

F E U E R
U N D
S E I D E

Der 500E von Mercedes-Benz



Das Außergewöhnliche hat seinen Namen.

Was darf es sein? Motorleistung und Fahreigenschaften eines Sportwagens? Oder Komfort und Sicherheit einer Reiselimousine? Oder alles zusammen?

Wem der Sinn nach Kraft und Kultur, nach Feuer und Seide steht, dem bieten sich nicht viele Alternativen. Wer dazu weder auf intelligente Technik noch auf exklusive Ausstattung und schon gar nicht auf gediegene Qualität verzichten möchte, der blickte bisher auf eine Angebotslücke. Diese kleine, aber feine Lücke hat Mercedes-Benz mit dem neuen 500 E geschlossen. Ein absolut exklusives Modell, in dem sich der Esprit aus dem Motorsport mit dem Geist traditioneller Qualität zu einem wohl wirklich einzigartigen Ergebnis verbindet. Ein neues Fahrzeugkonzept, das einmal durch Leistung, Styling, Sicherheit und Komfort, zum anderen durch limitierte Produktion eine kostbare Rarität bleiben wird. Damit hat das Außergewöhnliche seinen Namen: Mercedes-Benz 500 E.



S-KH 3987

Die reine Technik ist nur die halbe Wahrheit.

Natürlich läßt sich der Achtzylinder-Leichtmetallmotor des 500 E mit einer Auflistung seiner technischen Merkmale charakterisieren, die wirklichen Werte stehen jedoch in keiner Tabelle.

Das vibrationsarme, seidenweiche und kaum hörbare sonore Murmeln des Achtzylinders sowie die faszinierende Entfaltung eines Leistungspotentials, für die es unter Limousinen nichts Vergleichbares gibt.

Zu den Besonderheiten dieses Triebwerks gehören u. a. Vierventil-Technik, automatische kennfeldabhängige Verstellung der Einlaß-Nockenwellen, Anti-Klopf-Regelung mit Kennfeld-Adaption, modernstes vollelektronisches Motormanagement selbstverständlich mit geregelter Katalysator, hydraulischer Ventilspielausgleich, Einriementrieb für sämtliche Nebenaggregate mit automatischer Nachspannung usw.

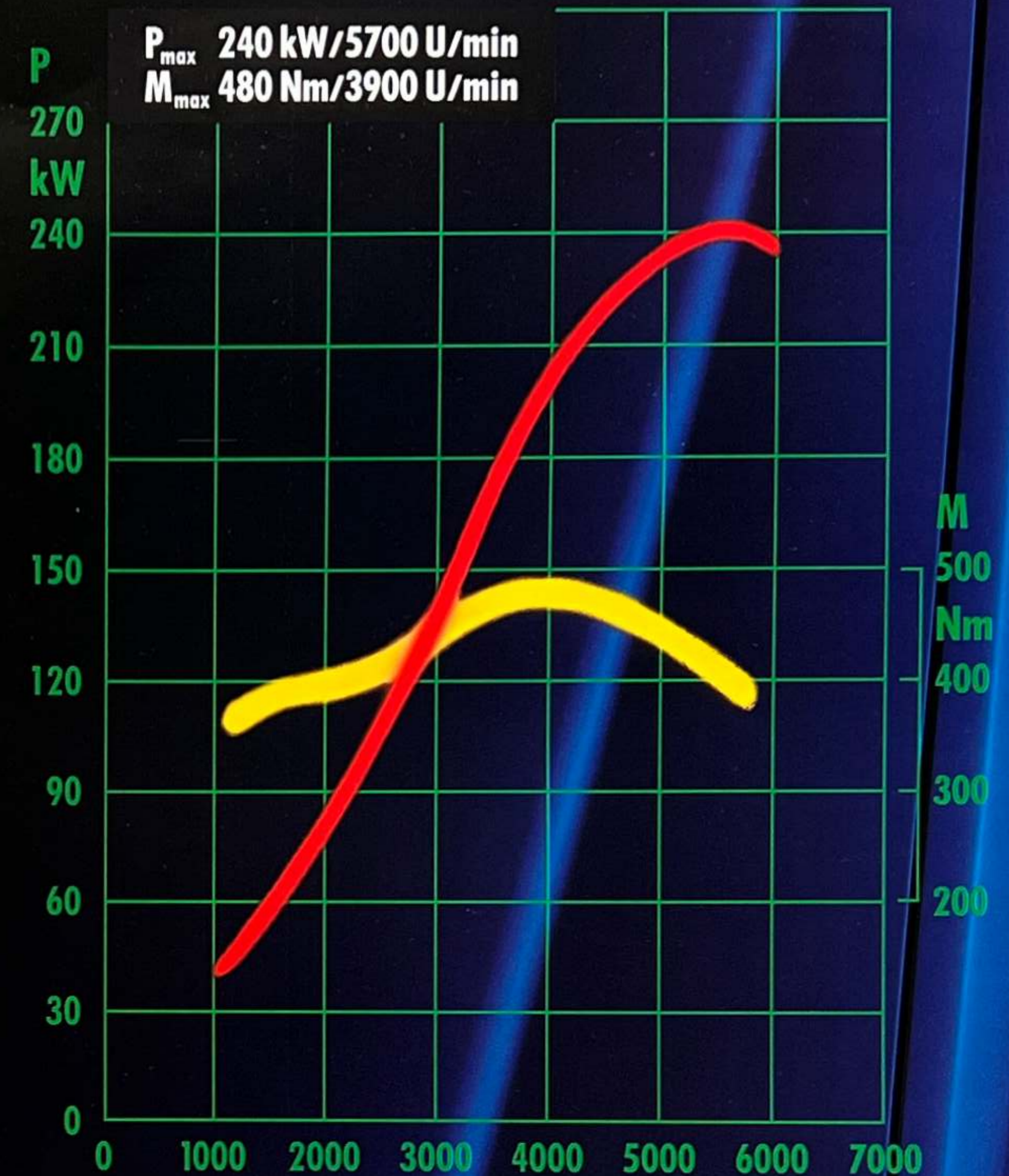
Die Viergang-Automatik übersetzt mit seidenweichen Schaltvorgängen die Motorkraft in sportliche Fahrleistung, ohne den Fahrer auch nur im geringsten von seiner Sicherheitsverantwortung und dem Fahrvergnügen abzulenken. Auf langen Strecken entlastet Sie darüber hinaus der serienmäßige Tempomat.

Technische Daten:

Bohrung/Hub in mm:	96,5/85
Gesamthubraum, eff., cm ³ :	4973
Nennleistung in kW bei 1/min:	240/5.700*
Nenn Drehmoment in Nm bei 1/min:	480/3.900*
Höchstgeschwindigkeit, km/h:	250
Kraftstoff:	Super unverbleit (nach DIN 51 607)
Reifengröße:	225/55 ZR 16
Fahrzeuggewicht, fahrfertig in kg ¹⁾ :	1.700
Zulässiges Gesamtgewicht in kg:	2.150

* Angaben nach 88/195 EWG

¹⁾ Leergewicht bei serienmäßiger Ausstattung, Sonderwünsche erhöhen den Wert.



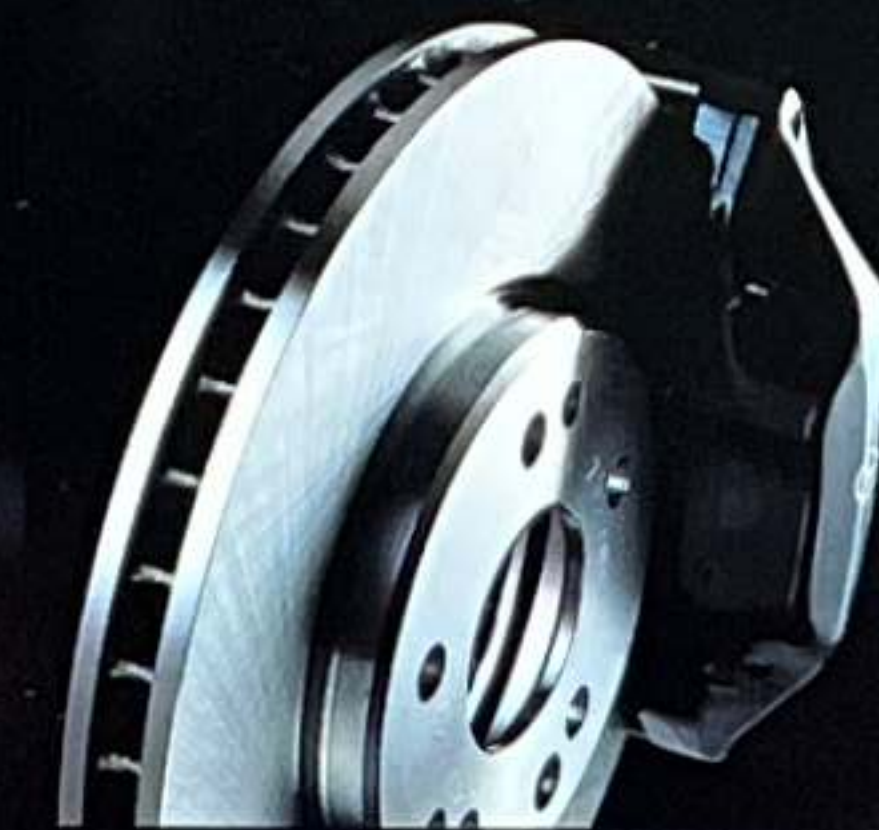




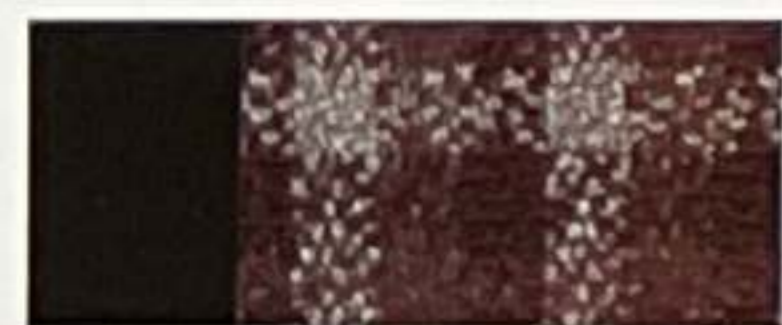
Sicherheit, die aus dem Rennsport kommt.

Motorleistung von der Dimension dieses 5-Liter-V-8 ist nur dann sinnvoll, wenn die Kraft auch sicher beherrscht werden kann. Aus diesem Grund wurde die gesamte Fahrwerkskonzeption an die enormen Fahrleistungen angepaßt, ohne jedoch den Komfort wesentlich zu beeinträchtigen. Ob beim Anfahren, beim Bremsen oder in der Kurve. Eine wichtige Unterstützung beim Vorankommen, auch bei ungünstigen Fahr- und Witterungsbedingungen, leistet dabei die serienmäßig eingebaute

Antriebs-Schlupf-Regelung (ASR). Und so sicher, wie Sie mit dem 500 E unterwegs sind, so kommen Sie auch zum Stand. Denn nicht nur das Fahrwerk, auch die Bremsanlage dokumentiert unsere Erfahrung aus dem Motorsport: Großdimensionierte, innenbelüftete Festsattel-Scheibenbremsen an allen vier Rädern und ein weiterentwickeltes ABS leisten optimale Verzögerungsarbeit aus jeder Geschwindigkeit.



Über die inneren Werte.



schwarz (Stoff)



blau (Stoff)



brasil (Stoff)



cremebeige (Stoff)



grau (Stoff)

Die ergonomischen Qualitäten eines Mercedes unterliegen wohl keinem Zweifel. Die Sportsitzanlage mit voll ausgeformten Einzelsitzen vorn und hinten sorgt für den nötigen Seitenhalt bei allen Fahrsituationen. Das Radio ist serienmäßig mit vier Lautsprechern und

automatischer Antenne ausgestattet. Alle Holzteile in wertvollem Wurzelnuß, inklusive der Ablagebox zwischen den Fondsitzen. Blicke nur noch die Frage, für welche Farbe des Stoffdessins Sie sich entscheiden. Oder ob Ihnen der edle Weichlederbezug (Sonderausstattung) lieber ist.



schwarz (Leder)



blau (Leder)



brasil (Leder)



cremebeige (Leder)



grau (Leder)



Darauf steht der 500 E: spezielle Leichtmetallfelgen mit Breitreifen der Dimension 225/55 ZR 16.



Die Halogen-Nebelscheinwerfer sind harmonisch in den Frontspoiler integriert.



Die ausgeprägten Konturen der Sportsitze werden durch die Stoff-Leder-Kombination betont. Auf Wunsch ist auch eine komplette Lederausstattung erhältlich.



Die serienmäßige 4-Gang-Automatic verfügt über zwei Fahrprogramme. S wie sportlich und E wie Economy. Die Beleuchtung der Wählhebelkulisse informiert Sie über die eingelegte Fahrstufe.



Aus der Fahrerperspektive: Das handliche Lederlenkrad zeigt sich im neuen Design. Alle Anzeigeelemente kommunizieren schnell und klar, sind praktisch spiegelfrei.



Zwischen den Einzelsitzen im Fond ist serienmäßig eine Ablagebox. Natürlich in Wurzelholz. Auf Wunsch ist eine abschließbare Ablagebox auch zwischen den Frontsitzen erhältlich.

Bilder einer Ausstattung.

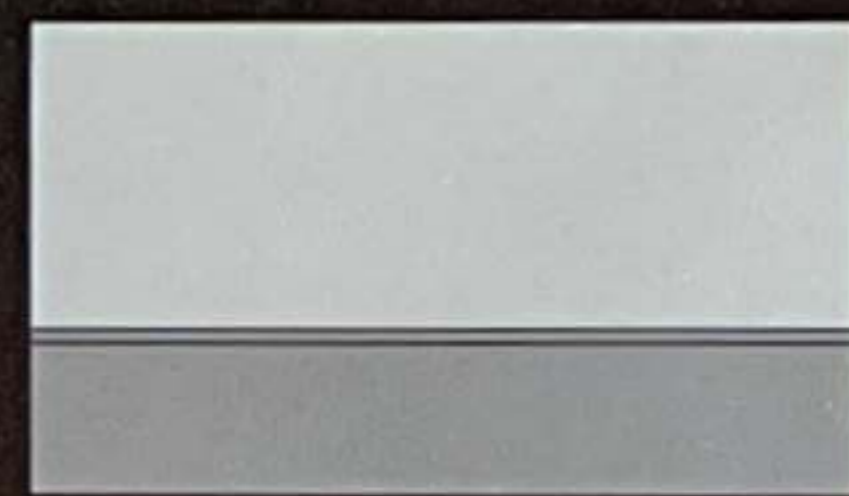
Was den 500 E schon äußerlich hervorhebt, sind die Kotflügelverbreiterungen sowie die speziellen Leichtmetallfelgen mit Breitreifen. Darüber hinaus der neugeformte Frontspoiler mit integrierten Halogen-Nebelscheinwerfern, der harmonisch in die kraftvollen Linien der Seitenverkleidungen übergeht. Dabei versteht sich von selbst, daß diese Veränderungen dem Charakter des Fahrzeugs angepaßt sind. Also eher durch Zurückhaltung auffallen. Große Leistung kann es sich leisten, bescheiden aufzutreten. Die Innenausstattung ist gekennzeichnet durch Qualität, die man sehen und fühlen kann: beispielsweise ein neu gestaltetes Lederlenkrad mit kleinerem Durchmesser, die Wählhebelkulisse mit hervorgehobener Beleuchtung der jeweils eingelegten Fahrstufe.

Zur reichhaltigen Serienausstattung gehören auch u. a. die Klima-Anlage, elektrische Fensterheber an allen vier Türen, elektrisch verstellbare Vordersitze, wärmedämmendes Glas, Zentralverriegelung mit Komfortschließung, die Gurtstraffer vorn und Niveau-Regulierung an der Hinterachse. Zur individuellen Ausstattung stehen beispielsweise Airbag für den Fahrer und auch den Beifahrer, Einbruch-Diebstahl-Warnanlage, Klimatisierungsautomatik, elektrisch einstellbare Lenksäule, Schiebedach, Sitzheizung, Autotelefon usw. zur Wahl.

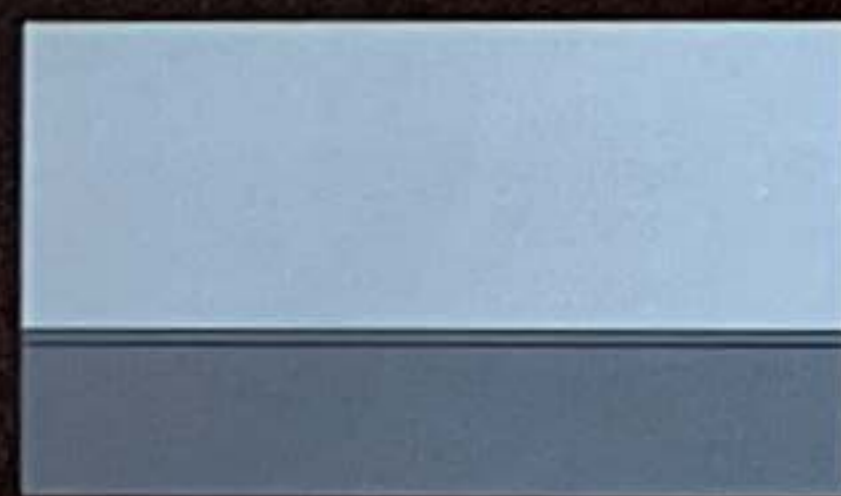


Qualität ist auch Ansichtssache.

Bei 14 Metallic-Lackierungen können Sie Ihren persönlichen Ansichten freien Lauf lassen. Bei allem, was dahinter- und daruntersteckt, können Sie sich ganz auf uns verlassen. Da weichen wir von unseren Qualitäts-Prinzipien nicht ab. Was Ihnen die Sicherheit gibt, daß Ihr Mercedes auch nach Jahren noch so gut aussieht wie er fährt.



brillantsilber



perlblau



perlmuttergrau



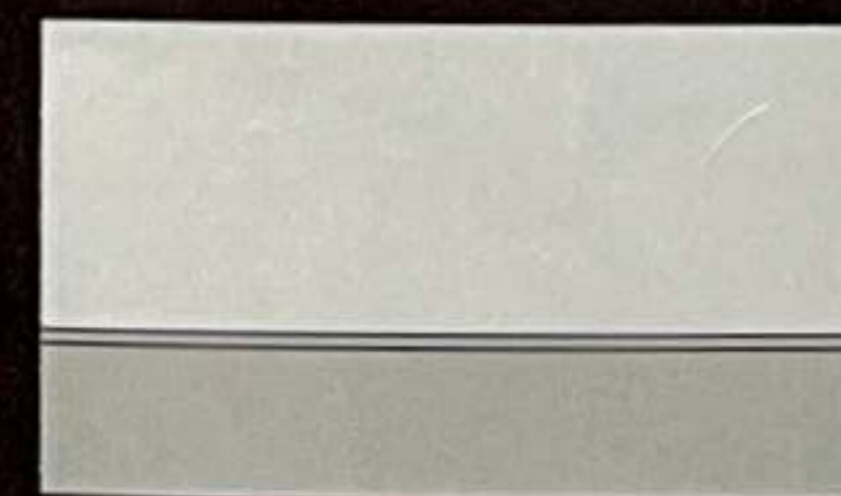
beryll



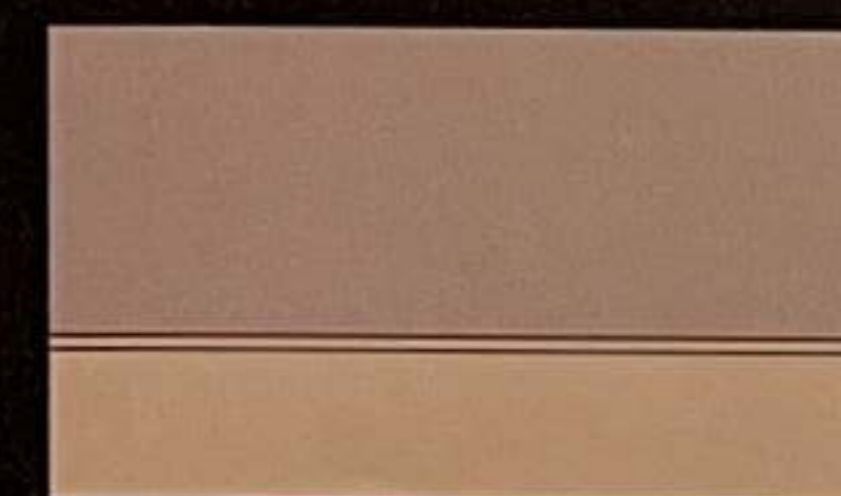
malachit



almandinrot



rauchsilber



impala



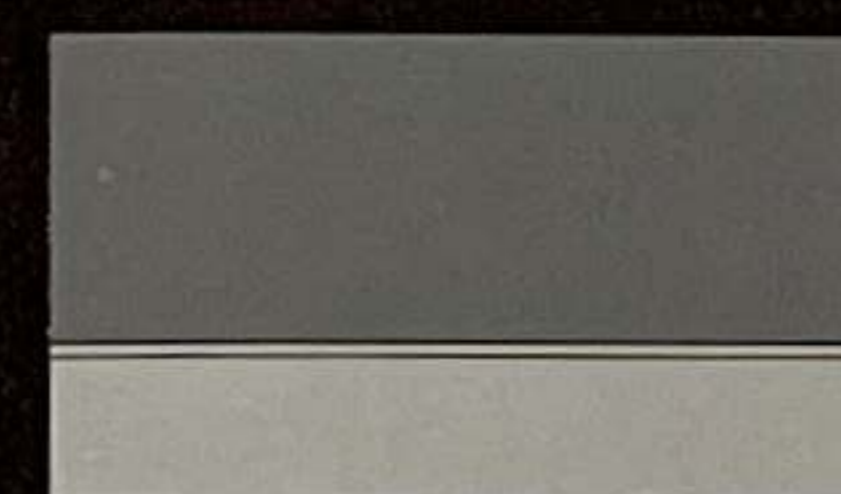
bornit



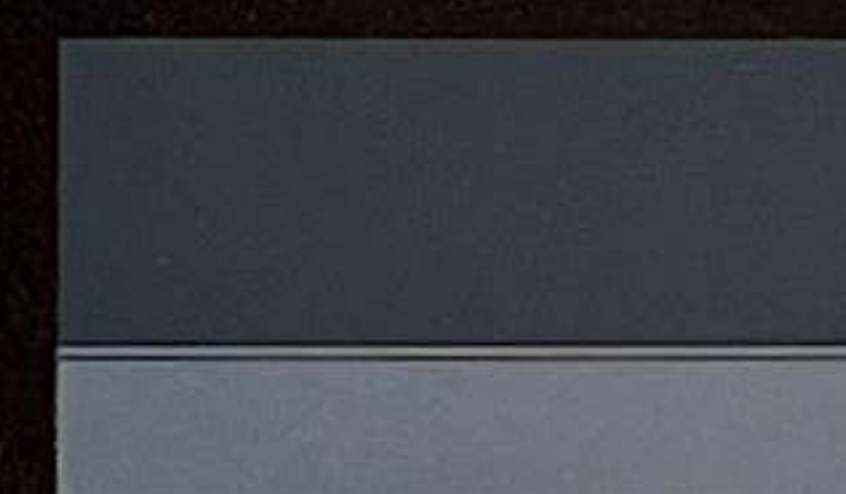
kristallgrün



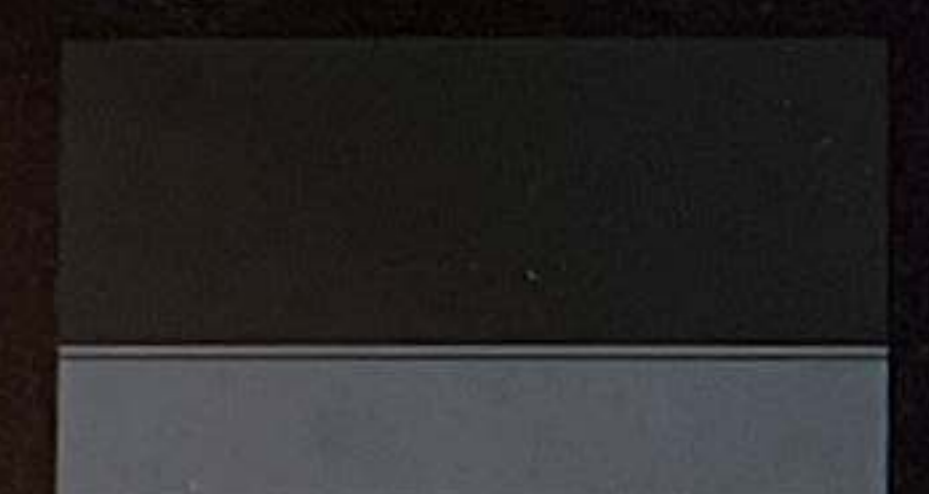
pojettrot



anthrazitgrau



nautikblau



blauschwarz



S00E



S-KH 3987



Mercedes-Benz