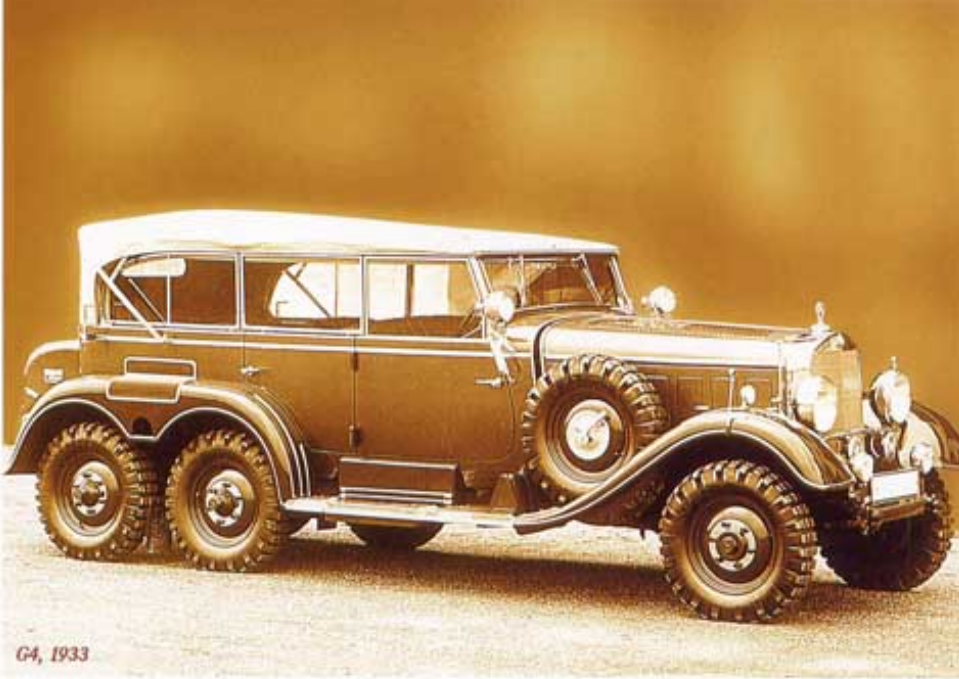




DIE G-KLASSE VON MERCEDES-BENZ
G 320 UND G 300 TURBODIESEL





G4, 1933

1926 Ein denkwürdiges Datum in unserer von Tradition geprägten Unternehmensgeschichte. Denn in diesem Jahr wird der erste Geländewagen des Hauses Daimler-Benz, der G1, gefertigt und ausgeliefert. Schon vom ersten Modell an wurde die Firmen-Philosophie konsequent verfolgt und erfolgreich umgesetzt. So wurde der G zu einem individuellen Automobil, das durch unaufdringliche Exklusivität, Perfektion und permanente technische Innovation seiner Zeit immer ein gutes Stück voraus ist. Aus diesem Grunde ist der G - als moderner Klassiker - ein Symbol zeitloser Wertigkeit.



Station lang



Station kurz



Cabrio

Ein moderner Klassiker



Klare Linien bestimmen die Form. Mit seinem klassischen Design setzt er sich souverän über kurzfristige Trends hinweg und wurde zu einem Trendsetter.



Ein sicherer Begleiter



Sicher durch den Alltag

Im G werden selbst alltägliche Stadtfahrten zu einem entspannten Erlebnis.

Während modernste, computergesteuerte Sicherheitssysteme (Airbag sowie Gurtstraffer für Fahrer und Beifahrer, ABS und andere mehr) im Hintergrund ihren Dienst verrichten, läßt Ihnen der G die Zeit, sich auf das Wesentliche zu konzentrieren. Auf Ihre Familie und sich selbst.



Ein Faible für Erlesenes

Gute Freunde treffen, Erlesenes finden oder nur mal schnell auf einen Espresso zum Italiener. Mit dem G erfahren Sie die schönen Dinge des Lebens täglich neu. Die hohe Sitzposition verleiht Ihnen

und Ihren Begleitern in jeder Hinsicht einen einzigartigen Überblick über die Situation und eröffnet dadurch völlig neue Perspektiven. Schon bald werden Sie die Möglichkeiten, die Ihnen der wendige G mit

kurzem Radstand in der City bietet, nicht mehr missen wollen. Denn mit dem kürzesten 5-Sitzer von Mercedes finden Sie immer ein Plätzchen.

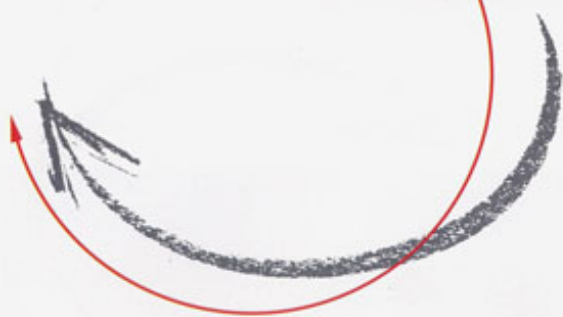
Willkommen im Club



Individualisten in guter Gesellschaft – Sie und der G

G-Fahrerinnen und -Fahrer haben ihre eigene, ganz persönliche Art, Stil zu zeigen. Die einen bekennen sich mit dem Cabrio offen zu ihrer Sportlichkeit. Andere wiederum bevorzugen eine Form, die in aller Kürze Individualität beweist – mit dem Station kurz. Oder aber Sie haben

Gefallen am Station lang gefunden, der Raum für Ihre Familie, Freunde und darüber hinaus noch für viel Gepäck bietet. In jedem Fall jedoch haben Sie Ihre eigene, ganz persönliche Art, das Angenehme mit dem Nützlichen zu verbinden.



Behutsam ans Ziel

Der G ist das Zugpferd unter den Geländewagen. Mit seinen durchzugstarken Motoren, seinem permanenten Allradantrieb und einer zulässigen Anhängelast bis zu 3,5 t zieht er mit gutem Beispiel voran. Mit serienmäßiger Automatik kommt Ihr Gespann ruckfrei

und behutsam in Fahrt. Vor allem seine aufwendige Fahrwerkstechnik mit ihrer perfekten Abstimmung und der kurze, hintere Überhang machen es Ihnen leicht, Ihr wertvolles Gut ohne Schaukeln und Schlingern sicher und mühelos ans Ziel zu bringen.



Überblick bewahren



Eine lohnende Investition

Den Herausforderungen unserer Zeit dynamisch und kreativ begegnen. Bewährtes erhalten und Innovatives integrieren. Die G-Klasse verbindet beides in Vollendung. Klare Linien, innovative Technik und höchste Präzision in allen Bereichen sind die Basis für erfolgreiches Handeln. Diese Eigenschaften machen den G zu einer lohnenden Investition für die Zukunft.





Individuelle Mobilität

Außergewöhnliche Anforderungen erfordern außergewöhnliche Begleitung. Die G-Klasse gibt Ihnen durch ihre vielseitigen Einsatzmöglichkeiten Freiheiten für persönliche Höchstleistun-

gen. Sie schafft darüber hinaus den Freiraum, neue Horizonte zu entdecken und immer den Überblick zu bewahren. Egal, wie hoch Sie Ihr Ziel gesteckt haben.

Das bißchen Freiheit
mehr



**Wellen, Wind und Wasser
genießen**

Fernab vom Alltag ein biß-
chen mehr erleben. Gönnen
Sie sich diese Freiheit... Sie
haben es sich verdient und
Ihr G fährt Sie zu Ihren
Traumzielen.



Gelassenes Reisen

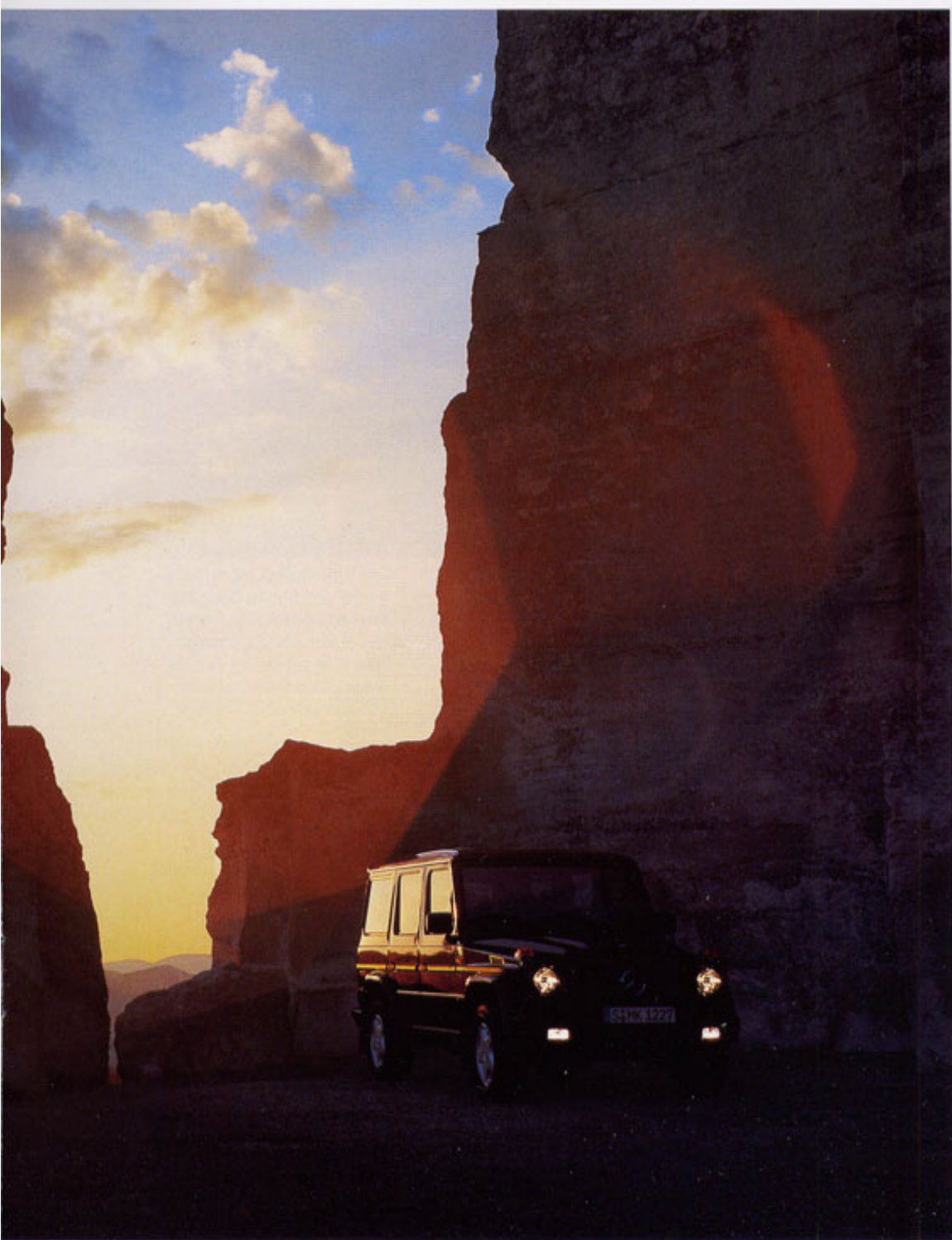
Auch nach längeren Touren steigen Sie aus Ihrem G ebenso entspannt aus, wie Sie eingestiegen sind. Vielleicht sogar noch ein bißchen entspannter.....

Abenteurer pur



Der G – auf den Sie sich verlassen können

Einsteigen und losfahren.
Eigene Wege finden. Die
Schönheit der Natur immer
wieder neu entdecken.
Der G – Ihr guter Stern –
selbst dort, wo es keine
Straßen mehr gibt.



Dezente Eleganz



Entlastend: elektrisch verstellbare Sitze mit Lordosenstütze (auf Wunsch).



Komfortabel: Zwei klappbare Mittelarmlehnen.



Praktisch: die separate 12 Volt-Steckdose im Fond.

Auf hohem Niveau

Einsteigen, Platz nehmen, wohlfühlen. Machen Sie es sich bequem.

Die Vordersitze verfügen über eine Längs-, Rückenlehnen- sowie Sitzneigungsverstellung und sind auf Wunsch inklusive der Kopfstützen elektrisch verstellbar. Mit einer zusätzlichen, stufenlos einstellbaren Lordosenstütze, die für eine spürbare Entlastung der Lendenwirbel auf langen Fahrten sorgt, fahren Sie sicher und entspannt.

Für Ihr Wohlbefinden an kalten Tagen ist eine Sitzheizung für Fahrer- und Beifahrer, aber auch für die Fondplätze, erhältlich.

Die beiden Armlehnen für Fahrer und Beifahrer sind individuell hochklappbar.

Größe zeigen

Das Gepäckraumvolumen kann durch Umlegen der Fondsitzbank (Beim Station kurz im Verhältnis 1/2:1/2, im Station lang im Verhältnis 1/3:2/3) vergrößert werden, damit Sie auch sperrige Güter problemlos transportieren können.

Stärken im Detail

Ob für Freizeit- oder professionellen Einsatz - die separate Steckdose im Fond ermög-

licht Ihnen den Anschluß von 12 Volt-Geräten wie zum Beispiel: Telefon, Telefax, Laptop oder Kühlbox.

Die G-Klasse ist serienmäßig mit einer Zentral-Schließanlage mit Infrarot-Fernbedienung und elektronischer Wegfahrsperrung ausgestattet. Die Wegfahrsperrung ist bereits mit dem Abzug des Schlüssels aus dem Zündschloß aktiviert.

Die Innenbeleuchtung wird vorne und hinten über Türkontakte geschaltet. Vorne mit einem Verzögerungsrelais, damit genug Zeit für die wichtigsten Handgriffe bei Ankunft oder Abfahrt bleibt.

Die integrierte Beifahrerleselampe, die separat schaltbaren Fondlampen und die stufenlose Instrumentenbeleuchtung ergänzen die innere Beleuchtungsausstattung.

Ausstiegsleuchten an allen Seitentüren zeigen Ihnen auch bei Dunkelheit wohin Sie beim Aussteigen treten und verhindern so manch unliebsame Überraschung.

Ein weiteres Detail über das Sie sich freuen können: In den Sonnenblenden sind für Fahrer und Beifahrer beleuchtete Make-up-Spiegel integriert.



Klassisch und luxuriös: das Interieur in Holz und Leder.

Die klaren Formen der äusseren Linien setzen sich im Innenraum konsequent fort. Der repräsentative Charakter der modernen, unaufdringlichen Ausstattung wird bestimmt durch Edelholz im bekannten Zebrano, einer Designer-Stoffbespannung und dem griffigen Lederlenkrad. Lebensstil drückt sich in vielem aus: Geschmeidige Lederbezüge der Sitze und der Türinnenbespannung in ihrer lässigen Faltenverarbeitung zeigen Großzügigkeit. Die elegante Wurzelholzvariante unterstreicht das anspruchsvolle Ambiente.

Serienmäßig sind die elektrischen Fensterheber der Seitentüren. Die Scheiben der Fondtüren können von den

hinteren Passagieren und vom Fahrer betätigt und von vorne als Kindersicherung gesperrt werden. Alle Scheiben sind aus wärmedämmendem Sicherheitsglas.

Das Heizungs- und Lüftungssystem sorgt für zugfreie Warm- und Frischluftzufuhr, die 4-stufig regelbar ist und auf Umluft geschaltet werden kann. An heißen Tagen trägt zusätzlich die große Kopffreiheit dazu bei, daß Sie immer einen kühlen Kopf bewahren. Natürlich hilft hier auch zusätzlich eine Klimaanlage auf Wunsch.

Durch sein erstaunliches Raumangebot können Sie und Ihre Passagiere sich komfortabel entfalten. Hier

zeigt der G seine wahre Größe.

Für Musikfreunde ist auf Wunsch ein 6-fach CD-Wechsler erhältlich, der mit sechs Lautsprechern - vier vorne, zwei hinten - Hörgenuß pur bietet.

Diese sinnvollen Details machen das Reisen angenehm und entspannt - denn Komfort beim G ist auch ein wichtiger Sicherheitsfaktor.

*Auf Wunsch:
6-fach CD-Wechsler.*



Mit Sicherheit fahren

Aktive Sicherheit

Permanenter Allrad-Antrieb sowie eine vollsynchronisierte Geländeuntersetzung, die während der Fahrt zugeschaltet wird, sorgen in Verbindung mit dem aufwendigen Fahrwerk sowohl auf der Straße als auch im Gelände für ein sicheres Fahrverhalten, das bei Mercedes-Benz Tradition ist.

Das ABS-System kann durch Aktivierung der Mittel-Differentialsperre abgeschaltet werden, was sich auf losem Untergrund im Gelände durch kürzere Bremswege

positiv bemerkbar macht. Alle Sperren sind darüber hinaus in logischer, dem zunehmenden Traktionsbedarf angepaßter Reihenfolge durch Tipptasten zuschaltbar (Mitte - hinten - vorn). Diese drei 100%-Differentialsperren verhelfen dem G in Verbindung mit den exakt geführten, robusten Starrachsen mit ihrer großen Verschränkungsmöglichkeit zu überlegenen Leistungen im Gelände.

Passive Sicherheit

Bei allen Modellen der G-Klasse gehören Airbags in

„Full Size“- Ausführung für Fahrer und Beifahrer zur Grundausstattung. Unseren Ingenieuren ist es gelungen, das Handschuhfach trotz Beifahrerairbag zu vergrößern und den soliden Beifahrerhaltegriff zu erhalten.

Der Beifahrerairbag ist mit einer Sitzplatzerkennung ausgestattet, die erst bei einer Platzbelegung über 12 kg auslöst.

3-Punkt-Sicherheitsgurte mit Aufrollautomatik und Gurtstraffer bilden in Verbindung mit den Airbags ein integriertes Sicherheitssystem.

Einfach zu bedienen: die elektrisch gesteuerte 5-Gang-Automatik im G 300 TD und das Verteilergetriebe.



*Alles im Griff:
Haltemöglichkeit für den Beifahrer
- trotz Airbag.*





Alles im Blick:
die übersichtliche
Instrumententafel.

Überblick in Perfektion

Die hohe Sitzposition und gute Übersicht der G-Klasse schaffen optische Freiräume, ermöglichen vorausschauendes Fahren und geben Ihnen, ob On- oder Off-Road, souveräne Gelassenheit für den Spaß am Fahren.

Klare Übersicht finden Sie auch im Inneren bei der Anordnung aller Bedienelemente wieder. Funktional, übersichtlich und formschön, nach den neuesten ergonomischen Erkenntnissen: alles an seinem Platz, nichts ist überflüssig.

Zur serienmäßigen Ausstattung gehört auch der Tempomat, mit dem Sie individuell Ihre Geschwindigkeit konstant halten können. Insbesondere im Betrieb mit Anhänger ist er ein nützlicher Helfer für entspanntes Reisen.

Auch das Automatik-Getriebe gehört zum Serienumfang – beim G 320 mit 4 Gängen, beim G 300 Turbodiesel mit 5 Gängen und elektronischer Steuerung. In Verbindung mit den drehmomentstarken Motoren ist ein Automatik-Getriebe sowohl im Stadtverkehr als auch im Anhängerbetrieb und insbesondere beim Anfahren auf rutschigem Untergrund eine komfortable und sichere Hilfe. Auf winterlich verschneiten oder vereisten Straßen sorgen weiche Schaltvorgänge dafür, daß der G sicher in der Spur bleibt.

Zum wahren Meister wird Ihr G mit dem Automatik-Getriebe, wenn Sie im Gelände schwierige Passagen mühelos durchfahren. Im tiefen Schlamm oder in weichem Sand sorgt die Automatik beim Schalten für Vortrieb ohne Zugkraftunterbrechung. Und sollte Ihr G

im Anhängerbetrieb oder im Gelände einmal noch mehr Kraft benötigen, so schalten Sie mit einem einzigen Hebel während der Fahrt die vollsynchronisierte Geländereduktion im Verteilergetriebe zu. So verfügt Ihr G über mehr als die doppelte Zugkraft: ein beruhigendes Gefühl! Sie haben mit Ihrem G einen verlässlichen und starken Partner.

Alles in Reichweite: alle wichtigen
Schalter inklusive der
Differentialsperrenschalter sind
gut erreichbar.





Saubere Sache: die serienmäßige Scheinwerferreinigungsanlage.

In der Tat nützlich

Für die G-Klasse ist es selbstverständlich, daß alle Modelle serienmäßig mit einer Scheinwerferreinigungsanlage ausgestattet sind. Sicherer Rückblick mit den beiden elektrisch verstellbaren, beheizten Außenspiegeln - links zusätzlich asphärisch zur

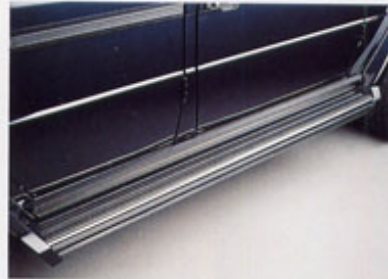
Reduzierung des toten Winkels. Die elektrisch beheizte Heckscheibe mit Scheibenwischer, Wisch-Wasch-Anlage und Intervallschaltung bietet Ihnen freie Sicht nach hinten.

Der ebenfalls serienmäßige Kühler- und Motoraufsetzschutz verhindert Beschädigungen auch auf Abwegen.

Wertvolle Sonderausstattung, wie das kräftige Trittbrett oder die Reserveradabdeckung aus Edelstahl geben dem G Ihre individuelle Note.



Klare Sicht: der heizbare, asphärische Rückspiegel ist elektrisch einstellbar.



Trittfest: das Edelstahltrittbrett. (auf Wunsch)



Sichere Sache: der Motoraufsetzschutz und der neue Stofffänger; beim Diesel mit integriertem Ladeluftkühler.



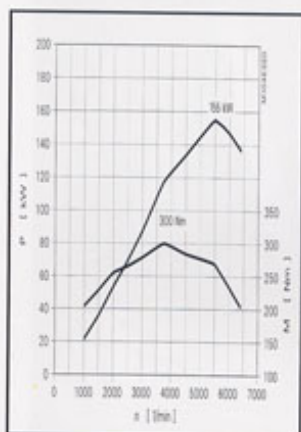
Schön und praktisch: die Reserveradabdeckung aus Edelstahl. (auf Wunsch)

Hohe Schule des Motorenbaus



Ein Blick unter die Haube zeigt neben moderner Technik höchste Ingenieurleistung. Die beiden 6-Zylinder Aggregate - der 3,2 l Otto- und der 3,0 l Turbodieselmotor sind mit ihrer 4-Ventiltechnik und der elektronischen Steuerung das Modernste des heutigen Triebwerkbaus. Sie bieten Ihnen das Optimum von Drehmoment- und Leistungsmaximierung bei gleichzeitiger Umweltfreundlichkeit.

Intelligente Motorentechnik



Der Benziner

Der geschmeidige 3,2 Liter 6-Zylinder-Motor mit modernster Technologie: Resonanz-Schalt-Saugrohr, 4-Ventiltechnik mit zwei oberliegenden Nockenwellen, Zündung und Einlaßnockenwelle kennfeldgesteuert, elektronische Benzineinspritz-

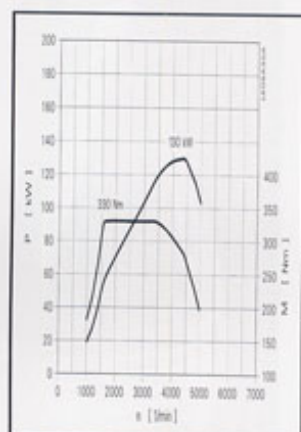
zung für bleifreies Normalbenzin und vielem mehr - dies garantiert eine hervorragende Laufkultur, ein außerordentliches Drehmoment und somit hohe Durchzugskraft schon im unteren Drehzahlbereich.

Das maximale Drehmoment von 300 Nm bei nur 3750 U/min und die Spitzenleistung von 155 kW (210 PS) bei 5500 U/min (mit 3-Wege-Katalysator) sind Kenndaten, die typisch für großvolumigere V 8-Motoren sind.

Der Diesel

Der neue 3,0 Liter 6-Zylinder-Dieselmotor mit 4-Ventiltechnik, Abgasturbolader und Ladeluftkühler erreicht ein enormes Drehmoment von 330 Nm bereits bei 1600 U/min. In Verbindung mit der elektronischen Steuerung hält er dieses maximale Drehmoment konstant bis 3600 U/min.

Dieses hohe Drehmoment über einen so weiten Drehzahlbereich bedeutet in Verbindung mit seiner maximalen Leistung von 130 kW (177 PS) nicht nur hohe



Durchzugskraft sondern verhilft dem G auch zu souveränen Fahrleistungen.

Nicht zuletzt diese Eigenschaft macht ihn vor allem für all jene zur ersten Wahl, die auf gleichmäßiges und zügiges Fahren im Anhängerbetrieb großen Wert legen.



Alle Angaben in mm

Technische Daten

G 320

G 300 Turbodiesel

	G 320			G 300 Turbodiesel		
	Cabrio	Station kurz	Station lang	Cabrio	Station kurz	Station lang
Zahl der Zylinder	6			6		
Bohrung/Hub	89,9/84,0 mm			87,0/84,0 mm		
Gesamthubraum	3199 cm ³			2996 cm ³		
Nennleistung	155 kW (210 PS) bei 5500 U/min			130 kW (177 PS) bei 4400 U/min		
Nenn Drehmoment	300 Nm bei 3750/min			330 Nm bei 1600 - 3600/min		
Verteilergetriebeübersetzung	i-Straße = 0,87 / i-Gelände = 2,16			i-Straße = 0,87 / i-Gelände = 2,16		
Achsübersetzung	i = 4,857			i = 4,857		
Kraftstoff	Normalbenzin, bleifrei			Diesel		
Tankinhalt	96 l			96 l		
Höchstgeschwindigkeit	ca. 170 km/h	ca. 170 km/h	ca. 170 km/h	ca. 164 km/h	ca. 164 km/h	ca. 164 km/h
Kraftstoffverbrauch l/100 km Neuer Europäischer Fahrzyklus nach 93/116/EG						
Innerorts	19,0	19,0	19,0	14,6	14,6	14,6
Außerorts	14,7	14,7	14,7	10,6	10,6	10,6
Gesamt	16,2	16,2	16,2	12,1	12,1	12,1
Leergewicht fahrfertig (mit Fahrer und vollem Tank)	2175 kg	2215 kg	2320 kg	2220 kg	2245 kg	2350 kg
Zuladung	575 kg	535 kg	730 kg	530 kg	505 kg	700 kg
Zul. Gesamtgewicht	2750 kg	2750 kg	3050 kg	2750 kg	2750 kg	3050 kg
Anhängelast ungebremst	750 kg	750 kg	750 kg	750 kg	750 kg	750 kg
Anhängelast gebremst inkl. 120 kg Stützlast	2860 kg	2860 kg	3500 kg	2860 kg	2860 kg	3500 kg



* Höhe (Serienbereifung) Station-Wagen lang 1936 mm
Station-Wagen kurz 1931 mm / Cabrio 1941 mm

Serienausstattung von A bis Z



A
 Abgasreinigungsanlage
 Ottomotor: geregelter 3-Wege-KAT
 Dieselmotor: Abgasrückführung und Oxy-KAT
 Airbag für Fahrer und Beifahrer mit Sitzplatzbelegungserkennung
 Allradantrieb permanent mit Differential-Ausgleichsgetriebe
 Antiblockiersystem
 Armlehnen hochklappbar für Fahrer und Beifahrersitz
 Außenspiegel links (asphärisch) links und rechts elektrisch einstellbar und beheizt
 Außentemperaturanzeige
 Ausstiegsleuchten an allen Seitentüren
 Automatisch lastabhängige Bremskraftregelung (Hinterachse G 320)

B
 Bremsbelagverschleißanzeige

D
 Differentialsperren 3-fach 100%
 Digitale Zehntuhr
 Drehzahlmesser

E
 Edelholzausstattung Zebrano
 Elektronische Bremskraftverteilung (EBV) beim Diesel
 Erste Hilfe Tasche

F
 Fensterheber elektrisch an allen Seitentüren

Fondsitzebank klappbar (bei Station kurz und Cabrio 1/2:1/2; bei Station lang 1/3:2/3)
 Frontscheibe Verbundglas

G
 Geländeuntersetzung (während der Fahrt zuschaltbar)
 Getriebeautomatik (Benziner 4-Gang, Diesel 5-Gang)
 Gurtstraffer (Fahrer- und Beifahrer)
 Glühlampenausfallanzeige für Außenbeleuchtung

H
 Halogen (Fahr-, Fern- und Nebellicht)
 Heckscheibe elektrisch heizbar (Stationwagen)
 Heckscheibe Wisch-Wasch-Anlage (Stationwagen) mit Intervallschaltung
 Heizung mit Umluft- und Frischluftschaltung
 Heizungsgebläse 4-stufig

I
 Innenleuchte vorn mit Verzögerungsrelais und Gepäckraumbeleuchtung

K
 Kindersicherung an den Fondtüren
 Kotflügelverbreiterung bei Serienfarben: schwarz (bei Sonderausstattung Metallic-Lackierung in Wagenfarbe)

Kopfstützen vorne und hinten
 Kugelgelenkköpfe der Vorderachse verchromt
 Kühler- und Motor-Aufsetzschutz

L
 Lastenverankerung im Gepäckraum
 Leichtmetall-Räder 7,5 J x 16 mit Reifen 255/65 R 16
 Lederlenkrad
 Leseleuchte vorn (Beifahrer)
 Lichtmaschine 14 V 90 A

N
 Nebelscheinwerfer
 Nebelschlußleuchte

O
 Ölstandwarnleuchte für Motoröl

R
 Rückfahrcheinwerfer

S
 Scheibenwaschdüsen beheizt
 Scheinwerferreinigungsanlage
 Schmutzfänger vorne und hinten
 Seitenscheibenantenne (bei Stationwagen)
 Servolenkung
 Sicherheitsgurte vorn und hinten; höhenverstellbar vorn (bei Station lang auch hinten)
 Sitze vorn mit Lehnen- und Sitzneigungsverstellung manuell
 Sonnenblenden mit beleuchtetem Make-up-Spiegel für Fahrer und Beifahrer
 Stabilisator an der Vorderachse
 Steckdose 12 Volt im Fond

T
 Tankinhalt 96 Liter
 Tempomat

W
 Wärmedämmendes Glas
 Warndreieck
 Warnsummer für nicht ausgeschaltetes Fahrlicht
 Wegfahrsperrung elektronisch

Z
 Zentralverriegelung mit Infrarot-Fernbedienung



Serienlackierungen G-Klasse



Achatgrün (MB 6815)



Dunkelblau (MB 5904)



Schwarz (MB 9040)

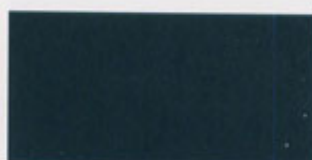


Firnweiß (MB 9143)

Metalllackierungen



Rubinrot (MB 3572)



Turmalingrün (MB 6269)



Azuritblau (MB 5366)



Alexandritgrün (MB 6891)



Onyxgrau (MB 7721)



Aquamarinblau (MB 5341)



Smaragschwarz (MB 9189)



Obsidianschwarz (MB 9197)



Rauchsilber (MB 9702)



Brillantsilber (MB 9744)



Designs für Ihren persönlichen Stil

G-Klasse
G 320
G 300 Turbodiesel



Zebrano (Holz)



Wurzelnuß (Holz)



Schwarz (Stoff)



Schwarz (Leder)



Grau (Stoff)



Grau (Leder)



G-Klasse
G 290 GD
Turbodiesel



Braun (Stoff)



Schwarz (Stoff)



Braun (MB-Tex)



Schwarz (MB-Tex)



Die Angaben in diesem Prospekt sind als annähernd zu betrachten.
Änderungen in Konstruktion und Lieferumfang bleiben vorbehalten.
Stand per Redaktionsschluß 4/1997.

Die in diesem Prospekt enthaltenen Aussagen über die Grundausrüstungen,
über gesetzliche, rechtliche und steuerliche Vorschriften und Auswirkungen
haben nur für die Bundesrepublik Deutschland Gültigkeit.

Die Abbildungen enthalten Sonderausstattungen, die nicht zum
serienmäßigen Lieferumfang gehören.

Daimler-Benz Aktiengesellschaft, Stuttgart
SGW/Tel.: 0711/17-8 33 03 · Fax 0711/17-8 34 32