

A close-up, low-angle shot of the front grille of a vintage Mercedes-Benz car. The grille is a large, dark, rectangular mesh with a grid pattern. At the top center, the Mercedes-Benz logo (a three-pointed star in a circle) is mounted on a chrome stalk. The background is a clear blue sky. The overall image has a slightly aged, vintage feel.

DAS

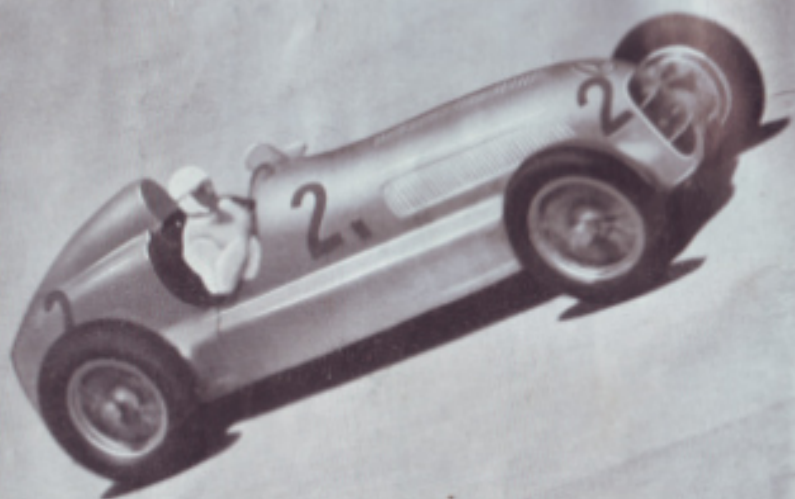
MERCEDES-BENZ

Personen - Wagen

PROGRAMM



Rennwagen sind Prüfsteine
und Wegbereiter serien-
mäßigen Automobilbaus



Rennwagen sind der gesteigerte Ausdruck des Willens zur Höchstleistung, der die Daimler-Benz-Werke als oberster Leitsatz beherrscht. Die Tatsache, daß die MERCEDES-BENZ-Gebrauchswagen von denselben Konstrukteuren geschaffen und von demselben Arbeiterstamm gebaut wurden wie die siegreichen Rennwagen, beweist unsere Fähigkeit, im Bau von Kraftwagen Vortreffliches zu leisten und immer wieder dem Guten das Bessere voranzustellen. Der erfolgreiche MERCEDES-BENZ-Rennwagen und der bewährte MERCEDES-BENZ-Gebrauchswagen zeugen beide von bester, ausgeglichener Qualitätsarbeit; sie bieten die Gewähr dafür, daß auch Ihr MERCEDES-BENZ-Wagen Sie niemals enttäuschen und Ihnen immer ein zuverlässiger Begleiter sein wird.



Der große Vorzug des MERCEDES-BENZ-Fabrikationsprogramms besteht in seiner zweckmäßig zusammengestellten Auswahl. Beste Fachkräfte auf allen Gebieten des Motoren-, Fahrgestell- und Karosseriebaues wirkten in enger Werksverbundenheit zusammen, um Vorbilder deutscher Wertarbeit und Spitzenleistungen des internationalen Automobilbaues hervorbringen. Sie alle trugen dazu bei, einen leistungsfähigen, betriebs-sicheren und wirtschaftlichen Wagen zu bauen

— Ihren MERCEDES-BENZ.

Bitte, verschaffen Sie sich an Hand dieses Sammelprospektes einen Überblick über unser umfassendes Typenprogramm; jede unserer Verkaufsstellen und Vertretungen wird es sich zur Ehre anrechnen, Sie bei der endgültigen Auswahl Ihres MERCEDES-BENZ-Wagens vertrauensvoll zu beraten.



Ein Besuch in einem unserer Verkaufsräume gibt Ihnen Gelegenheit, sich über die technischen Einzelheiten der MERCEDES-BENZ-Wagen zu unterrichten und sich von der reichhaltigen und geliebten Ausstattung der MERCEDES-BENZ-Karosserien zu überzeugen. Jeder Mitarbeiter unseres weitverzweigten Verkaufnetzes wird es sich angelegen sein lassen, Ihnen in vertrauensvoller Beratung alle diejenigen Hinweise und Anknüpfle zu geben, die Ihnen die Beurteilung der vielen Vorzüge der MERCEDES-BENZ-Wagen erleichtern. Sorgfältig zusammengestellte Kataloge vermitteln Ihnen einen Überblick über deren wichtigste Eigenschaften, tausende begeisterte Anerkennungschriften langjähriger MERCEDES-BENZ-Fahrer bestärken Sie in Ihrem Entschloß, sich für MERCEDES-BENZ zu entscheiden.

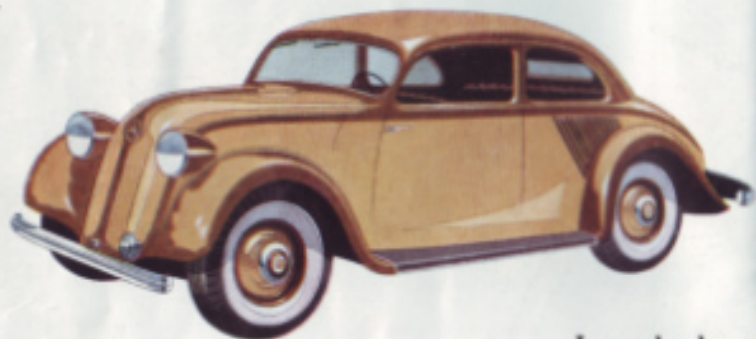
1,3 Ltr.

**Typ
130**

26 PS

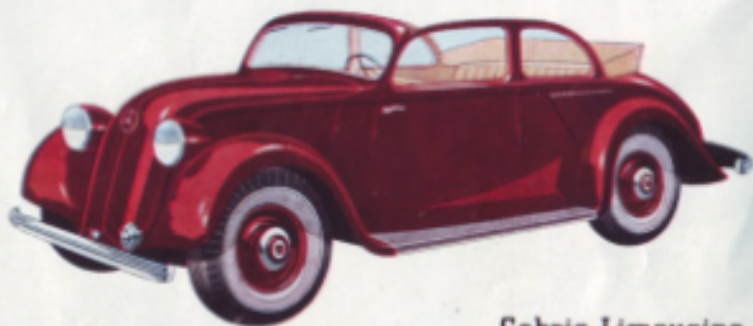
4-Zylinder-Motor

Höchstgeschwindigkeit (gestoppt): 92 km/Std.
Kraftstoffverbrauch: 9—11 Liter je 100 km
Ölverbrauch: 0,15 Liter je 100 km



Innenlenker

2 Türen — 4 Fenster — 4 bis 5 Sitze RM 3200.—



Cabrio-Limousine

2 Türen — 4 Fenster — 4 bis 5 Sitze RM 3350.—

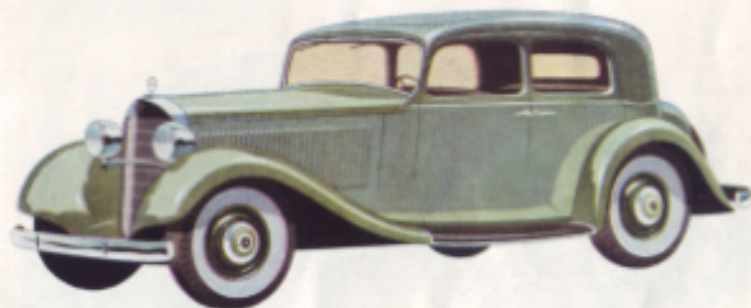
1,7 Ltr.

**Typ
170**

32 PS

6-Zylinder-Motor

Höchstgeschwindigkeit (gestoppt): 90 km/Std.
Kraftstoffverbrauch: 10—12 Liter je 100 km
Ölverbrauch: 0,15 Liter je 100 km



Innenlenker

4 Türen — 4 Fenster — 4 bis 5 Sitze RM 3950.—



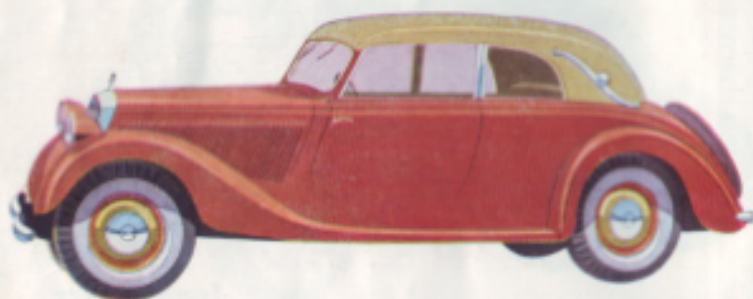
Cabriolet „C“

2 Türen — 2 Fenster — 4 bis 5 Sitze RM 4700.—



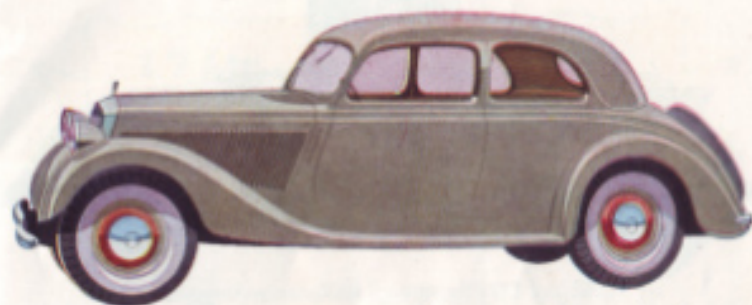
4-Zylinder-Motor

Höchstgeschwindigkeit (gestoppt): 100 km/Std.
 Kraftstoffverbrauch: 10—12 Liter je 100 km
 Ölverbrauch: 0,15 Liter je 100 km



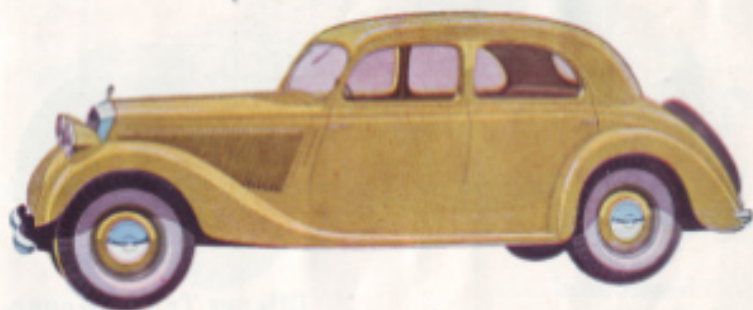
Cabriolet „B“

2 Türen — 4 Fenster — 4 bis 5 Sitze **RM 4880.—**



2türiger Innenlenker

2 Türen — 4 Fenster — 4 bis 5 Sitze **RM 3750.—**



4türiger Innenlenker

4 Türen — 4 Fenster — 4 bis 5 Sitze **RM 3850.—**



Vordere Schwingachse, Einzelradlenkung und 4-Zylinder-Motor



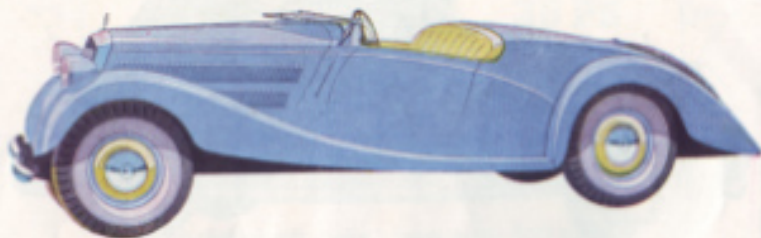
Hinterere Schwinggachsarne, Achsantrieb und Hinterradabfederung



Bequeme Sitze und freie Sicht

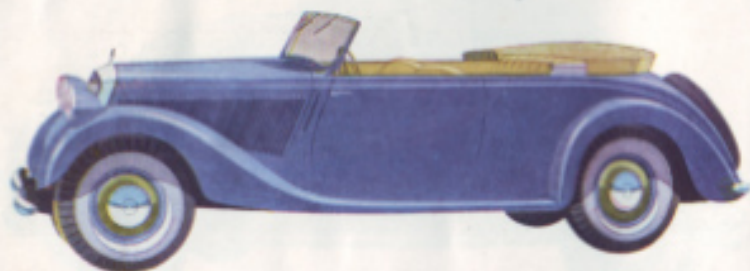


Leichter Einstieg und wohnliche Geräumigkeit



Sport-Roadster

2 Türen — 2 Sitze — 2 Notsitze RM 5500.—



Offener Tourenwagen

2 Türen — 4 bis 5 Sitze RM 4500.—

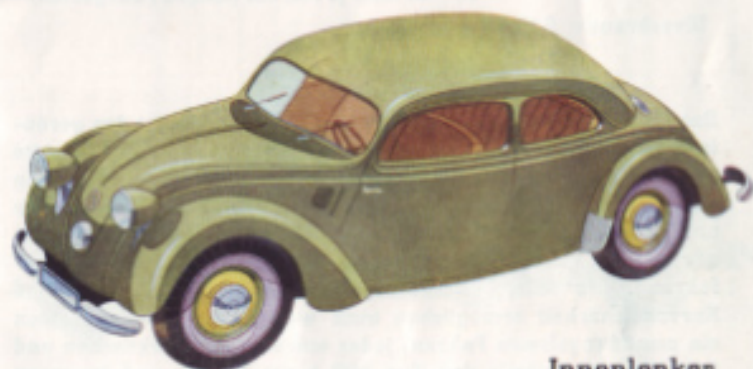


4-Zylinder-Motor

Höchstgeschwindigkeit (gestoppt): 110 km/Std.

Kraftstoffverbrauch: 10—12 Liter je 100 km

Ölverbrauch: 0,15 Liter je 100 km



Innenlenker

2 Türen — 4 Fenster — 4 bis 5 Sitze RM 4350.—



Cabrio-Limousine

2 Türen — 4 Fenster — 4 bis 5 Sitze RM 4500.—



Ein handliches Lenkrad und übersichtliche Armaturen



Reserverad im Heck des Wagens

2 Ltr.

**Typ
200**

40 PS

6-Zylinder-Motor

Höchstgeschwindigkeit (gestoppt): 98 km/Std. (norm. Fahrgestell)

93 km/Std. (lang. Fahrgestell)

Kraftstoffverbrauch: 12—14 Liter je 100 km (norm. Fahrgestell)

14—16 Liter je 100 km (langes Fahrgestell)

Ölverbrauch: 0,15 Liter je 100 km

Der MERCEDES-BENZ Typ 200 ist der Repräsentant des geräumigen und kräftigen Mittelklassewagens. Dank seiner bis ins letzte durchdachten Konstruktion und seines bis ins kleinste erprobten Baues ist er nicht nur bekannt als leistungsfähig, betriebsicher und wirtschaftlich, sondern auch beliebt und geschätzt wegen seiner soliden, bequemen Ausstattung und seiner dezenten Linienführung. Die tiefe, breite Straßenlage und die unübertroffene Kurvensicherheit ermöglichen auch auf langen Überlandreisen ein ermüdungsfreies Fahren; jedes einzelne der praktischen und formschönen Modelle des Typ 200 bietet Fahrer und Insassen ein Höchstmaß von Fahrkomfort und Annehmlichkeit. — Bitte, suchen Sie sich selbst Ihren MERCEDES-BENZ Typ 200 aus!



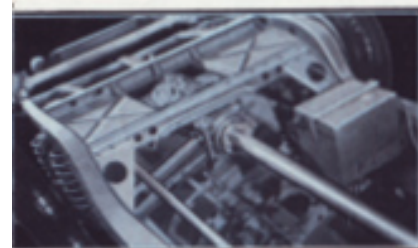
Innenlenker

4 Türen — 4 Fenster — 4 bis 5 Sitze **RM 4950.—**



Innenlenker *langes Fahrgestell*

4 Türen — 4 Fenster — 4 bis 5 Sitze **RM 5700.—**



*Vollachseingachsen verbürgten
sichere Straßenlage*



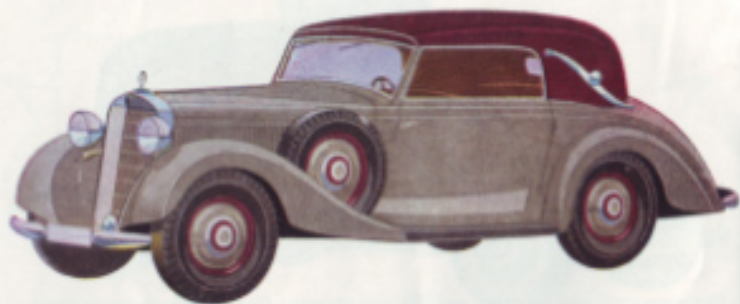
*6-Zylinder-Motor mit Solex-
Sparvergaser; Schnellganggetriebe*



*Ausstellbare Windschutzscheibe
und kräftige Scheibenscisher*

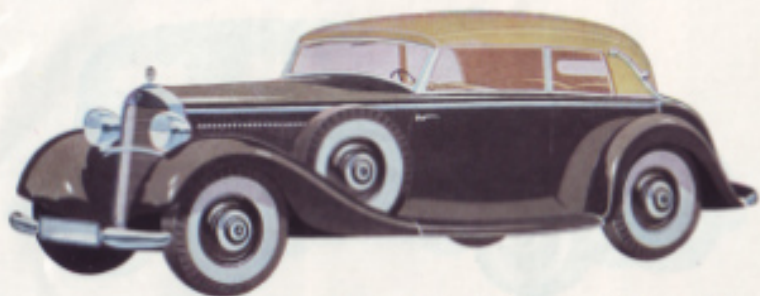


*Großer staub- und wasserdicht
verschießbarer Kofferraum*



Cabriolet „C“

2 Türen — 2 Fenster — 4 bis 5 Sitze RM 6150.—



Cabriolet „B“ langes Fahrgestell

2 Türen — 4 Fenster — 4 bis 5 Sitze RM 6990.—



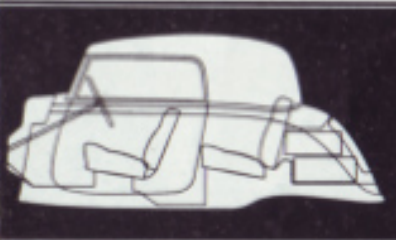
Spezial-Cabriolet „A“ langes Fahrgestell

2 Türen — 2 Fenster — 2 Sitze — 2 Notsitze RM 11500.—



Cabriolet „D“ langes Fahrgestell

4 Türen — 4 Fenster — 4 bis 5 Sitze RM 8200.—



Günstige Gepäckunterbringungs-
möglichkeit beim Cabriolet „C“



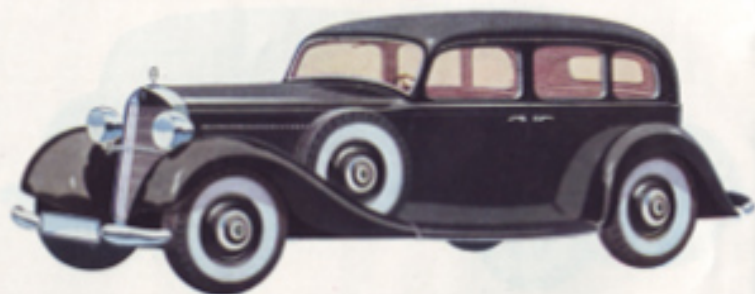
Breite Polster und angenehme Knie-
freiheit der Fondsitze des Cabriolet „D“



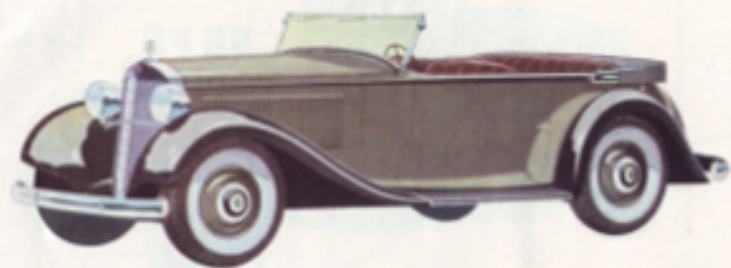
Leicht zugänglicher,
großer Kofferraum



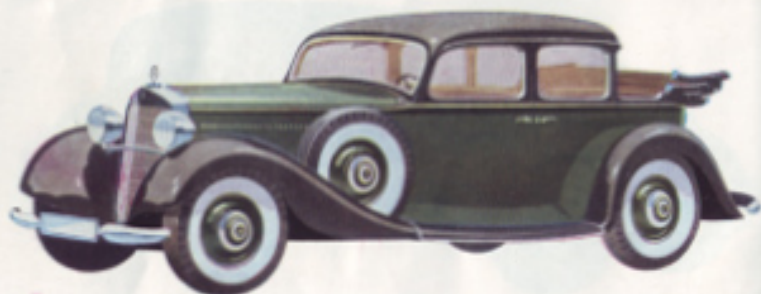
Ein reich ausgestattetes
Armaturenbrett



Pullman-Limousine *langes Fahrgestell*
 4 Türen — 6 Fenster — 6 Sitze RM 6550.—



Offener Tourenwagen
 2 Türen — 4 bis 5 Sitze RM 5800.—



Privat-Landaulet *langes Fahrgestell*
 4 Türen — 6 Fenster — 6 Sitze RM 6900.—



Offener Tourenwagen *langes Fahrgestell*
 4 Türen — 6 Sitze RM 6950.—



*Auch die Notsitze gestatten
 bequemes Fahren*



*Figot-Wagenheber,
 handlich und kräftig*



*Breite Rücksitze bieten
 3 Personen Platz*



*Bequemer Einstieg
 und verstellbare Vordersitze*

2,9 Ltr.

**Typ
290**

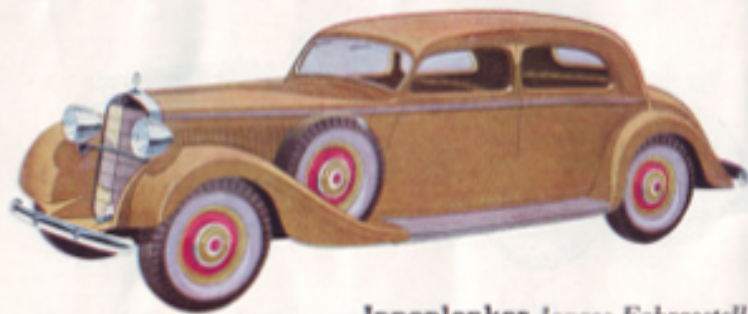
68 PS

6-Zylinder-Motor

Höchstgeschwindigkeit (gestoppt): 108 km/Std. (norm. Fahrgestell)
105 km/Std. (lang. Fahrgestell)

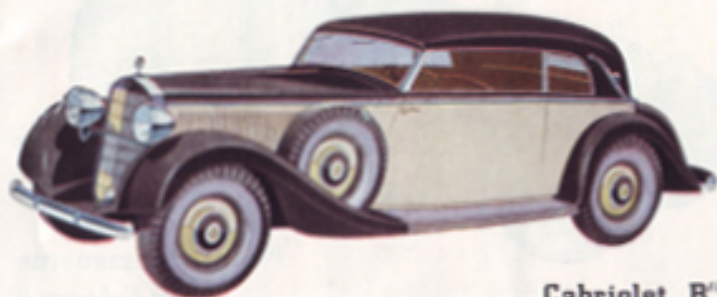
Kraftstoffverbrauch: 17—19 Liter je 100 km (norm. Fahrgestell)
18—20 Liter je 100 km (langes Fahrgestell)

Ölverbrauch: 0,2 Liter je 100 km



Innenlenker langes Fahrgestell

4 Türen — 4 Fenster — 4 bis 5 Sitze RM 9500.—



Cabriolet „B“

2 Türen — 4 Fenster — 4 bis 5 Sitze RM 9600.—

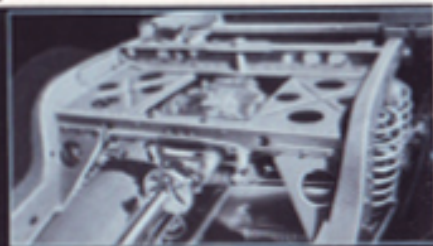


Offener Tourenwagen

4 Türen — 4 bis 5 Sitze RM 9500.—



Einzelradlenkung gewährleistet ermüdungsfreies Fahren



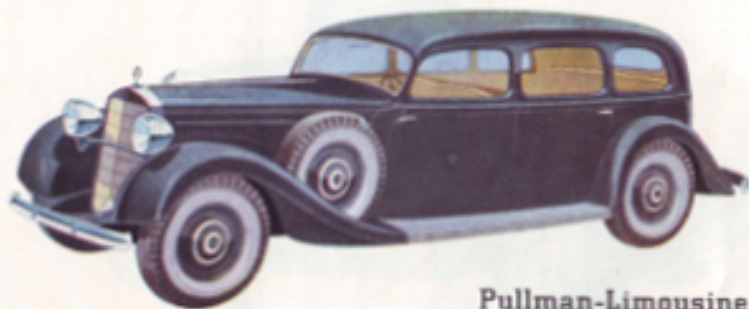
Die Vollachwingachsen verschlucken jede Bodenunebenheit



Scheibenräder, Vollachwingachsen und Stoßdämpfer

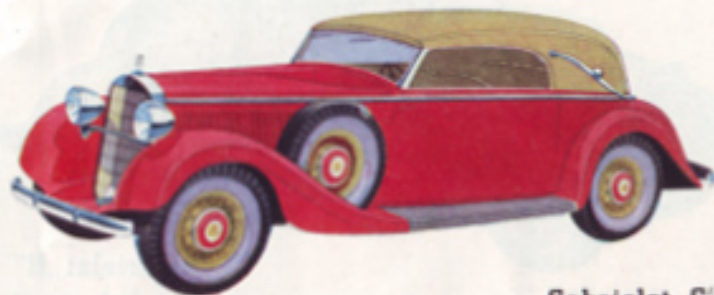


Breite, gut gepolsterte und gefederte Sitze



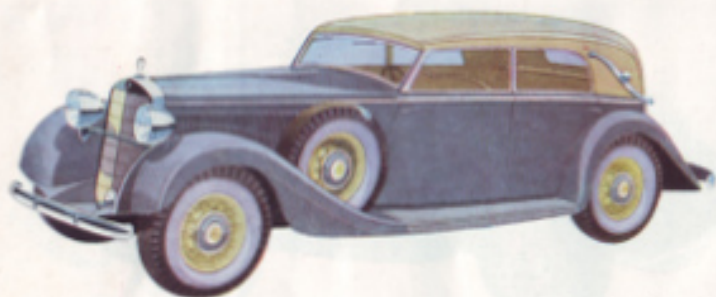
Pullman-Limousine
langes Fahrgestell

4 Türen — 6 Fenster — 6 Sitze RM 9900.—



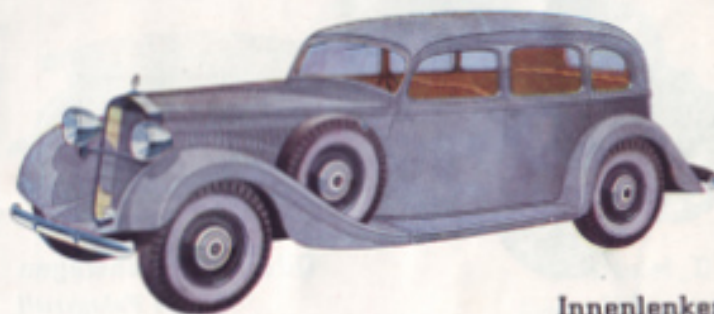
Cabriolet „C“

2 Türen — 2 Fenster — 4 bis 5 Sitze RM 9300.—



Cabriolet „D“

4 Türen — 4 Fenster — 4 bis 5 Sitze RM 9600.—



Innenlenker

4 Türen — 6 Fenster — 4 bis 5 Sitze RM 7950.—



Breite Türen und vollkommen versenkbare Fensterscheiben



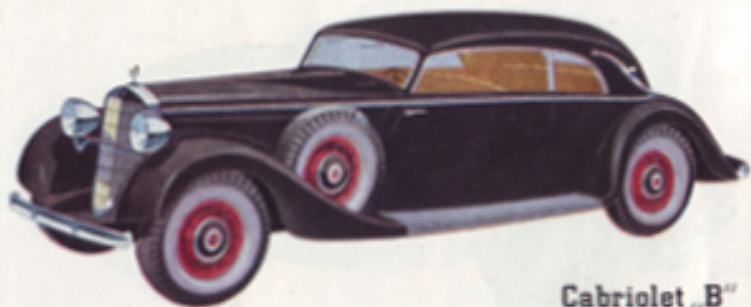
Ausstellbare Windschutzscheibe aus Sicherheitsglas



Zwei schöne große Koffer finden Platz im Heck des Cabriolets

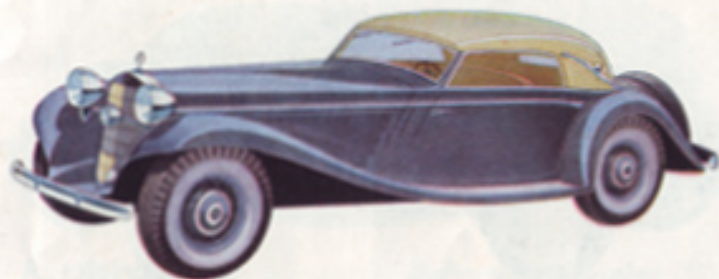


Der Innenlenker hat eine kräftige, ausstellbare Gepäckbrücke



Cabriolet „B“
langes Fahrgestell

2 Türen — 4 Fenster — 4 bis 5 Sitze RM 11500.—



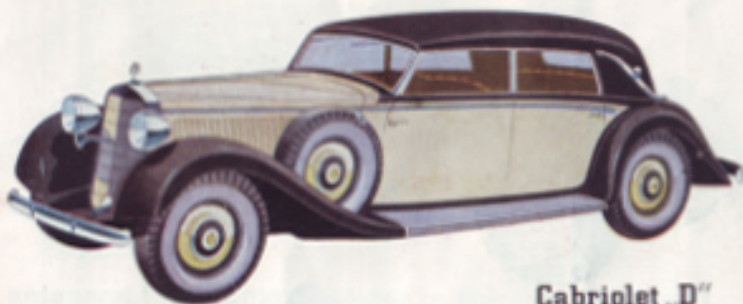
Cabriolet „A“

2 Türen — 2 Fenster — 2 bis 3 Sitze RM 12500.—



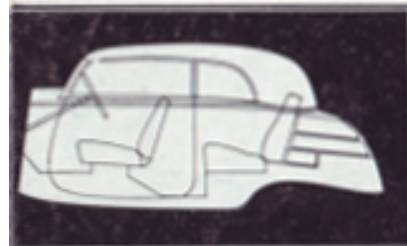
Offener Tourenwagen
langes Fahrgestell

4 Türen — 6 bis 7 Sitze RM 9900.—

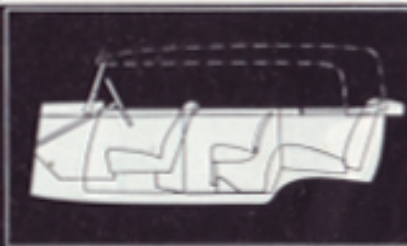


Cabriolet „D“
langes Fahrgestell

4 Türen — 4 Fenster — 4 bis 5 Sitze RM 11900.—



Das Cabriolet „B“
mit Raum für 3 Koffer



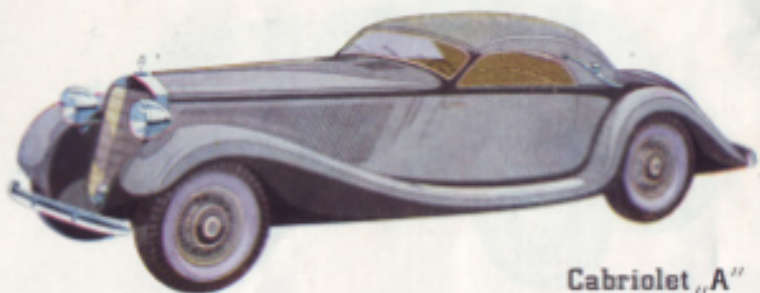
Der Tourenwagen mit einem
praktischen Allwetterverdeck



An den Türen befinden
sich große Gepäcktaschen

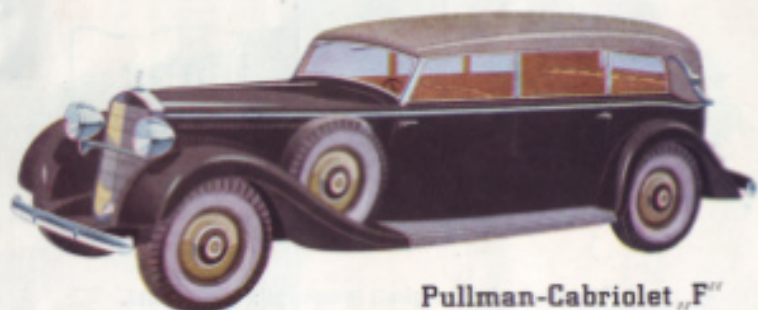


Die Vordersitze sind während
der Fahrt verstellbar



Cabriolet „A“
langes Fahrgestell

2 Türen — 2 Fenster — 2 bis 3 Sitze RM 13500.—



Pullman-Cabriolet „F“
langes Fahrgestell

4 Türen — 6 Fenster — 6 bis 7 Sitze RM 12800.—



Stromlinien-Limousine
langes Fahrgestell

4 Türen — 4 Fenster — 4 bis 5 Sitze RM 12000.—



Roadster in Sonderausführung
langes Fahrgestell

2 Türen — 2 bis 3 Sitze — 2 Notsitze RM 13500.—



Große, starke Scheinwerfer
erhalten bei Nacht Ihren Weg



Mit wenigen Handgriffen ist das Ver-
deck des Tourenwagens aufgeschlagen



Der Motor mit Spezialvergaser, Ansaug-
luftreiniger und Saugrohrheizung

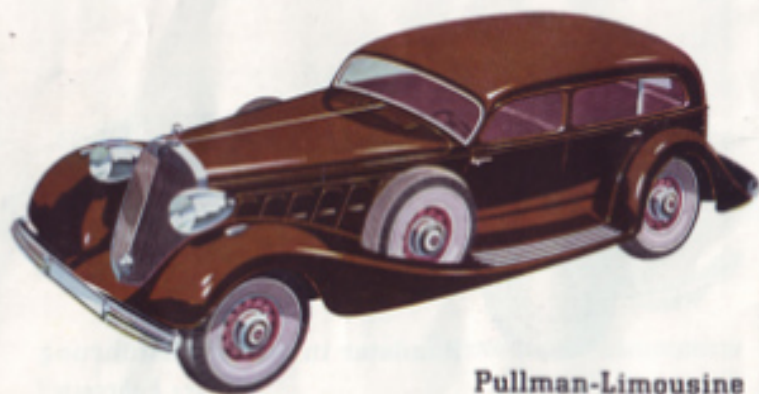


Motor und Getriebe mit
Schnell-, Spar- und Schongang



8-Zylinder-Motor

Höchstgeschwindigkeit (gestoppt): 115 km/Std.
 Kraftstoffverbrauch: 25—27 Liter je 100 km
 Ölverbrauch: 0,3 Liter je 100 km



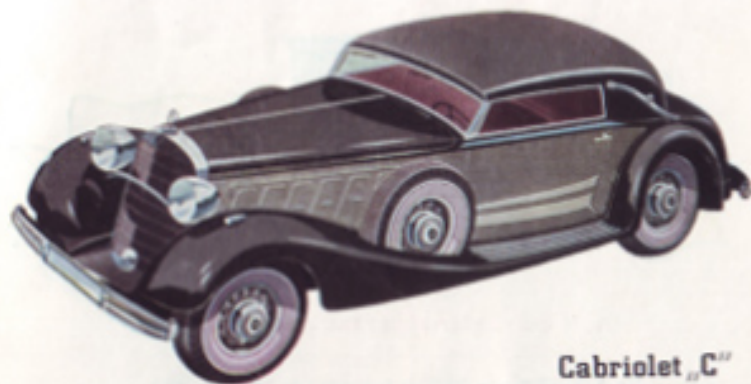
Pullman-Limousine

4 Türen — 6 Fenster — 6 bis 7 Sitze RM 15 900.—



Offener Tourenwagen

4 Türen — 6 bis 7 Sitze RM 16 500.—



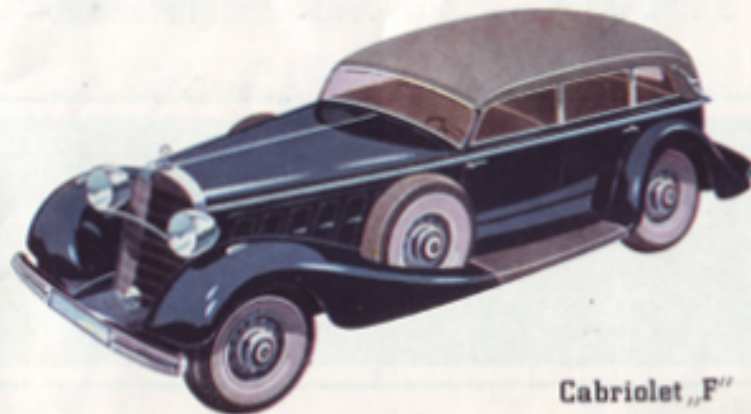
Cabriolet „C“

2 Türen — 2 Fenster — 4 bis 5 Sitze RM 17 500.—



Cabriolet „D“

4 Türen — 4 Fenster — 4 bis 5 Sitze RM 17 800.—



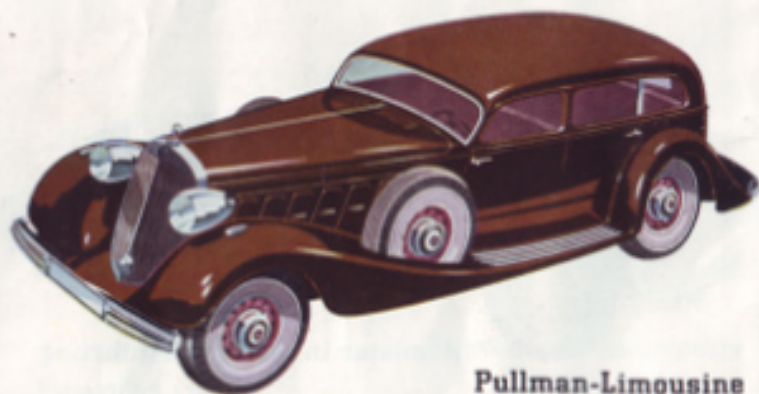
Cabriolet „F“

4 Türen — 6 Fenster — 6 bis 7 Sitze RM 18 900.—



8-Zylinder-Motor

Höchstgeschwindigkeit (gestoppt): 115 km/Std.
 Kraftstoffverbrauch: 25—27 Liter je 100 km
 Ölverbrauch: 0,3 Liter je 100 km



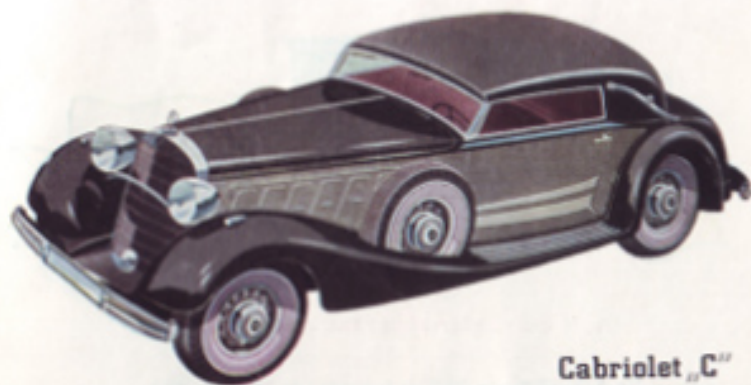
Pullman-Limousine

4 Türen — 6 Fenster — 6 bis 7 Sitze RM 15 900.—



Offener Tourenwagen

4 Türen — 6 bis 7 Sitze RM 16 500.—



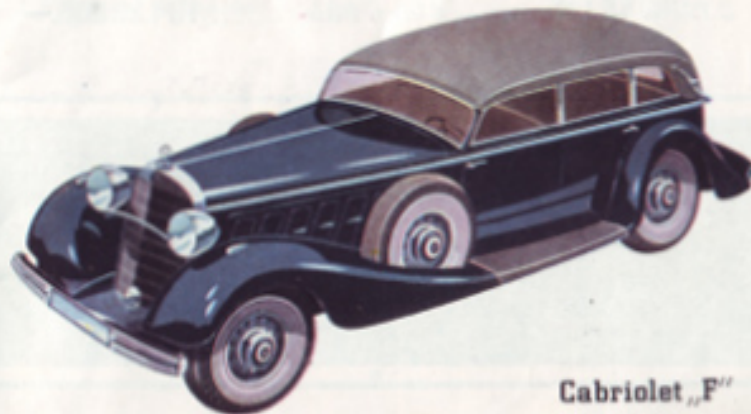
Cabriolet „C“

2 Türen — 2 Fenster — 4 bis 5 Sitze RM 17 500.—



Cabriolet „D“

4 Türen — 4 Fenster — 4 bis 5 Sitze RM 17 800.—



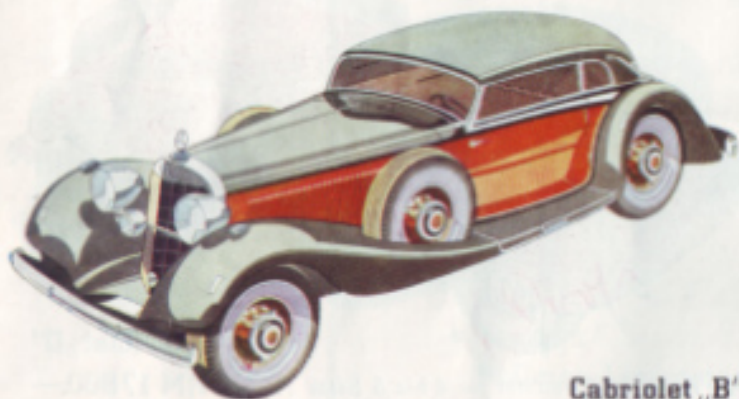
Cabriolet „F“

4 Türen — 6 Fenster — 6 bis 7 Sitze RM 18 900.—



8-Zylinder-Motor mit Kompressor

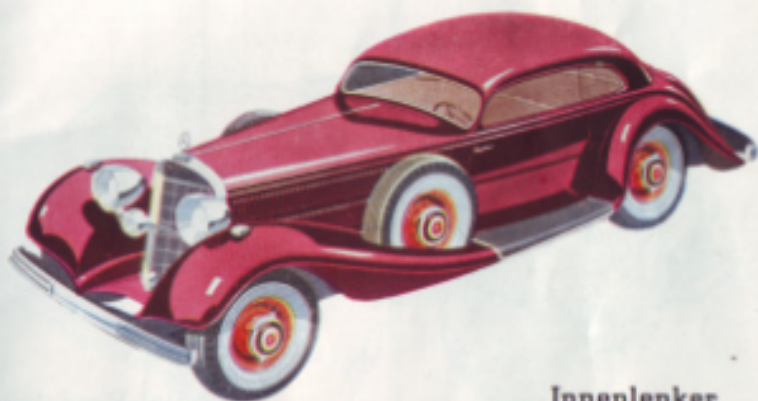
Höchstgeschwindigkeit (gestoppt): 160 km/Std.
 Kraftstoffverbrauch: 26—28 Liter je 100 km
 Ölverbrauch: 0,3 Liter je 100 km



Cabriolet „B“
 2 Türen — 4 Fenster — 4 bis 5 Sitze RM 22000.—



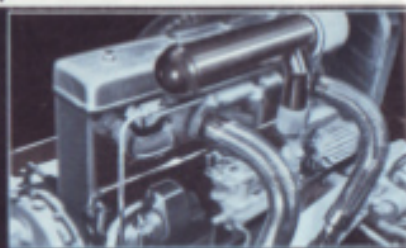
Offener Tourenwagen
 2 Türen — 4 bis 5 Sitze RM 22000.—



Innenlenker
 2 Türen — 4 Fenster — 4 bis 5 Sitze RM 22000.—



Der Tank des Typ 500 K
 faßt 110 Liter Betriebsstoff



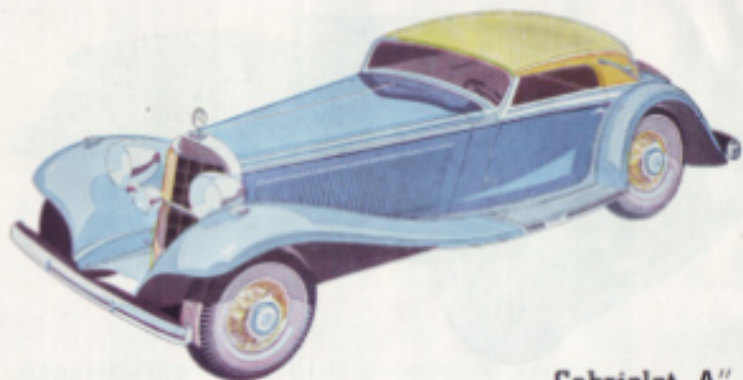
8-Zylinder-Motor
 mit Kompressor



Ein handliches, gut
 abgefedertes Lenkrad

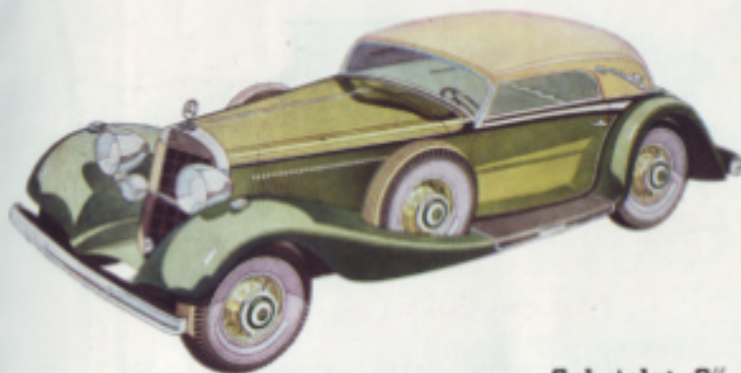


Ein großer, verschließ-
 barer Kofferraum



Cabriolet „A“

2 Türen — 2 Fenster — 2 bis 3 Sitze RM 22 000.—



Cabriolet „C“

2 Türen — 2 Fenster — 4 bis 5 Sitze RM 22 000.—



Spezial-Roadster

2 Türen — 2 Sitze — 2 Notsitze RM 28 000.—



Normal-Roadster

2 Türen — 2 Sitze — 2 Notsitze RM 22 000.—

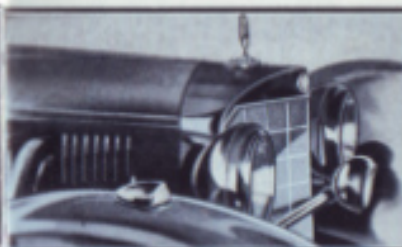
Minimale bis fünfzig



Leichte Unterbringung
zahlreicher Gepäckstücke



Im Heck Raum für
zwei Reserveräder



Der markante Spitzkühler kenn-
zeichnet den Kompressortyp 500K



Zwei bequeme Notsitze
im Heck des Roadsters

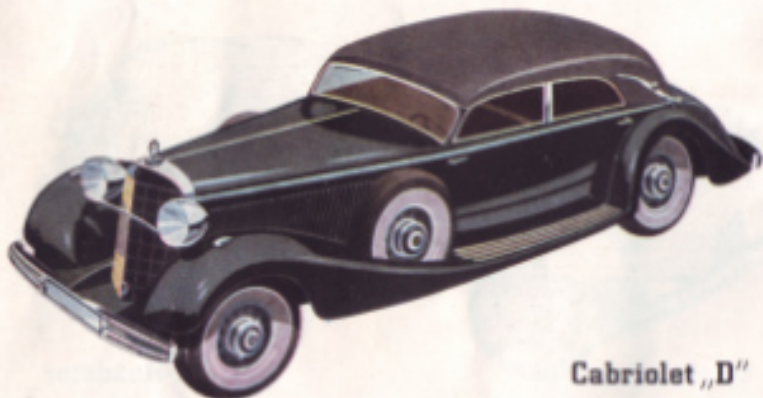
7,7 Ltr.

**Großer
Mer-
cedes**

150/200 PS

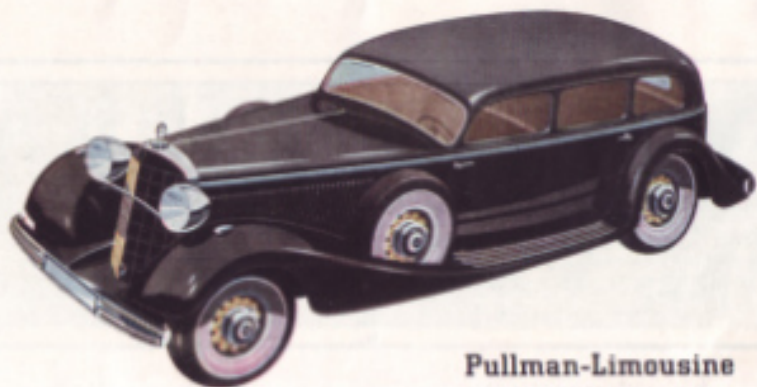
8-Zylinder-Motor mit und ohne Kompressor

Höchstgeschwindigkeit (gestoppt): 160 km/Std.
Kraftstoffverbrauch: 28—30 Liter je 100 km
Ölverbrauch: 0,8 Liter je 100 km



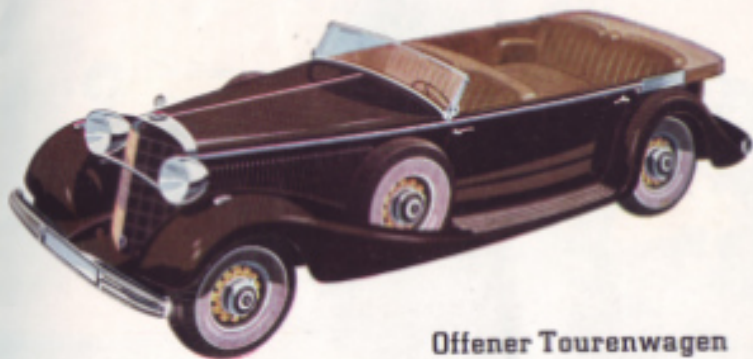
Cabriolet „D“

4 Türen — 4 Fenster — 4 bis 5 Sitze RM 46 000.—



Pullman-Limousine

4 Türen — 6 Fenster — 7 Sitze RM 41 000.—



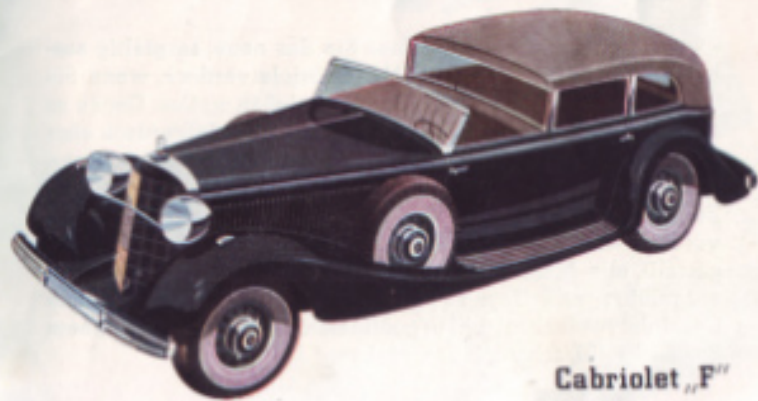
Offener Tourenwagen

4 Türen — 7 Sitze RM 42 000.—



Cabriolet „B“

2 Türen — 4 Fenster — 4 bis 5 Sitze RM 47 500.—



Cabriolet „F“

2 Türen — 6 Fenster — 7 Sitze RM 47 500.—



Vier Handgriffe nur

- - so rasch und bequem öffnen Sie das neue, sorgfältig ausbalancierte MERCEDES-BENZ-Cabrioletverdeck, wenn Sie Sonne oder frischen Fahrwind voll genießen wollen. Genau so schnell und bequem läßt sich das neue Cabrioletverdeck aber auch schließen, wenn das Wetter plötzlich umschlägt. Dann bietet Ihnen das neue Verdeck vollkommen Schutz vor Nässe, Zugluft und Kälte. Übrigens: Das neue verbesserte Cabrioletverdeck wird aus wetterfestem und sehr haltbarem Stoff hergestellt, alle Metallteile sind kräftig gehalten, geschmackvoll ausgeführt und blank poliert. Deshalb wirkt das neue Cabrioletverdeck sowohl in geöffnetem als auch geschlossenem Zustand solid, schmuck und sauber.

Vier Handgriffe nur

- 1 Sie lösen die beiden an der Windschutzscheibe angeordneten Spannhebel - - -
- 2 -- und knicken die Sturmstangen ein bei gleichzeitigem Zurückschieben des Verdecks.
- 3 Ein kurzes und festes Herabdrücken des Verdecks von hinten, schon schnappen die Spannhebel ein, das Verdeck ruht fest - - -
- 4 -- und in Sekundenschnelle ist die praktisch gearbeitete Schutzhülle über das Verdeck gezogen.



Die außergewöhnlichen Vorzüge der MERCEDES-BENZ-Wagen können Sie tatsächlich erst dann richtig beurteilen, wenn Sie selbst einmal eine größere Strecke mit einem der vielen schönen Modelle zurückgelegt haben. Denn: In wenigen Sekunden erreicht jeder MERCEDES-BENZ die Höchstgeschwindigkeit, sicher liegt das Fahrzeug auch bei hohem Tempo in der Kurve, beruhigend wirkt die Oldruckbremse, die im Falle der Gefahr weich, aber dennoch kräftig zapackt. Stöße und Erschütterungen empfinden Sie nicht mehr. Müdigkeit kommt auch bei langer Fahrtdauer nicht auf. Alles in allem: Wagen, die durch ihre wundervollen Fahreigenschaften und ihre gleichmäßige Leistung auch nach Jahren noch voll befriedigen und das Fahren zur wahren Freude und Annehmlichkeit machen. Versäumen Sie bitte nicht, an einer für Sie völlig unverbindlichen und kostenlosen Probefahrt mit einem der MERCEDES-BENZ-Modelle teilzunehmen.

Wir erwarten Sie!



Ich fuhr einen *Mercedes-Benz*
und stellte fest:

- | | | |
|------|---------------------|-------|
| 1 ▲ | Typ | _____ |
| 2 ▲ | Aufbau | _____ |
| 3 ▲ | Zahl der Zylinder | _____ |
| 4 ▲ | Zylinder Inhalt | _____ |
| 5 ▲ | PS | _____ |
| 6 ▲ | Drehzahl | _____ |
| 7 ▲ | Brennstoffverbrauch | _____ |
| 8 ▲ | Ölverbrauch | _____ |
| 9 ▲ | Tankinhalt | _____ |
| 10 ▲ | Start | _____ |
| 11 ▲ | Anzugsmoment | _____ |
| 12 ▲ | Geschwindigkeiten | _____ |
| 13 ▲ | Bergsteigfähigkeit | _____ |
| 14 ▲ | Wendigkeit | _____ |
| 15 ▲ | Kurvensicherheit | _____ |
| 16 ▲ | Federung | _____ |
| 17 ▲ | Lenkung | _____ |
| 18 ▲ | Schaltung | _____ |
| 19 ▲ | Schmierung | _____ |
| 20 ▲ | Bremssicherheit | _____ |
| 21 ▲ | Sitzverhältnisse | _____ |
| 22 ▲ | Freie Sicht | _____ |
| 23 ▲ | Armaturenbrett | _____ |
| 24 ▲ | Gepäckunterbringung | _____ |
| | Lackierung | _____ |
| | Verdeckbedienung | _____ |

MERCEDES-BENZ

Kunden erhalten beim Kauf eines neuen Wagens ein Kundendienstheft, dessen Scheine sich über eine Laufzeit von 45.000 km erstrecken. Auf jedem einzelnen Schein des

Kundendienst

heftes sind die jeweils fälligen Wartungs- und Prüfarbeiten aufgeführt, welche bis zu 4500 km völlig kostenlos, darüber hinaus zu äußerst mäßigen, im Heft verzeichneten Festpreisen ausgeführt werden. Jede Kundendienststation verfügt über geschulte Facharbeiter und die erforderlichen Einrichtungen, um die fälligen Arbeiten in bester Weise und in kürzester Zeit auszuführen. Gleichzeitig wird das Fahrzeug durch eine Probefahrt genau überprüft, etwa vorhandene Mängel werden abgestellt, so daß größere Schäden bereits im Entstehen behoben werden können. Jedem Besitzer eines MERCEDES-BENZ-Wagens ist deshalb die Benutzung des Kundendienstes anzuraten, weil hierdurch die ständige Leistung und Wirtschaftlichkeit gegeben ist. Denken Sie beim Neukauf eines Wagens an diese MERCEDES-BENZ-

VORZÜGE

1

Immer wenn MERCEDES-BENZ-Wagen mit Kundendienststationen ausgestattet sind, ist das in die Wartungs- und Prüfungsarbeiten einbezogen.

2

Die Arbeit wird mit Sorgfalt und größtmöglicher Genauigkeit ausgeführt. Die Kundendienststationen sind durch den MERCEDES-BENZ-Kunden- und Werkstattdienst verbunden.

3

Die Kundendienststationen sind in jedem Fall persönlich durch den Kundendienst der MERCEDES-BENZ-Kunden- und Werkstattdienstleistungen.

4

Die MERCEDES-BENZ-Kundendienststationen arbeiten stets nach dem besten technischen Stand der Technik und Werkstoffe.

5

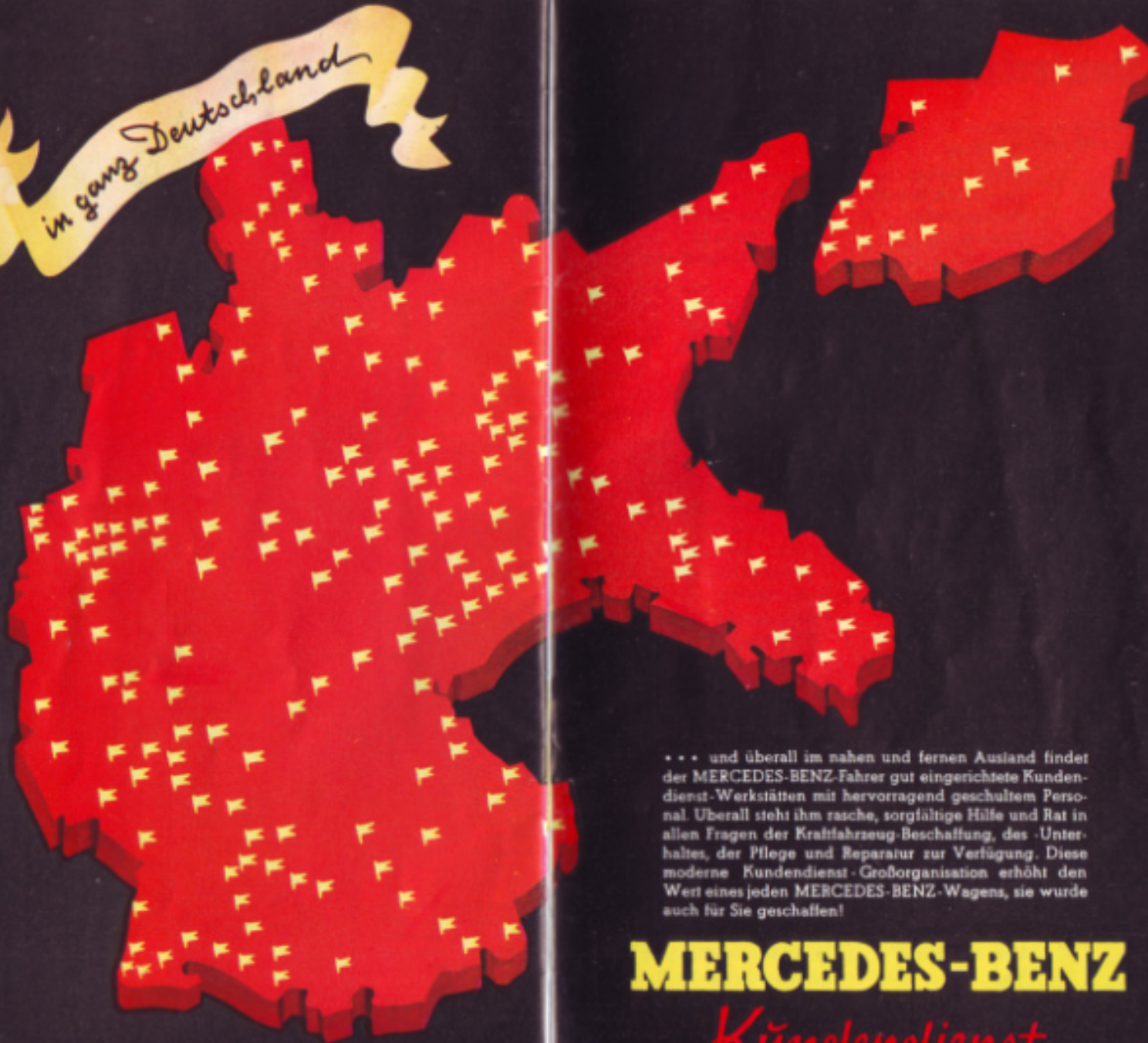
Die MERCEDES-BENZ-Kundendienststationen sind für die Ausführung aller Reparaturen und Instandhaltungen sowie für die Durchführung von Sonderarbeiten.

6

Die MERCEDES-BENZ-Kundendienststationen sind für die Durchführung aller Reparaturen und Instandhaltungen sowie für die Durchführung von Sonderarbeiten.



in ganz Deutschland



... und überall im nahen und fernen Ausland findet der MERCEDES-BENZ-Fahrer gut eingerichtete Kundendienst-Werkstätten mit hervorragend geschultem Personal. Überall steht ihm rasche, sorgfältige Hilfe und Rat in allen Fragen der Kraftfahrzeug-Beschaffung, des -Unterhaltes, der Pflege und Reparatur zur Verfügung. Diese moderne Kundendienst-Großorganisation erhöht den Wert eines jeden MERCEDES-BENZ-Wagens, sie wurde auch für Sie geschaffen!

MERCEDES-BENZ

Kundendienst

Deutsche Verkaufsstellen

Aachen	Roermonder Straße 37
Augsburg	Ulmer Straße 34/38
Baden-Baden	Lichtentaler Straße 13
Berlin-Charlottenburg	Salzufer 2/4
Braunschweig	Madamenweg 177
Bremen	An der Weide 15
Breslau	Kaiser-Wilhelm-Straße 22
Chemnitz	Aue 30
Cottbus	Moltkestraße 1/2
Dortmund	Löwenstraße 9/11
Dresden	Christianstraße 39
Düsseldorf	Münsterstraße 64
Duisburg	Krummacher Straße 26
Erfurt	Magdeburger Straße 36/37
Frankfurt a. M.	Frankenallee 139/149
Freiburg (Breisgau)	Talstraße 11/15
Gera	Kaiser-Wilhelm-Straße 75
Gleiwitz	Markgrafenstraße 24
Halberstadt	Friedrichstraße 2
Halle a. d. Saale	Berliner Straße 25/26
Hamburg	Adolf-Hitler-Damm 115/119
Hannover	Ohestraße 3a
Kiel	Holstenstraße 106/108
Koblenz	Kasinostraße (Magazin)
Köln	Luxemburger Straße 280
Königsberg	Steindamm 52/53
Leipzig	Groitzscher Straße 1/15
Magdeburg	Otto-von-Guericke-Straße 20
Mannheim	0 7, 10
München	Dachauer Straße 112/114
Nürnberg	Fürther Straße 235
Ravensburg	Ziegelstraße 6
Regensburg	Hemauer Straße 17
Reutlingen	Liststraße 4
Rostock	Lübecker Straße 152
Schneidemühl	Bismarckstraße 54
Stuttgart	Lindenstraße 51
Ulm a. d. Donau	Horst-Wessel-Straße 5 u. 7
Weimar	Erfurter Straße 76
Würzburg	Adolf-Hitler-Straße 22a
Wuppertal-Elberfeld	Königsstraße 99
Zwickau (Sa.)	Moritzstraße 45

Deutsche Vertretungen

Altenburg (Thür.)	Hagen (Westf.)	Nienburg a. d. Weser
Amberg (Opf.)	Hameln (Westf.)	Nordhausen (Harz)
Andernach	Harburg-	Oldenburg
Arendsee (Altmark)	Wilhelmsburg	Osnabrück
Bamberg	Heide (Holst.)	Passau
Bautzen (Sa.)	Heidelberg	Perleberg
Bayreuth	Heilbronn a. N.	Pforzheim
Bensheim a. d. B.	Hettstedt (Südharz)	Pirmasens
Berlin	Hirschberg (Rsgb.)	Prenzlau
Bernburg (Anh.)	Hof a. d. Saale	(Uckermark)
Beuthen (O.S.)	Homburg	Rastenburg
Biberach (Riß)	Husum	Rathenow
Bielefeld	Immenstadt	Rendsburg
Bitburg	Ingolstadt a. d. Donau	Rottweil a. N.
Bitterfeld	Itzehoe (Holst.)	Saalfeld
Bocholt (Westf.)	Johannisburg (Ostpr.)	Saarbrücken
Bochum	Jüterbog	Säckingen
Bonn a. Rh.	Kaiserslautern	Sagan
Brandenburg	Karlsruhe	Sangerhausen
a. d. Havel	Kassel	Schleswig (Holst.)
Bremerhaven	Kempten (Allgäu)	Schorndorf (Württ.)
Bunzlau	Köln (Pomm.)	Schwabisch-Gmünd
Burgstädt (Sa.)	Krefeld-Bockum	Schwabisch-Hall
Calbe a. d. Saale	Kreuznach	Schwerin (Meckl.)
Coburg	Kronach (Ofr.)	Segeberg
Cuxhaven	Landau (Pfalz)	Siegen (Westf.)
Dahlen (Sa.)	Landsberg a. d. W.	Sigmaringen
Donaueschingen	Leutkirch	Singen (Hohentwiel)
Ebingen	Limburg a. d. Lahn	Soltau
Eisleben	Lindau	Sprottau (Schles.)
Elbing	Lörrach (Baden)	Stade a. d. Elbe
Elmshorn (Holst.)	Lübeck	Stadthagen (Sch.-L.)
Emmerich a. Rh.	Lüchow (Hann.)	Steinach (Thür.)
Essen	Lüneburg	Stendal
Eutin (Holst.)	Mainz	Stettin
Finsterwalde (N.L.)	Markredwitz	Straubing
Flensburg	Meiningen	Suhl (Thür.)
Forst (Lausitz)	Memel/Klaipėda	Templin (Uckermark)
Freienwalde a. d. Oder	Mittweida (Sa.)	Torgau a. d. Elbe
Freudenstadt	Münster (Westf.)	Trier
Fürstenberg a. d. Oder	Nagold (Württ.)	Uelzen (Hann.)
Füssen (Allgäu)	Namslau	Vechna (Oldenburg)
Geldern (Rhd.)	Neisse (O.S.)	Waldenburg (Schles.)
Glatz (Schles.)	Neudamm	Wandlitz (Mark)
Glauchau	(Neumark)	Weiden (Opf.)
Glogau	Neusalz a. d. Oder	Weißenburg (Bay.)
Goch	Neusalza-	Wiesbaden
Goslar (Harz)	Spremberg (Sa.)	Wilhelmshaven
Gräfenhainichen	Neustadt a. d. Haardt	Wittenberg Bez. Halle
Groß-Strehlitz (O.S.)	Neustettin	Zeitz
Guben	Neustrelitz	Zell im Wienthal
Gumbinnen	Neuwied a. Rh.	Zittau

Technische Merkmale

	Typ 130	Typ 170	Typ 170 V
Bremsleistung	26 PS	32 PS	38 PS
Anzahl der Zylinder ...	4	6	4
Zylinderinhalt eff.	1308 ccm	1692 ccm	1697 ccm
Radstand	2500 mm	2600 mm	2845 mm
Spurweite vorn.....	1270 mm	1340 mm	1320 mm
hinten	1270 mm	1340 mm	1320 mm
Höchstgeschw.(gestoppt)	92 km/Std.	90 km/Std.	100 km/Std.
Kraftstoffverbrauch ...	9-11 Liter	10-12 Liter	10-12 Liter
Ölverbrauch	0,15 Liter	0,15 Liter	0,15 Liter
	Typ 170 H	Typ 200	Typ 290
Bremsleistung	38 PS	40 PS	68 PS
Anzahl der Zylinder ...	4	6	6
Zylinderinhalt eff.	1697 ccm	1962 ccm	2867 ccm
Radstand norm. Fahrg.	2600 mm	2700 mm	2880 mm
lang. Fahrg.		3050 mm	3300 mm
Spurweite vorn.....	1315 mm	1370 mm	1435 mm
hinten	1270 mm	1390 mm	1480 mm
Höchstgeschw.(gestoppt)			
norm. Fahrg.	110 km/Std.	98 km/Std.	108 km/Std.
lang. Fahrg.		93 km/Std.	105 km/Std.
Kraftstoffverbrauch			
norm. Fahrg	10-12 Liter	12-14 Liter	17-19 Liter
lang. Fahrg.		14-16 Liter	18-20 Liter
Ölverbrauch	0,15 Liter	0,15 Liter	0,2 Liter
	Typ 500 N	Typ 500 K	Großer Mercedes
Bremsleistung	100 PS	100/160 PS	150/200 PS
Anzahl der Zylinder ...	8	8	8
Zylinderinhalt eff.	4918 ccm	5018 ccm	7655 ccm
Radstand	3670 mm	3290 mm	3750 mm
Spurweite vorn.....	1485 mm	1515 mm	1500 mm
hinten	1485 mm	1502 mm	1500 mm
Höchstgeschw.(gestoppt)	115 km/Std.	160 km/Std.	160 km/Std.
Kraftstoffverbrauch ...	25-27 Liter	26-28 Liter	28-30 Liter
Ölverbrauch	0,3 Liter	0,3 Liter	0,8 Liter

Verkehrszeichen



Querrinne



Kurve



Kreuzung



Beschränkter Eisenbahnübergang



Unbeschränkter Eisenbahnübergang



Allgemeine Gefahrstelle



Vorfahrtrecht auf der Hauptstraße achten



Sperrzeichen für Fahrzeuge aller Art



Verbot einer Fahrtrichtung oder Einfahrt



Dauer-Sperrzeichen für Kraftwagen



Dauer-Sperrzeichen für Kraftroller



Sperrzeichen an Sonn- und Feiertagen



Sperrzeichen an Sonn- und Feiertagen



Sperrzeichen für Fahrzeuge über 5,5 t Gesamtgewicht



Verkehrsverbot für Fahrzeuge über 2 m Breite



Verbot höherer Geschwindigkeit als 30 km je Stunde



Halteverbot



Parkverbot



Vorgeschriebene Fahrtrichtung: rechts



Geradeaus



Rechts abbiegen



Rechts abbiegen oder geradeaus



Verbot für Radfahrer
Verbot für alle andern Verkehrsarten, den bezeichneten Weg oder Straßenteil zu benutzen



Haltszeichen an Zollstellen



Parkplatz



Vorsichtszeichen



Hilfsposten



Hauptverkehrsstraße



Straße l. Ordnung



Einbahnstraße



MERCEDES-BENZ



MOTORWAGEN
HANDELSGESELLSCHAFT M.B.H.
GÖTTINGEN
Fabrikweg 2 — Fernruf 3731