

MERCEDES-BENZ
PERSONENWAGEN
PROGRAMM



***Die neue
Mercedes-Benz
Generation***

Mercedes-Benz 200

der wirtschaftliche
Personenwagen
mit Dieselmotor

Motor	
Zahl der Zylinder	4
Bohrung/Hub	87/83,6 mm
Gesamthubraum	1988 cm ³
Motorleistung nach DIN	55 PS bei 4200 U/min
Motorleistung nach SAE	60 gr. HP bei 4200 U/min
Max. Drehmoment nach DIN	11,5 mkp bei 2400 U/min
Max. Drehmoment nach SAE	12,0 mkp bei 2400 U/min
Verdichtung	21
Ölfüllung Kurbelgehäuse max./min.	4/2,5 Liter
Inhalt des Kühlsystems	10,7 Liter
Lichtmaschine	14 V/35 A
Batterie	12 V/66 Ah
Höchstgeschwindigkeit	ca. 130 km/h
Reifen schlauchlos	6,95 - 14 / 175 - 14 / 4 PR
Kraftstoff	Diesel
Kraftstoffverbrauch nach DIN 70030	8,1 Liter/100 km
Tankinhalt	65 Liter
davon Reserve	ca. 9 Liter
Gewichte	
Fahrzeuggewicht fahrfertig	1360 kg
Zulässiges Gesamtgewicht	1880 kg
Anhängelast, gebremst	1200 kg
Anhängelast, ungebremst	715 kg



Mercedes-Benz 220D

der schnelle
Personenwagen
mit wirtschaftlichem
Dieselmotor



Motor

Zahl der Zylinder	4
Bohrung/Hub	87/92,4 mm
Gesamthubraum	2197 cm ³
Motorleistung nach DIN	60 PS bei 4200 U/min
Motorleistung nach SAE	65 gr. HP bei 4200 U/min
Max. Drehmoment nach DIN	12,8 mkg bei 2400 U/min
Max. Drehmoment nach SAE	13,3 mkg bei 2400 U/min
Verdichtung	21
Ölfüllung Kurbelgehäuse max./min.	4/2,5 Liter
Inhalt des Kühlsystems	10,7 Liter
Lichtmaschine	14 V/35 A
Batterie	12 V/88 Ah
Höchstgeschwindigkeit	ca. 135 km/h

Reifen schlauchlos 6,95 - 14 / 175 - 14 / 4 PR

Kraftstoff

Kraftstoffverbrauch nach DIN 70030	Diesel 8,5 Liter/100 km
Tankinhalt	65 Liter
davon Reserve	ca. 9 Liter

Gewichte

Fahrzeuggewicht fahrfertig	1370 kg
Zulässiges Gesamtgewicht	1890 kg
Anhängelast, gebremst	1200 kg
Anhängelast, ungebremst	720 kg

Mercedes-Benz 200 D

der moderne,
zuverlässige Wagen
mit verbessertem
4-Zylinder-Motor

Motor	
Zahl der Zylinder	4
Bohrung/Hub	87/83,6 mm
Gesamthubraum	1988 cm ³
Motorleistung nach DIN	95 PS bei 4800 U/min
Motorleistung nach SAE	105 gr. HP bei 5000 U/min
Max. Drehmoment nach DIN	15,9 mkp bei 2800 U/min
Max. Drehmoment nach SAE	17,1 mkp bei 3000 U/min
Verdichtung	9
Ölfüllung Kurbelgehäuse max./min.	4/2,5 Liter
Inhalt des Kühlsystems	10,5 Liter
Lichtmaschine	14 V/35 A
Batterie	12 V/55 Ah
Höchstgeschwindigkeit	ca. 160 km/h
Reifen schlauchlos	6,95 S - 14/175 S - 14/4 PR
Kraftstoff	Super
Kraftstoffverbrauch nach DIN 70030	10,9 Liter/100 km
Tankinhalt	65 Liter
davon Reserve	ca. 9 Liter
Gewichte	
Fahrzeuggewicht fahrfertig	1325 kg
Zulässiges Gesamtgewicht	1845 kg
Anhängelast, gebremst	1200 kg
Anhängelast, ungebremst	700 kg



Mercedes-Benz 220

der schnelle,
besonders elastische
Vierzylinder

Motor	
Zahl der Zylinder	4
Bohrung/Hub	87/92,4 mm
Gesamthubraum	2197 cm ³
Motorleistung nach DIN	105 PS bei 4800 U/min
Motorleistung nach SAE	116 gr. HP bei 5000 U/min
Max. Drehmoment nach DIN	18,2 mkp bei 2800 U/min
Max. Drehmoment nach SAE	19,6 mkp bei 3000 U/min
Verdichtung	9
Ölfüllung Kurbelgehäuse max./min.	4/2,5 Liter
Inhalt des Kühlsystems	10,1 Liter
Lichtmaschine	14 V/35 A
Batterie	12 V/55 Ah
Höchstgeschwindigkeit	ca. 168 km/h
Reifen schlauchlos	6,95 S - 14/175 S - 14/4 PR
Kraftstoff	Super
Kraftstoffverbrauch nach DIN 70030	11,1 Liter/100 km
Tankinhalt	65 Liter
davon Reserve	ca. 9 Liter
Gewichte	
Fahrzeuggewicht fahrfertig	1325 kg
Zulässiges Gesamtgewicht	1845 kg
Anhängelast, gebremst	1200 kg
Anhängelast, ungebremst	700 kg



Mercedes-Benz 230

der kultivierte Wagen
mit leistungsstarkem
6-Zylinder-Motor

Motor	
Zahl der Zylinder	6
Bohrung/Hub	81,75/72,8 mm
Gesamthubraum	2292 cm ³
Motorleistung nach DIN	120 PS bei 5400 U/min
Motorleistung nach SAE	135 gr. HP bei 5600 U/min
Max. Drehmoment nach DIN	18,2 mkp bei 3600 U/min
Max. Drehmoment nach SAE	20,0 mkp bei 3800 U/min
Verdichtung	9
Ölfüllung Kurbelgehäuse max./min.	5,5/3,5 Liter
Inhalt des Kühlsystems	10,1 Liter
Lichtmaschine	14 V/35 A
Batterie	12 V/55 Ah
Höchstgeschwindigkeit	ca. 175 km/h
Reifen schlauchlos	6,95 S-14/175 S-14/4 PR
Kraftstoff	Super
Kraftstoffverbrauch nach DIN 70030	11,2 Liter/100 km
Tankinhalt	65 Liter
davon Reserve	ca. 9 Liter
Gewichte	
Fahrzeuggewicht fahrfertig	1345 kg
Zulässiges Gesamtgewicht	1865 kg
Anhängelast, gebremst	1200 kg
Anhängelast, ungebremst	710 kg



Mercedes-Benz 250

der sportliche

2,5-l-Sechszylinder

mit rasanter

Beschleunigung

Motor	6
Zahl der Zylinder	82/78,8 mm
Bohrung/Hub	2496 cm ³
Gesamthubraum	130 PS bei 5400 U/min
Motorleistung nach DIN	146 gr.-HP bei 5600 U/min
Motorleistung nach SAE	20,3 mkp bei 3600 U/min
Max. Drehmoment nach DIN	22,3 mkp bei 3800 U/min
Max. Drehmoment nach SAE	9
Verdichtung	Ölfüllung Kurbelgehäuse max./min. 5,5/3,5 Liter
Ölfüllung Kurbelgehäuse max./min.	9,9 Liter
Inhalt des Kühlsystems	14 V/35 A
Lichtmaschine	12 V/55 Ah
Batterie	ca. 180 km/h
Höchstgeschwindigkeit	
Reifen schlauchlos	6,95H-14/175H-14/6PR
Kraftstoff	Super
Kraftstoffverbrauch nach DIN 70030	11,7 Liter/100 km
Tankinhalt	65 Liter
davon Reserve	ca. 9 Liter
Gewichte	
Fahrzeuggewicht fahrfertig	1360 kg
Zulässiges Gesamtgewicht	1880 kg
Anhängelast, gebremst	1200 kg
Anhängelast, ungebremst	715 kg



Mercedes-Benz 250 C Mercedes-Benz 250 CE

Coupé, Automobile für vernünftige Individualisten

Motor	250 C
Zahl der Zylinder	6
Bohrung/Hub	82/78,8 mm
Gesamthubraum	2496 cm ³
Motorleistung nach DIN	130 PS bei 5400 U/min
Motorleistung nach SAE	146gr.HP bei 5600 U/min
Max. Drehmoment nach DIN	20,3 mkp bei 3600 U/min
Max. Drehmoment nach SAE	22,3 mkp bei 3800 U/min
Verdichtung	9
Ölfüllung Kurbelgehäuse max./min.	5,5/3,5 Liter
Inhalt des Kühlsystems	9,9 Liter
Lichtmaschine	14 V/35 A
Batterie	12 V/55 Ah
Höchstgeschwindigkeit	ca. 180 km/h

Reifen, schlauchlos 6,95 H - 14/175 H - 14/6 PR

Kraftstoff	Super
Kraftstoffverbrauch nach DIN 70030	11,7 Liter/100 km
Tankinhalt	65 Liter
davon Reserve	ca. 9 Liter

Gewichte	
Fahrzeuggewicht fahrfertig	1360 kg
Zulässiges Gesamtgewicht	1880 kg
Anhängelast, gebremst	1200 kg
Anhängelast, ungebremst	715 kg

Motor	250 CE
Zahl der Zylinder	6
Bohrung/Hub	82/78,8 mm
Gesamthubraum	2496 cm ³
Motorleistung nach DIN	150 PS bei 5500 U/min
Motorleistung nach SAE	170gr.HP bei 5600 U/min
Max. Drehmoment nach DIN	21,5 mkp bei 4500 U/min
Max. Drehmoment nach SAE	23,5 mkp bei 4650 U/min
Verdichtung	9,5
Ölfüllung Kurbelgehäuse max./min.	5,5/3,5 Liter
Inhalt des Kühlsystems	9,9 Liter
Lichtmaschine	14 V/35 A
Batterie	12 V/55 Ah
Höchstgeschwindigkeit	ca. 190 km/h

Reifen, schlauchlos 6,95 H - 14/175 H - 14/6 PR

Kraftstoff	Super
Kraftstoffverbrauch nach DIN 70030	11,7 Liter/100 km
Tankinhalt	65 Liter
davon Reserve	ca. 9 Liter

Gewichte	
Fahrzeuggewicht fahrfertig	1380 kg
Zulässiges Gesamtgewicht	1900 kg
Anhängelast, gebremst	1200 kg
Anhängelast, ungebremst	725 kg



Mercedes-Benz 280 S

der seit Jahren
bewährte Sechszylinder

Motor	
Zahl der Zylinder	6
Bohrung/Hub	86,5/78,8 mm
Gesamthubraum	2778 cm ³
Motorleistung nach DIN	140 PS bei 5200 U/min
Motorleistung nach SAE	157 gr. HP bei 5400 U/min
Max. Drehmoment nach DIN	22,8 mkp bei 3600 U/min
Max. Drehmoment nach SAE	25,0 mkp bei 3800 U/min
Verdichtung	9
Ölfüllung Kurbelgehäuse max./min.	5,5/3,5 Liter
Inhalt des Kühlsystems	10,6 Liter
Lichtmaschine	14 V/35 A
Batterie	12 V/55 Ah
Höchstgeschwindigkeit	ca. 185 km/h
Reifen schlauchlos	7,35 H-14/185 H-14/6 PR
Kraftstoff	Super
Kraftstoffverbrauch nach DIN 70030	12,3 Liter/100 km
Tankinhalt	82 Liter
davon Reserve	ca. 7 Liter
Gewichte	
Fahrzeuggewicht fahrfertig	1460 kg
Zulässiges Gesamtgewicht	1960 kg
Anhängelast, gebremst	1200 kg
Anhängelast, ungebremst	750 kg



Mercedes-Benz 280 SE

der Wagen,
der sehr viel darstellt
und noch mehr ist



Motor

Zahl der Zylinder	6
Bohrung/Hub	86,5/78,8 mm
Gesamthubraum	2778 cm ³
Motorleistung nach DIN	160 PS bei 5500 U/min
Motorleistung nach SAE	160 gr. HP bei 5750 U/min
Max. Drehmoment nach DIN	24,5 mkg bei 4250 U/min
Max. Drehmoment nach SAE	25,7 mkg bei 4500 U/min
Verdichtung	9,5
Ölfüllung Kurbelgehäuse max./min.	5,5/3,5 Liter
Inhalt des Kühlsystems	10,8 Liter
Lichtmaschine	14 V/35 A
Batterie	12 V/55 Ah
Höchstgeschwindigkeit	ca. 190 km/h
Reifen schlauchlos	7,35H-14/185H-14/6PR
Kraftstoff	Super
Kraftstoffverbrauch nach DIN 70030	12,3 Liter/100 km
Tankinhalt	82 Liter
davon Reserve	ca. 7 Liter

Gewichte

Fahrzeuggewicht fahrfertig	1485 kg
Zulässiges Gesamtgewicht	1985 kg
Anhängelast, gebremst	1200 kg
Anhängelast, ungebremst	750 kg

Mercedes-Benz 300 SEL 3.5 der Wagen für höchste Ansprüche



Motor

Zahl der Zylinder	8
Bohrung/Hub	92/65,8 mm
Gesamthubraum	3499 cm ³
Motorleistung nach DIN	200 PS bei 5800 U/min
Motorleistung nach SAE	230 gr.HP bei 6050 U/min
Max. Drehmoment nach DIN	29,24 mkp bei 4000 U/min
Max. Drehmoment nach SAE	32,0 mkp bei 4200 U/min
Verdichtung	9,5
Difüllung Kurbelgehäuse max./min.	6,5/4,5 Liter
Inhalt des Kühlsystems	13,2 Liter
Lichtmaschine	14 V/55 A
Batterie	12 V/66 Ah
Höchstgeschwindigkeit	ca. 205 km/h

Reifen 185 VR 14

Kraftstoff Super
Kraftstoffverbrauch nach DIN 70030 13,5 Liter/100 km
Tankinhalt 82 Liter
davon Reserve ca. 7 Liter

Gewichte
Fahrzeuggewicht fahrfertig 1670 kg
Zulässiges Gesamtgewicht 2170 kg
Anhängelast, gebremst 1200 kg
Anhängelast, ungebremst 750 kg

Mercedes-Benz 280 SE

Mercedes-Benz 280 SE 3.5

Coupé/Cabriolet, die Wagen mit dem Charme des Exklusiven

Motor	280 SE Coupé/Cabriolet
Zahl der Zylinder	6
Bohrung/Hub	86,5/78,8 mm
Gesamthubraum	2778 cm ³
Motorleistung nach DIN	160 PS bei 5500 U/min
Motorleistung nach SAE	180 gr. HP bei 5750 U/min
Max. Drehmoment nach DIN	24,5 mkp bei 4250 U/min
Max. Drehmoment nach SAE	26,7 mkp bei 4500 U/min
Verdichtung	9,5
Ölfüllung Kurbelgehäuse max./min.	5,5/3,5 Liter
Inhalt des Kühlsystems	10,3 Liter
Lichtmaschine	14 V/35 A
Batterie	12 V/55 Ah
Höchstgeschwindigkeit	ca. 190 km/h

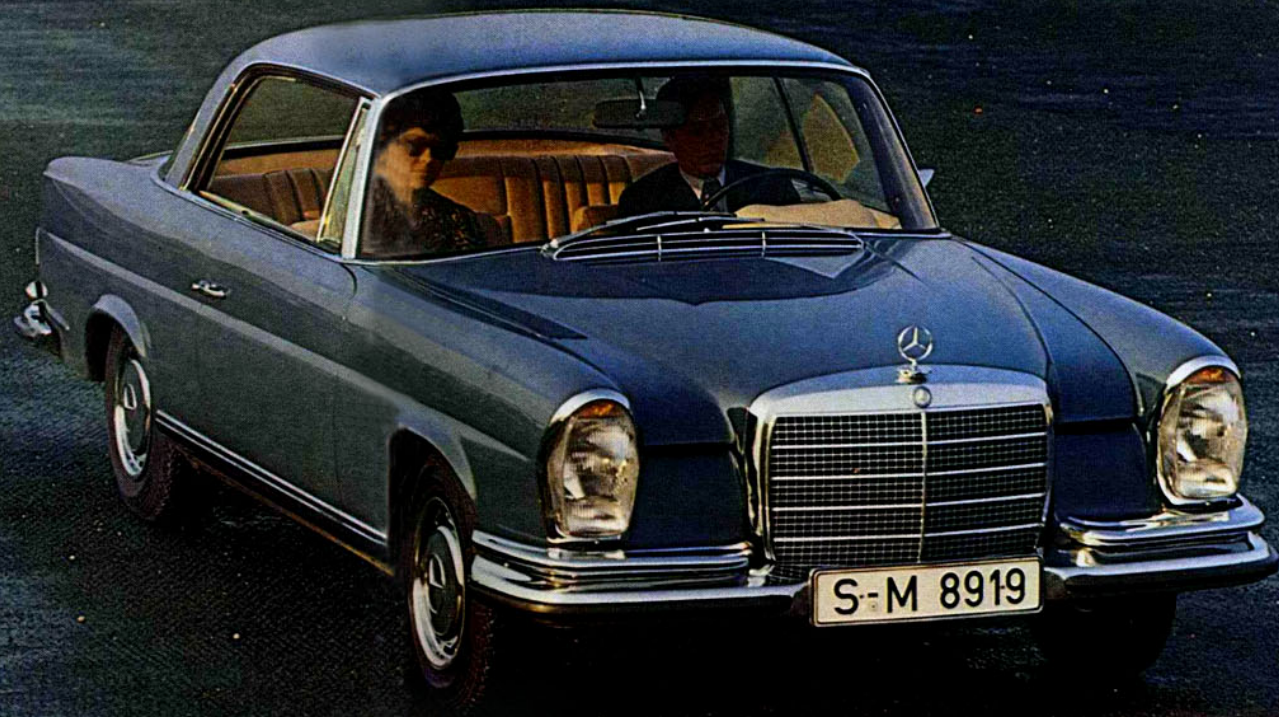
Reifen schlauchlos	7,35H-14/185H-14/6PR
Kraftstoff	Super
Kraftstoffverbrauch nach DIN 70030	12,3 Liter/100 km
Tankinhalt	82 Liter
davon Reserve	ca. 7 Liter

Gewichte	
Fahrzeuggewicht fahrfertig	Coupé 1510 kg Cabriolet 1585 kg
Zulässiges Gesamtgewicht	Coupé 1980 kg Cabriolet 2055 kg
Anhängelast, gebremst	1200 kg
Anhängelast, ungebremst	750 kg

Motor	280 SE 3.5
	Coupé/ Cabriolet
Zahl der Zylinder	8
Bohrung/Hub	92/65,8 mm
Gesamthubraum	3499 cm ³
Motorleistung nach DIN	200 PS bei 5800 U/min
Motorleistung nach SAE	230 gr. HP bei 6050 U/min
Max. Drehmoment nach DIN	29,25 mkp bei 4000 U/min
Max. Drehmoment nach SAE	32,0 mkp bei 4200 U/min
Verdichtung	9,5
Ölfüllung Kurbelgehäuse max./min.	6,5/4,5 Liter
Inhalt des Kühlsystems	13,2 Liter
Lichtmaschine	14 V/55 A
Batterie	12 V/66 Ah
Höchstgeschwindigkeit	ca. 205 km/h

Reifen	185 VR 14
Kraftstoff	Super
Kraftstoffverbrauch nach DIN 70030	13,5 Liter/100 km
Tankinhalt	82 Liter
davon Reserve	ca. 7 Liter

Gewichte	
Fahrzeuggewicht fahrfertig	Coupé 1570 kg Cabriolet 1650 kg
Zulässiges Gesamtgewicht	Coupé 2040 kg Cabriolet 2120 kg
Anhängelast, gebremst	1200 kg
Anhängelast, ungebremst	750 kg



Mercedes-Benz 280 SL der Tourensportwagen von internationalem Rang

Motor	
Zahl der Zylinder	6
Bohrung/Hub	86,5/78,8 mm
Gesamthubraum	2778 cm ³
Motorleistung nach DIN	170 PS bei 5750 U/min
Motorleistung nach SAE	195 gr. HP bei 5900 U/min
Max. Drehmoment nach DIN	24,5 mkp bei 4500 U/min
Max. Drehmoment nach SAE	27,0 mkp bei 4700 U/min
Verdichtung	9,5
Ölfüllung Kurbelgehäuse max./min.	5,5/3,5 Liter
Inhalt des Kühlsystems	12,5 Liter
Lichtmaschine	14 V/35 A
Batterie	12 V/55 Ah
Höchstgeschwindigkeit	ca. 200 km/h
Reifen	185 HR 14
Kraftstoff	Super
Kraftstoffverbrauch nach DIN 70030	11,4 Liter/100 km
Tankinhalt	82 Liter
davon Reserve	ca. 7 Liter
Gewichte	
Fahrzeuggewicht fahrfertig	1360 kg
Zulässiges Gesamtgewicht	1715 kg
Anhängelast, gebremst	1200 kg
Anhängelast, ungebremst	715 kg



Mercedes-Benz

300 SEL 6.3

ein Wagen
aus der Spitzengruppe
der leistungsfähigsten
Personenwagen der Welt

Motor	
Zahl der Zylinder	8
Bohrung/Hub	103/95 mm
Gesamthubraum	6332 cm ³
Motorleistung nach DIN	250 PS bei 4000 U/min
Motorleistung nach SAE	300 gr. HP bei 4100 U/min
Max. Drehmoment nach DIN	51 mKp bei 2800 U/min
Max. Drehmoment nach SAE	60 mKp bei 3000 U/min
Verdichtung	9
Ölfüllung Kurbelgehäuse max./min.	6,0/4,5 Liter
Inhalt des Kühlsystems	18,0 Liter
Lichtmaschine	14 V/55 A
Batterie	12 V/66 Ah
Höchstgeschwindigkeit	ca. 220 km/h
Reifen	195 VR 14
Kraftstoff	Super
Kraftstoffverbrauch nach DIN 70030	15,5 Liter/100 km
Tankinhalt	105 Liter
davon Reserve	14 Liter
Gewichte	
Fahrzeuggewicht fahrfertig	1765 kg
Zulässiges Gesamtgewicht	2285 kg
Anhängelast, gebremst	1200 kg
Anhängelast, ungebremst	750 kg



Mercedes-Benz 600
der Wagen
mit zahlreichen
technischen
Besonderheiten,
die in dieser Summierung
in keinem anderen
Automobil der Welt
enthalten sind

Motor

Zahl der Zylinder	8
Bohrung/Hub	103/95 mm
Gesamthubraum	6332 cm ³
Motorleistung nach DIN	250 PS bei 4000 U/min
Motorleistung nach SAE	300 gr. HP bei 4100 U/min
Max. Drehmoment nach DIN	51 mkg bei 2800 U/min
Max. Drehmoment nach SAE	60 mkg bei 3000 U/min
Verdichtung	9
Ölfüllung Kurbelgehäuse max./min.	6/4,5 Liter
Inhalt des Kühlsystems	23 Liter
Lichtmaschine	14 V/35 A
Batterie	12 V/88 Ah
Höchstgeschwindigkeit	205 km/h

Reifen schlauchlos 9,00 H – 15 / 6 PR

Kraftstoff Super

Kraftstoffverbrauch nach DIN 70030	17,8 Liter/100 km
Tankinhalt	112 Liter
davon Reserve	19 Liter

Gewichte

Fahrzeuggewicht fahrfertig	5-6 Sitze 2470 kg
Zulässiges Gesamtgewicht	5-6 Sitze 3050 kg
Fahrzeuggewicht fahrfertig	7-8 Sitze 2640 kg
Zulässiges Gesamtgewicht	7-8 Sitze 3340 kg
Anhängelast, gebremst	1500 kg
Anhängelast, ungebremst	750 kg



**Steigen Sie ein.
Machen Sie eine Probefahrt.**

**Sie werden erfahren,
daß Mercedes-Benz Personenwagen
Ihnen etwas zurückgeben,
was im Straßenverkehr
sehr selten geworden ist:
Ihre Freiheit und Gelassenheit.**

Daimler-Benz AG
Stuttgart-Untertuerkheim

