



MITSUBISHI CARISMA



Mit dem neuen GDI Carisma –
dem ersten Serienmotor mit
Benzin-Direkteinspritzung



Verstand oder Gefühl? Beides!

Ein kühler Kopf gehört genauso zum Leben wie ein heißes Herz. Aber es liegt nun einmal in der Natur der Sache, daß der Kopf oft etwas anderes möchte als das Herz.

Erinnern Sie sich an Ihren letzten Autokauf? Plädierte Ihr Verstand für ein entschieden anderes Modell als Ihr Gefühl?

Die pragmatische Seite in Ihnen suchte nach einem praktischen Auto, die leidenschaftliche nach einem, mit dem Autofahren noch mehr Spaß macht?

Versöhnen Sie Verstand und Gefühl.

Der Carisma bietet alles, was Ihr Herz und was Ihr Kopf begehrt.

Ohne Kompromisse!

*Abbildungen:
Titelseite: GDI Carisma LS Fließheck
Seite 2/3: GDI Carisma LS Fließheck,
Sonderausstattung: Leichtmetallfelgen*



Der Alltag ist voller Leidenschaft.

Wenn auch für Sie normale Wochentage nicht eintönig, sondern voller Lebendigkeit sind, gehören Sie zu den Menschen, für die wir den Carisma gebaut haben.

Sie verlangen von einem Auto, daß es wirklich alles hat, was im heutigen Straßenverkehr vonnöten ist, ohne deshalb Ihre Leidenschaft

fürs Autofahren zu schmälern. Um all diesen verschiedenen Bedürfnissen gerecht zu werden, hat der Carisma, ob Stufenheck oder Fließheck, viele sehr unterschiedliche Eigenschaften, die wir Ihnen in diesem Prospekt gern etwas näher vorstellen möchten.

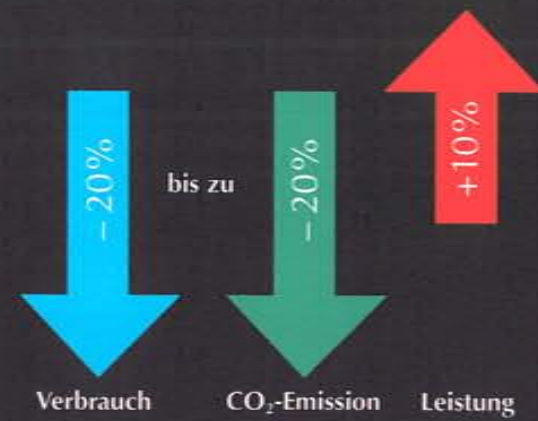
*Abb.: GDI Carisma LS Stufenheck und Fließheck,
Sonderausstattung: Leichtmetallfelgen*



Eine große Entwicklung revolutioniert die Werte – GDI, der Benzin-Direkteinspritzer.

Der Benzin-Direkteinspritzer ist seit langem der Traum von Ingenieuren auf der ganzen Welt. Ein Motor, der weniger Benzin verbraucht und dennoch mehr Leistung bringt. Mit Mitsubishi ist dieser Traum wahr geworden. Doch es hat drei Jahrzehnte gedauert, ihn zu realisieren. Technisches Fachwissen, eine verpflichtende Unternehmenstradition, individuelles Talent und Inspiration sowie ausgeprägte Beharrlichkeit haben den GDI möglich gemacht. Ein Motor, der den Kraftstoff effizient verbrennt und dabei die Schadstoffe und insbesondere die CO₂-Emission erheblich reduziert. Ein Motor des 21. Jahrhunderts, der auch unserer Umwelt zugute kommt. Der GDI ist das beste Beispiel dafür, daß Revolutionen so umwälzend und doch so sanft sein können.

GDI – so kommen wir weiter.



focus 34/96
Ungläubiges Staunen
Sparsam und komfortabel:
Der erste Benziner
mit Direkteinspritzung
rollt zu den Kunden.

Auto Bild 27.06.97
Mitsubishi
Direkteinspritzer
**Vorsprung durch
Technik**
Fertig: Der Mitsubishi Carisma
kommt im Herbst mit einem
Benzin-Spar-Wunder.

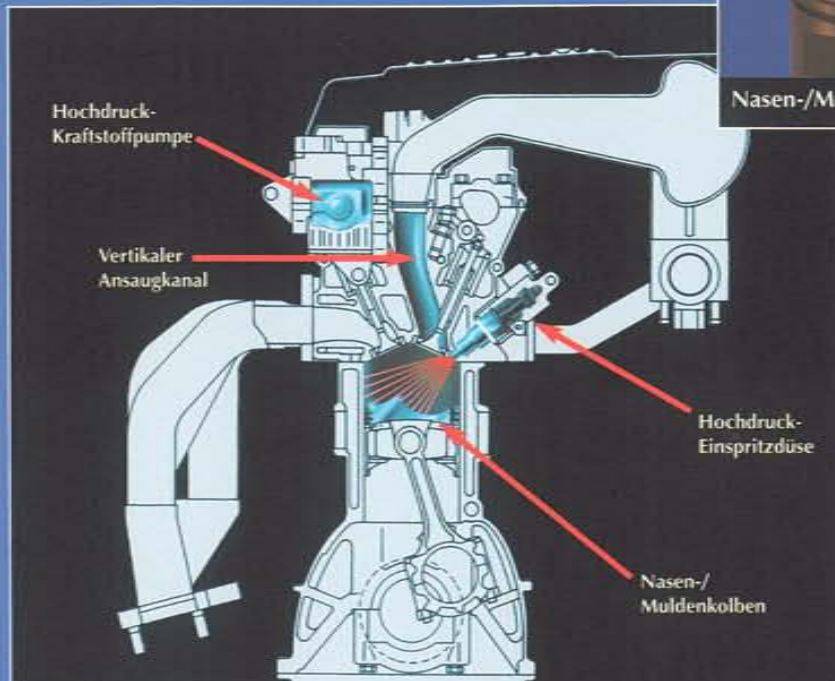
mot 2/97
Mitsubishi GDI
Die Wirbel-Kammer
Mitsubishi hat den ersten
Benzin-Direkteinspritzer für die
Großserie in Produktion.

mot 12/97
Der Durchbruch
Allen Zweifeln zum Trotz:
Mitsubishi hat den ersten
Direkteinspritzer-Benzinmotor
für den europäischen Markt
fertig. Das Versprechen steht:
Stolze 20 Prozent weniger
Verbrauch bei sauberen Abgasen.

mot 17/97
Versprechen gehalten
Zwanzig Prozent weniger
Kraftstoff als ein herkömmlicher
Benziner benötigt der
Direkteinspritzer, behauptet
Mitsubishi. Stimmt, sagt mot:
Im ersten Test glänzte der
Carisma GDI mit sensationell
niedrigen Praxisverbräuchen.

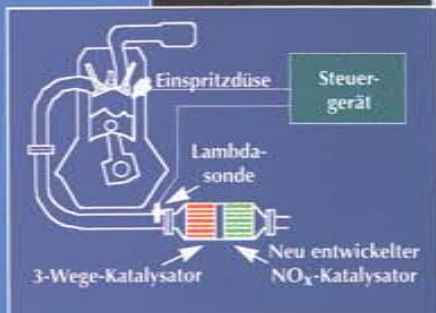


Und so funktioniert der GDI-Motor:



Nasen-/Muldenkolben Außenansicht

Die Einspritzung des Kraftstoffes erfolgt unter hohem Druck. In Verbindung mit der Mulde im Kolbenboden gelingt eine kontrollierte Schichtung des Gemisches. Fazit: höhere Verdichtung, extrem mageres Gemisch, deutliche Verbrauchssenkung, höhere Leistung, höheres Drehmoment und reduzierte Emissionen.



Direkteinspritzung

Beim GDI-Motor erfolgt die Gemischaufbereitung wie beim Dieselmotor innerhalb des Zylinders. Der vertikale Ansaugkanal und der speziell geformte Kolbenboden bewirken eine intensive Verwirbelung der Luft, in die der Kraftstoff durch Hochdruckdüsen eingespritzt wird.

Aus Prinzip sparsam, stark und sauber.

Die wegweisende Technik des GDI bietet viele entscheidende Vorteile. Die präzise Steuerung der Kraftstoffzufuhr ermöglicht eine homogene Vermischung mit der verwirbelten Luft und resultiert in einer mageren Verbrennung mit deutlicher Verbrauchssenkung. Eine Innovation, die Wirkung zeigt: bis zu 20% weniger Kraftstoffverbrauch bei 10% mehr Leistung und bis zu 20% reduzierter CO₂-Emissionen. Diese hervorragenden Werte kommen allen zugute – bis hin zum weltweiten Klima. So sauber arbeitet der GDI. Mit Hilfe eines neu entwickelten Stickoxid-Katalysators werden die Emissionswerte entscheidend gesenkt. So leistet der GDI seinen Beitrag zur Verringerung des Treibhauseffekts. Ein Ziel, auf das alle technischen Innovationen bei Mitsubishi schon seit Jahren ausgerichtet sind.



Mit den Motoren kommen Sie gut weg.

Kaum etwas zählt beim Autofahren mehr als schnelles Reaktionsvermögen. Denn die Bedingungen auf der Straße verändern sich oft von einem Moment auf den anderen.

Gut zu wissen, daß die Carisma Motoren, allen voran der GDI, Ihre Reaktionen sofort und absolut zuverlässig umsetzen. Sie demonstrieren eindrucksvoll, daß starke Leistung ganz hervorragend mit einem verblüffend bescheidenen Kraftstoffverbrauch zusammenpassen kann.

So verbindet sich Fahrspaß auf ideale Art und Weise mit Wirtschaftlichkeit und hervorragendem Umweltverhalten.

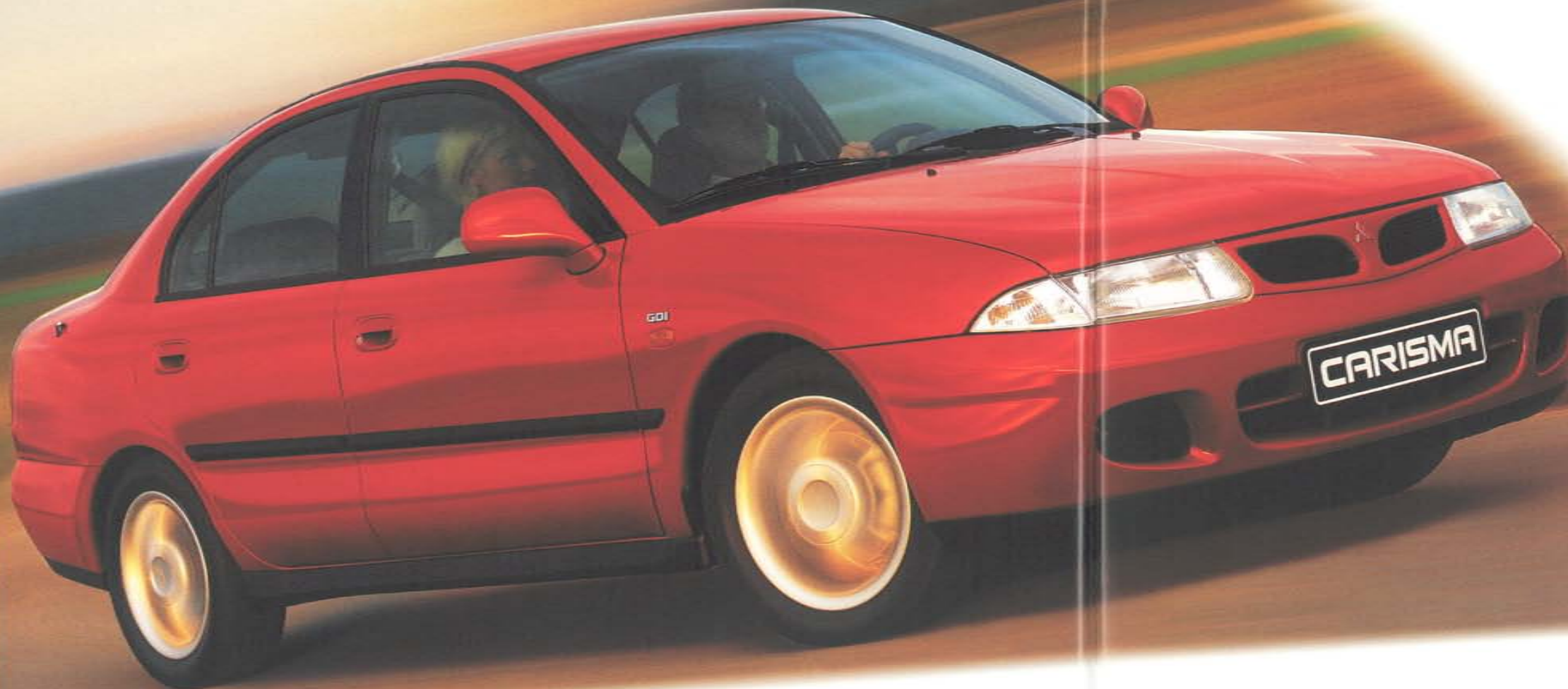


Abb.: GDI Carisma LS Fließheck, Sonderausstattung: Leichtmetallfelgen



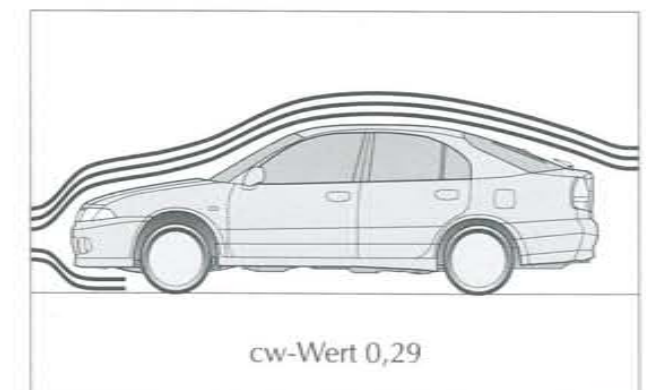
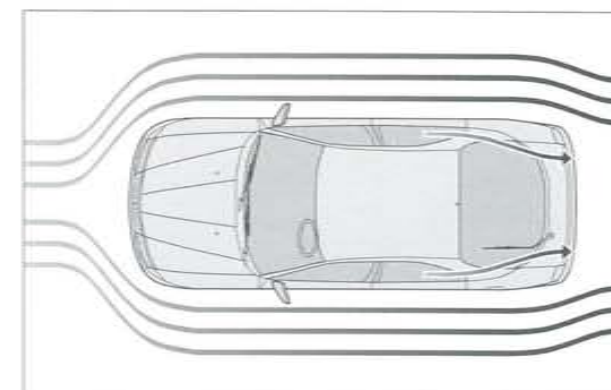
Die Carisma Motoren

1,6 Liter Benziner, 1,8 Liter GDI Benzin-Direkteinspritzer oder 1,9 Liter Turbo-Diesel

Ob Sie sich für den 1,6 Liter, den besonders sparsamen 1,8 Liter GDI mit direkter Benzineinspritzung oder den 1,9 Liter Turbo-Diesel mit elektronischer Einspritzung entscheiden, die Carisma Motoren sind trotz geringen Kraftstoffverbrauchs besonders leistungsstark und schadstoffarm.

Zuverlässige und geräuscharme Beschleunigung

Damit die hohe Beschleunigungsleistung des Carisma nicht zu Lasten der wohltuenden Ruhe im Innenraum geht, haben wir bei der Konstruktion auf größtmögliche Aerodynamik geachtet. So werden Fahrgeräusche weitgehend reduziert.



cw-Wert 0,29

Diese Automatik **lernt** von Ihnen.

Einfühlungsvermögen erleichtert viele zwischenmenschliche Dinge im Leben. Das ist nichts Neues. Aber können Sie sich ein Auto vorstellen, das sich so exakt in Ihren persönlichen Fahrstil „hineindenkt“, daß es ihn sogar nachahmen kann? Und dann ganz automatisch so schaltet, als würden Sie es selbst tun?

Das INVECS II Automatik-Getriebe bei den Benzinmotoren des Carisma tut genau das!

Und um diesen Fahrgeuß noch zu steigern, sorgen in schwierigen Situationen die Carisma Radaufhängungen für zuverlässige Bodenhaftung.

Abb.: GDI Carisma LS Fließheck, Sonderausstattung: Leichtmetallfelgen

Die Carisma Automatik: INVECS II Kontrolliert den Schaltvorgang optimal

Damit INVECS II die Gänge optimal wechseln kann, registriert es zuvor Straßenbedingungen, Fahrgeschwindigkeit, Gaspedalstellung, Lenkeinschlag und Bremsbetätigung. Dann wechselt es die Gänge in der gleichen Art, wie ein erfahrener Fahrer sie optimalerweise wechseln würde. So macht INVECS II das Fahren ruhig und angenehm.



Minimiert die Schaltzeiten

INVECS II reduziert das ruckartige, abrupte Schalten, das sonst bei Automatik-Getrieben auftreten kann, wenn ein Gang gewechselt wird. Und der besonders einfach zu handhabende Wählhebel mit den 7 Positionen P-R-N-D-3-2-L macht einen separaten OD/OFF-Schalter überflüssig.

Paßt sich individuellem Fahrstil an

Das Elektronik-System von INVECS II analysiert permanent den Fahrstil des Fahrers und paßt sich seinem individuellen Fahrstil genau an – auch wenn die Fahrer wechseln! Anhaltspunkte sind Beschleunigungstempo, Bremsverhalten, Fahrgeschwindigkeit sowie die Art, wie Steigungen, ebene Straßen und Kurven befahren werden.

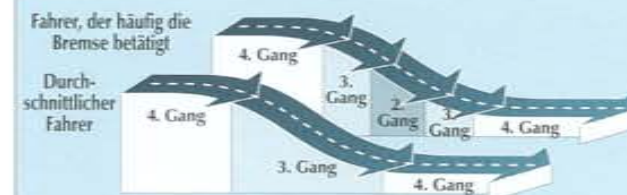
- Gaspedalstellung
- Fahrgeschwindigkeit
- Bremsbetätigung
- Lenkeinschlag



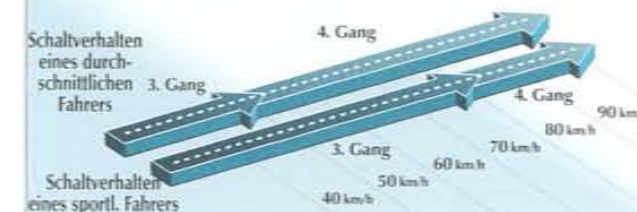
Entscheidung

Bestmögliche Gangwahl und optimaler Gangwechsel

Adaptive Schaltkontrolle bei Bergabfahrt



Adaptive Schaltkontrolle beim Beschleunigen



Die Carisma Radaufhängungen

Sie sorgen sogar bei ungewöhnlich unebenem Boden für eine besonders ruhige Straßenlage. Die McPherson-Vorderradaufhängung stabilisiert zuverlässig in jeder Fahrsituation. Und die Mehrlenker-Hinterradaufhängung bietet neben zusätzlicher Stabilität eine ausgeprägtere Bodenhaftung beim Kurvenfahren, Beschleunigen und Bremsen.



Diese Systeme lassen Sie nicht im Stich.

Es gibt immer wieder Situationen, in denen die zuverlässige Unterstützung der Technik das Autofahren sehr viel sicherer macht. Beim Beschleunigen in kritischen Situationen oder beim Bremsen auf schwierigen Bodenverhältnissen zum Beispiel.

In genau diesen Situationen stehen Ihnen das Carisma Anti-Blockier-System und die Mehrlenker-Hinterradaufhängung zur Seite.

Die aktive Sicherheit im Carisma

Die Mehrlenker-Hinterradaufhängung sorgt beim Beschleunigen, Kurvenfahren und Bremsen für eine beruhigend sichere Straßenlage. Die optimale Kontrollierbarkeit des Fahrzeugs in fast allen Situationen ist ein weiteres Plus an Sicherheit für Sie.



Das Anti-Blockier-System

Damit die Räder des Carisma bei Vollbremsungen nicht blockieren und bei Bremsverzögerungen in Kurven nicht unkontrolliert ausbrechen, haben wir alle Modelle serienmäßig mit ABS ausgestattet. Mit dem Carisma Anti-Blockier-System bleiben Sie also auch in weniger alltäglichen Fahrsituationen Herr über die Lenkung.

*Abb.: GDI Carisma LS Stufenheck,
Modell mit Glasschiebe-Hubdach,
Sonderausstattung: Leichtmetallfelgen*



Wie beruhigend, daß er „Personenschutz“ so ernst nimmt.

„Komm gut heim!“... Ihre Familie will, daß Sie sicher unterwegs sind. Und Sie wollen Ihre Familie ebenso sicher von einem Ort zum anderen bringen.

Bei der Konstruktion des Carisma haben wir von Anfang an im Sinn gehabt, ein besonders sicheres Auto zu bauen. Wir denken, daß uns das gelungen ist.



Demonstrationsfoto für Fahrer- und Beifahrer-Airbag.
GDI Carisma LS, Sonderausstattung: Radio-Kassettengerät

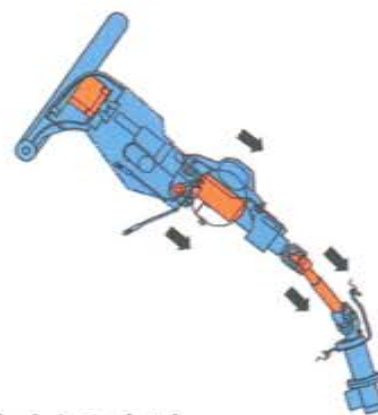


Die Carisma Sicherheitselemente

Fahrer- und Beifahrer-Airbag und Gurtstraffer vorne
Um das Risiko einer Oberkörperverletzung weitgehend zu minimieren, reagieren Fahrer- und Beifahrer-Airbag im Fall der Fälle innerhalb eines Sekunden-Bruchteils und fangen Sie so sicher wie nur möglich auf. Zusätzlich ziehen die Gurtstraffer die Sicherheitsgurte im gleichen Augenblick um 12 cm zurück und halten Sie so fest in den Sitzen.

Verstellbare Sicherheitsgurte

Da die vorderen Sicherheitsgurte individuell einstellbar sind, „passen“ sie auch besonders kleinen und besonders großen Passagieren wie angegossen.



Teleskop-Sicherheits-Lenksäule

Um das Verletzungsrisiko zusätzlich zu reduzieren, ist die Carisma Lenksäule so konstruiert, daß sie sich augenblicklich zusammenschiebt, sollte der Carisma einmal auf ein unerwartetes Hindernis aufprallen.



Demonstrationsfoto

Seiten-Airbags vorn

Noch mehr Sicherheit durch Seiten-Airbags vorn. Sie reagieren blitzschnell im Fall einer seitlichen Kollision. Serienmäßig in allen Modellen, außer GDI Carisma Fleet.



Seitenaufprallschutz

Seitliche Türverstreibungen sorgen für hohe Stabilität und schützen Sie für den Fall, daß Ihnen ein anderes Fahrzeug einmal allzu nahe kommen sollte.



Kindersicher: Scheibenheber und Glasschiebe-Hubdach

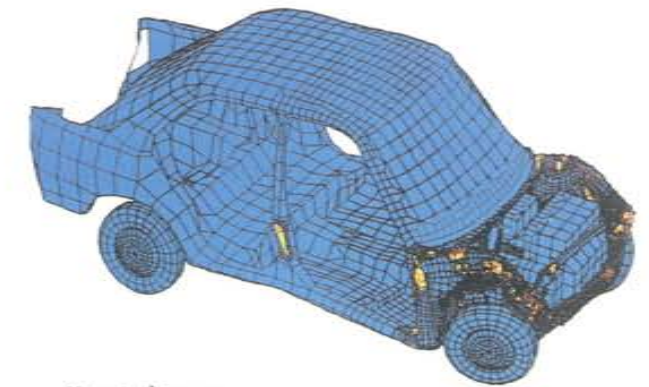
Eingebaute Sensoren stoppen und öffnen augenblicklich das Fenster, wenn Kinderfinger zwischen Scheiben und Rahmen geraten. Das gilt selbstverständlich auch für das elektrische Carisma Glasschiebe-Hubdach.



Demonstrationsfoto

Sicherheitsgurt für Kindersitze

Bei der so spielend einfachen und besonders sicheren Befestigung eines Kindersitzes auf der Carisma Rücksitzbank helfen Ihnen die Carisma Sicherheitsgurte.



Knautschzonen

Um einen Aufprall noch optimaler abfangen zu können, wurden die Verformungszonen des Carisma nicht nur computergestützt berechnet und konstruiert, sondern auch unterschiedlichen Crash-Tests unterzogen.



Hinter der Schönheit steckt präzise Planung.

Daß die Armaturen auch während konzentrierter Fahrt besonders leicht zu bedienen sind, merken Sie zum ersten Mal bei einer Probefahrt mit dem Carisma. Und daß so viel Funktionalität auch richtig gut aussehen kann, ist ganz typisch für den Stil des Carisma.

Damit das beruhigende Gefühl, alles sicher unter Kontrolle zu haben, auch auf langen Strecken anhält, ist wirklich jedes einzelne Detail der Innenausstattung so exakt durchdacht, daß Sie immer ganz entspannt Ihr Fahrziel erreichen.

Abb.: GDI Carisma LS, Sonderausstattung: Radio-Kassettengerät

Wie schön, daß er für so viel **Stil**
so viel **Platz** übrig hat!

Obwohl der Carisma sehr kompakt und aerodynamisch-sportlich aussieht, ist er durch seinen großzügigen, weiträumigen Innenraum eine ideale Reiselimousine für fünf Erwachsene. Bei

der komfortablen Ausstattung haben wir an alles gedacht, was der Mensch braucht, um sich wohl zu fühlen und um auch nach langen Fahrten entspannt an das Ziel zu gelangen.

*Abb.: Innenraum GDI Carisma LX Fließheck,
Sonderausstattung: Radio-Kassettengerät*

Hier sind auch Details gut durchdacht.

Fehlende Kleinigkeiten können im Alltag schon mal ein größeres Problem verursachen. Beim Carisma haben wir gerade auch diese Kleinigkeiten durchdacht und bieten Ihnen von vornherein praktische Lösungen an. Beim Fließheck läßt sich die Kofferraumklappe besonders weit öffnen und eine teilbare Rücksitzbank erlaubt Ihnen, langes, sperriges Ladegut zu transportieren

Klimaautomatik inklusive Luftreiniger

Bei den LS- und GLS-Modellen sorgt sie für die von Ihnen gewählte, behagliche Temperatur und hält gleichzeitig die Luft im Innenraum sauber. Der Luftreiniger filtert zuverlässig Staub und Verunreinigungen aus der Luft.

Beim Carisma Fließheck besonders hoch zu öffnende Kofferraumklappe

Um Ihnen das Einladen besonders sperriger Teile ganz leicht zu machen, schwingt die Carisma Kofferraumklappe besonders hoch. Eine zusätzliche Carisma-typische Annehmlichkeit ist, daß beim Auf- oder Zuschließen des Kofferraums die Zentralverriegelung aktiviert wird (Ausnahme GDI Carisma Fleet).

und gleichzeitig einem Mitfahrer auf der Rücksitzbank genügend Platz anzubieten. Überhaupt ist der Carisma mit 430 Liter (Stufenheck 480 Liter) Kofferraumvolumen auf viel „Gepäck“ eingerichtet. Und den mehrfach verstellbaren Fahrersitz können Sie selbst individuell einstellen. Daß sich all diese Annehmlichkeiten ganz einfach bedienen lassen... Keine Frage beim Carisma.



Abb.: Demonstrationsfoto für Belüftungsströme
Abb. unten links: GDI Carisma LS,
Sonderausstattung: Leichtmetallfelgen, Liefergegenstand ohne Fahrräder

Demonstrationsfoto
Fahrersitz



5-fache Fahrersitz-Einstellung

Den Carisma Fahrersitz können Sie nicht nur vor- und zurückbewegen, Sie können ihn auch perfekt an Ihre Körperstatur anpassen, z.B. durch die höhenverstellbare Sitzfläche (Ausnahme GDI Carisma Fleet), die stufenlos anpaßbare Rückenlehne oder die höhenverstellbaren Kopfstützen. Die ideale Sitzanpassung an Ihren Körper sorgt für ermüdungsfreies und komfortables Fahren.

60 zu 40 teilbare Rücksitzbank beim Carisma Fließheck

Wenn Sie den Laderaum beim Fließheck vergrößern wollen, klappen Sie den Rücksitz einfach vollständig um. Und wenn Sie sowohl mehr Laderaum brauchen als auch einem Mitfahrer auf dem Rücksitz Platz bieten wollen, hilft Ihnen die 60 zu 40 teilbare Rücksitzbank. Bei der Stufenheck-Version können Sie die Rückenlehne im Verhältnis 60 : 40 umklappen.



Demonstrationsfotos Fließheck

Wie gut, daß er auf sich selbst aufpaßt.

Autodiebe sind schlau. Aber der Carisma ist schlauer. Und macht mit einer der modernsten Wegfahrsperrn Langfingern einen Strich durch die Rechnung.

Dabei ist die Carisma Wegfahrsperrre „im Handumdrehen“ zu bedienen. Alles, was Sie benötigen, ist der Originalschlüssel. Wenn Sie ihn – nur ihn! – in das Zündschloß stecken, ist die Sperre aufgehoben. Das ist alles. Denn den komplizierten Code – einer von über vier Billionen, der nur zu Ihrem Carisma gehört – merkt sich das Carisma Sicherheitssystem selbst. Ganz schön schlau.

Abb.: GDI Carisma LS Fließheck



CARISMA

1600 GL
und 1900 GL TD



Abb.: 1600 GL, Sonderausstattung: Leichtmetallfelgen

Abbildungen: Innenraum 1600 GL, Sonderausstattung: Radio-Kassettengerät



Demonstrationsfoto für Fahrer- und Beifahrer-Airbag,
Sonderausstattung: Radio-Kassettengerät



Demonstrationsfoto für
Seiten-Airbags vorn

Standard-Ausstattung 1600 GL und 1900 GL TD

- Reifengröße 185/65 R 14
- Zentralverriegelung
- Fahrer- und Beifahrer-Airbag
- Seiten-Airbags, vorn
- Gurtstraffer, vorn
- Anti-Blockier-System (ABS)
- Servolenkung
- Außenspiegel Fahrerseite mit
asphärischem Glas
- Neigungsverstellbare Lenksäule
- Drehzahlmesser
- Vier Lautsprecher
- Flankenschutz in den Türen

Optional-Ausstattung 1600 GL

- Elektrisches Glasschiebe-Hubdach



Einschlüssel-System mit Wegfahrsperr



In Wagenfarbe lackierte Stoßfänger

Alle Abb. 1600 GL

CARISMA

1600 GLX, GDI LX und 1900 GLX TD



1600 GLX Stufenheck



Zwei elektrisch einstellbare und beheizbare Außenspiegel, Fahrerseite mit asphärischem Glas



Elektrisches Glasschiebe-Hubdach mit Sicherheitsschaltung

Abbildungen: Innenraum 1600 GLX, Sonderausstattung: Radio-Kassettengerät



Alle Abb. 1600 GLX

Standard-Ausstattung 1600 GLX und GDI LX

- Reifengröße 185/65 R 14
- Elektrische Scheibenheber mit Sicherheitsschaltung (Einklemmschutz)
- Zwei elektrisch einstellbare und beheizbare Außenspiegel, Außenspiegel Fahrerseite mit asphärischem Glas
- Zentralverriegelung
- Fahrer- und Beifahrer-Airbag
- Seiten-Airbags, vorn
- Gurtstraffer, vorn
- Anti-Blockier-System (ABS)
- Servolenkung
- Neigungsverstellbare Lenksäule
- Drehzahlmesser
- Vier Lautsprecher
- Flankenschutz in den Türen

Optional-Ausstattung 1600 GLX und GDI LX

- Elektrisches Glasschiebe-Hubdach mit Sicherheitsschaltung (Einklemmschutz)
- Klimaanlage

Standard-Ausstattung 1900 GLX TD

- Reifengröße 185/65 R 14
- Elektrische Scheibenheber mit Sicherheitsschaltung (Einklemmschutz)
- Zwei elektrisch einstellbare und beheizbare Außenspiegel, Außenspiegel Fahrerseite mit asphärischem Glas
- Zentralverriegelung
- Fahrer- und Beifahrer-Airbag
- Seiten-Airbags, vorn
- Gurtstraffer, vorn
- Anti-Blockier-System (ABS)
- Servolenkung
- Neigungsverstellbare Lenksäule
- Drehzahlmesser
- Vier Lautsprecher
- Flankenschutz in den Türen
- Elektrisches Glasschiebe-Hubdach mit Sicherheitsschaltung (Einklemmschutz)
- oder
- Klimaanlage

CARISMA

GDI LS
und 1900 GLS TD



Klimaautomatik mit elektrostatischem Luftfilter



Elektrische Scheibenheber vorn und hinten mit Sicherheitsschaltung



Elektrisches Glasschiebe-Hubdach mit Sicherheitsschaltung (Einklemmschutz)



Anti-Blockier-System (ABS)

Standard-Ausstattung GDI LS und 1900 GLS TD

- Reifengröße 185/65 R 14
- Halogenscheinwerfer und Nebelscheinwerfer
- Elektrische Scheibenheber mit Sicherheitsschaltung (Einklemmschutz)
- Zwei elektrisch einstellbare und beheizbare Außenspiegel, Außenspiegel Fahrerseite mit asphärischem Glas
- Zentralverriegelung
- Fahrer- und Beifahrer-Airbag
- Seiten-Airbags, vorn
- Gurtstraffer, vorn
- Anti-Blockier-System (ABS)
- Servolenkung
- Neigungsverstellbare Lenksäule
- Drehzahlmesser
- Vier Lautsprecher
- Flankenschutz in den Türen
- Klimaautomatik mit elektrostatischem Luftfilter

Optional-Ausstattung

- Elektrisches Glasschiebe-Hubdach mit Sicherheitsschaltung (Einklemmschutz)

Sonderausstattung: Radio-Kassettengerät



Alle Abb. GDI LS

Und womit können wir Ihren Carisma noch charismatischer machen?

Bitte fragen Sie Ihren Mitsubishi Händler nach dem kompletten Angebot an hochwertigen Zubehörteilen. Er wird Ihnen gern weiterhelfen.



Heckspoiler Carisma Fließheck
Ergänzt das aerodynamische Styling Ihres Carisma Fließheck. Erhältlich mit oder ohne integrierter LED-Bremsleuchte.



Heckspoiler Carisma Stufenheck
Dieser formschöne Heckabschluß rundet das Fahrzeug nach hinten ab und gibt dem Carisma Stufenheck damit einen ganz neuen Charakter.



Heckspoiler Carisma Fließheck
Styling nach Maß. Dieser sportliche Heckspoiler mit Neon-Bremsleuchte sorgt für einen starken Auftritt Ihres Carisma Fließheck.



Abb.: Carisma 1600 GL

- 1 Kühlergrill 2 Projektor-Nebelscheinwerfer-Set 3 Frontspoilerlippe 4 Rammschutzleisten 5 Schwellerleisten
6 Seitenwindabweiser 7 Leichtmetallrad 7 x 15 8 Tieferlegungsset 9 Glasschiebe-Hubdach Top Slider Medium

Teppichfußmatten

Exklusive Fußmatten unterstreichen den luxuriösen Eindruck des Innenraums.



Heckschürze und Endschalldämpfer
Den letzten Schliff verleiht dem Carisma Fließheck sowie Stufenheck diese Heckschürze. Reizvolle Effekte aus dem Motorsport bietet der Endschalldämpfer mit Doppelendrohr im DTM-Look.



Frontspoiler
Diese formvollendete Frontpartie verleiht dem Carisma Fließheck sowie Stufenheck ein sportliches Aussehen.



Frontspoilerlippe und Reflektor-Nebelscheinwerfer
Betont die aerodynamische Optik Ihres Fahrzeugs. Reflektor-Nebelscheinwerfer zur Gewährleistung optimaler Sichtverhältnisse bei schwierigen Witterungsbedingungen wie Regen oder Nebel.



Kassetten-Radio bzw. CD-Radio-Kombination

Ermöglicht Ihnen auch unterwegs einen anspruchsvollen Hörgenuß. In Kombination mit einem CD-Wechsler stundenlang. Die CD- oder Kassetten-DIN-Box dient der sicheren Aufbewahrung Ihrer CDs bzw. Kassetten.



Mittelkonsole

Für entspanntes Fahren. Bietet zusätzlichen Stauraum für Utensilien.



Klimaanlage/Standheizung

Die FCKW-freie Klimaanlage sorgt für eine hervorragende Kühlung im Sommer, die Standheizung gewährleistet eisfreie Scheiben und einen angenehm warmen Innenraum im Winter. Für unbeschwertes Reisen und angenehmes Innenraumklima zu jeder Jahreszeit.



Glasschiebe-Hubdach

Für luftigen Fahrgenuß unter „freiem Himmel“. Erhältlich mit elektrischer oder manueller Bedienung.



Kindersitz

Voraussetzung für ein sicheres Mitfahren Ihrer Kinder (erhältlich für Kinder bis 12 Jahren).

Abb.: Kindersitz für Altersklasse 8 Monate - 5 Jahre



Anhängerzugvorrichtung

Erhältlich mit starrem oder abnehmbarem Kugelkopf. Entspricht dem europäischen Sicherheitsstandard.



Airbag-Holz-/Lederlenkrad

4-Speichen-Lenkrad erhältlich in Leder-Holz-Kombination oder komplett aus Leder. Mit Full-Size-Airbag für Ihre persönliche Sicherheit.

Abb.: Carisma 1600 GLX



- 1 Frontspoiler 2 Leichtmetall-Komplettträger 7,5 x 16 mit Pirelli-Breitreifen 205/45 R 16 3 Fahrwerk-Tieferlegungsset 4 Heckspoiler mit integrierter 3. Bremsleuchte 5 Heckschürze 6 Endschalldämpfer 7 Airbag-Lederlenkrad 8 Lederausstattung (auf Anfrage)



Dachgrundträger

Abschließbares Trägersystem mit praktischem Schnellverschluß. Basissystem erweiterbar mit Halterung für unterschiedliche Transportmöglichkeiten.



Für welche Carisma Farbe schlägt Ihr Herz?



Tornado-Rot
- für alle Modelle -



Derby-Grün
- für alle Modelle -



St. Moritz-Weiß
- für alle Modelle -



Haag-Silber, metallic
- für alle Modelle, außer GDI Carisma Fleet -



Dover-Schwarz, metallic
- für alle Modelle, außer GDI Carisma Fleet -



Lüttich-Grün, metallic
- für alle Modelle, außer GL-Modelle und GDI Carisma Fleet -



Mandarin-Rot, metallic
- für alle Modelle, außer GL-Modelle und GDI Carisma Fleet -



Scandinavia-Blau, metallic
- für alle Fließheck-Modelle, außer GDI Carisma Fleet -



Oslo-Blau
- für alle Stufenheck-Modelle, außer GDI Carisma Fleet -



GL- und Fleet-Modelle



GLX- und LX-Modelle



GLX-, LX-, GLS- und LS-Modelle



GLX-, LX-, GLS- und LS-Modelle

Ausstattung Carisma Fließheck und Stufenheck

	Carisma 1600 GL 5-Gang + Automatik	Carisma 1600 GLX 5-Gang + Automatik	GDI Carisma Fleet 5-Gang + Automatik	GDI Carisma LX 5-Gang + Automatik	GDI Carisma LS 5-Gang + Automatik	Carisma TD 1900 GL 5-Gang	Carisma TD 1900 GLX 5-Gang	Carisma TD 1900 GLS 5-Gang
Sicherheitsausstattung								
Fahrer- und Beifahrer-Airbag	•	•	•	•	•	•	•	•
Seiten-Airbags vorn	•	•	•	•	•	•	•	•
Anti-Blockier-System (ABS)	•	•	•	•	•	•	•	•
Wegfahrsperre, elektronisch	•	•	•	•	•	•	•	•
2 Drei-Punkt-Automatgurte vorn, höhenverstellbar mit Gurtstraffern	•	•	•	•	•	•	•	•
2 Drei-Punkt-Automatgurte hinten, mit zusätzlicher Haltefunktion zur Kindersitzbefestigung, 1 Beckengurt	•	•	•	•	•	•	•	•
Kopfsitze vorn und hinten, vorn höhenverstellbar	•	•	•	•	•	•	•	•
Sicherheitsinnenspiegel, abblendbar	•	•	•	•	•	•	•	•
Verbundglas-Windschutzscheibe	•	•	•	•	•	•	•	•
Wärmeschutzverglasung, rundum getönt	•	•	•	•	•	•	•	•
Außenspiegel Fahrerseite mit asphärischem Glas	•	•	•	•	•	•	•	•
Kindersicherung an den hinteren Türen	•	•	•	•	•	•	•	•
Kraftstoffabsperrventil	•	•	•	•	•	•	•	•
Nebelschleuchte	•	•	•	•	•	•	•	•
Dritte Bremsleuchte	•	•	•	•	•	•	•	•
Seitenaufprallschutz und computerberechnete Knautschzonen vorn und hinten	•	•	•	•	•	•	•	•
Einklemmschutz bei elektrischen Scheibenhebern	•	•	•	•	•	•	•	•
Einklemmschutz bei elektrischem Glasschiebe-Hubdach, falls vorhanden	•	•	•	•	•	•	•	•
Außenausstattung								
Hologerscheinwerfer mit Leuchtwertenregulierung	•	•	•	•	•	•	•	•
2 Rückfahrcheinwerfer	•	•	•	•	•	•	•	•
Zentralverriegelung inkl. Heckklappe/mit Fernbed.	•/•	•/•	•	•/•	•/•	•/•	•/•	•/•
Scheibenwischer vorn, 2-stufig mit regelbarer Intervallschaltung	•	•	•	•	•	•	•	•
Heckscheibenwischer mit Intervallschaltung (nur Fließheckmodelle)	•	•	•	•	•	•	•	•
Heckscheibe, beheizbar	•	•	•	•	•	•	•	•
Außenspiegel von innen einstellbar	•	•	•	•	•	•	•	•
Außenspiegel elektrisch einstell- und beheizbar	•	•	•	•	•	•	•	•
Stoßfänger in Wagenfarbe lackiert	•	•	•	•	•	•	•	•
Rammschutzleisten	•	•	•	•	•	•	•	•
Vollroblenden	•	•	•	•	•	•	•	•
Glasschiebe-Hubdach, elektrisch mit Einklemmschutz	○	○	•	○	○	•	•	○
Außenspiegel und Türgriffe in Wagenfarbe lackiert	•	•	•	•	•	•	•	•
Nebelscheinwerfer	•	•	•	•	•	•	•	•
Innenausstattung								
Servolenkung	•	•	•	•	•	•	•	•
Lenksäule, neigungsverstellbar	•	•	•	•	•	•	•	•
Teppichboden/Kofferraumauskleidung	•	•	•	•	•	•	•	•
Gelöse, 4-stufig mit Umkehrschaltung	•	•	•	•	•	•	•	•
Mittelkonsole mit Ablagefach	•	•	•	•	•	•	•	•
Zigarettenanzünder vorn, beleuchtet	•	•	•	•	•	•	•	•
Tankklappen-Fernverriegelung	•	•	•	•	•	•	•	•
Klimaanlagenvorbereitung	•	•	•	•	•	•	•	•
Klimaanlage	•	○	•	○	•	•	•	•
Klimaautomatik mit elektrostatischem Luftreiniger	•	•	•	•	•	•	•	•
Radiovorbereitung mit 4 Lautsprechern und Antenne/elektrischer Antenne	•/•	•/•	•/•	•/•	•/•	•/•	•/•	•/•
Getränkhalter vorn	•	•	•	•	•	•	•	•
Scheibenheber vorn und hinten elektrisch mit Einklemmschutz und One-Touch-Funktion	•	•	•	•	•	•	•	•
Gepäckraumnetz	•	•	•	•	•	•	•	•
Kartentaschen an den Rückenlehnen der Vordersitze	•	•	•	•	•	•	•	•
Instrumentierung								
Drehzahlmesser, Quarz-Digital-Uhr und Tachometerzähler	•	•	•	•	•	•	•	•
Schadstoff-Check-Diagnose (SCD)	•	•	•	•	•	•	•	•
Kontrollleuchten für Bremsflüssigkeit, Kraftstoffreserve, Öldruck, Airbags und ABS	•	•	•	•	•	•	•	•
Warnton für „Licht an“	•	•	•	•	•	•	•	•
Instrumentenbeleuchtung stufenlos regelbar	•	•	•	•	•	•	•	•
Außentemperaturanzeige	•	•	•	•	•	•	•	•
Sitze								
Sitzplatzanzahl	5	5	5	5	5	5	5	5
Hochwertige Sitzbezüge	•	•	•	•	•	•	•	•
Fahrsitz, höhenverstellbar	•	•	•	•	•	•	•	•
Rücksitzbank und -lehne geteilt umklappbar (60:40), Fließheck	•	•	•	•	•	•	•	•
Rücksitzlehne geteilt umklappb. (60:40), Stufenheck	•	•	•	•	•	•	•	•
Mittelarmlehne hinten	•	•	•	•	•	•	•	•

• = Serienmäßige Ausstattung
○ = Sonderausstattung gegen Aufpreis
•/• = Modell ohne Klimaanlage
•/• = Modell ohne Glasschiebe-Hubdach

Technische Daten

Mitsubishi Carisma Fließheck

Motor / Kraftübertragung	Carisma 1600 GL 5-Gang + Automatik	Carisma 1600 GLX 5-Gang + Automatik	GDI Carisma Fleet 5-Gang + Automatik	GDI Carisma LX 5-Gang + Automatik	GDI Carisma LS 5-Gang + Automatik	Carisma TD 1900 GL 5-Gang	Carisma TD 1900 GLX 5-Gang	Carisma TD 1900 GLS 5-Gang
Zylinderzahl (Ventile)	4 (16)		4 (16)			4 (8)		
Hubraum (cm³)	1597		1834			1870		
Bohrung x Hub (mm)	81,0 x 77,5		81,0 x 89,0			80,0 x 93,0		
Verdichtung	10,0 : 1		12,5 : 1			20,5 : 1		
Leistung kW (PS) bei min ⁻¹	66 (90) 5500		92 (125) 5500			66 (90) 4250		
Drehmoment (Nm) bei min ⁻¹	137/4000		174/3750			176/2250		
Kennfeldzündung	●		●			●		
Einspritzsystem	Multi Point Injection (MPI)		Benzin-Direkteinspritzung (GDI)			Elektronisch gesteuerte Dieseleinspritzung		
Generator V/A	12/70 (12/90)*		12/Wert lag bei Drucklegung nicht vor			12/80		
Batterie V/Ah	12/62		12/Wert lag bei Drucklegung nicht vor			12/72		
Getriebe	5-Gang-Schaltgetriebe (elektronisch gesteuerte 4-Stufen-Automatik INVECS II)		5-Gang-Schaltgetriebe (elektronisch gesteuerte 4-Stufen-Automatik INVECS II)			5-Gang-Schaltgetriebe		
Frontantrieb	●		●			●		
Fahrwerk / Lenkung								
Vorderradaufhängung	Einzelradaufhängung an McPherson-Federbeinen und Querlenkern, Querstabilisator							
Hinterradaufhängung	Multilinker-Einzelradaufhängung an Längs- und Querlenkern, Querstabilisator							
Felgenreife	5,5 J x 14							
Reifengröße	185/65 R 14							
Vollwertiges Reserverad	●		●			●		
Lenkung	Zahnstangenlenkung mit Servounterstützung							
Bremsanlage								
Anti-Blockier-System (ABS)	●		●			●		
Zweikreisbremse	●		●			●		
Bremskraftverstärker	●		●			●		
Scheibenbremsen vorn, innenbelüftet	●		●			●		
Trummelbremsen hinten	●		●			●		
Abmessungen								
Gesamtlänge/Gesamtbreite/Gesamthöhe (mm)	4435 / 1710 / 1405		4445 / 1710 / 1405			4445 / 1710 / 1405		
Radstand (mm)	1455 / 1475		1455 / 1475			1455 / 1475		
Spurweite vorn/hinten (mm)	1455 / 1475		1455 / 1475			1455 / 1475		
Wendekreisdurchmesser (m)	11,1		11,1			11,1		
Kofferraumvolumen (l, VDA-Norm)	430		430			430		
Gewichte								
Leergewicht (kg, ausstattungsabhängig)	1180 bis 1270 (1210 bis 1300)*		1225 bis 1290		1230 bis 1295		1235 bis 1305	
Zulässiges Gesamtgewicht (kg)	1630 (1660)*		1685 (1705)*		1685 (1705)*		1675	
Zuladung (kg, ausstattungsabhängig)	360 bis 450		395 bis 460		390 bis 455		380 bis 450	
Anhängerlast (kg): – ungebremst	575		575		575		575	
– bei 12% Steigung	1275 (1175)*		1400		1275		1275	
Zulässige vertikale Stützlast (kg)	75		75		75		75	
Maximale Dachlast (kg)	80		80		80		80	
Fahrleistungen								
Höchstgeschwindigkeit (km/h)	180		200			180		
Beschleunigung 0 – 100 km/h (Sek.)	12,0 (14,3)*		10,0			13,2		
Luftwiderstandsbeiwert (cw)	0,29		0,29			0,29		
Kraftstoffverbrauch** (in l/100 km nach EG-Richtlinie 80/1268 EWG i. d. F. 93/116 EG)								
Kraftstoffart	Super bleifrei (mind. ROZ 95)				Diesel			
städtisch	9,6 (11,0)*		8,6 (****)		8,0		8,0	
außerstädtisch	6,1 (6,8)*		5,2 (****)		4,8		4,8	
insgesamt	7,4 (8,3)*		6,5 (****)		6,0		6,0	
CO ₂ -Emission (g/km)	173 (196)*		155 (****)		158		158	
Tankinhalt ca. (l)	60							

* Werte für Fahrzeuge mit Automatikgetriebe
● = Serienmäßige Ausstattung

** Ab 1997 gilt für alle Pkw eine neue Kraftstoffverbrauchsrechnung, die das Kaltstartverhalten und den CO₂-Ausstoß berücksichtigt. Dadurch fallen bei allen Herstellern die Angaben zum Kraftstoffverbrauch höher aus als bisher. Wie bei jedem Pkw wird der Verbrauch in der Praxis je nach Fahrweise, technischem Zustand, nicht serienmäßigen An- und Aufbauten, der Straßenbeschaffenheit und örtlichen klimatischen Bedingungen von den nach der EG-Prüfnorm ermittelten Werten abweichen. Die Benutzung der Klimaanlage hat eine Steigerung des Kraftstoffverbrauchs zur Folge.
*** Werte für Automatik-Modelle liegen bei Drucklegung nicht vor.

Abmessungen (Fließheck)



Mitsubishi Carisma Stufenheck

Motor / Kraftübertragung	Carisma 1600 GL 5-Gang + Automatik	Carisma 1600 GLX 5-Gang + Automatik	GDI Carisma Fleet 5-Gang + Automatik	GDI Carisma LX 5-Gang + Automatik	GDI Carisma LS 5-Gang + Automatik	Carisma TD 1900 GL 5-Gang	Carisma TD 1900 GLX 5-Gang	Carisma TD 1900 GLS 5-Gang
Zylinderzahl (Ventile)	4 (16)		4 (16)			4 (8)		
Hubraum (cm³)	1597		1834			1870		
Bohrung x Hub (mm)	81,0 x 77,5		81,0 x 89,0			80,0 x 93,0		
Verdichtung	10,0 : 1		12,5 : 1			20,5 : 1		
Leistung kW (PS) bei min ⁻¹	66 (90) 5500		92 (125) 5500			66 (90) 4250		
Drehmoment (Nm) bei min ⁻¹	137/4000		174/3750			176/2250		
Kennfeldzündung	●		●			●		
Einspritzsystem	Multi Point Injection (MPI)		Benzin-Direkteinspritzung (GDI)			Elektronisch gesteuerte Dieseleinspritzung		
Generator V/A	12/70 (12/90)*		12/Wert lag bei Drucklegung nicht vor			12/80		
Batterie V/Ah	12/62		12/Wert lag bei Drucklegung nicht vor			12/72		
Getriebe	5-Gang-Schaltgetriebe (elektronisch gesteuerte 4-Stufen-Automatik INVECS II)		5-Gang-Schaltgetriebe (elektronisch gesteuerte 4-Stufen-Automatik INVECS II)			5-Gang-Schaltgetriebe		
Frontantrieb	●		●			●		
Fahrwerk / Lenkung								
Vorderradaufhängung	Einzelradaufhängung an McPherson-Federbeinen und Querlenkern, Querstabilisator							
Hinterradaufhängung	Multilinker-Einzelradaufhängung an Längs- und Querlenkern, Querstabilisator							
Felgenreife	5,5 J x 14							
Reifengröße	185/65 R 14							
Vollwertiges Reserverad	●		●			●		
Lenkung	Zahnstangenlenkung mit Servounterstützung							
Bremsanlage								
Anti-Blockier-System (ABS)	●		●			●		
Zweikreisbremse	●		●			●		
Bremskraftverstärker	●		●			●		
Scheibenbremsen vorn, innenbelüftet	●		●			●		
Trummelbremsen hinten	●		●			●		
Abmessungen								
Gesamtlänge/Gesamtbreite/Gesamthöhe (mm)	4435 / 1710 / 1405		4445 / 1710 / 1405			4445 / 1710 / 1405		
Radstand (mm)	1455 / 1475		1455 / 1475			1455 / 1475		
Spurweite vorn/hinten (mm)	1455 / 1475		1455 / 1475			1455 / 1475		
Wendekreisdurchmesser (m)	11,1		11,1			11,1		
Kofferraumvolumen (l, VDA-Norm)	480		480			480		
Gewichte								
Leergewicht (kg, ausstattungsabhängig)	1155 bis 1250 (1185 bis 1280)*		1205 bis 1270		1210 bis 1275		1215 bis 1285	
Zulässiges Gesamtgewicht (kg)	1610 (1640)*		1665 (1685)*		1665 (1685)*		1695	
Zuladung (kg, ausstattungsabhängig)	360 bis 455		395 bis 460		390 bis 455		380 bis 465	
Anhängerlast (kg): – ungebremst	575		575		575		575	
– bei 12% Steigung	1275 (1175)*		1400		1275		1275	
Zulässige vertikale Stützlast (kg)	75		75		75		75	
Maximale Dachlast (kg)	80		80		80		80	
Fahrleistungen								
Höchstgeschwindigkeit (km/h)	180		200			180		
Beschleunigung 0 – 100 km/h (Sek.)	12,0 (14,3)*		10,0			13,2		
Luftwiderstandsbeiwert (cw)	0,29		0,29			0,29		
Kraftstoffverbrauch** (in l/100 km nach EG-Richtlinie 80/1268 EWG i. d. F. 93/116 EG)								
Kraftstoffart	Super bleifrei (mind. ROZ 95)				Diesel			
städtisch	9,5 (11,0)*		8,6 (****)		8,0		8,0	
außerstädtisch	6,0 (6,8)*		5,2 (****)		4,8		4,8	
insgesamt	7,3 (8,3)*		6,5 (****)		6,0		6,0	
CO ₂ -Emission (g/km)	171 (196)*		155 (****)		158		158	
Tankinhalt ca. (l)	60							

Die Angaben und Abbildungen in diesem Prospekt sind unverbindlich und stellen nur eine annähernde Beschreibung dar. Mitsubishi behält sich Änderungen des Liefergegenstandes gegenüber den Angaben und Abbildungen in diesem Prospekt, z. B. im Hinblick auf technische Daten, Konstruktion, Ausstattung, Material und äußeres Erscheinungsbild, vor, sofern die Änderung für den Kunden zumutbar und eine damit etwa verbundene Minderung des Wertes oder der Gebrauchstauglichkeit des Liefergegenstandes nicht erheblich ist. Farbabweichungen sind drucktechnisch bedingt.
Dieser Informationsprospekt ist eine Veröffentlichung der MMC Auto Deutschland GmbH in 65468 Trebur. Für weitere Informationen stehen Ihnen unsere Mitsubishi Vertragshändler gern zur Verfügung.

Abmessungen (Stufenheck)





Colt



Lancer



Lancer Kombi



Carisma



Carisma Stufenheck



Galant



Galant Kombi



Eclipse

Mit Mitsubishi fahren Sie in jeder Beziehung gut.

Als größter und bedeutendster Unternehmensverbund in Japan bietet Ihnen Mitsubishi ein ganz besonders umfassendes technisches Know-how. Denn die unterschiedlichen Unternehmen der Mitsubishi Gruppe arbeiten eng zusammen. Das macht sie weltweit erfolgreich und gibt Ihnen die Sicherheit, beim Kauf eines Mitsubishi Automobils auch von den neuesten Erkenntnissen der Weltraumforschung und des Flugzeugbaus zu profitieren. Sie alle fließen mit ein, wenn es darum geht, die Qualität jedes einzelnen Modells zu verbessern.

Wir sind überall für Sie da

Ca. 900 Vertragshändler in Deutschland sorgen mit gut geschulten Mitarbeitern für freundlichen, qualifizierten Kundendienst. Dabei sind übersichtliche Kostenvoranschläge ebenso selbstverständlich wie Pünktlichkeit und Zuverlässigkeit.

Mehr von Mitsubishi: <http://www.mitsubishi-motors.de>

Wir bieten vielfache Sicherheit



Das Mitsubishi Garantie-Paket: 3 Jahre bis 100.000 km auf das gesamte Fahrzeug, mit Ausnahme des natürlichen Verschleißes. Und über die Bauteile-Anschlußgarantie informiert Sie Ihr Mitsubishi Händler gern im Detail. 6 Jahre gegen Durchrostungen der Karosserie, denn das Material Ihres Mitsubishi ist hochwertig lackiert und an besonders gefährdeten Stellen mit verzinkten Blechen versehen, hinzu kommt eine Hohlraumversiegelung. 1 Jahr Garantie auf alle Original-Teile, denn jedes Original-Teil hat den hohen Qualitätsstandard aller Mitsubishi Produkte.

Mitsubishi – so individuell wie Sie

Weil jedes Automobil auch ein schönes Stück Persönlichkeit ist, können Sie Ihren Mitsubishi nach Belieben mit sinnvollem Original-Zubehör ausstatten und ganz individuell gestalten. Natürlich ist jedes einzelne Teil auf die jeweilige Modellreihe abgestimmt.

Der beste Weg zum neuen Mitsubishi

Sie können Ihr Auto natürlich gern bar bezahlen. Genauso gern nennen wir Ihnen aber auch die Vorteile von Leasing oder Finanzierung. Am besten, Sie sprechen darüber mit Ihrem Mitsubishi Händler, der Ihnen sofort ein konkretes, individuelles Angebot zu besonders günstigen Konditionen vermitteln kann. Dabei werden Sie feststellen, daß Sie mit Mitsubishi auch finanziell ausgezeichnet fahren.

Mitsubishi – so vielfältig wie Ihre Wünsche

Ob Colt, Galant, Off-Road-Spezialist Pajero oder unsere wirtschaftlichen Nutzfahrzeuge – alle Mitsubishi Automobile sind exakt auf die Wünsche und Bedürfnisse der Autofahrer zugeschnitten. Die Erfahrung von mehr als 75 Jahren Automobilbau garantiert ein Höchstmaß an dauerhafter Autofreude.

24-Stunden-Teile-Service

Wenn's mal ganz schnell gehen muß, geht's bei uns besonders schnell. Dafür sorgen sechs Regional-Depots, die Ihren Mitsubishi Händler innerhalb von nur 24 Stunden mit nahezu jedem gewünschten Original-Teil und Original-Zubehör beliefern können.

Inter-Euro Service



Der Inter-Euro Service leistet im Falle einer Panne schnelle und unbürokratische Hilfe rund um die Uhr über ein europaweites Netz von Notfall-Servicezentren. Ein Anruf genügt: Alles Weitere übernehmen unsere Experten. Der Inter-Euro Service gilt für alle Mitsubishi Modelle für 3 Jahre, auch im Inland. Fragen Sie Ihren Mitsubishi Händler nach der im Anschluß möglichen Mobilitätsgarantie.



Spaß am Auto, Spaß in der Freizeit. Der Club Ralliart mischt aus beidem ein erlebnisreiches und vielfältiges Programm. Interessante Aktivitäten, angefangen vom Fahrsicherheits-Training bis hin zur erlebnisreichen Abenteuer-Reise in nahe und ferne Länder, stehen beim Club Ralliart auf dem Programm. Neue Mitglieder sind herzlich willkommen. Nutzen Sie die Leistungen des Club Ralliart (Tel. 0 61 47/20 73 67 oder Fax 0 61 47/20 73 22).

Der Mitsubishi Hotelführer



HOTELFÜHRER

...so einfach kann Ihre Hotelreservierung sein. Vergessen Sie zeitraubendes Suchen – es gibt doch den Mitsubishi Hotelführer auf Diskette oder CD-ROM. Einfacher kann Ihre Hotelreservierung nicht sein: Sie wählen per „Mausklick“ die Bedingungen für Ihr Wunsch-Hotel aus, und das Programm ermittelt eine Auswahl aus den ca. 12.000 Hotels. Aber das ist noch nicht alles: Umkreissuche, Anfahrtsskizzen, automatisierte Anfrage- und Reservierungsmöglichkeiten runden das Programm ab. Fragen Sie Ihren Mitsubishi Händler, oder informieren Sie sich direkt beim Verlag (Tel. 0 70 42/83 42 15).

Die Modell-Übersicht ist nur eine Information für die Vielfalt von Mitsubishi. Optische Änderungen vorbehalten.



3000GT



Space Runner



Space Wagon



Space Gear



Pajero



L200/Magnum



L300 Kasten



Abb.: GDI Carisma LS Stufenheck, Sonderausstattung: Leichtmetallfelgen

..... Es

sind
die
kleinen
Dinge,
die
Mitsubishi
groß
machen.

