



MITSUBISHI LANCER



Was eine Limousine groß macht . . .



Abb.: 1600 GLXi

Das Format und die Form

Stil des Lancer ist es Größe zu zeigen. Das bezieht sich nicht ausschließlich auf seine Außenabmessungen, sondern mehr noch auf seinen ausgesprochen hohen Gegenwert. Ist schon allein die Anschaffung besonders wirtschaftlich, zeigt sich der Lancer auch auf Dauer sehr bescheiden. In seinen Forderungen nach Tankstops und Werkstatt-Aufenthalten. Wir meinen, es spricht für sich, daß der Lancer beim ADAC inzwischen zum sechsten Mal in der Gruppe von Fahrzeugen zu finden ist, die den

Feinheiten zur Aerodynamik. Die in den GLX-Modellen elektrisch verstellbaren und beheizbaren Außenspiegel.



Gelben Engeln am wenigsten zu schaffen machten. Trotzdem wäre es schade, würde man sich bei der Entscheidung für den Lancer nur auf ökonomische Aspekte konzentrieren. Schließlich haben die Konstrukteure von Mitsubishi eine vollkommene Synthese von Ästhetik, Leistung und Preis auf vier Räder gestellt. Die neue Konzeption des Lancer ist

neben ökonomischen Prinzipien auf noch mehr Sicherheit und Komfort ausgerichtet, aber auch auf ein schnörkelloses Styling. So präsentiert sich der Lancer jetzt in einer Form, die auf Jahre keinen Deut an Attraktivität verlieren wird. Also ein optimales Zusammenspiel von Technik und Design, das sich mit dem günstigen cw-Wert von 0,31 exzellent in Szene setzt. Der Lancer ist gereift. Als Familien-Limousine, als bewundertes Objekt und als Garant für ein relaxtes, sicheres Fahrvergnügen. Schon seine flache, breit wirkende Silhouette ist das unübersehbare äußere Zeichen einer ungewöhnlich guten Straßenlage.

Wer sich für Zentimeter und Gewichte interessiert, wird feststellen, daß der Radstand und die Spur beim Lancer an Dimension gewonnen haben. Und trotz seiner größeren Abmessungen hat er nicht mehr an Gewicht zu bewegen. Diese Konstruktionsmerkmale haben nur eines im Sinn: das bekannt gute Fahrverhalten des Lancer zu einem außerordentlich guten zu machen. Selbstverständlich ist damit auch der Freiraum für Fahrer, Passagiere und



Gepäck gewachsen. Der vom Motor beanspruchte Platz wurde so rationell genutzt, daß die gesamte Frontpartie niedriger ausgelegt werden konnte. Beabsichtigter Nebeneffekt dabei: Eine großzügige Windschutzscheibe in einem günstigen Winkel, die dem Sichtfeld völlig neue Perspektiven eröffnet.

Aus diesem und allen anderen Blickwinkeln betrachtet, werden Sie immer zum selben Ergebnis kommen. Der zeitlose Wert des Lancer ist so unwiderstehlich wie sein Preis.

Abb.: 1300 GLi, Sonderausstattung: Rodzierblenden





Die neue Form der Handlungsfreiheit. Analoge Rundinstrumente, funktionelle Tipptasten und naheliegende Schaltfunktionen.

Beim Lancer eröffnen vier große Türen einen komfortablen Einstieg in den hervorragend gestalteten Innenraum. Die Wahl der Materialien, Farben, Form und Verarbeitung zeugen von geschmackvoller Liebe zum Detail.

Für die Sitze haben wir aber nicht nur besonders schöne und strapazierfähige Textilien ausgesucht, sondern auch an die ergonomische Haltung aller Passagiere während langer Fahrten gedacht. Natürlich auch an einen höhenverstellbaren Fahrersitz und ein höhenverstellbares Lenkrad.

Der Fahrer wird seinen Rücken auf den straffen Polstern mit dem körpergerecht geformten Seitenhalt kaum spüren. Genauso wenig spürt er den angelegten Gurt, den auch der Beifahrer in verschiedenen Stufen auf die ihm angenehmste Position justieren kann.

So entspannt am Lenkrad sitzend, wird man zufrieden bemerken, daß es die Mitfahrer im Fond ähnlich bequem haben. Man konzentriert sich gelassen auf das Verkehrsgeschehen

Das attraktive Interieur dämpft gewohnte Geräuschkulissen und verschafft ermüdungsfreiem Fahren großzügig Raum.



Das passende Ambiente



und auf die unmißverständliche Bedienungseinheit mit den übersichtlichen Rundinstrumenten.

Alle Lancer haben dieses klare Cockpit, inklusive Servolenkung, Zentralverriegelung und inklusive einer Kindersicherung an den hinteren Türen. In den GLXi-Modellen wie im GLX Diesel verfügt er darüber hinaus über ein elektrisches Glasschiebebedach, elektrisch verstellbare, beheizbare Außenspiegel und über elektrische Scheibenheber.

Alle Abb.: 1600 GLXi

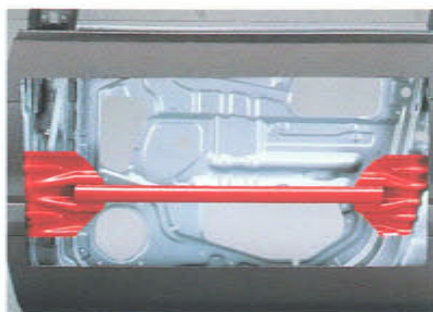
Was Ihnen wichtig ist . . .



Abb.: 2000 GLX Diesel

Der Lancer, so wie er jetzt vorfährt, ist durch die komplette Neugestaltung zu einer außerordentlich eleganten Limousine geworden, die auf alle Sicherheitsbedürfnisse eine passende Antwort hat.

Insassenschutz bei seitlichen Aufprallkräften. Starke Stahlkonstruktionen in allen Türen.



Gegen den eventuellen Aufprall von links oder rechts wurden die Türen mit speziellen Stahlverstärkungen ausgerüstet, die eine gefährliche Deformierung der Fahrgastzelle verhindern helfen. Aber auch darüber hinaus ist der Fahrgastraum als Sicherheitszelle konzipiert. Seine Stabilität wird durch das optimierte Verformungsverhalten der Front- und

integriert. Zusätzlich verhindert ein Sicherheitsventil das Auslaufen von Treibstoff nach eventuellen Kollisionen.

Selbstverständlich, daß sowohl für Polster als auch für sämtliche Verkleidungen des Innenraums ausschließlich feuerhemmende Materialien ausgewählt werden.

Daneben gibt es aber noch zahlreiche andere sicherheitsrelevante Einrichtungen, die der Lancer-Fahrer unmittelbar erleben kann. Um nur einige davon zu erwähnen: Alle Modelle haben Servolenkung. Alle Modelle haben eine Zweikreisbremsanlage mit Bremskraftverstärker, Bremskraftregelventil und Scheibenbremsen vorn. Im GLX Diesel und in den GLXi-Modellen sind es sogar innenbelüftete Scheibenbremsen. Für den 1600 GLXi mit 5-Gang Schaltgetriebe oder Automatik gibt es das Anti-Blockier-



Heckpartie nachhaltig abgesichert. Um die Brandgefahr auf ein Minimum zu beschränken, ist der Tank in die stabile Zone vor der Hinterachse

System (ABS) auf Wunsch. Bei dieser Wahl sind dann die hinteren Räder ebenfalls mit groß dimensionierten Scheibenbremsen ausgestattet.



Abb.: 2000 GLX Diesel

Sein Verhalten auf der Straße bei allen Geschwindigkeiten ist einer ganz besonderen Erwähnung wert. Die präzisen Fahreigenschaften des



Lancer haben ein äußerst komfortables Fahrwerk als Basis. Vorne Einzerradaufhängung an Mc-Pherson-Federbeinen mit Dreiecks-Querlenkern und ab 1600 GLXi mit Querstabilisator. Hinten eine selbststabilisierende Mehrlenkerachse mit Einzerradaufhängung an Längs- und Querlenkern. Hinzu kommt die breite Spur und der lange Radstand, um mit exaktem Geradeauslauf, sauberem Kurvenver-

halten und geringer Seitenwindempfindlichkeit zu überzeugen. Aufwendige Dämmung und Dämpfung tun ein übriges, damit der Lancer selbst bei schwierigsten Straßenbedingungen kaum etwas von sich hören läßt. Man muß ihn fahren, dann wird man sofort verstehen, weshalb wir ihn mit umfangreichen Garantien ausgestattet haben.

3 Jahre bis 100.000 km auf das gesamte Fahrzeug. 6 Jahre gegen



Durchrosten der Karosserie und im unwahrscheinlichen Fall eines Stillstands hilft im europäischen Ausland unbürokratisch schnell der Mitsubishi Inter-Euro Service.

Ein ökonomisches Konzept . . .

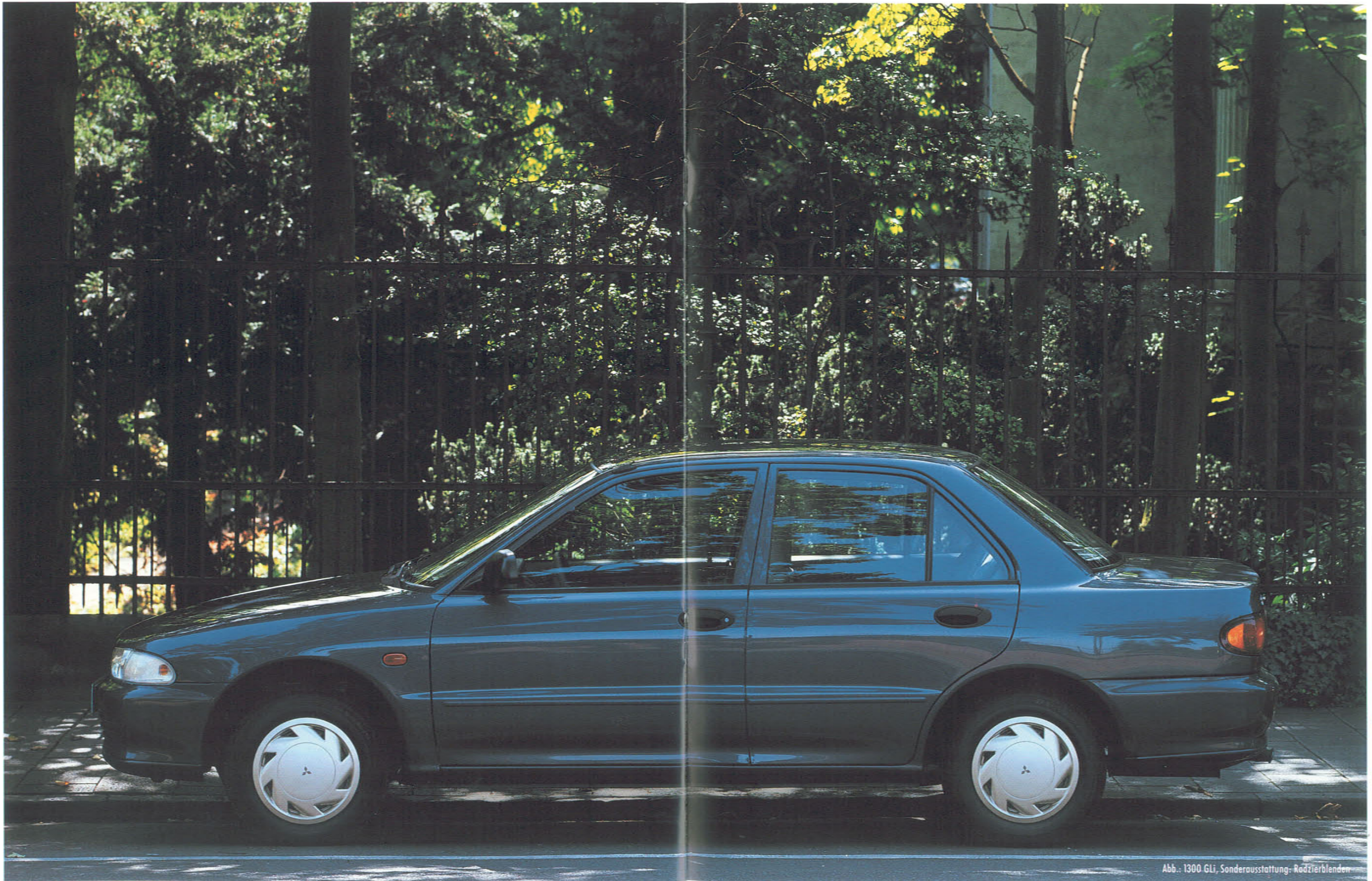
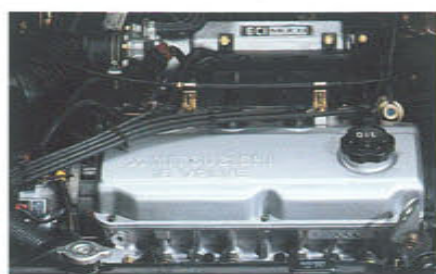


Abb.: 1300 GLi, Sonderausstattung: Radzierblenden

E i n e s a u b e r e S a c h e

Beim Lancer kommt es eigentlich nur darauf an, welcher Motortyp den eigenen Vorstellungen am nächsten kommt, denn alle zeigen Leistungsstärke. Und alle sind genügsam und entsprechen den neuesten Abgasrichtlinien.

Was für die Benziner gilt, gilt auch für den Diesel im Lancer: Das beispielhafte Verhältnis zwischen Leistung und Wirtschaftlichkeit.



Der Motor des 1300 GLi arbeitet nach dem Querstromprinzip. Ein wassergekühlter 4-Zylinder, 4-Takt Reihomotor mit oberliegender Nockenwelle. Dieser 12-Ventiler verbraucht im Drittmix (nach 801268 EG-Norm)

noch nicht einmal sieben Liter bleifreies Normalbenzin. Dafür ist unter anderem die elektronisch gesteuerte Einspritzanlage (Multi Point Injection) verantwortlich. Selbstverständlich, daß auch der 1600 GLXi über diese MPI-Einspritzanlage verfügt. Sein 16-Ventil Motor entfaltet aus 1597 ccm Hubraum 83 kW (113 PS). Die Endgeschwindigkeit: 190 km/h. Im Drittmix (nach EG-Norm 801268) verlangt er jedoch nicht mehr als 7,31 Super bleifrei auf 100 Kilometer.

Abb.: 1600 GLXi



Was die Automatik-Version des 1600 GLXi darüber hinaus verbraucht, entspricht etwa dem Inhalt eines normalen Wasserglases. Dafür wird man den Komfort des ausgereiften Automatik-Getriebes genießen. Vier Fahrstufen harmonisieren perfekt mit den unterschiedlichsten Fahrsituationen, und zwischen zwei Automatik-Programmen darf gewählt werden: "P" steht für Power und eine sportliche, "E" für Economy und eine äußerst wirtschaftliche Fahrweise.

Um Entwicklungen im Sinne der Umwelt voranzutreiben, können Größe eines Unternehmens und Vielfalt der Aufgabengebiete nur von Vorteil sein. So partizipieren unsere Automobile von zahlreichen Innovationen, die in den unterschiedlichsten Unternehmenszweigen der Mitsubishi Gruppe entwickelt wurden. Seit langem schon verfügen alle Mitsubishi Benziner über eine Schad-

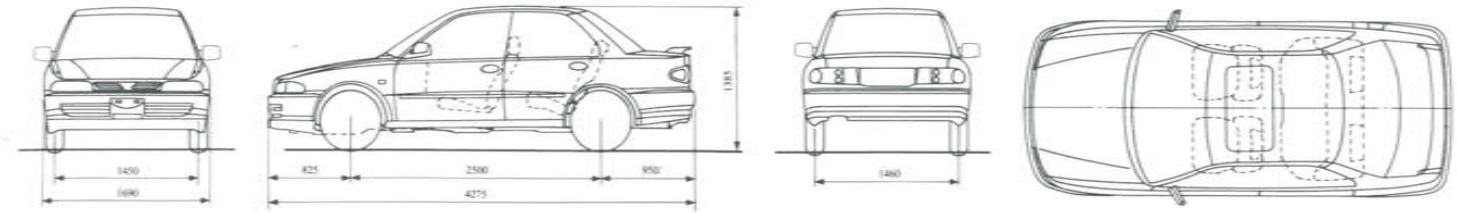
stoff-Check-Diagnose (SCD). Innerhalb von 5 Sekunden prüfen 14 Funktionen die Gemisch-Aufbereitung und das Abgas-Reinigungssystem. Ein Signal informiert den Fahrer über die optimale Funktionsfähigkeit; Fehlfunktionen werden auf Abruf gespeichert. Dabei sind die Schadstoff-Emissionen im Lancer von Haus aus schon auf ein Minimum reduziert. Die Abgasreinigung mit dem lambda-geregelten Dreiwege-Katalysator entspricht den neuesten europäischen Richtlinien.

Wer sich für den Lancer 2000 GLX Diesel interessiert, trifft eine konsequente Entscheidung: technologisch wie ökonomisch. Der schadstoffarme Motor leistet 50 kW (68 PS). Besonders im niedrigen und mittleren Drehzahlbereich überzeugt der Diesel mit hoher Durchzugskraft. Zwei Ausgleichswellen (silent shafts) verleihen ihm außerdem einen besonders ruhigen, vibrationsarmen Lauf.



Technische Daten und Ausstattung

Lancer Stufenheck



Technische Daten	Lancer 1300 GLi	Lancer 1600 GLXi 5-Gang / Automatik	Lancer 2000 GLX Diesel
Zylinderzahl/Ventile	4 / 12 Ventile	4 / 16 Ventile	4 / 8 Ventile
Hubraum ccm	1299	1597	1998
Bohrung x Hub mm	71,0 x 82,0	81,0 x 77,5	82,7 x 93,0
Verdichtung	9,5 : 1	10,0 : 1	22,4 : 1
Leistung kW (PS) bei min ⁻¹	55 (75)/6000	83 (113)/6000	50 (68)/4500
Drehmoment Nm bei min ⁻¹	108/3000	137/5000	123/2800
Zündanlage	kontaktlos	kontaktlos	
Kraftstoffsystem	Elektron. gest. Vierdüsen-Saugrohr-Einspritzung (MPI)	Elektron. gest. Vierdüsen-Saugrohr-Einspritzung (MPI)	Verteiler-einspritzpumpe
Getriebe	5-Gang	5-Gang / Elektron. gest. 4-Stufen-Automatik mit E/P-Programmwahl	5-Gang
Felgenreiße	5 J x 13	5 J x 13	5 J x 13
Reifenreiße	155 R13	175/70 R13	175/70 R13
Generator V/A	12/65	12/65 / 12/75	12/90
Batterie V/Ah	12/60	12/60	12/80
Anti-Blockier-System (ABS)		wahlweise	
Zweikreisbremsanlage	•	•	•
Bremskraftverstärker	•	•	•
Bremskraftregelventil	•	•	•
Bremsen vorn	Scheiben	innenbelüftete Scheiben	innenbelüftete Scheiben
Bremsen hinten	Trommeln	Trommeln**	Trommeln
Radstand mm	2500	2500	2500
Spurweite vorn mm	1450	1450	1450
Spurweite hinten mm	1460	1460	1460
Wendekreisdurchmesser m	10,8	10,8	10,8
Gesamtlänge mm	4275	4275	4275
Gesamtbreite mm	1690	1690	1690
Gesamthöhe mm	1385	1385	1385
Höchstgeschwindigkeit km/h	170	190 / 180	160
Beschleunigung (0-100 km/h) sec.	12,5	9,8 / 11,6	16,2
Tankinhalt ca. in l	50	50	50
Kraftstoffart	Normal unverbleit (mind. ROZ 91)	Super unverbleit (mind. ROZ 95)	Diesel
Kraftstoffverbrauch* in l/100 km nach 80/1268 EG			
im Stadtverkehr	8,3	8,9	6,9
bei 90 km/h	5,4	5,6 / 6,0	4,9
bei 120 km/h	7,1	7,2 / 7,5	6,5
Zulässiges Gesamtgewicht in kg	1450	1550	1580
Leergewicht ca. in kg	940	1020 / 1040	1070
Modell mit ABS		1037 / 1057	
Zuladung in kg	510	530 / 510	510
Modell mit ABS		513 / 493	
Anhängelast in kg			
ungebremst	400	400	450
gebremst bis 12% Steigung	1000	1000	1000
gebremst bis 10% Steigung	1300	1300	1300
Zulässige vertikale Stützlast in kg	75	75	75
Maximale Dachlast in kg	80	80	80
Sitzplatzanzahl	5	5	5
Türenanzahl	4	4	4
Kofferraumvolumen in l (VDA-Norm)	320	320	320
Luftwiderstandsbeiwert cw	0,31	0,31	0,31

* Wie bei jedem Pkw wird der Verbrauch in der Praxis je nach Fahrweise, technischem Zustand, nicht serienmäßigen An- und Aufbauten, Straßenbeschaffenheit und örtlichen klimatischen Bedingungen von den nach der EG-Prüf-Norm ermittelten Werten abweichen.

** Modell mit ABS: Bremsen hinten: Scheibenbremsen

Außenausstattung	Lancer 1300 GLi	Lancer 1600 GLXi 5-Gang / Automatik	Lancer 2000 GLX Diesel
Verbundglas-Windschutzscheibe	•	•	•
Rundum getönte Wärmeschutzverglasung	•	•	•
Halogenscheinwerfer	•	•	•
Nebelscheinwerfer		•	
Stoßstangen in Wagenfarbe lackiert	•	•	•
Seitenstoßleisten in Wagenfarbe lackiert	•	•	•
Scheibenwischer vorn mit Intervall (+ = regelbares Intervall)	•	+	+
Zwei von innen einstellbare Außenspiegel	•		
Zwei elektrisch verstellbare und beheizbare Außenspiegel		•	•
Elektrisches Glasschiebedach		•	•
Heizbare Heckscheibe	•	•	•
Nebelschlussleuchten (2)	•	•	•
Rückfahrscheinwerfer (2)	•	•	•
Antenne	•	•	•
Zweiklanghupe	•	•	•
Kleine Radzierblenden	Nabenkappen	•	•
Vollwertiges Ersatzrad mit Stahlfelge	•	•	•
Hohlraumversiegelung	•	•	•
Innenausstattung			
Servolenkung	•	•	•
Höhenverstellbares Lenkrad	2-Speichen	3-Speichen	3-Speichen
Funktionsüberwachung für Bremsflüssigkeit, Türschließung, Kraftstoffreserve	•	•	•
Funktionsüberwachung für ABS-Leuchte		(Modell mit ABS)	
Schadstoff-Check-Diagnose (SCD)	•	•	
Bei geöffneter Fahrertür Warnton bei nicht ausgeschalteter Beleuchtung	•	•	•
Drehzahlmesser	•	•	•
Quarz-Digital-Uhr	•	•	•
Instrumentenbeleuchtung (+ = stufenlos regelbar)	•	+	+
Elektrische Scheibenheber		•	•
Zentralverriegelung (4 Türen)	•	•	•
Höhenverstellbarer Fahrersitz	•	•	•
Rückenlehne hinten asymmetrisch umklappbar (60 : 40)		•	•
Zwei höhenverstellbare Kopfstützen	•	•	•
Vier Dreipunkt-Automatik-Gurte, vorn höhenverstellbar (100 mm), 1 Beckengurt	•	•	•
2 Sonnenblenden, Beifahrerseite mit Make-up Spiegel	•	•	•
Handschuhfach (DIN A4 Breite)	•	•	•
Innenbeleuchtung	•	•	•
Beleuchteter Aschenbecher und Zigarettenanzünder vorn	•	•	•
Mittelkonsole mit Ablagefach (+ = und mit Getränkehalter)	•	+	+
Ablagefächer in beiden Vordertüren	•	•	•
Armlehnen in den vorderen und hinteren Türen	•	•	•
Kindersicherung an den hinteren Türen	•	•	•
Vier Lautsprecher	•	•	•
Nadelstitchbodenbelag	•	•	•
Kofferraum beleuchtet	•	•	•
Kofferraum und Tankklappe auch vom Fahrersitz zu öffnen	•	•	•
Vierstufiges Gebläse mit Innenluftumwälzung	•	•	•
Vorbereiteter und schon verlegter Kabelbaum für die Nachrüstung einer Klimaanlage		•	•

Die Angaben und Abbildungen in diesem Prospekt sind unverbindlich und stellen nur eine annähernde Beschreibung dar. Mitsubishi behält sich Änderungen des Liefergegenstandes gegenüber den Angaben und Abbildungen in diesem Prospekt, z.B. im Hinblick auf technische Daten, Konstruktion, Ausstattung, Material und äußeres Erscheinungsbild vor, sofern die Änderung für den Kunden zumutbar und eine damit etwa verbundene Minderung des Wertes oder der Gebrauchstauglichkeit des Liefergegenstandes nicht erheblich ist. Farbabweichungen sind drucktechnisch bedingt. Dieser Informationsprospekt ist eine Veröffentlichung der MMC Auto Deutschland GmbH in 6097 Trebur 2, Hessenauer Straße 2. Für weitere Informationen stehen Ihnen unsere Mitsubishi Vertragshändler gern zur Verfügung.

Mit Mitsubishi fahren Sie in jeder Beziehung gut



Colt



Lancer



Lancer Fließheck



Galant



Galant Fließheck



Sigma

Als größter und bedeutendster Unternehmensverbund in Japan bietet Ihnen Mitsubishi ein ganz besonders umfassendes technisches Know-how. Denn die unterschiedlichen Unternehmen der Mitsubishi Gruppe arbeiten eng zusammen. Das macht sie weltweit erfolgreich und gibt Ihnen die Sicherheit, beim Kauf eines Mitsubishi Automobils auch von den neuesten Erkenntnissen der Weltraumforschung und des Flugzeugbaus zu profitieren. Sie alle fließen mit ein, wenn es darum geht, die Qualität jedes einzelnen Modells zu verbessern.

Wir sind überall für Sie da

Über 1.000 Vertragshändler in Deutschland sorgen mit gut geschulten Mitarbeitern für freundlichen, qualifizierten Kundendienst. Dabei sind übersichtliche Kostenvorschläge ebenso selbstverständlich wie Pünktlichkeit und Zuverlässigkeit.

Wir bieten dreifache Sicherheit



Das Mitsubishi Garantie-Paket: 3 Jahre bis

100.000 km auf das gesamte Fahrzeug, mit Ausnahme des natürlichen Verschleißes.

6 Jahre gegen Durchrostungen der Karosserie ohne Nachbehandlung, denn das Material Ihres Mitsubishi ist hochwertig

lackiert und an besonders gefährdeten Stellen mit verzinkten Blechen versehen, hinzu kommt eine aufwendige Hohlraumversiegelung. 1 Jahr Garantie auf alle Original-Ersatzteile, denn jedes Original-Ersatzteil hat den hohen Qualitätsstandard aller Mitsubishi Produkte.

Inter-Euro Service

Der Inter-Euro Service bietet die Garantie, im Falle einer Panne im europäischen Ausland, schnelle und unbürokratische Hilfe zu erhalten; rund um die Uhr und über ein europa-weites Netz von Notfall-Servicezentren. Anruf genügt: 06 11/17 9170, alles Weitere übernehmen unsere Experten. Der Inter-Euro Service gilt für alle Mitsubishi PKW, einschließlich der L300 Modelle, für 3 volle Jahre ab Datum der Erstzulassung.

24-Stunden-Ersatzteil-Service

Wenn's mal ganz schnell gehen muß, geht's bei uns besonders schnell. Dafür sorgen sechs Regional-Depots, die Ihren Mitsubishi Händler innerhalb von nur 24 Stunden mit nahezu jedem gewünschten Ersatzteil beliefern können.



Ausland, schnelle und unbürokratische Hilfe zu erhalten; rund um die Uhr und über ein europa-weites Netz von Notfall-Servicezentren.



3000 GT



Eclipse



Space Wagon



Space Runner



Pajero



L300

Mitsubishi - so individuell wie Sie

Weil jedes Automobil auch ein schönes Stück Persönlichkeit ist, können Sie Ihren Mitsubishi nach Belieben mit sinnvollem Original-Zubehör ausstatten und ganz individuell gestalten.

Natürlich ist jedes einzelne Teil auf die jeweilige Modellreihe abgestimmt.

Der beste Weg zum neuen Mitsubishi

Sie können Ihr Auto natürlich gerne bar bezahlen. Genauso gerne nennen wir Ihnen aber auch die Vorteile von Leasing oder Finanzierung. Am besten, Sie sprechen darüber mit Ihrem Mitsubishi Händler, der Ihnen sofort ein konkretes, individuelles Angebot zu besonders günstigen Konditionen vermitteln kann. Dabei werden Sie feststellen, daß Sie mit Mitsubishi auch finanziell ausgezeichnet fahren.

Mitsubishi - so vielfältig wie Ihre Wünsche

Ob Colt, Galant oder Off-Road-Spezialist Pajero - alle Mitsubishi Automobile sind exakt auf die Wünsche und Bedürfnisse der Autofahrer zugeschnitten. Die Erfahrung von 75 Jahren Automobilbau garantiert ein Höchstmaß an dauerhafter Autofreude.

Mitsubishi auf Video



Laden Sie Ihre Familie zu einer Probefahrt per Video ein. Technik, Daten, nützliche Details und vieles mehr präsentieren die

VIDEO

Mitsubishi Videofilme. Der Mitsubishi Vertragshändler hält für fast jedes Modell eine Videokassette für Sie bereit.

Von Colt bis Canter

Mitsubishi bietet nicht nur ein vielseitiges Pkw-Programm, sondern auch eine ganze Palette wirtschaftlicher Nutzfahrzeuge. Und auch sie sind in jeder Beziehung leistungsfähig, zuverlässig und nahezu unverwundlich.



