

Lancer

Der Sportler fürs Leben –
als Sportback oder Sportlimousine



Angaben zu Verbrauch, CO₂-Emission und Effizienzklassen
finden Sie auf der Prospektrückseite.





Seine Erfahrung
macht den Unterschied

Durch unser Engagement im Rallye-Sport wurde sein Name berühmt. Viele Jahre haben wir das World Rally Car, den Lancer WRC, durch Staub, Kies und Eiseskälte gesteuert, um mit diesen Erfahrungen Serienfahrzeuge zu entwickeln, die seine Qualität, Zuverlässigkeit und sein dynamisches Fahrverhalten auf die Straße bringen.

Unsere Lancer Modelle sind davon inspiriert, mehr noch, sie sind das Ergebnis dieser erstaunlichen Entwicklungsgeschichte. Erfahren Sie selbst, wie wir für Sie Dynamik mit Eleganz und Komfort gepaart haben. Erleben Sie unsere Sportler fürs Leben.

Wenn Ausnahmesportler zu Alltagssportlern werden



Der Lancer beweist eindrucksvoll, wie sportliche Historie die Weiterentwicklung von Qualität und Zuverlässigkeit voranbringt. Sportback und Sportlimousine sind sozusagen die Quintessenz aus diesem Anspruch und modernem Komfort – konzipiert für Ihren Alltag.

Beide überzeugen mit hervorragenden Fahreigenschaften, leistungsstarken Motoren (1.6 MIVEC ClearTec und 1.8 MIVEC¹, die beide die EURO 6 Norm erfüllen) und hohem technologischem Standard. Der Lancer, gemacht für Menschen, die ein Auto mit sportlich-dynamischem Styling und eleganter Ausstattung suchen.

Eindrucksvoll,
ausdrucksstark



Wenn Sie sich für den Lancer als Sportlimousine entscheiden, dann entscheiden Sie sich für seine scharf gezeichnete, überzeugend elegante Linienführung – vom Stufenheck über die Seiten bis hin zur markanten Front.

Letztere prägt sich besonders ein und macht den Lancer dank des dynamischen Designs von Frontgrill, Scheinwerfern und Schürze so unverwechselbar. Damit bringt die Sportlimousine Eleganz mit Ecken und Kanten auf die Straße – passend zu einem Sportler mit Charakter.

Zu sehr Individualist, um Mitläufer zu sein

Außer mit der charakteristischen Front überzeugt der komfortable Sportback mit seinem sportlich abfallenden Fließheck und der damit verbundenen großen Kofferraumklappe. Besonders auffallend am Heck des Sportback sind darüber hinaus die markanten Rückleuchten und der Dachspoiler. Eigenständigkeit und Dynamik zeichnen den Lancer Sportback aus.



Absolut zuverlässig, auch was seine Ausstrahlung angeht



Lancer TOP: Er strahlt Kraft und Dynamik aus – und das schon im Stand. Dafür sorgen unter anderem die sportlichen 16" Leichtmetallfelgen. Der Lancer TOP macht seinem Namen einfach alle Ehre – auf Anhieb.

Markant und leistungsstark sind die modernen Bi-Xenon-Scheinwerfer mit Kurvenlicht. Die im Stoßfänger vorn integrierte Scheinwerferreinigungsanlage sorgt dafür, dass die Leuchtkraft nicht durch Verunreinigungen behindert wird. Entdecken Sie ihn. Sein Design und seine Details werden auch Sie begeistern, egal für welche der beiden Karosserievarianten Sie sich entscheiden.



Lancer

Ausgestattet mit zum Beispiel: Dachspoiler¹, Frontspoiler in Wagenfarbe, Halogen-Klarglasscheinwerfer und Kühlergrillumrandung verchromt.



Lancer PLUS

Zusätzlich zur Lancer Ausstattung: 16" Leichtmetallfelgen, Außenspiegel in Wagenfarbe mit LED-Blinkleuchten, B-Säule in Schwarz, Fensterzierleisten seitlich verchromt, Nebelscheinwerfer, Privacy Glass und Seitenschweller in Wagenfarbe.

Weitere Ausstattungs- und Technikdetails finden Sie in der separaten Übersicht „Preise, Ausstattungen und technische Daten“.



Zubehör

Individualisieren Sie Ihren Lancer z. B. mit einem Heckspoiler. Weiteres Zubehör finden Sie im Zubehör-Prospekt zum Modell.



Man steigt ein und hat einen komfortablen Vorsprung

Im Inneren des Lancer erwartet Sie ein überzeugendes Komfort- und Raumangebot. Nehmen Sie Platz auf hochwertigen, komfortablen Sitzen und freuen Sie sich auf einen exzellent verarbeiteten Innenraum mit Sitzheizung vorn² und Klimaautomatik³. Der Lancer ist so konzipiert, dass er Ihnen außerdem ein Höchstmaß an Flexibilität bietet.

So hat die Lancer Sportlimousine schon großzügige 400 Liter Kofferraumvolumen. Variieren Sie den Innenraum so, dass er zu Ihren Bedürfnissen passt. Damit auch bei voller Zuladung alles seine Ordnung hat, verfügt der Lancer Sportback über einen auf zwei Ebenen verstellbaren Gepäckraumboden mit zusätzlichen praktischen Ablageflächen.



Mit wenigen Handgriffen

Schnell und unkompliziert erweitern Sie das Kofferraumvolumen im Lancer Sportback auf bis zu 1.349 Liter. Die im Verhältnis 60:40 teilbare Rücksitzlehne kann automatisch mittels Hebel im Gepäckraum umgeklappt werden.

Sitzheizung vorn

Die Sitzheizung für die vorderen Sitze² lässt sich in zwei Stufen regulieren und bietet Ihnen selbst bei kühlem Wetter ein komfortables Fahrerlebnis.



Das Leben kann so einfach sein,
Sie müssen nur einsteigen

4 | nicht für 1.6 MIVEC ClearTec

Ergonomisches Cockpit und intuitiv bedienbare Instrumente – wenn Sie im Lancer Platz nehmen, dann merken Sie direkt, dass Sie am richtigen Platz sind. So wie die vielen Ausstattungsdetails, die jede Fahrt erleichtern und zu einem Komfort-erlebnis machen.

Freuen Sie sich auf eine rundum hochwertige Verarbeitung, auf dynamisches Design und eine Atmosphäre, in der Sie sich sofort wohlfühlen werden. Steigen Sie in ein wirklich fahrerfreundliches Auto und überzeugen Sie sich von seinem Komfort. Egal welche Ausstattungsvariante Sie auch wählen.



Lancer

Die Ausstattung beinhaltet z. B. Cockpit- und Türverkleidung in Silber-Optik, elektrische Scheibenheber vorn und hinten, Klimaanlage sowie Radio-CD-/MP3-Kombination.



Lancer PLUS

Zusätzlich zur Lancer Ausstattung erhalten Sie hier z. B. hochwertige Cockpit- und Türverkleidung in Klavierlack-Optik, Klimaautomatik, Mittelkonsole mit Ablagefächern, Mittelarmlehne mit großem Deckelfach, chromfarbene Umrandung der Bedieneinheit für Klimaautomatik und Lüftung, Multifunktionslenkrad mit Bedienelementen für die Audioeinstellung und die Bluetooth®-Freisprecheinrichtung, Radio-CD-/MP3-Kombination mit 6.1" Touchscreen, Rückfahrkamera, Tempoaomatik* und USB-Audio-schnittstelle.

Lancer TOP

Die höchste Ausstattung finden Sie im Lancer TOP (große Abbildung). Er bietet alle Annehmlichkeiten des Lancer PLUS und legt noch ein echtes Komfort-Feature obendrauf. Im Lancer TOP können Sie sich auf eine Sitzheizung vorn freuen. Genießen Sie Komfort auf höchstem Niveau – im Lancer TOP.

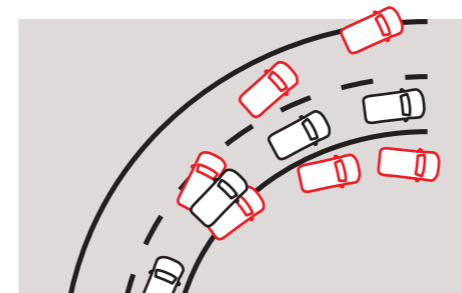
Weitere Ausstattungs- und Technikdetails finden Sie in der separaten Übersicht „Preise, Ausstattungen und technische Daten“.



Da können Sie ganz sicher entspannen

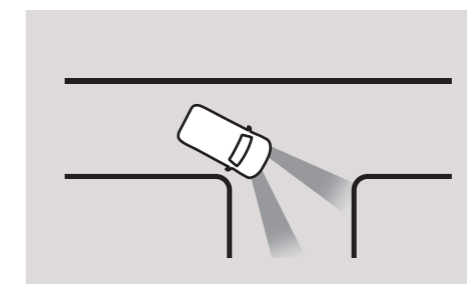
Damit Sie nicht nur zuverlässig, sondern auch sicher an Ihr Ziel kommen, verfügt der Lancer über ein umfangreiches Sicherheitskonzept, auf das Sie sich verlassen können. Für Ihren Schutz sorgen Frontairbags (auf Beifahrerseite deaktivierbar), Knieairbag für Fahrer, Seitenairbags vorn und Kopfairbags vorn und hinten.

Dank zuverlässiger Assistenzsysteme wie Antiblockiersystem mit elektronischer Bremskraftverteilung, elektronischer Stabilitäts- und Traktionskontrolle und Bremsassistent behalten Sie auch bei schwierigeren Verkehrssituationen die Kontrolle. Dafür sorgen unter anderem auch Bi-Xenon-Scheinwerfer² mit Kurvenlicht und der Licht- und Regensensor³. So fahren Sie und Ihre Mitfahrer mit dem Lancer immer auf der sicheren Seite und können sich ganz dem Fahrspaß widmen.



Elektronische Stabilitäts- und Traktionskontrolle

Die elektronische Stabilitäts- und Traktionskontrolle garantiert maximale Fahrzeugkontrolle und aktive Sicherheit. Über- und Untersteuern werden verhindert, das Anfahren und eine gleichmäßige Beschleunigung erleichtert.



Bi-Xenon-Scheinwerfer mit Kurvenlicht

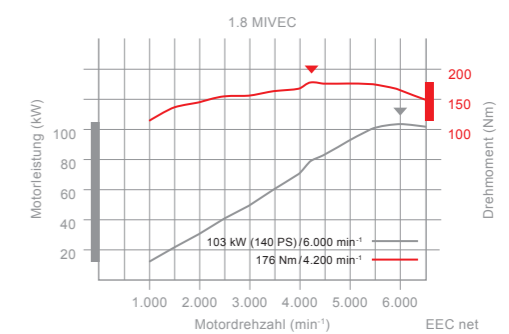
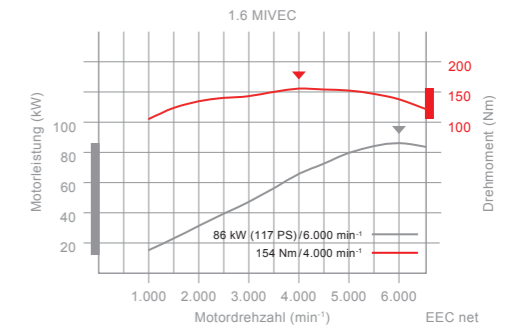
Eine exzellente Sicht hilft Ihnen, kritische Situationen früh zu erkennen und entsprechend zu reagieren. Dank der Bi-Xenon-Scheinwerfer² mit Kurvenlicht ist dies kein Problem, sie leuchten den Kurvenbereich vor Ihnen sicher aus, sodass Sie auch bei Dunkelheit nichts übersehen.



Seine Kraft kommt
aus der Technik



Die Lancer Sportlimousine gibt es mit einem sparsamen 1.6 MIVEC ClearTec Motor mit 86 kW (117 PS). Wenn Sie sich für den Sportback entscheiden, haben Sie die Wahl zwischen den beiden verbrauchsarmen Benzinmotoren 1.6 MIVEC ClearTec mit 86 kW (117 PS) und dem 1.8 MIVEC mit 103 kW (140 PS). Besonders komfortabel: Den 1.8 MIVEC bekommen Sie mit elektronisch gesteuertem 6-Stufen-CVT-Automatikgetriebe.



Besonders sparsam wird der Lancer als Sportback und Sportlimousine in seinen Verschnaufpausen. Das automatische Start-Stopp-System (AS&G)⁵ schaltet den Motor selbsttätig aus, sobald der Lancer zum Stehen kommt und ausgekuppelt wird. Dies reduziert den Verbrauch und die CO₂-Emissionen, ohne die Bordelektronik abzuschalten. Der Motor startet automatisch neu, sobald die Kupplung getreten wird.

ClearTec

ClearTec ist unser Konzept für verbrauchs- und emissionsarmen Fahrspaß dank Schaltempfehlungsanzeige, automatischem Start-Stopp-System (AS&G)⁵, elektrischer Servolenkung, rollwiderstandsreduzierten Reifen sowie optimierter Steuerungslogik der Lichtmaschine.

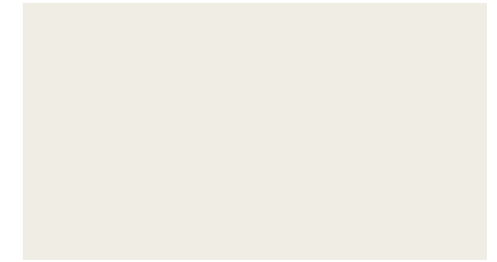
Auf der Straße tonangebend –
egal in welcher Farbe Sie ihn fahren



Farben



Anden-Weiß



Perlmutter-Weiß Perleffekt⁶



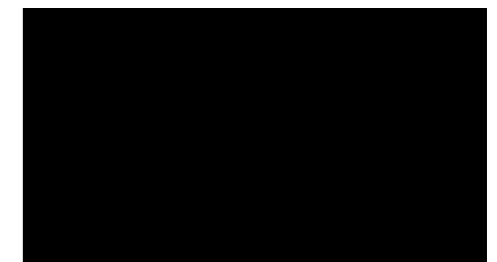
Cool-Silber Metallic⁶



Laser-Blau Perleffekt⁶



Karmin-Rot Metallic⁶

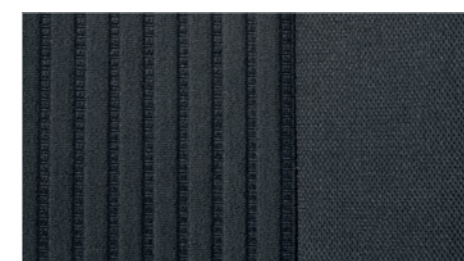


Panther-Schwarz Perleffekt⁶



Platinum-Grau Metallic⁶

Polster



Stoff, schwarz

Stark auch bei den Service- und Garantieleistungen

Erstklassiger Service für unbeschwerte Mobilität



MITSUBISHI MOTORS überzeugt nicht nur mit dem Design seiner Fahrzeuge, dem Komfort und jeder Menge Fahrspaß, sondern auch mit einem umfangreichen Servicepaket. Denn was auch passiert, Sie haben immer den richtigen Ansprechpartner.

Über 2.500 autorisierte Mitsubishi Handels- und Servicepartner in ganz Europa helfen Ihnen gern weiter – also auch dann, wenn Sie gerade einmal im europäischen Ausland unterwegs sind. Sie erfüllen Ihre Ansprüche und Erwartungen rund um das Thema Service schnell und kompetent und sind erst dann zufrieden, wenn auch Sie es sind.

Professioneller Kundenservice



Selbst Neufahrzeuge brauchen regelmäßige Wartung und Pflege. Nicht nur, um Ihnen störungsfreie Mobilität zu garantieren. Vor allem auch im Hinblick auf Ihre Sicherheit und auf die Ihrer Mitfahrer. Darauf können Sie sich beim autorisierten Mitsubishi Handels- und Servicepartner verlassen. Dank fachkundiger Mitarbeiter, modernster Geräte zur Fahrzeugdiagnose und des Einsatzes hochwertiger Original-Ersatzteile. Vor Beginn aller Reparatur- und Wartungsarbeiten erhalten Sie zudem einen klaren Kostenvoranschlag.

Mobilitätsgarantie von Mitsubishi



Wir fühlen uns Ihrer Mobilität verpflichtet und setzen dabei großes Vertrauen in die Zuverlässigkeit unserer Fahrzeuge. Ein Beweis für dieses Vertrauen ist die kostenlose, 5 Jahre gültige Mobilitätsgarantie (gemäß den jeweiligen Bedingungen der Allianz Global Assistance), die Sie bei jedem Kauf eines Mitsubishi Neuwagens im Rahmen der 5 Jahre Garantie* erhalten.

Mit der Mobilitätsgarantie ist Ihre Mobilität in über 40 europäischen Staaten nach den Bedingungen der Allianz Global Assistance gewährleistet. 24 Stunden am Tag, 7 Tage die Woche. Sollten Sie also wirklich einmal Hilfe benötigen – bei einer Panne, einem Unfall, bei Diebstahl oder Vandalismus –, rufen Sie einfach die auf der Kundenkarte befindliche Nummer an.

Die Mobilitätsgarantie hilft Ihnen, wenn möglich, sofort an Ort und Stelle weiter oder lässt Ihr Fahrzeug zum nächsten Mitsubishi Servicepartner bringen. Ist eine sofortige Reparatur nicht möglich, können bedingungsgemäß Leistungen wie Ersatzwagen, Reisekostenerstattung oder Unterbringung in einem Hotel in Anspruch genommen werden.

Die Ausstattung Ihres Fahrzeugs von MITSUBISHI MOTORS mit funktionellem sowie optischem Zubehör wird Ihnen sicher nicht leichtfallen, denn die Auswahl an Mitsubishi Zubehör ist groß. Aber ganz gleich, wie Ihre Entscheidung ausfällt, Sie erhalten von MITSUBISHI MOTORS immer hochwertige, auf Funktionalität und Haltbarkeit geprüfte Qualität. Mehr Infos zu Zubehör finden Sie in speziellen Broschüren bei Ihrem Mitsubishi Handels- und Servicepartner.

Als Mitsubishi Kunde verdienen Sie natürlich auch Finanzdienstleistungen in Mitsubishi Qualität: Finanzierungen oder Leasingangebote der MKG Bank, Zweigniederlassung der MCE Bank GmbH, Flörsheim, die ganz auf Ihre Bedürfnisse abgestimmt sind, mit attraktiven Konditionen und unkomplizierter Vertragsabwicklung.

Garantie gegen Durchrostung der Karosserie (von innen nach außen) ohne Kilometerbegrenzung: Für Neuwagen von MITSUBISHI MOTORS besteht eine Garantie gegen Durchrostung der Karosserie von 12 Jahren (bei der aktuellen Modellpalette) und von 8 Jahren beim Mitsubishi Electric Vehicle. Voraussetzung ist die Einhaltung der jährlichen Karosseriekontrollen nach Herstellervorgabe bei einem Mitsubishi Handels- oder Servicepartner. Evtl. erforderliche Nachbehandlungen müssen sofort durchgeführt werden. Weitere Informationen und Bedingungen zu der Durchrostungsgarantie finden Sie auch im Serviceheft des Fahrzeuges, bei Fragen wenden Sie sich vertrauensvoll an Ihren Mitsubishi Handels- oder Servicepartner.

Seit vielen Jahren sind die Fahrzeuge von MITSUBISHI MOTORS für ihre Fertigung unter hohen Qualitätsansprüchen und ihre Langlebigkeit bekannt. Da wir diesen Vorteil an Sie weitergeben möchten, verfügen alle Neuwagen von MITSUBISHI MOTORS ab Erstzulassung Januar 2015 in Europa standardmäßig über eine 5 Jahre Garantie*. Die Garantie-Bedingungen sind aus den Fahrzeugunterlagen ersichtlich und auf Anfrage beim Mitsubishi Handels- oder Servicepartner erhältlich.

Zubehör-Sonderwünsche



Finanzierung oder Leasing



Durchrostungsgarantie



5 Jahre Garantie*



*5 Jahre Herstellergarantie bis 100.000 km, Details unter www.mitsubishi-motors.de/garantie



Die Qualität und die Zuverlässigkeit unserer Fahrzeuge ermöglichen Ihnen lange Freude mit Ihrem neuen Mitsubishi. Für den Fall, dass doch mal etwas passiert, verfügen alle Neuwagen von MITSUBISHI MOTORS in Europa über eine 5 Jahre Herstellergarantie*. Sollten doch einmal Probleme mit Ihrem Fahrzeug auftreten, kümmern wir uns darum – schnell, unkompliziert, zuverlässig. Details unter www.mitsubishi-motors.de/garantie

Durch den europaweiten Vertrieb unserer Fahrzeuge können sich Ausstattungsdetails länderspezifisch unterscheiden. Die Abbildungen in diesem Prospekt zeigen teilweise Ausstattungsmerkmale/-kombinationen oder Zubehörteile, die in Deutschland nicht verfügbar oder nur gegen Aufpreis lieferbar sind.

Die Angaben und Abbildungen in diesem Prospekt sind unverbindlich und stellen nur eine annähernde Beschreibung dar. MITSUBISHI MOTORS und MMD Automobile GmbH behalten sich Änderungen des Liefergegenstandes gegenüber den Angaben und Abbildungen in diesem Prospekt vor, z. B. im Hinblick auf technische Daten, Ausstattungen, Material und äußeres Erscheinungsbild, sofern die jeweilige Änderung für den Kunden zumutbar und eine damit verbundene Minderung des Wertes oder der Gebrauchstauglichkeit des Liefergegenstandes nicht erheblich ist. Farbabweichungen sind drucktechnisch bedingt. Druckfehler, Irrtümer und Änderungen vorbehalten. Für weitere Informationen stehen Ihnen die Mitsubishi Handelspartner gerne zur Verfügung.

Messverfahren VO (EG) 715/2007:

Kraftstoffverbrauch **Lancer** (l/100 km) innerorts 8,6–7,0; außerorts 5,4–4,7; kombiniert 6,6–5,5. CO₂-Emission kombiniert 153–128 g/km. Effizienzklassen D–B. **Lancer Sportlimousine 1.6 MIVEC ClearTec** Gesamtverbrauch (l/100 km) innerorts 7,0; außerorts 4,7; kombiniert 5,5. CO₂-Emission kombiniert 128 g/km. Effizienzklasse C. **Lancer Sportback 1.6 MIVEC ClearTec** Gesamtverbrauch (l/100 km) innerorts 7,0; außerorts 4,7; kombiniert 5,5. CO₂-Emission kombiniert 128 g/km. Effizienzklasse B. **Lancer Sportback 1.8 MIVEC CVT** Gesamtverbrauch (l/100 km) innerorts 8,6; außerorts 5,4; kombiniert 6,6. CO₂-Emission kombiniert 153 g/km. Effizienzklasse D.

Hinweis nach Richtlinie 1999/94/EG

Der Kraftstoffverbrauch und die CO₂-Emissionen eines Fahrzeugs hängen nicht nur von der effizienten Ausnutzung des Kraftstoffs durch das Fahrzeug ab, sondern werden auch vom Fahrverhalten und von anderen nichttechnischen Faktoren beeinflusst. CO₂ ist das für die Erderwärmung hauptsächlich verantwortliche Treibhausgas. Ein Leitfaden über den Kraftstoffverbrauch und die CO₂-Emissionen aller in Deutschland angebotenen neuen Personenkraftfahrzeugmodelle ist unentgeltlich an jedem Verkaufsort in Deutschland erhältlich, an dem neue Personenkraftfahrzeuge ausgestellt oder angeboten werden.

Die angegebenen Werte wurden nach den vorgeschriebenen Messverfahren VO (EG) 715/2007 bzw. ECE R 101 (für Elektro- und Hybridfahrzeuge) unter Berücksichtigung des in Übereinstimmung mit dieser Vorschrift festgelegten Fahrzeugleergewichts ermittelt. Zusätzliche Ausstattungen, Wetterbedingungen und Fahrweise können zu höheren als den angegebenen Verbrauchs- sowie CO₂-Werten führen.

*5 Jahre Herstellergarantie bis 100.000 km, Details unter www.mitsubishi-motors.de/garantie

Ihr Mitsubishi Handelspartner

Veröffentlichung der MMD Automobile GmbH,
Generalimporteur für MITSUBISHI MOTORS in Deutschland,
65428 Rüsselsheim
www.mitsubishi-motors.de
Alle Rechte vorbehalten
Mitsubishi Infoline 0800 21 21 888