

# Space Star

Der wendige City-Flitzer



Angaben zu Verbrauch, CO<sub>2</sub>-Emission und Effizienzklassen finden Sie auf der Prospektrückseite.





## Ihr Alltag ist unser Maßstab

Unsere Philosophie ist so einfach wie wesentlich: Wir bauen Autos für die Menschen, die sie fahren. Für alle, die sich ein zuverlässiges und hochwertig verarbeitetes Fahrzeug wünschen, das sie optimal durch den Alltag bringt.

Deswegen achten wir bei jedem unserer Modelle darauf, dass alles auf ein Höchstmaß an Funktionalität, Effizienz und Fahrspaß ausgerichtet ist. Im Fall unseres Space Star bedeutet das: Freuen Sie sich auf ein modernes Stadtauto, das die Umwelt nicht unnötig belastet und Ihnen erstaunlich viel Platz und Komfort bietet.





## Ein echter Großstädter unter den Kleinwagen

Mit dem Space Star haben Sie das perfekte Auto für die Stadt gefunden. Er ist sparsam, agil, sieht gut aus und bietet eine vielfältige Sicherheits- und Komfortausstattung. Mit 9,2 Metern hat er den kleinsten Wendekreis seiner Klasse. Obwohl er durch seine kompakten Außenmaße auffällt, ist er dank seines langen Radstandes ein wahres Raumwunder – und das nicht nur wegen seiner bis zu 912 Liter Kofferraumvolumen.

Außer durch ausreichend Raum zum Wohlfühlen besticht der Space Star vor allem durch sein einfaches Handling und die übersichtlich angeordneten Bedienelemente. Sie werden sich schnell zurechtfinden und sich sofort wohlfühlen. Entdecken Sie den Mitsubishi Space Star.





## Dynamisches Design, aerodynamisch interpretiert

Er heißt zwar Kleinwagen, das Design des Space Star ist jedoch ganz groß – und funktional dazu. So sind die freundliche Frontpartie mit den großen Scheinwerfern, die markanten Seitenlinien und der sportliche Dachspoiler<sup>1</sup> nicht nur dynamisch, sondern sogar aerodynamisch. Der Luftwiderstand des Wagens wird verringert – genau wie der Kraftstoffverbrauch, der CO<sub>2</sub>-Ausstoß und die Fahrgeräusche.

Die großen Fenster sehen nicht nur gut aus, sie ermöglichen eine perfekte Rundumsicht. Dazu tragen auch die schicken Außenspiegel mit ihren großen Glasflächen bei. Formschön und praktisch sind zudem die großen, weit öffnenden Türen zum bequemen Einsteigen und die hoch aufschwingende Heckklappe zum ungestörten Be- und Entladen.



# Schön praktisch verpackt

Der Space Star muss zwangsläufig gutaussehend und praktisch sein, denn hier ist auch das kleinste Detail genau darauf ausgelegt. So passen die 15" Leichtmetallfelgen in der Ausstattungsvariante TOP mit Extra-Paket nicht nur perfekt zum Design. Dank der Leichtlaufreifen sparen Sie beim Fahren auch noch Benzin. Schön und nützlich sind zudem die in Wagenfarbe lackierten Außenspiegel mit integrierten Blinkleuchten des Extra-Paketes oder die stark abgedunkelten Scheiben des Privacy Glass in der Ausstattungsvariante TOP. Und das ist noch lange nicht alles, was Sie entdecken können.



## **Space Star TOP**

Zusätzlich zu Space Star PLUS z. B. mit 14" Leichtmetallfelgen, beheizbaren Außenspiegeln in Wagenfarbe, B-Säule in Schwarz, Privacy Glass, Türgriffen in Wagenfarbe.

## **Extra-Paket**

Wie oben abgebildet optional gegen Aufpreis und nur für Space Star TOP z. B. mit 15" Leichtmetallfelgen, LED-Blinkleuchten in den Außenspiegeln, Nebelscheinwerfern.



### **Space Star**

Die Ausstattung beinhaltet z. B. 14" Stahlfelgen, Außenspiegel und Türgriffe in klassischem, pflegeleichtem Schwarz, Dachantenne, dritte Bremsleuchte in der Heckklappe, Halogen-Klarglasscheinwerfer, Leichtlaufreifen, Stoßfänger in Wagenfarbe, Tagfahrlicht.



### **Space Star PLUS**

Zusätzlich zur Ausstattungsvariante Space Star erhalten Sie z. B. Dachspoiler in Wagenfarbe mit integrierter dritter Bremsleuchte (LED), elektrisch einstellbare Außenspiegel.



### **Zubehör**

Noch mehr schöne und praktische Dinge wie zum Beispiel das attraktive Chrom-Styling für die Nebelscheinwerfer oder die Abstandswarner hinten finden Sie im Zubehör-Prospekt zum Modell.



## Der Kleine hat einiges drauf – und vor allem drin

Einmal im Space Star Platz genommen, wissen Sie, was „innere Größe“ heißt: Der großzügige Innenraum bietet auch Erwachsenen auf allen Plätzen viel Kopf- und Beinfreiheit. Die langen Auflageflächen der Sitze garantieren eine entspannte Fahrt. Große Ablagefächer in den Seitentüren und Becherhalter vorn bieten Platz für die Dinge des täglichen Lebens.

Komfort-Highlights wie elektrische Scheibenheber vorn und hinten<sup>2</sup>, Klimaautomatik<sup>3</sup>, Licht- und Regensensor<sup>2</sup>, Multifunktionslenkrad<sup>3</sup>, Smart-Key-System<sup>3</sup>, Tempoautomatik<sup>3</sup> und die USB-Audioschnittstelle<sup>1</sup> machen aus dem Kleinen den Größten.



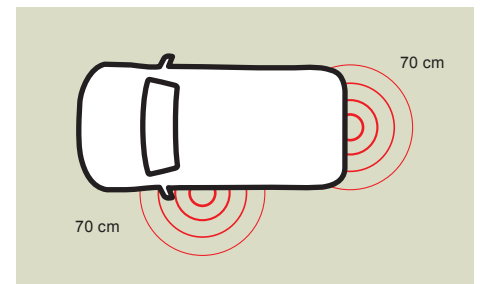
#### Sitzheizung vorn

Die Sitzheizung für die vorderen Sitze<sup>2</sup> lässt sich in zwei Stufen regulieren und bietet Ihnen selbst bei kühlem Wetter ein komfortables Fahrerlebnis.



#### Variabler Innenraum

Die Rücksitzlehnen sind asymmetrisch im Verhältnis 60:40 umklappbar. Dadurch können Sie das Ladevolumen variabel Ihren jeweiligen Bedürfnissen anpassen – von 235 Liter bis zu 912 Liter.



#### Smart-Key-System

Mit dem Smart-Key-System<sup>3</sup> lassen sich Fahrertür und Heckklappe ohne Schlüssel öffnen – sofern Sie sich in Reichweite des Fahrzeugs befinden. Wenn sich der Schlüssel im Wageninneren befindet, starten Sie den Motor ganz einfach per Knopfdruck.



Bitte bedienen Sie sich –  
es ist ganz einfach



Im Space Star ist alles so komfortabel wie genial – vor allem die Bedienbarkeit. Das Cockpit ist übersichtlich, alle Bedienelemente sind intelligent angeordnet und ideal erreichbar, das Lenkrad ist griffig. So können Sie alles intuitiv bedienen und sich dabei voll auf den Verkehr konzentrieren – wie es in einem Flitzer für Ihren Alltag sein sollte.



#### **Space Star**

Die Ausstattung beinhaltet z. B. 3 Kopfstützen hinten, viele Ablagefächer und -flächen, Cockpitverkleidung in Klavierlack-Optik, diverse Getränkehalter vorn und hinten, Multi-Informationsdisplay, elektrische Scheibenheber vorn, Servolenkung mit höhenverstellbarer Sicherheitslenksäule.



#### **Space Star PLUS**

Zusätzlich zu Space Star erhalten Sie hier z. B. automatisches Start-Stopp-System, ECO-Drive-Assistent, höhenverstellbaren Fahrersitz, Klimaanlage, Radio-CD-/MP3-Kombination, USB-Audioschnittstelle, Zentralverriegelung mit Fernbedienung.

#### **Space Star TOP**

Einfach erstklassig ausgestattet ist der Space Star TOP, zusätzlich zu PLUS z. B. mit elektrischen Scheibenhebern auch hinten, Licht- und Regensensor, Lüftungsdüsen in der Mittelkonsole mit silberfarbenen Akzenten oder Sitzheizung vorn.

#### **Extra-Paket**

Zu sehen auf der großen Abbildung, optional gegen Aufpreis und nur für Space Star TOP mit Bluetooth®-Freisprecheinrichtung, höhenverstellbarem Beifahrersitz, Klimaautomatik, Lenkrad und Schaltknäuf in Leder<sup>4</sup>, Multifunktionslenkrad, Smart-Key-System inkl. Start-Stopp-Knopf, Tempomat.

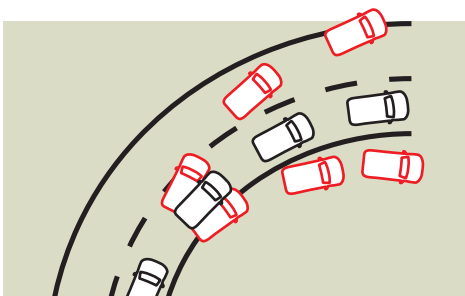
Weitere Ausstattungs- und Technikdetails finden Sie in der separaten Übersicht „Preise, Ausstattungen und technische Daten“.



## Ein Beschützer durch und durch

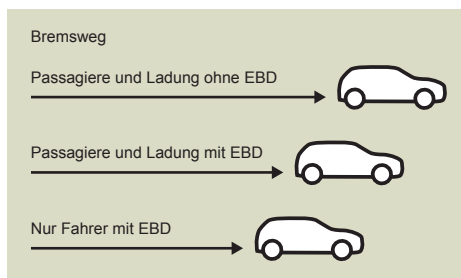
Sein umfangreiches Sicherheitskonzept bringt Sie immer gut geschützt ans Ziel. 6 Airbags sorgen im Fall der Fälle für Ihre Sicherheit. Alle Insassen werden durch serienmäßige Front- (Beifahrerairbag deaktivierbar) und Seitenairbags vorn vor Unfallschäden geschützt. Die großen Kopfairbags vorn und hinten spannen sich vom Kopfbereich bis zu den Schultern auf. Außerdem hat der Space Star serienmäßig integriertes Tagfahrlicht und ein Reifendruckkontrollsystem.

Für sicheren Fahrkomfort sorgen auch ein Licht- und ein Regensensor<sup>2</sup>. Bei Dunkelheit aktiviert und regelt der Sensor automatisch die Scheinwerfer und Rückleuchten. Bei Regen oder Nebelnässe werden die Scheibenwischer selbsttätig eingeschaltet und die Wisch-Stärke wird der Witterung angepasst.



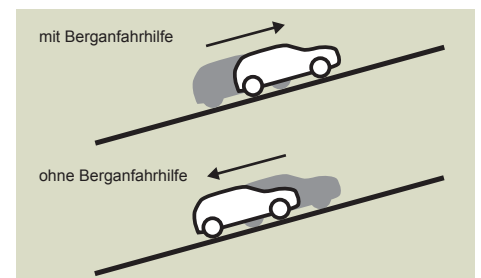
### Elektronische Stabilitäts- und Traktionskontrolle

Die elektronische Stabilitäts- und Traktionskontrolle garantiert maximale Fahrzeugkontrolle und aktive Sicherheit. Über- und Untersteuern werden verhindert, das Anfahren und eine gleichmäßige Beschleunigung erleichtert.



### Antiblockiersystem mit elektronischer Bremskraftverteilung

ABS verhindert das Blockieren der Räder bei Notbremsungen. So bleibt auch auf rutschiger Fahrbahn eine große Lenkwirkung erhalten. Die elektronische Bremskraftverteilung überträgt die Bremskraft auf alle 4 Räder. So wird sie optimal genutzt, um schnell und sicher abzubremsen.



### Berganfahrhilfe

Beim Anfahren an einer Steigung verhindert die Berganfahrhilfe<sup>5</sup> das sonst typische Zurückrollen des Fahrzeugs beim Loslassen des Bremspedals. Dazu wird die Bremswirkung automatisch bis zu 2 Sekunden lang aufrechterhalten, bis Gas gegeben wird.

# Das Schönste an der Effizienz? Der Spaß





So effizient, wie der Space Star bei seiner Raumnutzung ist, so effizient ist auch sein Verbrauch – bei reichlich Fahrspaß: Unterstützt durch die optimale Aerodynamik, Leichtlaufreifen und das automatische Start-Stopp-System<sup>1</sup>, sorgen der 1.0 MIVEC Motor mit 52 kW (71 PS) oder der 1.2 MIVEC Motor mit 59 kW (80 PS) für sehr gute Verbrauchswerte, ohne dass dabei die Fahrdynamik zu kurz kommt.

Einmal mehr überzeugt der Space Star mit Motoren, die die EURO 6 Norm erfüllen, sowie moderner, alltagstauglicher Technik – und das in bewährter Mitsubishi Qualität. Steigen Sie ein, lassen Sie sich überzeugen und erleben Sie unkomplizierten Flitzer-Fahrspaß.



#### **Automatikgetriebe**

Das CVT-Automatikgetriebe<sup>7</sup> wählt die Umdrehungszahlen, die optimal für eine hohe Leistung bei geringem Kraftstoffverbrauch sind. In allen Fahrzuständen kann jederzeit direkt beschleunigt und verzögert werden. Zur besseren Erkennbarkeit ist die Schaltanzeige beleuchtet.



#### **ECO-Drive-Assistent**

Spritsparend zu fahren, ist jetzt ganz leicht. Denn der ECO-Drive-Assistent<sup>1</sup> zeigt mit farblich unterschiedlich aufleuchtenden Balken an, wie ökonomisch Sie gerade unterwegs sind.



#### **Automatisches Start-Stopp-System**

Mit dem automatischen Start-Stopp-System<sup>1</sup> sparen Sie Benzin. Denn wenn Sie im Stand den Gang rausnehmen und die Bremse betätigen, geht der Motor aus. Beim Treten der Kupplung springt der Motor sofort wieder an. In der Automatikversion funktioniert dies mit Bremse und Gaspedal.



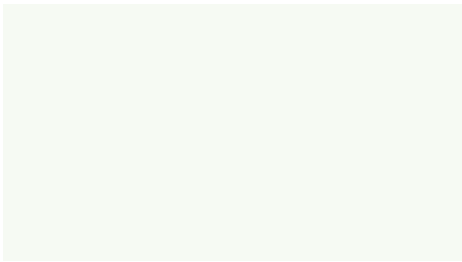
#### **Verbrauch**

Dank seinem geringen Verbrauch gehört der Space Star zu den sparsamsten Fahrzeugen seiner Klasse.

#### **Nr. 2 bei Autokosten**

In der ADAC Autokostenberechnung<sup>6</sup> für die Kleinwagen-Klasse belegt er den zweiten Platz. Der ADAC bezieht in seine Berechnung den Grundpreis, die Fix- und Werkstattkosten sowie die Betriebskosten und den Wertverlust mit ein. Mit diesen Werten kam der ADAC auf einen Preis von knapp 0,30 €/km. Natürlich hängt der tatsächliche km-Preis vom aktuellen Kraftstoffpreis sowie der Fahrweise und den Wetterbedingungen ab.

# Farben



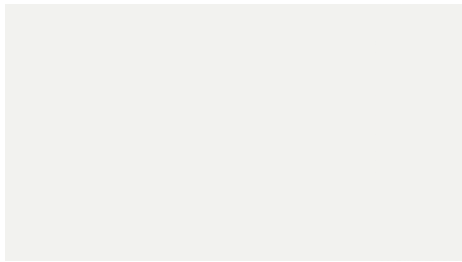
Island-Weiß



Atoll-Blau Perleffekt<sup>8</sup>



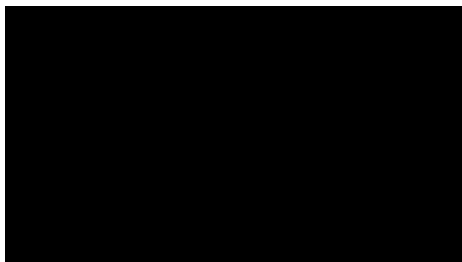
Platinum-Grau Metallic<sup>8</sup>



Kristall-Weiß Perleffekt<sup>8</sup>



Amarena-Rot Metallic<sup>8</sup>



Magic-Schwarz Perleffekt<sup>8</sup>



Cool-Silber Metallic<sup>8</sup>

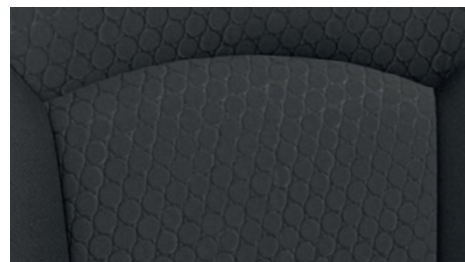


Die abgebildeten Karosseriefarben können Unterschiede zu den erhältlichen Originalfarben aufweisen.

Glänzend durch den Alltag –  
Space Star sei Dank



## Polster



Stoff Wabendesign



Stoff Premium<sup>2</sup>, dunkel



Stoff Premium<sup>9</sup>, beige

2 | Serienmäßig für TOP  
8 | Metallic- und Perleffektlackierung gegen Aufpreis  
9 | Optional für das Extra-Paket

Der Flitzer in „Grün“ –  
das ist **greenmobility**





Wir bei MITSUBISHI MOTORS investieren seit mehr als 40 Jahren in die Forschung, Entwicklung und in das Design von Elektrofahrzeugen und wir kümmern uns darum, Elektromobilität für Sie alltagstauglich zu machen. Mit dem Mitsubishi Electric Vehicle setzen wir diese Idee von ganzheitlicher Elektromobilität um, die wir Green Mobility nennen.

Das Mitsubishi Electric Vehicle ist die elektrische Alternative zum Space Star. Es ist das erste Elektroauto in Deutschland, das in größerer Serie produziert wurde und den Komfort sowie die Fahrfreude eines modernen Kleinwagens mit allen Vorteilen eines Elektroautos vereint. So können Sie CO<sub>2</sub>-Emissionen und laute Motorgeräusche genauso vergessen wie hohe Spritkosten. Freuen Sie sich stattdessen auf bis zu 160 km rein elektrischen Fahrspaß mit einer vollen Batterieladung.

Damit erledigen Sie problemlos Ihre täglichen Fahrten zur Arbeit und in die Stadt. Zum Aufladen der Batterie schließen Sie das Mitsubishi Electric Vehicle über Nacht einfach und kostengünstig an eine haushaltsübliche Steckdose an. Und wenn Sie es sehr eilig haben, genügen 30 Minuten an einer speziellen Schnellladestation und die Batterie ist wieder zu 80 % aufgeladen.

**NEFZ (Neuer Europäischer Fahrzyklus) Messverfahren ECE R101, Gesamtverbrauch Electric Vehicle: Stromverbrauch (kombiniert) 12,5 kWh/100 km; CO<sub>2</sub>-Emission (kombiniert) 0 g/km; Effizienzklasse A+.** Die tatsächlichen Werte zum Verbrauch elektrischer Energie/Kraftstoff bzw. zur Reichweite hängen ab von individueller Fahrweise, Straßen- und Verkehrsbedingungen, Außentemperatur, Klimaanlageneinsatz etc., dadurch kann sich die Reichweite reduzieren.

# Stark auch bei den Service- und Garantieleistungen

## Erstklassiger Service für unbeschwerte Mobilität



MITSUBISHI MOTORS überzeugt nicht nur mit dem Design seiner Fahrzeuge, dem Komfort und jeder Menge Fahrspaß, sondern auch mit einem umfangreichen Servicepaket. Denn was auch passiert, Sie haben immer den richtigen Ansprechpartner.

Über 2.500 autorisierte Mitsubishi Handels- und Servicepartner in ganz Europa helfen Ihnen gern weiter – also auch dann, wenn Sie gerade einmal im europäischen Ausland unterwegs sind. Sie erfüllen Ihre Ansprüche und Erwartungen rund um das Thema Service schnell und kompetent und sind erst dann zufrieden, wenn auch Sie es sind.

## Professioneller Kundenservice



Selbst Neufahrzeuge brauchen regelmäßige Wartung und Pflege. Nicht nur, um Ihnen störungsfreie Mobilität zu garantieren. Vor allem auch im Hinblick auf Ihre Sicherheit und auf die Ihrer Mitfahrer. Darauf können Sie sich beim autorisierten Mitsubishi Handels- und Servicepartner verlassen. Dank fachkundiger Mitarbeiter, modernster Geräte zur Fahrzeugdiagnose und des Einsatzes hochwertiger Original-Ersatzteile. Vor Beginn aller Reparatur- und Wartungsarbeiten erhalten Sie zudem einen klaren Kostenvoranschlag.

## Mobilitätsgarantie von Mitsubishi



Wir fühlen uns Ihrer Mobilität verpflichtet und setzen dabei großes Vertrauen in die Zuverlässigkeit unserer Fahrzeuge. Ein Beweis für dieses Vertrauen ist die kostenlose, 5 Jahre gültige Mobilitätsgarantie (gemäß den jeweiligen Bedingungen der Allianz Global Assistance), die Sie bei jedem Kauf eines Mitsubishi Neuwagens im Rahmen der 5 Jahre Garantie\* erhalten.

Mit der Mobilitätsgarantie ist Ihre Mobilität in über 40 europäischen Staaten nach den Bedingungen der Allianz Global Assistance gewährleistet. 24 Stunden am Tag, 7 Tage die Woche. Sollten Sie also wirklich einmal Hilfe benötigen – bei einer Panne, einem Unfall, bei Diebstahl oder Vandalismus –, rufen Sie einfach die auf der Kundenkarte befindliche Nummer an.

Die Mobilitätsgarantie hilft Ihnen, wenn möglich, sofort an Ort und Stelle weiter oder lässt Ihr Fahrzeug zum nächsten Mitsubishi Servicepartner bringen. Ist eine sofortige Reparatur nicht möglich, können bedingungsgemäß Leistungen wie Ersatzwagen, Reisekostenerstattung oder Unterbringung in einem Hotel in Anspruch genommen werden.

Die Ausstattung Ihres Fahrzeugs von MITSUBISHI MOTORS mit funktionellem sowie optischem Zubehör wird Ihnen sicher nicht leichtfallen, denn die Auswahl an Mitsubishi Zubehör ist groß. Aber ganz gleich, wie Ihre Entscheidung ausfällt, Sie erhalten von MITSUBISHI MOTORS immer hochwertige, auf Funktionalität und Haltbarkeit geprüfte Qualität. Mehr Infos zu Zubehör finden Sie in speziellen Broschüren bei Ihrem Mitsubishi Handels- und Servicepartner.

### Zubehör- Sonderwünsche



Als Mitsubishi Kunde verdienen Sie natürlich auch Finanzdienstleistungen in Mitsubishi Qualität: Finanzierungen oder Leasingangebote der MKG Bank, Zweigniederlassung der MCE Bank GmbH, Flörsheim, die ganz auf Ihre Bedürfnisse abgestimmt sind, mit attraktiven Konditionen und unkomplizierter Vertragsabwicklung.

### Finanzierung oder Leasing



Garantie gegen Durchrostung der Karosserie (von innen nach außen) ohne Kilometerbegrenzung: Für Neuwagen von MITSUBISHI MOTORS besteht eine Garantie gegen Durchrostung der Karosserie von 12 Jahren (bei der aktuellen Modellpalette) und von 8 Jahren beim Mitsubishi Electric Vehicle. Voraussetzung ist die Einhaltung der jährlichen Karosseriekontrollen nach Herstellervorgabe bei einem Mitsubishi Handels- oder Servicepartner. Evtl. erforderliche Nachbehandlungen müssen sofort durchgeführt werden. Weitere Informationen und Bedingungen zu der Durchrostungsgarantie finden Sie auch im Serviceheft des Fahrzeuges, bei Fragen wenden Sie sich vertrauensvoll an Ihren Mitsubishi Handels- oder Servicepartner.

### Durchrostungs- garantie



Seit vielen Jahren sind die Fahrzeuge von MITSUBISHI MOTORS für ihre Fertigung unter hohen Qualitätsansprüchen und ihre Langlebigkeit bekannt. Da wir diesen Vorteil an Sie weitergeben möchten, verfügen alle Neuwagen von MITSUBISHI MOTORS ab Erstzulassung Januar 2015 in Deutschland standardmäßig über eine 5 Jahre Garantie\*. Die Garantie-Bedingungen sind aus den Fahrzeugunterlagen ersichtlich und auf Anfrage beim Mitsubishi Handels- oder Servicepartner erhältlich.

### 5 Jahre Garantie\*



\*5 Jahre Herstellergarantie bis 100.000 km, Details unter [www.mitsubishi-motors.de/garantie](http://www.mitsubishi-motors.de/garantie)



Wir glauben fest an die Qualität und die Zuverlässigkeit unserer Fahrzeuge und möchten, dass Sie lange Freude an Ihrem neuen Mitsubishi haben. Für den Fall, dass doch mal etwas passiert, verfügen alle Neuwagen von MITSUBISHI MOTORS in Deutschland über eine 5 Jahre Herstellergarantie. Wenn mal etwas mit Ihrem Fahrzeug sein sollte, kümmern wir uns darum – schnell, unkompliziert, zuverlässig. Details unter [www.mitsubishi-motors.de/garantie](http://www.mitsubishi-motors.de/garantie)

Durch den europaweiten Vertrieb unserer Fahrzeuge können sich Ausstattungsdetails länderspezifisch unterscheiden. Die Abbildungen in diesem Prospekt zeigen teilweise Ausstattungsmerkmale/-kombinationen oder Zubehörteile, die in Deutschland nicht verfügbar oder nur gegen Aufpreis lieferbar sind.

Die Angaben und Abbildungen in diesem Prospekt sind unverbindlich und stellen nur eine annähernde Beschreibung dar. MITSUBISHI MOTORS behält sich Änderungen des Liefergegenstandes gegenüber den Angaben und Abbildungen in diesem Prospekt vor, z. B. im Hinblick auf technische Daten, Ausstattungen, Material und äußeres Erscheinungsbild, sofern die jeweilige Änderung für den Kunden zumutbar und eine damit verbundene Minderung des Wertes oder der Gebrauchstauglichkeit des Liefergegenstandes nicht erheblich ist. Farbabweichungen sind drucktechnisch bedingt. Druckfehler, Irrtümer und Änderungen vorbehalten. Für weitere Informationen stehen Ihnen unsere Mitsubishi Handelspartner gerne zur Verfügung.

#### Messverfahren VO (EG) 715/2007:

Kraftstoffverbrauch **Space Star** (l/100 km) innerorts 5,1–4,6; außerorts 3,9–3,6; kombiniert 4,3–4,0. CO<sub>2</sub>-Emission kombiniert 100–92 g/km. Effizienzklassen C–B. **Space Star 1.0 MIVEC** Gesamtverbrauch (l/100 km) innerorts 5,0; außerorts 3,6; kombiniert 4,2. CO<sub>2</sub>-Emission kombiniert 96 g/km. Effizienzklasse B. **Space Star 1.0 MIVEC ClearTec** Gesamtverbrauch (l/100 km) innerorts 4,6; außerorts 3,6; kombiniert 4,0. CO<sub>2</sub>-Emission kombiniert 92 g/km. Effizienzklasse B. **Space Star 1.2 MIVEC ClearTec** Gesamtverbrauch (l/100 km) innerorts 5,1; außerorts 3,9; kombiniert 4,3. CO<sub>2</sub>-Emission kombiniert 100 g/km. Effizienzklasse C. **Space Star 1.2 MIVEC ClearTec CVT** Gesamtverbrauch (l/100 km) innerorts 4,9; außerorts 3,9; kombiniert 4,3. CO<sub>2</sub>-Emission kombiniert 99 g/km. Effizienzklasse C.

#### Hinweis nach Richtlinie 1999/94/EG

Der Kraftstoffverbrauch und die CO<sub>2</sub>-Emissionen eines Fahrzeugs hängen nicht nur von der effizienten Ausnutzung des Kraftstoffs durch das Fahrzeug ab, sondern werden auch vom Fahrverhalten und anderen nichttechnischen Faktoren beeinflusst. CO<sub>2</sub> ist das für die Erderwärmung hauptsächlich verantwortliche Treibhausgas. Ein Leitfaden über den Kraftstoffverbrauch und die CO<sub>2</sub>-Emissionen aller in Deutschland angebotenen neuen Personenkraftfahrzeugmodelle ist unentgeltlich an jedem Verkaufsort in Deutschland erhältlich, an dem neue Personenkraftfahrzeuge ausgestellt oder angeboten werden. Die angegebenen Werte wurden nach den vorgeschriebenen Messverfahren VO (EG) 715/2007 unter Berücksichtigung des in Übereinstimmung mit dieser Vorschrift festgelegten Fahrzeugleergewichts ermittelt. Zusätzliche Ausstattungen, Wetterbedingungen und Fahrweise können zu höheren als den angegebenen Verbrauchs- sowie CO<sub>2</sub>-Werten führen.

\* 5 Jahre Herstellergarantie bis 100.000 km, Details unter [www.mitsubishi-motors.de/garantie](http://www.mitsubishi-motors.de/garantie)

Ihr Mitsubishi Handelspartner

MMD Automobile GmbH, 65428 Rüsselsheim  
[www.mitsubishi-motors.de](http://www.mitsubishi-motors.de)  
Alle Rechte vorbehalten.  
Mitsubishi Infoline 0800 21 21 888

