

MITSUBISHI SPACE STAR





A Star is born.

Space Star – das moderne Fahrzeugkonzept nicht nur für die junge Familie. Handliche Wendigkeit, kompakte Abmessungen, eine hohe Sitzposition mit hervorragender Verkehrsübersicht und der vielseitig verwandelbare Innenraum machen den Space Star zum idealen Stadt- und Freizeitauto. Die einladend große Heckklappe öffnet den Blick auf jede Menge Möglichkeiten, das Innenleben je nach Anforderung zu nutzen. Eine markante Frontpartie und muntere Farben – außen wie in-

nen – unterstreichen das Temperament des Space Star. Für dyna-

mischen Fahrspaß steht der leistungsstarke, innovative GDI-Motor, der

CO₂-Emissionen reduziert und vor allem deutlich den Benzinverbrauch senkt.

Alle Abbildungen:
GDI Space Star 1800 GLX

Titel und Seite 2/3:
Sonderausstattung Leichtmetallfelgen





Direkteinspritzung:
Beim GDI-Motor erfolgt die Gemischbildung direkt im Zylinder. Der vertikale Ansaugkanal und der speziell geformte Kolbenboden bewirken eine intensive Verwirbelung des Luft-/Benzingemisches.



Nasen-/Muldenkolben:
Die Einspritzung des Benzins erfolgt unter hohem Druck. In Verbindung mit der Mulde im Kolbenboden gelingt eine kontrollierte Schichtung des Gemisches. Fazit: höhere Verdichtung, extrem mageres Gemisch, weniger Verbrauch, mehr Leistung, höheres Drehmoment, reduzierte Emissionen.



Die nächste Stufe wird gezündet.

Wir schreiben das Jahr 1999. Im Space Star erleben Sie die „next generation“ des revolutionären 1,8 Liter GDI-Motors mit Benzin-Direkteinspritzung. Weniger Verbrauch, mehr Leistung, weniger CO₂-Emissionen... mit dem GDI-Motor ist Mitsubishi meilenweit voraus.

Nicht umsonst wurde die GDI-Technologie inzwischen mit zahlreichen Preisen ausgezeichnet, u. a. mit dem European Auto 1 Innovation Award des Magazins „Auto Bild“ (10/98) und dem Paul-Pietsch-Preis des Magazins „auto, motor und sport“ (5/97). Alternativ steht im Space Star auch ein 1,3 Liter 16V-Motor mit ECI-Multi-Einspritzung zur Auswahl – sparsam im Spritverbrauch, spritzig im Straßenverkehr!

Außen kompakt, innen riesig: Auf längeren Fahrten ist der Space Star mit seinem großzügigen Raumangebot ein bequemer Reiseführer für alle Mann an Bord. Selbst fünf erwachsene Passagiere genießen genügend Beinfreiheit und kommen ausgeruht ans Ziel. Die serienmäßige Klimaanlage im Space Star 1800 GLX (wahlweise auch in anderen Modellen) sorgt dabei für eine angenehme Innentemperatur. Damit die Zeit wie im Flug vergeht und absolut kein Stress entsteht, haben wir zudem an viele praktische Details gedacht: Dank zahlreicher Ablagemöglichkeiten – wie z. B. Getränkehalter vorn – stört nichts und ist alles am richtigen Platz.

Sonderausstattung Radio-Navigationssystem



Raumfahrt.



Cockpit-Ablagefach für den Fahrer.



Vordertüren mit großem Ablagefach.



Schublade unter dem Beifahrersitz.



Kartentasche an den Rückenlehnen der Vordersitze.

Der kleine ...



Trotz seiner kompakten Außenabmessungen können sich die inneren Werte des Space Star mehr als sehen lassen. Ein paar schnelle Handgriffe – schon lässt sich das Kofferraumvolumen von 370 Liter bis auf erstaunliche 1370 Liter erhöhen.

...große Wagen...



Beispiel für 1370 Liter maximale Ladekapazität.

Nomen est
 omen: Der
 Space Star ist
 in der Tat ein
 Raumtalent. Ganz
 nach Belieben kön-
 nen Sie den multi-
 funktionalen Innenraum
 umgestalten und vielseitig
 nutzen. Damit alles wun-
 derbar klappt, ist die Rück-
 sitzbank und Lehne 60:40
 geteilt umklappbar. Ein echtes
 Highlight: sie ist um 15 cm ver-
 schiebbar! Dadurch ist ein mini-
 maler Abstand zwischen Vorder- und
 Rücksitzen möglich. Kleine Kinder im
 Kindersitz sind also näher bei ihren
 Eltern. Und falls auch ein Bernhardiner zu
 Ihrer Familie gehört: Im Space Star findet
 sogar Pluto noch einen Sitz. Wenn er
 „Platz!“ macht...

Mitsubishi Space Star
 Ein freundliches Auto nach dem Maß des Menschen.
 Viel Nutzraum auf kleiner Grundfläche.
 Für den Alltag eine Menge pfiffiger Ideen verwirklicht.

FAZ, 1.6.1999

...für jede Besatzung.



Rücksitzbank auf der hintersten Position: 370 Liter Kofferraumvolumen bei maximaler Beinfreiheit im Fond.



Die Rücksitzbank ist einzeln umklappbar (60:40). Auch bei einer Fahrt zu dritt können sperrige Gegenstände transportiert werden.



Die Rücksitzbank lässt sich auf Schienen 15 cm nach vorn schieben. Die Neigung der Rücksitzlehnen ist in 4 Stufen einstellbar.

Sonderausstattung Leichtmetallfelgen



Rücksitzbank auf der vordersten Position: 450 Liter Kofferraumvolumen.

Sonderausstattung Leichtmetallfelgen

Ready for take-off.

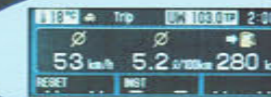
Willkommen an Bord, wir wünschen eine angenehme Fahrt. Passen Sie die neigungsverstellbare Lenksäule und den höhenverstellbaren Fahrersitz Ihrer Körpergröße an, schnallen Sie sich an... schon sind Sie startklar. Genießen Sie die Servolenkung und die herrliche Weitsicht dank hoher, aufrechter Sitzposition. Bei einem Blick in die Mitte des Cockpits entdecken Sie das serienmäßige Info-Display mit Anzeigen für Außentemperatur und Digital-Uhr. Mission Control: Das wegweisende – als Option erhältliche – Navigationssystem verhindert entnervende Odysseen durch fremde Städte und Länder. Mit einer sympathischen Stimme im Ohr und satellitengestützten Informationen im Display (GPS) steuern Sie auf dem kürzesten Weg ans Ziel.



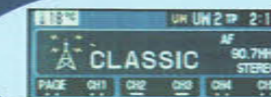
Anzeige Navigationssystem



Anzeige CD-Player

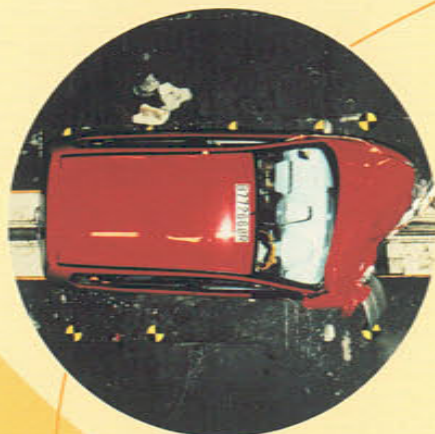


Standardbetrieb (O Geschwindigkeit, O Kraftstoffverbrauch, Reichweite)



Anzeige Radio-RDS-Information

Schon ein Aufprall mit 30 km/h hat die Wucht einer Explosion. Wenn's mal knallt, ist die Stabilität der Fahrgastzelle von entscheidender Bedeutung. Der Space Star erfüllt neueste europäische Crash-Normen – ob Frontal- oder Seitencrash. Seine extrem steife Karosserie mit stabilen Verstärkungen im Bereich der Türen, der B-Säule, des Seitenschwellers und der Dachspriegel sowie mit computerberechneten Knautschzonen vorn und hinten wurde in realen Crashtests aufs Härteste geprüft.



Immer auf der richtigen Spur:
Anti-Blockier-System.



Absolute Sicherheit im Straßenverkehr ist eine Illusion. Höchstmögliche aktive und passive Sicherheit ist daher unsere Mission. Das ineinandergreifende Konzept aus mehrstufigen Sicherheitssystemen kann im Ernstfall Leben retten. Nicht zuletzt leistet auch die sehr gute Straßenlage durch das aufwendig konzipierte Fahrwerk mit Multi-Link Einzelrad-Aufhängung einen Beitrag zu mehr Sicherheit im Straßenverkehr. Die zwei wichtigsten Aufgaben müssen Sie jedoch selbst übernehmen: Anschnallen und vorsichtiges, umsichtiges Fahren!

So macht man sich bemerkbar:
3. Bremsleuchte.



Feingefühl für Finger:
Elektrische Scheibenheber mit Einklemmschutz (modellabhängig).



Luft ist lebenswichtig:
Fahrer- und Beifahrer-Airbag.



Sonderausstattung Radio-Navigationssystem



Nicht alles Gute kommt von hinten:
asphärischer Außenspiegel (Fahrerseite).

Fasten your seatbelts.

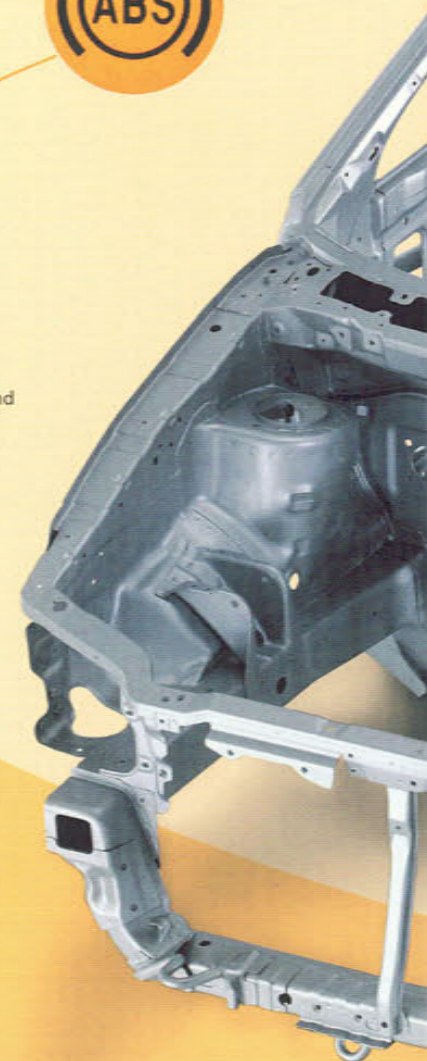
Wenn Ihnen einer dumm von der Seite kommt:
Seiten-Airbags vorn.



Mit Sicherheit bequem:
Dritte Kopfstütze hinten und Dreipunkt-Automatikgurt.



Immer auf der richtigen Spur:
Anti-Blockier-System.



Sicherheitsausstattung	Space Star 1300	Space Star 1300 GLX	GDI Space Star 1800	GDI Space Star 1800 GLX
Fahrer- und Beifahrer-Airbag / Seiten-Airbags vorn			●	
Anti-Blockier-System (ABS) / Wegfahrsperre, elektronisch			●	
2 Dreipunkt-Autom.gurte vorn, höhenverstellbar, mit pyrotechn. Gurtstraffern			●	
3 Dreipunkt-Autom.gurte hinten, m. zusätzl. Haltefunktion z. Kindersitzbefestigung			●	
Sicherheitsinnenspiegel, abblendbar / Kindersicherung an den hinteren Türen			●	
Verbundglas-Windschutzscheibe / Wärmeschutzverglasung, rundum getönt			●	
Kraftstoffabsperventil			●	
1 Nebelschlussleuchte (mit Abschaltfunktion) / Dritte Bremsleuchte			●	
Seitenaufprallschutz und computerberechnete Knautschzonen vorn und hinten			●	
Einklemmschutz (bei elektrischen Scheibenhebern/elektr. Glasschiebe-Hubdach)			●	
5 Kopfstützen, höhenverstellbar/vorn neigungsverstellbar	●/—	●●	●/—	●●
Außenausstattung				
Halogenscheinwerfer mit Leuchtweitenregulierung / 1 Rückfahrscheinwerfer			●	
Heckscheibenwischer m. Intervallschaltg. u. Waschdüse / Heckscheibe, beheizbar			●	
Außenspiegel von innen einstellbar (Fahrerseite: sphärisch)			●	
Vollradblenden / Zentralverriegelung			●	
Scheibenwischer vorn, zweistufig, mit Intervallschaltung/regelbar	●/—	●●	●/—	●●
Seitenschutzleisten / in Wagenfarbe lackiert	●/—	●/—	●●	●●
Stoßfänger in Wagenfarbe lackiert mit schwarzen Stoßleisten	●	●		
Stoßfänger in Wagenfarbe lackiert mit lackierten Stoßleisten			●	●
Außenspiegelgehäuse und Türgriffe in Wagenfarbe lackiert		●		●
Seitenschweller in Wagenfarbe lackiert			●	●
Außenspiegel, elektrisch einstell- und beheizbar		●		●
Glasschiebe-Hubdach, elektrisch, mit Einklemmschutz	○ ¹	○ ¹	○ ¹	○
Innenausstattung				
Servolenkung / Lenksäule, neigungsverstellbar			●	
Teppichboden / Kofferraum beleuchtet und verkleidet			●	
Pollenfilter / Gebläse, vierstufig, mit Umluftschaltung			●	
Zigarettenanzünder und Aschenbecher vorn, beleuchtet			●	
Tankklappen-Fermentriegelung / Kartentaschen a. d. Rückenlehnen der Vordersitze			●	
Ablagefach unter dem Beifahrersitz und in der Mittelkonsole			●	
Klimaanlagenvorbereitung / Getränkehalter vorn			●	
Navigationsystemvorbereitung für Mitsubishi Navigationssysteme			●	
Ablagefach / Brillenfach auf der Fahrerseite	●/—	●●	●/—	●●
Handschuhfach/beleuchtet	●/—	●●	●/—	●●
Türöffner mit Chrombeschichtung / Schaltknäuf mit Aluminiumring			●	●
Radiovorbereitung mit 2 Lautsprechern und Antenne	●			
Radiovorbereitung mit 4 Lautsprechern und Antenne		●	●	●
Scheibenheber vorn und hinten elektrisch, Einklemmschutz, One-Touch-Funktion für alle Scheiben		●		●
Klimaanlage	○ ²	○ ²	○ ²	●
Instrumentierung				
Kilometerzähler und 2 Tageskilometerzähler (digital)			●	
Schadstoff-Check-Diagnose (SCD) / Warnton für „Licht an“			●	
Kontroll-Leuchten u. a. für Bremsflüssigkeit, Kraftstoffreserve, Öldruck, Airbags, nicht geschlossene Türen, Waschflüssigkeit und ABS			●	
Info-Display: Digital-Uhr, Außentemperatur (kompatibel mit Mitsubishi Audio- und Navigationssystemen)			●	
GDI ECO-Leuchte			●	●
Drehzahlmesser / Instrumentenbeleuchtung, stufenlos regelbar		●		●
Sitze				
Sitzplatzanzahl			5	
Fahrersitz, höhenverstellbar / Hint. Rückenlehne u. Sitzfläche umklappbar (60:40)			●	
Hintere Sitzbank, verschiebbar (15 cm) / Hintere Rückenlehne, neigungsverstellbar			●	
Hochwertige Sitzbezüge (Stoff)	●	●	●	●

● = Serienmäßige Ausstattung ○ = Wahlweise ○¹ = Nicht in Verbindung mit Klimaanlage ○² = Nicht in Verbindung mit Glasschiebe-Hubdach

Motor/Kraftübertragung	Space Star 1300	Space Star 1300 GLX	GDI Space Star 1800	GDI Space Star 1800 GLX
Zylinderzahl (Ventile)			4 (16)	
Hubraum (cm ³)	1299		1834	
Bohrung x Hub (mm)	71,0 x 82,0		81,0 x 89,0	
Verdichtung	10,0 : 1		12,0 : 1	
Leistung kW (PS) bei min ⁻¹	63 (86)/6000		90 (122)/5500	
Drehmoment (Nm) bei min ⁻¹	117/3000		174/3750	
Kennfeldzündung		●		
Einspritzsystem	Multi-Point-Injection (MPI)		Benzin-Direkteinspritzung (GDI)	
Generator V/A	12/90		12/85	
Batterie V/Ah	12/60		12/65	
Getriebe		5-Gang-Schaltgetriebe		
Frontantrieb		●		
Fahrwerk/Lenkung				
Vorderradaufhängung		Einzelradaufhängung an McPherson-Federbeinen und Querlenkern mit Querstabilisator		
Hinterradaufhängung		Multilinker-Einzelradaufhängung an Längs- und Querlenkern		
Felgenreife		5,5 J x 14		
Reifengröße	175/65 R 14		185/65 R 14	
Vollwertiges Reserverad		●		
Lenkung		Servounterstützte Zahnstangenlenkung		
Bremsanlage				
Anti-Blockier-System (ABS)		●		
Zweikreisbremsanlage		●		
Bremskraftverstärker und Bremskraftregelventil		●		
Scheibenbremsen vorn, innenbelüftet		●		
Trommelbremsen hinten		●		
Abmessungen				
Gesamtlänge/Gesamtbreite/Gesamthöhe (mm)		4030/1700/1515		
Radstand (mm)		2500		
Spurweite vorn/hinten (mm)		1475/1470		
Wendekreisdurchmesser (m)		10,3		
Kofferraumvolumen (l, VDA-Norm)		370		
... mit umgeklappter Rücksitzlehne (dachhoch)		1370		
Gewichte				
Leergewicht (kg, ausstattungsabhängig)	1195 – 1280		1270 – 1355	
Zulässiges Gesamtgewicht (kg)	1655		1730	
Zuladung (kg, ausstattungsabhängig)	375 – 460		375 – 460	
Anhängelast (kg) – ungebremst	500		500	
– gebremst bei 12% Steigung	1000		1400	
Zulässige vertikale Stützlast (kg)		75		
Maximale Dachlast (kg)		100		
Fahrleistungen				
Höchstgeschwindigkeit (km/h)	170		190	
Beschleunigung 0 – 100 km/h (Sek.)	13,4		10,4	
Luftwiderstandsbeiwert (cw-Wert)		0,33		
Kraftstoffverbrauch* (in l/100 km nach EG-Richtlinie 80/1268 EWG i. d. F. 93/116 EG)				
Kraftstoffart		Super bleifrei		
städtisch	9,0		9,2	
außerstädtisch	5,6		6,1	
insgesamt	6,8		7,2	
CO ₂ -Emission (g/km)	164		173	
Tankinhalt ca. (l)		55		

*Wie bei jedem Pkw wird der Verbrauch in der Praxis je nach Fahrweise, technischem Zustand, nicht serienmäßigen An- und Aufbauten, der Straßenbeschaffenheit und örtlichen klimatischen Bedingungen von den nach der EG-Prüfnorm ermittelten Werten abweichen. Die Benutzung der Klimaanlage hat eine Steigerung des Kraftstoffverbrauchs zur Folge.

Die Angaben und Abbildungen in diesem Prospekt sind unverbindlich und stellen nur eine annähernde Beschreibung dar. Mitsubishi behält sich Änderungen des Liefergegenstandes gegenüber den Angaben und Abbildungen in diesem Prospekt, z. B. im Hinblick auf technische Daten, Konstruktion, Ausstattung, Material und äußeres Erscheinungsbild, vor, sofern die Änderung für den Kunden zumutbar und eine damit etwa verbundene Minderung des Wertes oder der Gebrauchstauglichkeit des Liefergegenstandes nicht erheblich ist. Farbabweichungen sind drucktechnisch bedingt.

Dieser Informationsprospekt ist eine Veröffentlichung der MMC Auto Deutschland GmbH in 65468 Trebur. Für weitere Informationen stehen Ihnen unsere Mitsubishi Vertragshändler gern zur Verfügung.

Ihre Check- liste.

Machen Sie Ihren eigenen
Countdown und sagen Sie bei
Ihrer Lieblingsfarbe „Stop!“.

Vor allem aber eine
Frage des persönlichen
Geschmacks. Darum können
Sie sich beim Space Star
innerhalb eines Spektrums von
acht Außenfarben entscheiden.

Farbe
ist Symbol und
Gefühl zugleich.



Venezia-Türkis



Azteken-Gold,
metallic



Haag-Silber,
metallic



Scandinavia-Blau,
metallic



Tornado-Rot



St. Moritz-Weiß



Lüttich-Grün,
metallic



Ionia-Blau

Bei den Farbfeldern handelt es sich nur um
Orientierungshilfen.
Bitte informieren Sie sich bei Ihrem Händler
oder durch die aktuelle Farbkarte.



Colt



Lancer Kombi



Carisma



Carisma Stufenheck



Galant



Galant Kombi



Space Star



Space Runner



Space Wagon



3000GT



Eclipse



Space Gear



L400 Kasten



Pajero



Pajero Sport



L200/Magnum



Händlernetz Innerhalb Deutschlands stehen Ihnen ca. 900 Mitsubishi Partner mit freundlichen und kompetenten Mitarbeitern zuverlässig mit Rat und Tat zur Seite.

Neuwagen-Garantiepaket Der ADAC bescheinigt den Mitsubishi Modellen regelmäßig eine geringe Reparaturanfälligkeit. Wir scheuen uns deshalb nicht, eine Fahrzeug- und Lackgarantie von 3 Jahren bis 100.000 km zu gewähren. Dank z. T. verzinkter Bleche und einer hochwertigen Hohlraumkonservierung gilt die Garantie gegen Durchrostern der Karosserie sogar für 6 Jahre.

Unsere Mobilitätsgarantie, der INTER-EURO SERVICE, sorgt 3 Jahre lang für schnelle und unbürokratische Hilfe im Pannfall – rund um die Uhr und in über 30 europäischen Ländern. Ein Anruf in der Notfall-Zentrale genügt, und schon erhalten Sie Unterstützung, z.B. in Form von Pannenhilfe, Abschleppdienst, Hotelunterbringung, Mietwagen, Reisekostenerstattung, Ersatzteilversand oder Fahrzeugrücktransport.

Anschluss-Garantiepaket Mit der Bauteile-Anschlussgarantie können Sie sich auch im 4. und 5. Jahr bis 150.000 km preiswert gegen außergewöhnliche Reparaturkosten absichern. Zweiter Bestandteil des Pakets ist eine 2-jährige Mobilitätsgarantie.

Original-Teile Begeben Sie sich vertrauensvoll in die Hände Ihres Mitsubishi Partners. Bei ihm erhalten Sie 1 Jahr Garantie auf Original-Teile und Werkstattleistung.

24-Stunden Teile-Service Ihr Mitsubishi Partner verfügt über ein umfangreiches Lager an Original-Teilen. Sollte er das benötigte Teil trotzdem einmal nicht vorrätig haben, so wird es am nächsten Tag geliefert. Dafür sorgen ein Zentrallager und unsere Regionaldepos.

Für den Austausch vieler Verschleißteile kalkuliert Ihr Mitsubishi Partner attraktive Komplettpreise. Dadurch kann er Ihnen schon im Voraus sagen, wie niedrig die Rechnung am Ende ausfällt.

Sonderwünsche Die Ausstattung Ihres Mitsubishi mit sinnvollem Zubehör wird Ihnen sicher nicht leicht fallen, denn die Auswahl an Original-Zubehör ist

Die hier abgebildeten Fahrzeuge geben eine Übersicht über die umfangreiche Mitsubishi Modellalette. Wir behalten uns optische Änderungen vor.

groß. Aber gleich, wie Ihre Entscheidung ausfällt, Sie erhalten immer hochwertige, auf Funktionalität und Haltbarkeit geprüfte Qualität. 1 Jahr Garantie – auch auf den Einbau bei Ihrem Mitsubishi Partner – sind deshalb selbstverständlich.

Sie können Ihr Auto natürlich gern **Finanzierung** bezahlen. Genauso gern nennen wir Ihnen aber auch die Vorteile von Leasing oder Finanzierung. Am besten, Sie sprechen darüber mit Ihrem Mitsubishi Händler, der Ihnen sofort ein konkretes, individuelles Angebot zu besonders günstigen Konditionen vermitteln kann. Dabei werden Sie feststellen, dass Sie mit Mitsubishi auch finanziell ausgezeichnet fahren.



Das All-Star-Team.



Spaß am Auto, Spaß in der Freizeit. Der Club Ralliart **Club Ralliart** mischt aus beidem ein erlebnisreiches und vielfältiges Programm. Neue Mitglieder sind herzlich willkommen. Nutzen Sie die Leistungen des Club Ralliart (Tel. 0 61 47/20 73 67 oder Fax 0 61 47/20 73 22).

Auf der CD-ROM sind jetzt ca. 30.000 Hotels aus 11 Ländern gespeichert. Die Einbindung **Hotelführer** von weiteren Informationen wie z.B. Feriengebiete und Freizeiteinrichtungen machen aus der CD-ROM ein Touristik-Informationssystem. Info erhalten Sie bei Ihrem Mitsubishi Händler oder direkt beim EHF-Verlag: (Telefon 0 70 42/83 42 11). Jetzt auch online <http://www.mitsubishi-hotelfuehrer.de>



Sie wünschen Prospekte? Oder möchten sofort die Adresse eines Händlers in Ihrer Nähe? Oder wollen sich ganz einfach und schnell über **Internet** Mitsubishi in Deutschland informieren? Kein Problem, im weltweiten Computernetz Internet sind alle Informationen über Mitsubishi sofort abrufbar. Unter der Adresse „<http://www.mitsubishi-motors.de>“ gelangen Sie schnell und einfach in die virtuelle Mitsubishi Welt. Und können per e-mail auch sofort Kontakt mit uns aufnehmen.



Abb.: Space Star 1300 GLX
ausgestattet mit: Reflektor-Nebelscheinwerfer-Set,
Chrom-Styling vorn und hinten, Dachspoiler,
Faltschiebedach Aero Top II, Leichtmetallräder 6 x 14



9/99 dh

Innovation in Bewegung