



# OUTLANDER PLUG-IN HYBRID SPIRIT

## SONDERMODELLE

Angaben zu Verbrauch, CO<sub>2</sub>-Emission und Effizienzklassen finden Sie auf der Prospektrückseite.



# ENERGIEGELADEN UND EFFIZIENT

MITSUBISHI MOTORS : ENGAGIERT IM SPORT



\* 5 Jahre Herstellergarantie bis 100.000 km bzw. 8 Jahre Herstellergarantie auf die Fahrbatterie bis 160.000 km,  
Details unter [www.mitsubishi-motors.de/herstellergarantie](http://www.mitsubishi-motors.de/herstellergarantie)

Weitere Lektüre finden Sie in unserer Broschüren-App.



MITSUBISHI MOTORS unterstützt die olympischen Disziplinen Handball und Basketball. Denn uns treibt dieselbe Leidenschaft für Leistung, Qualität und neue Herausforderungen an, die auch Sportler über sich hinauswachsen lässt. Diese Leidenschaft können Sie jetzt in den neuen Spirit Sondermodellen entdecken, z. B. im Outlander Plug-in Hybrid. Unser Plug-in Hybrid SUV, der technisch bestens aufgestellt ist, wird Sie nachhaltig begeistern. Mit ihm fahren Sie bis zu 54 km rein elektrisch und bis zu 800 km insgesamt<sup>1</sup>. Perfekt für Ihren Alltag.

Genießen Sie das elektrische Fahrgefühl, viel Platz und Komfort und das herausragende Allradsystem „Super All Wheel Control“. Dazu 5 Jahre Herstellergarantie\* und 8 Jahre Garantie auf die Fahrbatterie\*. All das macht ihn zu Europas meistverkauftem Plug-in Hybrid<sup>2</sup>. Erleben Sie ihn jetzt als Sondermodelle BASIS Spirit und PLUS Spirit mit umfangreicher Mehrausstattung.

1 | Mit einer Tankfüllung und voller Ladung der Batterie

2 | Quelle: European Alternative Fuels Observatory, [www.eafo.eu](http://www.eafo.eu) vom 11.12.2020



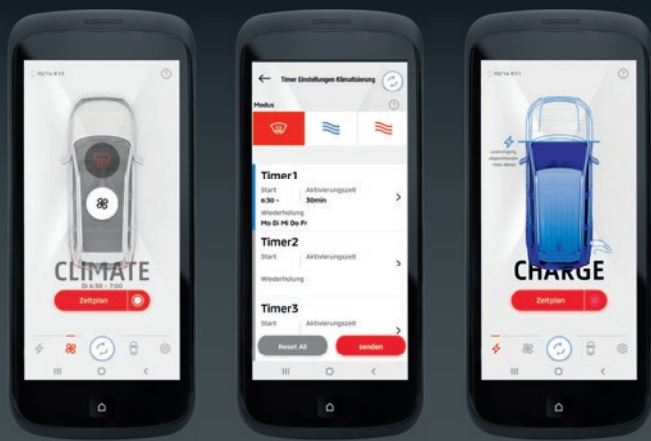
## OUTLANDER PLUG-IN HYBRID

BASIS SPIRIT

# Gut trainiert für Ihren Alltag

Der Outlander Plug-in Hybrid BASIS hat schon serienmäßig den Spirit eines Gewinners. Dafür sorgen u.a. 18" Leichtmetallfelgen, Bluetooth®-Schnittstelle mit Freisprecheinrichtung, elektrische Lendenwirbelstütze am Fahrersitz, elektronische Parkbremse, Infotainment-System mit 8" Touchscreen und Smartphone-Anbindung, Klimaautomatik (2 Zonen), Nebelscheinwerfer, Rückfahrkamera, Sitzheizung vorn, Tempoautomatik mit Geschwindigkeitsbegrenzer sowie 5 Jahre Herstellergarantie\* und 8 Jahre Garantie auf die Fahrbatterie\*. Das Sondermodell BASIS Spirit kann das noch toppen.

**Die Mehrausstattung des Outlander Plug-in Hybrid BASIS Spirit (zusätzlich zur Ausstattungsvariante BASIS):** u.a. 230-V-Steckdose in der 2. Sitzreihe und im Gepäckraum, elektrisch einstellbarer Fahrersitz, elektrische Standheizung, Mikrofaser-Kunstleder-Sitze, Remote App und TomTom®-Navigation



App Steuerung



Infotainment-System



Sitzheizung,  
Demonstrationsbild



230-Volt-Steckdose



**INKLUSIVE: Sondermodell-Mehrausstattungs-vorteil im Wert von 800 EUR<sup>3</sup>**

**Outlander Plug-in Hybrid BASIS Spirit**

2.4 Benziner 99 kW (135 PS) 4WD, Systemleistung 165 kW (224 PS)

**ab 42.990 EUR**

Unverbindliche  
Preiseempfehlung<sup>4</sup>

**- 5.750 EUR**

Mitsubishi  
Elektromobilitätsbonus<sup>5</sup>

**- 4.500 EUR**

Staatl.  
Innovationsprämie<sup>6</sup>

**ab 32.740 EUR**

(Rechnerischer Wert, es besteht kein  
Rechtsanspruch auf Gewährung des  
Umweltbonus. Der Umweltbonus endet mit Erschöpfung der bereit-  
gestellten Fördermittel.)

\* 5 Jahre Herstellergarantie bis 100.000 km bzw. 8 Jahre Herstellergarantie auf die Fahrbatterie bis 160.000 km,  
Details unter [www.mitsubishi-motors.de/herstellergarantie](http://www.mitsubishi-motors.de/herstellergarantie)

3 | Mehrausstattungs-vorteil gegenüber einem vergleichbar ausgestatteten Serienmodell 4 | Unverbindliche Preiseempfehlung der  
MMD Automobile GmbH, ab Importlager, zzgl. Überführungskosten, Metallic-, Perleffekt- und Premium-Metallic-Lackierung gegen Aufpreis.

5 | Hierin ist bereits der vom Automobilhersteller zu tragende Anteil am Umweltbonus enthalten. Genaue Bedingungen auf  
[www.elektro-bestseller.de](http://www.elektro-bestseller.de) 6 | Voraussetzung ist die Genehmigung des Förderantrags durch das BAFA.



OUTLANDER PLUG-IN HYBRID

PLUS SPIRIT

## Der perfekte Leistungsträger

Der Outlander Plug-in Hybrid PLUS Spirit gewinnt ganz schnell neue Fans für sich. Er basiert auf der Ausstattungsvariante PLUS und überzeugt mit vielen serienmäßigen Highlights, wie z. B. Ausparkassistent, beheizbarem Lenkrad, Bi-LED-Scheinwerfern, LED-Nebelscheinwerfern, Einparkhilfe vorn und hinten, elektrisch öffnender und schließender Heckklappe, Rückfahrkamera inkl. 360-Grad-Umgebungskameras und Totwinkelassistent. Aber er bringt als Sondermodell PLUS Spirit tatsächlich noch mehr starke Argumente mit.

**Die Mehrausstattung des Outlander Plug-in Hybrid PLUS Spirit (zusätzlich zur Ausstattungsvariante PLUS):** Dachhimmel in Schwarz, Dekorleisten in schwarzer Lasergravur-Optik mit silberfarbener Zierleiste, Sitzbezüge aus Premium-Leder in Kombination mit hochwertiger Ledernachbildung in Schwarz mit Keder und Kontrastnaht in Silber



Bi-LED-Scheinwerfer



Bedienschalter Allradmodi



Lenkradheizung, Demonstrationsbild



### INKLUSIVE: Sondermodell-Mehrausstattungs-vorteil im Wert von 200 EUR<sup>3</sup>

#### Outlander Plug-in Hybrid PLUS Spirit

2.4 Benziner 99 kW (135 PS) 4WD, Systemleistung 165 kW (224 PS)

**ab 47.490 EUR** Unverbindliche Preisempfehlung<sup>4</sup>

**- 5.750 EUR** Mitsubishi Elektromobilitätsbonus<sup>5</sup>

**- 4.500 EUR** Staatl. Innovationsprämie<sup>6</sup>

**ab 37.240 EUR** (Rechnerischer Wert, es besteht kein Rechtsanspruch auf Gewährung des Umweltbonus. Der Umweltbonus endet mit Erschöpfung der bereitgestellten Fördermittel.)

3 | Mehrausstattungs-vorteil gegenüber einem vergleichbar ausgestatteten Serienmodell 4 | Unverbindliche Preisempfehlung der MMD Automobile GmbH, ab Importlager, zzgl. Überführungskosten, Metallic-, Perleffekt- und Premium-Metallic-Lackierung gegen Aufpreis.

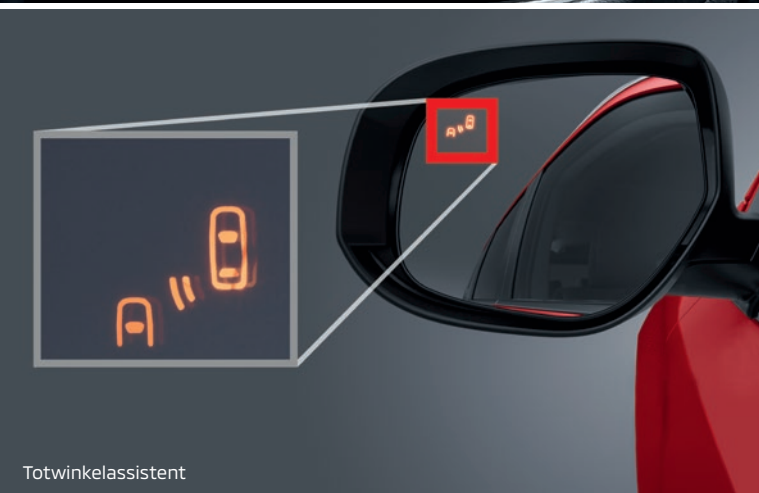
5 | Hierin ist bereits der vom Automobilhersteller zu tragende Anteil am Umweltbonus enthalten. Genaue Bedingungen auf [www.elektro-bestseller.de](http://www.elektro-bestseller.de) 6 | Voraussetzung ist die Genehmigung des Förderantrags durch das BAFA.



360-Grad-Umgebungskameras



Elektrisch öffnende Heckklappe, Demonstrationsbild



Totwinkelassistent



### Zubehör für Ihr Sondermodell

Erweitern Sie Ihren Outlander Plug-in Hybrid ganz nach Ihren persönlichen Anforderungen und Wünschen. Mit hochwertigem Zubehör aus unserem Programm, wie z.B. 20" Leichtmetallfelgen, Spoiler vorn, Seitenschweller-Set, Spoilerecken-Set hinten, Motorhauben-Schriftzug „Outlander“ in Schwarz.

Fragen Sie Ihren Mitsubishi Partner, er informiert Sie gerne über das umfangreiche Zubehörprogramm.

Ausstattung (Auszug)	BASIS Spirit	PLUS Spirit
<b>Sicherheit / Scheinwerfer / Leuchten</b>		
Airbags (Anzahl)	?	?
Akustisches Warnsignal (AVAS), abschaltbar	■	■
Allradantrieb „Super All Wheel Control“ (S-AWC), ohne mechanische Verbindung	■	■
Ausparkassistent (RCTA) / Totwinkelassistent (BSW)	— / —	■ / ■
Berganfahrhilfe (HSA) / Parkbremse, elektronisch inkl. Auto-Hold-Funktion	■ / ■	■ / ■
Einparkhilfe vorn und hinten	—	■
Elektronische Stabilitätskontrolle (MASC), abschaltbar und Traktionskontrolle (MATC)	■	■
Halogen-Projektionsscheinwerfer / Bi-LED-Scheinwerfer	■ / —	— / ■
ISOFIX-Kindersitzbefestigung 2. Sitzreihe, äußere Sitzplätze und Beifahrersitz	■	■
LED-Rückleuchten / LED-Blinkleuchten in den Außenspiegeln	■ / ■	■ / ■
LED-Tagfahrlicht, im Hauptscheinwerfer integriert / Scheinwerferreinigungsanlage	■ / ■	■ / ■
Lichtsensoren / Regensensoren	■ / ■	■ / ■
Nebelscheinwerfer / LED-Nebelscheinwerfer	■ / —	— / ■
Rückfahrkamera mit Hilfslinien / inkl. 360-Grad-Umgebungskameras mit dynamischen Hilfslinien	■ / —	■ / ■
<b>Außenausstattung</b>		
18" Leichtmetallfelgen	■	■
Dachreling in Silber / Dachspoiler in Wagenfarbe	■ / ■	■ / ■
Scheiben ab B-Säule stark abgedunkelt (Privacy Glass)	■	■
Seitenschweller-Zierleiste in Chrom-Optik	■	■
Unterschutz vorn und hinten in Silber	■	■
<b>Innenausstattung / Instrumentierung / Sitze</b>		
2. Sitzreihe im Verhältnis 60:40 geteilt neigungsverstellbar und umklappbar	■	■
Ablagefach für Ladekabel im Gepäckraumboden	■	■
Cockpitverkleidung in Klavierlack-Optik	■	■
Dachhimmel in Schwarz	—	■
Dekorleisten in Klavierlack-Optik mit silberfarbener Zierleiste / in schwarzer Lasergravur-Optik mit silberfarbener Zierleiste	■ / —	— / ■
Energieeffizienzanzeige	■	■
Fahrersitz elektrisch einstellbar / Fahrersitz mit elektrisch einstellbarer Lendenwirbelstütze	■ / ■	■ / ■
Gepäckraumabdeckung, verstell- und herausnehmbar	■	■
Lenkrad in Leder <sup>7</sup> / Lenkrad beheizbar	■ / —	■ / ■
Mittelarmlehne vorn, mit großem Deckelfach / in der 2. Sitzreihe	■ / ■	■ / ■
Multifunktionslenkrad / Schaltwippen am Lenkrad zur Einstellung der Rekuperation	■ / ■	■ / ■
Sitzbezüge Mikrofaser-Kunstleder / Premium-Leder in Kombination mit hochwertiger Ledernachbildung	■ / —	— / ■
Sitzheizung vorn, 2-stufig	■	■
<b>Elektrische Ausstattung</b>		
12-V-Anschluss in der Mittelkonsole / 230-V-Steckdose in der 2. Sitzreihe und im Gepäckraum	■ / ■	■ / ■
Außenspiegel elektrisch einstell-, beheiz- und anklappbar	■	■
ECO-Mode-Funktion, zuschaltbar	■	■
Heckklappe elektrisch öffnend und schließend	—	■
Scheibenheber vorn und hinten, elektrisch, mit Einklemmschutz und One-Touch-Funktion bei Bedienung von der Fahrerseite	■	■
Schnellladeanschluss / Ladekabel, 5 m (230 V, 10 A)	■ / ■	■ / ■
Smart-Key-System (schlüsselloses Zugangssystem) inkl. Start-Stopp-Knopf	■	■
Tempoautomatik mit Geschwindigkeitsbegrenzer	■	■
<b>Klimatisierung / Audio- und Kommunikationssysteme</b>		
Bluetooth®-Audioschnittstelle / Bluetooth®-Schnittstelle mit Freisprecheinrichtung	■ / ■	■ / ■
Digitaler Radioempfang (DAB+) / USB-Audioschnittstelle	■ / ■	■ / ■
Klimaautomatik (2 Zonen) inkl. Ausströmer in der 2. Sitzreihe	■	■
Lautsprecher (Anzahl)	6	6
Smartphone Link Display Audio II (SDA II): TomTom®-Navigationssystem mit Smartphone-Anbindung, unterstützt Android Auto™ <sup>8</sup> und Apple CarPlay <sup>9</sup> , 8" Touchscreen und Radio	■	■
Warmwasser-Standheizungssystem, elektrisch / Mitsubishi Remote System (App)	■ / ■	■ / ■

7 | Leder in Kombination mit hochwertiger Ledernachbildung 8 | Android Auto ist eine Marke von Google LLC.  
9 | Apple CarPlay ist eine in den USA und weiteren Ländern eingetragene Marke der Apple Inc.

■ Serienausstattung  
— Nicht verfügbar

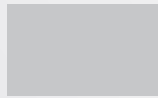


Die Qualität und die Zuverlässigkeit unserer Fahrzeuge ermöglichen Ihnen lange Freude mit Ihrem neuen Mitsubishi. Für den Fall, dass doch mal etwas passiert, verfügen alle Neuwagen von MITSUBISHI MOTORS in Europa über eine 5 Jahre Herstellergarantie bzw. 8 Jahre Herstellergarantie auf die Fahrbatterie\*. Sollten doch einmal Probleme mit Ihrem Fahrzeug auftreten, kümmern wir uns darum – schnell, unkompliziert, zuverlässig. Details unter [www.mitsubishi-motors.de/garantie/herstellergarantie](http://www.mitsubishi-motors.de/garantie/herstellergarantie)

## FARBEN



Anden-Weiß



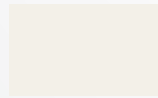
Sterling-Silber  
Metallic



Platinum-Grau  
Metallic



Granit-Braun  
Metallic



Perlmutter-Weiß  
Perleffekt



Rubin-Schwarz  
Perleffekt



Panther-Schwarz  
Perleffekt



Dynamik-Rot  
Premium-Metallic<sup>10</sup>

Die abgebildeten Karosieriefarben können Unterschiede zu den erhältlichen Originalfarben aufweisen. Metallic- und Perleffekt-Lackierung gegen Aufpreis von 790 EUR bzw. Premium-Metallic-Lackierung gegen Aufpreis von 990 EUR.

Durch den europaweiten Vertrieb unserer Fahrzeuge können sich Ausstattungsdetails länderspezifisch unterscheiden. Die Abbildungen in diesem Prospekt zeigen teilweise Ausstattungsmerkmale/-kombinationen oder Zubehörteile, die in Deutschland nicht verfügbar oder nur gegen Aufpreis lieferbar sind.

Die Angaben und Abbildungen in diesem Prospekt sind unverbindlich und stellen nur eine annähernde Beschreibung dar. MITSUBISHI MOTORS und MMD Automobile GmbH behalten sich Änderungen des Liefergegenstandes gegenüber den Angaben und Abbildungen in diesem Prospekt vor, z.B. im Hinblick auf technische Daten, Ausstattungen, Material und äußeres Erscheinungsbild, sofern die jeweilige Änderung für den Kunden zumutbar und eine damit verbundene Minderung des Wertes oder der Gebrauchstauglichkeit des Liefergegenstandes nicht erheblich ist. Farbabweichungen sind drucktechnisch bedingt. Druckfehler, Irrtümer und Änderungen vorbehalten. Für weitere Informationen stehen Ihnen die Mitsubishi Handelspartner gerne zur Verfügung.

### NEFZ (Neuer Europäischer Fahrzyklus) Messverfahren ECE R 101

**Outlander Plug-in Hybrid** Gesamtverbrauch: Stromverbrauch (kWh/100 km) kombiniert 14,8. Kraftstoffverbrauch (l/100 km) kombiniert 1,8. CO<sub>2</sub>-Emission (g/km) kombiniert 40. Effizienzklasse A+. Die tatsächlichen Werte zum Verbrauch elektrischer Energie/Kraftstoff bzw. zur Reichweite hängen ab von individueller Fahrweise, Straßen- und Verkehrsbedingungen, Außentemperatur, Klimaanlageinsatz etc., dadurch kann sich die Reichweite reduzieren.

Die Werte wurden entsprechend neuem WLTP-Testzyklus ermittelt und auf das bisherige Messverfahren NEFZ umgerechnet.

Die angegebenen Werte wurden nach den vorgeschriebenen Messverfahren VO (EG) 715/2007, VO (EU) 2017/1151 (für Benzin- und Dieselfahrzeuge) bzw. ECE R 101 (für Elektro- und Hybridfahrzeuge) unter Berücksichtigung des in Übereinstimmung mit dieser Vorschrift festgelegten Fahrzeugleergewichts ermittelt. **Zusätzliche Ausstattungen, Zubehör (Umbauten, Anbauteile, Felgen etc.), Wetterbedingungen und Fahrweise können zu höheren als den angegebenen Verbrauchs- sowie CO<sub>2</sub>-Werten führen.**

### Hinweis nach Richtlinie 1999 / 94 / EG

Der Kraftstoffverbrauch und die CO<sub>2</sub>-Emissionen eines Fahrzeugs hängen nicht nur von der effizienten Ausnutzung des Kraftstoffs durch das Fahrzeug ab, sondern werden auch vom Fahrverhalten und von anderen nichttechnischen Faktoren beeinflusst. CO<sub>2</sub> ist das für die Erderwärmung hauptsächlich verantwortliche Treibhausgas. Ein Leitfaden über den Kraftstoffverbrauch und die CO<sub>2</sub>-Emissionen aller in Deutschland angebotenen neuen Personenkraftfahrzeugmodelle ist unentgeltlich an jedem Verkaufsort in Deutschland erhältlich, an dem neue Personenkraftfahrzeuge ausgestellt oder angeboten werden.

\* 5 Jahre Herstellergarantie bis 100.000 km bzw. 8 Jahre Herstellergarantie auf die Fahrbatterie bis 160.000 km, Details unter [www.mitsubishi-motors.de/herstellergarantie](http://www.mitsubishi-motors.de/herstellergarantie)

10 | Innovative 4-Schicht-Lackierung

Ihr Mitsubishi Handelspartner

Veröffentlichung von  
**MITSUBISHI MOTORS in Deutschland**,  
vertreten durch die MMD Automobile GmbH,  
Emil-Frey-Straße 2, 61169 Friedberg  
[www.mitsubishi-motors.de](http://www.mitsubishi-motors.de)  
Alle Rechte vorbehalten  
Mitsubishi Infoline 0800 2121888