



SHIFT\_

# NISSAN MURANO





## ALLES IN EINEM NISSAN MURANO

DER NISSAN MURANO IST EIN CROSSOVER PAR EXCELLENCE, INSPIRIERT DURCH NEUES DENKEN: ER VEREINT ELEGANZ MIT KÜHNEM DESIGN, AGILITÄT MIT KOMPROMISSLOSEM LUXUS.

ER BIETET IHNEN EINE ANSPRUCHSVOLLERE, ANREGENDERE UND ABWECHSLUNGSREICHERE WEISE, DAS LEBEN ZU GENIESSEN.

### DESIGN

AUSSENDESIGN	4
INNENDESIGN	14

### TECHNOLOGIE UND LEISTUNG

MULTIFUNKTIONS-FAHRDATEN	18
DYNAMIK	20
OPTIMIERTER MOTOR	22
AGILITÄT UND STABILITÄT	24
SICHERHEIT	26
ANSPRECHENDES HANDLING	28
AUDIO/SAT-NAV/ KOMMUNIKATION	30
STAUARAUM	32

### STYLING UND ZUBEHÖR

ZUBEHÖR	34
FARBEN UND POLSTER	36
WIE WIR DENKEN	38





4  
DESIGN

## STARTEN SIE DURCH

### **GESCHMEIDIG. SINNLICH. ATHLETISCH.**

Der MURANO ist ein wahres Alphatier. Das merkt jeder, der einmal in ihm Platz nimmt: Seine beeindruckende Kraft und seine Anmut lassen einen nicht mehr los.

5  
AUSSENDESIGN



**MUT ZUR**  
INDIVIDUALITÄT



6  
DESIGN

7  
AUSSENDESIGN

[Inhalt](#) | [Aussendesign](#) | [Innendesign](#) | [Technologie und Leistung](#) | [Styling und Zubehör](#)

[Druck](#) | [Schließen](#)

[Seite 1](#) | [Seite 2](#) | [Seite 3](#) | [Seite 4](#) | [Seite 5](#)



# STRASSENKÜNSTLER



8  
DESIGN

9  
AUSSENDESIGN

[Inhalt](#) | [Aussendesign](#) | [Innendesign](#) | [Technologie und Leistung](#) | [Styling und Zubehör](#)

[Druck](#) | [Schließen](#)

[Seite 1](#) | [Seite 2](#) | [Seite 3](#) | [Seite 4](#) | [Seite 5](#)



# STANDFEST UND DENNOCH LEICHTFÜSSIG



10  
DESIGN

11  
AUSSENDESIGN

[Inhalt](#) | [Aussendesign](#) | [Innendesign](#) | [Technologie und Leistung](#) | [Styling und Zubehör](#)

[Druck](#) | [Schließen](#)

[Seite 1](#) | [Seite 2](#) | [Seite 3](#) | [Seite 4](#) | [Seite 5](#)





## **STRASSEN NEHMEN, DIE MAN FRÜHER GEMIEDEN HAT**

**DER MURANO PASST SICH AN. IHRER FAHRWEISE UND DEN STRASSENVERHÄLTNISSEN.** Dank geschwindigkeitsabhängiger Servolenkung meistert er selbst engste Kurven vollkommen mühelos. Sein verbessertes Fahrwerk reduziert die Wankneigung und lässt auch ungleichmäßige Wege eben wirken.

12  
DESIGN

13  
AUSSENDESIGN

[Inhalt](#) | [Aussendesign](#) | [Innendesign](#) | [Technologie und Leistung](#) | [Styling und Zubehör](#)

[Druck](#) | [Schließen](#)

[Seite 1](#) | [Seite 2](#) | [Seite 3](#) | [Seite 4](#) | [Seite 5](#)





# DER MURANO WEISS, WAS SIE SICH WÜNSCHEN

**EINE FREUNDLICHE BEGRÜSSUNG IST GUT  
FÜR DIE SEELE.** Nach dem Entriegeln der Türen wird der  
Innenraum des MURANO in einem warmen Farbton beleuchtet.

14  
DESIGN

15  
INNENDESIGN





## EINSTEIGEN UND GENIESSEN

**EIN AUTO MIT EDELEM CHARAKTER.** Aluminium, Leder und Chromverkleidungen sowie das große zweiteilige Schiebedach verleihen dem MURANO ein modernes, luxuriöses Ambiente.





## EINFACH GENIAL

WIR GESTALTEN DEN ALLTAG GERNE ATTRAKTIVER. DESHALB WIRD DER MOTOR NICHT MIT EINEM ZÜNDSCHLÜSSEL GESTARTET, SONDERN PER KNOPFDRUCK. DIE INSTRUMENTE WERDEN BEIM ANLASSEN FARBIG BELEUCHTET. DIE BEDIENELEMENTE SIND NICHT NUR BENUTZERFREUNDLICH GESTALTET UND ANGEORDNET, SIE SEHEN AUCH KLASSE AUS UND FÜHLEN SICH GUT AN. EINFACH EIN BESONDERES ERLEBNIS.



**ÜBER DEN DINGEN.** Im MURANO fühlt sich der Fahrer wie ein VIP. Das Cockpit besticht durch hochwertiges und präzise genähtes Leder sowie edle Aluminium- und Metallic-Verzierungen. Ebenso überzeugt die bedienerfreundliche Ausstattung. In bequemer Reichweite befinden sich unter anderem mehrere Getränkehalter in unterschiedlicher Größe, praktische Staufächer und ein Sonnenbrillenhalter.



# SCHÖN GEMACHT

DAS ZUSAMMENSPIEL DER WEICHEN LINIENFÜHRUNG UND DER GESCHMEIDIGEN KANTEN LÄSST DEN MURANO ELEGANT UND DENNOCH MARKANT WIRKEN. DIE KÜHNE, KLAR GEZOGENE LINIE, DIE VON DEN MODERNEN PROJEKTORSCHNITZERN ÜBER DAS DACH BIS HIN ZU DEN HECKLEUCHTEN REICHT, VERLEIHT DEM MURANO SEINE ELEGANZ.



## KLARE SICHT.

Die Projektorscheinwerfer, jeweils aus einem einzelnen Reflektor und einer hocheffizienten Bi-Xenon-Lampe bestehend, ermöglichen eine perfekte Ausleuchtung.



## DESIGNSPRACHE.

Das ausgewogene, dynamische Erscheinungsbild des MURANO wird durch eine Mischung aus schwingvollen großen Flächen und energischen abgerundeten Kanten erreicht. 18-Zoll-Leichtmetallräder in Radhäusern mit geringem Karosserietüberhang sorgen für einen kraftvollen, stabilen Auftritt.



## DEUTLICHES SIGNAL.

Die Heckleuchten sind in die Seitenpartie des MURANO herumgezogen. Und das nicht nur als Showeffekt: Durch hocheffiziente LEDs sind die Leuchten deutlich zu erkennen, selbst aus großer Entfernung.



#### TECHNOLOGIE UND LEISTUNG

##### BENZINER

###### 3,5-LITER-V6-MOTOR

- Max. Leistung: 256 PS (188 kW)
- Max. Drehmoment: 334 Nm bei 4.400 min<sup>-1</sup>
- C-VTC (Continual Valve Timing Control)
- NICS (NISSAN variable Induction Control System)
- VDC-Sensor
- ALL MODE 4x4-i<sup>®</sup>

##### DIESEL

###### 2,5-LITER-4-ZYLINDER-REIHENMOTOR

- Max. Leistung: 190 PS (140 kW)
- Max. Drehmoment: 450 Nm bei 2.000 min<sup>-1</sup>
- Kraftstoffverbrauch: kombiniert 8,0 l/100 km
- CO<sub>2</sub>-Emissionen: kombiniert 210 g/km
- DPF und NO<sub>x</sub>-Katalysator
- ALL MODE 4x4-i<sup>®</sup>

#### DIREKTE REAKTION. PERFEKTES BEHERRSCHEN.

Das haben wir uns bei der Entwicklung des MURANO als oberstes Ziel gesetzt. Denn er sollte in allen Situationen einfach zu beherrschen sein. Deshalb spricht die Lenkung beim Einparken auch besonders leicht an. Steigt die Geschwindigkeit, nimmt auch ihre Stabilität zu.

Sein Dieselmotor bietet mit seinen 190 PS (140 kW) eine sanfte Beschleunigung und ist dabei extrem leise. Ausgestattet mit 6-Gang-Automatikgetriebe, reagiert er sofort, aber so sanft, dass Sie immer und überall stressfrei unterwegs sind. Und das Ergebnis? 100 % Kraft. 100 % Entspannung.

#### INTELLIGENTER ALLRADANTRIEB.

Das ALL MODE 4x4-i<sup>®</sup> System meistert selbst besonders schwierige Situationen. Es erkennt den Untergrund, auf dem Sie fahren, und überträgt das entsprechende Drehmoment auf jedes Rad einzeln. Das verspricht optimales Handling und jederzeit die richtige Bodenhaftung.

\*Kraftstoffverbrauch der Motorisierungen: kombiniert 10,6–8,0 l/100 km; CO<sub>2</sub>-Emissionen: kombiniert 248–210 g/km (Messverfahren gem. EU-Norm).



## JEDE MINUTE GENIESSEN

DER MURANO ERZEUGT VERTRAUEN.  
ER BIETET DIE BESSERE SICHT  
EINER ERHÖHTEN SITZPOSITION  
SOWIE DIE AGILITÄT UND STABILITÄT  
EINER LIMOUSINE.





## UNGETRÜBTES, RUHIGES FAHRVERGNÜGEN

WAS NÜTZT EINE  
VERWINDUNGSSTEIFERE  
KAROSSERIE? ODER MEHR  
SCHALLDÄMMUNG?  
SIE REDUZIEREN DIE VIBRATIONEN  
SOWIE DIE ABROLL- UND  
WINDGERÄUSCHE. DAMIT SIE UND  
IHRE PASSAGIERE AM ENDE DER  
REISE ENTSPANNT ANKOMMEN.

**GERÄUSCHBEKÄMPFUNG BEGINNT AUF  
BODENNIVEAU:** Selbst der Unterboden des MURANO  
ist aerodynamisch geformt. Der verbesserte Luftstrom unter  
dem Fahrzeug spart nicht nur Kraftstoff, sondern sorgt auch  
für mehr Stabilität und einen geringeren Geräuschpegel.

**HOHE ELASTIZITÄT:** Dank über 1.000 gespeicherten  
Fahrzeuggeschwindigkeits- und Drehzahlkurven wählt das  
CVT-Automatikgetriebe des MURANO (nur beim MURANO  
Benziner) für jede Straße den richtigen Gang. Gangwechsel  
und Beschleunigungsvorgänge erfolgen ruckfrei und  
kraftstoffsparender.

**BEI GERINGER GESCHWINDIGKEIT AGIL – BEI  
HOHER GESCHWINDIGKEIT STABIL:** Der MURANO  
bietet eine leicht zu bedienende Servolenkung.  
Die Lenkunterstützung nimmt bei niedriger Geschwindigkeit  
zu und mit zunehmendem Tempo wieder ab. Fahrmanöver in  
der Stadt erfordern damit kaum Kraftanstrengung und  
Spurwechsel auf der Autobahn laufen noch kontrollierter und  
präziser ab.



DAS ALL MODE 4X4-I® SYSTEM DES MURANO IST EIN WERTVOLLES AUSSTATTUNGSMERKMAL FÜR IHRE SICHERHEIT. SEINE HAUPTFUNKTION IST DIE GETRENNTE UND EFFEKTIVE VERTEILUNG DES BENÖTIGTEN DREHMOMENTS AUF DIE EINZELNEN RÄDER. DIE AGILITÄT UND DYNAMIK DES ESP ERGÄNZT DAS ALL MODE 4X4-I® SYSTEM ZUSÄTZLICH. DIESE TECHNISCHE RAFFINESSE SORGT FÜR EIN OPTIMALES FAHRVERHALTEN.

## ALLES, WAS SIE HOFFENTLICH NIEMALS BRAUCHEN WERDEN



**ALLES UNTER KONTROLLE:** Dank ALL MODE 4x4-I® System und elektronischem Stabilitätsprogramm ESP müssen Sie sich vor schwierigen Kurven nicht fürchten. ABS und zusätzliche Sensoren überwachen außerdem alles Wichtige und stellen als Teil des Allradantriebssystems sicher, dass die Lenkung Ihres MURANO genau das macht, was Sie ihr sagen.

**HART UND WEICH:** Durch hochfesten Stahl ist der MURANO außergewöhnlich robust. Im Innern federn Airbags einen Aufprall ab. Selbst die Sicherheitsgurte sind auf hohen Komfort ausgelegt, ohne dass Abstriche bei ihrer Schutzfunktion gemacht wurden.

**SICHERER BREMSEN:** Der Bremsassistent erkennt eine Notbremsung und aktiviert automatisch die maximale Bremskraft. Durch die elektronische Bremskraftverteilung EBD wird die Bremskraft entsprechend der Gewichtsverteilung des MURANO auf die Vorder- und Hinterachse verteilt. Damit Sie nicht ins Rutschen kommen, sondern noch lenken können, verhindert das ABS ein Blockieren der Räder.



## BEQUEM UND KOMFORTABEL

DIE SITZE SIND AUFWÄNDIG GEPOLSTERT UND BIETEN HOHEN KOMFORT. ALLE RÜCKENLEHNEN LASSEN SICH INDIVIDUELL VERSTELLEN. ANGENEHMES NATÜRLICHES LICHT DURCHFLUTET DEN INNENRAUM, WÄHREND FRISCHE LUFT AUF DIE TEMPERATUR GEWÄRMT ODER GEKÜHLT WIRD, DIE SIE WÜNSCHEN.



**AUFATMEN:** Die Zwei-Zonen-Klimaautomatik bietet zahlreiche Vorteile: Sie erreicht schneller die gewünschte Temperatur und hält sie konstant. Für bessere Luft, die leise und gleichmäßig im Innenraum verteilt wird.

**AUF KNOPFDRUCK:** Der Motor lässt sich per Knopfdruck starten und stoppen. Zudem können Sie Fahrersitz, Lenkrad und Außenspiegel in Ihre Idealposition bringen – durch einfaches Drücken einer Taste am Schlüssel oder am Griff der Fahrertür.

### NOCH MEHR TECHNIK, DIE DAS LEBEN LEICHTER MACHT:

- Dank Spracherkennung können Sie das Navigations- und Audiosystem einfach mit Ihrer Stimme steuern.
- Die Zwei-Zonen-Klimaautomatik erlaubt getrennte Einstellungen für Fahrer- und Beifahrerseite.
- Bordcomputer mit zahlreichen Funktionen, darunter die verbleibende Reichweite mit der aktuellen Tankfüllung und Warnung bei Glättegefahr.
- Tasten am Lenkrad für Tempomat, Audio- und Navigationssystem und Bluetooth®-Schnittstelle\*.

\*Bitte erfragen Sie kompatible Mobiltelefone bei Ihrem NISSAN Händler.





**VORNE ALLES KLAR:** Die Satellitennavigation leitet Sie durch über 40 Länder. Die Anweisungen sind in sieben Sprachen verfügbar. Über den Multifunktionsschalter sowie die Tasten am Lenkrad lässt sich das System sehr leicht bedienen. NISSAN Connect Premium bietet ein 7"-Touchpanel mit hoher Auflösung, DVD-Spieler, Festplatte und Musikserver. Durch die gleichzeitige Darstellung einer Karten- und Kreuzungsansicht hilft es bei der Wahl der richtigen Spur oder Abbiegung.

**DURCHDACHTER WOHLKLANG:** Die moderne Audioanlage bietet einen CD-Spieler mit MP3- und WMA-Kompatibilität. Die Bluetooth®-Freisprecheinrichtung kann das gesamte Telefonbuch Ihres Handys in einem Ladevorgang speichern.

**SURROUND-SOUND:** Das Bose®-Soundsystem bietet elf gezielt platzierte Lautsprecher in HiFi-Qualität, sodass Sie Ihre Lieblingsmusik mit optimalem Sound abspielen können.

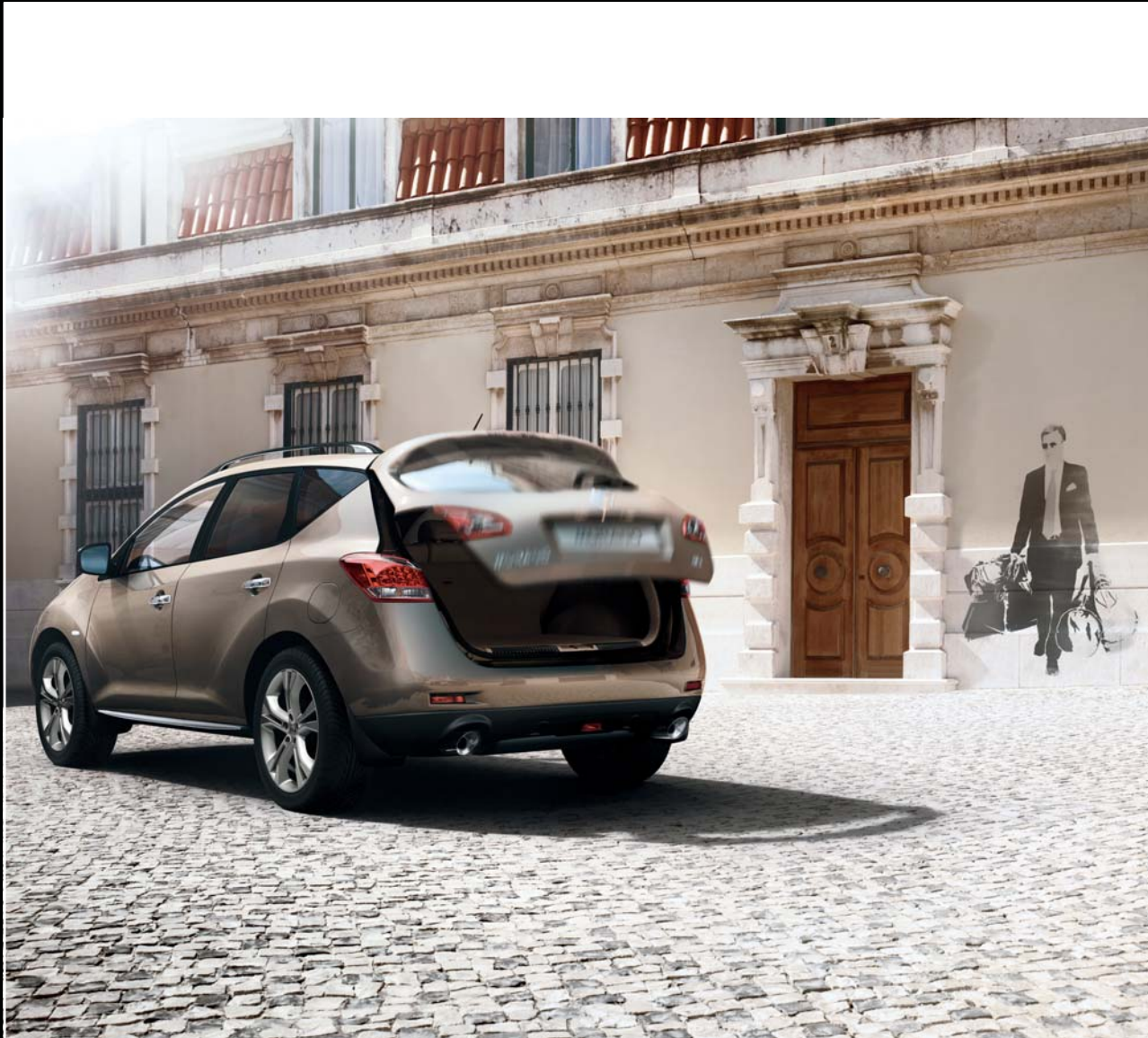
**HINTEN ALLES KLAR:** Nach Einlegen des Rückwärtsgangs wird auf dem 7"-Farbmonitor der Bereich hinter dem Fahrzeug angezeigt. Außerdem erscheint dort die Breite des MURANO im Verhältnis zur angesteuerten Parklücke und die endgültige Parkposition bei Fortsetzung des eingeschlagenen Wegs. Bei Versionen mit Zusatzausstattung zeigt eine zweite Kamera im rechten Außenspiegel noch den Randstein auf der Beifahrerseite an.

## ALLES GRIFFBEREIT



DAS NAVIGATIONS- UND DAS AUDIOSYSTEM DES MURANO SIND AUF DEM NEUESTEN STAND DER TECHNIK, UMFASSEND AUSGESTATTET UND IN DER BEDIENUNG KINDERLEICHT. DAS ZENTRALE BEDIENELEMENT UND DIE UMLIEGENDEN TASTEN ERMÖGLICHEN EINE EINFACHE, INTUITIVE STEUERUNG. SCHON NACH KURZER ZEIT WERDEN SIE DIE SYSTEME ROUTINIERT BEDIENEN.





**KEIN PROBLEM MEHR**, auch wenn man die Hände voll hat. Über eine Taste neben dem Fahrersitz oder am Schlüssel wird die Heckklappe automatisch geöffnet bzw. geschlossen. Ein Einklemmschutz sorgt dafür, dass weder Finger noch Gepäckstücke eingeklemmt werden. Die im Verhältnis 60:40 geteilte Rückbank lässt sich über einen Hebel im Gepäckraum teilweise oder ganz umlegen.

**PER TASTENDRUCK** werden die Rücksitze elektrisch umgelegt oder hochgeklappt.

**GUT SORTIERT:** Für Ordnung im Gepäckraum sorgt ein übersichtliches Ladungstrennsystem. So ist auch der Transport von nassen oder schmutzigen Gegenständen, wie z. B. Wanderschuhen, kein Problem. Die verschmutzten Gegenstände können getrennt vom restlichen, sauberen Gepäck aufbewahrt werden und der Boden kann anschließend problemlos gereinigt werden.

## LÖSUNGEN, WENN MAN VIEL ZU TRANSPORTIEREN HAT

DER MURANO KANN SICH IN SEKUNDENSCHNELLE UND IM HANDUMDREHEN IN EINEN PRAKTISCHEN TRANSPORTER VERWANDELN.



## ZUBEHÖR



- 1) Textil-Fußmatten, Velours, schwarz, Satz à 4 Stück
- 2) Textil-Fußmatten, Velours, beige, Satz à 4 Stück
- 3) Gummi-Fußmatten, schwarz, Satz à 4 Stück
- 4) Basis-Querträger, Aluminium, für die Dachreling zur Aufnahme von Ski-/Snowboard- oder Fahrradträger
- 5) Easy Media und DVD-Player für die Rücksitze, Monitore integriert in die vorderen Kopfstützen
- 6) Einstiegleisten mit beleuchtetem MURANO Schriftzug für die vorderen Türeinstiege
- 7) Styling-Element Unterfahrschutz, hinten



34  
STYLING UND ZUBEHÖR

GESTALTEN SIE IHREN PERSÖNLICHEN MURANO

## SCHWER ZU VERBESSERN, LEICHT ZU ERGÄNZEN

GESTALTEN SIE DEN MURANO GANZ NACH IHREM GESCHMACK. DANK UNSERES VIELFÄLTIGEN ANGEBOTS AN ZUBEHÖR KÖNNEN SIE DEN KOMFORT DES MURANO ERHÖHEN ODER IHM EINFACH EINE GANZ INDIVIDUELLE NOTE VERLEIHEN. HIER NUR EINIGE IDEEN.

- |   |  |
|---|--|
| 8) 20"-Leichtmetallfelgen, werkseitig bei Executive | 10) Schwellerrohre, Edelstahl, mit integrierten Bodenstrahlern, Satz à 2 Stück |
| 9) Spiegelkappen in Chrom-Optik                     | 11) Styling-Element Unterfahrschutz, vorne (nur Diesel)                        |



35  
ZUBEHÖR

## FARBEN

### GANZ NACH IHRER COULEUR



Copper (M) - **CAB**  
Metallic



Dark Metallic Grey - **KAD**



Haptic Blue (M) - **RAQ**  
Metallic



Brilliant White (M) - **QAB**  
Metallic



New Silver (M) - **K23**  
Metallic



Black (S) - **KH3**  
Solid

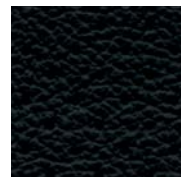


New Merlot - **NAB**  
Pearl

NISSANs Kratzschutzlack ist eine buchstäblich glänzende Idee. Durch spezielle hochelastische Kunstharze in der klaren oberen Lackschicht kann der Lack Schäden, die durch die Bürsten von Autowaschanlagen entstehen, oder sonstige feine Oberflächenkratzer selbst reparieren. Spätestens nach einer Woche glänzt der MURANO wieder wie neu.

## POLSTER

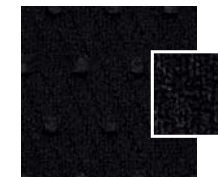
### DEN TON ANGEBEN



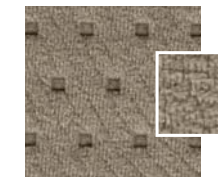
**LEDERBEZÜGE IN SCHWARZ**  
für alle Karosseriefarben erhältlich



**LEDERBEZÜGE IN BEIGE**  
für alle Karosseriefarben erhältlich



**INNENVERKLEIDUNG SCHWARZ**



**INNENVERKLEIDUNG BEIGE**

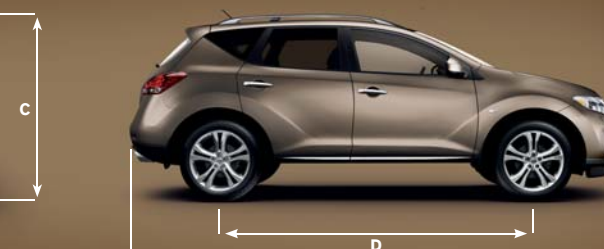
### INNENVERKLEIDUNG

FARBEN	Leder, schwarz	Leder, beige
CAB Copper - M	•	•
KAD Dark Metallic Grey	•	•
RAQ Haptic Blue - M	•	•
QAB Brilliant White - M	•	•
K23 New Silver - M	•	•
KH3 Black - S	•	•
NAB New Merlot - Pearl	•	•

### ABMESSUNGEN



**A:** Gesamtlänge: 4,86 m  
**B:** Gesamtbreite: 1,885 m



**C:** Gesamthöhe: 1,72 m  
**D:** Radstand: 2,825 m

FARBEN UND POLSTER



## UNSER ANTRIEB SIND SIE!

Sie beflügeln unsere Fantasie. Sie inspirieren uns zu neuen Ideen. Sie lassen uns in neue Richtungen denken und innovativ sein. Für uns bei NISSAN bedeutet Innovation nicht einfach nur neue Extras und Erweiterungen – für uns heißt Innovation Grenzüberschreitung, um den Status quo der Zukunft neu zu erfinden. Darum entwickeln wir unerwartete Lösungen, die so kühn und pragmatisch wie Ihre Wünsche sind. Wir bei NISSAN entwickeln Fahrzeuge, Zubehör und Dienstleistungen, die den Rahmen des Bekannten sprengen – und bauen praktische Autos, die aufregend sind, und aufregende Autos, die praktisch sind. Damit für Sie jeder gefahrene Kilometer ein Vergnügen ist.



### DER NISSAN MURANO BIETET IHNEN:

- 3 JAHRE GARANTIE ODER 100.000 KM
- 12 JAHRE GARANTIE GEGEN DURCHROSTUNG
- 20.000 KM ODER 12 MONATE WARTUNGSINTERVALLE





Nissan. Innovation that excites.

[www.nissan.de](http://www.nissan.de)  
[www.nissan.at](http://www.nissan.at)

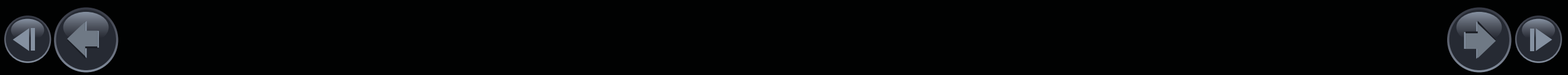


**JETZT „MY NISSAN“-APP KOSTENLOS HERUNTERLADEN!**

Wir haben alles darangesetzt, dass diese Broschüre zum Zeitpunkt des Drucks (Juli 2012) inhaltlich richtig ist. NISSAN Europe ist um die ständige Weiterentwicklung seiner Produkte bemüht und behält sich deshalb das Recht vor, die in dieser Broschüre angegebenen Spezifikationen und abgebildeten Fahrzeuge jederzeit zu ändern. NISSAN Händler werden so schnell wie möglich über solche Änderungen informiert. Aktuelle Informationen erhalten Sie von Ihrem NISSAN Händler. Aufgrund drucktechnischer Beschränkungen können die in dieser Broschüre abgebildeten Farben geringfügig von den tatsächlichen Farbtönen des Lackes oder der Innenausstattungsmaterialien abweichen. Die in dieser Broschüre abgebildeten Fahrzeuge enthalten teilweise Farben, Polsterstoffe und Ausstattungsmerkmale, die in Deutschland und Österreich nicht erhältlich sind. Darüber hinaus sind die in dieser Broschüre beschriebenen Ausstattungsmerkmale ausstattungsabhängig; die genauen Spezifikationen und Verfügbarkeiten der einzelnen Ausstattungsvarianten entnehmen Sie bitte der Preisliste oder fragen Sie Ihren NISSAN Händler. Alle Rechte vorbehalten. Der Nachdruck oder die Vervielfältigung, auch auszugsweise, ist ohne vorherige schriftliche Zustimmung von NISSAN Europe verboten. Kundenbetreuung in Österreich: Telefon +43 (0) 1 90 877 762. Kunden in Deutschland erhalten Informationen zur kostenlosen Rückgabe ihres Altfahrzeugs hier, im Internet unter [www.nissan.de](http://www.nissan.de), per Mail an [recycling.deutschland@nissan.de](mailto:recycling.deutschland@nissan.de), bei jedem NISSAN Händler oder unter Telefon +49 (0) 22 32/57-20 80 (NISSAN Kundenbetreuung).

Diese Broschüre wurde auf chlorfrei gebleichtem Papier gedruckt. – MURANO GEA 07/2012 – Gedruckt in der EU. Druck-Nr. 5538. Gestaltet von NEW ROBINSON CREATRESS, Frankreich – Tel: +33 1 40 62 37 37 und produziert von E-GRAPHICS/FRANCE, Frankreich – Tel: +33 1 49 09 25 35.

Ihr NISSAN Händler:





# NISSAN MURANO

Innovation  
that excites



PREISLISTE

gültig ab 01. November 2013

## Die Modelle

Modelle	Motor	Hubraum	kW (PS)	Getriebe	Preise €
Murano	Benziner	3.5	188 (256)	Xtronic-CVT-Automatikgetriebe	48.950,-
	Diesel mit Partikelfilter	2.5	140 (190)	Automatikgetriebe, 6-stufig	47.600,-
Murano Executive	Benziner	3.5	188 (256)	Xtronic-CVT-Automatikgetriebe	52.950,-
	Diesel mit Partikelfilter	2.5	140 (190)	Automatikgetriebe, 6-stufig	51.600,-

## Sonderausstattung gegen Mehrpreis

Sonderausstattung	Preise €	Murano	Murano Executive
Sun & Sound-Paket: – Zweiteiliges Glas-Hub-Schiebedach, elektrisch – BOSE-Soundsystem mit 11 Lautsprechern	2.550,-	<input type="radio"/>	<input checked="" type="radio"/>
Metallic- oder Mineraleffektlackierung	870,-	<input type="radio"/>	<input type="radio"/>

- Sonderausstattung
- Serienausstattung
- Werkseitig nicht lieferbar

Alle Preisangaben in EURO sind unverbindliche Preisempfehlungen einschließlich 19% Mehrwertsteuer ab Auslieferungslager der NISSAN CENTER EUROPE GMBH zuzüglich Überführung und Zulassung. Der Inhalt entspricht den zum Zeitpunkt der Drucklegung vorhandenen Kenntnissen. Änderungen der beschriebenen Modelle bleiben vorbehalten. Ihr NISSAN Vertragshändler wird Sie gerne über etwaige Änderungen informieren.

## Original NISSAN Zubehör

Zubehör	Preise €
Schwellerrohre, beleuchtet, Edelstahl, 2 Stück	809,-
Einstiegleisten inkl. Modellschriftzug	304,-
Anhängezugvorrichtung, abnehmbar inkl. Elektrosatz 13-polig	507,-
Querträger für Dachreling	223,-
Kofferraum-Passformschale, soft	91,-
Fußraum-Beleuchtung, in 9 Farben einstellbar	402,-
Textil-Fußmatten. Velours, schwarz, 4 Stück	61,-
Textil-Kofferraummatte	61,-
Webasto Standheizung Thermo Top C inkl. Funkfernbedienung T91 für 3.5 Liter Benziner	1.640,-
Webasto Standheizung Thermo Top Evo 5 inkl. Funkfernbedienung T91 für 2.5 Liter Diesel	1.470,-

Zubehör durch Händlernachrüstung. Alle Preise inkl. 19% MwSt. zzgl. Montage, TÜV und Lackierung wo erforderlich.

S Zubehör durch  
Händlernachrüstung  
- Werkseitig nicht lieferbar

## Wesentliche Serienausstattung

### Murano

Audiosystem: Radio-CD-/DVD-Kombination, 6 Lautsprecher, MP3 Wiedergabe  
Airbags: Fahrer- und Beifahrerairbag, Seitenairbags vorn, Kopfairbagsystem für Front- und Fondpassagiere  
ALL MODE 4x4-i System  
Anti-Blockiersystem (ABS) mit elektronischer Bremskraftverteilung (EBD)  
Außenspiegel, in Wagenfarbe, elektrisch einstellbar und anklappbar  
Außentemperaturanzeige  
AUX-Schnittstelle im Fond (3x Cinch)  
Bereifung und Räder:  
– 18"-Leichtmetallfelgen mit Bereifung 235/65 R18  
Bi-Xenon Scheinwerfer mit Hochdruck-Scheinwerferreinigungsanlage  
Bluetooth®-Schnittstelle für Mobiltelefone <sup>1)</sup>  
Bordcomputer  
Brems- und Rücklichter mit LED-Einsätzen  
Dachreling, schwarz  
Einstiegsleisten in Aluminiumoptik  
Elektronisches Stabilitätssystem ESP+ (inkl. Sperrdifferential durch Bremsengriff), abschaltbar  
Fahrer- und Beifahrersitz, elektrisch einstellbar (Fahrsitz 8fach, Beifahrersitz 4fach)  
Fahrtlichtautomatik  
Fensterheber elektrisch, vorn und hinten  
Geschwindigkeitsregelanlage  
Heckscheibe, verdunkelt  
Intelligent Key-System mit Start/Stop-Knopf  
ISOFIX-Kindersitz-Befestigungspunkte an den Außenplätzen der Rücksitzbank  
Klimaautomatik, 2 Zonen, inkl. Pollenfilter  
Kopfstützen, aktiv vorn  
Lenkrad, lederummantelt  
Lenkradfernbedienung für Audiosystem, Bluetooth®-Schnittstelle und Geschwindigkeitsregelanlage  
Lenksäule, höhen- und längsverstellbar  
Navigationssystem, HDD-Festplatte, inkl. 7"-Farbdisplay, TMC und Spracherkennung  
Nebelscheinwerfer  
Regensensor  
Rückfahrkamera in Farbe  
Rücksitzbank, asymmetrisch (60:40) umklappbar mit elektrischer Hochklappfunktion  
Scratch Shield Paint, innovativer kratzfester Klarlack mit Selbstheilungskräften  
Seitenkamera in Außenspiegel Beifahrerseite  
Seitenscheiben, verdunkelt ab der B-Säule  
Sitzbezüge in Leder (Sitzmittelbahnen und -wangen, Kopfstützensvorderteil in Leder)  
Sitzheizung, vorn  
Top-Tether Halterung für einen Kindersitz hinter den Rücksitzen  
Wählhebelgriff, lederummantelt

<sup>1)</sup>Die kompatiblen Mobiltelefone erfragen Sie bitte bei Ihrem NISSAN Händler

## Wesentliche Mehrausstattung

### Murano Executive gegenüber Murano

Bereifung und Räder:  
– 20"-Leichtmetallfelgen mit Bereifung 235/55 R20  
BOSE-Soundsystem mit 11 Lautsprechern  
Dachreling, silberfarben  
Heckklappenbetätigung, elektrisch  
Memory-Funktion für Fahrersitz, Außenspiegel und Lenkradeinstellung  
Sitzheizung, hinten  
Zweiteiliges Glas-Hub-Schiebedach, elektrisch

# Die Ausstattung

Version	Murano	Murano Executive
<b>Außenausstattung</b>		
Auspuffendrohre verchromt, je eins rechts und links	●	●
Außenspiegel:		
– beheizbar	●	●
– elektrisch anklappbar	●	●
– elektrisch einstellbar	●	●
– in Wagenfarbe lackiert	●	●
– mit Memory-Funktion für Fahrer	–	●
Bereifung und Räder:		
– 18"-Leichtmetallfelgen mit Bereifung 235/65 R18	●	–
– 20"-Leichtmetallfelgen mit Bereifung 235/55 R20	–	●
– Reserverad: Notrad T165/90 D18	●	●
Dachreling:		
– schwarz	●	–
– silberfarben	–	●
Dachspoiler, in Wagenfarbe lackiert	●	●
Kühlergrill, verchromt	●	●
Regensensor	●	●
Scheiben:		
Frontscheibe		
– Verbundglas	●	●
– Wärme- und UV-absorbierend	●	●
Seitenscheiben		
– verdunkelt ab der B-Säule	●	●
Heckscheibe		
– beheizbar	●	●
– verdunkelt	●	●
Scheibenwischer mit Intervallschaltung, vorn und hinten	●	●
Scheinwerfer:		
– Bi-Xenon Scheinwerfer mit Hochdruck-Scheinwerferreinigungsanlage	●	●
– Rücklichter mit LED-Einsätzen	●	●
– Fahrlichtautomatik	●	●
– Leuchtweitenregulierung, automatisch	●	●
– Nebelscheinwerfer	●	●
– Nebelschlussleuchte	●	●
Stoßfänger, in Wagenfarbe teillackiert	●	●
Türaußengriffe, verchromt	●	●
Zweiteiliges Glas-Hub-Schiebedach, elektrisch	○ <sup>1)</sup>	●

<sup>1)</sup> Bestandteil des Sun & Sound-Pakets

- Sonderausstattung
- Serienausstattung
- Werkseitig nicht lieferbar

# Die Ausstattung

Version	Murano	Murano Executive
<b>Technische Ausstattung</b>		
Alarmanlage	●	●
ALL MODE 4x4-i System	●	●
Audiosystem:		
Radio-CD-/DVD-Kombination mit 6 Lautsprechern	●	–
BOSE-Soundsystem mit 11 Lautsprechern	○ <sup>1)</sup>	●
Radio mit MP3/CD/DVD-Player, AUX- & USB-Anschluss und 9,3 GB Music Box, AUX-Schnittstelle im Fond (3 x Cinch), Bluetooth® Audio Streaming	●	●
Bluetooth®-Schnittstelle für Mobiltelefone	●	●
Bordcomputer	●	●
Dachantenne	●	●
Fensterheber:		
– elektrisch, vorn und hinten	●	●
– mit Komfortfunktion auf der Fahrerseite	●	●
Geschwindigkeitsregelanlage	●	●
Heckklappenbetätigung, elektrisch	–	●
Intelligent Key-System mit Start/Stop-Knopf	●	●
Lenkradfernbedienung für Audiosystem, Bluetooth®-Schnittstelle und Geschwindigkeitsregelanlage	●	●
Navigationssystem, HDD Festplatte, inkl. 7"-Farbdisplay, TMC pro (Traffic Message Channel) und Spracherkennung	●	●
Rückfahrkamera in Farbe	●	●
Seitenkamera in Außenspiegel Beifahrerseite	●	●
Servolenkung, geschwindigkeitsabhängig	●	●
Wegfahrsperrung, elektronisch	●	●

○ Sonderausstattung

● Serienausstattung

– Werkseitig nicht lieferbar

<sup>1)</sup> Bestandteil des Sun & Sound-Pakets

# Die Ausstattung

Version	Murano	Murano Executive
<b>Sicherheitsausstattung</b>		
Airbags:		
– Fahrer- und Beifahrerairbag, zweistufig (adaptiv) auslösend	●	●
– Seitenairbags, vorn	●	●
– Kopfairbagsystem für Front- und Fondpassagiere	●	●
Anti-Blockiersystem (ABS) mit elektronischer Bremskraftverteilung (EBD)	●	●
Dritte Bremsleuchte LED	●	●
Elektronisches Stabilitätssystem ESP+ (inkl. Sperrdifferential durch Bremseingriff), abschaltbar	●	●
ISOFIX-Kindersitz-Befestigungspunkte an den Außenplätzen der Rücksitzbank	●	●
Kindersicherung an den hinteren Türen	●	●
Kopfstützen:		
– aktiv, vorn	●	●
– auf allen Plätzen der Rücksitzbank	●	●
– höhenverstellbar, vorn und hinten	●	●
NISSAN Bremsassistent	●	●
Sicherheitsgurte:		
– Dreipunkt-Sicherheitsgurte auf allen Plätzen	●	●
– Gurtstraffer und Gurtkraftbegrenzer, vorn	●	●
– höhenverstellbar, vorn und auf den Außenplätzen der Rücksitzbank	●	●
Top-Tether Halterung für einen Kindersitz hinter den Rücksitzen	●	●
<b>Instrumentierung</b>		
Bordcomputer, Anzeige von:		
Außentemperatur, Durchschnittsgeschwindigkeit, Durchschnittsverbrauch, Fahrzeit	●	●
Digitaluhr	●	●
Geschwindigkeitsmesser und Drehzahlmesser	●	●
Kraftstoffanzeige	●	●
Kühlwasseranzeige	●	●
Tageskilometerzähler, zweifach	●	●
Warn- und Kontrollleuchten für:		
ABS, angezogene Feststellbremse, Batterieladung, beheizbare Heckscheibe, Bremsflüssigkeitsstand, eingeschalteten Allradantrieb, ESP+, Geschwindigkeitsregelanlage, Kraftstoffreserve, Motordiagnosesystem, nicht angelegten Sicherheitsgurt, nicht geschlossene Türen, Nebelscheinwerfer, Nebelschlussleuchte, Öldruck	●	●

● Serienausstattung

# Die Ausstattung

Version	Murano	Murano Executive
<b>Innenausstattung</b>		
Einstiegsleisten in Aluminiumoptik	●	●
Gepäckraumabdeckung	●	●
Innenspiegel, automatisch abblendend	●	●
Instrumentenbeleuchtung, regelbar	●	●
Klimaautomatik, 2 Zonen, inkl. Pollenfilter	●	●
Lenkrad, lederummantelt	●	●
Lenksäule:		
– manuell höhen- und längsverstellbar	●	–
– elektrisch höhen- und längsverstellbar, mit Memory-Funktion	–	●
Leselampen, vorn und hinten	●	●
Sitze:		
Fahrer- und Beifahrersitz		
– elektrisch einstellbar	●	●
– mit Memory-Funktion (nur Fahrer)	–	●
– mit elektrisch einstellbarer Lendenwirbelstütze (nur Fahrer)	●	●
Rücksitzbank		
– asymmetrisch (60:40) umklappbar	●	●
– in der Neigung verstellbar	●	●
– mit ausklappbarer Mittelarmlehne	●	●
– mit elektrischer Hochklappfunktion	●	●
Sitzbezüge in Leder (Sitzmittelbahnen und -wangen, Kopfstützensvorderteil in Leder)	●	●
Sitzheizung, vorn, 2stufig	●	●
Sitzheizung, hinten, 2stufig	–	●
Sonnenblenden für Fahrer und Beifahrer, mit beleuchtetem Make Up-Spiegel	●	●
Steckdose, 12 Volt:		
– im Armaturenbrett	●	●
– im Staufach in der Mittelkonsole	●	●
– im Gepäckraum	●	●
Wählhebelgriff, lederummantelt	●	●
<b>Ablage- und Verstaumöglichkeiten</b>		
Ablagefächer:		
– in den vorderen Türen	●	●
– in den hinteren Türen	●	●
– in der Mittelkonsole, doppelstöckig	●	●
– Schubfach an der Rückseite der Mittelkonsole	●	●
Gepäckhaken im Laderaum	●	●
Getränkehalter, 2 vorn und 2 hinten	●	●
Handschuhfach, beleuchtet, abschließbar	●	●
Kleiderhaken, hinten	●	●
Taschen an den Rücklehnen der Vordersitze	●	●

- Serienausstattung
- Werkseitig nicht lieferbar

# Technische Daten

Version		Murano 3.5 l V6 5-Türer 5	Murano 2.5 l 5-Türer 5
<b>Sitzplätze</b>			
<b>Motor / Kraftübertragung</b>			
Motor-Bauart		Viertakt-Ottomotor	Viertakt-Dieselmotor
Hubraum	cm³	3.498	2.488
Zylinderzahl / Ventile		6 in V-Anordnung / 24V	4 / 16V
Bohrung x Hub	mm	95,5 x 81,4	89,0 x 100,0
Max. Leistung	kW (PS) / bei min-1	188 (256) / 6.000	140 (190) / 4.000
Max. Drehmoment	Nm / bei min-1	334 / 4.400	450 / 2.000
Verdichtung		10,3 (± 0,2)	15,0 (± 0,3)
Gemischaubereitung		elektronisch geregelte sequenzielle Saugrohr- einspritzung, elektronisches Motormanagement, elektronisch geregelte Drosselklappe (ETC), eine Zündspule pro Zylinder (NDIS)	Common Rail Direkteinspritzung
Ventilsteuerung		vier Ventile pro Zylinder, vier obenliegende Nockenwellen mit Kettenantrieb	2 obenliegende Nockenwellen mit Kettenantrieb
Abgasreinigungssystem		3-Wege-Katalysatoren mit Lambda-Regelung, OBD-System, Aktivkohlefilter	Oxydationskatalysator und Abgasrückführung (EGR), OBD-System, Partikelfilter
Abgasnorm		Euro 5	
Getriebe		stufenloses Automatikgetriebe Xtronic-CVT mit manueller Schaltgasse	6-Stufen Wandlerautomatik mit manueller Schaltgasse
Antrieb		ALL-MODE 4x4-i System mit variabler Kraftverteilung über elektronisch gesteuerte, elektromagnetisch betätigte Mehrscheiben-Ölbadkupplung, Kraftverteilung vorn/hinten variabel von 100/0 bis 50/50 Prozent	ALL-MODE 4x4-i System mit variabler Kraftverteilung über elektronisch gesteuerte, elektromagnetisch betätigte Mehrscheiben-Ölbadkupplung, Kraftverteilung vorn/hinten variablen von 100/0 bis 50/50 Prozent
<b>Fahrwerk und Lenkung</b>			
Vorderachse		Einzelradaufhängung, Mc-Pherson Federbeine, Stabilisator, hydraulische Teleskopschwingsdämpfer	
Hinterachse		Multi-Link-Radaufhängung, Schraubenfedern, Stabilisator, hydraulische Teleskopschwingsdämpfer	
Felgenreihe		7,5 JJ x 18 Executive: 7,5 JJ x 20	
Reifengröße		235/65 R18 Executive: 235/55 R20	
Bremsanlage		hydraulisches Zweikreisbremssystem mit Bremskraftverstärker und Nissan Bremsassistent, elektronisches ABS mit EBD, elektronisches Stabilitätsprogramm ESP+ vorne: innenbelüftete Scheibenbremsen hinten: innenbelüftete Scheibenbremsen	
Lenkung		Zahnstangenlenkgetriebe mit hydraulischer Hilfskraftunterstützung	
Spurweite, vorn	mm	1.610	
Spurweite, hinten	mm	1.610	
Wendekreis	m	18"-Leichtmetallfelgen: 11,4 20"-Leichtmetallfelgen: 11,8	

# Technische Daten

Version		Murano 3.5 l V6 5-Türer 5	Murano 2.5 l 5-Türer 5
<b>Sitzplätze</b>			
<b>Kofferrauminhalte / Gewichte</b>			
Kofferrauminhalt nach VDA-Messung bei aufgestellten Rücksitzlehnen <sup>1)</sup>	l	402	
bei umgelegten Rücksitzlehnen <sup>2)</sup>	l	838	
Zulässiges Gesamtgewicht	kg	2.365	2.495
Leergewicht min./max.*	kg	1.865 – 1.912	1.950 – 2.042
Zuladung max.	kg	453 – 500	453 – 545
Anhängelast bei 12 % Steigung	gebremst kg	1.585	1.585
	ungebremst kg	750	750
Zulässige Achslast	vorne kg	1.245	1.370
	hinten kg	1.200	1.185
Zulässige Stützlast	kg	100	
Zulässige Dachlast	kg	100	
<b>Kraftstoffverbrauch / Fahrleistung</b>			
Kraftstoffart		Superbenzin nach DIN EN 228 (RON 95)	Diesel
Tankinhalt	l	82	
Kraftstoffverbrauch nach 80/1268/EWG** (in der gegenwärtig geltenden Fassung)	innerorts l/100 km	14,8	10,1
	außerorts l/100 km	8,3	6,8
	gesamt l/100 km	10,6	8,0
CO <sub>2</sub> -Emissionen nach 80/1268/EWG** (in der gegenwärtig geltenden Fassung)	gesamt g/km	248	210
Effizienzklasse		G–F	D
Höchstgeschwindigkeit	km/h	210	196
Beschleunigung 0 – 100 km/h	s	8,0	10,5

<sup>1)</sup> Messung bis Unterkante Kofferraumabdeckung

<sup>2)</sup> Messung bis Unterkante Heckfenster

\* Gewicht des Fahrzeuges in fahrbereitem Zustand inkl. Kühflüssigkeit, Schmiermittel, Kraftstoff, Werkzeug, Ersatzrad und Fahrer (75 kg) gemäß 92/21/EWG. Durch Mehrausstattung kann sich das Leergewicht des Fahrzeugs erhöhen, wodurch die mögliche Zuladung verringert wird.

\*\* Wie bei jedem Fahrzeug werden Verbrauch und Fahrleistungen in der Praxis je nach Fahrweise, technischem Zustand, nicht serienmäßigen An- und Aufbauten, Straßenbeschaffenheit und örtlichen klimatischen Bedingungen von den nach Prüfnorm ermittelten Werten abweichen.

# Farben

Modelle	Murano		Murano Executive	
	Leder Black (G)	Leder Beige (C)	Leder Black (G)	Leder Beige (C)
KH3 Black (S)	●	●	●	●
CAB Copper (M)	○	○	○	○
KAD Dark Metallic Grey (M)	○	○	○	○
RAQ Haptic Blue (M)	○	○	○	○
QAB Pearl White (M)	○	○	○	○
K23 New Silver (M)	○	○	○	○
NAB New Merlot (M)	○	○	○	○

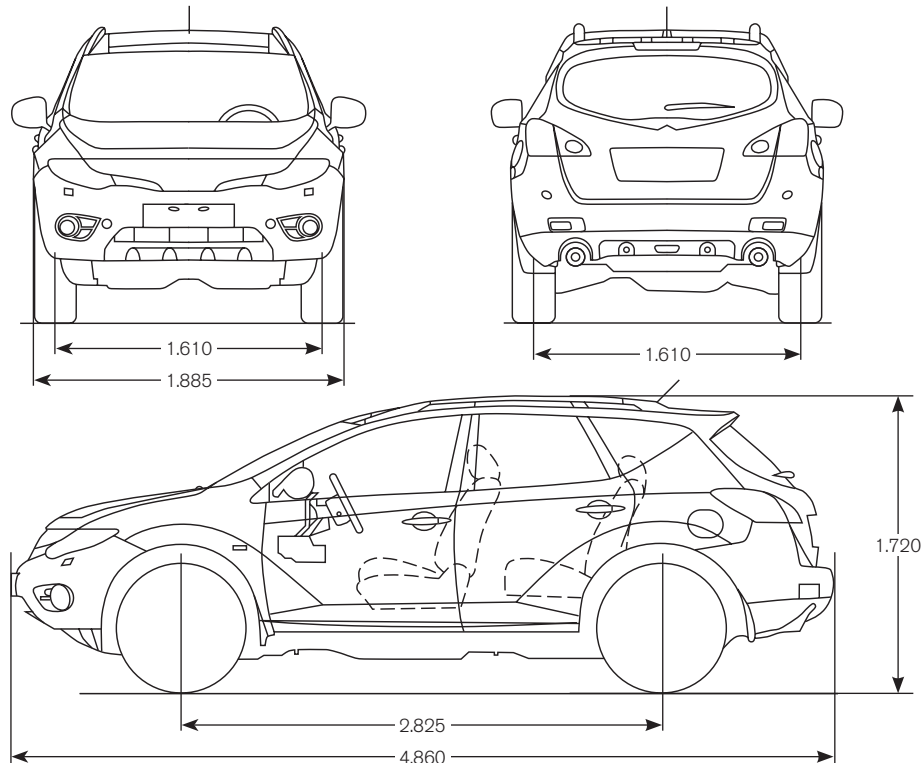
S = Standard  
M = Metallic- / Mineraleffektlackierung

● Ohne Aufpreis erhältlich  
○ Sonderausstattung

Alle Farben des Murano sind serienmäßig mit dem innovativen „Scratch Shield Paint“, dem speziell von Nissan entwickelten kratzfesten Klarlack mit Selbstheilungskräften, ausgestattet. Dieser Klarlack enthält hochelastische Kunstharze, die oberflächliche Kratzer in der Lackierung ausgleichen können.

# Abmessungen

Alle Angaben in mm



● Ohne Aufpreis erhältlich  
○ Sonderausstattung

## **NISSAN Services**

NISSAN Anschlussgarantie:

Fahren Sie auch nach Ablauf der Neufahrzeug-Garantie entspannt weiter. Eine NISSAN Anschlussgarantie gibt Ihnen einen umfangreichen Schutz vor unerwarteten Reparaturkosten für bis zu 24 weitere Monate.

**Ihr NISSAN Händler unterbreitet Ihnen gerne ein persönliches Angebot.**

## **NISSAN CENTER EUROPE GMBH**

Renault Nissan Straße 6 –10  
50321 Brühl

Internetadresse: [www.nissan.de](http://www.nissan.de)

Ihr NISSAN Händler: