

PATROL GR



□ SO WEIT, WIE SIE WOLLEN



AUTOS – SO INDIVIDUELL WIE SIE

Jeder Autofahrer hat den Wunsch, seine Individualität mit seinem Fahrzeug auszuleben. Aus diesem Grund entwickeln wir Autos mit eigenständigem Charakter und Persönlichkeit. Kurz: Autos, die zu Ihnen passen.

Unsere neuesten Konzept-Studien spiegeln unseren selbstbewussten und visionären Umgang mit Design und Technologie wider. Dies beweisen der geländegängige 4x4 Crossbow, der erstaunlich vielseitige und anpassungsfähige Yanya und der phänomenale GT-R, ein Sportwagen des 21. Jahrhunderts, der nur für eines steht: Leidenschaft am Fahren. Nun können Sie die gleiche Philosophie im neuen Patrol GR erleben. Unverwechselbar auf der Straße und unübertroffen abseits davon, sind die außergewöhnlichen Fähigkeiten und das robuste Aussehen des Patrol GR ein unmissverständlicher Ausdruck von Individualität und freiem Denken.

INHALT

KING OF OFF-ROAD .04

DER 4x4-EXPRESS .08

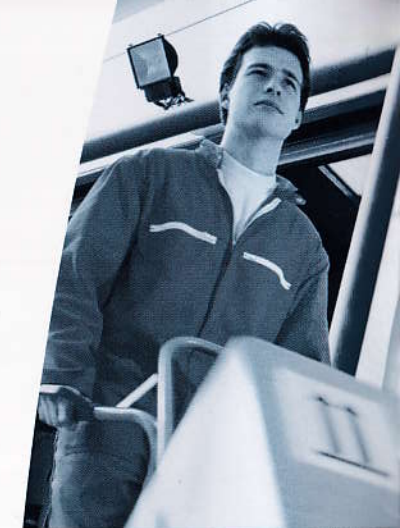
PATROL GR MODELLVARIANTEN .INNENTEIL

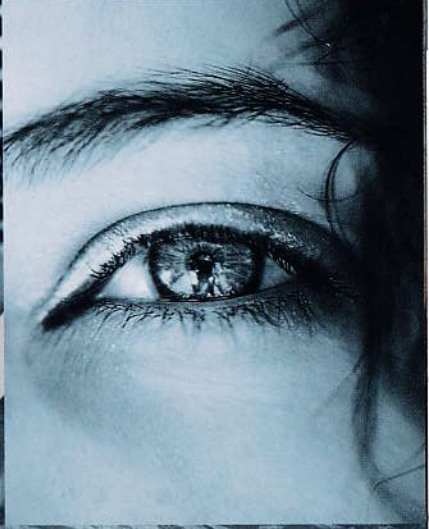
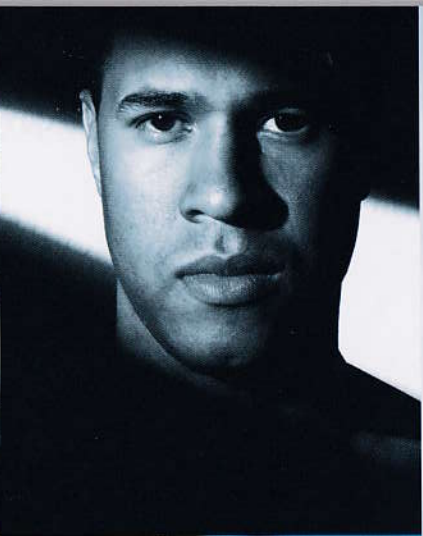
TIEFES WASSER, STEILE HÖHEN .18

ENTDECKEN SIE DEN RAUM .21

EIN BEWÄHRTER RALLYE-SIEGER .24

IHR PERSÖNLICHES EINZELSTÜCK .29





□ KING OF OFF-ROAD

Der Patrol GR ist zu einer Legende geworden. Seine pure Kraft und sein sicherer Grip auf jeder Art von Untergrund haben ihm den Respekt von Enthusiasten und Experten eingebracht. Das heißt aber keineswegs, dass der Patrol GR an seine Grenzen gestoßen ist. Er wird Sie immer wieder aufs Neue überraschen.

Die neuesten 3- und 5-türigen Modelle haben jetzt einen neuen Look mit optimierten Hauptscheinwerfern und Rücklichtern, integrierten Nebelscheinwerfern* sowie weitere ausgefeilte Details. Unverändert bleibt jedoch die Fähigkeit des Patrol GR, Sie an nahezu jeden Ort der Welt zu bringen.

* Verfügbarkeit siehe Innenteil







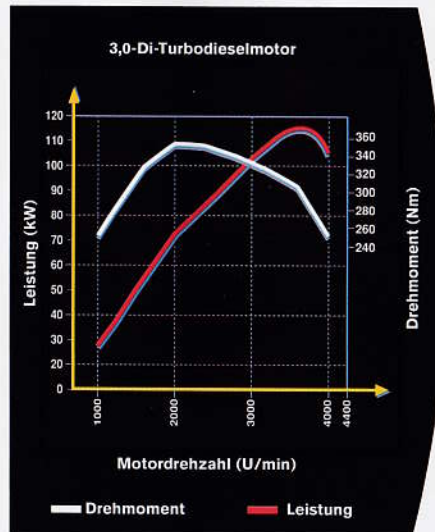


PATROL GR

□ DER 4x4-EXPRESS

Steile Hügel und lange Autobahnen gehören gleichermaßen zum natürlichen Lebensraum des Patrol GR. Sein 3,0-Liter-Dieselmotor mit Direkteinspritzung leistet ein Drehmoment von 354 Nm. Damit lassen sich mühelos Steigungen überwinden, Klassenbeste 3.500 kg Anhängelast mit Leichtigkeit ziehen – oder einfach entspannt fahren.

116 kW/158 PS Höchstleistung stehen für kraftvolle Beschleunigung. Wann immer Sie sie brauchen. Um diese Kraft optimal einzusetzen, ist der Motor mit einem 5-Gang-Schaltgetriebe oder einer 4-Gang-Automatik verbunden.





BESTIMMEN SIE IHRE RICHTUNG

Selbst wenn er nur wie ein Gebirgspfad aussieht – Sie können den Weg mit dem Patrol GR zuversichtlich angehen. Der Grund dafür ist das solide und widerstandsfähige Leiterrahmen-Chassis, das im Gelände für eine maximale Verwindungssteifigkeit sorgt und eine ideale Plattform für die Radaufhängung ist.

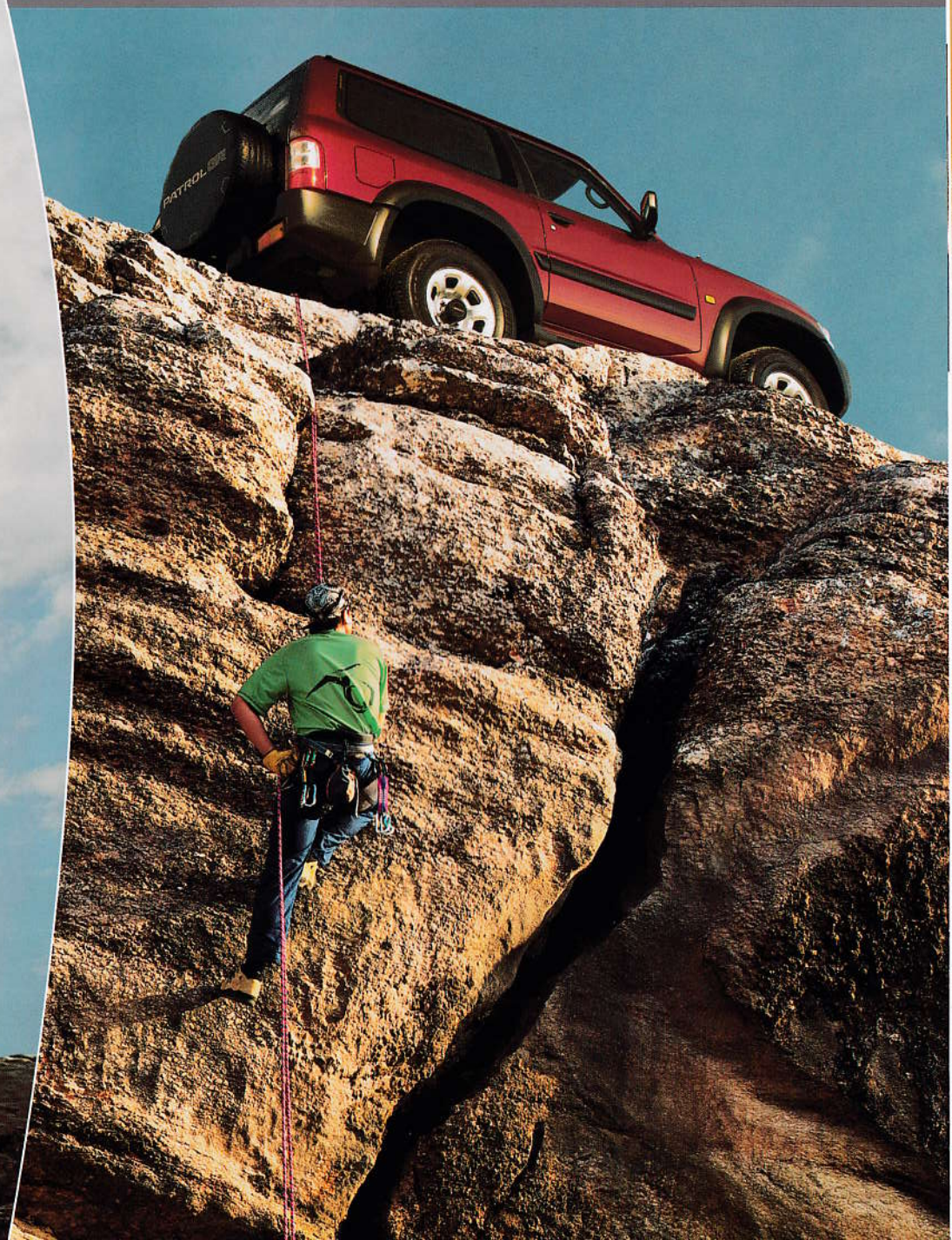
Das Fahrwerk mit Schraubenfedern vorne und hinten garantiert eine sichere Straßenlage und dämpft selbst unebenste Untergründe effektiv ab. Es arbeitet auch auf ebenen Straßen so gut, dass Sie jeden Kilometer sicher und komfortabel zurücklegen werden.







LASSEN SIE ALLES HINTER SICH





FÜR

Die Fotografien wurden außerhalb von Europa produziert. Das Befahren von Gewässern ist strengstens untersagt.

IHREN KOMFORT



Die Gegend mag einladend oder abweisend sein, wenn Sie im Patrol GR unterwegs sind, macht das keinen Unterschied. Denn er ist mit allem ausgestattet, was durch und durch praktisch und beruhigend komfortabel ist.

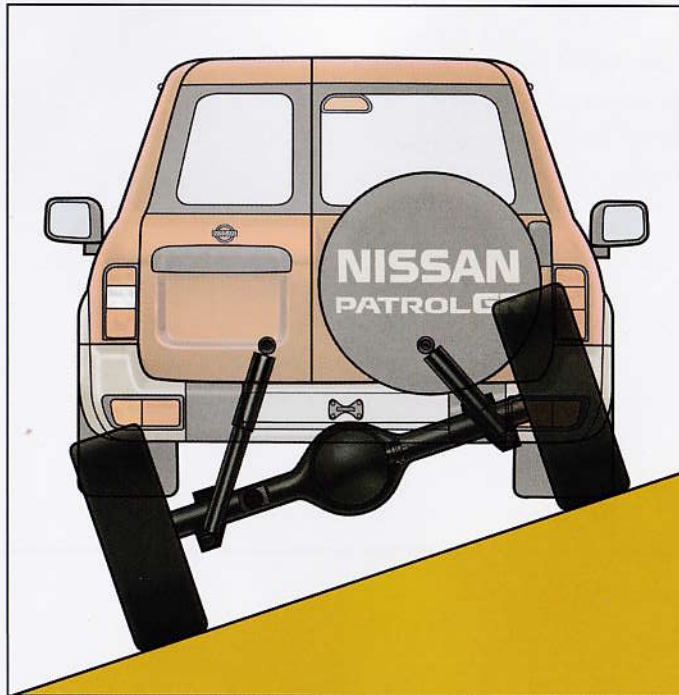
Der große, geräumige Innenraum bietet große, komfortable Sitze sowie jede Menge Staufächer und Getränkehalter. Außerdem haben Sie die Möglichkeit, wichtige Ausstattungsmerkmale wie die manuell einstellbare Klimaanlage* bzw. Klimaautomatik* oder den CD-Wechsler* auszuwählen. Typisch für die Liebe zum Detail im Patrol GR sind der elektronische Kompass* und das Außenthermometer*. Somit fahren Sie auch abseits der Straßen immer in die richtige Richtung und verlieren nie die Orientierung.

* Verfügbarkeit siehe Innenteil

OFF-ROAD

Der Patrol GR ist der einzige Allradwagen in Europa mit abschaltbarem Hinterachsstabilisator*. Wenn Sie den entsprechenden Schalter am Armaturenbrett auf „OFF“ stellen, wird der hintere Stabilisator gelöst, um Ihnen maximale Achs-Verschränkung und zusätzliche Traktion für extreme Off-Road-Verhältnisse zu geben.

* Verfügbarkeit siehe Innenteil



Unter extremen Off-Road-Bedingungen können Sie den hinteren Stabilisator lösen.





PATROL GR MODE

Mit dem Patrol GR können Sie Ihre Freiheit in vollen Zügen genießen. Denn er bringt Sie praktisch überall hin. Selbstverständlich lässt er Ihnen auch die Freiheit der Auswahl: 3-Türer mit kurzem oder 5-Türer mit langem Radstand, 12 Karosseriefarben und drei Ausstattungsversionen. Jetzt ist es an Ihnen, die vielen Möglichkeiten zu entdecken. Viel Spaß!



Profi

Wesentliche Serienausstattung

TECHNISCHE AUSSTATTUNG

- Zuschaltbarer Vorderradantrieb
- Automatische Freilaufnaben an der Vorderachse, zusätzlich manuell sperrbar
- Servolenkung und höhenverstellbares Lenkrad

SICHERHEIT

- Fahrer- und Beifahrerairbag
- Elektronisch gesteuertes ABS
- Elektronische Wegfahrsperrung mit LED-Anzeige
- Höhenverstellbare Sicherheitsgurte vorne
- Türzentralverriegelung mit Fernbedienung incl. Anti-Hijack-System
- Höhenverstellbare Kopfstützen

INNENAUSSTATTUNG

- Radiovorbereitung: elektrische Antenne und vier Lautsprecher
- Elektrische Fensterheber (5-türig auch im Fond)
- Elektrische höhenverstellbare Scheinwerfer
- Vom Innenraum mechanisch bedienbare Tankdeckelfernbedienung
- Kartenleselampe und Getränkehalter
- Gepäckraumabdeckung und 12-Volt-Anschluss im Gepäckraum
- Höhenverstellbarer Fahrersitz mit Lendenwirbelstütze
- Zweite und dritte Rücksitzbank (5-Türer)
- Stoffsitzbezüge

AUSSENAUSSTATTUNG

- 235/80 R 16 Bereifung auf Stahlfelgen
- Schwarze Stoßfänger und Seitenschutzleisten
- Kühlergrill verchromt
- Zwei elektrisch einstellbare Außenspiegel

LLVARIANTEN



Comfort

Mehrausstattung gegenüber dem Patrol GR Profi

TECHNISCHE AUSSTATTUNG

- Zuschaltbare 100%ige Differentialsperre
- Zu- und abschaltbarer Stabilisator an der Hinterachse

SICHERHEIT

- Kopf-/Seitenairbags in den Vordersitzlehnen

INNENAUSSTATTUNG

- Klimaanlage, FCKW-frei

AUSSENAUSSTATTUNG

- 265/70 R 16 Bereifung auf Stahlfelgen
- Kotflügelverbreiterungen
- Hochdruck-Scheibenwaschanlage
- Beheizbare Außenspiegel
- Trittsstufe auf beiden Seiten

Elegance

Mehrausstattung gegenüber Patrol GR Comfort

TECHNISCHE AUSSTATTUNG

- Digitaler Kompass und Außentemperaturanzeige in der Dachkonsole integriert

INNENAUSSTATTUNG

- Klimaautomatik mit Displayanzeige, FCKW-frei
- Radio-Kassetten-Kombination mit 6fach-CD-Wechsler im Armaturenräger und Sechs-Lautsprecher-Soundsystem
- Lederummanteltes Lenkrad, Schaltknäuf und Handbremshebel
- Einstellbares Front-Scheibenwischerintervall
- Mittelkonsole in Aluoptik
- Veloursitzbezüge

AUSSENAUSSTATTUNG

- Elektrisches Glas-Hub-Schiebedach
- 16"-Leichtmetallfelgen
- Stoßfänger/Kotflügelverbreiterungen und Seitenschutzleisten in Wagenfarbe lackiert
- Nebelscheinwerfer

AUFPREISPFLICHTIGE OPTION

- Lederpaket mit beheizbaren Vordersitzen



Orientrot Mineraleffekt M



Santorinblau Mineraleffekt M



Schwarz S



Papyrusweiß S



**Baligrün Mineraleffekt
+ Quarzgrau Metallic** M



**Orientrot Mineraleffekt
+ Quarzgrau Metallic** M

S Standardfarben

M Metallicfarben



Baligrün Mineraleffekt M



Mandelgold Mineraleffekt M



Delphinsilber Metallic M



Mandelgold Mineraleffekt
+ Quarzgrau Metallic M



Santorinblau Mineraleffekt
+ Delphinsilber Metallic M



Schwarz +
Delphinsilber
Metallic

FARBEN

Farben	Profi	Comfort	Elegance	Elegance Leder Grau	Elegance Leder Beige**
Orientrot Mineraleffekt* AX5		•	•	•	•
Santorinblau Mineraleffekt* BW9	•	•	•	•	•
Baligrün Mineraleffekt* DW0	•	•	•	•	•
Mandelgold Mineraleffekt* EY0		•	•		
Schwarz KH3	•	•	•	•	•
Papyrusweiß QM1	•				
Delphinsilber Metallic* WV2	•	•	•	•	
Mandelgold Mineraleffekt/ Quarzgrau Metallic* 11E (EY0/KY2)			•	•	
Baligrün Mineraleffekt/ Quarzgrau Metallic* 11F (DW0/KY2)			•	•	
Orientrot Mineraleffekt/ Quarzgrau Metallic* 11H (AX5/KY2)			•	•	
Santorinblau Mineraleffekt/ Delphinsilber Metallic* 2Y1 (BW9/WV2)			•	•	
Schwarz/ Delphinsilber Metallic* 2Y4 (KH3/WV2)			•	•	

* Gegen Aufpreis erhältlich

** Nur für 5-Türer erhältlich

Profi/Comfort



Elegance



Elegance Leder



POLSTER

NISSAN VERPFLICHTUNG

Jedes Unternehmen hat seine eigene Philosophie. Die von Nissan, einem der größten Automobilhersteller der Welt, ist schlicht und einfach: Qualität. Sie ist Anspruch und Ansporn zugleich, sie bestimmt unser gesamtes Denken und Handeln.

EUROPÄISCHE KOMPETENZ AB WERK

Schon in der Planungs- und Entwicklungsphase unserer Produkte orientiert sich jeder Mitarbeiter an diesem Kriterium. In unserem Designzentrum Geretsried bei München; in unseren europäischen Technologiezentren in Großbritannien, Spanien und Belgien. Dort entstehen Automobilkonzepte, die exakt auf die Bedürfnisse und Wünsche unserer Kunden zugeschnitten sind. Der Maßstab: Qualität von Anfang an. Was so am Reißbrett entsteht, setzt sich in der Produktion unter gleichen Bedingungen fort. Fast drei Millionen Fahrzeuge laufen auf diese Weise Jahr für Jahr vom Band. In 26 Produktionsstätten rund um den Globus. Dazu zählt Spanien. Dazu gehört Großbritannien, eine der produktivsten Fertigungsstätten in ganz Europa.

DAS WIRD IHNEN GARANTIERT GEFALLEN

Bevor ein Nissan Fahrzeug das Werk verlässt, wird es unter härtesten Bedingungen getestet. So können wir unser Qualitätsversprechen einlösen. Dementsprechend großzügig sind die Garantien. Zusätzlich zu den gesetzlichen Gewährleistungsansprüchen gewährt der Nissan Vertragshändler auf den Patrol GR 3 Jahre Garantie (bis 100.000 Kilometer), 3 Jahre Lackgarantie, 12 Jahre Garantie gegen Durchrostung und 2 Jahre Garantie auf alle vom Nissan Vertragshändler eingebauten Nissan Originalteile. Über alle Details informiert Sie Ihr Nissan Vertragshändler. Für uneingeschränkten Fahrgenuss gibt es den 24-Stunden-Pan-Europe-Service, so dass Sie sogar auf Reisen versichert sind.

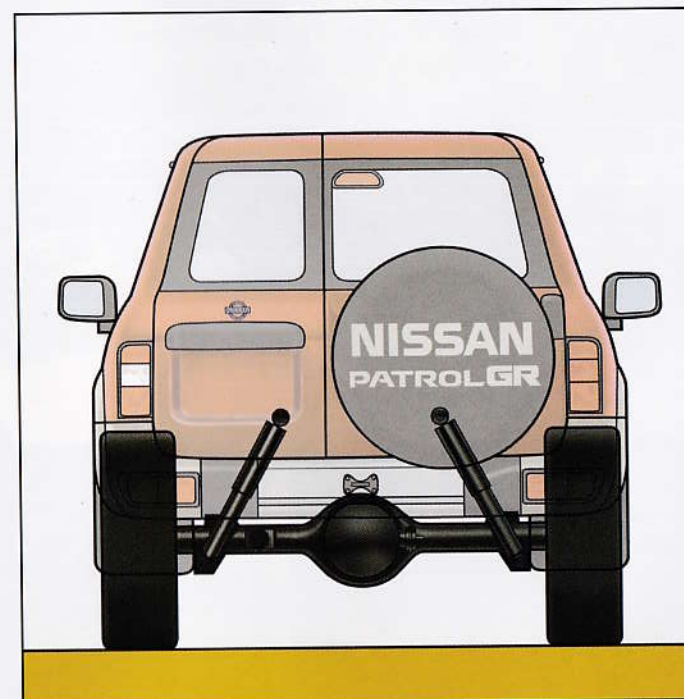


NISSAN

PATRO



Schalten Sie auf „ON“, sobald Sie wieder auf der Straße sind (eine Sperrfunktion verhindert automatisch, dass der Stabilisator bei einer Geschwindigkeit von mehr als 20 km/h gelöst wird), und Sie haben das ideale Set-up für stabiles Kurvenverhalten.

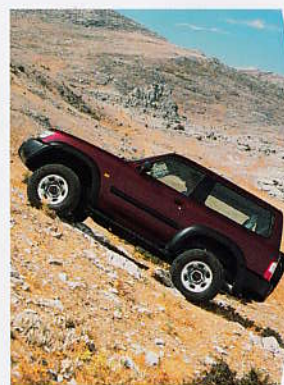


Unter normalen On-Road-Bedingungen bleibt der Stabilisator für die bestmögliche Straßenlage aktiviert.

□ TIEFES WASSER, STEILE HÖHEN

Es ist leicht verständlich, dass der Patrol GR einen Off-Road-Ruf hat, um den er sehr beneidet wird. Er kann durch erstaunliche 700 mm Wassertiefe waten, und wenn er auf Allradantrieb mit Untersetzungsverhältnis geschaltet ist, klettert er Steigungen von bis zu 39° hinauf. Das Getriebe bietet für jede Bedingung die richtige Übersetzung: kurz für sehr steiles und tückisches Gelände, lang für rutschigen Untergrund und normalen Straßenbetrieb.

Im Allrad-Modus bei kurzem Übersetzungsverhältnis können Sie das hintere Sperrdifferential aktivieren. Damit wird das Drehmoment für optimale Bodenhaftung gleichmäßig zwischen den beiden Hinterrädern verteilt. Die Radnaben laufen normalerweise frei, um den Kraftstoffverbrauch so niedrig wie möglich zu halten. Allradantrieb werden sie jedoch automatisch gesperrt, um maximale Traktion zu liefern. Unter extremen Bedingungen können Sie die Naben auch manuell sperren. Im Zweirad-Modus werden nur die Hinterräder angetrieben. Das erlaubt höhere Geschwindigkeiten auf der Autobahn und Wirtschaftlichkeit im Stadtverkehr.



1. Maximale Seitenneigung: 48°
2. Böschungswinkel hinten: 30° 3-Türer/kurzer Radstand ; 31° 5-Türer/ langer Radstand
3. Bodenfreiheit: 215 mm (Automatik), 210 mm (Schaltgetriebe)
4. Böschungswinkel vorn: 37,5° 3-Türer/kurzer Radstand ; 31° 5-Türer/ langer Radstand
5. Maximale Steigfähigkeit: 39°



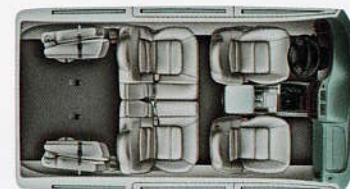
Die Fotografien wurden außerhalb von Europa produziert. Das Fahren von Geländewagen ist strengstens untersagt.



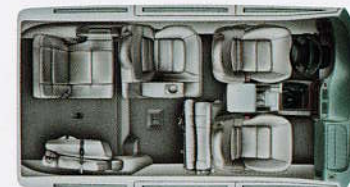
ENTDECKEN SIE DEN RAUM

Harte Schale, aber weich und einladend im Innern: Das ist die Kombination, die den Patrol GR so praktisch und ansprechend macht. Die 3-türige Version ist angenehm kompakt und hat einen der kleinsten Wendekreise seiner Klasse (10,2 m), wodurch er besonders manövrierfähig wird. Trotzdem ist er innen überraschend geräumig und ein echter 5-Sitzer.

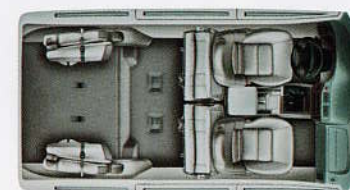
Beim 5-türigen Patrol GR mit langem Radstand profitieren Sie von einer zusätzlichen Sitzreihe, wodurch er zu einem geräumigen 7-Sitzer wird. Die zweite Sitzbank lässt sich im Verhältnis 50:50 geteilt umklappen, die dritte Sitzbank wird seitlich angeklappt. Damit steht Ihnen ein enormer Laderaum bis 1.998 l zur Verfügung.



Dritte Sitzreihe weggeklappt



Hintere Sitze geteilt umgeklappt



Alle Rücksitze umgeklappt





NISSAN

SRS
AIRBAG

xanavi

ROCHALS
LA BOISSIERE
CHATELAIN
BURE
MORNY
BOULEVARD ELANDRIE
HEMIN DU CLOS D'EAU
1 km
CHERIE DE PARIS

PTY AF TA FM AM
CD CHANGER CONTROL
C118 C038683
NATS
NISSAN Anti-Theft System
INFO FM

KULTIVIERT UND KOMFORTABEL

Im Patrol GR können Sie den Komfort einer Luxuslimousine genießen. Neben dem beeindruckenden Raumgefühl bietet jede Modellversion elektrische Fensterheber und Außenspiegel, eine 12-V-Steckdose sowie höhenverstellbare Vordersitze mit einstellbarer Lendenwirbelstütze.

Das Kontrollzentrum besticht durch neues Design mit klaren neuen Instrumenten, einer überarbeiteten Mittelkonsole und einer Radio-Kassetten-Kombination mit 6-fach CD-Wechsler im Armaturenbrett*. Optional stehen Ihnen zwei hochwertige Lederpakete in Grau oder Beige mit Sitzheizung vorne zur Verfügung*. Bei der 5-türigen Patrol GR Version lassen sich die Ledersitze vorne elektrisch einstellen.

*Verfügbarkeit siehe Innenteil



□ EIN BEWÄHRTER RALLYE-SIEGER

Der Patrol GR hat in der über 50-jährigen Off-Road-Tradition von Nissan immer eine führende Rolle gespielt – und in dieser Zeit auch kontinuierlich den Markt für Allradfahrzeuge angeführt. Er verbuchte zahlreiche Siege bei den härtesten Rallyes überall in Europa, dem Nahen Osten, Asien und Afrika und triumphierte mehrere Male bei der berühmten Rallye Paris-Dakar. Seine außergewöhnliche Belastbarkeit beweist auch die Tatsache, dass er das bevorzugte Fahrzeug von Friedenstruppen ist – überall auf der Welt und unter den schwierigsten Bedingungen.

Wir ruhen uns jedoch keineswegs auf unseren Erfolgen und Errungenschaften aus. Kontinuierliche Testreihen und Entwicklungen helfen uns dabei, in die robuste Kraftübertragung des Patrol GR optimale Zuverlässigkeit einzubauen, während wir gleichzeitig ständig die neuesten technischen Fortschritte prüfen und übernehmen. Damit Sie in Ihrem Patrol GR das Beste aus bewährter Tradition und serienreifer Innovation genießen.







FÜHLEN SIE SICH SICHER

Der Patrol GR bietet eine beeindruckende und beruhigende Sicherheit. Das separate Chassis und die robuste Karosserie schützen effektiv bei einem Aufprall, außerdem gehören Fahrer-, Beifahrer- und Kopf-Seitenairbags zur Serienausstattung*. Hinzu kommen höhenverstellbare Sicherheitsgurte mit Gurtstraffern vorne.

Genauso wichtig ist die Fähigkeit des Patrol GR, Ihnen zu helfen, Unfälle von vornherein zu vermeiden. Durch die erhöhte Sitzposition genießen Sie eine exzellente Rundumsicht. Das elektronisch gesteuerte ABS-System verhindert sowohl on- als auch off-road im Zweirad- wie im Allradmodus ein Blockieren der Räder. Dadurch behalten Sie auch bei einer Notbremsung die Kontrolle über das Fahrzeug und können der Gefahr ausweichen.

*Verfügbarkeit siehe Innenteil



Abbildung zeigt Sonderzubehör.

□ IHR PERSÖ



UNLICHES EINZELSTÜCK



Accessoires definieren, wie Sie Ihr Fahrzeug benutzen und wie es von anderen gesehen wird. In einem Patrol GR werden Sie mit Sicherheit bewundert, aber jetzt können Sie Aussehen und Praxisnutzen noch stärker hervorheben – mit unserer großen Auswahl an Original Nissan Zubehör.

Jedes Teil wurde so ausgewählt und gefertigt, dass es die höchsten Ansprüche an Design, Robustheit, Benutzerfreundlichkeit und Preis-Leistungs-Verhältnis erfüllt. An dieser Stelle zeigen wir nur eine kleine Auswahl; fragen Sie Ihren Nissan Partner nach der Original Nissan Zubehörbroschüre für den Patrol GR und freuen Sie sich darauf, aus dem Gesamtangebot auszuwählen.

- 01 - Reserveradabdeckung, Heckleiter
- 02 - Nissan Einparkhilfe, Anhängenzugvorrichtung (starre Ausführung), Auspuffblende
- 03 - Navigationssystem Birdview SL, Lederschaltknopf
- 04 - Dachträger, Dachbox
- 05 - Textilfußmatten

Wir haben alles darangesetzt, dass der Inhalt dieser Veröffentlichung am Tag der Drucklegung korrekt und auf dem neuesten Stand ist. Nissan behält sich im Rahmen seiner Politik zur ständigen Verbesserung der Produkte das Recht vor, die Spezifikationen und die beschriebenen und abgebildeten Fahrzeuge jederzeit zu ändern. Diese Änderungen werden den Nissan Partnern schnellstmöglich mitgeteilt. Bitte erfragen Sie die neuesten Informationen bei Ihrem örtlichen Vertragshändler. Aufgrund der drucktechnischen Beschränkungen können die in dieser Broschüre abgebildeten Farben geringfügig von den tatsächlichen Farbtönen des Lackes oder der Innenausstattungsmaterialien abweichen. Alle Rechte sind vorbehalten. Der Nachdruck oder die Vervielfältigung, auch auszugsweise, ohne vorherige schriftliche Zustimmung von Nissan ist verboten.

Internet-Adresse:
www.nissan.de

Nissan Dialog-Center:

Tel.: 0 18 02/11 00 11

Fax: 0 18 02/11 00 12

(0,06 € pro Gespräch)

Ihr Nissan Partner:



Dieser Prospekt wurde auf chlorfrei gebleichtem Papier gedruckt.
Gedruckt in Frankreich. Stand: November 2002 – Druck-Nr.: 4068.

Gestaltet und herausgegeben von Typoweb – Frankreich.
Tel.: +33 1 4746 3939.

SHIFT_expectations