

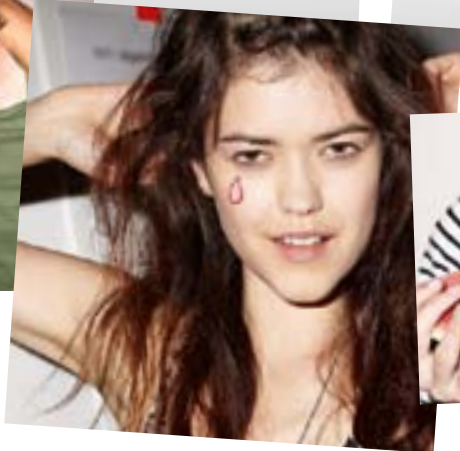


Wir leben Autos.



**SAY HELLO
TO ADAM!**





ADAM & YOU



Kein Mensch ist wie der andere, jeder ist einzigartig – das gilt auch für den neuen Opel ADAM. Was macht ihn so besonders? Ist es sein selbstbewusster Auftritt, seine einzigartige Farbvielfalt oder sind es seine vielfältigen Gestaltungsmöglichkeiten? Ganz klar, bei ADAM bestimmst Du das Design! Wie das funktioniert? Ganz einfach! Du hast die Möglichkeit, fast jedes Detail selbst zu bestimmen. So entsteht der ADAM Deiner Träume.

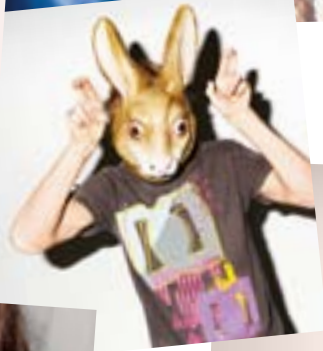
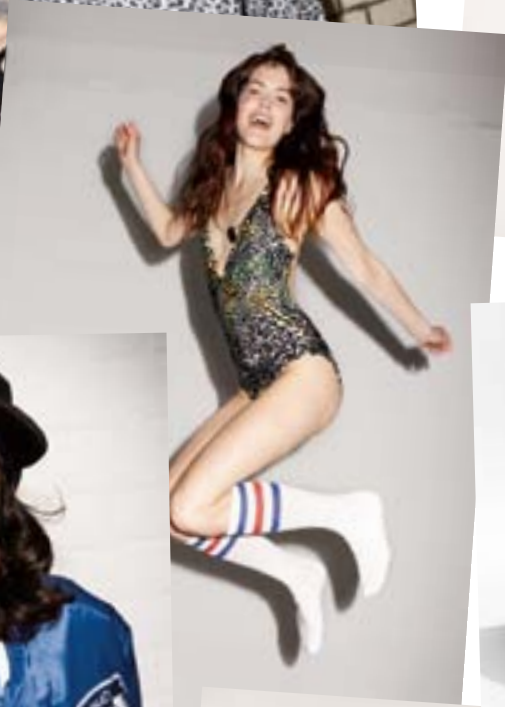
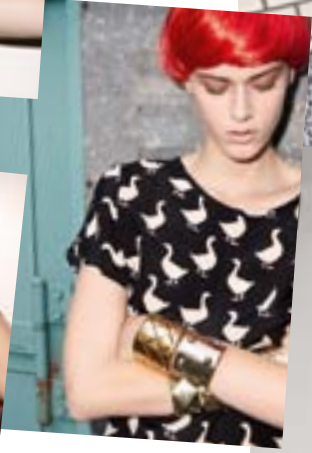


Beim ADAM dreht sich alles um Deine persönliche Individualität. Das macht schon die Auswahl Deines ADAM zu einer aufregenden Angelegenheit. Als Orientierung haben unsere Designer drei verschiedene ADAM Ausstattungsvarianten entwickelt: ADAM JAM, ADAM GLAM und ADAM SLAM. Die optimale Basis, um Deinen Favoriten ganz auf Deine Persönlichkeit abzustimmen.



Und dann geht's ab ins Netz: Mithilfe des Konfigurators auf www.opel.de gibst Du Deinem ADAM seinen letzten Touch.





ADAM JAM



REGEL NR. 1: ADAM IST INSPIRATION PUR.

Entscheide Dich für einen ADAM JAM und Deine Freunde haben ein neues Gesprächsthema. Denn seine stilvolle Farbgebung erregt definitiv Aufmerksamkeit. Jede Menge Persönlichkeit und die einzigartige Formgebung sind serienmäßig. Lass Dich von seiner bunten Vielfalt inspirieren und kreierte Deinen ganz individuellen ADAM JAM. Zeit, Deine Straße zu verschönern!

Abbildungen zeigen Sonderausstattung.





1. Tür öffnen und staunen. Das Interieur des neuen ADAM JAM steht seinem coolen Auftritt in nichts nach. Zweifarbig statt eintönig!

2. Passt zu Deiner Kreation. Den Schlüssel zum ADAM JAM gibt's abgestimmt zur Außenfarbe und er sorgt auf jedem Tisch für Aufsehen.

3. Keine weiteren Fragen. Der ADAM Schriftzug auf der Seite spricht für sich.

4. Alles im Griff. Das Lederlenkrad ist ein echtes Multitalent – sicher telefonieren, Musik regeln und den ADAM JAM steuern. Alles inklusive.

5. Schicke Schuhe. Der ADAM JAM kommt nicht nur von A nach B – der ADAM JAM kommt an! Kein Wunder bei 16-Zoll-Leichtmetallrädern* im „Boomerang“-Design.

EXTREME

Extrem Einzigartig. Gib Deinem Auto eine ganz besondere Individualität mit dem ADAM JAM Extreme-Paket. Dieser ADAM kommt mit einem Dach in Cream White, dunkel getönten Scheiben und passenden weißen 17-Zoll-Leichtmetallrädern* im „Hurricane“-Design. Innenrückspiegel, Außenspiegel und Karosserie zieren Dekore im „Funky“-Design und im Innenraum sorgen farblich perfekt abgestimmte Dekorelemente für gute Laune.



ADAM GLAM



REGEL NR. 2: JEDER ADAM IST EINZIGARTIG.

Es geht nicht darum, „Likes“ zu kriegen, wenn man „Loves“ bekommen kann. Und warum Trends hinterherlaufen, wenn man sie selbst setzen kann? Mit dem neuen ADAM GLAM bist Du immer stilvoll unterwegs. Nimm Platz unter dem Panorama-Sonnendach, lass Dich vom kristallklaren Sound der sieben Lautsprecher beeindrucken und genieß das Gefühl, Trendsetter zu sein.

Abbildungen zeigen Sonderausstattung.



1



2



3



4

1. So viel Ausdruck macht Eindruck. Der neue ADAM GLAM besticht durch seine eleganten Sitzfarben in Cocoa, Berry oder Black. Einstiegsleisten in Aluminium passen perfekt zu den verchromten Türaußengriffen und der Dach-Designlinie in Chrom.

2. Es werde Licht. Von innen sieht das Panorama-Sonnendach noch besser aus.

3. Immer schön cool bleiben. Die Klimatisierungsautomatik hält immer Deine persönliche Wohlfühltemperatur.

4. Sehen und gesehen werden. Sicher, attraktiv und energieeffizient. Das LED-Tagfahrlicht lässt keine Wünsche offen.

EXTREME

Noch mehr Glamour. Lass Deiner Kreativität freien Lauf und gestalte Deinen ADAM GLAM Extreme und die Straßen Deiner Stadt werden zum Laufsteg. Das Dach in Cream White spannt einen harmonischen Bogen über den 17-Zoll-Leichtmetallrädern* im „Roulette“-Design. Dekorelemente im „Chic“-Design an dem Innenrück- und den Außenspiegeln, den Fußmatten sowie an der Armaturentafel und den Türen runden diesen Auftritt gekonnt ab.



ADAM SLAM



REGEL NR. 3: ADAM KENNT KEINE REGELN.

Der neue ADAM SLAM ist ein Charaktertyp. Er ist sportlich, kraftvoll und impulsiv und überzeugt durch sein agiles Sportfahrwerk. Mach ihn zum „New Kid on the Street“ und verleihe dem muskulösen und dynamischen Design des ADAM SLAM Deine ganz eigene Persönlichkeit.

Abbildungen zeigen Sonderausstattung.



2



3



4



1. **KLARE ANSAGE.** Mit kraftvollen Farben und dem griffigen Lederlenkrad beschleunigt der ADAM SLAM Deinen Puls schon vor dem Start.
2. **LIGHTSHOW.** Das LED-Tagfahrlicht und die LED-Rückleuchten sind Trost für jeden, den Du überholst.
3. **AUF DIE PLÄTZE, FERTIG, LOS.** Die Sitze im sportlichen Look haben eine klare Botschaft. Einsteigen und Spaß haben.
4. **ATHLET VOM KOPF BIS IN DEN FUSSRAUM.** Die optionalen Aluminium-Sportpedale sehen gut aus und geben jede Menge Grip.

EXTREME

Extrem-Sportler. Der ADAM SLAM mit Extreme-Paket garantiert einen großen Auftritt. Dach, Motorhaube und Türen bekommen das volle Sportprogramm mit Dekoren im „Sports“-Design. Die 18-Zoll-Leichtmetallräder* im „Twister“-Design mit Clips in Midnight Black und in Fire Red verstärken den dynamischen Auftritt. Außenspiegelgehäuse und Grillspanne im „Carbon“-Design wirken extrem dynamisch. Innen erwarten Dich attraktive Extras, wie exklusive Dekore, Fußmatten und Innenrückspiegel, die das sportliche Design perfekt abrunden. Mit dem optionalen Sport-Paket oder dem Interior-Color-Paket „Red“ wird der ADAM SLAM sogar noch athletischer.



JETZT WIRD'S BUNT.



Midnight Black.



Rocky Grey.

Fire Red.

Sunny Yellow.

Midnight Black.

Chocolate Brown.

Caribbean Green.

Guacamole White.



Cream White.

Okapi Brown.



Mojito Green.

Ocean Blue.

Curry Red.

Berry Red.

Arctic White.

Die Lackfarbe ist ein wichtiger Teil der Persönlichkeit jedes Autos. Und weil sich beim neuen Opel ADAM alles um Individualität dreht, gibt es eine ganze Palette trendiger Farbtöne. Zusätzlich kannst Du aus drei Dachfarben auswählen und so Deinen ganz individuellen ADAM gestalten.



1

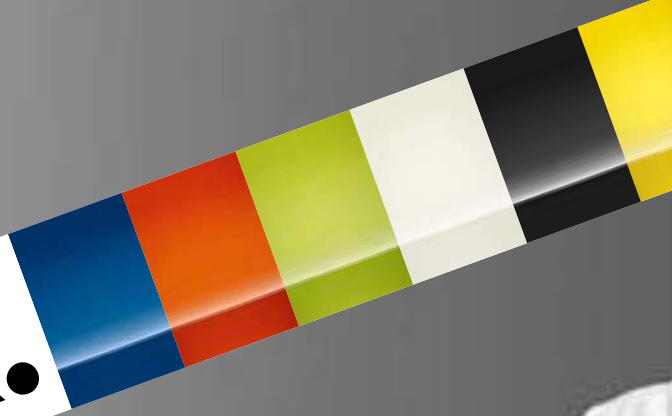


2



3

KONTRAST PUR.





Die Black- oder White-Pakete sind das Richtige für alle, die Statements lieben. Egal, welche Farbe Dein ADAM hat – mit diesem Paket werden Dach, Außenspiegel und Räder zu kontrastreichen Highlights. Wahlweise in Schwarz oder Weiß. Im Innenraum zieht sich das Styling durch bei den Dekorelementen in der Armaturentafel und in den Türverkleidungen.

1. 16-Zoll-Leichtmetallrad* im „Horns“-Design in Midnight Black
2. 17-Zoll-Leichtmetallrad* im „Roulette“-Design in BiColor Midnight Black
3. 17-Zoll-Leichtmetallrad* im „Hurricane“-Design in Midnight Black
4. 16-Zoll-Leichtmetallrad* im „Boomerang“-Design in BiColor Cream White
5. 17-Zoll-Leichtmetallrad* im „Roulette“-Design in BiColor Anthrazit/Cream White
6. 17-Zoll-Leichtmetallrad* im „Hurricane“-Design in Cream White

Nicht zu vergessen – ein echter Hingucker: das 18-Zoll-Leichtmetallrad* im „Twister“-Design mit farblich abgestimmten Clips (hier abgebildet).

Selbstverständlich können alle hier abgebildeten Räder auch unabhängig von den beschriebenen Paketen bestellt werden.

Abbildungen zeigen Sonderausstattung.



4



5



6

LUST AUF EINEN TWIST?

Als ADAM Chefdesigner triffst Du alle wichtigen Entscheidungen. Falls Du Dich nicht schon für ein Black- oder White-Paket entschieden hast, kannst Du aus einem von drei Twisted-Paketen auswählen. Das sind Ausstattungsvarianten mit farblich aufeinander abgestimmten Komponenten, die Deinen neuen ADAM innen und außen noch unverwechselbarer machen.



TWISTED-PAKET „MOJITO GREEN“

Mach Deinen ADAM JAM zum Hingucker mit Farbakzenten.

- 16-Zoll-Leichtmetallräder* im „Boomerang“-Design in BiColor Mojito Green
- Außenspiegelgehäuse in Mojito Green
- Grillspange in Mojito Green
- Dekorelemente in Armaturentafel und Türen in Mojito Green
- Innenrückspiegel in Mojito Green



TWISTED-PAKET „CHOCOLATE BROWN“

Geschmack kann man nicht kaufen, aber im ADAM GLAM beweisen.

- 17-Zoll-Leichtmetallräder* im „Roulette“-Design in BiColor Anthrazit/Chocolate Brown
- Außenspiegelgehäuse in Chocolate Brown
- Dekorelemente in Armaturentafel und Türen in Pearl White
- Innenrückspiegel in Cream White



TWISTED-PAKET „FIRE RED“

Den ADAM gibt es auf Wunsch auch in extrascharf.

- 17-Zoll-Leichtmetallräder* im „Swiss Blade“-Design in BiColor Black/Fire Red
- Außenspiegelgehäuse in Fire Red
- Grillspange in Fire Red
- Dekorelemente in Armaturentafel und Türen in Fire Red
- Innenrückspiegel in Fire Red



GRENZENLOSE

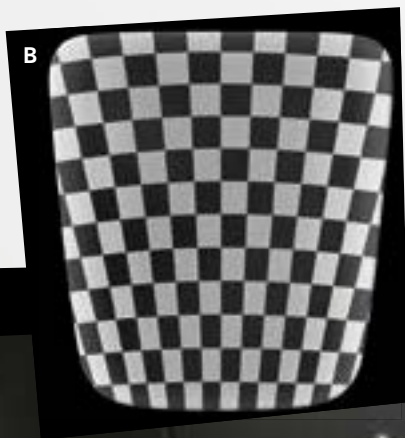
MÖGLICHKEITEN.

A: LED-Dachhimmel „Stars“
(auch Kombination „Sky & Stars“
möglich)

B: Dachhimmel „Go“

C: Dachhimmel „Sky“

D: Dachhimmel „Fly“



1

2

3

4

5

6

7

8

9

10



Wie wäre es, auf Wunsch unter einem leuchtenden Sternenhimmel zu sitzen? Einen perfekten Sommertag auch im tiefsten Winter zu genießen oder einfach das Rennfahrerfeeling unter einer Zielflagge zu erleben? Alles kein Problem im neuen Opel ADAM. Denn hier bestimmst Du die Gestaltung des Fahrzeughimmels selbst. Dazu gibt's neunzehn verschiedene Dekore für den Innenraum, aus denen Du Deine Favoriten auswählen kannst. Darüber hinaus steht Dir optional das MultiColor LED-Licht-Paket zur Verfügung. Damit kannst Du insgesamt acht Lichtfarben flexibel einstellen sowie dimmen und so die Beleuchtung individuell verändern. Lass Deiner Kreativität freien Lauf.



- 1:** Dark Grey.
- 2:** Caribbean Green.
- 3:** Mojito Green.
- 4:** Ocean Blue.
- 5:** Sparkling Rosé.
- 6:** Curry Red.
- 7:** Steel Grey.

- 8:** Pearl White.
- 9:** Midnight Black.
- 10:** Sunny Yellow.
- 11:** Fire Red.
- 12:** Matrix Green.
- 13:** Construction White.
- 14:** Chic Brown.

- 15:** Kaleidoskope Rosé.
- 16:** Wave Silver (beleuchtet).
- 17:** Wave Gold (beleuchtet).
- 18:** Galaxy Yellow.
- 19:** Galaxy Silver.

11

12

13

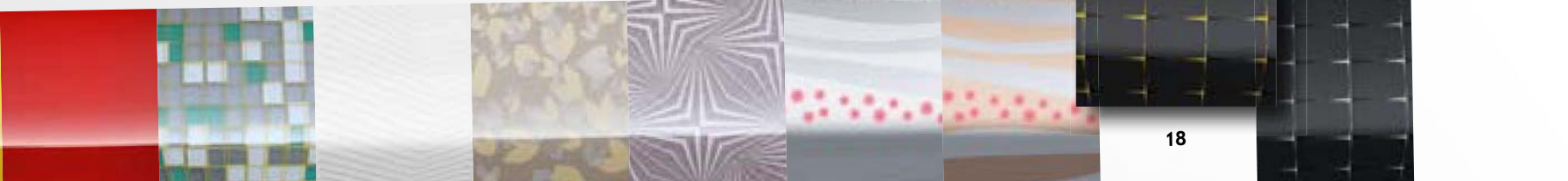
14

15

16

17

19



18



DEINE

EIGENE

ROADSHOW.



PEFC zertifiziert

Das Papier dieser Broschüre stammt aus nachhaltig bewirtschafteten Wäldern und kontrollierten Quellen.

www.pefc.de

Kraftstoffverbrauch kombiniert 5,5–5,0 l/100 km; CO₂-Emission kombiniert 129–118 g/km (gemäß VO (EG) Nr. 715/2007). Effizienzklasse D–C. Weitere Informationen zum ADAM findest Du auf www.opel.de

***REIFENKENNZEICHNUNGEN**

Reifengröße	185/65 R 16	195/55 R 16	215/45 R 17	225/35 R 18
Kraftstoffeffizienz	B	C–B	C	E
Nasshaftung	B	B	B	B
Externe Rollgeräuschkategorie (dB)	70	71	71	77
Externe Rollgeräuschkategorie				

Die angegebenen Werte wurden nach den vorgeschriebenen Messverfahren ermittelt (gemäß VO (EG) Nr. 715/2007). Die Angaben beziehen sich nicht auf ein einzelnes Fahrzeug und sind nicht Bestandteil des Angebotes, sondern dienen allein Vergleichszwecken zwischen den verschiedenen Fahrzeugtypen. Der Kraftstoffverbrauch und die CO₂-Emissionen eines Fahrzeugs hängen nicht nur von der effizienten Ausnutzung des Kraftstoffs durch das Fahrzeug ab, sondern werden auch vom Fahrverhalten und anderen nicht technischen Faktoren beeinflusst. Zusätzliche Ausstattungen können das Leergewicht erhöhen und zu geringfügig höheren als den angegebenen Verbrauchs- sowie CO₂-Werten führen. CO₂ ist das für die Erderwärmung hauptsächlich verantwortliche Treibhausgas. Weitere Informationen zum offiziellen Kraftstoffverbrauch und zu den offiziellen spezifischen CO₂-Emissionen neuer Personenkraftwagen können dem „Leitfaden über den Kraftstoffverbrauch und die CO₂-Emissionen neuer Personenkraftwagen“ entnommen werden, der an allen Verkaufsstellen und bei der DAT Deutsche Automobil Treuhand GmbH, Hellmuth-Hirth-Straße 1, D-73760 Ostfildern unentgeltlich erhältlich ist.

Die Abbildungen in diesem Prospekt enthalten teilweise auch Sonderausstattungen, die nicht zum serienmäßigen Lieferumfang gehören. Der Inhalt entspricht dem Stand bei Drucklegung. Wir behalten uns Änderungen von Konstruktion und Ausstattung vor. Druckfarben geben den wirklichen Farbton nur annähernd wieder. Gezeigte Sonderausstattungen gegen Mehrpreis. Außerhalb der Bundesrepublik Deutschland können Angebot, Technik und Ausstattung unserer Fahrzeuge abweichen. Weitere Informationen unter www.opel.de oder bei Ihrem Opel Partner. Weitere Informationen über die Opel Autoversicherung: www.opel.de. Bitte informieren Sie sich über die genaue Ausstattung unserer Fahrzeuge bei Ihrem Opel Partner.