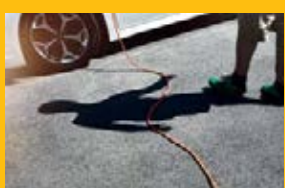
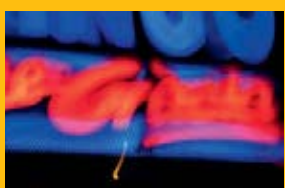
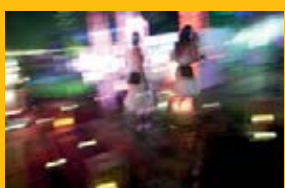


OPEL AMPERA



Wir leben Autos.





VON 0 AUF ZUKUNFT.

Elektrizität ist eine der vielseitigsten Energieformen. Sie lässt sich regenerativ unter anderem aus Wasser-, Wind- und Solarenergie sowie aus nachwachsenden Rohstoffen gewinnen. Strom kann über weite Strecken transportiert und überall verfügbar gemacht werden. Dadurch eröffnet Elektrizität völlig neue Perspektiven als Antriebsquelle im Automobil der Zukunft.

Der Opel Ampera macht Elektrizität als Antriebsquelle erstmals mit uneingeschränkter Alltagstauglichkeit verfügbar und ist damit ein weiterer Meilenstein in der Geschichte der Mobilität neben Dampfmaschine, Eisenbahn, Automobil und Großraumflugzeug: das erste Fahrzeug mit permanentem Elektroantrieb, das ohne Kompromisse und Reichweitenangst genutzt werden kann.

Meilensteine der Mobilität:

1712: Dampfmaschine	1941: Computer
1825: Eisenbahn	1964: Hochgeschwindigkeitszug
1876: Ottomotor, Telefon	1970: Großraumflugzeug
1886: Automobil	2011: Elektrofahrzeug ohne Kompromisse

Der Inhalt entspricht dem Stand bei Drucklegung.

Bitte informieren Sie sich über die genaue Ausstattung unserer Fahrzeuge bei Ihrem Opel Partner.

INHALT

OPEL AMPERA	04	Der Ampera im Überblick
	16	Aufgeladen mit Ökostrom
	18	Das Antriebssystem
	20	Laden
	22	Instrumente
	28	Fahrdynamik
	30	Alltagstauglichkeit
	32	Infotainment
	34	Sicherheit
	38	Sonderausstattungen und Zubehör
	40	Polster und Dekore
	42	Außenfarben
	43	Auszeichnungen

ELEKTRISCH FAHREN. OHNE KOMPROMISSE.

Sie sind wie gewohnt unterwegs. Nur mit einem besseren Gefühl. Ob es um die tägliche Fahrt zum Arbeitsplatz, zum Einkaufen oder um einen spontanen Besuch bei Freunden geht: Um von den Vorzügen des elektrischen Antriebs des Opel Ampera zu profitieren, müssen Sie in Bezug auf Reichweite keine Einschränkungen hinnehmen. Uneingeschränkte Alltagstauglichkeit war das Entwicklungsziel nicht nur für das wegweisende Antriebskonzept. Auch in Bezug auf Sicherheit, Fahreigenschaften und praxisgerechten Komfort gehen Sie mit dem Opel Ampera keinerlei Kompromisse ein.









MOBILITÄT FÜR ALLE. UND FÜR ALLE FÄLLE.

Rund 80 Prozent der täglichen Fahrstrecken in Deutschland liegen unter 50 Kilometern.¹

Der Opel Ampera legt je nach Fahrbedingungen Strecken zwischen 40 und 80 Kilometern² allein mit der Energie aus seiner Lithium-Ionen-Batterie zurück. Mit diesem Fahrprofil deckt er den täglichen Mobilitätsbedarf rein batteriebetrieben ab.

Sollte die Fahrt doch mal weiter gehen, müssen Sie sich keine Sorgen machen. Denn dann produziert der Opel Ampera mit dem benzinbetriebenen Bordgenerator seinen eigenen Strom und verlängert so die Reichweite auf über 500 Kilometer², die Sie wie bei einem konventionellen Fahrzeug jederzeit durch Nachtanken verlängern können, bis Sie Ihr Reiseziel erreicht haben – auch wenn es noch so weit entfernt liegt.

¹Quelle: Mobilität in Deutschland. ²Zu Details und Messverfahren siehe Seite 29 (technische Daten).

SO GUT SIEHT DIE ZUKUNFT AUS.

Mit seinem aufsehenerregenden Hightech-Design zieht der Opel Ampera überall die Blicke auf sich. Markante Scheinwerfer im Bumerang-Look sowie scharf geschnittene und kraftvolle Linien demonstrieren unübersehbar, dass mit ihm eine neue Ära der Mobilität beginnt.

Mehr Bilder vom Opel Ampera? Fotografieren Sie den QR-Code in diesem Feld mit Ihrem Smartphone für weitere Ansichten.









ÄSTHETIK AUS DEM WINDKANAL.

Aerodynamik ist einer der wichtigsten Faktoren für Effizienz. Bei höheren Geschwindigkeiten steigt der Luftwiderstand überproportional an und beeinflusst zunehmend den Energieaufwand. Aerodynamische Feinarbeit in allen Bereichen, wie z. B. die vertikalen Öffnungen im hinteren Stoßfänger und die schwarzen Radeinsätze, verhilft dem Opel Ampera zu mehr Reichweite und unterstreicht den dynamischen Hightech-Look.





EIN COCKPIT ZUM ABHEBEN.

Dass der Opel Ampera der Pionier einer neuen Ära ist, zeigt sich auch im Cockpit. Mit dem Start der Instrumente wird eine Hightech-Kommandozentrale aktiviert. Dominiert wird das Cockpit von zwei 7-Zoll-Farbdisplays, die alle wichtigen Fahrzeugfunktionen anzeigen.

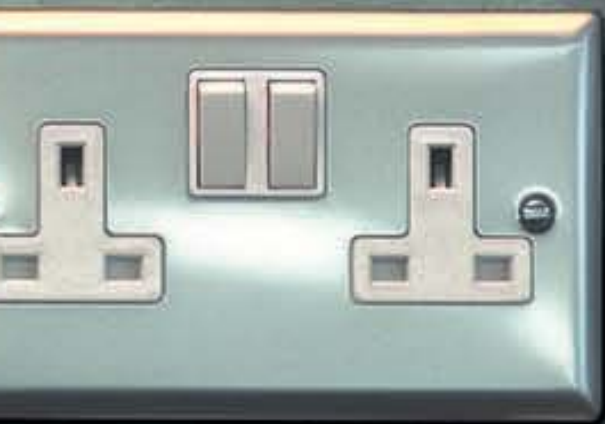
Wo bei herkömmlichen Fahrzeugen Tachometer und Drehzahlmesser positioniert sind, informiert Sie das Instrumentendisplay über alle wichtigen Funktionen des Opel Ampera wie Batterieladung, Reichweite, Geschwindigkeit oder Fahreffizienz.

Über das Touchscreen-Display in der Mittelkonsole werden Infotainment-System, Klimatisierungsautomatik und Ladevorgang gesteuert sowie Informationen zu Stromfluss und Energieverbrauch dargestellt.

Im futuristischen Cockpit finden Sie sich sofort zurecht und genießen ein Hightech-Ambiente, das mit hochwertiger Anmutung und praxisgerechter Funktionalität überzeugt.



**DIE TANKSTELLEN
DER ZUKUNFT.**



AUFGELADEN MIT ÖKOSTROM.

Je **sauberer der Strom ist**, mit dem Sie Ihren Opel Ampera laden, desto günstiger fällt auch die Umweltbilanz beim Fahren aus. Deshalb kooperiert Opel mit zahlreichen deutschen Stromanbietern, die erneuerbare Energien nutzen. So können Sie als Besitzer eines Opel Ampera von einem Vorteilspaket profitieren, mit dem Sie Strom aus erneuerbaren Quellen wie Wind- oder Wasserkraft sowie Solarenergie nutzen.

Das Vorteilspaket bietet Ihnen:

- den Bezug von günstigem, ökologisch nachhaltig produziertem Strom¹
- einen kostenlosen Vor-Ort-Check der Elektroinstallation an der für die Aufladung des Opel Ampera vorgesehenen 230-V-Steckdose
- ein optionales Beratungsgespräch mit dem Stromanbieter, um Möglichkeiten zu weiteren Energieeinsparungen im Haushalt aufzuzeigen

Durch das Vorteilspaket wird der positive Effekt der Elektromobilität auf den Klimaschutz effektiv verstärkt. Denn wenn Elektrofahrzeuge mit Strom aus erneuerbaren Energien betrieben werden, ist dies ein weiterer Beitrag zur Reduzierung des CO₂-Ausstoßes.

Mehr Infos dazu unter www.opel.de



- **Bezug von günstigem, nachhaltig produziertem Ökostrom.¹**
- **Kostenloser Vor-Ort-Check der Elektroinstallation.**
- **Optionales Beratungsgespräch zur Energieeinsparung.**

¹ Gemäß § 3 Nr. 3 des Gesetzes für den Vorrang Erneuerbarer Energien (Erneuerbare-Energien-Gesetz, EEG).

► WIR HABEN WEITER GEDACHT. DAMIT SIE WEITER KOMMEN.

Das revolutionäre Antriebssystem ist das Herzstück des Opel Ampera. Hauptkomponenten sind die hoch entwickelte 16 kWh starke Lithium-Ionen-Batterie in T-Form, eine leistungsstarke elektrische Antriebseinheit mit Elektromotor und Stromgenerator sowie ein 1.4-Liter-Benzinmotor, mit dem sich die Reichweite auf über 500 Kilometer¹ verlängert.

Die T-förmige, geschützt im Wagenboden eingebaute Batterie ermöglicht je nach Fahrweise eine Reichweite von 40 bis 80 Kilometern¹. Erreicht sie einen definierten Mindestladezustand, springt automatisch der in optimalen Drehzahlbereichen arbeitende Benzinmotor an. Er treibt den Generator an, der wiederum den Elektromotor mit Strom versorgt. Für optimalen Wirkungsgrad bei hohen Geschwindigkeiten wird der Generator als zusätzlicher Elektromotor genutzt, der elektrische Hauptantriebsmotor kann dadurch mit höherer Effizienz und niedrigerer Drehzahl laufen. Das Eingreifen der verschiedenen Antriebskomponenten geschieht für den Fahrer unmerklich, volle Leistung und Drehmoment stehen jederzeit zur Verfügung.





Das Antriebssystem des Opel Ampera besteht aus drei Hauptkomponenten: elektrische Antriebseinheit, Batteriesystem und Benzinmotor.

1. Die elektrische Antriebseinheit. Der kompakte Hauptelektromotor hat eine Leistung von 111 kW (150 PS) und ein Drehmoment von 370 Nm, mit dem der Opel Ampera nahtlos in unter 10 Sekunden von 0 auf 100 km/h beschleunigt. Bei schneller Fahrt wird der Hauptelektromotor durch den Generator unterstützt, der dann ebenfalls als Elektromotor fungiert.

2. Die Lithium-Ionen-Batterie. Die für lange Lebensdauer optimierte Batterie hat eine Kapazität von 16 kWh. Sie ist geschützt in einem Mitteltunnel im Unterboden montiert und sorgt so für einen niedrigen Schwerpunkt. Für optimalen Wirkungsgrad und optimale Betriebssicherheit wird die Batterie je nach Bedarf gekühlt oder geheizt und elektronisch überwacht.

Damit sind die Voraussetzungen für lange Lebensdauer und geringe Kapazitätsverluste gegeben. Für die Hochvoltbatterie des Opel Ampera können wir deshalb eine Garantie² über 8 Jahre bzw. 160.000 Kilometer gewähren.

3. Der Benzinmotor hat eine Leistung von 63 kW (86 PS), er springt automatisch an und läuft immer in einem besonders verbrauchsgünstigen Drehzahlbereich. Dadurch erhöht sich die Nonstop-Reichweite auf über 500 Kilometer¹.



Mit dem QR-Code in diesem Feld können Sie mit Ihrem Smartphone eine animierte Darstellung des Antriebssystems aufrufen.

¹Zu Details und Messverfahren siehe Seite 29 (technische Daten). ²Gemäß den Garantiebestimmungen im Opel Ampera Serviceheft.

➤ STECKDOSE GENÜGT.

Ob zu Hause oder am Arbeitsplatz – Sie können den Opel Ampera immer ganz einfach andocken und Standzeiten sinnvoll nutzen. Dank neuester Lithium-Ionen-Technologie sind für den kompletten Ladevorgang der Batterie ca. 6 Stunden nötig.¹ Und das an jeder haushaltsüblichen 230-V-Steckdose.²

Damit Elektromobilität auch wirklich hilft, das Klima zu schützen, können Sie den Opel Ampera ökologisch aufladen.³

Die Elektronik im serienmäßigen Ladekabel-Set des Opel Ampera überprüft Spannung und Stromstärke der Steckdose. Grüne LEDs zeigen an, wenn die eingestellten Werte mit dem Anschluss übereinstimmen. Der Ladestatus wird über eine an der Windschutzscheibe platzierte Anzeigeleuchte signalisiert und ist so von außen sofort erkennbar.



Zum Laden lassen sich mit dem Touchscreen-Display in der Mittelkonsole drei verschiedene Einstellungen wählen: Im Lademodus „Sofort“ beginnt der Ladevorgang unmittelbar nach Herstellung des Anschlusses, die voraussichtliche Dauer wird im Display angezeigt. Außerdem lässt sich der Ladevorgang auf die geplante Abfahrtszeit sowie für günstige Nachtstromtarife programmieren.



Die Ladesteckdose ist bequem erreichbar im vorderen Kotflügel platziert. Die Klappe wird über die Fernbedienung oder einen Schalter im Innenraum entriegelt.



Ladestation zur Montage in der Garage mit langem Spiralkabel zum komfortablen Aufladen zu Hause.



Ladekabel-Set. Besonders praktisch auf Reisen – damit ist das Ladekabel-Set jederzeit im Auslieferungsumfang verfügbar.

¹ Wenn die Ladung an einem separaten, mit 10 Ampere abgesicherten Stromkreis erfolgt. Bei niedriger Stromstärke verlängert sich die Ladezeit. ² Bevor Sie den Ladevorgang über das Ladekabel-Set mit mehr als 6 Ampere Stromstärke starten, stellen Sie sicher, dass der dafür vorgesehene Stromkreis und die Steckdose von einem Elektro-Fachbetrieb überprüft und für diese höhere Stromstärke freigegeben wurden. ³ Gemäß § 3 Nr. 3 des Gesetzes für den Vorrang Erneuerbarer Energien (Erneuerbare-Energien-Gesetz, EEG). Weitere Details zum Aufladen mit Ökostrom finden Sie auf Seite 16.

➤ SIE SIND UMFASSEND IM BILD.

Konventionelle Instrumente bieten nicht die Möglichkeit, alle Funktionen darzustellen, die ein technisch hoch entwickeltes Automobil bietet. Sie werden deshalb im Opel Ampera über zwei hochauflösende 7-Zoll-Farbdisplays mit intuitiv wahrnehmbaren, klaren Darstellungen und logisch aufgebauter Menüführung über alle Funktionen informiert.

Das Instrumentendisplay zeigt die grundlegenden Informationen wie Geschwindigkeit, Reichweite, Ladezustand der Batterie und Tankinhalt sowie die Meldungen des Bordcomputers an. Auf Knopfdruck können Sie das Display auf dynamische Effizienzanzeige umstellen und werden so in Echtzeit informiert, wie energiesparend Ihre Fahrweise ist.





Stromklass Laden Energieinfo 23°C 10:10

Diese Fahrt

Fahrstil

Klimaeinstellungen



- Effizienter Verbrauch
- Energieeffizienz
- Klimaanlage
- Tipps

CLIMATE AUTO TUNE MENU INFO CONF

SOURCE ←BACK →NEXT TP

NAV ←SEEK SEEK→ AS 1-2

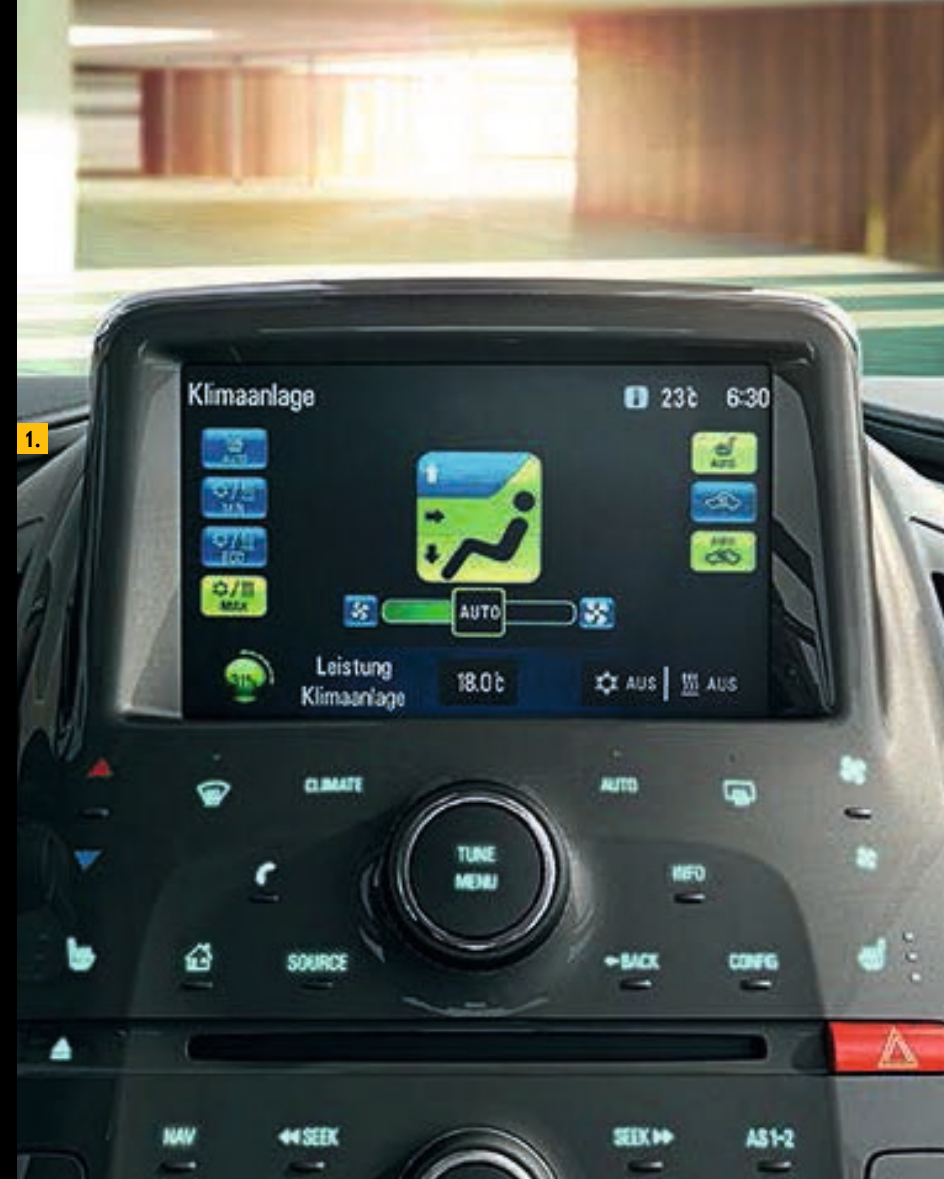
DEST RPT VOL P/RS

DRIVE MODE Emergency Brake Lock/Unlock

➤ FINGERTIPP GENÜGT.

Genauso fortschrittlich wie das revolutionäre Antriebskonzept des Opel Ampera ist das 7-Zoll-Touchscreen-Display in der Mittelkonsole. Es zeigt umfassende Informationen zu den Komfort- und Infotainment-Systemen an, ist gleichzeitig eine intuitiv zu bedienende Steuerzentrale und unterstützt Sie beim Einparken.

1. Mit dem 7-Zoll-Touchscreen-Display steuern Sie über klare Symbole intuitiv das Infotainment-System und die Klimatisierungsautomatik, programmieren den Ladevorgang und lassen sich den Energiefluss anzeigen. Die Abbildung rechts zeigt als Beispiel das Klimatisierungsmenü. Neben der gewünschten Wohlfühltemperatur können Sie auch einstellen, wie sich die Klimatisierung auf die Reichweite auswirkt.



2.



2. Das Ladedisplay zeigt den aktuellen Ladestatus und die daraus resultierende Batteriereichweite an.

3.



4.



3. Die Energieflussanzeige wird über das Feld links oben im Display aufgerufen. Sie zeigt Ihnen, in welcher Betriebsart Sie unterwegs sind und welche Reichweite mit der jeweiligen Energiequelle zur Verfügung steht. Fahren Sie ausschließlich mit gespeicherter Elektrizität, leuchtet das Batteriesymbol grün. **4.** Wenn der bordeigene Stromgenerator anspricht, wird dagegen das Motorsymbol optisch hervorgehoben und der Stromfluss entsprechend angezeigt.

► UMSICHTIGE ASSISTENTEN.

Kein Mensch ist perfekt. Im Straßenverkehr kann die Reizüberflutung zu kurzzeitigem Verlust von Aufmerksamkeit führen. Mit der multifunktionalen Frontkamera des Opel Ampera haben Sie einen zuverlässigen Beifahrer, der Sie dezent auf kritische Situationen aufmerksam macht und hilft, unbeabsichtigte Verkehrsübertretungen zu vermeiden. Beim Einparken unterstützt Sie eine Rückfahrkamera, die Sie millimetergenau rangieren lässt.

1. Die Rückfahrkamera. Beim Einlegen des Rückwärtsgangs werden der akustische Parkassistent und die Rückfahrkamera aktiviert. Sie zeigt die hintere Stoßstange als Referenz und spiegelt den aktuellen Lenkwinkel ein, sodass Sie auch beim Rückwärts-einparken beruhigt nach vorn schauen können.



Die Frontkamera überwacht kontinuierlich den Bereich vor dem Fahrzeug und steuert die folgenden Assistenzsysteme:

2. Spurassistent. Wird eine der Linien zur Fahrbahnbegrenzung unbeabsichtigt überfahren – z. B. bei Müdigkeit –, macht der Spurassistent durch ein optisches und akustisches Signal darauf aufmerksam.

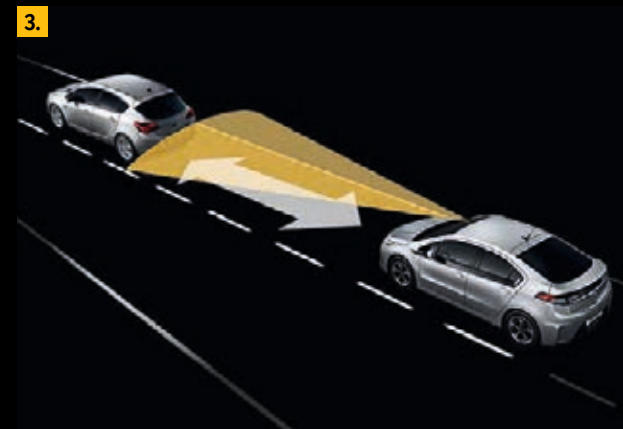
3. Abstandsanzeige und Frontkollisionswarner. Der zulässige Minimalabstand ist oft schwer abzuschätzen. In Deutschland ist er über die Zeit bis zu einer möglichen Kollision definiert. Die Abstandsanzeige zeigt die Distanz deshalb in Sekunden an. Der Frontkollisionswarner wird aktiv, wenn der eingestellte Mindestabstand unterschritten wird.

4. Verkehrsschildassistent. Der Verkehrsschildassistent erkennt eine Vielzahl von Standard-Verkehrsschildern sowie elektronischen Anzeigen z. B. auf Verkehrsbrücken zu Geschwindigkeitsbegrenzungen und Überholverbot und zeigt sie im Instrumentendisplay an.

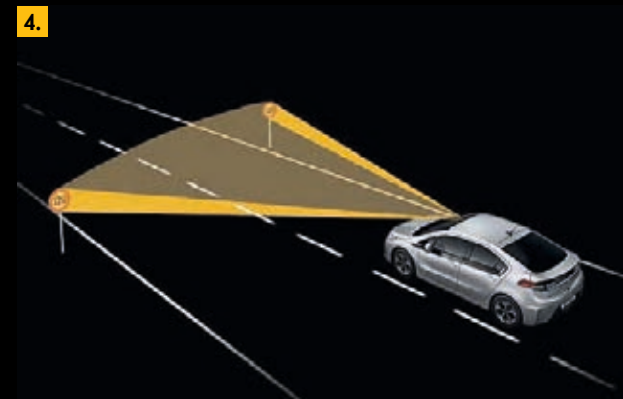
2.



3.



4.



➤ SCHNELL WIE DER BLITZ.

Die Lithium-Ionen-Batterie sorgt für beeindruckende Leistung: Der Opel Ampera beschleunigt in unter 10 Sekunden von 0 auf 100 km/h und ist auf eine abgeriegelte Höchstgeschwindigkeit von 161 km/h ausgelegt. Sein leistungsstarker Elektromotor mobilisiert 111 kW (150 PS) und ein Drehmoment von 370 Nm. Ein Wert, der sonst nur bei leistungsstarken Diesel- und Sechszylindermotoren zu finden ist.

Besonders eindrucksvoll ist die Art der Kraftentfaltung: Das volle Drehmoment steht schon aus dem Stand zur Verfügung und beschleunigt den Opel Ampera unterbrechungsfrei bis zur Höchstgeschwindigkeit von 161 km/h – für geradezu elektrisierenden Fahrspaß. Ein Druck auf das Gaspedal und schon fühlen Sie sich wie in einem Flugzeug-Cockpit beim Start. Nur leiser.



Je nach Fahrweise und Streckenprofil können Sie unter vier Fahrmodi wählen.

Normal. Im Normal-Modus fährt der Opel Ampera mit höchster Effizienz, die volle Leistung für spontanes Beschleunigen steht jederzeit zur Verfügung.

Sport. Im Sport-Modus wird das Ansprechverhalten des Gaspedals geschärft und der Drehmoment-Einsatz ist spontaner.

Gebirge. Die Wahl des Gebirgs-Modus empfiehlt sich 10 bis 15 Minuten vor dem Beginn eines alpinen Reiseabschnitts. Der Generator schaltet sich früher zu, damit bei Steigungen jederzeit die volle Leistung der Batterie zur Verfügung steht.

Halten. Im Modus „Halten“ springt der Bordgenerator auch bei voll aufgeladener Batterie sofort an. So haben Sie ausreichend Reserven, um z. B. in Umweltzonen emissionsfrei unterwegs zu sein.

Das Fahrwerk. Der Opel Ampera bringt seine Leistung souverän und sicher auf die Straße. Die niedrige Einbaulage der T-förmigen Lithium-Ionen-Batterie senkt den Schwerpunkt ab und sorgt für hohe Stabilität in Kurven. Das perfekt abgestimmte Fahrwerk und die präzise Lenkung verleihen dem Opel Ampera die Fahreigenschaften einer sportlichen Limousine.

Die elektrische Parkbremse. Beim Losfahren wird die elektrische Parkbremse automatisch deaktiviert und sorgt so für stressfreies Anfahren an Steigungen.

Das regenerative Bremssystem. Der Opel Ampera hat ein leistungsfähiges elektrohydraulisches Bremssystem, das regeneratives und konventionelles Bremsen automatisch im optimalen Verhältnis kombiniert. So geht beim Bremsen und im Schubbetrieb keine Energie verloren, sondern sie fließt zur Erhöhung der Reichweite in die Batterie zurück.

TECHNISCHE DATEN

Antriebssystem

Elektromotor	111 kW (150 PS), 370 Nm
Lithium-Ionen-Batterie	16,5 kWh
Benzinmotor zur Reichweiten-Verlängerung	1.4, 63 kW (86 PS)
Kraftstoff-/Energieverbrauch und Emissionen¹	
Kraftstoffverbrauch (kombiniert und gewichtet)	1,2 l/100 km
CO ₂ -Emission (kombiniert und gewichtet)	27 g/km
Elektrischer Energieverbrauch mit Reichweiten-Verlängerung (kombiniert und gewichtet)	13,5 kWh/100 km
Elektrische Reichweite	
Elektrische Reichweite (gemessen im NEFZ) ¹	83 km
Typische ² elektrische Reichweite	40–80 km
Gesamtreichweite ³	> 500 km

Der Inhalt entspricht dem Stand bei Drucklegung. Bitte informieren Sie sich über etwaige Änderungen bei Ihrem Opel Partner. Die Angaben beziehen sich nicht auf ein einzelnes Fahrzeug und sind nicht Bestandteil des Angebotes, sondern dienen allein Vergleichszwecken zwischen den verschiedenen Fahrzeugtypen.

¹Die Daten für Kraftstoffverbrauch, CO₂-Emissionen, offizielle elektrische Reichweite und elektrischen Energieverbrauch wurden nach den vorgeschriebenen Messverfahren ermittelt (gemäß VO (EG) Nr. 715/2007). ²Die typische elektrische Reichweite wurde ermittelt im Batteriemodus mit vollständig geladener Batterie, bei gemäßigter Fahrweise, normalen Verkehrsbedingungen und Durchschnittstemperatur ohne aktivierte elektrische Verbraucher. Die elektrische Reichweite kann durch die Fahrweise deutlich beeinflusst werden. ³Die Gesamtreichweite setzt sich aus der offiziellen elektrischen Reichweite im Batteriemodus und der zusätzlichen Reichweite mit dem benzinbetriebenen Bordgenerator zusammen. Sie wurde ermittelt aufgrund des kombinierten Verbrauchs (gemäß VO (EG) Nr. 715/2007).

Zusätzliche Ausstattungen können das Leergewicht erhöhen und zu geringfügig höheren als den angegebenen Verbrauchs- sowie CO₂-Werten führen. CO₂ ist das für die Erderwärmung hauptsächlich verantwortliche Treibhausgas. Weitere Informationen zum offiziellen Kraftstoffverbrauch und zu den offiziellen spezifischen CO₂-Emissionen neuer Personenkraftwagen können dem „Leitfaden über den Kraftstoffverbrauch, die CO₂-Emissionen und den Stromverbrauch aller neuen Personenkraftwagenmodelle, die in Deutschland zum Verkauf angeboten werden“ entnommen werden, der an allen Verkaufsstellen und bei der DAT Deutsche Automobil Treuhand GmbH, Hellmuth-Hirth-Straße 1, D-73760 Ostfildern unentgeltlich erhältlich ist.

**➤ KEINE KOMPROMISSE.
GANZ IM GEGENTEIL.**

Mit großzügigem Platzangebot für vier Personen, praxisgerechten Ablagen und dem großen, gut zugänglichen Gepäckraum ist der Opel Ampera uneingeschränkt alltags- und reisetauglich.



Vorklimatisierung per Fernstart. Sie können den Opel Ampera per Fernbedienung vor Antritt der Fahrt nicht nur vorheizen, sondern auch vorkühlen. Dies geschieht idealerweise, wenn er mit dem Stromnetz verbunden ist. Während der Fahrt wird dann der Stromverbrauch für die Klimatisierung deutlich reduziert und kann für die Reichweite genutzt werden.

Auch die intelligent gesteuerte serienmäßige Sitzheizung trägt zur effizienten Klimatisierung bei, da sie wesentlich weniger Energie verbraucht als die Aufheizung des gesamten Innenraums.



Mittelarmlehne und Ablagekonsole bieten Komfort und Ablagemöglichkeiten für Fahrer und Beifahrer sowie ideal platzierte Anschlussmöglichkeiten für mobile Geräte über Aux-In, USB und 12-V-Ladebuchse. Die Passagiere im Fond haben ihre eigene Mittelkonsole mit Ablagefach, Getränkehaltern und 12-V-Anschluss.



Der 310 l große Gepäckraum ist gut zugänglich und steht ebenfalls für die uneingeschränkte Alltagstauglichkeit des Opel Ampera. Unter dem Laderaumboden befindet sich ein spezielles Fach für das Ladekabel-Set.

➤ WERDEN SIE INTERAKTIV.

Die Infotainment-Systeme mit serienmäßiger IntelliLink Technologie holen über Bluetooth® und USB die wichtigsten Funktionen Ihres Smartphones auf das hochauflösende Touchscreen-Display im Fahrzeug und ermöglichen so intuitive, sichere Bedienung durch Antippen, über Sprachbefehle oder vom Lenkrad aus.

1. Navi 950 Europa IntelliLink. Das Navi 950 Europa IntelliLink bietet präzise Routenführung mit 3-D-Darstellung. Die Software umfasst das Kartenmaterial für über 30 europäische Länder. Sie ist für schnellen Verbindungsaufbau intern gespeichert und kann über USB aktualisiert werden. Navigation, Audio und Telefon können wahlweise über den 7-Zoll-Touchscreen, die Lenkradfernbedienung oder per Sprachbefehl gesteuert werden.





IntelliLINK

2. Multimediale Alleskönner. Das Touchscreen-Display des serienmäßigen Stereo-CD-Radios CD 600 IntelliLink und des im Navigation-Audio-Paket enthaltenen Navi 950 Europa IntelliLink ist gleichzeitig Bildschirm für die optionale Rückfahrkamera und zeigt auf Wunsch über USB geladene Bilder an. Die IntelliLink Technologie ermöglicht sprachgesteuertes Telefonieren und Audiostreaming, SMS-Nachrichten werden während der Fahrt vorgelesen, um die Ablenkung zu minimieren. Beide Systeme sind vorbereitet für zusätzliche Funktionen mit speziellen Apps, die für den Einsatz im Automobil optimiert sind.

3. Bose® Soundsystem. Das im Navigation-Audio-Paket enthaltene Bose® Soundsystem macht den Opel Ampera mit sechs Hi-Fi-Lautsprechern und kraftvollem Subwoofer zum mobilen Konzertsaal.

► WIR SIND SICHER, DASS SIE SICHER SIND.

Für den Opel Ampera gelten die gleichen stringenten Sicherheitsvorgaben wie für alle Fahrzeuge, die das Opel Logo tragen. Die Fahrgastzelle und der stabile Stahlkäfig für die unfallgeschützt eingebaute Batterie bilden zusammen eine hochfeste Struktur, die von computerberechneten Verformungszonen umgeben ist.





5 Sterne im Euro NCAP Test: Der Opel Ampera ist das sicherste Elektroauto der Welt. Den Euro NCAP Crashtest absolvierte der Ampera in jeder Prüfkategorie besser als für die Top-Wertung erforderlich. Als erstes Auto überhaupt erreichte der elektrische Opel sogar die maximale Punktzahl beim Seitenaufpralltest gegen einen Pfahl. Damit ist der Ampera nicht nur uneingeschränkt alltagstauglich, sondern er entspricht auch hohen Sicherheitsanforderungen.



1. Acht Airbags serienmäßig. Neben Front-, Seiten- und Kopfairbags komplettieren Knieairbags und doppelte Gurtstraffer für Fahrer und Beifahrer sowie auskuppelnde Sicherheitspedale den Rundumschutz.

2. Aktive Sicherheitssysteme wie ESP^{Plus} helfen zu verhindern, dass es zu einem Unfall kommt. Das Reifendruck-Kontrollsystem meldet sofort etwaigen Druckverlust und zeigt das betroffene Rad an.

Eine Sicherheitsausstattung, die Sie sonst in keinem anderen Fahrzeug finden, wird über den linken Hebel an der Lenksäule aktiviert: ein freundlicher Warnton, der Fußgänger auf den nahezu lautlos dahingleitenden Opel Ampera aufmerksam macht.





Der Opel Ampera hat eine serienmäßige Komplettausstattung, die keine Wünsche offenlässt. Es sei denn, Sie möchten ihn mit maßgeschneidertem Zubehör individualisieren.



Lackierte Radeinsätze und weiteres spezielles Zubehör für den Opel Ampera finden Sie auf den nächsten Seiten.

➤ NOCH PRAKTISCHER. NOCH INDIVIDUELLER.

Mit Opel Original Zubehör setzen Sie persönliche optische Akzente und statten den Opel Ampera für Ihre speziellen funktionalen Anforderungen aus.

1. Gepäckraumnetz. Hält alles am Platz und sorgt für Ordnung im Gepäckraum. Das elastische Netz ist einfach anzubringen.





2. Anschluss für öffentliche Ladestationen. Entspricht dem „Mennekes“-Standard, auf den sich die europäischen Energieversorgungsunternehmen und Automobilhersteller für den Ladeanschluss von Elektroautos geeinigt haben.



3. Faltbare Laderaummatte. Passgenauer Schutz für den Gepäckraum. Eine Laderaumschale mit rutschfester Oberfläche ist ebenfalls verfügbar.



4. Velours-Fußmatten mit gummierter Rückseite schützen den Wagenteppich auch vor Feuchtigkeit.

5. Der Sonnenschutz für die Windschutzscheibe reduziert deutlich den Energieaufwand für die Klimatisierung an heißen Tagen.

➤ POLSTER UND DEKORE.

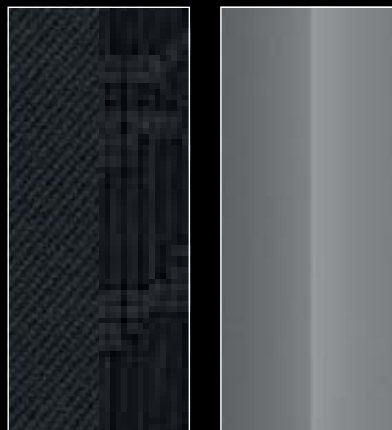
Schaffen Sie sich ein Ambiente ganz nach Ihrem Geschmack. Mit hochwertigen Materialien und Oberflächen, die das futuristische Design des Innenraums optimal zur Geltung bringen.



NICKELGRAU (AMPERA)

Stoffpolster
in Schwarz.

Innenraumdekor
in Nickelgrau.





NICKELGRAU (KOMFORT EDITION)

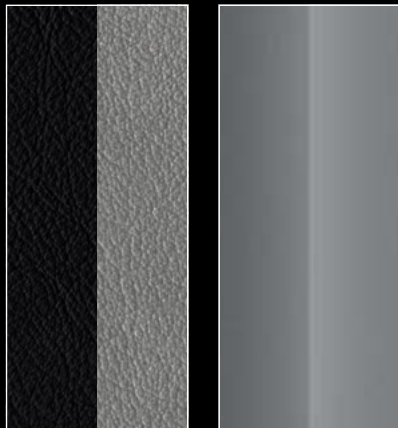
Teilledersitze
in Schwarz mit
Designersatz
in Nickelgrau.

Innenraumdekor
in Nickelgrau.

KERAMIKWEISS (KOMFORT EDITION)

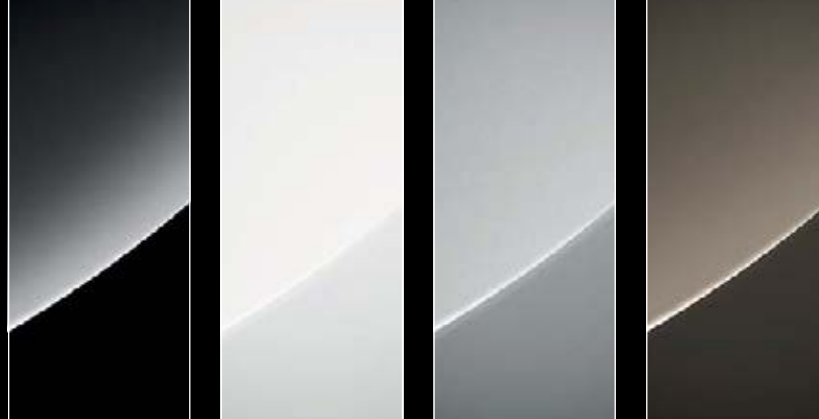
Teilledersitze
in Schwarz mit
Designersatz
in Nickelgrau.

Innenraumdekor
in Keramikweiß.



➤ DIE AUSSENFARBEN.

Wählen Sie, welche Außenfarbe für Sie am besten zum Innenraum passt. Fast alle Kombinationen sind möglich.



Nacht Schwarz

Schnee Weiß

Argon Silber

Gold Braun

UNI

METALLIC

Innenraum	Stoff Nickelgrau	Leder Nickelgrau
Uni-Lackierungen		
Nacht Schwarz	•	•
Schnee Weiß	•	•
Zweischicht-Metallic-Lackierungen¹		
Argon Silber	•	•
Gold Braun	•	•
Zweischicht-Premium-Metallic-Lackierung¹		
Impuls Rot	–	•

• = Kombination möglich – = nicht verfügbar ¹ Optional.

REIFENKENNZEICHNUNG

Reifengröße	215/55 R 17
Kraftstoffeffizienzklasse	A
Nasshaftungsklasse	B
Externes Rollgeräusch in dB	71
Externe Rollgeräuschklasse	

PREMIUM

Impuls Rot





AUSZEICHNUNGEN. <



Green Mobility Trophy 2013

1. Platz in der Kategorie „Elektrofahrzeuge“,
Leserwahl der AUTO ZEITUNG



Plus X Award 2011

1. Platz in den Kategorien „Innovation“ und „Ökologie“



Car of the Year 2012



Auto Trophy 2010/2011

1. Platz in der Kategorie „Elektrofahrzeuge“,
Leserwahl der AUTO ZEITUNG



Umwelt-Preis „ÖkoGlobe 2011“

1. Platz in der Kategorie „nachhaltige Fahrzeugkonzepte“,
DEVK, ACV und ÖkoGlobe-Institut



Grünes Lenkrad 2010

2. Platz in der Sonderkategorie des Goldenen Lenkrads,
BILD und BILD am SONNTAG



Innovationspreis 2011

Firmenauto des Jahres 2011,
ecoFleet



eCarTec AWARD 2010

1. Platz in der Kategorie „Innovation/technisches
Konzept des Jahres“, AUTO TEST



e-car Award 2011

1. Platz bei der Leserwahl des besten
Serien-Elektroautos 2011, AUTO TEST



Umweltpreis 2010

1. Platz, Verkehrsclub ÖAMTC, Österreich



Euro NCAP

5 Sterne



Green Technology Award 2009

1. Platz, „What Car?“, Großbritannien

www.opel.de

Die Abbildungen in diesem Prospekt enthalten teilweise auch Sonderausstattungen, die nicht zum serienmäßigen Lieferumfang gehören. Der Inhalt entspricht dem Stand bei Drucklegung. Wir behalten uns Änderungen von Konstruktion und Ausstattung vor. Druckfarben geben den wirklichen Farbton nur annähernd wieder. Gezeigte Sonderausstattungen gegen Mehrpreis. Außerhalb der Bundesrepublik Deutschland können Angebot, Technik und Ausstattung unserer Fahrzeuge abweichen. Weitere Informationen unter www.opel.de oder bei Ihrem Opel Partner. Weitere Informationen über die Opel Autoversicherung: www.opel.de Bitte informieren Sie sich über die genaue Ausstattung unserer Fahrzeuge bei Ihrem Opel Partner.



FSC® zertifiziert

Das Papier dieser Broschüre wurde aus 100 % Recyclingfaser hergestellt.