

OPEL Astra 5-Türer  
OPEL Astra Caravan



## Astra Modellprogramm. Man denkt, alles gesehen zu haben ...

Design	4
Fahrdynamik	10
Motoren und Getriebe	12
Sicherheit	16
Vielseitigkeit	18
Modelle	22
Ausstattung	24
Infotainment	28
Räder	30
Ausstattungsvarianten	32
OPC-Line	36
Zubehör	38
Farben und Polster	40



... und plötzlich werden einem die Augen geöffnet.



Man denkt, alles erreicht zu haben ...



... und auf einmal wird der Weg zum Ziel.



## Das Fahrwerk. Ein Meisterwerk.



Die Dynamik der kompromisslosen Formensprache setzt sich schon bei der ersten Berührung des Gaspedals in einem energiegeladenen Fahrerlebnis fort. Tempo und Temperament. Souverän lässt Sie der Opel Astra über die Straße gleiten... Bis Sie spontan eine härtere Gangart bevorzugen und ihn per Knopfdruck in eine rassige Fahrmaschine verwandeln: Dank SportSwitch beim IDS Sport- und IDS<sup>Plus</sup> Fahrwerk (optional) haben Sie mit Ihrem Astra zwei Autos in einem. So wird im SPORT-Modus das Ansprechverhalten von Lenkung und Gaspedal direkter und bei IDS<sup>Plus</sup> die Abstimmung von Federung und Dämpfung straffer. Die Straße nimmt Kontakt zu Ihnen auf und Sie erleben begeisternde Fahrdynamik.

Bereits das serienmäßige Interaktive Dynamische FahrSystem IDS beinhaltet das Elektronische Stabilitätsprogramm ESP<sup>Plus</sup> mit integrierter Traktionskontrolle TC<sup>Plus</sup> und Kurvenbremskontrolle CBC sowie das elektronisch geregelte Antiblockiersystem ABS und Bremsassistent. Damit wurden Fahrdynamik und aktive Sicherheit in der Kompaktklasse revolutioniert. Und Opel legt noch einmal nach: Weil jede Straße anders ist, wurde IDS zum optionalen IDS<sup>Plus</sup> weiterentwickelt. Hier unterliegen ABS, ESP<sup>Plus</sup> und die Elektronische Dämpferregelung CDC dem Reaktionsvermögen elektronischer Kontrollsysteme in Echtzeit. Das Resultat: der höchstentwickelte Stand der Fahrwerkstechnologie in dieser Klasse. Maximale Lenkpräzision, stabiles Kurvenverhalten, ein kürzerer Bremsweg und die vollkommene Harmonie von Fahrdynamik und Sicherheit begeistern Sie jeden Tag aufs Neue.

Die für den Astra Caravan verfügbare Automatische Niveauregulierung regelt das Fahrzeug in jedem Beladungszustand auf einem gleich bleibenden Niveau ein, stabilisiert es und sorgt für konstante Bodenfreiheit sowie verminderten Reifenverschleiß (nicht in Verbindung mit IDS Sport- oder IDS<sup>Plus</sup> Fahrwerk verfügbar).



## Die Antriebstechnik. Fortschritt in Kraft.



Was immer Ihnen spontan in den Sinn kommt, Ihr Astra ist startklar. Ob Benziner oder Diesel, seine durchzugskräftigen ECOTEC®-Triebwerke verwöhnen Sie ausnahmslos mit Antriebstechnologien der neuesten Generation. Sie haben die Wahl: fünf fortschrittliche Benzin- und fünf Turbo-Dieselmotoren mit Common Rail Technologie und variabler Turbinengeometrie – für jede Stimmung und jedes Temperament der passende Antrieb.

Von einem deutlich reduzierten Benzinverbrauch profitieren Sie mit der von Opel patentierten TWINPORT®-Technologie in den 1.4- und 1.6-Liter-Aggregaten (66 kW/90 PS bzw. 77 kW/105 PS). Der kompakteste 4-Zylinder-Common-Rail-Turbodiesel weltweit kommt im Astra zum Einsatz: Wirklich klein ist jedoch nur der Durst des neuen 1.3 CDTI (66 kW/90 PS) – unter 5 l auf 100 km! Und einen Vergleichstest nach dem anderen gewonnen hat der 1.9 CDTI ECOTEC® (110 kW/150 PS) mit einem gewaltigen Drehmoment von 320 Nm schon ab 2.000 min<sup>-1</sup>. Selbstverständlich erfüllt jeder Motor im Astra die Euro 4-Abgasnorm. Feinstaub? Alle 1.9 CDTI von Opel sind serienmäßig mit wartungsfreiem Rußfilter ausgestattet.

Bei den Motoren hören Vielfalt und Fahrspaß längst noch nicht auf: 5- oder 6-Gang-Schaltgetriebe, 4- oder 6-Gang-Automatik oder Easytronic® – die optimale Kombination für Sie ist garantiert dabei. Ein gutes Beispiel: Das neu entwickelte 6-Gang-Automatikgetriebe mit ActiveSelect® für den 1.9 CDTI-Motor (88 kW/120 PS) passt sich automatisch Ihrem persönlichen Fahrstil, den Steigungen, Gefällen und Anhängelasten an. Mit ActiveSelect® können Sie außerdem in einer zweiten Schaltgasse jederzeit manuell schalten.

Das 6-Gang-Schaltgetriebe (serienmäßig beim 1.3 CDTI und allen Motoren ab 1,9 l Hubraum) etwa zeichnet sich durch Gewichtseinsparung, ein hohes Drehmoment-Übertragungsvermögen und eine aufwendige Synchronisation aus. Sie spüren es an den kurzen und knackigen Schaltwegen. So entsteht besonders in Verbindung mit dem 147 kW (200 PS) starken 2.0 ECOTEC®-Turbo-Triebwerk schnell Suchtgefahr. Seine kompromisslose Leistungsentfaltung – von 0 auf 100 km/h in weniger als 8,5 sek und 230 km/h Höchstgeschwindigkeit – verursacht kräftige Adrenalinschübe.

Kraftstoffverbrauch <sup>1</sup>	1.4 TWINPORT ECOTEC® (66 kW)	1.6 TWINPORT ECOTEC® (77 kW)	1.8 ECOTEC® (92 kW)	2.0 Turbo ECOTEC® (125 kW)	2.0 Turbo ECOTEC® (147 kW)	1.3 CDTI ECOTEC® (66 kW)	1.7 CDTI ECOTEC® (74 kW)	1.9 CDTI ECOTEC® (74 kW)	1.9 CDTI ECOTEC® (88 kW)	1.9 CDTI ECOTEC® (110 kW)
Abgasnorm	Euro 4	Euro 4	Euro 4	Euro 4	Euro 4	Euro 4	Euro 4	Euro 4	Euro 4	Euro 4
Getriebe: manuelles Schaltgetriebe/Easytronic®- bzw. Automatikgetriebe										
<b>Astra 5-Türer</b>										
Städtisch	8,2/7,7	8,6–8,8/8,5–8,7	10,4–10,6/11,4–11,6	12,8/–	13,1/–	6,2/–	6,4–6,5/–	7,7/–	7,7/9,8	7,4/–
Außerstädtisch	5,2/4,9	5,4–5,6/5,3–5,5	6,1–6,3/6,3–6,5	6,8/–	7,1/–	4,0/–	4,2–4,3/–	5,0/–	5,0/5,5	4,9/–
Gesamt	6,3/5,9	6,6–6,8/6,5–6,7	7,7–7,9/8,2–8,4	9,0/–	9,3/–	4,8/–	5,0–5,1/–	6,0/–	6,0/7,1	5,8/–
CO <sub>2</sub> -Emission in g/km	151/142	158–163/156–161	185–190/197–202	216/–	223/–	130/–	135–138/–	162/–	162/192	157/–
<b>Astra Caravan</b>										
Städtisch	8,2/–	8,7–8,9/8,6–8,8	10,5–10,7/11,4–11,6	12,9/–	13,2/–	– <sup>2</sup>	6,4–6,5/–	7,8/–	7,8/9,8	7,5/–
Außerstädtisch	5,2/–	5,5–5,7/5,4–5,6	6,2–6,4/6,3–6,5	6,9/–	7,2/–	– <sup>2</sup>	4,2–4,3/–	5,1/–	5,1/5,5	5,0/–
Gesamt	6,3/–	6,7–6,9/6,6–6,8	7,8–8,0/8,2–8,4	9,1/–	9,4/–	– <sup>2</sup>	5,0–5,1/–	6,1/–	6,1/7,1	5,9/–
CO <sub>2</sub> -Emission in g/km	151/–	161–166/158–163	187–192/197–202	218/–	226/–	– <sup>2</sup>	135–138/–	165/–	165/192	159/–

<sup>1</sup> In Litern nach 1999/100/EG. <sup>2</sup> Daten lagen bei Drucklegung noch nicht vor.

Alle Werte beziehen sich auf das EU-Basismodell mit serienmäßiger Ausstattung. Die Verbrauchsermittlung nach Richtlinie 1999/100/EG berücksichtigt das in Übereinstimmung mit dieser Vorschrift festgelegte Fahrzeugleergewicht. Zusätzliche Ausstattungen können zu geringfügig höheren als den angegebenen Verbrauchs- sowie CO<sub>2</sub>-Werten führen. Sie können außerdem das Leergewicht und in manchen Fällen auch die zulässigen Achslasten sowie das zulässige Gesamtgewicht erhöhen bzw. die zulässige Anhängelast reduzieren. Folglich können sie die Höchstgeschwindigkeit vermindern und die Beschleunigungszeit erhöhen. Die angegebenen Fahrleistungen sind erreichbar bei Leergewicht (ohne Fahrer) plus 200 kg Zuladung.

# Astra 5-Türer. Der König der Kompaktklasse.<sup>1</sup>

<sup>1</sup> Auto Bild Nr. 47/2004.



## Das Sicherheitskonzept. Alles unter Kontrolle.



von 0,3 Bar werden Sie durch ein Signal im Display gewarnt! Unabhängig davon können Sie den Luftdruck jedes einzelnen Reifens auch jederzeit selbst abfragen.

### Große Seitenairbags

... schützen den Brustkorbbereich und auch gezielt die Beckenregion. Zusammen mit den serienmäßigen Fahrer-, Beifahrer- und Kopfairbags bilden Sie ein hochwirk-



Das innovative SAFETEC®-Sicherheitssystem des Astra ist immer da, wenn Sie es brauchen. Seine Vielzahl aktiver und passiver Sicherheitssysteme, zum Beispiel IDS Fahrwerk, ESP®Plus, ABS, Bremsassistent und sechs Airbags, sind perfekt aufeinander abgestimmt. Opel hat alle untereinander vernetzt, um Sie in extremen Kurvensituationen, auf jeder schnellen Geraden und bei jedem Bremsmanöver wirksam zu schützen. Denn das Wertvollste in einem Astra sind Sie und Ihre Passagiere.

### Das mitlenkende Bi-Xenon-Kurvenlicht AFL

... bietet dank modernster Technologie mehr Sicherheit bei Kurvenfahrten. Seine Bi-Xenon-Scheinwerfer leuchten bis zu 15° in die Biegung hinein und garantieren eine 90% bessere Ausleuchtung der Straße als konventionelle Scheinwerfersysteme.

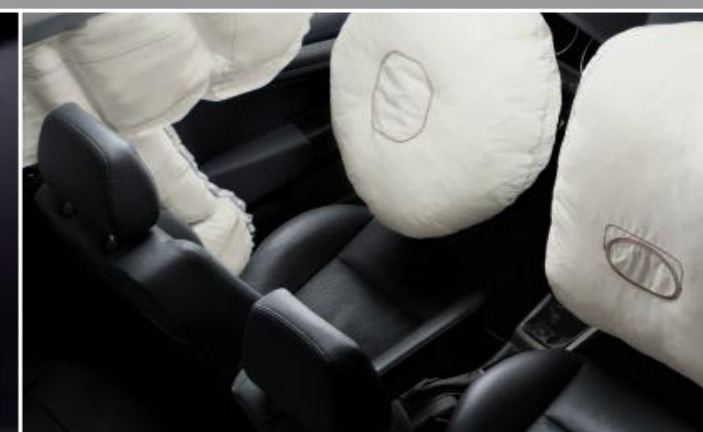
### Das Reifendruck-Kontrollsystem TPMS

... umfasst Sensoren an den Ventilen aller vier Räder, die kontinuierlich den Reifendruck überwachen. Ab einem Druckverlust

sames Airbagsystem. Zudem ist optional eine Belegungserkennung für den Beifahrersitz erhältlich. Sie deaktiviert automatisch Front- und Seitenairbag des Beifahrers, wenn der Sitz nicht belegt ist oder ein spezieller Kindersitz mit Transponder montiert wird.



Höchstwertung mit 5 Sternen beim Erwachsenen-Insassenschutz.



Astra Caravan. Spannungsgeladenes Design mit einzigartigem Raumangebot.



## Der Innenraum. Flexibel bis ins Detail.



Ein großzügiges Platzangebot für Passagiere und Ladung, bestehende Funktionalität und Flexibilität der Sitze sowie eine serienmäßig im Verhältnis 60:40 (optional 40:20:40) umklappbare Rücksitzlehne können Sie von jedem Opel Astra erwarten. Im Astra Caravan ist zudem die Rücksitzbank geteilt klappbar. Hier steht Ihnen auf Wunsch auch eine verschiebbare Rücksitzbank zur Verfügung, die je nach Position mehr Beinfreiheit ermöglicht oder den Gepäckraum verlängert. Aber auch der Beifahrersitz kann optional nach vorn geklappt werden – ideal als Durchlademöglichkeit für besonders lange Gegenstände oder bequeme Ablage mit Dosenhalter. Üppige 500 Liter Laderaumkapazität oder 1.590 Liter bei umgeklappten Sitzen stehen Ihnen im Astra Caravan für den Transport zur Verfügung.

Einfach und schnell – die Gepäckraumabdeckung mit Komfort-Öffnungsautomatik macht ungehindertes Beladen des Astra Caravan möglich und ist perfekt für jede Shoppingtour. Vier Verzurrösen am Boden ermöglichen die sichere Verankerung des Gepäckraumnetzes und der Ladung. Dazu können an den Seitenwänden noch Schienen für das FlexOrganizer® System installiert werden, das mit seinen zahlreichen variablen Trenn- und Einteilungsmöglichkeiten die Lademöglichkeiten ganz nach Ihren individuellen Anforderungen erweitert. Vielseitiger kann ein Caravan kaum sein!



Die Modellvarianten. Zeigen Sie Persönlichkeit.





## Ausstattung.

**Vorgewärmte Sitze an einem kalten Morgen oder mehr Flexibilität im Gepäckraum, für den Astra kein Problem. Sie haben viele Möglichkeiten, sich den Alltag mit Ihrem Astra noch angenehmer zu gestalten.**

① **6-Gang-Schaltgetriebe:** Zeichnet sich durch Gewichtseinsparung, ein hohes Drehmoment-Übertragungsvermögen und eine aufwendige Synchronisation aus. Sie spüren es an den kurzen und knackigen Schaltwegen. Serienmäßig für 1.3 CDTI und alle Motoren ab 1.9 l Hubraum. Optional für den 1.7 CDTI erhältlich.

② **Elektronischer Geschwindigkeitsregler:** Hält das von Ihnen gewählte Tempo zu-

verlässig und steigert so den Fahrkomfort vor allem auf längeren Strecken.

③ **Bordcomputer:** Unterstützt Sie mit den wichtigsten Strecken- und Verbrauchsdaten wie z. B. Momentan- und Durchschnittsverbrauch, Durchschnittsgeschwindigkeit und Reichweite. Das integrierte Check Control System kontrolliert die wichtigsten Flüssigkeitsstände sowie Beleuchtungseinheiten und warnt Sie beim Erkennen eines Problems.

④ **Einstellbare Lendenwirbelstütze:** Ermöglicht eine individuelle Abstützung des Lendenwirbelbereichs von Fahrer und Beifahrer. Bestandteil der Sitz-Komfort-Pakete.

⑤ **Color Info Display:** Wissen, was los ist – gut ablesbar und in Farbe. 6,5" groß, serienmäßig beim Infotainment-System DVD 90 Navi (Option für CD 70 Navi).

⑥ **Sicht-Paket:** u. a. mit automatisch abblendendem Rückspiegel innen, Automatischem Abblendlicht ALC und Regensensor, der die Scheibenwischergeschwindigkeit in Abhängigkeit von der Niederschlagsmenge steuert.

⑦ **Quickheat-Heizsystem:** Damit auch an einem eiskalten Wintermorgen sofort nach dem Start angenehm warme Luft ins Wageninnere strömt. Die elektrisch gesteuerte Schnellenteisung und -heizung

sorgt unmittelbar nach dem Kaltstart schneller für freie Sicht und Wohlfühl-Klima.

⑧ **Open & Start®:** neues, schlüsselloses System zur Fahrererkennung und Fahrzeugver- und -entriegelung. Open & Start® steigert Komfort, Alltagstauglichkeit und Diebstahlschutz Ihres Astra: Über die handliche Fahrer-Erkennungseinheit wird das System aktiviert, sobald Sie sich einer der Türen nähern. Beim Ziehen der Türgriffe wird das Fahrzeug entriegelt. Der Motor wird über den Start-Stop-Knopf in der Mittelkonsole gestartet und ausgeschaltet, das Lenkrad elektronisch ver- und entriegelt. Die Fahrer-Erkennungseinheit muss nicht im Fahrzeug angedockt werden.

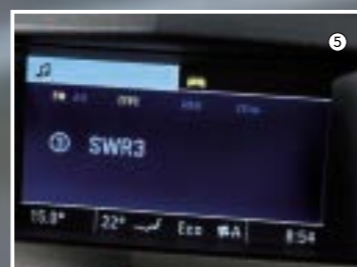
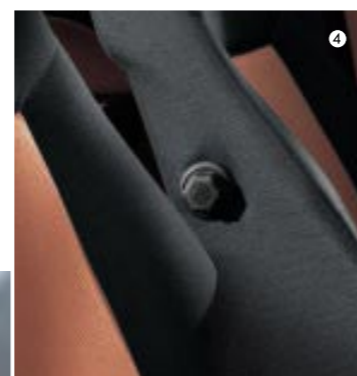
⑨ **Automatisches Abblendlicht ALC (Automatic Lighting Control):** Entlastet den Fahrer, indem es automatisch auf Hell-Dunkel-Schwankungen reagiert. Dabei berücksichtigt ALC sowohl die Umgebungshelligkeit als auch die Lichtverhältnisse auf dem vorausliegenden Fahrbahnabschnitt und kann so z. B. zwischen Unterführungen und Tunnels unterscheiden (Bestandteil des Sicht-Pakets).

⑩ **Easytronic®:** die perfekte Kombination aus manuellem 5-Gang-Schalt- und dem Komfort eines Automatikgetriebes.

⑪ **4-Stufen-Automatikgetriebe:** perfekt zum Cruisen und Gleiten. Optional für 1.8-Liter-Motor lieferbar. Für den 1.9 CDTI (88 kW/120 PS) ist die neue 6-Stufen-Automatik verfügbar.

⑫ **Halogen-Nebelscheinwerfer:** für besseren Durchblick und mehr Sicherheit bei schlechten Sichtverhältnissen.

⑬ **Parkpilot:** Einparkhilfe zum sicheren Rückwärtseinparken. Beim Einlegen des Rückwärtsgangs wird das System automatisch aktiviert. Ein akustisches Signal warnt Sie rechtzeitig vor Hindernissen hinter Ihrem Astra.



## Ausstattung.

Jeder Astra ist Ausdruck des persönlichen Stils seines Fahrers. Mit dem reichhaltigen Angebot an Sonderausstattungen haben Sie die Möglichkeit, das Fahrzeug noch mehr auf Ihre individuellen Wünsche und Vorstellungen maßzuschneidern. Suchen Sie sich aus, was Ihren Astra noch perfekter, noch einzigartiger und unverwechselbarer macht.

① **Dreigeteilt, vorklappbare Rücksitzlehne:** im Verhältnis 40:20:40 teil- und vorklappbar. Dadurch wird Ihnen eine noch variabelere Nutzung des Lade- und hinteren Fahrgastraumes ermöglicht.

② **Ablagebox im Gepäckraum:** Schafft Ordnung im Astra 5-Türer. Dank Integration in den Laderaumboden entsteht bei vorgeklappten Rücksitzlehnen eine durchgehende Ladefläche.

③ **Sitzheizung vorn:** mehrstufig schaltbar für Fahrer und Beifahrer. Ein Komfort-Highlight, auf das Sie bei winterlichen Kaltstarts nie mehr verzichten wollen.

④ **Klimatisierungsautomatik:** Arbeitet mit einer patentierten Regelung, die durch Vorausberechnung der Temperaturentwicklung im Innenraum für besonders

konstante und komfortable Klimatisierung sorgt – aufs Grad genau! Ein Luftgütesensor, Aktivkohlefilter und eine Kühlung fürs Handschuhfach gehören ebenfalls zum Lieferumfang.

⑤ **Lederausstattung:** Hochwertige Optik, elegantes Design und ausgezeichneter Sitzkomfort nicht nur auf den vorderen Sportsitzen – der Klassiker unter den Extras

wertet jedes Interieur sichtbar auf. Die Ablage in der optionalen Mittelarmlehne zwischen den Vordersitzen bietet praktischen Stauraum für kleinere Reiseutensilien.

⑥ **Elektrische Fensterheber vorn/hinten:** mit Tippfunktion und Einklemmschutz sowie Kindersicherung (nur hinten) für mehr Sicherheit und Komfort.

⑦ **Panorama-Glasschiebedach:** auf Knopfdruck lichte Atmosphäre, frische Luft und freier Blick gen Himmel durch eine besonders große Öffnung. Das Dach wurde aerodynamisch so optimiert, dass auch bei maximaler Öffnung kein „Wummern“ durch den Fahrtwind entsteht.





## Infotainment.

Audio, Information, Navigation und Entertainment – vom einfachen Stereo-Cassetten-Radio bis hin zum buchstäblich wegweisenden Navigationssystem bietet Ihnen der Opel Astra eines der innovativsten und umfangreichsten Infotainment-Programme seiner Klasse. Dabei fügt sich jedes Infotainment-System nahtlos in das harmonische Cockpit-Design ein. Alle Systeme sind mit UKW/MW, Autostore, RDS-EON,

4 x 20 Watt (CD 30 4 x 17 Watt, CDC 40 Opera 3 x 20 und 2 x 45 Watt) sowie geschwindigkeitsabhängiger Lautstärke-/Bassregelung ausgestattet.

Lenkradfernbedienung: optional für CD 30 und CD 30 MP3. Serie für CDC 40 Opera, CD 50 Phone, CD 70 Navi und DVD 90 Navi.

① **Twin Audio® System:** Gestattet den Passagieren im Fond unabhängig von den Frontpassagieren individuellen Audio-genuss per Kopfhörer. Optional in Verbindung mit nahezu allen Infotainment-Systemen erhältlich.

**Drei verschiedene Möglichkeiten für den Abruf von Informationen:**

- Color Info Display (Abb. ②/③)
- Graphic Info Display (Abb. ④)
- Bord Info Display (Abb. ⑤)

**CC 20:** Radio mit Cassettendeck, Triple Info Display, 4 x 6 Sender voreinstellbar, 2 Lautsprecher.

**CD 30:** Radio und CD-Laufwerk, Triple Info Display und 6 Lautsprecher.

**CD 30 MP3:** mit CD-/MP3-Funktionalität, Bord Info Display und 7 Lautsprechern.

③ **CDC 40 Opera:** Doppel-Tuner und 6fach-CD-Wechsler, 4 x 9 Sender voreinstellbar,

Graphic Info Display, grafischer 7-Band-Equalizer und Lenkradfernbedienung.

**CD 50 Phone:** Radio, CD-Laufwerk mit MP3-Funktionalität, Autotelefon, 4 x 10 Sender voreinstellbar, Graphic Info Display, 7 Lautsprecher, Voice Control, WAP-Internetzugang, SMS, SIM-Toolkit.

③ **CD 70 Navi:** Navigationssystem mit Graphic Info Display, dynamischer Routenführung über Pfeildarstellung und An-

sage (Kartendarstellung über optionales Color Info Display), integriertem GPS-Modul, CD-/MP3-Wiedergabe, 4 x 10 Sender voreinstellbar, 7 Lautsprecher.

**DVD 90 Navi:** Stereo-CD-Radio mit Doppel-Tuner, integriertem DVD-gestütztem Navigationssystem mit dynamischer Routenführung inklusive Ansage, Karten- und/oder Pfeildarstellung für 21 europäische Länder, digitalem Reiseführer, CD-/MP3-Wiedergabe, integriertem GPS-Modul.

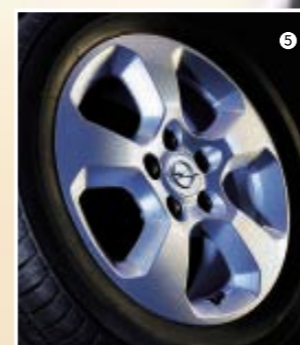
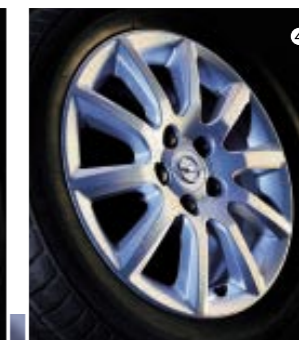
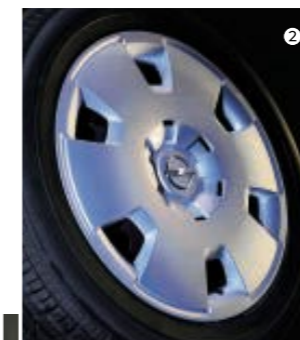
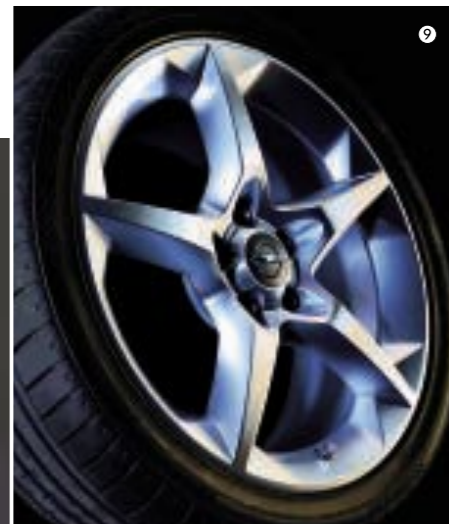


## Räder.

Als Fahrer eines Astra beweisen Sie ein feines Gespür für Design. Für Leute wie Sie hat Opel sein Angebot aufregend schöner Leichtmetallräder stetig erweitert. Mit dieser speziell für den Astra getroffenen Auswahl lässt sich seine Attraktivität noch einmal sichtbar steigern. Vertrauen Sie einfach Ihrem guten Geschmack. Die hier gezeigten Leichtmetallräder sind nicht nur ein optisches Highlight, sondern verleihen wegen ihres geringeren Gewichts auch zusätzliche Dynamik. Was könnte besser zu Ihrem neuen Astra passen?

Räder	QG8	PY3	QL2	QL5	QL3	QL6	QL4	QL7	P38	QP6	P33
	①	②	③	④	⑤	⑥	⑦	⑧	⑨	⑩	⑪
<b>Reifen</b>	Stahlrad 6½ J x 15 Radabdeckung 195/65 R 15	Stahlrad 6½ J x 16 Radabdeckung 205/55 R 16	Leichtmetallrad 6½ J x 15 8-Speichen 195/65 R 15	Leichtmetallrad 6½ J x 16 10-Speichen 205/55 R 16	Leichtmetallrad 6½ J x 16 5-Breitspeichen 205/55 R 16	Leichtmetallrad 6½ J x 16 5-Y-Speichen 205/55 R 16	Leichtmetallrad 7 J x 17 5-Speichen 225/45 R 17	Leichtmetallrad 7 J x 17 5-Doppelspeichen 225/45 R 17	Leichtmetallrad 7½ J x 18 5-Stern-Speichen 225/40 R 18	Leichtmetallrad 7½ J x 18 9-V-Speichen 225/40 R 18	Leichtmetallrad 7½ J x 18 11-Speichen 225/40 R 18
<b>Modelle</b>											
Astra	●	–	○	○	○	○	–	–	–	–	–
Astra Edition	–	● <sup>1</sup>	–	○ <sup>1</sup>	○ <sup>1</sup>	○ <sup>1</sup>	○ <sup>2</sup>	○	○	○	○
Astra Sport	–	–	–	○ <sup>1</sup>	● <sup>1</sup>	○ <sup>1</sup>	○ <sup>2</sup>	○	○	○	○
Astra Cosmo	–	–	–	● <sup>1</sup>	○ <sup>1</sup>	○ <sup>1</sup>	○ <sup>2</sup>	○	○	○	○

● = Serie ○ = optional – = nicht verfügbar <sup>1</sup>Außer bei 2.0 Turbo. <sup>2</sup>Serie bei 2.0 Turbo.



## Astra.

## Edition

Alles, was Sie brauchen. Nichts, was Sie nicht wollen. Wer den Blick auf das Wesentliche richtet und trotzdem nicht auf Komfort und Spaß verzichten will, liegt mit dem Einstiegsmodell des Astra genau richtig. Seine Philosophie: überzeugende Funktionalität. Keine überflüssigen Details. Sondern klare Farben und Formen und eine Menge überzeugender Design- und Ausstattungsmerkmale wie zum Beispiel:

- Außenspiegel, Bügeltürgriffe, Seiten- und Rammschutzleisten in Schwarz
- Chromspange im Kühlergrill
- 15"-Stahlräder mit Reifen 195/65 R 15
- Mittelkonsole und Dekorleisten in Anthrazit Metallic
- Rücksitzlehne im Verhältnis 60:40 geteilt vorklappbar (bei Astra Caravan auch Rücksitzbank)
- SAFETEC®-Sicherheitssystem, u. a. mit ESP®Plus und sechs Airbags
- Zentralverriegelung mit Funkfernbedienung

- elektrische Fensterheber vorn, mit Tippfunktion und Einklemmschutz
- höhen- und längs einstellbare Lenksäule
- elektrisch einstell- und beheizbare Außenspiegel
- Sitzhöhereinstellung, Fahrer
- Geschwindigkeitsregler
- Dachreling (Astra Caravan)

Abbildungen zeigen Sonderausstattung.

Jung, frech, lebendig – Ihre Umgebung soll gute Laune verbreiten? Dann steigen Sie ein. Die Kombination aus frischen Farben und funktionellen Ideen im Astra Edition wird Sie begeistern. Lassen Sie sich inspirieren von drei Polsterfarben mit harmonisch aufeinander abgestimmten Dekorleisten. Und verabschieden Sie sich vom grauen Alltag mit:

- Klimaanlage inklusive Umluftschtaltung
- Radio CD 30
- Außenspiegel, Bügeltürgriffe, Seiten- und hintere Rammschutzleisten in Wagenfarbe
- 16"-Stahlräder mit Reifen 205/55 R 16
- Dekorleisten in Instrumententafel und Vordertüren farblich dem Polster angepasst
- Instrumente mit Chromringen
- Licht-Paket, mit je zwei Leseleuchten vorn und hinten

- 3-Speichen-Lenkrad mit 2 Dekorblenden in Anthrazit Metallic
- Taschen an Vordersitzrücken
- Klappbarer Zündschlüssel
- Gepäckraumabdeckung, ausziehbar, mit Komfort-Öffnungsautomatik (Astra Caravan)
- Ladekantenschutz aus Edelstahl (Astra Caravan)

Abbildungen zeigen Sonderausstattung.



## Sport.

Ihr Automobil ist mehr für Sie als nur ein Fortbewegungsmittel. Sie lieben es, die Kraft der Beschleunigung mit allen Sinnen zu genießen – in einem Cockpit, dessen Ausstattung und Design Motorsport-Flair verbreitet. Im Astra Sport werden Ihre Wünsche wahr. Mit tiefer gelegtem IDS Sportfahrwerk. Und sportlichen Dekorelementen. Setzen Sie sich ab mit:

- Klimaanlage inklusive Umluftschtaltung
- Radio CD 30
- Außenspiegel, Bügeltürgriffe, Seiten- und hintere Rammschutzleisten in Wagenfarbe
- IDS Sportfahrwerk (u. a. 15 mm tiefer gelegte Karosserie) inklusive SportSwitch
- 16"-Leichtmetallräder im 5-Breitspeichen-Design mit Reifen 205/55 R 16
- Auspuffendrohr aus poliertem Edelstahl (außer 1.7 CDTI)
- Sportsitze vorn
- Sport-Lederlenkrad mit 3 Dekorblenden in Mattchrom
- Mittelkonsole und Instrumentenringe in Mattchrom
- Dekorleisten Chromquader in Instrumententafel und Vordertüren
- Sportpedale in Aluminium
- Doppeltonhorn
- Türeinstiegsleisten aus Aluminium, vorn
- Gepäckraumabdeckung, ausziehbar, mit Komfort-Öffnungsautomatik (Astra Caravan)
- Ladekantenschutz aus Edelstahl (Astra Caravan)

Abbildungen zeigen Sonderausstattung.



## Cosmo

Mit dem Astra Cosmo demonstrieren Sie Klasse und Individualität. Ausgesuchte Materialien, hochwertige Verarbeitung und zeitloser Stil vermitteln pures Understatement. Souverän, unaufdringlich und professionell erfüllt der Cosmo höchste Ansprüche. Dass der Fahrspaß dabei nicht zu kurz kommt, versteht sich von selbst mit:

- Klimaanlage inklusive Umluftschtaltung
- Radio CD 30
- Außenspiegel, Bügeltürgriffe, Seiten- und hintere Rammschutzleisten in Wagenfarbe
- Fensterzierleiste in Edelstahl
- 16"-Leichtmetallräder im 10-Speichen-Design mit Reifen 205/55 R 16
- Sportsitze vorn, Stoff-Morrocana<sup>1</sup>-Kombination
- Lederlenkrad mit 3 Dekorblenden in Anthrazit Metallic
- Dekorleisten im Karbonlinien-Design in Instrumententafel und Vordertüren
- Doppeltonhorn
- Sicht-Paket, u. a. mit Regensensor, automatisch abblendendem Innenspiegel, Mittelkonsolenbeleuchtung und Automatischem Abblendlicht ALC
- Caravan-Design-Paket, u. a. mit Solar Protect® Wärmeschutzverglasung im Fond (Astra Caravan)

Abbildungen zeigen Sonderausstattung.

<sup>1</sup>Ledernachbildung



## OPC-Line.



Mit dem Opel Astra haben Sie eine klare Entscheidung getroffen – für energiege-ladenes Design und begeisternde Fahr-dynamik. Aber Sie möchten Ihr Fahrzeug vielleicht noch individueller ausstatten, noch exakter nach Ihrem persönlichen Geschmack gestalten und Ihre ganz eigenen Ideen verwirklichen. Mit den

sportlichen, passgenauen OPC Line Teilen können Sie sich diese Wünsche erfüllen. Technisch wie optisch richtungweisend. Zum Beispiel mit dem für Ihren Opel Astra maßgeschneiderten OPC Line Paket, das folgende Bestandteile umfasst:

**3er-Set Pedale:** der unverwechselbare sportlich-elegante Look aus Edelstahl für jeden Astra mit Schaltgetriebe

①+⑥ **Aufregendes Design** unterstrichen durch die sportliche Frontschürzenlippe und die markanten Seitenschweller.

② **Dachspoiler** mit integrierter 3. Bremsleuchte

③ **18"-Leichtmetallräder** im 9-V-Speichen-Design

④ **OPC Line Nachschalldämpfer mit Trapezblende:** Verbindet Form und Funktion.

⑤ **17"-Leichtmetallräder** im 7-Y-Speichen-Design

Leichtmetallräder sind nicht nur ein optisches Highlight, sondern verleihen wegen

Ihres geringeren Gewichts auch zusätzliche Dynamik.

Darüber hinaus bietet Ihnen OPC Line umfangreiches **Styling-Zubehör in edlem Mattsilber:**

- Kühlergrill mit Mattsilber-Leiste
- Türgriffe (2-teiliges Set) und Außenspiegel-  
blenden<sup>1</sup> in Mattsilber
- Heckzierleiste in Mattsilber

<sup>1</sup> Alternativ auch in Chrom erhältlich.



①



②



④



⑤



③



⑥



## Original-Zubehör.

Mit Ihrem neuen Opel Astra haben Sie eine gute Entscheidung getroffen: für spannungsgeladenes Design und begeisternde Fahrdynamik. Möchten Sie Ihr Fahrzeug nun noch individueller ausstatten und eigene Ideen umsetzen? Das hier abgebildete, hochwertige Original-Zubehör ist eine kleine Auswahl aus einem großen Programm, mit dem Sie Ihre persönlichen Wünsche verwirklichen können. Technisch und optisch richtungweisend. Und selbstverständlich maßgeschneidert für den Opel Astra.

① **Der Heckfahrradträger** für die Anhängerzugvorrichtung kann bis zu 2 Fahrräder aufnehmen. Eine optionale Erweiterung für ein drittes Fahrrad ist separat erhältlich. Durch eine patentierte Schiebe-/Klappeinrichtung haben Sie auch bei montierten Fahrrädern freien Zugang zum Gepäckraum! Durch zusammenschiebbare Profilelemente im Gepäckraum transportierbar.

② **Heckfahrradträger**, neuartiges System zum Transport von 2 Fahrrädern, freier Zu-

gang zum Laderaum auch bei montierten Fahrrädern, leichte Montage. Zusammengeklappt im Gepäckraum transportierbar.

③ **Sportliche Außenspiegelblenden** sind in Mattsilber oder Chrom erhältlich.

④ **Kleiderbügel** aus Edelstahl mit Chrom, Befestigung hinter der Kopfstütze des Beifahrersitzes.

⑤ **Die Multifunktionsbox mit Kühl- und Warmhaltefunktion** aus superleichtem

2-Tone-Polyester hat ein Fassungsvermögen von 15 l und wird über die Dreipunkt-Sicherheitsgurte rutschfest fixiert. Einer der beiden Getränkehalter ist kühl- und beheizbar.

- Maße 560 x 290 x 340 mm
- Gewicht ca. 5 kg
- 12-V-Anschluss

⑥ **Die Sportbox** mit 310 l Fassungsvermögen (225 x 55 x 38 cm) ist abschließbar. Silber/Schwarz oder in Wagenfarbe lackierbar.

⑦ **Der Innenraum-Fahrradträger** ist für den Transport von bis zu 2 Rädern geeignet. Mit One-Key-System (ohne Abbildung).

⑧ **Das Hundeschutzgitter** kann durch ein Trenngitter zur Unterteilung des Gepäckraums ergänzt werden.

⑨ **Das 3er-Set Pedale aus Edelstahl** verleiht jedem Astra mit Schaltgetriebe einen sportlich-eleganten Look.

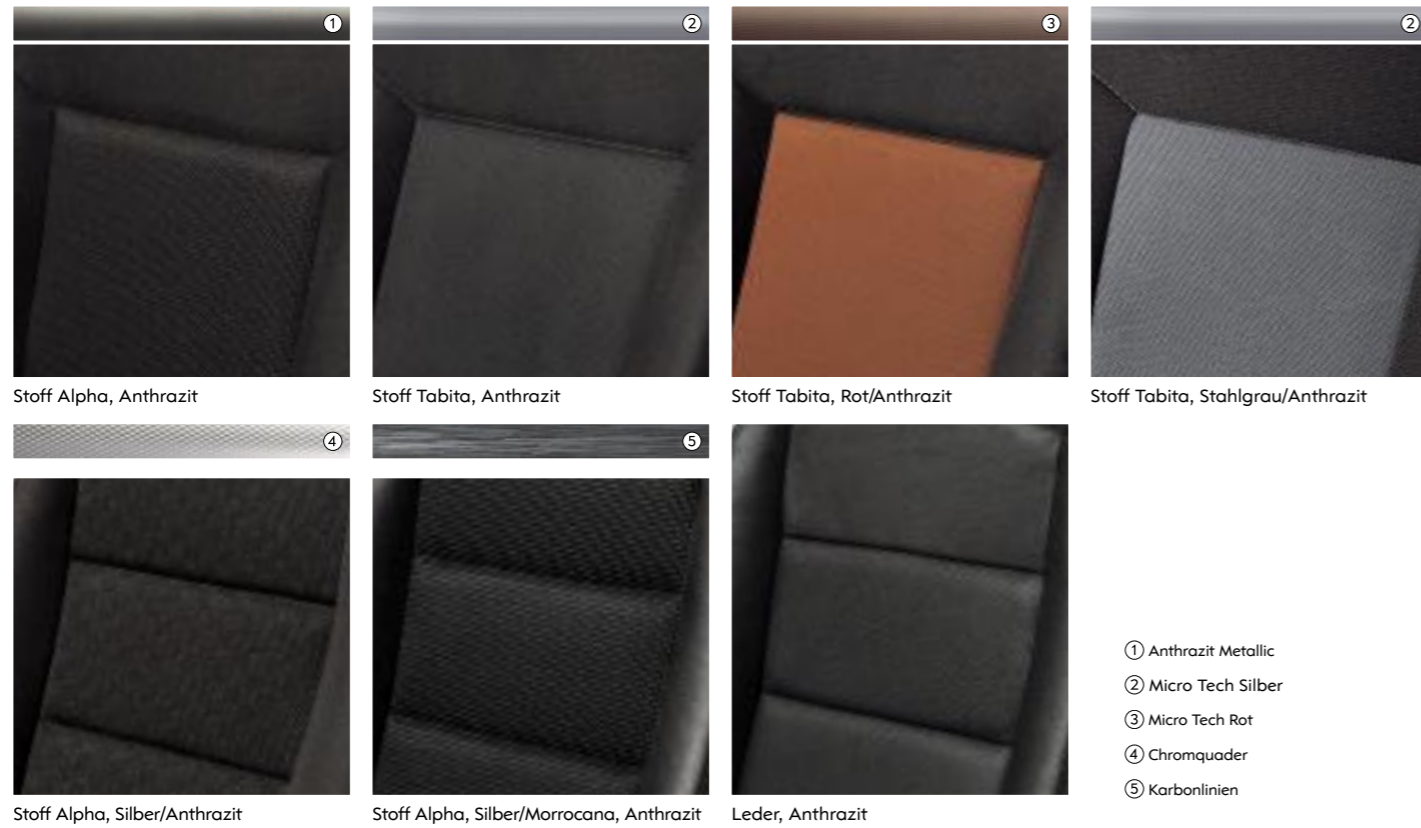
⑩ **Das Opel KID Kindersitzsystem** für Kinder von 15 bis 36 kg wird auf den äußeren Rücksitzen in Fahrtrichtung montiert. Inklusive verstellbarem Kopfschutz.

⑪ **Der Opel DUO ISOFIX-Kindersitz** wird in Fahrtrichtung montiert und schützt Kinder von 9 bis 18 kg.

⑫ **Türeinsteigsleisten in Chrom** mit Astra-Schriftzug.

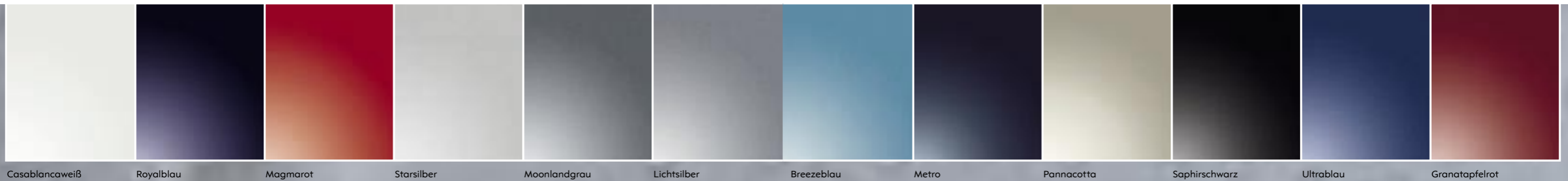


## Farben und Polster.



Farben & Polster											
Modell	Astra				Edition			Sport		Cosmo	
Polster	Stoff Alpha/Elba	Stoff Alpha/Elba <sup>1</sup>	Stoff Tabita/Elba	Stoff Tabita/Elba	Stoff Tabita/Elba	Stoff Alpha/Elba <sup>1</sup>	Leder <sup>1</sup>	Stoff Alpha/Elba	Leder <sup>1</sup>	Stoff Alpha/Morrocana <sup>2</sup>	Leder <sup>1</sup>
Polsterfarbe	Anthrazit	Silber/Anthrazit	Anthrazit	Stahlgrau/Anthrazit <sup>3</sup>	Rot/Anthrazit	Silber/Anthrazit	Anthrazit	Silber/Anthrazit	Anthrazit	Silber/Anthrazit	Anthrazit
<b>Lackierungen</b>											
Casablancaweiß	•	•	•	•	•	•	•	•	•	•	•
Royalblau	•	•	•	•	–	•	•	•	•	•	•
<b>Brillant-Lackierung<sup>1</sup></b>											
Magmarot	•	•	•	–	–	•	•	•	•	•	•
<b>Zweischicht-Metallic-Lackierungen<sup>1</sup></b>											
Starsilber	•	•	•	•	•	•	•	•	•	•	•
Moonlandgrau	•	•	•	•	•	•	•	•	•	•	•
Lichtsilber	•	•	•	•	–	•	•	•	•	•	•
Breezeblau	•	•	•	•	–	•	•	•	•	•	•
Metro <sup>3</sup>	•	•	•	•	•	•	•	•	•	•	•
<b>Zweischicht-Mineraeffekt-Lackierungen<sup>1</sup></b>											
Pannacotta	•	•	•	–	•	•	•	•	•	•	•
Saphirschwarz	•	•	•	•	•	•	•	•	•	•	•
Ultrablau	•	•	•	•	–	•	•	•	•	•	•
Granatapfelrot	•	•	•	–	–	•	•	•	•	•	•
<b>Dekorleisten</b>											
Anthrazit Metallic	•	•	–	–	–	–	–	–	–	–	–
Micro Tech Silber	–	–	•	•	–	•	•	–	–	–	–
Micro Tech Rot	–	–	–	–	•	–	–	–	–	–	–
Chromquader	–	–	–	–	–	–	–	•	•	–	–
Karbonlinien	–	–	–	–	–	–	–	–	–	•	•
<b>Innenausstattung</b>											
Anthrazit	•	•	•	–	•	•	•	•	•	•	•
Stahlgrau/Anthrazit	–	–	–	•	–	–	–	–	–	–	–
<b>Sportsitze</b>	–	•	–	–	–	•	•	•	•	•	•

• = verfügbar – = nicht verfügbar <sup>1</sup>Gegen Mehrpreis. <sup>2</sup>Ledernachbildung. <sup>3</sup>Voraussichtlich lieferbar ab Oktober 2005.



Irgendwann wird Ihnen der Blickkontakt  
nicht mehr genügen.



Opel erfüllt zusätzlich zu den strengen hauseigenen Qualitätsmaßstäben auch die Richtlinien der internationalen Norm ISO 9001 in Design, Entwicklung, Produktion und Service. Doch Qualität heißt bei Opel weit mehr als die Produktion und Lieferung technisch erstklassiger Fahrzeuge. Mit umfassenden Serviceleistungen rund um jeden Opel garantieren wir unseren Kundinnen und Kunden auch nach der Lieferung unseren hohen Qualitätsstandard.

## Europaweiter Kundenservice

In ganz Europa stehen über 6.000 Opel Servicebetriebe bereit, um Sie individuell, fach- und termingerecht zu betreuen. Zu dem guten Service gehört auch, dass Ihnen bis ins Detail erklärt wird, was warum instand gesetzt und wie es in Rechnung gestellt wurde.

## Versicherungsservice

Wir empfehlen Ihnen den Opel Händler-Versicherungsdienst für alle Versicherungen rund um das Auto (Haftpflicht-, Voll- und Teilkasko-, Insassenunfall-, Rechtsschutz-, Mobilitäts- und Garantiever sicherungen). Für den Fall der Fälle haben Sie dann nur einen Ansprechpartner. Er regelt für Sie alles schnell und bequem. Damit Sie rund um die Uhr sorglos fahren können. Im In- und Ausland. Fragen Sie Ihren Opel Partner.

## Neuwagengarantie

Für alle Fahrzeuge gilt eine 2-jährige Neuwagengarantie. Diese Garantie gilt für alle Opel Pkw für 24 Monate ab Erstzulassungsdatum bzw. Lieferung

durch den Vertragshändler, je nachdem, welches Datum früher liegt – ohne Kilometerbegrenzung.

## Opel Anschlussgarantie

Die Opel Anschlussgarantie kann innerhalb von 24 Monaten nach Kauf eines Neuwagens erworben werden. Dabei darf die Laufleistung von 40.000 km nicht überschritten werden. Die Opel Anschlussgarantie umfasst die wichtigsten Baugruppen gemäß den näheren Garantiebedingungen der CG Car-Garantie Versicherungs-AG und beginnt am ersten Tag des dritten Jahres ab Erstzulassung. Weitere Infos finden Sie unter [www.opel.de](http://www.opel.de)

## 12 Jahre Garantie gegen Durchrostung

Opel gibt Ihnen die sichere Langzeitgarantie gegen Durchrostung. Voraussetzung: Sie lassen Ihren Wagen gemäß Inspektionsscheckheft warten und alle nötigen Inspektionen durchführen.

## Teile- und Zubehörservice

Alles, was Ihren Opel noch praktischer, komfortabler oder auch individueller macht, gibt es im Opel Shop bei Ihrem Opel Partner. Fragen Sie ihn, er berät Sie gern.

## Opel in den neuen Medien

Auch im Internet können Sie sich unter [www.opel.de](http://www.opel.de) Ihr individuelles Fahrzeug mit dem Konfigurator zusammensetzen. Sie finden dort aktuelle Informationen zu Modellen, Varianten, Preisen, Recycling und Serviceleistungen der Adam Opel AG.



Opel. Frisches Denken für bessere Autos.

Die Abbildungen in diesem Prospekt enthalten teilweise auch Sonderausstattungen, die nicht zum serienmäßigen Lieferumfang gehören. Der Inhalt entspricht dem Stand bei Drucklegung. Wir behalten uns Änderungen von Konstruktion und Ausstattung vor. Druckfarben geben den wirklichen Farbton nur annähernd wieder. Gezeigte Sonderausstattungen gegen Mehrpreis. Außerhalb der Bundesrepublik Deutschland können Angebot, Technik und Ausstattung unserer Fahrzeuge abweichen. Informationen über die recyclinggerechte Konstruktion, über Altfahrzeug-Rücknahmestellen und das Recycling von Altfahrzeugen finden Sie im Internet unter [www.opel.de](http://www.opel.de) Bitte informieren Sie sich über die genaue Ausstattung unserer Fahrzeuge bei Ihrem Opel Partner.  
ADAM OPEL AG, Rüsselsheim

Ausgabe 07/05