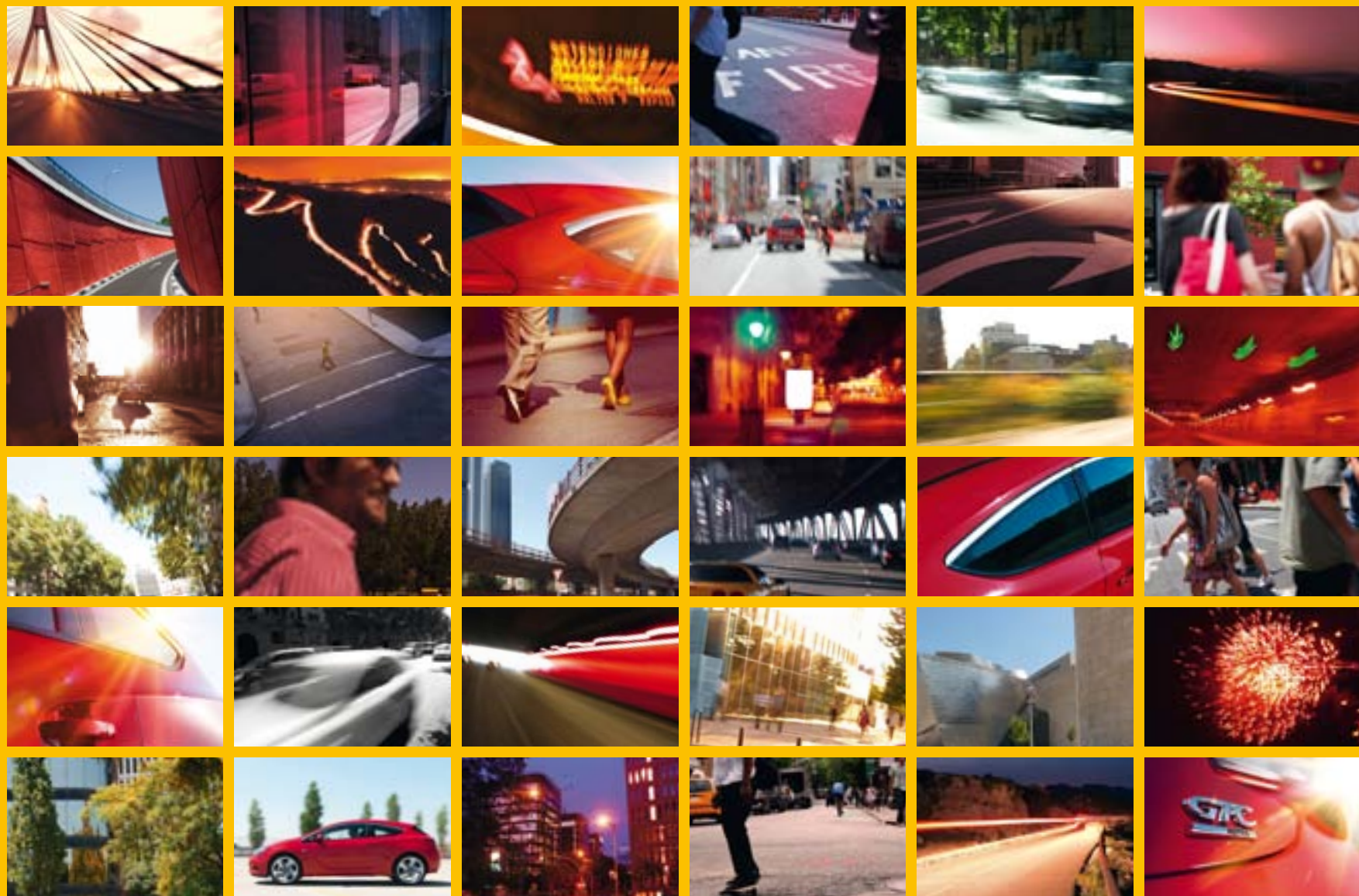


OPEL ASTRA GTC



Wir leben Autos.





ZEIT FÜR NEUE SICHTWEISEN.

Ein expressiv-sportliches Coupé verlangt Kompromisse im Alltag oder auf Reisen?

Die Zeiten haben sich geändert. Der neue Opel Astra GTC zeigt auf den folgenden Seiten, wie man kraftvolles, elegantes Design, innovative Fahrwerkstechnologie und vollwertige Alltagstauglichkeit inklusive allen Komforts auf einen Nenner bringt.

INHALT

OPEL ASTRA GTC	04	Der Astra GTC
	16	Modelle
	20	Fahrwerk
	24	Alltagstauglichkeit
	26	Komfort
	28	Innovationen
	32	Infotainment
	34	Zubehör
	38	Extras
	40	Motoren und Getriebe
	42	Räderangebot
	44	Polster und Dekore
	48	Außenfarben
	50	Opel Service

EMOTIONEN ERFAHREN.

Mit dem kraftvollen Heck und den breiten Schultern liegt der neue Opel Astra GTC satt auf der Straße. Sein markantes Heck mit dem stolzen Opel Logo macht den GTC unverwechselbar.

OPC Line-Paket. Wie Sie den Auftritt Ihres neuen Opel Astra GTC noch individueller machen, erfahren Sie auf Seite 39.





LEIDENSCHAFT ZEIGEN.

Spannungsgeladene Linien und skulpturhaft ausgearbeitete Flächen bilden eine energiegeladene Silhouette. Die bis zu 20 Zoll großen Räder unterstreichen den kraftvollen Auftritt. Der neue Opel Astra GTC repräsentiert Ihren Anspruch in allen Stilfragen auf den ersten Blick.









PLATZ NEHMEN UND WOHLFÜHLEN.

Das auf den Fahrer zugeschnittene Cockpit spiegelt das dynamische Außendesign wider und empfängt Sie mit durchdachter Ergonomie sowie hochwertiger Anmutung. Auf alle Insassen wartet ein großzügiges, komfortables Ambiente, in dem man sich sofort wie zu Hause fühlt, und das auch im Fond.



Vorbildliche Ergonomie mit dem Gütesiegel AGR macht Lust auf ausgedehnte Touren.
Siehe Seite 26/27.

AUFMERKSAMKEIT GENIESSEN.

Mit dem neuen Opel Astra GTC geben Sie ein klares Statement ab:

Das Beste ist nicht genug für Sie, aber Sie bleiben trotzdem auf dem Boden der Realität. Der neue Opel Astra GTC hat nicht nur einen unverwechselbaren emotionalen Auftritt, sondern ist auch als vollwertiger 5-Sitzer durch und durch alltagstauglich.





FORTSCHRITT ERLEBEN.

Ob Sie komfortabel oder betont sportlich unterwegs sind: Sie profitieren jederzeit von der überlegenen Fahrwerkstechnologie des neuen Opel Astra GTC. Das innovative FlexRide Sportfahrwerk garantiert in Verbindung mit der HiPerStrut Vorderradaufhängung und der WattLink Hinterachse ein Höchstmaß an Fahrdynamik bei gleichzeitig maximaler Sicherheit und maximalem Komfort.

Auch in den scharf geschnittenen Scheinwerfern steckt fortschrittlichste Technik: Das adaptive Sicherheitslichtsystem AFL+ ist führend in der Kompaktklasse und sorgt jederzeit für optimale Ausleuchtung.

AFL+. Erfahren Sie mehr über das beste Lichtsystem seiner Klasse.
Siehe Seite 30/31.







A close-up photograph of a car's exterior, focusing on the door handle and side mirror. The scene is dimly lit, with a warm, golden light source from the left creating a strong highlight on the door handle and the side mirror. The rest of the car and the background are in deep shadow. A bright yellow rectangular box is overlaid on the right side of the image, containing the text "EMOTION WIRD FORM." in a bold, black, sans-serif font.

EMOTION WIRD FORM.



➤ EDITION.

Der neue Opel Astra GTC Edition ist weitaus mehr als ein Einstiegsmodell. Die umfangreiche Serienausstattung z. B. mit Stereo-CD-Radio und Klimaanlage lässt sich durch hochklassige Sonderausstattungen bis zum Leichtmetallrad im 20-Zoll-Format weiter individualisieren.

Abbildung zeigt Sonderausstattung.

2.



1. Eine einnehmende Atmosphäre. Komfortsitze, Komfortlenkrad und Instrumente mit Chromelementen, hochwertige Dekorelemente und Oberflächen machen den Innen- zum Wohlfühlraum.

2. Sehen und gesehen werden. Die scharf geschnittenen, dunkel getönten Halogen-Scheinwerfer mit Tagfahrlicht reagieren – in Verbindung mit dem Sicht-Paket mit automatischem Fahrlicht und Fernlichtassistent – auf unterschiedliche Situationen.

3.



3. Mittelkonsole mit Ambientebeleuchtung, Ablagefach und Getränkehaltern – ebenso praktisch wie stilvoll.

4.



4. Berühren genügt. Ein Fingertipp auf das Opel Emblem entriegelt die Gepäckraumklappe.



➤ INNOVATION.

Neben sportlichen Akzenten, dem adaptiven Sicherheitsfahrlicht AFL+, den LED-Rückleuchten und den 18-Zoll-Leichtmetallrädern bietet der neue Opel Astra GTC INNOVATION eine noch umfangreichere Komfort- und Funktionsausstattung sowie die Wahl zwischen hochwertigen Innenräumen in Schwarz oder Rot.

Abbildung zeigt Sonderausstattung.

1. 18-Zoll-Leichtmetallräder. Exklusiver Auftritt in markantem 10-Speichen-Design.

2. LED-Rückleuchten mit Opel typischer Pfeilgrafik machen den neuen Opel Astra GTC INNOVATION auch bei Nacht unverwechselbar.

3. Zwei-Zonen-Klimatisierungsautomatik. Konstantes Wohlfühlklima im Sommer wie im Winter – getrennt einstellbar für Fahrer und Beifahrer.

4. Adaptives Sicherheitsfahrlicht AFL+. Das klassenbeste Lichtsystem mit Bi-Xenon-Scheinwerfern und LED-Tagfahrlicht macht Fahren bei Tag und bei Nacht sicher und entspannt.



➤ IN ENGSTEM KONTAKT.

Der neue Opel Astra GTC hält, was sein dynamischer Auftritt verspricht. Sein innovatives FlexRide Sportfahrwerk garantiert in Verbindung mit der HiPerStrut Vorderradaufhängung und der WattLink Hinterachse jederzeit optimalen Kontakt zur Straße. Und damit überlegene Fahrdynamik bei maximalem Fahrkomfort.



Sportfahrwerk. Die schon im Insignia OPC bewährten HiPerStrut Federbeine des neuen Opel Astra GTC entkoppeln die Lenkung wirksam von den Antriebskräften. Dadurch werden Störeinflüsse auch bei starker Beschleunigung nahezu ausgeschlossen und mehr Rückmeldung sowie ein aktiveres Fahrgefühl vermittelt. Die HiPerStrut Vorderachse hat mit der patentierten WattLink Hinterachse einen perfekten Partner und sorgt für weniger Aufbaubewegung in schnellen Kurven.

FlexRide Technologie. Stellen Sie sich ein Fahrzeug vor, das sich jederzeit nicht nur dem jeweiligen Fahr- und Straßenzustand optimal anpasst, sondern sich auch auf Ihren Fahrstil einstellt. Ein Fahrzeug, mit dem Sie auf Knopfdruck besonders komfortabel oder besonders sportlich unterwegs sind, aber jederzeit über die vollen Reserven verfügen: Genau das kann der neue Opel Astra GTC mit FlexRide Sportfahrwerk. FlexRide erkennt 11 verschiedene Fahrsituationen, z. B. Beschleunigung, Bremsen, Kurvenfahrt, und stellt die verschiedenen Fahrzeugsysteme entsprechend ein.





Beste Aussichten. Die optionale Panorama-Windschutzscheibe¹ des neuen Opel Astra GTC macht den Auftritt genauso spektakulär wie das erweiterte Sichtfeld für die Insassen.



¹ Verfügbar ab Frühjahr 2012.

**➤ AUSSEN SPORTLICH.
INNEN PRAKTISCH.**

In der kraftvollen Coupé-Silhouette steckt ein komfortabler 5-Sitzer mit uneingeschränkter Alltagstauglichkeit. Je nach Ausstattung sorgen bis zu 19 clevere Ablagen für Ordnung an Bord.



1. Speziell für den Fahrer reserviert ist das kleine Ablagefach in der linken Seite der Instrumententafel.

2. Die Mittelarmlehne vorn ist verschiebbar, darunter befindet sich ein geschlossenes Staufach, davor eine offene Ablage mit 12-V-Anschluss und ein Getränkehalter. Große Getränkeflaschen finden ihren Platz in den Türtaschen.

3. Verdoppeln Sie Ihre Ladefläche mit Flex Floor. Der flexible Gepäckraumboden ist in 3 Höhen fixierbar. In der unteren Position kann die maximale Gepäckraumhöhe genutzt werden, in der Mittelstellung entsteht mit den umgeklappten Rücksitzlehnen eine ebene Ladefläche, in der oberen Position ist der Boden mit der Ladekante bündig und bietet darunter zusätzlichen Stauraum für Dinge, die nicht ständig benötigt werden.



► KOMFORT, DER FIT HÄLT.

Bei aller Sportlichkeit: Im Innenraum des neuen Opel Astra GTC ist Wohlfühlen angesagt. Egal wie lang die Strecke ist oder wie die Straße beschaffen ist – im neuen Opel Astra GTC kommen Sie in Bestform am Ziel an.



Sportsitze mit Gütesiegel AGR (Aktion Gesunder

Rücken e.V.). Die Kontur der Rückenlehne passt

sich mit der integrierten elektropneumatischen Lendenwirbelstütze genau der natürlichen Haltung der Wirbelsäule an. Die längsten Verstellwege seiner Klasse sorgen für die optimale Sitzposition, die getrennt einstellbare Neigung von Sitzfläche und Sitzhöhe sowie die ausziehbare Oberschenkelauflage für individuellen Komfort.

Das Gütesiegel AGR ist ein besonderes Qualitätsmerkmal für Ergonomie, das von einer unabhängigen Expertenkommission verliehen wird.





Ausziehbare Oberschenkelauflage. Durch die wirksame Entlastung der Beine werden selbst lange Strecken zu entspannten Ruhezeiten¹.



Lenkradheizung. Warme Hände ohne Handschuhe schon kurz nach dem Start erhöhen nicht nur den Komfort, sondern auch die Sicherheit.



Zwei-Zonen-Klimatisierungsautomatik. Das optimale Wohlfühlklima ist eine höchst individuelle Angelegenheit – und deshalb beim neuen Opel Astra GTC für Fahrer und Beifahrer getrennt einstellbar.

¹In Verbindung mit AGR-Sitz.

➤ INNOVATIVE SCHUTZ- MASSNAHMEN.

Passive Sicherheit auf höchstem Niveau und innovative aktive Systeme machen den neuen Opel Astra GTC zu einem der sichersten Fahrzeuge in der Kompaktklasse.



Grundlage für das passive Sicherheitskonzept des neuen Opel Astra GTC ist die hochfeste Fahrgastzelle, die unter allen Unfallbedingungen möglichst geringe Verformungen aufweist und damit einen maximalen Überlebensraum sichert. 6 Airbags, doppelte Gurtstraffer, aktive Kopfstützen und das von Opel patentierte Pedal Release System gewährleisten wirkungsvollen Rundumschutz. Neben ABS und ESP^{®Plus} sorgen innovative Assistenzsysteme, die sonst höheren Fahrzeugklassen vorbehalten sind, zusätzlich für ein entspanntes Sicherheitsgefühl.



1.

1. Aktive Kopfstützen. Sie verringern das Risiko von Halswirbelverletzungen bei einem Auffahrunfall.

2. Reifendruck-Kontrollsystem TPMS. Sensoren überwachen permanent den Reifendruck und zeigen ihn individuell für jedes Rad an. So ersparen Sie sich umständliche Checks beim Tanken.

2.



Frontkamera

Frontkamera. Die Reizüberflutung in Ballungsgebieten und nachlassende Aufmerksamkeit auf langen Strecken sind häufige Gründe für unbeabsichtigte Verkehrsübertretungen. Mit den Assistenzsystemen der Frontkamera haben Sie einen wachsamem Beifahrer, der Sie rechtzeitig warnt.

3. Verkehrsschildassistent. Der Verkehrsschildassistent erkennt eine Vielzahl von Standard-Verkehrsschildern sowie elektronischen Anzeigen z. B. auf Verkehrsbrücken zu Geschwindigkeitsbegrenzungen und Überholverbot und zeigt sie im Instrumentendisplay an.

4. Abstandswarner. Der zulässige Minimalabstand ist oft schwer abzuschätzen. In Deutschland ist er über die Zeit bis zu einer möglichen Kollision definiert. Der Abstandswarner zeigt die Distanz deshalb in Sekunden an.

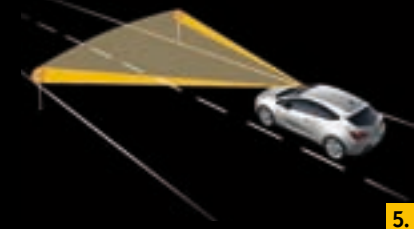
5. Spurassistent. Wird eine der Linien unbeabsichtigt überfahren – z. B. bei Müdigkeit –, macht der Spurassistent durch ein optisches Signal darauf aufmerksam.



3.



4.



5.

► WER MEHR SIEHT, KANN FRÜHER REAGIEREN.

Fahren bei Dunkelheit stellt höchste Anforderungen an Aufmerksamkeit und Sehvermögen, sei es in der Stadt, auf der Landstraße oder auf der Autobahn. Das in dieser Klasse einmalige und mit dem Allianz Sicherheitspreis „Genius“ ausgezeichnete adaptive Sicherheitslichtsystem AFL+ des neuen Opel Astra GTC sorgt mit bis zu 10 automatischen Lichtfunktionen und LED-Tagfahrlicht für optimales Sehen und Gesehenwerden – in jeder Fahrsituation. Und damit für mehr Sicherheit und ein entspanntes Fahrerlebnis auch bei Dunkelheit.

Intelligente Leuchtweiten-Regelung (ILR). In Verbindung mit der Frontkamera wird das Abblendlicht stufenlos auf bis zu 350 m blendfreie Leuchtweite eingestellt. Ein absolutes Novum in der Automobilindustrie ist die Topografieausgleichs-Funktion, die Steigungen und Gefälle erkennt und die Leuchthöhe entsprechend justiert.



AFL+. Adaptives Sicherheitslichtsystem.





Spielstraßenlicht (3–30 km/h). Zur besseren Ausleuchtung nach links und nach rechts werden bei niedriger Geschwindigkeit die Scheinwerfer um 8° nach außen geschwenkt.



Stadtlicht (40–55 km/h). Wenn in diesem Geschwindigkeitsbereich eine Straßenbeleuchtung erkannt wird, schaltet AFL+ auf ein dem Stadtverkehr angepasstes Lichtprofil um.



Landstraßenlicht (55–115 km/h). Die weitreichende Ausleuchtung des rechten Fahrbahnrandes lässt potenzielle Gefahrenquellen – z. B. wechselndes Wild – schon aus weiter Entfernung erkennen.



Autobahnlicht (ab 115 km/h). Bei konstant schneller Fahrt erkennt AFL+, dass Sie auf der Autobahn unterwegs sind, und erhöht sowohl die Reichweite als auch die Leuchtkraft der Scheinwerfer.



Schlechtwetterlicht (bis 70 km/h). Bei Regen droht Blendgefahr für Sie und den Gegenverkehr durch die Reflexion vor dem Fahrzeug. Deshalb wird hier die Ausleuchtung reduziert.



Fernlichtassistent (ab 40 km/h). Abblendlicht? Fernlicht? AFL+ nimmt Ihnen das lästige Umschalten ab und reagiert automatisch z. B. auf Gegenverkehr.



Dynamisches Kurvenlicht (alle Geschwindigkeitsbereiche). Zur besseren Ausleuchtung von Kurven folgen die Scheinwerfer dem Straßenverlauf.



Statisches Abbiegelicht (bis 40 km/h und im Rückwärtsgang). Aktiviert durch den Blinker, sorgt es beim Abbiegen an Kreuzungen sowie beim Rangieren für mehr Sicherheit.

➤ IHRE REISE- BEGLEITUNG.

Auch wenn Sie allein unterwegs sind: Mit den Hightech-Infotainment-Systemen des neuen Opel Astra GTC sind Sie jederzeit bestens unterhalten, umfassend informiert sowie über USB und Bluetooth® optimal vernetzt.

1. Navi 600 Deutschland und Navi 900 Europa. Die SD-Karte des Navi 600 Deutschland umfasst Navigations- und POI(Point of Interest)-Daten mit an der Route liegenden Sehenswürdigkeiten für ganz Deutschland. Neben schnellster und kürzester Route kann auch die wirtschaftlichste Route berechnet werden. CD-Player mit MP3-Funktionalität, USB, Aux-In und ein 7 Zoll großes Color Info Display sind Standard. Das Navi 900 Europa wird mit einer SD-Karte geliefert, auf der die Navigationsdaten und ein bebildeter MERIAN Reiseführer für mehr als 30 europäische Länder gespeichert sind. Zusätzliche Funktionen umfassen digitale Fahrtenbucherstellung mit USB-Download, automatische Kartenanzeige von TMC-Staumeldungen und POIs sowie die Möglichkeit, individuelle Bilder auf dem 7 Zoll großen Color Info Display zu zeigen. Die zuverlässige Stimmerkennung für Navigations-, Telefon-, Audio-, CD- und USB-Steuerung bietet höchsten Komfort und höchste Sicherheit bei der Bedienung.



1.



2. Stereo-CD-Radio CD 400. 4x20 Watt Verstärkerleistung und 7 Lautsprecher sorgen für klare, kraftvolle Wiedergabe. Vorwahl für 6 x 6 Sender, geschwindigkeitsabhängige Lautstärke- und Bassregelung, Autostore, RDS-EON sowie Doppel-Tuner zeichnen das Radiosystem aus. MP3-fähig, mit Aux-In-Stereoeingang und optionalem USB-Anschluss.

Das serienmäßige Stereo-CD-Radio CD 300 hat die gleiche Leistung, aber einen eingeschränkten Ausstattungsumfang.

3. Infinity Sound System. Mit dem Infinity Sound System wird der neue Opel Astra GTC zum mobilen Konzertsaal. 7 Kanäle mit je 45 Watt Leistung, ein digitaler Soundprozessor (DSP) und 8 optimal platzierte und auf den Innenraum abgestimmte Premium-Lautsprecher sorgen für kraftvolle und präzise Wiedergabe.

4. Mobiltelefon-Vorbereitung. Mit Bluetooth®-Schnittstelle und Sprachsteuerung oder zusätzlich mit Basisplatte zum Anschluss einer telefonspezifischen Halterung zur Nutzung der Ladefunktion und der GSM-Außenantenne.

➤ NOCH MEHR EXTRAWÜNSCHE?

Mit Opel Original Zubehör machen Sie noch mehr aus Ihrem neuen Astra GTC. Steigern Sie z. B. die Transportkapazitäten mit dem universellen Basisträger, auf dem alle Komponenten des Opel Dachträgersystems wie Thule Dachboxen, Ski- und Surfboardträger einfach und sicher zu montieren sind.



Laderaumschale. Passgenauer Schutz vor Nässe und Schmutz. Mit rutschhemmender Oberfläche und 4 cm hohem stabilem Rand.



Gepäckraumnetz. Hält alles an seinem Platz und sorgt für Ordnung im Gepäckraum. Das elastische Netz ist einfach anzubringen.



Thule Surfboardträger für Basisträger. Mit Spanngurten können ein Surfboard und zwei Masten schnell und sicher fixiert werden.

1.



Das komplette Zubehörangebot von Opel finden Sie unter www.opel.de

2.



1. Heckfahrradträger. Dank patentierter Mechanik zum Klappen bleibt der Kofferraum auch bei montierten Fahrrädern zugänglich. Leichte Montage auf der Anhängerzugvorrichtung.

2. Autoteppiche, Velours. Bieten mehr Komfort und schützen den Fahrzeugboden. Perfekte Passform im Fußraum.



Falls Sie in Sachen Individualisierung noch mehr Sonderwünsche haben:
mehr Details auf Seite 39.



➤ DAS GEWISSE ETWAS.

Der neue Opel Astra GTC ist so individuell wie sein Besitzer. Das wird auch von außen deutlich – mit Ausstattungen, die ihn im Straßenbild hervorstechen lassen.



1. Panorama-Windschutzscheibe.¹ Völlig neue Perspektiven von innen und außen eröffnet die optionale Panorama-Windschutzscheibe. Sie erstreckt sich bis über die erste Sitzreihe und schafft so eine lichtdurchflutete, freundliche Atmosphäre im Innenraum. Ein Rollo schützt bei starker Sonneneinstrahlung.

2.-4. OPC Line-Paket.¹ Unterstreichen Sie Ihre sportlichen Ambitionen mit zusätzlichen Ausstattungsdetails, die perfekt auf das Design des Opel Astra GTC abgestimmt sind und Opel Original Qualität entsprechen. Verfügbar als Sonderausstattung ab Werk oder als Zubehör bei Ihrem Opel Partner.



¹ Verfügbar ab Frühjahr 2012.

► DIE TREIBENDE KRAFT.

Der Fahrspaß mit dem neuen Opel Astra GTC wird durch die Gewissheit gesteigert, dass er dabei Rücksicht auf Ihr Budget und die Umwelt nimmt.

Sie haben die Wahl unter fünf hocheffizienten Benzin- und Dieselmotoren mit bis zu 132 kW (180 PS). Besonders wirtschaftlich und umweltfreundlich sind die ecoFLEX-Versionen, die serienmäßig mit Start/Stop System und Hochschaltempfehlung ausgestattet sind.



Das Start/Stop System des neuen Opel Astra GTC reduziert Verbrauch und Emissionen z. B. beim Warten an der Ampel auf null, trotzdem sind Sie ohne Verzögerung startbereit.



KRAFTSTOFFVERBRAUCH UND EMISSIONEN

Motoren	1.4 ecoFLEX ² mit Start/Stop System (74 kW/100 PS)	1.4 Turbo ecoFLEX mit Start/Stop System (88 kW/120 PS)	1.4 Turbo ecoFLEX mit Start/Stop System (103 kW/140 PS)	1.6 Turbo (132 kW/180 PS)	2.0 CDTI ecoFLEX mit Start/Stop System (121 kW/165 PS)
Kraftstoff	Benzin	Benzin	Benzin	Benzin	Diesel
Getriebe	MT-5	MT-6	MT-6	MT-6	MT-6
Kraftstoffverbrauch in l/100 km¹					
Innerorts	7,7	8,0	8,0	9,1	5,8
Außerorts	4,9	4,6	4,6	5,8	4,4
Kombiniert	5,9	5,9	5,9	7,0	4,9
CO ₂ -Emission kombiniert in g/km ¹	139	139	139	164	129

MT-5 = 5-Gang-Schaltgetriebe MT-6 = 6-Gang-Schaltgetriebe AT-6 = 6-Stufen-Automatikgetriebe

Die angegebenen Werte wurden nach den vorgeschriebenen Messverfahren ermittelt (gemäß VO (EG) Nr. 715/2007). Die Angaben beziehen sich nicht auf ein einzelnes Fahrzeug und sind nicht Bestandteil des Angebotes, sondern dienen allein Vergleichszwecken zwischen den verschiedenen Fahrzeugtypen. Der Kraftstoffverbrauch und die CO₂-Emissionen eines Fahrzeugs hängen nicht nur von der effizienten Ausnutzung des Kraftstoffs durch das Fahrzeug ab, sondern werden auch vom Fahrverhalten und anderen nicht technischen Faktoren beeinflusst. Zusätzliche Ausstattungen können das Leergewicht erhöhen und zu geringfügig höheren als den angegebenen Verbrauchs- sowie CO₂-Werten führen. CO₂ ist das für die Erderwärmung hauptsächlich verantwortliche Treibhausgas. Weitere Informationen zum offiziellen Kraftstoffverbrauch und zu den offiziellen spezifischen CO₂-Emissionen neuer Personenkraftwagen können dem „Leitfaden über den Kraftstoffverbrauch und die CO₂-Emissionen neuer Personenkraftwagen“ entnommen werden, der an allen Verkaufsstellen und bei der DAT Deutsche Automobil Treuhand GmbH, Hellmuth-Hirth-Straße 1, D-73760 Ostfildern unentgeltlich erhältlich ist.

¹ Gemäß VO (EG) Nr. 715/2007. ² Voraussichtlich bestellbar ab Dezember 2011.

➤ INDIVIDUALISIERUNG LEICHT GEMACHT.

Wählen Sie aus einem umfangreichen Angebot exklusiver Leichtmetallräder, die speziell für den neuen Opel Astra GTC entwickelt wurden. Besonders spektakulär und einzigartig im Segment ist der Auftritt auf Rädern im 20-Zoll-Format.



Leichtmetallrad 8½ J x 20 im 5-Sternspeichen-Design, Reifen 245/40 R 20 (RQ9!).
Optional für Edition und INNOVATION.



Stahlrad 7 J x 17 inkl. Abdeckung, Reifen 235/55 R 17 (PWP). Serie bei Edition.



Leichtmetallrad 7½ J x 18 im 7-Speichen-Design, Reifen 235/50 R 18 (RQK). Optional für Edition.



Leichtmetallrad 7½ J x 18 im 10-Speichen-Design, Reifen 235/50 R 18 (RQJ). Serie bei INNOVATION.



Leichtmetallrad 7½ J x 18 im 5-Doppelspeichen-Design, Reifen 235/50 R 18 (RQH). Optional für Edition und INNOVATION.



Leichtmetallrad 8 J x 19 im 5-Speichen-Design, Reifen 235/45 R 19 (RT8). Optional für Edition und INNOVATION.



BiColor-Leichtmetallrad 8½ J x 20 im 5-Doppelspeichen-Design, Reifen 245/40 R 20 (RQA). Optional für Edition und INNOVATION.

> POLSTER UND DEKORE.

Schaffen Sie sich ein Ambiente ganz nach Ihrem Geschmack – mit hochwertigen Materialien und Oberflächen, die das fließende Design des Innenraums optimal zur Geltung bringen.



EDITION

Sitzbezug
Silvanus,
Dunkelgrau.

Sitzwangen
Atlantis, Schwarz.

Dekorleisten
Dolomit, Hellgrau.





INNOVATION

Sitzbezug
Imola, Schwarz.

Sitzwangen
Morrocana,
Schwarz.

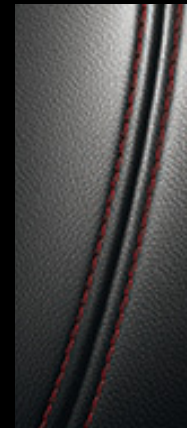
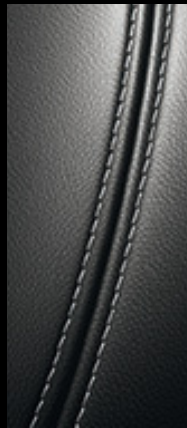
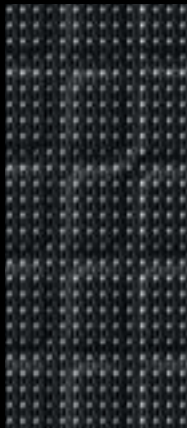
Dekorleisten
Klavierlack,
Schwarz struk-
turiert/Titanium,
gebürstet.

INNOVATION

Sitzbezug
Imola, Rot.

Sitzwangen
Morrocana,
Schwarz.

Dekorleisten
Klavierlack,
Schwarz struk-
turiert/Titanium,
gebürstet.





INNOVATION

Sitzbezug

Velours-Leder
Dinamica, Schwarz.

Sitzwangen

Soft-Nappaleder,
Schwarz, mit
silberner Naht
und Paspel.

Dekorleisten

Diamo, Weiß/
Klavierlack,
Anthrazit.





EDITION/INNOVATION

Sitzbezug

Lace, Schwarz.¹

Sitzswangen

Atlantis, Schwarz.¹

Dekorleisten

Dolomit, Hellgrau (Edition).

Dekorleisten

Klavierlack, Schwarz strukturiert/Titanium, gebürstet (INNOVATION).

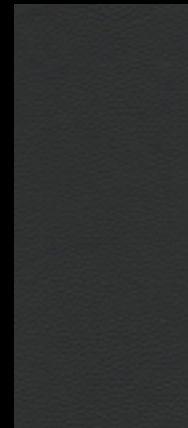
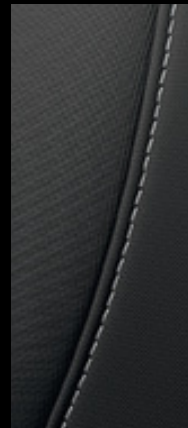
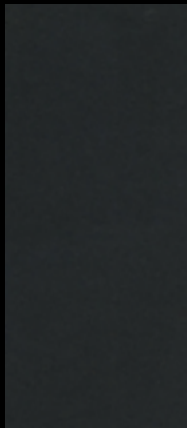
INNOVATION

Sitzbezug

Leder, Schwarz.¹

Dekorleisten

Klavierlack, Schwarz strukturiert/Titanium, gebürstet.



¹ Nur verfügbar als Sportsitz mit Gütesiegel AGR (Aktion Gesunder Rücken e.V.).

> DIE AUSSENFARBEN.

Vom trendigen Schneeweiß bis zum Powerrot – die Farbauswahl ist speziell abgestimmt auf das dynamische Design des neuen Opel Astra GTC.



Schneeweiß

Sunny Melon
(Sonderfarbe)

UNI-LACKIERUNGEN

ZWEISCHICHT-BRILLANT-LACKIERUNG

Powerrot



ZWEISCHICHT-METALLIC-LACKIERUNGEN

Karbondrau



Fresh Mint



Silbersee



Argonsilber



Graphitschwarz



Mineralweiß
(Sonderfarbe)



AUSSTATTUNGSLINIE	EDITION		INNOVATION				
Polster							
	Silvanus, Dunkelgrau/ Atlantis, Schwarz	Lace/Atlantis ¹ , Schwarz	Imola/Morrocana, Schwarz	Imola, Rot/ Morrocana, Schwarz	Lace/Atlantis ¹ , Schwarz	Velours-Leder Dinamica ² , Schwarz	Leder ^{1,2} , Schwarz
Dekorleisten							
Dolomit, Hellgrau	•	•	–	–	–	–	–
Klavierlack, Schwarz strukturiert/Titanium, gebürstet	–	–	•	•	•	–	•
Diamo, Weiß/Klavierlack, Anthrazit	–	–	–	–	–	•	–
Uni-Lackierungen							
Schneeweiß	•	•	•	•	•	•	•
Sunny Melon (Sonderfarbe)	•	•	•	–	•	•	•
Zweischicht-Brillant-Lackierung							
Powerrot	•	•	•	–	•	•	•
Zweischicht-Metallic-Lackierungen							
Karbongrau	•	•	•	•	•	•	•
Fresh Mint	•	•	•	–	•	•	•
Silbersee	•	•	•	•	•	•	•
Argonsilber	•	•	•	•	•	•	•
Graphitschwarz	•	•	•	•	•	•	•
Mineralweiß (Sonderfarbe)	•	•	•	•	•	•	•

• = Kombination möglich – = nicht verfügbar

¹ Nur verfügbar als Sportsitz mit Gütesiegel AGR (Aktion Gesunder Rücken e.V.). ² Sitzkontaktflächen in Leder bzw. Velours-Leder.

> OPEL SERVICE.

Jeder Opel ist so konstruiert und gebaut, dass er über viele Jahre Ihr zuverlässiger Begleiter ist. Wie jedes hochwertige technische Produkt benötigt er jedoch von Zeit zu Zeit Service durch fachkundige Spezialisten.

In ganz Europa stehen über 6.000 Opel Servicebetriebe bereit, um Sie individuell, fach- und termingerecht zu betreuen.

Die Adresse Ihres nächsten Opel Partners erfahren Sie unter www.opel.de oder über die Service-Hotline 06142 771077.





Opel Service.

Europaweiter Kundenservice.

In ganz Europa stehen über 6.000 Opel Servicebetriebe bereit, um Sie individuell, fach- und termingerecht zu betreuen.

Opel Mobilservice.

Wo immer Sie unterwegs sind, der Opel Mobilservice hilft Ihnen weiter. In über 40 europäischen Ländern – rund um die Uhr. Mit starken Leistungen wie Pannenhilfe, Abschleppdienst, Mietwagen-service, Hotelunterbringung oder Organisation Ihrer Weiterreise per Bahn oder Flugzeug. Für nähere Informationen, insbesondere zur Laufzeit und Abwicklung, wenden Sie sich bitte an Ihren Opel Partner.

Finanzierungsangebote.

Die GMAC Bank GmbH bietet Ihnen auf Basis von SmartBuy Ihre Finanzierung nach Maß.

Leasingangebote.

SmartLease ist der flexibelste Weg zum Fahrzeug Ihrer Wahl. Sonderzahlung, monatliche Raten, Vertragslaufzeit und Kilometerleistung lassen sich individuell vereinbaren.

Opel Autoversicherung.

Wir empfehlen Ihnen den Abschluss der Opel Autoversicherung über die Opel Händler VersicherungsService GmbH (Versicherer: Allianz Versicherungs-AG). So haben Sie im Schadensfall Anspruch auf die Reparatur beim Opel Service Partner und die Verwendung von Opel Original Teilen. Ihr Opel Partner macht Ihnen gern ein unverbindliches Angebot.

OPEL Rent Mietwagenservice.

Bei Bedarf hält Sie OPEL Rent mobil, wenn Ihr Fahrzeug, bedingt durch einen Werkstattaufenthalt, einmal ausfallen sollte.

Teile- und Zubehörservice.

Alles, was Ihren Opel noch praktischer, komfortabler oder auch individueller macht, gibt es im Opel Shop.

12 Jahre Garantie gegen Durchrostung.

Opel gibt Ihnen die sichere Langzeitgarantie gegen Durchrostung gemäß den dafür geltenden Garantiebedingungen. Sie brauchen hierzu lediglich die jährlich vorgesehenen Korrosionsschutzprüfungen von einem Opel Service Partner durchführen zu lassen. Die Korrosionsschutzprüfung ist in den regelmäßigen Serviceüberprüfungen/Inspektionen bei einem Opel Service Partner ohne Mehrkosten enthalten oder gesondert bei einem Opel Service Partner in Auftrag zu geben.

Opel in den neuen Medien.

Auch im Internet können Sie sich unter www.opel.de Ihr individuelles Fahrzeug mit dem Konfigurator zusammenstellen. Sie finden dort aktuelle Informationen zu Modellen, Varianten, Preisen, Recycling und Serviceleistungen der Adam Opel AG.

Recycling.

Informationen über die recyclinggerechte Konstruktion, über Altfahrzeug-Rücknahmestellen und das Recycling von Altfahrzeugen finden Sie im Internet.

Lebenslange Garantie.

Ab sofort lohnt es sich umso mehr, einen Opel zu fahren. Denn nun gibt es für alle Opel Fahrer zusätzlich zur zweijährigen Opel Herstellergarantie die lebenslange Anschlussgarantie auf ihren Opel Pkw. Diese Garantie gilt ein Autoleben lang und so lange, wie das Fahrzeug auf den Ersthalter zugelassen ist. Die Pkw-Anschlussgarantie für Ersthalter nach den Bedingungen der CG Car-Garantie Versicherungs-AG bis max. 160.000 km. Der Garantieanspruch ist auf den Zeitwert des Fahrzeuges zum Eintritt des Garantiefalles begrenzt. Bei allen teilnehmenden Opel Partnern.

Mehr Informationen auf opel-garantie.de

www.opel.de

Die Abbildungen in diesem Prospekt enthalten teilweise auch Sonderausstattungen, die nicht zum serienmäßigen Lieferumfang gehören. Der Inhalt entspricht dem Stand bei Drucklegung. Wir behalten uns Änderungen von Konstruktion und Ausstattung vor. Druckfarben geben den wirklichen Farbton nur annähernd wieder. Gezeigte Sonderausstattungen gegen Mehrpreis. Außerhalb der Bundesrepublik Deutschland können Angebot, Technik und Ausstattung unserer Fahrzeuge abweichen. Weitere Informationen unter www.opel.de oder bei Ihrem Opel Partner. Weitere Informationen über die Opel Autoversicherung: www.opel.de Bitte informieren Sie sich über die genaue Ausstattung unserer Fahrzeuge bei Ihrem Opel Partner.



PEFC zertifiziert

Das Papier dieser Broschüre stammt aus nachhaltig bewirtschafteten Wäldern und kontrollierten Quellen.

www.pefc.de