

Opel Insignia & Opel Insignia Sports Tourer



Wir leben Autos.



Der Opel Insignia.

Kraftvolles Design, höchste Dynamik für maximale Sicherheit,
perfekte Ergonomie und ein begeisterndes Fahrerlebnis.

page.

for viewing!





Inhalt

Modellvarianten	18–25	Motoren & Getriebe	38–39	Infotainment	66–67
Farben	26–27	Sicherheit	40–49	Zubehör	68–69
Polster	28–33	Dynamik	50–55	OPC Line	70–71
Räder	34–35	Opel Insignia Sports Tourer	56–59		
Umwelt	36–37	Ergonomie	60–65		





Eine klare Übereinstimmung.

Das athletische Design des Opel Insignia macht auch im Windkanal in Bezug auf den c_w -Wert eine hervorragende Figur in seiner Klasse.

Das Gleichgewicht der Kräfte.

Das hoch entwickelte FlexRide Premium-Fahrwerk des Opel Insignia sorgt in jeder Situation für über-
ragende Fahreigenschaften.







Die Eroberung des Raumes.

Der Opel Insignia Sports Tourer bietet alle Freiräume für ein aktives Leben. Zeichen setzt die einzigartige Kombination von Dynamik und Eleganz.





Wer hier sitzt, hat das Sagen.

Intuitive Funktionalität und klare Information sorgen für höchste Ergonomie.
Hier haben Sie alles im Griff. Und alles im Blick.

Die Liebe zum Detail.

Hochwertige Materialien und sorgfältigste Verarbeitung – in Sachen Qualität macht der Opel Insignia keine Kompromisse.















Versprochen ist versprochen.

Mit dem Opel Insignia treffen Sie in jeder Beziehung eine zukunfts-sichere Entscheidung. Niemals zuvor wurde so viel Kreativität und Ingenieurkunst in ein Automobil dieser Klasse investiert. Ein persönliches Fahrerlebnis wird Sie überzeugen.





Entscheiden Sie individuell.

Sportlicher 5-Türer, elegante Limousine oder dynamischer Sports Tourer? Nachdem Sie diese Wahl getroffen haben, entscheiden Sie sich für eine der Ausstattungsvarianten. Und damit für den Opel Insignia, der Ihren ganz persönlichen Stil unverwechselbar zum Ausdruck bringt.



Opel Insignia Selection

Athletischer Auftritt und umfangreiche Serienausstattung: der Opel Insignia Selection.

Serienausstattung:

- Antiblockiersystem (ABS)
- Elektronisches Stabilitätsprogramm Plus (ESP[®]Plus)
- Adaptives Bremslicht
- Tagfahrlicht
- Front- und Seitenairbags, Fahrer und Beifahrer; Kopfairbags, vorn und hinten außen
- Gurtwarner, Fahrerseite
- Vorrüstung für Kindersitz-Befestigungssystem ISOFIX, hinten
- 3 Kopfstützen, hinten, höhenstellbar
- 4 Stahlräder 6½ J x 16 mit Reifen 215/60 R 16
- Stereo-CD-Radio CD 400 mit Graphic Info Display
- Außenspiegel, elektrisch einstell- und beheizbar, Fahrerseite asphärisch geformt
- Bordcomputer
- Dachreling, schwarz (nur Sports Tourer)
- Fensterheber, elektrisch, vorn, mit Tippfunktion und Einklemmschutz
- Klimaanlage mit Pollen- und Aktivkohlefilter
- Kofferraumöffnung, automatisch per Fernbedienung (nur für Limousine, 4-türig)
- Innen- und Leseleuchten, vorn und hinten
- Mittelarmlehne, vorn
- Reifen-Reparatur-Set
- Rücksitzlehne im Verhältnis 60 : 40 umklappbar
- Komfortsitze: Fahrer und Beifahrer: Länge und Lehnenneigung, manuell einstellbar. Fahrer: Höheneinstellung, elektrisch
- Zentralverriegelung, inkl. Funkfernbedienung

Abbildung zeigt Sonderausstattung.







Opel Insignia Edition

Mit dem Opel Insignia Edition machen Sie ein ganz persönliches Statement.

Zusätzliche Ausstattung zu Selection:

- 4 Designräder 7 J x 17 mit Reifen 225/55 R 17
- Elektrische Parkbremse mit Berg-Anfahr-Assistent (nur i. V. m. Schaltgetriebe) und 12-V-Steckdose in der Mittelkonsole
- Sichtbare Auspuffendrohre, verchromt, rechts und links (motorabhängig)
- Bordcomputer mit Check Control System
- Dachreling, silber (nur Sports Tourer)
- Fensterheber, elektrisch, vorn und hinten, mit Tippfunktion und Einklemmschutz
- Fensterzierleiste, verchromt
- Geschwindigkeitsregler
- Innenbeleuchtungs-Paket, u. a. Make-up-Spiegel in beiden Sonnenblenden, beleuchtet
- Automatische Klimaanlage
- Lederlenkrad
- Lenkradfernbedienung
- Mittelarmlehne, hinten, mit Getränkehalter, Ablagefach und Durchlademöglichkeit
- Parkpilot, Einparkhilfe vorn und hinten
- Komfortsitze: Fahrer: Länge und Lehnenneigung, manuell einstellbar, Höheneinstellung, elektrisch, elektropneumatische Lendenwirbelstütze in Länge und Höhe einstellbar. Beifahrer: Länge und Lehnenneigung, manuell einstellbar
- Gurtwarner, vorn
- Türeinstiegsleisten, Aluminium

Abbildung zeigt Sonderausstattung.

Opel Insignia Sport

Gesteigertes dynamisches Potenzial für ambitionierte Fahrer: der Opel Insignia Sport.

Zusätzliche Ausstattung zu Edition:

- 4 Leichtmetallräder 8 J x 18 im 5-Doppelspeichen-Sport-Design mit Reifen 245/45 R 18
- FlexRide Premium-Sportfahrwerk (Karosserie 10 mm tiefergelegt)
- Stereo-CD-Radio Navi 900 Europa mit Color Info Display 7", Dachantenne im Haifischflossendesign und Multifunktionsknopf in der Mittelkonsole
- Ladekantenschutz, Edelstahl (nur Sports Tourer)
- Sport-Lederlenkrad
- Premium-Sportsitz mit Gütesiegel AGR, Fahrer, Fahrersitz: Länge, Lehnenneigung und Sitzneigung, manuell einstellbar, Höheneinstellung, elektrisch, elektropneumatische Lendenwirbelstütze in Länge und Höhe einstellbar, ausziehbare Oberschenkelauflage. Beifahrersitz: Länge und Lehnenneigung, manuell einstellbar
- Solar Protect®-Wärmeschutzverglasung im Fond (nur Sports Tourer)
- Optional Parkpilot, vorn und hinten

Abbildung zeigt Sonderausstattung.





Sport





Opel Insignia INNOVATION

Eine Komfort- und Funktionsausstattung, die keine Wünsche offenlässt: der Opel Insignia INNOVATION.

Zusätzliche Ausstattung zu Edition:

- 4 Leichtmetallräder 8J x 18 im 10-Doppelspeichen-Design mit Reifen 245/45 R 18
- Adaptives Fahrlicht (AFL+)
- Stereo-CD-Radio Navi 900 Europa mit Color Info Display 7", Dachantenne im Haifischflossendesign und Multifunktionsknopf in der Mittelkonsole
- Heckklappe, elektrisch (nur Sports Tourer)
- Zwei-Zonen-Klimatisierungsautomatik mit Solar Reflect-Windschutzscheibe
- Ladekantenschutz, Edelstahl (nur Sports Tourer)
- Nebelscheinwerfer
- Polster Stoff/Ledernachbildung Morrocana
- Komfortsitze: Fahrer: Länge, Lehnen- und Sitzneigung, manuell einstellbar, Höheneinstellung, elektrisch, elektropneumatische Lendenwirbelstütze in Länge und Höhe einstellbar. Beifahrer: Länge und Lehnenneigung, manuell einstellbar
- Sicht-Paket inkl. Regensensor
- Türaußengriffe, verchromt
- Solar Protect®-Wärmeschutzverglasung im Fond (nur Sports Tourer)
- Optional Parkpilot, vorn und hinten

Abbildung zeigt Sonderausstattung.



Royalblau



Schneeweiß



Silbersee



Diamantsilber



Samtrot



Silbergrau



Ozeanblau



Luxorblau



Powerrot



Graphitschwarz



Mahagonibraun





Stoff Labyrinth/Atlantis, Schwarz
Dekorleiste: Titaniumdesign



Stoff Ribbon, Schwarz mit weißen Nähten
Dekorleisten: Titaniumdesign, Klavierlack Schwarz



Stoff Dune/Atlantis, Schwarz
Dekorleiste: Titaniumdesign



Stoff Dune/Atlantis, Beige
Dekorleiste: Titaniumdesign Oliv



Stoff Ribbon/Morrocana¹, Schwarz
Dekorleisten: Klavierlack Schwarz



Stoff Ribbon/Morrocana¹, Beige
Dekorleiste: Kibo-Holzdesign

¹Ledernachbildung.





Leder Siena¹, Schwarz
Dekorleisten: Titaniumdesign, Klavierlack Schwarz, Kibo-Holzdesign



Leder Siena¹, Schwarz (perforiert)
Dekorleisten: Titaniumdesign, Klavierlack Schwarz, Kibo-Holzdesign



Leder Siena¹, Beige
Dekorleisten: Titaniumdesign Oliv, Kibo-Holzdesign



Leder Siena¹, Beige (perforiert)
Dekorleisten: Titaniumdesign Oliv, Kibo-Holzdesign

¹ Lederausstattung: Sitzkontaktflächen in Leder.



Premium-Nappaleder, Indian Summer
Dekorleiste: Klavierlack Schwarz



Premium-Nappaleder, Indian Night, Schwarz mit Ziernähten
in Indian Summer. Dekorleiste: Klavierlack Schwarz

Modell	Selection		Edition					Sport				INNOVATION					
Polstername	Labyrinth/ Atlantis	Ribbon	Dune/ Atlantis		Ribbon	Leder Siena ^{4,6}	Leder Siena ^{4,6}	Ribbon	Leder Siena ^{4,6}	Premium- Nappaleder ^{7,8}		Ribbon/ Morrocana ³		Leder Siena ^{4,6}	Leder Siena ^{4,6}	Premium- Nappaleder ^{7,8}	
Polsterfarbe	Schwarz	Schwarz	Schwarz	Beige ⁵	Schwarz	Schwarz	Beige ⁵	Schwarz	Schwarz	Indian Summer	Indian Night, Schwarz	Schwarz	Beige ⁵	Schwarz	Beige ⁵	Indian Summer	Indian Night, Schwarz
Uni-Lackierungen																	
Royalblau	●	●	●	●	●	●	●	●	●	●	●	●	●	●	●	●	●
Schneeweiß	●	●	●	●	●	●	●	●	●	●	●	●	●	●	●	●	●
Zweischicht-Brillant-Lackierung																	
Powerrot	●	●	●	●	●	●	●	●	●	-	●	●	●	●	●	-	●
Zweischicht-Metallic-Lackierungen																	
Silbersee	●	●	●	●	●	●	●	●	●	●	●	●	●	●	●	●	●
Diamantsilber	●	●	●	●	●	●	●	●	●	●	●	●	●	●	●	●	●
Graphitschwarz	●	●	●	●	●	●	●	●	●	●	●	●	●	●	●	●	●
Samtrot	●	●	●	●	●	●	●	●	●	●	●	●	●	●	●	●	●
Zweischicht-Perleffekt-Lackierungen																	
Silbergrau	●	●	●	●	●	●	●	●	●	●	●	●	●	●	●	●	●
Mahagonibraun (Sonderfarbe)	●	●	●	●	●	●	●	●	●	●	●	●	●	●	●	●	●
Ozeanblau	●	●	●	●	●	●	●	●	●	●	●	●	●	●	●	●	●
Luxorblau	●	●	●	●	●	●	●	●	●	●	●	●	●	●	●	●	●
Dekorleisten																	
Titaniumdesign	●	●	●	-	●	●	-	-	-	-	-	-	-	-	-	-	-
Titaniumdesign Oliv	-	-	-	●	-	-	●	-	-	-	-	-	-	-	-	-	-
Klavierlack Schwarz	-	-	-	-	-	-	-	●	●	●	●	●	-	●	-	●	●
Kibo-Holzdesign	-	-	-	-	-	-	-	-	-	-	-	-	●	●	●	-	-

● = Kombination möglich - = nicht verfügbar

¹Verfügbar als Komfort- und Premium-Sitz mit Gütesiegel AGR (Premium-Sitz mit perforiertem Leder). ²Verfügbar als Premium-Sitz mit Gütesiegel AGR und OPC Line Recaro Sportsitz mit Gütesiegel AGR (Premium-Sitz mit perforiertem Leder).

³Ledernachbildung. ⁴Verfügbar als Komfort-Sitz, Premium-Sitz mit Gütesiegel AGR mit perforiertem Leder und OPC Line Recaro Sportsitz mit Gütesiegel AGR mit perforiertem Leder. ⁵Mit TopTec Veredelung.

⁶Lederausstattung: Sitzkontakflächen in Leder. ⁷Volllederausstattung. ⁸Verfügbar als Premium-Sitz mit Gütesiegel AGR mit perforiertem Leder und ohne.



1 Stahlrad 6½ J x 16 inkl. Abdeckung,
Reifen 215/60 R 16 (QB5).



2 Stahlrad 7 J x 17 inkl. Abdeckung
im 10-Speichen-Design,
Reifen 225/55 R 17 (QR4).



3 Designrad 7 J x 17,
Reifen 225/55 R 17 (QR8).



4 Leichtmetallrad 7 J x 17
im 7-Speichen-Design,
Reifen 225/55 R 17 (Q00).



5 Leichtmetallrad 8 J x 18
im 5-Doppelspeichen-Rotor-Design,
Reifen 245/45 R 18 (PXR).



6 Leichtmetallrad 8 J x 18
im 5-Doppelspeichen-Sport-Design,
Reifen 245/45 R 18 (Q02).



7 Leichtmetallrad 8 J x 18
im 10-Doppelspeichen-Design,
Reifen 245/45 R 18 (RT4).



8 Leichtmetallrad 8 J x 18
im 5-Doppelspeichen-Design, BiColor,
Reifen 245/45 R 18 (Q7B).



9 Leichtmetallrad 8½ J x 19
im 5-Speichen-Design,
Reifen 245/40 R 19 (Q93).



10 Leichtmetallrad 8½ J x 19
im 10-Speichen-Design,
Reifen 245/40 R 19 (Q9S).



11 Leichtmetallrad 8½ J x 19
im 6-Speichen-Design,
Reifen 245/40 R 19 (Q7P).



12 Leichtmetallrad 8½ J x 20
im 7-Flügelspeichen-Design,
Reifen 245/35 R 20 (Q7R).



13 Leichtmetallrad 8½ J x 20 im 5-Doppelspeichen-Stern-Design, Reifen 245/35 R 20 (Q9U).

Räder und Reifen	QB5	QR4	QR8	Q00	PXR	Q02	RT4	Q7B	Q93	Q9S	Q7P	Q7R	Q9U
	1	2	3	4	5	6	7	8	9	10	11	12	13
Selection	● ¹	● ²	–	○	–	–	–	–	–	–	–	–	–
Edition	–	● ³	● ⁴	○ ⁴	○	○	○	○	–	–	–	–	–
Sport	–	–	–	–	○	●	○	○	○	○	○ ⁴	○	○
INNOVATION	–	–	–	–	○	○	●	○	○	○	○ ⁴	○	○

● = Serie ○ = Option – = nicht verfügbar

¹Nicht für Sports Tourer in Verbindung mit 2.0 CDTI-Motoren.

²Serie für Sports Tourer in Verbindung mit 2.0 CDTI-Motoren.

³Serie für 2.0 CDTI Biturbo und Sports Tourer in Verbindung mit Adaptivem 4x4 Allradantrieb.

⁴Nicht für 1.6 Turbo.

Eine Verpflichtung für die Zukunft.

Wir alle leben auf demselben Planeten – und haben alle die gleiche Verantwortung für ihn. Deswegen tragen ständige Verbesserungen an allen unseren Fahrzeugen wirkungsvoll zur Senkung der Emission von Treibhausgasen bei. Und wir arbeiten für die Zukunft: Eine ganze Palette neuer, sparsamer und sauberer Technologien ist bei Opel in Vorbereitung und im Einsatz – vom reinen Elektroantrieb bis zu verschiedenen Hybridkonzepten. Unsere Verantwortung reicht jedoch weiter: Wir haben umweltbelastende Faktoren in der Produktion drastisch reduziert und bieten ein flächendeckendes Netz von Rücknahmestellen in ganz Europa an. Unser Respekt gilt der Umwelt während jeder Phase im Lebenszyklus unserer Fahrzeuge. Denn schließlich ist Ihre Welt auch unsere Welt.



Kraftstoffverbrauch und Emissionen (4-Türer) – mit Frontantrieb

Motoren	Diesel 2.0 CDTI ecoFLEX mit Start/Stop System (118 kW/160 PS)	Diesel 2.0 CDTI ecoFLEX mit Start/Stop System (81 kW/110 PS)	Diesel 2.0 CDTI ecoFLEX mit Start/Stop System (96 kW/130 PS)	Diesel 2.0 CDTI BiTurbo ecoFLEX mit Start/Stop System (143 kW/195 PS)	Benzin 1.4 Turbo ecoFLEX mit Start/Stop System (103 kW/140 PS)	Benzin 2.0 Turbo ecoFLEX mit Start/Stop System (162 kW/220 PS)
Abgasnorm	Euro 5	Euro 5	Euro 5	Euro 5	Euro 5	Euro 5
Getriebe	MT-6	MT-6	MT-6	MT-6	MT-6	MT-6
Innerorts ¹	5,4	5,1	5,1	6,1	7,0	10,8
Außerorts ¹	3,7	3,8	3,8	4,2	4,6	5,8
Kombiniert ¹	4,3	4,3	4,3	4,9	5,5	7,6
CO ₂ -Emission kombiniert in g/km ¹	115	114	114	129	129	179
Effizienzklasse	A	A+	A+	A	B	D

Kraftstoffverbrauch und Emissionen (4-Türer) – mit Frontantrieb

Motoren	Diesel 2.0 CDTI (81 kW/110 PS)	Diesel 2.0 CDTI (96 kW/130 PS)	Diesel 2.0 CDTI (118 kW/160 PS)	Diesel 2.0 CDTI BiTurbo (143 kW/195 PS)	Benzin 1.8 (103 kW/140 PS)	Benzin 1.6 Turbo (132 kW/180 PS)	Benzin 2.0 Turbo (162 kW/220 PS)	Autogas/Benzin 1.4 LPG (103 kW/140 PS)
Abgasnorm	Euro 5	Euro 5	Euro 5	Euro 5	Euro 5	Euro 5	Euro 5	Euro 5
Getriebe	MT-6	MT-6/AT-6	MT-6/AT-6	AT-6	MT-6	MT-6	MT-6/AT-6	MT-6
Innerorts ¹	6,0	6,0/7,3	6,4/7,9	7,9	10,1	9,7	11,6/13,0	10,1/7,9
Außerorts ¹	3,9	3,9/4,4	4,3/4,3	4,7	5,5	5,4	6,0/6,2	6,2/4,8
Kombiniert ¹	4,7	4,7/5,4	5,1/5,7	5,9	7,2	7,0	8,1/8,7	7,6/5,9
CO ₂ -Emission kombiniert in g/km ¹	124	124/144	134/149	155	169	164	189/204	124/139
Effizienzklasse	A	A/B	B/C	C	E	D	E/F	A/B

Kraftstoffverbrauch und Emissionen (4-Türer) – mit Adaptivem 4x4 Allradantrieb

Motoren	Diesel 2.0 CDTI BiTurbo ecoFLEX mit Start/Stop System (143 kW/195 PS)	Diesel 2.0 CDTI ecoFLEX mit Start/Stop System (118 kW/160 PS)	Benzin 2.0 Turbo ecoFLEX mit Start/Stop System (184 kW/250 PS)	Diesel 2.0 CDTI (118 kW/160 PS)	Diesel 2.0 CDTI BiTurbo (143 kW/195 PS)	Benzin 2.0 Turbo (184 kW/250 PS)	Benzin 2.8 V6 Turbo (191 kW/260 PS)
Abgasnorm	Euro 5	Euro 5	Euro 5	Euro 5	Euro 5	Euro 5	Euro 5
Getriebe	MT-6	MT-6	MT-6	MT-6/AT-6	AT-6	MT-6/AT-6	AT-6
Innerorts ¹	6,6	7,0	11,5	7,2/8,7	8,4	12,1/13,3	16,6
Außerorts ¹	4,8	4,7	6,4	4,7/5,0	5,2	6,4/6,7	7,7
Kombiniert ¹	5,4	5,6	8,3	5,6/6,4	6,4	8,5/9,1	11,0
CO ₂ -Emission kombiniert in g/km ¹	144	147	194	149/169	169	199/214	258
Effizienzklasse	A	B	E	B/C	C	E/F	G

MT-6 = 6-Gang-Schaltgetriebe AT-6 = 6-Stufen-Automatikgetriebe ¹In l/100 km bzw. g/km gemäß VO (EG) Nr. 715/2007.

Alle Werte beziehen sich auf das EU-Basismodell mit serienmäßiger Ausstattung. Die Verbrauchsermittlung gemäß VO (EG) Nr. 715/2007 berücksichtigt das in Übereinstimmung mit dieser Vorschrift festgelegte Fahrzeugleergewicht. Zusätzliche Ausstattungen können zu geringfügig höheren als den angegebenen Verbrauchs- sowie CO₂-Werten führen. Sie können

außerdem das Leergewicht und in manchen Fällen auch die zulässigen Achslasten sowie das zulässige Gesamtgewicht erhöhen bzw. die zulässige Anhängelast reduzieren. Folglich können sie die Höchstgeschwindigkeit vermindern und die Beschleunigungszeit erhöhen. Die angegebenen Fahrleistungen sind erreichbar bei Leergewicht (ohne Fahrer) plus 200 kg Zuladung.

Effiziente Kraftentfaltung. Um allen Wünschen in Bezug auf Leistung und Wirtschaftlichkeit zu entsprechen, verfügt der Opel Insignia über eine ungewöhnlich breite Motorenpalette. Alle Motoren sind mit verbrauchssenkendem 6-Gang-Schalt- bzw. 6-Stufen-Automatikgetriebe ausgestattet und entsprechen der Euro 5-Norm.

Die Palette beginnt mit dem 1.8 – einem Hightech-Benzinmotor mit geschaltetem Saugrohr und verstellbaren Nockenwellen. Mehr Leistung? Der 1.4 Turbo mit 103 kW (140 PS) und serienmäßigem Start/Stop System, der 1.6 Turbo mit 132 kW (180 PS) und der 2.0 Turbo mit 162 kW (220 PS) bei Frontantrieb und 184 kW (250 PS) mit Adaptivem 4x4 Allradantrieb haben das Potenzial, das früher größeren Hubraumklassen vorbehalten war. Ein perfektes Beispiel für das Downsizing-Prinzip. Überlegene Fahrdynamik? Mit dem 2.8 V6 Turbo stehen 191 kW (260 PS) bereit.

Und falls Sie das Dieselpinzip bevorzugen, haben Sie die Wahl unter 4 hochmodernen Common Rail Aggregaten in perfekt abgestuften Leistungsklassen. Der Opel Insignia ecoFLEX mit 2.0 CDTI-Dieselmotor leistet 118 kW (160 PS), ausgefeilte Aerodynamik mit dem Klassenbestwert von c_w 0,26 und weitere Maßnahmen sorgen für niedrigen Verbrauch und CO₂-Emissionen von nur 115 g/km. Der Top-Diesel 2.0 CDTI BiTurbo leistet 143 kW (195 PS), das BiTurbo-Prinzip mit 2 Turboladern unterschiedlicher Größe gewährleistet souveräne Fahreigenschaften durch besonders schnellen Drehmomentaufbau und hohe Spitzenleistung.

ecoFLEX

Opel Insignia ecoFLEX. ecoFLEX steht für fortschrittliche Technologien, die Emissionen und Verbrauch deutlich reduzieren.

Beim Opel Insignia haben Sie die Wahl unter 4 ecoFLEX-Diesel- und 3 ecoFLEX-Benzinmotoren, die mit einer Bandbreite von 81 kW (110 PS) bis 184 kW (250 PS) alle Leistungswünsche abdecken. Alle Motoren sind serienmäßig mit dem Opel Start/Stop System ausgestattet, das für null Emissionen und Verbrauch beim Warten an der Ampel oder im Stau sorgt, dazu kommen weitere Maßnahmen wie z. B. rollwiderstandsarme Reifen und optimierte Getriebeübersetzung.

BiTURBO

BiTurbo. Registeraufladung mit 2 in Reihe geschalteten Turboladern ist die effizienteste Technik zur Aufladung von 4-Zylinder-Dieselmotoren. Das Ergebnis: kraftvoller Durchzug ohne Turboloch aus allen Drehzahlbereichen.





Die neuesten Erkenntnisse.

Ein Fahrwerk, das mitdenkt. Scheinwerfer, die sich automatisch auf die unterschiedlichsten Situationen einstellen. Eine Kamera, die vor Verkehrsverstößen schützt: Mit dem Opel Insignia fahren Sie an der Spitze des technologischen Fortschritts.





Spielstraßenlicht (3–30 km/h). Rücksicht nehmen heißt umsichtig sein. Zur besseren Ausleuchtung nach links und rechts werden bei niedriger Geschwindigkeit die Scheinwerfer um 8° nach außen geschwenkt.



Stadtlicht (30–55 km/h). Wenn in diesem Geschwindigkeitsbereich eine Straßenbeleuchtung erkannt wird, schaltet AFL+ auf ein dem Stadtverkehr angepasstes Lichtprofil um.



Landstraßenlicht (55–100 km/h). Die weitreichende Ausleuchtung des rechten Fahrbahnrandes lässt potenzielle Gefahrenquellen – z. B. wechselndes Wild – schon aus weiter Entfernung erkennen.



Autobahnlicht (ab 100 km/h). Bei konstant schneller Fahrt auf gerader Strecke oder in lang gezogenen Kurven erkennt AFL+, dass Sie auf der Autobahn unterwegs sind, und erhöht sowohl die Reichweite als auch die Leuchtkraft der Scheinwerfer.



Slechtwetterlicht (bis 70 km/h). Bei einsetzendem Regen droht Blendgefahr für Sie und den Gegenverkehr durch die Reflexion unmittelbar vor dem Fahrzeug. In diesem Bereich wird deshalb die Ausleuchtung reduziert.



Fernlichtassistent (alle Geschwindigkeitsbereiche). Abblendlicht? Fernlicht? AFL+ nimmt Ihnen das lästige Umschalten ab. Sobald der entgegenkommende und der vorausfahrende Verkehr es erlauben, gehen die Bi-Xenon-Scheinwerfer auf volle Leuchtkraft.



Dynamisches Kurvenlicht (alle Geschwindigkeitsbereiche). Zur Ausleuchtung von Kurven schwenken die Scheinwerfer – gesteuert durch Lenkradeinschlag und Geschwindigkeit – bis zu 15° nach links oder rechts.



Statisches Abbiegelicht (bis 40 km/h und im Rückwärtsgang). Aktiviert durch den Blinker, sorgt es an Kreuzungen durch zusätzliche Reflektoren, die im rechten Winkel zum Fahrzeug strahlen, beim Abbiegen für Sicherheit.

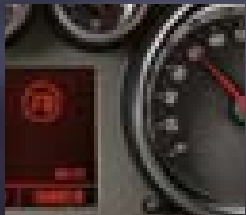


LED-Tagfahrlicht. Besser aussehen und besser gesehen werden: Das charakteristische LED-Tagfahrlicht hat mit nur 2 Watt einen minimalen Energieverbrauch, sorgt aber für maximale Aufmerksamkeit.



Adaptives Fahrlicht (AFL+). Fahren bei Dunkelheit bedeutet höchste Anforderungen an Aufmerksamkeit und Sehvermögen, sei es in der Stadt, auf der Landstraße oder auf der Autobahn. Das Adaptive Fahrlicht (AFL+) des Opel Insignia sorgt mit 9 automatischen Lichtfunktionen für optimale Sichtverhältnisse in jeder Fahrsituation. Und damit für mehr Sicherheit und ein entspanntes Fahrerlebnis auch bei Dunkelheit.





Ein Blick in die Zukunft.

Und zwar in die unmittelbare Zukunft: Die Frontkamera des Opel Insignia erkennt Verkehrsschilder und zeigt Geschwindigkeitsbegrenzungen und Überholverbote im Instrument an. Die Frontkamera kann noch mehr: Sie warnt vor unbeabsichtigtem Verlassen der Fahrspur, zeigt den Abstand zum vorausfahrenden Fahrzeug und macht auf eine mögliche Kollision aufmerksam.





Frontkamera. Die Frontkamera des Opel Insignia ist für eine Vielzahl hilfreicher Fahrerassistenzsysteme zuständig. Sie schützt vor Verkehrsübertretungen und unbeabsichtigtem Spurwechsel, überwacht den Abstand zum Vorausverkehr und warnt bei Kollisionsgefahr.



Die Änderungsrate bei der Beschilderung auf deutschen Straßen liegt bei 15–20 % jährlich. Der Verkehrsschildassistent des Opel Insignia basiert aus diesem Grund auf einem hoch entwickelten Kamerasystem, das permanent die aktuelle Situation vor Ort, z. B. an Baustellen und bei neuer Beschilderung, überwacht. Neben Überholverbotsschildern und Tempolimits werden auch geschwindigkeitsrelevante Zusatzschilder, z. B. für Fußgängerzonen und Einschränkungen bei Nässe oder Schnee, angezeigt.

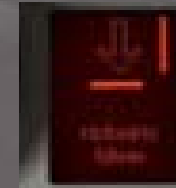
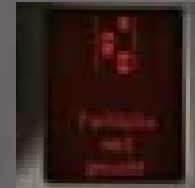


Die Frontkamera des Opel Insignia registriert sowohl die unterbrochenen als auch die durchgehenden Linien zur Fahrbahnbegrenzung. Wird eine der Linien unbeabsichtigt überfahren, macht der Spurassistent durch einen Warnton und eine Anzeige im Drehzahlmesser den Fahrer darauf aufmerksam.

In Deutschland wird der Mindestabstand nicht in Metern definiert, sondern in 1,8 Sekunden – dem Zeitraum bis zu einer möglichen Kollision. Die Abstandsanzeige zeigt deshalb die Distanz als Zeitwert in Abhängigkeit von der Geschwindigkeit an, der Frontkollisionswarner warnt optisch und akustisch bei zu schneller Verkürzung des Abstands vor Kollisionsgefahr.



Parkassistent. Beim Vorbeifahren mit max. 30 km/h im Abstand von bis zu 1,80 m vermisst der Parkassistent die anvisierte Parklücke. Ist eine geeignete Parklücke entdeckt, wird der Fahrer mit präzisen Informationen in die perfekte Parkposition dirigiert.



Adaptiver Geschwindigkeitsregler mit automatischer Gefahrenbremsung. Für deutliche Entlastung – besonders im dichten Verkehr und bei schlechten Sichtverhältnissen – sorgt der radargesteuerte adaptive Geschwindigkeitsregler. Neben der eingestellten Geschwindigkeit wird auch der Abstand zum vorausfahrenden Verkehr automatisch eingehalten. Bei Unterschreitung der eingestellten Distanz wird der Fahrer gewarnt, die Bremsanlage wird vorbereitet und gegebenenfalls eine Gefahrenbremsung eingeleitet, um die Folgen einer möglichen Kollision zu minimieren.

EURO NCAP advanced





Parkassistent mit Parklückenerkennung und audiovisueller Einparkhilfe. Seitlich abstrahlende Sensoren messen die Parklücke exakt aus, Front- und Hecksensoren überwachen den Parkvorgang. Der Fahrer erhält intuitiv verständliche Anleitungen zum richtigen Lenkwinkel sowie zu den notwendigen Stopp- und Umlenkpunkten im Instrument, das Einfahren in die Parklücke wird von je 4 Sensoren in Front und Heck überwacht, die Hindernisse außerhalb des Blickwinkels zuverlässig erkennen. Das Ergebnis: zügige, perfekte Parkmanöver – auch bei kleinen Parklücken. Enthält alle Funktionen des Parkpiloten.

Reifendruck-Kontrollsystem. Sensoren an den Ventilen aller 4 Räder überwachen kontinuierlich den Luftdruck. Ab einem Druckverlust von 0,3 bar erscheint eine Warnung im Display. Unabhängig davon können Sie den Luftdruck jederzeit selbst abfragen.



Aktive Kopfstützen. Bei einem Auffahrunfall bewegen sich die vorderen Kopfstützen sofort nach oben und nach vorn. Belastungen der Halswirbelsäule und damit die Gefahr eines Schleudertraumas werden dadurch deutlich reduziert.



Ein sicheres Gefühl. Innovative Systeme zur Erhöhung der aktiven Sicherheit und konstruktives Sicherheitspotenzial auf höchstem Niveau zeichnen den Opel Insignia aus. Grundlage für das passive Sicherheitskonzept ist die hochfeste Fahrgastzelle, die unter allen Unfallbedingungen möglichst geringe Verformungen aufweist und damit einen maximalen Überlebensraum sichert. Dabei werden an den entscheidenden Stellen der Struktur hochfeste Stähle eingesetzt.

Bis zu 8 Airbags sichern wirkungsvollen Rundumschutz. Die Frontairbags sind 2-stufig, sodass Fahrer und Beifahrer im Falle einer Kollision schonend und sicher abgefangen werden. Die Kopfairbags reichen von der A- bis zur C-Säule und schützen so bei einem Seitenaufprall die Insassen auf den vorderen und äußeren hinteren Sitzen. Schutz für den Brust- und Beckenbereich bei einem Seitenaufprall bieten Seitenairbags, die auch für die äußeren Rücksitze verfügbar sind.

Ein besonderes Sicherheitsmerkmal des Opel Insignia ist der zusätzliche Gurtstraffer im Gurtautomat. Zusammen mit dem am Sitz montierten Gurtstraffer bewirkt er, dass Fahrer und Beifahrer im Fall einer Kollision in einer kontrollierten Position fixiert werden, damit die Frontairbags ihre optimale Schutzwirkung entfalten können.







Dynamik, die begeistert.

Exakte Umsetzung jedes Fahrerwunsches: Dank des hoch entwickelten FlexRide Premium-Fahrwerks und des intelligenten Adaptiven 4x4 Allradantriebs vermittelt der Opel Insignia ein einzigartiges Fahrerlebnis, das jederzeit mit dem beruhigenden Gefühl souveräner Sicherheitsreserven genossen werden kann.





FlexRide Premium-Fahrwerk. Drei Fahrzeuge in einem. Ob Sie Tour für besonders entspanntes Reisen wählen, Sport für schärferes Ansprechen von Fahrwerk und Antrieb oder im Standard-Modus unterwegs sind: Das FlexRide Premium-Fahrwerk des Opel Insignia hält in jeder Einstellung das gesamte aktive Sicherheitspotenzial bereit und schaltet bei Bedarf sofort auf maximale Kontrolle und Fahrstabilität.





Sport oder Tour? Aktivieren Sie diese Schalter, wenn Ihnen nach extra Dynamik oder extra Komfort zumute ist. Ansonsten sorgt der automatisch eingestellte Standard-Modus für eine optimale Kombination aus beidem.

Die in Echtzeit reagierende elektronische Dämpferregelung CDC (Continuous Damping Control) des FlexRide Premium-Fahrwerks passt die Stoßdämpfer an jedem Rad der jeweiligen Fahrsituation an und sorgt damit für optimalen Fahrbahnkontakt und Stabilität beim Beschleunigen, bei schnellen Kurvenfahrten und z. B. bei Ausweichmanövern. CDC arbeitet dabei im perfekten Zusammenspiel mit Elektronischem Stabilitätsprogramm (ESP^{®plus}), Traktionskontrolle (TC^{plus}), Antiblockiersystem (ABS), Kurvenbremskontrolle (CBC) und den anderen elektronischen Systemen des Opel Insignia. Wählen Sie z. B. Sport, schaltet die Beleuchtung der Instrumente von Weiß auf Rot und signalisiert damit, dass neben der härteren Einstellung der Dämpfer auch das Gaspedal, die Lenkung und das automatische Getriebe spürbar schneller ansprechen. Die entsprechenden Einstellungen des Sport-Modus können Sie individuell programmieren und so Ihrem persönlichen Geschmack anpassen.

Das FlexRide Premium-Fahrwerk kann noch mehr. Das Stichwort heißt DMC (Driving Mode Control). DMC registriert Ihr Fahrverhalten und geht automatisch auf Ihre Wünsche ein: Steht z. B. bei einer beschaulichen Fahrt auf einer kurvenreichen Landstraße ein schnelles und sicheres Überholmanöver an, werden auch im betont komfortablen Tour-Modus durch Druck auf das Gaspedal sofort alle fahrdynamischen Reserven mobilisiert.

Was bedeutet Adaptiver 4x4 Allradantrieb? Falls erforderlich – z. B. bei einem Überholmanöver –, schickt die elektronisch gesteuerte und mit den anderen Fahrwerkssystemen vernetzte Haldex-Kupplung blitzschnell mehr Drehmoment an die Hinterachse, um für erhöhte Fahrstabilität zu sorgen.

In Sachen gezielter Drehmomentverteilung (Torque Vectoring) geht der Adaptive 4x4 Allradantrieb aber noch weiter: Bei Ausstattung mit der zusätzlichen Haldex-Kupplung am Hinterachsdifferenzial (adaptives Sportdifferenzial) wird beim Beschleunigen in Kurven oder bei schnellem Spurwechsel das Drehmoment des Hinterrads mit der besseren Bodenhaftung erhöht. Das Ergebnis: noch größere Reserven an aktiver Sicherheit und ein Fahrerlebnis, das in jeder Situation begeistert.





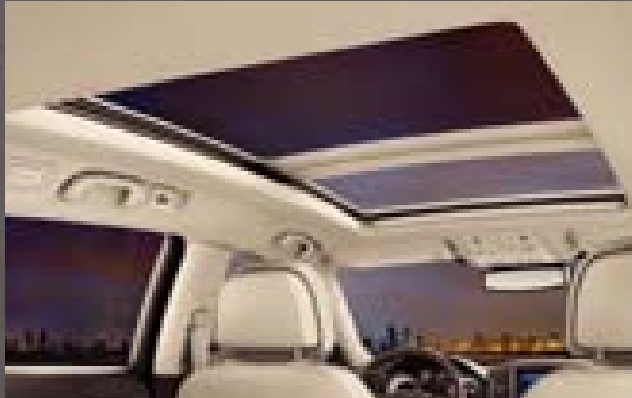
Adaptiver 4x4 Allradantrieb. Der Adaptive 4x4 Allradantrieb mit FlexRide Premium-Fahrwerk und adaptivem Sportdifferenzial des Opel Insignia setzt wegweisende Maßstäbe für Fahrstabilität und Fahrodynamik. Es beginnt schon beim Start: Alle 4 Räder sind zugeschaltet, um optimale Traktion beim Beschleunigen zu gewährleisten. Danach wird zur Verbrauchsreduzierung bei normalen Straßenverhältnissen 90 % der Kraft an die Vorderräder geleitet.



Zeichen von Selbstvertrauen.

Der Opel Insignia Sports Tourer verbindet sportliche Eleganz mit durchdachter Funktionalität zu einer neuen Dimension von Mobilität.





Panorama-Schiebedach. Das Panorama-Schiebedach des Opel Insignia Sports Tourer erstreckt sich nahezu über die gesamte Dachlänge, das elektrische Rollo schützt gegen starke Sonneneinstrahlung.



Gepäckraum¹. Mit einem Volumen von 540 l bietet der Gepäckraum des Opel Insignia Sports Tourer reichlich Freiraum für Beruf und Freizeit.

¹Bei Ausstattung mit Reserverad/Notlauftrad/Infinity Sound System reduziert sich das Gepäckraumvolumen.

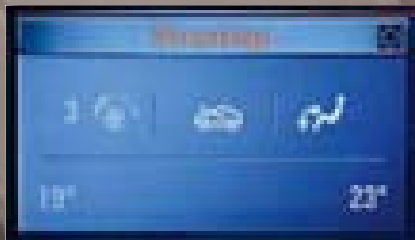


Trotz seiner eleganten Silhouette hält der Opel Insignia Sports Tourer großzügige Transportkapazitäten bereit. Die 60:40 geteilten Rücksitzlehnen mit Durchlademöglichkeit erlauben eine stufenweise Vergrößerung des Ladevolumens, zum Vorklappen müssen die Kopfstützen nicht abgenommen werden. Niedrige Ladekante und breite Heckklappe erleichtern das Be- und Entladen. Die elektrische Heckklappe mit Fernbedienung kann auf verschiedene Öffnungshöhen programmiert werden, um Beschädigungen, z. B. in Garagen mit niedriger Deckenhöhe, zu vermeiden.



Zwei-Zonen-Klimatisierungsautomatik (ECC). Konstanter Klimakomfort bei allen Außentemperaturen und minimierter Mehrverbrauch durch bedarfsgerechte Anpassung der Leistung des Klimakompressors: Mit der Zwei-Zonen-Klimatisierungsautomatik des Opel Insignia findet sich für Fahrer und Beifahrer die optimale Wohlfühltemperatur. Die zusätzliche Solar Reflect-Windschutzscheibe hilft, Sonnenstrahlen abzuhalten und ein Aufheizen des Innenraums zu reduzieren.

Für gute Sicht und gutes Klima schon kurz nach dem Kaltstart sorgt im Winter das Quickheat Schnellheizsystem. Zusätzlich erhöht die Standheizung im Opel Insignia den Klimakomfort. Sie reduziert die mechanische Belastung und den erhöhten Kraftstoffverbrauch beim Kaltstart.



Intuitive Menüführung. Die Wunschttemperatur kann für Fahrer und Beifahrer getrennt gewählt werden. Alle Funktionen werden zusätzlich über die leicht verständliche Menüführung im Display gesteuert. Einmal eingestellt, sorgt die Automatik im Sommer wie im Winter für eine gleichbleibende Temperatur.



Lenkradheizung. Warme Hände ohne Handschuhe: die Lenkradheizung steigert im Winter Komfort und Sicherheit.







TopTec. Nanotechnologie macht die Polster der Sitze unempfindlich gegen Schmutz und Feuchtigkeit.

TopTec Veredelung. Die Beschichtung mit ultrafeinen Nanopartikeln verhindert, dass Flüssigkeiten oder Schmutz ins Gewebe eindringen können. Der Stoff lässt sich besser reinigen, wobei die atmungsaktiven Eigenschaften des Polsters voll erhalten bleiben. Nur für Polster in Beige erhältlich.



Elektrische Sitzeinstellung mit Memory-Funktion. Einmal eingestellt, kann die optimale Position von Fahrersitz und Außenspiegel nach einem Fahrerwechsel auf Knopfdruck abgerufen werden. Die Memory-Funktion wird auch automatisch über den Fahrzeugschlüssel aktiviert.



Premium-Sitz mit Gütesiegel AGR (Aktion Gesunder Rücken e. V.). Das AGR-Gütesiegel ist ein besonderes Qualitätsmerkmal, das von einer unabhängigen Expertenkommission aus Ärzten und Therapeuten verliehen wird. Wichtigste Bedingung dafür ist, dass die Kontur der Rückenlehne genau der natürlichen Haltung der Wirbelsäule angepasst werden kann. Dies geschieht beim Premium-Sitz mit einer elektropneumatischen 4-Wege-Einstellung der integrierten Lendenwirbelstütze. Extralange Einstellwege in Höhe und Längsrichtung sorgen für die richtige Sitzposition, die getrennt einstellbare Neigung von Sitzfläche und Sitzlehne für individuellen Komfort. Dazu kommt die ausziehbare Oberschenkelauflage zur Entlastung der Beine: Selbst lange Strecken werden so zu entspannten Ruhezeiten. Es gibt nur eine Möglichkeit, den Sitzkomfort noch weiter zu steigern: die Luxusversion des Premium-Sitzes mit perforiertem Leder, voll-elektrischer Einstellung mit Memory-Funktion für Fahrersitz- und Außenspiegelposition, Sitzheizung und Sitzventilation.



Durchdachte Ergonomie. Leicht erreichbare Ablagemöglichkeiten und Getränkehalter in praxisgerechten Dimensionen stehen im Opel Insignia nicht nur dem Fahrer, sondern allen Insassen zur Verfügung.

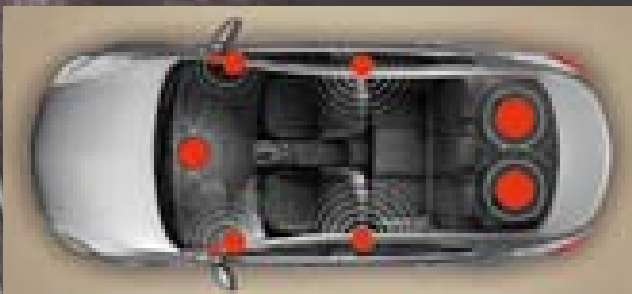
Taschen an allen 4 Türen, vorn groß genug zur Aufnahme einer 1,5-l-PET-Flasche, ein spezielles Fach für den Fahrer, mehrere Ablagemöglichkeiten in der Mittelkonsole, ein großes Handschuhfach, Taschen an den Vordersitzrücken und eine Mittelarmlehne im Fond mit Ablagefach und integrierten Getränkehaltern – sogar an eine 230-V-Steckdose zum Aufladen und Betreiben elektronischer Geräte ist gedacht.



Multifunktionsknopf. Infotainment-Systeme von Opel belegen in Tests immer wieder vorderste Plätze in Bezug auf Funktionalität und Bedienbarkeit.

Beim Opel Insignia kommt eine neue Generation mit erweiterten Funktionen und einem noch komfortableren Bedienkonzept zum Einsatz. Mit dem ideal auf der Mittelkonsole direkt vor der Armlehne platzierten Multifunktionsknopf wird die Bedienung von Navigation, Audioanlage und Mobiltelefon zu einem intuitiven Vergnügen.





Infinity Sound System¹. Mit dem Infinity Sound System wird der Opel Insignia zum mobilen Konzertsaal. 7 Kanäle mit je 45 Watt Leistung und 9 optimal platzierte Lautsprecher, jeder auf die akustischen Gegebenheiten im Innenraum des Opel Insignia abgestimmt, erzeugen ein Klangerlebnis, das höchste Ansprüche erfüllt. Der separate Verstärker digitalisiert das analoge Signal der Audioquelle, nach der Feinabstimmung im digitalen Soundprozessor (DSP) wird das Signal wieder analogisiert und anschließend verstärkt.

¹ Bei Ausstattung mit Infinity Sound System reduziert sich das Gepäckraumvolumen.



CD 400. 4 x 20 Watt Verstärkerleistung und 7 Premium-Lautsprecher sorgen für klare, kraftvolle Wiedergabe. Vorwahl für 6 x 6 Sender, geschwindigkeitsabhängige Lautstärke- und Bassregelung, Autostore, RDS-EON sowie Doppel-Tuner zeichnen das Radiosystem aus. Das Stereo-CD-Radio ist WMA/MP3-fähig. Serienmäßig mit Aux-In-Stereoeingang und Graphic Info Display.



Aux-In-Stereoeingang und USB-Anschluss. Für externe Audiogeräte wie MP3-Player und iPods. Über USB angeschlossene Audioquellen werden im Display dargestellt und über das Infotainment-System gesteuert.

Navi 600 Deutschland. Die SD-Karte des Navi 600 Deutschland umfasst Navigations- und POI(Point of Interest)-Daten mit an der Route liegenden Sehenswürdigkeiten für ganz Deutschland. Neben schnellster und kürzester Route kann auch die wirtschaftlichste Route berechnet werden, wobei sogar Parameter wie Dachlast und Anhängerbetrieb einbezogen werden können. CD-Player mit MP3-Funktionalität, USB, Aux-In und ein 7 Zoll großes Color Info Display sind Standard. Die Audiospezifikationen entsprechen dem CD 400.



Mobiltelefon-Vorbereitung mit integriertem Telefonmodul für Mobiltelefone mit Bluetooth®-Verbindung. Anzeige von SMS, Nutzung der Telefoneinstellung und Sprachsteuerung sind einige Merkmale. Wahlweise mit Basisplatte zum Anschluss der telefonspezifischen Halterung für die Ladefunktion. Mobiltelefon-Vorbereitung auch ohne integriertes Telefonmodul erhältlich.

Navi 900 Europa. Das Navi 900 Europa hat ebenfalls die gleichen Audiospezifikationen wie das CD 400 und wird mit einer SD-Karte geliefert, auf der die Navigationsdaten und ein bebildeter Reiseführer für mehr als 30 europäische Länder gespeichert sind. Zusätzliche Funktionen umfassen Logbook-Erstellung mit USB-Download, automatische Kartenanzeige von TMC-Staumeldungen und POIs sowie die Möglichkeit, individuelle Bilder auf dem 7 Zoll großen Color Info Display zu zeigen. Die zuverlässige Stimmerkennung für Navigations-, Telefon-, Audio-, CD- und USB-Steuerung bietet höchsten Komfort und höchste Sicherheit bei der Bedienung.



Color Info Display. Das blendfreie Color Info Display liegt ideal im Blickfeld des Fahrers und zeigt die 7 Zoll große Kartendarstellung in 3-D aus der Vogelperspektive.



Heckfahrradträger.

- Durchdachte und sichere Lösung für den Transport von bis zu 2 Fahrrädern, auf Wunsch mit Erweiterung für ein drittes Fahrrad
- Einfach zu montieren und leicht
- Leichter Zugang zum Laderaum durch Einhandbedienung
- Kann im Gepäckraum transportiert werden



Hundeschutzgitter.

- Sicher mit Hunden unterwegs
- Stabile und exakte Trennung von Fahrgast- und Gepäckraum
- Kann auch hinter den Vordersitzen montiert werden, wenn ab Werk so bestellt
- Nur für Sports Tourer



Laderaummatte.

- Wirksamer Schutz vor Schmutz und Nässe
- Maßgeschneidert für den Gepäckraum
- Mit Antirutschbeschichtung



Sonnenschutzblenden, hinten.

- Maßgeschneiderte Passform
- Kinderleichte Montage dank Easy-Clip-Befestigung
- Verhindern plötzliche Blendung durch nachfolgenden Verkehr oder direkt einfallende Sonnenstrahlen
- Schutz von Passagieren auf den hinteren Sitzplätzen vor schädlichen UV-Strahlen

Erweiterte Möglichkeiten. Mit Opel Original Zubehör machen Sie noch mehr aus Ihrem Opel Insignia.

Steigern Sie z. B. die Transportkapazitäten mit dem universellen Basisträger, auf dem alle Komponenten des Opel Dachträgersystems wie Ski- und Fahrradträger sowie 8 verschiedene Dachboxen einfach und sicher zu montieren sind.



Faltbare Fußraummatte. Mit strapazierfähiger, rutschhemmender Beschichtung, maßgeschneidert für den Opel Insignia Sports Tourer. Bei Bedarf werden auch die vorgeklappten Rücksitzlehnen und die Oberkante der Stoßstange gegen Verschmutzung und Kratzer geschützt.





Ein Zeichen von Begeisterung. Dezent, aber unmissverständlich: Mit dem OPC Line-Paket zeigen Sie Ihre sportlichen Ambitionen auf diskrete Art. Alle Teile entsprechen den strengen Opel Qualitätsanforderungen.



OPC Line-Paket Interior. Mehr Individualität und sportlicheres Flair im Innenraum? Hier unser Vorschlag:

- OPC Line Sport-Lederlenkrad mit Schaltwippen in Verbindung mit Automatikgetriebe
- OPC Line Lederschaltknäuf
- Aluminium-Sportpedale
- Schwarzer Dachhimmel



OPC Line Recaro Sportsitz. Dieser Sportsitz mit Sitzkontaktflächen in perforiertem Leder und elektrischer Einstellung trägt das Gütesiegel AGR (Aktion Gesunder Rücken e. V.) und entspricht damit höchsten orthopädischen Ansprüchen.



OPC Line-Paket Exterior. So individuell wie Sie selbst.

- OPC Line Stoßfänger mit Frontspoilerlippe
- OPC Line Heckschürzenlippe
- OPC Line Heckspoiler (nur Limousine)
- OPC Line Seitenschweller
- Sichtbares Auspuffendrohr, verchromt (abhängig von Motorisierung)
- 2 sichtbare Auspuffendrohre, rechts und links, verchromt (abhängig von Motorisierung)
- Abrissfinne an der Heckscheibe (nur Sports Tourer)

Super-Sportchassis.

- OPC Brembo Bremsanlage
- Spezifische OPC Fahrwerkeinstellung
- OPC HiPerStrut Vorderradaufhängung





NOMOS Tangomat, Armbanduhr in limitierter Auflage für Opel





www.opel-collection.de

Opel Service.

Europaweiter Kundenservice.

In ganz Europa stehen über 6.000 Opel Servicebetriebe bereit, um Sie individuell, fach- und termingerech zu betreuen.

Opel Mobilservice.

Wo immer Sie unterwegs sind, der Opel Mobilservice hilft Ihnen weiter. In über 40 europäischen Ländern – rund um die Uhr. Mit starken Leistungen wie Pannenhilfe, Abschleppdienst, Mietwagenservice, Hotelunterbringung oder Organisation Ihrer Weiterreise per Bahn oder Flugzeug. Für nähere Informationen, insbesondere zur Laufzeit und Abwicklung, wenden Sie sich bitte an Ihren Opel Partner.

Finanzierungsangebote.

Die GMAC Bank GmbH bietet Ihnen auf Basis von SmartBuy Ihre Finanzierung nach Maß.

Leasingangebote.

SmartLease ist der flexibelste Weg zum Fahrzeug Ihrer Wahl. Sonderzahlung, monatliche Raten, Vertragslaufzeit und Kilometerleistung lassen sich individuell vereinbaren.

Opel Autoversicherung.

Wir empfehlen Ihnen den Abschluss der Opel Autoversicherung über die Opel Händler VersicherungsService GmbH (Versicherer: Allianz Versicherungs-AG). So haben Sie im Schadensfall Anspruch auf die Reparatur beim Opel Service Partner und die Verwendung von Opel Original Teilen. Ihr Opel Partner macht Ihnen gern ein unverbindliches Angebot.

OPEL Rent Mietwagenservice.

Bei Bedarf hält Sie OPEL Rent mobil, wenn Ihr Fahrzeug, bedingt durch einen Werkstattaufenthalt, einmal ausfallen sollte.

Teile- und Zubehörservice.

Alles, was Ihren Opel noch praktischer, komfortabler oder auch individueller macht, gibt es im Opel Shop.

Neuwagengarantie.

Diese Garantie gilt für alle Pkw und Nutzfahrzeuge gemäß den zugrunde liegenden Garantiebedingungen für 24 Monate ab Erstzulassung bzw. Lieferung durch den erstausliefernden Opel Vertragshändler, je nachdem, welches Datum früher liegt – ohne Kilometerbegrenzung.

Opel Flex Garantie.

Die Opel Flex Garantie kann innerhalb von 24 Monaten (6 Monate bei Groß- und Gewerbekunden) nach Erstzulassung eines Neuwagens erworben werden. Beim Abschluss darf eine Laufleistung von 40.000 km nicht überschritten sein. Die Opel Flex Garantie umfasst die wichtigsten Baugruppen gemäß den näheren Garantiebedingungen der CG Car-Garantie Versicherungs-AG und beginnt am ersten Tag des dritten Jahres ab Erstzulassung.

12 Jahre Garantie gegen Durchrostung.

Opel gibt Ihnen die sichere Langzeitgarantie gegen Durchrostung gemäß den dafür geltenden Garantiebedingungen. Sie brauchen hierzu lediglich die jährlich vorgesehenen Korrosionsschutzprüfungen von einem Opel Service Partner durchführen zu lassen. Die Korrosionsschutzprüfung ist in den regelmäßigen Serviceüberprüfungen/Inspektionen bei einem Opel Service Partner ohne Mehrkosten enthalten oder gesondert bei einem Opel Service Partner in Auftrag zu geben.

Opel in den neuen Medien.

Auch im Internet können Sie sich unter www.opel.de Ihr individuelles Fahrzeug mit dem Konfigurator zusammenstellen. Sie finden dort aktuelle Informationen zu Modellen, Varianten, Preisen, Recycling und Serviceleistungen der Adam Opel AG.

Recycling.

Informationen über die recyclinggerechte Konstruktion, über Altfahrzeug-Rücknahmestellen und das Recycling von Altfahrzeugen finden Sie im Internet.

www.opel.de

Die Abbildungen in diesem Prospekt enthalten teilweise auch Sonderausstattungen, die nicht zum serienmäßigen Lieferumfang gehören. Der Inhalt entspricht dem Stand bei Drucklegung. Wir behalten uns Änderungen von Konstruktion und Ausstattung vor. Druckfarben geben den wirklichen Farbton nur annähernd wieder. Gezeigte Sonderausstattungen gegen Mehrpreis. Außerhalb der Bundesrepublik Deutschland können Angebot, Technik und Ausstattung unserer Fahrzeuge abweichen. Weitere Informationen unter www.opel.de oder bei Ihrem Opel Partner. Weitere Informationen über die Opel Autoversicherung: www.opel.de Bitte informieren Sie sich über die genaue Ausstattung unserer Fahrzeuge bei Ihrem Opel Partner. ADAM OPEL AG, Rüsselsheim

60/01 Best.-Nr.: 01/04019/1201

Ausgabe 06/12



PEFC zertifiziert

Das Papier dieser Broschüre stammt aus nachhaltig bewirtschafteten Wäldern und kontrollierten Quellen.

www.pefc.de

