

KADETT GSi



AUTOHAUS
matzke
ROTER LOHWEG • 6308 BUTZBACH • TELEFON 06033 / 62 86

OPEL 

Der GSi. Die menschliche Technik.

Er ist mehr als ein Alltagsfahrzeug. Er ist die hochkarätige Alternative für Fahrer, die mehr suchen als ein Fortbewegungsmittel. Er ist die sportliche Dynamik und das reine Fahrvergnügen.

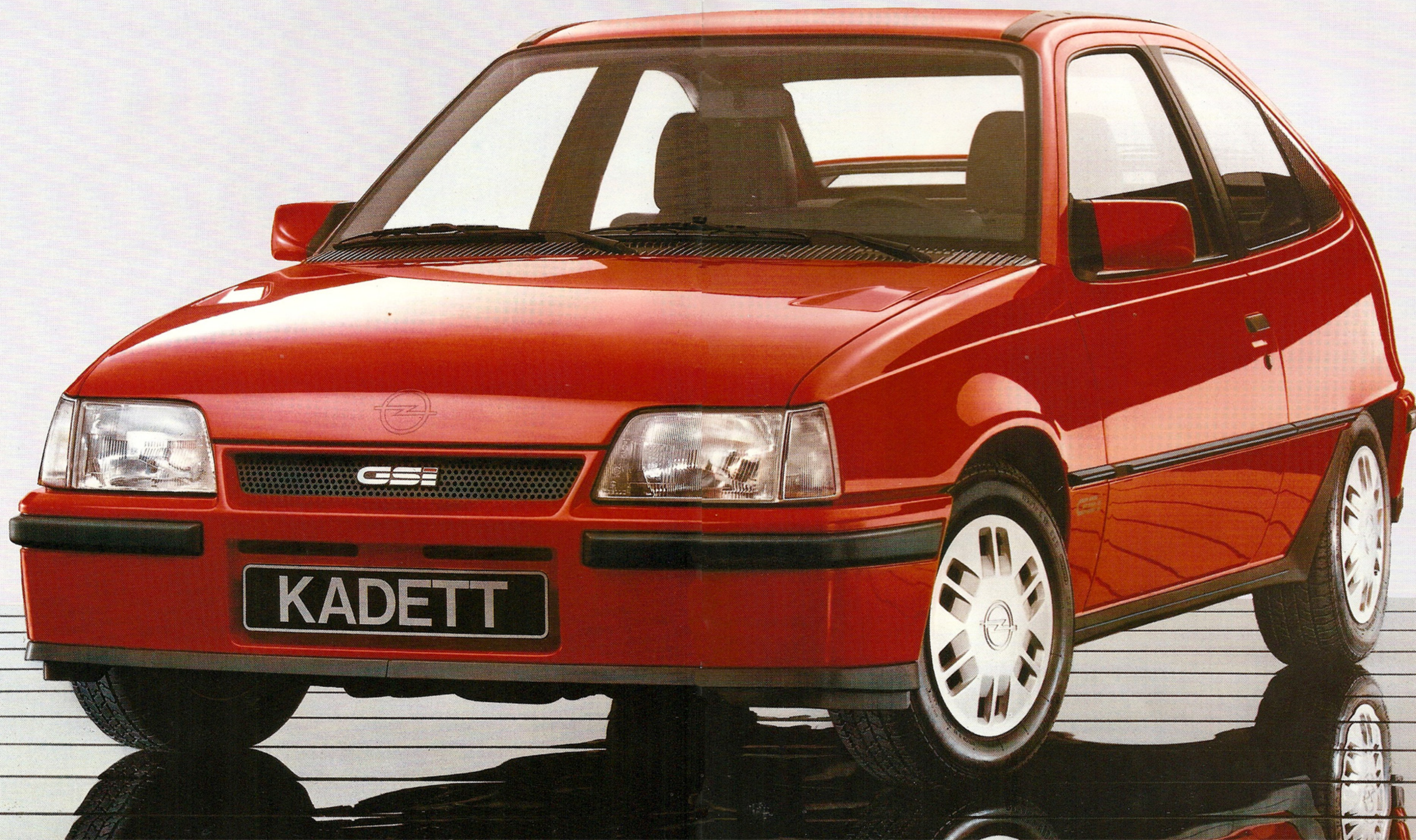
Auch der Wunsch nach mehr Lebensfreude und individueller Sportlichkeit ist schließlich ein mensch-

licher Anspruch. Der GSi wird diesem Anspruch mit menschlicher Technik gerecht. In jedem Detail.

Markant: sein funktionelles Äußeres. Die speziell gestaltete Frontpartie, die Seitenspoiler und der aufgesetzte Heckspoiler bewirken die beste Aerodynamik aller bisher bekannten Serienlimousinen (Luft-

widerstandsbeiwert c_w 0.30 x Stirnfläche $1.90 \text{ m}^2 =$ Luftwiderstand 0.57 m^2). Auch mit seinem Luftwiderstandsbeiwert von c_w 0.30 setzt der GSi einen Maßstab.

Brillant-Lackierung Sonderausstattung.



So fahren Sie täglich dem Alltag davon.

Perfekt und eigenwillig wie der ganze GSi ist die gesamte Innenausstattung. Denn wer GSi fährt, will über Geschmack nicht mehr streiten.

Exklusiv: das Cockpit mit klar ablesbaren LCD-Anzeigen. Das Check-Control-System überwacht sieben wichtige Funktionen. Bei Betätigung der Zündung checkt das System seine eigene Einsatzbereitschaft.

Radio, Equalizer-Booster, Bordcomputer und Nebelscheinwerfer sind Sonderausstattung.





KADETT

GSX

Treibende Kraft und sichere Stärke.

Das Triebwerk des GSi repräsentiert den neuesten Stand der Motorentechnologie. Der 2.0i entwickelt bissige 95 kW (130 PS). Er bringt den GSi in 8,5 Sekunden von 0 auf 100 und verleiht ihm eine Höchstgeschwindigkeit von 206 km/h.

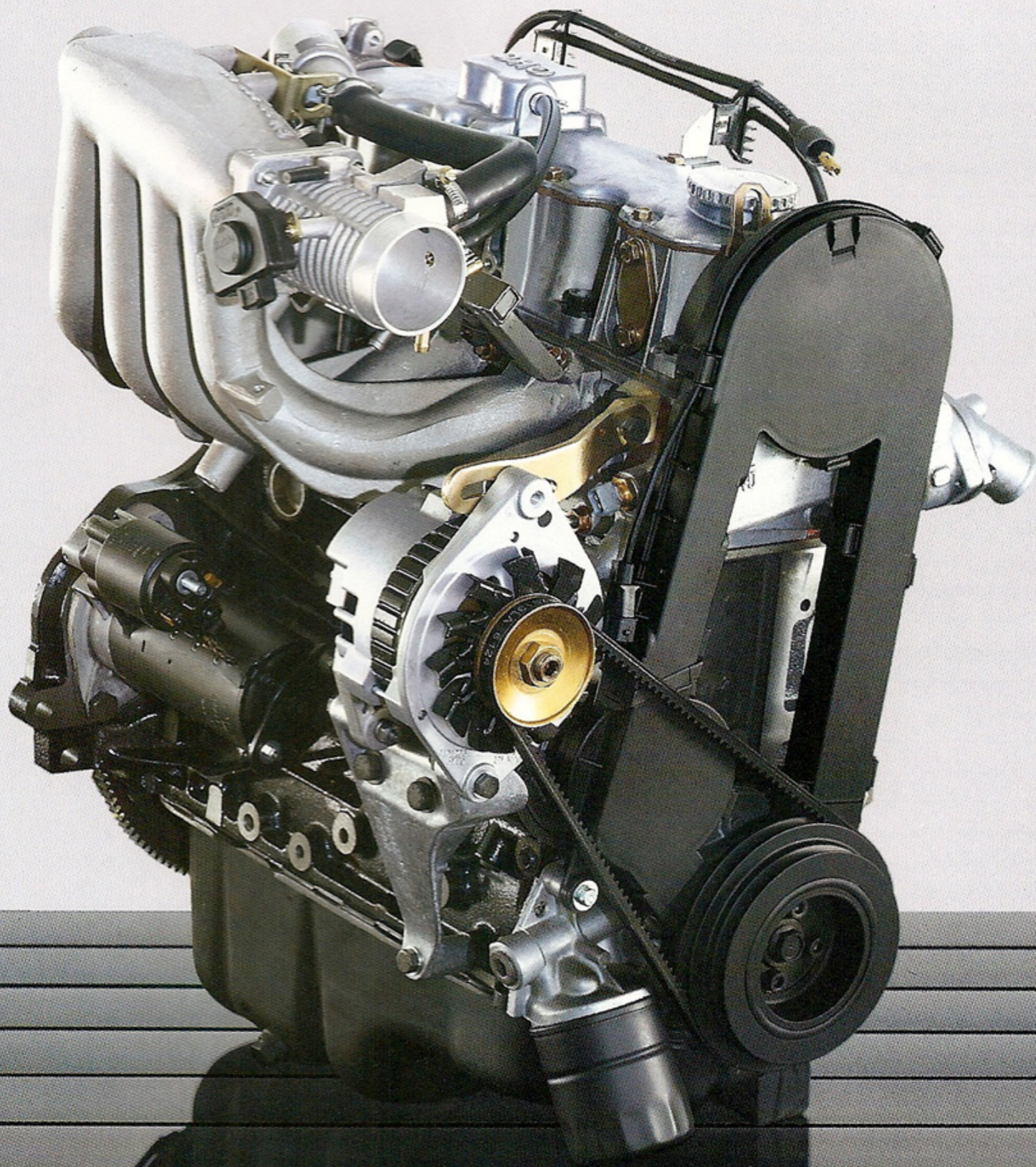
Für diesen Motor wurde das derzeit beste elektronische Motorsteuerungssystem ausgewählt und

in Zusammenarbeit mit Bosch weiterentwickelt: die Bosch-Motronic. Sie faßt die Einzelsysteme von Benzineinspritzung und Zündung in einer digitalen Steuerungseinheit zusammen. Durch optimale Koordination aller Steuerungsfunktionen werden Verbrauchs- und Schadstoffwerte bei optimalem Drehmoment- und Leistungsverhalten entscheidend reduziert. Die Motronic ist wartungsfrei, und das Prinzip der Eigendiagnose macht sie extrem zuverlässig.

Die verbrauchsreduzierende Schubabschaltung ist für den hohen technischen Standard des GSi ebenso kennzeichnend wie das sportlich ausgelegte 5-Gang-Getriebe.

Das Sportfahrwerk mit Gasdruckstoßdämpfern und innenbelüfteten Scheibenbremsen vorn bringt die Kraft des GSi sicher auf die Straße.

Abb. unten zeigt den 2.0i-Motor. Auch mit Katalysator mit 85 kW (115 PS) lieferbar.



Ausstattung

2.0i-OHC-Motor mit Ölkühler
5-Gang-Sportgetriebe
Sportlich abgestimmtes Fahrwerk mit Gasdruckstoßdämpfern
Innenbelüftete Scheibenbremsen vorn
Opel-Sportsitze mit Velours-Stoffbezug
LCD-Instrumente
Check-Control-System
3-Speichen-Sportlenkrad
Warnsummer für eingeschaltete Hauptscheinwerfer
Mittelkonsole mit Ablagefach zwischen den Sitzen
2 Leseleuchten mit Ausschaltverzögerung
Vorrichtung für Halterung Warndreieck und Verbandkasten
Heckspoiler in Wagenfarbe
Gepäckraumabdeckung mit Vliestepich bezogen, auch vom Innenraum aus zu öffnen
Gepäckraum voll verkleidet
Automatik-Sicherheitsgurte (beim 5türigen Modell vorn höhenverstellbar)
Ablagefächer an den Türen
Bodenteppich in Velours, farborientiert
Fremdlichtgeschützte Rückleuchteinheiten
Nebelschlußleuchte
2 Rückfahrscheinwerfer
Luftauslaßöffnungen in Motorhaube
Verbundglas-Frontscheibe
Windabweiser am linken Wischerarm
Seitliche Schutzleisten
Seitenspoiler zwischen den Kotflügeln
Von innen einstellbarer Außenspiegel, auch auf Beifahrerseite
Reifen 185/65 VR 14, Felgen 5 1/2 J x 14
Ganzflächige Radabdeckungen

Technische Daten

Motor	2.0i-OHC	2.0i-OHC Katalysator unverbleiter Superkraftstoff
Kraftstoff	Superkraftstoff	Superkraftstoff
Anzahl der Zylinder	4	4
Bohrung in mm	86	86
Hub in mm	86	86
Hubraum (Steuer-Hubvolumen) in cm ³	1984	1984
max. Leistung in kW (PS) bei min ⁻¹	95(130)	85(115)
Drehmoment in Nm bei min ⁻¹	5600	5400
Verdichtung	180	170
	4600	3000
	10.0	9.2
Achsübersetzung	3.55	3.55
Elektrische Ausrüstung		
Batteriespannung	12 V	12 V
Batteriekapazität	44 Ah	44 Ah
Drehstromlichtmaschine	55 A	55 A

Fahrwerte

Motor	2.0i-OHC	2.0i-OHC Katalysator unverbleiter Superkraftstoff
Kraftstoff	Superkraftstoff	Superkraftstoff
Kraftstoffverbrauch nach DIN 70030 in l/100 km		
5-Gang-Getriebe im Stadtverkehr bei 90 km/h	10.1	10.7
bei 120 km/h	5.7	5.9
	7.2	7.6
Höchstgeschwindigkeit in km/h	206	200
Beschleunigung von 0 bis 100 km/h in s	8.5	9.0
Steigfähigkeit in %	>60	>60
Anhängelast in kg bei 12 % Prüfsteigung		
5-Gang-Getriebe gebremst	1200*	1200*
ungebremst	450	450

*nur bei werkseitigem Einbau der Anhängerzugvorrichtung

Maße und Gewichte

Wagenabmessungen in mm	3türig	5türig
Länge	3998	3998
Breite	1663	1663
Höhe	1395	1395
Gepäckraum in l ohne vorgeklappte Rücksitze		
VDA-Meßmethode brutto	390	390
mit vorgeklappten Rücksitzen bis unters Dach VDA-Meßmethode brutto	485	485
	1000	1000
	1385	1385
Gewichte und Achslasten in kg		
Leergewicht	960	980
zulässiges Gesamtgewicht	1450	1450
zulässige Vorderachslast	745	745
zulässige Hinterachslast	705	705
Zuladung	490	470
zulässige Dachlast	100	100
Füllmengen in l		
Kraftstofftank	52	52
Fahrgestell in mm		
Radstand	2520	2520
Spurweite vorn	1406	1406
Spurweite hinten	1406	1406
Wendekreis in m	10.50	10.50



Der Inhalt entspricht dem Stand bei Drucklegung. Über inzwischen vorgenommene Produktänderungen informiert Sie Ihr Opel-Partner. Druckfarben geben den wirklichen Farbton nur annähernd wieder. Gezeigte Sonderausstattungen gegen Mehrpreis. Außerhalb der Bundesrepublik Deutschland können Fahrzeug-Angebot, -Technik und -Ausstattung abweichen.



786/30/1
Best.-Nr. 010 82