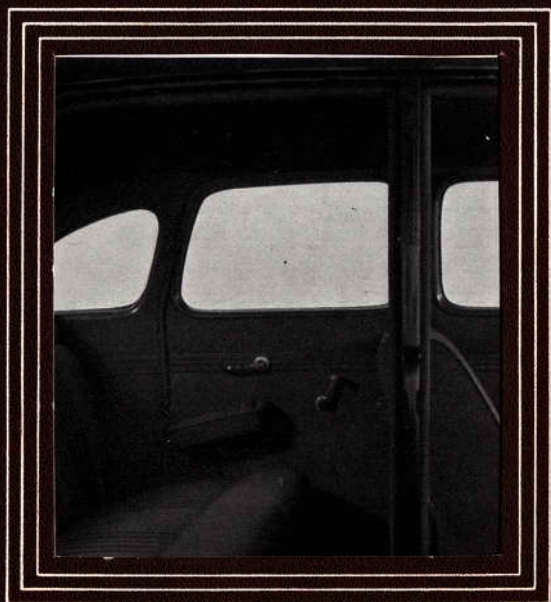


OPEL 1939

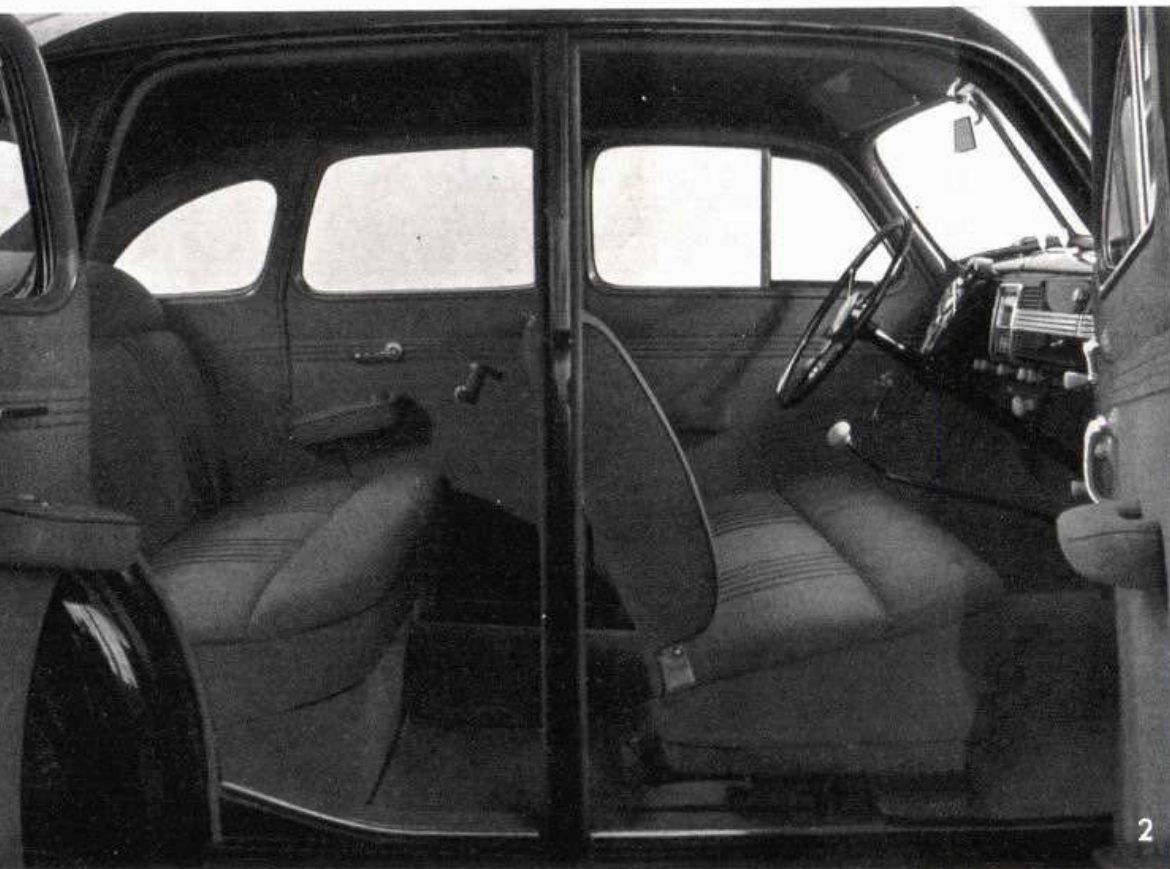
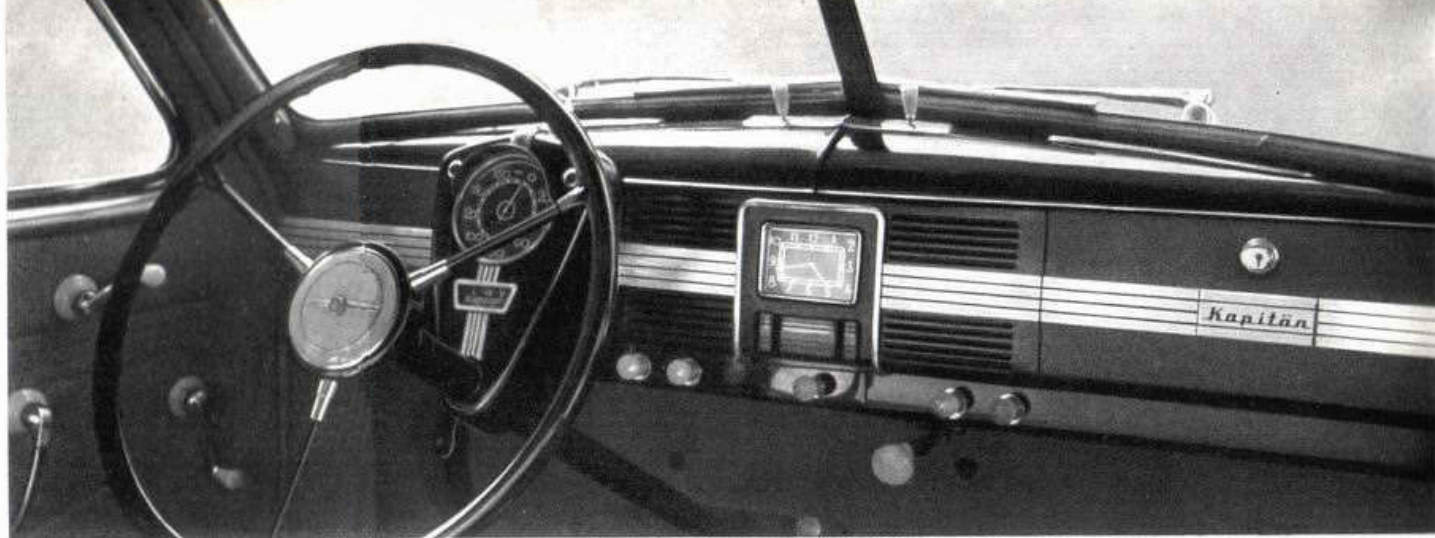


Höchste Zweckmäßigkeit und Schönheit in einer Armaturen-
anordnung vereint. Das Einbildinstrument unter dem Steuerrad —
senkt angeordnete Bedienungsknöpfe — vorgesehene Ein-
möglichkeit eines Rundfunkgerätes mit Lautsprecher in der
Armaturentafel und einer Wagenheizung mit Enteisungsanlage
Frontscheibe.

Der große und elegante Innenraum des OPEL KAPITAN.

Die geteilte Windschutzscheibe aus Sicherheitsglas mit den
amatürlich in Parkstellung zurückkehrenden Scheibenwischern.

Der große Ablageraum vor den geteilten Heckfenstern.





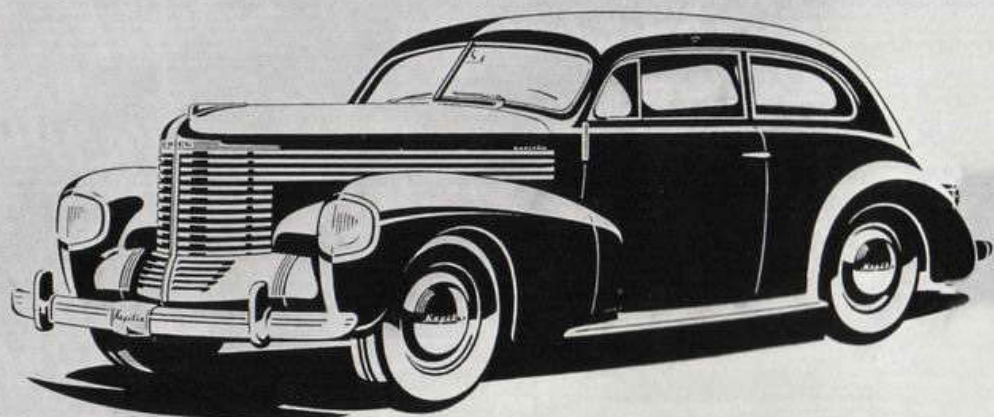
**Auserlesenes Material,
höchste Präzisionsarbeit
und fortschrittliche Tech-
nik geben jedem OPEL-
Wagen seinen hohen, un-
übertroffenen Gegenwert.**

„Heute den Wagen von morgen fahren“ -- das ist der immer gleichbleibende Wunsch, der allen Automobilkäufern der Welt gemeinsam ist. Man verlangt also mit Recht heute einen Wagen, der sowohl in seiner Konstruktion, als auch in seinen äußeren Formen auf Jahre hinaus modern und technisch hochstehend bleibt. Aus der klaren Erkenntnis dieser Tatsache entstand das OPEL-Programm 1939. So finden wir in ihm neben den so überaus erfolgreichen Typen des OPEL KADETT und OLYMPIA als modernste Schöpfung der größten Automobilfabrik des Kontinents auch in diesem Jahre einen neuen Wagen, der schon in kürzester Zeit durch sein markantes Aussehen das Straßenbild beherrschen wird: den OPEL KAPITÄN. Aufgebaut auf der schon hunderttausendfach bewährten Konstruktion der selbsttragenden Ganzstahl-Karosserie, vereint der OPEL KAPITÄN glänzende Fahreigenschaften mit einem Höchstmaß an Bequemlichkeit und Sicherheit. Seine moderne Form, die Vielzahl der neuesten technischen Vorteile und seine Wirtschaftlichkeit stellen diesen Wagen schon von Anfang an in die Reihe der erfolgreichsten Automobile der Welt.



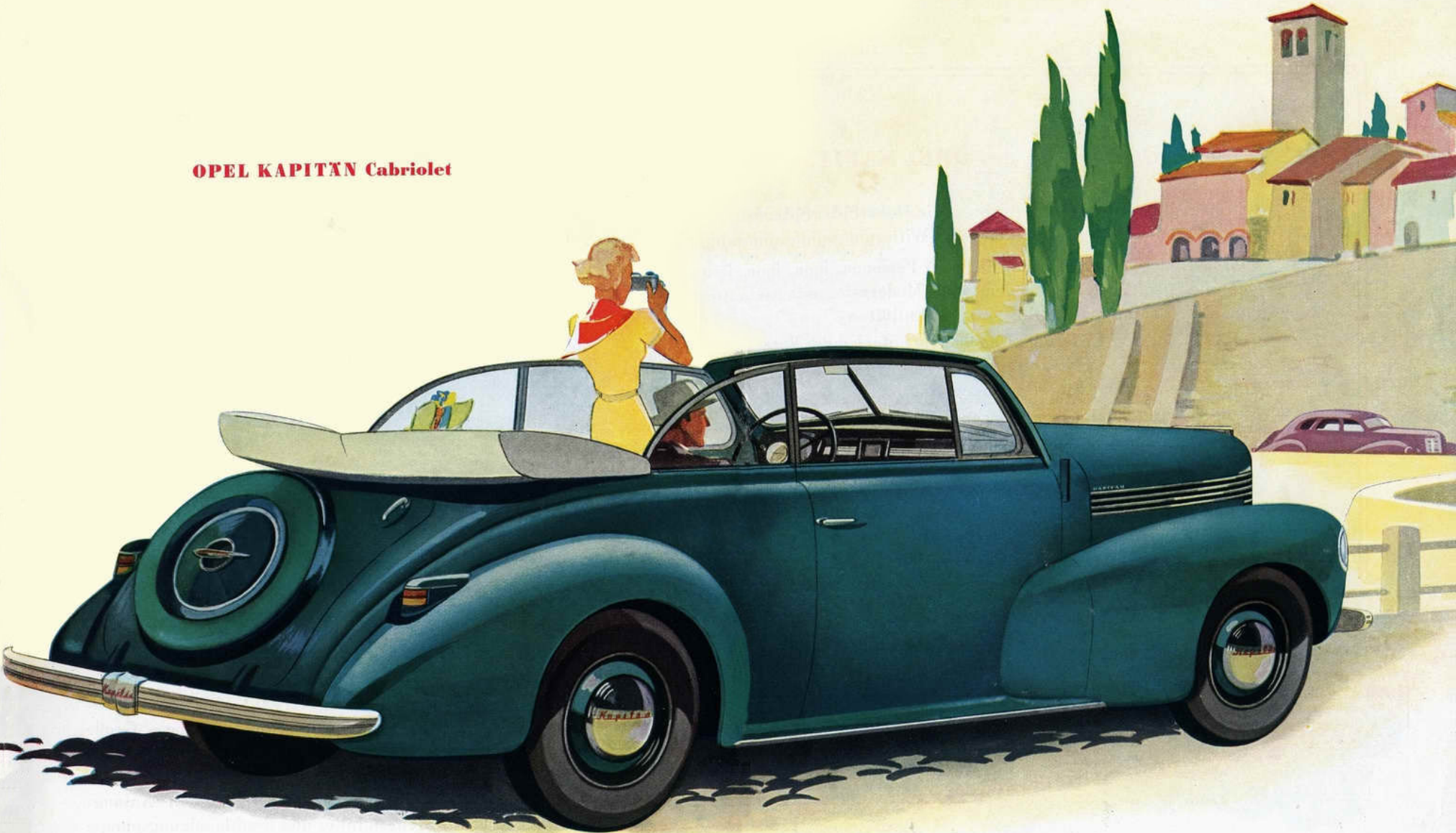
OPEL KAPITÄN, viertürige Limousine

Das schön geformte Heck mit dem großen, bequem zugänglichen Kofferraum und dem versenkt angeordneten Ersatzrad.



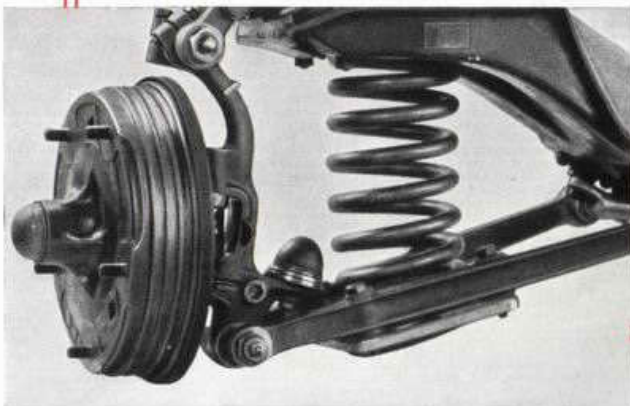
OPEL KAPITÄN, zweitürige Limousine

OPEL KAPITAN Cabriolet

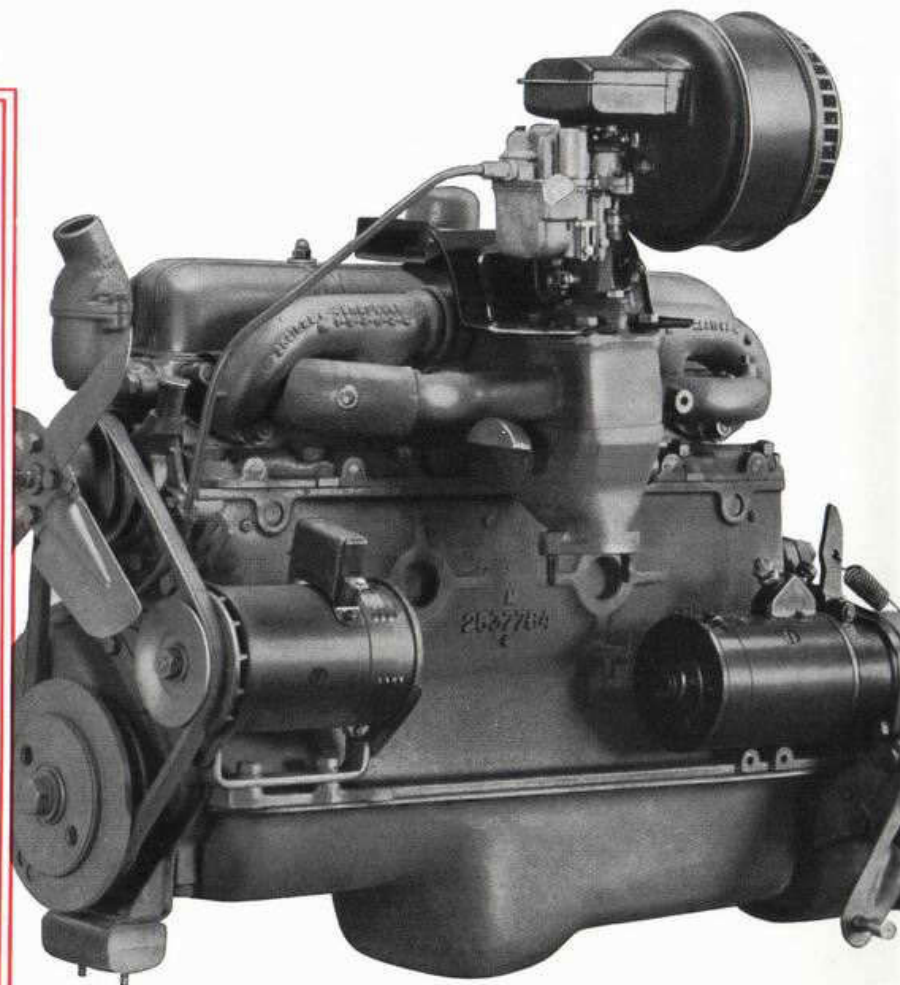


Technische Vorteile des OPEL KAPITAN

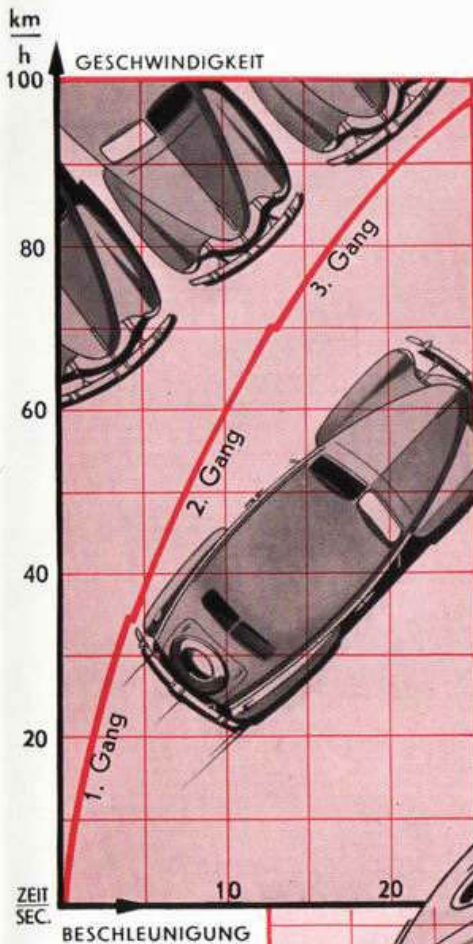
- Strömungsgünstige Ganzstahl-Karosserie. Hoher Sicherheitsfaktor. Beste Widerstandsfähigkeit gegen Witterungseinflüsse.
- Großer, eleganter Innenraum für 4—5 Personen. Bequem geformte Sitze. Armlehnen an den Türen. Modernste Ausstattung der Armaturentafel. OPEL-Zugfrei-Entlüftung.
- OPEL-Synchro-Federung. Unabhängig aufgehängte Vorderräder.
- Spielfreie Lenkung mit selbsttätigem Rücklauf.
- 2,5-Litr.-Kurzhub-Motor mit hängenden Ventilen.
- Spitzenleistung 126 km/std., Autobahn-Dauergeschwindigkeit 112 km/std.
- Öldruckbremsen mit automatischem Ausgleich.
- Dreigang-Synchrongetriebe. Elastische Einscheiben-Trockenkupplung.



An Parallelogramm-Lenkern
einzeln aufgehängte Vorder-
räder mit Schraubenfedern.



55 PS starker Kurzhubmotor des OPEL KAPITAN mit hängenden Ventilen • Günstige Verbrennungsräume • Große Kühlwasserräume • Leichte Zugänglichkeit der Ventile • Automatische Gemischvorwärmung • Thermostatgeregeltes Kühlsystem • Schnellstart-Fallstromvergaser mit Ansauggeräuschdämpfer, Brennstofffilter und Beschleunigungspumpe • Akustisch gedämpfte Auspuffgeräuschanlage.



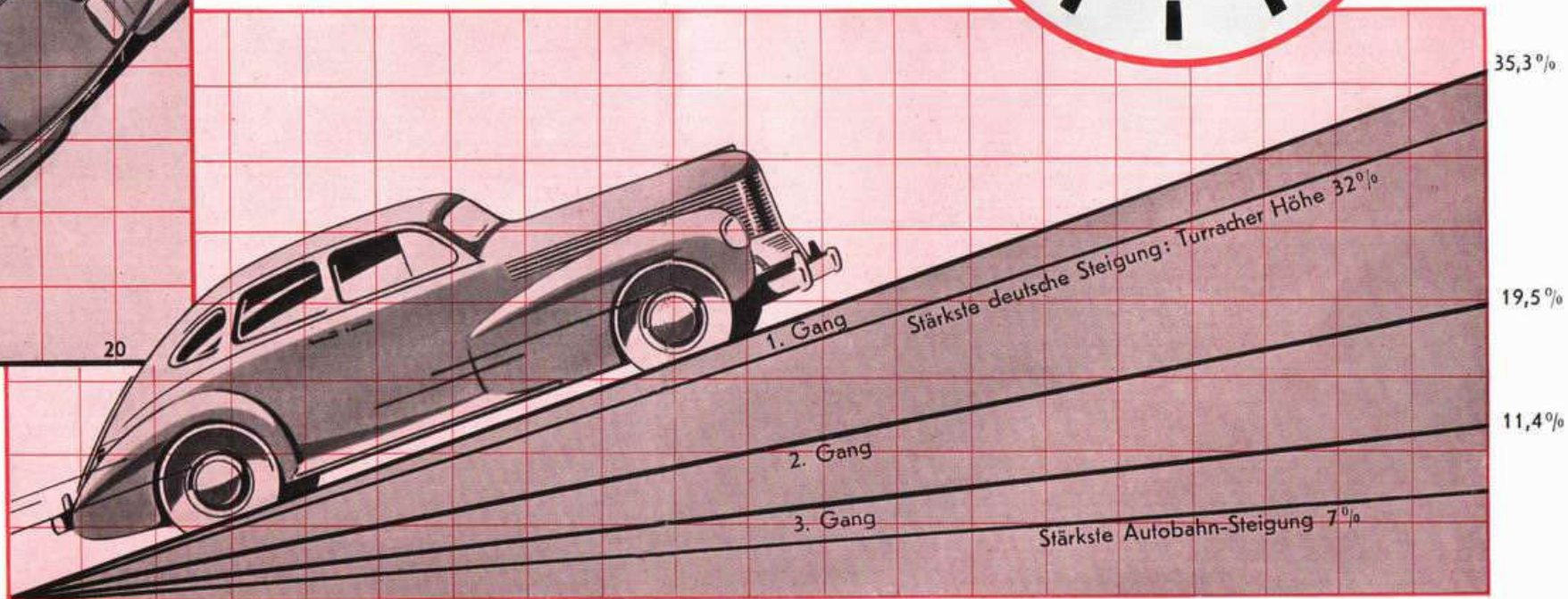
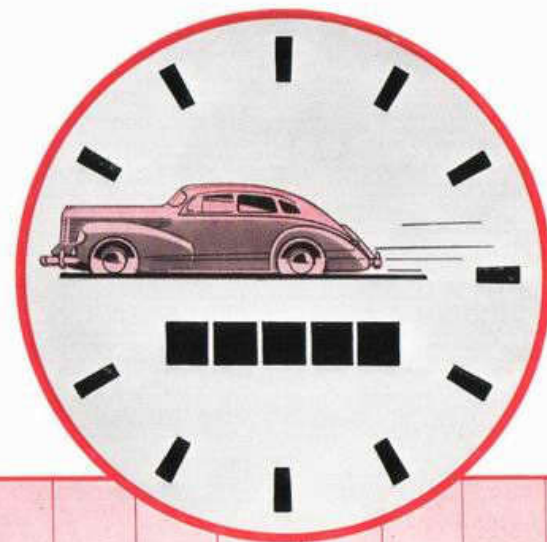
Beschleunigung: In 12 Sekunden von 0 auf 70 km/std.

Bergsteigefähigkeit: Im 1. Gang bis zu 35,3%; im 2. Gang 19,5%; im direkten Gang 11,4%.

Spitzengeschwindigkeit: 126 km/std. gestoppt!

Dauergeschwindigkeit auf der Autobahn: 112 km/std.

(Alle Angaben beziehen sich auf einen vollbelasteten Wagen)

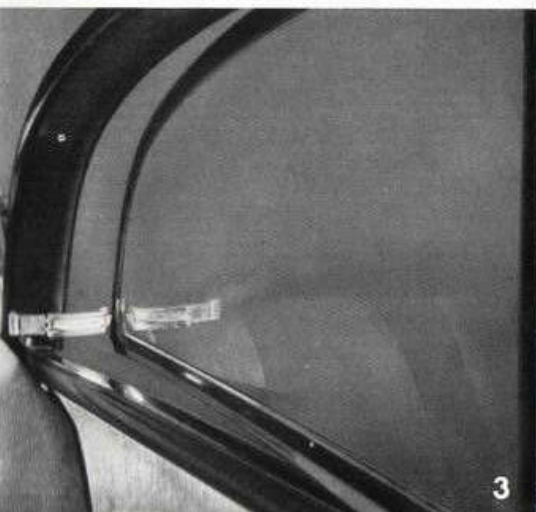
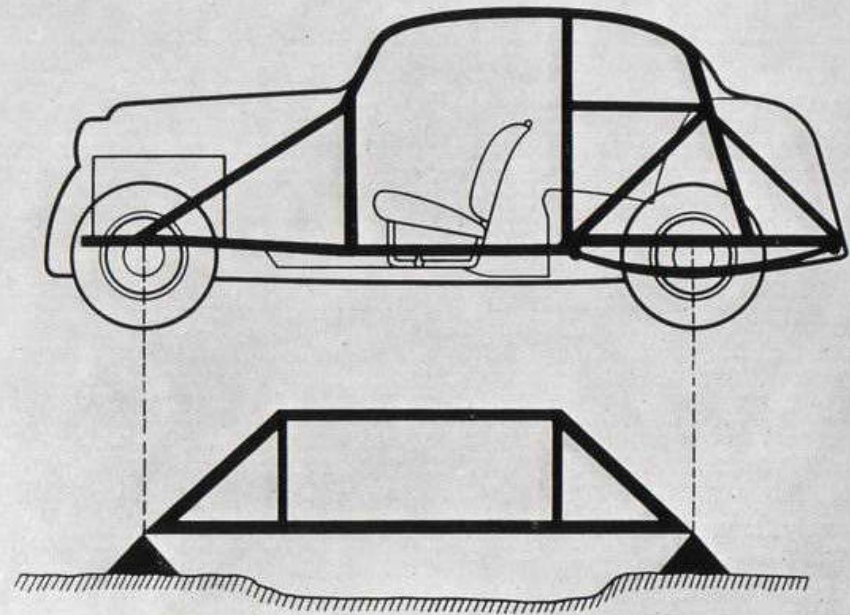


OPEL OLYMPIA, viertürige Limousine





1



3

1. Sorgfältige Innenausstattung des OPEL OLYMPIA. Verstellbare Vordersitze mit umklappbaren Rücklehnen. Formschönes Armaturenbrett mit zuverlässigen Instrumenten.

2. Das Bauprinzip der selbsttragenden Ganzstahl-Karosserie. Diese bietet größte Sicherheit und Wetterfestigkeit bei geringstem Totgewicht.

3. Zugfreie Entlüftung durch ausschwenkbare Fenster.

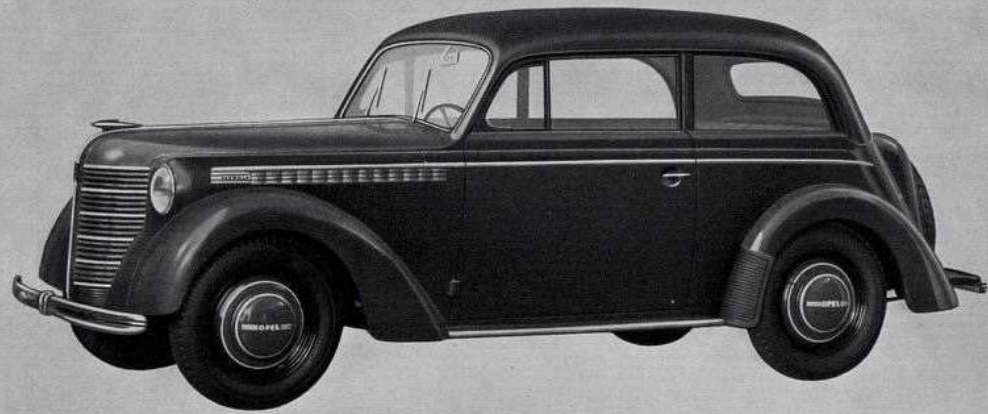
4. Großer, bequem zugänglicher Kofferraum.



4



Cabriolet-Limousine des OPEL OLYMPIA



Zweitürige Limousine des OPEL OLYMPIA

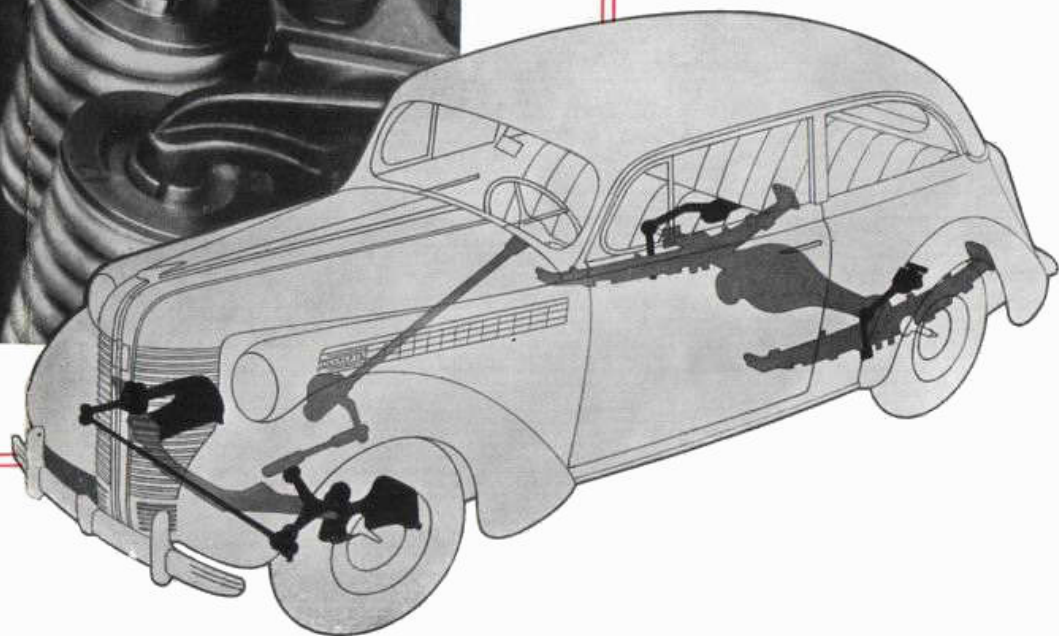
Elegant und geräumig — wirtschaftlich und leistungsstark — das sind die Hauptmerkmale, die dem OPEL OLYMPIA seine vielen begeisterten Käufer in aller Welt erobert haben. Wuchtig wölbt sich vor seiner langen Motorhaube der modern geformte Kühler, der in Verbindung mit der langgestreckten Karosserie dem Wagen ein schnittiges Aussehen verleiht, während große Fenster, breite Türen und bequeme Sitze den eleganten Innenraum auszeichnen. Der 4 Zyl. Hochleistungsmotor mit hängenden Ventilen erreicht durch die Überlegenheit seiner Konstruktion bei günstiger Wirtschaftlichkeit eine Kraftabgabe von 57 PS und gibt damit dem OPEL OLYMPIA eine gestoppte Spitzengeschwindigkeit von 112 km/std. Große Öldruckbremsen und die mehr als hunderttausendfach bewährte OPEL-Synchronfederung vollenden das Bild eines der begehrtesten Wagen seiner Klasse.

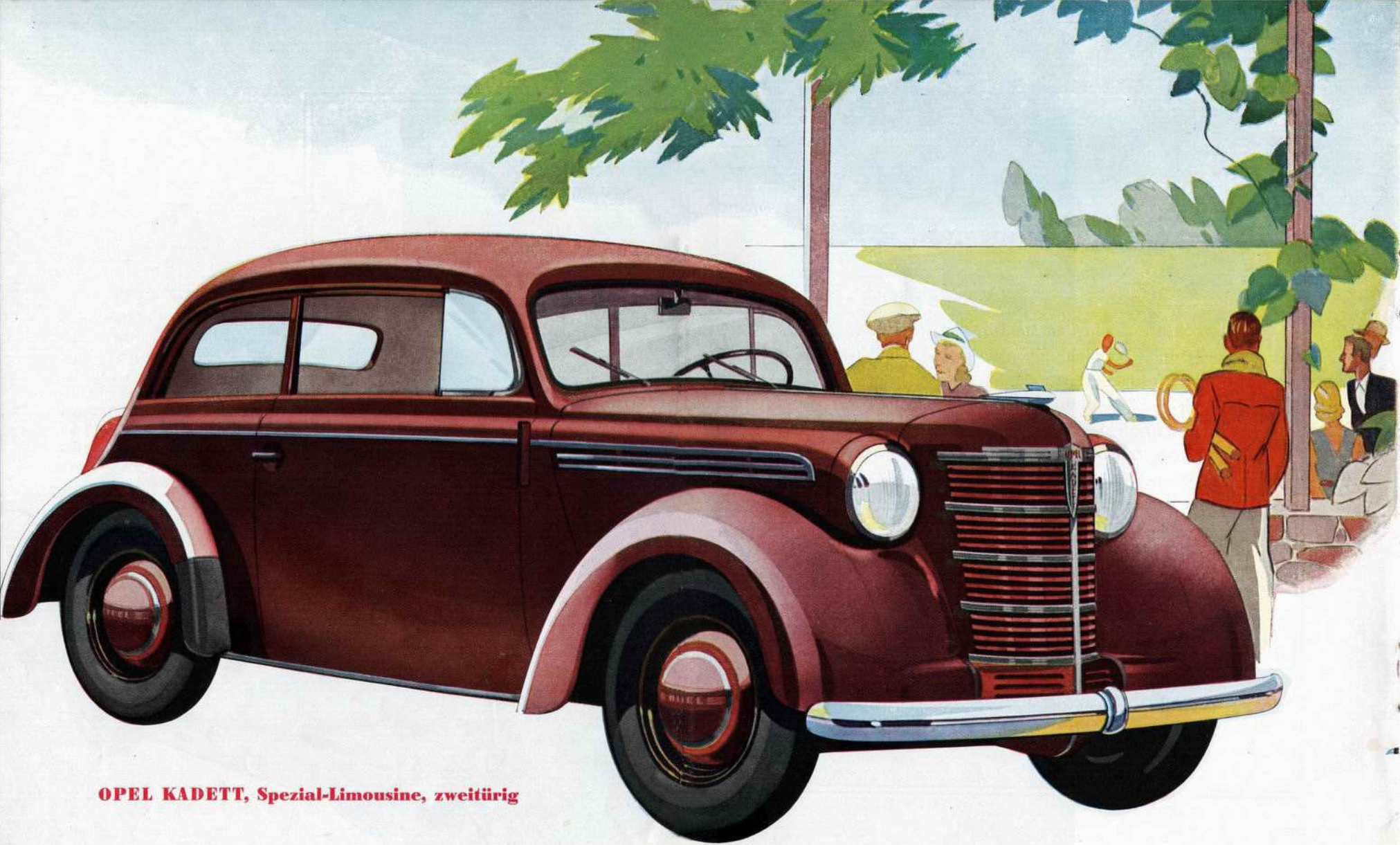
OPEL-OLYMPIA-Vorteile:

- Selbsttragende Ganzstahl-Karosserie. Höchste Sicherheit unter Vermeidung aller Totlast. Unübertreffliche Wetterfestigkeit.
- Großer Innenraum. Elegante Innenausstattung, bequeme Armlehnen für die Rücksitze, reichhaltiges Armaturenbrett. Großer Kofferraum.
- 1,5 Ltr. Hochleistungsmotor mit hängenden Ventilen. 37 PS. Automatische Gemischvorwärmung. Thermostatgeregeltes Kühlsystem. OPEL-Fallstromvergaser mit Ansaugeräuschkämpfer.
- Geräuscharmes Vierganggetriebe, 3. und 4. Gang synchronisiert. Großdimensionierte Öldruckbremsen, elastische Kupplung. Spitzengeschwindigkeit 112 km/std., Autobahn-Dauergeschwindigkeit 100 km/std.
- OPEL-Synchronfederung mit unabhängig aufgehängten Vorderrädern und doppelten Stoßdämpfern.



Phantom der OPEL-Synchronfederung. Als ein elastisches Zwischenglied liegt die Federung zwischen den Rädern und der Karosserie. Die unabhängig aufgehängten Vorderräder saugen alle Unebenheiten der Fahrbahn auf, ohne sie auf die Lenkung des Wagens zu übertragen.





OPEL KADETT, Spezial-Limousine, zweitürig

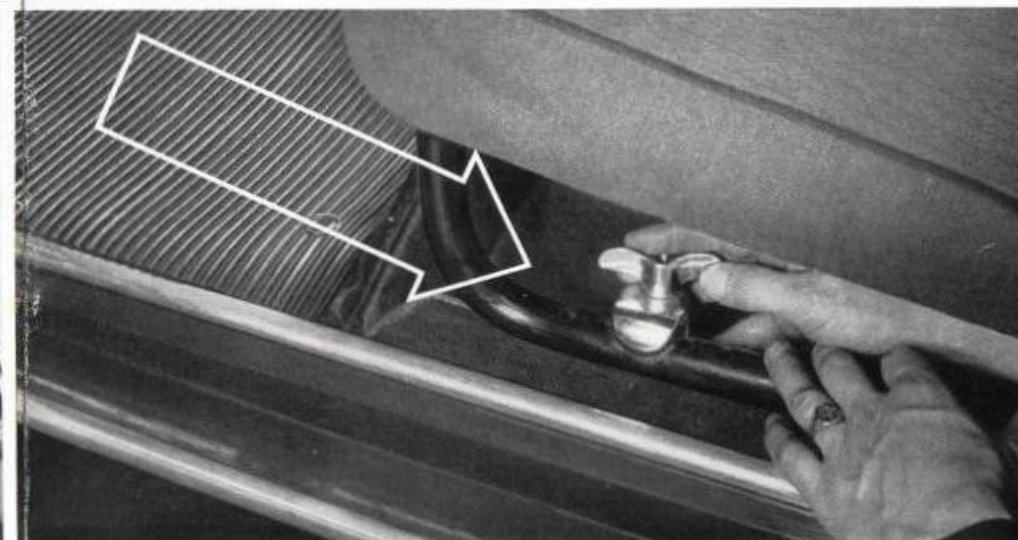
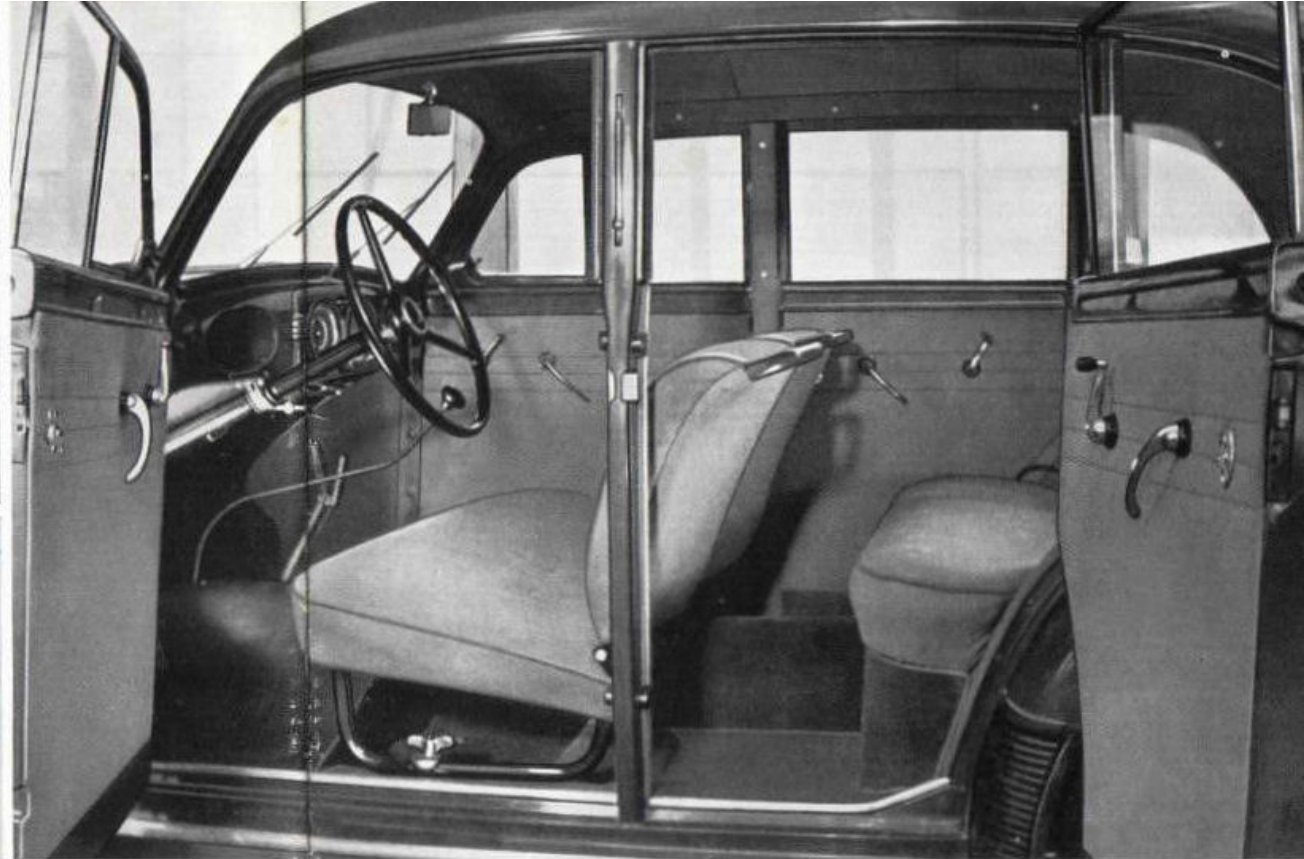


1. Breite, weich gepolsterte Armlehnen an den Rücksitzen erhöhen die Bequemlichkeit.

2. Der große Innenraum des OPEL KADETT.

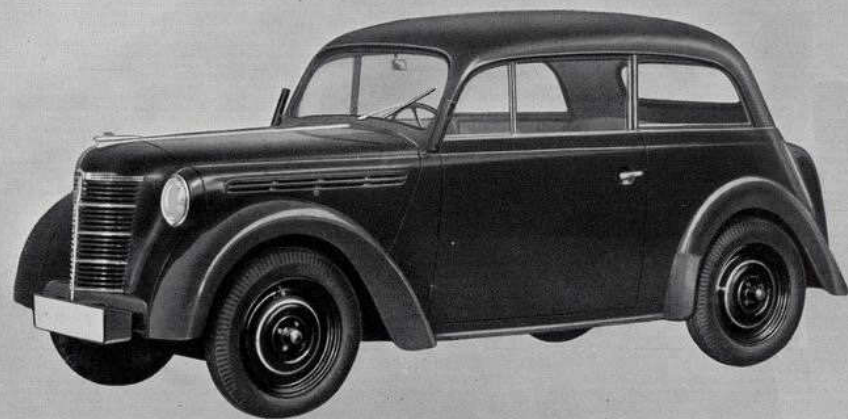
3. Große Fenster geben den Insassen nach allen Seiten einen unbehinderten Ausblick.

4. Leicht verstellbare Vordersitze mit umklappbaren Rücklehnen.





OPEL KADETT, viertürige Limousine



OPEL KADETT, Normal-Limousine



OPEL KADETT, Cabriolet-Limousine

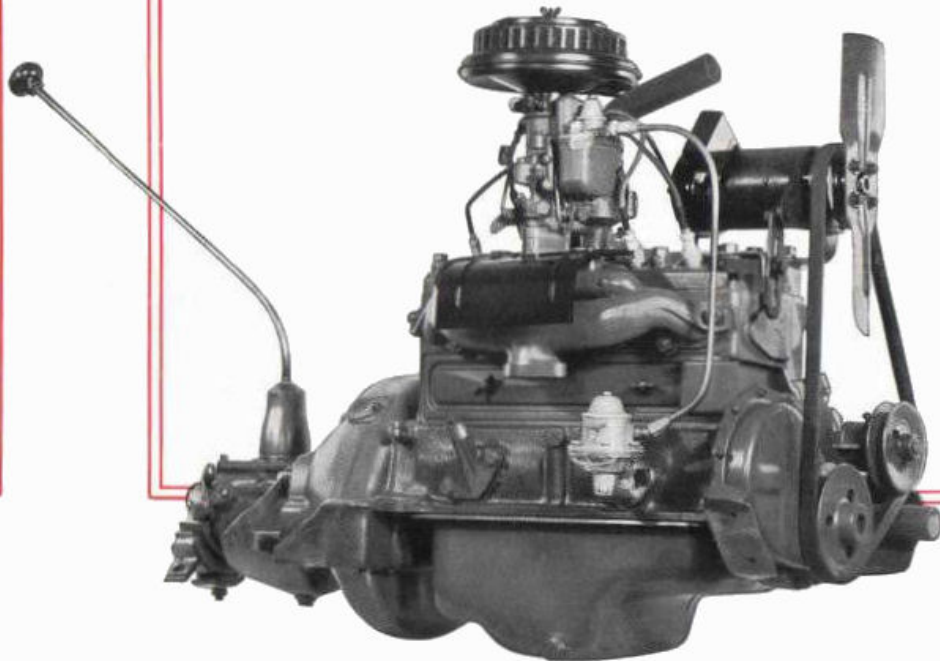


Vorteile der OPEL KADETT Normal- Limousine

- Selbsttragende Ganzstahl-Karosserie. Sicherheit und Wetterunempfindlichkeit.
- Bequemer Innenraum für 4 Personen. Verstellbare Vordersitze, Rücksitze mit Armlehnen. Armaturenbrett mit zuverlässigen Instrumenten.
- Großer Kofferraum. Von innen zugänglich, staub- und wasserdicht.
- Der hunderttausendfach bewährte 1,1-Ltr.-4-Zyl.-Viertakt-Motor. 25 PS.
- OPEL-Fallstromvergaser, schnellster Start und restlose Ausnutzung des Betriebsstoffes.
- Spitzengeschwindigkeit 98 km/std., Autobahn-Dauer-
geschwindigkeit 90 km/std.
- Öldruckbremsen gewährleisten sicherstes Stoppen bei
völligem Bremsausgleich und geringstem Kraftaufwand.

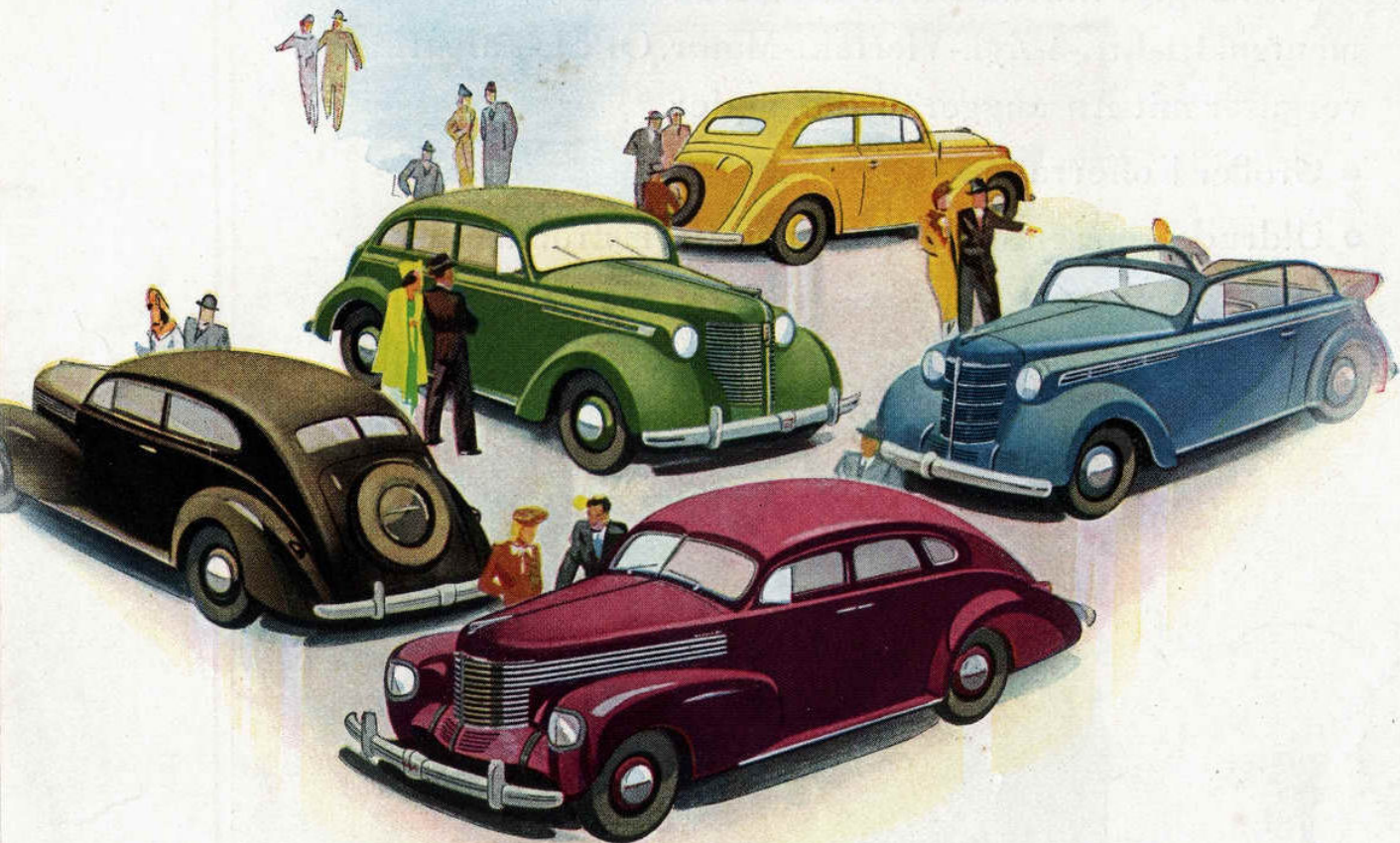
Vorteile der OPEL KADETT Cabriolet- und Spezial-Limousinen:

- OPEL-Synchronfederung, unabhängig aufgehängte Vorderräder, doppelwirkende Stoßdämpfer.
- OPEL-Zugfrei-Entlüftung.
- Großzügige Innenausstattung mit zuverlässigen Instrumenten. 1,1-Ltr.-4-Zyl.-Viertakt-Motor. OPEL-Fallstromvergaser mit Ansauggeräuschkämpfer.
- Großer Kofferraum.
- Öldruckbremsen mit gegossenen Bremstrommeln.



OPEL

1939



Technische Einzelheiten

OPEL KAPITAN

ALLGEM. GROSSENANGABEN: Gesamtlänge 4620 mm — Gesamtbreite 1660 mm — Gesamthöhe 1575 mm — Radstand 2695 mm — Spurweite 1348/1520 mm • MOTOR: Zylinderzahl 6 — Hubraum 2475 ccm — Leistung 55 PS — hängende Ventile — Druckumlaufschmierung — Fallstromvergaser mit Beschleunigungspumpe — thermostatregelte Gemischvorwärmung — Sauggeräuschdämpfer mit ölbenetztem Luftfilter — Kraftstofftank hinten, 50 l Inhalt — akustisch gedämpfte Auspuffanlage, elastisch aufgehängt — elastische 4-Punkt-Motoraufhängung • KEHLER: Wasserrumlaufkühlung mit Wasserpumpe — Drehklappen thermostat — Kühlwasserinhalt 11,8 l • ELEKTRISCHE ANLAGE: Fabrikat Bosch — Spannung 6 Volt — Batterie-Kapazität 75 Amp.-Std. — Batteriezündung — Anlasser mit Rollenreilauflaufgekühlte Lichtmaschine — Fußabblendschalter • KUPPLUNG: trockene Einscheibenkupplung • GETRIEBE: geräuscharmes Drei-Gang-Getriebe — Zweiter und dritter Gang synchronisiert — I. 2,94:1 — II. 1,66:1 — III. 1:1 — Rückwärtsgang 3,78:1 • GELENKWELLE: Rohrgelenkwelle — Kreuzgelenke mit Nadellagern • HINTERACHSE: Übersetzungsverhältnis 4,50:1 — Ritzel zwischen zwei Lagern, vorn Kugellager, hinten Rollenlager — Lederabdichtungen bei Hinterachswelle und Antriebskegelrad • HINTERACHSFEDERUNG: Zwei Halbfedern, längs — doppelt wirkender hydraulischer Stoßdämpfer • VORDERACHSE: unabhängige Vorderradaufhängung, nicht Spur verändernd — doppelt wirkender hydraulischer Stoßdämpfer — Vorderradlager: Schrägkugellager — Stabilisator • LENKUNG: Schneckenrollenlenkung — Lagerung der Schnecke: Schrägrollenlager — Lenkrad-Durchmesser 445 mm — Lagerung der Lenkrolle: zweireihiges Kugellager • BREMSEN: hydraulische Bremsen — gegossene Bremsstromeln — Handbremse wirkt mech. auf Hinterräder — Handbremshebel an Strahrand • RADER UND REIFEN: Stahlblechschneibenräder — (5,50—16) Reifen — 5 Reifen und Räder • AUSSTATTUNG: Winker — mech. Scheibenwischer mit Parkstellung — Zeituhr (nur viertürige Limousine und Cabriolet) — Tachometer — Kraftstoffuhr — Kontrollampen für Öldruck, Scheinwerfer, Winker und Lichtmaschine — Lichtschalter — verschlossener Handschuhkasten — Aschenbecher — Fußabblendschalter — kombiniertes Zünd- und Lenkungsschloß — Rückblickspegel — Vordersitz mit Schnellverstellung — Zugfrei-Entlüftung — Stoßstangen vorn und hinten.

OPEL OLYMPIA

ALLGEM. GROSSENANGABEN: Gesamtlänge 4020 mm — Gesamtbreite 1525 mm — Gesamthöhe 1570 mm — Radstand 2450 mm — Spurweite 1105/1256 mm • MOTOR: Zylinderzahl 4 — Hubraum 1488 ccm — Leistung 37 PS — hängende Ventile — Druckumlaufschmierung — Fallstromvergaser — thermostatregelte Gemischvorwärmung — Sauggeräuschdämpfer mit ölbenetztem Luftfilter — Kraftstofftank hinten, 55 l Inhalt — gummiisolierte Auspuffleitung — elastische 3-Punkt-Motoraufhängung • KEHLER: Wasserrumlaufkühlung mit Wasserpumpe — Drehklappen thermostat — Kühlwasserinhalt 9 l • ELEKTRISCHE ANLAGE: Fabrikat Bosch — Spannung 6 Volt — Batterie-Kapazität 75 Amp.-Std. — Batteriezündung — Anlasser mit Rollenreilauflaufgekühlte Lichtmaschine — Fußabblendschalter • KUPPLUNG: trockene Einscheibenkupplung • GETRIEBE: Vier-

gang-Getriebe — I. 5,91:1 — II. 2,47:1 — III. 1,49:1 — IV. 1:1, Rückwärtsgang 4,21:1 • GELENKWELLE: Rohrgelenkwelle — Kreuzgelenke mit Nadellagern • HINTERACHSE: Übersetzungsverhältnis 4,536:1 — Ritzel zwischen zwei Lagern, vorn Kugellager, hinten Rollenlager — Lederabdichtungen bei Hinterachswelle und Antriebskegelrad • HINTERACHSFEDERUNG: Zwei Halbfedern, längs — hydraulische Stoßdämpfer • VORDERACHSE: unabhängige Vorderradaufhängung, nicht Spur verändernd — hydraulischer Stoßdämpfer — Vorderradlager: Schrägkugellager • LENKUNG: Schneckensegmentlenkung — Lagerung der Schnecke: Schrägrollenlager — Lenkraddurchmesser 425 mm • BREMSEN: hydraulische Bremsen — gegossene Bremsstromeln — Handbremse wirkt mech. auf Hinterräder • RADER UND REIFEN: Stahlblechschneibenräder — (5,00-16) Reifen — 5 Reifen und Räder • AUSSTATTUNG: Winker — mech. Scheibenwischer, vom Motor angetrieben — Tachometer — Ollnanometer mit Kraftstoffuhr kombiniert — Kontrollampen für Scheinwerfer, Winker und Lichtmaschine — Lichtschalter, kombiniert mit Zündungsschloß — Zwei Handschuhkästen — Rückblickspegel — verstellbare Vordersitze — Zugfrei-Entlüftung — Stoßstangen vorn und hinten.

OPEL KADETT

ALLGEM. GROSSENANGABEN: Gesamtlänge 3840 mm (Norm. Lim. 3765 mm) — Gesamtbreite 1575 mm — Gesamthöhe 1555 mm (Norm. Lim. 1545 mm) — Radstand 2340 mm — Spurweite 1105/1168 mm (Norm. Lim. 1110/1168 mm) • MOTOR: Zylinderzahl 4 — Hubraum 1074 ccm — Leistung 25 PS — stehende Ventile — Druckumlaufschmierung — Fallstromvergaser mit Beschleunigungspumpe — Sauggeräuschdämpfer mit ölbenetztem Luftfilter (nur Spez.- u. Cabr.-Lim.) — Kraftstofftank hinten, 31 l Inhalt — elastische 3-Punkt-Motoraufhängung • KEHLER: Wasserrumlaufkühlung mit Wasserpumpe — Kühlwasserinhalt 6,0 l • ELEKTRISCHE ANLAGE: Fabrikat Bosch — Spannung 6 Volt — Batterie-Kapazität 62,5 Amp.-Std. — Batteriezündung — Anlasser mit Rollenreilauflaufgekühlte Lichtmaschine — Fußabblendschalter • KUPPLUNG: trockene Einscheiben-Kupplung • GETRIEBE: geräuscharmes Drei-Gang-Getriebe — I. 3,56:1 — II. 1,75:1 — III. 1:1 — Rückwärtsgang 4,44:1 • GELENKWELLE: Rohrgelenkwelle — Kreuzgelenke mit Nadellagern • HINTERACHSE: Übersetzungsverhältnis 1:5,145 • HINTERACHSFEDERUNG: Zwei Halbfedern, längs — hydraulische Stoßdämpfer • VORDERACHSE: unabhängige Vorderradaufhängung, nicht Spur verändernd (Norm. Lim. Halbelliptikfedern) — hydraulischer Stoßdämpfer — Vorderradlager: Schrägkugellager • LENKUNG: Schneckensegmentlenkung — Schrägrollenlagerung — Lenkrad-Durchmesser 425 mm • BREMSEN: hydraulische Bremsen — gegossene Bremsstromeln — Handbremse wirkt mech. auf Hinterräder • RADER UND REIFEN: Stahlblechschneibenräder — (4,50—16) Reifen — 5 Reifen und Räder • AUSSTATTUNG: Winker — mech. Scheibenwischer, vom Motor angetrieben — Tachometer — Ollnanometer — Kraftstoffuhr (nur Spez.- und Cabr.-Lim.) — Kontrollampen für Scheinwerfer und Lichtmaschine — Winkerkontrollampe (nur Spez.- und Cabr.-Lim.) — Lichtschalter kombiniert mit Zündungsschloß — Fußabblendschalter — Zwei Handschuhkästen — Rückblickspegel — verstellbare Vordersitze — Zugfrei-Entlüftung (nur Spez.- und Cabr.-Lim.) — Stoßstange (nur Spez.- und Cabr.-Lim.).

OPEL-Kundendienst überall!

OPEL-Grundsatz: „Jederzeit eintreten für jeden OPEL-Wagen, jederzeit bereit sein für jeden OPEL-Fahrer!“ Überall finden Sie OPEL-Kundendienst-Stationen mit speziell ausgebildeten Fachleuten. Original-OPEL-Ersatzteile sind überall erhältlich. Die Reparaturen werden in jeder OPEL-Kundendienststelle zu den bekannten Festpreisen ausgeführt. Wo Sie auch fahren, sind Sie in der Obhut dieser umfassenden Kundendienst-Organisation. Die Allgemeine Finanzierungs-G.m.b.H. erleichtert Ihnen die Anschaffung. Fragen Sie den OPEL-Händler nach den Vorteilen des Versicherungsdienstes der OPEL-Automobil-Versicherungs-A.-G.

A D A M O P E L A . G . R U S S E L S H E I M A M

M A I N



