

OPEL **REKORD** ... die gehobene Mittelklasse



OPEL REKORD

die große Fahrfreude

Ein bildschönes Modell, von dem man sagt: Der eleganteste REKORD, seit es REKORDE gibt! Aber die gefällige Form ist nicht das einzig Attraktive an diesem Wagen der gehobenen Mittelklasse. Der steigenden Bedeutung von Leistung und Zuverlässigkeit, der wachsenden Vorliebe für Geräumigkeit, Bequemlichkeit und Komfort, dem Verlangen nach mehr Sicherheit – allen diesen Forderungen anspruchsvoller Autofahrer wird der REKORD durch eine Vielzahl fortschrittlicher und bewährter Vorzüge gerecht. Sportliche Fahrer loben seine temperamentvolle Beschleunigung, die Stabilität in den Kurven, die sichere Straßenlage. Bedachtsame sehen im elastischen Motor und in der völlig unkomplizierten Bedienung die entscheidenden Vorteile. Verwöhnte schätzen vor allem die rücksichtsvolle Fahrruhe und den Klubsessel-Komfort. Klug rechnende erkennen den Wert der soliden Verarbeitung und die für einen Mittelklassewagen erstaunliche Wirtschaftlichkeit. Und Neulinge am Lenkrad sind angenehm überrascht von seiner unerschütterlichen Gutmütigkeit in allen Situationen . . . Wir wissen nicht, was Sie von Ihrem Wagen erwarten. Um so besser aber wissen wir, was Sie am Volant dieses vielseitig guten Automobils erwartet: das untrügliche Gefühl der Sicherheit, Zufriedenheit mit einer vernünftigen Entscheidung, Stolz auf die Schönheit Ihres Wagens – kurzum: die große Fahrfreude!



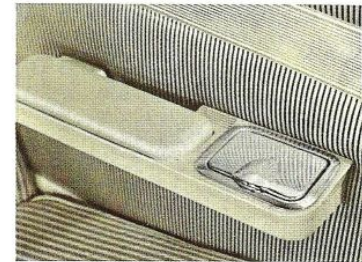
Programm der Behaglichkeit

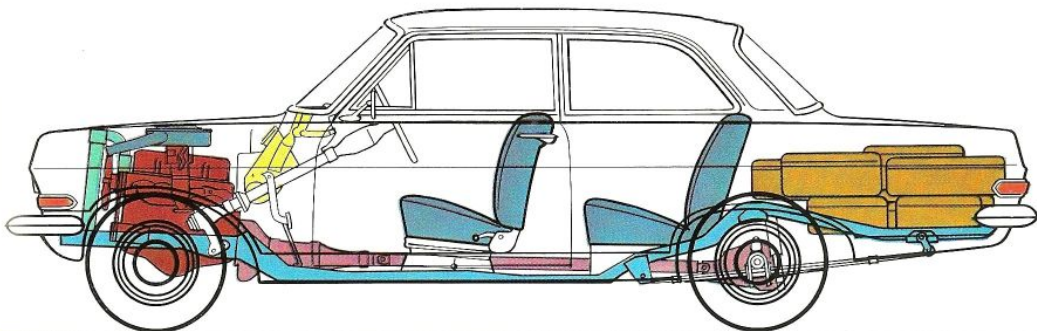
Eine so reichhaltige Palette ansprechender Farben und Polsterstoffe gibt es nicht überall . . . und so viele reizvolle Möglichkeiten, den Innenraum nach eigenem Geschmack zu gestalten! Nach neuen wissenschaftlichen Methoden sind die Sitze ausgeformt. Deshalb der gute Rückenhalt, die ausgezeichnete Oberschenkelauflage, daher das angenehme Gefühl der Entspannung beim Fahren.



Rückenlehnen-
Verstellung
an den Vorder-
sitzen:
Einer der fünf
Neigungswinkel
ist genau
richtig für Ihre
richtige Sitz-
position.

Armlehnen mit
eingebautem
Ascher im
Fond, eine
Aufmerksam-
keit für Ihre
Gäste.





Komfortmaße in jeder Richtung

Keine störenden Radkästen, dafür aber viel, sehr viel Platz im vorderen Fußraum!

Wichtig für gute Übersicht: Sie sitzen nicht auf dem Wagenboden, sondern 32.3 cm darüber.

Große Kniefreiheit im Fond: Auch auf den Rücksitzen kann man sich recken und strecken.

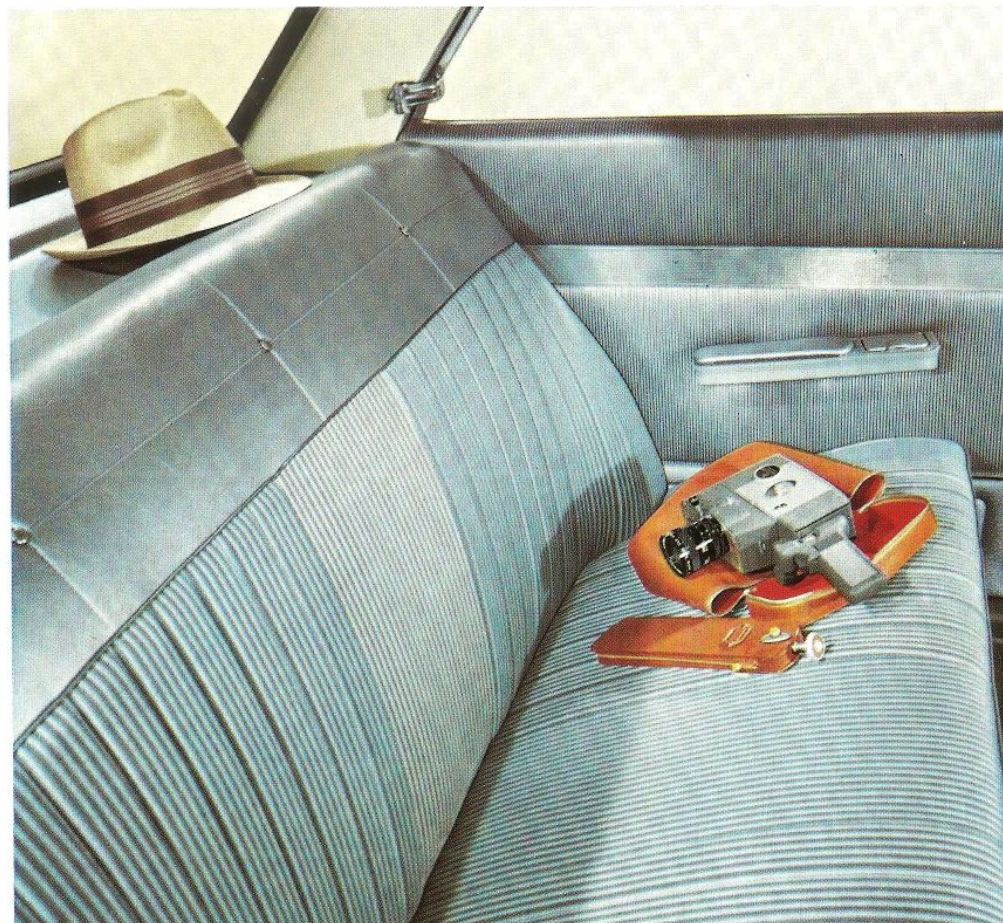
Durch die geteilte Kardanwelle ein extrem niedriger Tunnel.

Mit einem Handgriff ist der Abstand zu den Pedalen eingestellt.

Ein Riesen-Kofferraum (Stauraum 0.486 m³). Da bleibt zusätzlich Platz für Taschen und Päckchen.

Wie fühlt man sich als fünfter Gast im Wagen?

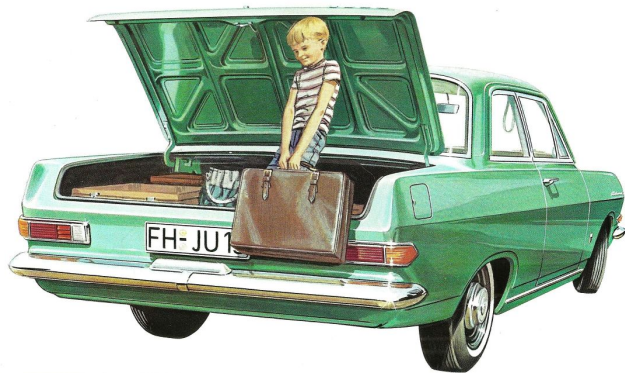
Auch ohne Zentimetermaß läßt sich durch eine Sitzprobe feststellen: Der REKORD bietet Platz für fünf. Reichlich Schulterbreite, viel Raum für lange Beine, ein niedriger Kardantunnel, gewölbte Seitenscheiben, Halteschlaufen, Armstützen mit eingebautem Ascher – im REKORD sind auch die Rücksitze Vorzugsplätze, die obendrein noch weit vor der Hinterachse im bestgefederten Teil des Innenraumes liegen . . . wirklich ein komfortabler Großraumwagen, der Große der Mittelklasse: OPEL REKORD.



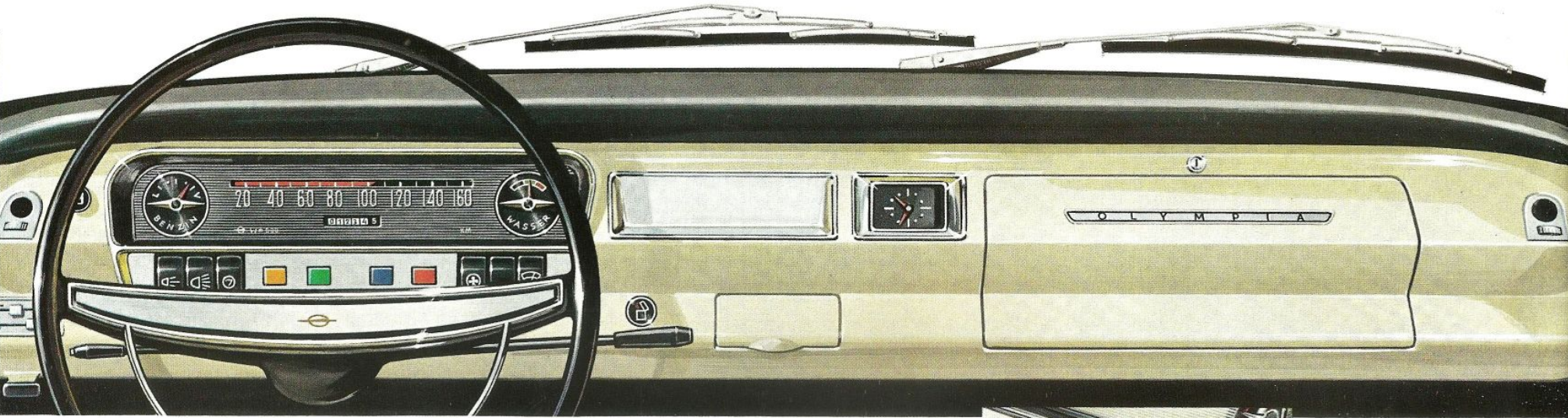
OPEL REKORD

für alle, die unbeschwert reisen wollen

Imponierend langgestreckt und wuchtig breit – modernes Auto-Styling durch und durch! Aber das Moderne am REKORD ist nicht sein Äußeres allein, sondern die Art, wie er sich fährt: angenehm leicht und unkompliziert. Es macht Spaß, diesen wendigen und handlichen Wagen durch den quirligen Stadtverkehr zu lenken. Auch stundenweite Langstrecken brauchen keine Strapaze zu sein. So bleibt auch unter den heutigen Verkehrsbedingungen noch viel Gelegenheit, ungetrübtes Fahrvergnügen zu erleben. Und noch ein weiterer typischer REKORD-Vorzug wird hier offensichtlich: In diesem Kofferraum haben alle Gepäckwünsche der ganzen Familie Platz!



Nach dem Prinzip: alles überblicken, nichts übersehen

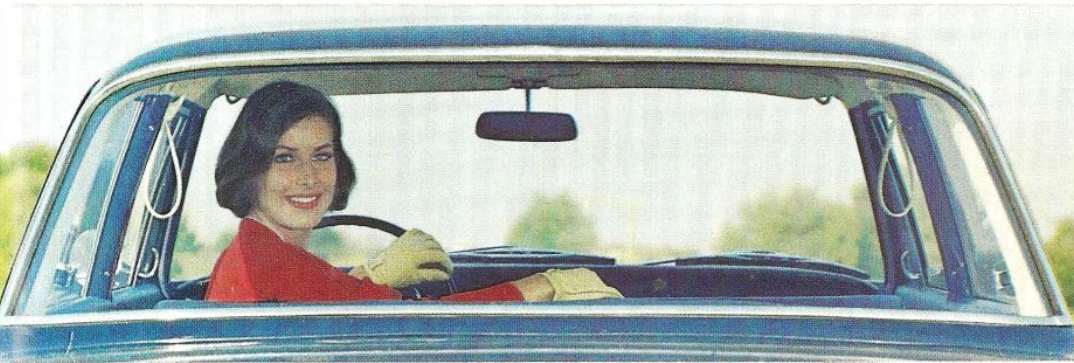


Hier brauchen Sie sich nicht umzusehen, um Überblick zu gewinnen: Alles ist da, und zwar dort, wo es gut zu sehen und leicht zu erreichen ist – direkt im Sichtfeld des Fahrers. Eine gute Idee, die zugleich der Fahrsicherheit dient: die Instrumentenkombination vor dem Lenkrad. Ohne lästiges Kopfverdrehen haben Sie alle Kontrollanzeiger vor Augen. Rechts daneben die beleuchtete Uhr und der große, abschließbare Handschuhkasten für viele Reiseutensilien. Darüber als „Stoßdämpfer“ die gepolsterte Oberkante der Instrumententafel.

Nur mit den Fingerspitzen zu bedienen

Die in zwei Gruppen zusammengefaßten Wippschalter für Beleuchtung, Scheibenwischer, Heizungsgebläse und elektrische Sonderausstattung. Der Blinkerhebel ist gleichzeitig Bedienungsorgan für die Lichthupe und die Parkbeleuchtung. Gleich drei handliche Hebel zur Belüftung: Einer regelt die Zufuhr Kühler oder vorgeheizter Frischluft in den Innenraum. Mit den beiden anderen können Sie zusätzlich Frischluft in den linken und rechten vorderen Fußraum leiten. Die Seitenscheiben-Entfrosterung läßt sich durch zwei Rädchen regulieren, ganz, wie Sie es wünschen.





...und auf Wunsch ein Fenster zum Himmel

Genau das Richtige für den Luft- und Sonnenhunger unterwegs:
ein Stahl-Kurbeldach, das sich in jeder Stellung arretieren läßt.



Gute Aussicht für alle Insassen

Umsichtig fahren, Rücksicht üben, Vorsicht walten lassen – im REKORD fällt es leicht, vorausschauend zu fahren und dabei die Ereignisse ringsum im Auge zu behalten! Große Panoramascheiben vorn und hinten und an den Seiten gewölbte Fenster mit schmalen Holmen bieten ungehinderte Aussicht auf Ampeln, Verkehrszeichen und die Schönheiten am Reiseweg. Durch den richtigen Neigungswinkel und die richtige Höhe der Frontscheibe ist die Blendgefahr bei tiefstehender Sonne weitgehend ausgeschlossen. Ringsherum viel Glas, das heißt: viel Licht im Innenraum – so kommen auch die geschmackvollen Farben und Dessins der Ausstattung voll zur Geltung.

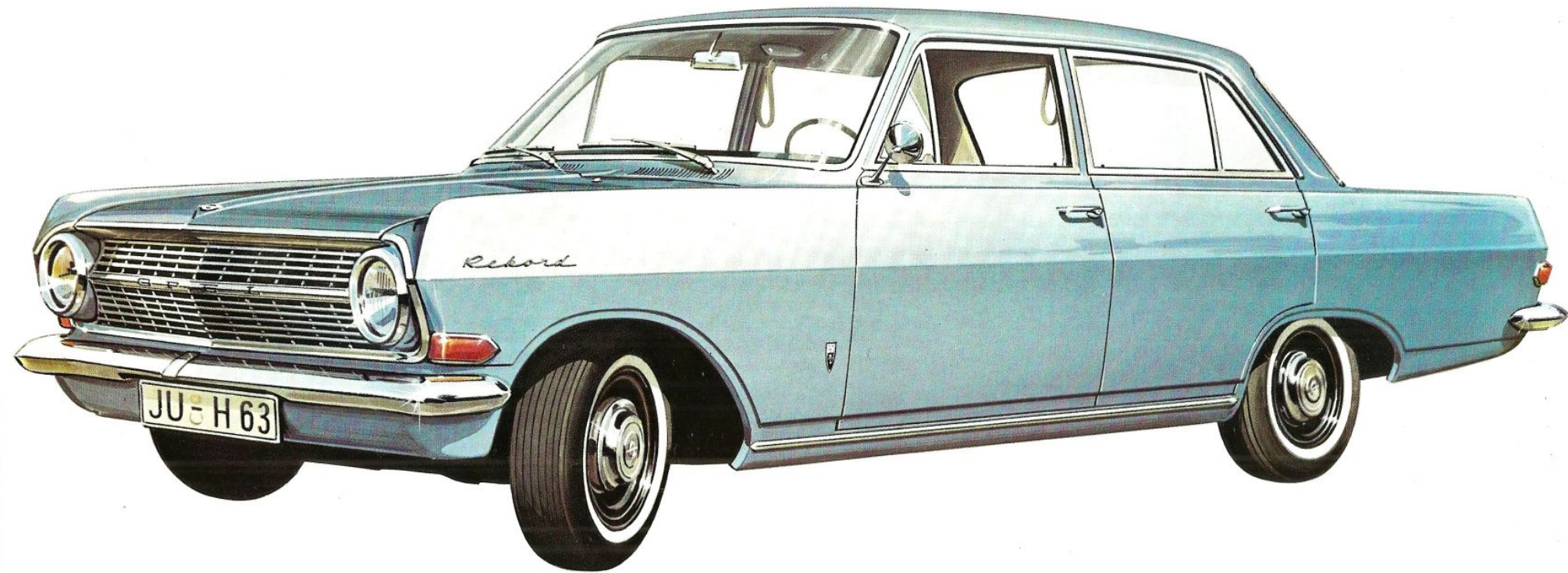
Der 4 türige **REKORD**

Weit öffnen sich die breiten Türen

Soll es zu den Aufgaben Ihres Wagens gehören, repräsentativer Begleiter bei geschäftlichen Anlässen zu sein? Oder legen Sie als vollendeter Gastgeber am Lenkrad Wert darauf, Ihre Fahrgäste besonders zu verwöhnen? Dann empfiehlt sich für Sie der REKORD mit vier Türen. Vor allem größere Familien und ältere Mitfahrer begrüßen den bequemen Einstieg zu den drei Plätzen im Fond. Und Sie selbst werden die erweiterte Ausstattung begrüßen: abwaschbare Deckenbespannung aus Kunstleder, Make-up-Spiegel an der rechten Sonnenblende und voll versenkbare Seitenfenster auch hinten.



Trittfest verkleidete Einstiegschwelle, Vordertüren mit doppelter Einrastung – serienmäßig bei jedem REKORD.



REKORD „L“

Luxus,
den man sich leisten kann



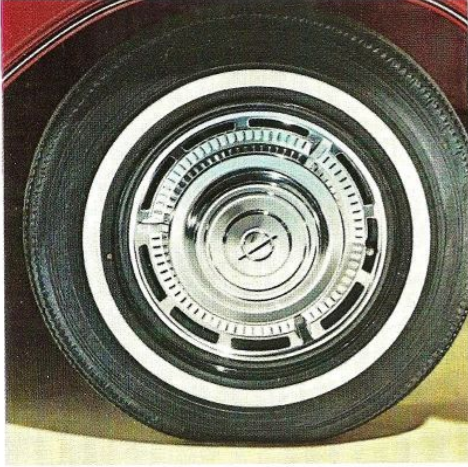
Gibt es ein Automobil, das die Wirtschaftlichkeit der gehobenen Mittelklasse mit dem Luxus einer höheren Klasse verbindet? Viele Autofahrer wünschen sich diesen Wagen – und OPEL baut ihn: REKORD „L“! Noch schöner durch die dezent gesteigerte REKORD-Eleganz . . . noch wertvoller durch viele Extras . . . mit vier Türen und Einzel-Ruhsitzen vorn und rassig motorisiert mit den 67 PS des OPEL-Spezialmotors – ein REKORD der erfüllten Sonderwünsche! Ein nicht alltäglicher Wagen, der seinen Eindruck in der Öffentlichkeit wie bei Ihren Fahrgästen nicht verfehlt. Mit einem Wort: Extraklasse! Und damit ein extravagantes Vergnügen? Sicher, wenn Sie die Fülle des Gebotenen betrachten, aber sicher nicht, wenn Sie den Wert des Wagens mit seinem Preis vergleichen. Resultat dieser Rechnung: Es lohnt sich, den REKORD „L“ zu fahren, einfach, weil man sich's leisten kann . . .



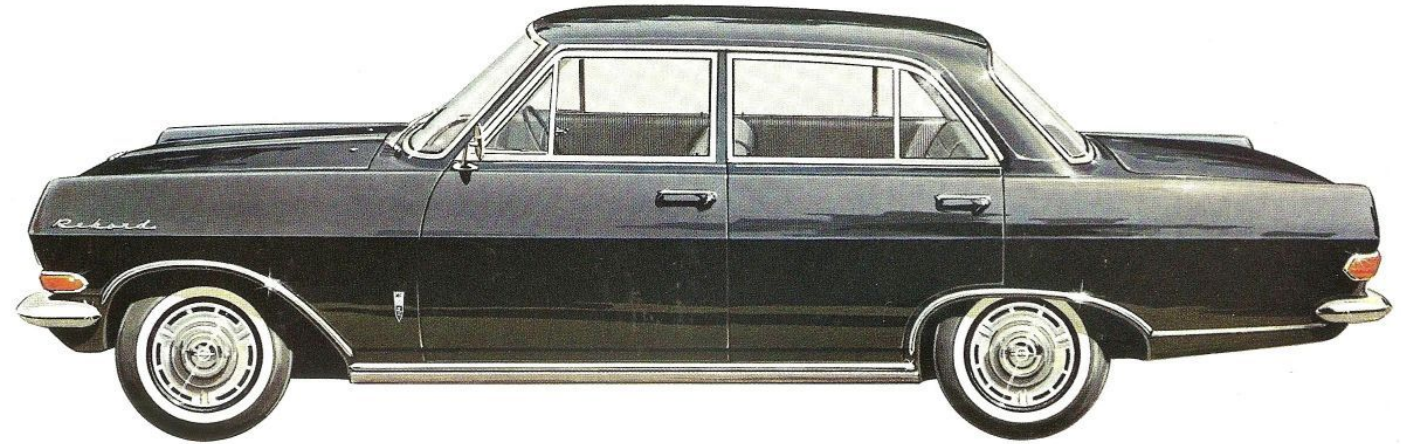


Damit Sie's noch bequemer haben

Sichtlich solide und wertvoll gearbeitet: die großzügig bemessenen Einzelsitze vorn. Unabhängig vom „Nebenmann“ lassen sie sich in die gewünschte Position rücken, ihre Rückenlehnen sind bis zur waagerechten Ruhelage verstellbar. Zwei zusätzliche Annehmlichkeiten für Anspruchsvolle! Sie zählen die Veloursteppiche auch im vorderen Fußraum, die drei Haltegriffe über den Türen und die Kartentaschen an den vorderen Seitenwänden mit zum Komfort? Dann allerdings sind es schon fünf zusätzliche Vorteile. Doch es gibt noch mehr Erwähnenswertes in der Liste der Sonderausstattungen: den blendfreien, kippbaren Innenspiegel, die handliche Kurbel zur Betätigung der vorderen Belüftungsfenster und die zusätzlichen Beleuchtungen für Motorraum, Zigarettanzünder, Ascher und Handschuhfach.



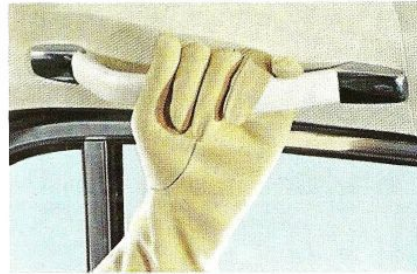
Diskret unterstrichene Eleganz: die Radzierringe, Zierleisten an den Radausschnitten, chromverzierte Regenleisten und Auspuffblende.



Die ausklappbare Mittelarmlehne gibt den Fondpassagieren zusätzlichen Seitenhalt.

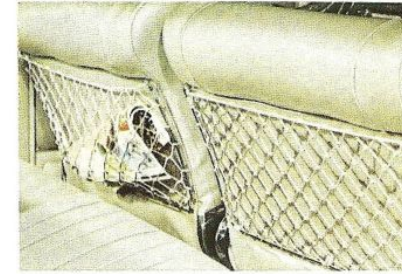


Bequemlichkeit und Sicherheit bei schneller Fahrt und in engen Kurven bieten Haltegriffe über der rechten Vordertür und den beiden Hintertüren.



Viele Extras serienmäßig

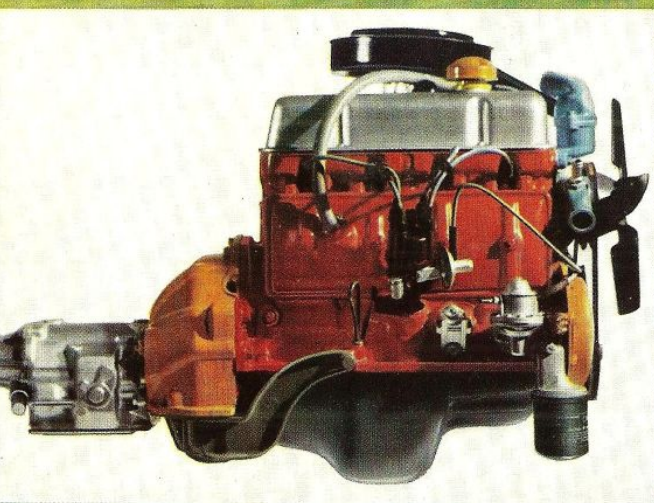
Gepäcknetze an den Rückenlehnen der Vordersitze für Reiselektüre und Fahrtproviant.



Die serienmäßig am Heck eingebauten Rückfahrcheinwerfer erhellen den „Blick zurück“ bei Nacht.

Eine Auszeichnung in vielfacher Hinsicht: das zierliche „L“-Ornament am REKORD. Es besagt, daß dieser Wagen insgesamt 26 angenehme und nützliche Besonderheiten aufzuweisen hat. Die wichtigste davon für gutes Vorwärtskommen ist der sportliche OPEL-Spezialmotor mit 67 PS (wie der beschleunigt! 0–100 km/h in 19.0 Sekunden . . .). Zu soviel Temperament gehört auch ein Viergang-Getriebe? Der REKORD „L“ hat es serienmäßig, voll- und sperrsynchronisiert.

Elastische Kraft 55, 60 und 67 PS



Welchen Motor wird Ihr REKORD haben?
Sie können wählen zwischen 55, 60 und 67 PS,
zwischen stark, stärker und extra-stark . . .
Schwer zu sagen, mit welchem Motor Sie
besser fahren, denn Tempo lieben sie alle!
Alle drei haben die charakteristischen
OPEL-Vorzüge gemeinsam: ruhiger Lauf,
wuchtige Beschleunigung und hohe
Kraftreserven durch Elastizität in allen Dreh-
zahlbereichen, Ausdauer, niemals Launen . . .
Alle drei sind fortschrittlich konstruierte und
auf lange Lebensdauer ausgelegte Motoren
mit Zwillingsauspuff zur besseren Motor-
spülung und gepanzerten Auslaßventilen mit
Ventildrehkappen. Vitale Dauerläufer mit
starken Muskeln, Motoren, wie sie die Alltags-
praxis fordert! Und daß sie dabei nur wenig
Durst haben, um so besser.

*Zwangsläufige Kurbelgehäuse-Entlüftung.
Geteilte Gelenkwelle mit Zwischenlager.
Hervorragend abgestimmte Getriebe.
Auf Wunsch Viergang-Getriebe gegen
Aufpreis (im REKORD „L“ serienmäßig).*



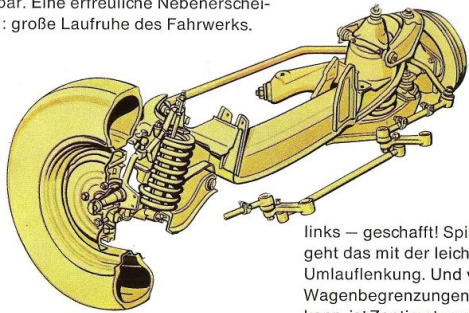
Meister der Geschicklichkeit



4512 mm lang, 1696 mm breit ... ein großer Wagen. Und trotzdem: Wie leicht er sich manövrieren läßt! Probieren Sie es einmal am Exempel einer engen Parklücke. Eine halbe Lenkradumdrehung nach rechts, eine halbe nach

Kurvensicher

Ohne besonderen Kraftaufwand bringt man den REKORD durch jede Kurve, weil er sich so leicht von keiner Kurve aus der Ruhe bringen läßt: Bei ihm sorgt neben vielen anderen konstruktiven Besonderheiten die fortschrittliche Zugstreben-Vorderradaufhängung für ausgemacht gute Straßenlage. Geschmeidig fängt sie auch bei hohem Tempo harte Stöße ab, und das sogenannte „Bremstauchen“ ist auch bei noch so plötzlichem Stop kaum spürbar. Eine erfreuliche Nebenerscheinung: große Laufruhe des Fahrwerks.



links — geschafft! Spielend leicht geht das mit der leichtgängigen Kugel-Umlaufenkung. Und wenn man alle Wagenbegrenzungen so gut erkennen kann, ist Zentimeterarbeit kein Kunststück.



Auch das kann er

Solche Straßen fahren Sie nie? Der REKORD fährt auch solche Straßen, wenn es darauf ankommt. Da zeigt sich nämlich erst richtig, was in seinem Fahrwerk steckt: Zugstreben-Vorderradaufhängung, wirksame Dreiblatt-Federn mit progressiver Federrate an der Hinterachse, 4 Teleskop-Stoßdämpfer, Stabilisator vorn, tiefer Schwerpunkt ... kein Wunder, daß ihm jede Straße recht ist.

Qualität hat ihr Gewicht

Kein Kilogramm zuviel, aber auch keines zuwenig — das ergibt ein fahrgünstiges Leistungsgewicht. OPEL hätte den REKORD noch leichter bauen sollen? Gewiß, leicht hätte man ihn leichter bauen können — doch der REKORD ist ein ausgesprochen materialstarker Wagen, gediegen, solide, präzise verarbeitet. Argumente, die ihr Gewicht haben.

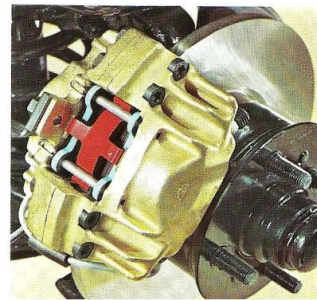
Gutes Stehvermögen

Als Sicherheitsfaktor Nr. 1 sind die Bremsen beim REKORD großzügig aus-

gelegt. Sie greifen sanft, aber energisch zu, wenn es gilt, diesen schnellen Wagen zum Stehen zu bringen.



Gegen Mehrpreis etwas Besonderes für sportliche Fahrer und „Bergtouristen“: die OPEL-Zweikreis-Bremsanlage mit sportlichen Scheibenbremsen vorn (große Bremskraftreserven), Trommelbremsen hinten, Zweikreis-Bremsflüssigkeitssystem und auf Wunsch einen Bremsverstärker, der Ihrem „Bremsfuß“ zusätzliche Kraft verleiht.



Das alles ist serienmäßig

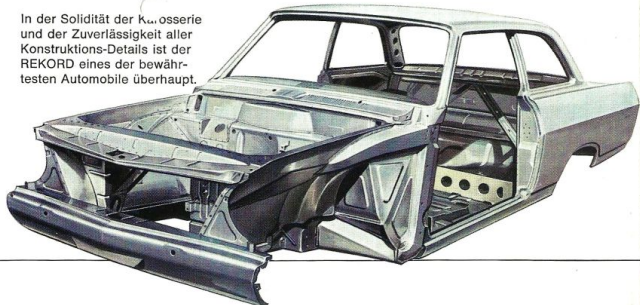
Frischluff-Heizung mit zweistufigem Gebläse. 2 Seitenscheiben-Entfroster. Einbaumöglichkeit für Rückscheiben-Entfeuchter. Belüftung des Innenraums erfolgt über die Frischluft-Warmwasser-Heizung. Zwei zusätzliche Klappen für die Frischluftzuführungen in den vorderen Fußraum. Zünd-Anlaß-Lenk-schloß mit Garagenstellung. Leitfarbentachometer. Wippschalter für Beleuchtung, Scheibenwischer (2stufig), Heizungsgebläse (2stufig) und elektrische Sonderausstattung. Standlicht und Schlußleuchten links und rechts als Parkleuchte schaltbar. Lichttupe und Scheibenwascher. Verschleißbares Handschuhfach. Zwei gepolsterte Sonnenblenden. Elektrische Uhr, beleuchtet. Zigarettenanzünder mit Glühchutz. Zentralschließelsystem. Großer Ascher im unteren Teil der Instrumententafel. Ascher in den Armlehnen an beiden hinteren Seitenwänden bzw. -türen. Zwei Aufhängeknöpfe aus Kunststoff. Zwei Halteschlaufen an den Türsäulen. Fünffache Rückenlehnen-Arretierung der Vordersitze. Befestigungsmöglichkeiten für Sicherheitsgurte. Armlehnen an den Türen als Zuggriff ausgebildet. Türinnenverriegelung. Türstop mit doppelter Rastung an den Vordertüren. Beide Vordertüren von außen verschließbar. Einstiegschiene an den Türen. Gummimatten im vorderen Fußraum. Veloursteppiche im hinteren Fußraum. Ausstellfenster hinten (beim 4türigen REKORD Fallfenster). Alle

Fenster aus Sicherheitsglas. Gewölbte Seitenscheiben. Automatische Kofferraum-Beleuchtung. Kofferraum-Bodenbelag. Durch Drehstabfedern entlasteter Kofferraumdeckel. Durch Klappe verdeckter Kraftstoff-Einfüllstutzen. Einbaumöglichkeit für Rückscheinwerfer.

Im Rekord „L“ kommen 26 Extras hinzu:

OPEL 1.7 Ltr. Spezialmotor, 67 PS. Voll- und sperrsynchrisiertes Viergang-Getriebe. Auch vorne ein Veloursteppich. Einzelsitze vorn mit bis zur Waagerechten verstellbaren Rückenlehnen. Mittelarmlehne im Fond. Gepäcknetze an den Rückenlehnen der Vordersitze. Blendfreier (kipptbarer) Innenspiegel. Konvexer Außenspiegel. Scheibenwischerschiene und -arme aus rostfreiem, poliertem Stahl. Drei Haltegriffe über den Türen. Kartentaschen an den Seitenwänden vorn. Durch Kurbel zu betätigende Belüftungsfenster vorn. Chromverzierte Regenleisten. Zierleiste am Radausschnitt vorn und hinten. OPEL 1700 L-Schrift am Heck. Ornament mit „L“ am Vorderkotflügel. Handschuhfach-Beleuchtung. Zigarettenanzünder-Beleuchtung. Ascher-Beleuchtung. Motorraum-Beleuchtung. Verchromte Auspuffblende. Radzierringe. Rückfahrtscheinwerfer. Doppeltonhorn. Hörner an den Stoßfängern. Tankverschluß abschließbar.

In der Solidität der Konstruktion und der Zuverlässigkeit aller Konstruktions-Details ist der REKORD eines der bewährtesten Automobile überhaupt.



Technische Einzelheiten

1.5 Ltr. Motor
Anzahl der Zylinder 4
Bohrung 80 mm
Hub 74 mm
Hubraum (Steuer-Hubvolumen) 1477 cm³
Max. Leistung bei 4500 UPM 55 PS
Drehmoment bei 2000-2600 UPM 10,8 mkg
Verdichtungsverhältnis 7,25

1.7 Ltr. Motor
Anzahl der Zylinder 4
Bohrung 85 mm
Hub 74 mm
Hubraum (Steuer-Hubvolumen) 1698 cm³
Max. Leistung bei 4300 UPM 60 PS
Drehmoment bei 1800-2400 UPM 12,2 mkg
Verdichtungsverhältnis 7,25

1.7 Ltr. Spezialmotor
Anzahl der Zylinder 4
Bohrung 85 mm
Hub 74 mm
Hubraum (Steuer-Hubvolumen) 1698 cm³
Max. Leistung bei 4400 UPM 67 PS
Drehmoment bei 2200-2900 UPM 12,8 mkg
Verdichtungsverhältnis 8,0

Getriebe (Voll- und sperrsynchroisiert)
Anzahl der Gänge 3 vorw., 1 rückw.
auf Wunsch gegen Mehrpreis 4 vorw., 1 rückw.
(im REKORD „L“ serienmäßig)

Hinterachse
Übersetzungsverhältnis (3-Gang) 3,9
Übersetzungsverhältnis (4-Gang) 3,55

Räder und Reifen
Felgenart der Scheibenräder Tiefbett
Felgenreiße vorn und hinten 4 - 1/2 J x 13
Reifengröße vorn und hinten 5,90-13
Serienmäßig mit schlauchlosen Sicherheitsreifen

Elektrische Ausrüstung
Batteriespannung 6 Volt
Batteriekapazität 77 Ah
Scheinwerfer mit asymmetrischem Abblendlicht

Sonderausstattungen gegen Mehrpreis. Änderung der Farben, Daten und Einzelheiten der Ausstattung vorbehalten.
Diese Daten sind nach DIN 70020 und 70030 aufgestellt.

Fahrgestell
Spurweite vorn 1321 mm
Spurweite hinten 1276 mm

Wagenabmessungen
Länge über alles 4512 mm
Breite über alles 1696 mm
Höhe über alles 1465 mm
Spurkreis-Durchmesser 10,8 m

Gewichte
Leergewicht REKORD 2türig 905 kg
REKORD 4türig 990 kg
REKORD „L“ 1000 kg
Zulässiges Gesamtgewicht 1420 kg

Fahrgewichte 1.5 Ltr. Motor
3 Gänge 4 Gänge
Bergsteigfähigkeit 1. Gang ca. 40% ca. 40%
2. Gang ca. 19% ca. 20%
3. Gang ca. 9% ca. 12%
4. Gang ca. 8%

Höchstgeschwindigkeit ca. 134 km/h
Kraftstoffverbrauch nach DIN 70030 8,9 Ltr./100 km 8,6 Ltr./100 km

Fahrgewichte 1.7 Ltr. Motor
3 Gänge 4 Gänge
Bergsteigfähigkeit 1. Gang ca. 44% ca. 44%
2. Gang ca. 21% ca. 22%
3. Gang ca. 10% ca. 14%
4. Gang ca. 9%

Höchstgeschwindigkeit ca. 138 km/h
Kraftstoffverbrauch nach DIN 70030 9,3 Ltr./100 km 9,1 Ltr./100 km

Fahrgewichte 1.7 Ltr. Spezialmotor
4 Gänge
Bergsteigfähigkeit 1. Gang ca. 45%
2. Gang ca. 23%
3. Gang ca. 13%
4. Gang ca. 9%
ca. 142 km/h
Kraftstoffverbrauch nach DIN 70030 9,2 Ltr./100 km

Höchstgeschwindigkeit ca. 142 km/h
Kraftstoffverbrauch nach DIN 70030 9,2 Ltr./100 km

Füllmengen
Kraftstofftank ca. 45 Ltr.
Motor (Nachfüllmenge) ca. 3,0 Ltr. CI

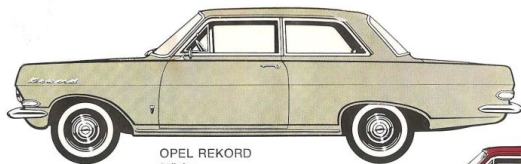
Er bleibt in der Opel-Familie

Wenn auch der REKORD in Ihren Besitz übergeht – die Fürsorge des OPEL-Werkes gilt ihm sein Leben lang – und das sind viele Jahre. Sie selbst brauchen nicht viel dazu zu tun: nur alle 5000 km Pflegedienst, alle 10 000 km Wartungsdienst, kein Schmierdienst (denn alle Fahrwerkaggregate sind im Werk dauergeschmiert worden). Dafür aber OPEL-Qualitäts-Kundendienst (bei einer der über 1800 Kundendienststellen im Bundesgebiet) – aus dieser Quelle schöpft Ihr REKORD seine nie nachlassende Energie und lange Lebensdauer.

Und nun: gute Fahrt!

Wirklich stolz sind Sie auf Ihren eleganten Wagen? Sie dürfen es sein, mit gutem Recht. Denn der REKORD bietet Sicherheit, beim Autokauf genauso viel wie später beim Autofahren. Ein zuverlässiges Automobil, das jedes Abenteuer mitmacht, weil es selbst so ganz und gar kein Abenteuer ist...

AUTOHAUS
Karl Schmoll
Direkt Händler der **ADAM OPEL A. G.**
JANNEHA T 6, 23-32 Telefon **Neue Ruf-Nr. 25888**



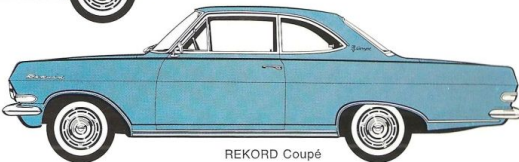
OPEL REKORD
2türig



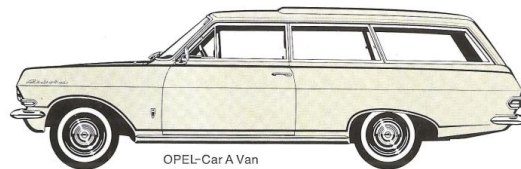
OPEL REKORD
4türig



OPEL REKORD „L“



REKORD Coupé



OPEL-Car A Van

Besondere Prospekte über das sportliche REKORD Coupé und den OPEL-Car A Van hält Ihr OPEL-Händler für Sie bereit.