

Der neue Opel Signum



Der neue Opel Signum. Innovatives Design schafft individuellen Komfort.

Ein markanter Mittelfalz und die ausgeprägte V-Form der Front lassen schon auf den ersten Blick keine Zweifel aufkommen: Dieses Automobil nimmt jede Herausforderung an. Seine modernen Scheinwerfer erstrecken sich bis über die Seiten und betonen die breiten Schultern. Der größere Kühlergrill mit horizontaler Chromstange und die markanten Lufteinlassöffnungen im Stoßfänger runden das athletische Bild perfekt ab – vor Ihnen steht der neue, innovative Opel Signum. Seine komplett umgestaltete, noch ausdrucksvollere Frontpartie demonstriert offen und selbstbewusst seinen dynamischen Charakter. Der neue Signum ist bereit. Übernehmen Sie die Kontrolle!





Einchecken zum Ausstrecken. Das einzigartige FlexSpace®-Konzept.



Der neue Opel Signum begnügt sich mit den überschaubaren Außenmaßen einer Limousine. Doch dank seines extrem langen Radstands im Zusammenspiel mit dem einzigartigen Raumkonzept ist etwas völlig Neues entstanden: ein Automobil, das zukunftsweisendes Design mit erstaunlicher Variabilität und außergewöhnlichem Komfort verbindet. Reisen und relaxen. Tag für Tag. Kilometer für Kilometer. Mit dem von Opel patentierten FlexSpace®-Raumkonzept finden Sie sich an Bord des neuen Opel Signum in einer äußerst komfortablen Position wieder. Denn die äußeren Einzelsitze im Fond lassen sich auf einer Länge von 130 mm vor- und zurückschieben – für volle Beinfreiheit! Und auch die Rücksitzlehnen sind bis zu einer Neigung von 30 Grad individuell einstellbar. Für einen fünften Passagier verwandelt sich die Mittelkonsole im Handumdrehen in einen zusätzlichen Sitz mit Kopfstütze und Dreipunkt-Sicherheitsgurt. Viel Sitzkomfort und viel Laderaum – der neue Opel Signum bietet beides. Die Rücksitzlehnen sind im Verhältnis 40:20:40 einzeln umklappbar. Dabei werden die Sitzflächen automatisch versenkt und eine völlig ebene Fläche mit bis zu 1.410 Litern Ladevolumen entsteht. Dieses innovative, perfekt durchdachte Fondkonzept eröffnet Ihnen fast unbegrenzte Möglichkeiten.



Modellvarianten.

Basis

Innovatives Design, begeisternde Fahrdynamik, wegweisende Technologie, ein Maximum an Sicherheit und ein flexibles Raumkonzept – der neue Signum bietet Ihnen bereits in der Basisversion alles, was Mobilität für Sie zur Belohnung macht.

Serienmäßige Ausstattungsdetails unter anderem:

- Klimaanlage
- Fensterheber, elektrisch vorn und hinten
- Zentralverriegelung mit Funkfernbedienung
- Außenspiegel, elektrisch einstell- und beheizbar
- Dachkonsole mit fünf integrierten Ablagefächern
- FlexSpace®-Konzept

Edition

Mit zweiteiligen Dekorelementen in Aluminium oder Wurzelholz hell verbreitet der neue Signum Edition ein noch hochwertigeres Ambiente.

Zusätzlich zur Basisversion erwarten Sie im Edition unter anderem:

- Automatische Klimaanlage
- Stereo-CD-Radio CD 30 MP3 mit Lenkradfernbedienung
- 16"-Designräder im 5-Speichen-Design
- Halogen-Nebelscheinwerfer
- 8-Wege-Sitze, Fahrer und Beifahrer
- Lederlenkrad, höhen- und längs einstellbar, sowie Schaltknopf in Leder
- Mittelarmlehne vorn

Sport

Dynamik ist Ausdruck Ihres Lifestyles. Mit dem neuen, rasi- gen Signum Sport können Sie dieses Lebensgefühl noch steigern – und mitnehmen, was immer für Sie dazugehört.

Zusätzlich zur Basisversion erwarten Sie im Sport unter anderem:

- Automatische Klimaanlage
- Stereo-CD-Radio CD 30 MP3 mit Lenkradfernbedienung
- 17"-Leichtmetallräder im 5-Speichen-Design
- Halogen-Nebelscheinwerfer
- Bordcomputer
- Sportsitze vorn (Leder-Stoff-Kombination)
- Sportfahrwerk
- Sport-Lenkrad und Schaltknopf in Leder
- Frontscheinwerfer und Heckleuchten dunkel getönt
- Verchromte Türeinstiegsleisten

Cosmo

Seine außergewöhnliche Mischung aus purem Understatement und Hightech macht den neuen Signum Cosmo zu einem charaktervollen Automobil, um das Sie viele beneiden werden.

Zusätzlich zur Basisversion erwarten Sie im Cosmo unter anderem:

- Automatische Klimaanlage
- Stereo-CD-Radio CD 30 MP3 mit Lenkradfernbedienung
- 17"-Leichtmetallräder im 7-Speichen-Design
- Halogen-Nebelscheinwerfer
- Bordcomputer
- Elektrisch einstellbare Vordersitze mit Memory-Funktion (Fahrersitz)
- Lenkrad und Schaltknopf in Leder
- Sicht-Paket inklusive Regensensor und ALC (Automatisches Abblendlicht)
- Travel Assistant
- Verchromte Türeinstiegsleisten

Abbildungen zeigen Sonderausstattungen.



Räder.

Felgen	①	②	③	④	⑤	⑥	⑦	⑧	⑨	⑩	⑪
	Stahlrad, 6½ J x 16, Reifen 215/55 R 16	Designrad, 5 Speichen, 6½ J x 16, Reifen 215/55 R 16	Leichtmetallrad, 5 Speichen, 6½ J x 16, Reifen 215/55 R 16	Leichtmetallrad, 10 Speichen, 6½ J x 16, Reifen 215/55 R 16	Leichtmetallrad, 7 Speichen, 6½ J x 16, Reifen 215/55 R 16, 7 J x 17, Reifen 215/50 R 17	Leichtmetallrad, 7 Speichen, 7 J x 17, Reifen 215/50 R 17	Leichtmetallrad, 5 Speichen, 7 J x 17, Reifen 215/50 R 17	Leichtmetallrad, 16 Speichen, 7 J x 17, Reifen 215/50 R 17	Leichtmetallrad, 11 Speichen, 7½ J x 18, Reifen 225/45 R 18¹	Leichtmetallrad, 9 Speichen, 7½ J x 18, Reifen 225/45 R 18¹	Leichtmetallrad, 5 Speichen, 8 J x 19, Reifen 235/35 R 19¹
Modelle											
Basis	●	–	○	–	–	–	–	–	–	–	–
Edition	○	●²	●³	○	○	○	–	–	○	○	○
Sport	–	–	–	–	–	–	●	○	○	○	○
Cosmo	–	–	–	–	–	●	–	–	○	○	○

● = Serienausstattung ○ = Sonderausstattung – = nicht verfügbar ¹Nur in Verbindung mit Sportfahrwerk. ²Nicht in Verbindung mit V6. ³Standard für V6.



Das Design des neuen Signum spiegelt seine begeisternde Fahrdynamik eindrucksvoll wider. Und Sie können weitere Akzente setzen: Bestimmen Sie aus dem speziell für den Signum zusammengestellten Räderprogramm Ihren Favoriten. Attraktive Leichtmetallräder verleihen Ihrem Signum nicht nur ein buchstäblich glänzendes Finish, sondern wegen des geringeren Gewichts auch zusätzliche Dynamik. Und sind damit allererste Wahl.



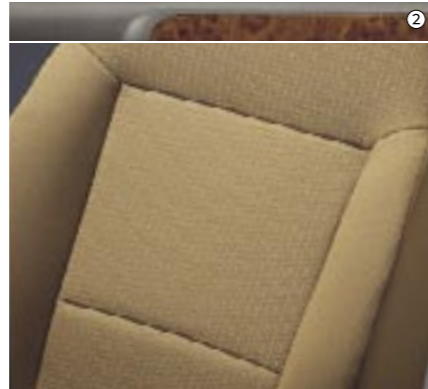
Farben und Polster.



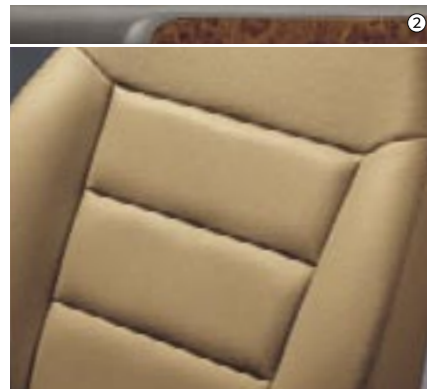
Leder, Anthrazit



Scala/Elba, Anthrazit



Scala/Elba, Kaschmirbeige



Leder, Kaschmirbeige

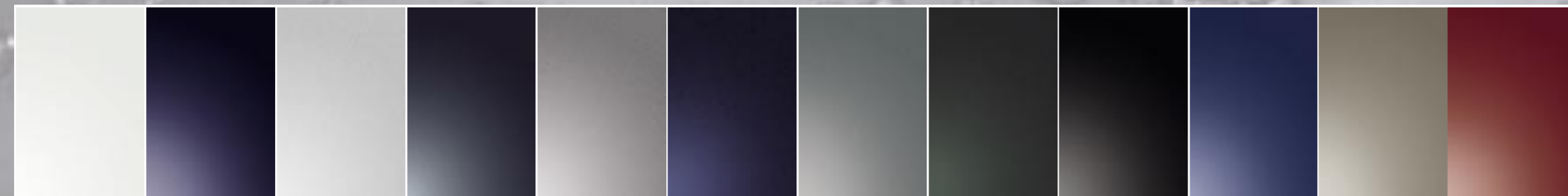


Draht/Mondial, Anthrazit



Alpha/Morrocana², Anthrazit

Dekorleisten: ① Anthrazit Metallic/Aluminium ② Anthrazit Metallic/Wurzelholz hell ③ Anthrazit Metallic/Silberline



Casablancaweiß Royalblau Starsilber Metro Lichtsilber Saturnblau Misty Morning Digitalgrün Saphirschwarz Ultrablau Pannacotta Granatapfelrot

Farben & Polster									
Modell	Basis/Edition				Sport		Cosmo		
Polstername	Scala/Elba	Scala/Elba	Leder	Leder	Draht/Mondial ¹	Leder	Alpha/Morrocana ²	Leder	Leder
Polsterfarbe	Anthrazit	Kaschmirbeige	Anthrazit	Kaschmirbeige	Anthrazit	Anthrazit	Anthrazit	Anthrazit	Kaschmirbeige
Dekorleisten	Anthrazit Metallic/Aluminium	Anthrazit Metallic/Wurzelholz hell	Anthrazit Metallic/Aluminium	Anthrazit Metallic/Wurzelholz hell	Anthrazit Metallic/Aluminium	Anthrazit Metallic/Aluminium	Anthrazit Metallic/Silberline	Anthrazit Metallic/Silberline	Anthrazit Metallic/Wurzelholz hell
Uni-Lackierungen									
Casablancaweiß	●	●	●	●	●	●	●	●	●
Royalblau	●	●	●	●	●	●	●	●	●
Zweischicht-Metallic-Lackierungen ³									
Starsilber	●	●	●	●	●	●	●	●	●
Metro	●	●	●	●	●	●	●	●	●
Lichtsilber	●	●	●	●	●	●	●	●	●
Zweischicht-Minereffekt-Lackierungen ³									
Saturnblau	●	●	●	●	●	●	●	●	●
Misty Morning	●	●	●	●	●	●	●	●	●
Digitalgrün	●	●	●	●	●	●	●	●	●
Saphirschwarz	●	●	●	●	●	●	●	●	●
Ultrablau	●	●	●	●	●	●	●	●	●
Pannacotta	●	●	●	●	●	●	●	●	●
Granatapfelrot	●	●	●	●	●	●	●	●	●

● = Kombination möglich ¹Leder-Stoff-Kombination. ²Ledernachbildung. ³Optional.



Technische Highlights.

Interaktives Dynamisches FahrSystem (IDS)

Die Hauptkomponenten des Interaktiven Dynamischen FahrSystems (IDS) sind:

- Elektronisches Stabilitätsprogramm Plus (ESP^{Plus})

Weiterentwickeltes Elektronisches Stabilitätsprogramm mit Bremsengriff an bis zu 3 Rädern. Im Unterschied zu konventionellen ESP-Systemen mit Bremsengriff an nur einem Rad erfolgt die Fahrzeugstabilisierung wirksamer und besser abgestuft.

- Antiblockiersystem (ABS) Elektronisch geregeltes Vierkanal-Antiblockiersystem der neuesten Generation mit Kurvenbremskontrolle (CBC) und Bremsassistent sowie Elektronischer Bremskraftverteilung (EBV) und Traktionskontrolle mit Motor- und Bremsengriff (TC^{Plus}).

- Kurvenbremskontrolle (CBC)

Die Kurvenbremskontrolle erhöht die Spurstabilität beim Bremsen in Kurven.

- Traktionskontrolle (TC^{Plus}) Traktionskontrolle mit Motor- und Bremsengriff zur Erhöhung der Spurstabilität beim Beschleunigen.

- Elektrohydraulische Servolenkung (EHPS) Kennfeldgesteuerte Elektrohydraulische Servolenkung mit elektronisch geregelter Unterstützung. Sorgt für leichtes Rangieren beim Einparken und bei großem Lenkeinschlag sowie für guten Fahrbahnkontakt und hohe Lenkpräzision bei höheren Geschwindigkeiten. Die Ansprechzeit liegt bei nur 0,28 Sekunden.

- 4-Lenker-Hinterachse Radträger, Querlenker und Bremssättel aus Aluminium zur Reduktion der ungefederten Massen. Auf Wunsch mit integrierter automatischer Niveauregulierung.

- Elektronische Bremskraftverteilung (EBV) Zur Verbesserung der Bremsleistung, insbesondere in beladenem Zustand.

IDS^{Plus} Fahrwerk

Das IDS^{Plus} Fahrwerk mit der weltweit einmaligen Vernetzung aller fahrdynamischen Systeme ICC (Integrated Chassis Control) und der Elektronischen Dämpferregelung CDC (Continuous Damping Control) repräsentiert den höchstentwickelten Stand der Fahrwerkstechnologie in dieser Klasse.

- ICC Durch das perfekte Zusammenspiel der Elektronischen Dämpferregelung mit den elektronisch unterstützten Fahrwerkskontrollsystemen ESP^{Plus}, ABS, CBC und TC^{Plus} werden Fahrzeugstabilität und Fahrkomfort permanent optimiert.

- Elektronische Dämpferregelung (CDC) Fahrzeug- und Raddynamik werden ununterbrochen von verschiedenen Sensoren überwacht. Aus den so gewonnenen Daten optimiert die CDC die Stoßdämpferleistung unabhängig für jedes einzelne Rad.

Bi-Xenon-Kurvenlicht (AFL)

Der Signum ist das erste Fahrzeug seiner Klasse mit adaptiv vorausschauenden, mitlenkenden

Scheinwerfern. AFL besteht aus Kurvenlicht, Kreuzungslicht, Autobahnlicht und Bi-Xenon-Scheinwerfern. Damit wird nicht nur die aktive Sicherheit bei Dunkelheit erhöht, sondern als deutlich sichtbares Hightech-Merkmal auch der innovative Charakter des neuen Signum betont.

Automatisches Abblendlicht (ALC):

Das im Sicht-Paket enthaltene Automatische Abblendlicht (ALC) bewirkt durch sein automatisches Ein- und Ausschalten eine deutliche Entlastung des Fahrers bei wechselnden Lichtverhältnissen. Es berücksichtigt sowohl die Umgebungshelligkeit als auch die Lichtverhältnisse auf dem vor dem Fahrzeug liegenden Fahrbahnabschnitt und kann so z. B. zwischen Tunnels und Unterführungen unterscheiden.

Adaptives Bremslicht (ABL)

Greift ABS bei Geschwindigkeiten von über 30 km/h ein, blinken alle Bremslichter mit einer Frequenz von 5 Hz. Im Fall einer Bremsung bis zum Fahrzeugstillstand blinken die Bremslichter noch 3 Sekunden nach.

Mobiltelefon-Vorbereitung

Auf Wunsch kann der neue Signum mit einer universellen Mobiltelefon-Vorbereitung, bestehend aus einer Konsole und einem Telefonadapter, ausgerüstet werden. Die Anlage inklusive Freisprecheinrichtung ist kompatibel mit den gängigsten Mobiltelefonen: Legen Sie einfach Ihr Handy ein, schon ist es vollständig

mit dem jeweiligen Infotainment-System vernetzt und kann über die Lenkradfernbedienung gesteuert werden. Menüführung und Statusanzeige erfolgen über das Graphic Info Display. Die Mobiltelefon-Vorbereitung ist optional auch mit Bluetooth™-Schnittstelle und Sprachsteuerung verfügbar.

DVD 90 Navi

Stereo-CD-Radio mit integriertem DVD-gestütztem Navigationssystem mit dynamischer Routenführung inklusive Ansage, Karten- und/oder Pfeildarstellung für 21 europäische Länder, digitalem Reiseführer, CD-/MP3-Wiedergabe, integriertem GPS-Modul, 4x10 Sender voreinstellbar, 9 Lautsprechern, 4x20 Watt, Color Info Display.

Anhänger-Stabilitätsprogramm

Bei optionaler Ausstattung mit Anhängerzugvorrichtung ab Werk verfügt der neue Opel Signum über eine Zusatzfunktion, die den Fahrer im Gespannbetrieb entlastet und die Fahrsicherheit aktiv erhöht. Das Anhänger-Stabilitätsprogramm überwacht ständig die Gierrate des Fahrzeugs und stellt so ein Pendeln des Gespanns schon im Ansatz fest. Durch Reduzierung der Motorleistung bzw. durch Bremsengriff wird das Gespann automatisch wieder stabilisiert.

MultiContour-Fahrsitz mit AGR-Gütesiegel

Elektrische Längs-, Höhen-, Neigungs- und Lehneinstellung (auch für Beifahrersitz).

Elektrisch höhen- und tiefeinstellbare Lendenwirbelstütze. Memory-Funktion und variable Klimatisierung mit Sitzheizung und Sitzventilierung.

Automatische Klimaanlage

Die automatische Klimaanlage des neuen Opel Signum bietet hohen Klimakomfort bei deutlichem Kostenvorteil gegenüber der vollautomatischen Variante. Die von Opel patentierte Regelung gewährleistet durch die Vorausberechnung der Temperatur im Innenraum eine besonders konstante und komfortable Klimatisierung. Die automatische Klimaanlage verfügt über einen Sonnensensor und 2 Temperatursensoren im Innenraum. Entsprechend der errechneten benötigten Kühlleistung und der gewählten Temperatur wird das Gebläse automatisch über den Klimaprozessor gesteuert. Die Luftverteilung (Windschutzscheibe/Mittelkonsole/Fußraum) erfolgt im Gegensatz zur vollautomatischen Klimaanlage manuell, eine Statusanzeige im Info-Display ist nicht vorgesehen.

2-Zonen-Klimatisierungsautomatik

Die Klimatisierungsautomatik des neuen Opel Signum arbeitet mit einer neuartigen, patentierten Regelung für besonders konstante und komfortable Klimatisierung. Die Wunschtemperatur kann getrennt für Fahrer und Beifahrer gewählt werden, die Menüführung erfolgt über das Graphic Info Display (GID) bzw. das farbige Color Info Display (CID). Weitere Merkmale sind automatische Luftverteilung und automatische Umluftschaltung über den Luftgütesensor.

Common Rail ECOTEC®-Turbodiesel

Hohe Leistung, Laufkultur, Wirtschaftlichkeit und Umweltverträglichkeit – die modernen Common Rail ECOTEC®-Dieselmotoren überzeugen auf der ganzen Linie. Für den neuen Opel Signum wurde das Angebot um den 1.9 CDTI ECOTEC® (74 kW/100 PS) als Einstiegsmotorisierung erweitert. Und der durchzugskräftige 3.0 V6 CDTI ECOTEC® (135 kW/184 PS) bietet Ihnen jetzt noch mehr Leistung und Drehmoment. Egal, welchen Sie favorisieren:

Alle Turbodiesel unterschreiten die Grenzwerte der Euro 4-Norm und sind mit dem zukunftsweisenden, wartungsfreien Diesel-Partikel-Filter (DPF) von Opel ausgestattet. Der DPF besteht aus einem von mikroskopisch kleinen Kanälen durchzogenen Keramikfestkörper. An den Oberflächen dieser Kanäle sammeln sich die Rußpartikel. Durch gezielte Mehrfacheinspritzungen wird die Abgastemperatur erhöht und die Rußpartikel verbrennen rückstandslos, ohne dass es im Fahrverhalten spürbar wird. Wann der Filter gereinigt werden muss, erkennen Druck- und Temperatursensoren.

Neuer 2.8 V6 ECOTEC®-Turbomotor

Niedriges Gewicht und starkes Drehmoment über den gesamten Drehzahlbereich – mit dem neu entwickelten 2.8 V6 ECOTEC®-Turbo-Triebwerk¹ (169 kW/230 PS) aus Vollaluminium können ambitionierte Fahrer im neuen Signum aus dem Vollen schöpfen. Die spontane Kraftentfaltung eines Turbomotors in Verbindung mit der hohen Laufkultur eines Sechszylinder-Triebwerks und

einzigartigen Qualitäten von IDS und IDS^{Plus} müssen Sie einmal selbst erfahren. Vorab die nüchternen Fakten, die Adrenalin ins Blut schießen lassen:

- Titan-/Aluminium-Turbolader für verzögerungsfreies Ansprechverhalten
- Ladeluftkühler
- Vollvariable Einlassnockenwellenverstellung für breitbandigen Drehmomentverlauf
- Reibungsarmer und wartungsfreier Ventiltrieb über Steuerketten und Rollenschlepphebel
- Spezielle 32-bit-Motorsteuerung für dynamische Leistungs- und Drehmomententwicklung
- Zweimassen-Schwungrad für hohe Laufkultur

¹ Ab Herbst 2005 lieferbar.

Kraftstoffverbrauch	1.8 ECOTEC® (90 kW)	2.2 DIRECT ECOTEC® (114 kW)	2.0 Turbo ECOTEC® (129 kW)	2.8 V6 Turbo ECOTEC® ² (169 kW)	1.9 CDTI ECOTEC® (74 kW)	1.9 CDTI ECOTEC® (88 kW)	1.9 CDTI ECOTEC® (110 kW)	3.0 V6 CDTI ECOTEC® (135 kW)
Abgasnorm	Euro 4	Euro 4	Euro 4	Euro 4	Euro 4	Euro 4	Euro 4	Euro 4
Getriebe: 5-Gang-Schaltgetriebe/6-Gang-Schaltgetriebe/5-Gang-Automatikgetriebe/6-Gang-Automatikgetriebe								
Städtisch ¹	11,0/-/-	-/10,9/11,6/-	-/12,8/-/-	-/15,8/-/17,2	-/7,6/-/-	-/7,6/-/-	-/7,7/-/9,6	-/9,9/-/11,0
Außerstädtisch ¹	6,1/-/-	-/6,5/6,4/-	-/6,6/-/-	-/7,6/-/7,7	-/4,9/-/-	-/4,9/-/-	-/5,0/-/5,5	-/5,3/-/5,8
Gesamt ¹	7,9/-/-	-/8,1/8,3/-	-/8,9/-/-	-/10,6/-/11,2	-/5,9/-/-	-/5,9/-/-	-/6,0/-/7,0	-/7,0/-/8,0
CO ₂ -Emission in g/km	190/-/-	-/194/199/-	-/214/-/-	-/254/-/269	-/159/-/-	-/159/-/-	-/162/-/189	-/189/-/216

¹In Litern nach 1999/100/EG. ²Vorläufige Werte.

Alle Werte beziehen sich auf das EU-Basismodell mit serienmäßiger Ausstattung. Die Verbrauchermittlung nach Richtlinie 1999/100/EG berücksichtigt das in Übereinstimmung mit dieser Vorschrift festgelegte Fahrzeugleergewicht. Zusätzliche Ausstattungen können zu geringfügig höheren als den angegebenen Verbrauchs- sowie CO₂-Werten führen. Sie können außerdem das Leergewicht und in manchen Fällen auch die zulässigen Achslasten sowie das zulässige Gesamtgewicht erhöhen bzw. die zulässige Anhängelast reduzieren. Folglich können sie die Höchstgeschwindigkeit vermindern und die Beschleunigungszeit erhöhen. Die angegebenen Fahrleistungen sind erreichbar bei Leergewicht (ohne Fahrer) plus 200 kg Zuladung.

Opel Service.

Opel erfüllt zusätzlich zu den strengen hauseigenen Qualitätsmaßstäben auch die Richtlinien der internationalen Norm ISO 9001 in Design, Entwicklung, Produktion und Service. Doch Qualität heißt bei Opel weit mehr als die Produktion und Lieferung technisch erstklassiger Fahrzeuge. Mit umfassenden Serviceleistungen rund um jeden Opel garantieren wir unseren Kundinnen und Kunden auch nach der Lieferung unseren hohen Qualitätsstandard.

Versicherungsservice.

Wir empfehlen Ihnen den Opel Händler-Versicherungsdienst für alle Versicherungen rund um das Auto (Haftpflicht-, Voll- und Teilkasko-, Insassenunfall-, Rechtsschutz-, Mobilitäts- und Garantiversicherungen). Für den Fall der Fälle haben Sie dann nur einen Ansprechpartner. Er regelt für Sie alles schnell und bequem. Damit Sie rund um die Uhr sorglos fahren können. Im In- und Ausland. Fragen Sie Ihren Opel Partner.



Neuwagengarantie.

Für alle Fahrzeuge gilt eine 2-jährige Neuwagengarantie. Diese Garantie gilt für alle Opel Pkw für 24 Monate ab Erstzulassungsdatum bzw. Lieferung durch den Vertragshändler, je nachdem, welches Datum früher liegt – ohne Kilometerbegrenzung.

Opel Anschlussgarantie.

Die Opel Anschlussgarantie kann innerhalb von 24 Monaten nach Kauf eines Neuwagens erworben werden. Dabei darf die Laufleistung von 40.000 km nicht überschritten werden. Die Opel Anschlussgarantie umfasst die wichtigsten Baugruppen gemäß den näheren Garantiebedingungen der CG Car-Garantie Versicherungs-AG und beginnt am ersten Tag des dritten Jahres ab Erstzulassung. Weitere Infos finden Sie unter www.opel.de

12 Jahre Garantie gegen Durchrostung.

Opel gibt Ihnen die sichere Langzeitgarantie gegen Durchrostung. Voraussetzung: Sie lassen Ihren Wagen

gemäß Inspektionsscheckheft warten und alle nötigen Inspektionen durchführen.

Teile- und Zubehörservice.

Alles, was Ihren Opel noch praktischer, komfortabler oder auch individueller macht, gibt es im Opel Shop bei Ihrem Opel Partner. Fragen Sie ihn, er berät Sie gern.

Opel in den neuen Medien.

Auch im Internet können Sie sich unter www.opel.de Ihr individuelles Fahrzeug mit dem Konfigurator zusammenstellen. Sie finden dort aktuelle Informationen zu Modellen, Varianten, Preisen, Recycling und Serviceleistungen der Adam Opel AG.

Recycling.

Informationen über die recyclinggerechte Konstruktion, über Altfahrzeug-Rücknahmestellen und das Recycling von Altfahrzeugen finden Sie im Internet unter www.opel.de

Opel. Frisches Denken für bessere Autos.

Die Abbildungen in diesem Prospekt enthalten teilweise auch Sonderausstattungen, die nicht zum serienmäßigen Lieferumfang gehören. Der Inhalt entspricht dem Stand bei Drucklegung. Wir behalten uns Änderungen von Konstruktion und Ausstattung vor. Druckfarben geben den wirklichen Farbton nur annähernd wieder. Gezeigte Sonderausstattungen gegen Mehrpreis. Außerhalb der Bundesrepublik Deutschland können Angebot, Technik und Ausstattung unserer Fahrzeuge abweichen. Bitte informieren Sie sich über die genaue Ausstattung unserer Fahrzeuge bei Ihrem Opel Partner.
ADAM OPEL AG, Rüsselsheim