

# OPEL Vivaro



## Opel Nutzfahrzeuge. Ihr Arbeitskapital.

Beim Kauf eines Nutzfahrzeugs sind Zuverlässigkeit und Wirtschaftlichkeit entscheidende Kriterien. Das Fahrzeug muss sich im harten Arbeitsalltag bewähren und den unterschiedlichsten Anforderungen standhalten. Opel legt deshalb besonderen Wert darauf, Nutzfahrzeuge zu bauen, die sich durch ein hohes Maß an Effizienz auszeichnen. So wird auch der Vivaro durch seine Leistungsfähigkeit, geringe Kosten und eine lange Lebensdauer zu einer rentablen Investition. 365 Tage im Jahr, 24 Stunden am Tag, 7 Tage in der Woche, leer oder voll beladen, auf der Autobahn, in den Bergen oder im hektischen Stadtverkehr. Mit seinem innovativen Gesamtkonzept setzt der Vivaro Maßstäbe in der Klasse der leichten Nutzfahrzeuge. Modernste Antriebstechnologie, niedrige Unterhaltungskosten und ein zukunftsweisendes Design machen den Vivaro zum idealen Partner.

Wirtschaftlichkeit & Variantenvielfalt .....	4	Motoren & Sicherheit .....	16
Opel Service .....	6	Innenraum & Komfort .....	18
Design .....	8	Sonderausstattung & Infotainment .....	20
Kastenwagen .....	10	Modellvarianten, Farben & Polster .....	22
Doppelkabine .....	12		
Combi .....	14		

## Opel Vivaro. Wirtschaftlichkeit & Variantenvielfalt. Effizienz bei allen Aufgaben.

Der Vivaro verbindet den Komfort eines Pkw mit hoher Funktionalität und niedrigen Betriebskosten. Dabei bietet er mit seiner Variantenvielfalt für jede Anforderung eine passende Lösung. Zur Auswahl stehen 2 Radstände, 2 Dachhöhen, 4 Motoren und zahlreiche Modellvarianten – vom Kastenwagen, Kastenwagen mit Doppelkabine über den Vivaro Hochdach bis zum Vivaro Combi.<sup>1</sup>

Damit nicht genug: Viel Platz für Fahrer und Passagiere. Einfaches Ein- und Aussteigen, problemloses Be- und Entladen durch die sich

weit öffnenden Hecktüren (optional verglast) oder optionale Heckklappe sind weitere Produktmerkmale, durch die der Vivaro überzeugt. Die Möglichkeiten sind unzählig. Aber auch die sparsamen und drehmomentstarken Motoren, die langen Wartungsintervalle und der hohe Wiederverkaufswert beweisen die Effizienz des Vivaro.

<sup>1</sup>Über weitere Modellversionen informieren die Kataloge „Vivaro Tour“ und „Vivaro Life“.





**Opel Service.  
Damit Arbeitskapital seinen Wert behält.**

Opel stellt sicher, dass Sie immer mobil bleiben. Dafür steht das maßgeschneiderte Serviceprogramm des Vivaro – eines der umfassendsten Programme seiner Klasse.

Der Service beginnt mit Auslieferung des Fahrzeugs – ausgestattet mit einer 24-Monate-Neuwagengarantie ohne Kilometerbegrenzung und einer 12-Jahres-Garantie gegen Durchrostung. Optional kann für das Fahrzeug eine Anschlussgarantie oder, durch Abschluss des Opel All-in-Service, ein Servicepaket von bis zu 5 Jahren erworben werden. Und auch die Wartungsintervalle sind sehr großzügig: 30.000 km bzw. 2 Jahre für Dieselmotoren und Benziner.

**Europaweiter Kundenservice**

In ganz Europa stehen mehr als 6.000 Opel Servicebetriebe – davon über 2.000 spezielle Servicecenter für Nutzfahrzeuge – bereit, um Sie individuell, fach- und termingerecht zu betreuen.

**OPEL RoadPlus**

Wer mit seinem Nutzfahrzeug in eine Opel Werkstatt muss, braucht dafür keinen Termin. Wartungsarbeiten werden in den meisten Fällen sofort ausgeführt. Verschleißreparaturen führt der Opel Partner innerhalb eines Tages durch. Kann die Terminzusage nicht eingehalten werden, erhalten Sie ein kostenloses Ersatzfahrzeug.

Der kostenlose Mobilservice für alle Opel Neuwagen in den ersten 3 Jahren ab Erstzulassungsdatum bzw. ab Lieferung

durch den Vertragspartner gilt in über 30 europäischen Ländern, rund um die Uhr. Er umfasst unter anderem Pannenhilfe, Abschleppdienst, Mietwagenservice, Hotelunterbringung oder Organisation der Weiterreise mit Flugzeug oder Bahn.

Alle neuen Opel Vivaro erhalten 3 Jahre „Garantierte Mobilität“. Damit gewähren wir kostenlos einen Ersatzwagen oder wir übernehmen die Kosten für ein anderweitiges Transportmittel (Taxi, Bus, Bahn) bei Reparatur-, Inspektions-, Garantie- und Kulanzarbeiten für die Dauer des Werkstattaufenthalts, wenn die Reparaturzeit mehr als 2 Stunden beträgt und der Termin 2 Tage vorher angemeldet wird.



**Opel Vivaro. Design.  
Professionalität auf den ersten Blick.**

Mit seinem modernen und dynamischen Design wird der Vivaro zu einem perfekten Partner für Ihr Unternehmen. Das ausdrucksstarke Design und Funktionalität schließen einander nicht aus, beweist der Vivaro dabei auf eindrucksvolle Weise. Sein einzigartiges Jumbo-Dach besticht nicht nur durch die klare Linien-

führung, sondern es gibt selbst groß gewachsenen Passagieren enorme Kopf- und Bewegungsfreiheit und ein angenehmes Raumgefühl. Sehr markant präsentiert sich schließlich die Frontpartie des Vivaro mit großen Scheinwerfern und einem robusten Stoßfänger.

## Opel Vivaro. Kastenwagen. Optimale Raumausnutzung bei kompakten Außenmaßen.

Die Ladekante des Vivaro ist die niedrigste seiner Klasse. Zusammen mit der breiten Ladefläche, den senkrechten Seitenwänden, serienmäßiger Schiebetür auf der Beifahrerseite sowie den im 90°-, 180°- oder 250°-Winkel (optional beim L2) zu arretierenden Hecktüren ermöglicht sie ein außerordentlich bequemes Be- und Entladen. Paletten, Kartons, Kisten oder sperrige Güter können so schnell und problemlos an die gewünschte Stelle des Laderaums befördert werden (optionale Heckklappe bei H1 Varianten). Ausführliche Informationen und alle Laderaumdetails finden Sie in der Broschüre „Preise, Ausstattungen & technische Daten“.

Zur Sicherheit der Passagiere und zum Schutz der Fracht sind im Vivaro je nach Radstand 6 oder 8 Befestigungspunkte für die Ladung und eine unverglaste Trennwand integriert. Optional lieferbar ist das Profi-Paket: Dies beinhaltet das innovative Flex-Fix-System, mit dem Frachtgegenstände einfach und schnell

an den Laderaumseiten festgezurt werden, eine Holzladefläche und eine Seitenwandverkleidung aus robustem Kunststoff zur Vermeidung von Beschädigungen des Laderaums.

Kastenwagen	L1H1	L1H2	L2H1	L2H2
Max. Nutzlast (kg)	948-1.141	1.071	1.030 <sup>1</sup> -1.137	1.107
Ladevolumen (m <sup>3</sup> )	5,0	7,1	5,9	8,4
Laderaumlänge (mm)	2.400	2.400	2.800	2.800
Laderaumhöhe (mm)	1.387	1.913	1.387	1.913
Laderaumbreite (mm)	1.690	1.690	1.690	1.690
Breite zw. Radkästen (mm)	1.268	1.268	1.268	1.268

<sup>1</sup>Kastenwagen mit Doppelkabine.





## Opel Vivaro. Doppelkabine. Flexibilität nach Maß.

Mensch und Material. Der Kastenwagen mit Doppelkabine ist das ideale Fahrzeug für den kombinierten Transport. Zwei Sitzreihen geben insgesamt 6 Personen ausreichend, sicher und bequem Platz und es bleibt immer noch ein beachtlicher Laderaum von 3,7 m<sup>3</sup>. Genug, um auch schwierige Transportanforderungen zu lösen. Der Vivaro mit Doppelkabine verfügt nicht nur über viel Ladekapazität, sondern auch über zahlreiche innovative Möglichkeiten im Frachtraum. Außer den Befestigungspunkten für die Ladung

sind zusätzlich die optionale Laderaumverkleidung und auf Wunsch ein Dachgepäckträger-System erhältlich.

- ① **Zweite Sitzreihe in der Doppelkabine**, komplett mit 3-Punkt-Sicherheitsgurten.
- ② **Fest stehende Kunststoffwand** mit Fenster unterteilt den Vivaro in Passagierkabine und Transporter.





## Opel Vivaro. Combi. Komfortabel und vielseitig.

Bis zu 9 Insassen finden in diesem markanten Combi auf 3 Sitzreihen Platz. Das Einsteigen in die helle, geräumige Passagierkabine wird durch die niedrige Einstiegskante und die breite Schiebetür erleichtert. Komfortabel bis ins letzte Detail zeigt sich der Combi auch in seinem Interieur mit Panoramascheiben, Seiten- und Bodenverkleidungen, farblich angepassten Polsterstoffen und Dachhimmel. Eine wirksame Geräuschdämmung und vibrationsarme Motoren machen die Fahrt noch angenehmer.

Wie vielseitig und flexibel der Vivaro Combi ist, zeigt sich auch in der schnellen Verwandlung in einen Transporter. Mit wenigen Handgriffen können die zweite und/oder dritte Sitzreihe ohne Werkzeug ausgebaut und so ein maximales Ladevolumen geschaffen werden. Beim 6- und 9-Sitzer kann man die hinterste Sitzbank 2fach vorklappen und so die Ladekapazität erhöhen.

Aber das ist längst nicht alles: Mit niedrigen Verbrauchswerten, hohem Drehmoment und serienmäßigen 3-Punkt-Sicherheitsgurten erfüllt der Vivaro Combi alle Anforderungen an ein modernes Nutzfahrzeug.

- ① **Doppelsitzbank auf der Beifahrerseite** serienmäßig.
- ② **Vorgeklappte dritte Sitzreihe**, damit stehen 2,5 m<sup>3</sup> beim L1 bzw. 3,5 m<sup>3</sup> beim L2 zur Verfügung.
- ③ **Bis 5,9 m<sup>3</sup> Laderaumvolumen** bei 2.815 mm Laderaumlänge beim L2.
- ④ **Sicherheitsfangnetz** optional, mühelos hinter den Sitzreihen zu befestigen, schützt Insassen vor verrutschender Ladung.





## Opel Vivaro. Motoren & Sicherheit. Hart arbeiten. Sicher fahren.

Hohe Laufkultur, niedriger Verbrauch und ausgedehnte Wartungsintervalle machen den Vivaro mit seinen Diesel- und Benzinmotoren zu einem hervorragenden Geschäftspartner. Neben dem 2.0-Benziner werden drei Common Rail Diesel angeboten: der 1.9 CDTI, der 1.9 CDTI und der 2.5 CDTI. Diese bieten drei wesentliche Vorteile: geringer Kraftstoffverbrauch, der durch die moderne Common Rail Diesel-Technologie erreicht wird; hohes Drehmoment schon im unteren Drehzahlbereich und damit höhere Leistung und eine längere Lebensdauer der Motoren; reduzierte Lärm- und Emissionswerte.

Alle Motoren (außer 1.9, 60 kW) sind mit 6-Gang-Getriebe mit Joystick-Schaltung ausgestattet. Optional ist der 2.5 CDTI mit Opel Tecshift<sup>1</sup> lieferbar. Diese automatisierte Gangschaltung kombiniert die Vorzüge von Automatik und manuellem Getriebe und ermöglicht eine Verbrauchsreduzierung von bis zu 0,6 l/100 km im Vergleich zu einer manuellen Schaltung.

<sup>1</sup>Erhältlich ab Frühjahr 2005.

Auch bei der aktiven und passiven Sicherheit ist der Vivaro mit seinem durchdachten Sicherheitskonzept für alle Fahrsituationen bestens gerüstet. ABS serienmäßig, vier große Scheibenbremsen, elektronischer Bremskraftverstärker oder optional ESP<sup>plus</sup> bringen Passagiere und Fracht auf einen sicheren Weg. Das ausgewogene Feder- und Dämpfersystem an der Hinterachse gewährleistet selbst bei voller Beladung hohen Fahrkomfort.

- ① **6-Gang-Getriebe serienmäßig** für alle Modelle (außer 1.9 CDTI mit 60 kW).
- ② **Full Size Fahrerairbag (grün) Standard**; optional: Beifahrerairbag (blau); Seitenairbags (rot) für Fahrer und Beifahrer Kopfairbags (gelb).
- ③ **Außenspiegel mit Doppelsichtfeld** serienmäßig.
- ④ **Hoch gesetzte, bestens sichtbare Heckleuchten** und dritte Bremsleuchte serienmäßig.

	1.9 CDTI	1.9 CDTI	2.5 CDTI	2.0
Hubraum in cm <sup>3</sup>	1.870	1.870	2.463	1.998
Kraftstoff	Diesel	Diesel	Diesel	Benzin
Max. Leistung in kW (PS) bei min <sup>-1</sup>	60 (82) 3.500	74 (100) 3.500	99 (135) 3.500	88 (120) 4.750
Max. Drehmoment (Nm) bei min <sup>-1</sup>	190 2.000	240 2.000	310 2.000	190 3.750
Kraftstoffverbrauch (l/100km) Nach 1999/100/EG, Kastenwagen L1/Combi L1 innerstädtisch außerstädtisch gesamt	8,9/9,3 6,5/6,8 7,4/7,7	8,9/9,3 6,5/6,8 7,4/7,7	10,3 7,7 8,6	12,4/12,8 8,3/8,5 9,8/10,1
Serviceintervalle (km/Jahre)	30.000/2	30.000/2	30.000/2	30.000/2
CO <sub>2</sub> -Emission in g/km	197/205	197/205	228	241/244





## Opel Vivaro. Innenraum & Komfort. Mehr Fahrvergnügen, mehr Effizienz.

Das dynamische Außendesign des Vivaro wird durch einen funktionalen und komfortablen Innenraum ergänzt. So entsteht eine perfekte Arbeitsumgebung mit einer ganzen Reihe von Ausstattungsmerkmalen, die jeden Aufenthalt so angenehm wie möglich machen. Die ergonomische Joystick-Schaltung bringt zudem mehr nutzbaren Platz im Fahrerhaus. Sonderausstattung sind ein 3fach verstellbarer Fahrersitz, verstellbare Lenksäule, schmutzresistente Polster, 11 Ablagefächer – inklusive einem beleuchteten Handschuhfach –, elektrisch bedienbare Außenspiegel und Fensterheber.

Die optionale Klimaanlage trägt zu einer höheren Konzentrationsfähigkeit des Fahrers auch an heißen Tagen bei und vermindert somit das Unfallrisiko erheblich.

- ① **Fahrer- und Beifahrereinzelsitz** optional mit komfortabler Armlehne ausgestattet.
- ② **Praktische Ablagemöglichkeiten** im Fahrerhaus schaffen Ordnung.
- ③ **Flaschenhalter in den Türablagen** und Fach fürs Auftragsbuch erleichtern den Arbeitsalltag.



## Opel Vivaro. Sonderausstattung & Infotainment.

Opel bietet ein umfassendes Angebot an Sonderausstattungen und Zubehör, die den Vivaro noch persönlicher und individueller machen. Ob es um den effizienten Transport, mehr Komfort oder die Sicherheit von Passagieren und Ladung geht – für nahezu jede Anforderung kann die Ausstattung erweitert werden.

- ① **Klimaanlage**, damit man auch an einem heißen Arbeitstag einen kühlen Kopf behält.
- ② **Standheizung** programmierbar.
- ③ **Ausziehbare Ablagebox** unter Fahrer-, Beifahrereinzelsitz und Beifahrersitzbank.
- ④ **Trenngitter** hinter Fahrer- und Beifahrersitz, schützt Insassen und Fracht.

- ⑤ **Sicherheitsfangnetz** kann mühelos hinter den Sitzreihen befestigt werden.
- ⑥ **Flex-Fix-System** hilft, Gegenstände schnell, sicher und flexibel an den Laderaumseiten festzuzurren.
- ⑦ **Laderaumverkleidung und ebener Holzboden** schützen Fahrzeugwände und erleichtern das Be- und Entladen.
- ⑧ **Mobiltelefonhalterung** mit Freisprecheinrichtung.
- ⑨ **Fahrtenschreiber** in Verbindung mit CD-Radio CD 413.
- ⑩ **Lenkradfernbedienung**, Farbdisplay und Radio NCDC 2013.
- ⑪ **Bordcomputer<sup>1</sup>** unterstützt den Fahrer mit Strecken- und Verbrauchsdaten wie Durchschnittsgeschwindigkeit, Durchschnittsverbrauch oder Reichweite.

<sup>1</sup>Voraussichtlich verfügbar ab Januar 2005.

Bedienungsfreundlichkeit, hohe Funktionalität und modernes Design zeichnen die Infotainment-Systeme des Vivaro aus.

- ⑫ **CD 413** Stereo-CD-Radio mit 2 Lautsprechern, 4 x 35 Watt, RDS.
- ⑬ **CAR 2002** Stereo-Cassetten-Radio mit integrierter Außentemperaturanzeige (nicht mit Telefoneinbau-Vorrüstung) und 2 x 7 Watt Ausgangsleistung.
- ⑭ **CAR 2004** Stereo-Cassetten-Radio mit bis zu 4 Lautsprechern, Triple Info Display, geschwindigkeitsabhängiger Lautstärke-regelung, Dolby B, RDS-EON und Autoreverse (Lenkradfernbedienungs optional).

- ⑮ **CDR 2005** Stereo-CD-Radio mit automatischem CD-Einzug und Fehlererkennung, bis zu 4 Lautsprechern, 4 x 20 Watt (Lenkradfernbedienung optional).
- ⑯ **CCR 2006** wie CAR 2004 jedoch mit zusätzlichem 4fach-CD-Wechsler.
- ⑰ **NCDR 2011** Stereo-CD-Radio, integriertes Navigationssystem mit dynamischer Routenführung, Graphic Info Display und GPS-Modul.
- ⑱ **NCDC 2013** Stereo-CD-Radio, 4fach-CD-Wechsler, 4 x 20 Watt DDL, integriertes GPS-Navigationssystem, Routenberatung, Graphic Info Display (monochrom).

## Kastenwagen-Varianten



L1H1



L1H1



L1H1



L1H1



L1H1



L1H1



L1H2



L2H1



L2H1



L2H1



L2H2

## Combi-Varianten



L1H1



L1H1



L2H1

## Opel Vivaro. Modellvarianten, Farben & Polster.

Die vielfältige Modellpalette des Vivaro – vom Kastenwagen über den Kastenwagen mit Doppelkabine bis zum Combi – ermöglicht für nahezu jede Aufgabe eine passende Lösung. Darüber hinaus bietet sie die Basis für weitere Branchenlösungen, wie z. B. Werkstatt- oder Kühlfahrzeugausbau bis hin zum Rettungswagen. Über die verschiedenen Aus- und Aufbaumöglichkeiten informiert Sie gern Ihr Opel Nutzfahrzeug Partner.

Bei den Farben besteht die Wahl zwischen Standard- und Metallic-Lackierungen, Sonderfarben sind auf Wunsch lieferbar. Weitere Informationen finden Sie in der Broschüre „Preise, Ausstattungen & technische Daten“.



Casablancaweiß<sup>1</sup>



Tintenblau<sup>1</sup>



Maisgelb<sup>1</sup>



Panoramablau<sup>2</sup>



Papyrus<sup>2</sup>



Uralgrün<sup>2</sup>



Rubensrot<sup>2</sup>



Mitternachtsschwarz<sup>2</sup>



Breezeblau<sup>3</sup>



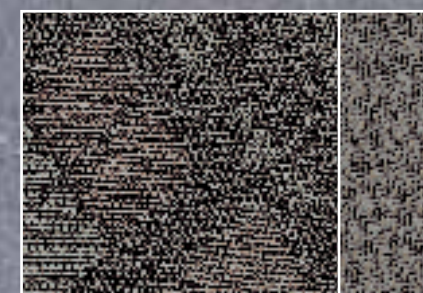
Starsilber<sup>3</sup>



Ozeangrün<sup>3</sup>



Magmarot<sup>4</sup>



Gateway, grau (Stoff)



Muscade, grau<sup>5</sup> (Vinyl)

<sup>1</sup>Uni-Lackierung.

<sup>2</sup>Zweischicht-Mineraeffekt-Lackierung gegen Mehrpreis.

<sup>3</sup>Zweischicht-Metallic-Lackierung gegen Mehrpreis.

<sup>4</sup>Brillant-Lackierung.

<sup>5</sup>Kunstleder gegen Mehrpreis.

Opel. Frisches Denken für bessere Autos.



Die Abbildungen in diesem Prospekt enthalten teilweise auch Sonderausstattungen, die nicht zum serienmäßigen Lieferumfang gehören. Wir behalten uns Änderungen von Konstruktion und Ausstattung vor. Druckfarben geben den wirklichen Farbton nur annähernd wieder. Gezeigte Sonderausstattungen gegen Mehrpreis. Außerhalb der Bundesrepublik Deutschland können Angebot, Technik und Ausstattung unserer Fahrzeuge abweichen. Informationen über die recyclinggerechte Konstruktion, über Altfahrzeug-Rücknahmestellen und das Recycling von Altfahrzeugen finden Sie im Internet unter [www.opel.de](http://www.opel.de). Bitte informieren Sie sich über die genaue Ausstattung unserer Fahrzeuge bei Ihrem Opel Partner.  
ADAM OPEL AG, Rüsselsheim

Ausgabe 09/04

20/1 Best.-Nr.: 01/08112/0403 Auf umweltfreundlichem, chlorfreiem Papier gedruckt.

McCann Erickson BCA

