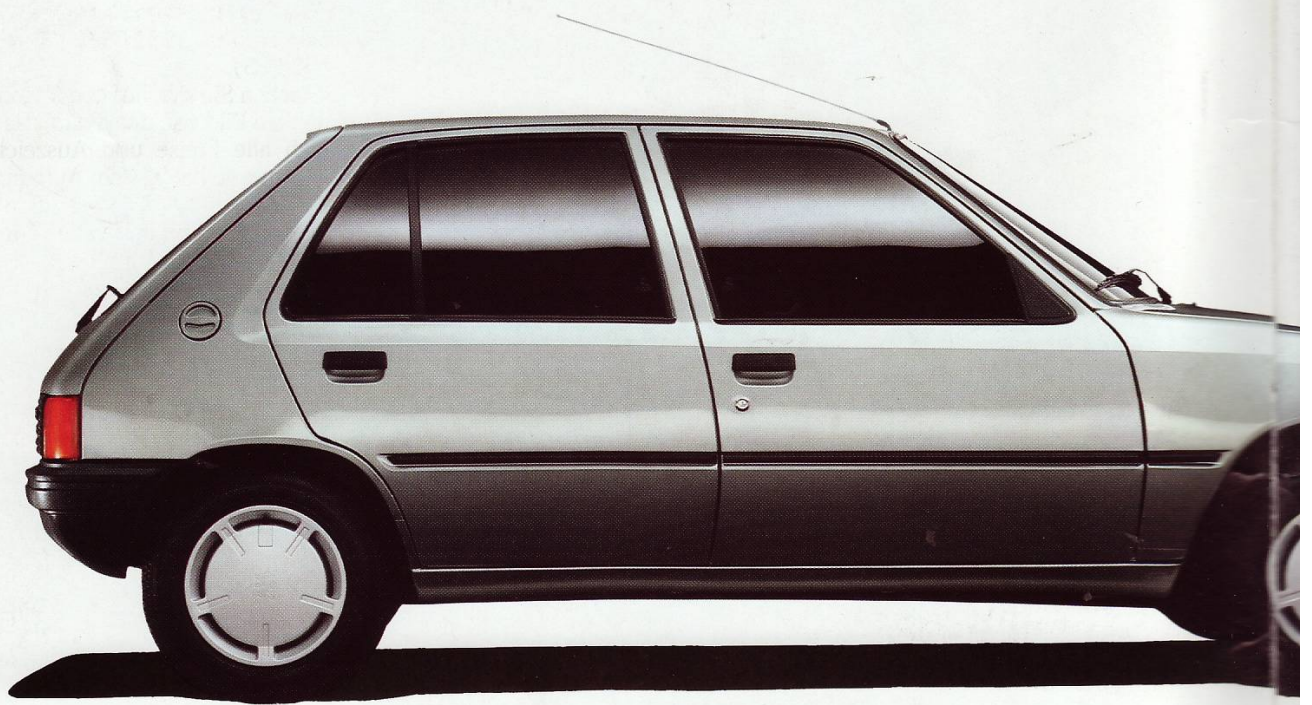
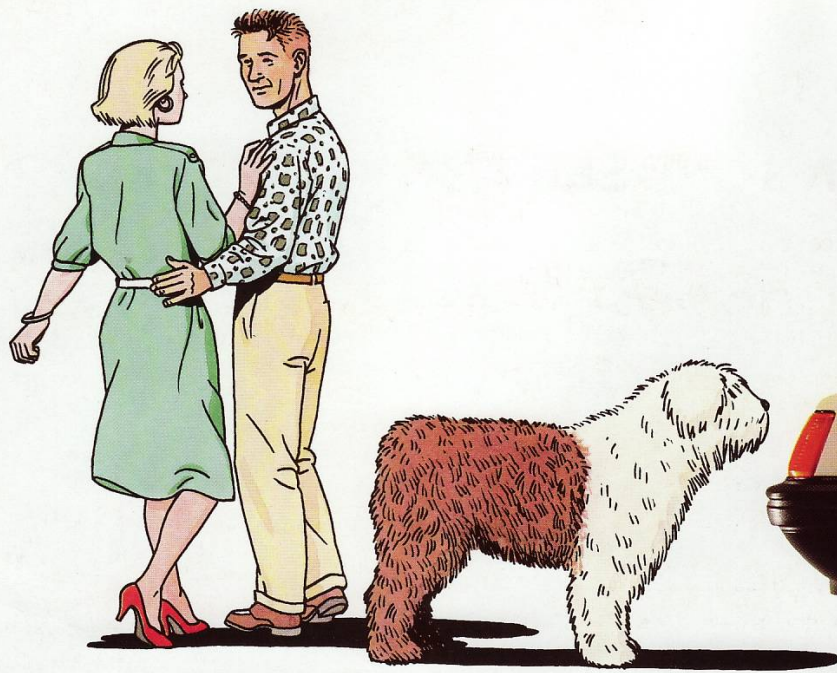


 PEUGEOT

205



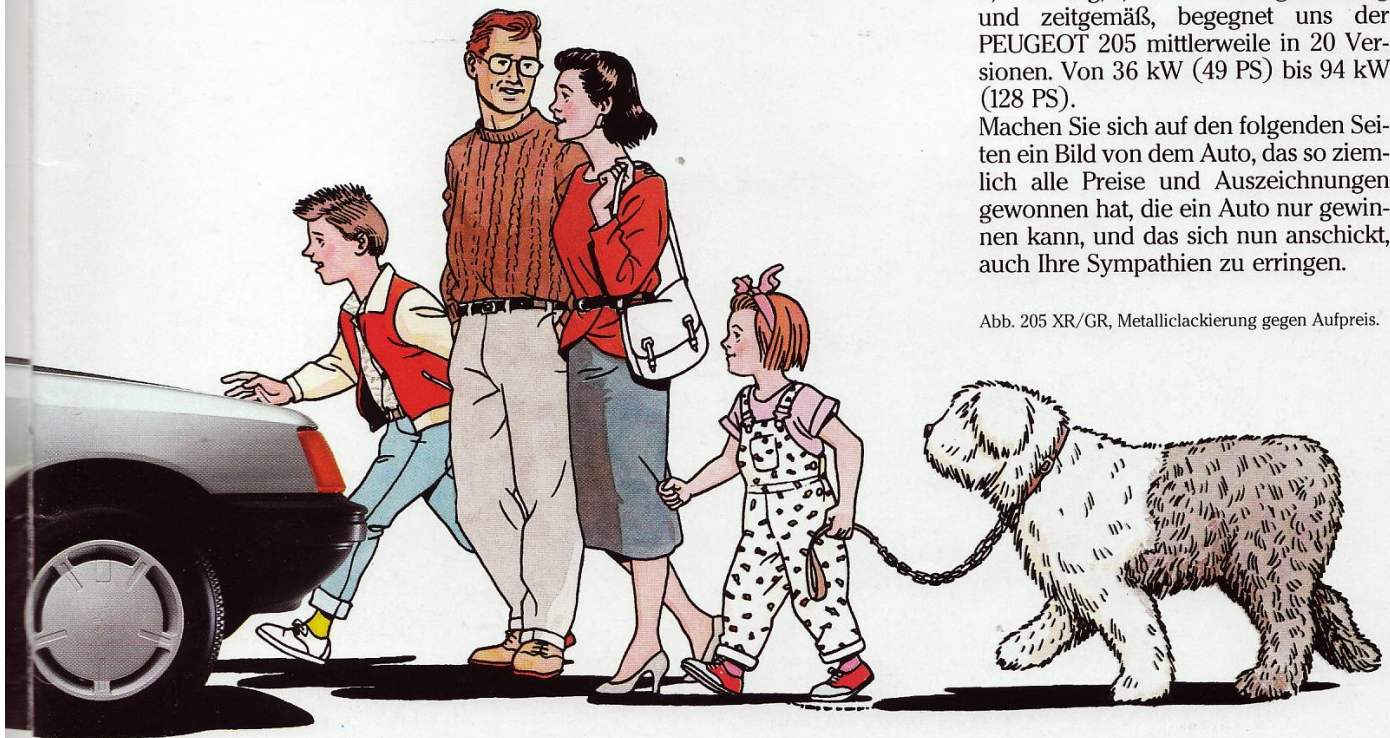




3,71 m lang, 1,57 m breit. Eigenständig und zeitgemäß, begegnet uns der PEUGEOT 205 mittlerweile in 20 Versionen. Von 36 kW (49 PS) bis 94 kW (128 PS).

Machen Sie sich auf den folgenden Seiten ein Bild von dem Auto, das so ziemlich alle Preise und Auszeichnungen gewonnen hat, die ein Auto nur gewinnen kann, und das sich nun anschickt, auch Ihre Sympathien zu erringen.

Abb. 205 XR/GR, Metalliclackierung gegen Aufpreis.







Verblüffend das Verhältnis zwischen Außenabmessungen und Innenraumgröße. Ungewöhnlich für ein Automobil in dieser Klasse die ausgesprochen komfortable Serienausstattung. Überraschend das großzügige Platz- und Raumangebot. Bewegungsfreiheit von Kopf bis Fuß. Alle Sitzplätze sind ergonomisch geformt und garantieren auch bei längeren Reisen entspanntes Fahren. Die Vordersitze sind als Einzelruhesitze konzipiert. Die Rücksitze lassen sich je nach Modell einzeln oder komplett als Bank umklappen. So kann, je nach Bedarf, der Kofferraum auf bis zu 1200 Liter Ladevolumen vergrößert werden. Besonders geschmackvoll sind das Material, die Farben und Muster der Sitzbezüge, der Verkleidungen und des Teppichbodens. Alles ist harmonisch aufeinander abgestimmt, alles garantiert Ihnen angenehmstes Fahren von Anfang an.

Abb.: 205 GR





Bleiben wir im Innenraum. Betrachten wir die neu gestaltete Armaturentafel. Der positive Eindruck setzt sich fort. Im Vordergrund das griffige und sportliche Zweispeichenlenkrad. Dahinter die reichhaltige Instrumentierung. Alle Instrumente sind sehr übersichtlich angeordnet, damit sich Ihre Augen auf das Wesentliche konzentrieren können. Die neuen Bedienungshebel sind noch griffiger geformt und ebenso griffgünstig platziert.

In der Mittelkonsole die Radiobox mit dem vorbereiteten Radioanschluß. Genügend Ablagefläche in beiden Vordertüren und unter bzw. auf der Armaturentafel. Das Handschuhfach ist abschließbar. Der Innenspiegel läßt sich abblenden. Und die genaue Uhrzeit lesen Sie von einer Quarzuhr ab. Wohin man blickt: Luxus in Serie.

Soviel zum PEUGEOT 205-Komfort. Auf den folgenden Seiten zukunftsweisende Technik von PEUGEOT.

Abb.: 205 GR

PROXIMA – WEGBEREITER DER AUTOMOBILZUKUNFT

Der Proxima. Ein Experimental-Fahrzeug mit Allradantrieb, das über alles gegenwärtig technisch Machbare verfügt, die Synthese modernster Technologien. Aus diesem mobilen Labor sind Lösungen hervorgegangen, die teilweise schon ihre Anwendung in der Serienproduktion von PEUGEOT gefunden haben, die aber auch in Zukunft für weitreichende positive Veränderungen bei der Automobilherstellung sorgen werden.

KAROSSERIE UND INNENRAUM

In der Karosserie finden zunehmend Faserverbundstoffe aus Kunststoffen mit Kohlenstoffasern Verwendung. Weil dieses Material leichter und widerstandsfähiger ist als Metall, bestehen daraus auch die Antriebswelle und die Scheiben der belüfteten Bremsen.

Das Cockpit setzt sich fast hundertprozentig aus Polycarbonaten zusammen. Der Innenraum ist aus einem Element gefertigt. Lediglich die Rückenlehnen der Sitze und deren Mitteleinsätze sind abnehmbar.

Armaturentafel, Seitenteile, Stützkissen und Konsole bestehen aus einer einzigen Ledergarnitur, so daß der Innenraum sich durch äußerste Homogenität auszeichnet. Die rundum verglaste Fahrgastzelle wird auch im Stand gut belüftet, wobei die Energie für diesen zusätzlichen Klimakomfort über Solarzellen geliefert wird.

MOTOR

Der Antrieb des Proxima besteht aus einem V6-Motor mit 2,85 l, 24 Ventilen, in Doppel-Turbo-Ausführung, der 442 kW (600 PS) leistet.

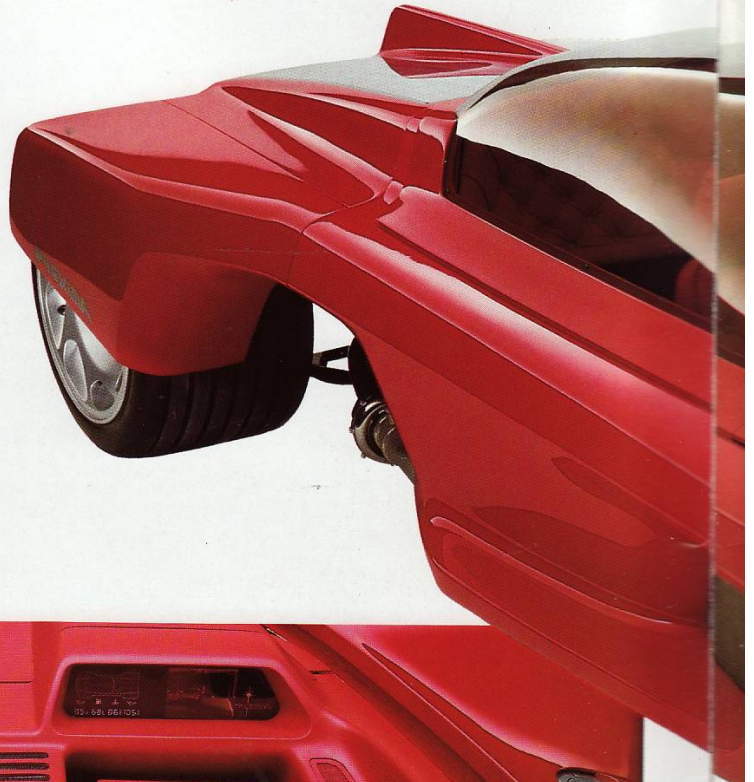
Der Zündfunke für jede Brennkammer wird durch eine integrierte Zündkerzen-Zündspuleneinheit erzeugt. Dadurch entfallen Hochspannungs-Kabelbäume, und Energieverluste werden somit auf ein Minimum reduziert. Mechanische Reibungsverluste werden durch Einsatz von Keramik bei diversen Lagern und Wellen herabgesetzt. Kraftstoffversorgung und Zündung des Motors sind rechnergesteuert: MIP (Mehr-Punkt-Einspritzung). In jeder Brennkammer sorgen zwei Einspritzdüsen für die nötige Füllung. Die Berechnung der optimalen Gemischmenge erfolgt lastabhängig, während der Kraftstoffanteil über Sauerstoffsonden gesteuert wird. Ergebnis: höhere Leistung. Der Zündzeitpunkt ist abhängig vom

Lastzustand des Motors und seiner Drehzahl. Klopft der Motor, verstellt der Computer den Zündzeitpunkt, so daß unabhängig von der Qualität des getankten Benzins immer optimale Funktionsbedingungen gegeben sind. Auch die Leerlaufdrehzahl wird so verändert, daß der Motor gleichmäßig läuft, egal, ob Klimaanlage oder Beleuchtung Strom „abzapft“.

Die elektronische Steuerung des Getriebes und der Lamellenkupplung erfolgt über einen kleinen Hebel mit Mikroschaltern auf der Mittelkonsole. Die elektromechanischen Stellglieder sind prozessorgesteuert und ersetzen das Gestänge.

ELEKTRONIK UND SICHERHEIT

Proxima verfügt zwar über Allradantrieb, braucht ihn aber nicht ständig in Anspruch zu nehmen. Ein Rechner entscheidet und befiehlt, wann der Antrieb von welchen Rädern ausgeht, und verteilt die erforderliche Leistung auf jedes einzelne der vier Räder. Wenn also z.B. die hinteren beiden Räder durchdrehen,



wird die volle Kraft auf die beiden Vorderräder übertragen. Natürlich ist der Proxima auch mit einem Antiblockiersystem ausgestattet.

Ein weiterer Rechner sorgt über einen Servo-Regler dafür, daß die Lenk-Servounterstützung in Abhängigkeit von der Fahrgeschwindigkeit erfolgt. Denn da die Reifenhaftung mit zunehmender Geschwindigkeit geringer wird, verringert sich damit auch die Schwergängigkeit des Lenkverhaltens. So wird bei höheren Geschwindigkeiten kaum Servounterstützung gebraucht. Wieviel, wird vom Servo-Regler ständig berechnet. Ständig gemessen werden auch Luftdruck und Temperatur der Reifen. Sollte der Druck eines Reifens nachlassen, erfolgt vom Zentralrechner ein Befehl an ein Elektro-Kompressor-Aggregat, das den erforderlichen Reifendruck wiederherstellt. Sollte das nicht möglich sein, gibt der Zentralrechner unverzüglich die einzuhaltende Höchstgeschwindigkeit an, bis der Reifendruck manuell nachgestellt werden kann.

ARMATURENBOARD UND NAVIGATION

Fünf hochauflösende Farbmonitore und zwei Zentralrechner unterhalb der Armaturentafelblende sorgen für alle gewünschten Informationen. Das leicht erreichbare Tastenfeld des Zentralmonitors wird erst dann aktiviert, wenn eine elektronische Identifikationskarte in das Lesegerät eingeschoben wird. Vier andere Monitore unter der Windschutzscheibe im bequemen Blickfeld des Fahrers informieren über alle wichtigen Details wie Geschwindigkeit, Drehzahl, Ladedruck und Fahrtrichtungsanzeige. Zur Erhöhung der Fahrsicherheit wird gegebenenfalls ein Warnhinweis auf die Windschutzscheibe projiziert. Genauere Informationen sind daraufhin auf einem der Bildschirme abzulesen. Zur besseren Überwachung des Straßenzustands unter schwierigen Fahrbedingungen können zwei Kameras im Frontbereich und eine dritte im Heckbereich nach Wunsch die Straßenzustandsbilder auf den Bildschirmen wiedergeben. Zusätzlich erscheinen auf einem Bildschirm das Radarecho sowie der Anhalteweg in Abhängigkeit von der Geschwindigkeit und der Reifenhaftung.

Auf der Grundlage der Informationen über Abfahrts- und Zielort legt der Rechner die kürzeste Strecke fest. Der Streckenverlauf erscheint ständig in dreidimensionalen Bildern, so daß der Fahrer sicher zum Ziel geleitet wird.



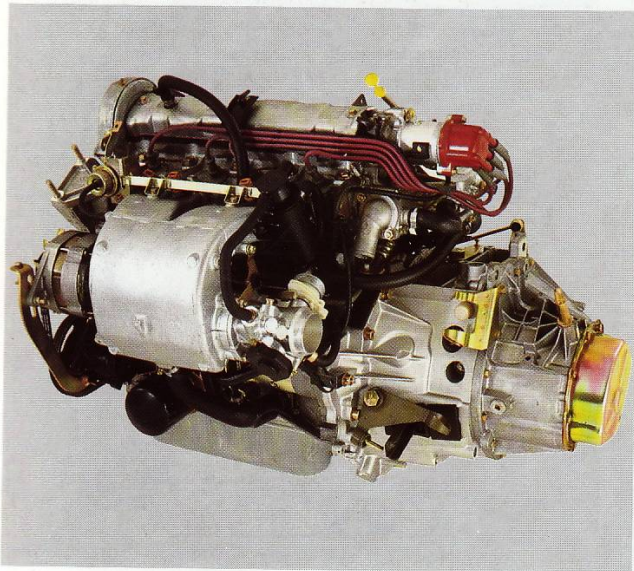
MOTORISIERUNG UND GETRIEBE

Den PEUGEOT 205 erhalten Sie wahlweise als Benziner oder Diesel. Mit Vergaser- oder Einspritzmotor. Mit Schaltgetriebe oder Automatikgetriebe.

MOTORISIERUNG:

Alle PEUGEOT 205-Triebwerke zeichnen sich durch Ausdauer, Laufruhe, Zuverlässigkeit und Wirtschaftlichkeit aus. Hinzu kommt, daß es den PEUGEOT-Ingenieuren in allen angebotenen Hubraumstufen gelang, optimale Leistung unter Beibehaltung eines maximalen Drehmoments bei niedriger Drehzahl zu erzielen. Sieben Benziner-Leichtmetallmotoren stehen zur Wahl: von 1,1, 36 kW (49 PS) des 205 XE bis zum 1,9-l-GTI mit 94 kW (128 PS).

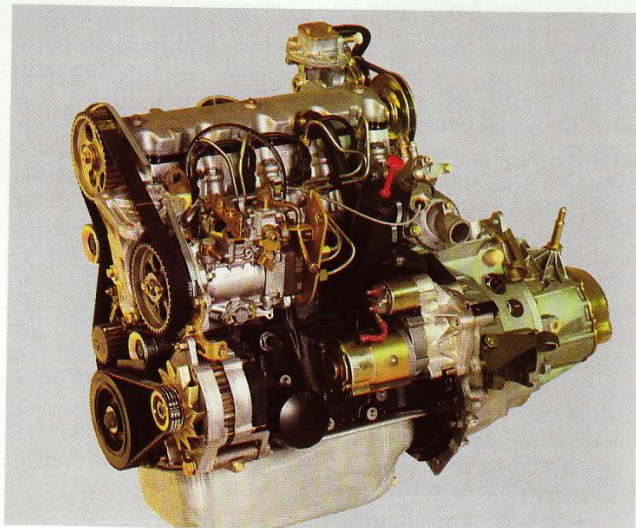
Und falls Sie Diesel-Liebhaber sind – bitte sehr –, den 205 erhalten Sie auch mit einem sehr laufruhigen und äußerst dynamischen 1,8-l-Dieselmotor mit 44 kW (60 PS). Dieser Motor unterschreitet die US-Emissionsgrenzwerte '87/88, ist schadstoffarm und damit steuerbefreit.



GETRIEBE:

Ein Viergang-Getriebe bietet das XE-Modell, der XL, der GL sowie der GLD und der XLD. Die beiden letzten erhalten Sie auf Wunsch und gegen Aufpreis auch mit Fünfgang-Getriebe. Alle anderen 205-Modelle sind serienmäßig mit einem Fünfgang-Getriebe ausgerüstet.

Es bietet noch mehr Elastizität, Laufruhe und Sparsamkeit. Die beiden 205 Automatic-Modelle sind mit einem Vierstufen-Automatikgetriebe ausgestattet.



TECHNOLOGIE

PEUGEOT gilt seit jeher als ein Unternehmen, das durch seine Innovationsfreudigkeit dem automobilen Fortschritt immer wieder entscheidende Impulse gegeben hat.

Auch der PEUGEOT 205 ist ein mustergültiges Beispiel für ein Automobil, das dem neuesten Stand der Technik entspricht und in dem eine Vielzahl von technischen Lösungen verwirklicht wurden, die auch morgen als vorbildlich und zeitgemäß gelten werden.

AUS DER FORSCHUNG IN DIE SERIE

Der hohe technologische Standard des PEUGEOT 205 rechtfertigt die immensen Forschungs- und Entwicklungskosten, die in dieses Modell investiert wurden. Und das ausgezeichnete Abschneiden des PEUGEOT 205 im professionellen Rallyesport dokumentiert die Überlegenheit seiner technischen Konzeption. Viele Erkenntnisse, die bei dieser Konzeption berücksichtigt wurden, stammen aus dem PEUGEOT-Versuchsmodell V.E.R.A. Sie sind beispielsweise in stilistische Neuerungen eingeflossen, die dazu führten, daß der 205 mit 0,35 einen für seine Klasse beachtlich niedrigen c_w -Wert aufweist. Ein anderes Beispiel: die mit Computerunterstützung entworfene, selbsttragende Stahlkarosserie, die trotz maximaler Leichtigkeit optimale Festigkeitseigenschaften besitzt. Beides macht sich durch niedrige Verbrauchswerte und somit geringe Kraftstoffkosten für den 205-Fahrer positiv bemerkbar.



JE AUSGEREIFTER DAS FAHRWERK, UM SO HÖHER DER FAHRKOMFORT

Der PEUGEOT 205 verfügt über ein Fahrwerk, das sich von seiner aufwendigen Konstruktion her ohne weiteres mit denen höherklassiger Modelle messen kann. Mit Einzelradaufhängung, Federbeinen vorn, Drehstabfedern hinten, doppelt wirkenden hydraulischen Teleskopstoßdämpfern vorn und hinten sowie Kurvenstabilisatoren, bei den meisten 205-Versionen ebenfalls vorn und hinten, setzt der PEUGEOT 205 in seiner Klasse Maßstäbe.

FÜR DIE RAUMFAHRT ENTWICKELT, FÜR DEN 205 GENUTZT

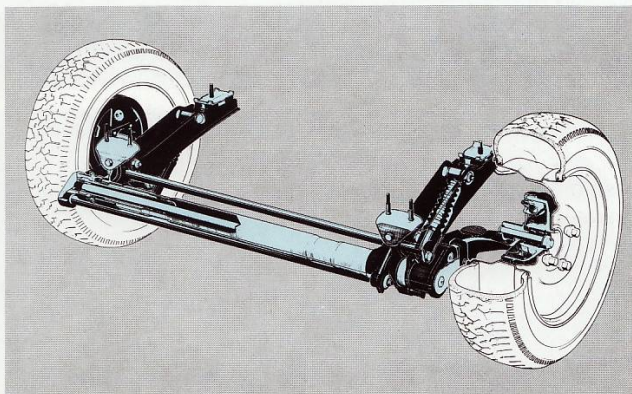
Das Zündmodul des Motors und der Spannungsregler der Lichtmaschine beruhen bei den 205-Modellen auf dem Prinzip der „Hybrid-Kreise“. Diese Technik, die speziell für die Raumfahrt entwickelt wurde und sich durch höchste Funktionssicherheit auszeichnet, zählt beim PEUGEOT 205 zum Serienstandard.



MIT DEM 205 STARTEN SIE SAUBER IN DIE ZUKUNFT

Vorbildlich wie in jeder Beziehung zeigt sich der 205 auch, wenn es darum geht, die gesetzlichen Bestimmungen zur Schadstoffreduzierung zu erfüllen, Steuern zu sparen und, nicht zuletzt, einen hohen Wiederverkaufswert zu gewährleisten. So wurde bei der 205-Motorisierung auf umweltfreundliche Technologie besonders großer Wert gelegt. Im Klartext: Alle 205-Diesel-Modelle sind schadstoffarm und steuerbefreit. Das gleiche gilt für zwei GTI-Versionen sowie die beiden Automatic- und CTI-Ausführungen. Hinzu kommen weitere acht Modelle, die als bedingt schadstoffarm, Stufe C, anerkannt und je nach Zulassungsdatum ebenfalls steuerbefreit sind. Alle Benzin-Modelle können mit bleifreiem Superkraftstoff betankt werden.

Noch einmal zurück zu den schadstoffarmen und steuerbefreiten Modellen. Die GTI- und CTI-Version mit 76 kW (104 PS) sind mit dem Pulsair-System ausgestattet, durch das – ohne Katalysator – eine wesentliche Schadstoffreduzierung erreicht wird. Das geschieht durch Ansaugen von Luft in die Auslaß-



kanäle. Dabei bewirkt die mit den Abgasen vermischte Frischluft eine Nachverbrennung. Die CTI- und GTI-Version mit 75 kW (102 PS) sind mit einem geregelten Katalysator bestückt.

AKTIVE UND PASSIVE SICHERHEIT

AKTIVE SICHERHEIT

Hierzu zählt alles, was zur optimalen Beherrschung des Fahrzeuges beiträgt. Frontantrieb und Quermotor geben die Sicherheit, bei jedem Wetter in der Spur zu bleiben. Einzelradaufhängung, Kurvenstabilisator, Drehstäbe und hydraulische, doppelt wirkende Teleskopstoßdämpfer sorgen für optimale Bodenhaftung. Vorn verfügt der 205 über hochwirksame Scheibenbremsen, hinten über Trommelbremsen (beim GTI mit 1,9 l auch Scheibenbremsen hinten). Entsprechend der Abnutzung stellen sich die Beläge selbst nach. Ein Bremskraftregler verteilt, je nach Zuladung, den Bremsdruck so zwischen Vorder- und Hinterachse, daß die Bremsleistung pro Achse möglichst optimal ist.

Die großbemessenen Glasflächen in Verbindung mit zwei Außenspiegeln und dem abblendbaren Innenspiegel sorgen stets für optimale Sichtverhältnisse. Und schließlich, nicht zu vergessen, trägt auch das neu gestylte Cockpit, bei dem alle Instrumente gut einseh- und ablesbar angeordnet sind, zum sicheren und entspannten Fahren bei.



PASSIVE SICHERHEIT

Sie umfaßt alles, was im Falle eines Unfalls dazu beiträgt, den Schaden so gering wie möglich zu halten. So sind Front- und Heckpartie progressiv verformbar. Auf diese Weise absorbieren sie soviel Aufprallenergie wie möglich und sichern den „Überlebensraum“ der Insassen, der nach dem Prinzip der nicht verformbaren Fahrgastzelle konstruiert wurde. Auch das Lenkrad und die Sicherheitslenksäule sind so konstruiert, daß die Verletzungsgefahr minimiert wird.

Die Frontscheibe besteht aus Verbundglas. Die hinteren Türen sind mit Kindersicherungen versehen. Die Armaturentafel und alle Teile der Innenverkleidung bestehen aus weichem Material und sind so gestaltet, daß sie möglichst wenig Ecken, Kanten und Vorsprünge aufweisen. Der Kraftstofftank liegt so geschützt, daß er vor Verformung praktisch sicher ist. Und schließlich sind die Stoßfänger aus einem besonders widerstandsfähigen Material (Glasfaserverstärktes Polyesterharz), so daß sie viele Stöße abfangen können, die die Karosserie weniger gut verkräften würde.



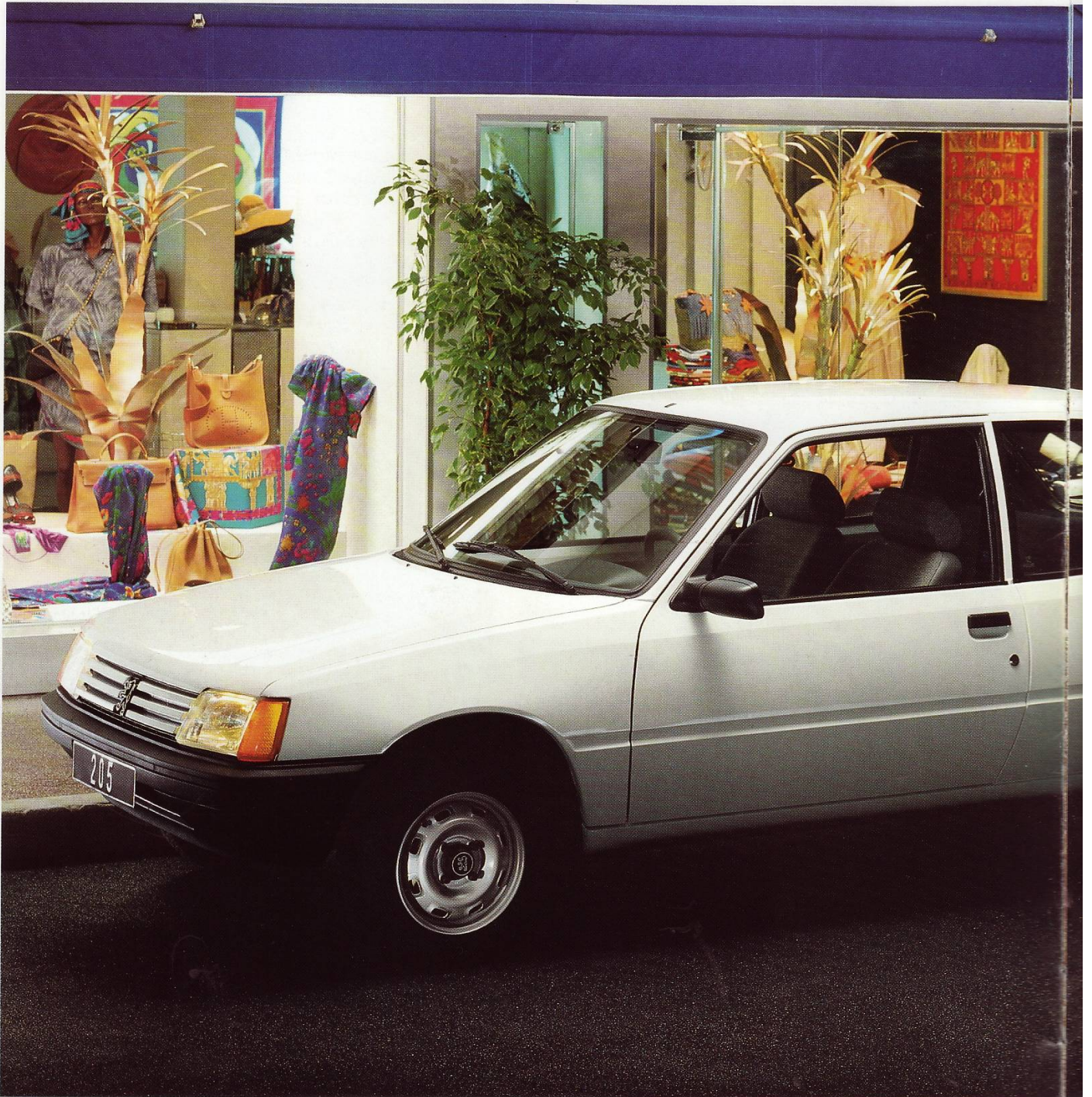
PEUGEOT 205 XE

Der 205 XE, das Einstiegsmodell einer breiten Modellpalette, lädt schon von der Form zum Einsteigen ein. Sein 1,1-l-Motor leistet 36 kW (49 PS). Auch deshalb ist der PEUGEOT 205 XE nicht nur besonders günstig in der Anschaffung, sondern auch extrem sparsam im Unterhalt. Bemerkenswert die Serienausstattung. Zur Standardausrüstung gehören unter anderem der Teppichboden, die beheizbare Heckscheibe, die Verbundglas-Frontscheibe und die umklappbare Rücksitzbank. Selbstverständlich auch der abblendbare Innenspiegel, der vorbereitete Radioanschluß, die höhenverstellbaren Scheinwerfer, zwei Rückfahrcheinwerfer und natürlich die Außenspiegel links und rechts. Man kann also feststellen: Der PEUGEOT 205 XE bietet mehr Auto für wenig Geld. Ein Auto für Sie? Oder neugierig geworden auf noch mehr PEUGEOT 205? Dann heißt es, bitte umblättern.



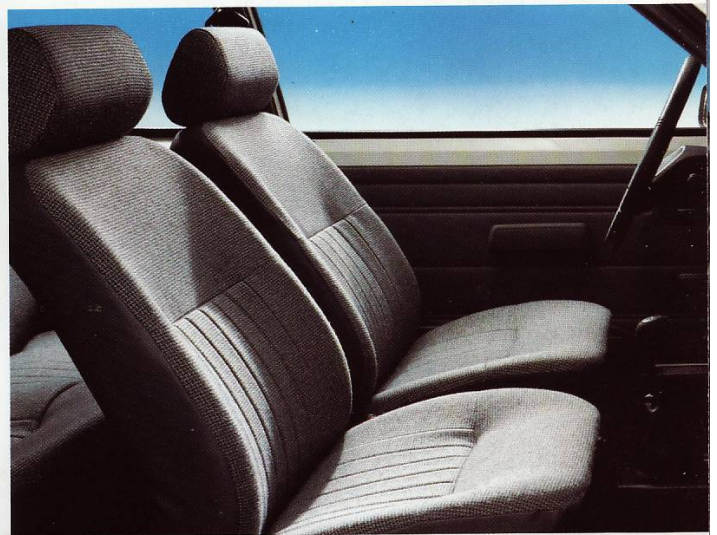
205 XE: bedingt schadstoffarm, Stufe C

PEUGEOT
205 XE Diesel



PEUGEOT 205 XL / XL Diesel GL / GL Diesel

Wofür wohl das „L“ in den Buchstabenkombinationen dieser vier Modelle steht? Luxus? Jawohl. Leistung? Auch richtig. Liebe zum Detail? Stimmt. Langlebigkeit? Genau. Gehen wir über zu den Leistungswerten. Sowohl der dreitürige XL als auch der fünftürige GL sind mit einem 1,1-l-Motor bestückt, der 36 kW (49 PS) leistet. Die beiden Dieselsonversionen werden von einem 1,8-l-Motor mit 44 kW (60 PS) angetrieben. Alle vier Modelle zeichnen sich durch niedrige Verbrauchswerte und die umfangreiche Serienausstattung aus. Zusätzlich zur XE-Ausstattung bieten die L-Modelle Halogenscheinwerfer, Heckscheibenwischer mit Scheibenwaschanlage, einen Zigarettenanzünder, ein geräumiges Ablagefach in der Fahrertür und bequeme Armlehnen an den Türen.



Den XLD und den GLD erhalten Sie außerdem gegen Aufpreis auch mit einem Fünfgang-Schaltgetriebe. Und falls Ihre Wünsche über die „L-Ausstattung“ noch hinausgehen, kein Problem. Einfach umblättern und die „R-Modelle“ kennenlernen.



205 XL/GL: bedingt schadstoffarm, Stufe C

205 XLD/GLD: schadstoffarm



PEUGEOT 205 XR / XR Diesel GR / GR Diesel



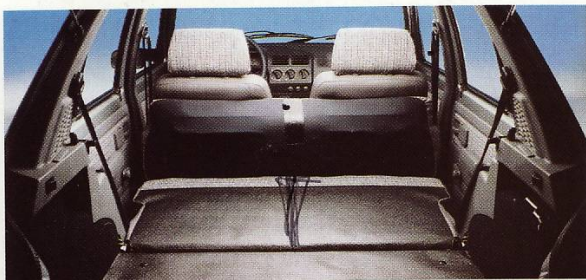
Diese vier Modelle stehen für mehr Temperament und für noch mehr Serienkomfort. XR und GR sind mit einem 1,4-l-Motor ausgerüstet, der 44 kW (60 PS) leistet. Die beiden Diesel XRD und GRD verfügen über einen hubraumstarken 1,8-l-Motor. Auch er leistet 44 kW (60 PS). Alle vier sind serienmäßig mit einem Fünfgang-Schaltgetriebe, mit Kurvenstabilisatoren vorn und hinten sowie Bremskraftverstärker und -regler, mit von innen verstellbaren Außenspiegeln und einzeln umklappbaren Rücksitzen ausgestattet. In Serie gibt es auch die seitlichen Ausstellfenster hinten, die Nebelrückleuchte, den abschließbaren Tank, das abschließbare Handschuhfach, den vorbereiteten Radioanschluß mit Lautsprecherkabeln vorn und die Antenne. Sportliche Akzente setzen die seitlichen Rammschutzleisten. Und gegen Aufpreis ist jedes



der vier Modelle mit Schiebedach aus getöntem Sicherheitsglas und Jalousie erhältlich. Aber auch mit diesen bereits sehr komfortabel ausgestatteten 205-Versionen haben wir Ihnen noch längst nicht alles gezeigt. Weiter geht's im Programm auf der nächsten Seite.

Metalllackierung gegen Aufpreis.

*Spiegel Re
Konsole*



205 XR/GR: bedingt schadstoffarm, Stufe C
205 XRD/GRD: schadstoffarm

PEUGEOT 205
Kilobit 1.6i 16V



PEUGEOT 205 SR Diesel

Das Topmodell unter den Dieselfersionen des PEUGEOT 205. Auch der SRD, ausgestattet mit einem 1,8-l-Motor, der 44 kW (60 PS) leistet, überzeugt durch die mittlerweile wohl-bekanntesten Stärken, die die 205-Diesel-Modelle zu den gefragtesten ihrer Klasse werden ließen.

Der robuste, leistungsstarke und lauffruhige Motor, niedrige Verbrauchswerte, hohe Wirtschaftlichkeit und der hohe Wiederverkaufswert sind die wichtigsten Eigenschaften des SRD. Attraktiv machen ihn auch das günstige Preis-/Leistungsverhältnis und, typisch PEUGEOT, der Serienkomfort. Da sind zum Beispiel: die Servolenkung, veloursbezogene Sitze, die Kartenleselampe, Haltegriffe für die Fondpassagiere und das beleuchtete und abschließbare Handschuhfach.

Gegen Aufpreis ist der PEUGEOT 205 SRD auch mit einem Schiebedach aus getöntem Sicherheitsglas und Jalousie erhältlich. Wenn Sie also, wie immer mehr Autofahrer, der Meinung sind, daß die Zeit für einen Diesel spricht, wird Sie der SRD mit Sicherheit rundum überzeugen.



205 SRD: schadstoffarm

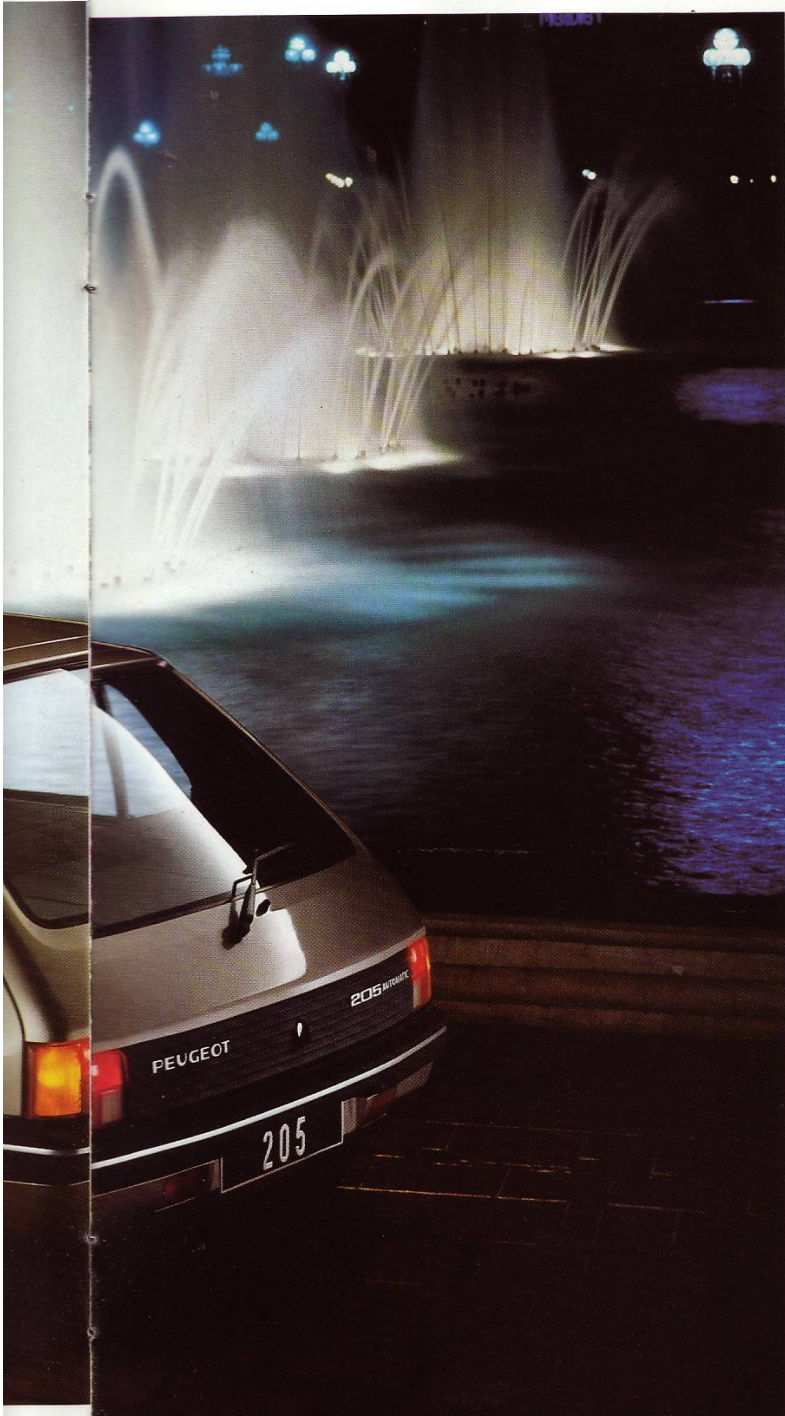
TOGLI
L'AMORE



PEUGEOT 205 Automatic

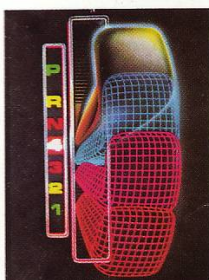
Sehr wendig, und damit für den Stadtverkehr besonders geeignet, sind alle 205-Modelle. Wer sich jedoch einmal mit dem Automatikfahren angefreundet hat und das auch nicht mehr missen will, der ist gerade mit dem 205 Automatic bestens beraten.

Es gibt ihn als Drei- und als Fünftürer, jeweils mit einem 1,6-l-Motor ausgerüstet, der 53 kW (72 PS) leistet. So erreicht der 205 Automatic eine Höchstgeschwindigkeit von 166 km/h. Die Übersetzung der Vierstufen-Automatik wurde auf größtmögliche Leistung bei geringstem Verbrauch ausgelegt. Nochmals verbrauchsmindernd wirkt sich die Übersetzung in der vierten Stufe aus, die man mit einem Schongang vergleichen kann. Neben diesem modernen Automatikgetriebe ist es vor allem der hohe Serienkomfort, der auch den PEUGEOT 205 Automatic auszeichnet. Von der Quarzuhr angefangen, über das abschließbare und beleuchtete Handschuhfach und die Kartenleselampe bis hin zu den Verlourenssitzen bietet er einen Ausstattungskomfort, der Autofahrern die Entscheidung leicht macht, auf den PEUGEOT 205 Automatic umzusteigen.



So richtig sportlich wird es auf den nächsten beiden Seiten. Bitte umblättern.

Metalliclackierung gegen Aufpreis.



205 Automatic: schadstoffarm
(Katalysator)

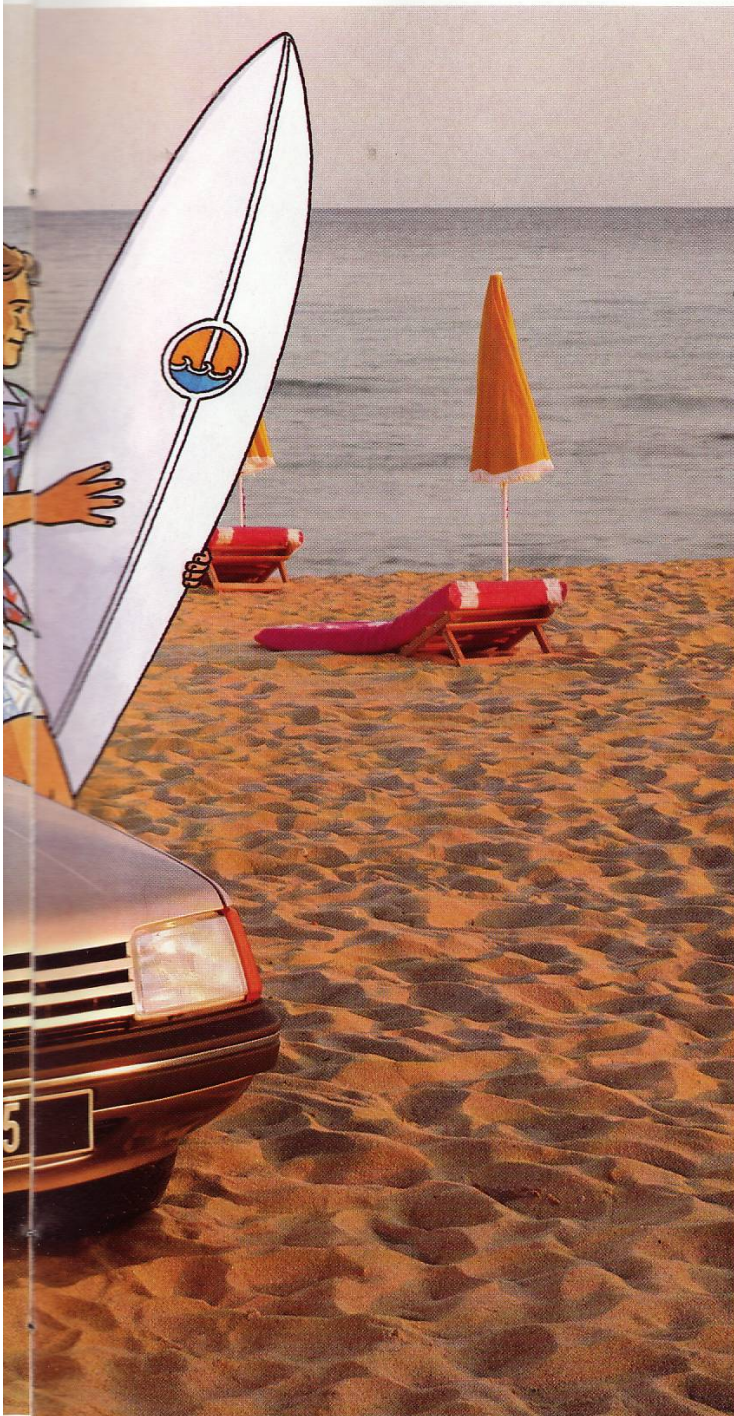
PEUGEOT
205 Automatic



PEUGEOT 205 GT

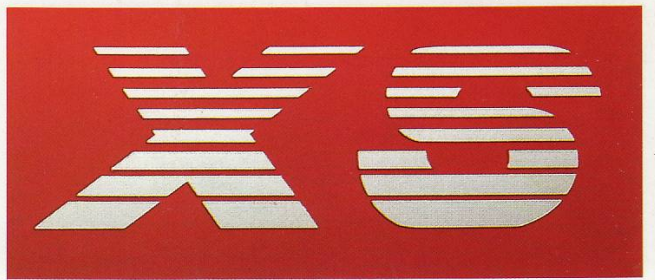
Interessant für diejenigen, die Wert auf kompakte Abmessungen, komfortable Ausstattung und 5 Türen legen. Interessanter für diejenigen, die sich für ein sportliches Auto mit kraftvollem Motor begeistern können.

Fünfgang-Getriebe und der 1,4-l-Motor, 58 kW (79 PS), bringen diesen Wagen in 11,6 Sekunden von 0 auf 100. Höchstgeschwindigkeit: 170 km/h. Ein sportliches Auto für sportliche Fahrer. Sportlich-komfortabel ist dann auch die Ausstattung. Das beweisen der elektronische Drehzahlmesser, Digitaluhr, Veloursitze, Kartenleselampe und Heckspoiler. Und gegen Aufpreis erhalten Sie mit Metalliclackierung, Color-Verglasung, Leichtmetallfelgen, Schiebedach und elektrischen Fensterhebern vorn noch zusätzliche Möglichkeiten, Ihren 205 GT zu gestalten. Und diejenigen, die gerne sportlich, aber dreitürig fahren möchten, bitte umblättern.



205 GT: bedingt schadstoffarm, Stufe C

PERSEUT
LOS 205



PEUGEOT 205 XS

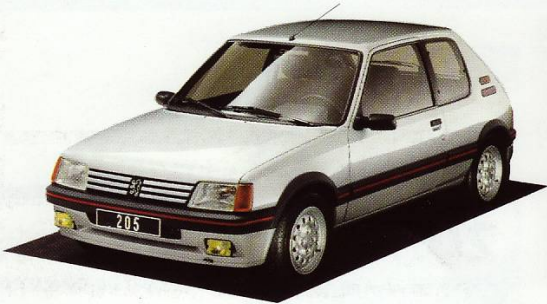
Die dreitürige Alternative zum GT. Unter seiner Motorhaube das kraftvolle 1,4-l-Triebwerk, das 58 kW (79 PS) leistet. Serienmäßig sind Fünfgang-Getriebe und zwei Vergaser, Kurvenstabilisatoren vorn und hinten sowie Bremskraftverstärker und -regler. Zur sportlichen Technik die sportliche Innenausstattung. Das zeigen sowohl die schalenförmigen Sitze mit Stoffbezügen als auch die reichlich ausgestattete Armaturentafel. Auch äußerlich zeigt der 205 XS, was in ihm steckt. Rammenschutzleisten, Heckspoiler, der in Wagenfarbe lackierte Frontspoiler mit Halogen-Fernlicht. Sein sportliches Styling reizt, die 170 km/h Höchstgeschwindigkeit auch mal auszufahren.

Und wie kann man dieses Auto gegen Aufpreis noch verschönern? Dafür gibt es die Color-Verglasung und die vier Leichtmetallfelgen. Die elektrischen Fensterheber und die elektrische Türzentralverriegelung. Ein starker Kompakter. Noch stärker wird es auf den nächsten Seiten.

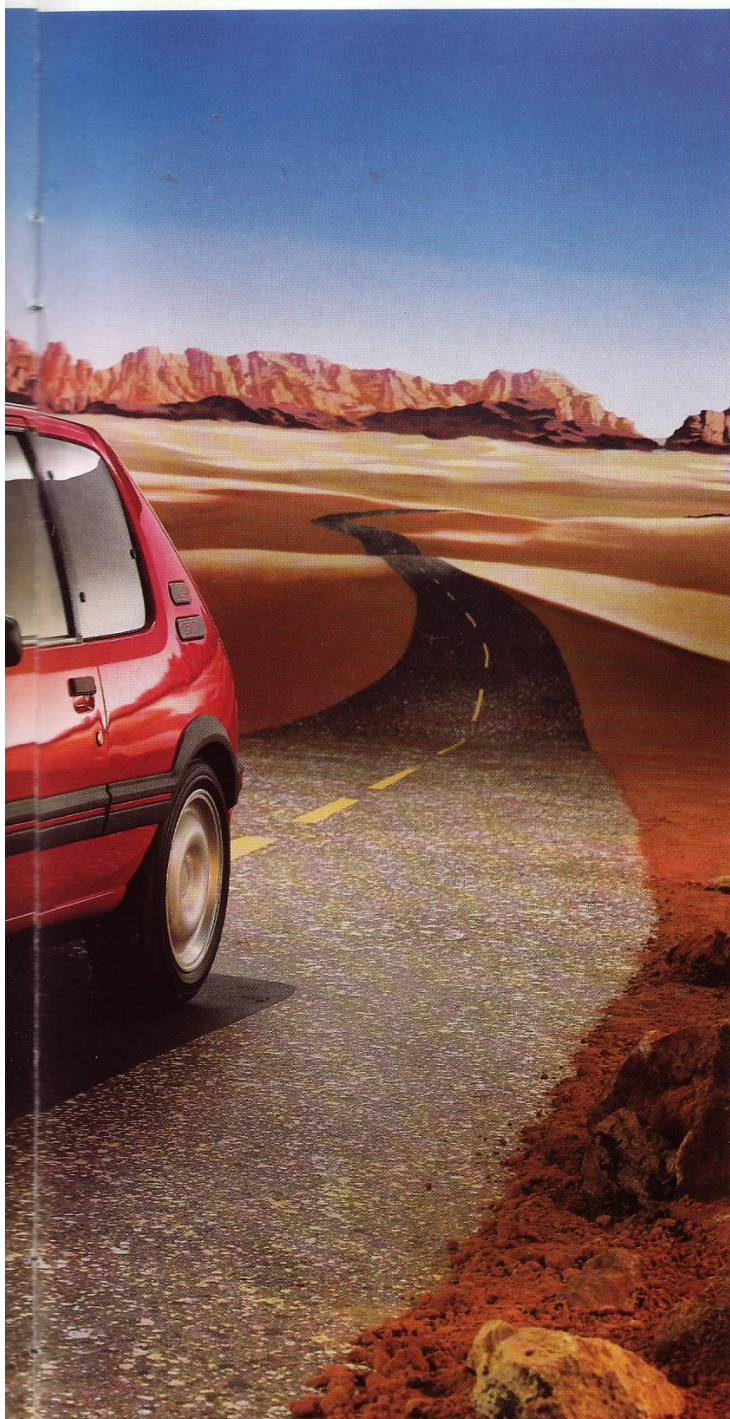


205 XS: bedingt schadstoffarm, Stufe C

PEUGEOT
205 GTI



PEUGEOT 205 GTI



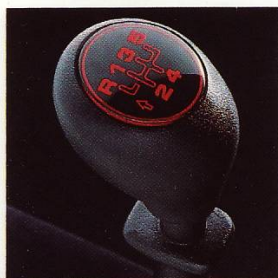
Sportlich. Sportlicher. PEUGEOT 205 GTI. Drei verheißungsvolle Buchstaben. Erhältlich ist der PEUGEOT 205 GTI mittlerweile in drei Ausführungen: Mit 1,6-l-Triebwerk und 76 kW (104 PS), mit 1,9-l-Triebwerk und 75 kW (102 PS) und mit 1,9-l-Triebwerk, satten 94 kW (128 PS) und einer Höchstgeschwindigkeit von 206 km/h. Elektronische Benzineinspritzung, automatische Schubabschaltung und ein sportlich abgestuftes Getriebe mit kurzem 5. Gang sind beim PEUGEOT 205 GTI Standard. Ebenso der Front- und Heckspoiler, besonders breite Rammschutzleisten und vier Breitreifen auf 5 1/2-Zoll-Leichtmetallfelgen. Die Schalensitze beim 128-PS-GTI bestehen aus einer Leder-/Stoff-Kombination, bei den beiden anderen 205 GTIs sind sie stoffbezogen. Der griffige Schaltknopf und die dezente schwarz-rote Innenausstattung tun ein übriges, den Innenraum des PEUGEOT 205 GTI zu einem optischen Leckerbissen zu machen. Vom feinsten die Armaturentafel mit sechs Rundinstrumenten und zahlreichen Kontrollleuchten.

Wer genau wissen will, was die GTIs an Serienkomfort zu bieten haben, sollte sich auf der vorletzten Seite des Kataloges



informieren. Und wem das tatsächlich nicht reichen sollte, der kann sich den GTI seiner Wahl gegen Aufpreis noch mit einigen Extras verschönern. Vorher möchten wir Ihnen aber noch das PEUGEOT 205-Cabriolet vorstellen. Bitte umblättern.

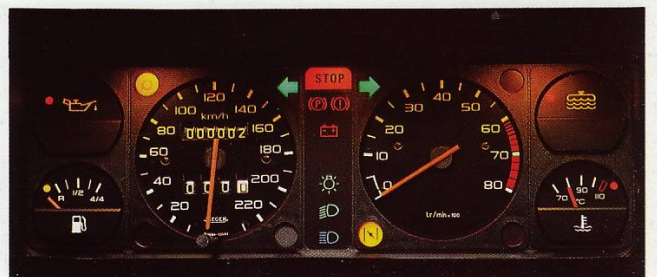
Große Abb.: 205 GTI mit 94 kW (128 PS), Metalliclackierung gegen Aufpreis



205 GTI (75 kW/102 PS):
schadstoffarm (Katalysator)

205 GTI (76 kW/104 PS):
schadstoffarm (Pulsair-Technik)

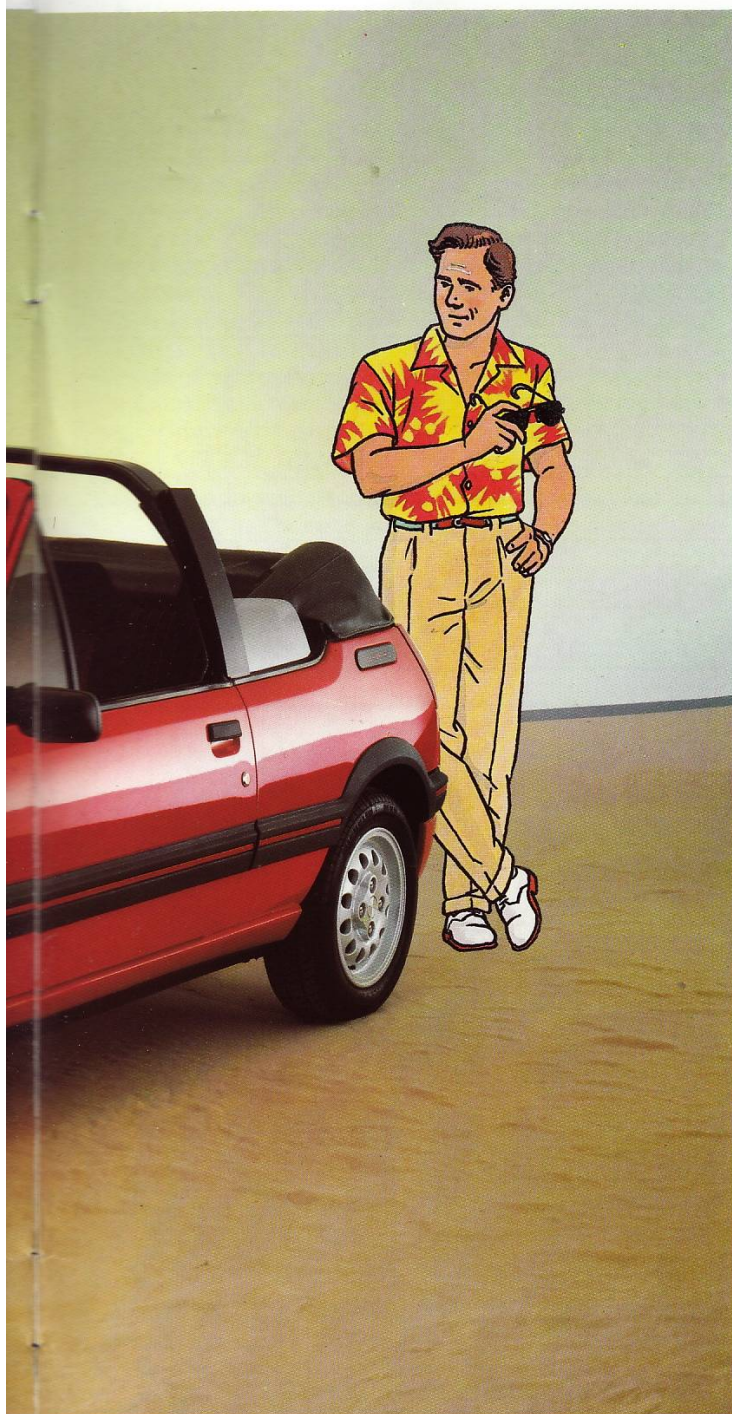
TRAPAZZATO
1100 16V



PEUGEOT 205 CT/CTI

Himmlich, diese PEUGEOT 205-Cabriolets. Sind ja auch von Pininfarina, dem italienischen Design-Spezialisten, für den Sommer maßgeschneidert. Inzwischen ist das PEUGEOT 205-Cabrio in drei verschiedenen Versionen erhältlich. Als 1,4-l-CT mit 58 kW (79 PS), als 1,6-l-CTI mit 76 kW (104 PS) und als 1,9-l-CTI mit 75 kW (102 PS). Sonnenklar, daß bei diesen luftigen 205-Modellen an nichts gespart wurde, um den Fahrspaß zu erhöhen. So zählen Zweifachvergaser und Fünfgang-Getriebe beim CT zur Serienausstattung. Das gleiche gilt für Drehzahlmesser und Halogen-Hauptscheinwerfer, für Veloursitze und einzeln umklappbare Rücksitze, für ein abschließbares und beleuchtetes Handschuhfach sowie für das Sportlenkrad. Noch mehr Komfort bietet der CTI. Serienmäßig mit vier Leichtmetallfelgen, 185er Breitreifen, Kotflügelverbreiterung, Color-Verglasung und mit Schalenitzen ausgestattet, lassen die CTI-Versionen des 205 keine Wünsche offen.

20 PEUGEOT 205 Modelle, und jedes ist eine Probefahrt wert. Welches Ihren individuellen Wünschen am ehesten entspricht, hängt von Ihren ganz persönlichen Einstellungen und



Vorlieben ab. Deswegen empfehlen wir Ihnen eine Probefahrt. Beim PEUGEOT TALBOT-VERTRAGSPARTNER in Ihrer Nähe.

Metalllackierung gegen Aufpreis.
205 CT: Leichtmetallfelgen gegen Aufpreis (Serie bei 205 CTI).



205 CT: bedingt schadstoffarm, Stufe C
205 CTI (1,6 l): schadstoffarm (Pulsair-Technik)
205 CTI (1,9 l): schadstoffarm (Katalysator)

TECHNISCHE DATEN 1988	205 XE	205 XL und GL	205 XLD und GLD	205 XR und GR	205 XRD und GRD	205 SRD	205 Autom.	205 GT und XS
MOTOR								
Schadstoffklasse*	C	C	sch(E)	C	sch(E)	sch(E)	sch(E)	C
Zusatzrüstung	EPK	EPK	-	EPK	-	-	Katalysator	EPK
Bauart	4-Zylinder-Reihenmotor							
Hubraum cm ³ Steuer	1116	1116	1757	1351	1757	1757	1569	1351
Hubraum cm ³ effektiv	1124	1124	1769	1360	1769	1769	1580	1360
Bohrung/Hub (mm)	72 x 69	72 x 69	80 x 88	75 x 77	80 x 88	80 x 88	83 x 73	75 x 77
Leistung kW (PS) bei 1/min	36 (49) 4800	36 (49) 4800	44 (60) 4600	44 (60) 5000	44 (60) 4600	44 (60) 4600	53 (72) 5600	58 (79) 5800
Drehmoment Nm bei 1/min	83/2800	83/2800	110/2600	105/2500	110/2600	110/2600	123/2800	109/2800
Verdichtung	9,7 : 1	9,7 : 1	23 : 1	9,2 : 1	23 : 1	23 : 1	8,65 : 1	9,3 : 1
Kurbelwellenlagerung	5fach							
Nockenwelle	obenliegend							
Vergaser	•	•		•			Doppel	zweifach
Einspritzpumpe			•		•	•		
Choke manuell	•	•		•			automatisch	•
Schnellglühvorrichtung			•		•	•		
Transistorzündung	•	•		•			•	•
GETRIEBE								
4-Stufen-Automatik-Getriebe							•	
Schaltgetriebe 4-Gang	•	•	•					
Schaltgetriebe 5-Gang			X	•	•	•		•
Einscheiben-Trockenkupplung	•	•	•	•	•	•		•
Wendekreisradius (m)	5,25							
FAHRWERK								
Antriebsart	Frontantrieb							
Aufhängung	Einzelradaufhängung, Federbeine vorn, Drehstabfedern hinten, doppelt wirkende, hydraulische Teleskopstoßdämpfer vorn und hinten							
Kurvenstabilisator vorn/hinten	•/-	•/-	•/•	•/•	•/•	•/•	•/•	•/•
Servolenkung						•		
BREMSANLAGE								
Diagonal-Zweikreissystem	•	•	•	•	•	•	•	•
Scheibenbremsen vorn	•	•	•	•	•	•	•	•
Trommelbremsen hinten	•	•	•	•	•	•	•	•
Bremskraftverstärker		•	•	•	•	•	•	•
Bremskraftregler	•	•	•	•	•	•	•	•
ELEKTRISCHE ANLAGE								
Lichtmaschine: Drehstrom	750 W							
Batterie	12 V/29 Ah	12 V/29 Ah	12 V/50 Ah	12 V/29 Ah	12 V/50 Ah	12 V/50 Ah	12 V/29 Ah	12 V/29 Ah
ABMESSUNGEN (m)								
Länge	3,705							
Breite	1,572							
Radstand	2,420							
Spurbreite vorn	1,350				1,364			
Spurbreite hinten	1,304				1,318			
Anzahl der Plätze	5							
GEWICHTE (kg)								
Leergewicht fahrbereit	765	765	880	790	880	880	880	790
Höchstzulässiges Gesamtgewicht	1195	1195	1300	1220	1300	1300	1300	1220
Zuladung	430	430	420	430	420	420	420	430
Max. Anhängelast gebremst bei 8% Steigung	800	800	1050	1050	1050	1050	1200	1170
Anhängelast, ungebremst	380	380	340	400	340	340	340	400
FÜLLMENGEN (Liter)								
Kraftstofftank	50							
Motoröl	4,5	4,5	5	5	5	5	5	5
Laderaum- - mit Abdeckplatte + Rücksitzen	216							
volumen - mit einem umgeklappten Rücksitz	390							
- ohne Ablagepl. + mit vorgeklappten Rücksitzen	1200							
FAHRLEISTUNGEN								
Luftwiderstandsbeiwert cW	0,35							
Höchstgeschwindigkeit (km/h)	143	143	155	154	155	155	166	170
Beschleunigung in sec - von 0 auf 100 km/h	17	17	15,1	14,8	15,1	15,1	14,2	11,6
Bereifung (Stahlgürtelreifen)	145 R13 S	145 R13 S	155/70 R13 S	165/70 R13 S	165/70 R13 S	165/70 R13 S	165/70 R13 S	165/70 R13 S
VERBRAUCH (in l/100 km nach DIN 70030, Teil 1)								
bei konstant 90 km/h	4,3 SU, S	4,3 SU, S	3,9 D	4,8 SU, S	3,9 D	3,9 D	5,5 SU	5,2 SU, S
bei konstant 120 km/h	5,8 SU, S	5,8 SU, S	5,2 D	6,5 SU, S	5,2 D	5,2 D	7,7 SU	7,2 SU, S
im Stadtzyklus	6,1 SU, S	6,1 SU, S	5,4 D	7,4 SU, S	5,4 D	5,4 D	8,5 SU	9,2 SU, S

• = serienmäßige Ausstattung X = gegen Aufpreis lieferbar
 *Schadstoffklasse: C = bedingt schadstoffarm sch(E) = schadstoffarm nach EG-Norm EPK = Elektropneumatischer Kit
 SU = Super unverbleit (bleifrei) S = Super bleihaltig D = Diesel ¹Bei schadstoffarmen Fahrzeugen vom Gesetzgeber vorgeschrieben.

AUSSTATTUNG UND EXTRAS 1988	205 XE	205 XL/XLD 205 GL/GLD	205 XR/XRD 205 GR/GRD	205 SRD	205 Automatic	205 XS	205 GT
I. ARMATURENTAFEL							
Handbremskontrollleuchte	●	●	●	●	●	●	●
Kontrollleuchte für Scheibenbremsbeläge	●	●	●	●	●	●	●
Öldruck-Kontrollleuchte	●	●	●	●	●	●	●
Öltemperatur-Kontrollleuchte							●
Ladekontrollleuchte	●	●	●	●	●	●	●
Choke-Kontrollleuchte (außer Diesel)	●	●	●			●	●
Kraftstoffanzeige mit Minimalstand-Kontrollleuchte	●	●	●	●	●	●	●
Kontrollleuchte für Wassertemperatur und -stand	●	●	●	●	●	●	●
Kühlwasserthermometer						●	
Bremsflüssigkeits-Kontrollleuchte	●	●	●	●	●	●	●
Warnanzeige bei Wassergehalt im Dieselmotorkraftstoff		●	●	●			
Zentrale Warnleuchte Stop	●	●	●	●	●	●	●
Tageskilometerzähler			●	●	●	●	●
Drehzahlmesser, elektronisch						●	●
Helligkeitsregelung der Armaturentafel-Beleuchtung				●	●	●	●
Quarzuhr/Digitaluhr			●/-	●/-	●/-	-/●	-/●
II. AUSSTATTUNG FAHR SICHERHEIT							
Sicherheitsgurte Automatik vorn u. hinten, 1 stat. Beckengurt			●	●	●	●	●
Sicherheitsgurte Automatik vorn, Statik hinten	●	●					
Color-Verglasung			X	X	X	X	X
Verbundglas-Frontscheibe	●	●	●	●	●	●	●
seitliche Ausstellfenster hinten (nur 3-Türer)			●		●	●	
Kopfstützen vorn	●	●	●	●	●	●	●
Halogen-Hauptscheinwerfer/Halogen-Fernlicht		●/-	●/-	●/-	●/-	●/●	●/-
2 Rückfahrscheinwerfer	●	●	●	●	●	●	●
Nebelrückleuchte			●	●	●	●	●
beheizbare Heckscheibe	●	●	●	●	●	●	●
Heckscheibenwischer mit Scheibenwaschanlage	X	●	●	●	●	●	●
2 Außenspiegel/von innen verstellbar	●/-	●/-	●/●	●/●	●/●	●/●	●/●
Zweistufen-Scheibenwischer mit elektr. Scheibenwaschanlage mit Intervall	●	●	●	●	●	●	●
Höhenverstellung der Scheinwerfer	●	●	●	●	●	●	●
seitliche Rammschutzleisten			●	●	●	●	●
Front-/Heckspoiler						●/●	-/●
abblendbarer Innenspiegel	●	●	●	●	●	●	●
Kindersicherung an den hinteren Türen		●	●	●	●		●
III. AUSSTATTUNG FAHRKOMFORT							
Sonderlackierung Schwarz	X	X	X	X	X	X	X
Metalliclackierung		X	X	X	X	X	X
Schiebedach aus getöntem Sicherheitsglas mit Jalousie			X	X	X	X	X
4 Leichtmetallfelgen			X	X	X	X	X
abschließbarer Tank			●	●	●	●	●
elektrische Türzentralverriegelung einschließlich Heckklappe			X ¹	X ¹	X ¹	X ¹	X ¹
elektrische Fensterheber vorn			X ¹	X ¹	X ¹	X ¹	X ¹
Sitzbezüge - Stoff/Velours	●/-	●/-	●/-	-/●	-/●	●/-	-/●
Tepichboden	●	●	●	●	●	●	●
Radiobox in der Armaturentafel	●	●					
Mittelkonsole mit Radiobox			●	●	●	●	●
vorbereiteter Radioanschluß	●	●	●	●	●	●	●
mit Lautsprecherkabel vorn und Antenne			●	●	●	●	●
Heizung und Lüftung mit stufenlos regelbarem Gebläse	●	●	●	●	●	●	●
Zigaretten-Anzünder vorn		●	●	●	●	●	●
Aschenbecher vorn/hinten	●/-	●/-	●/●	●/●	●/●	●/●	●/●
Armlehnen an den Türen		●	●	●	●	●	●
Haltegriffe vorn rechts/hinten			●/-	●/●	●/●	●/●	●/●
Kleingeldablage	●	●	●	●	●		
Handschuhfach abschließbar/beleuchtet			●/-	●/●	●/●	●/●	●/●
Ablagefach in der Vordertür links		●	●	●	●	●	●
rechts			●	●	●	●	●
Ablagefach unter der Armaturentafel links	●	●	●	●	●	●	●
rechts	●	●					
Kartenleselampe				●	●	●	●
Deckenleuchte	●	●	●	●	●	●	●
2 Sonnenblenden	●	●	●	●	●	●	●
Make-up-Spiegel auf der rechten Sonnenblende	●	●	●	●	●	●	●
Gepäckraum-Abdeckplatte/Gepäckraum beleuchtet	●/-	●/-	●/-	●/-	●/●	●/●	●/●
Rücksitzbank umklappbar	●	●					
Rücksitze einzeln umklappbar		X	●	●	●	●	●

● = serienmäßige Ausstattung X = gegen Aufpreis lieferbar X¹ nur als Paket erhältlich

TECHNISCHE DATEN 1988	205 CT	205 GTI/CTI	205 GTI/CTI	205 GTI
MOTOR				
Schadstoffklasse*	C	sch (E)	sch (E)	-
Zusatzausrüstung	EPK	Puls-Air-System	Katalysator	-
Steuer-Hubraum (cm³) abgerundet	1351	1569	1891	1891
Hubraum effektiv (cm³)	1360	1580	1905	1905
Bauart	4-Zylinder-Reihenmotor			
Kurbelwellenlagerung	5fach			
Obenliegende Nockenwelle	●	●	●	●
Bohrung/Hub (mm)	75 x 77	83 x 73	83 x 88	83 x 88
Leistung kW (PS) bei 1/min	58 (79) 5800	76 (104) 6250	75 (102) 6000	94 (128) 6000
Drehmoment Nm bei 1/min	109/2800	132/4000	142/3000	161/4750
Schubabschaltung	●	●	●	●
Einspritzpumpe Bosch L-Jetronic	●	●	●	●
Zwei-Vergaser-Anlage	●			
Verdichtung	9,3 : 1	9,8 : 1	8,4 : 1	9,6 : 1
Kaltstartvorrichtung	Choke	automatisch		
Transistorzündung	●	●	●	●
KRAFTÜBERTRAGUNG				
Schaltgetriebe 5-Gang	●	●	●	●
Einscheiben-Trockenkupplung	●	●	●	●
LENKUNG				
	Sicherheits-Zahnstangenlenkung			
Wendekreisradius (m)	5,25	5,40	5,40	5,85
FAHRWERK				
Aufhängung vorn/hinten	Einzelradaufhängung, Federbeine vorn, Drehstabfedern hinten, doppelwirkende hydraulische Teleskopstoßdämpfer vorn und hinten			
Kurvenstabilisator vorn und hinten	●	●	●	●
BREMSANLAGE				
Scheibenbremsen vorn/innenbelüftet	●/-	●/●	●/●	●/●
Scheibenbremsen hinten				●
Trommelbremsen hinten	●	●	●	
mit Servounterstützung	●	●	●	●
Bremskraftregler	●	●	●	●
ELEKTRISCHE ANLAGE				
Lichtmaschine: Drehstrom	750 W			
Batterie	12 V/29 Ah			
ABMESSUNGEN (m)				
Länge	3,705			
Breite	1,572			
Radstand	2,420			
Spurbreite vorn	1,385	1,393		
Spurbreite hinten	1,346	1,344		
Anzahl der Plätze	4	5/4	5/4	5
GEWICHTE (kg)				
Leergewicht fahrbereit	885	850/935	880/935	880
Höchstzulässiges Gesamtgewicht	1215	1275/1265	1300/1265	1300
Max. Anhängelast, gebremst b. 8% Steig.	1150	1200	1200	1200
Anhängelast ungebremst	425	365/375	340/375	340
FASSUNGSVERMÖGEN (Liter)				
Kraftstofftank	50			
Motoröl (mit Filter)	5			
Kofferraumvolumen - mit Abdeckplatte und Rücksitzen	216			
- mit einem umgeklappten Rücksitz	390			
- mit 2 umgeklappten Rücksitzen	564	1200/564	1200/564	1200
FAHRLEISTUNGEN				
Höchstgeschwindigkeit (km/h)	166	190/185	190/185	206
Beschleunig. in Sek. - von 0 auf 100 km/h	12,4	9,5/10,1	10,6	7,8
BEREIFUNG (4 Gürtelreifen)				
	165/70 R13 S	185/60 R14 H	185/60 R14 H	185/55 R15 V
Ersatzreifen bzw. Notrad	165/70 R13 S	T95/110 R14 X		
VERBRAUCH Superkraftstoff (in l/100 km nach DIN 70030 Teil 1)				
bei konstant 90 km/h	5,4 SU, S	5,6/5,8 SU ¹	6,6/6,8 SU ¹ NU ¹	5,9 S ²
bei konstant 120 km/h	7,3 SU, S	7,3/7,8 SU ¹	8,4/8,7 SU ¹ NU ¹	7,7 S ²
Stadtzyklus	9,8 SU, S	8,7/8,9 SU ¹	10,5/10,7 SU ¹ NU ¹	9,7 S ²

● = serienmäßige Ausstattung X = gegen Aufpreis lieferbar X¹ nur als Paket
 * Schadstoffklasse: C = bedingt schadstoffarm sch (E) = schadstoffarm nach EG-Norm
 NU = Normal unverbleit (bleifrei) SU = Super unverbleit (bleifrei) S = Super bleihaltig

¹ Bei schadstoffarmen Fahrzeugen vom Gesetzgeber vorgeschrieben.

² Bei Verwendung von unverbleitem Superkraftstoff muß die Zündeneinstellung korrigiert werden. Beste Leistungsabgabe bei bleihaltigem Superkraftstoff.

AUSSTATTUNG UND EXTRAS 1988	205 CT	205 CTI	205 GTI	205 GTI 94 kW
ARMATURENTAFEL				
Öltemperaturanzeige/Warnleuchte	-/●	●/●	●/●	●/●
Kühlwasserthermometer/Warnleuchte	-/●	●/●	●/●	●/●
Kontrollleuchte für Wassertemperatur und -stand	●	●	●	●
Kontrollleuchte für Handbremse	●	●	●	●
Öldruckmesser/Warnleuchte	-/●	●/●	●/●	●/●
Ladekontrollleuchte	●	●	●	●
Kraftstoff-Anz. m. Warnleuchte f. Minimalstand	●	●	●	●
Zentrale Warnleuchte Stop	●	●	●	●
Choke-Kontrollleuchte	●			
Kontrollleuchte f. Bremsflüssigk. u. -beläge vorn	●	●	●	●
Tageskilometerzähler	●	●	●	●
Digitaluhr	●	●	●	●
Drehzahlmesser, elektronisch	●	●	●	●
Helligkeitsreg. d. Armaturentafel-Beleucht.	●	●	●	●
AUSSTATTUNG FAHR SICHERHEIT				
Verbundglas-Frontscheibe	●	●	●	●
Color-Verglasung	●	●	●	●
Zweistufen-Scheibenwischer mit elektr. Scheibenwaschanlage und Intervall	●	●	●	●
Höhenverstellung der Scheinwerfer	●	●	●	●
Halogen-Hauptscheinwerfer	●	●	●	●
Halogen-Fernlicht	●	●	●	●
2 Rückfahrscheinwerfer	●	●	●	●
Nebelrückleuchte	●	●	●	●
Kopfstützen vorn	●	●	●	●
seitliche Rammschutzleisten	●	●	●	●
Front-/Heckspoiler	●/-	●/-	●/●	●/●
abblender Innenspiegel	●	●	●	●
2 von innen verstellbare Außenspiegel	●	●	●	●
Sicherheitsgurte - Automatik vorn, statische Beckengurte hinten	●	●		
Sicherheitsgurte Automatik vorn und hinten, 1 statischer Beckengurt hinten			●	●
beheizbare Heckscheibe			●	●
Heckscheibenwischer mit Waschanlage			●	●
Zweiklang-Kompressorhupe				●
AUSSTATTUNG FAHRKOMFORT				
Sonderlackierung Schwarz			X	X
Metalllackierung	X	X	X	X
Schiebedach			X	X
4 Leichtmetallfelgen	X	●	●	●
elektrische Türzentralverriegelung einschließlich Kofferraum bzw. Heckklappe	X ¹	X ¹	X ¹	●
abschließbarer Tank	●	●	●	●
elektrische Fensterheber vorn	X ¹	X ¹	X ¹	●
vorbereiteter Radioanschluß mit Lautsprecherkabel vorn und Antenne	●	●	●	●
Heizung/Lüftung mit stufenl. regelbarem Gebläse	●	●	●	●
Schalensitze vorn		●	●	●
Sitzbezüge - Stoff/Velours-Kombination	-/●	-/●	●/-	●
Sitzbezüge - Leder/Stoff-Kombination	●	●	●	●
Teppichboden	●	●	●	●
Mittelkonsole mit Radiobox	●	●	●	●
Zigaretten-Anzünder vorn	●	●	●	●
Aschenbecher - vorn und hinten	●	●	●	●
Lederlenkrad		●	●	●
Armlehnen an den Türen	●	●	●	●
Haltegriffe vorn rechts und hinten			●	●
Handschuhfach - abschließbar u. beleuchtet	●	●	●	●
Ablagefach unter der Armaturentafel - links	●	●	●	●
Ablagefach in den Vordertüren	●	●	●	●
2 Sonnenblenden	●	●	●	●
Make-up-Spiegel a. d. rechten Sonnenblende	●	●	●	●
Deckenleuchte/Kartenleselampe	●/-	●/-	●/●	●/●
Gepäckraum beleuchtet	●	●	●	●
Rücksitze einzeln umklappbar	●	●	●	●

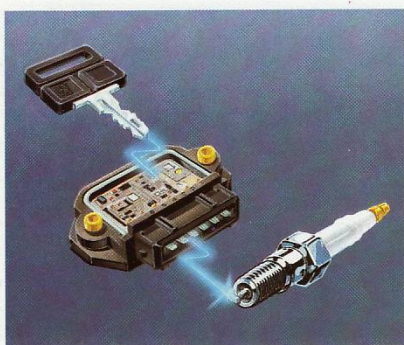
WARTUNG UND SERVICE

Wartung und Service sind zwei Aspekte, an die man bereits vor dem Kauf eines Neuwagens denken sollte. Mit dem PEUGEOT 205 sind Sie auch unter diesen beiden Gesichtspunkten bestens beraten. Zum einen, weil es alleine in der Bundesrepublik mehr als 1100 PEUGEOT-Servicestützpunkte gibt, in denen Ihr Fahrzeug von hochqualifizierten Fachleuten durch Einsatz modernster technischer Einrichtungen optimal betreut wird. Zum anderen, weil jedes PEUGEOT 205-Modell durch seine ausgereifte Fahrzeugkonzeption, durch sorgfältige Aggregate (z.B. kontaktlose Transistorzündung, Langzeitzündkerzen, wartungsfreie Batterie) selbst dazu beiträgt, den Reparatur- und Wartungsaufwand so gering und die Kosten so niedrig wie möglich zu halten.

Zudem wird durch eine Vielzahl von Kontroll- und Warnleuchten sichergestellt, daß Sie frühzeitig erkennen, wenn etwas nicht in Ordnung ist, und so größere Schäden vermeiden können.

Ölwechsel/Wartung: nur alle 10000 km (Diesel nur alle 7500 km).

Inspektion: nur alle 20000 km (Diesel nur alle 22500 km).



1 - KONTAKTLOSE TRANSISTORZÜNDUNG: Sie ermöglicht problemloses Starten zu jeder Jahreszeit, optimale Leistungsausbeute des Motors und vereinfachte Wartung.

2 - ZÜNDKERZEN MIT KUPFERKERN: Extrem leistungsfähig, extrem lange haltbar.

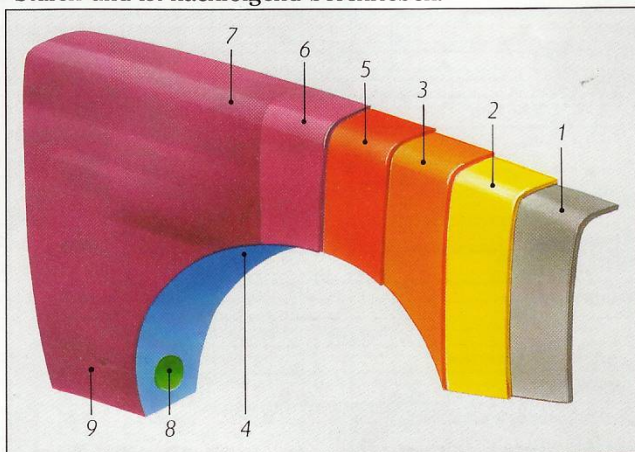
3 - KÜHLWASSER-WARNLEUCHE: Sie leuchtet auf, wenn das Kühlwasser zu heiß geworden ist oder nicht mehr genügend vorhanden ist.

4 - BREMSBELAG-KONTROLLEUCHE: Sie zeigt an, wenn die Bremsbeläge an den Vorderrädern erneuert werden müssen. Damit wird die Bremssicherheit des Fahrzeuges erhöht, und unnötige Instandsetzungskosten, die durch Beschädigung der Bremscheiben entstehen, können somit vermieden werden.

5 - WARTUNGSFREIE BATTERIE: Bei normalem Gebrauch muß der Säurestand nicht mehr überprüft werden.

6 JAHRE GARANTIE GEGEN DURCHROSTUNG

Jeder PEUGEOT 205 wird einer gründlichen Behandlung gegen Rostfraß unterzogen. Diese Behandlung umfaßt zehn Stufen und ist nachfolgend beschrieben.



Sie ist so wirkungsvoll, daß wir jedem PEUGEOT 205 eine Sechs-Jahres-Garantie gegen Durchrostung mit auf den Weg geben können. Sie beinhaltet die Wiederinstandsetzung von Karosserie- und Rahmenteilen, die eventuell vom Blechinneren her durchgerostet sind. Sie gilt allerdings nur dann, wenn das entsprechende Fahrzeug im 2. und 4. Betriebsjahr vorsorglich auf eventuelle Schäden in einer PEUGEOT TALBOT-Vertragswerkstatt untersucht wurde. Diese Untersuchung ist kostenpflichtig.

1 - BLECH: Alle besonders beanspruchten Teile der Karosserie werden aus elektroverzinktem Blech hergestellt.

2 - PHOSPHATIERUNG: Zink- und Manganphosphatierung der gesamten Karosserie verbessert die Haftung des Harzfilms im Kataphorese-Tauchbad.

3 - KATAPHORESE-TAUCHBAD: Die Karosserie wird elektrolytisch mit Epoxidfilm überzogen. Diese Flüssigkeit verteilt sich dabei auf jede Metallfläche.

4 - STEINSCHLAGSCHUTZ (PVC): Das bei ca. 140°C eingebrannte PVC schützt Karosserieteile, die Steinschlag ausgesetzt sind.

5 - GRUNDIERUNG: Die Grundierungsschicht enthält Pigmente, die oxydationshemmend wirken. Sie sorgen für erhöhten Korrosions- und Steinschlagschutz und verbessern die Haftung der Lackschicht.

6 - LACKIERUNG: Hochwertiger Acryllack wird absolut gleichmäßig aufgetragen, bei 130°C eingebrannt und wärmegehärtet. Aufgrund der schnellen Verdampfung der Lösungsmittel entwickeln sich beste Schutzzeigenschaften.

7 - KLARLACK: (Bei Metalllackierungen.) Diese farblose Lackschicht verstärkt den Glanz und erhöht den Schutz der Farbschicht gegen Witterungs- und Waschstraßen-Einflüsse.

8 - HOHLRAUMVERSIEGELUNG: Unter Druck in die Hohlkörper eingespritztes Wachs schützt Innenwände und Innenräume. Außerdem wird das Eindringen von Wasch- und Spritzwasser in Zwischenräume und Nahtstellen verhindert.

9 - UNTERBODENSCHUTZ: Die auf den gefährdeten Stellen des Fahrzeuges aufgebrauchte Schicht aus Hartwachs und Bitumen vermeidet das Eindringen von Wasser und Feuchtigkeit.

DICHTUNGEN: An Verbindungen und Verschweißungen zwischen einzelnen Blechen wird Dichtungsmasse aufgetragen, die das Eindringen von Feuchtigkeit verhindert.

Dieser Katalog enthält Informationen, die nicht unbedingt dem neuesten serienmäßigen Lieferumfang entsprechen müssen, da sich diese zwischen dem Zeitpunkt der Drucklegung und heute geändert haben können. Es können ebenfalls Zusatzausrüstungen aufgenommen sein, die nur gegen Aufpreis erhältlich sind.

Maß-, Gewichts- und Leistungsdaten sind als annähernd zu betrachten und gelten für serienmäßig ausgestattete Fahrzeuge. Änderungen in Konstruktion, Ausstattung und Zubehör bleiben ohne vorherige Ankündigung vorbehalten. Bitte informieren Sie sich bei Ihrem PEUGEOT TALBOT-VERTRAGSPARTNER.

Den Kraftstoff-Verbrauchsangaben liegt die DIN-Norm 70030 Teil 1 zugrunde. Je nach Fahrweise und örtlichen Gegebenheiten ist eine Abweichung von den nach der DIN-Norm ermittelten Prüfwerten möglich.

PEUGEOT TALBOT DEUTSCHLAND GMBH · Postfach 537 · 6600 Saarbrücken



PEUGEOT
AUTO - POPP
Fröbelstraße 12
8650 Kulmbach
Telefon 0 92 21 / 7 46 40

Preisgünstige Finanzierung und wirtschaftliches Leasing durch die PEUGEOT Partnerbank, die P. A. Creditbank.