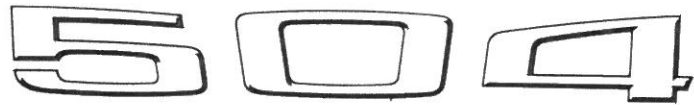


PEUGEOT

504



Der neue Reisewagen für die Strassen Europas

Der Peugeot 504 steht mit seiner Leistung, seiner Geräumigkeit und seinem hohen Komfort an der Spitze des Peugeot-Programms. Er besitzt die klassische Antriebsordnung: Motor vorne und Hinterradantrieb. Die Einzelradaufhängung an allen vier Rädern wurde speziell für den Peugeot 504 konzipiert. Er hat einen Kurvenstabilisator vorne und hinten und gezogene Hinterachslenker. Das Hypoid-Hinterachsgehäuse ist am Unterbau befestigt. Seine Bremsen: Scheibenbremsen an allen vier Rädern mit Bremshilfe und lastabhängigem Bremskraftregler.

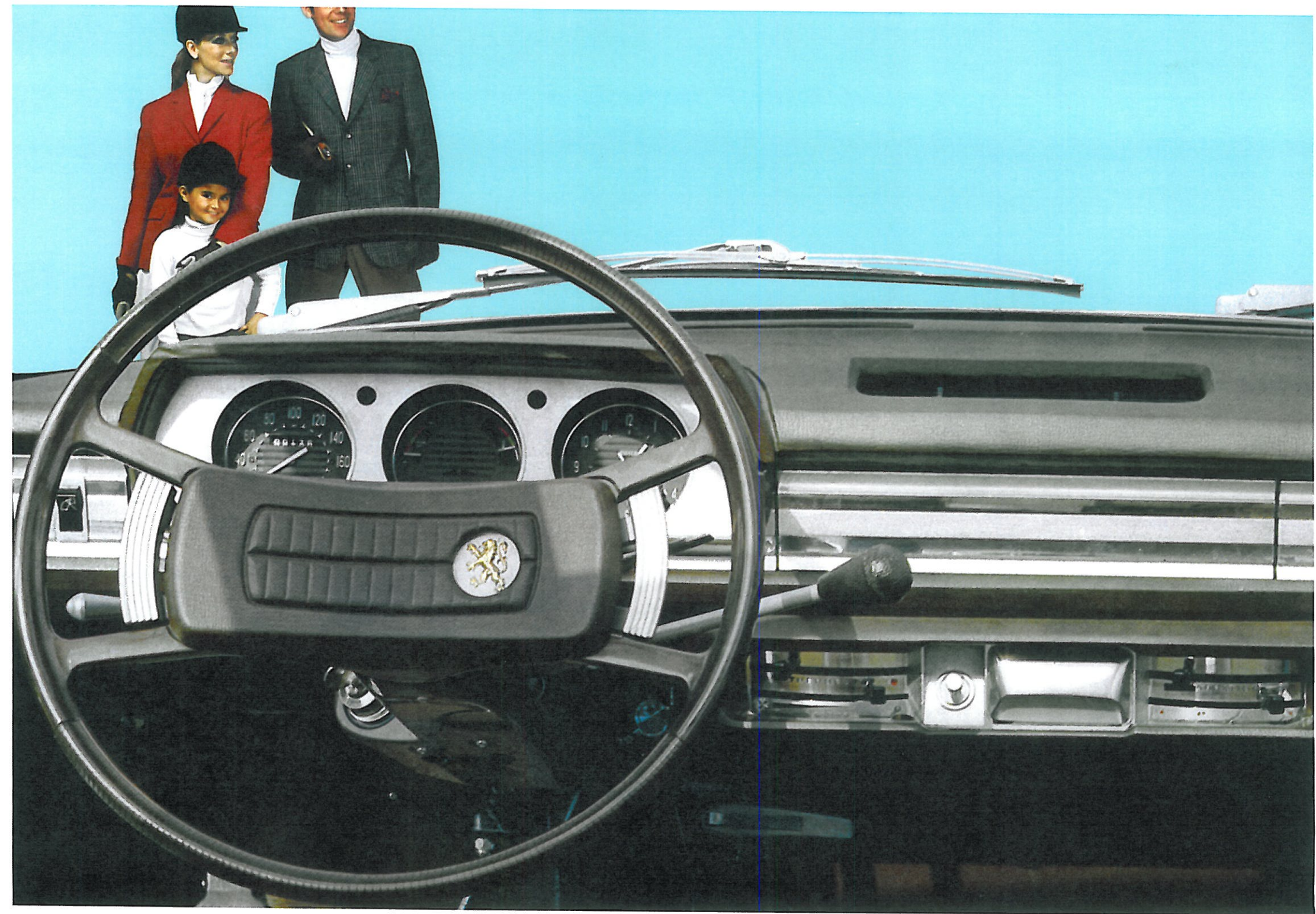
Beim Peugeot 504 können Sie zwischen zwei Motoren wählen :
– Vergasermotor : 1.796 ccm - 83 DIN PS (87 SAE PS)
– Einspritzmotor : 1.796 ccm - 100 DIN PS (103 SAE PS)

Seine Fahrleistungen, die Zuverlässigkeit seiner Bremsen, die Aufhängung und die qualitativ hochwertige Innenausstattung machen den Peugeot 504 zu einem luxuriösen Reisewagen, dessen Strassenlage für aussergewöhnliche Sicherheit bürgt.

Darüber hinaus aber werden Stadtfahrten mit dem Peugeot 504 dank seinen vernünftigen Abmessungen (Länge: 4,49 m, Breite: 1,69 m) und seinem kleinen Spurbereich (10,40 m) zu einem Vergnügen.

Das Styling, die Verarbeitung, die fortschrittliche Technik und nicht zuletzt die traditionelle PEUGEOT-Qualität prägen das unumstrittene Niveau des Peugeot 504.



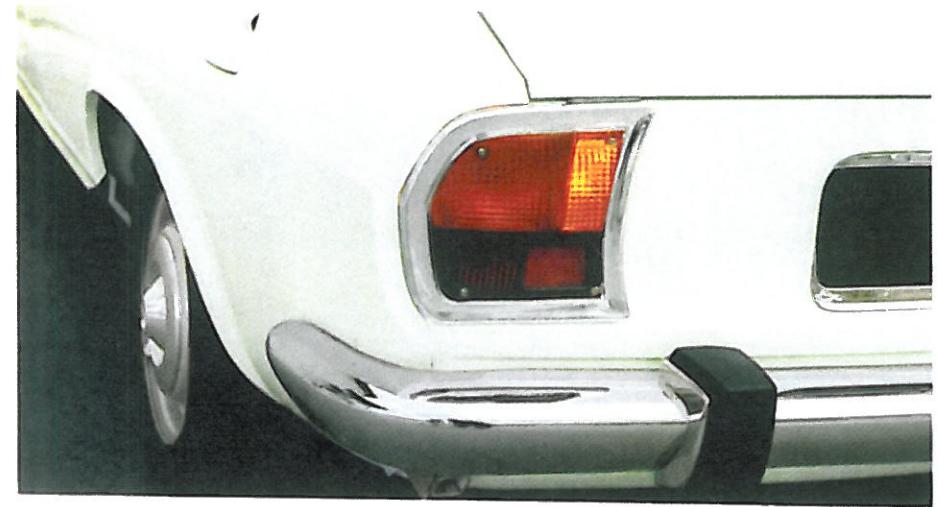


A close-up photograph of a car's interior, focusing on the rearview mirror and the dashboard area. The rearview mirror is mounted on a silver-colored metal bar. Below it, a circular control knob is visible on the dashboard. The background is a clear, bright blue sky. The overall image has a slightly grainy texture.

Mit diesem Komfort
und dieser Sicherheit
wird das Fahren
ein Vergnügen

Ausgezeichnete Rundumsicht,
die Hebel und Schalter sind praktisch
und gefällig angeordnet,
die Klimaanlage hat vielfältige Variationsmöglichkeiten
für den Winter- und Sommerbetrieb,
stufenlos regulierbares Gebläse,
die Lenkradnabe und Speichen
sind mit einem Schutzpolster versehen,
das Handschuhfach ist abschliessbar.



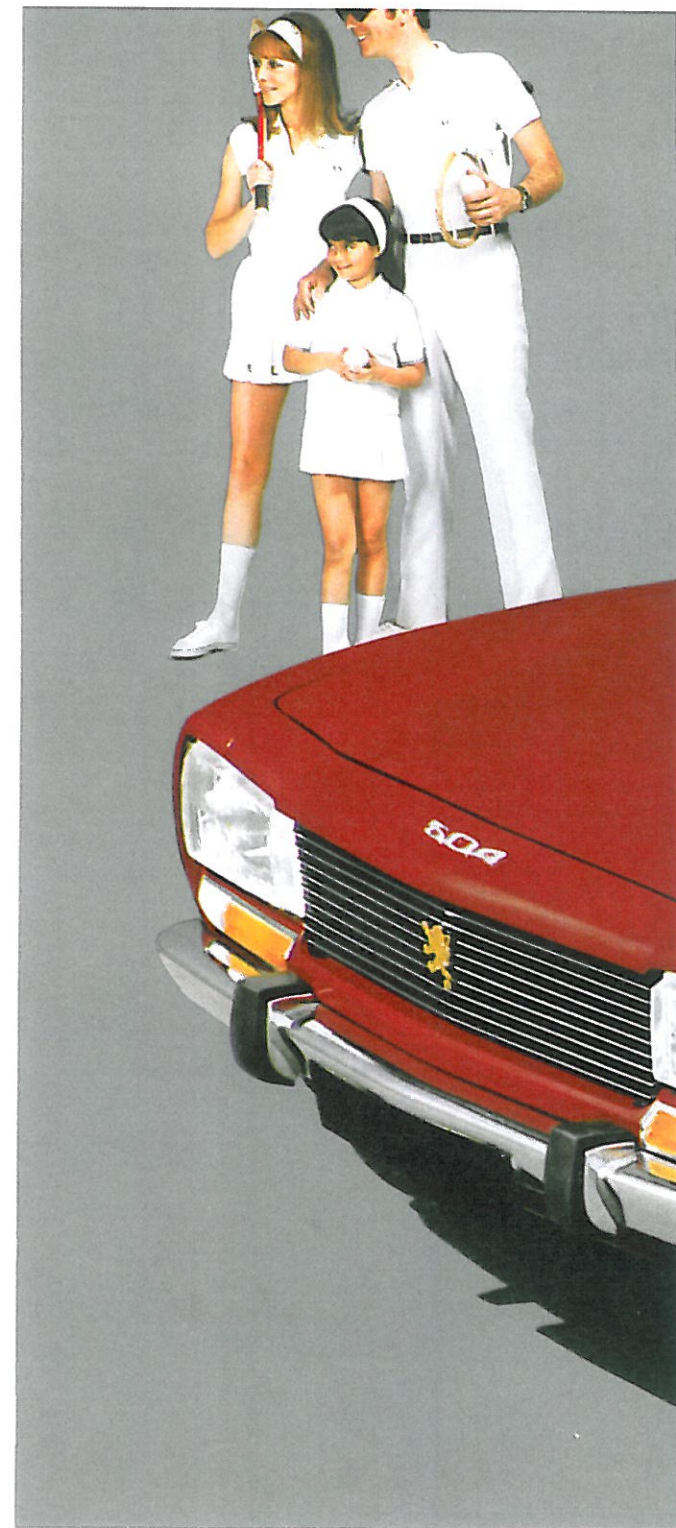


Das Ersatzrad liegt ausserhalb
des Kofferraumes, der voll aus-
genutzt werden kann.

ein geräumiger
Kofferraum
der jeder Situation
gewachsen ist



elegante
Linie
harmonisches
Styling



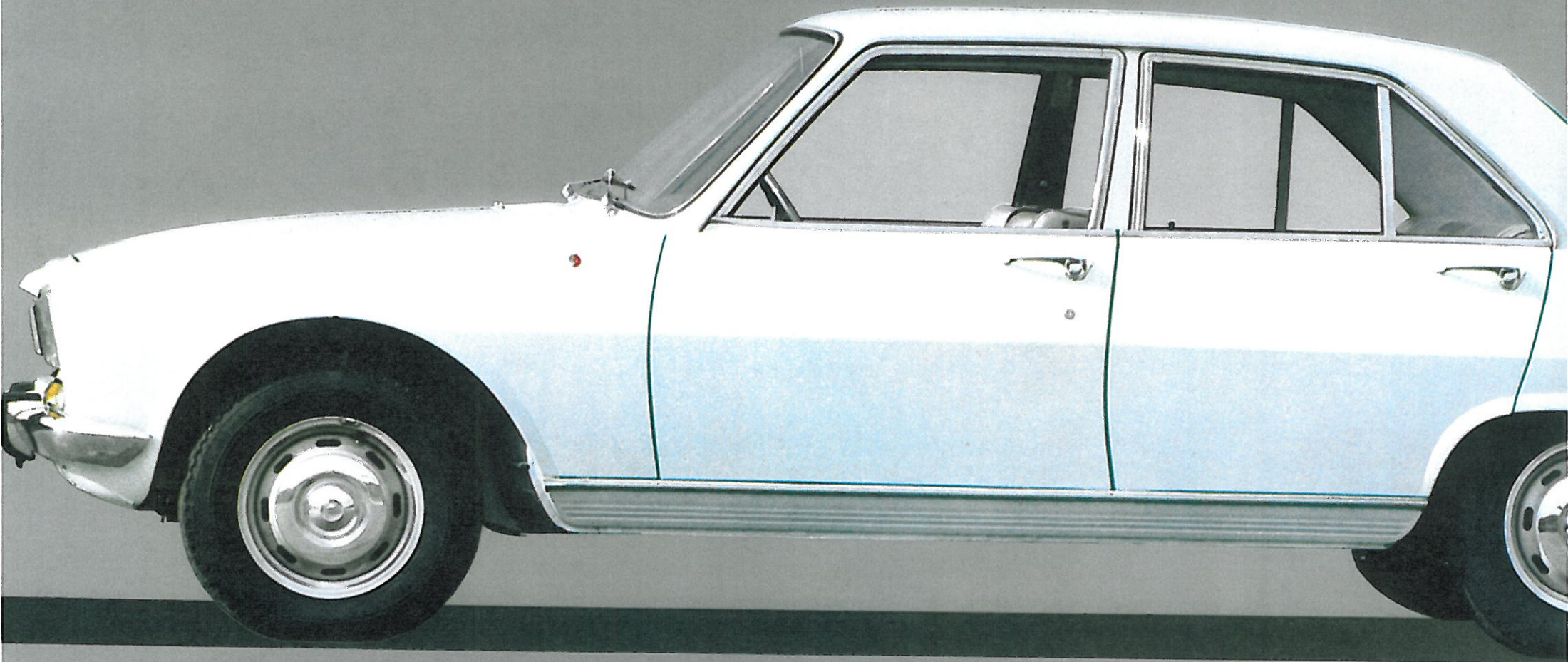




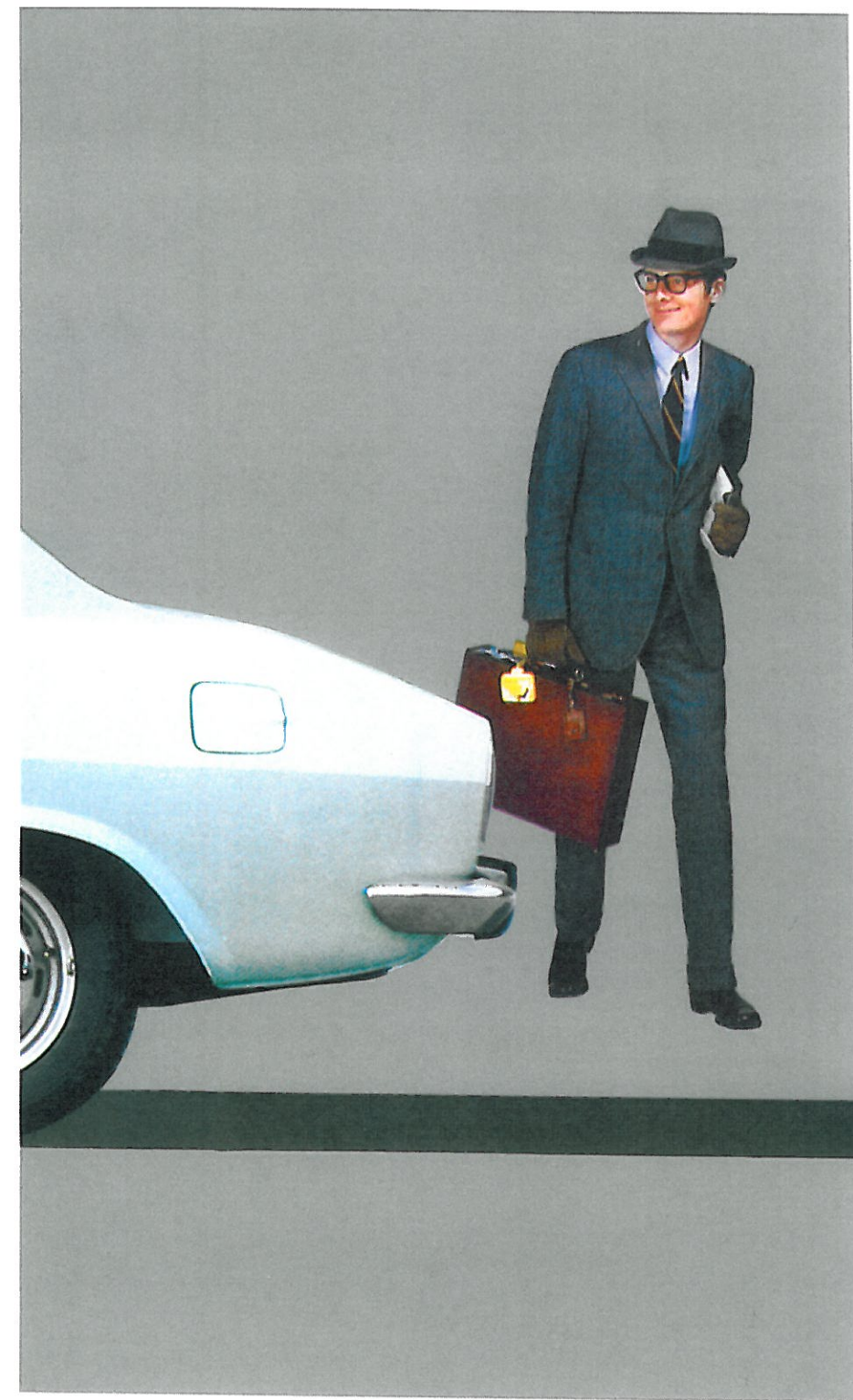
mit allen Finessen

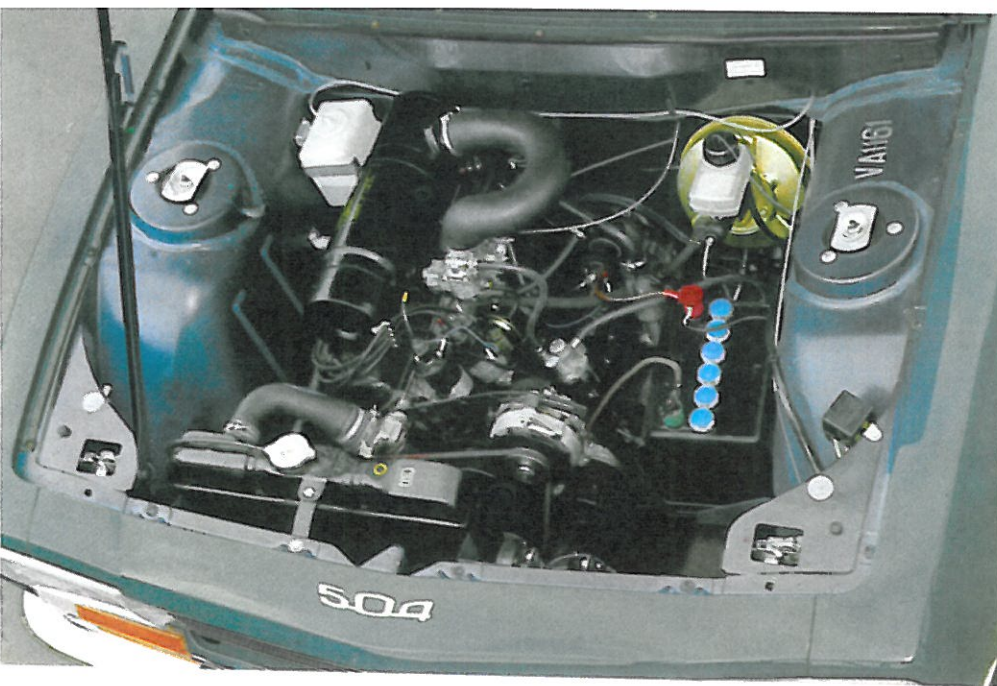
Echte Fauteuils mit eingebauter, verstellbarer Kopfstütze für Fahrer und Beifahrer. Luxuriöse Lederpolsterung oder Stoffbezüge mit Kunstlederbesatz.





...ein Prestigewagen



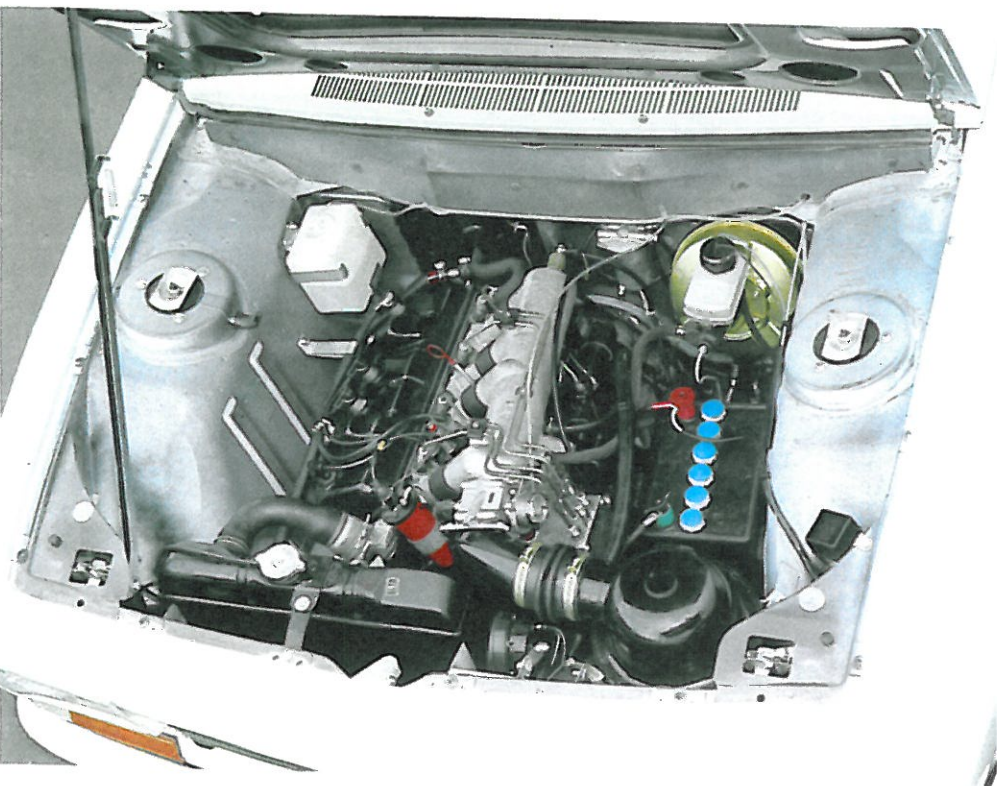


Vergaser-Motor :

überquadratischer 4-Zylinder Reihenmotor um 45° geneigt
 Bohrung/Hub : 84/81 mm
 Hubraum : 1.796 ccm - Verdichtungsverhältnis : 8,3:1
 Leistung : 83 DIN PS (87 SAE PS) bei 5.500 U/min
 Höchstgeschwindigkeit : 156 km/h
 Zylinderkopf mit gemeinsamen Ansaugkanälen
 hängende Ventile mit Kipphebeln
 Nockenwelle seitlich im Zylinderblock
 nasse, auswechselbare Zylinderlaufbüchsen
 geschmiedete, 5-fach gelagerte Kurbelwelle
 automatische Ventilatorkupplung (Peugeot-Patent)

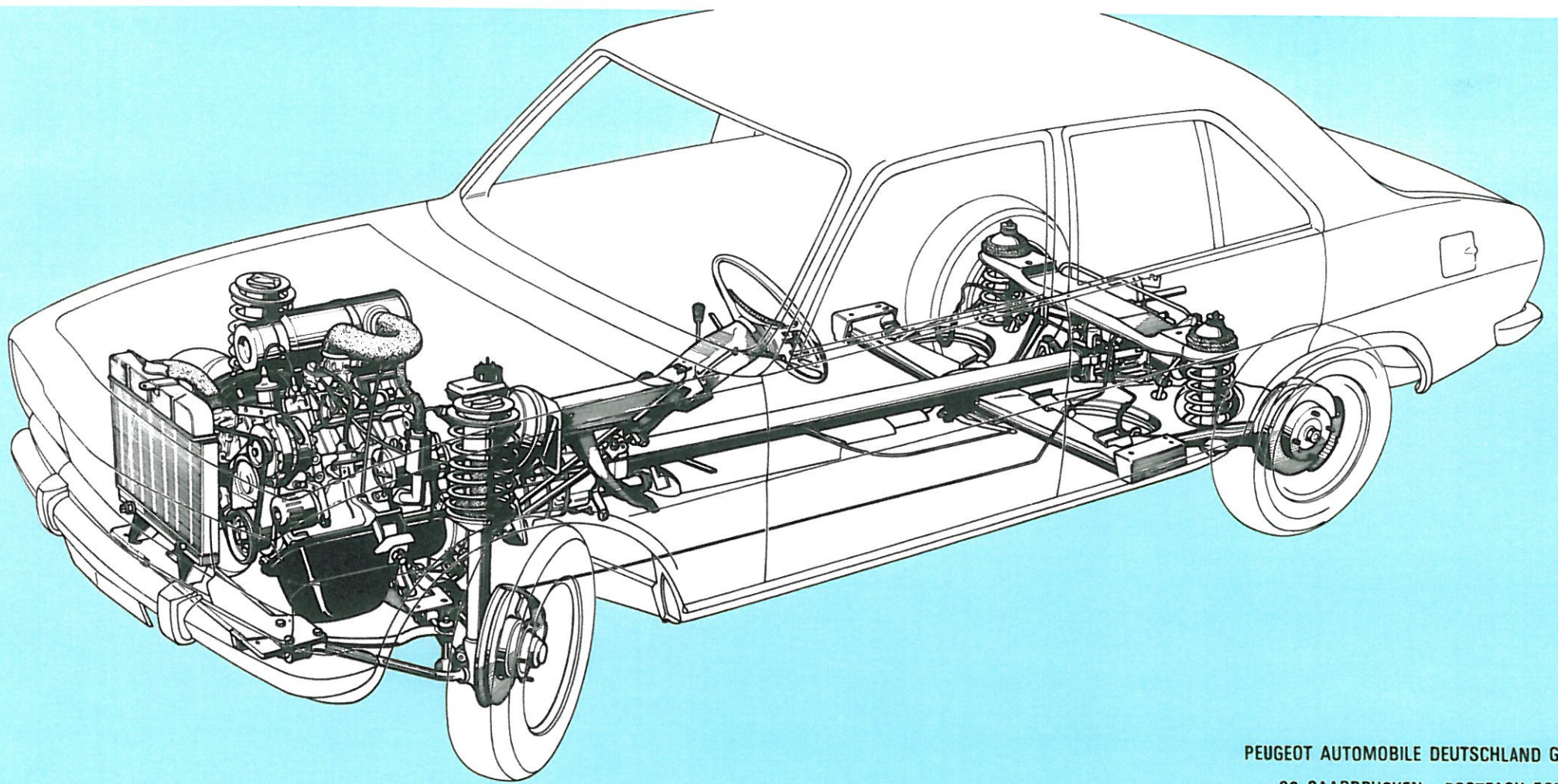
Motor mit indirekter Benzineinspritzung

überquadratischer 4-Zylinder Reihenmotor um 45° geneigt
 Bohrung/Hub : 84/81 mm
 Hubraum : 1.796 ccm - Verdichtungsverhältnis : 8,3:1
 Leistung : 100 DIN PS (103 SAE PS) bei 5.600 U/min
 Höchstgeschwindigkeit : 168 km/h
 Zylinderkopf mit getrennten Ansaugkanälen
 hängende Ventile mit Kipphebeln
 Nockenwelle seitlich im Zylinderkopf
 nasse, auswechselbare Zylinderlaufbüchsen
 elektrische Kraftstoffpumpe
 Kugelfischer-Einspritzpumpe
 automatische Ventilatorkupplung (Peugeot-Patent)



Karosserie und allgemeine Daten :

selbsttragende Karosserieschale
 aus geripptem korrosionsgeschütztem Stahlblech,
 doppelte Verriegelung der Motorhaube seitlich vorne
 gewölbte Seitenscheiben
 Gesamtfläche der Verglasung : 2,25 m²
 Sichtwinkel : 331° (92 % Sichtfreiheit)
 Stossstangen aus glanzpoliertem, rostfreiem Stahl
 Länge/Breite über alles : 4,49/1,69 m
 Höhe leer : 1,46 m - Höhe beladen : 1,41 m
 Ellenbogenfreiheit vorne : 1,42 m
 Ellenbogenfreiheit hinten : 1,39 m
 Kofferrauminhalt gesamt : 560 l, nutzbar : 420 l
 Spur vorne/hinten : 142/1,36 m - Radstand : 2,74 m
 Bodenfreiheit beladen : 0,16 m
 Leergewicht (betriebsfertig) : 1.200 kg
 zulässiges Gesamtgewicht : 1.680 kg
 Achsbelastung vorne : 755 kg, hinten : 925 kg
 Anhängelast : 1.100 kg (gebremst)
 Inhalt des Kühlsystems : 7,8 l
 Ölfüllung Motor : 4 l
 Tankinhalt : 56 l



PEUGEOT AUTOMOBILE DEUTSCHLAND GMBH

66 SAARBRUCKEN - POSTFACH 537

Kupplung :

Wellenfederkupplung - Kugeldrucklager -
hydraulische Betätigung

mechanisches Getriebe :

4-Gang Vollsynchron-Getriebe

Getriebeübersetzung :

1. Gang : 0,273

2. Gang : 0,461

3. Gang : 0,710

4. Gang : 1

Rückwärtsgang : 0,267

automatisches Getriebe :

Zusätzlicher Aufpreis wird der 504 mit vollautomatischem Getriebe
geliefert. ZF-Getriebe mit Drehmomentwandler

Übertragung :

am Unterbau befestigtes Hypoid-Hinterachsgehäuse
Hinterachswellen mit homokinetischen Gelenken

Aufhängung :

Einzelradaufhängung an allen vier Rädern,
gezogene Hinterachslenker,
die auch die Schubkräfte auffangen
Schraubenfedern mit hydraulischen, doppelwirkenden Peugeot-
Teleskopstossdämpfern
Vorderachse mit eingebauter Teleskopfederung
Kurvenstabilisator vorne und hinten

Felgen und Reifen :

Felgen : ϕ 355 mm/14"

Reifen : 175 x 355 (175 x 14") Gürtelreifen

Lenkung :

Zahnstangenlenkung
geteilte Sicherheitslenksäule mit Gelenk
Lenkradschloss
Spurkreisdurchmesser : 10,40 m
Wendekreisdurchmesser : 10,90 m

Bremsen :

Scheibenbremsen an alle vier Rädern
Mastervac-Bremskraftverstärker
mit lastabhängigem Bremskraftregler
Warnleuchte für Bremsflüssigkeits-Stand
automatisch nachstellende, auf die Hinterräder wirkende
Handbremse

Elektrische Ausrüstung :

Wechselstromlichtmaschine - 12 V/55 Ah
trapezförmige Scheinwerfer, verstellbar je nach Zuladung
Beim Einspritzer : Hochleistungsstrahler
mit gekoppelten Halogenscheinwerfern
Rückfahrcheinwerfer in den Schlussleuchten
zweistufiger Scheibenwischer mit automatischer Rückstellung
Scheibenwaschanlage mit Fussbetätigung,
gekoppelt mit dem Scheibenwischer
Lichthupe
Zwei aufeinander abgestimmte Signalhörner



Auto-Lehr
Peugeot-Vertretung
6740 Landau/Pf.
Hainbachtstr. 41 Tel. 3010