



504
PEUGEOT

**PEUGEOT 504 Limousine L, GL und TI
Automobile Perfektion – maßgeschneidert
auf den Verkehr unserer Zeit.**



Die drei Grundmodelle des PEUGEOT 504 sind die Prototypen verkehrsgerechten, modernen Automobilbaus. Problemlos in der Handhabung, robust, leistungsstark und langlebig.

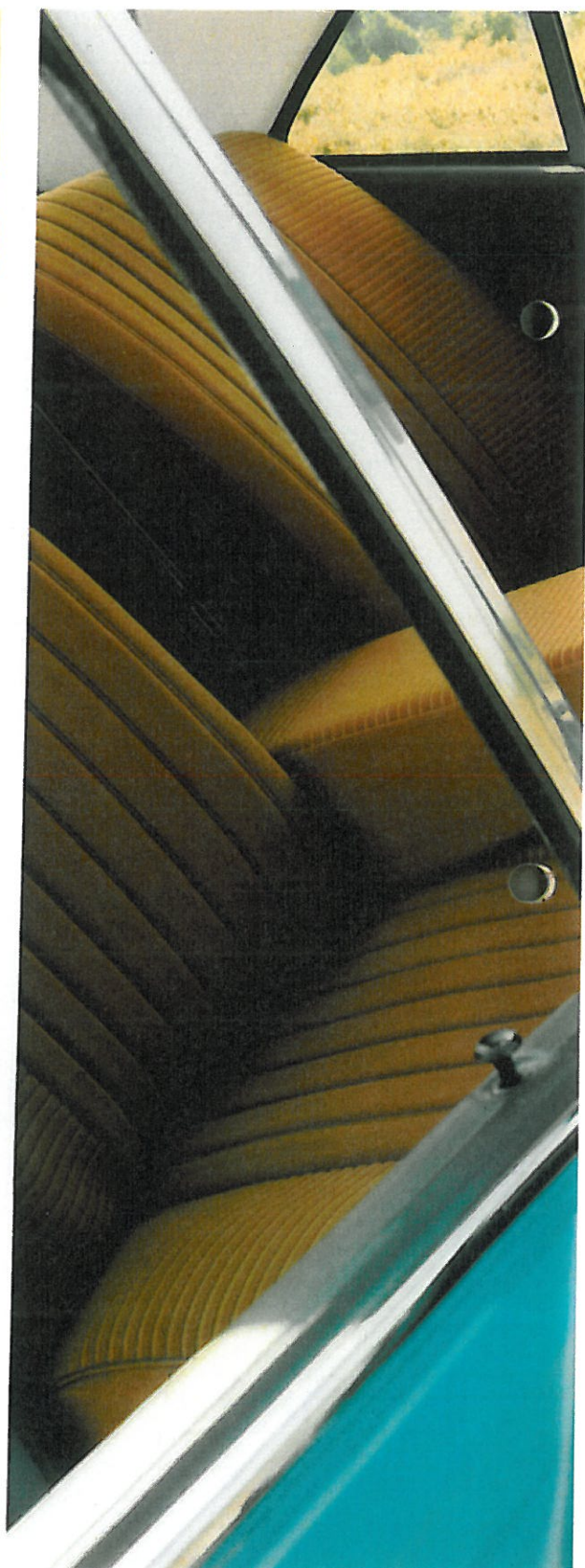
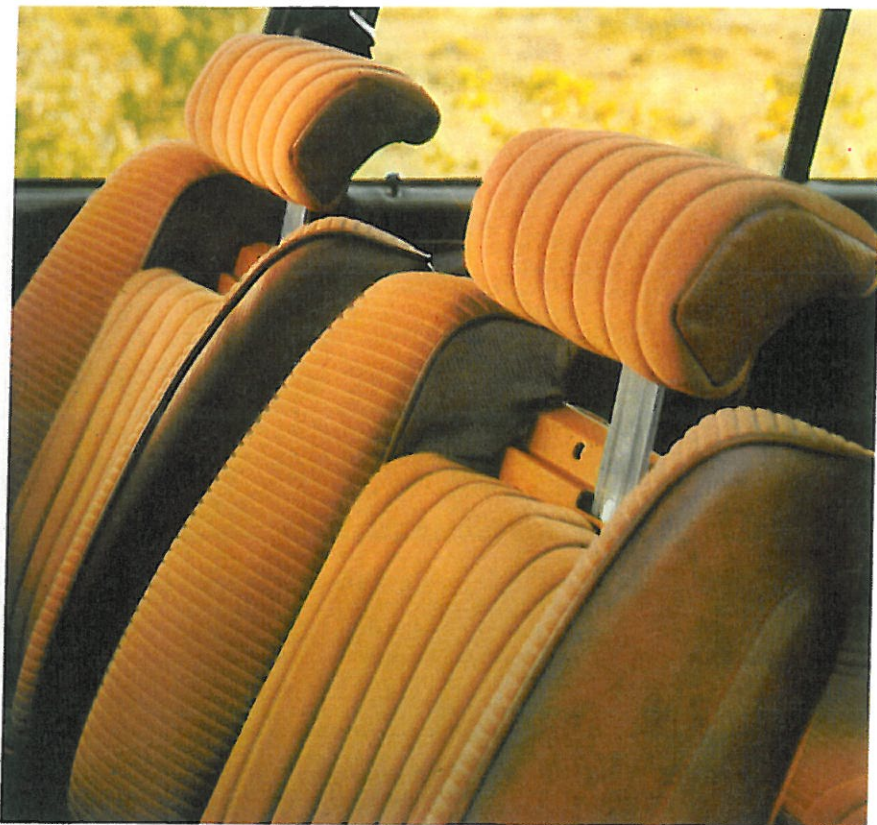
Alle drei Versionen bestechen durch überragende, fein abgestimmte Technik, durch souveräne Sicherheits-Reserven und beispielhaften Komfort. Sie sind gleichermaßen ideale Langstrecken-Fahrzeuge für große Reisen aber auch bequeme Stadtwagen. Mit einem Wort: Jede 504-Version bietet Ihnen – trotz des Verkehrs dieser Tage – echten Fahr-Spaß.



Limousine GL



PEUGEOT 504 Limousine L, GL und TI
Höchst-Komfort mit vielen Extras inclusive.



Für die drei Versionen des PEUGEOT 504 gilt selbstverständlich unser Grundsatz: „nichts in Autos hineinreden – alles hineinbauen“. Das heißt auch: überdurchschnittlicher Komfort. Zum Beispiel: 4 Türen mit reflektierenden Signalfolien vorn, erstklassige, anatomisch geformte Sitze, die vielfach verstellbar sind (bis zur Liegeposition), übersichtliche, blendfreie Instrumente, Zeituhr, Fondheizung, separate Frischluftdüsen, breite Mittelarmlehne hinten, Zigarettenanzünder, Sonnenblenden mit Kartentasche bzw. Make-up-Spiegel ... bei der GL und TI-Version außerdem: Stahlschiebedach, Automatik-Gurte, Halogen-Fernlicht (außer GL Diesel), Nackenstützen vorne, Mittelkonsole, sportlich exakte Knüppelschaltung, beleuchtete Heizungsbedienungshebel, abschließbares Handschuhfach usw. ...

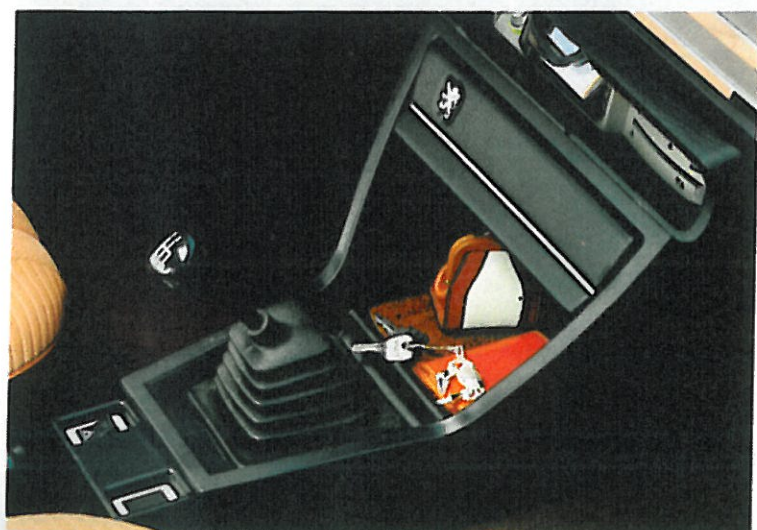


Limousine GL



PEUGEOT 504 Limousine GL und TI

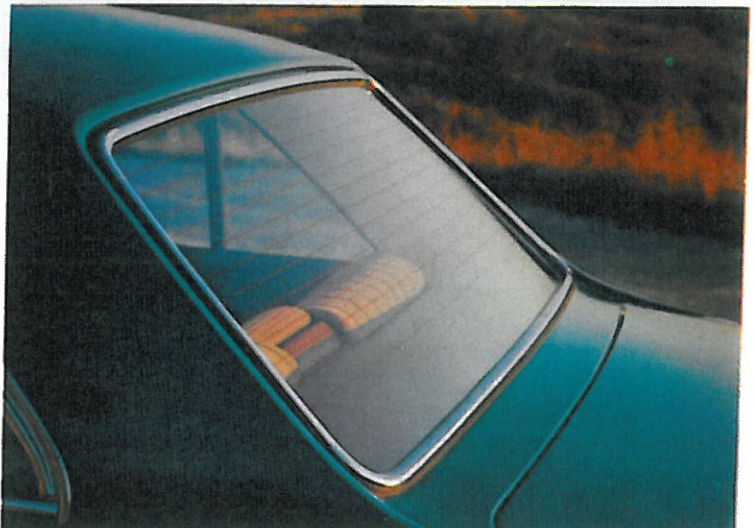
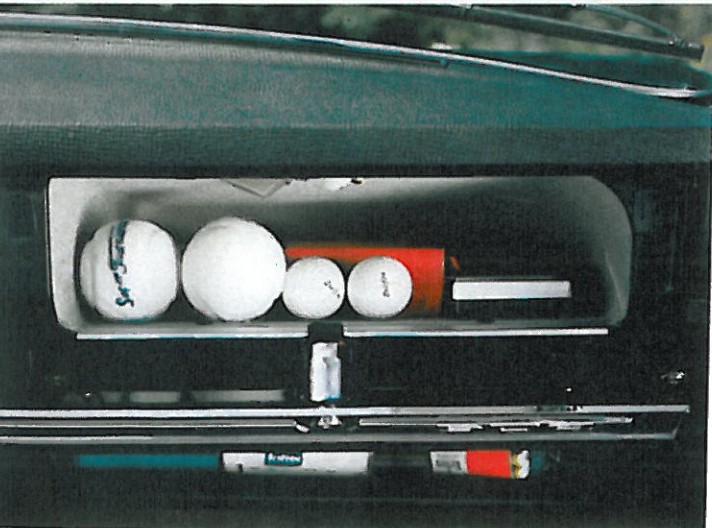
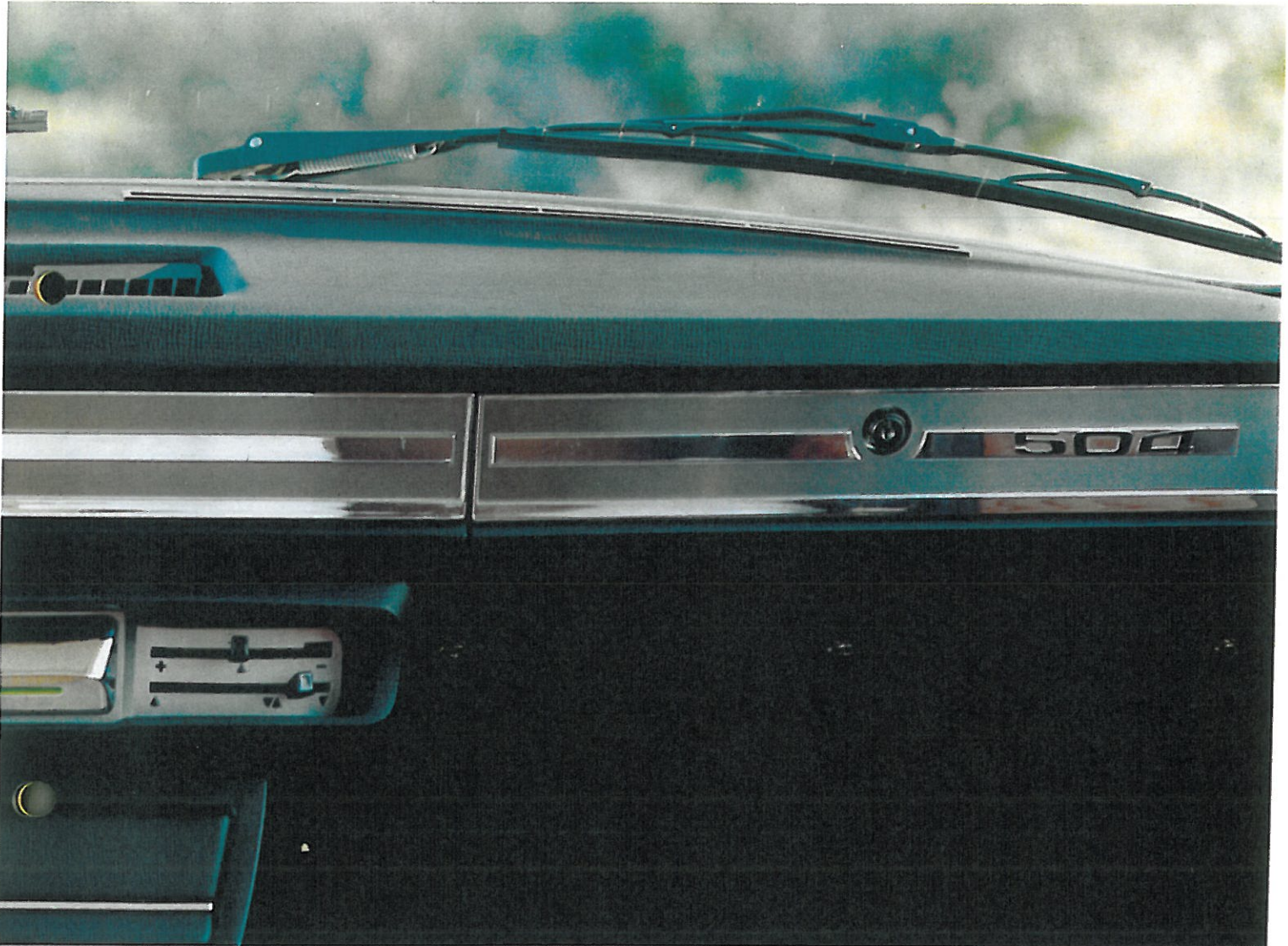
Zeitgemäße Hochleistungs-Technik mit
adäquaten Sicherheits-Systemen.



Die Fahreigenschaften dieser 504-Versionen erhalten ihre überragende Werte durch das optimale Zusammenwirken von ausgereiften, temperamentvollen Motoren, einem aufwendigen Sicherheitsfahrwerk mit Einzelradaufhängung, Schraubenfedern mit hydraulischen, doppelwirkenden Teleskop-Stoßdämpfern, Kurvenstabilisatoren und einem Sicherheitssystem, zu dem serienmäßig Gürtelreifen, Zweikreisbremssystem mit lastabhängigem Bremskraftregler und Bremskraftverstärker und in Crash-Tests erprobte Knautschzonen gehören. Abgestimmt auf die leistungsstarke Technik ist in jedes Modell ein Paket mit Sicherheits-Details eingebaut: Heizbare Heckscheibe, Kontrolleuchten für das gesamte Bremssystem, Halogenfernlicht (außer GL Diesel), Rückfahrscheinwerfer, Zweistufenscheibenwischer, Kindersicherung an den hinteren Türen usw. . . .



Limousine GL



PEUGEOT 504 GL

Große Linie – perfekt bis ins Detail.



Wie die anderen 504-Versionen überzeugt der PEUGEOT 504 GL durch harmonisches Styling aus der Hand des Karosserie-Designers Pininfarina, durch die funktionelle Gestaltung der Bedienelemente und den zweckmäßigen Komfort. Zur Ausrüstung dieses Autos gehören: eine sportlich exakte Knüppelschaltung, integrierte Nackenstützen vorn, Teppichboden und ein ausgelegter, beleuchteter Kofferraum.



Limousine GL



PEUGEOT 504 L

Der Wirtschaftliche.



In Ausstattung, Komfort, Technik und Sicherheit entspricht der PEUGEOT 504 L weitgehend den beiden anderen Modell-Versionen. Entscheidender Unterschied: Der 79 DIN PS (58 kW) – Motor, der eine Dauerspitzengeschwindigkeit von 154 km/h ermöglicht, begnügt sich mit durchschnittlich 10,7 l Normalbenzin auf 100 km. Beweis dafür, daß eine optimale Konzeption und vernünftige Maßstäbe wirtschaftliche Ergebnisse bringen – auch heute noch. Typisch PEUGEOT.



Limousine L



PEUGEOT 504 TI

Automobil in Hochform.

Der PEUGEOT 504 TI ist ein perfektes Hochleistungs-Fahrzeug. Sein 2-Liter-Triebwerk mit Benzin-Einspritzung verfügt über Temperament und hohe Dauerleistung: Von 0 auf 100 km/h in 11,5 sec., Dauerspitzengeschwindigkeit 173 km/h. Zu diesen Fahrleistungen gehört ein überlegenes Fahrwerk, ein aufwendiges Zweikreis-Bremssystem, Halogenfernlicht, Drehzahlmesser, Automatik-Sicherheitsgurte und elektrisch betätigte Türscheibenheber vorn. Wichtig: Die hohe Leistung steht in einem vernünftigen Verhältnis zum Benzinverbrauch: durchschnittlich 10 l Superbenzin auf 100 km/h. Wirtschaftlicher kann man nicht schnell und komfortabel autofahren.



Die PEUGEOT 504 Automatik.

Allen PEUGEOT 504 Fahrern bieten wir eine ausgereifte 3-Gang-Automatik, die den Fahrkomfort vollkommen macht. Kuppel- und Schaltvorgänge sind mit dieser Automatik überflüssig. Sie können sich ganz auf den Straßenverkehr konzentrieren und somit sicherer fahren.

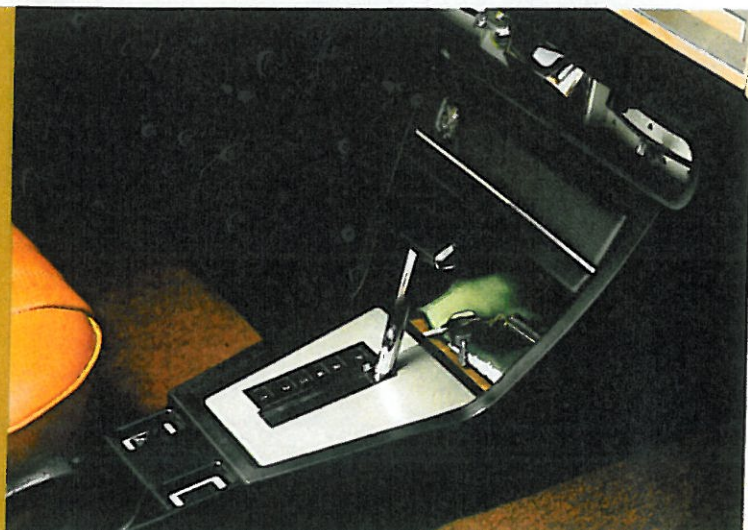


Limousine Ti




Die 504 ZF-Automatik bietet:

- Durchschalten durch alle drei Stufen bis zur Spitzengeschwindigkeit.
- Reibungsloser automatischer Ablauf beim Schalten. Durch Kick-down-Effekt (schnelles Durchtreten des Gaspedals) werden Beschleunigungsreserven mobilisiert.
- Das „Abwürgen“ des Motors ist in allen Fahrbereichen unmöglich.
- Sicheres Parken durch Blockierung der Antriebsräder unabhängig durch die Handbremse.

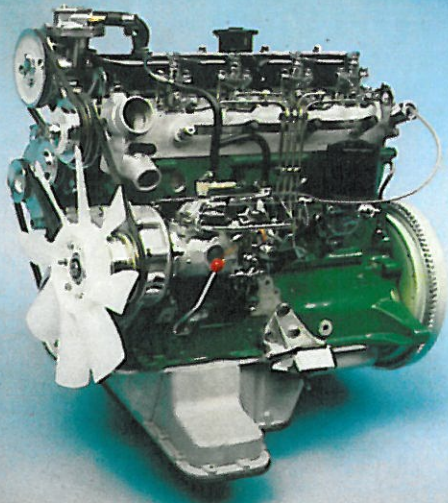


PEUGEOT 504 mit Dieselmotoren.

Die beiden Versionen PEUGEOT 504 L und GL gibt es mit extrem wirtschaftlichen Diesel-Triebwerken. Diese Motoren sind außerordentlich robust und langlebig, problemlos in der Wartung – und erstaunlich temperamentvoll. Autofahrer, die nicht auf den PEUGEOT-typischen Komfort verzichten wollen und besonders sparsam fahren wollen, bietet sich mit diesen beiden Modellen eine vernünftige Alternative.



Limousine GL Diesel



Technische Daten

PEUGEOT 504 Limousine L

1976

Änderungen in Konstruktion, Ausstattung und Zubehör ohne vorherige Ankündigung vorbehalten. Maß-, Gewichts- und Leistungsangaben verstehen sich mit entsprechenden Toleranzen. Irrtum vorbehalten.

	Limousine L	Limousine L Diesel		Limousine L	Limousine L Diesel
I. Motor	4-Zylinder-Reihenmotor		III. Karosserie	selbsttragend	
Bauart	Vergasermotor	Dieselmotor	Art	4,48/1,69 m	
Zylinderbohrung/Hub	84/81 mm	88/80 mm	Länge/Breite	1,40	
Hubraum	1796 ccm	1948 ccm	Höhe beladen	0,12	
Verdichtung	7,5 : 1	21,8:1	Bodenfreiheit beladen	4	
DIN PS (kW) – U/min	79 (58)/5100	55 (41)/4500	Anzahl der Türen	5	
mit ZF Automatik	81 (60)/5100	–	Sitzplätze	Elektrophorese	
Drehmoment	–	–	Grundierung		
· mkg – U/min	14,5/2500	11/2150			
Kurbelwellenlagerung	5-fach im Block liegend (seitlich)				
Nockenwelle					
Zylinderblock	nasse, auswechselbare Zylinderlaufbüchsen		IV. Gewichte, Inhalt, Leistung	1160/1640 kg	1210/1690 kg
	gemeinsame Ansaugkanäle		Leergew./Höchstzul. Gesamtgewicht	480 kg	480 kg
Ventile	hängend, über Kipphebel gesteuert		Zuladung	hinten/56 l hinten/450 l 4/1,15 l	
Kraftstoffpumpe	mechanisch		Tank: Lage/Inhalt	5000	
Vergaser	Fallstromvergaser	–	Kofferraum: Lage/Inhalt	2500	
Einspritzpumpe	–	ROTO	Ölfüllung: Motor/Getriebe	12 V/65 Ah	
Ventilator	–	–	Motorölwechsel alle ... km	12 V/90 Ah	
Kühlwasserinhalt	7,8 l	10 l	Elektrische Anlage:	Drehstrom/500 W	
II. Fahrwerk	Hinterradantrieb		Lichtmaschine:	154 km/h	
Antriebsart	Einzelradaufhängung vorn, Starrachse hinten, Schraubenfedern mit hydraulischen doppelwirkenden PEUGEOT-Teleskopstoßdämpfern		Höchstgeschwindigkeit:	150 km/h	
Aufhängung	geteilte Sicherheits-Zahnstangenlenkung		mit ZF-Automatik	15,8 sec.	
			Beschleunig. von 0-100 km mit ZF-Automatik	22,2 sec.	
Lenkung	Lenkradschaltung		Verbrauch auf 100 km (nach DIN):	19,1 sec.	
Mechanisches Getriebe	4-Gang-Vollsynchro		Normal-Benzin/Diesel	10,7 l	
Schaltung	1. Gang: 0,273		mit ZF-Automatik	12,0 l	
Getriebe	2. Gang: 0,461				
Übersetzung	3. Gang: 0,710				
	4. Gang: 1				
	Rückw.: 0,267				
Automatisches Getriebe	3-Gang-ZF-Automatik				
Schaltung	Mittelwählhebel				
Kupplung(mech. Getriebe)	Tellerfederkupplung mit hydraulischer Betätigung				
Kraftübertragung	Kardanwelle mit Schubrohr				
Bremsen vorn/hinten	Zweikreis-Scheiben-/Trommelbremsen				
Bremskraftverstärker	Mastervac				
Kurvenstabilisator	vorn/hinten				
Radstand	2,74 m				
Spur vorn/hinten	1,42/1,33 m				
Wendekreisdurchmesser	10,90 m				
Bereifung	165 SR 14 Gürtelreifen				

V. Sonstige serienmäßige Ausstattung: Limousine L:

Thermisches Voltmeter, elektrische Benzinuhr, Tageskilometerzähler,

3-Punkt-Sicherheitsgurte mit Ruckdämpfer, Ankerpunkte für Sicherheitsgurte hinten, Einsteckvorrichtung für Kopfstützen vorn, heizbare Heckscheibe, lastabhängiger Bremskraftregler, Kurvenstabilisator vorn und hinten, abblendbarer Innenspiegel, Kindersicherung an den hinteren Türen, je 2 Abschlepp-Ösen vorn und hinten, Scheinwerferverstellung von Hand, Lichthupe, reflektierende Signalfolie in der Innenkante der Vordertüren, Zweistufenscheibenwischer, elektrische Scheibenwaschanlage, Rückfahrcheinwerfer, in Crash-Tests erprobte Knautschzonen, Kontrollleuchte für das gesamte Bremssystem, Langzeit-Auspuffanlage.

4 Türen, Einzelligesitze vorn, kombinierte Griffarmlehnen, Ablagebox zwischen den Vordersitzen, Mittelarmlehne hinten, Zigarettenanzünder, elektrische Zeituhr, Fondheizung, separate Frischluftdüsen, Zwangsentlüftung, Teppichboden, ausgelegter Kofferraum (Reserverad diebstahlsicher außerhalb), Sonnenblenden mit Kartentasche bzw. Make-up-Spiegel.

Technische Daten

PEUGEOT 504 Limousine GL, TI

1976

Änderungen in Konstruktion, Ausstattung und Zubehör ohne vorherige Ankündigung vorbehalten. Maß-, Gewichts- und Leistungsangaben verstehen sich mit entsprechenden Toleranzen. Irrtum vorbehalten.

	Limousine GL	Limousine TI	Limousine GL Diesel		Limousine GL	Limousine TI	Limousine GL Diesel
I. Motor	4-Zylinder-Reihenmotor			Bremsen vorn/hinten Bremskraftverstärker Kurvenstabilisator Radstand Spur vorn/hinten Wendekreisdurchmesser Bereifung	Zweikreis-Scheibenbremsen		
Bauart	Vergasermotor	Einspritzmotor	Dieselmotor		Mastervac vorn / hinten		
Kühlung	Wasser			2,74 m			
Bohrung/Hub	88/81 mm		90/83 mm	1,42/1,36 m			
Hubraum	1971 ccm		2112 ccm	10,90 m			
Verdichtung	8,35 : 1		22,2 : 1	175 HR 355 Gürtelr. f. hohe Geschwindigkeit			
DIN PS (kW) – U/min	93 (68)/5200	104 (77)/5200	65 (48)/4500	175 SR 355 Gürtelr.			
Drehmoment				selbsttragend			
mkg – U/min	16,3/3000	17,1/3000	12,1/2500	4,49/1,69 m			
Kurbelwellenlagerung	5-fach			1,41 m			
Nockenwelle	im Block liegend (seitlich)			0,16 m			
Zylinderblock	nasse, auswechselbare Zylinderlaufbüchsen			4			
	gemeinsame	getrennte	mit	5			
	Ansaugkanäle	Ansaugkanäle	Wirbelkammern	Elektrophorese			
	hängend über Kipphebel gesteuert						
Ventile	mechanisch	elektrisch	mechanisch				
Kraftstoffpumpe	Doppelvergaser						
Vergaser	Kugelfischer						
Einspritzpumpe	Bosch/Roto						
Ventilator	automatische Ventilatorkupplung (PEUGEOT-Patent)						
Kühlwasserinhalt	7,8 l		10 l				
II. Fahrwerk	Hinterradantrieb			III. Karosserie			
Antriebsart	Einzelradaufhängung mit gezogenen Hinterachslenkern, Schraubenfedern mit hydraulischen, doppelwirkenden PEUGEOT-Teleskopstoßdämpfern			Art	selbsttragend		
Aufhängung	geteilte Sicherheits-Zahnstangenlenkung			Länge/Breite	4,49/1,69 m		
				Höhe beladen	1,41 m		
Lenkung	Knüppelschaltung			Bodenfreiheit beladen	0,12 m		
Mechanisches Getriebe	4-Gang-Vollsynchron			Anzahl der Türen	4		
Schaltung	1. Gang: 0,281			Sitzplätze	5		
Getriebe	2. Gang: 0,475			Grundierung			
Übersetzung	3. Gang: 0,732						
	4. Gang: 1						
Automatisches Getriebe	Rückw.: 0,275						
Schaltung	Mittelwählhebel			IV. Gewichte, Inhalt, Leistung			
Kupplung(mech. Getriebe)	3-Gang-ZF-Automatik			Leergew./Höchstzul.	1230/1710 kg		1280/1760 kg
Kraftübertragung	Tellerfederkupplung mit hydraulischer Betätigung			Gesamtgewicht	480 kg		480 kg
	aufgehängtes Hinterachsgehäuse,			Zuladung	hinten 56 l		
	homokinetische Dreizapfengelenkwellen			Tank: Lage/Inhalt	hinten 546 l		
				Kofferraum: Lage/Inhalt			
				Ölfüllung: Motor/Getriebe	4/1,15 l		5/1,15 l
				Motorölwechsel alle ... km	5000		2500
				Elektrische Anlage	12 V/65 Ah		12 V/90 Ah
				Lichtmaschine:	Drehstrom/500 W		
				Höchstgeschwindigkeit	162 km/h	173 km/h	135 km/h
				mit ZF-Automatik	156 km/h	167 km/h	-
				Beschleunig. von 0-100 km	13,2 sec.	11,5 sec.	23,6 sec.
				mit ZF-Automatik	16,8 sec.	13,2 sec.	-
				Verbrauch auf 100 km (n. DIN)			
				Super-Benzin/Diesel	10,8	10 l	9,30 l
				mit ZF-Automatik	13,5 l	11,55 l	-

V. Sonstige serienmäßige Ausstattung: Limousine GL und TI

Thermisches Voltmeter, elektrische Benzinuhr, Tageskilometerzähler, Drehzahlmesser, elektrische Türscheibenheber vorne (nur TI),

Automatikgurte, Ankerpunkte für Sicherheitsgurte hinten, integrierte Nackenstützen vorne, heizbare Heckscheibe, lastabhängiger Bremskraftregler, Kontroll-Leuchte für das gesamte Bremssystem, Kurvenstabilisator vorn und hinten, abblendbarer Innenspiegel, Kindersicherung an den hinteren Türen, je 2 Abschlepp-Ösen vorn und hinten, Scheinwerferverstellung von Hand, Lichttupe, Halogenfernlicht (außer GL-Diesel), reflektierende Signalfolie in der Innenkante der Vordertüren, Zweiklanghorn, Zweistufen-Scheibenwischer, Rückfahrcheinwerfer, elektrische Scheiben-Wischwaschanlage, in Crash-Tests erprobte Knautschzonen, Langzeit-Auspuffanlage.

4 Türen, kombinierte Griffarmlehnen, Stahlschiebedach, Einzelligesitze vorn, Mittelkonsole, Mittelarmlehne hinten, abschließbares beleuchtetes Handschuhfach, Zigarettenanzünder, elektrische Zeituhr, beleuchtete Heizungs-Bedienungshebel, stufenloses Heizungsgebläse, Fondheizung, separate Frischluftdüsen, Zwangsentlüftung, Teppichboden, ausgelegter beleuchteter Kofferraum (Reserverad diebstahlsicher außerhalb), Sonnenblenden mit Kartentasche bzw. Make-up-Spiegel.

PEUGEOT

PEUGEOT AUTOMOBILE DEUTSCHLAND GMBH
66 Saarbrücken · Postfach 537