



PEUGEOT

504

PICK-UP





504 PICK-UP STANDARD

Die Stärke des PEUGEOT 504 Pick-up liegt in seiner Vielseitigkeit. Ihm können Sie alles auf seine „Schultern“ legen, er fährt es weg. Kisten, Steine, Sand, Säcke, Trockenes, Nasses, Kratzendes, Sperriges oder Empfindliches: einfach aufladen, abgefahren. Dabei ist er selbst sparsam bis zur Genügsamkeit und praktisch, robust, wendig, zuverlässig und komfortabel. Denn in seinem Fahrerhaus sitzen Sie so bequem wie in einer Limousine. Vor allem aber sicher getrennt vom Transportgut. So kann Ihnen z.B. weder ein Malerkübel noch eine Obstkiste zwischen die Pedale rutschen. Das „Geschäft“ fährt hinten, Sie bleiben vorne unter sich.

Bemerkenswert ist auch die gute Rundumsicht im Fahrerhaus. Sie sehen exakt, wo Sie fahren oder rangieren, ohne „auf Gehör“ parken zu müssen.

Zwei Triebwerke stehen Ihnen zur Verfügung: ein Benzinmotor und ein Diesellaggregat. Beide extrem sparsam und zuverlässig. Beide mit Viergang-Schaltgetriebe. Der Benziner mit 1796 cm³ und 53 kW (72 PS), der Diesel mit 2112 cm³ und 43 kW (59 PS).

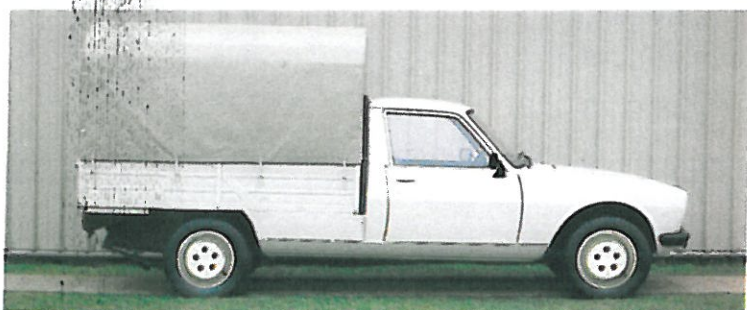


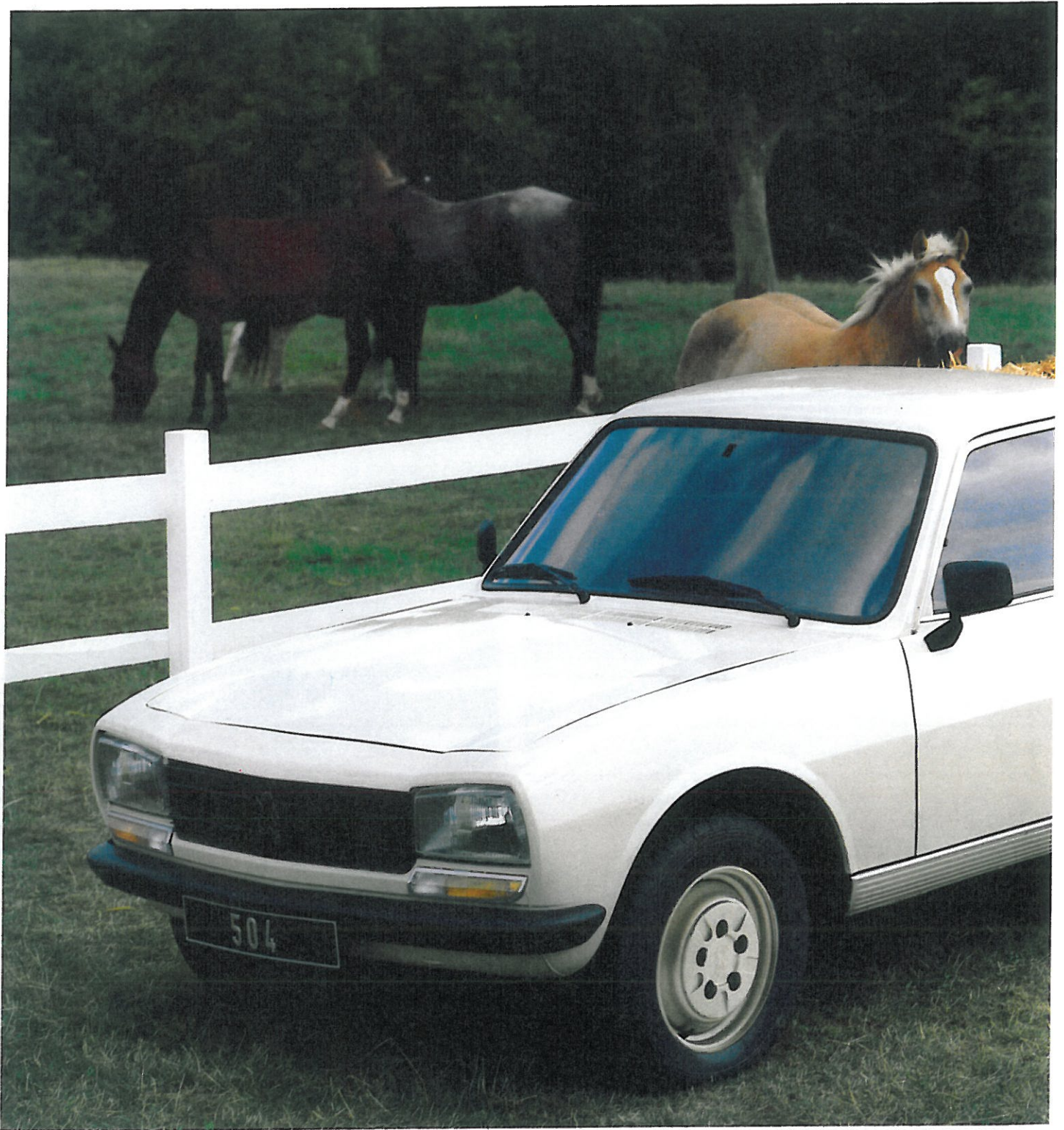
Der Hinterachsantrieb ist mit einem begrenzten Schlupf ausgestattet und bietet dadurch eine größere Sicherheit. Ist aufgrund von Witterungs- oder Straßenverhältnissen die Bodenhaftung der Räder unterschiedlich, sorgt dieser begrenzte Schlupf dafür, daß die Antriebskraft auf das besser haftende Rad übertragen wird.

Zusatzausstattung gegen Aufpreis:
- abnehmbares Plangestell mit Plane

Die abgebildeten Pritschenaufbauten mit Gerüstträger entsprechen nicht dem serienmäßigen Lieferumfang für die Bundesrepublik Deutschland und West-Berlin.

Der 504 Pick-up Standard hat die gleichen Seitenwände wie die Komfort-Version.





504 PICK-UP KOMFORT

Wenn Sie nicht nur Ihren Beruf, sondern ab und zu auch Ihre Freizeit aufladen wollen, ist dieser Komfort-Pick-up Ihr ideales Gefährt. Mit wenigen Handgriffen paßt ein Wohnaufsatz auf die Ladefläche – und schon sind Sie mobil: für das Wochenende im Grünen oder den Urlaub im Süden. Unter der Haube arbeitet im 504 Komfort eine kräftige Maschine: ein Benzintriebwerk mit 1796 cm³ und 53 kW (72 PS) oder ein Dieselmotor mit 2304 cm³ und 46 kW (63 PS). Beide mit Fünfgang-Schaltgetriebe. In jedem Fall ein absolut zuverlässiges, robustes und leises Triebwerk, das seine Tagesarbeit ebenso sparsam verrichtet wie den Wochenend-Ausflug.

Vorne am Steuer und daneben genießen Sie die Wohnlichkeit und die komplette Ausstattung, für die alle PEUGEOT-Limousinen seit jeher bekannt sind.

Der Hinterachsantrieb ist mit einem begrenzten Schlupf ausgestattet und bietet dadurch eine größere Sicherheit. Ist aufgrund von Witterungs- oder Straßenverhältnissen die Bodenhaftung der Räder unterschiedlich, sorgt dieser begrenzte



Schlupf dafür, daß die Antriebskraft auf das besser haftende Rad übertragen wird.

Dazu kommt die Komfort-Mehrausstattung: Griff-Armlehnen, abblendbarer Innenspiegel, abschließbares Handschuhfach, schaumgepolstertes Lenkrad, Ablagebox an den Fahrerhaustüren, Teppichboden, Radzierkappen, abschließbarer Tankdeckel.

Zusatzausstattung gegen Aufpreis:

- Metallic-Lackierung
- abnehmbares Plangestell mit Plane

Abb. französische Version. Gerüstträger mit Schutzgitter nicht lieferbar.



TECHNISCHE DATEN 1988	Pick-up Standard		Pick-up Komfort	
	Benzin	Diesel	Benzin	Diesel
MOTOR				
Typ	105	115	105	134
Bauart	4-Zylinder-Reihenmotor			
Anordnung	vorn längs			
Kühlung	Wasser			
Bohrung/Hub (mm)	84 x 81	90 x 83	84 x 81	94 x 83
Hubraum (cm ³)	1796	2112	1796	2304
Verdichtung	88 : 1	22,2 : 1	8,8 : 1	22,2 : 1
Leistung kW (PS) bei 1/min	53 (72) 5100	43 (59) 4500	53 (72) 5100	46 (63) 4500
Drehmoment Nm bei 1/min	136/2500	121/2000	136/2500	137/1600
Kraftstoffzufuhr, über Vergaser durch Einspritzung	●	●	●	●
Starterklappe, handbetätigt	●	●	●	●
Schnell-Vorglüheinrichtung		●		●
KRAFTÜBERTRAGUNG				
Schaltgetriebe: synchronisierte Vorwärtsgänge	4	4	5	5
Lenkradschaltung	●	●	●	●
Einscheiben-Trockenkupplung mit hydraulischer Betätigung	●	●	●	●
Differential mit begrenztem Schlupf	●	●	●	●
LENKUNG				
Zahnstangenlenkung	●	●	●	●
Anzahl der Lenkradumdrehungen	4,5			
Wendekreis (m)	12			
FAHRWERK				
Antriebsart	Hinterradantrieb			
Aufhängung, vorn	Einzelradaufhängung, Schraubenfedern, Stabilisator und doppelwirkende hydraulische Teleskop-Stoßdämpfer			
hinten	Starrachse, Längsblattfedern, doppelwirkende hydraulische Teleskop-Stoßdämpfer			
Bereifung	Gürtelreifen 185 R 15			
BREMSANLAGE				
Zweikreis-System				
Vorn: Scheibenbremsen	●	●	●	●
Hinten: Trommelbremsen	●	●	●	●
Bremskraftverstärker	●	●	●	●
Bremskraftregler, lastabhängig	●	●	●	●
ELEKTRISCHE ANLAGE				
Drehstrom-Lichtmaschine	750 W			
Batterie	12 V/60 Ah	12 V/90 Ah	12 V/60 Ah	12 V/90 Ah
AUSSENMASSE (m)				
Länge über alles: normal	4,754			
mit heruntergeklappter Heckklappe	5,145			
Breite über alles	1,710			
Höhe über alles, unbeladen: normal	1,540			
mit Plane	2,100			
Ladehöhe: unbeladen	0,730			
beladen	0,590			
Radstand	3,000			
Spur: vorn	1,410			
hinten	1,420			
Bodenfreiheit, beladen	0,150			
Überhang: vorn	0,717			
hinten	1,037			
Stellfläche (m ²)	8,120			
INNENMASSE (m)				
Nutzlänge: normal	2,000			
mit heruntergeklappter Heckklappe	2,580			
Nutzbreite: zwischen den Radkästen	1,115			
über den Radkästen	1,500			
am Boden	1,640			
Nutzhöhe unter der Plane	1,310			
Nutzfläche (m ²)	3,000			
Aufbaulänge				
LADEÖFFNUNGEN (m)				
Nutzbreite der Heckklappe	1,445			
Höhe der Heckklappe	0,360			
SITZPLÄTZE IM FAHRERHAUS				
3				
GEWICHTE (kg)				
Leergewicht	1315	1375	1315	1395
Achslastverteilung, vorn	710	770	710	790
hinten	605	605	605	605
Nutzlast	1200	1200	1200	1200
Zulässiges Gesamtgewicht	2515	2575	2515	2595
Höchstzulässige Achslast, vorn/hinten	950/1750			
Stützlast	75			
Anhängelast, gebremst/ungebremst	1400/600	1000/600	1400/600	1380/600
gebremst, max. Erhöhung in geprüften Einzelfällen	1800	1600	1800	1700
Dachlast	50			
FASSUNGSVERMÖGEN (Liter)				
Kraftstofftank	64			
Ölwanne	4	5	4	5
Laderaum unter der Plane	3908			
FAHRLEISTUNGEN				
Höchstgeschwindigkeit (km/h) ohne Plane	140	120	142	135
KRAFTSTOFF				
	Super	Diesel	Super	Diesel

AUSSTATTUNG UND EXTRAS 1988	Pick-up Standard		Pick-up Komfort	
	Benzin	Diesel	Benzin	Diesel
ARMATURENBRETT				
Bremsflüssigkeits-Warnleuchte	●	●	●	●
Kontrolleuchte für Starterklappe			●	
Handbrems-Kontrolleuchte	●	●	●	●
Kontrolleuchte für Vorglüheinrichtung		●		●
Kraftstoff-Anzeige mit Kontrolleuchte für Kraftstoff-Minimalstand	●	●	●	●
Kühlwasser-Temperatur-Kontrolleuchte	●	●	●	●
Warnanzeige bei Wassergehalt im Dieseldieselkraftstoff		●		●
Ladekontrolleuchte für Batterie	●	●	●	●
Kontrolleuchte für Öldruck	●	●	●	●
Quarz-Digital-Uhr			●	●
Warnleuchte für vordere Bremsbeläge	●	●	●	●
Tageskilometerzähler	●	●	●	●
Warnleuchte für Wasser-Minimalstand	●	●	●	●
AUSSTATTUNG SICHERHEIT				
Abblendbarer Innenspiegel			●	●
2 Außenspiegel	●	●	●	●
2 Automatikgurte, 1 statischer Beckengurt	●	●	●	●
Halogen-Scheinwerfer			●	●
2 Rückfahrscheinwerfer			●	●
Verbundglas-Frontscheibe	●	●	●	●
Zweistufen-Scheibenwischer mit elektrischer Scheibenwaschanlage			●	●
AUSSTATTUNG FAHRKOMFORT				
Griff-Armlehnen und Ablagebox an den Fahrerhaustüren			●	●
Aschenbecher	●	●	●	●
Sitzbank mit verstellbarer Rückenlehne für den Fahrer	●	●	● ¹	● ¹
Handschuhfach	●	●		
Handschuhfach abschließbar, Tankdeckel abschließbar			●	●
Deckenleuchte	●	●	●	●
Sitzbezüge: Kunstleder, Tweed für die Version Komfort	●	●	●	●
Gummifußmatte im Fahrerhaus, Teppichboden für die Version Komfort	●	●	●	●
Radio-Konsole (mit Lautsprecherblenden und Teilverkabelung bei der Version Komfort)	●	●	●	●
Heiz- und Frischluftanlage mit Gebläse	●	●	●	●
Versenkbare Seitenscheiben	●	●	●	●
Zigaretten-Anzünder, Sonnenblende rechts			●	●
Metallic-Lackierung			X	X
Plangestell mit Plane abnehmbar	X	X	X	X

● serienmäßige Ausstattung X gegen Aufpreis lieferbar ¹ drei Kopfstützen

Garantie: 1 Jahr ohne Kilometerbegrenzung

Dieser Katalog enthält Informationen, die nicht unbedingt dem neuesten serienmäßigen Lieferumfang entsprechen müssen, da sich diese zwischen dem Zeitpunkt der Drucklegung und heute geändert haben können. Es können ebenfalls Zusatzausrüstungen aufgenommen sein, die nur gegen Aufpreis erhältlich sind.

Maß-, Gewichts- und Leistungsdaten sind als annähernd zu betrachten und gelten für serienmäßig ausgestattete Fahrzeuge. Änderungen in Konstruktion, Ausstattung und Zubehör bleiben ohne vorherige Ankündigung vorbehalten. Bitte informieren Sie sich bei Ihrem PEUGEOT TALBOT-VERTRAGSPARTNER.

Den Kraftstoff-Verbrauchsangaben liegt die DIN-Norm 70030 Teil 1 zugrunde. Je nach Fahrweise und örtlichen Gegebenheiten ist eine Abweichung von den nach der DIN-Norm ermittelten Prüfwerten möglich.

PEUGEOT TALBOT DEUTSCHLAND GMBH · Postfach 537 · 6600 Saarbrücken



PEUGEOT



**AUTOHAUS
BECKER &
ENTINGER GMBH**



PEUGEOT-TALBOT-VERTRAGSHÄNDLER

6690 St. Wendel
St. Annenstraße 6 — Telefon (06851) 50 11

Finanzierung und wirtschaftliches Leasing durch die
PEUGEOT Partnerbank, die P. A. Creditbank.