



PORSCHE



Der neue Cayenne Turbo GT

Form folgt Performance



Die dargestellten Fahrzeugmodelle zeigen die Ausstattung für die Bundesrepublik Deutschland. Sie enthalten zum Beispiel auch Individualausstattungen, die nicht zum serienmäßigen Lieferumfang gehören und nur gegen Aufpreis erhältlich sind. In verschiedenen Ländern sind aufgrund länderspezifischer Bestimmungen und Auflagen nicht alle Modelle bzw. Ausstattungen verfügbar. Bitte informieren Sie sich über den genauen Ausstattungsumfang bei Ihrem Porsche Zentrum/Händler oder Ihrem Importeur. Die Angaben über Konstruktion, Lieferumfang, Aussehen, Leistung, Maße, Gewicht, Kraftstoffverbrauch und Betriebskosten entsprechen dem Kenntnisstand zum Zeitpunkt der Drucklegung (06/2021). Änderungen von Konstruktion, Ausstattung und Lieferumfang sowie Abweichungen im Farbton und Irrtümer bleiben vorbehalten. Der Disclaimer in allen Sprachen ist unter www.porsche.com/disclaimer zu finden.

INHALT

- 6 Form folgt Performance
- 8 Performance
- 10 Interieur-Design
- 12 Exterieur-Design
- 14 Fahrdynamik
- 18 Highlights
- 26 Komfort, Assistenzsysteme und Porsche Connect
- 32 Exclusive Manufaktur Highlights
- 34 Farben
- 36 Räder
- 37 Car Configurator
- 38 Technische Daten

Besuchen Sie auch unseren Car Configurator unter
www.porsche.com/build-your-cayenne

Die Angaben zu Kraftstoffverbrauch, CO₂-Emissionen
und Effizienzklasse finden Sie auf Seite 40.





FORM FOLGT PERFORMANCE.


Auf dem Weg an die Spitze wachsen Athleten nicht allein durch rigoroses Training. Sondern durch glühende Leidenschaft. Durch den unbändigen Willen, wieder und wieder alles zu geben. Und jedes einzelne Mal zu lieben. Hin zu einer Form, definiert von Performance – für Performance.

Der neue Cayenne Turbo GT.

DAS POTENZIAL: GENUG ADRENALIN- SCHUB FÜR STEILE LEISTUNGSKURVEN.

Cayenne Turbo GT. Ein Begriff, durchdrungen vom vibrierenden Hochgefühl dynamischer Sprints. Ein Erlebnis, befeuert durch den Kraft verströmenden 4,0-Liter-V8-Biturbo-Motor – und bestimmt von präzisen Fahrwerkssystemen. Eine Faszination, die vollkommen zu Recht den Namen Porsche trägt.



The image shows the interior of a Porsche Cayenne Turbo GT. The view is from the driver's side, looking towards the front passenger seat. The steering wheel is black with a yellow stripe and the Porsche crest. The dashboard and center console are also black. The front passenger seat is black with 'Turbo GT' embroidered in gold. A man in a red hoodie and sunglasses is standing by the open driver-side door, looking at his phone. The background shows a modern building and a clear sky.

DIE MENTALITÄT: GEPRÄGT VON MITREISSENDEM BEWEGUNGSDRANG.

Wenn sich Gänsehautwellen Verfolgungsjagden liefern, sollten Fahrer besser gut sitzen. Nicht nur den passenden Komfort, sondern auch Rennsportatmosphäre hat der Cayenne Turbo GT längst verinnerlicht. Eine Erfahrung, die durch das dominante Schwarz im Interieur noch verstärkt wird.

DIE PHYSIS: AUSDEFINIERT, UM ANS ÄUSSERSTE ZU GEHEN.

Immer noch etwas mehr geben. Beständig über sich hinauswachsen. Diese Einstellung verkörpert die sportliche Statur des Cayenne Turbo GT durch und durch. Nachdrücklich bekräftigt durch die sonore, mittige Titan-Sportabgasanlage samt stark ausgeprägtem Heckdiffusor in Carbon und die 22-Zoll GT Design Leichtbauräder in Neodyme.

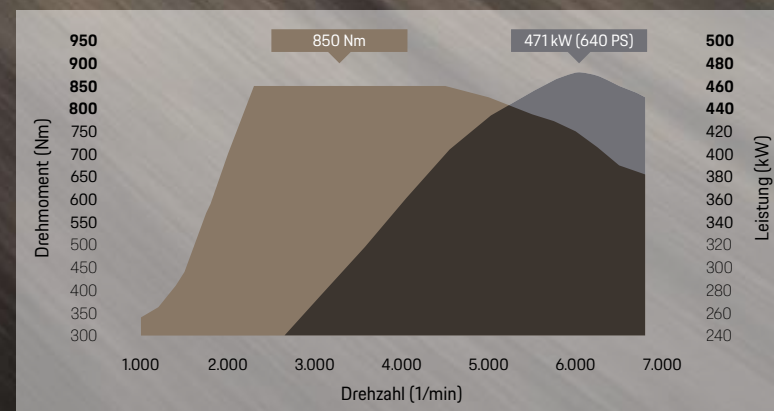


FAHR- DYNAMIK.

Um einem unbedingten Siegeswillen Ausdruck zu verleihen, braucht es neben Entschlossenheit vor allen Dingen pure Kraft. Davon entfesselt der 4,0-Liter-V8-Biturbo-Motor mit 471 kW (640 PS) mehr als reichlich. Zusammen mit den spezifisch abgestimmten Fahrwerkssystemen verhilft er dem Cayenne Turbo GT so zu Spitzenwerten in Sachen Längs- und Querbearbeitungen.

Leistungsstärke ist das eine. Aber sie muss in optimale Bewegungsabläufe umgesetzt werden. Die sportlich abgestimmte adaptive Luftfederung inkl. **Porsche Active Suspension Management (PASM)** passt die Federrate an Fahrsituation oder -modus an und sorgt durch einen tiefen Schwerpunkt für eine optimale Straßenlage. Packende Kurven nimmt der Cayenne Turbo GT dank der **Porsche Dynamic Chassis Control (PDCC)** mit beeindruckender Leichtigkeit – und wirkt Wanken gezielt entgegen. Unabhängig von der Geschwindigkeit werden die Seitenneigungen minimiert und die Fahrdynamik gesteigert.

Eine dynamische Steigerung der Stabilität verspricht das **Porsche Torque Vectoring Plus (PTV Plus)**. Es arbeitet mit einem gesteuerten Bremsengriff an den kurveninneren Hinterrädern und einer elektronisch geregelten Hinterachs-Quersperre. Das Ergebnis: hervorragende Traktion bei hoher Agilität. Der aktive Allradantrieb **Porsche Traction Management (PTM)** reagiert wie die geschärften Reflexe eines Athleten auf unterschiedliche Untergründe, optimiert die Seitenführung und regelt die bestmögliche Kraftverteilung zwischen Hinter- und Vorderachse. Weil nicht nur Kraft, sondern auch Erfahrungswerte den Weg zum Ziel ebnen, analysiert die **Porsche 4D-Chassis Control** zentral die Fahrsituation anhand der Längs-, Quer- und Vertikalbeschleunigung. Parallel erfolgt die Synchronisation aller Fahrwerkssysteme in Echtzeit. Dank **Porsche Active Aerodynamics (PAA)** stellt sich der adaptive Heckspoiler leicht auf jede Fahrsituation ein. Verstellbare Lamellen im mittleren Lufteinlass unterstützen den Motor je nach Öffnungsgrad bei der Kühlung oder bei seinem Aufwärmprogramm zum Start, um so seine geballte Leistung abzurufen.





Um ein exzellentes Leistungsniveau zu erreichen, braucht es hervorragende Grundlagen. Die **Performance-Reifen** optimieren die Fahrdynamik in Bezug auf Handling und Bremsweg und reduzieren Ihre Rundenzeiten. Im Zusammenspiel mit den verbreiterten Rädern an der Vorderachse wird die Leistung souverän in präzise Bahnen gelenkt. Untersteuerndem Fahrverhalten wirkt zudem der vergrößerte Sturz entgegen.



Die **Porsche Ceramic Composite Brake (PCCB)** bietet dank Keramikbrems scheiben mit einem Durchmesser von 440 mm an der Vorderachse und 410 mm an der Hinterachse eine noch höhere Bremsleistung auf der Straße – und im Dauereinsatz auf der Rundstrecke.

Für Sportlichkeit, die spürbar anzieht, kommt es auf Millimeter genauso wie auf Zehntelsekunden an. Die **8-Gang Tiptronic S inkl. Shift-by-wire** ermöglicht schnelles Schalten und präzises Reagieren. In den Modi Sport und Sport Plus verkürzen sich die Reaktionszeiten im neuen Cayenne Turbo GT zusätzlich.

Die **Servolenkung Plus** arbeitet geschwindigkeitsabhängig. Bei hohen Geschwindigkeiten reagiert sie direkt und präzise, bei niedrigen mit einer stärkeren Lenkunterstützung. Die **Hinterachslenkung** reduziert den Wendekreis und steigert die Agilität im unteren Geschwindigkeitsbereich. Bei höheren Geschwindigkeiten steigert sie die Fahrstabilität deutlich.

WIE EIN STATEMENT OHNE WORTE: ZURÜCKHALTEN AUSGESCHLOSSEN.

Kraft, Selbstbewusstsein, unbändiger Vorwärtsdrang: Allein die entschlossene Haltung eines Athleten kann vieles ausdrücken. Ergänzt um exklusive GT Designelemente bringt die Formensprache des Cayenne Turbo GT dessen agile Sportlichkeit ebenso klar auf den Punkt.



GT EXTERIEUR-PAKET



Ein Anblick, der neben Begeisterung auch den Puls in die Höhe schnellen lässt: die **Turbo GT Frontansicht mit dem spezifischen Bugteil**. Sofort fällt die noch markantere Gitterstruktur des mittleren Lufteinlasses ins Auge. Neu gezeichnet ist zudem das Bugunterteil samt darüberliegendem Verlauf der Spoilerlippe. Mehr sportlicher Ausdruck, wohin man auch sieht: Die **SportDesign Außenspiegel-Oberschalen in Carbon** sind ein Blickfang für den präzisen Blick nach hinten. Abgerundet werden die oberen Fahrzeugkonturen durch eine weitere Inspiration aus dem Rennsport: das **Leichtbau-Carbondach mit Dachspoiler und Sideplates in Carbon**. Optimal fügt sich das robuste Material mit seiner unverkennbaren Struktur in den sportlichen Gesamteindruck und reduziert zudem das Gewicht. Eine Facette, die den dynamischen Charakter des Cayenne Turbo GT zusätzlich unterstreicht: Die auf 50 mm angewachsene

Spoilerlippe in hochglänzendem Schwarz erhöht die Stabilität und verbessert den Abtrieb. In der Heckansicht heben die aus der Porsche Exclusive Manufaktur stammenden **LED-Rückleuchten inkl. Leuchtenband abgedunkelt mit Porsche Schriftzug in Schwarz matt** die Präsenz des Cayenne Turbo GT elegant hervor.



Imposante Sportlichkeit, die sich hören und sehen lassen kann: Expressiv, vibrierend und exklusiv im Cayenne Turbo GT verbaut, spart die **Titan-Sportabgasanlage** mit mittigen Endrohren nicht an einer druckvollen V8-Klangkulisse – aber dank des leichten Metalls an Fahrzeuggewicht ein. Deutlich bekräftigt der **Heckdiffusor in Carbon** mit seinen ausgeprägten Rippen, dass am Cayenne Turbo GT agile Leistungskraft auf sportliche Ausdrucksstärke trifft – für ein noch präziseres Fahrgefühl und erhöhten Anpressdruck auf der Straße.

Nicht nur beim Ausbauen von Vorsprüngen überzeugen die **Leichtbau-22-Zoll GT Design Räder mit Performance-Reifen**. Auch im Hinblick auf ihr Design stehen sie durch ihren auffälligen Lack in Neodyme in vorderster Reihe.





GT INTERIEUR-PAKET



Mit Sicherheit ein Hingucker: die **Gurte in Neodyme**. Diese Verbindung des Funktionalen mit dem Schönen greift das sportliche Farbkonzept des Fahrzeugs auf und führt es konsequent weiter. Eine Top-Platzierung auf den vorderen Sportsitzen bieten die perforierten **Sitzmittelbahnen in Alcantara® mit Akzenten in Neodyme**. **Integrierte Kopfstützen** und das **Memory-Paket** steigern den Sitzkomfort.

Kein simples Detail, sondern ein deutliches Bekenntnis zu den Motorsport-Genen des Cayenne Turbo GT ist der **gestickte turbo GT Modellschriftzug in Neodyme** auf den Kopfstützen. Den passenden Halt für packende Fahrmomente am Steuer liefern die ergonomischen Sportsitze vorn (8-Wege, elektrisch) mit Memory-Paket.

Platznehmen im Cayenne Turbo GT bedeutet, sich in pure Rennstrecken-Atmosphäre zu versetzen. Hervorgehoben wird das Raumgefühl durch das **GT Interieur-Paket mit Kontrastnähten in Neodyme** und der **Alcantara®-Ausstattung¹⁾** mit Lederumfängen. Wahlweise verfügbar sind Lederausstattungen in Schwarz sowie Schwarz/Bordeauxrot. Gehobene Griffigkeit ermöglicht das **Multifunktions-Sportlenkrad mit Lenkradkranz in Alcantara® inkl. 12-Uhr-Markierung in Racinggelb**. Der stilistischen Ideallinie folgt die **Ziernaht in Neodyme**. In Lichtgeschwindigkeit erhöht die **Ambientebeleuchtung** den Komfort und sorgt mit besonderen Lichtstimmungen für eine angenehme Fahratmosphäre.



¹⁾ Rückseite Vordersitz in Kunstleder.



Akzentleisten aus umlaufendem Schwarz rahmen das Carbon-Dekor des Innenraums ein und setzen ein Statement aus Souveränität und Motorsport-Passion.



Intensiver Fahrspaß lässt sich messen – mithilfe des **zentralen analogen Drehzahlmessers mit silbergrauem Zifferblatt, gelbem Zeiger und Modellschriftzug**. Per Mode-Schalter mit **rotem Sport Response Button** und dem **Sport Chrono Paket** finden Sie den Fahrmodus zu Ihrer Fahrlaune. Teil des Pakets sind eine Stoppuhr sowie die Anzeige von Längs- und Querschleunigungen und der Rundenzeiten.

Auf der Mittelkonsole rückt der **turbo GT Schriftzug** aufregendes Fahrvergnügen buchstäblich ins Zentrum.



DIE INNERE RUHE VOR DEM STURM.

Ob Komfortfunktionen, Infotainment oder Assistenzsysteme: Der bewusste Fokus nach innen gehört dazu, um draußen auf der Strecke immer wieder alles geben zu können. Und um sich voll und ganz auf kommende Kurven und intensive Adrenalinhochs zu konzentrieren.





Das **Porsche Advanced Cockpit** mit großem 12,3-Zoll Touchdisplay und Direct Touch Control sowie die intuitive Anordnung der Bedientasten sorgen für möglichst wenig Ablenkung. Satter Sound auf der Straße – und mit dem **BOSE® Surround Sound-System** auch im Cockpit. 14 Lautsprecher und Verstärkerkanäle inkl. eines separaten Subwoofers mit einer Gesamtleistung von 710 Watt sorgen für ein ausbalanciertes, originalgetreues Klangbild und höchste Klangqualität. Klang wie in einer der besten Konzerthallen der Welt ermöglicht das **Burmester® 3D-High-End Surround Sound-System**: 1.455 Watt Gesamtleistung, 21 einzeln angesteuerte Lautsprecher inkl. Aktivsubwoofer mit 400-Watt-Class-D-Digitalverstärker, 2-Wege-Centersystem und mehr als 2.500 cm² Gesamtmembranfläche, dazu ein 3D-Sounderlebnis durch Lautsprecher in den A-Säulen und einen speziellen 3D-Algorithmus.

Hinter dem Multifunktions-Sportlenkrad sitzt das **Kombiinstrument**. Rechts und links vom analogen Drehzahlmesser zeigen **2 Displays** bei Bedarf virtuelle Instrumente, Karten und weitere Informationen an. Audio, Navigation und Kommunikation laufen auf dem 12,3-Zoll Touchdisplay des **Porsche Communication Management (PCM)** zusammen. Darunter die nahtlose Integration von Apple Music, die ausgiebigen Fahrspaß um reichhaltigen Musikgenuss ergänzt. Mit Porsche Connect können Sie dank Apple CarPlay und Android Auto ausgewählte Smartphone-Apps in Ihrem Porsche nutzen. Die **Mittelkonsole mit Direct Touch Control** verfügt über eine Oberfläche in edler Glasoptik. Berührungsempfindliche Tasten ermöglichen den direkten Zugriff auf die wichtigsten Funktionen.



KOMFORT.



ASSISTENZSYSTEME UND PORSCHE CONNECT¹⁾

Überlassen Sie das Einparken doch einfach Ihrem Porsche und **Remote ParkAssist^{1),2)}**. Die **aktive Einparkunterstützung¹⁾** erkennt und vermisst Parklücken automatisch. Stimmen die Platzverhältnisse, können Sie den Parkvorgang einleiten und kontrollieren – sowohl bei Längs- als auch bei Querparklücken. Das System übernimmt selbstständig das Lenken und die Vorwärts- und Rückwärtsbewegung des Fahrzeugs. **Fernbedientes Parken^{1),2)}** ermöglicht es Ihnen, Ihren Cayenne auch per Smartphone von außerhalb des Fahrzeuges in Längs- und Querparklücken sowie in Garagen ein- und ausparken.



Damit während der Fahrt nichts Ihre Konzentration trübt, hält der **Abstandsregeltempomat¹⁾** automatisch den Abstand zum vorausfahrenden Fahrzeug. In Verbindung mit **Porsche InnoDrive³⁾** wird das System um zusätzliche innovative Funktionen erweitert. Das System optimiert Ihre Geschwindigkeit vorausschauend, erkennt Geschwindigkeitsbegrenzungen und Straßenverläufe auf Ihrer Strecke – und passt die Fahrstrategie optimal daran.

Mehr Komfort während längerer Fahrten erhalten Fahrer durch den **Spurhalteassistenten mit Verkehrszeichenerkennung¹⁾**.

Der **Nachtsichtassistent¹⁾** erkennt per Infrarotkamera Fußgänger oder größere Tiere, schon bevor sie von den Scheinwerfern angeleuchtet werden, und zeigt sie als Wärmedifferenzbild im Kombiinstrument an.

Ohne den Fahrer abzulenken, zeigt das frei konfigurierbare, vollfarbige **Head-Up Display** neben spezifischen Sport- und Offroad-Anzeigen alle relevanten Fahrinformationen im direkten Sichtfeld.



Alle Funktionen Ihrer **Porsche Connect App** integrieren Sie und Ihren Porsche in ein umfassendes Ökosystem. Mithilfe von My Porsche, dem Onlinezugang zu Ihrem Porsche Profil, rufen Sie u. a. relevante Fahrzeuginformationen ab, senden geplante Routen an Ihr Fahrzeug und nehmen Kontakt zu Ihrem Porsche Zentrum auf.

Porsche Connect unterstützt **Apple CarPlay** und **Android Auto**. Eine intelligentere und sicherere Möglichkeit, Ihr Smartphone bei Bedarf im Fahrzeug zu verwenden. Die Steuerung erfolgt ganz einfach über das PCM oder per Sprachbefehl – damit Sie sich voll und ganz auf die Straße konzentrieren können.

1) Hinweis: Die beschriebenen Funktionen unterstützen den Fahrer innerhalb ihrer Systemgrenzen. Die Verantwortlichkeit und notwendige Aufmerksamkeit im Straßenverkehr verbleiben beim Fahrer.
2) Nur unterstützt mit Apple iPhones ab iPhone 7 und ab iOS 13.0.
3) Porsche InnoDrive unterstützt den Fahrer innerhalb seiner Systemgrenzen. Der Fahrer muss die Fahrweise jederzeit überwachen und im Zweifelsfall eingreifen. Das System kann durch Bremse und Gaspedal zu jedem Zeitpunkt überstimmt werden.

EXCLUSIVE MANUFAKTUR HIGHLIGHTS.

Verleihen Sie der Ausdruckskraft Ihres Porsche noch mehr Persönlichkeit – und Ihrer Sportwagenliebe eine individuelle Form. Wir bieten Ihnen eine Vielzahl von Veredelungsmöglichkeiten für Exterieur und Interieur. Von der punktuellen Veränderung bis hin zu umfangreichen Modifikationen. Denn Ihre Inspiration ist unsere Passion.



Wie wir Ihrer Leidenschaft persönliche Gestalt geben? Mit Ruhe und Sorgfalt – in präziser Handarbeit und mit hochwertigen Materialien wie Leder, Aluminium, Carbon und besonderen Farbakzenten. So entsteht ein Produkt aus Hingabe und Handwerkskunst. Oder anders ausgedrückt: die Schnittmenge aus Sportlichkeit, Komfort, Design und Ihrem individuellen Geschmack. Ein Porsche mit Ihrer Handschrift eben.

- 1 Seitlicher Dekorschriftzug „PORSCHE“ neodyme
- 2 Modellschriftzug auf Armauflage Mittelkonsole „turbo GT“
- 3 22-Zoll GT Design Rad lackiert in Tiefseeblau-metallic (seidenglanz)
- 4 Lamellen Luftdüsen lackiert in Arktikgrau
- 5 Zifferblatt Kompass/Sport Chrono Stoppuhr neodyme
- 6 Zifferblatt Kombiinstrument in Neodyme inkl. Schriftzug „turbo GT“
- 7 Türeinstiegsblenden Aluminium gebürstet in Schwarz, beleuchtet mit „turbo GT“-Schriftzug und Sitzkonsolen Leder vorn und hinten (Leder schwarz, Ziernaht neodyme)

FARBEN.

EXTERIEUR.

Unifarben.



weiß



schwarz

Sonderfarben.



arktigräu



kreide

Metallic-Farben.



carraraweißmetallic



tiefschwarzmetallic



mahagonimetallic



moonlightbluemetallic

INDIVIDUALFARBEN EXTERIEUR.

Wählen Sie aus einem erweiterten Farbangebot mit einer Vielzahl von Exterieurfarben, die Ihrem Fahrzeug eine ganz persönliche Note verleihen.

INTERIEUR.

Interieur Alcantara®-Ausstattung mit umfangreichen Lederumfängen.



schwarz – Nähte in Neodyme



schwarz – Nähte in Arktikgräu

Interieur Lederausstattung.¹⁾



schwarz

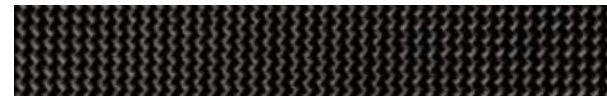
Interieur Bi-Color-Lederausstattung.¹⁾



schwarz-bordeauxrot

¹⁾ Rückseite Vordersitz in Kunstleder.

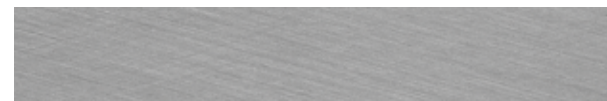
Dekore.



Carbon (hochglanz)



Aluminium kreuzgebürstet schwarz



Aluminium kreuzgebürstet



Aluminium Rhombus



RÄDER.

Der Faszination an der fließenden Bewegung, dem vollendeten Ineinandergreifen von Kraft und Technik, ist schwer zu übersehen. Ganz besonders, wenn eine Auswahl exklusiver 22-Zoll Räder mit Performance-Reifen sie Runde um Runde vor Augen führt.



- 1 22-Zoll GT Design Rad lackiert in Neodyme (seidenglanz)
 - 2 22-Zoll GT Design Rad lackiert in Platinum (seidenglanz)
 - 3 22-Zoll GT Design Rad lackiert in Schwarz (seidenglanz)
 - 4 22-Zoll GT Design Rad lackiert in Schwarz (hochglanz)
 - 5 22-Zoll GT Design Rad lackiert in Tiefseeblau-metallic
- Porsche Exclusive Manufaktur*



2



3



4



5



PORSCHE CAR CONFIGURATOR.

Individualisieren Sie Ihren Cayenne Turbo GT bis ins letzte Detail. Ob die Wahl des passenden Zubehörs, Material und Nähte des Multifunktions-Sportlenkrads oder in Wagenfarbe lackierte Felgen: Ihre Wünsche sind das, was im Fokus steht. Den Porsche Car Configurator und noch mehr über die Faszination Porsche können Sie unter www.porsche.com finden.

TECHNISCHE DATEN.

Cayenne Turbo GT	
Motor	
Bauart/Zylinderzahl	V8-Biturbo-Motor
Zylinder	8
Hubraum effektiv	3.996 cm ³
Maximale Leistung (DIN) Verbrennungsmotor bei Drehzahl	471 kW (640 PS) 6.000 1/min
Maximales Drehmoment Verbrennungsmotor bei Drehzahl	850 Nm 2.300–4.500 1/min
Kraftstoffart	Super Plus (ROZ 98)
Kraftübertragung	
Antrieb	Porsche Traction Management (PTM): aktiver Allradantrieb mit elektronisch geregelter, kennfeld- gesteuerter Lamellenkupplung sowie automatischem Bremsendifferenzial (ABD) und Antriebschlupfregelung (ASR)
Getriebe	8-Gang Tiptronic S
Fahrwerk	
Reifen	VA: 285/35 ZR22 (106Y) Performance-Reifen, HA: 315/30 ZR22 (107Y) Performance-Reifen
Bremsanlage	10-Kolben-Aluminium-Monobloc-Festsattelbremsen vorn, 4-Kolben-Aluminium-Monobloc-Festsattelbremsen hinten, Keramikbrems scheiben innenbelüftet und gelocht
Lenkung	Servolenkung, elektromechanisch
Wendekreisdurchmesser in Verbindung mit Hinterachslenkung	11,6 m
Fahrleistungen	
Höchstgeschwindigkeit	300 km/h
Beschleunigung 0–100 km/h mit Performance Start	3,3 s

TECHNISCHE DATEN.

Cayenne Turbo GT	
Geländemerkmale	
Böschungswinkel vorne/hinten	19,6°/18,1°
Rampenwinkel für Serienfahrwerk	15,2°
Maximale Bodenfreiheit für Serienfahrwerk	164 mm
Maximale Wattiefe bei Serienfahrwerk	460 mm
Volumen	
Gepäckraumvolumen bis Oberkante Rückbank	549 l
Gepäckraumvolumen bei umgeklappter Rückbank	1.464 l
Tankinhalt	90 l
Gewichte	
Leergewicht nach EG-Richtlinie ¹⁾	2.295 kg
Zulässiges Gesamtgewicht	2.765 kg
Maximale Zuladung	545 kg
Maximal zulässige Dachlast mit Porsche Dachtransportsystem	75 kg
Abmessungen	
Länge	4.942 mm
Breite (Außenspiegel/Außenspiegel angeklappt)	2.194 mm/1.997 mm
Höhe	1.636 mm
Radstand	2.895 mm

¹⁾ Nach EG-Norm gilt das Leergewicht für Fahrzeuge in serienmäßiger Ausstattung. Sonderausstattungen erhöhen diesen Wert. Im angegebenen Wert sind 75 kg für den Fahrer berücksichtigt.

TECHNISCHE DATEN.

Cayenne Turbo GT

Verbrauch/Emission¹⁾/Effizienzklassen

Innerorts, in l/100 km (NEFZ)	16,6
Außerorts, in l/100 km (NEFZ)	9,1
Kombiniert, in l/100 km (NEFZ)	11,9
Partikelfilter	Ja
Abgasnorm	EU6d-ISC-FCM
Effizienzklasse Deutschland	F
CO ₂ -Emissionen kombiniert in g/km	271
Verbrauch kombiniert, in l/100 km (WLTP)	14,1
CO ₂ -Emissionen kombiniert in g/km (WLTP)	319

1) Die angegebenen Verbrauchs- und Emissionswerte wurden nach den gesetzlich vorgeschriebenen Messverfahren ermittelt. Seit dem 1. September 2018 ersetzt das weltweit harmonisierte Prüfverfahren für Personenwagen und leichte Nutzfahrzeuge (Worldwide Harmonized Light Vehicles Test Procedure, WLTP) den neuen europäischen Fahrzyklus (NEFZ). Wegen der realistischeren Prüfbedingungen sind die nach WLTP ermittelten Werte zum Kraftstoff-/Stromverbrauch und zu den CO₂-Emissionen in vielen Fällen höher als die nach NEFZ ermittelten. Aktuell sind unabhängig vom angewendeten Typisierungsverfahren noch die NEFZ-Werte verpflichtend zu kommunizieren. Werden zusätzlich WLTP-Werte angegeben, erfolgt dies freiwillig. Alle von Porsche angebotenen Neufahrzeuge sind nach WLTP typgenehmigt, weshalb die angegebenen NEFZ-Werte von den WLTP-Werten abgeleitet wurden. Soweit die Werte als Spannen angegeben werden, beziehen sie sich nicht auf ein einzelnes, individuelles Fahrzeug und sind nicht Bestandteil des Angebots. Sie dienen allein Vergleichszwecken zwischen den verschiedenen Fahrzeugtypen. Zusatzausstattungen und Zubehör (Anbauteile, Reifenformat usw.) können relevante Fahrzeugparameter wie z. B. Gewicht, Rollwiderstand und Aerodynamik verändern und neben Witterungs- und Verkehrsbedingungen sowie dem individuellen Fahrverhalten den Kraftstoff-/Stromverbrauch, die CO₂-Emissionen, die Reichweite und die Fahrleistungswerte eines Fahrzeugs beeinflussen. Weitere Informationen zu den Unterschieden zwischen WLTP und NEFZ finden Sie unter www.porsche.com/wltp. Weitere Informationen zum offiziellen Kraftstoffverbrauch und den offiziellen spezifischen CO₂-Emissionen neuer Personenkraftwagen können dem „Leitfaden über den Kraftstoffverbrauch, die CO₂-Emissionen und den Stromverbrauch neuer Personenkraftwagen“ entnommen werden, der an allen Verkaufsstellen und bei DAT unentgeltlich erhältlich ist. Stand 05/2021



© Dr. Ing. h.c. F. Porsche AG, 2021
Alle Texte, Bilder und sonstigen Informationen in
diesem Katalog unterliegen dem Urheberrecht der
Dr. Ing. h.c. F. Porsche AG.

Jede Vervielfältigung, Wiedergabe oder sonstige
Nutzung ohne vorherige schriftliche Zustimmung
der Dr. Ing. h.c. F. Porsche AG ist unzulässig.

Die Dr. Ing. h.c. F. Porsche AG unterstützt die Verwendung
von Papieren aus nachhaltiger Waldbewirtschaftung. Das
hier verwendete Papier wurde mit mineralölfreien Farben
bedruckt und ist nach den strengen Regeln des FSC® (Forest
Stewardship Council®) zertifiziert.

Porsche, das Porsche Wappen, Cayenne, PCM, PSM,
Tiptronic und weitere Kennzeichen sind eingetragene
Marken der Dr. Ing. h.c. F. Porsche AG.

Dr. Ing. h.c. F. Porsche AG
Porscheplatz 1
70435 Stuttgart
Germany
www.porsche.com

Gültig ab: 06/2021
WSLE2201001810 DE/WW

