



**PORSCHE**



# Der Panamera

Kraft der Gegensätze





<b>Idee</b>	<b>6</b>	<b>Persönlichkeit</b>	<b>83</b>
Baureihe Panamera	8	Interieur	84
Design	10	Kommunikation	92
Interieur	12	Sound-Systeme	98
Technik	14	Assistenzsysteme	100
		Gepäckraum	109
<b>Modelle</b>	<b>16</b>	<b>Individualität</b>	<b>110</b>
Panamera und Panamera 4	18	Farben	113
Panamera S und Panamera 4S	24	Optionale Ausstattung	120
Panamera S E-Hybrid	30	Porsche Exclusive	138
Panamera GTS	38	Car Configurator	139
Panamera Turbo	44		
<b>Sportlichkeit</b>	<b>50</b>	<b>Porsche Driving Experience</b>	<b>140</b>
Antrieb	53	<b>Werksabholung</b>	<b>141</b>
Kraftübertragung	58	<b>Panorama</b>	<b>142</b>
Fahrwerk	61	<b>Fazit</b>	<b>144</b>
<b>Ausgeglichenheit</b>	<b>70</b>	<b>Technische Daten</b>	<b>146</b>
Sicherheit	73		
Umwelt	81	<b>Index</b>	<b>154</b>



**Tag und Traum.** Die Idee.

Der Traum vom Sportwagen. Aber ohne Kompromisse im Alltag. Die Ansprüche könnten kaum weiter auseinandergehen. In den Panamera Modellen finden sie zusammen. In einer sportlichen Limousine – mit 4 Sitzen und mit hohem Komfort. Aus diesen Gegensätzen schöpfen sie ihre Kraft und schaffen etwas Unverwechselbares: einen Porsche – für jeden Tag.

**Manchmal ist es das Vernünftigste,  
die Dinge auf die Spitze zu treiben.**

### Die Baureihe Panamera.

Am Anfang standen die Zweifler. Sportwagen fahren zu viert und gleichzeitig komfortabel reisen? Mit Gepäck, aber ohne Kompromisse? Geht nicht, hieß es. Geht doch, weiß man heute. So hat der Panamera neues Leben in die automobile Oberklasse gebracht und die Zweifler sind verstummt.

Das Ziel ist erreicht, könnten wir sagen. Doch wären wir nicht Porsche, wenn wir uns darauf ausruhen würden. Über 30.000 Rennsiege holt man nicht, indem man gut ist. Sondern indem man sich ständig verbessert. Die Performance erhöht. Die Effizienz steigert. Den Verbrauch senkt. Das gilt auch für den Panamera. Weil wir Sportwagen für jeden Tag bauen.

Die Panamera Modelle treiben Gegensätze auf die Spitze. Mit sportlicher Dynamik und hoher Effizienz, mit beeindruckendem Komfort und einem Porsche typischen Design. Für nicht alltäglichen Fahrspaß. Im Alltag. Auf Reisen. Auf jedem Zentimeter Straße.



Panamera S E-Hybrid mit 20-Zoll Panamera Sport Rädern, Panamera Turbo mit 20-Zoll 911 Turbo II Rädern

### Eines unserer wichtigsten Gestaltungsmittel: Zeitlosigkeit.

#### Das Design.

Um einen Sportwagen zu gestalten, kann man sich am Zeitgeist orientieren und der Mode folgen. Bis zur nächsten Saison wird das reichen. Doch wie schafft man etwas, das nicht nur heute gefällt, sondern auch noch morgen berührt? Wir glauben, man muss sich an Prinzipien orientieren. Das bewahren, was sich bewährt hat. Und daraus Neues schaffen.

Formsprache und Proportionen der Panamera Modelle sind typisch Porsche. Die Kotflügel sind höher als die Fronthaube. Am Heck sind sie besonders kraftvoll ausgelegt. Die Dachlinie fällt nach hinten ab.

Ebenfalls typisch Porsche ist die Evolution des Designs. Präziser, schärfer, kantiger.

Konkret sichtbar wird das z. B. an den vergrößerten Lufteinlässen am Bugteil. Sie tragen zur optimalen Kühlung von Motor und Bremsen bei. Dass sie dabei auch gut aussehen, ist ein erfreulicher Nebeneffekt.

Die Linien des Hecks sind geschärft. Die Heckscheibe ist größer, flacher und – ebenso wie der automatisch ausfahrende Spoiler – breiter. Die Heckleuchten in LED-Technik sind schmaler und deutlich

definiert. Von hinten betrachtet wirken die Panamera Modelle moderner und gespannter.

Ebenfalls ein leuchtendes Beispiel für die Weiterentwicklung des Panamera Designs sind die Scheinwerfer. Serie beim Panamera Turbo: LED-Hauptscheinwerfer inklusive Porsche Dynamic Light System (PDLS). Serie bei den anderen Modellen: Bi-Xenon-Hauptscheinwerfer. Das Tagfahrlicht ist in Form von 4 LED-Spots in die Hauptscheinwerfer integriert. Gemeinsam mit dem stärker ausgeprägten Powerdome der Fronthaube, den Seiten-

schweller und Außenspiegeln gewinnen die Panamera Modelle an sportlicher Prägnanz.

Traditionelle Werte und zukunftsweisendes Design bilden eine gelungene Einheit. Fehlt nur noch Ihre eigene Interpretation des Panamera. Mit 17 Exterieurfarben, einer umfangreichen Lederausstattung, Rädern bis zu 20 Zoll und vielen weiteren Optionen verleihen Sie Ihrem Modell einen unverwechselbaren Charakter.



Panamera 4 mit 20-Zoll RS Spyder Design Rädern, Panamera Turbo mit 20-Zoll 911 Turbo II Rädern



Interieur des Panamera Turbo in Bi-Color schwarz-granatrot, Interieur-Paket Carbon und weitere Individualausstattungen

**Um im Leben voranzukommen,  
muss man sich manchmal nur entspannt zurücklehnen.**

#### Das Interieur.

Die Panamera Modelle bieten ein hochwertiges, klar strukturiertes Interieur mit hohem Komfort. Für Fahrspaß und Reisen. Zu viert und mit Gepäck. Ungewöhnlich für eine Limousine. Aber typisch Panamera.

Das gilt natürlich auch für die 4 Einzelsitze. Genauso wie für das sportliche Cockpit mit hoher Ergonomie. 5 Rundinstrumente mit hochauflösendem Farbdisplay und die logische Gruppierung der Bedienelemente ermöglichen einen schnellen und direkten Zugriff.

Im Fond haben auch großgewachsene Passagiere viel Freiheit für Kopf und Beine. Raum für größere Gepäckstücke, etwa Ihre Sportausrüstung, schaffen die getrennt umklappbaren Rücksitze.

Farben und Materialien bestimmen Sie selbst. Eine große Auswahl an Interieurfarben, Interieur-Paketen mit verschiedenen Hölzern, Aluminium oder Carbon sowie viele weitere Individualisierungsmöglichkeiten machen Ihnen die Entscheidung nicht unbedingt leicht, das Ergebnis aber umso persönlicher. Mehr dazu lesen Sie ab S. 110.

**Wer beim Verbrauch spart,  
muss mit dem Adrenalin noch lange nicht geizen.**

#### Die Technik.

Schneller ans Ziel kommen. Das kann Ihr Büro oder Ihr Urlaubsort sein. Vor allem aber: die Zukunft.

Typisch für Porsche, beginnt sie in der Garage. Genauer: am Fahrzeugladeanschluss des Panamera S E-Hybrid. Ein paralleler Plug-in-Hybrid – und zugleich der nächste große Schritt in der Hybridtechnik. Die Zukunft beginnt jetzt. Mit E-Mobility. Einem Gesamtkonzept, das einen zukunftsweisen den Antrieb, vielfältige Lademöglichkeiten, intelligente mobile Online-Dienste und effiziente Performance miteinander vereint.

Die Hochvolt-Batterie des Panamera S E-Hybrid auf Lithium-Ionen-Basis verfügt über einen deutlich größeren Energieinhalt als Nickel-Metallhydrid-Batterien und kann extern aufgeladen werden. Rein elektrisch legt der Panamera S E-Hybrid im NEFZ 36 km zurück und erreicht dabei eine maximale Geschwindigkeit von 135 km/h. Der durchschnittliche Verbrauch liegt somit bei gerade einmal 3,1 l/100 km. Die Senkung des Verbrauchs ist aber nur eines der Ziele, die wir mit fortschrittlicher Hybrid-technologie verfolgen. Alltagstauglichkeit und sportlicher Fahrspaß stehen ebenfalls

ganz oben auf unserer Liste. Mehr zum Panamera S E-Hybrid ab S. 30.

Der Motor im Panamera S und Panamera 4S liefert hohe Leistung und Wirtschaftlichkeit zugleich. Der hochaufgeladene 3,0-Liter-V6-Zylinder-Biturbo-Motor sorgt dank Downsizing für noch mehr Leistung als der Saugmotor der Vorgängergeneration – bei gleichzeitig deutlich niedrigerem Verbrauch.

Bei allen Modellen mit Benzinmotor ist das Porsche Doppelkupplungsgetriebe

(PDK, S. 58) Serie. Die Leistung des Panamera S E-Hybrid überträgt die 8-Gang Tiptronic S auf die Straße.

Startbereit für die automobilen Zukunft und das digitale Zeitalter: Porsche Car Connect (S. 100). Porsche Car Connect ist eine Smartphone-App, mit der Sie auf verschiedene Fahrzeugdaten zugreifen und bestimmte Funktionen extern steuern können. Mit den auf Wunsch erhältlichen umfassenden Online-Services haben Sie alle wichtigen Informationen über Ihren Panamera immer im Blick – nicht nur hinter dem Steuer.

Die optionalen LED-Hauptscheinwerfer (Serie Panamera Turbo, S. 73–75) sorgen für noch bessere Sichtverhältnisse. Darüber hinaus steht eine Vielzahl weiterer Assistenzsysteme zur Verfügung, wie der Spurwechselassistent (S. 105), die Spurverlassenswarnung (S. 105), die Tempolimitanzeige (S. 105), der Abstandsregeltempomat inklusive Porsche Active Safe (PAS, S. 102) oder Surround View (S. 102). Systeme, die den Adrenalin-spiegel senken. Ausnahmsweise.

Die Angaben zu Kraftstoffverbrauch, CO<sub>2</sub>-Emissionen und Effizienzklassen finden Sie ab Seite 150.



Panamera S E-Hybrid mit Porsche Universal-Ladegerät (AC) und Lade-Dock

Was zählt eigentlich beim Bau von Sportwagen? Die Wirkung auf das Auge oder die Wirkung auf die Physik? Schönes Aussehen oder Sinn und Zweck? Wir glauben, wenn die Form der Funktion folgt, ergibt sich das eine aus dem anderen. Und Schönheit erhält ihren Sinn.



**Schönheit und Sinn. Die Modelle.**

## Wer sagt, dass der Verstand nicht auch ein Herz haben kann?

### Der Panamera und der Panamera 4.

Limousine oder Sportwagen? Leistung oder Effizienz? Entscheiden Sie sich doch einfach nicht. Denn der Panamera und der Panamera 4 vereinen all das zu einem sportlichen Gesamtkonzept.

Serie im Panamera und Panamera 4 sind Bi-Xenon-Hauptscheinwerfer, 18-Zoll Panamera Räder sowie die beiden Einzelendrohre der Abgasanlage und die automatische Heckklappe.

Das in beiden Modellen serienmäßige Porsche Doppelkupplungsgetriebe (PDK) überträgt die Kraft beim Panamera auf die

Hinterachse, beim Panamera 4 über den aktiven Allradantrieb des Porsche Traction Management (PTM, S. 61) auf alle 4 Räder.

Hohen Komfort bei sportlicher Abstimmung liefert das serienmäßige Stahlfederfahrwerk. Auf Wunsch erhalten Sie das Porsche Active Suspension Management (PASM, S. 65), eine elektronische Verstellung des Stoßdämpfersystems, sowie die adaptive Luftfederung.

Das Interieur überzeugt mit hochwertigen Materialien. Die Teillederausstattung ist Serie und in 3 Farben erhältlich. Der Lenk-

radkranz des serienmäßigen Multifunktionslenkrads (S. 62) und der Wählhebel des PDK sind in Glattleder ausgeführt, die Interieurblenden in Schwarz (hochglanz).

Ebenfalls Serie im Panamera und Panamera 4 sind Tempostat (S. 102), Reifendruckkontrollsystem (RDK, S. 64), Klimaautomatik sowie das Audiosystem CDR (S. 92). Auf Wunsch erhältlich sind zudem das Porsche Communication Management (PCM, S. 92), das BOSE® Surround Sound-System (S. 98) oder das Burmester® High-End Surround Sound-System (S. 98).

Weitere umfangreiche Individualisierungsmöglichkeiten stehen Ihnen zur Verfügung. Zum Beispiel Bi-Color-Ausstattungen sowie weitere Farb- und Materialkombinationen (mehr ab S. 110).



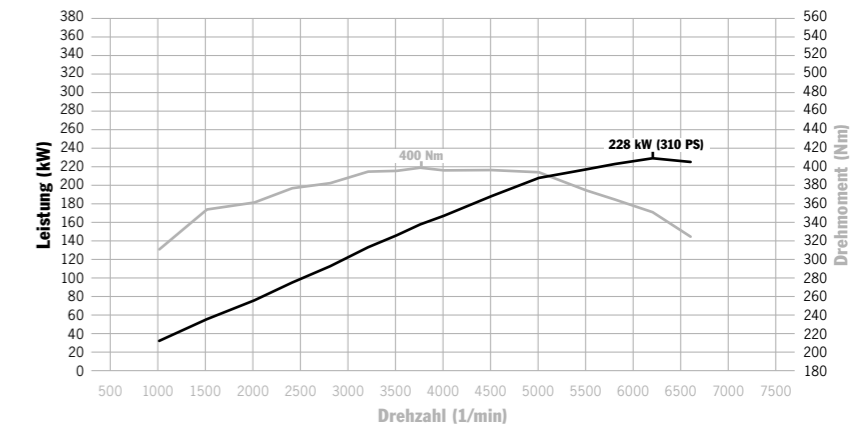
Panamera mit 18-Zoll Panamera Rädern



#### Die Motorisierung.

Der effiziente 3,6-Liter-V6-Zylinder-Saugmotor mit 4 oben liegenden Nockenwellen ist in Leichtbauweise gefertigt. Eine Ausgleichswelle reduziert Vibrationen und sorgt so für eine hohe Laufruhe. Benzindirekteinspritzung (DFI, S. 53), VarioCam Plus (S. 54) sowie eine integrierte Trockensumpfschmierung sind Serie. Ebenfalls an Bord sind die Segelfunktion (S. 54) und die Auto Start-Stop-Funktion (S. 54).

Die Leistung liegt bei 228 kW (310 PS) bei 6.200 1/min und einem maximalen Drehmoment von 400 Nm bei 3.750 1/min. Unter dem Strich ergibt das eine Höchstgeschwindigkeit von 259 km/h sowie eine Beschleunigung in 6,3 s von 0 auf 100 km/h beim Panamera und 257 km/h Höchstgeschwindigkeit sowie eine Beschleunigung in 6,1 s von 0 auf 100 km/h beim Panamera 4.



Panamera und Panamera 4: 228 kW (310 PS) bei 6.200 1/min, 400 Nm bei 3.750 1/min

Die Angaben zu Kraftstoffverbrauch, CO<sub>2</sub>-Emissionen und Effizienzklassen finden Sie auf Seite 150.



Interieur des Panamera in Luxorbeige, Interieur-Paket Nussbaum-Wurzel dunkel und weitere Individualausstattungen



Gepäckraum

#### Wichtigste Serienausstattung.

- Porsche Doppelkupplungsgetriebe (PDK) inkl. Auto Start-Stop-Funktion
- Porsche Stability Management (PSM)
- Bi-Xenon-Hauptscheinwerfer
- Multifunktionslenkrad
- Teillederausstattung
- Audiosystem CDR
- Tempostat
- ParkAssistent vorn und hinten
- Reifendruckkontrollsystem (RDK)
- 18-Zoll Panamera Räder
- Automatische Heckklappe

#### Technische Daten.

- 3,6-Liter-V6-Zylinder-Saugmotor
  - 228 kW (310 PS)
- Panamera:
- 0–100 km/h in 6,3 s
  - 259 km/h Höchstgeschwindigkeit
- Panamera 4:
- 0–100 km/h in 6,1 s
  - 257 km/h Höchstgeschwindigkeit

Die Angaben zu Kraftstoffverbrauch, CO<sub>2</sub>-Emissionen und Effizienzklassen finden Sie auf Seite 150.

**Natürlich könnten Sie auch anders ins Büro kommen. Aber warum sollten Sie?**

### Der Panamera S und der Panamera 4S.

Der Alltag verlangt praktische Fahrzeuge mit Platz und Komfort. Ihr Herz aber verlangt einen Sportwagen? Wir sehen da keinen Widerspruch.

Beide Modelle werden von einem 3,0-Liter-V6-Zylinder-Motor mit Biturbo-Aufladung angetrieben. Die Kraftübertragung erfolgt über das Porsche Doppelkupplungsgetriebe (PDK, S. 58) – beim Panamera 4S über den Allradantrieb des Porsche Traction Management (PTM, S. 61) auf alle 4 Räder.

Die Bi-Xenon-Hauptscheinwerfer inklusive Tagfahrlicht mit den 4 in die Scheinwerfer integrierten LED-Spots sind in allen Modellen serienmäßig. Gleiches gilt für das Porsche Active Suspension Management (PASM, S. 65) – eine elektronische Verstellung des Stoßdämpfersystems – sowie für das Reifendruckkontrollsystem (RDK, S. 64).

Äußere Kennzeichen der Panamera S Modelle sind die silberfarbenen Bremsättel, 18-Zoll Panamera S Räder und die runden Doppelendrohre der Abgasanlage.

Typisches Merkmal im Innenraum ist das silbergraue Zifferblatt des Drehzahlmessers. Neben der Klimaautomatik sorgt die serienmäßige Sitzheizung vorn für hohen Komfort. Ebenfalls Serie ist die Teillederausstattung. Die Sitzflächen sowie die inneren Lehnenflächen und die Seitenwangen der Sitze sind in geprägtem Leder ausgeführt.

Die Angaben zu Kraftstoffverbrauch, CO<sub>2</sub>-Emissionen und Effizienzklassen finden Sie auf Seite 150.



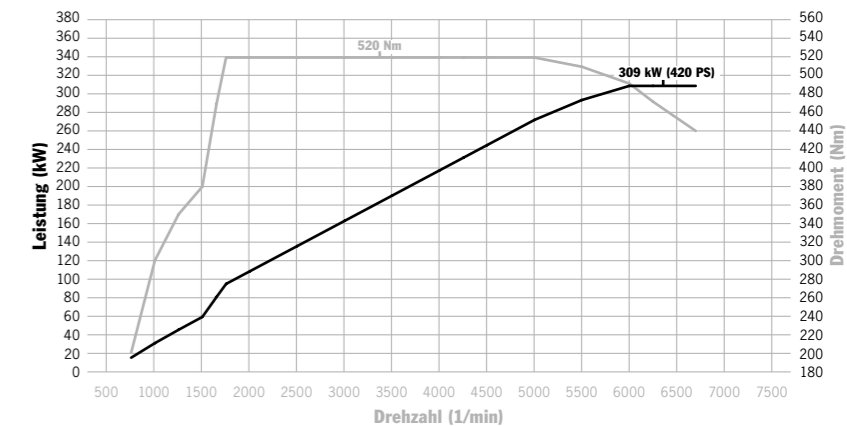


#### Die Motorisierung.

Ja, Leistung ist wichtig. Genauso wichtig wie Wirtschaftlichkeit. Deshalb verfügen der Panamera S und der Panamera 4S über einen 3,0-Liter-V6-Zylinder-Biturbo-Motor. Das Ergebnis dank Downsizing: mehr Leistung als der Saugmotor der Vorgängergeneration bei gleichzeitig deutlich weniger Verbrauch.

Zur hohen Effizienz trägt auch die Leichtbauweise des Motors bei. Technologien wie Benzindirekteinspritzung (DFI, S. 53), 4 oben liegende Nockenwellen und Vario-Cam Plus (S. 54) sorgen zusammen mit der Biturbo-Aufladung für einen hohen Wirkungsgrad und optimale Drehmomentwerte in jedem Drehzahlbereich.

Das Ergebnis: 309 kW (420 PS) bei 6.000 1/min, 520 Nm zwischen 1.750 und 5.000 1/min. Das bringt Sie im Panamera S in 5,1 s von 0 auf 100 km/h und auf eine Höchstgeschwindigkeit von 287 km/h. Mit dem Panamera 4S erreichen Sie die 100 km/h aus dem Stand in 4,8 s und eine Maximalgeschwindigkeit von 286 km/h. Bei einem im Vergleich zur Vorgängergeneration um bis zu 18 % geringeren Verbrauch.



Panamera S und Panamera 4S: 309 kW (420 PS) bei 6.000 1/min, 520 Nm zwischen 1.750 und 5.000 1/min

Die Angaben zu Kraftstoffverbrauch, CO<sub>2</sub>-Emissionen und Effizienzklassen finden Sie auf Seite 150.



Endrohrblenden der Abgasanlage Panamera S Modelle



Panamera S mit 18-Zoll Panamera S Rädern



Interieur des Panamera 4S in Bi-Color achatgrau-crema, Interieur-Paket Birke anthrazit und weitere Individualausstattungen

**Wichtigste Serienausstattung.**

- Porsche Doppelkupplungsgetriebe (PDK) inkl. Auto Start-Stop-Funktion
- Porsche Stability Management (PSM)
- Bi-Xenon-Hauptscheinwerfer
- Reifendruckkontrollsystem (RDK)
- Multifunktionslenkrad
- Teillederausstattung
- Sitzheizung vorn
- Audiosystem CDR
- Tempostat
- ParkAssistent vorn und hinten
- Außen- und Innenspiegel automatisch abblendend
- 18-Zoll Panamera S Räder
- Automatische Heckklappe

**Technische Daten.**

- 3,0-Liter-V6-Zylinder-Biturbo-Motor
- 309 kW (420 PS)

## Panamera S:

- 0–100 km/h in 5,1 s
- 287 km/h Höchstgeschwindigkeit

## Panamera 4S:

- 0–100 km/h in 4,8 s
- 286 km/h Höchstgeschwindigkeit

Die Angaben zu Kraftstoffverbrauch, CO<sub>2</sub>-Emissionen und Effizienzklassen finden Sie auf Seite 150.

## Nach wie vor eines der faszinierendsten Reiseziele: Neuland.

### Der Panamera S E-Hybrid.

Viele Wege führen ans Ziel. Aber welche führen weiter? In eine neue Zukunft? Mit einem Sportwagen für die Straße – und für das 21. Jahrhundert?

Mit E-Mobility machen wir den nächsten großen Schritt – und bringen mit dem Panamera S E-Hybrid ein Gesamtkonzept auf die Straße, das Fahrer und Fahrzeug auf intelligente Weise vernetzt. Mit einer Performance, die über das hinausreicht, was die meisten bei einem Sportwagen voraussetzen. Und einem Verbrauch weit unter dem, was die meisten von einem Sportwagen erwarten. Für alle, die unterwegs sind – in Richtung Zukunft.

Im Panamera S E-Hybrid bringen innovative Batterietechnologie und ein leistungsstarker Elektroantrieb eine kleine Revolution in den Bereich alternativer Antriebe: Fahrspaß. Vervollständigt wird unser Konzept durch alltagstaugliche Lösungen. Wir schaffen sie mit den E-Mobility-Services\* – den Zugriffs- und Steuermöglichkeiten per Smartphone – und mit praktischen Ladesystemen. So tanken Sie, zumindest den Strom, direkt an der Steckdose mit dem serienmäßigen Porsche Universal-Ladegerät (AC). Für eine rein elektrische Reichweite von 36 km (im NEFZ). Mehr zu Antriebskonzept, Lademöglichkeiten und E-Mobility-Services erfahren Sie in der separaten Broschüre zu E-Mobility.

Die Kraftübertragung übernimmt serienmäßig die 8-Gang Tiptronic S (S. 58). Ebenfalls Serie sind die adaptive Luftfederung inklusive Porsche Active Suspension Management (PASM, S. 65) sowie die Servolenkung Plus (S. 62) – eine geschwindigkeitsabhängige Lenkunterstützung.

Typisch Panamera S E-Hybrid sind die „e-hybrid“ Schriftzüge auf den Vordertüren, der „Panamera S“ Schriftzug auf dem Heckdeckel mit Umrandung in Acidgreen und das Kombiinstrument mit dem neu entwickelten Power-Meter mit Zeigern in Acidgreen. Auch die Bremssättel sind serienmäßig in Acidgreen ausgeführt. Ebenfalls

typisch sind die Merkmale, die er sich mit den Panamera S-Modellen teilt: das Exterieurdesign sowie die hochwertige Gestaltung des Interieurs. Fast schon selbstverständlich sind die umfangreichen Individualisierungsmöglichkeiten, die Sie ab S. 110 finden.

\* Nicht in allen Ländern verfügbar.



Panamera S E-Hybrid mit 20-Zoll Panamera Sport Rädern





### Die Motorisierung.

Der Panamera S E-Hybrid ist ein paralleler Plug-in-Hybrid. Er kann also allein vom Verbrennungsmotor angetrieben werden, allein von der Elektromaschine oder von beiden Antrieben zusammen. So kann er die Leistung beider Aggregate nutzen – ein seit 2011 bewährtes Konzept. Die Hochvolt-Batterie wird in ca. 3,8 h direkt an der Steckdose aufgeladen. Oder während des Fahrens durch Rekuperation – die Rückgewinnung von Bremsenergie – oder den Verbrennungsmotor. Dank innovativer Lithium-Ionen-Technik speichert sie mit 9,4 kWh zudem weitaus mehr Energie. Die Batterie ist wartungsfrei und wird mit 6 Jahren Garantie versehen.

Der aufgeladene 3,0-Liter-V6-Zylinder-Motor leistet 245 kW (333 PS), die Elektromaschine 70 kW (95 PS), beide zusammen bringen bei 5.500 1/min 306 kW (416 PS) auf die Straße. Im Zusammenspiel

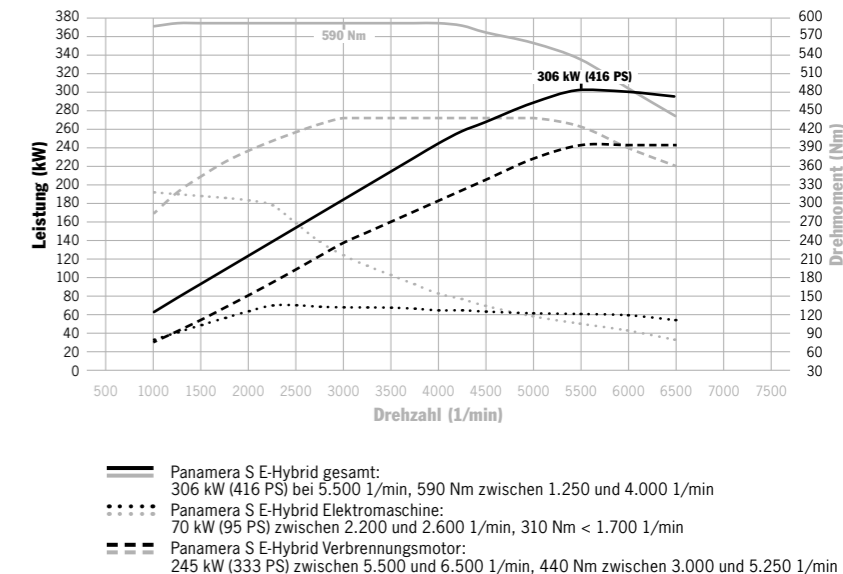
beschleunigen die Motoren den Panamera S E-Hybrid in nur 5,5 s von 0 auf 100 km/h. Der Verbrauch im NEFZ liegt mit durchschnittlich 3,1 l/100 km besonders niedrig, ebenso wie die CO<sub>2</sub>-Emissionen mit 71 g/km.

Das Spektrum des Hybridantriebs beginnt beim emissionsfreien und leisen Fahren bis zu einer maximalen Geschwindigkeit von 135 km/h und einer Reichweite von 36 km (im NEFZ). Der Verbrennungsmotor wird bei Bedarf von der Betriebsstrategie oder aktiv durch den Fahrer hinzugeschaltet: über den hierfür entwickelten Druckpunkt am Gaspedal. Der Kickdown hingegen ermöglicht es, die maximal verfügbare Leistung beider Triebwerke abzurufen – gezielt und jederzeit. Bei der E-Boost-Funktion unterstützt der Elektroantrieb den Verbrennungsmotor – für einen sportlichen Schub in Richtung Zukunft.

Beim Segeln wird der Verbrennungsmotor ausgeschaltet und das Fahrzeug kann eine längere Strecke rollen – für eine weitere Reduzierung des Verbrauchs.

Zusammengefasst sorgt das E-Hybrid-Konzept vor allem für eines: sportliche Fahrleistung bei hoher Effizienz. Dabei synchronisiert das elektronische Motormanagement Verbrennungsmotor, Elektromaschine und Hochvolt-Batterie. Alle Vorgänge laufen komfortabel und harmonisch ab. Sie konzentrieren sich einfach auf das Wesentliche: das Fahren.

Die Angaben zu Kraftstoffverbrauch, CO<sub>2</sub>-Emissionen, Stromverbrauch und Effizienzklassen finden Sie auf Seite 151.



### Das Anzeigenkonzept.

Der herkömmliche analoge Tachometer im Kombiinstrument – traditionell links vom Drehzahlmesser – wird durch eine Lösung ersetzt, die ganz auf den Panamera S E-Hybrid zugeschnitten ist. Das Power-Meter zeigt die Systemantriebsleistung an. Es informiert Sie darüber, ob Ihr Panamera S E-Hybrid elektrisch oder hybridisch angetrieben wird und wie hoch die Rekuperationsleistung beim Bremsen ist. Das Farbdisplay im Kombiinstrument zeigt den Energiefluss im System und statistische Fahrwerte an.

Im optionalen Porsche Communication Management (PCM, S. 92) können Sie sich eine detaillierte Fahrzeuggrafik mit Energieflussanzeige sowie eine Statistik zur emissionsfreien Fahrzeit anzeigen lassen.

### Die E-Mobility-Services.

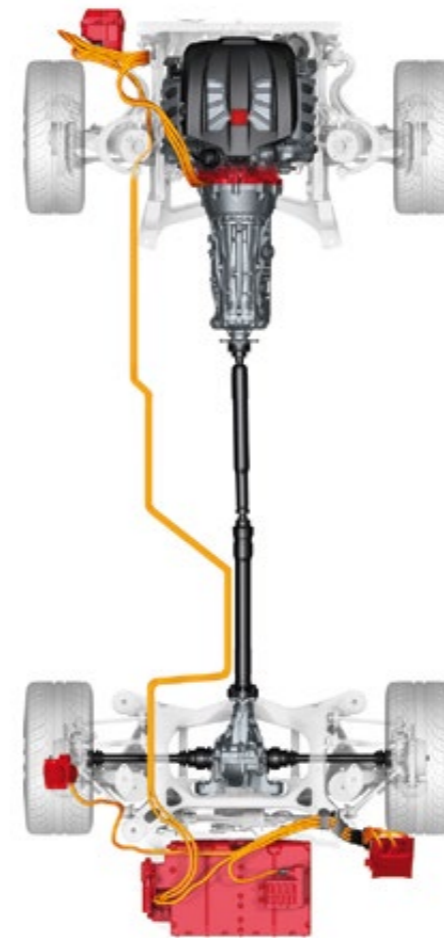
Die E-Mobility-Services\* sind Teil des optionalen Porsche Car Connect (S. 100). Sie rufen damit alle wichtigen Informationen über Ihren Panamera S E-Hybrid mittels einer Smartphone-App ab, zum Beispiel Angaben zur verbleibenden Restladezeit,

zum Ladestatus der Batterie oder eine visuelle Darstellung der E-Reichweite. Zudem können Sie einen Lade-Timer mit selbst definierten Ladezeiten einstellen.

Auch die Klimatisierung Ihres Panamera S E-Hybrid steuern Sie auf Wunsch nun über Ihr Smartphone. Sie können den Innenraum vor der Abfahrt heizen oder kühlen – im Stand, bei abgeschaltetem Verbrennungsmotor. Dank E-Mobility-Services und Smartphone orten Sie Ihren Panamera S E-Hybrid zudem jederzeit und von jedem Ort aus.

Detaillierte Informationen rund um das Thema E-Mobility erhalten Sie auf [www.porsche.com](http://www.porsche.com) und in der separaten E-Mobility-Broschüre.

\* Nicht in allen Ländern verfügbar.



Hybridkomponenten Panamera S E-Hybrid



Kombiinstrument Panamera S E-Hybrid



Anzeige des Energieflusses im optionalen Porsche Communication Management (PCM)



Interieur des Panamera S E-Hybrid in Marsala, Interieur-Paket Aluminium, gebürstet und weitere Individualausstattungen



„E-POWER“ und „E-CHARGE“ Taste



„e-hybrid“ Schriftzug auf den Türen

#### Wichtigste Serienausstattung.

- Porsche Universal-Ladegerät (AC) inkl. Lade-Dock
- Porsche Car Connect E-Mobility-Services
- 8-Gang Tiptronic S
- Adaptive Luftfederung inkl. Porsche Active Suspension Management (PASM)
- Porsche Stability Management (PSM)
- Bi-Xenon-Hauptscheinwerfer
- Reifendruckkontrollsystem (RDK)
- Servolenkung Plus
- Multifunktionslenkrad
- Teillederausstattung
- Sitzheizung vorn
- Audiosystem CDR
- Tempostat

- ParkAssistent vorn und hinten
- Außen- und Innenspiegel automatisch abblendend
- Heckscheibenwischer
- 18-Zoll Panamera S Räder
- Automatische Heckklappe

#### Technische Daten.

- Insgesamt 306 kW (416 PS) bei 5.500 1/min
- Elektromaschine 70 kW (95 PS)
- Verbrennungsmotor 245 kW (333 PS)
- 0–100 km/h in 5,5 s
- 270 km/h Höchstgeschwindigkeit
- 135 km/h Höchstgeschwindigkeit (elektrisch)
- 9,4-kWh-Lithium-Ionen-Batterie
- 3,8 h Ladezeit

Die Angaben zu Kraftstoffverbrauch, CO<sub>2</sub>-Emissionen, Stromverbrauch und Effizienzklassen finden Sie auf Seite 151.

## Auch Trüffeln vertragen extra Pfeffer.

### Der Panamera GTS.

Die Panamera Modelle verbinden Gegensätze. Sie leben von der Spannung zwischen Komfort und Dynamik, zwischen Sportlichkeit und Effizienz. Können 3 Buchstaben diese Spannung erhöhen? Die Antwort findet sich auf Rennstrecken und Straßen. Dort hat Porsche mit dem Kürzel GTS Geschichte geschrieben – und es macht auch den Panamera GTS zum puristischen Athleten der Baureihe.

Die Zahlen bringen es auf den Punkt: 324 kW (440 PS) Leistung und ein maximales Drehmoment von 520 Nm.

Der 4,8-Liter-V8-Zylinder-Saugmotor mit Staudruckluftansaugung spricht extrem schnell an. Das 7-Gang Porsche Doppelkupplungsgetriebe (PDK) und der aktive Allradantrieb des Porsche Traction Management (PTM) bringen die Kraft des Panamera GTS leistungsgerecht auf den Asphalt. Serienmäßig sind Sportabgasanlage und die adaptive Luftfederung mit 10 mm niedrigerem Normalniveau. Vom Panamera Turbo wurden Bremsanlage, Räder, Bugteil sowie 4-Wege-Heckspoiler übernommen. Die Schwellerverkleidungen sind in Mattschwarz gehalten.

Zusammengefasst ergibt das Fahrspaß à la GTS – gepaart mit druckvollem Sound.

Die sportliche Grundhaltung des Panamera GTS setzt sich im Interieur nahtlos fort. Mit Leder und mit Alcantara. Mit dem Interieur-Paket Carbon. Mit dem „GTS“ Schriftzug im Drehzahlmesser, auf den Kopfstützen und auf den Einstiegsleisten aus gebürstetem Aluminium. Die Sitzmittelbahnen der adaptiven Sportsitze, die Armauflagen der Mittelkonsole sowie der Dachhimmel sind in Alcantara ausgeführt. Auf Wunsch ist auch der Lenkrad-

kranz des serienmäßigen SportDesign Lenkrads mit schwarzem Alcantara bezogen.

Optional erhalten Sie in Verbindung mit schwarzem Alcantara 2 Ausstattungspakete. Sie unterstreichen die Sportlichkeit im Interieur zusätzlich. Die Ränder der Sicherheitsgurte sowie Nähte an Schalttafel, Türbrüstungen, Sitzen, Armauflagen der Mittelkonsole und der Türen sind karminrot oder GT-silber. Die Kopfstützen aller 4 Sitze sind mit dem „GTS“ Schriftzug in gleicher Farbe bestickt.



Die Angaben zu Kraftstoffverbrauch, CO<sub>2</sub>-Emissionen und Effizienzklassen finden Sie auf Seite 151.

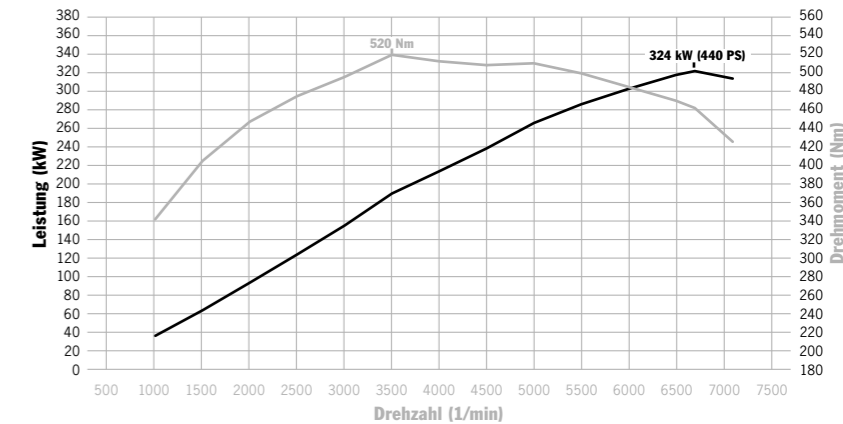


#### Die Motorisierung.

Der Panamera GTS wird von einem 4,8-Liter-V8-Zylinder-Motor in Leichtbauweise mit integrierter Trockensumpfschmierung angetrieben. Er ist als Saugmotor besonders direkt ansprechend ausgelegt. Die Höchstdrehzahl liegt bei 7.100 1/min. Das Ergebnis überzeugt mit 324 kW (440 PS) und 520 Nm.

Eine Besonderheit des Panamera GTS sind Einlassnockenwellen mit großem Ventilhub und einer Luftansaugung mit 2 zusätzlichen Luftfiltermodulen im Bug. Bei 3.500 1/min werden an den Luftfiltermodulen Klappen geöffnet. So saugt der Motor die Luft leichter an. Bei höheren Geschwindigkeiten wirkt der Staudruck des Fahrtwindes wie eine leichte Aufladung.

Ebenfalls ganz auf den Panamera GTS und auf maximale Performance ausgerichtet: das modifizierte Motormanagement. Für ein direkteres Ansprechverhalten und noch schnellere Schaltvorgänge des PDK (S. 58). Sie werden es spüren. An der Beschleunigung natürlich. Im SPORT PLUS Modus des serienmäßigen Sport Chrono Pakets vergehen gerade einmal 4,4 s von 0 auf 100 km/h. Die Höchstgeschwindigkeit liegt bei 288 km/h. Zahlen, die für sich – und für pure Sportlichkeit – sprechen.



Panamera GTS: 324 kW (440 PS) bei 6.700 1/min, 520 Nm bei 3.500 1/min

Die Angaben zu Kraftstoffverbrauch, CO<sub>2</sub>-Emissionen und Effizienzklassen finden Sie auf Seite 151.



Interieur des Panamera GTS in Schwarz, Interieur-Paket GTS karminrot, Interieur-Paket Carbon und weitere Individualausstattungen



Panamera GTS mit 20-Zoll RS Spyder Design Rädern



Endrohrblenden der Sportabgasanlage in Schwarz

#### Wichtigste Serienausstattung.

- Porsche Doppelkupplungsgetriebe (PDK) inkl. Auto Start-Stop-Funktion
- Bi-Xenon-Hauptscheinwerfer inkl. Porsche Dynamic Light System (PDLS) in Schwarz
- Aktiver Allradantrieb Porsche Traction Management (PTM)
- Adaptive Luftfederung (mit Normalniveau – 10 mm) inkl. Porsche Active Suspension Management (PASM)
- Panamera Turbo Bremsanlage mit roten Bremssätteln
- SportDesign Lenkrad mit Schaltpaddles
- Sportabgasanlage mit schwarz lackierten Endrohrblenden
- Sport Chrono Paket
- ParkAssistent vorn und hinten
- Lederausstattung mit Alcantara-Umfängen
- Interieur-Paket Carbon

- Adaptive Sportsitze inkl. Komfort-Memory-Paket
- Adaptiv ausfahrender Heckspoiler (4 Wege)
- Reifendruckkontrollsystem (RDK)
- 19-Zoll Panamera Turbo II Räder mit 5-mm-Distanzscheiben an der Hinterachse

#### Technische Daten.

- 4,8-Liter-V8-Zylinder-Saugmotor
- 324 kW (440 PS)
- 0–100 km/h in 4,4 s
- 288 km/h Höchstgeschwindigkeit

Die Angaben zu Kraftstoffverbrauch, CO<sub>2</sub>-Emissionen und Effizienzklassen finden Sie auf Seite 151.

**520 PS setzen große Kräfte frei.  
Zum Beispiel ein Lächeln.**

### Der Panamera Turbo.

Höchstleistung kann uns den Atem verschlagen. Oder dafür sorgen, dass wir gelassen durchatmen. Am Steuer des Panamera Turbo etwa.

Komfort und Sportlichkeit verbindet er in kompromissloser Ausprägung. Sein 4,8-Liter-V8-Zylinder-Biturbo-Motor leistet 382 kW (520 PS). Das maximale Drehmoment liegt bei 700 Nm zwischen 2.250 und 4.500 1/min an. Die 19-Zoll Panamera Turbo II Räder geben den Blick auf die roten Bremssättel der Bremsanlage frei.

Die 2 Doppelendrohre sind im Turbo spezifischen Design ausgeführt. Genauso wie die chromfarbenen Luftauslässe hinter den Vorderrädern.

Das Bugteil mit großen Lufteinlässen sorgt für mehr Kühlluft, der 4-Wege-Heckspoiler für weniger Auftrieb an der Hinterachse.

Das Porsche Doppelkupplungsgetriebe (PDK, S. 58) ist Serie. Ebenso das Porsche Traction Management (PTM, S. 61) mit

aktivem Allradantrieb und elektronisch geregelter, kennfeldgesteuerter Lamellenkupplung. Die adaptive Luftfederung inklusive Porsche Active Suspension Management (PASM, S. 65) bringt serienmäßig gesteigerte Sportlichkeit – oder höheren Komfort. Auf Knopfdruck. Für eine ausgezeichnete Ausleuchtung der Straße sorgen die LED-Hauptscheinwerfer inklusive Porsche Dynamic Light System (PDLS, S.73).

Das Interieur interpretiert die Porsche typische Sportlichkeit auf Turbo Art. Mit

elektrisch verstellbaren Komfortsitzen vorn inklusive Komfort-Memory-Paket (S. 88) und mit Sitzheizung (S. 91) für Fahrer, Beifahrer und im Fond. Mit der Lederausstattung in Glattleder und dem Interieur-Paket Nussbaum-Wurzel dunkel. Das Porsche Communication Management (PCM) inklusive Navigationsmodul und BOSE® Surround Sound-System (S. 98) ist serienmäßig. Auf Wunsch erhalten Sie das High-End Surround Sound-System von Burmester® (S. 98).

Die Angaben zu Kraftstoffverbrauch, CO<sub>2</sub>-Emissionen und Effizienzklassen finden Sie auf Seite 151.



Panamera Turbo mit 20-Zoll 911 Turbo II Rädern



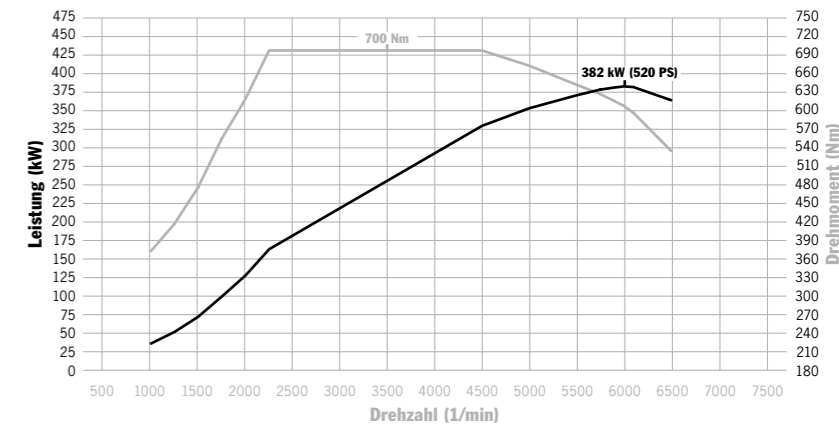


#### Die Motorisierung.

Den Panamera Turbo treibt ein 4,8-Liter-V8-Zylinder-Biturbo-Motor mit Benzindirekteinspritzung (DFI, S. 53), VarioCam Plus (S. 54) und Ladeluftkühlung an. Er verfügt über 2 parallel geschaltete Turbolader – je einen pro Zylinderbank. Die Ansaugluft wird komprimiert und dem Motor über je einen Ladeluftkühler pro Zylinderstrang zugeführt.

Die Leistungswerte: 382 kW (520 PS) bei 6.000 1/min. Das maximale Drehmoment von 700 Nm wird zwischen 2.250 und 4.500 1/min erreicht. Die Höchstgeschwindigkeit beträgt 305 km/h. Den Sprint von 0 auf 100 km/h erledigt der Panamera Turbo in nur 4,1 s.

Mit der Launch Control des optionalen Sport Chrono Pakets (S. 68) stoppt die Zeit sogar schon bei 3,9 s. Durch die „Overboost“-Funktion wird der Ladedruck bei Beschleunigung mit Vollgas temporär um bis zu 10% erhöht. Der Beweis eben, dass Souveränität auch Spaß macht.



Panamera Turbo: 382 kW (520 PS) bei 6.000 1/min, 700 Nm zwischen 2.250 und 4.500 1/min

Die Angaben zu Kraftstoffverbrauch, CO<sub>2</sub>-Emissionen und Effizienzklassen finden Sie auf Seite 151.



Heckspoiler ausgefahren



Panamera Turbo mit 19-Zoll Panamera Turbo II Rädern



Interieur des Panamera Turbo in Bi-Color schwarz-granatrot, Interieur-Paket Carbon und weitere Individualausstattungen

**Wichtigste Serienausstattung.**

- Porsche Doppelkupplungsgetriebe (PDK)
- Adaptive Luftfederung inkl. Porsche Active Suspension Management (PASM)
- Aktiver Allradantrieb Porsche Traction Management (PTM)
- Porsche Communication Management (PCM)
- 19-Zoll Panamera Turbo II Räder
- LED-Hauptscheinwerfer inkl. Porsche Dynamic Light System (PDLS)
- Porsche Entry & Drive
- ParkAssistent vorn und hinten
- Komfortsitze inkl. Komfort-Memory-Paket
- Sitzheizung vorn und hinten
- BOSE® Surround Sound-System
- Lederausstattung in Glattleder
- Interieur-Paket Nussbaum-Wurzel, dunkel

**Technische Daten.**

- 4,8-Liter-V8-Zylinder-Biturbo-Motor
- 382 kW (520 PS)
- 0–100 km/h in 4,1 s
- 305 km/h Höchstgeschwindigkeit

Die Angaben zu Kraftstoffverbrauch, CO<sub>2</sub>-Emissionen und Effizienzklassen finden Sie auf Seite 151.

Sportwagen fahren macht Spaß. Aber müssen die eigenen Prinzipien dabei auf der Strecke bleiben? Wer sich ernsthaft mit Leistungsansprüchen auseinandersetzt, wird Fragen der Effizienz nicht ausweichen. Sondern mit dem gleichen Leistungswillen beantworten.



**Lust und Prinzip.** Die Sportlichkeit.



3,0-Liter-V6-Zylinder-Biturbo-Motor

1. Drosselklappenstutzen/E-Gas
2. Sauganlage
3. Einlassnockenwelle
4. Auslassnockenwelle
5. VarioCam Plus  
(Flügelzellenversteller)
6. VarioCam Plus (Schaltstößel)
7. Ventil
8. Abgaskrümmter
9. Turbolader
10. Poly-V-Riemen
11. PDCC/Lenkhelpumpe
12. Klimakompressor
13. Öl-Wasser-Wärmetauscher
14. Ölfilter

Man kann Dinge auf viele Arten bewegen.  
Zum Beispiel mit Leichtigkeit.

#### Der Antrieb.

##### Die Motoren.

Die Leistung steigern, den Verbrauch senken. Mit Motoren, die eine sportliche Performance auszeichnet – bei vergleichsweise niedrigem Energieaufwand und CO<sub>2</sub>-Ausstoß.

Ermöglicht wird das durch Technologien wie Benzindirekteinspritzung (DFI), VarioCam Plus bzw. variable Nockenwellenverstellung, Abgasaufladung, Rekuperation, die Auto Start-Stop-Funktion, die Funktion Segeln oder den Einsatz von Plug-in-Hybridtechnologie. Die Motoren sind strukturstief und auch

dank Aluminium-Zylinderköpfen und Magnesiumventildeckeln (außer Panamera S E-Hybrid) vergleichsweise leicht. Das sorgt für ein gutes Leistungsgewicht und eine ausgewogene Gewichtsverteilung.

Um ein Beispiel zu nennen: die aktuelle Motorengeneration des Panamera S und Panamera 4S. 2 Zylinder weniger, ein Hubraum, der um 1,8 Liter kleiner ist als bei der Vorgängergeneration, dafür aber mit Biturbo-Aufladung. Die Rechnung geht auf. Mehr Leistung, eine höhere Dynamik und mehr Effizienz.

##### Die Benzindirekteinspritzung (Direct Fuel Injection – DFI).

DFI spritzt den Kraftstoff mit bis zu 120 bar Druck direkt und millisekundengenau über elektromagnetisch betätigte Einspritzventile in den Brennraum ein. DFI verbessert zudem die innere Kühlung des Brennraums durch die Gemischbildung direkt im Zylinder. Die höhere Verdichtung bringt mehr Leistung – bei gleichzeitig besserem Wirkungsgrad der Motoren.

#### VarioCam Plus.

VarioCam Plus ist ein 2-in-1-Motorkonzept zur Verstellung der Einlass- bzw. Auslassnockenwellen sowie zur Schaltung des Ventilhubes der Einlassventile. Es unterscheidet zwischen normaler Alltags- und maximaler Leistungsanforderung und stellt sich automatisch auf die jeweiligen



VarioCam Plus

Bedingungen ein. Ergebnis: spontane Beschleunigung, große Laufruhe. Und eine außerordentliche Durchzugskraft bei vergleichsweise niedrigem Verbrauch.

Serie in den Panamera Modellen mit Benzinmotor (außer Panamera S E-Hybrid).

#### Die variable Nockenwellenverstellung.

Im V6-Verbrennungsmotor des Panamera S E-Hybrid kommt eine vollvariable Steuerzeitenverstellung der Einlassnockenwellen zum Einsatz. Für eine hohe spezifische Leistung und ein hohes Drehmoment schon bei niedrigen Drehzahlen.

#### Die Auto Start-Stop-Funktion.

Die Auto Start-Stop-Funktion schaltet den Motor schon beim Heranrollen an eine Stoppsituation ab. Lösen Sie die Bremse, startet der Motor sofort wieder. Das spart Kraftstoff.

Audio- und Kommunikationssysteme laufen trotz abgeschaltetem Motor weiter; die Klimaautomatik sorgt für die Einhaltung der gewählten Temperatur. Kann der Energiebedarf der Nebenverbraucher nicht mehr durch die in der Batterie gespeicherte Energie gedeckt werden, startet der Motor selbsttätig. Die Auto Start-Stop-Funktion kann bei allen Modellen (außer Panamera S E-Hybrid) über eine Taste aktiviert bzw. deaktiviert werden.

#### Das Segeln.

Für eine weitere Verbrauchersparnis ist mit dem Porsche Doppelkupplungsgetriebe (PDK) in bestimmten Fahrsituationen das sogenannte Segeln möglich.\* Dabei wird der Motor abgekoppelt und dadurch seine Bremswirkung vermieden. Der Panamera S E-Hybrid geht einen Schritt weiter – und schaltet den Motor vollständig ab. Das Fahrzeug nutzt seine Bewegungsenergie hierdurch optimal und kann eine längere Strecke rollen. Das senkt den Verbrauch spürbar. Ohne Einbußen bei Komfort oder Sportlichkeit.

\* Nicht bei Panamera GTS.





Panamera 4S mit Sportabgasanlage

#### Die Leichtbauabgasanlage.

Die Abgasanlage der Panamera Modelle besteht aus langlebigen Edelstählen. Die hochwirksamen Vor- und Hauptkatalysatoren wärmen schnell auf und erreichen damit eine effektive Abgasreinigung. Die Abgasanlage des Panamera Turbo öffnet im hohen Drehzahlbereich und bei Volllast

des Motors Klappen für verbesserten Durchsatz – und einen noch druckvolleren Sound.

#### Die Sportabgasanlage.

Für den Panamera, Panamera 4, Panamera S, Panamera 4S und Panamera Turbo erhalten Sie auf Wunsch eine Sportabgasanlage mit Endrohrblenden im eigenständigen Design. Für noch mehr Sportwagen-sound – auf Knopfdruck.

Serie beim Panamera GTS ist die Sportabgasanlage mit mattschwarz lackierten Endrohren. Per Knopfdruck oder bei aktiviertem SPORT bzw. SPORT PLUS Modus liefert die Sportabgasanlage einen rennsporttypischen Sound, der die Eigenständigkeit des Panamera GTS unmissverständlich zum Ausdruck bringt.



Endrohrblenden Panamera und Panamera 4



Endrohrblenden Panamera Turbo

**Sie steuern Ihre Muskeln schließlich auch mit dem Kopf.**

### Die Kraftübertragung.

#### Das Porsche Doppelkupplungsgetriebe (PDK).

Das 7-Gang PDK mit manuellem und Automatikmodus steht für Sportlichkeit, die effizient und komfortabel umgesetzt wird. Für schnelle Gangwechsel ohne spürbare Zugkraftunterbrechung.

Das PDK besteht aus 2 in einem gemeinsamen Gehäuse montierten Teilgetrieben. Die Doppelkupplung verbindet diese beiden Teilgetriebe über 2 separate Antriebswellen abwechselnd kraftschlüssig mit dem Motor. Die Gänge 1 bis 6 sind sportlich übersetzt – die Höchstgeschwindigkeit wird im sechsten Gang erreicht. Der siebte Gang ist lang übersetzt und sorgt für

niedrige Drehzahlen, auch bei höheren Geschwindigkeiten. Je nach Schaltprogramm (SPORT Taste aktiviert oder deaktiviert) erfolgt der Gangwechsel komfortabel bis sportlich.

Für den Panamera GTS haben wir das PDK noch sportlicher ausgelegt. Hier erfolgen die Schaltvorgänge je nach Schaltprogramm (Normal, SPORT oder SPORT PLUS) sportlich bis extrem sportlich. So wird z. B. beim Hochschalten durch eine kurzzeitige partielle Zylinderabschaltung im Motor die Motordrehzahl schneller an die Getriebezahl angepasst. Das ermöglicht noch schnellere Schaltzeiten – begleitet von einem rennsportartigen Motorsound.

#### Die 8-Gang Tiptronic S.

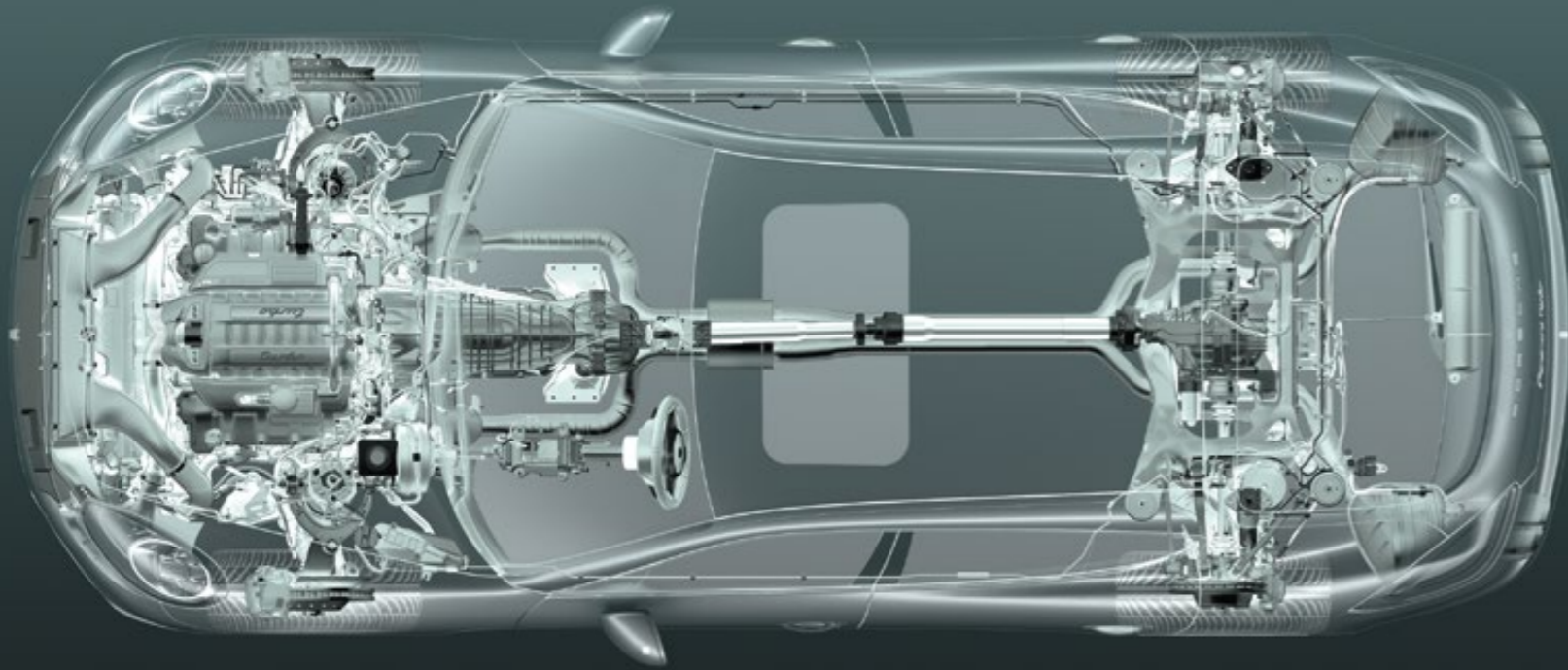
Die 8-Gang Tiptronic S im Panamera S E-Hybrid senkt den Verbrauch – und erhöht den Komfort. Wie das geht? Mit einer besonders weiten Spreizung der Gänge. Die niedrigeren Motordrehzahlen in den höheren Gängen senken insbesondere auf der Autobahn das Geräuschniveau im Fahrzeuginnenraum. Die 8-Gang-Tiptronic S schaltet automatisch – und an Ihren Fahrstil angepasst. Selbstverständlich können Sie über 2 ergonomische Schiebetasten am Lenkrad oder direkt am Wählhebel auch manuell schalten.



Multifunktionslenkrad, Sport Chrono Paket



PDK Wählhebel



Aktiver Allradantrieb

**Mal eingreifen. Mal zurücknehmen. Mal ausgleichen.  
Typisch Führungskraft.**

### Das Fahrwerk.

#### Das Porsche Traction Management (PTM).

Das Porsche Traction Management (PTM) besteht aus einem aktiven Allradantrieb mit elektronisch geregelter, kennfeldgesteuerter Lamellenkupplung, dem automatischen Bremsendifferenzial (ABD) und der Antriebsschlupfregelung (ASR).

Die elektronisch gesteuerte Lamellenkupplung regelt die Verteilung der Antriebskraft zwischen der permanent angetriebenen Hinterachse und der Vorderachse. Der Fahrzustand wird ständig überwacht.

Dadurch kann auf unterschiedliche Fahrsituationen reagiert werden. Sensoren kontrollieren unter anderem kontinuierlich die Drehzahlen aller 4 Räder, die Längs- und Querschleunigung des Fahrzeugs sowie den Lenkwinkel. Drehen z. B. beim Beschleunigen die Hinterräder durch, wird über einen stärkeren Eingriff der Lamellenkupplung mehr Antriebskraft nach vorn umgelenkt. Zusätzlich reduziert die ASR ein Durchdrehen der Räder. In Kurven wird die Antriebskraft der Vorderäder so dosiert, dass eine optimale Seitenführung gegeben ist.

So verteilt das PTM in Zusammenarbeit mit dem Porsche Stability Management (PSM, S. 67) in jeder Fahrsituation optimal die Kraft. Für exzellenten Vortrieb auf langen Geraden, in engen Kurven sowie auf Untergründen mit unterschiedlichen Reibwerten.

Serie im Panamera 4, Panamera 4S, Panamera GTS und Panamera Turbo.

**Wir haben das Rad nicht neu erfunden.  
Nur das Drumherum.**

#### **Lenkung und Servolenkung Plus.**

Die Lenkung mit variabler Lenkübersetzung ist präzise und direkt. Bei Lenkeinschlägen um die Mittellage herum, z. B. auf der Autobahn, bleibt die Übersetzung toleranter. Agilität und Rückmeldung von der Fahrbahn bleiben erhalten. Bei größeren Lenkeinschlägen wird die Lenkübersetzung direkter. Das erleichtert das Fahren enger Kurven oder das Einparken. Noch komfortabler: die optionale Servolenkung Plus – eine geschwindigkeitsabhängige Lenkunterstützung für präzise Lenkmanöver bei schneller Fahrt und leichtgängige Lenkung beim Einparken.

Die Servolenkung Plus ist Serie im Panamera S E-Hybrid und für die anderen Panamera Modelle optional erhältlich.

#### **Die Lenkräder.**

Das Multifunktionslenkrad ist in allen Modellen Serie, für den Panamera GTS ist es wahlweise – ohne Aufpreis – erhältlich. Es verfügt über 2 ergonomische Schiebetasten für manuelle Gangwechsel und erlaubt die komfortable Bedienung von Audio-, Telefon- und Navigationsfunktionen sowie Bordcomputer. In Verbindung mit PDK und Sport Chrono Paket (S. 68) finden Sie eine zusätzliche Anzeige

über dem Airbag-Modul für SPORT und SPORT PLUS Modus sowie Launch Control.

Das SportDesign Lenkrad mit Schalt-paddles ist Serie im Panamera GTS und wahlweise für die anderen Modelle erhältlich. Es zeichnet sich durch ein markantes Design in Doppelspeichenoptik aus. Auf Wunsch erhalten Sie das SportDesign Lenkrad auch in schwarzem Alcantara.



SportDesign Lenkrad



Multifunktionslenkrad





19-Zoll Panamera Turbo II Rad



18-Zoll Panamera Rad



18-Zoll Panamera S Rad

#### Räder und Reifendruckkontrollsystem (RDK).

Panamera und Panamera 4 stehen auf 18-Zoll Panamera Rädern. Panamera S, 4S und Panamera S E-Hybrid auf 18-Zoll Panamera S Rädern. Das Material: durchweg Leichtmetall. Das Design: sportlich-klassisch. Die Dimensionen: 245/50 ZR 18 vorn und 275/45 ZR 18 hinten.

Panamera GTS und Panamera Turbo sind serienmäßig mit 19-Zoll Panamera Turbo II Rädern ausgestattet. Ihre Bereifung: 255/45 ZR 19 vorn, 285/40 ZR 19 hinten. Auf Wunsch erhalten Sie weitere 19- und

20-Zoll-Räder (S. 128 und 129). Für alle 19- und 20-Zoll-Räder sind optional auch All-Season-Reifen verfügbar.

Das Reifendruckkontrollsystem (RDK) warnt im Display des Bordcomputers bei zu geringem Reifendruck.

RDK ist Serie in allen Panamera Modellen.

#### Sie lieben die Straße? Bleiben Sie in Kontakt mit ihr.

#### Das Porsche Active Suspension Management (PASM).

PASM ist die elektronische Verstellung des Stoßdämpfersystems. Es regelt aktiv und kontinuierlich die Dämpferkraft, abhängig von Fahrbahnzustand und Fahrweise, für jedes einzelne Rad. Für reduzierte Karosseriebewegungen und damit mehr Komfort auf allen 4 Sitzen.

Wie PASM funktioniert? Über eine Taste in der Mittelkonsole wählen Sie eines der 3 Programme „Komfort“, „SPORT“ oder

„SPORT PLUS“. Sensoren erfassen die Karosseriebewegungen, wie sie bei starkem Beschleunigen, Bremsen, schneller Kurvenfahrt oder auf unebener Fahrbahn auftreten. Das Steuergerät errechnet daraus den aktuellen Fahrzustand und regelt je nach gewähltem Modus die Dämpferhärte. Mit spürbarem Ergebnis: mehr Fahrstabilität, mehr Komfort, mehr Performance.

Option für Panamera und Panamera 4, Serie in den anderen Modellen.

#### Die adaptive Luftfederung.

Die adaptive Luftfederung erhöht Fahrdynamik und Komfort. Sie umfasst eine Niveauregulierung, eine Höhenverstellung und eine Verstellung der Federrate.

Die Niveauregulierung sorgt für eine konstante Fahrzeuglage, automatisch und unabhängig von der Beladungsverteilung. Das manuell ansteuerbare Hochniveau ermöglicht das Anheben des Fahrzeugs im Rangierbetrieb um 20 mm, um die Gefahr des Aufsetzens zu vermeiden.

Wählen Sie das SPORT PLUS Fahrwerkprogramm, wird das Tiefniveau (–25 mm, bzw. –15 mm beim Panamera GTS) aktiviert. Gleichzeitig wird über eine Reduzierung des Luftvolumens der Luftfederung eine härtere Federrate eingestellt. Ein Sportfahrwerk auf Knopfdruck sozusagen.

Serie im Panamera S E-Hybrid, Panamera GTS und Panamera Turbo, Option für die anderen Modelle.



Schnelle Kurvenfahrt ohne PDCC (illustrative Darstellung)



Schnelle Kurvenfahrt mit PDCC (illustrative Darstellung)



**Je stabiler die Verhältnisse,  
desto größer der individuelle Spielraum.**

**Porsche Dynamic Chassis Control (PDCC) inkl. Porsche Torque Vectoring Plus (PTV Plus).**

Porsche Dynamic Chassis Control (PDCC) ist ein Fahrwerkregelsystem zur aktiven Wankstabilisierung. Es registriert die Seitenneigung bei Kurvenfahrt schon im Ansatz und reduziert sie. Zudem vermindert es ein seitliches Aufschaukeln des Fahrzeugs auf welligem Untergrund.

PTV Plus – in Kombination mit PDCC – steigert Fahrdynamik und Stabilität. Abhängig von Lenkwinkel und -geschwindigkeit, Gaspedalstellung, Gierrate und

Geschwindigkeit verbessert es das Lenkverhalten und die Lenkpräzision durch gezielte Bremsengriffe am linken bzw. rechten Hinterrad.

Was Ihnen PDCC und PTV Plus bringen? Hohe querdynamische Fahrzeugstabilisierung, also hohe Karosserieruhe. Hohe Traktion. Hohe Agilität bei jeder Geschwindigkeit – mit präzisiertem Einlenk- und ausgeglichenerem Lastwechselverhalten. Und noch mehr Spaß in Kurven.

Optional für die Panamera Modelle (außer Panamera S E-Hybrid).

**Das Porsche Stability Management (PSM).**

PSM ist ein automatisches Regelsystem zur Stabilisierung im fahrdynamischen Grenzbereich. Sensoren ermitteln permanent Fahrtrichtung, Fahr- und Giergeschwindigkeit sowie Querschleunigung des Fahrzeugs. Beim Beschleunigen auf unterschiedlichen Oberflächen verbessert PSM die Traktion. Im SPORT PLUS Modus des Sport Chrono Pakets (S. 68) greift PSM später ein – und lässt so dem sportlichen Fahrer zusätzlichen Spielraum.

Serie in allen Panamera Modellen.

**Früher hat der Stundenplan die Sportstunden geregelt. Heute entscheiden Sie selbst.**

### Systeme zur Steigerung der Sportlichkeit.

#### Die SPORT Taste.

Mit der serienmäßigen SPORT Taste können Sie zwischen einer komfortbetonten und einer sportbetonten Abstimmung wählen. Auf Tastendruck steuert das elektronische Motormanagement das Triebwerk bissiger. Die Motordynamik wird direkter.

Im Automatikmodus des Getriebes erfolgt das Hochschalten später, das Zurückschalten früher. Zudem werden Porsche Active Suspension Management (PASM) und Porsche Dynamic Chassis Control (PDCC) in den SPORT Modus versetzt.

Für eine sportlichere Dämpfung und direkteres Einlenken. Und damit ein noch agileres Fahrverhalten in Kurven.

#### Das Sport Chrono Paket.

Das Sport Chrono Paket sorgt für eine noch sportlichere Abstimmung Ihres Fahrzeugs. Bestandteile sind eine digitale und analoge Stoppuhr, die SPORT PLUS Taste, die Anzeige der Längs- und Querschleunigung im Kombiinstrument sowie eine Performance-Anzeige für Rundenzeiten im PCM (S. 92).

Die SPORT PLUS Taste in der Mittelkonsole aktiviert den SPORT PLUS Modus. Der Motor reagiert noch bissiger. Ein harter Drehzahlsteller wird eingestellt (außer beim Panamera S E-Hybrid). Fahrzeuge mit Porsche Active Suspension Management (PASM) schalten in den SPORT PLUS Modus. Für härtere Dämpfung und direkteres Einlenken. Modelle mit adaptiver Luftfederung senken sich auf das Tiefniveau und schalten auf eine härtere Federrate. Die Eingriffe des PSM erfolgen im SPORT PLUS Modus jetzt später – für mehr Längs- und Querdynamik.

Die Stoppuhr auf der Schalttafel zeigt die gemessene Zeit oder alternativ die aktuelle Uhrzeit an. Für die Anzeige, Speicherung und Auswertung von Rundenzeiten sowie Zeiten anderer Strecken wird das Porsche Communication Management (PCM) um eine Performance-Anzeige erweitert.

In Verbindung mit PDK enthält das Sport Chrono Paket 2 zusätzliche Funktionen: Die Schaltzeiten im SPORT PLUS Modus werden noch kürzer, die Schaltvorgänge noch sportlicher. Die zweite Funktion:

Launch Control. Zur optimalen Beschleunigung beim Anfahren.

Für den Panamera Turbo gilt: mehr Leistung – aus Prinzip. Das Sport Chrono Paket steigert die Sportlichkeit nochmals. Mit der „Overboost“-Funktion. Beschleunigen Sie im SPORT bzw. SPORT PLUS Modus mit Vollgas, wird der Ladedruck temporär um bis zu 10% angehoben. Das bewirkt eine deutliche Anhebung des maximalen Drehmoments, sprich kurzfristig statt 700 bis zu 770 Nm – und ein Lächeln beim Fahrer.

Serie im Panamera GTS, Option für die anderen Panamera Modelle nur in Verbindung mit dem Porsche Communication Management (PCM).

Die Angaben zu Kraftstoffverbrauch, CO<sub>2</sub>-Emissionen und Effizienzklassen finden Sie auf Seite 150/151.



SPORT Tasten in der Mittelkonsole



Digitale und analoge Stoppuhr auf der Schalttafel



**Ruhe und Puls.** Die Ausgeglichenheit.

Bei Porsche sorgt intelligente Technik auch für Ausgeglichenheit, vor allem hinter dem Steuer. Auf langen Geraden und in engen Kurven. Zum Beispiel mit Lichtsystemen, die den Fahrer entspannt vorausschauhen lassen. Mit Bremsanlagen, die zu seiner inneren Ruhe beitragen. Und mit Assistenzsystemen, die nicht gängeln, sondern unterstützen, wie Sie ab S. 100 erfahren.



Nachtlichtdesign der Bi-Xenon-Hauptscheinwerfer



Nachtlichtdesign

**Vorausschauen heißt manchmal auch:  
um die Ecke denken.**

### Die Sicherheit.

#### Die Lichtanlage.

Serie beim Panamera Turbo: die LED-Hauptscheinwerfer inkl. Porsche Dynamic Light System (PDLS). Mehr Details zu den LED-Hauptscheinwerfern finden Sie auf der folgenden Doppelseite.

Serie in den anderen Panamera Modellen: Bi-Xenon-Hauptscheinwerfer mit einem in die Scheinwerfer integrierten Tagfahrlicht mit je 4 LED-Spots. Beim Panamera GTS inklusive Porsche Dynamic Light System (PDLS). Zudem sind die Leuchteinheiten der Scheinwerfer in Schwarz ausgeführt.

Der Fahrlichtassistent ist in allen Modellen Serie und schaltet das Licht automatisch ein, wenn es dunkel wird. Darüber hinaus verfügt die Lichtanlage auch über eine Abschaltautomatik. Zusätzlich erhellt Ihnen die Heimkehrfunktion, das zeitlich einstellbare Nachleuchten des Tagfahr- und des Schlusslichts, zum Beispiel den Weg zur Haustür.

Die serienmäßigen adaptiven LED-Bremslichter pulsieren in ihrer Leuchtintensität bei einer Notbremsung. So erkennt der nachfolgende Verkehr kritische Situationen schneller.

#### Das Porsche Dynamic Light System.

Das Porsche Dynamic Light System (PDLS) ist Serie im Panamera Turbo und im Panamera GTS, auf Wunsch ist es auch für die anderen Modelle erhältlich.

Sein dynamisches Kurvenlicht schwenkt die Hauptscheinwerfer, abhängig von Lenkwinkel und Fahrgeschwindigkeit, in die Kurve. Das statische Kurvenlicht aktiviert Zusatzscheinwerfer zur Ausleuchtung enger Kurven oder beim Abbiegen. Zudem wird die Lichtverteilung stets an Geschwindigkeit und Lichtverhältnisse angepasst.

Eine weitere Funktion ist das Schlechtwetterlicht. Es wird gemeinsam mit der Nebelschlussleuchte aktiviert und erhöht die Sicherheit, indem es die Eigenblendung reduziert und den Fahrbahnrand besser ausleuchtet.

### Porsche Dynamic Light System Plus (PDLS+).

Das Porsche Dynamic Light System Plus (PDLS+) ist optional für den Panamera Turbo erhältlich – und für alle anderen Modelle nur in Kombination mit den LED-Hauptscheinwerfern. Neben allen Funktionen, die Ihnen PDLS bietet, verfügt das PDLS+ zudem über ein dynamisches Fernlicht sowie eine Kreuzungslicht-Funktion.

Das dynamische Fernlicht wird ab 65 km/h aktiv und erkennt vorausfahrende wie

auch entgegenkommende Fahrzeuge. So passen sich Intensität und Reichweite des Lichtkegels an die jeweilige Situation an.

Bei der Kreuzungslicht-Funktion werden Kreuzungen und Einmündungen über die Navigationsdaten des PCM erkannt. Das System schaltet zur optimierten Ausleuchtung von Kreuzungen das Kurvenlicht links und rechts gleichzeitig ein. Bei einer Einmündung wird nur das statische Kurvenlicht der Seite aktiviert, die der Einmündung zugewandt ist.

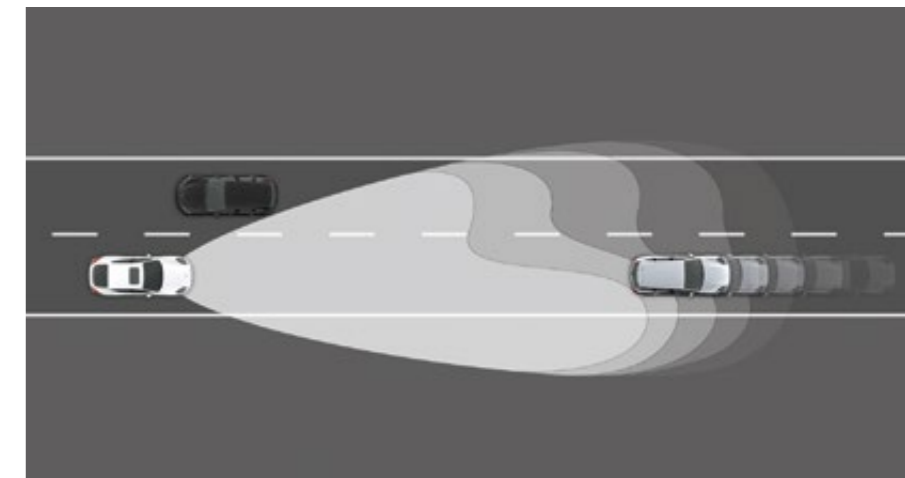
### Die LED-Hauptscheinwerfer inkl. Porsche Dynamic Light System Plus (PDLS+).

Auf Wunsch erhalten Sie die LED-Hauptscheinwerfer inklusive Porsche Dynamic Light System Plus (PDLS+). Das Innenleben der Scheinwerfer besteht aus je 2 Lichtgehäusen in Stufenanordnung. Das Tagfahrlicht in Form von je 4 LED-Spots mit umlaufendem Leuchtring ist in die Scheinwerfer integriert. Ein Designmerkmal, das die Panamera Modelle noch markanter wirken lässt.

Zur Funktion: Das LED-Licht ist sehr hell und sorgt so für eine ausgezeichnete Ausleuchtung der Straße. Dank optimierter Nah-, Seiten- und Fernausleuchtung sowie der tageslichtähnlichen Farbe und der geringen Lichtstreuung ermüden die Augen weniger schnell als bei anderen Systemen.



Tagfahrlicht der LED-Hauptscheinwerfer



Porsche Dynamic Light System Plus (PDLS+)



Nachtlichtdesign der LED-Hauptscheinwerfer



LED-Hauptscheinwerfer



Panamera 4S mit Porsche Ceramic Composite Brake (PCCB)

### Manchmal bedeuten auch kurze Wege große Fortschritte.

#### Die Bremsen.

Die Panamera Modelle verfügen über eine Bremsanlage mit 6-Kolben-Aluminium-Monobloc-Festsätteln vorn und 4-Kolben-Aluminium-Monobloc-Festsätteln hinten. Bei Panamera und Panamera 4 sind die Bremssättel schwarz, bei den Panamera S Modellen silberfarben, beim Panamera S E-Hybrid acidgreen und bei Panamera GTS und Panamera Turbo rot.

Die Bremsscheiben sind genutet und innenbelüftet. Das sorgt für ein besseres Bremsverhalten auch unter Extrembedingungen und dient der gesteigerten Wärmeableitung. Bei Panamera Turbo und Panamera GTS beträgt der Brems-scheibendurchmesser 390 mm vorn

und 350 mm hinten. Bei den anderen Panamera Modellen sind es 360 mm vorn und 330 mm hinten.

Die elektrische Parkbremse, die Sie manuell aktivieren und deaktivieren können, löst sich beim Anfahren selbstständig. Dank der Hold-Funktion können Sie in der Ebene und am Hang rückrollfrei anfahren.

#### Die Porsche Ceramic Composite Brake (PCCB).

Auf Wunsch erhalten Sie die rennstrecken-erprobte Porsche Ceramic Composite Brake (PCCB). Die gelochten Keramik-bremsscheiben haben bei Panamera Turbo und Panamera GTS einen Durchmesser von 410 mm vorn und 350 mm hinten.

Für die anderen Modelle beträgt der Durchmesser 390 mm vorn und 350 mm hinten.

Typisch für die PCCB: Bei starker Beanspruchung verhindert die geringe Wärmedehnung Verformungen. Darüber hinaus gewährleisten die Keramik-bremsscheiben Korrosionsfreiheit und eine bessere akustische Dämpfung.

Der entscheidende Vorteil liegt im extrem niedrigen Gewicht der Bremsscheiben. Sie sind etwa 50% leichter als Grauguss-scheiben vergleichbarer Bauart und Dimensionierung. Das macht sich bei Fahrleistung und Verbrauch positiv bemerkbar, reduziert aber vor allem die

ungefederten und rotatorischen Massen. Für ein verbessertes Handling, bessere Bodenhaftung sowie gesteigerten Fahr- und Abrollkomfort vor allem auf unebenen Straßen.

Zu den regulären Wartungsumfängen im Rahmen der Standardwartungsintervalle sind bei Rundstreckenbetrieb zusätzliche Wartungen durchzuführen.

Option für Panamera Turbo und Panamera GTS in Verbindung mit 20-Zoll-Rädern, für die anderen Panamera Modelle nur mit Rädern ab 19 Zoll.

#### Die Karosseriekonstruktion.

Die Leichtbauweise aus höherfesten Stählen, Edelstahl, Magnesium und Aluminium sorgt für ein geringes Gesamtgewicht. Sie bietet außerdem hohen Schutz bei Aufprall sowie eine besonders widerstandsfähige Fahrgastzelle. Die Längs- und Querträgerstruktur vorn nimmt Deformationsenergie auf, verteilt die Kräfte und minimiert so die Deformation des Innenraums. Zusätzlich erhöht der Aluminium-Hilfsrahmen der Vorderachse über eine definierte Verformung die passive Sicherheit. Ein steifer Stirnwandquerträger

reduziert im Crashfall die Verformung des Fußraums – für verbesserten Fuß- und Beinschutz der Insassen. Leicht austauschbare Prallelemente schützen den Karosserierohbau bei kleineren Unfällen.

#### Die aktive Fronthaube.

Mehr Schutz, z. B. für Fußgänger: Erkennen die Sensoren im Bugteil einen Aufprall, hebt das pyrotechnisch betätigte System die Haube im hinteren Bereich an. Das Verletzungsrisiko kann dadurch reduziert werden.

#### Airbags und Gurtsystem.

Alle Panamera Modelle bieten serienmäßig Fullsize-Airbags für Fahrer und Beifahrer. Je nach Unfallschwere und Art des Unfalls werden sie zweistufig gezündet. Bei weniger schweren Unfällen werden die Insassen von der ersten Stufe zurückgehalten. Der Luftsack ist dabei weicher. Das senkt die Belastung der Insassen.

Neben Knie-Airbags für Fahrer und Beifahrer ist auch das Porsche Side Impact Protection System (POSIP) serienmäßig.

Es enthält Seiten-Airbags in den Vordersitzen, Curtain-Airbags über den kompletten Dachrahmen und über die Seitenscheiben von der A- bis zur C-Säule sowie einen Seitenaufprallschutz in den Türen. Optional erhältlich sind Seiten-Airbags im Fond. Außerdem Serie: Sicherheitslenksäule, 3-Punkt-Automatikgurte, Gurthöhenverstellung und Gurtkraftbegrenzer vorn sowie Gurtstraffer vorn und hinten. Ein Überschlagsensor erkennt einen drohenden Überschlag und aktiviert automatisch Curtain-Airbags und Gurtstraffer.





Panamera mit 19-Zoll Panamera Classic Rädern, Panamera S E-Hybrid mit 20-Zoll Panamera Sport Rädern

**Es gibt nur einen Ort, an dem wir gerne Spuren hinterlassen:  
in den Herzen der Menschen.**

### Porsche und die Umwelt.

#### Der Umweltschutz.

Elektromobilität ist in aller Munde. Schließlich sind Antworten auf eine der größten Herausforderungen unserer Zeit gefragt: Wie lassen sich Ressourcen sparen? Wie Energiebedarf und CO<sub>2</sub>-Emissionen senken? Unsere Antwort: E-Mobility, also eine nachhaltige Mobilität. Unsere Umsetzung: der Panamera S E-Hybrid. Hier ersetzen wir Öl durch regenerativen Strom und verbinden hohe Performance mit hoher Alltagstauglichkeit.

Mit Hybridtechnologie gehen wir neue Wege – ohne die bekannten aus den Augen zu verlieren: Porsche reduzierte den Kraftstoffverbrauch bei allen aktuel-

len Baureihen gegenüber der Vorgängergeneration im zweistelligen Prozentbereich. Dies wird erreicht durch einen effizienten Antrieb, Leichtbau, optimierte Aerodynamik und niedrige Rollreibungsverluste.

Die Fahrzeuge von Porsche zeigen in ihrer jeweiligen Kategorie, dass auch leistungsstarke Sportwagen vergleichsweise moderate Emissionswerte erreichen können. Dieses hohe Maß an Umweltverträglichkeit gewährleistet nicht zuletzt das Porsche eigene Umweltmanagement in Weissach. Sämtliche Entwicklungen werden hier mit ökologischer Verträglichkeit in Einklang gebracht.

#### Leichtbau und Recycling.

Intelligenter Leichtbau gehört bei Porsche seit jeher zum Selbstverständnis. Aus ökonomischen Gründen und aus ökologischen. Diese Kombination ist die Grundlage für niedrige Verbrauchswerte in Verbindung mit überragenden Fahrleistungen.

Ökonomisch durch den hohen Anteil an Aluminium, Kunststoffen und höherfesten Stahlblechen. Sie sind wesentlich stabiler und leichter als herkömmlicher Stahl. Ökologisch, da alle Werkstoffe gezielt ausgewählt werden. Es werden nur modernste und umweltschonende Bauteile eingesetzt. Sämtliche Leichtbauwerk-

stoffe sind sehr gut recycelbar. Alle Werkstoffe sind für das spätere sortenreine Recycling gekennzeichnet. Die Verringerung der Kunststoffvarianten erweitert diese Möglichkeiten. Überall dort, wo Kunststoffzyklate hohe technische Anforderungen erfüllen, werden sie eingesetzt. Und so können die Panamera Modelle heute zu ca. 95 % verwertet werden.



**Stil und Gefühl.** Die Persönlichkeit.

Stil verleiht Sicherheit. Im Umgang mit anderen. In heiklen Situationen. Doch nur, wenn wir selbst dabei sichtbar bleiben, erstarrt er nicht in Förmlichkeit. Dazu braucht es Gefühl. Braucht es eigene Ideen und eigene Impulse. Dann wird Stil zu unserem persönlichen Stil.

**Am schönsten ist es immer noch in den eigenen 4 Wänden.  
Auch unterwegs.**

### Das Interieur.

Ihr erster Eindruck im Panamera: viel Komfort. Der zweite Eindruck: sportliche Leichtigkeit und sehr gute Ergonomie. Die 5 Rundinstrumente verfügen über einen integrierten 4,8-Zoll-Farbbildschirm. Die Mittelkonsole steigt nach vorn an. Für einen kurzen Weg der Hand vom Lenkrad zum Wählhebel. Alle wichtigen Bedienelemente sind in logischen Gruppen zusammengefasst. So gelangen Sie schnell zu den wichtigen Funktionen, ohne lange Untermenüs durchsuchen zu müssen.

Glattleder, Naturleder, Bi-Color-Ausstattungen, edle Hölzer, Aluminium und Carbon – dank dieser und zahlreicher weiterer Individualisierungsmöglichkeiten können Sie Ihren Panamera noch sportlicher oder noch komfortabler gestalten. Oder beides. Serienmäßig bei Panamera Turbo und Panamera GTS, optional für die anderen Modelle, ist der mit Alcantara bezogene Dachhimmel. Detailliertere Informationen zu Farben und Individualisierung finden Sie ab Seite 110.

Die Panamera Modelle bieten zudem eine Vielzahl von Ablagemöglichkeiten, zum Beispiel in den Türen und der Mittelkonsole. Getränke nehmen der Halter in der Mittelarmlehne vorn und 2 Halter im Fond auf. Wahlweise – ohne Aufpreis – kommen 2 ausklappbare Getränkehalter über dem Handschuhfach dazu.

Auf Wunsch erhalten Sie eine große Mittelkonsole für den Fond – und für mehr Stauraum. Eine 230-Volt-Steckdose, eine

zusätzliche 12-Volt-Steckdose sowie die Vorrüstung für ein Kühlfach gehören ebenfalls dazu. Das Innenraumbeleuchtungskonzept mit Abschaltverzögerung ist praktisch und gut durchdacht. Es umfasst beleuchtete Türgriffe und Ablagen vorn, Orientierungslicht, Fußraumleuchte vorn sowie Lese- und Innenraumleuchten – getrennt für alle 4 Plätze.



Interieur Panamera S E-Hybrid in Marsala, Interieur-Paket Aluminium, gebürstet und weitere Individualausstattungen



Fondorientiertes Innenraum-Licht-Paket

Ein optionales, speziell für den Fond konzipiertes Innenraum-Licht-Paket bietet Ihnen 2 weitere Lesespots in der Dachkonsole hinten, Fußraumleuchten und zusätzliches Orientierungslicht hinten sowie Beleuchtung für Türablagen und Mittelkonsolenfach hinten. Überwiegend in lichtstarker, aber stromsparenderer LED-

Technik. Die zusätzliche Ambientebeleuchtung an den Dachkonsolen vorn und hinten sowie die Lesespots sind dimmbar.

Die serienmäßige Klimaautomatik verfügt über eine getrennte Regelung für Fahrer und Beifahrer. Ein Aktivkohlefilter hält

Partikel, Pollen und Gerüche fern. Option für alle Modelle ist die 4-Zonen-Klimaautomatik mit individueller Temperaturregelung auf allen 4 Plätzen.

Auf Wunsch erhalten Sie auch eine Geräusch- und Wärmeschutzverglasung (thermoisoliertes Verbundglas) und eine dunkel getönte Privacy-Verglasung. Sie wahrt Diskretion und schützt vor starker Sonneneinstrahlung. Genau wie die elektrischen Sonnenrollos im Fond und an den Fondseitenfenstern.

Soft-Close-Türen sind optional für alle Panamera Modelle verfügbar. Sie ermöglichen komfortables und sicheres Schließen aller 4 Türen durch einen im Türschloss integrierten Zuziehmechanismus.



4-Zonen-Klimaautomatik

#### Die Vordersitze.

Die Vordersitze mit integrierten Kopfstützen sind komfortabel und bieten Halt bei dynamischer Kurvenfahrt, ohne einzulegen. Sie sind serienmäßig vollelektrisch verstellbar in Sitzhöhe, Sitzkissen- und Lehnenneigung sowie Längsposition. Auf Fahrer- und Beifahrerseite. Auf Wunsch erhalten Sie das Fahrermemory zur automatischen Einstellung individuell gespeicherter Fahrersitz- und Außenspiegeleinstellungen.

Im optionalen Komfort-Memory-Paket (Serie im Panamera Turbo) für Fahrer

und Beifahrer sind neben der elektrischen Lenksäulenverstellung eine elektrische 4-Wege-Lordosenstütze, eine elektrische Sitzflächenlängenverstellung sowie die Memorisierung der Sitz-, Lenkrad-, Spiegel- und PCM-Einstellungen enthalten.

Die Umfeldbeleuchtung (LED-Leuchten in den Außenspiegeln) ist Bestandteil des Fahrermemory und des Komfort-Memory-Pakets. Für den Beifahrersitz erhalten Sie auf Wunsch eine ISOFIX-Befestigung für Kindersitze in Verbindung mit einem abschaltbaren Beifahrer-Airbag.

#### Die adaptiven Sportsitze.

Die auf Wunsch erhältlichen adaptiven Sportsitze (Serie im Panamera GTS) sind mit einer strafferen und dennoch komfortablen Polsterung ausgestattet sowie einer noch besseren Seitenführung durch erhöhte Seitenwangen von Sitzkissen und Lehne.

Mit der elektrischen 18-Wege-Verstellung passen Sie die Sitze optimal an Ihre Bedürfnisse hinsichtlich Sitzhöhe, Sitz- und Lehnenneigung, Sitzflächenlängenverstellung, Längsverstellung und 4-Wege-Lordosenstütze an. Die Lenksäule

ist elektrisch verstellbar. Darüber hinaus sind die Seitenwangen von Sitzfläche und Lehne individuell einstellbar – für großzügigen Komfort auf Langstrecken oder passgenaue Seitenführung in Kurven. Ebenfalls enthalten: die Memorisierung der Sitzposition für Fahrer und Beifahrer inklusive Lordosenstütze sowie der Lenkrad- und Außenspiegelposition für den Fahrer.



Vorderer Seriensitz



Adaptiver Sportsitz vorn



Komfortsitze hinten (in Verbindung mit großer Mittelkonsole) mit Komfortkopfstützen

#### Die Rücksitze.

Ihr Hauptmerkmal: Es sind 2 einzelne. Mit viel Bein- und Kopffreiheit auch für Großgewachsene und sehr gutem Seitenhalt auch bei dynamischer Kurvenfahrt. Ohne Komfortverzicht. Dazwischen finden Sie eine klappbare Mittelarmauflage mit Ablagefach. Die Lehne ist getrennt umlegbar im Verhältnis 40 : 60. Für mehr Stauraum oder sperrige Gegenstände. Mit der auf Wunsch erhältlichen Option Skisack ist das Teilungsverhältnis 40 : 20 : 40. Bei der optionalen großen Mittelkonsole lassen sich die beiden Rückenlehnen rechts und links davon einzeln umklappen, die Konsole selbst bleibt stehen.

Auf Wunsch erhalten Sie für den Fond aller Panamera Modelle auch Komfortsitze. Mit elektrischer Lehnenverstellung,

Sitzflächenlängenverstellung, Lordosenstütze – und der Möglichkeit, den vorderen Beifahrersitz vom Fond aus zu verstellen. Wenn Sie die Komfortsitze hinten mit der Sitzbelüftung kombinieren, sind zusätzlich Komfortkopfstützen enthalten (S. 90). In Verbindung mit den adaptiven Sportsitzen vorn sind auch die Rücksitze als Sportsitze ausgeführt – mit sportlichem Nahtdesign und erhöhten Seitenwangen.

Serie bei allen Panamera Modellen auf beiden Rücksitzen: die sichere ISOFIX-Befestigung für Kindersitze.

#### Sitzheizung und Sitzbelüftung.

Die Vordersitze der Panamera S Modelle, des Panamera GTS und des Panamera Turbo verfügen serienmäßig über eine Sitzheizung (optional für Panamera und Panamera 4). Sie heizt Sitzfläche und Rückenlehne angenehm auf. Im Panamera



Fondsitzanlage

Turbo sind auch die Sitze im Fond beheizbar (optional für alle anderen Modelle).

Auf Wunsch statten wir die Vordersitze oder auch alle 4 Sitze mit einer Sitzbelüftung aus (nur in Verbindung mit Sitzheizung). Die aktive Ventilation der perforierten Sitzmittelbahn und der Lehne sowie die passive Belüftung der Seitenwangen erzeugen einen Luftzug. Transpirationsfeuchte wird abgeleitet. Für ein angenehm trockenes Sitzklima – selbst bei großer Hitze. In 3 Stufen steuern Sie jeweils individuell die Intensität der Sitzheizung und -belüftung.

Man kann sich große Ziele stecken.

Möchten Sie den direkten, den schnellen oder den schönen Weg nehmen?

### Audio und Kommunikation.

#### Das Audiosystem CDR.

Das Audiosystem CDR besitzt einen 7-Zoll-Farb-Touchscreen. Damit steuern Sie schnell und einfach die wichtigsten Funktionen und Menüs. Das integrierte CD-Radio inklusive FM-Doppeltuner mit RDS, 30 Speicherplätzen, dynamischem Autostore und geschwindigkeitsabhängiger Lautstärkeregelung enthält ein Sound-System mit 10 Lautsprechern und einer Gesamtleistung von 100 Watt. Der optional erhältliche integrierte CD-Wechsler fasst bis zu 6 CDs.

Serie in den Panamera Modellen (außer Panamera Turbo).

#### Das Audiosystem CDR Plus.

Mit dem optionalen CDR Plus stehen Ihnen insgesamt 11 Lautsprecher mit einer Gesamtleistung von 235 Watt zur Verfügung. Die Bedienung erfolgt über einen hochauflösenden Farb-Touchscreen. CDR Plus ist auf Wunsch mit den Sound-Systemen von Burmester® (S. 98) und BOSE® (S. 98) kombinierbar. Für einen breit gefächerten Radioempfang sorgt ein analoger sowie digitaler Doppeltuner. Zur weiteren Ausstattung zählen ein DVD-Audio-Laufwerk inklusive Audio-Wiedergabe von MP3-Dateien und Audio-/Video-DVDs sowie ein USB-Anschluss für diverse iPod® und iPhone® Modelle, USB-Memory-Sticks mit MP3-Musik und MP3-Player. Die Anzeige von

Album-Covern (Cover-Art) wird dabei ebenfalls unterstützt. Angeschlossene USB-Geräte können Sie über das CDR Plus oder das Multifunktionslenkrad bedienen. Über eine zusätzliche AUX-Schnittstelle können Sie weitere externe Audio-Quellen anschließen – die Bedienung erfolgt dann am jeweils angeschlossenen Gerät.

#### Das Porsche Communication Management (PCM) inkl. Navigationsmodul.

Das Porsche Communication Management (PCM) ist die zentrale Steuereinheit für Audio, Navigation und Kommunikation. Leistungsfähig, vielseitig – und trotzdem intuitiv zu bedienen. Wichtigster Bestandteil ist der 7 Zoll große, hochauflösende Touchscreen, den Sie

über die grafische Oberfläche oder mit den Dreh-/Drückstellern steuern. Das Radio hat einen FM-Doppeltuner, das DVD-Audio-Laufwerk gibt CDs und Audio-DVDs wieder und ist MP3-kompatibel. Ein optionaler, in das PCM integrierter CD-/DVD-Wechsler fasst bis zu 6 CDs oder DVDs. Mit der optionalen universellen Audio-Schnittstelle (USB) ist die Speicherung und Wiedergabe von bis zu 5.000 MP3-Dateien auf der internen 40-GB-Festplatte möglich.

Und der Klang? Er entsteht mit PCM mittels 11 Lautsprechern und 235 Watt. Im Panamera Turbo dank serienmäßigem BOSE® Surround Sound-System (S. 98) mit 14 Lautsprechern und 585 Watt.

Für eine nochmals gesteigerte Klangperformance können Sie das PCM auf Wunsch mit dem Burmester® High-End Surround Sound-System mit über 1.000 Watt aus 16 direkt angesteuerten Lautsprechern kombinieren (S. 98, nicht für Panamera S E-Hybrid).

Der auf Wunsch für das PCM erhältliche TV-Tuner empfängt unverschlüsseltes analoges und digitales Fernsehen.

Bei dem im PCM enthaltenen Navigationsmodul mit schneller Festplatte können Sie zwischen zweidimensionaler und perspektivischer Kartenansicht wählen. Auch die 3D-Darstellung von Gelände mit überlagerter Satellitenkarte sowie die 3D-Darstellung von Gebäuden ist in einigen Gebieten möglich. Im Splitscreen-Modus lässt sich z.B. neben dem aktuellen Kartenausschnitt eine Liste mit Piktogrammen für die nächsten Fahrmanöver anzeigen. Das Navigationsmodul bietet

außerdem eine dynamische Routenberechnung unter Berücksichtigung offizieller Verkehrsmeldungen (TMC) sowie zusätzlicher Verkehrsflusssensoren (TMC Pro).

Eine zentrale Funktion des PCM im Panamera S E-Hybrid ist die grafische Darstellung des Hybridbetriebs durch eine Energieflussanzeige, z.B. für die Zustände E-Fahrt, Boosten, Rekuperation oder Segeln. Eine Statistikanzeige weist zudem die Anteile emissionsfreien Fahrens an der Gesamtfahrzeit aus.

Serie im Panamera Turbo. Option für die anderen Panamera Modelle.



Audiosystem CDR



Porsche Communication Management (PCM)



Porsche Rear Seat Entertainment

#### Das Digitalradio.

Die Option ermöglicht den Empfang digital ausgestrahlter Radiosender in den Formaten DAB, DAB+ und DMB Audio in deutlich besserer Klangqualität.<sup>1)</sup> Eine automatische Umschaltung zwischen digital und analog gewährleistet einen optimalen Empfang des gewählten Senders.

#### Die universelle Audio-Schnittstelle.

Auf Wunsch erhalten Sie für das Audiosystem CDR eine AUX-Schnittstelle (z. B. für geeignete MP3-Player), für das PCM eine AUX-Schnittstelle und einen USB-Anschluss, an dem Sie auch Ihren iPod®

oder Ihr iPhone® anschließen können.<sup>2)</sup> Ihren über die USB-Schnittstelle angeschlossenen iPod® bzw. Ihr iPhone®, andere geeignete MP3-Player oder USB-Sticks bedienen Sie über das PCM. Über die USB-Schnittstelle lassen sich bis zu 5.000 Titel im MP3-Format auf die interne 40-GB-Festplatte des PCM übertragen und von dort abspielen. Podcasts und Hörbücher werden erkannt und abgespielt, Cover-Art wird angezeigt. Weitere Details erfahren Sie bei Ihrem Händler.

#### Das Porsche Rear Seat Entertainment.

Das Porsche Rear Seat Entertainment ist über Porsche Exclusive ab Werk erhältlich. Es besteht aus 2 Bildschirmen, 2 Playern sowie 2 drahtlosen Infrarotkopfhörern und spielt alle gängigen Formate ab (CD, DVD, MP3 etc.). Die Bedienung erfolgt komfortabel über den Touchscreen. Darüber hinaus können Sie 2 separate, individuell anwählbare AV-Quellen wie z. B. Spielkonsolen oder Digitalkameras anschließen. Die mit Leder in Interieurfarbe bezogenen Bildschirmkonsolen mit schwenkbaren 7-Zoll-TFT-Displays sind an den Rückenlehnen der Vordersitze montiert.

#### Die Sprachbedienung.

Sie möchten navigieren? Telefonieren? Radio hören? Dann sagen Sie es. Und zwar der für das PCM erhältlichen Sprachbedienung durch Ganzworteingabe. Die Sprachbedienung versteht die zusammenhängende Adresseingabe von Navigationszielen, Telefonbucheinträgen oder Radiosendernamen. Auch in Listen blättern Sie per Sprachkommando.

<sup>1)</sup> Der Empfang ist abhängig von lokaler digitaler Netzverfügbarkeit.

<sup>2)</sup> Zur Kompatibilität der iPod® Modelle informieren Sie sich bitte bei Ihrem Porsche Zentrum/Händler.



Telefonmodul



Online-Dienste

#### Das elektronische Fahrtenbuch.

Für das PCM ist optional ein elektronisches Fahrtenbuch erhältlich. Es erfasst automatisch bei jeder Fahrt Kilometerstand, Fahrtstrecke, Datum und Uhrzeit sowie Start- und Zieladresse. Die Software erfüllt die Anforderungen der deutschen Finanzverwaltung zur Dokumentation der automatischen Fahrtenbuchaufzeichnung.

#### Das Telefonmodul.

Das Quadband-GSM-Telefonmodul ist auf Wunsch für das PCM erhältlich. Es ist komfortabel zu bedienen und bietet optimierte Sprachqualität. Entweder legen Sie Ihre SIM-Karte direkt in den im PCM integrierten SIM-Karten-Leser ein und telefonieren mittels Freisprecheinrichtung oder schnurlosen Bedientastens. Oder Sie nutzen die Bluetooth® Verbindung Ihres Mobiltelefons über das SIM-Access Profile (SAP). Nach der automatischen Kopplung wird die Antenne Ihres Mobiltelefons akkuschonend abgeschaltet und auf die Fahrzeugaußenantenne zurückgegriffen.

Je nach Mobiltelefon haben Sie dabei nicht nur Zugriff auf die Nummern der SIM-Karte, sondern auch auf den internen Speicher. Die Bedienung erfolgt ebenfalls je nach Mobiltelefon über das PCM, das Multifunktionslenkrad oder die Sprachbedienung. Das Mobiltelefon können Sie getrost in Ihrer Jacke lassen. Darüber hinaus können Sie über das Telefonmodul auch Mobiltelefone via Bluetooth® verbinden, die nur das Handsfree Profile (HFP) unterstützen. In diesem Fall erfolgt die GSM-Verbindung grundsätzlich über die Antenne des Mobiltelefons. Das PCM

dient als Freisprechanlage. Das Mobiltelefon kann verstaut bleiben. Bitte beachten Sie hierzu auch den Hinweis auf S. 136.

Damit trotz weiterer Passagiere diskret telefoniert werden kann, beinhaltet das Telefonmodul einen Bluetooth® Bedientastens mit Display und Tastatur, untergebracht in der Mittelkonsole. Bei einer Bluetooth® Verbindung über das Handsfree Profile (HFP) lässt sich der Bedientastens jedoch nicht benutzen.

#### Die Handyvorbereitung.

Zur Bluetooth® Anbindung von Mobiltelefonen, die nur das Handsfree Profile (HFP) unterstützen, ist eine Handyvorbereitung erhältlich. Auch hierbei kann Ihr Mobiltelefon verstaut bleiben. Das Audiosystem CDR und das PCM erlauben die Bedienung aller Grundfunktionen des Mobiltelefons. Die GSM-Verbindung erfolgt grundsätzlich über die Antenne des Mobiltelefons. Bitte beachten Sie hierzu auch den Hinweis auf S. 136.

#### Die Online-Dienste.

Mit der kostenfrei erhältlichen Aha Radio App können Sie über Ihr Smartphone Webradio, Newsfeeds, Podcasts und Audiomagazine auf dem PCM wiedergeben. Außerdem lassen sich lokale Infos per Sprachansage abrufen, z. B. Hotels und Restaurants. Auch eine „Point of Interest“-Suche mit Übernahme als Navigationsziel ist möglich. Der Empfang der Onlineinhalte läuft über Ihr Smartphone, die Bedienung über das PCM.

**Sie mögen Paukenschläge.  
Und schätzen trotzdem Zwischentöne.**

### Die Sound-Systeme.

#### Das BOSE® Surround Sound-System.

Das Surround Sound-System von BOSE® ist sowohl mit dem Porsche Communication Management (PCM) als auch mit den Audiosystemen CDR bzw. CDR Plus kombinierbar. Es verfügt über 9 Verstärkerkanäle. 14 Lautsprecher inklusive eines 200-Watt-Hochleistungstiefentöners (Aktivsubwoofer) sorgen für ein ausgewogenes Klangbild und verwandeln den Panamera in einen Konzertsaal. Die Gesamtleistung: 585 Watt (Panamera S E-Hybrid: 160-Watt-Aktivsubwoofer, 545 Watt Gesamtleistung).

In Kombination mit dem PCM ermöglicht das BOSE® Surround Sound-System die Audio-Wiedergabe von DVDs. Selbstverständlich können auch Quellen wie CDs

oder MP3-Player abgespielt werden – in Stereo. Und auf Knopfdruck in einem Surround-Modus, erzeugt von der BOSE® Centerpoint® 2-Technologie. Die patentierte Störgeräuschkompensation AudioPilot® Noise Compensation Technology misst mithilfe eines Mikrofons laufend alle Geräusche im Fahrzeuginnenraum und passt die Musikwiedergabe automatisch so an, dass ein gleichbleibender Klangeindruck entsteht. In jeder Fahrsituation. In Echtzeit.

Das Ergebnis ist ein ausbalancierter, originalgetreuer Sound für ein faszinierend räumliches 360°-Klangerlebnis auf allen 4 Sitzen.

#### Das Burmester® High-End Surround Sound-System.

Der Sound aus Weissach bekommt Verstärkung aus Berlin. Die Rede ist von Burmester®, einem der renommiertesten High-End-Anbieter im audiophilen Bereich weltweit. Und damit vom Burmester® High-End Surround Sound-System, das optional sowohl in Kombination mit dem Audiosystem CDR als auch mit dem PCM erhältlich ist. Die verwendeten Technologien sind auf dem hohen Niveau der High-End Home Audio-Systeme von Burmester®. Die Überlegenheit des Systems resultiert aus zahllosen Details – und einem Ziel: dem perfekten Klang.

So klingt es in Zahlen: 16 Verstärkerkanäle mit mehr als 1.000 Watt Gesamtleistung, 16 Lautsprecher inklusive Aktivsubwoofer mit 300-Watt-Class-D-Verstärker, mehr als 2.400 cm<sup>2</sup> Gesamtmembranfläche, Frequenzgang 30 Hz bis 20 kHz. Die verwendete Frequenzweichtechnologie ist nahezu unverändert aus dem Home-Audio-Bereich abgeleitet. Analoge und digitale Filter wurden jeweils für den speziellen Einbauort optimal definiert und in langen Hörsitzungen abgestimmt. Für unverkennbar feine, klare und unverzerrte, pegelfeste Hochtongwiedergabe wurden Bändchen-Hochtöner eingesetzt. Alle Lautsprecherchassis sind exakt aufeinander abgestimmt und liefern ein Höchstmaß an

Bassfundament, Auflösung und Impuls- genauigkeit. Das Ergebnis ist ein bisher unerreichter, natürlicher und substanzreicher Raumklang, selbst bei höchsten Lautstärken. Das elegant-puristische Design mit galvanisierten Blenden und Burmester® Schriftzügen an ausgesuchten Lautsprechern verdeutlicht den Anspruch des Burmester® High-End Surround Sound-Systems auch optisch. Kompromisslos in Sound und Design.

Option für alle Panamera Modelle außer Panamera S E-Hybrid.



**Vorsicht, Nachsicht, Umsicht.  
Auch Ihr Panamera folgt dem 6-Augen-Prinzip.**

**Die Assistenzsysteme.**

**Porsche Car Connect.**

Kurze, direkte Wege – seit jeher ein Porsche Thema. Auch im digitalen Zeitalter. Porsche Car Connect verbindet Ihren Panamera mit den Möglichkeiten des 21. Jahrhunderts. Und es verbindet Sie noch enger mit Ihrem Fahrzeug – eben ganz, wie es sich für einen Sportwagen gehört.

Porsche Car Connect ist eine Smartphone-App, mit der Sie auf verschiedene Fahrzeugdaten zugreifen und bestimmte Funktionen extern steuern.

Der Carfinder zeigt Ihnen die kürzeste Route von Ihrem aktuellen Standpunkt zum Fahrzeug an.

Die wichtigsten Daten zu Ihrem Panamera haben Sie dank Remote Vehicle Status immer im Blick: Sie können Kilometerstand und Tankfüllstand abrufen oder sich darüber informieren, ob z. B. Fenster und Türen offen oder geschlossen sind.

Mit den Remote Services rufen Sie statistische Werte zu Ihrem Fahrzeug ab, beispielsweise die gefahrene Strecke, Durchschnittsgeschwindigkeit oder den Verbrauch der letzten Fahrt.

Besonders praktisch: Mit Porsche Car Connect können Sie zu jeder Zeit von jedem Ort einen Pannruf absetzen. Auch den Status der Alarmanlage überprüfen Sie, wann und wo Sie es wünschen.

Die Verriegelung der Türen sowie das Anklappen der Seitenspiegel steuern Sie ebenfalls per Smartphone.

Eine weitere Funktion von Porsche Car Connect: das Porsche Vehicle Tracking System (PVTS). Es ermöglicht die Ortung eines gestohlenen Fahrzeugs in weiten Teilen Europas.

Beim Panamera S E-Hybrid wird Porsche Car Connect zudem durch umfangreiche E-Mobility-Services erweitert, die speziell auf das Fahrzeugkonzept zugeschnitten sind. Sie erhalten damit unter anderem eine Übersicht über den aktuellen Batterieladestatus oder die rein elektrische Reichweite und können auf Wunsch die Klimati-

sierung Ihres Fahrzeugs extern steuern. Weitere Informationen zu den E-Mobility-Services finden Sie auf S. 34.



### Der ParkAssistent.

Der ParkAssistent mit 6 Sensoren im Bugbereich und 4 Sensoren im Heckbereich warnt in allen Panamera Modellen serienmäßig mit einem akustischen Signal vor Hindernissen vor und hinter dem Fahrzeug. Intervalltöne verdeutlichen dabei die Entfernung zum Hindernis.

Die Warnung erfolgt akustisch und zusätzlich optisch – durch die schematische Darstellung des Fahrzeugs in der Draufsicht im zentralen Display. Sie macht den Abstand zu Hindernissen grafisch sichtbar.

### Die Rückfahrkamera.

Die optional erhältliche Rückfahrkamera erleichtert präzises Rückwärtseinparken und Rangieren sowie das Ankoppeln eines Anhängers. Dabei helfen Kamerabild sowie dynamische Leitlinien auf dem Bildschirm des PCM, die den Fahrweg mit der aktuellen Lenkradstellung illustrieren.

### Surround View (Umfeld-Kamera).

Das optional erhältliche Surround View System ergänzt die Rückfahrkamera um 3 weitere hochauflösende Kameras im Bugteil und in den Außenspiegelunter-schalen. Aus den Informationen aller 4 Kameras errechnet das System eine virtuelle Vogelperspektive auf das

Fahrzeug und stellt sie auf dem Display des PCM dar. Für zusätzliche Unterstützung beim Einparken und Rangieren, da so auch niedrige Hindernisse vor und neben dem Fahrzeug erkannt werden können. Zudem können Sie zwischen verschiedenen Kameraperspektiven umschalten, um sich z. B. in engen Ausfahrten mehr Übersicht zu verschaffen.

### Der Tempomat.

Für mehr Komfort auf langen Strecken ist eine automatische Geschwindigkeitsregelung serienmäßig. Den Tempomat aktivieren Sie zwischen 30 und 240 km/h durch einen Taster am Lenkstockhebel.

### Der Abstandsregeltempomat inkl. Porsche Active Safe (PAS).

Der Abstandsregeltempomat ist auf Wunsch erhältlich und regelt die Geschwindigkeit abhängig vom Abstand zum vorausfahrenden Fahrzeug. Ein Radarsensor im Bugteil überwacht den Bereich bis zu 200 m vor Ihrem Fahrzeug. Haben Sie ein bestimmtes Tempo eingestellt und nähern sich einem Fahrzeug vor Ihnen, das langsamer fährt, reduziert das System Ihre Geschwindigkeit durch Gaswegnahme oder sanftes Bremsen. Und zwar so lange, bis ein vorher einstellbarer Abstand erreicht ist. Stärkere Bremsengriffe muss der Fahrer aus Sicherheitsgründen selbst ausführen.

Ihr Panamera folgt nun dem vorausfahrenden Fahrzeug. Bremsst dieses weiter ab, verringert der Abstandsregeltempomat weiter das Tempo – auch bis zum Stillstand. Ist Ihre Fahrstrecke wieder frei, beschleunigt Ihr Panamera wieder von langsamer Fahrt auf die ursprünglich eingestellte Geschwindigkeit. Der einstellbare Geschwindigkeitsbereich reicht von 30 bis 210 km/h. Zum Anfahren nach einem automatischen Halt betätigen Sie den Bedienhebel oder geben Gas. Die integrierte Stop-and-go-Funktion ermöglicht in einer Stausituation auf Fahrerwunsch ein automatisches Abbremsen und Wiederaanfahren.

Für mehr Sicherheit sorgt das ebenfalls integrierte Porsche Active Safe (PAS). Bei zu schnellem Auffahren werden Sie über ein akustisches und optisches Signal sowie einen Bremsruck auf ein notwendiges Eingreifen hingewiesen. Zudem kann das System in den Bremsvorgang eingreifen und den Bremsdruck situationsgerecht verstärken, bei Bedarf bis zu einer Vollbremsung.



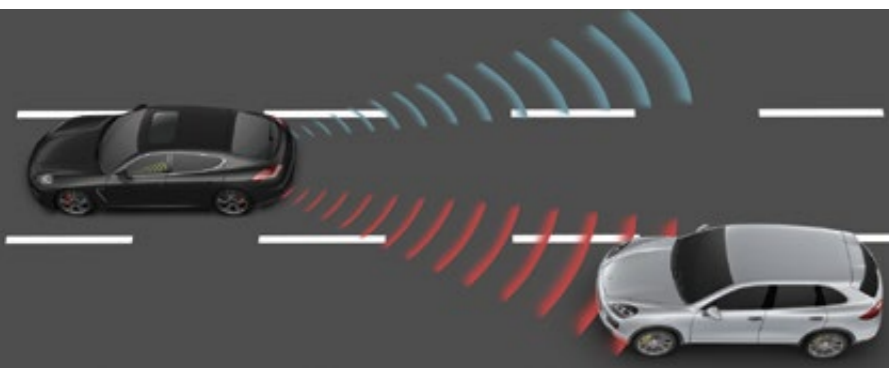
Grafische Darstellung ParkAssistent vorn und hinten



Rückfahrkamera



Tempolimitanzeige



Spurwechselassistent



Abstandsregeltempomat mit Spurverlassenswarnung

#### Der Spurwechselassistent.

Der optionale Spurwechselassistent überwacht mittels Radarsensoren den Bereich hinter Ihrem Fahrzeug und den toten Winkel. Ab einer Geschwindigkeit von 30 km/h informiert Sie das System durch ein optisches Signal in den Außenspiegeln über Fahrzeuge, die sich schnell von hinten nähern oder sich im toten Winkel befinden. Insbesondere auf der Autobahn erhöht der Spurwechselassistent so Komfort und Sicherheit. Er greift nicht in die Fahrzeugführung ein und lässt sich jederzeit deaktivieren.

#### Die Spurverlassenswarnung.

Eine Kamera im Innenspiegelgehäuse überwacht den Fahrbahnbereich vor dem Fahrzeug. Nähern Sie sich einer Begrenzungslinie und drohen die Fahrspur zu verlassen, ohne den Blinker gesetzt zu haben, warnt das System Sie auf Wunsch mit einem Hinweiston.

#### Die Tempolimitanzeige.

Die Tempolimitanzeige (nur in Verbindung mit PCM) ist für alle Modelle auf Wunsch erhältlich. Eine Kamera im Innenspiegelgehäuse identifiziert Verkehrsschilder wie Geschwindigkeitsbegrenzungen, Überholverbote und ihre Aufhebung. Tempolimit oder Überholverbot werden dem Fahrer im Kombiinstrument und im PCM angezeigt. Vorteil: Im Gegensatz zu den in der Navigationsdatenbank hinterlegten Informationen können auch temporäre Geschwindigkeitsbegrenzungen erfasst werden.

#### **Porsche Entry & Drive.**

Serie im Panamera Turbo, Option für die anderen Modelle: Porsche Entry & Drive – erkennbar an Chromauflagen auf den Türgriffen – macht die aktive Nutzung Ihres Wagenschlüssels beinahe überflüssig. Sobald Sie den Türgriff berühren, fragt Porsche Entry & Drive einen Zugangscode ab, der im Schlüssel gespeichert ist. Ist dieser korrekt, wird die Tür entriegelt. Gestartet bzw. abgestellt wird das Fahrzeug über den Zündanlasser. Zum Verriegeln drücken Sie den Knopf an der Außenseite des Türgriffs. Porsche Entry & Drive verriegelt das Fahrzeug und aktiviert die Wegfahrsperre sowie die Lenksäulenverriegelung.

#### **Die Diebstahlsicherheit.**

Alle Panamera Modelle sind durch eine Wegfahrsperre sowie eine Diebstahlwarnanlage mit Ultraschallinnenraumüberwachung geschützt. Die Anlage sichert dabei alle 4 Türen, die Motorhaube, die Heckklappe, den Innenraum, die Zündung, die Lenksäule sowie einen möglichen Anhänger.





Panamera mit 19-Zoll Panamera Classic Rädern

Reisen nahm schon immer viel Raum bei Ihnen ein.

### Der Gepäckraum.

Der Gepäckraum der Panamera Modelle bietet Ihnen 445 Liter Volumen (ausgenommen Panamera S E-Hybrid und Panamera Turbo). Beim Panamera S E-Hybrid stehen Ihnen 335 Liter zur Verfügung, beim Panamera Turbo 432 Liter. In jedem Fall Platz genug für 4 Koffer aus dem Angebot der Porsche Driver's Selection – auf Wunsch auch passend zur Exterieurfarbe Ihres Panamera.

Die automatische Heckklappe mit individuell einstellbarer Öffnungshöhe ist bei allen Modellen Serie. Sie lässt sich komfortabel per Tastendruck schließen.

In dieser Fahrzeugklasse keinesfalls selbstverständlich: die komplett oder geteilt umklappbaren Rücksitze. In Cargo-Stellung bieten sie 1.263 Liter Platz (ausgenommen Panamera S E-Hybrid und Panamera Turbo). Mit BOSE® Surround

Sound-System oder Burmester® High-End Surround Sound-System liegt das Volumen wie auch beim Panamera Turbo bei 1.250 Litern. Beim Panamera S E-Hybrid: 1.153 Liter. Auf Wunsch erhalten Sie einen Skisack, den Sie dann dank umklappbarem Mittelteil zwischen den Rücksitzen verstauen können. Zum Schutz vor unerwünschten Einblicken lässt sich der Gepäckraum mit dem serienmäßigen entnehmbaren Gepäckraumrollo abdecken.

Optional erhältlich ist die feste Gepäckraumabdeckung. Sie kann nur durch die geöffnete Heckklappe entnommen werden und öffnet sich mit dieser nach oben – als zusätzlicher Schutz für den Gepäckraum. Für beide Abdeckungsvarianten erhalten Sie auf Wunsch außerdem ein Sonnenrollo, das hinter den Fondsitzen elektrisch hochgefahren werden kann – als diskreter Sichtschutz.

Farben, Materialien, Ausstattung. Alles Kennzeichen von Individualität. Zumindest dann, wenn wir sie nicht der Mode überlassen. Wenn wir nicht den Zeitgeist spiegeln, sondern uns selbst. Dann wird das Äußere zum Ausdruck unserer inneren Stärken.



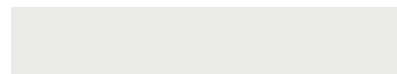
**Ausdruck und Stärke.** Die Individualität.



## Die Farben.

Die Farbauswahl der Panamera Modelle umfasst insgesamt 17 Exterieurfarben. Hinzu kommen 7 Interieurfarben und 7 Bi-Color-Ausstattungen. Außerdem 8 Interieur-Pakete in Aluminium, Carbon oder verschiedenen Hölzern. Auf Wunsch können Sie Ihr Panamera Modell in nahezu jeder anderen Farbe bestellen. Nähere Informationen hierzu erhalten Sie im Exclusive Panamera Katalog. Mithilfe des Porsche Car Configurator können Sie unter [www.porsche.com](http://www.porsche.com) Ihre Individualausstattung bereits vorab am virtuellen Fahrzeug sehen – und zwar nicht nur das Exterieur, sondern auch das Interieur.

## Uni-Farben Exterieur.



weiß



schwarz



## Metallic-Farben Exterieur.



rhodiumsilbermetallic



saphirblaumetallic



rubinrotmetallic



maronenbraunmetallic



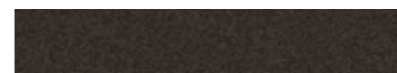
mahagonimetallic



yachtingblaumetallic



dunkelblaumetallic



carbongraumetallic



achatgraumetallic



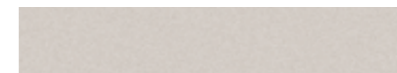
tiefschwarzmetallic



## Sonderfarben Exterieur.



GT-silbermetallic



palladiummetallic



cognacmetallic



karminrot



amethystmetallic

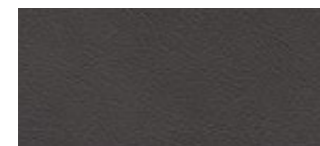


**Serienfarben Interieur.**

**Kunstleder/Leder/Softlack.  
Interieurfarbe.**



schwarz



achatgrau



luxorbeige

**Teppich.**



schwarz

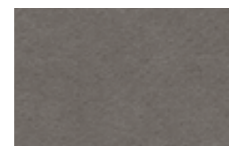


achatgrau

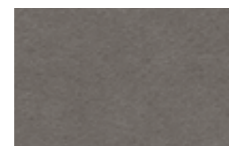


luxorbeige

**Innenhimmel.**



platingrau<sup>2)</sup>



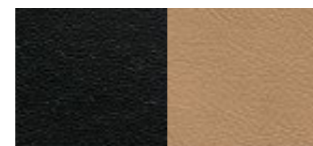
platingrau



luxorbeige

**Teillederausstattung in Bi-Color.<sup>1)</sup>**

**Kunstleder/Leder/Softlack.  
Interieurfarbe.**



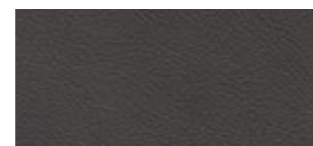
schwarz-luxorbeige

**Lederausstattung in Serienfarben.**

**Leder/Softlack.  
Interieurfarbe.**



schwarz



achatgrau

**Teppich.**



schwarz<sup>3)</sup>

**Teppich.**



schwarz



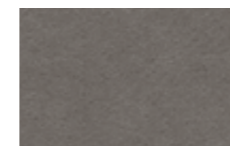
achatgrau

**Innenhimmel.**

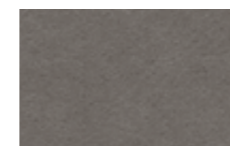


luxorbeige

**Innenhimmel.**

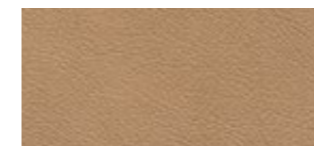


platingrau<sup>2)</sup>



platingrau

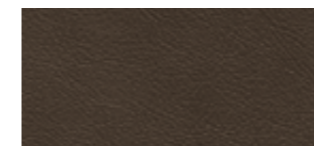
**Leder/Softlack.  
Interieurfarbe.**



luxorbeige

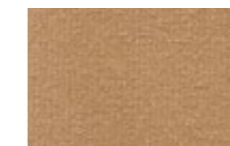


marsala



sattelbraun

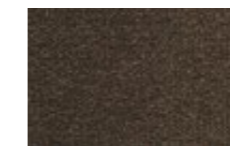
**Teppich.**



luxorbeige



marsala

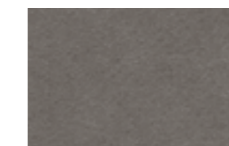


sattelbraun

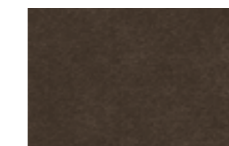
**Innenhimmel.**



luxorbeige



platingrau



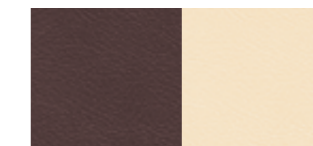
sattelbraun

**Lederausstattung in Bi-Color.**

**Leder/Softlack.  
Interieurfarbe.**



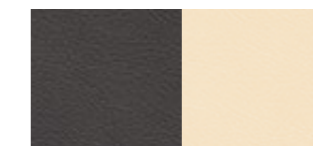
luxorbeige-crema



marsala-crema

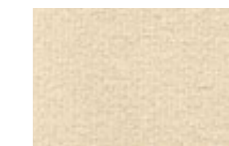


schwarz-crema



achatgrau-crema

**Teppich.**



crema<sup>3)</sup>



crema<sup>3)</sup>

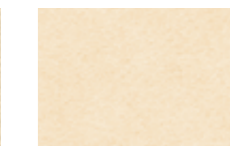


schwarz<sup>3)</sup>

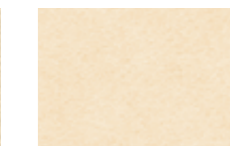


achatgrau<sup>3)</sup>

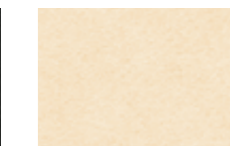
**Innenhimmel.**



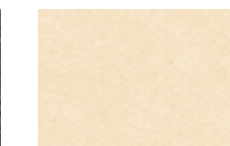
crema



crema



crema

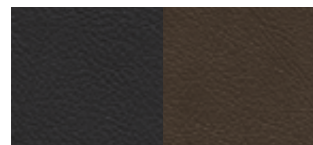


crema

Leder/Softlack.  
Interieurfarbe.



schwarz-granatrot



schwarz-sattelbraun

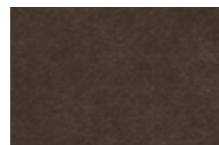
Teppich.

schwarz<sup>31</sup>schwarz<sup>31</sup>

Innenhimmel.



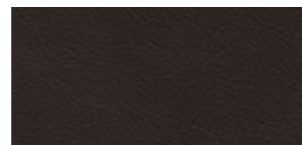
schwarz



sattelbraun

Lederausstattung in Naturleder.

Leder/Softlack.  
Interieurfarbe.



espresso



cognac

Teppich.

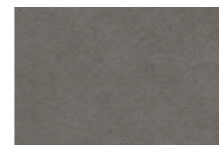


espresso

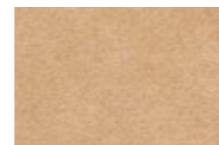


cognac

Innenhimmel.



platingrau



zeder



Interieur in Naturleder cognac, Interieur-Paket Yachting Mahagoni

<sup>1)</sup> Gegen Aufpreis.

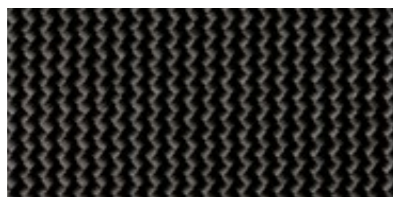
<sup>2)</sup> In Verbindung mit Dachhimmel Alcantara (Serie bei Panamera GTS und Panamera Turbo Modellen) schwarz.

<sup>3)</sup> Bei Bi-Color-Ausstattungen ist der Kofferraum in der jeweils dunkleren Farbe ausgestattet.

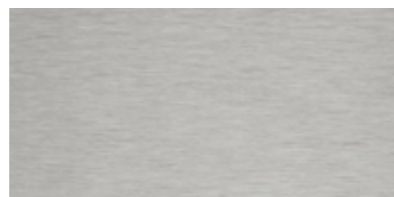
### Interieur-Pakete.



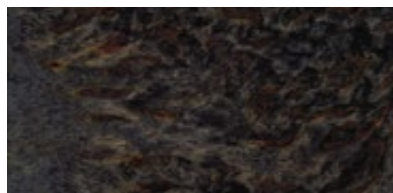
Nussbaum-Wurzel, dunkel



Carbon



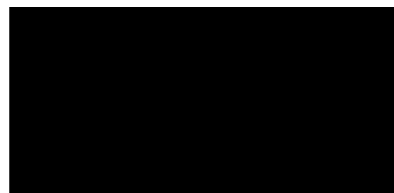
Aluminium, gebürstet



Birke anthrazit



Tineo



Schwarz (hochglanz)



Olive natur



Yachting Mahagoni

### Die optionale Ausstattung.

Die Ausstattung der Panamera Modelle ist umfangreich und lässt nur wenige Wünsche offen. Dennoch, bei Porsche haben Sie die Möglichkeit, Ihren Panamera ganz auf Ihre persönlichen Vorstellungen abzustimmen. Und ihm dadurch einen unverwechselbaren Charakter zu geben.

Dabei haben Sie die Wahl zwischen verschiedenen Individualausstattungen und Ausstattungspaketen für Exterieur und Interieur. Detaillierte Informationen hierzu finden Sie auf den folgenden Seiten, im Internet auf [www.porsche.com](http://www.porsche.com) sowie in der separaten Preisliste.

Darüber hinaus gibt es viele weitere Möglichkeiten, Ihren Panamera noch persönlicher zu gestalten. Als Sonderfertigung ab Werk über Porsche Exclusive oder nachträglich mit unserem Zubehörprogramm Porsche Tequipment. In den jeweiligen Katalogen finden Sie zahlreiche Beispiele und auch Ihr Porsche Zentrum/Händler berät Sie gerne.



Bezeichnung	Panamera	Panamera 4	Panamera S	Panamera 4S	Panamera S E-Hybrid	Panamera GTS	Panamera Turbo	I-Nr.	Seite
<b>Exterieur.</b>									
Metallic-Lackierung	<input type="checkbox"/>	<input type="checkbox"/>	<input type="checkbox"/>	<input type="checkbox"/>	<input type="checkbox"/>	<input type="checkbox"/>	<input checked="" type="checkbox"/>	Code	114
Sonderfarben	<input type="checkbox"/>	<input type="checkbox"/>	<input type="checkbox"/>	<input type="checkbox"/>	<input type="checkbox"/>	<input type="checkbox"/>	<input type="checkbox"/>	Code	115
Individualfarben	<input type="checkbox"/>	<input type="checkbox"/>	<input type="checkbox"/>	<input type="checkbox"/>	<input type="checkbox"/>	<input type="checkbox"/>	<input type="checkbox"/>		
Schwellerverkleidungen lackiert	<input type="checkbox"/>	<input type="checkbox"/>	<input type="checkbox"/>	<input type="checkbox"/>	<input type="checkbox"/>	<input type="checkbox"/>	<input type="checkbox"/>	569	
Bi-Xenon-Hauptscheinwerfer inkl. Porsche Dynamic Light System (PDLS)	<input type="checkbox"/>	<input type="checkbox"/>	<input type="checkbox"/>	<input type="checkbox"/>	<input type="checkbox"/>	<input checked="" type="checkbox"/>	<input type="checkbox"/>	603	73
Porsche Dynamic Light System Plus (PDLS+)	<input type="checkbox"/>	<input type="checkbox"/>	<input type="checkbox"/>	<input type="checkbox"/>	<input type="checkbox"/>	<input type="checkbox"/>	<input type="checkbox"/>	632	74
LED-Hauptscheinwerfer inkl. Porsche Dynamic Light System Plus (PDLS+)	<input type="checkbox"/>	<input type="checkbox"/>	<input type="checkbox"/>	<input type="checkbox"/>	<input type="checkbox"/>	<input type="checkbox"/>	<input type="checkbox"/>	602	74, 123
Porsche Entry & Drive	<input type="checkbox"/>	<input type="checkbox"/>	<input type="checkbox"/>	<input type="checkbox"/>	<input type="checkbox"/>	<input type="checkbox"/>	<input checked="" type="checkbox"/>	625	106, 123
Außen- und Innenspiegel automatisch abblendend	<input type="checkbox"/>	<input type="checkbox"/>	<input checked="" type="checkbox"/>	<input checked="" type="checkbox"/>	<input checked="" type="checkbox"/>	<input checked="" type="checkbox"/>	<input checked="" type="checkbox"/>	260/261	
ParkAssistent vorn und hinten inkl. Rückfahrkamera	<input type="checkbox"/>	<input type="checkbox"/>	<input type="checkbox"/>	<input type="checkbox"/>	<input type="checkbox"/>	<input type="checkbox"/>	<input type="checkbox"/>	638	102
ParkAssistent vorn und hinten inkl. Rückfahrkamera und Surround View	<input type="checkbox"/>	<input type="checkbox"/>	<input type="checkbox"/>	<input type="checkbox"/>	<input type="checkbox"/>	<input type="checkbox"/>	<input type="checkbox"/>	633	102

\* Bei Panamera GTS mit schwarzen Innenblenden ausgeführt.

Die im Kapitel Individualisierung abgebildeten Fahrzeuge enthalten teilweise weitere, hier nicht beschriebene Individualausstattungen. Bei Fragen diesbezüglich wenden Sie sich bitte an Ihr Porsche Zentrum/Ihren Porsche Händler. Detaillierte Informationen zu den einzelnen Individualausstattungen und Ausstattungspaketen finden Sie in der separaten Preisliste.

– nicht erhältlich     als I-Nummer/Option gegen Mehrpreis erhältlich    • Serie     wahlweise, ohne Mehrpreis erhältlich



Frontkamera Surround View



LED-Hauptscheinwerfer inkl. Porsche Dynamic Light System Plus (PDLS+)



Porsche Entry & Drive



Privacy-Verglasung



Elektrisches Schiebe-/Hubdach aus Glas



Dachtransportsystem

**Bezeichnung****Exterieur.**

	Panamera	Panamera 4	Panamera S	Panamera 4S	Panamera S E-Hybrid	Panamera GTS	Panamera Turbo	I-Nr.	Seite
Privacy-Verglasung	<input type="checkbox"/>	<input type="checkbox"/>	<input type="checkbox"/>	<input type="checkbox"/>	<input type="checkbox"/>	<input type="checkbox"/>	<input type="checkbox"/>	866	87, 124
Geräusch- und Wärmeschutzverglasung	<input type="checkbox"/>	<input type="checkbox"/>	<input type="checkbox"/>	<input type="checkbox"/>	<input type="checkbox"/>	<input type="checkbox"/>	<input type="checkbox"/>	865	87
Geräusch- und Wärmeschutzverglasung inkl. Privacy-Verglasung	<input type="checkbox"/>	<input type="checkbox"/>	<input type="checkbox"/>	<input type="checkbox"/>	<input type="checkbox"/>	<input type="checkbox"/>	<input type="checkbox"/>	864	87, 124
Elektrisches Schiebe-/Hubdach aus Glas	<input type="checkbox"/>	<input type="checkbox"/>	<input type="checkbox"/>	<input type="checkbox"/>	<input type="checkbox"/>	<input type="checkbox"/>	<input type="checkbox"/>	650	124
Entfall „GTS“ Schriftzug auf Türen	–	–	–	–	–	<input type="checkbox"/>	–	712	
Dachtransportsystem	<input type="checkbox"/>	<input type="checkbox"/>	<input type="checkbox"/>	<input type="checkbox"/>	<input type="checkbox"/>	<input type="checkbox"/>	<input type="checkbox"/>	549	125
Heckscheibenwischer	<input type="checkbox"/>	<input type="checkbox"/>	<input type="checkbox"/>	<input type="checkbox"/>	<input checked="" type="checkbox"/>	<input type="checkbox"/>	<input type="checkbox"/>	425	
Vorrüstung Anhängезugvorrichtung	<input type="checkbox"/>	<input type="checkbox"/>	<input type="checkbox"/>	<input type="checkbox"/>	–	<input type="checkbox"/>	<input type="checkbox"/>	216	
Elektrisch ausklappbare Anhängезugvorrichtung	<input type="checkbox"/>	<input type="checkbox"/>	<input type="checkbox"/>	<input type="checkbox"/>	–	<input type="checkbox"/>	<input type="checkbox"/>	206	
Entfall Modellbezeichnung	<input type="checkbox"/>	<input type="checkbox"/>	<input type="checkbox"/>	<input type="checkbox"/>	<input type="checkbox"/>	<input type="checkbox"/>	<input type="checkbox"/>	498	
Exterieur-Paket schwarz (hochglanz)	<input type="checkbox"/>	<input type="checkbox"/>	<input type="checkbox"/>	<input type="checkbox"/>	<input type="checkbox"/>	<input checked="" type="checkbox"/>	<input type="checkbox"/>	806	120

Die im Kapitel Individualisierung abgebildeten Fahrzeuge enthalten teilweise weitere, hier nicht beschriebene Individualausstattungen. Bei Fragen diesbezüglich wenden Sie sich bitte an Ihr Porsche Zentrum/Ihren Porsche Händler. Detaillierte Informationen zu den einzelnen Individualausstattungen und Ausstattungspaketen finden Sie in der separaten Preisliste.

– nicht erhältlich     als I-Nummer/Option gegen Mehrpreis erhältlich    • Serie     wahlweise, ohne Mehrpreis erhältlich

Bezeichnung	Panamera	Panamera 4	Panamera S	Panamera 4S	Panamera S E-Hybrid	Panamera GTS	Panamera Turbo	I-Nr.	Seite
<b>Motor, Kraftübertragung und Fahrwerk.</b>									
Porsche Active Suspension Management (PASM)	○	○	●	●	–	–	–	475	65, 68
Adaptive Luftfederung inkl. PASM	○	○	○	○	●	●	●	350/351	65
Porsche Dynamic Chassis Control (PDCC) inkl. Porsche Torque Vectoring Plus (PTV Plus)	○	○	○	○	–	○	○	715	67
Servolenkung Plus	○	○	○	○	●	○	○	658	62
Sport Chrono Paket	○	○	○	○	○	●	○	640	68, 126
Porsche Ceramic Composite Brake (PCCB)	○	○	○	○	○	○	○	450	76, 126
Sportabgasanlage	○	○	○	○	–	●	○	176/XLF	43, 56, 57, 127
100-l-Kraftstofftank	○	○	○	●	–	●	●	081	

Die im Kapitel Individualisierung abgebildeten Fahrzeuge enthalten teilweise weitere, hier nicht beschriebene Individualausstattungen. Bei Fragen diesbezüglich wenden Sie sich bitte an Ihr Porsche Zentrum/Ihren Porsche Händler. Detaillierte Informationen zu den einzelnen Individualausstattungen und Ausstattungspaketen finden Sie in der separaten Preisliste.

– nicht erhältlich    ○ als I-Nummer/Option gegen Mehrpreis erhältlich    ● Serie    □ wahlweise, ohne Mehrpreis erhältlich



PCCB



Sportabgasanlage



Sport Chrono Paket



Schnelle Kurvenfahrt ohne PDCC (illustrative Darstellung)



Schnelle Kurvenfahrt mit PDCC (illustrative Darstellung)



18-Zoll Panamera Rad



18-Zoll Panamera S Rad



19-Zoll Panamera Turbo Rad



19-Zoll Panamera Turbo II Rad



19-Zoll Panamera Design II Rad



19-Zoll Panamera Classic Rad



20-Zoll RS Spyder Design Rad



20-Zoll Panamera Sport Rad

20-Zoll Panamera Sport Rad lackiert  
in Schwarz (hochglanz)

20-Zoll 911 Turbo II Rad



20-Zoll 911 Turbo Design Rad

Die im Kapitel Individualisierung abgebildeten Fahrzeuge enthalten teilweise weitere, hier nicht beschriebene Individualausstattungen. Bei Fragen diesbezüglich wenden Sie sich bitte an Ihr Porsche Zentrum/Ihren Porsche Händler. Detaillierte Informationen zu den einzelnen Individualausstattungen und Ausstattungspaketen finden Sie in der separaten Preisliste.

– nicht erhältlich    ○ als I-Nummer/Option gegen Mehrpreis erhältlich    • Serie    □ wahlweise, ohne Mehrpreis erhältlich

**Bezeichnung****Räder.**

	Panamera	Panamera 4	Panamera S	Panamera 4S	Panamera S E-Hybrid	Panamera GTS	Panamera Turbo	I-Nr.	Seite
18-Zoll Panamera Rad	•	•	□	□	□	–	–	410	19, 128
18-Zoll Panamera S Rad	○	○	•	•	•	–	–	413	28, 128
19-Zoll Panamera Turbo Rad	○	○	○	○	○	□	□	415	128
19-Zoll Panamera Turbo II Rad	○	○	○	○	○	•	•	471	48, 128
19-Zoll Panamera Design II Rad	○	○	○	○	○	○	○	472	129
19-Zoll Panamera Classic Rad	○	○	○	○	○	○	○	436	108, 128
20-Zoll RS Spyder Design Rad	○	○	○	○	○	○	○	417	39, 128
20-Zoll Panamera Sport Rad	○	○	○	○	○	○	○	XRW	9, 128
<b>Exclusive</b>									
20-Zoll Panamera Sport Rad lackiert	○	○	○	○	○	○	○	XRX	
<b>Exclusive</b>									
20-Zoll Panamera Sport Rad lackiert in Schwarz (hochglanz)	○	○	○	○	○	○	○	XRY	128
<b>Exclusive</b>									
20-Zoll 911 Turbo II Rad	○	○	○	○	○	○	○	418	45, 129
20-Zoll 911 Turbo Design Rad	○	○	○	○	○	○	○	429	111, 129
All-Season-Reifen für 19-Zoll-Leichtmetallräder	○	○	○	○	○	○	○	235	
All-Season-Reifen für 20-Zoll-Leichtmetallräder	○	○	○	○	○	○	○	234	
Radnabenabdeckung	○	○	○	○	○	•	○	446	
Distanzscheiben, 5 mm	○	○	○	○	○	•	○	856	

Bezeichnung	Panamera	Panamera 4	Panamera S	Panamera 4S	Panamera S E-Hybrid	Panamera GTS	Panamera Turbo	I-Nr.	Seite
<b>Interieur.</b>									
Abstandsregeltempomat inkl. Porsche Active Safe (PAS)	○	○	○	○	○	○	○	456	102
Spurwechselassistent	○	○	○	○	○	○	○	457	104, 105
Spurverlassenswarnung	○	○	○	○	○	○	○	458	105
Tempolimitanzeige	○	○	○	○	○	○	○	631	104, 105
Soft-Close-Türen	○	○	○	○	○	○	○	885	87
Fahrermemory	○	○	○	○	○	–	–	537	88
Komfort-Memory-Paket	○	○	○	○	○	–	●	P80	88, 130
Komfortsitze inkl. Komfort-Memory-Paket						□		P80	88, 130
Adaptive Sportsitze inkl. Komfort-Memory-Paket	○	○	○	○	○	●	○	P81	88
Komfortsitze hinten	○	○	○	○	○	○	○	834	90, 91
Komfortsitze hinten mit Komfortkopfstützen	○	○	○	○	○	○	○	834	90, 91
Komfortsitze hinten (in Verbindung mit großer Mittelkonsole)	○	○	○	○	○	○	○	836	90
Komfortsitze hinten (in Verbindung mit großer Mittelkonsole) mit Komfortkopfstützen	○	○	○	○	○	○	○	836	90
Komfortsitze hinten (in Verbindung mit adaptiven Sportsitzen)	○	○	○	○	○	○	○	835	91
Klapptische im Fond	○	○	○	○	○	○	○	P86	
Sitzheizung vorn	○	○	●	●	●	●	–	342	91
Sitzheizung vorn und hinten	○	○	○	○	○	○	●	343	91
Sitzbelüftung vorn	○	○	○	○	○	○	○	541	91
Sitzbelüftung vorn und hinten	○	○	○	○	○	○	○	542	91



Komfort-Memory-Paket

Die im Kapitel Individualisierung abgebildeten Fahrzeuge enthalten teilweise weitere, hier nicht beschriebene Individualausstattungen. Bei Fragen diesbezüglich wenden Sie sich bitte an Ihr Porsche Zentrum/Ihren Porsche Händler. Detaillierte Informationen zu den einzelnen Individualausstattungen und Ausstattungspaketen finden Sie in der separaten Preisliste.

- nicht erhältlich
- als I-Nummer/Option gegen Mehrpreis erhältlich
- Serie
- wahlweise, ohne Mehrpreis erhältlich

Bezeichnung	Panamera	Panamera 4	Panamera S	Panamera 4S	Panamera S E-Hybrid	Panamera GTS	Panamera Turbo	I-Nr.	Seite
<b>Interieur.</b>									
ISOFIX-Befestigung für Kindersitz auf Beifahrersitz	○	○	○	○	○	○	○	899	88
Fondorientiertes Innenraum-Licht-Paket	○	○	○	○	○	○	○	630	86, 87
Multifunktionslenkrad	●	●	●	●	□	●	●	844	62
SportDesign Lenkrad	□	□	□	□	□	●	□	840	62
Standheizung	○	○	○	○	–	○	○	851	
Standklimatisierung*	–	–	–	–	○	–	–	854	
Lenkradheizung	○	○	○	○	○	○	○	345	
2 ausklappbare Getränkehalter über dem Handschuhfach	□	□	□	□	□	□	□	585	84
4-Zonen-Klimaautomatik	○	○	○	○	○	○	○	576	87
Große Mittelkonsole im Fond	○	○	○	○	○	○	○	838	84, 90
Seiten-Airbags im Fond	○	○	○	○	○	○	○	565	78
Sonnenrollo für Fond hinten, elektrisch	○	○	○	○	○	○	○	862	87, 131
Sonnenrollo Fondseitenfenster, elektrisch	○	○	○	○	○	○	○	861	87
Skisack	○	○	○	○	○	○	○	213	90, 109
Feste Gepäckraumabdeckung	○	○	○	○	○	○	○	869	109
HomeLink® (Garagentoröffner)	○	○	○	○	○	○	○	608	
Feuerlöscher	○	○	○	○	○	○	○	509	
Fußmatten	○	○	○	○	○	○	○	810	

\* Mit den E-Mobility-Services können Sie die Klimatisierung Ihres Fahrzeugs auf Wunsch auch extern aktivieren.



Große Mittelkonsole im Fond



Sonnenrollo



Interieur in Bi-Color marsala-crema, Interieur-Paket schwarz (hochglanz) und weitere Individualausstattungen



Interieur in Naturleder cognac, Interieur-Paket Yachting Mahagoni und weitere Individualausstattungen



Interieur in Luxorbeige, Interieur-Paket Nussbaum-Wurzel dunkel und weitere Individualausstattungen

#### Bezeichnung

#### Interieur schwarz (hochglanz).

Interieur-Paket schwarz (hochglanz)

#### Interieur Leder.

Serienausstattung Panamera in Serienfarben

Teillederausstattung Panamera in Bi-Color schwarz-luxorbeige

Lederausstattung Panamera in Serienfarben, Glattleder

Lederausstattung Panamera in Serienfarben, Glattleder, inkl. Alcantara-Paket GTS

Interieur-Paket GTS GT-silber

Interieur-Paket GTS karminrot

Lederausstattung in Bi-Color

Lederausstattung in Naturleder

Raffledersitzanlage (i. V. m. Serienausstattung)

Raffledersitzanlage (i. V. m. Lederausstattung)

#### Interieur Alcantara.

Dachhimmel Alcantara

SportDesign Lenkrad mit Lenkradkranz in Alcantara

	Panamera	Panamera 4	Panamera S	Panamera 4S	Panamera S E-Hybrid	Panamera GTS	Panamera Turbo	I-Nr.	Seite
Interieur-Paket schwarz (hochglanz)	•	•	•	•	•	□	□	817	120, 132
Serienausstattung Panamera in Serienfarben	•	•	•	•	•	–	–	Code	116
Teillederausstattung Panamera in Bi-Color schwarz-luxorbeige	○	○	○	○	○	–	–	Code	
Lederausstattung Panamera in Serienfarben, Glattleder	○	○	○	○	○	□	•	Code	
Lederausstattung Panamera in Serienfarben, Glattleder, inkl. Alcantara-Paket GTS	–	–	–	–	–	•	–	Code	42
Interieur-Paket GTS GT-silber	–	–	–	–	–	○	–	GS	
Interieur-Paket GTS karminrot	–	–	–	–	–	○	–	GK	42
Lederausstattung in Bi-Color	○	○	○	○	○	○	○	Code	12, 132
Lederausstattung in Naturleder	○	○	○	○	○	○	○	Code	135
Raffledersitzanlage (i. V. m. Serienausstattung)	○	○	○	○	○	–	–	947	
Raffledersitzanlage (i. V. m. Lederausstattung)	○	○	○	○	○	○	○	982	
Dachhimmel Alcantara	○	○	○	○	○	•	•	594	
SportDesign Lenkrad mit Lenkradkranz in Alcantara	○	○	○	○	○	○	○	843	

Die im Kapitel Individualisierung abgebildeten Fahrzeuge enthalten teilweise weitere, hier nicht beschriebene Individualausstattungen. Bei Fragen diesbezüglich wenden Sie sich bitte an Ihr Porsche Zentrum/Ihren Porsche Händler. Detaillierte Informationen zu den einzelnen Individualausstattungen und Ausstattungspaketen finden Sie in der separaten Preisliste.

– nicht erhältlich   ○ als I-Nummer/Option gegen Mehrpreis erhältlich   • Serie   □ wahlweise, ohne Mehrpreis erhältlich

Bezeichnung	Panamera	Panamera 4	Panamera S	Panamera 4S	Panamera S E-Hybrid	Panamera GTS	Panamera Turbo	I-Nr.	Seite
<b>Interieur Holz.</b>									
Interieur-Paket Nussbaum-Wurzel, dunkel	<input type="checkbox"/>	<input type="checkbox"/>	<input type="checkbox"/>	<input type="checkbox"/>	<input type="checkbox"/>	<input type="checkbox"/>	<input checked="" type="checkbox"/>	826	132
Multifunktionslenkrad Nussbaum-Wurzel, dunkel inkl. Lenkradheizung	<input type="checkbox"/>	<input type="checkbox"/>	<input type="checkbox"/>	<input type="checkbox"/>	<input type="checkbox"/>	<input type="checkbox"/>	<input type="checkbox"/>	837	
Interieur-Paket Tineo	<input type="checkbox"/>	<input type="checkbox"/>	<input type="checkbox"/>	<input type="checkbox"/>	<input type="checkbox"/>	<input type="checkbox"/>	<input type="checkbox"/>	822	135
Multifunktionslenkrad Tineo inkl. Lenkradheizung	<input type="checkbox"/>	<input type="checkbox"/>	<input type="checkbox"/>	<input type="checkbox"/>	<input type="checkbox"/>	<input type="checkbox"/>	<input type="checkbox"/>	849	
Interieur-Paket Birke anthrazit	<input type="checkbox"/>	<input type="checkbox"/>	<input type="checkbox"/>	<input type="checkbox"/>	<input type="checkbox"/>	<input type="checkbox"/>	<input type="checkbox"/>	823	135
Multifunktionslenkrad Birke anthrazit inkl. Lenkradheizung	<input type="checkbox"/>	<input type="checkbox"/>	<input type="checkbox"/>	<input type="checkbox"/>	<input type="checkbox"/>	<input type="checkbox"/>	<input type="checkbox"/>	848	
Interieur-Paket Olive natur	<input type="checkbox"/>	<input type="checkbox"/>	<input type="checkbox"/>	<input type="checkbox"/>	<input type="checkbox"/>	<input type="checkbox"/>	<input type="checkbox"/>	824	135
Interieur-Paket Yachting Mahagoni	<input type="checkbox"/>	<input type="checkbox"/>	<input type="checkbox"/>	<input type="checkbox"/>	<input type="checkbox"/>	<input type="checkbox"/>	<input type="checkbox"/>	XZY	132
<b>Exclusive</b>									
Multifunktionslenkrad Yachting Mahagoni inkl. Lenkradheizung	<input type="checkbox"/>	<input type="checkbox"/>	<input type="checkbox"/>	<input type="checkbox"/>	<input type="checkbox"/>	<input type="checkbox"/>	<input type="checkbox"/>	XZZ	132
<b>Exclusive</b>									
<b>Interieur Carbon.</b>									
Interieur-Paket Carbon	<input type="checkbox"/>	<input type="checkbox"/>	<input type="checkbox"/>	<input type="checkbox"/>	<input type="checkbox"/>	<input checked="" type="checkbox"/>	<input type="checkbox"/>	819	12
Multifunktionslenkrad Carbon inkl. Lenkradheizung	<input type="checkbox"/>	<input type="checkbox"/>	<input type="checkbox"/>	<input type="checkbox"/>	<input type="checkbox"/>	<input type="checkbox"/>	<input type="checkbox"/>	845	
<b>Interieur Aluminium.</b>									
Interieur-Paket Aluminium, gebürstet	<input type="checkbox"/>	<input type="checkbox"/>	<input type="checkbox"/>	<input type="checkbox"/>	<input type="checkbox"/>	<input type="checkbox"/>	<input type="checkbox"/>	818	36
Zusätzliche Türeinstiegsblenden aus Aluminium, gebürstet	<input type="checkbox"/>	<input type="checkbox"/>	<input type="checkbox"/>	<input type="checkbox"/>	<input type="checkbox"/>	<input type="checkbox"/>	<input type="checkbox"/>	597	

Die im Kapitel Individualisierung abgebildeten Fahrzeuge enthalten teilweise weitere, hier nicht beschriebene Individualausstattungen. Bei Fragen diesbezüglich wenden Sie sich bitte an Ihr Porsche Zentrum/Ihren Porsche Händler. Detaillierte Informationen zu den einzelnen Individualausstattungen und Ausstattungspaketen finden Sie in der separaten Preisliste.

– nicht erhältlich     als I-Nummer/Option gegen Mehrpreis erhältlich    • Serie     wahlweise, ohne Mehrpreis erhältlich



Interieur in Bi-Color schwarz-crema, Interior-Paket Birke anthrazit und weitere Individualausstattungen



Interieur in Bi-Color luxurbeige-crema, Interior-Paket Olive natur und weitere Individualausstattungen



Interieur in Espresso, Interior-Paket Tineo und weitere Individualausstattungen

Bezeichnung	Panamera	Panamera 4	Panamera S	Panamera 4S	Panamera S E-Hybrid	Panamera GTS	Panamera Turbo	I-Nr.	Seite
<b>Audio und Kommunikation für Fahrzeuge mit Audiosystem CDR.</b>									
Audiosystem CDR Plus	○	○	○	○	○	○	○	P87	92
CD-Wechsler, sechsfach <sup>1)</sup>	○	○	○	○	○	○	○	692	92
Universelle Audio-Schnittstelle (AUX)	○	○	○	○	○	○	○	870	95
BOSE® Surround Sound-System	○	○	○	○	○	○	○	680	98
Burmester® High-End Surround Sound-System	○	○	○	○	○	○	○	682	98
Handyvorbereitung <sup>3), 4)</sup>	○	○	○	○	○	○	○	619	97

<sup>1)</sup> Beim Abspielen von kopiergeschützten CDs kann es zu Wiedergabeproblemen kommen, die nicht mit der Qualität der Audiogeräte zusammenhängen.

<sup>2)</sup> Für den Empfang analoger und digitaler Fernsehsignale (DVB-T) – falls verfügbar.

<sup>3)</sup> Informationen zu kompatiblen Mobiltelefonen erhalten Sie unter [www.porsche.com](http://www.porsche.com) oder bei Ihrem Porsche Zentrum/Händler.

<sup>4)</sup> Handyvorbereitung bzw. Telefonmodul im HFP-Modus: Der Betrieb eines Mobiltelefons im Fahrzeuginnenraum kann zu einer erhöhten elektromagnetischen Feldstärke und damit zu einer Strahlenbelastung für die Passagiere führen. Bei Verwendung eines Aufrüstsatzes (Cradle) kann die Feldstärke im Fahrzeuginnenraum durch die Anbindung an die Außenantenne reduziert werden (abhängig von der handyspezifischen Ankopplung an den Aufrüstsatz). Bitte informieren Sie sich im freien Zubehörhandel über die Verfügbarkeit eines Aufrüstsatzes für Ihr Mobiltelefon. Die Nutzung des Telefonmoduls für PCM via Bluetooth® SAP-Verbindung oder mit eingelegerter SIM-Karte vermeidet eine Strahlenbelastung, da immer die Außenantenne des Fahrzeugs verwendet wird.



Burmester® High-End Surround Sound-System



BOSE® Surround Sound-System

Bezeichnung	Panamera	Panamera 4	Panamera S	Panamera 4S	Panamera S E-Hybrid	Panamera GTS	Panamera Turbo	I-Nr.	Seite
<b>Audio und Kommunikation für Fahrzeuge mit PCM.</b>									
Porsche Communication Management (PCM) inkl. Navigationsmodul <sup>1)</sup>	○	○	○	○	○	○	●	P23	35, 92
CD-/DVD-Wechsler, sechsfach <sup>1)</sup>	○	○	○	○	○	○	○	693	92
Universelle Audio-Schnittstelle (AUX, USB, z. B. für iPod®)	○	○	○	○	○	○	○	870	95
BOSE® Surround Sound-System	○	○	○	○	○	○	●	680	98
Burmester® High-End Surround Sound-System	○	○	○	○	○	○	○	682	98
Handyvorbereitung <sup>3), 4)</sup>	○	○	○	○	○	○	○	619	97
Telefonmodul mit Bluetooth® Bedienthörer	○	○	○	○	○	○	○	669	96
Online-Dienste	○	○	○	○	○	○	○	UN1	97
Porsche Car Connect	○	○	○	○	○	○	●	7G9	
Porsche Car Connect inkl. Porsche Vehicle Tracking System Plus (PVTS Plus)	○	○	○	○	○	○	○	7I2	
Porsche Rear Seat Entertainment <b>Exclusive</b>	○	○	○	○	○	○	○	CEU	94, 95
Zusätzliche Ladeschale für Bluetooth® Bedienthörer im Fond	○	○	○	○	○	○	○	626	
TV-Tuner <sup>2)</sup>	○	○	○	○	○	○	○	676	93
Sprachbedienung	○	○	○	○	○	○	○	671	95
Elektronisches Fahrtenbuch	○	○	○	○	○	○	○	641	96

Die im Kapitel Individualisierung abgebildeten Fahrzeuge enthalten teilweise weitere, hier nicht beschriebene Individualausstattungen. Bei Fragen diesbezüglich wenden Sie sich bitte an Ihr Porsche Zentrum/Ihren Porsche Händler. Detaillierte Informationen zu den einzelnen Individualausstattungen und Ausstattungspaketen finden Sie in der separaten Preisliste.

– nicht erhältlich   ○ als I-Nummer/Option gegen Mehrpreis erhältlich   ● Serie   □ wahlweise, ohne Mehrpreis erhältlich



TV-Tuner



CD-/DVD-Wechsler, sechsfach



## Porsche Exclusive.

### Gebaut nach allen Regeln der Kunst. Und Ihren Wünschen.

Über die in diesem Katalog vorgestellten Individualisierungsoptionen hinaus haben Sie die Möglichkeit, Ihren Porsche noch weiter veredeln zu lassen. Über Porsche

Exclusive. Direkt ab Werk. Individuell und exklusiv nach Ihren Wünschen. Optisch und technisch. Innen wie außen. Mit edlen Materialien. In gewohnter Porsche Qualität.

Unser wichtigstes Prinzip? Maßanfertigung durch Handarbeit. Die vielfältigen Gestaltungsmöglichkeiten, die Ihnen Porsche Exclusive bietet, finden Sie im separaten Exclusive Panamera Katalog.

Fragen zu Porsche Exclusive beantwortet Ihnen gerne Ihr Porsche Zentrum/Händler oder das Kundenzentrum in Zuffenhausen, entweder unter der E-Mail-Adresse [customercenter-exclusive@porsche.de](mailto:customercenter-exclusive@porsche.de) oder per Telefon unter +49 (0)711 911-25977.

## Porsche Car Configurator.

Geschmack, Persönlichkeit, Stil. Sie entscheiden, in welcher Form der Panamera zu Ihnen passt. Mit dem Porsche Car Configurator können Sie sich sofort einen Eindruck davon verschaffen – auf Ihrem Computer. 4 einfache Schritte genügen, um sich Ihren Porsche zusammenzustellen.

Dabei können Sie Ihre gewünschten Optionen ganz einfach zu- und abwählen. Der Preis wird immer direkt mitberechnet. Die Optik? Sehr ansprechend, dank einer Visualisierung aller Ausstattungen in 3D. So können Sie Ihre Konfiguration aus allen Blickwinkeln betrachten, abspeichern und direkt ausdrucken.

Den Porsche Car Configurator und noch mehr über die Faszination Porsche finden Sie unter [www.porsche.com](http://www.porsche.com) im Internet.

## Die Porsche Driving Experience.

### Die Porsche Sport Driving School.

Bei Porsche arbeiten wir nicht nur an der Evolution des Sportwagens. Sondern auch an der des Fahrers. Ein Fahrzeug sicher auf der Straße bewegen – kein Problem. Aber einen Sportwagen im fahrdynamischen Grenzbereich beherrschen? Wir helfen Ihnen, Ihre Fahrsicherheit auszubauen und Ihr fahrerisches Können Schritt für Schritt zu optimieren bzw. zu perfektionieren.

Unter Anleitung erfahrener Porsche Instruktoren. In Ihrem eigenen Fahrzeug oder einem Fahrzeug der Porsche Sport Driving School. Onroad oder offroad. Auf internationalen Rennstrecken. Auf Schnee oder Eis. Wir begleiten Sie von Beginn an und führen Sie – wenn Sie es möchten – über die verschiedenen Trainingslevel bis hin zur Erlangung der Motorsportlizenz.

Nähere Informationen finden Sie auf [www.porsche.de/sportdrivingschool](http://www.porsche.de/sportdrivingschool)

### Der Porsche Travel Club.

Mit dem Porsche Travel Club beginnt der Urlaub ab der 1. Sekunde – beim Einsteigen. Lassen Sie den Alltag hinter sich und begleiten Sie uns in einige der schönsten Regionen der Welt. Seien Sie unser Gast. Für mehrere Stunden oder mehrere Tage, aber immer mit einem beeindruckenden Begleiter – einem Porsche. Ein einzigartiges Erlebnis, abgerundet durch ein exklusives Rahmenprogramm: Sie übernachten in erstklassigen Hotels

und speisen in den besten Restaurants, die entlang der bewegenden Routen zu finden sind. Kurz: Mit dem Porsche Travel Club erleben Sie das, was sich mit Worten nicht beschreiben lässt: das echte Fahrgefühl eines Porsche.

Informieren Sie sich auf [www.porsche.de/travelclub](http://www.porsche.de/travelclub)

## Werksabholung.

Die erste Fahrt in Ihrem neuen Porsche ist ein ganz besonderer Moment. Doch auch der lässt sich noch steigern: mit der Porsche Werksabholung. Holen Sie Ihren Porsche in Stuttgart-Zuffenhausen oder in Leipzig ab, und führen Sie ihn persönlich dorthin, wo er hingehört: auf die Straße.

Zuvor möchten wir Ihnen gerne einen Blick hinter die Kulissen der Porsche Produktion gewähren. Im Rahmen einer Werksführung werden Sie Zeuge, mit wie viel Präzision und Liebe ein Porsche

entsteht. Eindrücke, die Sie als unser Gast bei einem Mittagessen in Ruhe Revue passieren lassen können. Der krönende Abschluss: die Auslieferung Ihres Porsche. Unsere Experten nehmen sich Zeit für Sie und erklären Ihnen – wenn Sie möchten – Ihr Fahrzeug bis ins Detail.

Bleibt eigentlich nur noch eine Entscheidung zu treffen: wo Sie Ihren neuen Porsche in Empfang nehmen möchten. In Stuttgart-Zuffenhausen erwartet Sie ein Ort voller Tradition und Geschichte.

An dem man den Mythos Porsche in jedem Winkel spüren – und erleben kann: beim Besuch des Porsche Museums. Mit legendären Fahrzeugtypen aus über 60 Jahren Sportwagengeschichte.

Sie möchten Ihre Fahrzeugauslieferung etwas sportlicher gestalten? Dann heißen wir Sie an unserem Produktionsstandort Leipzig willkommen. Ihr erstes Fahrerlebnis findet direkt vor Ort statt. Bei einer Testfahrt mit einem baugleichen Porsche, an der Seite eines erfahrenen

Instruktors. Onroad auf der FIA-zertifizierten Teststrecke. Offroad mit einem geländetauglichen Porsche auf der hauseigenen Geländestrecke.

Sie haben sich entschieden? Dann vereinbaren Sie mit Ihrem Porsche Zentrum/Händler einen Abholtermin. Gerne beraten wir Sie zu Ihrer Reiseplanung. Und Sie erhalten weitere Informationen über Formalitäten und länderspezifische Bestimmungen.





#### Porsche Zentrum/Händler

Hier werden Sie von erfahrenen Fachleuten absolut zuverlässig betreut. Sie bieten Ihnen eine Vielfalt an Serviceleistungen, Original-Ersatzteilen, Zubehör und Accessoires von höchster Qualität.



#### Porsche Exclusive

Hier finden Sie viele Anregungen, wie Sie einen Porsche ab Werk nach Ihren persönlichen Vorstellungen veredeln lassen können. Optisch, technisch oder beides. Auf jeden Fall aber in Handarbeit.



#### Porsche Tequipment

Das Zubehörprogramm von Porsche, mit dem Sie Ihr Fahrzeug ganz individuell nachrüsten lassen können. Das gesamte Produktprogramm steht Ihnen auch online unter [www.porsche.com/tequipment](http://www.porsche.com/tequipment) im Tequipment Zubehörfinder zur Verfügung.



#### Porsche Driver's Selection

Das Produktprogramm zeichnet sich durch Funktionalität, Qualität und Design aus – ganz gleich, ob Lifestyle-Accessoires, Mode oder speziell auf Ihren Porsche zugeschnittenes Gepäck.



#### Porsche Travel Club

Erfahren Sie die Faszination Porsche auf spannenden Routen sowie in erstklassigen Hotels und Restaurants. Weltweit. Infos unter +49 (0)711 911-23360. E-Mail: [info@porschetravelclub.de](mailto:info@porschetravelclub.de)



#### Porsche Sport Driving School

Verbessern Sie Ihre Fahrsicherheit auf internationalen Rennstrecken und lernen Sie Ihren Porsche besser kennen. Infos unter +49 (0)711 911-23364. E-Mail: [info@porscheporstdrivingsschool.de](mailto:info@porscheporstdrivingsschool.de)



#### Porsche Clubs

Seit 1952 leben und vermitteln weltweit 640 Porsche Clubs mit 181.000 Mitgliedern die Werte und die Faszination der Marke Porsche. Nähere Informationen erhalten Sie unter [www.porsche.com/clubs](http://www.porsche.com/clubs) oder unter +49 (0)711 911-23252.

## Panorama.

#### Porsche Service

Ihr kompetenter Ansprechpartner für alle aktuellen Porsche Modelle sowie Young- und Oldtimer. Egal ob Wartung, Pflege oder spezielle Reparaturverfahren.

#### Porsche Assistance

Sie bietet Ihnen einen hochwertigen, zuverlässigen und exklusiven Mobilitätsservice. Sie erhalten sie automatisch beim Kauf eines Neuwagens.

#### Porsche Approved Gebrauchtwagen

Damit Zuverlässigkeit und Wertbeständigkeit für Ihren Neu- oder Gebrauchtwagen erhalten bleiben, sind höchste Porsche Qualitätsstandards garantiert. Und zwar weltweit. Besiegelt mit der Porsche Approved Garantie.

#### Porsche Financial Services

Ob attraktive Leasingraten, Finanzierungsmodelle, Versicherungen oder die Porsche Card – die Finanzdienstleistungen der Porsche Financial Services GmbH sind produktadäquat, zukunftsorientiert und innovativ.

#### „Christophorus“

Unsere Kundenzeitschrift, die alle 2 Monate erscheint. Mit Neuigkeiten, interessanten Berichten und Interviews rund um die Marke Porsche.

#### Porsche Classic

Ihr Partner für Originalteile und Reparatur sowie für die Restaurierung von klassischen Porsche Fahrzeugen. Unter [www.porsche.com/classic](http://www.porsche.com/classic) können Sie mehr über Porsche Classic erfahren.

#### Porsche Museum

Mehr als 80 Fahrzeuge entführen Sie am Stammsitz Stuttgart-Zuffenhausen in die beeindruckende Porsche Historie. Hier präsentieren sich Meilensteine wie der 356, 911 und 917 in einzigartiger Atmosphäre.

#### Porsche im Internet

Unter [www.porsche.com](http://www.porsche.com) erleben Sie die Faszination Porsche auch im Internet.



Die neuen Kataloge von Porsche Exclusive, Porsche Tequipment, Porsche Driver's Selection sowie der Porsche Driving Experience erhalten Sie bei Ihrem Porsche Zentrum/Händler.



**Entscheidung und Horizont.** Das Fazit.

Manchmal reicht ein Leben nicht. Es gibt so viel zu tun und zu sehen und zu machen. Müssten wir nicht eigentlich 2 Leben führen? Kann man zum Beispiel in einer Limousine sitzen – und dabei einen Sportwagen fahren? Kann man sich für eine nachhaltige Lösung entscheiden, ohne dass der Fahrspaß zu kurz kommt? Eigentlich sind es gerade diese Widersprüche, die das Leben so faszinierend machen. Die Panamera Modelle schöpfen daraus Kraft. Die Kraft der Gegensätze. Für den nächsten Horizont.

	<b>Panamera</b>	<b>Panamera 4</b>
<b>Motor</b>		
Zylinderzahl	6	6
Hubraum	3.605 cm <sup>3</sup>	3.605 cm <sup>3</sup>
Leistung (DIN) bei Drehzahl	228 kW (310 PS) bei 6.200 1/min	228 kW (310 PS) bei 6.200 1/min
Max. Drehmoment bei Drehzahl	400 Nm bei 3.750 1/min	400 Nm bei 3.750 1/min
Verdichtung	12,5 : 1	12,5 : 1
<b>Kraftübertragung</b>		
Antrieb	Heck	Allrad
7-Gang PDK	Serie	Serie
8-Gang Tiptronic S	–	–
<b>Fahrwerk</b>		
Vorderachse	Aluminium-Doppelquerlenkerachse	Aluminium-Doppelquerlenkerachse
Hinterachse	Aluminium-Mehrlenkerachse mit Fahrschemel	Aluminium-Mehrlenkerachse mit Fahrschemel
Lenkung	Servolenkung, hydraulisch	Servolenkung, hydraulisch
Bremsen	6-Kolben-Aluminium-Monobloc-Festsattelbremsen vorn, 4-Kolben-Aluminium-Monobloc-Festsattelbremsen hinten, Integralbrems scheiben innenbelüftet und genutet	6-Kolben-Aluminium-Monobloc-Festsattelbremsen vorn, 4-Kolben-Aluminium-Monobloc-Festsattelbremsen hinten, Integralbrems scheiben innenbelüftet und genutet
Räder	VA: 8 J x 18 ET 59, HA: 9 J x 18 ET 53	VA: 8 J x 18 ET 59, HA: 9 J x 18 ET 53
Reifen	VA: 245/50 ZR 18, HA: 275/45 ZR 18	VA: 245/50 ZR 18, HA: 275/45 ZR 18

	<b>Panamera S</b>	<b>Panamera 4S</b>
<b>Motor</b>		
Zylinderzahl	6	6
Hubraum	2.997 cm <sup>3</sup>	2.997 cm <sup>3</sup>
Leistung (DIN) bei Drehzahl	309 kW (420 PS) bei 6.000 1/min	309 kW (420 PS) bei 6.000 1/min
Max. Drehmoment bei Drehzahl	520 Nm zwischen 1.750 und 5.000 1/min	520 Nm zwischen 1.750 und 5.000 1/min
Verdichtung	9,8 : 1	9,8 : 1
<b>Kraftübertragung</b>		
Antrieb	Heck	Allrad
7-Gang PDK	Serie	Serie
8-Gang Tiptronic S	–	–
<b>Fahrwerk</b>		
Vorderachse	Aluminium-Doppelquerlenkerachse	Aluminium-Doppelquerlenkerachse
Hinterachse	Aluminium-Mehrlenkerachse mit Fahrschemel	Aluminium-Mehrlenkerachse mit Fahrschemel
Lenkung	Servolenkung, hydraulisch	Servolenkung, hydraulisch
Bremsen	6-Kolben-Aluminium-Monobloc-Festsattelbremsen vorn, 4-Kolben-Aluminium-Monobloc-Festsattelbremsen hinten, Integralbrems scheiben innenbelüftet und genutet	6-Kolben-Aluminium-Monobloc-Festsattelbremsen vorn, 4-Kolben-Aluminium-Monobloc-Festsattelbremsen hinten, Integralbrems scheiben innenbelüftet und genutet
Räder	VA: 8 J x 18 ET 59, HA: 9 J x 18 ET 53	VA: 8 J x 18 ET 59, HA: 9 J x 18 ET 53
Reifen	VA: 245/50 ZR 18, HA: 275/45 ZR 18	VA: 245/50 ZR 18, HA: 275/45 ZR 18

	<b>Panamera S E-Hybrid</b>	<b>Panamera GTS</b>
<b>Motor</b>		
Zylinderzahl	6	8
Hubraum	2.995 cm <sup>3</sup>	4.806 cm <sup>3</sup>
Leistung (DIN) bei Drehzahl	245 kW (333 PS) zwischen 5.500 und 6.500 1/min	324 kW (440 PS) bei 6.700 1/min
Max. Drehmoment bei Drehzahl	440 Nm zwischen 3.000 und 5.250 1/min	520 Nm bei 3.500 1/min
Verdichtung	10,5:1	12,5:1
Leistung Elektromaschine bei Drehzahl	70 kW (95 PS) zwischen 2.200 und 2.600 1/min	–
Max. Drehmoment Elektromaschine bei Drehzahl	310 Nm < 1.700 1/min	–
Leistung Parallel-Full-Hybrid bei Drehzahl	306 kW (416 PS) bei 5.500 1/min	–
Max. Drehmoment Parallel-Full-Hybrid bei Drehzahl	590 Nm zwischen 1.250 und 4.000 1/min	–
<b>Kraftübertragung</b>		
Antrieb	Heck	Allrad
7-Gang PDK	–	Serie
8-Gang Tiptronic S	Serie	–
<b>Fahrwerk</b>		
Vorderachse	Aluminium-Doppelquerlenkerachse	Aluminium-Doppelquerlenkerachse
Hinterachse	Aluminium-Mehrlenkerachse mit Fahrschemel	Aluminium-Mehrlenkerachse mit Fahrschemel
Lenkung	Servolenkung, hydraulisch	Servolenkung, hydraulisch
Bremsen	6-Kolben-Aluminium-Monobloc-Festsattelbremsen vorn, 4-Kolben-Aluminium-Monobloc-Festsattelbremsen hinten, Integralbrems scheiben innenbelüftet und genutet	6-Kolben-Aluminium-Monobloc-Festsattelbremsen vorn, 4-Kolben-Aluminium-Monobloc-Festsattelbremsen hinten, Verbundbrems scheiben vorn, Integralbrems scheiben hinten, innenbelüftet und genutet
Räder	VA: 8 J x 18 ET 59, HA: 9 J x 18 ET 53	VA: 9 J x 19 ET 60, HA: 10 J x 19 ET 61
Reifen	VA: 245/50 ZR 18, HA: 275/45 ZR 18	VA: 255/45 ZR 19, HA: 285/40 ZR 19

	<b>Panamera Turbo</b>
<b>Motor</b>	
Zylinderzahl	8
Hubraum	4.806 cm <sup>3</sup>
Leistung (DIN) bei Drehzahl	382 kW (520 PS) bei 6.000 1/min
Max. Drehmoment bei Drehzahl	700 Nm zwischen 2.250 und 4.500 1/min
Verdichtung	10,5:1
Leistung Elektromaschine bei Drehzahl	–
Max. Drehmoment Elektromaschine bei Drehzahl	–
Leistung Parallel-Full-Hybrid bei Drehzahl	–
Max. Drehmoment Parallel-Full-Hybrid bei Drehzahl	–
<b>Kraftübertragung</b>	
Antrieb	Allrad
7-Gang PDK	Serie
8-Gang Tiptronic S	–
<b>Fahrwerk</b>	
Vorderachse	Aluminium-Doppelquerlenkerachse
Hinterachse	Aluminium-Mehrlenkerachse mit Fahrschemel
Lenkung	Servolenkung, hydraulisch
Bremsen	6-Kolben-Aluminium-Monobloc-Festsattelbremsen vorn, 4-Kolben-Aluminium-Monobloc-Festsattelbremsen hinten, Verbundbrems scheiben vorn, Integralbrems scheiben hinten, innenbelüftet und genutet
Räder	VA: 9 J x 19 ET 60, HA: 10 J x 19 ET 61
Reifen	VA: 255/45 ZR 19, HA: 285/40 ZR 19

	Panamera	Panamera 4	Panamera S	Panamera 4S
<b>Leergewicht</b>				
DIN	1.770 kg	1.820 kg	1.810 kg	1.870 kg
Nach EG-Richtlinie <sup>1)</sup>	1.845 kg	1.895 kg	1.885 kg	1.945 kg
Zul. Gesamtgewicht	2.380 kg	2.420 kg	2.415 kg	2.450 kg
Max. Zuladung	610 kg	600 kg	605 kg	580 kg
<b>Fahrleistungen</b>				
Höchstgeschwindigkeit	259 km/h	257 km/h	287 km/h	286 km/h
0–100 km/h	6,3 s (6,0 s) <sup>2)</sup>	6,1 s (5,8 s) <sup>2)</sup>	5,1 s (4,8 s) <sup>2)</sup>	4,8 s (4,5 s) <sup>2)</sup>
Durchzugsbeschleunigung 80–120 km/h	4,3 s	4,4 s	2,9 s	3,0 s
<b>Verbrauch/Emission<sup>3)/Effizienzklassen<sup>4)</sup></sup></b>				
Kraftstoffart	Super Plus unverbleit (ROZ 98)	Super Plus unverbleit (ROZ 98)	Super Plus unverbleit (ROZ 98)	Super Plus unverbleit (ROZ 98)
Innerorts in l/100 km	11,2	11,4	11,9	12,2
Außerorts in l/100 km	6,8	7,1	6,9	7,2
Kombiniert in l/100 km	8,4	8,7	8,7	8,9
CO <sub>2</sub> -Emissionen g/km	196	203	204	208
Stromverbrauch kombiniert in kWh/100 km	–	–	–	–
Effizienzklasse Deutschland <sup>4)</sup>	D	D	E	D
Effizienzklasse Schweiz <sup>4)</sup>	G	G	G	G
<b>Abmessungen</b>				
Länge	5.015 mm	5.015 mm	5.015 mm	5.015 mm
Breite (mit Außenspiegeln)	1.931 mm (2.114 mm)	1.931 mm (2.114 mm)	1.931 mm (2.114 mm)	1.931 mm (2.114 mm)
Höhe	1.418 mm	1.418 mm	1.418 mm	1.418 mm
Radstand	2.920 mm	2.920 mm	2.920 mm	2.920 mm
Kofferraumvolumen (VDA)	445 l	445 l	445 l	445 l
bei umgeklappten Rücksitzen	1.263 l	1.263 l	1.263 l	1.263 l
Tankinhalt	80 l	80 l	80 l	100 l










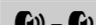
<sup>1)</sup> Nach EG-Norm gilt das Leergewicht für Fahrzeuge in serienmäßiger Ausstattung. Sonderausstattungen erhöhen den Wert. Im angegebenen Wert sind 68 kg für den Fahrer und 7 kg für das Gepäck berücksichtigt.

<sup>2)</sup> In Verbindung mit optionalem Sport Chrono Paket mit aktivierter SPORT PLUS Taste (im Panamera GTS Serie).



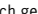
<sup>3)</sup> Ermittelt wurden die Daten nach dem Messverfahren Euro 5 (715/2007/EG, 692/2008/EG, 566/2011/EG und ECE-R 101) im NEFZ (Neuer Europäischer Fahrzyklus). Die Angaben beziehen sich nicht auf ein einzelnes Fahrzeug und sind nicht Bestandteil des Angebots, sondern dienen allein Vergleichszwecken zwischen den verschiedenen Fahrzeugtypen. Ermittlung des Verbrauchs auf Grundlage der Serienausstattung. Sonderausstattungen können Verbrauch und Fahrleistungen beeinflussen. Der Kraftstoffverbrauch und die CO<sub>2</sub>-Emissionen eines Fahrzeugs hängen nicht nur von der effizienten Ausnutzung des Kraftstoffs durch das Fahrzeug ab, sondern werden auch vom Fahrverhalten und anderen nichttechnischen Faktoren beeinflusst. Die aktuellen Porsche Modelle mit Ottomotor sind für Kraftstoff mit bis zu 10% Ethanol-Anteil ausgelegt. Weitere aktuelle Informationen zu den einzelnen Fahrzeugen erhalten Sie bei Ihrem Porsche Zentrum/Händler.

<sup>4)</sup> Nur gültig in den genannten Ländern.

	Panamera S E-Hybrid	Panamera GTS	Panamera Turbo
<b>Leergewicht</b>			
DIN	2.095 kg	1.925 kg	1.970 kg
Nach EG-Richtlinie <sup>1)</sup>	2.170 kg	2.000 kg	2.045 kg
Zul. Gesamtgewicht	2.580 kg	2.500 kg	2.500 kg
Max. Zuladung	485 kg	575 kg	530 kg
<b>Fahrleistungen</b>			
Höchstgeschwindigkeit	270 km/h	288 km/h	305 km/h
0–100 km/h	5,5 s	4,4 s <sup>2)</sup>	4,1 s (3,9 s) <sup>2)</sup>
Durchzugsbeschleunigung 80–120 km/h	3,4 s	3,1 s	2,6 s
<b>Verbrauch/Emission<sup>3)/Effizienzklassen<sup>4)</sup></sup></b>			
Kraftstoffart	Super unverbleit (ROZ 95)	Super Plus unverbleit (ROZ 98)	Super Plus unverbleit (ROZ 98)
Innerorts in l/100 km	–	15,7	14,7
Außerorts in l/100 km	–	7,8	7,7
Kombiniert in l/100 km	3,1	10,7	10,2
CO <sub>2</sub> -Emissionen g/km	71	249	239
Stromverbrauch kombiniert in kWh/100 km	16,2	–	–
Effizienzklasse Deutschland <sup>4)</sup>	A+	F	F
Effizienzklasse Schweiz <sup>4)</sup>	D	G	G
<b>Abmessungen</b>			
Länge	5.015 mm	5.015 mm	5.015 mm
Breite (mit Außenspiegeln)	1.931 mm (2.114 mm)	1.931 mm (2.114 mm)	1.931 mm (2.114 mm)
Höhe	1.418 mm	1.408 mm	1.418 mm
Radstand	2.920 mm	2.920 mm	2.920 mm
Kofferraumvolumen (VDA)	335 l	445 l	432 l
bei umgeklappten Rücksitzen	1.153 l	1.263 l	1.250 l
Tankinhalt	80 l	100 l	100 l

Reifentyp	Größe	Kraftstoffeffizienzklasse/ Rollwiderstand	Nasshaftungsklasse	Externes Rollgeräusch* Klasse	Externes Rollgeräusch (dB)
<b>Panamera</b>					
Sommerreifen	245/50 ZR18	E – C	A		73 – 71
	275/45 ZR18	E – C	A		75 – 72
	255/45 ZR19	E	A		71
	285/40 ZR19	E – C	A		73 – 72
	255/40 ZR20	E – C	B – A		73 – 71
	295/35 ZR20	E – C	B – A		74 – 73
All-Season-Reifen	255/45 R19	E – B	C – B		73 – 72
	285/40 R19	E – B	C – B		74 – 72
	255/40 R20	C – B	C – B		73 – 72
	295/35 R20	C – B	C – B		74 – 72

Die gezielte Bestellung eines bestimmten Reifenfabrikats ist aus logistischen und produktionstechnischen Gründen nicht möglich.

\*  Rollgeräusch gering,  Rollgeräusch mittel,  Rollgeräusch hoch.



## Index

<b>A</b>		<b>C</b>	
Abgasanlagen	57	CD-/DVD-Wechsler	92
Abgasreinigung	57		
Abstandsregeltempomat	102	<b>D</b>	
Achskonzept	60, 78	Dachtransportsystem	124
Adaptive Luftfederung	65	Design	10
Airbags	78, 88	Diebstahlsicherheit	106
Aktive Fronthaube	78	DVD-Audio-Laufwerk	92
Allradantrieb	60		
Anhängerzugvorrichtung	125	<b>E</b>	
Audiosysteme	92, 98, 136	Elektromaschine	32
Auto Start-Stop-Funktion	54	Elektronisches Fahrtenbuch	96
		Exterieur	10, 122
<b>B</b>			
Belademöglichkeiten	109	<b>F</b>	
Beleuchtung	84–88	Fahrwerk	60
Benzindirekteinspritzung (DFI)	53	Farben	112
Bordcomputer	62, 64		
BOSE® Surround Sound-System	98, 136	<b>G</b>	
Bremsen	77	Gepäckraum	23, 108
Burmester® High-End		Geräusch- und Wärmeschutz-	
Surround Sound-System	98, 136	verglasung	87
		Gurtsystem	78

<b>H</b>		<b>I</b>	
Handyvorbereitung	97	Individualisierung	110, 120
Heckklappe	109	Innenraumbeleuchtung	84, 86
		Innenraum-Licht-Paket Fond	86
Hochvolt-Nickel-Metallhydrid-		Interieur	12, 84, 116, 130
Batterie	14, 32	Interieur-Pakete	113, 133–135
Höhenverstellung	65		
Hybridmodul	14, 30, 32, 35	<b>K</b>	
		Karosseriekonstruktion	78
		Klimatisierung	87, 91
		Kofferraum	109
		Komfort-Memory-Paket	88, 130
		Kraftstoffsystem	53
		Kraftübertragung	58

<b>L</b>		<b>M</b>	
Launch Control	68	Motoren	52, 53
LED-Hauptscheinwerfer inkl.		MP3	92, 95, 98
Porsche Dynamic Light System Plus		Multifunktionslenkrad	59, 62
(PDLs+)	74, 123		
Leichtbauabgasanlage	57	<b>N</b>	
Leichtmetallbauweise	78, 81	Navigation	92, 93
Leistung	14, 21, 27, 33, 41, 47	Niveauregulierung	65, 68
Lenkräder	62		
Lenkung	62	<b>O</b>	
Lichtanlage	72, 74	Online-Dienste	97

<b>P</b>		<b>R</b>	
Parallel-Plug-in-Hybrid	14, 30	Räder	64, 128
ParkAssistent	102, 122	Radio	92, 95, 97
Parkbremse, elektrische	77	Recycling	81
Porsche Active Safe (PAS)	102	Reifendruckkontrollsystem (RDK)	64
Porsche Active Suspension		Reifentabelle	152
Management (PASM)	65	Rekuperation	32
Porsche Car Configurator	139	Rückfahrkamera	102
Porsche Car Connect	34, 100		
Porsche Ceramic Composite		<b>S</b>	
Brake (PCCB)	76, 126	Scheinwerfer	72, 74
Porsche Communication		Scheinwerferreinigungsanlage	73
Management (PCM)	92	Schiebe-/Hubdach	124
Porsche Doppelkupplungsgetriebe		Segeln	33, 54
(PDK)	58		
Porsche Dynamic Chassis Control			
(PDCC)	66, 127		
Porsche Dynamic Light			
System (PDLs)	73		
Porsche Dynamic Light System Plus			
(PDLs+)	74, 75		
Porsche Entry & Drive	106		
Porsche Rear Seat Entertainment	94		
Porsche Side Impact			

Protection System (POSIP)	78	Servolenkung Plus	62
Porsche Stability Management (PSM)	67	Sicherheit	73
Porsche Torque Vectoring Plus		Sitze	88, 130
(PTV Plus)	67	Sitzheizung und -belüftung	91
Porsche Traction Management (PTM)	60	Soft-Close-Türen	87
Porsche Vehicle Tracking System	101	Sonnenrollos	87, 109, 131
Power-Meter	30, 34	Sportabgasanlage	57, 127
Privacy-Verglasung	87, 124	SportDesign Lenkrad	62
		Sport Chrono Pakete	59, 62, 68, 126
		SPORT Taste	68
		Sprachbedienung	95
		Spurverlassenswarnung	105
		Spurwechselassistent	105
		Surround View	102

<b>T</b>		<b>U</b>	
Technische Daten	146	Umwelt	81
Telefonmodul	96, 137	Universelle Audio-Schnittstelle	92, 95
Tempolimitanzeige	104, 105		
Tempomat	102	<b>V</b>	
Tiptronic S	58	Variable Nockenwellenverstellung	54
Touchscreen	92, 95	VarioCam Plus	54
TV-Tuner	93, 137		
		<b>W</b>	
		Wärmeschutzverglasung	87
		Werksabholung	141
		<b>Z</b>	
		Zuladung	150



