

CUPRA ATECA

PERFORMANCE TRIFFT ELEGANZ



CREATE YOUR
OWN PATH



VORSTELLUNG

06

RÄDER

28

AUSSENDETAILS

08

FARBEN

36

INNENDETAILS

14

POLSTER

44

TECHNOLOGIE

22

CUPRA
MEMBER BOX

50



CUPRA Ateca 2.0 TSI Start&Stop 221 kW (300 PS) 4Drive DSG
Kraftstoffverbrauch Benzin: kombiniert 7,4 l/100 km; CO₂-Emissionen: kombiniert 168 g/km;
CO₂-Effizienzklasse: D.



Abbildung zeigt Sonderausstattung.

EIN SUV MIT 2,0-LITER-TSI-MOTOR,
300 PS, DOPPELKUPPLUNGS-
GETRIEBE DSG UND ALLRADANTRIEB
4DRIVE. ERREICHT 100 KM/H IN NUR
5,25 SEKUNDEN. GLEICHERMASSEN
EIN SPORTWAGEN, DER WEISS, WAS
KLASSE IST. HIER TRIFFT
PERFORMANCE AUF ELEGANZ. DER
CUPRA ATECA. SYMBOL FÜR
ZEITGENÖSSISCHE SPORTLICHKEIT.
UNSERE ERSTE KREATION, DIE JETZT
DIR GEHÖREN KANN.



AUSSEN -
DETAILS

Abbildung zeigt Sonderausstattung.



FRONT

Kraftvoll. Stilvoll. Auf dem großen schwarzen Frontgrill prangt das kupferfarbene Logo. Und darunter der Schriftzug, der eine klare Ansage ist: CUPRA.



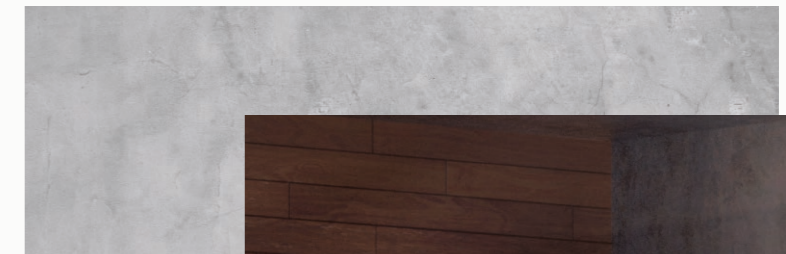
HECKKLAPPE

Der Heckspoiler verbessert die Aerodynamik. Das CUPRA Logo präsentiert sich auf einem Hintergrund in Carbonoptik.



HECKSCHÜRZE

Das Beste kommt zum Schluss: Vier Auspuffendrohre perfektionieren die sportliche Optik.



DETAILS IN GLOSSY BLACK

Hochglanz. Schwarz. Diskret und trotzdem bemerkenswert. Eleganz zeigt sich eben im Detail.



Abbildungen zeigen Sonderausstattung.



**SPIEGELBLENDEN IN
CARBONOPTIK**

Design für Fortgeschrittene, inspiriert vom Motorsport, unserer DNA.

Abbildungen zeigen Sonderausstattung.



I N N E N D E T A I L S

INNENDEKOR IN GLOSSY BLACK

Raffinesse für jedes Detail. Auch im Interieur. Alternativ in Aluminiumoptik.



DETAILS IN ALCANTARA®

Die hochwertige Mikrofaser gibt den Türverkleidungen und den Sitzen einen Hauch von Stil und Sportlichkeit.



Abbildungen zeigen Sonderausstattung.



**BELEUCHTETE
EINSTIEGSLEISTE**

Ein schöner Empfang.
Der CUPRA Schriftzug
leuchtet auf, sobald du
die Tür öffnest.

Abbildungen zeigen Sonderausstattung.

**HANDGENÄHTER
LENKRADBEZUG**

Sorgfalt und Leidenschaft
sind zum Greifen nah. Du
erkenntest es an den feinen
Sticknähthen in Kupfer
am Lederlenkrad und am
Schaltknäuf.



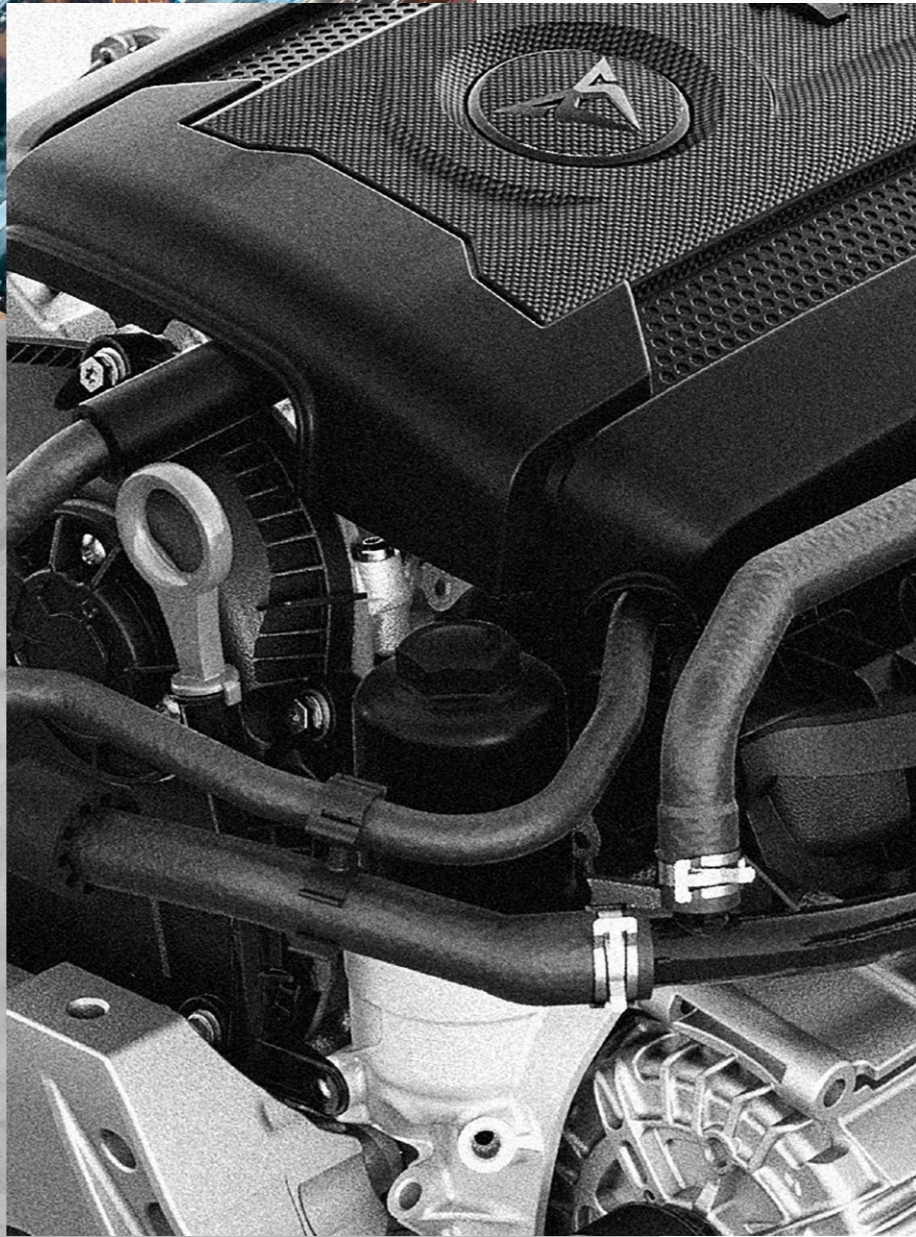
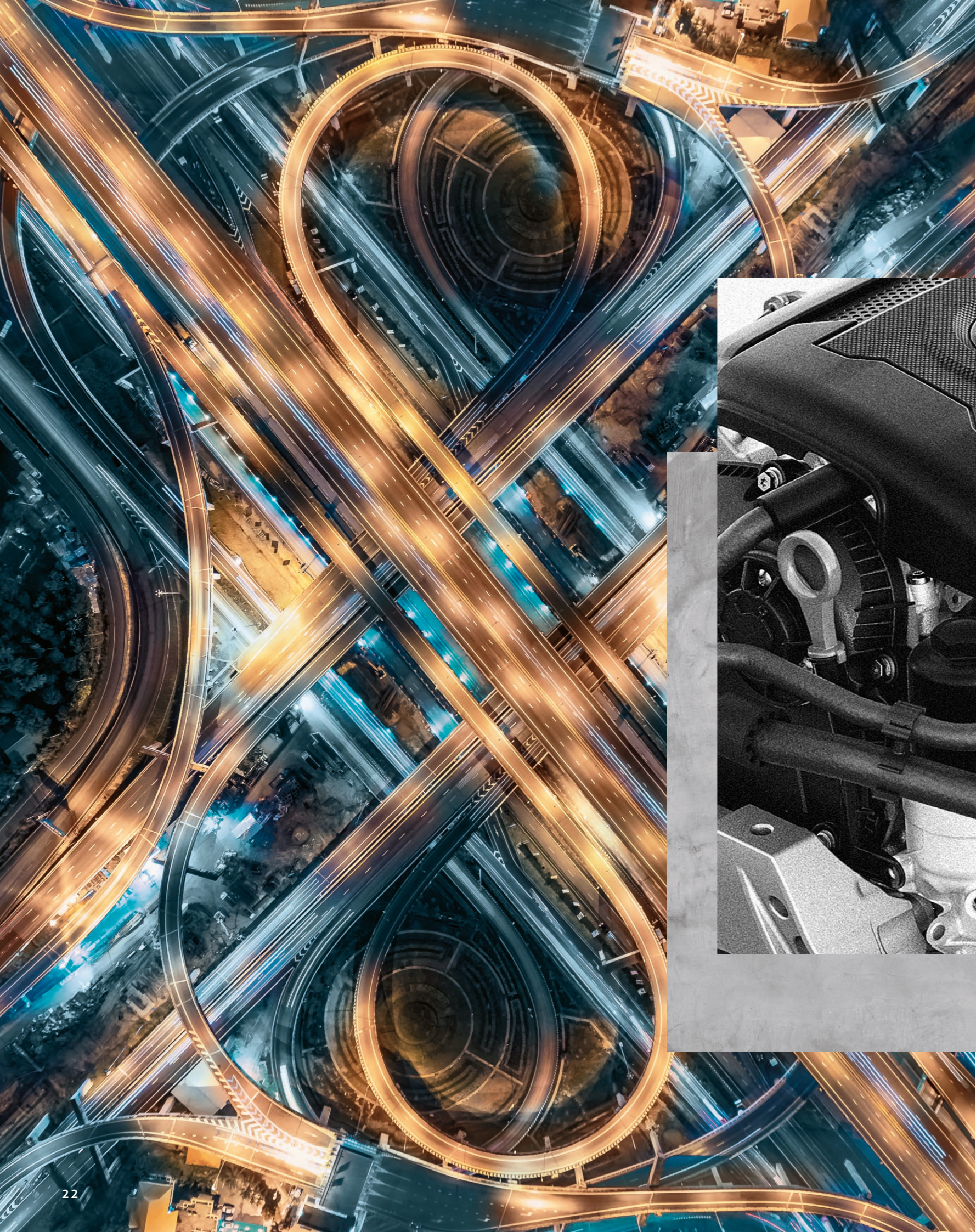


SPORTSITZE¹

Mehr als eine sportliche Einstellung – ein echtes Statement: Sport-Komfortsitze mit Sitzmittelbahn in Alcantara®. Ein Look, der Sportlichkeit und Premium-Feeling versprüht. Ein Material, das sich einfach großartig anfühlt.

¹Optional erhältlich.

Abbildungen zeigen Sonderausstattung.



T E C H N O L O G I E

TOP-VIEW-KAMERA

Dank 360-Grad-Rundsicht und Ultraschallsensoren parkst du deinen CUPRA Ateca überall stressfrei ein.



PARKLENKASSISTENT

Ultraschallsensoren vorne, hinten und an den Seiten messen beim Parken den Abstand zwischen deinem CUPRA Ateca und Hindernissen. Und wenn du willst, lenkt er selbständig in die Parklücke.

VOLL-LED-SCHEINWERFER

Licht auf dem nächsten Level. Ein neu konzipiertes Design, das die Straße vor dir heller denn je ausleuchtet. Mit dynamischer Leuchtweitenregulierung für maximale Sicherheit.



Abbildungen zeigen Sonderausstattung.



DRIVING EXPERIENCE KNOFF

Ein Knopf, sechs verschiedene Fahrmodi, unbegrenztes Fahrvergnügen: Komfort, Sport, Individual, Offroad, Schnee – und selbstverständlich auch ein CUPRA Modus.

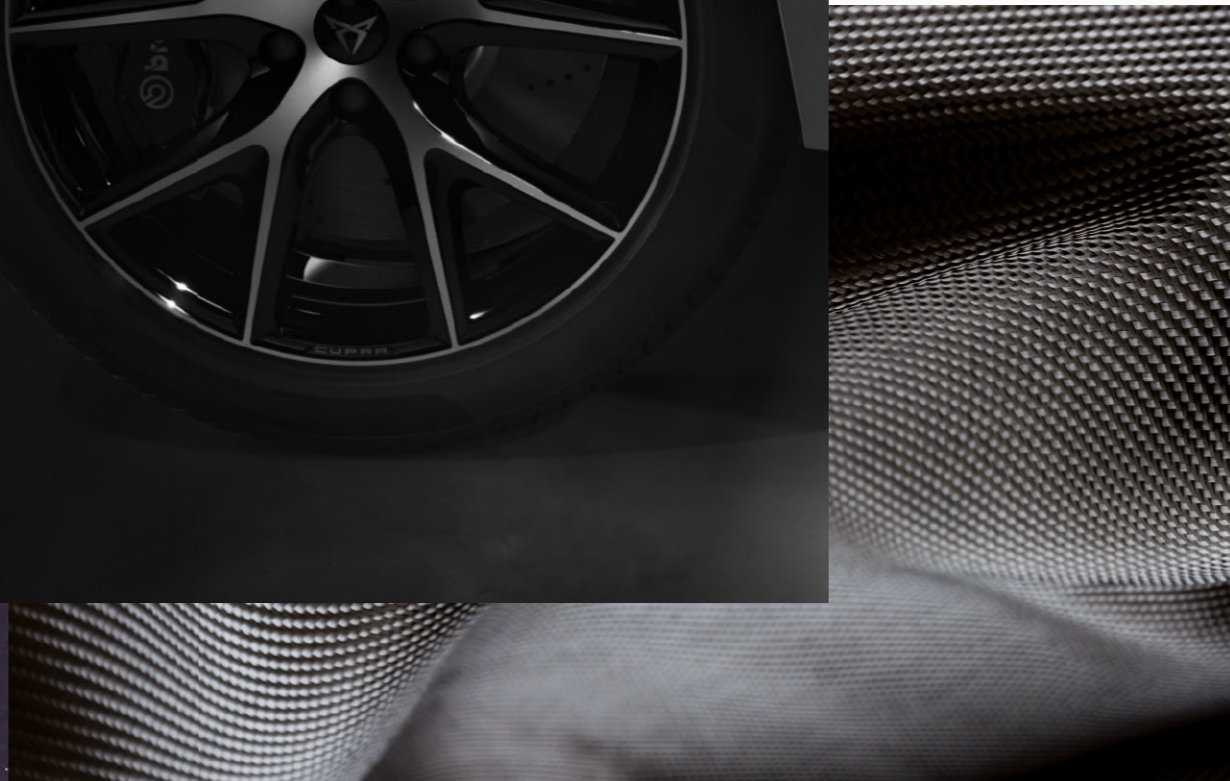


Abbildungen zeigen Sonderausstattung.



VIRTUAL COCKPIT

Geschwindigkeit, Drehzahl, Navigation? Das volldigitale Kombiinstrument mit 10,25"-TFT-Display zeigt dir alles, was du brauchst – vor deinen Augen. So kannst du dich ganz auf das Fahren konzentrieren.



R Ä D E R

Abbildungen zeigen Sonderausstattung.

19" CUPRA R COPPER¹

Markante
19"-Leichtmetallfelgen.
Glanzgedreht. Design pur.
Eine raffinierte Farbe,
die wie keine andere zu
CUPRA passt.



¹Optional erhältlich.

Abbildungen zeigen Sonderausstattung.



19" EXCLUSIVE III
Die Standardfelge
für den
CUPRA Ateca.
Ja, richtig gelesen.
Standard: 19 Zoll.

19" CUPRA R DIAMOND¹

Silber und
glanzgedreht.
Understatement
und Eleganz
zugleich.



¹Optional erhältlich.

Abbildungen zeigen Sonderausstattung.



**BREMBO HIGH-
PERFORMANCE-BREMSEN¹**

Bereits die serienmäßigen
CUPRA Bremsen
verzögern zuverlässig.
Wer aufs Maximum gehen
will, kann sich für die
BREMBO 4-Kolben-High-
Performance-Bremsanlage
entscheiden.

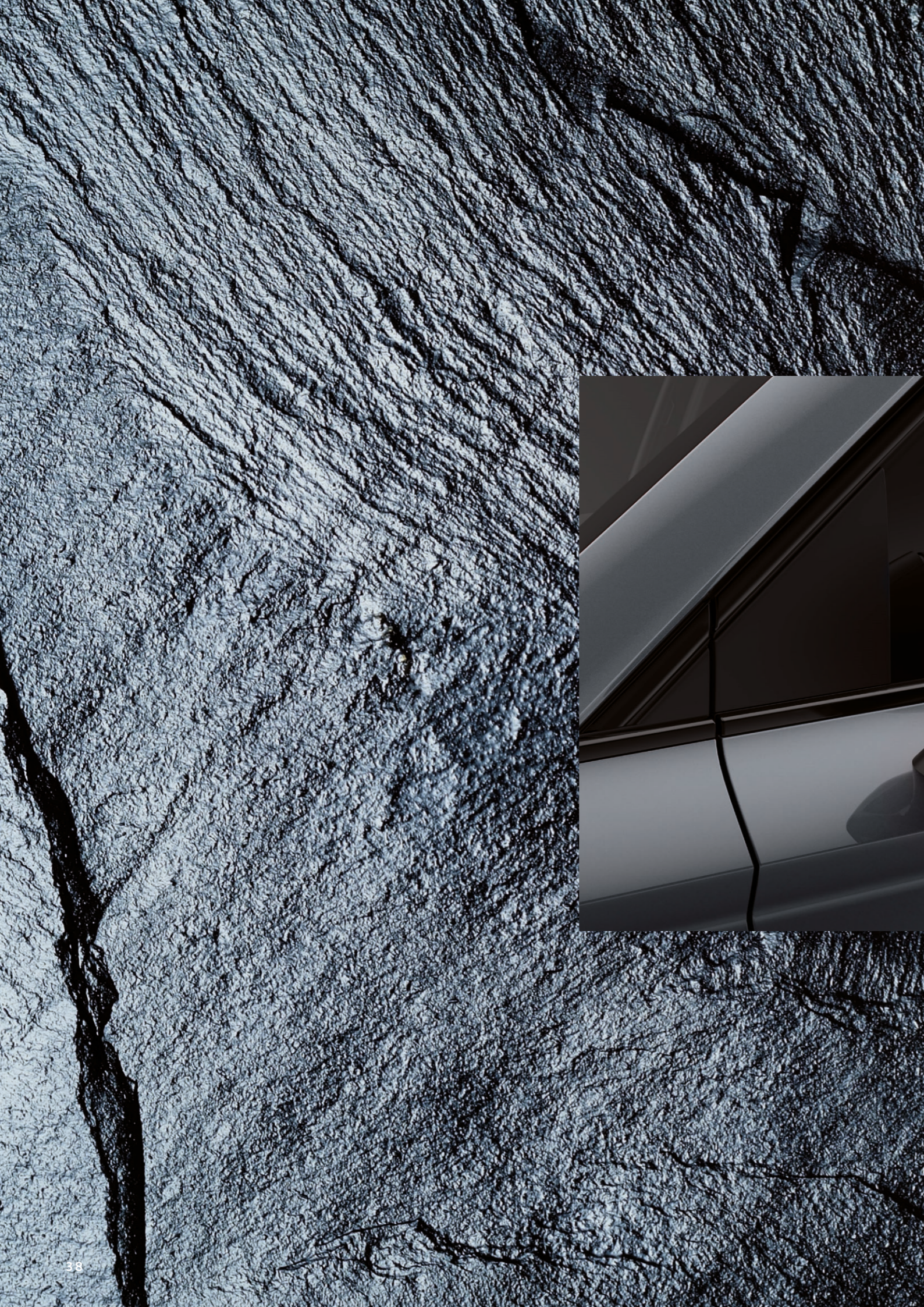


¹Optional erhältlich.

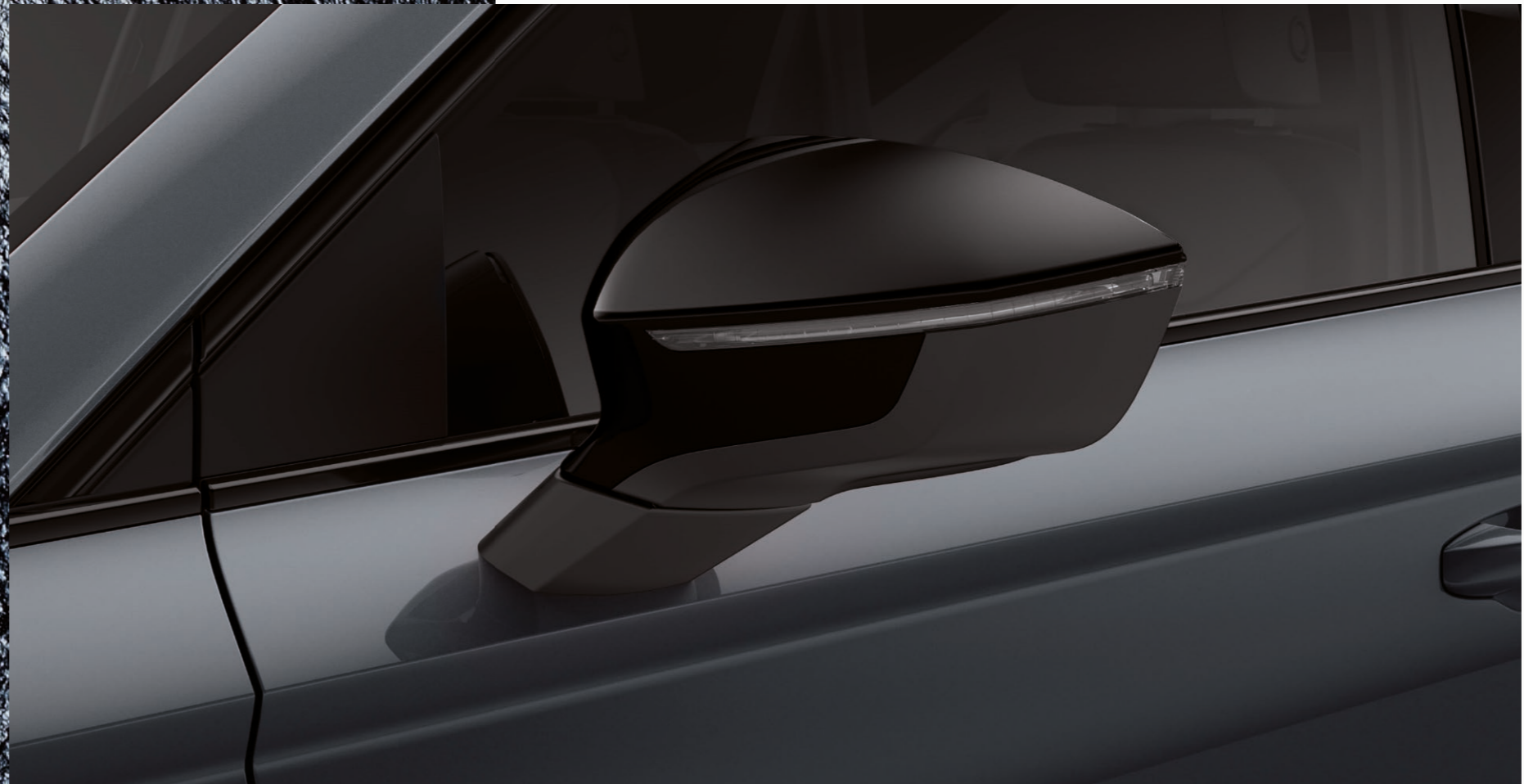
Abbildungen zeigen Sonderausstattung.



F A R B E N



RODIUM GRAU¹



¹Optional erhältlich.



ENERGY BLAU



MAGIC SCHWARZ¹



VELVET ROT¹



REFLEX SILBER¹



¹Optional erhältlich.

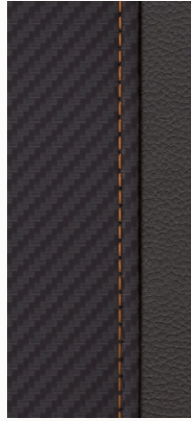
NEVADA WEISS¹



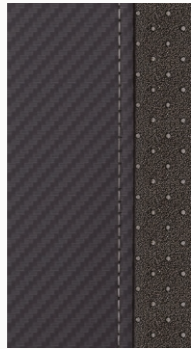
¹Optional erhältlich.



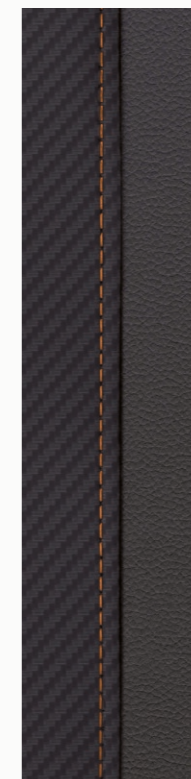
P O L S T E R



ALCANTARA®
Modern, sportlich
und elegant.



LEDER¹
Fühle die
Perfektion.



**ALCANTARA®
SCHALENSITZE¹**
Sportlichkeit
vom Feinsten.

¹Optional erhältlich.



CUPRA FUSSMATTE

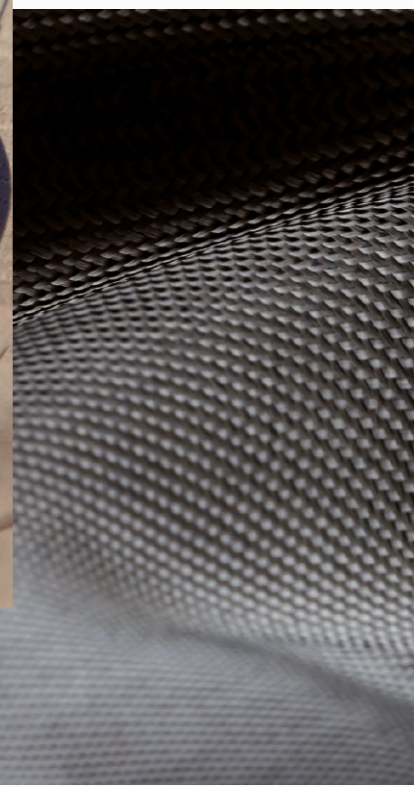
Gestickter CUPRA Schriftzug in Kupfer. Das Hauptmaterial der Fußmatte ist Nubuk.

PREMIUM-FUSSMATTE MIT CARBONFASER¹

Dezent mit dem CUPRA Logo in Kupfer auf kleinen Etiketten an der Seite. Hergestellt aus Nubuk, einem robusten und langlebigen Material.



¹Optional erhältlich.



CUPRA MEMBER BOX

Armband und Schlüsselcover als Willkommensgeschenk. Beides aus Kohlefaser, dem Material, das CUPRA ausmacht. Inspiriert von unserer Motorsport-DNA. Mehr als einzigartiges Zubehör Deine Einladung in die CUPRA Community. Eine Welt, in der Performance mehr ist als eine Maschine. Es ist ein Lebensstil.



Abbildung zeigt Sonderausstattung.

WAS, WENN WIR DIR SAGEN, DAS ENDE
WAR NUR DER ANFANG?
ENTDECKE DEN CUPRA LIFESTYLE.



SEAT hat sich einer Strategie der ständigen Produktentwicklung verpflichtet. Diese umfasst auch die Umweltverträglichkeit unserer Produkte. Unsere Fahrzeuge mit all ihren Bestandteilen und auch die Originalersatzteile sind mit Blick auf die Prävention und Reduktion der Umweltbelastung konzipiert. Nach der Altfahrzeug-Verordnung können alle Altfahrzeuge der Marke SEAT (vorbehaltlich der gesetzlichen Ausnahmestimmungen in § 3 Abs. 4 der Altfahrzeug-Verordnung) vom letzten Halter kostenlos zurückgegeben werden. Weitere Informationen zur Altfahrzeugrücknahme erhältst du direkt von deinem SEAT Vertragspartner, über die SEAT Service Line +49 (0)6150 18 18 999 oder unter www.seat.de. Auch deine allgemeinen Anfragen werden auf diesem Wege beantwortet. Alle Angaben entsprechen den zum Zeitpunkt der Drucklegung vorhandenen Kenntnissen. Vorbehalten bleiben Änderungen, die den Wert oder die Gebrauchstauglichkeit nicht erheblich mindern. Die Abbildungen in diesem Prospekt zeigen möglicherweise kostenpflichtige Sonderausstattungen. Irrtümer und alle Rechte vorbehalten. Der Nachdruck in Auszügen sowie im Ganzen ist verboten. SEAT Deutschland GmbH, Max-Planck-Straße 3-5, 64331 Weiterstadt.