

ŠKODA

CITIGO CLEVER



ŠKODA
SIMPLY CLEVER



Preisvorteil: bis zu
2.070,- €¹⁾
plus 5 Jahre Garantie²⁾



Die abgebildeten Fahrzeuge können Ausstattungen enthalten, die optional gegen Aufpreis erhältlich sind. Details dazu finden Sie in der Preis- und Ausstattungsübersicht.

¹⁾ Preisvorteil inklusive des optionalen Ausstattungspaketes Urban im Vergleich zu einem identisch ausgestatteten Serienmodell.

²⁾ Zusätzlich zum Preisvorteil beinhalten alle CLEVER-Sondermodelle neben der zweijährigen Herstellergarantie eine dreijährige Anschlussgarantie bis zu einer maximalen Laufleistung von 50.000 km innerhalb des Garantiezeitraums von insgesamt fünf Jahren (je nachdem, was zuerst eintritt). Mehr Details hierzu erfahren Sie unter www.skoda-auto.de/garantieplus oder bei Ihrem freundlichen ŠKODA Partner.

Wer sich täglich durch den mobilen Großstadtdschungel kämpft und am Wochenende gern mal eine spontane Spritztour ins Grüne plant, wird die Flexibilität des ŠKODA CITIGO CLEVER zu schätzen wissen. In der Sondermodell-Version hat das wendige Citymobil neben modernem Design und einer umfangreichen Sicherheitsausstattung auch noch diverse attraktive Extras wie 15"-Leichtmetallfelgen, die dunkel getönten Heck- und hinteren Seitenscheiben Sunset oder einen Berganfahrassistenten zu bieten. Und das alles mit einem Preisvorteil, der die Wahl des CITIGO CLEVER in jedem Fall zu einer klugen Entscheidung macht: bis zu 2.070,- €.



SCHEINWERFER

Glanzeistung: Die Scheinwerfer sind serienmäßig mit LED-Tagfahrlicht ausgestattet und sorgen für eine perfekte Ausleuchtung.



Dekorativ: der CLEVER-Schriftzug neben der B-Säule.



Das Sondermodell ist mit den attraktiven 15"-Leichtmetallfelgen Crux ausgestattet.

Optional haben Sie die Wahl zwischen den 15"-Leichtmetallfelgen Crux in Schwarz oder 16"-Leichtmetallfelgen Scorpius in Schwarz glanzgedreht.



Großartige Aussichten bietet der stylische Innenraum des ŠKODA CITIGO CLEVER: In ihm harmonisieren die charakteristischen Sitzbezüge in CLEVER-Schwarz mit einer Armaturentafel in Schwarz/Silber und verchromten Radio- und Lüftungseinfassungen. Der perfekte Ort, um technische Highlights wie das Musiksystem Swing oder die Vorzüge der Klimaanlage zu genießen.



INTERIEUR
Die Kombination der Armaturentafel in Schwarz/Silber mit dem schwarzen Lederlenkrad verleiht dem Innenraum des CITIGO CLEVER ein besonders edles Ambiente.

VIELSEITIGER KOMFORT
Im Einklang: Das Musiksystem Swing mit Farbdisplay und einer Fülle von Funktionen sowie die manuelle Klimaanlage, mit der Sie den Temperaturbereich, die Intensität und die Richtung der Luftströmung manuell einstellen können, schaffen im Innenraum stets eine angenehme Atmosphäre. Zudem verfügt das Sondermodell über eine Komfort-Telefonfreisprecheinrichtung Bluetooth* und ein Drei-Speichen-Multifunktionslenkrad aus Leder. Optional sorgen auch die Sitzheizung und die elektronisch gesteuerte Klimaanlage Climatronic für Komfort.

*Bluetooth-Funktion abhängig vom Handtyp. Fragen Sie hierzu bitte Ihren freundlichen ŠKODA Partner.

MOVE & FUN

Die serienmäßige mobile App Move & Fun verbindet Ihr Smartphone mit dem Bordcomputer des CITIGO CLEVER, sodass Ihre Lieblingsmusik oder Ihre persönlichen Nachrichten immer nur einen Klick weit entfernt sind. Und Sie können Ihre Fahrdaten auch dann einsehen, wenn Sie mal zu Fuß unterwegs sind.



MOVE & FUN

Die App Move & Fun für Android oder iOS bietet im Handumdrehen eine ganze Reihe von Funktionen. Einfach das Smartphone über Bluetooth* mit dem Musiksystem Swing verlinken und schon haben Sie Zugriff auf Ihre Kontakte, Ihre Playlists oder auf Informationen Ihres Bordcomputers wie zum Beispiel den durchschnittlichen Kraftstoffverbrauch. Dank der DriveGreen-Funktion fahren Sie ökologischer und ökonomischer.

*Bluetooth-Funktion abhängig vom Handtyp. Fragen Sie hierzu bitte Ihren freundlichen ŠKODA Partner.

FUNKTION

Egal ob Sie Ihr Smartphone, Ihre Einkäufe oder auch kleine Abfälle unterbringen möchten: Mit dem Ausstattungspaket Funktion findet alles seinen Platz im CITIGO CLEVER. Ganz nach Ihren persönlichen Bedürfnissen können Sie sich dabei für die Version mit Netzprogramm oder die Version mit variablem Ladeboden im Kofferraum entscheiden.



CITIGO CLEVER			
Motor	Leistung	Getriebe	Unverbindliche Preisempfehlung
1,0 I MPI	44 kW (60 PS)	5-Gang	11.760,- €
1,0 I MPI Green tec ¹⁾	44 kW (60 PS)	5-Gang	12.160,- €
1,0 I MPI Green tec ¹⁾	44 kW (60 PS)	5-Gang-ASG ²⁾	12.860,- €
1,0 I MPI	55 kW (75 PS)	5-Gang	12.300,- €
1,0 I MPI Green tec ¹⁾	55 kW (75 PS)	5-Gang	12.700,- €
1,0 I MPI Green tec ¹⁾	55 kW (75 PS)	5-Gang-ASG ²⁾	13.400,- €
1,0 I G-TEC ¹⁾	50 kW (68 PS)	5-Gang	14.710,- €

ŠKODA CITIGO CLEVER MODELLJAHR 2018

Sicherheitsausstattung

Fahrer- und Beifahrerairbag	●
Abschaltbarer Beifahrerairbag	●
Kopf-Thorax-Airbags	●
Elektronische Stabilisierungskontrolle (ESC)	●
Antiblockiersystem (ABS)	●
Antriebsschlupfregelung (ASR)	●
Motorschleppmomentregelung (MSR)	●
Elektronische Differenzialsperre (EDS)	●
Elektromechanische Servolenkung	●
Gurtanlegesignalisation für Fahrer- und Beifahrersitz und für die hinteren Sitze	●
Dreipunkt-Sicherheitsgurte vorn, mit Gurtstraffern	●
2 Dreipunkt-Sicherheitsgurte hinten	●
Vordersitze mit integrierten Kopfstützen	●
Kopfstützen hinten höhenstellbar	●
Isofix-Vorbereitung auf den äußeren Rücksitzen, inkl. Top-Tether	●
Automatische Aktivierung der Warnblinkanlage bei Gefahrenbremsung	●

Sicherheitsausstattung

Aktiver Bremsassistent City Safe Drive inklusive Regen- und Lichtsensor	280,- €/☉
Aeroscheibenwischer vorn	●
LED-Tagfahrlicht in die Hauptscheinwerfer integriert	●
Reflektorscheinwerfer	●
Nebelscheinwerfer	180,- €
Nebelscheinwerfer mit Abbiegelicht	280,- €
Reifendrucküberwachung	●
Berganfahrassistent	●

Komfortausstattung

Lederlenkrad mit Multifunktionstasten inkl. Schalt- und Handbremshebel mit Lederelementen	●
Zentralverriegelung mit Funkfernbedienung	●
Easy-Entry-System (nur Dreitürer)	●
Getönte Scheiben mit UV-Schutz	●
Geschlossenes Handschuhfach	●
Tickethalter an der Windschutzscheibe	●

Alle Preise sind ausgezeichnet in Euro inkl. 19% MwSt. und gültig ab Importlager. Irrtümer vorbehalten. Stand: 30.11.2017

ŠKODA CITIGO CLEVER MODELLJAHR 2018

Komfortausstattung

Komfortblinken (3-maliges Blinken durch Antippen des Blinkerhebels)	●
Pollen- und Staubfilter	☉
Kleiderhaken an den B-Säulen	●
Ablagefächer in den Türverkleidungen	●
Ablagefächer an den Rückseiten der Vordersitze	●
Ablagefächer neben den Rücksitzen (nur Dreitürer)	●
Außentemperaturanzeige	●
Elektrische Fensterheber vorn	●
Klimaanlage inkl. Pollen- und Staubfilter	●
Klimaanlage Climatronic	260,- €
Beheizbare Vordersitze	●
Geschwindigkeitsregelanlage und Maxi-Dot-Display	☉
Analoger Drehzahlmesser und Tankuhr im Kombiinstrument	●
Schaltempfehlungsanzeige	●
Start-Stopp-Automatik, Bremsenergie-Rückgewinnung, Sportfahrwerk (15 mm tiefergelegt), Reduzierung des Normverbrauchs und CO ₂ -Ausstoßes (Serie bei Green tec und G-TEC; nicht in Verbindung mit Schlechtwegepaket)	☉
Parkensensoren hinten	●
Sunset (Heckscheibe und hintere Seitenscheiben dunkel getönt)	●
Elektrisches Panoramaschiebedach	720,- €
Halter für die Warnweste unter dem Beifahrersitz	●
Variabler Ladeboden (nicht für G-TEC)	80,- €

Innenausstattung

Armaturentafel in Schwarz/Silber, Bodenbelag und Türverkleidung in Schwarz	●
Dachhimmel in Schwarz	●
Sitzbezug CLEVER-Schwarz, verchromte Radio- und Lüftereinfassungen	●
Kofferraumabdeckung	●

Innenausstattung

Aschenbecher und Anzünder vorn	20,- €
Universalhalter für Multimediageräte	☉
Höheneinstellbarer Fahrersitz	●
Höheneinstellbarer Beifahrersitz	80,- €
Rücksitzlehne im Verhältnis 60:40 teil- und umklappbar	●
Innenbeleuchtung vorn	●

Außenausstattung

Ausstellfenster in den hinteren Türen (nur Fünftürer)	480,- €
Dachantenne	●
Verchromter Kühlergrillrahmen	●
Außenspiegel und Türgriffe in Wagenfarbe	●
Elektrisch einstell- und beheizbare Außenspiegel	●
Sportfahrwerk (15 mm tiefergelegt; Serie bei Green tec und G-TEC)	120,- €
Schlechtwegepaket (15 mm höhergelegt; nicht für Green tec und G-TEC)	150,- €
15"-Leichtmetallfelgen Crux, Bereifung 185/55 R15	●
15"-Leichtmetallfelgen Crux in Schwarz, Bereifung 185/55 R15	100,- €
16"-Leichtmetallfelgen Scorpius in Schwarz glanzgedreht, Bereifung 185/50 R16	340,- €
Reifenmobilitätsset (Reifenpannenspray inkl. Kompressor)	●
14"-Stahlreserve- bzw. Stahlreservenotrad inkl. Wagenheber und Radschraubenschlüssel, ersetzt Reifenmobilitätsset (nicht für G-TEC)	60,- €
ColourConcept // Dachkontrastlackierung in Schwarz oder Weiß // Außenspiegelkappen in Schwarz oder Weiß	260,- €
Lackierung in Candy-Weiß	0,- €
Sonderlackierung in Tornado-Rot, Kiwi-Grün oder Sunflower-Gelb	180,- €
Metallic- oder Perleffektlackierung	450,- €

ŠKODA CITIGO CLEVER MODELLJAHR 2018

Musik und Kommunikation

Bordcomputer	●
Bordcomputer mit Maxi-Dot-Display (Serie bei G-TEC)	⊙
Lautsprecheranzahl	6
Digitaler Radioempfang DAB+	●
AUX-in-Audioanschluss (3,5 mm) sowie USB-Anschluss in der Mittelkonsole	●

Ausstattungs Pakete

Infotainmentsystem Swing

- // SD-Karten-Slot
- // USB-Anschluss
- // Telefonfreisprecheinrichtung Bluetooth³⁾
- // Farbdisplay

ŠKODA Soundsystem im Kofferraum (Subwoofer in der Reserveradmulde)	340,- €
---	---------

Smartphone-Dockingstation Move & Fun

- (fahrzeugspezifische Apps)
- // Navigation
- // Medienbedienung
- // Bordcomputer

Funktion 1

- // Multimediahalter
- // Abfallbehälter
- // Make-up-Spiegel auf der Fahrerseite
- // Netzprogramm im Kofferraum
(Nicht für G-TEC)

80,- €

Ausstattungs Pakete

Funktion 2

- // Multimediahalter
- // Abfallbehälter
- // Variabler Ladeboden im Kofferraum
(Nicht für G-TEC)

90,- €

Urban

- // Geschwindigkeitsregelanlage
- // Maxi-Dot-Display
- // Aktiver Bremsassistent City Safe Drive
- // Regen- und Lichtsensor

Preisvorteil bis zu
170,- €⁴⁾

390,- €

ŠKODA Garantie+

ŠKODA AUTO Deutschland bietet Ihnen zusätzlich zu der zweijährigen Herstellergarantie optional eine Anschlussgarantie mit verschiedenen Laufzeiten bis zu einer maximalen Gesamtlaufzeit von 5 Jahren⁵⁾ und 150.000 km⁵⁾ an, die Sie vor unerwarteten Reparaturkosten schützt. Der kostenpflichtige Erwerb der Anschlussgarantie ist nur unmittelbar bei Neufahrzeugkauf möglich und bietet den gleichen Leistungsumfang wie die zweijährige Herstellergarantie. Mehr Details (insbesondere zu den verschiedenen Laufzeitvariationen) erfahren Sie unter www.skoda-auto.de/garantieplus oder bei Ihrem freundlichen ŠKODA Partner.

- Serienausstattung. ⊙ Bestandteil eines Ausstattungspaketes oder einer anderen Mehrausstattung. — Nicht lieferbar.

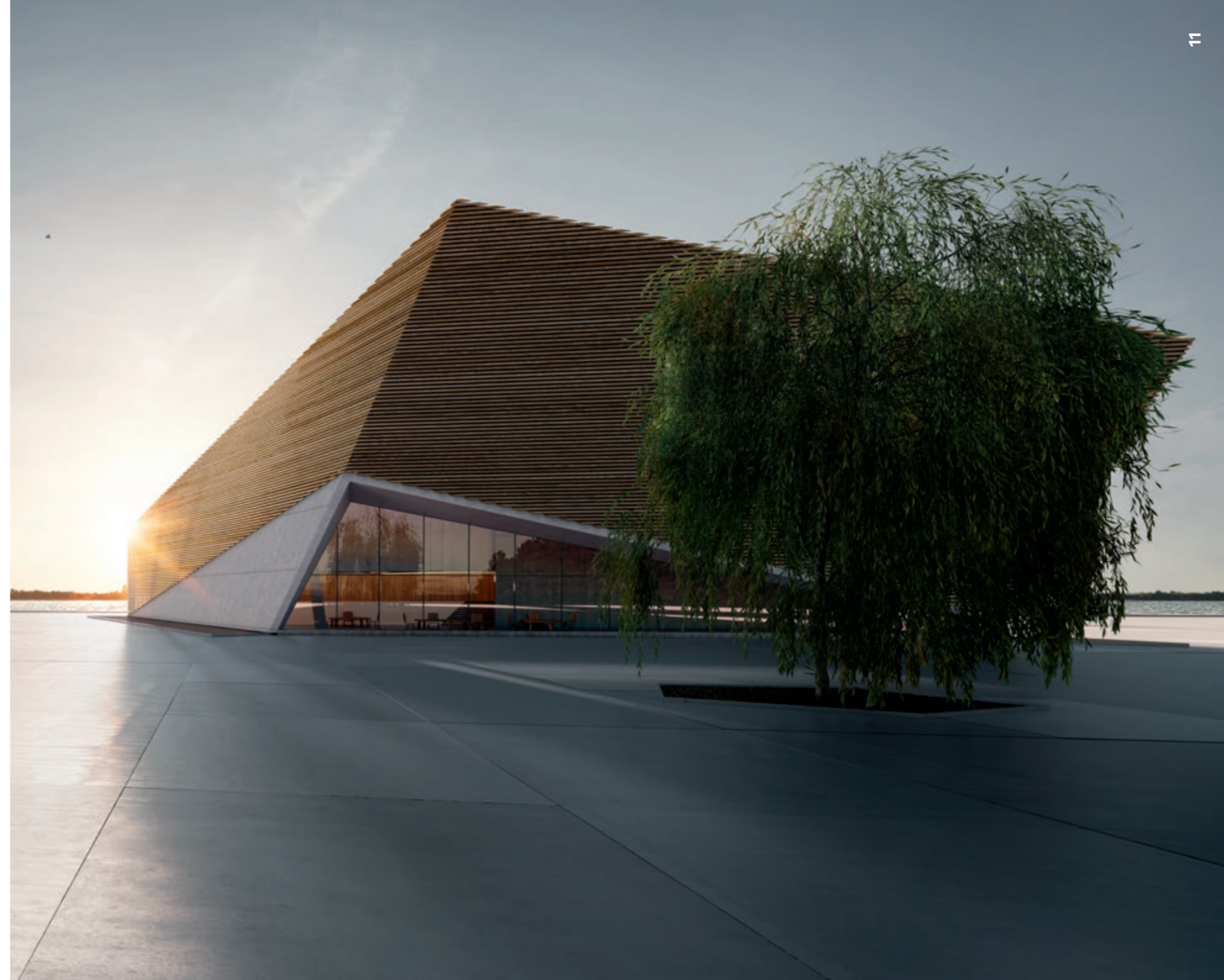
¹⁾ Die aufgeführten Motorisierungen beinhalten eine Start-Stopp-Automatik sowie ein System zur Bremsenergie-Rückgewinnung (Rekuperation).

²⁾ Mit automatisiertem Schaltgetriebe ASG.

³⁾ Bluetooth-Funktion abhängig vom Handtyp. Fragen Sie hierzu bitte Ihren freundlichen ŠKODA Partner.

⁴⁾ Preisvorteil gegenüber der Summe der Einzelbestellungen.

⁵⁾ Je nachdem, was zuerst eintritt.



FARBEN



CANDY-WEISS



TUNGSTEN-SILBER METALLIC



SUNFLOWER-GELB



CRYSTAL-BLAU METALLIC



KIWI-GRÜN



DEEP-BLACK PERLEFFEKT

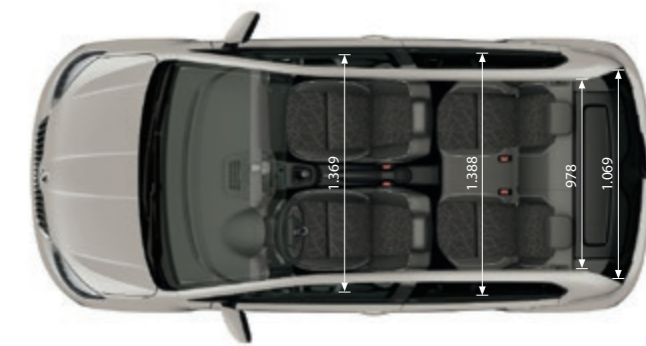
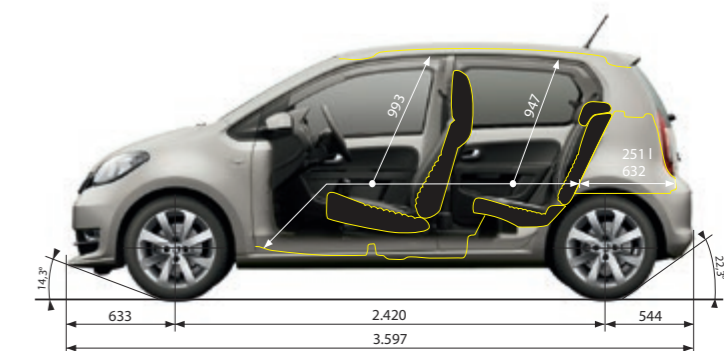
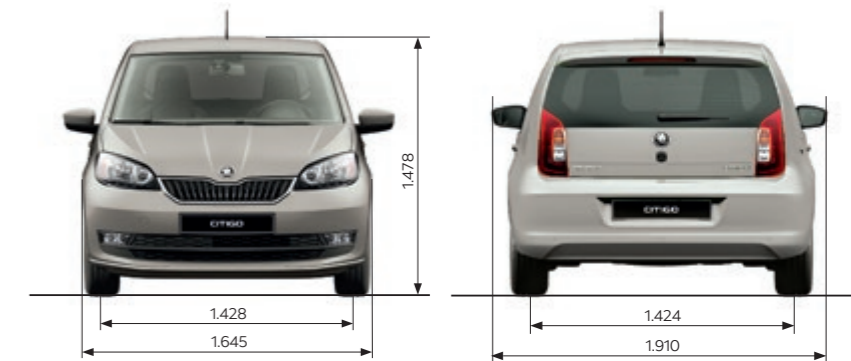


TORNADO-ROT

TECHNISCHE DATEN	1,0 I MPI/44 kW	1,0 I MPI/44 kW Green tec (ASG)	1,0 I MPI/55 kW	1,0 I MPI/55 kW Green tec (ASG)	1,0 I G-TEC/50 kW
	Ottomotor, in Reihe, wassergekühlt, Multipointeinspritzung, DOHC, vorn quer eingebaut	Ottomotor, in Reihe, wassergekühlt, Multipointeinspritzung, DOHC, vorn quer eingebaut	Ottomotor, in Reihe, wassergekühlt, Multipointeinspritzung, DOHC, vorn quer eingebaut	Ottomotor, in Reihe, wassergekühlt, Multipointeinspritzung, DOHC, vorn quer eingebaut	Ottomotor, in Reihe, wassergekühlt, Multipointeinspritzung, DOHC, vorn quer eingebaut
MOTOR					
Anzahl der Zylinder/Hubraum (cm ³)	3/999	3/999	3/999	3/999	3/999
Max. Leistung/bei Drehzahl (kW/min ⁻¹)	44/5.000	44/5.000	55/6.200	55/6.200	50/6.200
Max. Drehmoment/bei Drehzahl (Nm/min ⁻¹)	95/3.000	95/3.000	95/3.000	95/3.000	90/3.000
Schadstoffklasse	EU6	EU6	EU6	EU6	EU6/CNG
Kraftstoff	Benzin bleifrei, Oktanzahl mind. 95/91 ROZ ¹⁾	Benzin bleifrei, Oktanzahl mind. 95/91 ROZ ¹⁾	Benzin bleifrei, Oktanzahl mind. 95/91 ROZ ¹⁾	Benzin bleifrei, Oktanzahl mind. 95/91 ROZ ¹⁾	Erdgas (CNG)/Benzin bleifrei, Oktanzahl mind. 95
FAHREIGENSCHAFTEN					
Höchstgeschwindigkeit (km/h)	162	162 (162)	173	173 (173)	165
Beschleunigung 0–100 km/h (s)	14,4	14,4 (16,7)	13,5	13,5 (14,9)	16,3
Kraftstoffverbrauch nach VO (EG) Nr. 715/2007 ²⁾					
> Innerorts (l/100 km)	5,5	4,9 (4,7)	5,4	4,9 (4,9)	3,7 kg/100 km
> Außerorts (l/100 km)	3,8	3,7 (3,7)	3,8	3,7 (3,8)	2,6 kg/100 km
> Kombiniert (l/100 km)	4,4	4,1 (4,1)	4,4	4,1 (4,2)	2,9 kg/100 km
CO ₂ -Emissionen kombiniert (g/km) ²⁾	101	96 (95)	101	96 (97)	82
CO ₂ -Effizienzklasse ²⁾	C	B (B)	C	B (B)	A
Luftwiderstandsbeiwert C _w	0,32	0,315	0,32	0,315	0,325
Wendekreis (m)	9,8	9,8	9,8	9,8	9,8
ANTRIEB					
Art	Frontantrieb	Frontantrieb	Frontantrieb	Frontantrieb	Frontantrieb
Kupplung	Einscheiben-Trockenkupplung	Einscheiben-Trockenkupplung	Einscheiben-Trockenkupplung	Einscheiben-Trockenkupplung	Einscheiben-Trockenkupplung
Getriebe	5-Gang-Schaltgetriebe	5-Gang-Schaltgetriebe (5-Gang-ASG)	5-Gang-Schaltgetriebe	5-Gang-Schaltgetriebe (5-Gang-ASG)	5-Gang-Schaltgetriebe
GEWICHT					
Leergewicht (kg) ³⁾ inkl. Fahrer (75 kg)	929	940 (931)	929	940 (931)	1.031
Zuladung (kg) ³⁾ inkl. Fahrer (75 kg)	436	425 (444)	436	425 (444)	414
Zul. Gesamtgewicht (kg)	1.290	1.290 (1.300)	1.290	1.290 (1.300)	1.370
Max. Dachlast (max. kg)	50	50	50	50	50

WEITERE SPEZIFIKATIONEN

Karosserie	
Art	4 Sitzplätze, Dreitürer bzw. Fünftürer inkl. Heckklappe
Tankinhalt (l)	35
Fahrwerk	
Vorderachse	McPherson-Federbeine mit Dreiecksquerlenkern und Torsionsstabilisator
Hinterachse	Verbundlenker-Kurbelachse
Bremsen	
> Bremsen vorn	Innenbelüftete Scheibenbremsen mit Einkolben-Schwimmsattel
> Bremsen hinten	Trommelbremsen
Lenkung	Direkte Zahnstangenlenkung mit elektromechanischer Lenkunterstützung
Räder	6,0J x 16"
Reifen ³⁾	185/50 R16
Außenabmessungen	
Länge/Breite (mm)	3.597/1.641 [1.645]
Höhe (mm)	1.478 (1.463) ⁴⁾ {1.480}
Radstand (mm)	2.420 {2.421}
Spurweite vorn/hinten (mm)	1.428/1.424
Bodenfreiheit (mm) ³⁾	136 {134}
Innenabmessungen	
Ellenbogenfreiheit vorn/hinten (mm)	1.417/1.389 [1.369/1.388]
Effektiver Kopfraum vorn/hinten (mm)	993/947
Kofferraumvolumen	
> Bei aufrecht stehenden Rückenlehnen ohne Reserverad (l)	251 {231}
> Bei umgeklappten Rücksitzen ohne Reserverad (l)	951 [959] {913 [921]}



¹⁾ Bei Verwendung von Benzin mit der Oktanzahl 91 kann es zu einer leichten Minimierung der Leistung kommen.

²⁾ Abhängig vom Ausstattungsumfang. Weitere Informationen zum offiziellen Kraftstoffverbrauch und zu den offiziellen spezifischen CO₂-Emissionen neuer Personenkraftwagen können dem „Leitfaden über den Kraftstoffverbrauch, die CO₂-Emissionen und den Stromverbrauch neuer Personenkraftwagen“ entnommen werden, der an allen Verkaufsstellen und bei der DAT Deutsche Automobil Treuhand GmbH, Hellmuth-Hirth-Straße 1, 73760 Ostfildern (www.dat.de), unentgeltlich erhältlich ist.

³⁾ Unsere Fahrzeuge sind serienmäßig mit Sommerreifen ausgestattet. Seit dem 04.12.2010 sind Sie in der Bundesrepublik Deutschland verpflichtet, Ihr Fahrzeug bei Glatteis, Schneeglätte, Schneematsch, Eis- oder Reifglätte mit M+S-Reifen oder Ganzjahresreifen auszustatten. Ihr freundlicher ŠKODA Partner berät Sie gern.

⁴⁾ Wert gilt für Motorisierung mit Green tec.

⁵⁾ Bei Leergewicht.

[] Werte gelten für Fünftürer.

{ } Werte gelten für das automatisierte Schaltgetriebe ASG.

[] Werte gelten für G-TEC.

Die Angaben zu Preisen, Lieferumfang, technischen Daten, Konstruktion, Ausstattung, Material und äußerem Erscheinungsbild beziehen sich auf den Zeitpunkt der Drucklegung des Prospektes und sind daher unverbindlich. Die abgebildeten Fahrzeuge können Sonderausstattungen enthalten. Aus drucktechnischen Gründen kann es zu Farbabweichungen bei den abgebildeten Fahrzeuglackierungen und Polstern kommen. Änderungen vorbehalten. Weitere Informationen erhalten Sie auf Wunsch von Ihrem ŠKODA Partner, im Internet unter www.skoda-auto.de oder telefonisch unter unserer gebührenfreien Rufnummer 08 00/4 42 42 44 oder für Anrufe aus dem Ausland unter 00 49 (0) 61 50/5 44 85 55. Wir freuen uns auf Ihren Anruf.



facebook.com/skodade



youtube.com/skodade



instagram.com/skodade



Willkommen bei Ihrem ŠKODA Partner:

XF25-240/11/2017