

ŠKODA

CITIGO CLEVER



ŠKODA
SIMPLY CLEVER



Preisvorteil: bis zu
2.070,- €¹
plus 5 Jahre Garantie²



Die abgebildeten Fahrzeuge können Ausstattungen enthalten, die optional gegen Aufpreis erhältlich sind. Details dazu finden Sie in der Preis- und Ausstattungsübersicht.

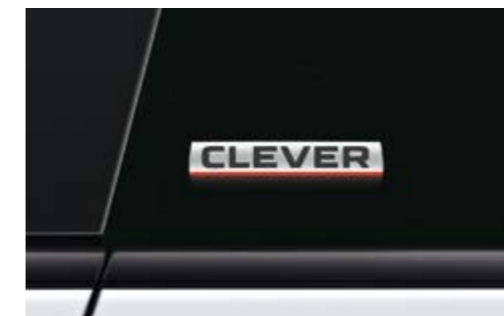
¹Preisvorteil inklusive des optionalen Ausstattungspaketes Urban im Vergleich zu einem identisch ausgestatteten Serienmodell.

²Zusätzlich zum Preisvorteil beinhalten alle CLEVER-Sondermodelle neben der zweijährigen Herstellergarantie eine dreijährige Anschlussgarantie bis zu einer maximalen Laufleistung von 50.000 km innerhalb des Garantiezeitraums von insgesamt fünf Jahren (je nachdem, was zuerst eintritt). Mehr Details hierzu erfahren Sie unter www.skoda-auto.de/garantieplus oder bei Ihrem freundlichen ŠKODA Partner.

Wer sich täglich durch den mobilen Großstadtdschungel kämpft und am Wochenende gern mal eine spontane Spritztour ins Grüne plant, wird die Flexibilität des ŠKODA CITIGO CLEVER zu schätzen wissen. In der Sondermodell-Version hat das wendige Citymobil neben modernem Design und einer umfangreichen Sicherheitsausstattung auch noch diverse attraktive Extras wie 15"-Leichtmetallfelgen, die dunkel getönten Heck- und hinteren Seitenscheiben Sunset oder einen Berganfahrassistenten zu bieten. Und das alles mit einem Preisvorteil, der die Wahl des CITIGO CLEVER in jedem Fall zu einer klugen Entscheidung macht: bis zu 2.070,- €¹.



SCHEINWERFER
Glanzleistung: Die Scheinwerfer sind serienmäßig mit LED-Tagfahrlicht ausgestattet und sorgen für eine perfekte Ausleuchtung.



Dekorativ: der CLEVER-Schriftzug neben der B-Säule.



Das Sondermodell ist mit den attraktiven 15"-Leichtmetallfelgen Crux ausgestattet.



Optional haben Sie die Wahl zwischen den 15"-Leichtmetallfelgen Crux in Schwarz oder 16"-Leichtmetallfelgen Scorpius in Schwarz glanzgedreht.





Großartige Aussichten bietet der stylische Innenraum des ŠKODA CITIGO CLEVER: In ihm harmonieren die charakteristischen Sitzbezüge in CLEVER-Schwarz mit einer Armaturentafel in Schwarz/Silber und verchromten Radio- und Lüftungseinfassungen. Der perfekte Ort, um technische Highlights wie das Musiksystem Swing oder die Vorzüge der Klimaanlage zu genießen.



INTERIEUR

Die Kombination der Armaturentafel in Schwarz/Silber mit dem schwarzen Lederlenkrad verleiht dem Innenraum des CITIGO CLEVER ein besonders edles Ambiente.

VIELSEITIGER KOMFORT

Im Einklang: Das Musiksystem Swing mit Farbdisplay und einer Fülle von Funktionen sowie die manuelle Klimaanlage, mit der Sie den Temperaturbereich, die Intensität und die Richtung der Luftströmung manuell einstellen können, schaffen im Innenraum stets eine angenehme Atmosphäre. Zudem verfügt das Sondermodell über beheizbare Vordersitze, eine Komfort-Telefonfreisprecheinrichtung Bluetooth* und ein Drei-Speichen-Multifunktionslenkrad aus Leder. Optional sorgt auch die elektronisch gesteuerte Klimaanlage Climatronic für Komfort.

*Bluetooth-Funktion abhängig vom Handtyp. Fragen Sie hierzu bitte Ihren freundlichen ŠKODA Partner.

MOVE & FUN

Die serienmäßige mobile App Move & Fun verbindet Ihr Smartphone mit dem Bordcomputer des CITIGO CLEVER, sodass Ihre Lieblingsmusik oder Ihre persönlichen Nachrichten immer nur einen Klick weit entfernt sind. Und Sie können Ihre Fahrdaten auch dann einsehen, wenn Sie mal zu Fuß unterwegs sind.



MOVE & FUN

Die App Move & Fun für Android oder iOS bietet im Handumdrehen eine ganze Reihe von Funktionen. Einfach das Smartphone über Bluetooth* mit dem Musiksystem Swing verlinken und schon haben Sie Zugriff auf Ihre Kontakte, Ihre Playlists oder auf Informationen Ihres Bordcomputers wie zum Beispiel den durchschnittlichen Kraftstoffverbrauch. Dank der DriveGreen-Funktion fahren Sie ökologischer und ökonomischer.

*Bluetooth-Funktion abhängig vom Handytyp. Fragen Sie hierzu bitte Ihren freundlichen ŠKODA Partner.

FUNKTION

Egal ob Sie Ihr Smartphone, Ihre Einkäufe oder auch kleine Abfälle unterbringen möchten: Mit dem Ausstattungspaket Funktion findet alles seinen Platz im CITIGO CLEVER. Ganz nach Ihren persönlichen Bedürfnissen können Sie sich dabei für die Version mit Netzprogramm oder die Version mit variablem Ladeboden im Kofferraum entscheiden.



UNIVERSALHALTER FÜR MULTIMEDIAGERÄTE

Externe Geräte reisen sicher in der Universalhalterung mit.



NETZSYSTEM

Mit zwei Netzen im Kofferraum fixieren Sie Ihr Gepäck rutschfest und gut geschützt.

CITIGO CLEVER			
Motor	Leistung	Getriebe	Unverbindliche Preisempfehlung
1,0 I MPI	44 kW (60 PS)	5-Gang	11.860,- €
1,0 I MPI	55 kW (75 PS)	5-Gang	12.400,- €
1,0 I MPI	55 kW (75 PS)	5-Gang-ASG	13.100,- €
1,0 I G-TEC	50 kW (68 PS)	5-Gang	14.710,- €

CITIGO CLEVER	
Sicherheitsausstattung	
Fahrer- und Beifahrerairbag	●
Abschaltbarer Beifahrerairbag	●
Kopf-Thorax-Airbags	●
Elektronische Stabilisierungskontrolle (ESC)	●
Antiblockiersystem (ABS)	●
Antriebsschlupfregelung (ASR)	●
Motorschleppmomentregelung (MSR)	●
Elektronische Differenzialsperre (EDS)	●
Elektromechanische Servolenkung	●
Gurtanlegesignalisation für Fahrer- und Beifahrersitz und für die hinteren Sitze	●
Dreipunkt-Sicherheitsgurte vorn, mit Gurtstraffern	●
2 Dreipunkt-Sicherheitsgurte hinten	●
Vordersitze mit integrierten Kopfstützen	●
Kopfstützen hinten höhenstellbar	●
Isofix-Vorbereitung auf den äußeren Rücksitzen, inkl. Top-Tether	●
Automatische Aktivierung der Warnblinkanlage bei Gefahrenbremsung	●

Sicherheitsausstattung	
Aktiver Bremsassistent City Safe Drive inklusive Regen- und Lichtsensor	280,- €/☉
Aeroscheibenwischer vorn	●
LED-Tagfahrlicht in die Hauptscheinwerfer integriert	●
Reflektorscheinwerfer	●
Nebelscheinwerfer	180,- €
Nebelscheinwerfer mit Abbiegelicht	280,- €
Reifendrucküberwachung	●
Berganfahrassistent	●
Komfortausstattung	
Lederlenkrad mit Multifunktionstasten inkl. Schalt- und Handbremshebel mit Lederelementen	●
Zentralverriegelung mit Funkfernbedienung	●
Easy-Entry-System (nur Dreitürer)	●
Getönte Scheiben mit UV-Schutz	●
Geschlossenes Handschuhfach	●
Tickethalter an der Windschutzscheibe	●

CITIGO CLEVER	
Komfortausstattung	
Komfortblinker (3-maliges Blinken durch Antippen des Blinkerhebels)	●
Staub- und Pollenfilter	●
Kleiderhaken an den B-Säulen	●
Ablagefächer in den Türverkleidungen	●
Ablagefächer an den Rückseiten der Vordersitze	●
Ablagefächer neben den Rücksitzen (nur Dreitürer)	●
Außentemperaturanzeige	●
Elektrische Fensterheber vorn	●
Klimaanlage inkl. Pollen- und Staubfilter	●
Klimaanlage Climatronic	260,- €
Beheizbare Vordersitze	●
Geschwindigkeitsregelanlage und Maxi-Dot-Display	☉
Analoger Drehzahlmesser und Tankuhr im Kombiinstrument	●
Schaltempfehlungsanzeige	●
Start-Stopp-Automatik, Bremsenergie-Rückgewinnung	●
Parksensoren hinten	●
Sunset (Heckscheibe und hintere Seitenscheiben dunkel getönt)	●
Elektrisches Panoramaschiebedach	720,- €
Ablagefach inkl. Regenschirm unter dem Beifahrersitz	●
Variabler Ladeboden (nicht für G-TEC)	80,- €
Innenausstattung	
Armaturentafel in Schwarz/Silber, Bodenbelag und Türverkleidung in Schwarz	●
Dachhimmel in Schwarz	●
Sitzbezug CLEVER-Schwarz, verchromte Radio- und Lüftereinfassungen	●
Kofferraumabdeckung	●

Innenausstattung	
Aschenbecher und Anzünder vorn	20,- €
Universalhalter für Multimediageräte	☉
Höheneinstellbarer Fahrersitz	●
Höheneinstellbarer Beifahrersitz	80,- €
Rücksitzlehne im Verhältnis 60:40 teil- und umklappbar	●
Innenbeleuchtung vorn	●
Außenausstattung	
5-Türer mit Ausstellfenstern in den hinteren Türen	480,- €
Dachantenne	●
Verchromter Kühlergrillrahmen	●
Außenspiegel und Türgriffe in Wagenfarbe	●
Elektrisch einstell- und beheizbare Außenspiegel	●
Sportfahrwerk (15 mm tiefergelegt), nicht in Verbindung mit Fahrwerkserhöhung, nicht für G-TEC	120,- €
Fahrwerkserhöhung (15 mm Höherlegung), nicht in Verbindung mit Sportfahrwerk, nicht für G-TEC	150,- €
15"-Leichtmetallfelgen Crux, Bereifung 185/55 R15	●
15"-Leichtmetallfelgen Crux in Schwarz, Bereifung 185/55 R15	100,- €
16"-Leichtmetallfelgen Scorpius in Schwarz glanzgedreht, Bereifung 185/50 R16	340,- €
Reifenmobilitätsset (Reifenpannenspray inkl. Kompressor)	●
14"-Stahlreservenotrad inkl. Wagenheber und Radschraubenschlüssel, ersetzt Reifenmobilitätsset (nicht für G-TEC)	60,- €
ColorConcept	
// Dachkontrastlackierung in Schwarz oder Weiß	
// Außenspiegelkappen in Schwarz oder Weiß	260,- €
Lackierung in Candy-Weiß	0,- €
Sonderlackierung in Tornado-Rot, Kiwi-Grün oder Sunflower-Gelb	180,- €
Metallic- oder Perleffektlackierung	450,- €

CITIGO CLEVER

Musik und Kommunikation

Bordcomputer	●
Bordcomputer mit Maxi-Dot-Display	◎
Lautsprecheranzahl	6
Digitaler Radioempfang DAB+	●
Line-in-Audioanschluss (3,5 mm)	●

Ausstattungs Pakete

Infotainmentsystem Swing

- // SD-Karten-Slot
- // Telefonfreisprecheinrichtung Bluetooth¹
- // Farbdisplay

ŠKODA Soundsystem im Kofferraum (Subwoofer in der Reserveradmulde)	340,- €
--	---------

Smartphone-Dockingstation Move & Fun

- (fahrzeugspezifische Apps)
- // Navigation
- // USB-Anschluss auf der Armaturentafel
- // Medienbedienung
- // Bordcomputer

Funktion 1

- // Multimediahalter
- // Abfallbehälter
- // Netzprogramm im Kofferraum (nicht für G-TEC)

80,- €

Ausstattungs Pakete

Funktion 2

- // Multimediahalter
- // Abfallbehälter
- // Variabler Ladeboden im Kofferraum (nicht für G-TEC)

90,- €

Urban

- // Geschwindigkeitsregelanlage
- // Maxi-Dot-Display
- // Aktiver Bremsassistent City Safe Drive
- // Regen- und Lichtsensor

Preisvorteil: bis zu
170,- €²

390,- €

ŠKODA Garantie+

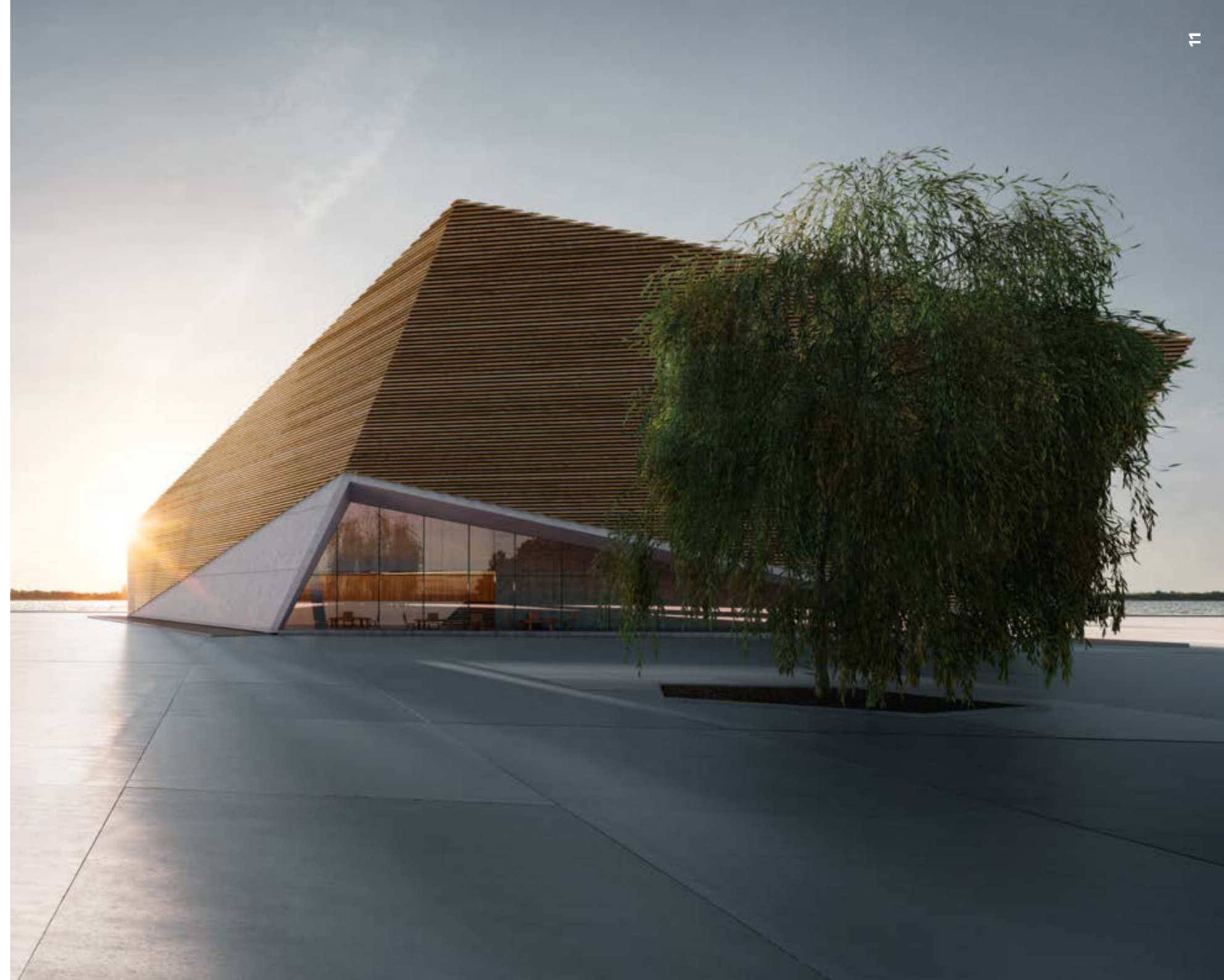
ŠKODA AUTO Deutschland bietet Ihnen zusätzlich zu der zweijährigen Herstellergarantie optional eine Anschlussgarantie mit verschiedenen Laufzeiten bis zu einer maximalen Gesamtlaufzeit von 5 Jahren³ und 150.000 km³ an, die Sie vor unerwarteten Reparaturkosten schützt. Der kostenpflichtige Erwerb der Anschlussgarantie ist nur unmittelbar bei Neufahrzeugkauf möglich und bietet den gleichen Leistungsumfang wie die zweijährige Herstellergarantie. Mehr Details (insbesondere zu den verschiedenen Laufzeitvariationen) erfahren Sie unter www.skoda-auto.de/garantieplus oder bei Ihrem freundlichen ŠKODA Partner.

- Serienausstattung. ◎ Bestandteil eines Ausstattungspaketes oder einer anderen Mehrausstattung. — Nicht lieferbar.

¹Bluetooth-Funktion abhängig vom Handtyp. Fragen Sie hierzu bitte Ihren freundlichen ŠKODA Partner.

²Preisvorteil gegenüber der Summe der Einzelbestellungen.

³Je nachdem, was zuerst eintritt.



FARBEN



CANDY-WEISS



SUNFLOWER-GELB



TUNGSTEN-SILBER METALLIC



CRYSTAL-BLAU METALLIC



KIWI-GRÜN



DEEP-BLACK PERLEFFEKT

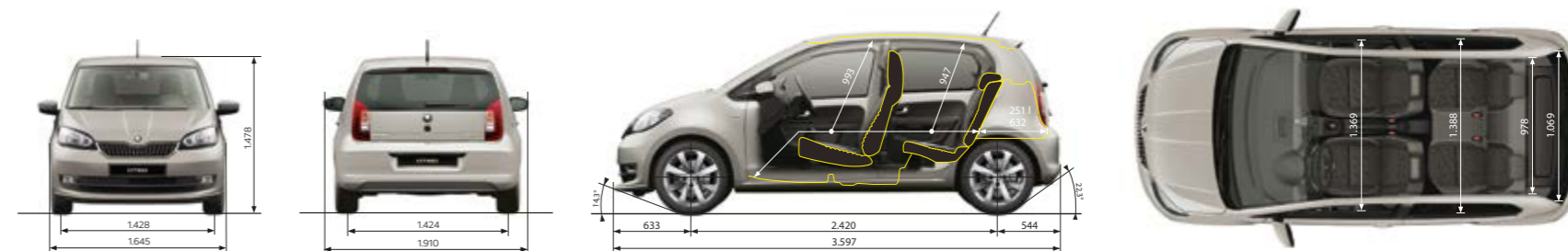


TORNADO-ROT

TECHNISCHE DATEN	1,0 I MPI/44 kW	1,0 I MPI/55 kW (ASG)	1,0 I G-TEC/50 kW
	Ottomotor, in Reihe, Wassergekühlt, Multipoint-einspritzung, DOHC, vorn quer eingebaut	Ottomotor, in Reihe, Wassergekühlt, Multipoint-einspritzung, DOHC, vorn quer eingebaut	Ottomotor, in Reihe, Wassergekühlt, Multipoint-einspritzung, DOHC, vorn quer eingebaut
MOTOR			
Anzahl der Zylinder/Hubraum (cm ³)	3/999	3/999	3/999
Max. Leistung/bei Drehzahl (kW/min ⁻¹)	44/5.000–6.000	55/6.200	50/6.200
Max. Drehmoment/bei Drehzahl (Nm/min ⁻¹)	95/3.000–4.300	95/3.000–4.300	90/3.000
Schadstoffklasse	EU6d-temp	EU6d-temp	EU6d-temp
Kraftstoff	Benzin bleifrei, Oktanzahl mind. 95/91 ROZ ¹	Benzin bleifrei, Oktanzahl mind. 95/91 ROZ ¹	Erdgas (CNG)/Benzin bleifrei, Oktanzahl mind. 95
FAHREIGENSCHAFTEN			
Höchstgeschwindigkeit (km/h)	162	173 (173)	165
Beschleunigung 0–100 km/h (s)	14,4	13,5 (14,9)	16,3
Kraftstoffverbrauch nach VO (EG) Nr. 715/2007 ²			
> Innerorts (l/100 km)	4,9–4,8	5,1 (5,4)	3,7–3,6 kg/100 km
> Außerorts (l/100 km)	3,8	3,8 (4,1)	2,6 kg/100 km
> Kombiniert (l/100 km)	4,2	4,3 (4,6–4,5)	3,0–2,9 kg/100 km
CO ₂ -Emissionen kombiniert (g/km) ²	96– 95	98–97 (104–103)	82–81
CO ₂ -Effizienzklasse ²	B	C–B (C–B)	A–A+
Luftwiderstandsbeiwert C _w	0,338	0,338	0,325
Wendekreis (m)	9,8	9,8	9,8
ANTRIEB			
Art	Frontantrieb	Frontantrieb	Frontantrieb
Kupplung	Einscheiben-Trockenkupplung	Einscheiben-Trockenkupplung	Einscheiben-Trockenkupplung
Getriebe	5-Gang-Schaltgetriebe	5-Gang-Schaltgetriebe (Automatisiertes 5-Gang-Schaltgetriebe)	5-Gang-Schaltgetriebe
GEWICHT			
Leergewicht (kg) ² inkl. Fahrer (75 kg)	934	936 (940)	1.033
Zuladung (kg) ² inkl. Fahrer (75 kg)	471	469 (465)	422
Zul. Gesamtgewicht (kg)	1.330	1.330 (1.330)	1.380
Max. Dachlast (max. kg)	50	50	50

WEITERE SPEZIFIKATIONEN

Karosserie	
Art	4 Sitzplätze, Dreitürer bzw. Fünftürer inkl. Heckklappe
Tankinhalt (l)	35 {10 l + 11 kg CNG}
Fahrwerk	
Vorderachse	McPherson-Federbeine mit Dreiecksquerlenkern und Torsionsstabilisator
Hinterachse	Verbundlenker-Kurbelachse
Bremsen	
> Bremsen vorn	Innenbelüftete Scheibenbremsen mit Einkolben-Schwimmsattel
> Bremsen hinten	Trommelbremsen
Lenkung	Direkte Zahnstangenlenkung mit elektromechanischer Lenkunterstützung
Räder	5,5J x 15"
Reifen ³	185/55 R15
Außenabmessungen	
Länge/Breite (mm)	3.597/1.641 [1.645]
Höhe (mm)	1.478 [1.480]
Radstand (mm)	2.420 [2.421]
Spurweite vorn/hinten (mm)	1.428/1.424
Bodenfreiheit (mm) ⁴	136 [134]
Innenabmessungen	
Ellenbogenfreiheit vorn/hinten (mm)	1.417/1.389 [1.369/1.388]
Effektiver Kopfraum vorn/hinten (mm)	993/947
Kofferraumvolumen	
> Bei aufrecht stehenden Rückenlehnen ohne Reserverad (l)	251 {213}
> Bei umgeklappten Rücksitzen ohne Reserverad (l)	951 [959] {913 [921]}

¹ Bei Verwendung von Benzin mit der Oktanzahl 91 kann es zu einer leichten Minimierung der Leistung kommen.² Abhängig vom Ausstattungsumfang. Die angegebenen Verbrauchs- und Emissionswerte wurden nach den gesetzlich vorgeschriebenen Messverfahren ermittelt. Seit dem 1. September 2018 ersetzt der WLTP (Worldwide Harmonized Light Vehicles Test Procedure) den bisherigen Fahrzyklus (NEFZ). Wegen der realistischeren Prüfbedingungen sind die nach dem WLTP gemessenen Kraftstoffverbrauchs- und CO₂-Emissionswerte in vielen Fällen höher als die nach dem NEFZ gemessenen. Weitere Informationen zu den Unterschieden zwischen WLTP und NEFZ finden Sie unter <http://www.skoda-auto.de/wltp>. Aktuell sind noch die NEFZ-Werte verpflichtend zu kommunizieren. Soweit es sich um Neuwagen handelt, die nach WLTP typgenehmigt sind, werden die NEFZ-Werte von den WLTP-Werten abgeleitet. Die zusätzliche Angabe der WLTP-Werte kann bis zu deren verpflichtender Verwendung freiwillig erfolgen. Soweit die NEFZ-Werte als Spannen angegeben werden, beziehen sie sich nicht auf ein einzelnes, individuelles Fahrzeug und sind nicht Bestandteil des Angebotes. Sie dienen allein Vergleichszwecken zwischen den verschiedenen Fahrzeugtypen. Zusatzausstattungen und Zubehör (Anbauteile, Reifenformat, usw.) können relevante Fahrzeugparameter, wie z. B. Gewicht, Rollwiderstand und Aerodynamik verändern und neben Witterungs- und Verkehrsbedingungen sowie dem individuellen Fahrverhalten den Kraftstoffverbrauch, den Stromverbrauch, die CO₂-Emissionen und die Fahrleistungswerte eines Fahrzeugs beeinflussen. Weitere Informationen zum offiziellen Kraftstoffverbrauch und den offiziellen spezifischen CO₂-Emissionen neuer Personenkraftwagen können dem 'Leitfaden über den Kraftstoffverbrauch, die CO₂-Emissionen und den Stromverbrauch neuer Personenkraftwagen' entnommen werden, der an allen Verkaufsstellen und bei der DAT Deutsche Automobil Treuhand GmbH, Hellmuth-Hirth-Straße 1, D-73760 Ostfildern oder unter <https://www.dat.de> unentgeltlich erhältlich ist.³ Unsere Fahrzeuge sind serienmäßig mit Sommerreifen ausgestattet. Seit dem 04.12.2010 sind Sie in der Bundesrepublik Deutschland verpflichtet, Ihr Fahrzeug bei Glatteis, Schneeglätte, Schneematsch, Eis- oder Reifglätte mit M+S-Reifen oder Ganzjahresreifen auszustatten. Ihr freundlicher ŠKODA Partner berät Sie gern.⁴ Bei Leergewicht.
[] Werte gelten für Fünftürer.
{ } Werte gelten für G-TEC.
() Werte gelten für ASG.

Die Angaben zu Preisen, Lieferumfang, technischen Daten, Konstruktion, Ausstattung, Material und äußerem Erscheinungsbild beziehen sich auf den Zeitpunkt der Drucklegung des Prospektes und sind daher unverbindlich. Die abgebildeten Fahrzeuge können Sonderausstattungen enthalten. Aus drucktechnischen Gründen kann es zu Farbabweichungen bei den abgebildeten Fahrzeuglackierungen und Polstern kommen. Änderungen vorbehalten. Weitere Informationen erhalten Sie auf Wunsch von Ihrem ŠKODA Partner, im Internet unter www.skoda-auto.de oder telefonisch unter unserer gebührenfreien Rufnummer **(08 00) 4 42 42 44** oder für Anrufe aus dem Ausland unter **+49 6 15 05 44 85 55**. Wir freuen uns auf Ihren Anruf.



facebook.com/skodade



youtube.com/skodade



instagram.com/skodade

Willkommen bei Ihrem ŠKODA Partner:

XF25-240/02/2019