

DER NEUE ŠKODA

# FABIA CLEVER



**ŠKODA**  
SIMPLY CLEVER



Preisvorteil: bis zu  
**3.290,- €<sup>1</sup>**  
plus 5 Jahre Garantie<sup>2</sup>



Die abgebildeten Fahrzeuge können Ausstattungen enthalten, die optional gegen Aufpreis erhältlich sind. Details dazu finden Sie in der Preis- und Ausstattungsübersicht.

<sup>1</sup> Der Preisvorteil versteht sich inklusive der optionalen Ausstattungspakete Licht & Sicht und Infotainment im Vergleich zu einem identisch ausgestatteten Serienmodell.

<sup>2</sup> Zusätzlich zum Preisvorteil beinhalten alle CLEVER-Sondermodelle neben der zweijährigen Herstellergarantie eine dreijährige Anschlussgarantie bis zu einer maximalen Laufleistung von 50.000 km innerhalb des Garantiezeitraums von insgesamt 5 Jahren (je nachdem, was zuerst eintritt). Mehr Details hierzu erfahren Sie unter [www.skoda-auto.de/garantieplus](http://www.skoda-auto.de/garantieplus) oder bei Ihrem freundlichen ŠKODA Partner.



Wenn Sie auch als Fahrer eines Kleinwagens den großen Auftritt lieben, wird dieses ŠKODA Sondermodell Ihr Herz im Sturm erobern: Denn der ŠKODA FABIA CLEVER und der ŠKODA FABIA COMBI CLEVER verfügen nicht nur über raffinierte optische Details wie die 16"-Leichtmetallfelgen Antia oder den CLEVER-Schriftzug auf dem vorderen Kotflügel. Sondern sie bieten mit serienmäßigen Features wie der dunklen Tönung der Heckscheibe und den hinteren Seitenscheiben Sunset, Nebelscheinwerfern oder einem Frontradarassistenten auch ein riesiges Extra an Komfort und Sicherheit für das Kompaktmodell. Und das alles mit einem Preisvorteil, der die Wahl des ŠKODA FABIA CLEVER in jedem Fall zur klugen Entscheidung macht: bis zu 3.290,- €<sup>1</sup>.

#### SCHEINWERFER

Dank der Halogen-Reflektorscheinwerfer mit integriertem LED-Tagfahrlicht sind Sie für alle Sichtverhältnisse ideal ausgestattet. Die Nebelscheinwerfer mit integriertem Abbiegelicht sorgen für eine zusätzliche Ausleuchtung beim Abbiegen, damit Sie sicher durch die Nacht kommen.



#### CLEVER-SCHRIFTZUG

Dekorativ: der CLEVER-Schriftzug auf den vorderen Kotflügeln.



Das Sondermodell ist mit den attraktiven 16"-Leichtmetallfelgen Antia ausgestattet.

Die 17"-Leichtmetallfelgen Camelot sind optional für das Sondermodell erhältlich.



Genießen Sie auch im Innenraum schöne Aussichten: Das moderne Interieur des Sondermodells kombiniert Sitzbezüge in CLEVER-Schwarz mit einer schwarzen Armaturentafel und den Dekoreinlagen Anthrazit-Brushed. Details wie eine Müdigkeitserkennung, die Klimaanlage Climatronic, die Komfort-Telefonfreisprecheinrichtung Bluetooth\* oder beheizbare Vordersitze machen jede Fahrt im FABIA CLEVER noch ein bisschen sicherer und komfortabler.



#### SWING

Das Musiksystem Swing mit 6,5"-Touchscreen macht jede Fahrt zu einem echten Hörgenuss. Es verfügt neben der Radiofunktion über einen USB-Anschluss, einen SD-Karten-Slot, als auch über eine Bluetoothfunktion.



#### TELEFONFREISPRECHEINRICHTUNG

Das Sondermodell verfügt über eine Bluetooth-Freisprecheinrichtung\* und ein Drei-Speichen-Multifunktionslenkrad aus Leder. Schalt- und Handbremshebel sind ebenfalls mit Lederelementen versehen. Wachmacher: Die Müdigkeitserkennung wertet Daten des Lenkverhaltens aus, um Verhaltensweisen des Fahrers zu erkennen, die auf Müdigkeit hindeuten. Bei Bedarf wird der Fahrer per Signal im Maxi-Dot-Display aufgefordert, eine Pause zu machen.

#### CLIMATRONIC

Bei der elektronisch geregelten Klimaanlage Climatronic stellen Sie die gewünschte Innenraumtemperatur ein. Sensoren und die elektronische Steuerung des Systems sorgen dafür, dass diese Temperatur stets gehalten wird. Die beheizbaren Vordersitze bieten zudem besonderen Fahrkomfort.

\*Bluetooth-Funktion abhängig vom Handtyp. Fragen Sie hierzu bitte Ihren freundlichen ŠKODA Partner.

# LICHT & SICHT

Sichtbarer Vorteil: Noch mehr Sicherheit und Übersicht im Straßenverkehr bietet Ihnen das optional erhältliche Ausstattungspaket Licht & Sicht. Neben LED-Projektorscheinwerfern mit integriertem Abbiegelicht sowie automatische Innenspiegelabblendung, einer Scheinwerferreinigungsanlage beinhaltet es einen Fahrlichtassistenten mit Tunnellicht-Funktion, einen Regensensor und Parksensoren vorn und hinten. Und das alles mit einem Preisvorteil, der sich sehen lassen kann: 630,- €<sup>1</sup>.

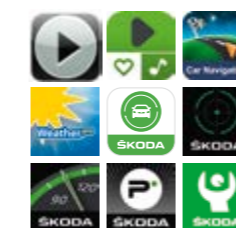


## FAHRLICHTASSISTENT

Der Fahrlichtassistent übernimmt gleich drei wichtige Funktionen: das Nachleuchten der Scheinwerfer beim Verlassen und Schließen des Fahrzeugs (Coming-Home-Funktion), die Wegbeleuchtung beim Einsteigen (Leaving-Home-Funktion) und das selbständige Einschalten der Scheinwerfer während der Fahrt bei einsetzender Dunkelheit (Tunnellicht-Funktion). Zum Ausstattungspaket gehört auch der Regensensor, der automatisch die Scheibenwischer aktiviert.

# INFOTAINMENT

Smarter ans Ziel: Egal wohin es geht, im ŠKODA FABIA CLEVER ist bestes Entertainment immer mit dabei. Denn das Radio-Navigationssystem Amundsen sowie SmartLink+<sup>2</sup> verbinden Mobilität „Simply Clever“ mit Kommunikation. Außerdem eröffnet Ihnen ŠKODA Infotainment Online<sup>3</sup> die große Welt der Onlinedienste – von aktuellen Verkehrs- und Wetterinfos bis hin zur Tankstellensuche.



## SMARTLINK+<sup>2</sup>

Dank SmartLink+ sind Ihr ŠKODA FABIA CLEVER und Ihr Smartphone jetzt perfekt vernetzt. Per SmartLink-System werden alle kompatiblen Apps auf das Radiodisplay gespiegelt und können verwendet werden, sofern sie für die Nutzung in Fahrzeugen zertifiziert sind. Zudem können Sie mithilfe der integrierten SmartGate-App Ihr Smartphone oder Tablet mit Ihrem Auto verbinden, um nach der Fahrt interessante Informationen beispielsweise über Kraftstoffverbrauch, Fahrdynamik und Servicehinweise abzurufen.

Mit der Media Command App steuern Sie ausgewählte Inhalte ganz bequem von Ihrem Smartphone oder Tablet – auch aus der zweiten Sitzreihe. Dank Media Command bleiben Sie mit Ihrem ŠKODA stets vernetzt, surfen problemlos im Internet und können sogar Smartphone-Inhalte wie Musikbibliotheken auf dem Touchscreen Ihres Fahrzeugs abrufen.

## AMUNDSEN

Das dynamische Radio-Navigationssystem Amundsen mit 6,5"-Touchscreen-Farbdisplay mit Multitouch-Bedienung, Wischfunktion und Näherungssensor verfügt über eine Navigationsfunktion mit 2,5-D-Navigation. Dazu beinhaltet es Kartenmaterial für Europa sowie eine Sprachbedienung für die Komfort-Telefonfreisprecheinrichtung Bluetooth<sup>4</sup>.

<sup>1</sup>Preisvorteil des optionalen Ausstattungspakets im Vergleich zur Summe der Einzeloptionen.

<sup>2</sup>Informationen zu Nutzungsbedingungen und Kompatibilität von SmartLink+ finden Sie unter [skoda-auto.de](http://skoda-auto.de)

<sup>3</sup>Nutzung nur mit optional erhältlicher Zusatzausstattung möglich. Informationen hierzu finden Sie auf Seite 12.

<sup>4</sup>Bluetooth-Funktion abhängig vom Handtyp. Fragen Sie hierzu bitte Ihren freundlichen ŠKODA Partner.

FABIA CLEVER		Unverbindliche Preisempfehlung		
Motor	Leistung	Getriebe	FABIA	FABIA COMBI
1,0 I MPI	55 kW (75 PS)	5-Gang	16.150,- €	16.750,- €
1,0 I TSI	70 kW (95 PS)	5-Gang	17.550,- €	18.150,- €
1,0 I TSI	81 kW (110 PS)	6-Gang	18.550,- €	19.150,- €
1,0 I TSI	81 kW (110 PS)	7-Gang-DSG <sup>1</sup>	19.950,- €	20.550,- €

<sup>1</sup>Mit Doppelkupplungsgetriebe DSG.

Alle aufgeführten Motorisierungen sind Green-tec-Motoren und beinhalten eine Start-Stopp-Automatik sowie ein System zur Bremsenergie-Rückgewinnung (Rekuperation).

Alle Preise sind ausgezeichnet in Euro inkl. 19% MwSt. und gültig ab Importlager. Irrtümer vorbehalten. Stand: 27.07.2018

## ŠKODA FABIA CLEVER MODELLJAHR 2019

### Sicherheitsausstattung

Fahrer- und abschaltbarer Beifahrerairbag	●
Kopfairbags	●
Seitenairbags vorn	●
Antiblockiersystem (ABS)	●
Elektronische Stabilisierungskontrolle (ESC)	●
Multikollisionsbremse (MKB)	●
Elektronische Querdifferenzialsperre (XDS+)	●
Motorschleppmomentregelung (MSR)	●
Antriebsschlupfregelung (ASR)	●
Reifendrucküberwachung	●
Hydraulischer Bremsassistent (HBA)	●
Scheibenbremsen vorn und hinten (hinten ab 70 kW)	●
Elektromechanische Servolenkung	●
Gurtanlegesignalisation auf den vorderen und hinteren Sitzen	●
Höheneinstellbare Dreipunkt-Sicherheitsgurte vorn, mit Gurtstraffern	●
3 Dreipunkt-Sicherheitsgurte hinten	●
Kopfstützen vorn und hinten, höheneinstellbar	●
Isofix-Vorbereitung auf den äußeren Rücksitzen, inkl. Top-Tether	●
Aeroscheibenwischer vorn	●
Halogen-Projektorscheinwerfer mit integriertem LED-Tagfahrlicht	●
LED-Tagfahrlicht in die Hauptscheinwerfer integriert	●
LED-Hauptscheinwerfer mit integriertem Abbiegelicht sowie Heckleuchten mit LED-Brems- und Schlusslicht (inkl. Nebelschlussleuchte) (das Abbiegelicht in den Hauptscheinwerfern ersetzt das in die Nebelscheinwerfer integrierte Abbiegelicht)	⊙
LED-Kennzeichenbeleuchtung	●
Frontradarassistent inkl. City-Notbremsfunktion	●
Regensensor inkl. Fahrlichtassistent (Coming- und Leaving-Home-Funktion sowie Tunnellicht) sowie automatischer Innenspiegelabblendung	⊙
Fernlichtassistent inkl. Regensensor, Fahrlichtassistent sowie automatischer innenspiegelabblendung	350,- €
Nebelscheinwerfer mit integriertem Abbiegelicht	●
Müdigkeitserkennung	●
Berganfahrassistent (Serie bei DSG)	70,- €

### Sicherheitsausstattung

Spurwechsel- und Ausparkassistent	350,- €
Diebstahlwarnanlage mit Innenraumüberwachung und Neigungssensor inkl. Safe-System	230,- €
<b>Komfortausstattung</b>	
Höhen- und längeneinstellbares Lederlenkrad mit Multifunktionstasten sowie Schalt- und Handbremshebel mit Lederelementen	●
Höheneinstellbarer Fahrersitz	●
Höheneinstellbarer Beifahrersitz	●
Beheizbare Vordersitze und beheizte Frontscheibenwaschdüsen	●
Komfortblinker (3-maliges Blinken durch Antippen des Blinkerhebels)	●
Warnton bei nicht ausgeschaltetem Licht	●
Zentralverriegelung	●
Funkfernbedienung für die Zentralverriegelung	●
Easy Start (Start-Stopp-Taste anstelle des Zündschlosses)	⊙
KESY (schlüsselloses Zugangs- und Start-Stopp-System) inkl. Easy Start (Start-Stopp-Taste anstelle des Zündschlosses)	370,- €
Elektrische Fensterheber vorn	●
Elektrische Fensterheber hinten, inkl. Einklemmschutz und Kindersicherung	●
Start-Stopp-Automatik sowie Bremsenergie-Rückgewinnung	●
Außentemperaturanzeige im Kombiinstrument	●
Schaltempfehlungsanzeige	●
Adaptiver Abstandsassistent (ACC) mit Regelbereich bis 160 km/h; ersetzt Geschwindigkeitsregelanlage inkl. Speedlimiter (ab 70 kW)	●
Parksensoren hinten	250,- €
Parksensoren vorn und hinten (in Verbindung mit dem Ausstattungspaket Licht & Sicht)	⊙
Rückfahrkamera mit Waschdüse	240,- €
Klimaanlage Climatronic inkl. Aktivkohlefilter und Feuchtigkeitssensor	●
Pollen- und Staubfilter	●
Getönte Scheiben	●
Sunset (Heckscheibe und hintere Seitenscheiben dunkel getönt)	●

## ŠKODA FABIA CLEVER MODELLJAHR 2019

## Komfortausstattung

Panoramaglasdach (nur Fabia) mit Sonnenschutzrollo (Entfall des Brillenfachs am Dachhimmel sowie der Dachantenne; diese ist in die hinteren Scheiben sowie das Panoramaglasdach integriert)	640,- €
Panoramaglasdach (nur Combi) mit Sonnenschutzrollo inkl. Dachreling in Schwarz (Entfall des Brillenfachs am Dachhimmel sowie der Dachantenne; diese ist in die hinteren Scheiben sowie das Panoramaglasdach integriert)	790,- €
Panoramaglasdach (nur Combi) mit Sonnenschutzrollo inkl. Dachreling in Silber (Entfall des Brillenfachs am Dachhimmel sowie der Dachantenne; diese ist in die hinteren Scheiben sowie das Panoramaglasdach integriert)	890,- €
Brillenfach am Dachhimmel (Entfall in Verbindung mit Panoramaglasdach)	●
Sonnenblende auf Fahrer- und Beifahrerseite mit Make-up-Spiegel	●
Leseleuchten vorn und hinten	●
4 Dachhaltegriffe, hinten mit Kleiderhaken	●
Tickethalter an der Windschutzscheibe	●
Geschlossenes Ablagefach mit Beleuchtung in der Armaturentafel	●
Mittelarmlehne vorn inkl. Ablagefach	●
Mittelarmlehne vorn inkl. Ablagefach sowie zwei USB-Ladeanschlüsse im Fond	160,- €
Ablagefach mit Regenschirm unter dem Beifahrersitz	●
Flaschenhalterung in der Mittelkonsole	●
Tablethalter im Fond	30,- €
Ablagefächer in den Türverkleidungen vorn mit 1,5-l-Flaschenhalter sowie Stauraum für Warnwesten	●
Taschenhaken und Ablagefächer im Kofferraum	●
12-V-Steckdose im Kofferraum (nur Combi)	●
Ablagetaschen an den Rückseiten der Vordersitze	●
Rücksitzlehne 60:40 geteilt umklappbar (nur Fabia)	●
Rücksitzbank und -lehne 60:40 geteilt umklappbar (nur Combi)	●
Kofferraumabdeckung in 2 Höhen arretierbar, verstaubar sowie herausnehmbar (nur Fabia)	●
Kofferraumabdeckung einrollbar sowie herausnehmbar (nur Combi)	●

## Komfortausstattung

Gepäcknetztrennwand (nur Combi)	140,- €
Eiskratzer in der Tankklappe	●
Variabler Ladeboden im Kofferraum (nur Combi)	140,- €

## Innenausstattung

Sitzbezug CLEVER, Dekor Anthrazit-Brushed	●
Armaturentafel in Schwarz, Mittelkonsole in Schwarz	●
Fußmatten	●
Türeinstiegsleisten vorn	●

## Außen­ausstattung

Außenspiegel und Türgriffe in Wagenfarbe	●
Elektrisch einstell- und beheizbare Außenspiegel	●
Heckscheibenwischer mit Intervallschaltung und Scheibenwaschanlage	●
16"-Leichtmetallfelgen Antia-Silber, Bereifung 215/45 R16	●
17"-Leichtmetallfelge Camelot, Bereifung 215/40 R17	240,- €
Reifenmobilitätsset (Reifenpannenspray inkl. Kompressor; Entfall bei Wahl des Stahlreservenotrades), nicht für 81 kW TSI	●
Stahlreservenotrad (inkl. Wagenheber und Rad-schraubenschlüssel; ersetzt Reifenmobilitätsset), Serie bei 81 kW TSI	95,- €
Fahrwerkserhöhung (erhöhte Bodenfreiheit, Triebwerkunterbodenschutz, angepasste Dämpferabstimmung), nicht in Verbindung mit 17"-Felgen	170,- €
Sportfahrwerk (sportliche Dämpferabstimmung, um ca. 15 mm reduzierte Bodenfreiheit)	190,- €
Lackierung in Energy-Blau	0,- €
Sonderlackierung in Corrida-Rot oder Laser-Weiß	200,- €
Metallic-oder Perleffektlackierung	490,- €
Premium-Metalliclackierung Velvet-Rot	850,- €
Vorbereitung für Anhängerkupplung	130,- €
Anhängerkupplung, abnehmbar und abschließbar	550,- €
Dachreling, schwarz (nur Combi)	160,- €
Dachreling, silber (nur Combi)	260,- €
Schriftzug CLEVER	●

## ŠKODA FABIA CLEVER MODELLJAHR 2019

## Musik, Navigation und Kommunikation

Lautsprecheranzahl	6
ŠKODA Surround Soundsystem für digitale Audioquellen	●
Dachantenne	●
Digitaler Radioempfang DAB+	●

## Infotainmentsystem Swing

// FM	
// Abspielfunktion von MP3- oder WMA-Musikdateien	
// SD-Karten-Slot	
// USB-Anschluss	
// Anzeige von Fahrzeuginformationen auf dem 6,5"-Farbdisplay (ASR, TPM, Parksensorensignal optional)	●

## Infotainmentsystem Amundsen

// Dynamisches Radio-Navigationssystem Amundsen inkl. 6,5"-Touchscreen-Farbdisplay und Kartenmaterial für Europa	
// FM, RDS FM	
// Abspielfunktion von MP3- oder WMA-Musikdateien	
// SD-Karten-Slot	
// USB-Anschluss	
// Anzeige von Fahrzeuginformationen auf dem 6,5"-Farbdisplay (ASR, TPM, Parksensorensignal optional)	
// Bluetooth-Freisprecheinrichtung <sup>1</sup> inkl. SMS-Funktion (Bedienung über das Radiodisplay möglich)	
// Lederlenkrad mit Multifunktionstasten (Dekor Piano-Schwarz)	
// Infotainment Online <sup>2</sup>	◎

Bluetooth-Freisprecheinrichtung (Bedienung über das Radiodisplay möglich)

SmartLink+<sup>3</sup>

(Apple CarPlay, Android Auto, MirrorLink und SmartGate)	
// Efficiency App (Effizienzdaten)	
// Service App (Fahrzeugstatus)	
// G-Meter (Beschleunigungswerte)	
// MFA Pro (erweiterter Bordcomputer)	
// Performance Pal (Leistungsdaten)	

SmartGate-Kopplung über WLAN-Schnittstelle, SmartLink+-Kopplung über USB-Kabel

## Musik, Navigation und Kommunikation

ŠKODA Media Command zum Infotainmentsystem Amundsen (Steuerung der Navigation sowie Musik per Smartphone oder Tablet)	80,- €
<b>Bordcomputer mit 3,5"-Bildschirm (schwarz/weiß) zur Anzeige von:</b>	
// Uhrzeit	
// Außentemperatur	
// Durchschnittsverbrauch und Momentanverbrauch	
// Fahrstrecke, Fahrzeit, Kraftstoffreichweite, Durchschnittsgeschwindigkeit und Wartungsintervallen	
// Geschwindigkeitswarnung	
// Tür- und Kofferraumklappenwarnung	
// Informationen von Radio und Telefon (falls vorhanden)	●

## Ausstattungs­pakete

## Ablage

// Universalhalter für Multimediageräte	
// Abfallbehälter	
// Flexible Korbhalterung im Kofferraum	
// Gepäcknetze im Kofferraum	
// Herausnehmbare LED-Lampe als Kofferraumbeleuchtung (nur Combi)	

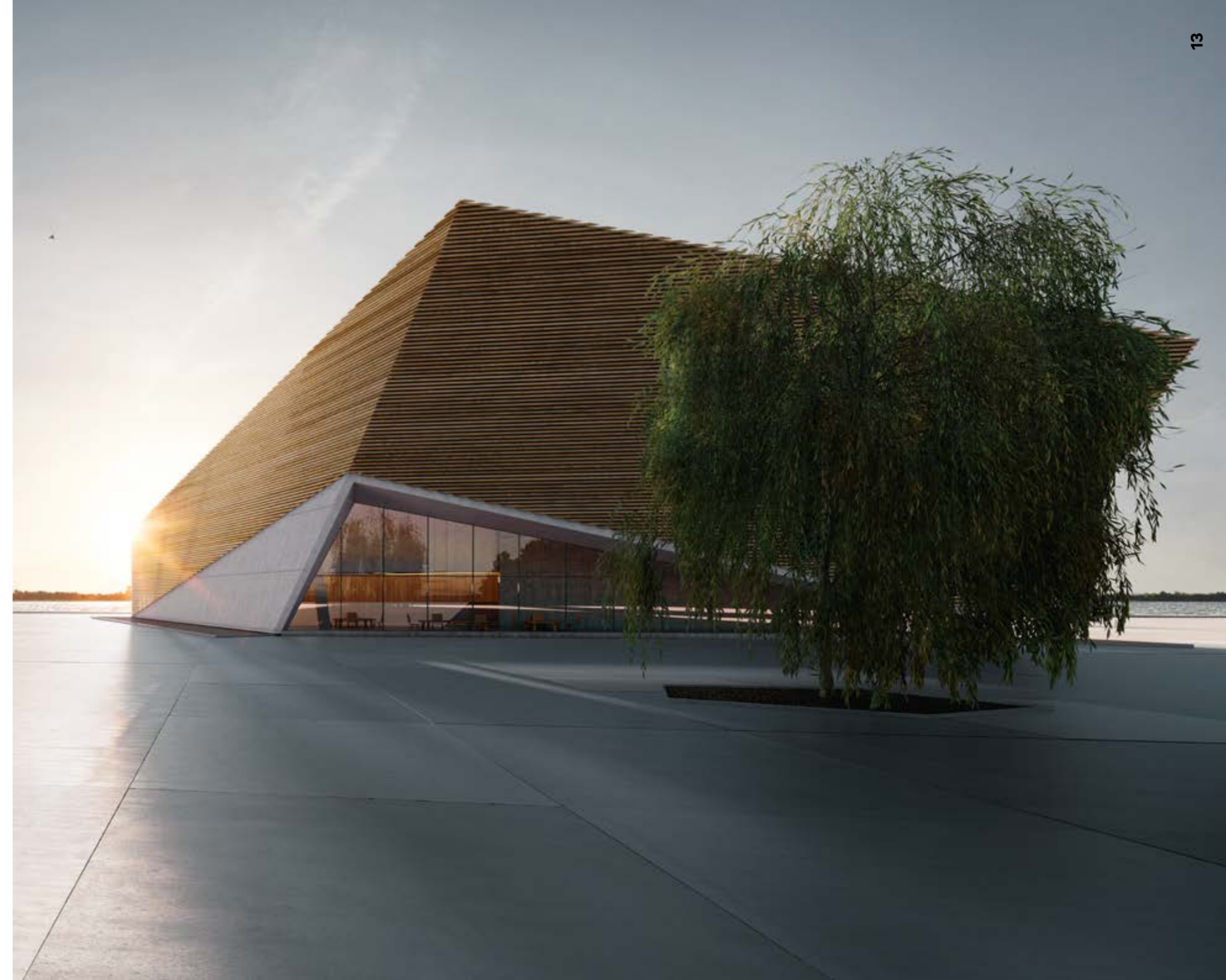
Nicht in Verbindung mit variablem Ladeboden.

## Licht &amp; Sicht

// LED-Projektorscheinwerfer mit integriertem Abbiegelicht sowie Heckleuchten mit LED-Brems- und Schlusslicht (inkl. Nebelschlussleuchte) (das Abbiegelicht in den Projektorscheinwerfern ersetzt das in die Nebelscheinwerfer integrierte Abbiegelicht) Scheinwerferreinigungsanlage mit Waschwasserstandskontrolle	
// Regensensor	
// Fahrlichtassistent mit Coming- und Leaving-Home-Funktion sowie Tunnellicht	
// Automatische Innenspiegelabblendung	
// Parksensoren vorn und hinten	990,- €

## Infotainment

// Dynamisches Radio-Navigationssystem Amundsen	
// Sprachbedienung	
// ŠKODA Media Command	
// Infotainment Online (Laufzeit 3 Jahre) <sup>2</sup>	890,- €



ŠKODA FABIA CLEVER MODELLJAHR 2019	
<b>ŠKODA CONNECT</b>	
<p><b>ŠKODA Care Connect<sup>4</sup></b></p> <ul style="list-style-type: none"> <li>// SOS-Notruffunktion (Emergency Call inkl. automatischer Aktivierung bei einem Unfall mit Airbagauslösung)</li> <li>// Mobilitätsservice (Verbindungsmöglichkeit zur schnellen Hilfe im Pannenfall)</li> <li>// Informationsservice (Verbindungsmöglichkeit zur Hotline für alle Fragen rund um Fahrzeugfunktionen)</li> <li>// Kostenloser Fahrzeugfernzugriff für 1 Jahr (Remote Access) mit Zugriffsmöglichkeit auf Fahrzeugdaten und -funktionen via Smartphone, z. B. Parkposition, Warnblinkanlage einschalten, aktueller Status der Tankfüllung (Verlängerung nach dem ersten Jahr optional möglich)</li> </ul> <p>Weitere Details hierzu erhalten Sie unter <a href="http://www.skoda-auto.de/connect">www.skoda-auto.de/connect</a> oder bei Ihrem freundlichen ŠKODA Partner.</p>	●
<p><b>ŠKODA Infotainment Online<sup>2</sup></b></p> <ul style="list-style-type: none"> <li>// Anzeige von Wetterdaten, Nachrichten und Schlagzeilen</li> <li>// Tankstellen- und Parkplatzsuche</li> <li>// Onlineverkehrsinformationen</li> </ul> <p>Für 3 Jahre inklusive in Verbindung mit dem Ausstattungspaket Infotainment.</p>	◎

<sup>1</sup> Bluetooth-Funktion abhängig vom Handtyp. Fragen Sie hierzu bitte Ihren freundlichen ŠKODA Partner.

<sup>2</sup> Die Nutzung der mobilen Onlinedienste (ŠKODA CONNECT Infotainment Online) ist nur mit den Navigationssystemen Amundsund und Columbus möglich. Zusätzlich benötigen Sie ein mobiles Endgerät (z. B. Smartphone), das die Fähigkeit besitzt, als mobiler WLAN-Hotspot zu agieren. Alternativ kann mit der Option Telefonschnittstelle „Business“ ein Mobiltelefon mit Remote-SIM-Access-Profil (rSAP) oder eine SIM-Karte mit Telefon- und Datenoption genutzt werden. Die mobilen Onlinedienste von ŠKODA CONNECT Infotainment Online sind nur mit einem bestehenden oder separat abzuschließenden Mobilfunkvertrag zwischen Ihnen und Ihrem Mobilfunkanbieter und nur innerhalb der Abdeckung des jeweiligen Mobilfunknetzes verfügbar. Durch den Empfang von Datenpaketen aus dem Internet können, abhängig von Ihrem jeweiligen Mobilfunktarif und insbesondere beim Betrieb im Ausland, zusätzliche Kosten (z. B. Roaming-Gebühren) entstehen. Aufgrund des im Rahmen der Nutzung von ŠKODA CONNECT Infotainment Online anfallenden Datenvolumens wird die Vereinbarung einer Datenflatrate mit Ihrem Mobilfunkanbieter dringend empfohlen! Um die mobilen Onlinedienste von ŠKODA CONNECT Infotainment Online nutzen zu können, ist ein separater Vertrag mit der ŠKODA AUTO a.s. online abzuschließen. Der Kunde hat nach Übergabe des Fahrzeugs 90 Tage Zeit, um das Fahrzeug unter [www.skoda-connect.com](http://www.skoda-connect.com) zu registrieren. Die Verfügbarkeit von ŠKODA CONNECT Infotainment Online kann länderspezifisch unterschiedlich ausfallen. Die Dienste stehen für die jeweils vereinbarte Vertragslaufzeit zur Verfügung und können während der Vertragslaufzeit inhaltlichen Änderungen unterliegen. Nähere Informationen zu ŠKODA CONNECT Infotainment Online erhalten Sie unter [www.skoda-auto.de/connect](http://www.skoda-auto.de/connect) und bei Ihrem ŠKODA Partner. Informationen zu Mobilfunk-Tarifbedingungen erhalten Sie bei Ihrem Mobilfunkanbieter.

<sup>3</sup> Informationen zu Nutzungsbedingungen und Kompatibilität von SmartLink+ finden Sie unter [www.skoda-auto.de](http://www.skoda-auto.de).

<b>ŠKODA Garantie+</b>	
Zusätzlich zu der zweijährigen Herstellergarantie bieten alle CLEVER-Sondermodelle eine dreijährige Anschlussgarantie bis zu einer maximalen Laufleistung von 50.000 km innerhalb des Garantiezeitraums von insgesamt 5 Jahren und den gleichen Leistungsumfang wie die zweijährige Herstellergarantie, die Sie vor unerwarteten Reparaturkosten schützt.	●
Optional ist eine kostenpflichtige Erweiterung der Laufleistung auf 100.000 bzw. 150.000 km möglich. Mehr Details hierzu und zu den Einzelheiten sowie Bedingungen der ŠKODA Garantie+ erfahren Sie unter <a href="http://www.skoda-auto.de/garantieplus">www.skoda-auto.de/garantieplus</a> oder bei Ihrem freundlichen ŠKODA Partner.	◎

● Serienausstattung.    ◎ Bestandteil eines Ausstattungspaketes oder einer anderen Mehrausstattung.    — Nicht lieferbar.

<sup>4</sup> Zur Nutzung von ŠKODA Care Connect ist ein separater Vertrag mit der ŠKODA AUTO a.s. online abzuschließen. Um die Dienste mit der vollen Laufzeit (Remote Access für 1 Jahr, alle weiteren Dienste für max. 14 Jahre) nutzen zu können, hat der Kunde nach Übergabe des Fahrzeugs 90 Tage Zeit, um das Fahrzeug unter [www.skoda-connect.com](http://www.skoda-connect.com) zu registrieren. Der Dienst Notruf ist bereits ab Auslieferung ohne Registrierung aktiviert. Die Verfügbarkeit von ŠKODA Care Connect kann länderspezifisch unterschiedlich ausfallen. Die Dienste stehen für die jeweils vereinbarte Vertragslaufzeit zur Verfügung und können während der Vertragslaufzeit inhaltlichen Änderungen unterliegen. Zur Nutzung der kostenfreien ŠKODA CONNECT App wird ein Smartphone mit iOS- oder Android-Betriebssystem und eine SIM-Karte mit Datenoption mit einem bestehenden oder separat abzuschließenden Mobilfunkvertrag zwischen Ihnen und Ihrem Mobilfunkanbieter benötigt. Durch den Versand oder Empfang von Datenpaketen über das Internet können, abhängig von Ihrem jeweiligen Mobilfunktarif und insbesondere beim Betrieb im Ausland, zusätzliche Kosten (z. B. Roaming-Gebühren) entstehen. Nähere Informationen zu ŠKODA Care Connect erhalten Sie unter [www.skoda-auto.de/connect](http://www.skoda-auto.de/connect) und bei Ihrem ŠKODA Partner. Informationen zu Mobilfunk-Tarifbedingungen erhalten Sie bei Ihrem Mobilfunkanbieter.

Detaillierte Informationen zu den einzelnen Technologien finden Sie auch in der Betriebsanleitung zum Fahrzeug sowie im Techniklexikon unter [www.skoda-auto.de](http://www.skoda-auto.de).

# FARBEN



LASER-WEISS



MOON-WEISS PERLEFFEKT



BRILLANT-SILBER METALLIC



CAPPUCCINO-BEIGE METALLIC



QUARZ-GRAU METALLIC



VELVET-ROT PREMIUM METALLIC



CORRIDA-ROT



DENIM-BLAU METALLIC



RALLYE-GRÜN METALLIC



RACE-BLAU METALLIC



ENERGY-BLAU



MAPLE-BRAUN METALLIC

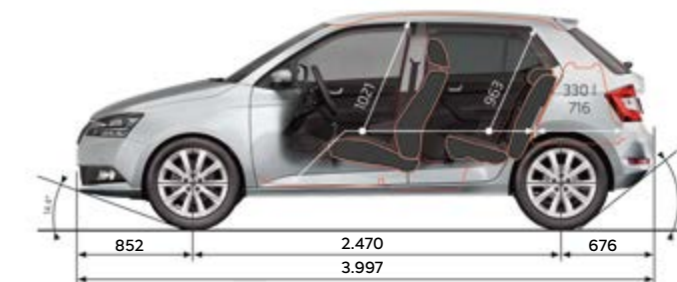
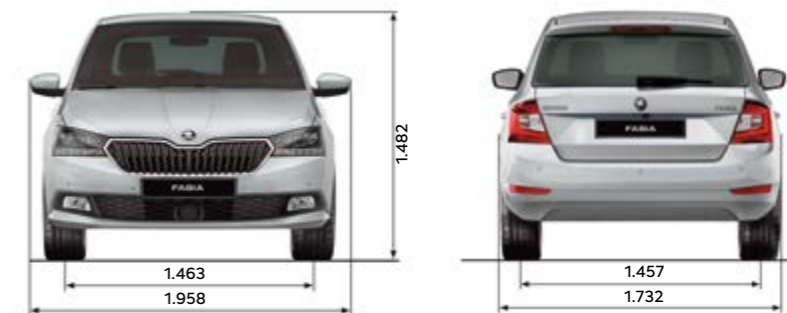


BLACK-MAGIC PERLEFFEKT

TECHNISCHE DATEN	1,0 l MPI/55 kW	1,0 l TSI/70 kW	1,0 l TSI/81 kW (DSG)
	Ottomotor mit Start-Stopp-Automatik und Rekuperation, in Reihe, wassergekühlt, Multipointeinspritzung, DOHC, vorn quer eingebaut	Turbobenzinmotor mit Start-Stopp-Automatik und Rekuperation, Direkteinspritzung, Abgasturbolader, DOHC, vorn quer eingebaut	Turbobenzinmotor mit Start-Stopp-Automatik und Rekuperation, Direkteinspritzung, Abgasturbolader, DOHC, vorn quer eingebaut
<b>MOTOR</b>			
Anzahl der Zylinder/Hubraum (cm <sup>3</sup> )	3/999	3/999	3/999
Max. Leistung/bei Drehzahl (kW/min <sup>-1</sup> )	55/6.200	70/5.000–5.500	81/5.000–5.500
Max. Drehmoment/bei Drehzahl (Nm/min <sup>-1</sup> )	95/3.000–4.300	160/1.800–3.500	200/2.000–3.500
Schadstoffklasse	EU6d-temp	EU6d-temp	EU6d-temp
Kraftstoff	Benzin bleifrei, Oktanzahl mind. 95	Benzin bleifrei, Oktanzahl mind. 95	Benzin bleifrei, Oktanzahl mind. 95
<b>FAHREIGENSCHAFTEN</b>			
Höchstgeschwindigkeit (km/h)	168	184	195 (194)
Beschleunigung 0–100 km/h (s)	14,9	10,8	9,6 (10,1)
Kraftstoffverbrauch nach VO (EG) Nr. 715/2007 <sup>1</sup>			
> Innerorts (l/100 km)	6,0–5,9	5,5–5,3	5,6–5,5 (5,3–5,2)
> Außerorts (l/100 km)	4,3–4,2	4,1–4,0	4,2–4,0 (4,3–4,2)
> Kombiniert (l/100 km)	4,9–4,8	4,6	4,7–4,6 (4,7–4,6)
CO <sub>2</sub> -Emissionen kombiniert (g/km) <sup>1</sup>	111–110	106–104	107–105 (106–105)
CO <sub>2</sub> -Effizienzklasse <sup>1</sup>	C	B	B (B)
Luftwiderstandsbeiwert C <sub>w</sub>	0,335	0,334	0,327
Wendekreis (m)	10,4	10,4	10,4
<b>ANTRIEB</b>			
Art	Frontantrieb	Frontantrieb	Frontantrieb
Kupplung	Einscheiben-Trockenkupplung	Einscheiben-Trockenkupplung	Einscheiben-Trockenkupplung (Trocken-Doppelkupplung)
Getriebe	5-Gang-Schaltgetriebe	5-Gang-Schaltgetriebe	6-Gang-Schaltgetriebe (7-Gang-Automatikgetriebe DSG)
<b>GEWICHT</b>			
Leergewicht (kg) <sup>1</sup> inkl. Fahrer (75 kg)	1.086–1.191	1.121–1.226	1.132–1.237 (1.165–1.270)
Zuladung (kg) <sup>1</sup> inkl. Fahrer (75 kg)	455–350	455–350	455–350
Zul. Gesamtgewicht (kg)	1.541	1.576	1.587 (1.620)
Anhängelast, ungebremst (max. kg)	540	560	560 (580)
Anhängelast, gebremst bei 12% Steigung (max. kg)	800	1.000	1.100
Max. Dachlast/Stützlast (max. kg)	75/50	75/50	75/50

## WEITERE SPEZIFIKATIONEN

<b>Karosserie</b>	
Art	5 Sitzplätze, Fünftürer
Tankinhalt (l)	45
<b>Fahrwerk</b>	
Vorderachse	McPherson-Federbeine mit Dreiecksquerlenkern und Torsionsstabilisator
Hinterachse	Verbundlenker-Kurbelachse
Bremsen	Hydraulik-Zweikreisbremssystem, diagonal mit dem Bremskraftverstärker verbunden
> Bremsen vorn	Innenbelüftete Scheibenbremsen mit Einkolben-Schwimmsattel
> Bremsen hinten	Trommelbremsen; Scheibenbremsen ab 70 kW
Lenkung	Direkte Zahnstangenlenkung mit elektromechanischer Lenkunterstützung
Räder	7,0J x 16"
Reifen <sup>2</sup>	215/45 R16
<b>Außenabmessungen</b>	
Länge/Breite (mm)	3.997/1.732
Höhe max./min. (mm)	1.452/1.482
Radstand beladen/unbeladen (mm)	2.455/2.470
Spurweite vorn/hinten (mm)	1.463/1.457 (1.457/1.451 bei 81 kW)
Bodenfreiheit (mm) <sup>3</sup>	133
<b>Innenabmessungen</b>	
Ellenbogenfreiheit vorn/hinten (mm)	1.401/1.386
Effektiver Kopfraum vorn/hinten (mm)	1.021/963
<b>Kofferraumvolumen</b>	
> Bei aufrecht stehenden Rückenlehnen, ohne Reserverad (l)	330
> Bei umgeklappten Rücksitzen, ohne Reserverad (l)	1.150



<sup>1</sup> Abhängig vom Ausstattungsumfang. Die angegebenen Verbrauchs- und Emissionswerte wurden nach den gesetzlich vorgeschriebenen Messverfahren ermittelt. Seit dem 1. September 2018 ersetzt der WLTP (Worldwide Harmonized Light Vehicles Test Procedure) den bisherigen Fahrzyklus (NEFZ). Wegen der realistischeren Prüfbedingungen sind die nach dem WLTP gemessenen Kraftstoffverbrauchs- und CO<sub>2</sub>-Emissionswerte in vielen Fällen höher als die nach dem NEFZ gemessenen. Weitere Informationen zu den Unterschieden zwischen WLTP und NEFZ finden Sie unter [www.skoda-auto.de/wltp](http://www.skoda-auto.de/wltp). Aktuell sind noch die NEFZ-Werte verpflichtend zu kommunizieren. Soweit es sich um Neuwagen handelt, die nach WLTP typgenehmigt sind, werden die NEFZ-Werte von den WLTP-Werten abgeleitet.

Die zusätzliche Angabe der WLTP-Werte kann bis zu deren verpflichtender Verwendung freiwillig erfolgen. Soweit die NEFZ-Werte als Spannen angegeben werden, beziehen sie sich nicht auf ein einzelnes, individuelles Fahrzeug und sind nicht Bestandteil des Angebotes. Sie dienen allein Vergleichszwecken zwischen den verschiedenen Fahrzeugtypen. Zusatzausstattungen und Zubehör (Anbauteile, Reifenformat, usw.) können relevante Fahrzeugparameter, wie z. B. Gewicht, Rollwiderstand und Aerodynamik verändern und neben Witterungs- und Verkehrsbedingungen sowie dem individuellen Fahrverhalten den Kraftstoffverbrauch, den Stromverbrauch, die CO<sub>2</sub>-Emissionen und die Fahrleistungswerte eines Fahrzeugs beeinflussen.

Weitere Informationen zum offiziellen Kraftstoffverbrauch und den offiziellen spezifischen CO<sub>2</sub>-Emissionen neuer Personenkraftwagen können dem „Leitfaden über den Kraftstoffverbrauch, die CO<sub>2</sub>-Emissionen und den Stromverbrauch neuer Personenkraftwagen“ entnommen werden, der an allen Verkaufsstellen und bei der DAT Deutsche Automobil Treuhand GmbH, Hellmuth-Hirth-Straße 1, D-73760 Ostfildern oder unter [www.dat.de](http://www.dat.de) unentgeltlich erhältlich ist.

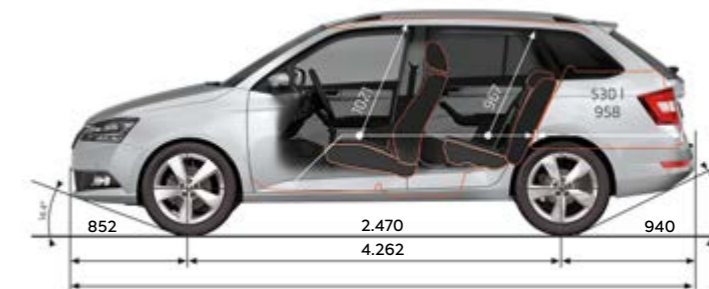
<sup>2</sup> Unsere Fahrzeuge sind serienmäßig mit Sommerreifen ausgestattet. Seit dem 04.12.2010 sind Sie in der Bundesrepublik Deutschland verpflichtet, Ihr Fahrzeug bei Glatteis, Schneeglätte, Schneematsch, Eis- oder Reifglätte mit M+S-Reifen oder Ganzjahresreifen auszustatten. Ihr freundlicher ŠKODA Partner berät Sie gern.

<sup>3</sup> Bei Leergewicht.  
( ) Werte gelten für Automatikgetriebe DSG.

TECHNISCHE DATEN	1,0 l MPI/55 kW	1,0 l TSI/70 kW	1,0 l TSI/81 kW (DSG)
	Ottomotor mit Start-Stopp-Automatik und Rekuperation, in Reihe, wassergekühlt, Multipointeinspritzung, DOHC, vorn quer eingebaut	Turbobenzinmotor mit Start-Stopp-Automatik und Rekuperation, Direkteinspritzung, Abgasturbolader, DOHC, vorn quer eingebaut	Turbobenzinmotor mit Start-Stopp-Automatik und Rekuperation, Direkteinspritzung, Abgasturbolader, DOHC, vorn quer eingebaut
<b>MOTOR</b>			
Anzahl der Zylinder/Hubraum (cm <sup>3</sup> )	3/999	3/999	3/999
Max. Leistung/bei Drehzahl (kW/min <sup>-1</sup> )	55/6.200	70/5.000–5.500	81/5.000–5.500
Max. Drehmoment/bei Drehzahl (Nm/min <sup>-1</sup> )	95/3.000–4.300	160/1.800–3.500	200/2.000–3.500
Schadstoffklasse	EU6d-temp	EU6d-temp	EU6d-temp
Kraftstoff	Benzin bleifrei, Oktanzahl mind. 95	Benzin bleifrei, Oktanzahl mind. 95	Benzin bleifrei, Oktanzahl mind. 95
<b>FAHREIGENSCHAFTEN</b>			
Höchstgeschwindigkeit (km/h)	169	185	196 (195)
Beschleunigung 0–100 km/h (s)	15,2	10,9	9,7 (10,2)
Kraftstoffverbrauch nach VO (EG) Nr. 715/2007 <sup>1</sup>			
> Innerorts (l/100 km)	6,0–5,9	5,4–5,3	5,6–5,5 (5,7–5,5)
> Außerorts (l/100 km)	4,2	4,1–4,0	4,1–4,0 (4,3)
> Kombiniert (l/100 km)	4,9–4,8	4,6–4,5	4,7–4,6 (4,8–4,7)
CO <sub>2</sub> -Emissionen kombiniert (g/km) <sup>1</sup>	111–110	105–103	107–105 (110–108)
CO <sub>2</sub> -Effizienzklasse <sup>1</sup>	C–B	B	B (B)
Luftwiderstandsbeiwert C <sub>w</sub>	0,304	0,308	0,31
Wendekreis (m)	10,4	10,4	10,4
<b>ANTRIEB</b>			
Art	Frontantrieb	Frontantrieb	Frontantrieb
Kupplung	Einscheiben-Trockenkupplung	Einscheiben-Trockenkupplung	Einscheiben-Trockenkupplung (Trocken-Doppelkupplung)
Getriebe	5-Gang-Schaltgetriebe	5-Gang-Schaltgetriebe	6-Gang-Schaltgetriebe (7-Gang-Automatikgetriebe DSG)
<b>GEWICHT</b>			
Leergewicht (kg) <sup>1</sup> inkl. Fahrer (75 kg)	1.106–1.211	1.141–1.246	1.152–1.257 (1.185–1.290)
Zuladung (kg) <sup>1</sup> inkl. Fahrer (75 kg)	455–350	455–350	455–350
Zul. Gesamtgewicht (kg)	1.561	1.596	1.607 (1.640)
Anhängelast, ungebremst (max. kg)	550	570	570 (590)
Anhängelast, gebremst bei 12% Steigung (max. kg)	800	1.000	1.100
Max. Dachlast/Stützlast (max. kg)	75/50	75/50	75/50

## WEITERE SPEZIFIKATIONEN

<b>Karosserie</b>	
Art	5 Sitzplätze, Fünftürer
Tankinhalt (l)	45
<b>Fahrwerk</b>	
Vorderachse	McPherson-Federbeine mit Dreiecksquerlenkern und Torsionsstabilisator
Hinterachse	Verbundlenker-Kurbelachse
Bremsen	Hydraulik-Zweikreisbremssystem, diagonal mit dem Bremskraftverstärker verbunden
> Bremsen vorn	Innenbelüftete Scheibenbremsen mit Einkolben-Schwimmsattel
> Bremsen hinten	Trommelbremsen; Scheibenbremsen ab 70 kW
Lenkung	Direkte Zahnstangenlenkung mit elektromechanischer Lenkunterstützung
Räder	7,0J x 16"
Reifen <sup>2</sup>	215/45 R16
<b>Außenabmessungen</b>	
Länge/Breite (mm)	4.262/1.732
Höhe max./min. (mm)	1.467/1.482
Radstand beladen/unbeladen (mm)	2.455/2.470
Spurweite vorn/hinten (mm)	1.463/1.457
Bodenfreiheit (mm) <sup>3</sup>	135
<b>Innenabmessungen</b>	
Ellenbogenfreiheit vorn/hinten (mm)	1.401/1.386
Effektiver Kopfraum vorn/hinten (mm)	1.021/967
<b>Kofferraumvolumen</b>	
> Bei aufrecht stehenden Rückenlehnen, ohne Reserverad (l)	530
> Bei umgeklappten Rücksitzen, ohne Reserverad (l)	1.395



<sup>1</sup> Abhängig vom Ausstattungsumfang. Die angegebenen Verbrauchs- und Emissionswerte wurden nach den gesetzlich vorgeschriebenen Messverfahren ermittelt. Seit dem 1. September 2018 ersetzt der WLTP (Worldwide Harmonized Light Vehicles Test Procedure) den bisherigen Fahrzyklus (NEFZ). Wegen der realistischeren Prüfbedingungen sind die nach dem WLTP gemessenen Kraftstoffverbrauchs- und CO<sub>2</sub>-Emissionswerte in vielen Fällen höher als die nach dem NEFZ gemessenen. Weitere Informationen zu den Unterschieden zwischen WLTP und NEFZ finden Sie unter [www.skoda-auto.de/wltp](http://www.skoda-auto.de/wltp). Aktuell sind noch die NEFZ-Werte verpflichtend zu kommunizieren. Soweit es sich um Neuwagen handelt, die nach WLTP typgenehmigt sind, werden die NEFZ-Werte von den WLTP-Werten abgeleitet. Die zusätzliche Angabe der WLTP-Werte kann bis zu deren verpflichtender Verwendung freiwillig erfolgen. Soweit die NEFZ-Werte als Spannen angegeben werden, beziehen sie sich nicht auf ein einzelnes, individuelles Fahrzeug und sind nicht Bestandteil des Angebotes. Sie dienen allein Vergleichszwecken zwischen den verschiedenen Fahrzeugtypen. Zusatzausstattungen und Zubehör (Anbauteile, Reifenformat, usw.) können relevante Fahrzeugparameter, wie z. B. Gewicht, Rollwiderstand und Aerodynamik verändern und neben Witterungs- und Verkehrsbedingungen sowie dem individuellen Fahrverhalten den Kraftstoffverbrauch, den Stromverbrauch, die CO<sub>2</sub>-Emissionen und die Fahrleistungswerte eines Fahrzeugs beeinflussen. Weitere Informationen zum offiziellen Kraftstoffverbrauch und den offiziellen spezifischen CO<sub>2</sub>-Emissionen neuer Personenkraftwagen können dem „Leitfaden über den Kraftstoffverbrauch, die CO<sub>2</sub>-Emissionen und den Stromverbrauch neuer Personenkraftwagen“ entnommen werden, der an allen Verkaufsstellen und bei der DAT Deutsche Automobil Treuhand GmbH, Hellmuth-Hirth-Straße 1, D-73760 Ostfildern oder unter [www.dat.de](http://www.dat.de) unentgeltlich erhältlich ist.

<sup>2</sup> Unsere Fahrzeuge sind serienmäßig mit Sommerreifen ausgestattet. Seit dem 04.12.2010 sind Sie in der Bundesrepublik Deutschland verpflichtet, Ihr Fahrzeug bei Glatteis, Schneeglätte, Schneematsch, Eis- oder Reifglätte mit M+S-Reifen oder Ganzjahresreifen auszustatten. Ihr freundlicher ŠKODA Partner berät Sie gern.

<sup>3</sup> Bei Leergewicht.  
( ) Werte gelten für Automatikgetriebe DSG.

Die Angaben zu Preisen, Lieferumfang, technischen Daten, Konstruktion, Ausstattung, Material und äußerem Erscheinungsbild beziehen sich auf den Zeitpunkt der Drucklegung des Prospektes und sind daher unverbindlich. Die abgebildeten Fahrzeuge können Sonderausstattungen enthalten. Aus drucktechnischen Gründen kann es zu Farbabweichungen bei den abgebildeten Fahrzeuglackierungen und Polstern kommen. Änderungen vorbehalten. Weitere Informationen erhalten Sie auf Wunsch von Ihrem ŠKODA Partner, im Internet unter [www.skoda-auto.de](http://www.skoda-auto.de) oder telefonisch unter unserer gebührenfreien Rufnummer (08 00) 4 42 42 44 oder für Anrufe aus dem Ausland unter +49 6 15 05 44 85 55. Wir freuen uns auf Ihren Anruf.



[facebook.com/skodade](https://facebook.com/skodade)



[youtube.com/skodade](https://youtube.com/skodade)



[instagram.com/skodade](https://instagram.com/skodade)



Willkommen bei Ihrem ŠKODA Partner:

XF50-170/09/2018