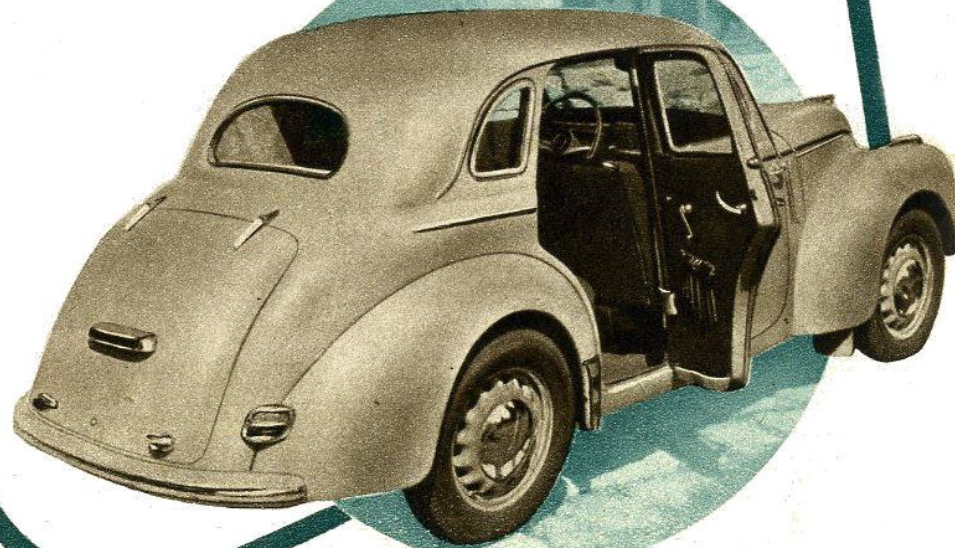
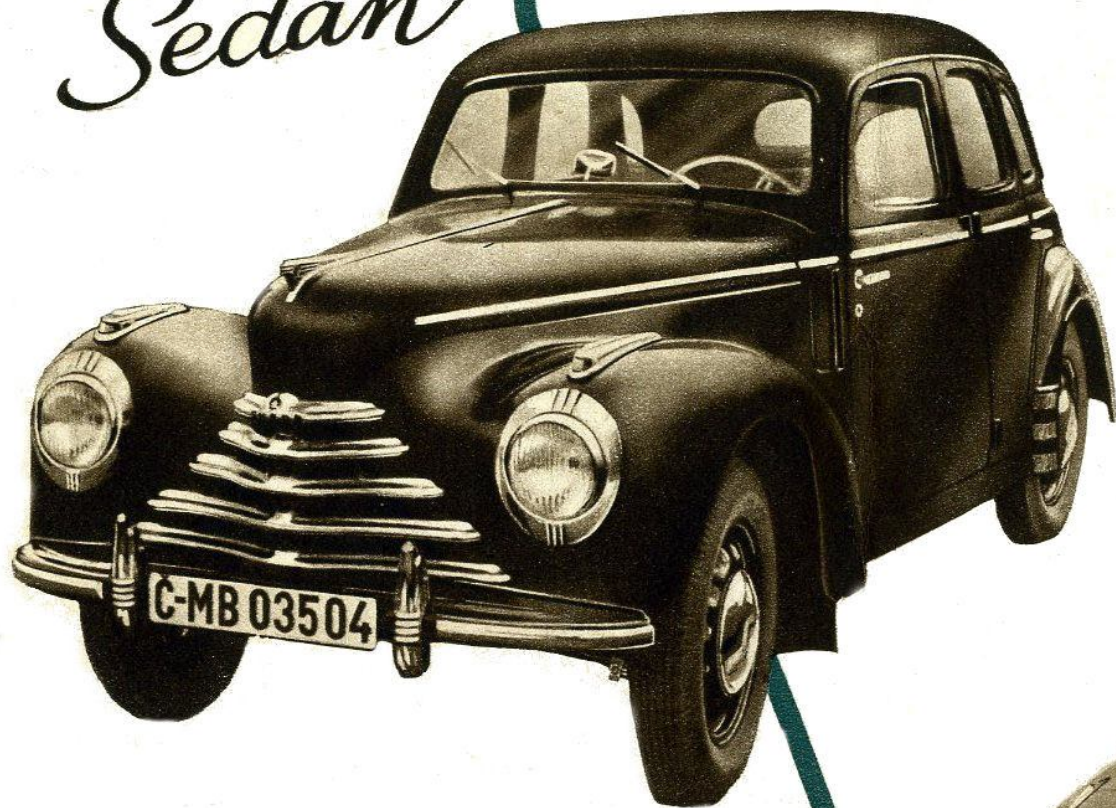


**ŠKODA**

# ŠKODA *Sedan*

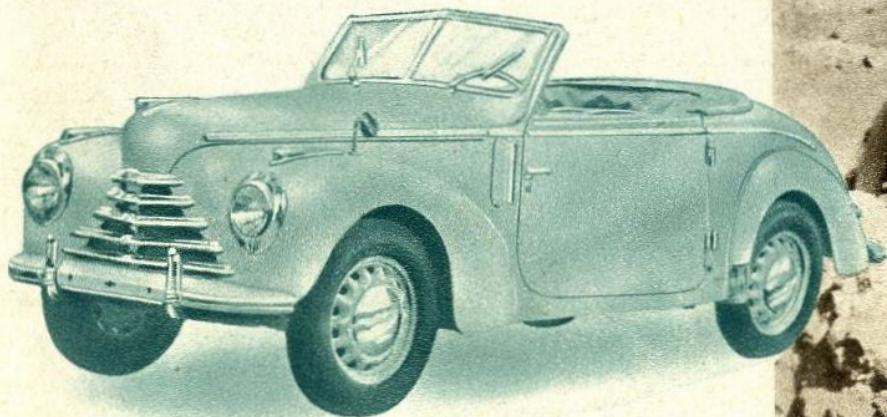


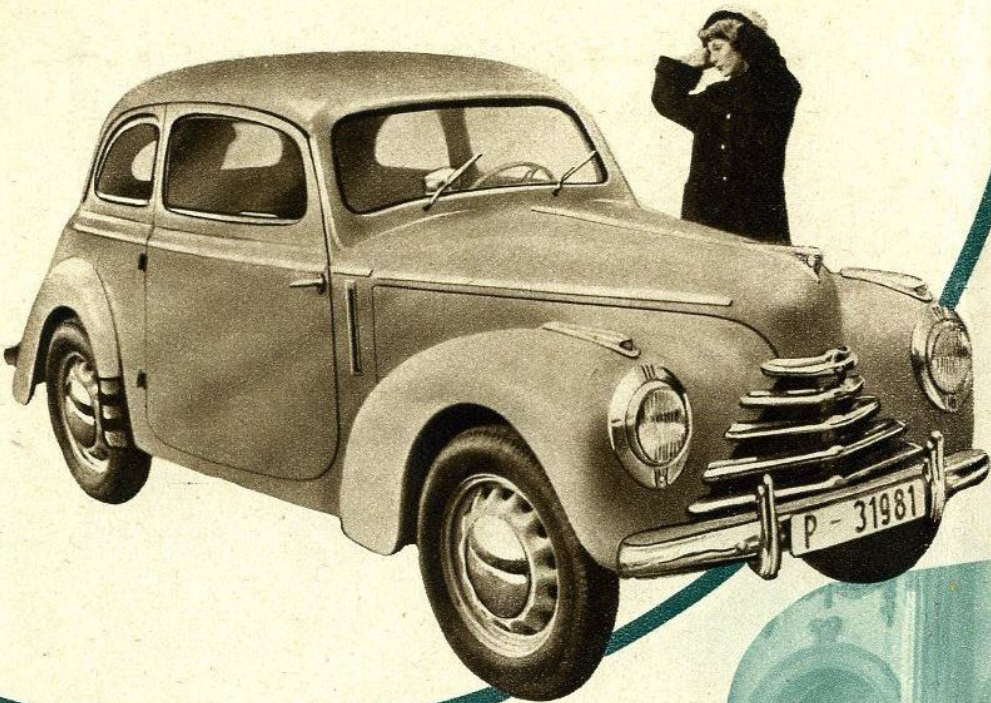
Die ŠKODA-Produkte werden ständig zu höherer Vollkommenheit entwickelt und an Hand der bisher gewonnenen Betriebserfahrungen mit neuen technischen Verbesserungen ausgestattet. Der ŠKODA-SEDAN 1102 erweckt dank seiner technischen Vollendung, seiner modernen Konzeption mit Zentralrohrrahmen, der unabhängigen Einzelaufhängung aller Räder und dem leistungsfähigen, geräuschlos laufenden Motor mit Recht grosses Weltmarktinteresse. Der Schalthebel unter dem Lenkrad vereinfacht die Führung, das zweiarmige Lenkrad neuartiger Form gestattet einen freien Überblick über alle Geräte der Schalttafel. Die zweckmässige Gestaltung des Innenraumes gewährleistet zusammen mit der vorzüglichen Federung höchste Bequemlichkeit. Die gefällige windschlüpfige Kühlerverkleidung erhöht die Eleganz des Aufbaues. Alle diese Faktoren im Verein mit dem unverwüsthlichen Motor werden allen vom anspruchsvollen Kraftfahrer gestellten Anforderungen gerecht.

## DER EXKLUSIVE SPORTWAGEN

Ein eleganter Zweisitzer mit sportlicher Linienführung, der durch Hochklappen des Verdecks in einen gegen Wasser und Wind vollkommen geschützten Innenlenker verwandelt werden kann. Der Raum hinter den Sitzen kann auch als Notsitz verwendet werden. Von der Beliebtheit dieser Type zeugen viele Erfolge in zahlreichen Schönheitswettbewerben.

EIN BEWEIS VON VOLLKOMMENHEIT  
DER GESTALTUNG





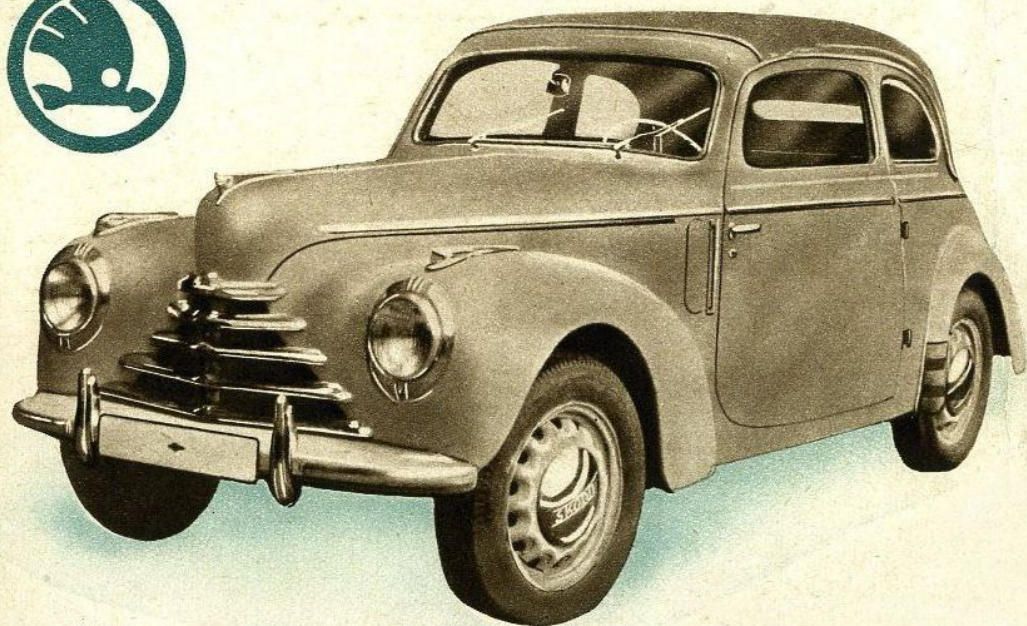
# ŠKODA Tudor

ELEGANT, LEISTUNGSFÄHIG UND  
BETRIEBSBILLIG

Die elegante Karosserie ist von gediegener Bauart, vom Chassis-Rahmen gut isoliert, gegen Wärmestrahlung vom Motor und Staub von aussen vorzüglich abgedichtet. Der Wagen zeigt eine bemerkenswerte Bergfreudigkeit und erzielt in jedem Gelände hohe Reisedurchschnitte. Er bietet seinem Besitzer höchsten Fahrtgenuss.

EIN MIT RECHT BELIEBTER WAGEN



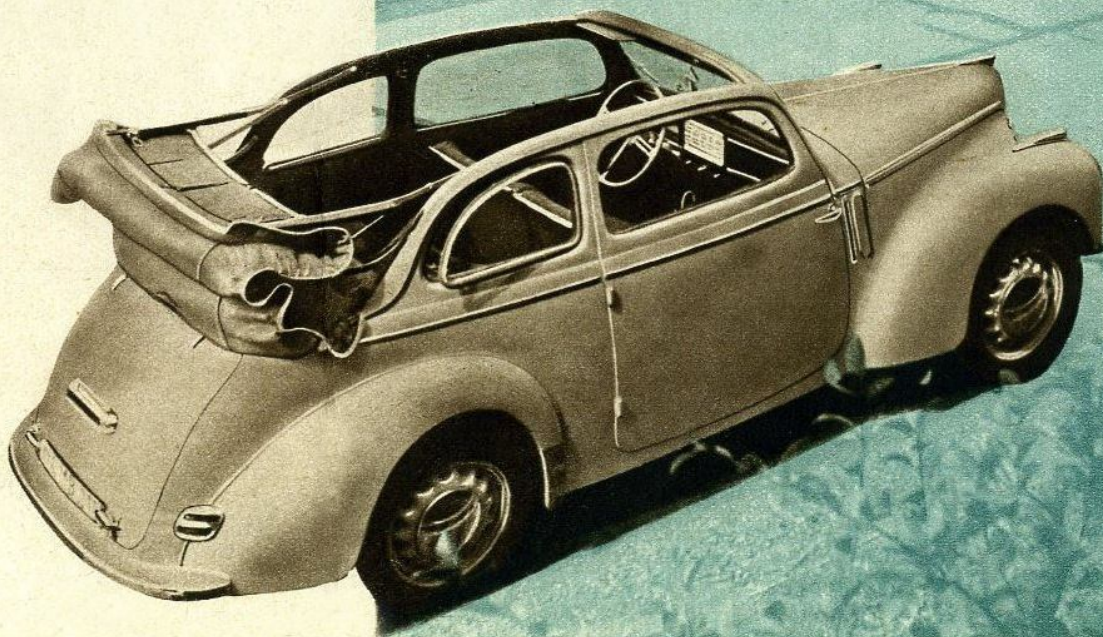


## LUFT UND SONNE NACH WUNSCH

Die solide und gefällige Karosserie ist von gleicher Bauart wie die des TUDOR. Das Klappverdeck ermöglicht es, den Wagen im Nu, auch während der Fahrt, in einen offenen oder einen völlig geschlossenen Wagen zu verwandeln. Die vier Sitze bieten den Insassen vorbildlichen Komfort. Ein idealer Reise und Tourenwagen.

DAS ELEGANTE MODELL FÜR VIELSEITIGE VERWENDUNG

# ŠKODA *Cabrio-Tudor*

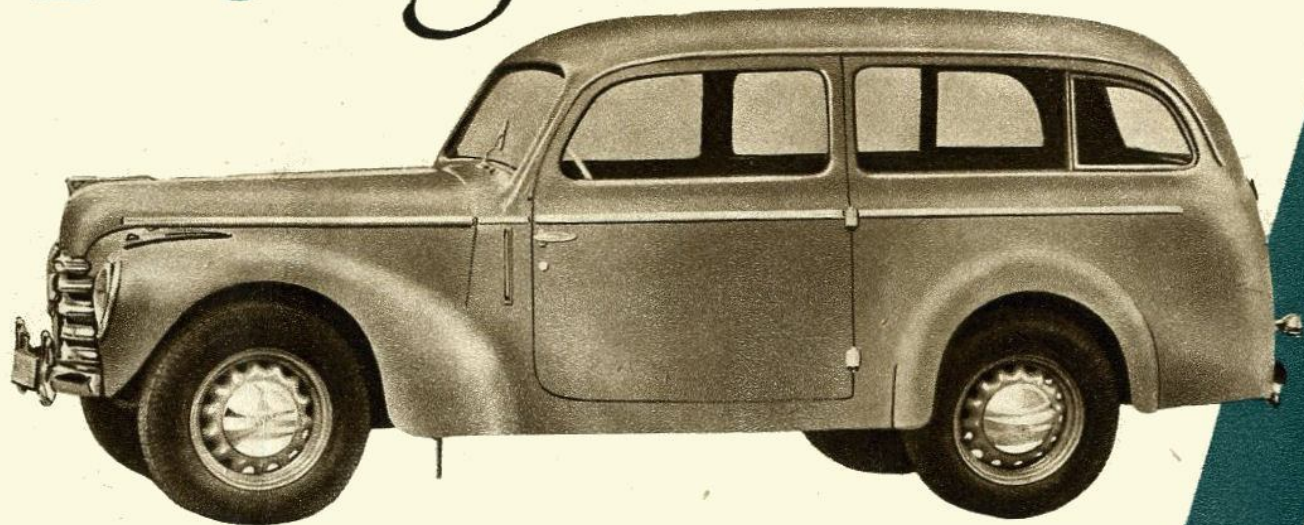


ZWEI WAGEN IN EINEM

Neben seiner Bestimmung als Lieferwagen dient der ŠKODA-STATION zusätzlich auch als Personenkraftwagen. Mit zwei Handgriffen kann im rückwärtigen Laderaum bequeme Sitzgelegenheit für zwei weitere Insassen geschaffen werden. Dieses Modell vereinigt elegante äussere Form mit praktischer höchst zweckmässiger Gestaltung des Innenraumes.

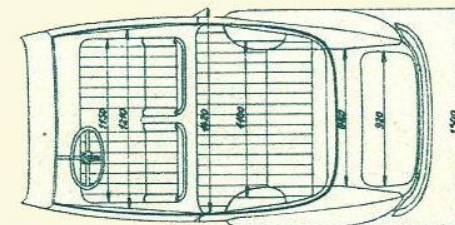
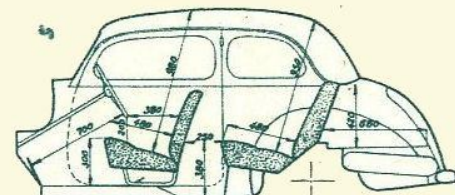
WAHRE KLASSE ZEIGT SICH AN  
AUSDAUER UND RENTABILITÄT

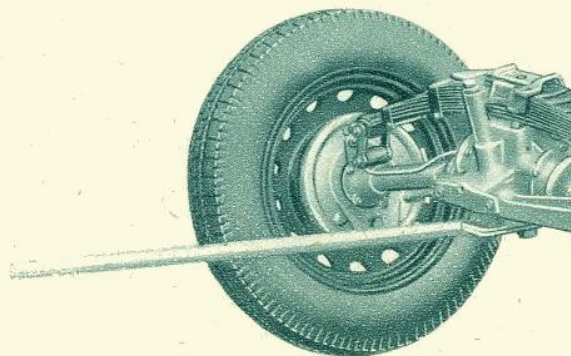
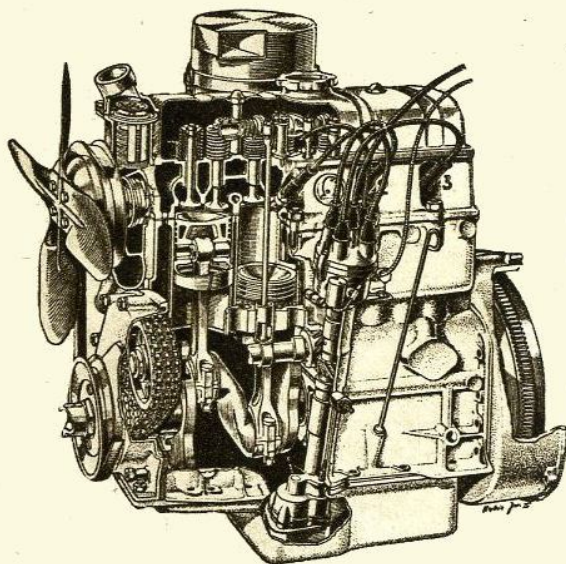
# ŠKODA *Station*



Das Konstruktions- und Bau aller Typen ŠKODA 1102 beherrschende Leitmotiv ist die Vereinigung eleganter äusserer Form mit praktischer Gestaltung des Innenraumes. Aus diesem Grunde erfreuen sich die ŠKODA-Kraftwagen so grosser Beliebtheit, einerseits wegen ihres gefälligen Äusseren, andererseits wegen der nutzbringenden Vorteile, die sie ihren Besitzern bieten. Bei Schönheitswettbewerben erzielt ihre elegante Karosserie ständig neue Erfolge. Der Fahrkomfort im ŠKODA 1102 ist bereits durch die unabhängige Aufhängung aller Räder gewährleistet und wird durch die zweckmässige Anordnung der vorzüglich gefederten Sitze noch erhöht. Jedes Detail zeigt, dass alle Bestrebungen der Konstrukteure und Erzeuger verwirklicht wurden, nämlich: dem Kunden mit dem Besten zu dienen, das von einem neuzeitlichen Kraftwagen verlangt werden kann.

ELEGANT  
 WIE DIE MODERNE FRAU -  
 BEQUEM  
 WIE DAS EIGENE HEIM





MOTOR: Vierzylinder - Viertakt, wassergekühlt, mit hängenden Ventilen (OHV). Hubvolumen 1,1 Lit., Bremsleistung 32 PS, Bohrung 68 mm, Hub 75 mm. Die Kurbelwelle mit Gegengewichten ist dreimal gelagert. Die elastische Dreipunktstützung des Motors verhindert die Übertragung aller Schwingungen. Die mit Kühlrippen versehene Ölwanne aus Leichtmetall fördert die wirksame Kühlung des Öles. Die Umlaufdruckschmierung verteilt das Öl an alle Schmierstellen und gewährleistet Dauerhaftigkeit aller Motorlager. Ein wirksamer Ölfilter und eine ausgezeichnete Entlüftung des Kurbelgehäuses erhalten das Schmieröl in gutem Zustand. Ein Ansaug- Geräuschkämpfer trägt zur Laufruhe bei. In die Kraftstoffleitung ist ein Filtersieb und ein Gefäß zur Abscheidung von Wasser und Unreinigkeiten eingebaut. Den Chassis-Rahmen bildet ein robustes zentrales Stahlrohr, in dessen Gabelung der Motor mit dem Vierganggetriebe elastisch gelagert ist. Der zweite, dritte und vierte Gang sind geräuscharm, der dritte und vierte Gang synchronisiert. Alle Wellen des Wechselgetriebes laufen in Kugel- und Nadellagern. Die Einscheiben-Trockenkupplung ist leicht ausrückbar und gewährleistet ein weiches Eingreifen. Die Lenkung erfolgt durch Schraube und Mutter leicht und ohne Kraftaufwand. Das elegante zweiarmlige Lenkrad kehrt nach durchfahrener Kurve selbsttätig in die gerade Richtung zurück. Alle vier Räder sind unabhängig gefedert. Die hintere Querfeder ist über der Hinterachse angeordnet, die vordere mit Öl-Schwingungsdämpfern versehen. Die Federlaschen und Schwinghalbachsen sind in Silentblocks gelagert. Die statisch und dynamisch ausgewuchtete Gelenkwelle ist mit mechanischen Gelenken in Nadellagern von grosser Dauerhaftigkeit versehen. Wirksame hydraulische Bremsen gewährleisten eine sichere Fahrt. Durch die Zentralschmierung wird die Pflege und Wartung des Wagens sehr vereinfacht. Die neue Kühlerverkleidung mit polierten Querleisten aus Leichtmetall und die schön geformten Kotflügel mit versenkten Scheinwerfern verleihen der Gesamtlinie der Karosserie aussergewöhnliche Eleganz. Das geschmackvolle Gerätebreit mit den übersichtlich angeordneten Geräten, dem vorgesehenen Raum für ein Auto-Radio und einem verschliessbaren Fach ergänzen die Innenausstattung. Der grosse, abschliessbare Gepäckraum ist sowohl von aussen als auch von innen zugänglich.

Grösste Länge: 4050 mm • Breite: 1500 mm • Höhe: 1520 mm (Lieferwagen: 1680 mm) • Höchstgeschwindigkeit: über 100 km/h • Kraftstoffverbrauch: ca 8 Liter für 100 km.

Tankinhalt: 35 Liter (reichend für ca 400 km) einschliesslich der mit Zweiweghahn kontrollierten Reserve.

Das Recht, Änderungen gegenüber den Angaben dieses Prospekts vorzunehmen, bleibt ausdrücklich vorbehalten. In preislicher Hinsicht sind die Preisverhältnisse des Fakturendatums massgebend.

**MOTOKOV** A. G.

PRAHA • TSCHECHOSLOWAKEI • POSTFACH 12202 • TELEGRAMM-ADRESSE: MOTOKOV PRAHA