



SVX



SUBARU
SOVIEL IST SICHER.

Können



Kann man die Leistung eines Sportwagens mit dem Komfort einer Luxuslimousine verbinden? Kann es ein Fahrzeug geben, das mit modernster Technik ausgestattet ist und dennoch in bester Gran Turismo Tradition steht?

Ja. Der Subaru SVX. Er tritt den Beweis an, daß sich Sportlichkeit und Komfort, Dynamik und gelassener Genuß am Fahren nicht ausschließen. Auch, daß diese Eigenschaften in einer Form erscheinen können, die dank der Linienführung des italienischen Star-Designers Giorgio Giugiaro

ihresgleichen sucht.

Ebenso außergewöhnlich ist die Kombination von Allrad-Antrieb und Automatik-Getriebe. Damit ist der Subaru SVX das erste Coupé, das Ihnen bei aller Spritzigkeit, bei allem Temperament, immer das sichere Gefühl gibt, auch bei schwierigen Wetter- und Straßenverhältnissen Herr der Lage zu sein.

Kurzum, der Subaru SVX ist auf dem besten Weg, ein Gran Turismo Klassiker zu werden. Und Sie sind auf dem besten Weg, ihn kennenzulernen. Viel Vergnügen!



Der Subaru SVX Allrad:
3.3-Liter-Boxermotor,
6 Zylinder, 24 Ventile,
162 kW (220 PS)

Genuß



Auf den ersten Blick ein Genuß für das Auge. Eine Meisterleistung von Giorgio Giugiaro, die augenblicklich Lust darauf macht, den SVX zu fahren. Mit welchem Ziel auch immer.

Und das Design verspricht nicht zuviel. Denn wer im SVX Platz genommen hat, der erfährt das Geheimnis dieser Anziehungskraft: Der SVX ist eine Luxus-Limousine, was Innenausstattung und

Langstreckenkomfort betrifft. Und gleichzeitig ein Sportwagen, wenn es um Kraftentfaltung und Leistung geht, wobei der ruhige, samtartige Lauf kaum ahnen läßt, welche Kräfte der SVX zu mobilisieren vermag.

Mit anderen Worten: Die legendäre Idee des Gran Turismo feiert mit dem Subaru SVX ihre Wiedergeburt. Fahren als Hochgenuß.



Von 0 auf 100 in 8,7 Sekunden.
230 km/h Höchstgeschwindigkeit.
Ein Genuß!

Kultur



Audio-System: RDS-Stereo-Cassettenradio,
12fach CD-Wechsler, 4 Lautsprecher.



Der SVX: Dynamik und
Komfort in Reinkultur.



Am Cockpit des SVX zeigt sich, was Ergonomie heutzutage bedeuten kann. Die Instrumentenkonsolle mit Analog-Anzeigen präsentiert sich in wohlthuender Übersichtlichkeit. Bedienungselemente und Armaturen sind kompakt angeordnet. Weil wir es verstanden haben, sinnvoll zu reduzieren. Uns auf das Wesentliche zu konzentrieren.

Überraschend dann der Blick über das multiverstellbare Lederlenkrad. Die großen Glasflächen – nur von einem zweiten Rahmen in der Seitenscheibe zur Verminderung der Zugluft unterbrochen – erzeugen eine perfekte Rundumsicht, die die Enge manch anderer Sportwagen vergessen lassen. Wie auch die Innengeräusche, denn im SVX geht es extrem leise zu. Und das Klima im Fahrgastraum wird dank vollautomatischer und natürlich FCKW-freier Air-Condition konstant auf der gewünschten Temperatur gehalten.

SVX Gran Turismo:
Reisen mit größtem Vergnügen.



Größe



Hier zeigt es sich, daß der SVX Sportwagen und Gran Turismo zugleich ist. Denn er hat Platz für Vier! Alle Sitze sind mit feinstem Leder bezogen und genau so bequem, wie es ihr Anblick verspricht. Der Fahrersitz ist gleich 8-fach elektrisch verstellbar, damit das Reisen im SVX für Sie zum reinsten Vergnügen wird.

Ein Vergnügen, das auch bei offenen, elektrisch zu bedienenden Seitenfenstern nicht getrübt wird. Denn durch das zweigeteilte Design dient die

obere Hälfte als Windabweiser, was Zugluft und Windgeräusche im Inneren vermindert.

Zur Komfortausstattung zählen ebenso: elektrisches Stahl-Schiebe-/Hubdach, Zentralverriegelung mit Infrarot-Schließsystem, Servolenkung, Tempomatik und beheizbare Vordersitze. Kurzum, der SVX bringt sie zurück: Die Begeisterung am Autofahren. Gran Turismo im Zeichen unserer Zeit.



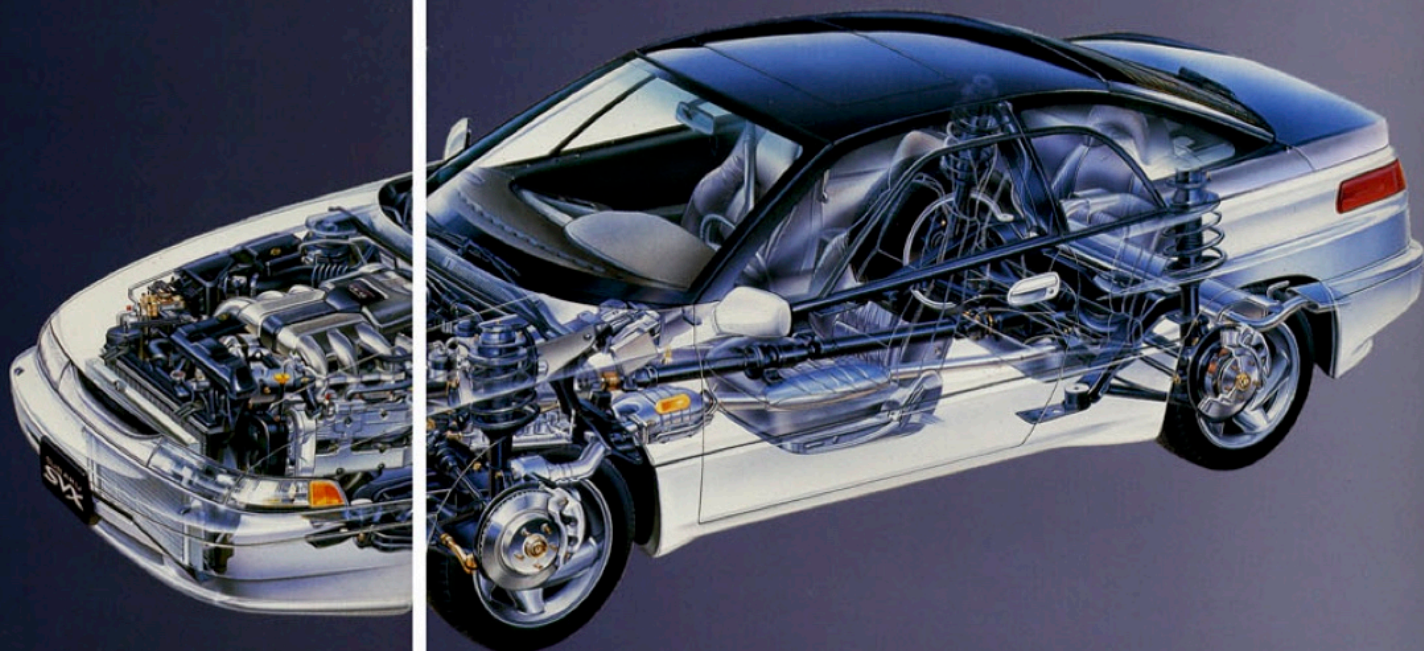
Umklappbare Rücksitzlehne (verriegelbar).

Dynamik

Von 0 auf 100 in 8,7 Sekunden und eine Spitzengeschwindigkeit von 230 km/h. Der Sechszylinder-Boxermotor mit 24 Ventilen sorgt für optimales Drehmoment, enorme Spurtstärke und läuft zugleich bewundernswert geschmeidig und kultiviert, was „auto motor sport“ für den Idealfall hält.

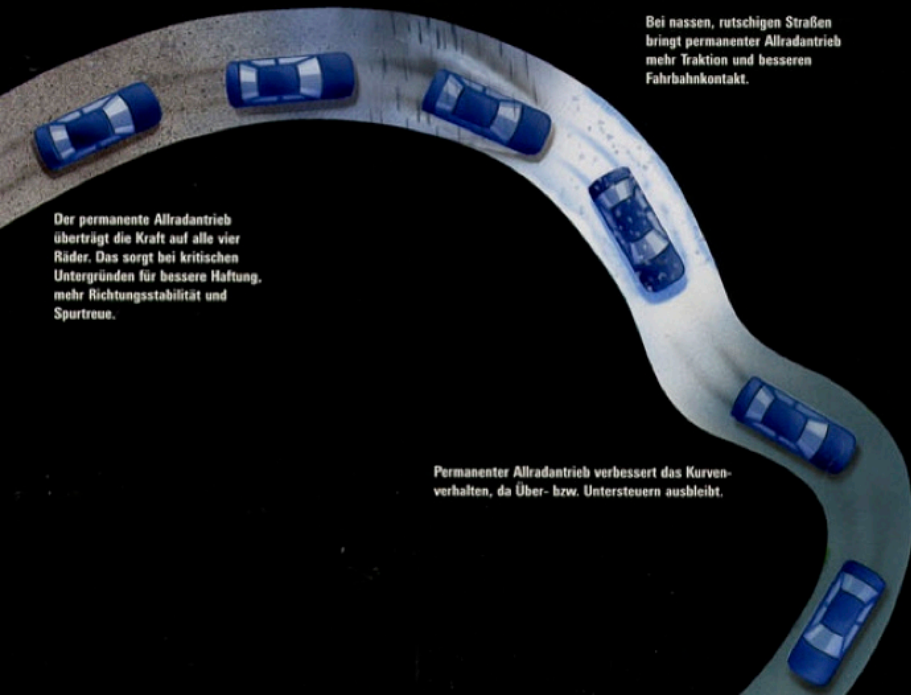
„Es gibt keinen perfekteren Sechszylinder als den Boxer. Denn dieser zeichnet sich nicht nur durch die völlige Abwesenheit von Massenmomenten und Massenkräften erster und zweiter Ordnung aus. Dem Reihensechszylinder hat er die kurze Kurbelwelle voraus, die nicht von Drehschwingungen geplagt ist. Als Flugmotor ist der Boxer wegen seiner idealen Eigenschaften seit Generationen etabliert. Im Automobilbau findet man ihn nur bei Porsche und Subaru“.

Die vier Räder werden über eine elektronisch gesteuerte 4-Stufen-Automatik mit ACT 4 für größtmögliche Traktion angetrieben – automatisch angepasst an den Straßenzustand, wobei das Drehmoment je nach Bedarf zwischen Vorder- und Hinterachse verteilt wird. Für besonders kritische Fahrsituationen kann die Automatik auf „Manual“ umgeschaltet werden.



3,3-Liter-Boxermotor aus Leichtmetall, 2 obenliegende Nockenwellen pro Zylinderreihe, Multi-Point-Einspritzung, 162 kW (220 PS) bei 5.600 U/min. sowie 4-Stufen-Automatik mit „Manual“-Umschaltung und integriertem Economy-Schalter.

Sicherheit



Bei nassen, rutschigen Straßen bringt permanenter Allradantrieb mehr Traktion und besseren Fahrbahnkontakt.

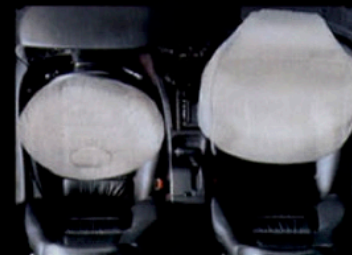
Der permanente Allradantrieb überträgt die Kraft auf alle vier Räder. Das sorgt bei kritischen Untergründen für bessere Haftung, mehr Richtungsstabilität und Spurtreue.

Permanenter Allradantrieb verbessert das Kurvenverhalten, da Über- bzw. Untersteuern ausbleibt.

Wie jeder Subaru ist auch der SVX mit Allradantrieb ausgerüstet. Zur Steigerung der aktiven Fahrsicherheit. Die Besonderheit beim SVX: das ACT 4 Getriebe. Es bewirkt, daß die Motorkraft bedarfsgerecht, also je nach Straßen- und Wetterverhältnissen, auf die Achsen verteilt wird. Weiterhin verfügt der SVX über 4 innenbelüftete Scheibenbremsen und ein exakt auf den Allradantrieb abgestimmtes 4-Kanal-ABS, das elektronisch gesteuert auf allen 4 Rädern greift. So bleibt der SVX auch bei extremen Vollbremsungen spurtreu und lenkbar. Auch in Kurven. Hier zeigt sich übrigens die Überlegenheit des Allradantriebs besonders deutlich. Während nämlich front- und heckgetriebene Fahrzeuge am Ausgang der Kurve über- bzw. untersteuern, hält der Allradantrieb den SVX sauber in der Spur.

Die ausgeklügelte Einzelradaufhängung und das sportlich-komfortable Fahrwerk mit McPherson-Federbeinen, Dreieckslenkern und Anti-Dive-Technik gegen Bremsnicken steigern nicht nur den Fahrkomfort, sondern auch die aktive Fahrsicherheit. Für passive Sicherheit sorgen die mit Stahlrohr und Rundum-Aufprallschutz verstärkte Fahrgastzelle sowie Full-size US-Airbags für Fahrer und Beifahrer.

Und damit Ihnen der SVX so lange wie möglich Freude macht, ist die 5-schichtig lackierte Karosserie aus galvanisiertem Blech gefertigt, wobei Kanten und Scharniere zusätzlich gegen Korrosion geschützt sind.



Serienmäßig: Full-size US-Airbag für Fahrer und Beifahrer.



Die Monocoque-Konstruktion des SVX macht aus der Fahrgastzelle eine regelrechte Sicherheitskapsel.

Luxus

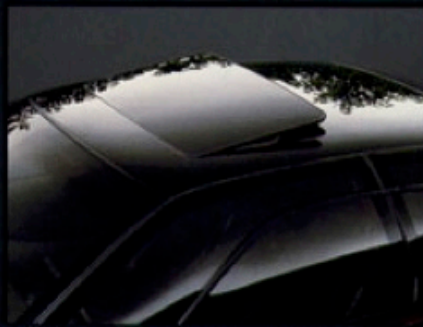


Sonderausstattung: Heckspoiler

Wie Sie bis hierher gesehen haben, ist der Subaru SVX wahrlich eine Klasse für sich. Eines jener äußerst seltenen Exemplare, die sich im automobilen Einerlei hervortun. Durch Eigenständigkeit und Charakter. Ein Fahrzeug, das zudem in überzeugender Art und Weise Luxus, Fahrkomfort und sportliche Dynamik in Einklang zu bringen weiß.

Und somit vollkommen zu Recht als Wiedergeburt der Gran Turismo Philosophie gefeiert werden kann.

Da stellt sich die Frage, ob so viel Individualität noch zu steigern ist. Darauf antworten wir mit einem klaren „Ja“. Fragen Sie Ihren Subaru Partner einfach nach dem SVX Zubehör-Prospekt. Sie werden schon sehen.



Elektrisches Stahl-Schiebe- und Hubdach



Infrarot-Zentralverriegelung



Innenbeleuchtung vorne und hinten



Lederlenkrad mit Teleskop- und Höhenverstellung



Elektrische Fensterheber



Tempomat



Umklappbare Rücksitzlehne (verriegelbar)



Heckscheiben-Wischer



Vollautomatische, FCKW-freie Klimaanlage



Körpergerecht geformte Sitze,
Fahrersitz 8-fach elektrisch verstellbar.

Technische Daten

6-Zylinder, Leichtmetall-Boxermotor flüssigkeitsgekühlt, DOHC	●
Elektronische Benzineinspritzung/Motormanagement (MPFI)	●
Mehrfachspulen-Zündung (6 Zündspulen)	●
3-Wege-Katalysator	●
Schubabschaltung	●
2 oberliegende Nockenwellen pro Zylinderreihe	●
24 Ventile-Technik mit hydraulischem Ventilspiel-Ausgleich	●
Ölkühler	●
Hubraum	ccm 3319
Leistung	kW (PS) 162 (220) 5600
Maximales Drehmoment	Nm/min 304/4600
Bohrung/Hub	mm 96,9 x 75,0
Verdichtungsverhältnis	10:1
Höchstgeschwindigkeit	km/h 230
Beschleunigung 0 - 100 km/h	Sek. 8,7
Elektronisch gesteuerte 4-Stufen-Automatik mit ACT 4	●
Allrad-Antrieb permanent	●
Aktive Kraftverteilung	●
Hinterachs-Sperrdifferential mit Visko-Kupplung	●
Sportfahrwerk McPherson/Dreieckslenker	●
Leergewicht	kg 1610
Zulässiges Gesamtgewicht	kg 2045
Nutzlast	kg 435
Anhängelast (gebremst bis 12% Steigung)	kg 1200
Anhängelast (gebremst bis 8% Steigung)	kg 1650
Bereifung	225/50 ZR16
Tankinhalt	Liter 70
Wendekreis	m 10,8
Bodenfreiheit	mm 135
Kofferraum/Gepäckraum bei umgedappten Rücksitzlehnen nach VDA	Liter 240/466
Treibstoff-Normverbrauch (nach RREG 80/1268)	90 km/h 7,4
95 ROZ bleifrei l/100 km	120 km/h 9,0
	Stadt 14,6
Achsuntersetzungs-Verhältnis	3,7 : 1
Getriebe-Übersetzungen	1. Gang 2,79 : 1 2. Gang 1,55 : 1 3. Gang 1,00 : 1 4. Gang 0,69 : 1 Rückwärtsgang 2,27 : 1
Länge	mm 4625
Breite	mm 1770
Höhe	mm 1300
Radstand	mm 2610

Serienmäßige Ausstattung

Sicherheitsausstattung

4-Stufen-Automatik-Getriebe mit ACT 4	●
Allrad-Antrieb permanent	●
Aktive Kraftverteilung	●
Sportfahrwerk	●
Anti-Dive-Technik	●
Innenbelüftete Scheibenbremsen vorne und hinten	●
4-Kanal-ABS	●
Servo-Bremsen (Doppelkolben-Bremszangen vorne)	●
Bremsdruckminderer für Hinterachse	●
Geschwindigkeitsabhängige Servolenkung	●
Full-size Airbags für Fahrer- und Beifahrerseite (US-Standard)	●
Passagierzelle mit Stahlrohr verstärkt (Rundum-Aufprallschutz)	●
Elektronische Wegfahrsperre	●
Verbundglas-Frontscheibe	●

Komfortausstattung

Einstiegsleuchten	●
Fahrer-Türschloß-/Zündschloß-Beleuchtung	●
Einschlüsselsystem	●
Zentral-Verriegelung mit Infrarotsteuerung	●
Elektrisch von innen verstell- und beheizbare Außenspiegel	●
Elektrische Fensterheber	●
Getönte Scheiben rundum	●
Drucktastengesteuertes Heizungs-Frischluftsystem	●
Vollautomatische Klimaanlage	●
Verstellbares Lenkrad (Teleskop- und Höhenverstellung)	●
Leder-Sportlenkrad/-Schalthebel/-Handbremshebel	●
Leder-Sitze mit Kopfstützen vorne und hinten	●
Beheizbare Vordersitze	●
Fahrersitz, 8-fach elektrisch verstellbar	●
Geteile, umklappbare Rücksitzbank (verriegelbar) mit Durchlademöglichkeit	●
RDS-Stereo-Cassetten-Radio mit 4 Lautsprechern und CD-Player/Wechsler für 12 CDs	●
Elektrische Teleskop-Antenne	●
Elektrisches Stahl-Schiebe-/Hubdach	●
Abschließbares Handschuhfach	●
Ablagebox in der Mittelkonsole	●
Dokumenten-Schublade unter Passagiersitz vorne	●
Beleuchteter Make-up-Spiegel (Fahrer- und Beifahrerseite)	●
Teppich im Fußraum und Gepäckraum	●

Bedienung/Armaturen

Drehzahlmesser	●
Öldruckkontrollleuchte	●
Ladekontrollleuchte	●
Tageskilometerzähler	●
Digital-Quarzuhr	●
Tempomatik (Geschwindigkeits-Regelautomatik)	●
Tankdeckel- und Kofferraumentriegelung vom Fahrersitz aus	●

Außenausstattung

Leichtmetall-Sportfelgen mit Breitreifen (4)	●
Höhenverstellbare Halogen-Scheinwerfer (Polyellipsoid-Abblendung)	●
Scheinwerfer-Reinigungsanlage	●
Rückfahrcheinwerfer	●
Nebelschlußleuchte	●
Intervall-Scheibenwischer mit Winterposition	●
Heckscheiben-Wisch-/Waschanlage	●
Zündabhängige Lichtschaltung	●
Galvanisierte Karosserie	●
Fünf-Schichten-Lackierung Metallic oder Perl-Effekt*	●
Kunststoff-Stoßstangen in Wagenfarbe (mit Stahlkern)	●
Korrosionsgeschützte Tür-, Kotflügelunterseite aus Kunststoff	●

● serienmäßig

*) Fragen Sie Ihren Subaru Händler nach der SVX-Farbkarte.



Beratung, Probefahrt und Service bei Ihrem Subaru Partner:

Autohaus
Schwalm
Am Stein 32
21039 Neu Börnsen
Telefon 040 / 7 20 26 41

SVX 02/96 30.

Dies ist eine Information der SUBARU Deutschland GmbH: Ausrüstung und technische Daten der Subaru Modelle können jederzeit und ohne Ankündigung geändert werden. Druckfehler und Irrtümer vorbehalten.

SUBARU Deutschland GmbH · Friedberg / Hessen · Telefon 0 60 31 / 60 60 · Btx-Info: * 40403 # oder SUBARU #



SUBARU
SOVIEL IST SICHER.