

AYGO



TOYOTA

NICHTS IST  
UNMÖGLICH

# AYGO

## GO FUN YOURSELF.



**X-DESIGN:**  
COOL, ELEGANT &  
SPORTLICH



**INDIVIDUELL &  
FARBIG**



**KOMPAKT &  
GERÄUMIG**



**FLINK, WENDIG &  
BEZAHLBAR**



**Hier steckt noch mehr AYGO drin.**

**QR-Code scannen**, die Junaio® App downloaden und den Hinweisen folgen. Interaktive AYGO Inhalte werden geladen und schon geht's los.

Dann lassen sich alle Seiten mit dem rechts abgebildeten Symbol auf eine ganz andere Art entdecken. Viel Spaß dabei.



**Seiten mit diesem Symbol** mit der Junaio® App scannen und sehen was der AYGO noch zu bieten hat. Für optimale Resultate Smartphone quer halten.



AYGO

AYGO

# ÜBERRASCHEND ANDERS. DER NEUE **AYGO**.

Gewöhnen Sie sich an neugierige Blicke. Durch frische und aufregende Linien fällt der AYGO überall auf. Mit einer Front im einzigartig markanten X-Design und einer kraftvoll dynamischen Optik sieht er einfach unverschämt gut aus. Hochwertige Projektionscheinwerfer mit PES-Technik, integriertem LED-Lichtband und effektvoller Lichtsignatur machen ihn dabei schon von Weitem erkennbar.





**Welcher AYGO Typ sind Sie?**

- x** Einfach nur Spaß
- x-play** Für Kreative
- x-cite** Heißer Cityflitzer
- x-clusiv** Coole Eleganz
- x-wave** Open-Air Fun



**Seiten mit diesem Symbol** mit der Junaio® App scannen und sehen was der AYGO noch zu bieten hat. Für optimale Resultate Smartphone quer halten.

Abb. zeigt Sonderausstattung.



## IM AYGO IST **SPASS** DRIN!

Modernes Cockpit-Design mit farbigen Akzenten und dem coolen Multimediasystem x-touch mit integrierter Rückfahrkamera. Praktisch und stylisch zugleich, macht der neue AYGO einfach nur Spaß – 24 Stunden am Tag, 7 Tage die Woche.



100% AYGO – alles was man braucht:  
Unverwechselbares X-Design trifft  
auf üppige Serienausstattung.

#### Wesentliche Ausstattung

- 14"-Stahlfelgen
- Projektionscheinwerfer (Halogen) in Poly-Ellipsoid-Technik (PES) mit integriertem LED-Lichtband
- LED-Tagfahrlicht
- 6 Airbags (Fahrer-, Beifahrer-, Seiten- und Kopfairbags)
- Antiblockiersystem (ABS) mit elektronischer Bremskraftverteilung (EBD)
- Brems-Assistent (BA)
- VSC (elektronische Stabilitätskontrolle) mit TRC (Antriebsschlupfregelung)
- Berganfahrhilfe (HAC)
- Reifendruckwarnsystem (indirektes System)
- Servolenkung mit höhenverstellbarem Lenkrad

#### Optionen

x-business Paket:

- Zentralverriegelung mit schlüsselintegrierter Funkfernbedienung und Blinkerbestätigung
- Fensterheber vorne, elektrisch
- Klimaanlage, manuell
- Audiosystem:
  - 4 Lautsprecher, USB + AUX, Bluetooth®-Freisprecheinrichtung



Außenspiegel in schwarz



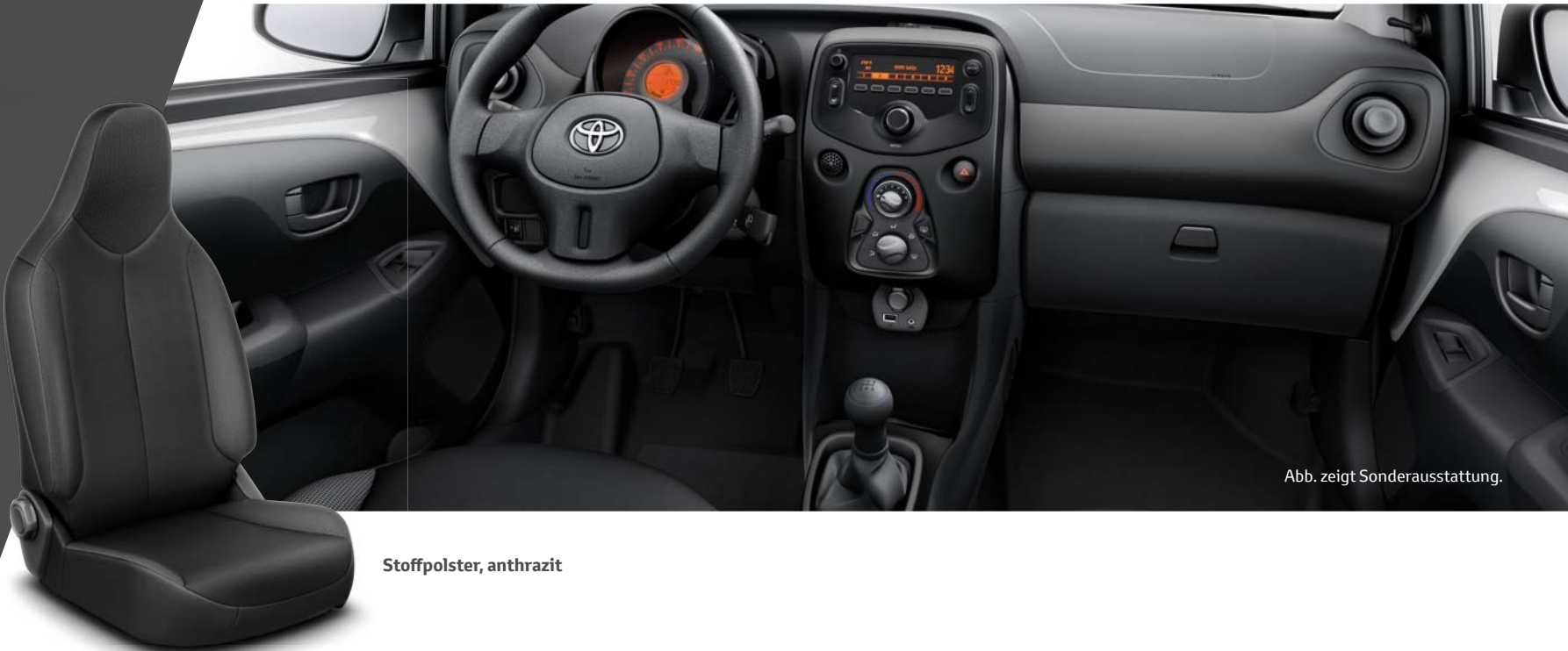
Front-X-Design in schwarz



Klimaanlage



Audiosystem



Stoffpolster, anthrazit

Abb. zeigt Sonderausstattung.

# x-play & x-play touch

Mit x-play zum individuellen und ultimativen Look! Styliche Design-Pakete lassen viel Raum, um Ihre Persönlichkeit mit dem AYGO auszudrücken. OUTstand für eine kräftige Gestaltung mit Kontrasten, oder OUTglow und INspire mit sanfteren Kombinationen – innen wie außen.

## Vier Schritte zu Ihrem individuellen AYGO x-play oder x-play touch:

1. Lackierung wählen.
2. Kontrastfarbe aussuchen.
3. Design-Paket festlegen.
4. Leichtmetallfelge dazu und schon ist der ganz persönliche AYGO komplett.

**Jetzt ausprobieren und online konfigurieren unter: [TOYOTA.DE/AYGO](https://www.toyota.de/aygo)**





**Seiten mit diesem Symbol** mit der Junaio® App scannen und sehen was der AYGO noch zu bieten hat. Für optimale Resultate Smartphone quer halten.

# x-play & x-play touch



Ihr AYGO, wie Sie ihn sich wünschen:  
Individuell, experimentell – ganz nach  
Ihrem persönlichen Geschmack.  
Auswählen kann so viel Spaß machen.  
Warum noch warten?

## Wesentliche Ausstattung AYGO x-play (zusätzlich zu AYGO x)

- 15"-Stahlfelgen
- Zentralverriegelung mit schlüsselintegrierter Funkfernbedienung und Blinkerbestätigung
- Außenspiegel, in Wagenfarbe lackiert, elektrisch einstell- und beheizbar

- Türgriffe, in Wagenfarbe lackiert
- Audiosystem
- Fahrersitz-Höhenverstellung
- Fensterheber vorne, elektrisch
- Klimaanlage, manuell

## x-play Optionen

- x-look Paket:
  - 15" Leichtmetallfelgen silber, 6 Speichen
  - Nebelscheinwerfer, integriert
- x-smart Paket:
  - Smart-Key-System mit Start-/Stop-Knopf
  - Klimaautomatik
  - Abblendlichtautomatik
  - Gepäckraumleuchte

## Eco Paket:

- Start-Stop-System
- 14"-Stahlfelgen
- Multimedia-Audiosystem x-touch mit Rückfahrkamera

## Wesentliche Ausstattung AYGO x-play touch (zusätzlich zu AYGO x-play)

- 15" Leichtmetallfelgen silber, 6 Speichen
- Nebelscheinwerfer, integriert
- Multimedia-Audiosystem x-touch mit Rückfahrkamera

## x-play touch Optionen

- x-smart Paket



**Front-X in schwarzem  
Pianolack**



**Integrierte  
Nebelscheinwerfer**



**x-touch Multimediasystem  
mit Bluetooth®, USB und  
Rückfahrkamera**



**15"-Leichtmetallfelgen  
in silber**



**Stoffpolster anthrazit  
mit hellen Sitzwangen**



## OUTstand

Die kräftige Gestaltung mit Kontrasten für AYGO x-play & x-play touch

**Veränderbare Karosserie-Elemente:**

- Front-X & Verlängerung
- Heckschürze

**Wahlweise zusätzlich:**

- Dachfolie in Farbe des OUTstand Pakets



Die Wunschfarbe des OUTstand Paketes findet sich am Front-X



und den Verlängerungen an den oberen Kotflügeln



Auch ein foliertes Dach kommt auf Wunsch dazu

Jetzt die Farben ausprobieren und online konfigurieren unter: [TOYOTA.DE/AYGO](https://toyota.de/aygo)



## OUTglow

Leichte Akzente außen und innen  
für AYGO x-play & x-play touch

**Veränderbare Elemente:**

- Rote Dekorfolie für Frontspoiler & Heckdiffusor
- Rote Türseitenleisten

## OUTglow+

- Rote Schaltkonsole und rote Belüftungsdüsen-Umrandungen
- Schwarze Armaturentafel und schwarze Mittelkonsole

**Wahlweise zusätzlich:**

- Dachfolie in rot



Heckdiffusor mit roter Dekorfolie



Rot foliertes Dach



und im Innenraum rote Akzente



## INspire

**Das harmonische Wechselspiel für  
AYGO x-play & x-play touch**

Die Außenfarbe des AYGO setzt auch  
im Innenraum feine Nuancen.

**Veränderbare Elemente:**

- Umrandungen der Belüftungsdüsen  
in Wagenfarbe
- Schaltkonsole in Wagenfarbe

## INspire+

- Armaturentafel und Mittelkonsole  
in schwarz

**Jetzt die Varianten testen und  
online konfigurieren unter:  
[TOYOTA.DE/AYGO](https://www.toyota.de/aygo)**



INspire & INspire+ bei Außenfarbe silber

# x-cite



Starke Farbe, starkes Auto: Auffallen mit dem AYGO im Grau der Stadt.

#### Wesentliche Ausstattung AYGO x-cite (zusätzlich zu AYGO x-play)

- Lackierung in pop-orange mica metallic
- 15"-Leichtmetallfelgen schwarz glänzend, 5-Doppelspeichen
- Radnabenkappen in pop-orange
- Nebelscheinwerfer, integriert
- Außenspiegel, schwarz lackiert
- Türgriffe, schwarz lackiert



- Dach, schwarz lackiert (nur 3-Türer)
- Interieur: mit farblich abgestimmten Dekorelementen
- Stoffpolster „x-cite“ hellgrau/orange
- Multimedia-Audiosystem x-touch mit Rückfahrkamera

#### Optionen

- Ledersitze\* mit Sitzheizung vorne

\*Sitzwangen und Sitzmittelbahnen Leder, weitere Elemente hochwertige Ledernachbildung.



Viele Applikationen in pop-orange begeistern auch im Innenraum

# x-clusiv



Klein heißt nicht kleinlich: Genießen Sie die vielfältigen Möglichkeiten und das anspruchsvolle Design des AYGO x-clusiv.

#### Wesentliche Ausstattung AYGO x-clusiv (zusätzlich zu AYGO x-play)

- Lackierung in midnightschwarz mica
- 15" Leichtmetallfelgen schwarz poliert, 5 Speichen
- Nebelscheinwerfer, integriert
- Multimedia-Audiosystem x-touch mit Rückfahrkamera
- Türleisten in silber (nur 5-Türer)
- Klimaautomatik
- Abblendlichtautomatik
- Interieur: mit farblich abgestimmten Dekorelementen

#### Optionen

- Ledersitze\* mit Sitzheizung vorne
- Smart-Key-System mit Start-/Stop-Knopf

\*Sitzwangen und Sitzmittelbahnen Leder, weitere Elemente hochwertige Ledernachbildung.



**Stoffpolster anthrazit  
mit hellen Sitzwangen**

# x-wave



Hier surft Fahrspaß rein: Einfach das große elektrische Faltdach zurück fahren und sich bei atemberaubendem Ausblick den Fahrtwind um die Nase wehen lassen.

#### Wesentliche Ausstattung AYGO x-wave (zusätzlich zu AYGO x-play)

- Elektrisches Faltdach, schwarz
- 15" Leichtmetallfelgen silber, 6 Speichen
- Nebelscheinwerfer, integriert
- Multimedia-Audiosystem x-touch mit Rückfahrkamera
- Teilledersitze, anthrazit
- Armaturentafel in Wagenfarbe
- Lüftungsdüsen-Umrandungen in Pianolack schwarz
- Schaltkonsolen-Umrandung in Pianolack schwarz

#### Optionen

##### x-smart Paket:

- Smart-Key-System mit Start-/Stop-Knopf
- Klimaautomatik
- Abblendlichtautomatik
- Gepäckraumleuchte



Teilledersitze

# MULTIMEDIA.

Wählen Sie eine Route oder Ihre Lieblingssongs – und bleiben Sie mit x-touch\* immer mit der Welt verbunden. Die Bedienung erfolgt ganz einfach per Touchscreen.



## Fortschrittliche Navigation

Das optionale Navigationsmodul „x-nav“ führt mit Satelliten-Navigation und großem 7"-Farbdisplay in brillanter Auflösung durch die Stadt. Verkehrsmeldungen erhalten Sie direkt – falls erforderlich mit automatischer Stau-Umfahrung.



## Einfache Kommunikation

Kompatible Smartphones können leicht mit x-touch verbunden werden: Sie haben über den Touchscreen Zugriff auf Ihr Telefonbuch, können SMS senden und empfangen, Apps und die Freisprecheinrichtung nutzen.



## Audiocenter

Musik ist immer wichtig, wenn man unterwegs ist. Titel anwählen, Künstler oder Alben suchen und ganz individuell den Sound einstellen: Über den großen Touchscreen von x-touch wird daraus ein Riesenspaß.



## Rückfahrkamera

Parken wird mit dem AYG0 noch einfacher. Als Highlight in seiner Klasse hat er eine Rückfahrkamera serienmäßig: Wenn der Rückwärtsgang eingelegt wird, sehen Sie den Raum hinter dem Fahrzeug sofort im x-touch Screen.

\*Ausstattungsabhängig.



NAVIGATION  
COMMUNICATION

ENTERTAINMENT  
INTERFACE

# WILLKOMMEN IN DER **SPASS** GESELLSCHAFT.

Ob auf schicken Boulevards oder in kleinen Gassen: Der AYGO ist überall zu Hause und dank seiner Wendigkeit ideal, um die Stadt zu erobern. Mit 3,45m Länge und 9,60m Wendekreis\* ist der AYGO zwar außen kompakt, aber durch intelligentes Design innen überraschend geräumig. Dabei erleichtern eine umklappbare Rückbank und die breit öffnende Heckklappe das Be- und Entladen.



\*Ausstattungsabhängig.

WENDIG UND GERÄUMIG





# SPART AM BENZIN. NICHT AM SPASS.

Sein effizienter Motor spart nicht nur Geld, sondern macht einfach Freude – immer und überall, wohin Sie fahren.

Dafür sorgt das ultraleichte und überaus spritzige Dreizylinder-Aggregat. Elastisch und voller Drehfreude, bietet es eine dynamische Leistungsentfaltung. Denn schon bei geringen 2.000 U/min steht 90% des Drehmoments zur Verfügung. Mit dabei ist stets ein ganz eigener ansprechender Motorsound. Ein besonderer Leckerbissen ist das auf Wunsch erhältliche automatisierte Schaltgetriebe x-shift. Wie sonst nur bei Sportwagen erfolgt der Gangwechsel wahlweise auch per Schaltwippen direkt am Lenkrad.

## 5-Gang-Schaltgetriebe

Benziner	Leistung	Verbrauch kombiniert*	CO <sub>2</sub> -Emissionen kombiniert*	CO <sub>2</sub> -Effizienzklasse
<b>1,0</b> Liter VVT-i	<b>51</b> kW (69)	<b>4,1-3,8</b> l/100 km	<b>95-88</b> g/km	<b>B</b>

## x-shift-Getriebe (mit sequenziellem oder Automatik-Modus)

Benziner	Leistung	Verbrauch kombiniert*	CO <sub>2</sub> -Emissionen kombiniert*	CO <sub>2</sub> -Effizienzklasse
<b>1,0</b> Liter VVT-i	<b>51</b> kW (69)	<b>4,2</b> l/100 km	<b>97</b> g/km	<b>B</b>

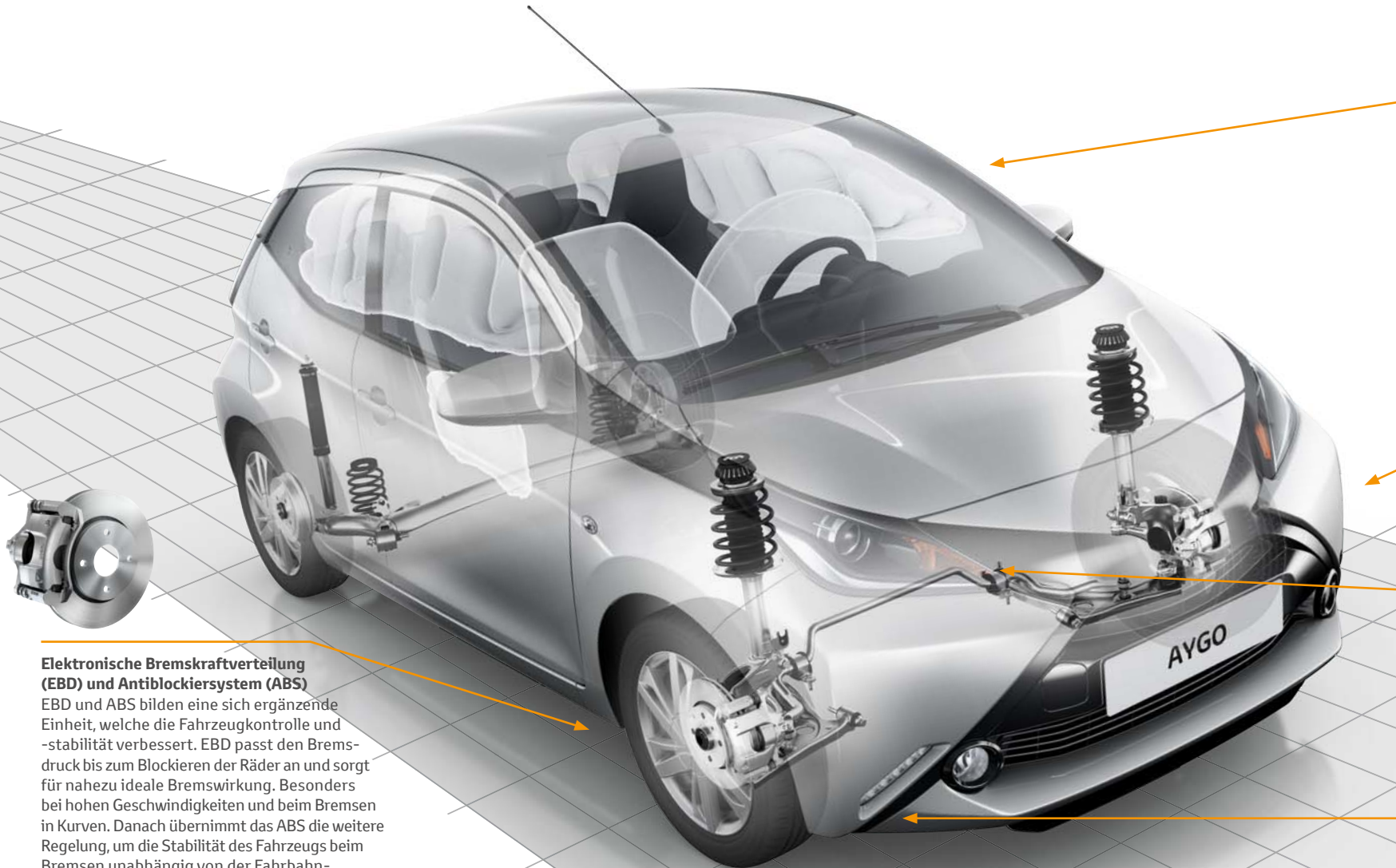
\*Kraftstoffverbrauch in l/100 km: außerorts 3,8–3,4, innerorts 5,0–4,5, kombiniert 4,2–3,8; CO<sub>2</sub>-Emissionen in g/km: kombiniert 97–88. Die Kraftstoffverbrauchs- und Emissionswerte wurden nach dem vorgeschriebenen EU-Messverfahren ermittelt.





AYGO





### **Elektronische Bremskraftverteilung (EBD) und Antiblockiersystem (ABS)**

EBD und ABS bilden eine sich ergänzende Einheit, welche die Fahrzeugkontrolle und -stabilität verbessert. EBD passt den Bremsdruck bis zum Blockieren der Räder an und sorgt für nahezu ideale Bremswirkung. Besonders bei hohen Geschwindigkeiten und beim Bremsen in Kurven. Danach übernimmt das ABS die weitere Regelung, um die Stabilität des Fahrzeugs beim Bremsen unabhängig von der Fahrbahnbeschaffenheit zu gewährleisten.



#### **Airbags**

Mit 6 serienmässigen Airbags bietet der AYGO einen erstklassigen Insassenschutz. Dazu gehören Front- und Seitenairbags für Fahrer und Beifahrer sowie auch von vorne bis hinten durchgehende Kopfairbags (Curtain Shield).



#### **Reifendruck-Warnsystem**

Dieses Warnsystem informiert den Fahrer sofort per Anzeige im Armaturendisplay, wenn Sensoren einen kritischen Abfall des Reifendrucks messen.



#### **VSC mit TRC**

Die optionale elektronische Stabilitätskontrolle (VSC) ist mit der Antriebsschlupfregelung (TRC) und der elektrischen Servolenkung (EPS) vernetzt, um das Fahrzeug in kritischen Situationen durch gezielte Bremsengriffe an einzelnen Rädern zu stabilisieren.



#### **Projektionsscheinwerfer mit Poly-Ellipsoid-Technik (PES)**

Der AYGO ist serienmässig mit aufwändigen und besonders hochwertigen Projektionsscheinwerfern ausgestattet. Diese sorgen nicht nur für eine höhere Lichtausbeute, sondern erlauben auch eine sehr kompakte und designorientierte Bauweise. Das integrierte LED-Lichtband verschafft dem AYGO eine bereits von Weitem erkennbare, absolut individuelle Lichtsignatur.

#### **LED-Tagfahrlicht**

Durch bessere Sichtbarkeit im Verkehr erhöht sich nicht nur die Sicherheit. Die Ausrichtung der LED-Einheit unterstreicht auch das Front-X-Design und rundet es zugleich harmonisch ab.

# SPASS MUSS SEIN. SICHERHEIT AUCH.

Der neue AYGO profitiert von den neuesten Sicherheitstechnologien, die sich bereits in den großen Toyota Modellen bewährt haben. Sie helfen Unfälle zu vermeiden und schützen im Falle eines Falles. Damit Sie so sicher fahren wie möglich.

# ZUBEHÖR.

**Toyota Original-Zubehör – passgenau, hochwertig, langlebig.  
Attraktiv und praktisch zugleich, ist das richtige Zubehör die  
perfekte Ergänzung für Ihren AYGO.**



## **1. & 2. Dekorstreifen**

Das sportliche Set für die Motorhaube, die vorderen Kotflügel, die Seitenteile und das Dach gibt es passend zu allen Lackierungen in weiß, schwarz und grau.

## **3. & 4. Dekorfolie „Shield“**

Einen starken Auftritt garantiert diese Dekorfolie mit schwarz/grau abgestuften Elementen auf dem Dach und den vorderen Kotflügeln.

## **5. & 6. Dekorfolie „Hexagon“**

Ein cooles Wabenmuster auf dem Dach und den vorderen Kotflügeln – für echte Individualisten.



### 7. Heckfahrradträger

Mit dem abschließbaren Heckfahrradträger lassen sich zwei Bikes dahin transportieren, wo biken noch mehr Spaß macht.

8.



### 8. Toyota Hotspot

Mobiles WLAN für bis zu 5 WiFi-fähige Endgeräte mit Stromversorgung über das Bordnetz des AYGO.

# ZUBEHÖR.

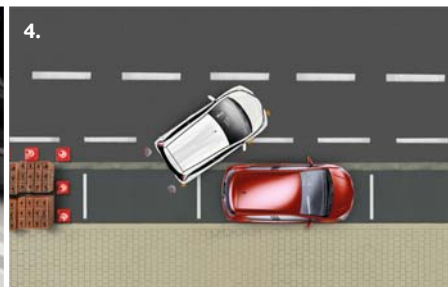
Vielleicht macht dieser kleine Auszug aus dem Zubehör Lust auf mehr. Dann ist die Broschüre „AYGO Zubehör“ genau richtig für Sie.



1.



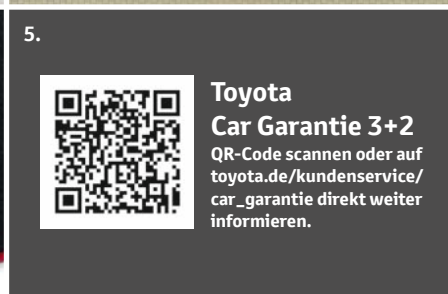
2.



4.



3.



5.



6.



7.

## 1. Seitenschutzleisten

Lackierbare Seitenschutzleisten schützen die Karosserie und betonen deren seitliche Linienführung.

## 2. Einstiegsleisten

Aus Aluminium schützen sie die Türschweller vor Kratzern und werten den Eingangsbereich optisch auf.

## 3. Fußmatten aus Velours

Mit farbigen Kettelungen in weiß, rot grau, silber oder blau schützen Sie den Innenraum vor Schmutz und liegen dank passgenauer Fixierpunkte immer perfekt.

## 4. Einparkhilfe

Sensoren im Fahrzeugheck warnen beim Einparken akustisch vor Hindernissen hinter dem AYGO.

## 5. Toyota Car Garantie 3+2

Die 2-jährige Anschlussgarantie an die 3-jährige Werksgarantie verlängert den Garantiezeitraum entscheidend. Bei Buchung bis 12 Monate nach der Erstzulassung sogar zu ganz besonders günstigen Konditionen.



#### 6. Front X-Design

Das unverkennbare Markenzeichen des AYGO ist das Front-X-Design. Mit lackierten X-Elementen in allen AYGO Lackierungen lassen sich unverwechselbare Kontraste setzen.

#### 7. Heckschürzen-Einsatz

Die farbigen Einsätze betonen die Formgebung und sorgen für einen besonders sportiven Touch.



#### 8. X-Navigation

Mit dem Erweiterungsmodul „x-nav“ wird das Multimedia-Audiosystem x-touch zu einem perfekt integrierten Navigationssystem mit 7"-Touchscreen.

#### 9. Innenraum-Design

Eine farbige Armaturentafel oder Umrandungen für die Mittelkonsole, die Belüftungsdüsen und die Schalthebelkulisse erzeugen ein besonderes Ambiente. Alle Komponenten sind einzeln kombinierbar und in vielen Farben erhältlich.



LASST **FARBEN**  
SPRECHEN.

---



068 pianosaweiß



1E0 rauchgrau mica\*



1E7 merlansilber mica metallic\*



3P0 vulcanorot\*



8R7 neptunblau mica metallic\*

## EXKLUSIVE FARBEN.



211 midnightschwarz mica (exklusiv für x-clusiv)



4W5 pop-orange metallic (exklusiv für x-cite)

# COOLE **FELGEN** – COOLES AUTO.

Beim AYGO sorgen heiße Farben mit kontrastreichen Einfassungen und Abdeckungen der Radnaben für interessante Akzente.



14" Stahlfelge mit Radvollabdeckung (für AYGO x)



15" Stahlfelge mit Radvollabdeckung (für AYGO x-play)



15" Leichtmetallfelge (für AYGO x-play touch und AYGO x-wave)

## Der Mix macht's

Die Leichtmetallfelgen lassen sich eindrucksvoll mit andersfarbigen Nabenkappen kombinieren. Für das 5-Speichen-Design auch mit farbigen Umrandungen.

### 15" Leichtmetallfelgen im 5-Speichen-Design

1. Schwarz glänzend
2. Weiß oberflächenpoliert
3. Schwarz glänzend oberflächenpoliert
4. Schwarz matt oberflächenpoliert
5. Silber
6. Weiß

### Umrandung für Nabenkappen

7. Schwarz
8. Chromfarben
9. Blau
10. Grau
11. Silber
12. Rot
13. Weiß

### Nabenkappen

14. Schwarz
15. Mattschwarz
16. Mattschwarz/schwarzes Logo
17. Silber
18. Weiß

## 15" Leichtmetallfelgen im Doppelspeichen-Design



19.



20.



21.

Serie für AYGO x-cite



22.



23.



24.

## 15" Leichtmetallfelgen im 5-Speichen-Design



## 15" Leichtmetallfelgen im 10-Speichen-Design



### 15" Leichtmetallfelgen im Doppelspeichen-Design

- 19. Schwarz
- 20. Schwarz glänzend oberflächenpoliert
- 21. Schwarz matt oberflächenpoliert
- 22. Weiß oberflächenpoliert
- 23. Silber
- 24. Weiß

### 15" Leichtmetallfelgen im 10-Speichen-Design

- 25. Schwarz
- 26. Schwarz glänzend oberflächenpoliert
- 27. Schwarz matt oberflächenpoliert
- 28. Weiß oberflächenpoliert
- 29. Silber
- 30. Weiß

### Abdeckung für Nabenkappen

- 31. Schwarz
- 32. Silber
- 33. Blau
- 34. Rot
- 35. Grau
- 36. Weiß

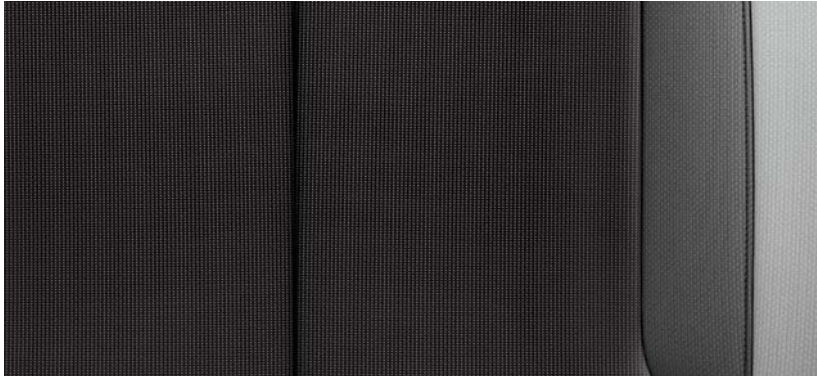


SCHÖNER **SITZEN.**

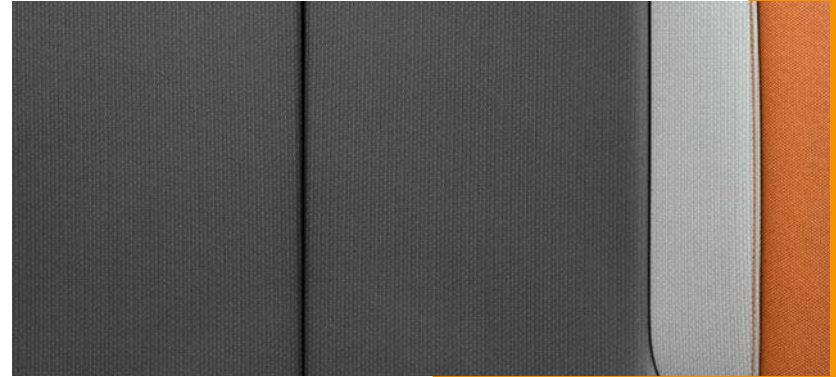
---



Stoffpolster für AVGO x



Stoffpolster für AVGO x-play, x-play touch und x-clusiv



Stoffpolster für AVGO x-cite



Teilleder-Ausstattung\* für AVGO x-wave



Optionale Lederausstattung\*\* für AVGO x-clusiv und x-cite

\*Sitzwangen Leder, Sitzmittelbahnen Stoff.

\*\*Sitzwangen und Sitzmittelbahnen Leder, weitere Elemente hochwertige Ledernachbildung.



# UNSER ANTRIEB: IMMER **BESSER** ZU WERDEN – NICHT NUR BEI UNSEREN ANTRIEBEN.

---

Uns stetig zu verbessern ist seit jeher in unserer Unternehmenskultur verankert. Dies äußert sich nicht zuletzt im Unternehmensziel „Null-Emission“, weil wir bei Toyota davon überzeugt sind, Mobilität in Einklang mit der Umwelt anbieten zu können. Deswegen sind alle Toyota Modelle von Haus aus sparsam und effizient – dank modernster Technologien wie z.B. dem Toyota Optimal Drive. Das gilt selbstverständlich auch für den AYGO. Höchste Effizienz bei gleichzeitigem Fahrvergnügen ist garantiert. Wenn Sie sich für einen AYGO entscheiden, können Sie zudem immer sicher sein, auch für die Umwelt und die Wirtschaftlichkeit die richtige Wahl getroffen zu haben.

Darüber hinaus übernimmt Toyota eine Vorreiterrolle mit der Erfindung der Vollhybrid-Technologie. Mit ihrer steten Verbesserung ermöglichen wir bereits seit über 16 Jahren unseren Kunden einen wichtigen Schritt in Richtung saubere, wegweisende Mobilität. Eine Mobilität, die schon heute über 6 Millionen überzeugte Fahrer auf der ganzen Welt bewegt.

All unsere Anstrengungen haben uns bereits zum zweiten Mal in Folge die ersten Plätze in der VCD-Umweltliste\* gesichert. Darüber hinaus ging Toyota in der Interbrand-Studie\*\* „Best Global Green Brand 2013“ bereits zum zweiten Mal hintereinander als grünste Marke der Welt hervor. Dies verdanken wir der positiven Wahrnehmung durch die Verbraucher und zeigt, dass wir dank unserer nachhaltigen Unternehmensführung, unserer beständigen Unterstützung zahlreicher Umweltprojekte und unseren wegweisenden Technologien auf dem richtigen Weg sind. Das freut uns und treibt uns an, unablässig an begeisternder, umweltverträglicher Mobilität der Zukunft zu arbeiten, um Sie immer besser zu bewegen.



\* Der ökologische Verkehrsclub VCD veröffentlicht jedes Jahr ein Öko-Ranking für Pkws. Bewertet werden die Auswirkungen von Lärm und Abgasen auf die Gesundheit des Menschen und die Umwelt. Testsieger der VCD-Auto-Umweltliste 2013/2014 sind die Vollhybrid-Fahrzeuge des Toyota Konzerns. Mehr unter: [www.vcd.org](http://www.vcd.org)

\*\* Toyota wurde in der Interbrand-Studie 2013 zur „grünsten Marke der Welt“ gewählt. Die Marken wurden aufgrund ihrer Verbraucherverwahrnehmung und ihrer umweltschonenden Unternehmensaktivitäten bewertet. Mehr unter: [www.interbrand.com](http://www.interbrand.com)

# AUCH **SERVICE** MACHT SPASS – BESONDERS BEI TOYOTA.

**Wer sich für einen Toyota entscheidet, bekommt weit mehr als ein modernes und hochwertiges Fahrzeug. Ob Rundum-Service, Finanzierung oder Versicherung – bei uns erhalten Sie alles persönlich auf Sie zugeschnitten und aus einer Hand. Qualität und Zuverlässigkeit, auf die man sich verlassen kann.**

## **Toyota Qualität und Service**

Der AYGO überzeugt Sie nicht nur mit seinem Design, seinem Komfort und jeder Menge Fahrspaß, sondern auch mit einem umfangreichen Servicepaket. Denn was auch passiert, Sie haben immer einen kompetenten Ansprechpartner. Ihr Toyota Händler erfüllt all Ihre Ansprüche und Erwartungen rund um das Thema Service schnell und kompetent und ist erst dann zufrieden, wenn

auch Sie es sind. Durch effiziente Arbeitsabläufe und den Einsatz modernster Diagnoseverfahren wird Ihnen dabei Qualität auf höchstem Niveau garantiert.

## **Toyota Garantie**

Seit vielen Jahren sind die Automobile von Toyota für ihre Qualität und Langlebigkeit bekannt. Da wir diesen Vorteil an Sie weitergeben möchten, erhalten Sie auf den AYGO eine 3-Jahres-Garantie bis 100.000 km – im ersten Jahr sogar ohne Kilometerbegrenzung. Zusätzlich gewähren wir Ihnen eine 12-Jahres-Garantie gegen Durchrostung (von innen nach außen) und eine 3-Jahres-Garantie auf den Lack. Damit Sie über viele Jahre Freude an Ihrem AYGO haben.

## **Toyota Original-Ersatz- und -Zubehörteile**

Alle Toyota Original-Ersatz- und -Zubehörteile überzeugen durch ihre geprüfte Qualität, Passgenauigkeit und Langlebigkeit. Denn sie wurden mit der gleichen Sorgfalt entwickelt wie Ihr Toyota selbst. Werten Sie Ihren AYGO mit den Toyota Original-Zubehörteilen auf und setzen Sie Ihre eigenen Akzente. Und sollten Sie ein Toyota Original-Ersatz- oder -Zubehörteil benötigen, liefert der Teile- und Zubehörservice von Toyota i.d.R. innerhalb von 24 Stunden.

## Toyota Eurocare

Sollten Sie mit Ihrem AYGO aufgrund einer Panne oder eines Unfalls einmal Hilfe brauchen, lassen wir Sie auch fernab von zu Hause nicht allein. Denn mit Toyota Eurocare stehen wir Ihnen in den ersten 3 Jahren nach Erstzulassung europaweit\* zur Seite. Und je nachdem, wo Sie gerade Hilfe brauchen, haben wir immer die passende Lösung parat. Mehr Informationen über diesen umfangreichen Mobilitätsschutz können Sie dem beiliegenden Preis-/Datenblatt entnehmen.

## Toyota Financial Services

Als Toyota Kunde verdienen Sie natürlich auch Finanzdienstleistungen in Toyota Qualität: Services, die ganz auf Ihre Bedürfnisse abgestimmt sind, mit attraktiven Konditionen und unkomplizierter

Vertragsabwicklung. Toyota Financial Services bietet Ihnen alles aus einer Hand. Die moderne und intelligente Art des Autofahrens ist Leasing, natürlich auch für Privatkunden: Nutzen Sie einfach unsere maßgeschneiderten Leasingangebote mit niedrigen Raten und flexiblen Laufzeiten! Oder bevorzugen Sie den Autokauf? Der ist sehr bequem – dank unseren Finanzierungsangeboten mit individueller Anzahlung, flexiblen Laufzeiten und günstigen Monatsraten, sogar wenn Sie Wartung und Service gleich mit finanzieren. Fehlt nur noch die Kfz-Versicherung: Wählen Sie einfach nach Ihrem persönlichen Bedarf oder profitieren Sie von unseren günstigen Paketangeboten aus Leasing oder Finanzierung und Versicherung! Diese exklusiven Leistungen bietet Ihnen Toyota Financial Services. Denn wir möchten, dass Sie rundum optimal abgesichert sind.

## Toyota Geschäftskunden Service

Der Toyota Geschäftskunden Service bietet Ihnen maßgeschneiderte Fuhrparklösungen aus einer Hand – mit Service und Produkten von höchster Qualität. Wir beraten Sie bei allen Fragen des professionellen Fuhrparkmanagements wie Abrechnungen, Finanzierungsmöglichkeiten und natürlich auch Full Service Leasing, Flottenversicherung und vielem mehr.

**Für weitere Informationen wenden Sie sich bitte an Ihren Toyota Vertragshändler – Ihr kompetenter Ansprechpartner freut sich auf Ihren Besuch und hilft Ihnen gerne weiter!**

\*Außer Albanien, Ukraine, Russland, Weißrussland und dem nicht europäischen Teil der Türkei.

# TOYOTA UND DIE **UMWELT** – KONSEQUENT RÜCKSICHTSVOLL.



- Nationale Verkaufs-/ Vertriebsgesellschaften
- Logistikzentrum für Fahrzeuge
- Logistikzentrum für Zubehör-/Ersatzteile
- Produktionsstätten
- Zulieferbetriebe
- Schulungszentren

Um überall da zu sein, wo unsere Kunden uns brauchen, sind wir als weltweiter Konzern natürlich auch in Europa stark vertreten. Die dadurch erreichte Verkürzung der Lieferwege bedeutet eine enorme Zeitersparnis und schont die Umwelt.



## Produktdesign & Entwicklung

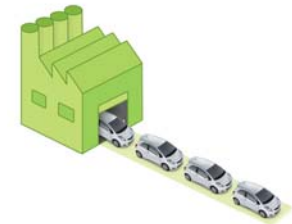
Unser Ziel ist es, auf dem Weg zu ultimativen emissionsarmen Fahrzeugen immer umweltverträglichere Technologien zu entwickeln. Mit dem Eco-Konzept Toyota Optimal Drive und der Hybrid-Synergy-Drive®-Technologie sind wir diesem Ziel ein großes Stück näher gerückt.



**Effizienz  
und Fahrspaß.**



**Kraftvoll. Entspannend.  
Sparsam.**



## Produktion

Das Toyota Produktionssystem (TPS) wird kontinuierlich weiter optimiert, um den Einfluss der Fabriken auf die Umwelt zu minimieren. Um Ressourcen zu schonen, werden nur recyclingfähige und bereits recycelte Stoffe eingesetzt. Die Fertigungsverfahren entsprechen dem Umwelt-Management-System ISO 14001.



## Logistik

Die effizientesten und umweltverträglichsten Logistikmethoden werden bevorzugt. Unsere Transportwege werden ständig optimiert, um den Ausstoß von CO<sub>2</sub> zu verringern.



## Verkauf, Marketing & Service

Kunden werden vor dem Kauf über die Vorzüge und den Nutzen umweltverträglicher Fahrzeuge informiert. Ziel ist es, Fahrern mit Rat und Tat zur Seite zu stehen und ihnen Tipps zum verantwortungsvollen Umgang mit ihren Fahrzeugen zu geben.



## Recycling

Toyota verfügt über ein bundesweites Rücknahmenetz, in dem jedes Altfahrzeug umweltgerecht und kostenlos entsorgt wird. Weitere Informationen zum Thema Umweltschutz sowie Rücknahme von Altfahrzeugen erhalten Sie unter [www.toyota.de/innovation/environment/](http://www.toyota.de/innovation/environment/) und bei Ihrem Toyota Händler.



## 10 Tipps für wirtschaftliches Fahren

01. Entfernen Sie überflüssiges Gewicht und demontieren Sie ungenutzte Dachgepäckträger.
02. Planen Sie Ihre Route und vermeiden Sie Umwege.
03. Lassen Sie Ihr Fahrzeug für Kurzstrecken stehen.
04. Überprüfen Sie regelmäßig den Reifenluftdruck.
05. Halten Sie sich an alle Intervalle der Inspektionen.
06. Schalten Sie früher in den nächsten Gang.
07. Benutzen Sie Zusatzfunktionen nur bei Bedarf (z.B. Klimaanlage, Sitzheizung).
08. Fahren Sie vorausschauend und mit dem Verkehrsfluss.
09. Halten Sie Fenster geschlossen und benutzen Sie stattdessen die Lüftung.
10. Schalten Sie das Fahrzeug ab, wenn Sie länger als 60 Sekunden stehen.



# UND JETZT VIEL SPASS IM NETZ: [TOYOTA.DE/AYGO](https://toyota.de/aygo)

Im Online-Konfigurator alles zum AYGO entdecken und selber ausprobieren. Stellen Sie jetzt Ihren persönlichen AYGO zusammen. Viel Spaß dabei!

GO FUN YOURSELF.





AYGO



Jetzt einen Termin buchen.  
Wir freuen uns auf Sie.





GO FUN  
YOURSELF



TOYOTA

NICHTS IST  
UNMÖGLICH

[toyota.de/aygo](http://toyota.de/aygo)

Ihr Toyota Vertragshändler:

Wir lassen keine Fragen offen: Mehr Informationen zu unseren Fahrzeugen und weiteren Toyota Produkten erhalten Sie unter **0180/5 35 69 69** (€0,14/Min. aus dem Festnetz, Mobilfunknetz max. €0,42/Min.). Dort stehen wir Ihnen gern persönlich zur Verfügung – auch für die Vereinbarung einer Probefahrt. Weitere Informationen finden Sie auf [www.toyota.de](http://www.toyota.de)

Die Abbildungen in diesem Prospekt können teilweise über Sonder- bzw. Zubehörausstattung verfügen. Die dargestellten Informationen entsprechen dem Zeitpunkt der Drucklegung. Druckfehler, Irrtümer und Änderungen vorbehalten.

Stand: 07/2014/DE/66.000  
Artikel-Nr: M20000