

Toyota Carina



K - V J 112

Toyota Carina.

Ein Automobil, das Großzügigkeit in Raum und Komfort mit zeitgemäßer Wirtschaftlichkeit vereint.

Für Autos gelten heute andere Maßstäbe als vor ein paar Jahren. Wirtschaftlichkeit und Zuverlässigkeit sind in der heutigen Zeit viel entscheidender als beispielsweise die Höchstgeschwindigkeit.

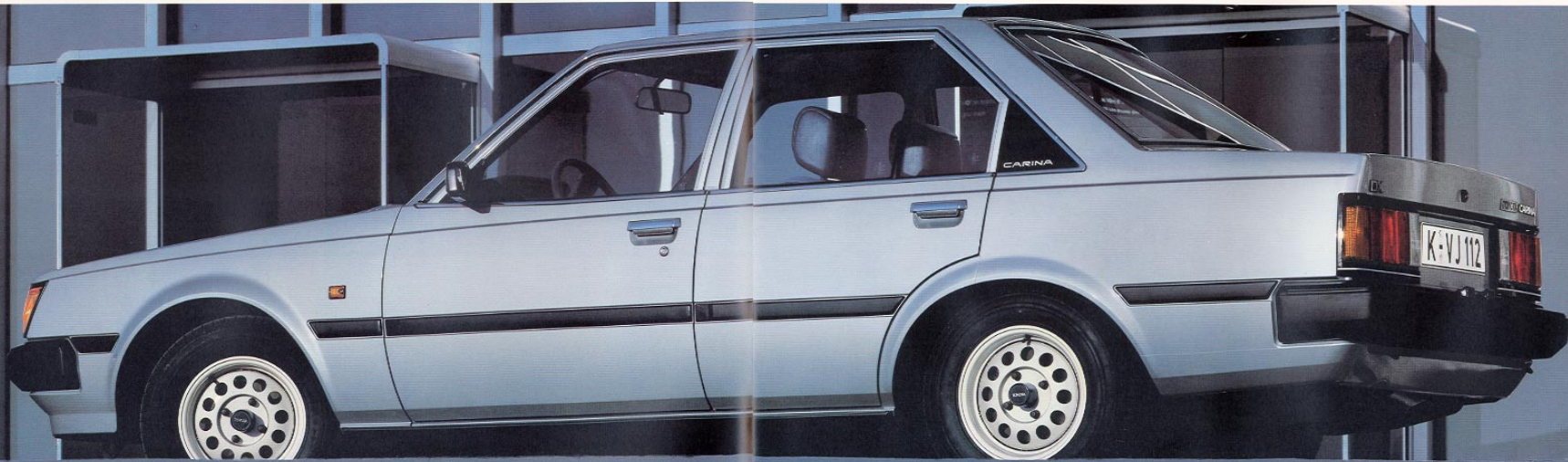
Automobile, die diesen Maßstäben gerecht werden, baut Toyota nicht erst seit die Energiekosten erheblich gestiegen sind. Der Toyota Carina ist ein typisches Beispiel dafür. Denn schon der Vorgänger dieses Modells hat seine Zuverlässigkeit eindrucksvoll bewiesen. Indem er 4 Jahre hintereinander bei der TÜV-Vorfahrt aller 2 Jahre alten Autos

die niedrigste Wiedervorfahrtsquote hatte. Das neueste Carina-Modell ist natürlich genauso auf Zuverlässigkeit gebaut. Und wurde durch konsequente Weiterentwicklung in vielen Bereichen noch entscheidend verbessert.

Allein schon das neue Styling hat daran einen wesentlichen Anteil. Denn es macht den Carina nicht nur attraktiver, sondern auch größer und komfortabler. Zugleich wurde durch die günstige aerodynamische Form der Luftwiderstand verringert. Und das wirkt sich wiederum vorteilhaft auf den Benzinverbrauch aus.

Wie jeder Toyota ist auch der Carina nach dem Prinzip der konstruktiven Ausgewogenheit gebaut. Das heißt, daß Leistung, Sicherheit und Komfort exakt aufeinander abgestimmt sind und sich gegenseitig ergänzen und optimieren. Diese Ausgewogenheit der Eigenschaften ist die beste Voraussetzung dafür, daß ein Automobil leicht zu beherrschen ist.

Zu dieser soliden konstruktiven Basis für problemloses Autofahren kommt bei Toyota noch der Vorteil einer beispielhaften Verarbeitungsqualität.



Toyota Carina.

Auf seine ausgereifte Technik können Sie sich verlassen.

Mit 5-Gang-Getriebe oder Automatic.

Der Carina hat einen kraftvollen 1,6-Liter-Vierzylinder-Reihenmotor, der 55 kW/75 PS leistet. Und serienmäßig mit einer kontaktlosen Transistorzündung ausgestattet ist. Diese verschleiß- und wartungsfreie Zündung hat zugleich den Vorteil, daß sie den optimalen Zündzeitpunkt auf Dauer einhält. Was Werkstattkosten spart und den Benzinverbrauch reduziert.

Darüber hinaus überzeugt dieser Motor durch seine Laufkultur und die ausgezeichnete Straßenlage. Das serienmäßige 5-Gang-Getriebe gibt Ihnen die Möglichkeit, noch

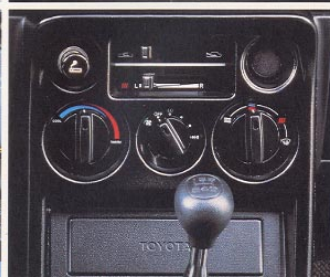
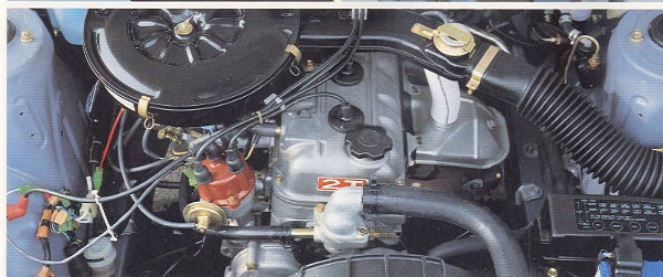
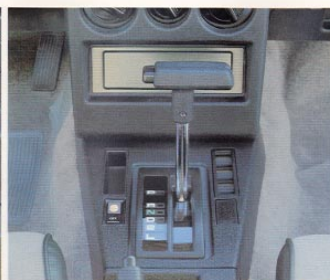
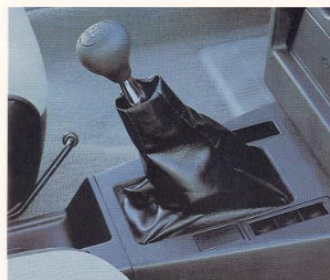
mehr Benzin zu sparen. Wobei Ihnen das serienmäßige Econometer stets anzeigt, ob Sie im verbrauchsgünstigen Leistungsbereich fahren.

Außerdem gibt es den Carina auch mit einer 3-Gang-Automatic, die exakt auf die Motorcharakteristik abgestimmt ist.

Der Toyota Carina überzeugt durch sichere und problemlose Fahreigenschaften. Denn sein Fahrwerk ist so abgestimmt, daß das Fahrverhalten auch in Kurven weitgehend neutral bleibt. Und das Zweikreis-Bremssystem

mit Scheibenbremsen vorn sorgt für zuverlässige Bremswirkung. Funktionell und übersichtlich gestaltet ist das Cockpit mit den blendfreien Armaturen.

Als ausgesprochen wirkungsvoll erweist sich das 4-stufige Heizungs- und Lüftungssystem. Es läßt sich für Fahrer- und Beifahrerseite getrennt regulieren. Und hat auch zusätzliche Heizauslässe im Fond. Das ist ein Komfort, der sonst wesentlich teureren Limousinen vorbehalten bleibt.



Toyota Carina.

Wie entlastend sein Komfort ist, erleben Sie am besten auf langen Strecken.

Der großzügige Innenraum hinter den serienmäßigen vier Türen macht nicht nur optisch einen erfreulichen Eindruck. Denn er beweist, daß gutes Styling außer der äußeren Form auch der inneren Größe zugute kommt. Im Vergleich zu seinem Vorgänger ist der Carina nämlich innen 11 cm länger und 5 cm breiter. Von diesem Raumgewinn profitieren nicht zuletzt die Fondpassagiere durch 4 cm mehr Beinfreiheit.

Die niedrige Gürtellinie und große Fensterflächen machen den Innenraum hell und freundlich. Und sorgen

zugleich für gute Rundumsicht, was ein wesentlicher Sicherheitsfaktor ist. Zur behaglichen Atmosphäre dieses Automobils gehört auch, daß Polster und Teppichboden farblich harmonisch aufeinander abgestimmt sind.

Der Carina hat körpergerecht geformte Sitze, die den Körper gut abstützen. Und dadurch einer raschen Ermüdung auf langen Strecken vorbeugen. Der Fahrersitz ist übrigens auch in der Höhe stufenlos verstellbar, so daß jeder Fahrer die für ihn günstigste Sitzposition einnehmen kann.

Daß im Carina die neuesten ergonomischen Erkenntnisse verwirklicht wurden, zeigt sich daran, daß man sich von Anfang an mit ihm vertraut fühlt.

Auch das niedrige Geräuschniveau ist das Ergebnis konsequenter Forschungs- und Entwicklungsarbeit. Es resultiert einerseits aus einer günstigen aerodynamischen Form, die Windgeräusche von vornherein auf ein Mindestmaß reduziert. Andererseits wurde auch mit Dämmmaterial nicht gespart, so daß Motorgeräusche vom Innenraum abgeschirmt sind.



Toyota Carina.

Er macht auch nach Jahren noch einen guten Eindruck, weil nur bestes Material verwendet wurde.

Es ist schon ein beruhigendes Gefühl, ein Auto zu fahren, bei dem auch bei der Auswahl der Materialien keine Kompromisse gemacht wurden. Dies gilt für die technischen Aggregate gleichermaßen wie beispielsweise für die strapazierfähigen Stoffbezüge. Diese Qualitäten sieht man einem Auto nicht auf den ersten Blick an. Aber nach Jahren, würden wir Ihnen ebensowenig anbieten, wie eines, das nicht von vornherein komplett ausgestattet ist.

Um letzteres zu beweisen, genügt eigentlich schon die

Feststellung, daß beim Carina sogar gelönte Scheiben serienmäßig sind. Doch selbstverständlich möchten wir Sie auch gern über die anderen Dinge informieren, die Ihnen die Entscheidung für dieses Auto leichter machen.

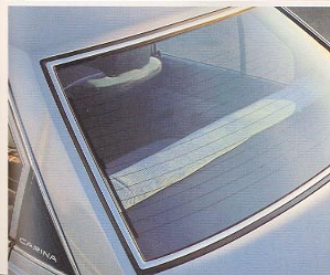
Serienmäßige Halogenscheinwerfer geben Ihnen nachts den nötigen Weitblick. Zwei Rückfahrcheinwerfer erleichtern das Einparken. Und bei schlechter Witterung sorgen die heizbare Heckscheibe und die integrierte Nebelschlussleuchte dafür, daß Sie nach hinten sehen und gesehen werden.

Der Außenspiegel ist von innen verstellbar. Eine Quartzuhr informiert Sie absolut präzise über die Zeit. Der Scheibenwischer läßt sich auf zwei Geschwindigkeiten und Intervallschaltung einstellen. Der Innenspiegel ist abblendbar. Aschenbecher und Handschuhfach sind beleuchtet.

Und weil wir uns bemühen, Toyota-Fahrern jeden Wunsch zu erfüllen, gibt es als Sonderausstattung auch ein elektrisches Schiebedach.



Leichtmetallfelgen als Sonderausstattung



Toyota Carina Combi.

Die praktischen Vorzüge seiner Vielseitigkeit stellt er täglich unter Beweis.

Der Carina Combi ist als Familienwagen ebenso geeignet wie als Geschäftswagen. Weil das größere Platzangebot bei ihm nicht auf Kosten des Komforts geht. Er ist nämlich vom Motor bis zur Ausstattung fast mit der Carina-Limousine identisch.

Damit gehört er sicher zu den komfortabelsten seiner Art in der Mittelklasse. Denn ein Combi mit getönten Scheiben und serienmäßigem 5-Gang-Getriebe ist schon ungewöhnlich. Doch auch an anderen nützlichen Dingen wurde nicht gespart. Zum Beispiel an einem Teppichboden,

der auch die gesamte Ladefläche bedeckt. Oder an der heizbaren Heckscheibe, zu der es serienmäßig auch einen Heckscheibenwischer gibt. Damit Sie auch bei Regenwetter die Sicht nach hinten frei haben.

Die große, weit nach oben öffnende Heckklappe wird von zwei Gasdruckstoßdämpfern gehalten. Das macht das Beladen denkbar einfach. Als praktisch erweist sich auch die geteilte Rückenlehne der hinteren Sitzbank. Weil dadurch der Laderaum stufenweise erweitert werden kann.

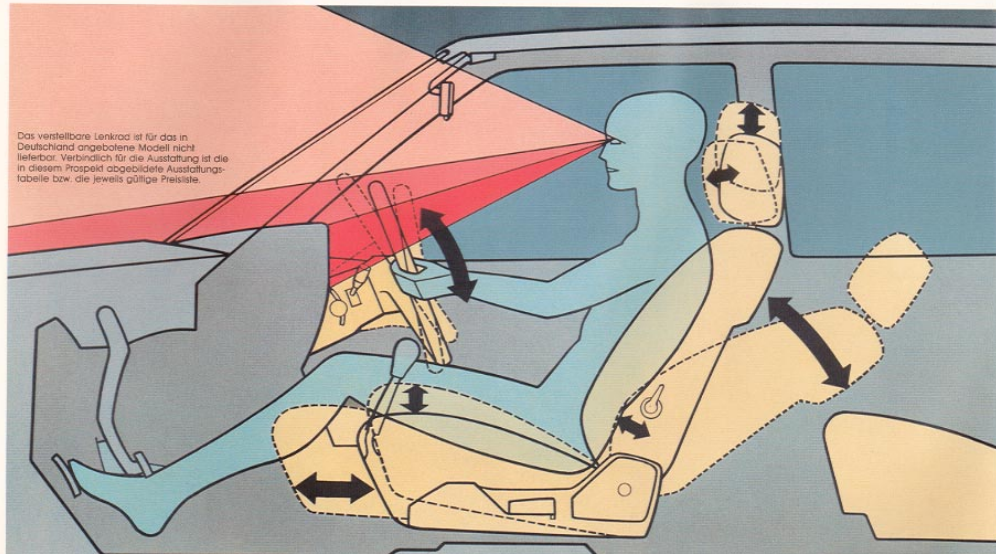
Auch an die kleinsten Dinge, die in der Praxis sehr nützlich

sind, wurde gedacht. Zum Beispiel an die Warnleuchte für nicht geschlossene Türen oder an die Ablage in der Mittelkonsole. Der Carina Combi ist ein Auto, auf das man sich verlassen kann. Seine robuste Konstruktion und die zuverlässige Technik sind die besten Voraussetzungen dafür, daß es nur äußerst selten in die Werkstatt muß. Was Ihnen Zeit und Geld spart.

Wie bei jedem Toyota sind Inspektionen nur alle 15.000 km erforderlich. Auch das ist sicher ein konstruktiver Beitrag zur Wirtschaftlichkeit.



Toyota Carina. Seine konstruktive Ausgewogenheit macht das Fahren sicherer.



Das verstellbare Lenkrad ist für das in Deutschland angebotene Modell nicht lieferbar. Verbindlich für die Ausstattung ist die in diesem Prospekt abgebildete Ausstattungstabelle bzw. die jeweils gültige Preistabelle.

Toyota baut Automobile, auf die man sich in jeder Situation verlassen kann. Grundlage dafür ist die konstruktive Ausgewogenheit in allen Bereichen. Leistung, Sicherheit, Zuverlässigkeit und Komfort bilden eine harmonische Einheit. Und optimieren sich gegenseitig. Zu diesem Prinzip gehört beispielsweise, daß ein Motor zwar leistungsstark, aber auch langlebig, robust und wirtschaftlich sein muß. Weil ein Automobil nur so sicher ist wie sein Fahrwerk, ist es bei jedem Toyota so abgestimmt, daß der Wagen immer leicht kontrollierbar bleibt. Zur aktiven Sicherheit

gehört auch ein Zweikreis-Bremsystem, das auch dann noch bremst, wenn mal ein Bremskreis ausfallen sollte. Bei der passiven Sicherheit wurde alles getan, was die Folgen eines Unfalls verringern kann. Eine formstabile Fahrgastzelle, überrollfeste Dachholme und computerberechnete Knausachsen sind dabei selbstverständlich. Die Sicherheitsmaßnahmen werden optimiert durch die beispielhafte Zuverlässigkeit. Sie ist das Ergebnis eines kompromißlosen Konzeptes, das vom Entwurf bis zur Endmontage konsequent ausgeführt wird. Jede Konstruktion

wird auf ihre Robustheit überprüft. Alle Materialien werden sorgfältig ausgewählt und schon im Labor auf ihre Eigenschaften getestet. Daß sich der Aufwand lohnt, beweisen Toyota-Modelle fähig in aller Welt. Weil sie auf Rallyes und im Alltag auch härteste Strapazen problemlos überstehen. Zur Leistung, Sicherheit und Zuverlässigkeit kommt bei Toyota die beispielhafte Wirtschaftlichkeit. Niedrige Verbrauchswerte, günstige Kosten und lange Inspektionsintervalle sind Argumente, die heute besonders zählen.

Technische Daten

Motor

Vierzylinder-Viertakt-Reihenmotor „O.H.V.“, Hubraum, 1,6 Liter (1588 cm³ effektive, 1577 cm³ gem. Steuerformel), Bohrung x Hub, 85 x 70 mm, Verdichtungsverhältnis, 9,0 : 1, Leistung, 55 kW (75 DIN-PS) 5200 U/min, max. Drehmoment in Nm, 118/3600 U/min, spezifische Leistung, 47,22 PS/Liter, mittlere Kolbengeschwindigkeit bei Nenndrehzahl 5200 U/min, 12,13 m/s, 5fach gelagerte Kurbelwelle, seitliche, hochliegende Nockenwelle, Antrieb durch Duplex-Kette, über Stoßstangen und Kipphebel betätigte hängende Ventile, Querstromkopf aus Aluminium-Legierung, geschlossenes Kühlsystem mit Expansionsbehälter, Thermostat und Umwälzpumpe, geräuscharmer, thermisch gesteuerter Viskoselüfter, Druckumlaufschmierung mit auswechselbarem Ölfilter im Hauptstrom, kontaktlose Transistorzündung, Registerfallstromvergaser, durch Unterdruck gesteuerte Sekundärstufe, elektrisch gesteuerte Startautomatik, mechanische Benzinpumpe, Kraftstofffilter im Heck, Trockenluftfilter mit auswechselbarem Filterelement.

Elektrische Anlage

12-Volt-System, Batterie 60 Ah, Drehstromgenerator, 55 Amp., 660 Watt.

Kraftübertragung

Antrieb auf Hinterachse über Einscheiben-Trockenkupplung, vollsynchronisiertes 5-Gang-Schaltgetriebe oder je nach Ausrüstung 3-Stufen-Automatic-Getriebe mit Strömungswandler, geteilte Kardanwelle mit Mittelager, Hypoid-Achsausgleich.

Fahrwerk

Selbsttragende Ganzstahl-Karosserie mit Sicherheitspassagierzelle, vorn Einzelradaufhängung (System McPherson), Federbeine, Schraubenfedern, Dreiecksquerlenker und Stabilisator, Ungerichte spur- und sturzkonstante Hinterachse an Schraubentriebeln, vier Längslenkern, Panhardstab und Stabilisator, Doppelwirkende hydraulische Teleskopstoßdämpfer, Zahnstangenlenkung, Übersetzungsverhältnis 19,0 : 1, Lenkraddurchmesser, 390 mm, Bereifung, Stahlgürtelreifen 165 SR 13, Räder, Stahlscheibenräder 5 J x 13.

Bremsanlage

Hydraulisch wirkendes Zweikreis-Bremsssystem (vorn Scheiben-, hinten Trommelbremse) mit Bremskraftregler auf die Hinterachse wirkend.

Wartung

Economy- und Sicherheitstest alle 7.500 km
Inspektion alle 15.000 km

Getriebeübersetzungen

1. Gang 3,587
2. Gang 2,022
3. Gang 1,384
4. Gang 1,000
5. Gang 0,861
R-Gang 3,484
Achsübersetzung 4,100
Anfahrwandler -

Schaltgetriebe

2,450
1,450
1,000
-
2,222
4,100
2,200

Automatic-Getriebe*

2,450
1,450
1,000
-
2,222
4,100
2,200

Gesamtübersetzungen

1. Gang 14,707
2. Gang 8,290
3. Gang 5,674
4. Gang 4,100
5. Gang 3,530
R-Gang 14,284
*) Automatic-Getriebe = Fahrstufen

Schaltgetriebe

10,045
5,945
4,100
-
-
9,110

Automatic-Getriebe*

10,045
5,945
4,100
-
-
9,110

Abmessungen in mm

Länge 4,390
Breite 1,650
Höhe 1,390
Radstand 2,500
Spurweite vorn 1,390
Spurweite hinten 1,365
Wendekreis 11,000
Lenkradumdrehungen von Anschlag zu Anschlag 3,5

Limousine

4,385
1,650
1,400
2,500
1,390
1,365
11,000
3,5

Combi

4,385
1,650
1,400
2,500
1,390
1,365
11,000
3,5

Kofferrauminhalt nach VDA-Methode bei Combi gemessen bis Oberkante Vorder-/Rücksitz Ladefläche L x B x H

Limousine 380 l

Combi als 5-Sitzer 412 l
885 x 1345 x 780

Combi als 2-Sitzer 665 l
1650 x 1345 x 780

Gewichte in kg

Zul. Gesamtgewicht 1,475
Leergewicht 1,030
Nutzlast 445
Zul. Achslast vorn/hinten 735/885
Anhängelast gebremst 1,000
Anhängelast ungebremst 400
Zul. Stützlast/Dachlast 75/80

Limousine

1,475
1,035
440
735/885
1,000
400
75/80

De Luxe 5-Gang

1,475
1,035
440
735/885
1,000
400
75/80

Limousine

1,550
1,050
500
735/950
1,000
400
75/80

Combi

1,550
1,050
500
735/950
1,000
400
75/80

Füllmengen in Liter

Motorölinhalt einschl. Ölfilter 3,8
Kühlsystem einschl. Heizung 7,5
Schaltgetriebe/Automatic-Getriebe/Ausgleichsgetriebe 1,7/6,3/1,3
Tankinhalt 61

Limousine

3,8
7,5
1,7/6,3/1,3
61

Combi

3,8
7,5
1,7/6,3/1,3
61

Fahrleistungen

Höchstgeschwindigkeit

Schaltgetriebe 160 km/h

Automatic-Getriebe 150 km/h

Combi 155 km/h

Kraftstoffverbrauch in Liter (nach DIN 70 030-1 Normalbenzin) 5-Gang-Schaltgetriebe/Automatic-Getriebe

Stadt 10,5/11,0

120 km/h 8,6/10,5

90 km/h 6,3/8,1

Toyota Carina. Ausstattung, Service und Verarbeitung erfüllen hohe Ansprüche.

Technische Daten	Lim. de Luxe 5-Gang oder Automatic	Combi 5-Gang
Hubraum ccm/Zylinderzahl	1588/4	1588/4
Leistung in kW/PS	55/75	55/75
Höchstgeschwindigkeit km/h	160/150	155
Kraftstoffart	Normal	Normal
Serienmäßige Ausstattung		
Verbundglas-Frontscheibe	●	●
Zweikreisbremsanlage	●	●
Bremskraftregler	●	●
Bremskraftverstärker	●	●
Scheibenbremsen vorn	●	●
Stahlgürtelreifen 165 SR 13	●	●
2 Rückfahrscheinwerfer	●	●
1 Außenspiegel von innen verstellbar	●	-
2 Außenspiegel von innen verstellbar	-	●
Tank von innen zu öffnen	●	●
Kunststoffstoßstangen	●	●
Große Heckklappe	-	●
Zahnstangenlenkung	●	●
Volltransistorisierte Zündung	●	●
Startautomatik	●	●
Kopfstützen verstellbar	●	●
Scheibenwaschanlage elektrisch	●	●
2stufiger Scheibenwischer mit Intervall	●	●
Heizbare Heckscheibe	●	●
Heckscheibenwischer mit Waschanlage	-	●
Heiz-Lüftungsgebläse 4stufig	●	●
Innenluftumwälzung	●	●

Serienmäßige Ausstattung	Lim. de Luxe 5-Gang oder Automatic	Combi 5-Gang
Handbremskontrollleuchte	●	●
Quarzuhr	●	●
Abblendbarer Innenspiegel	●	●
Kosmetikspiegel in Sonnenblende	●	●
Zigarettenanzünder	●	●
Handschuhfach geschlossen	●	●
Ablage unter Handschuhfach	●	●
Mittelkonsolle	●	●
Teppichboden	●	●
Kindersicherung	●	●
Gefönte Rundumverglasung	●	●
Halogenscheinwerfer	●	●
Fahrsitz höhenverstellbar	●	●
Ablage in Fahrertür	●	●
Stoffsitzbezüge	●	●
Automatikgurte vorn	●	●
2 Automatikgurte und 1 Statikgurt hinten	●	●
Ruhesitze	●	●
Armlehnen vorn und hinten	●	●
Integrierte Nebelschlußleuchte	●	-
4 Türen	●	●
Econometer	●	●
Warnleuchte für nicht geschlossene Türen	●	●
3 Haltegriffe	●	●
Aschenbecher und Handschuhfach beleuchtet	●	●
Heizauslässe für Fond	●	●
Elektrisches Schiebedach als Extra	●	-

Daß die Ausstattung des Toyota Carina keine Wünsche offenläßt, zeigt Ihnen die Tabelle. Das gilt auch für die Verarbeitung und den Service.

Die Fertigungsqualität ist ein entscheidender Faktor für die Zuverlässigkeit des Automobils. Denn bei 30 Grad minus muß ein Toyota genauso problemlos anspringen wie bei hochsommerlichen Temperaturen. Wasserdurchfahrten dürfen die Zündanlage nicht außer Gefecht setzen, und 40 Grad Hitze dürfen das Kühlwasser nicht zum Kochen bringen, um nur einige Beispiele zu nennen. Darum gibt es

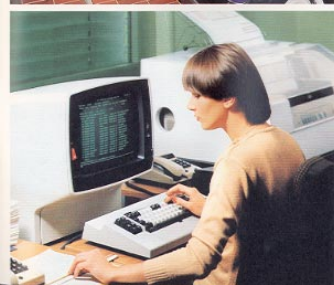
In jeder Phase der Fertigung strengste Kontrollen. Und jeder Toyota-Mitarbeiter ist aufgefordert und in der Lage, beim Erkennen eines Fehlers das Band zu stoppen.

Wir haben alles getan, damit Sie auch nach dem Kauf mit Ihrem Toyota zufrieden sind. In Deutschland sorgen rund 1000 Toyota-Händler dafür, daß Ihr Wagen genauso sorgfältig gewartet wird, wie er gebaut ist. Die Mechaniker kennen den Wagen in- und auswendig, weil sie regelmäßig von Toyota geschult werden.

Damit es auch bei der Ersatzteilbeschaffung keine

Probleme gibt, wurde in Köln ein modernes, computergesteuertes Ersatzteillager gebaut. Falls also wirklich einmal ein Teil bei Ihrem Händler nicht vorrätig sein sollte, kann er es im Ersatzteillager direkt abrufen. Und bekommt es postwendend geliefert.

Gute Verarbeitung und guter Service erhöhen die Langlebigkeit und die Wertbeständigkeit. Und das macht sich auch dann bezahlt, wenn Sie Ihren Toyota in ein paar Jahren wieder verkaufen.





TP 4.12/W/120.0/1.82/br

Herausgeber: Toyota Deutschland GmbH, 5000 Köln 40.

Die Beschreibungen und Abbildungen dieses Prospektes sind unverbindlich. Toyota behält sich das Recht vor, solche Änderungen an den beschriebenen und abgebildeten Fahrzeugen und Einzelteilen oder an Zubehör vorzunehmen, die konstruktions- bzw. verkaufstechnisch geboten erscheinen und für den Käufer zumutbar sind.

TOYOTA Vertrauen Sie Ihrem Verstand