

CELICA TURBO 4WD LIMITED EDITION

*Carlos Sainz*



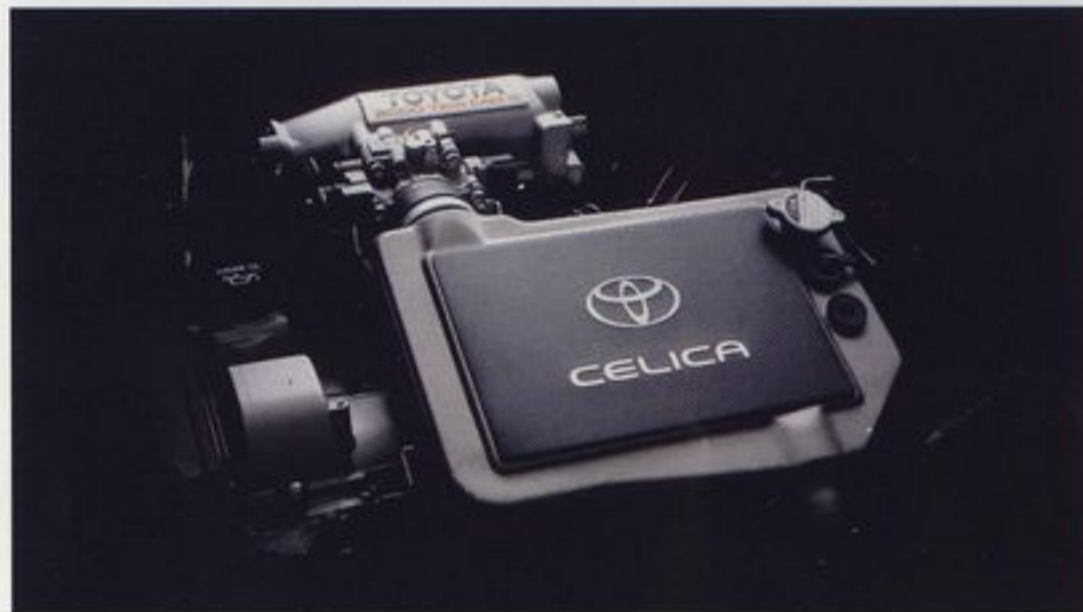
**FÜR DIE WENIGEN, DIE EIN WENIG  
MEHR VERLANGEN.**





Sicher übt schon die kraftvoll-dynamische Figur des Celica Turbo 4WD – für den der Rallye-Profi Carlos Sainz mit seinem Namen bürgt – eine gewisse Anziehungskraft aus. Aber nur weil einem die charakteristische Frontpartie oder die mar-

**Das Herzstück des Hochleistungs-sportlers: sein Turbolader-Triebwerk.**



kante Hutze auf der Motorhaube gefallen, kauft man sich ja nicht gleich ein neues Auto. Da muss schon etwas mehr dahinterstecken – schauen wir mal unter die Haube. Dort zeigt das Basismodell für den neuen Rallye-Weltmeisterschafts-

wagen vom Toyota Team Europe ein durchzugsstarkes Triebwerk mit Turbolader und wassergekühltem Ladeluftkühler. Durchaus bereit, jederzeit sportliche Höchstleistungen zu bieten: zum Beispiel das maximale Drehmoment von 275 Nm bei 3.200 bis 4.800 min<sup>-1</sup>. Oder die stolzen 153 kW (208 PS). Kurz: Fahrspass vom Feinsten.



Wieder von aussen sieht man dann die Leichtmetallfelgen, über deren Niederquerschnittreifen die geballte Kraft auf die Strasse gebracht wird. Und

**Diese exklusive Ausstattung gewinnt vielleicht keine Rallyes – aber Freunde. (Leder-ausstattung auf Wunsch)**

zwar vom permanenten Allradantrieb mit TORSEN®-Differential immer in sichere Bahnen gelenkt. Letzteres übrigens dank elektronischem 4-Sensoren-Antiblockiersystem auch beim Bremsen. Noch ein Blick in den Innenraum, der das alte Vorurteil widerlegt, dass ein derart rassiger Sportwagen kein exklusives Cockpit haben kann: Schliesslich kann auf Wunsch dieses Modell zusätzlich zu den üblichen Celica-Finessen noch mit Leder, Klimaanlage und einem elektrischen Schiebe-/Hebedach ausgestattet werden. Und schon gelangt man zu der Erkenntnis, dass man eigentlich gleich von Anfang an von diesem Auto überzeugt war.

**Für die Einmaligkeit Ihres Celica Turbo 4WD bürgen wir mit Brief und Siegel.**



**D**as ist er also - der etwas andere Celica Turbo 4WD. Sein Prädikat: „Carlos Sainz Limited Edition“. Seine Exklusivität: Lediglich 5000 Exemplare werden produziert und weltweit angeboten. Weshalb man bei uns nur wenige sehen wird. Aber gerade das macht ja seinen Reiz aus. Neben der Technik, dem Design und seiner Ausstattung, wie sich versteht.



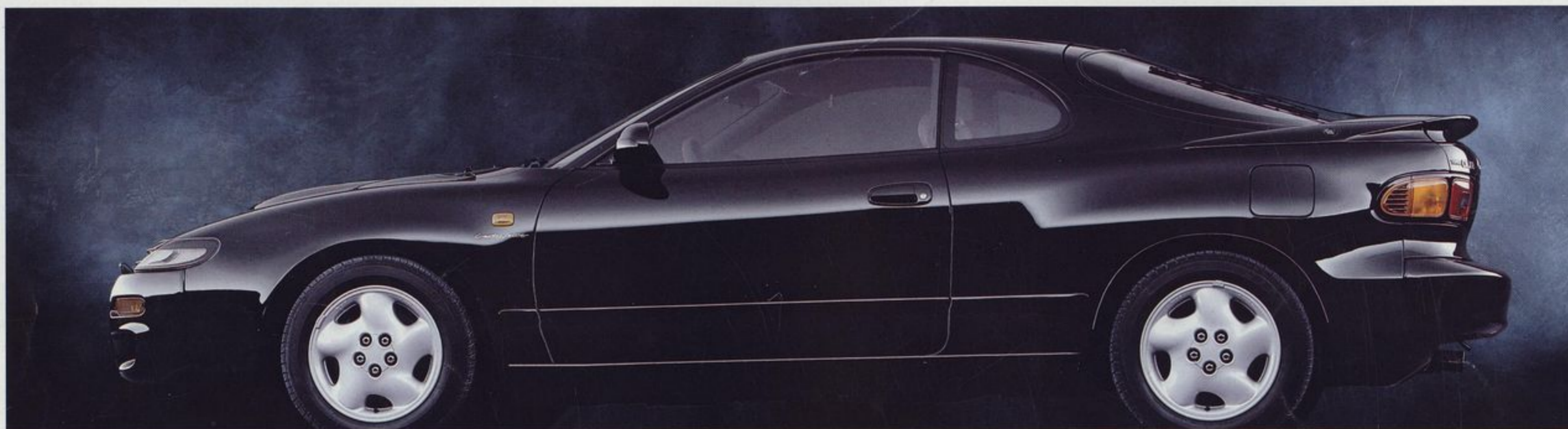
**Das Cockpit,  
in dem man  
gut und gerne  
in Führungs-  
position geht.**

Toyota Modelle sind derart zuverlässig und auf höchste Beanspruchung ausgelegt, dass sie - wie bereits mehrfach bewiesen - selbst den härtesten Motorsport-Veranstaltungen

gen standhalten. Der erreichte Qualitätsgrad gestattet es uns, Ihnen das umfassende Toyota Garantie-Paket mit der 3-Jahre-Werksgarantie und der 6-Jahre-Garantie gegen

Durchrostung zu bieten. Zu Einzelheiten fragen Sie bitte Ihren Toyota Partner - auch in puncto Service und Zubehör. Oder bei Finanzierungs- und Leasingangelegenheiten.

**GÜNSTIGES  
TOYOTA LEASING  
TEL. 01 495 2 495**



**Damit Sie ihn nicht immer nur von hinten sehen, sollten Sie jetzt schnell reagieren.**

Toyota AG, 5745 Safenwil, Tel. 062/9993 11

Werkangaben: Das Werk behält sich das Recht vor, die Konstruktion und Ausstattung jederzeit und ohne Voranzeige zu ändern. Werksgarantie: 36 Monate oder 100.000 km. 6 Jahre Garantie gegen Durchrostung.

**MEYRO-GARAGE AG**  
Offiz. TOYOTA - Vertretung  
Luzernstrasse 125  
ZUCHWIL/SOLOTHURN  
Tel. (065) 25 66 33

 **TOYOTA**

## DIE AUSSTATTUNG

### AUSSENAUSSTATTUNG

Front- und Heckstossstangen aus Urethan in Wagenfarbe, seitliche Schutzzierleisten in Wagenfarbe, 2 Aussenspiegel in Wagenfarbe (elektrisch einstellbar und beheizt), Scheibenwischer mit einstellbarer Intervallschaltung, Heckscheibenwischer mit Intervallschaltung, Halogenhauptscheinwerfer, Scheinwerferreinigungsanlage, 2 Nebelschlussleuchten, getönte Wärmeschutzverglasung, heizbare Heckscheibe mit Timer.

### INNENAUSSTATTUNG

Instrumenteneinsatz mit:  
- Kraftstoffvorratsanzeige,  
- Tachometer,

- Drehzahlmesser,  
- Digitaluhr,  
- Türkontrolleuchte,  
- Ladedruckanzeige, akustische Licht-an-Warnung,  
elektrische Fensterheber vorne mit Abwärtsautomatik für die Fahrertür, Türzentralverriegelung von Fahrerseite zu betätigen, elektronisches 4-Sensoren-Antiblockiersystem, Servolenkung, automatische Lenkrad-Höhenverstellung, Sportsitze vorn, höhenverstellbarer Fahrersitz, Fussstütze für den Fahrer, höhen- und neigungsverstellbare Kopfstützen vorne, Einzelsitzausformung hinten, Automatiksicherheitsgurte vorne und hinten, Rücksitzlehne geteilt umklappbar (50 : 50),

High-Tech-10-Speaker-Audio-System,  
„Limited-Edition“-Plakette im Innenraum,  
Gepäckraumbeleuchtung, Zündschlossbeleuchtung mit Verzögerungsschaltung,  
beleuchtetes und abschliessbares Handschuhfach, Fernentriegelung von Tank- und Heckklappe, Warnleuchten in den Türen.

Basispreis SFR 48.500,-

### SONDERAUSSTATTUNG

Elektrisches Schiebe-Hebedach SFR 1.380,-  
Metalliclackierung SFR 400,-  
Klimaanlage SFR 2.000,-  
Lederausstattung SFR 1.900,-

## DIE TECHNIK

### MOTOR:

4-Zylinder-D.O.H.C.  
Reihenmotor mit Abgas-Turbolader  
und wassergekühltem Ladeluftkühler

Bohrung/Hub, mm	86,0 x 86,0
Ventile	16
Hubraum, cm <sup>3</sup>	1.998
max. Leistung, kW (PS)/min <sup>-1</sup>	153 (208)/6.000
max. Drehmoment, Nm/min <sup>-1</sup>	275/3.200 - 4.800
Verdichtungsverhältnis	8,8 : 1
Anzahl der Kurbelwellenlager	5
Gemischaubereitung EFI, elektronische Einspritzanlage (L-Jetronic)	

### KRAFTÜBERTRAGUNG:

Einscheibentrockenkupplung  
manuelles 5-Gang-Getriebe

1. Gang	3,583
2. Gang	2,045
3. Gang	1,333
4. Gang	0,972
5. Gang	0,731
Rückwärtsgang	3,545
Achsantrieb/Übersetzung Allrad/vorne 3,933, hinten 2,928	

### FAHRLEISTUNG:

Höchstgeschwindigkeit, km/h	230
Beschleunigung, 0 - 100 km/h/sec	7,8

KRAFTSTOFF: bleifrei, 95 Oktan

VERBRAUCH NACH FAV IN l

Stadt	12,1
Überland	7,5
Mix	9,5

### ELEKTRISCHE AUSRÜSTUNG:

Batterie, V/Ah	12/60
Drehstromgenerator, A	80,0
Anlasser, kW	1,0

### BREMSANLAGE:

servounterstützte 2-Kreis-Diagonal-Bremsanlage, innenbelüftete Scheibenbremsen vorn und Scheibenbremsen hinten, Handbremse auf Hinterachse wirkend, selbstnachstellend, elektronisches 4-Sensoren-Antiblockiersystem

### FAHRWERK:

vorne Einzelradaufhängung an McPherson-Federbeinen, L-förmige Querlenker und Stabilisator, hinten Einzelradaufhängung an McPherson-Federbeinen, Doppelquerlenker, Längszugstrebe und Stabilisator; vorne und hinten Gasdruck-Stossdämpfer

Wendekreis, m	11,8
---------------	------

### GEWICHTE (kg):

Leergewicht (ausstattungsabhängig)	1.478
zulässiges Gesamtgewicht	1.890
Zuladung (ausstattungsabhängig)	412
geprüfte Anhängelast gebremst bis 15% Steigung	1.200
Anhängelast ungebremst	600
Dachlast	100

### FÜLLMENGEN IN l:

Kraftstoffbehälter	68
Motoröl (Wechselmenge inkl. Filter)	3,9
Kühlsystem inkl. Heizung	6,0
Kofferraum nach VDA	217

### RÄDER/

BEREIFUNG: 6,5 JJ x 15/215/50 R 15

### SERVICE/FARBEN:

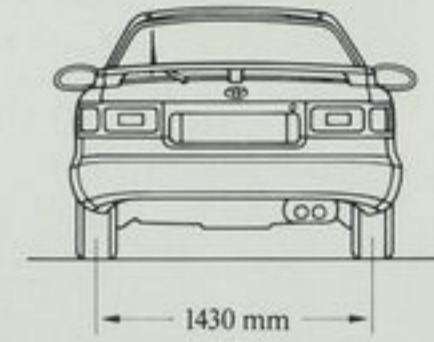
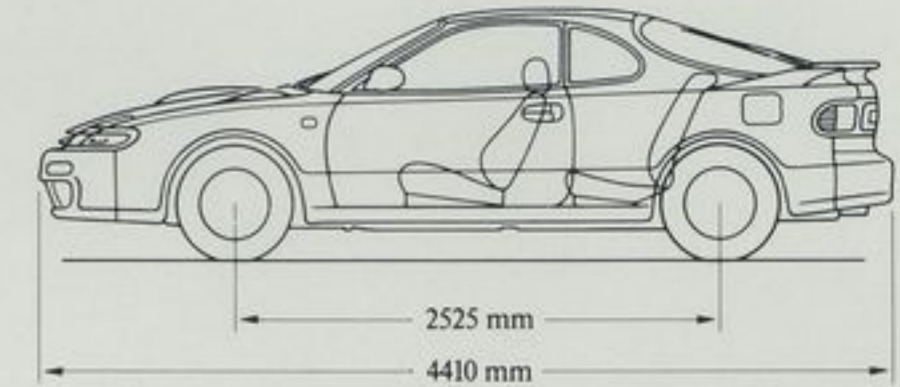
Wartung/Service:  
12 Monate/20.000 km

Motorölwechsel:  
6 Monate/10.000 km

3 Jahre Garantie oder 100.000 km  
6 Jahre Garantie gegen Durchrostung

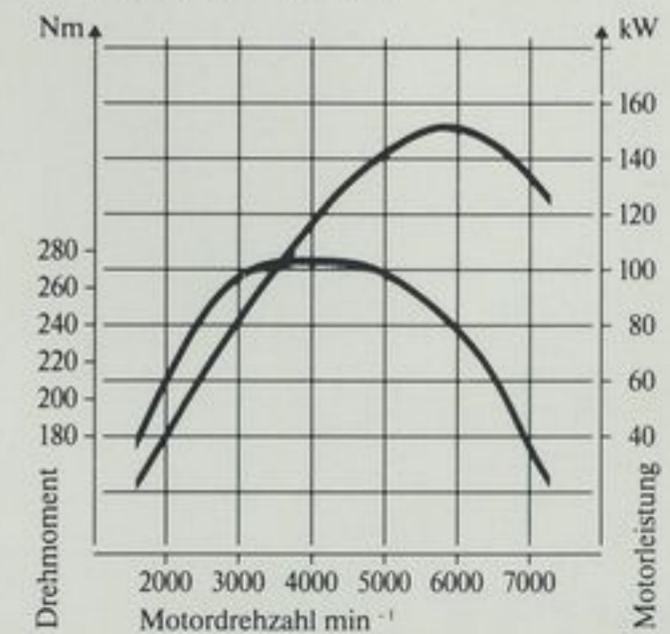
Lackfarben 040 weiss, 3E5 rot,  
202 schwarz,  
749 türkis-mica  
182 anthrazit

Polsterfarben Innenausstattung  
schwarz/grau



Fahrzeugbreite: 1745 mm

Celica Turbo 4WD:  
153 kW/6.000 min<sup>-1</sup>  
275 Nm/3.200 - 4.800 min<sup>-1</sup>



max. Drehmoment (DIN): 275/3.200 Nm/min<sup>-1</sup>