

Corolla



TOYOTA

NICHTS IST  
UNMÖGLICH



# Der neue Corolla.



## Tradition

Das meistverkaufte Auto aller Zeiten steht bereits seit 1966 als ein Symbol für Zuverlässigkeit und Qualität.



## Design

Die Linienführung vermittelt kraftvolle Dynamik und begeistert mit außergewöhnlicher Eleganz.



## Gesamtkonzept

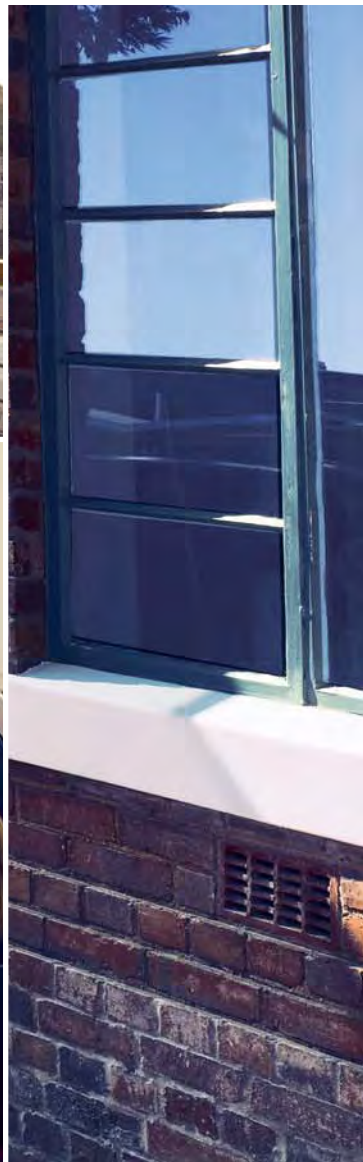
Beeindruckende Platzverhältnisse, die in der Klasse der kompakten Limousinen ihresgleichen suchen.



## Technik

Hohe Fahrdynamik, optimale Funktionalität und effiziente Motoren für exzellente Fahrerlebnisse.





# Die klassische Limousine. In einer neuen Form.

Wie erfindet man eine Limousine neu? Indem man jeden Zentimeter unter die Lupe nimmt, praktisch jedes Teil optimiert oder komplett neu konstruiert. Das Ergebnis: eine überzeugende Limousine –

dynamischer und komfortabler als je zuvor. Beim neuen Corolla verschmelzen Aerodynamik und Eleganz zu einer außergewöhnlichen Einheit.





## Zeitlos elegant und voller Dynamik.

Der neue Corolla macht in vielen Disziplinen eine gute Figur. Seine Optik verspricht sowohl Ruhe als auch Agilität. Die klassische Karosserielinie wurde aerodynamisch optimiert und ist besonders windschlüpfzig. Der Vorteil: Kraftstoffverbrauch sowie Innenraumgeräusche werden gesenkt und der Fahrkomfort gesteigert. So kommen die Passagiere besonders entspannt ans Ziel.









## Legendäre Qualität.

Im Innenraum dominiert hohe Wertanmutung und klare Ergonomie. Alles ist am richtigen Platz. Angenehme, sorgfältig ausgewählte Materialien, die perfekt miteinander harmonieren, sorgen für ein rundum stilvolles Ambiente.

Abbildung zeigt Sonderausstattung.



## Komfort im Großformat.

Der Innenraum des Corolla ist nicht nur sehr geschmackvoll gestaltet, sondern zugleich auch der geräumigste dieser Fahrzeugklasse. Er bietet erstklassigen Sitzkomfort dank hervorragender Platzverhältnisse mit enormer Bein- und Kniefreiheit. Besonders auf den hinteren Plätzen. Steigen Sie ein und machen Sie es sich bequem.

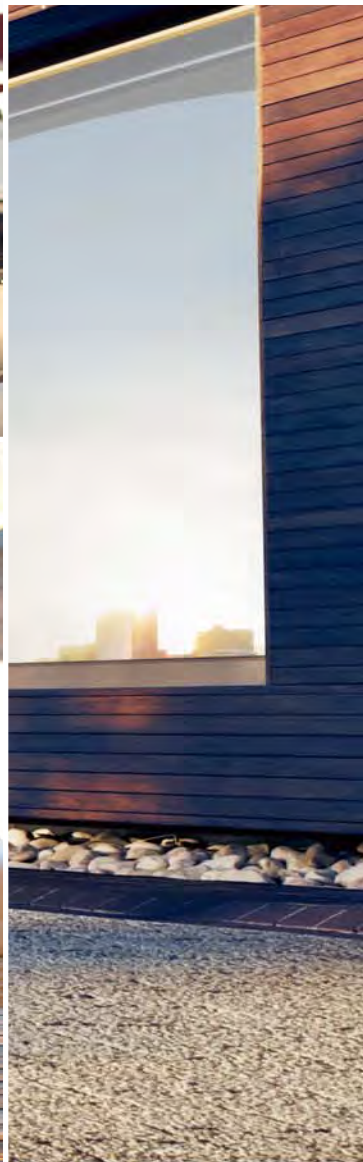


Abbildung zeigt Sonderausstattung.

## Reisebegleiter.

Der neue Corolla ist wie gemacht für Menschen, die gerne Auto fahren – auch immer wieder längere Strecken. Besonders auf Reisen spielt der Corolla eine seiner größten Stärken aus: Platzverhältnisse wie in der Business-Klasse. Denn auch der Gepäckraum ist mit 452 Litern Fassungsvermögen sehr großzügig bemessen. So findet sich reichlich Raum für Gepäck, die Einkaufstaschen oder die Sportausrüstung.





## Multimedia und Navigation Toyota Touch2.

Im Corolla begeistert das Multimedia-Audiosystem Toyota Touch2\* und das optionale Navigationssystem Toyota Touch2&Go mit einer faszinierenden Funktionalität und höchstem Bedienkomfort.

\*Ausstattungsabhängig.



### Moderner Touchscreen

Das Mediasystem umfasst einen Farb-Touchscreen mit brillanter Auflösung, Radio, CD-Player und USB-Port sowie iPod®- und AUX-Eingänge. Zudem können Sie via Bluetooth® die Musik hören, die Sie auf Ihrem iPod® oder Smartphone mitbringen.



### Einfachste Kommunikation

Über Bluetooth® führen Sie mit Toyota Touch2 Telefonate im Freisprechmodus, können automatisch Ihr Telefonbuch laden und SMS-Nachrichten senden bzw. empfangen.



### Toyota Touch2&Go – effiziente Navigation

Beim optionalen Toyota Touch2&Go steht Ihnen ein Navigationssystem mit verbesserten 2D-/3D-Karten zur Verfügung. Neben bekannten klassischen Navigationsfunktionen liefert Google® Local Search passende Ergebnisse zu Suchanfragen rund um Ihren aktuellen Standort oder zu Ihrem Wunschziel und kann daraus direkt Ziele in das Navigationssystem übernehmen.



### Rückfahrkamera

Dank der Rückfahrkamera setzen Sie ganz sicher zurück: Verdeckte Hindernisse und andere Fahrzeuge hinter Ihnen können Sie klar auf dem farbigen Touchscreen erkennen.

Google® ist eine eingetragene Marke von Google Inc. Bluetooth® ist eine eingetragene Marke von Bluetooth SIG Inc.

Motoren.



**Motor**
**1,33 Liter Benziner**

 Dual-VVT-i  
— 6-Gang-Schaltgetriebe

**Leistung**
**73 kW (99 PS)**
**Verbrauch kombiniert\***
**5,6 l/100 km**
**CO<sub>2</sub>-Emissionen  
kombiniert\***
**129 g/km**
**CO<sub>2</sub>-Effizienzklasse\*\***
**C**
**1,6 Liter Benziner**

 Valvematic  
— 6-Gang-Schaltgetriebe  
— Multidrive S Getriebe

**97 kW (132 PS)**
**6,0–5,6 l/100 km**
**139–130 g/km**
**C–B**
**1,4 Liter Diesel**

 D-4D  
— 6-Gang-Schaltgetriebe

**66 kW (90 PS)**
**4,1 l/100 km**
**106 g/km**
**A**

\*Kraftstoffverbrauch in l/100 km: außerorts 4,9–3,6/innerorts 8,0–4,9/kombiniert 6,0–4,1; CO<sub>2</sub>-Emissionen in g/km: kombiniert 139–106. Die Kraftstoffverbrauchs- und Emissionswerte wurden nach dem vorgeschriebenen EU-Messverfahren ermittelt.

\*\*Fahrzeuge werden anhand der CO<sub>2</sub>-Emissionen unter Berücksichtigung des Fahrzeugleergewichts in Effizienzklassen eingeteilt. Die CO<sub>2</sub>-Effizienzklasse D entspricht dem Durchschnitt. Mit A+, A, B oder C werden Fahrzeuge bewertet, die über dem Durchschnitt liegen. Die Einstufungen E, F oder G liegen unter dem Durchschnitt.

Weitere Informationen zu den Motoren und zur Verfügbarkeit je Ausstattungsvariante im beiliegenden Dokument „Corolla Preise und Fakten“.

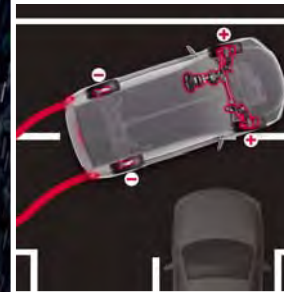
# 5-Sterne-Sicherheit.

Der neue Corolla ist im Euro-NCAP-Crashtest mit 5 Sternen ausgezeichnet worden. Moderne Fahrassistenten und die hochfeste Sicherheitszelle garantieren ein Höchstmaß an aktiver und passiver Sicherheit. Für zusätzlichen Komfort sorgt dabei die Berganfahrhilfe HAC, die ein Zurückrollen beim Anfahren verhindert, und das serienmäßige Reifendruck-Warnsystem.



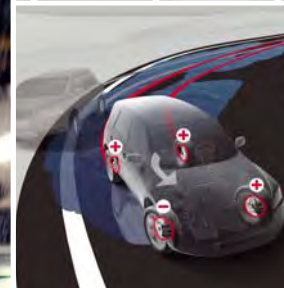
5 von 5 Sternen beim  
Euro-NCAP-Crashtest





### **Antiblockiersystem (ABS) mit elektronischer Bremskraftverteilung (EBD)**

ABS verhindert, dass die Räder beim Bremsen blockieren. EBD ergänzt das ABS, indem es die Bremskraft auf die Räder verteilt und die unterschiedlich einwirkenden Lasten ausgleicht. So behalten Sie auch bei einem starken Bremsvorgang die Kontrolle über das Fahrzeug.



### **Elektronische Stabilitätskontrolle (VSC) und Antriebsschlupfregelung (TRC)**

Die elektronische Stabilitätskontrolle (VSC) ist mit der Antriebsschlupfregelung (TRC) vernetzt, um das Fahrzeug in kritischen Situationen durch gezielte Bremsingriffe an einzelnen Rädern zu stabilisieren.



### **7 Airbags**

Der Corolla ist mit sieben Airbags ausgerüstet: Airbags für Fahrer und Beifahrer, Seitenairbags für die Vordersitze und seitliche Kopf-Airbags für Front- und Fond-Insassen sowie einen Knie-Airbag für den Fahrer.



### **Berganfahrhilfe (HAC)**

HAC erleichtert das Anfahren an Steigungen. Indem die Bremsen nach dem Loslassen des Bremspedals noch zwei Sekunden betätigt bleiben. Dadurch wird ein Zurückrollen des Fahrzeugs verhindert. Aktiviert wird HAC durch kräftigere Betätigung des Bremspedals nach dem Anhalten, während der Schalthebel in einem beliebigen Vorwärtsgang eingelegt ist.

# Ausstattungen – außen.



## Corolla Cool

### Wesentliche Ausstattung

- Berganfahrassistent
- Brems-Assistent (BA) mit elektronischer Bremskraftverteilung (EBD)
- Blinkleuchten, in den Außenspiegeln integriert
- Follow-me-home-Lichtfunktion
- LED-Tagfahrlicht, in Scheinwerfer integriert
- Reifendruck-Warnsystem

- VSC (elektronische Stabilitätskontrolle) mit TRC (Antriebsschlupfregelung)
- 16"-Stahlfelgen
- Außenspiegel, in Wagenfarbe lackiert, elektrisch einstell- und beheizbar

### Optionen

- Anhängenzugvorrichtung
- Einparkhilfe hinten

## Corolla Comfort

### Wesentliche Ausstattung (zusätzlich zu Corolla Cool)

- Nebelscheinwerfer

### Optionen

- Anhängenzugvorrichtung
- Einparkhilfe hinten



## Corolla Edition

### Wesentliche Ausstattung (zusätzlich zu Corolla Comfort)

- 16"-Leichtmetallfelgen

### Optionen

- Anhängезugvorrichtung
- Einparkhilfe hinten
- Edition-Plus-Paket:
  - Einparkhilfe (SIPA) für Fahrzeugfront und -heck, 10 Sensoren, elektronisch, auf Ultraschallbasis, mit automatischer Einparkfunktion

- Außenspiegel, elektrisch heranklappbar
- Geschwindigkeitsregelanlage
- Sitzheizung für Fahrer und Beifahrer



## Corolla Executive

### Wesentliche Ausstattung (zusätzlich zu Corolla Edition)

- Einparkhilfe (SIPA) für Fahrzeugfront und -heck, 10 Sensoren, elektronisch, auf Ultraschallbasis, mit automatischer Einparkfunktion
- Außenspiegel, elektrisch heranklappbar

### Optionen

- Anhängезugvorrichtung

# Ausstattungen – innen.



## Corolla Cool

### Wesentliche Ausstattung

- 7 Airbags (inkl. Knieairbag für den Fahrer)
- Fensterheber vorne, elektrisch
- Fahrersitz, höhenverstellbar
- Lenkrad mit Audiobedienelementen, höhen- und längsverstellbar
- Klimaanlage
- Audiosystem:
  - 4 Lautsprecher
  - CD-Player mit MP3-/WMA-Wiedergabefunktion
  - externer Audioeingang (AUX) und USB-Schnittstelle mit iPod®-Steuerung
  - RDS-Radio



## Corolla Comfort

### Wesentliche Ausstattung (zusätzlich zu Corolla Cool)

- Klimaautomatik
  - Lederlenkrad
  - Mittelarmlehne vorne, längsverstellbar
  - Multimedia-Audiosystem Toyota Touch2 mit Rückfahrkamera:
    - 6,1"-Farbmonitor mit Touchscreen-Funktion
    - 6 Lautsprecher
    - Bluetooth®-Audiostreaming und -Freisprecheinrichtung
  - CD-Player mit MP3-/WMA-Wiedergabefunktion
  - externer Audioeingang (AUX) und USB-Schnittstelle mit iPod®-Steuerung
  - lenkradintegrierte Bedienelemente für Audiosystem und Bluetooth®-Freisprecheinrichtung
  - RDS-Radio
- ### Optionen
- Navigationssystem Toyota Touch2&Go



## Corolla Edition

### Wesentliche Ausstattung (zusätzlich zu Corolla Comfort)

- Fensterheber hinten elektrisch

### Optionen

- Navigationssystem Toyota Touch2&Go
- Edition-Plus-Paket:
  - Einparkhilfe (SIPA) für Fahrzeugfront und -heck, 10 Sensoren, elektronisch, auf Ultraschallbasis, mit automatischer Einparkfunktion

- Außenspiegel, elektrisch heranklappbar
- Geschwindigkeitsregelanlage
- Sitzheizung für Fahrer und Beifahrer



## Corolla Executive

### Wesentliche Ausstattung (zusätzlich zu Corolla Edition)

- Abblendlichtautomatik
- Außenspiegel, elektrisch heranklappbar
- Geschwindigkeitsregelanlage
- Innenspiegel, automatisch abblendend
- Regensensor
- Sitzheizung für Fahrer und Beifahrer

- Smart-Key-System: schlüsselloses Öffnen/Verschließen der Türen und Starten des Motors per Start-/Stop-Knopf
- Teilleder-Ausstattung\*

### Optionen

- Navigationssystem Toyota Touch2&Go

\*Sitzwangen Leder, Sitzmittelbahnen Stoff.

# Felgen & Polster.



**16"-Stahlfelge**  
mit Radvollabdeckung und  
Bereifung 205/55R16 (für  
Corolla Cool und Comfort)



**16"-Leichtmetallfelge**  
mit Bereifung 205/55R16  
(für Corolla Edition  
und Executive)



**Stoffpolster, anthrazit**  
(für Corolla Cool)



**Stoffpolster, anthrazit**  
(für Corolla Comfort und Edition)



**Teilleder-Ausstattung\*, anthrazit**  
(für Corolla Executive)

\*Sitzwangen Leder,  
Sitzmittelbahnen Stoff.

# Farben.



**040 schneeweiß**



**070 novaweiß perleffekt\***



**1F7 platin Silber metallic\***



**1G3 marlingrau metallic\***



**1H2 titaniumblau mica metallic\***



**209 mystic schwarz mica\***



**3R3 navachorot mica metallic\***



**4V8 avantgarde-bronze metallic\***



**8Q4 indigoblau**

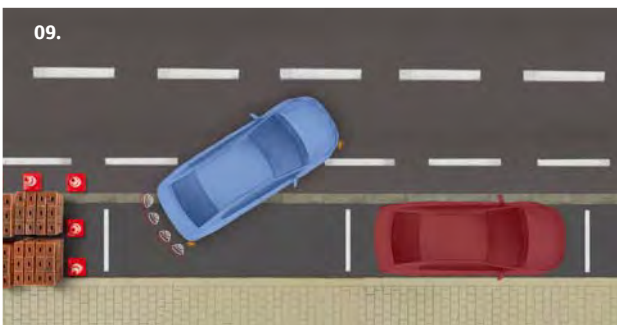
\*Sonderausstattungen, auf Wunsch, gegen Aufpreis. Erfahrungsgemäß können Druckfarben den Farbton von Lackierungen nicht originalgetreu wiedergeben.

# Zubehör.

- 01. 16"-Leichtmetallfelge Orion, anthrazit poliert
- 02. Windabweiser
- 03. Anhängenzugvorrichtung, fest verschraubt
- 04. Dach-Basisträger
- 05. Dachbox
- 06. Schmutzfänger
- 07. Stoßstangenschutzecken
- 08. Chrom-Zierleisten, seitlich
- 09. Einparkhilfe für Fahrzeugheck
- 10. Fußmatten, Gummi
- 11. Gepäcknetz, vertikal
- 12. Kofferraumschalenmatte
- 13. TOYOTA ProTect – dauerhafte Versiegelungen
- 14. TOYOTA Hotspot – mobiles WLAN
- 15. 2-jährige Anschlussgarantie an die  
3-jährige Werksgarantie



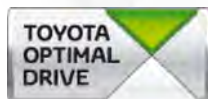
Auszug aus dem Gesamtangebot. Verfügbarkeit abhängig von der Ausstattungsvariante. Sonderausstattungen teilweise nur im Paket erhältlich. Detaillierte Informationen in beiliegendem Dokument „Corolla Preise und Fakten“ oder dem Zubehörprospekt. Sonder- und Zubehörausstattung, auf Wunsch, gegen Aufpreis (Zubehörausstattung zzgl. Montagekosten).



15.



**Toyota**  
**Car Garantie 3+2**  
QR-Code scannen oder auf [toyota.de/kundenservice/car\\_garantie](http://toyota.de/kundenservice/car_garantie) direkt weiter informieren.



Effizienz  
und Fahrspaß.

# Unser Antrieb: immer besser zu werden – nicht nur bei unseren Antrieben.

Uns stetig zu verbessern ist seit jeher in unserer Unternehmenskultur verankert. Dies äußert sich nicht zuletzt im Unternehmensziel „Null-Emission“, weil wir bei Toyota davon überzeugt sind, Mobilität in Einklang mit der Umwelt anbieten zu können. Deswegen sind alle Toyota Modelle von Haus aus sparsam und effizient – dank modernster Technologien wie z.B. dem Toyota Optimal Drive. Das gilt selbstverständlich auch für die Motoren des Corolla. Ob moderner Benziner oder fortschrittliche Dieselmotoren – höchste Effizienz bei gleichzeitigem Fahrvergnügen ist garantiert. Wenn Sie sich für einen Corolla entscheiden, können Sie zudem immer sicher sein, auch für die Umwelt und die Wirtschaftlichkeit die richtige Wahl getroffen zu haben.

Darüber hinaus übernimmt Toyota eine Vorreiterrolle mit der Erfindung der Vollhybrid-Technologie. Mit ihrer steten Verbesserung ermöglichen wir bereits seit über 17 Jahren unseren Kunden einen wichtigen Schritt in Richtung saubere, wegweisende Mobilität. Eine Mobilität, die schon heute über 6 Millionen überzeugte Fahrer auf der ganzen Welt bewegt.

All unsere Anstrengungen haben uns bereits zum zweiten Mal in Folge die ersten Plätze in der VCD-Umweltliste\* gesichert. Darüber hinaus ging Toyota in der Interbrand-Studie\*\* „Best Global Green Brand 2013“ als grünste Marke der Welt hervor. Dies verdanken wir der positiven Wahrnehmung durch die Verbraucher und zeigt, dass wir dank unserer nachhaltigen Unternehmensführung, unserer beständigen Unterstützung zahlreicher Umweltprojekte und unseren wegweisenden Technologien auf dem richtigen Weg sind. Das freut uns und treibt uns an, unablässig an begeisternder, umweltverträglicher Mobilität der Zukunft zu arbeiten, um Sie immer besser zu bewegen.



\*Der ökologische Verkehrsclub VCD veröffentlicht jedes Jahr ein Öko-Ranking für Pkws. Bewertet werden die Auswirkungen von Lärm und Abgasen auf die Gesundheit des Menschen und die Umwelt. Testsieger der VCD-Auto-Umweltliste 2013/2014 sind die Vollhybrid-Fahrzeuge des Toyota Konzerns. Mehr unter: [www.vcd.org](http://www.vcd.org)

\*\* Toyota wurde in der Interbrand-Studie 2013 zur „grünsten Marke der Welt“ gewählt. Die Marken wurden aufgrund ihrer Verbrauchervernehmung und ihrer umweltschonenden Unternehmensaktivitäten bewertet. Mehr unter: [www.interbrand.com](http://www.interbrand.com)

# Toyota und die Umwelt – konsequent rücksichtsvoll.



- Nationale Verkaufs-/ Vertriebsgesellschaften
- Logistikzentrum für Fahrzeuge
- Logistikzentrum für Zubehör-/Ersatzteile
- Produktionsstätten
- Zulieferbetriebe
- Schulungszentren

Um überall da zu sein, wo unsere Kunden uns brauchen, sind wir als weltweiter Konzern natürlich auch in Europa stark vertreten. Die dadurch erreichte Verkürzung der Lieferwege bedeutet eine enorme Zeitersparnis und schont die Umwelt.



## Produktdesign & Entwicklung

Unser Ziel ist es, auf dem Weg zu ultimativen emissionsarmen Fahrzeugen immer umweltverträglichere Technologien zu entwickeln. Mit dem Eco-Konzept Toyota Optimal Drive und der Hybrid-Synergy-Drive®-Technologie sind wir diesem Ziel ein großes Stück näher gerückt.



**Effizienz  
und Fahrspaß.**



**Kraftvoll. Entspannend.  
Sparsam.**



## Produktion

Das Toyota Produktionssystem (TPS) wird kontinuierlich weiter optimiert, um den Einfluss der Fabriken auf die Umwelt zu minimieren. Um Ressourcen zu schonen, werden nur recyclingfähige und bereits recycelte Stoffe eingesetzt. Die Fertigungsverfahren entsprechen dem Umwelt-Management-System ISO 14001.



## Logistik

Die effizientesten und umweltverträglichsten Logistikmethoden werden bevorzugt. Unsere Transportwege werden ständig optimiert, um den Ausstoß von CO<sub>2</sub> zu verringern.



## Verkauf, Marketing & Service

Kunden werden vor dem Kauf über die Vorzüge und den Nutzen umweltverträglicher Fahrzeuge informiert. Ziel ist es, Fahrern mit Rat und Tat zur Seite zu stehen und ihnen Tipps zum verantwortungsvollen Umgang mit ihren Fahrzeugen zu geben.



## Recycling

Toyota verfügt über ein bundesweites Rücknahmenetz, in dem jedes Altfahrzeug umweltgerecht und kostenlos entsorgt wird. Weitere Informationen zum Thema Umweltschutz sowie Rücknahme von Altfahrzeugen erhalten Sie unter [www.toyota.de/innovation/environment/](http://www.toyota.de/innovation/environment/) und bei Ihrem Toyota Händler.



## 10 Tipps für wirtschaftliches Fahren

01. Entfernen Sie überflüssiges Gewicht und demontieren Sie ungenutzte Dachgepäckträger.
02. Planen Sie Ihre Route und vermeiden Sie Umwege.
03. Lassen Sie Ihr Fahrzeug für Kurzstrecken stehen.
04. Überprüfen Sie regelmäßig den Reifenluftdruck.
05. Halten Sie sich an alle Intervalle der Inspektionen.
06. Schalten Sie früher in den nächsten Gang.
07. Benutzen Sie Zusatzfunktionen nur bei Bedarf (z.B. Klimaanlage, Sitzheizung).
08. Fahren Sie vorausschauend und mit dem Verkehrsfluss.
09. Halten Sie Fenster geschlossen und benutzen Sie stattdessen die Lüftung.
10. Schalten Sie das Fahrzeug ab, wenn Sie länger als 60 Sekunden stehen.

# Auf den Corolla ist Verlass – genau wie auf unseren Service.

**Wer sich für einen Toyota entscheidet, bekommt weit mehr als ein modernes und hochwertiges Fahrzeug. Ob Rundum-Service, Finanzierung oder Versicherung – bei uns erhalten Sie alles persönlich auf Sie zugeschnitten und aus einer Hand. Qualität und Zuverlässigkeit, auf die man sich verlassen kann.**

## **Toyota Qualität und Service**

Der Corolla überzeugt Sie nicht nur mit seinem Design, seinem Komfort und jeder Menge Fahrspaß, sondern auch mit einem umfangreichen Servicepaket. Denn was auch passiert, Sie haben immer einen kompetenten Ansprechpartner. Ihr Toyota Händler erfüllt all Ihre Ansprüche und Erwartungen rund um das Thema Service schnell und kompetent und ist erst dann zufrieden, wenn auch Sie es sind. Durch effiziente Arbeitsabläufe und den Einsatz modernster Diagnoseverfahren wird Ihnen dabei Qualität auf höchstem Niveau garantiert.

## **Toyota Garantie**

Seit vielen Jahren sind die Automobile von Toyota für ihre Qualität und Langlebigkeit bekannt. Da wir diesen Vorteil an Sie weitergeben möchten, erhalten Sie auf den Corolla eine 3-Jahres-Garantie bis 100.000 km – im ersten Jahr sogar ohne Kilometerbegrenzung. Zusätzlich gewähren wir Ihnen eine 12-Jahres-Garantie gegen Durchrostung (von innen nach außen) und eine 3-Jahres-Garantie auf den Lack. Damit Sie über viele Jahre Freude an Ihrem Corolla haben.

## **Toyota Original-Ersatz- und -Zubehörteile**

Alle Toyota Original-Ersatz- und -Zubehörteile überzeugen durch ihre geprüfte Qualität, Passgenauigkeit und Langlebigkeit. Denn sie wurden mit der gleichen Sorgfalt entwickelt wie Ihr Toyota selbst. Werten Sie Ihren Corolla mit den Toyota Original-Zubehörteilen auf und setzen Sie Ihre eigenen Akzente. Und sollten Sie ein Toyota Original-Ersatz- oder -Zubehörteil benötigen, liefert der Teile- und Zubehörservice von Toyota i.d.R. innerhalb von 24 Stunden.

## **Toyota Eurocare**

Sollten Sie mit Ihrem Corolla aufgrund einer Panne oder eines Unfalls einmal Hilfe brauchen, lassen wir Sie auch fernab von zu Hause nicht allein. Denn mit Toyota Eurocare stehen wir Ihnen in den ersten 3 Jahren nach Erstzulassung europaweit\* zur Seite. Und je nachdem, wo Sie gerade Hilfe brauchen, haben wir immer die passende Lösung parat. Mehr Informationen über diesen umfangreichen Mobilitätsschutz können Sie dem beiliegenden Preis-/Datenblatt entnehmen.

\*Außer Albanien, Ukraine, Russland, Weißrussland und dem nicht europäischen Teil der Türkei.

# Toyota Car Garantie 3+2

Die 2-jährige Anschlussgarantie  
an die 3-jährige Werksgarantie:  
QR-Code scannen oder auf [toyota.de/  
kundenservice/car\\_garantie](http://toyota.de/kundenservice/car_garantie) direkt  
weiter informieren.



## Toyota Financial Services

Als Toyota Kunde verdienen Sie natürlich auch Finanzdienstleistungen in Toyota Qualität: Services, die ganz auf Ihre Bedürfnisse abgestimmt sind, mit attraktiven Konditionen und unkomplizierter Vertragsabwicklung. Toyota Financial Services bietet Ihnen alles aus einer Hand. Die moderne und intelligente Art des Autofahrens ist Leasing, natürlich auch für Privatkunden: Nutzen Sie einfach unsere maßgeschneiderten Leasingangebote mit niedrigen Raten und flexiblen Laufzeiten! Oder bevorzugen Sie den Autokauf? Der ist sehr bequem – dank unseren Finanzierungsangeboten mit individueller Anzahlung, flexiblen Laufzeiten und günstigen Monatsraten, sogar wenn Sie Wartung und Service gleich mit finanzieren. Fehlt nur noch die Kfz-Versicherung: Wählen Sie einfach nach Ihrem persönlichen Bedarf oder profitieren Sie von unseren günstigen Paketangeboten aus Leasing oder Finanzierung und Versicherung! Diese exklusiven Leistungen bietet Ihnen Toyota Financial Services. Denn wir möchten, dass Sie rundum optimal abgesichert sind.

## Toyota Geschäftskunden Service

Der Toyota Geschäftskunden Service bietet Ihnen maßgeschneiderte Fuhrparklösungen aus einer Hand – mit Service und Produkten von höchster Qualität. Wir beraten Sie bei allen Fragen des professionellen Fuhrparkmanagements wie Abrechnungen, Finanzierungsmöglichkeiten und natürlich auch Full Service Leasing, Flottenversicherung und vielem mehr.

**Für weitere Informationen wenden Sie sich bitte an Ihren Toyota Vertragshändler – Ihr kompetenter Ansprechpartner freut sich auf Ihren Besuch und hilft Ihnen gerne weiter!**



Der Corolla – das meistverkaufte Auto der Welt. Die 11. Generation Qualität und Zuverlässigkeit. Jetzt bei Ihrem Toyota Händler.









# toyota.de/corolla



**TOYOTA**

NICHTS IST  
UNMÖGLICH

Ihr Toyota Vertragshändler:

Wir lassen keine Fragen offen: Mehr Informationen zu unseren Fahrzeugen und weiteren Toyota Produkten erhalten Sie unter **0180/5 35 69 69** (€0,14/Min. aus dem Festnetz, Mobilfunknetz max. €0,42/Min.). Dort stehen wir Ihnen gern persönlich zur Verfügung – auch für die Vereinbarung einer Probefahrt. Weitere Informationen finden Sie auf [www.toyota.de](http://www.toyota.de)

Die Abbildungen in diesem Prospekt können teilweise über Sonder- bzw. Zubehörausstattung verfügen. Die dargestellten Informationen entsprechen dem Zeitpunkt der Drucklegung. Druckfehler, Irrtümer und Änderungen vorbehalten.

Stand: 05/2014/DE/25.000  
Artikel-Nr: M11111