

DER TOYOTA

# HILUX

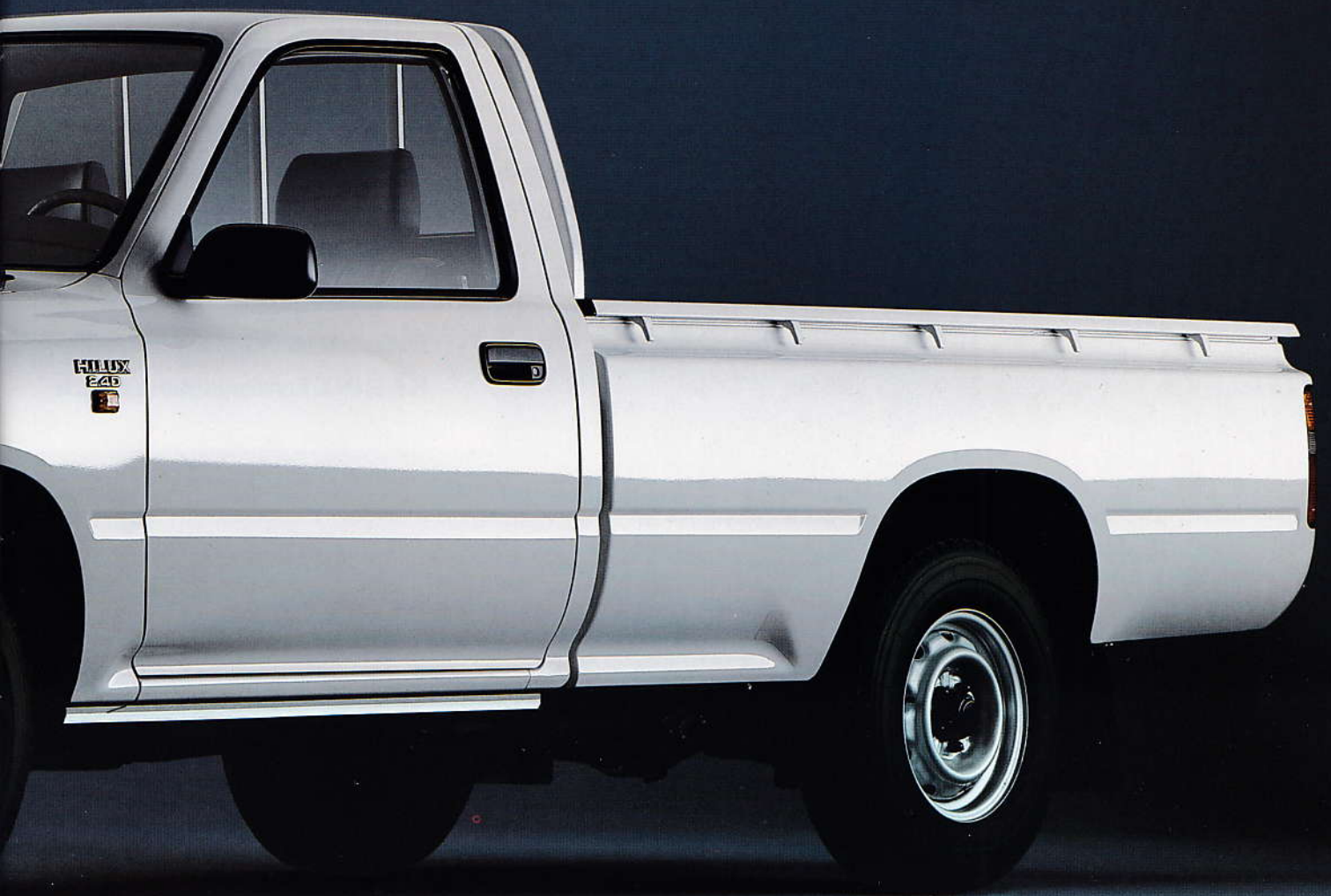


 **TOYOTA**



**WIE MAN GANZ BEQUEM  
MIT EINER TONNE NUTZLAST  
FÄHRT.**

Der HiLux ist ein Transporter der besonderen Art. Denn als gelungene Synthese von Personenwagen und Nutzfahrzeug läßt sich mit ihm nicht nur effektiv arbeiten, sondern auch komfortabel fahren. Dafür sorgt zum einen die große, äußerst stabile Lade-  
fläche, die selbst schwere Nutzlasten problemlos aufnimmt. Zum anderen empfängt Sie in seinem Innenraum



eine zweckmäßige Ausstattung, die der eines Mittelklassewagens in fast nichts nachsteht. Und damit Sie mit Ihrer schweren Fracht auch zügig vorankommen, hat der HiLux einen Motor, der in puncto Wirtschaftlichkeit und Zuverlässigkeit allen Ansprüchen gerecht wird. Näheres dazu und vieles mehr erfahren Sie auf den folgenden Seiten.

**DAS INTERIEUR:** *Ob Sitze, Cockpit oder Ausstattung: Im Innenraum herrscht Mittelklasse-Komfort.*

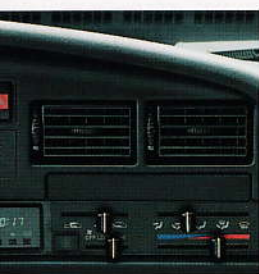
**DIE LADEFLÄCHE:** *Groß, robust und belastbar – eine Ladefläche, die vieles aufnimmt und viel aushält.*

**DER MOTOR:** *Ein wartungsfreundlicher, wirtschaftlicher Vierzylinder-Diesel sorgt für Ihr berufliches Fortkommen.*

**DIE KAROSSERIE:** *Hier nagt der Zahn der Zeit vergeblich. Die aufwendige Verarbeitung garantiert besten Korrosionsschutz.*



# WARUM MAN AN EINEM KOMFORTABLEN ARBEITSPLATZ AM SCHNELLSTEN VORANKOMMT.



*Das 4stufige Lüftungsgebläse mit Umluft-schaltung sorgt für ein gutes Arbeitsklima.*

Die Vorzüge des Hilux sind gerecht verteilt: Hinten finden Sie Platz für Ihre Transportgüter, vorne finden Sie Komfort für sich und Ihren Begleiter. Denn wir sind der Meinung, daß am servounterstützten Lenkrad

des Hilux die körperliche Arbeit aufhören sollte – je entspannter und bequemer man unterwegs ist, desto schneller vergeht schließlich die Fahrt. Deshalb haben wir eine **FAHRER-KABINE** konzipiert, die man auch



in einem Mittelklassewagen finden könnte. Die verstellbaren Sitze sind dank straffer Vollschaumpolster, atmungsaktiver Textilbezüge und stabiler Stahlrohrrahmen äußerst bequem und extrem langlebig. Der Fußboden mit einem robusten, pflegeleichten Kunststoff ausgelegt. Ein großes verschließbares Ablagefach zwischen den Sitzen sowie Türablagefächer bieten reichlich Platz für kleine Dinge.

Wenn Sie im Innenraum erst einmal Platz genommen haben und das **ARMATURENBRETT** ins Auge fassen, werden Sie feststellen, daß die blendfreien Instrumente

übersichtlich und ergonomisch angeordnet sind. Und daß Sie hier von der zentralen Innenbeleuchtung über das große Handschuhfach bis hin zum Zigarettenanzünder und der einstellbaren Intervallschaltung für die Scheibenwischer alles finden, was Sie auch von einem Mittelklassewagen erwarten würden.

*Ermüdungsfreies Fahren dank Servolenkung und komfortabler Sitzpolsterung.*



*Zeit ist Geld - die Digitaluhr hält Sie stets auf dem laufenden.*



*Alles im Griff - der praktische Bedienungshebel mit einstellbarer Intervallschaltung für Scheibenwischer und die Wisch-/Waschanlage.*



**WIESO MAN MIT  
EINER STABILEN LADEFLÄCHE  
SCHWERES LEICHTNIMMT.**

**EINE LADEFLÄCHE** von Format sollte, sowohl was ihre Abmessungen als auch was ihre Nutzlast betrifft, Größe demonstrieren. Keine Frage - der HiLux erfüllt beide Anforderungen in besonderem Maße. So besitzt er eine 2.160 mm x 1.465 mm x 405 mm große Ladefläche. Und dank einer **MAXIMALEN NUTZLAST**





von bis zu 1.040 kg wird selbst der Transport von schweren Gegenständen für den HiLux zu einer leichten Übung.

Wem das immer noch nicht genügt:

Auch mit einer gebremsten **ANHÄNGELAST** von bis zu 2000 kg setzt sich der vollbeladene HiLux problemlos in Bewegung.

Jetzt ist die HiLux Ladefläche jedoch nicht nur im Großen, sondern auch im Detail eine durchdachte Angelegenheit. Nehmen Sie nur einmal die rückwärtige Bordwand, die Sie mit einem Griff leicht öffnen können.

Bei Bedarf auch um 180°, so daß das Be- und Entladen an Rampen problemlos möglich ist. Oder nehmen Sie die Verzurrhaken an der Bordwand. Oder das serienmäßige Schutzgitter für die Fahrgastzelle, das Ihnen im wahrsten Sinne des Wortes den Rücken freihält. Oder auch zur Befestigung für Ladegut dient. Oder ... oder ... oder ...



*Fahrgestell mit Fahrerhaus als Basis für individuelle Aufbaumöglichkeiten.*





**WESHALB MAN MIT DEM  
RICHTIGEN AUFBAU  
SEIN GESCHÄFT AUSBAUT.**

**DER FACHGERECHTE  
AUFBAU** bringt Ihre Geschäfte  
unter Dach und Fach. Flexibel, wie er  
ist, präsentiert sich der HiLux in je-  
dem Fall als Ihr optimales Geschäfts-  
fahrzeug. Dafür sorgen zum einen  
individuelle Auf- und Ausbaumög-  
lichkeiten. Und zum anderen die  
beiden Modelle, über die Sie Ihr  
Toyota Händler gerne informiert.



**DER HILUX MIT PLANE UND SPIEGEL:**

Der Hilux mit Plane und Spiegel transportiert sowohl wetterempfindliche Ladung als auch übergroße, robuste Fracht. Denn wenige Handgriffe genügen,



und Sie haben die Plane ganz abgenommen, beziehungsweise hinten oder an den Seiten aufgerollt. Die leichte Demontage der seitlichen Stangen ermöglicht Ihnen zudem einen ungehinderten Zugang von beiden Seiten. **DER HILUX MIT GFK-AUFBAU (GLASFASER-VERSTÄRKTER KUNSTSTOFF):** Wenn Sie der Mei-



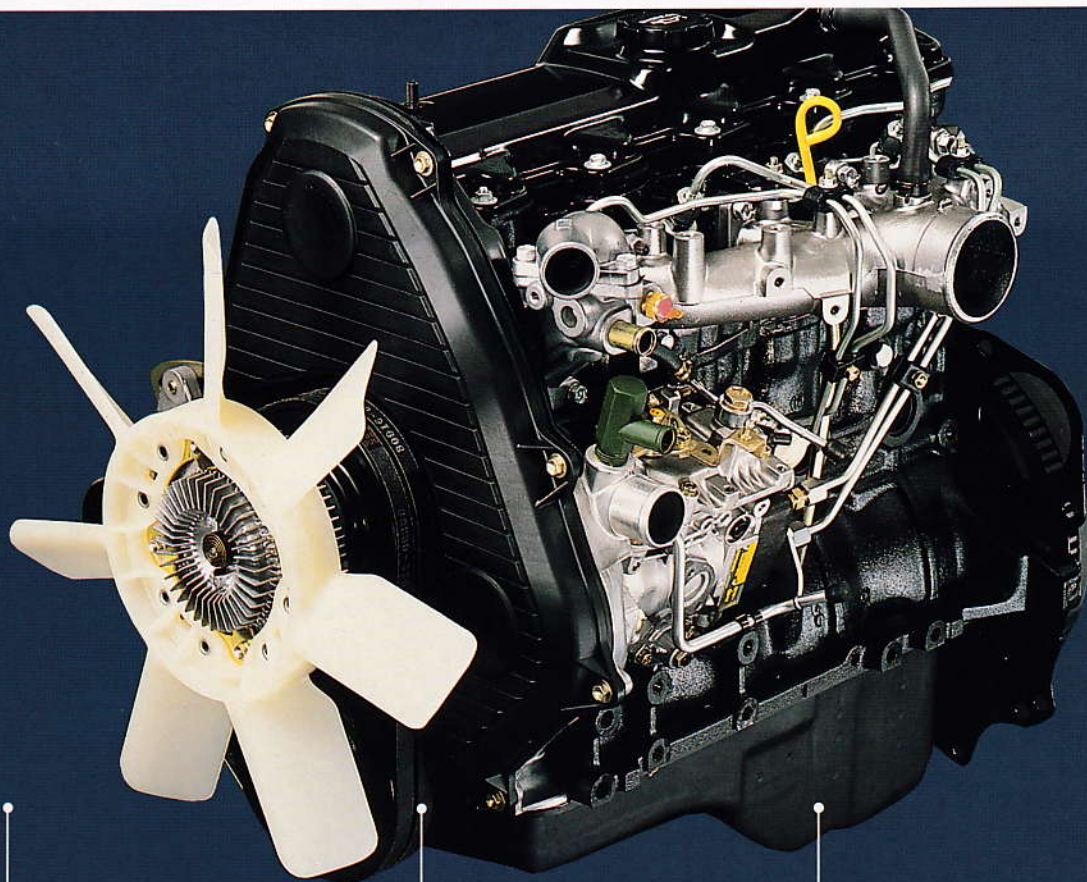
nung sind, daß nicht nur Sie, sondern auch Ihre Transportgüter ein festes Dach über dem Kopf verdienen, sollten Sie sich den Hilux mit GfK-Aufbau zulegen. Diese solide Konstruktion schützt Ihre Fracht vor Wind, Wetter und langen Fingern.

# WIE MAN MIT DEM RICHTIGEN ANTRIEB WEIT KOMMEN KANN.

**DER MOTOR DES HILUX** setzt ganz schön was in Bewegung. Mit 59 kW (80 PS) und Fünfganggetriebe sind Sie in jedem Fall flott unterwegs. Dabei gibt sich der **BULLIGE 2,4-L-DIESEL** mit

nur 9,6 l im ECE-Drittelmix zufrieden (bezogen auf die Basisversion ohne Aufbauten). Und um die Kraft des HiLux optimal auf die Straße zu bringen, sorgt an der Hinterachse ein **DIFFERENTIAL MIT**

**BEGRENZTEM SCHLUPF** für eine optimale Traktion auf jedem Untergrund.



*Der längs eingebaute Dieselmotor mit stabilem Grauguß-Zylinderblock, 4 Zylindern in Reihenaufbauweise und 5fach gelagerter Kurbelwelle.*

*Der Motor hat einen Hubraum von 2.446 cm<sup>3</sup> und eine Leistung von 59 kW (80 PS) bei 4.200 min<sup>-1</sup>.*

*Der Dieselmotor besticht durch ein hohes Drehmoment bereits bei niedrigsten Drehzahlen. So wird der Maximalwert von 165 Nm schon bei 2.400 min<sup>-1</sup> erreicht.*

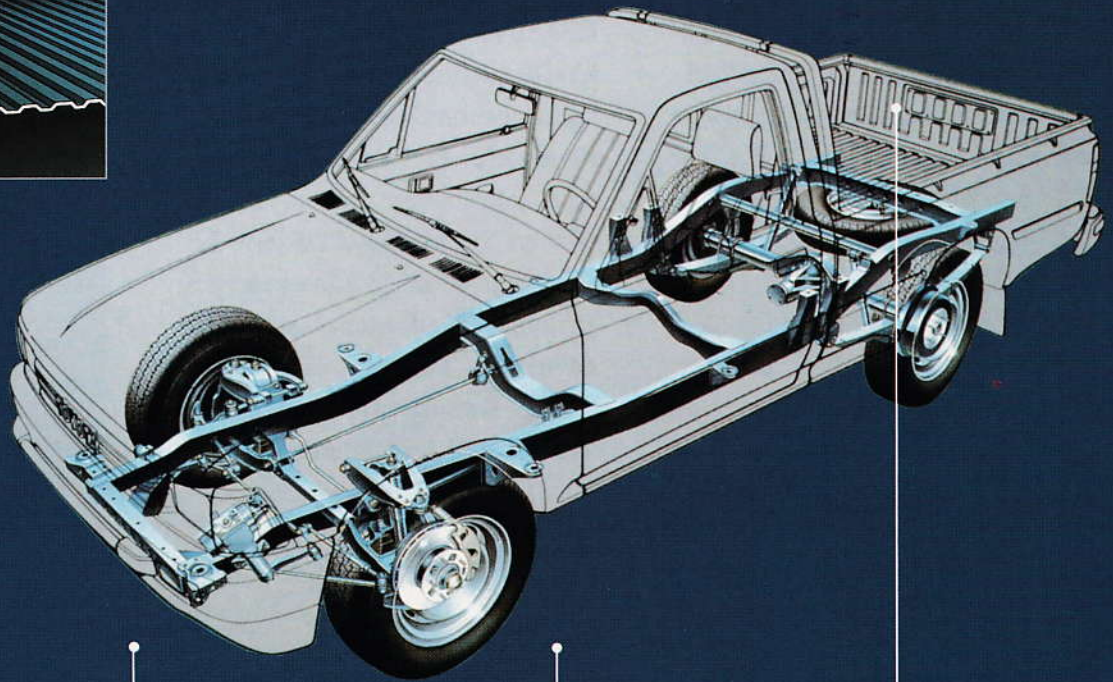
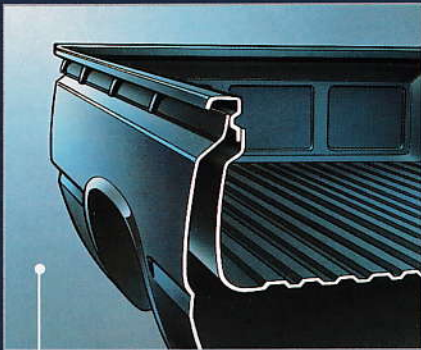
# WARUM EIN SOLIDES FAHRWERK EINE GESUNDE GESCHÄFTSBASIS IST.

## DIE ROBUSTE FAHRWERKSKONSTRUKTION

spielt im permanenten Dauereinsatz eine tragende Rolle. Der Leiterrahmen besteht aus Längsträgern mit eingeschweißten Querträgern.

Die Vorderachse hat eine Einzerradaufhängung mit Doppelquerlenkern. Die ungeteilte Hinterachse ist mit 4lagigen Semi-Elliptikfedern und Teleskopstoßdämpfern ausgestattet. **DIE LANGLEBIGE**

**KAROSSERIE** durchläuft einen aufwendigen Konservierungs-Prozeß, um auch in hohem Alter noch fit zu sein. Tauchbadgrundierung und eine Falzversiegelung mit Kriechwachs geben Rost keine Chance.



*Die doppelwandig ausgeführten Bordwände des HiLux schützen die Außenhaut vor scharfkantigem Ladegut und lassen kleine Beschädigungen von außen nicht sichtbar werden.*

*Der besonders tragfähige Leiterrahmen besteht aus Längsträgern und eingeschweißten Querträgern.*

*Damit weder der Fahrer noch das Material in absehbarer Zeit Verschleißerscheinungen zeigen, schotten Gummielemente zwischen Chassis und Aufbau die Fahrerkabine gegen Vibrationen ab.*

*Zusätzliche Blechverstärkungen finden sich in Form von Rippen-, Dreiecks- und Doppelblechen.*

# WARUM TOYOTA IHNEN AUCH SONST NOCH VIEL ZU BIETEN HAT.

## Die Garantien.

Für jeden Neuwagen geben wir Ihnen eine Drei-Jahres-Garantie bis maximal 100.000 Kilometer. So auch



für den HiLux. Zusätzlich gewähren wir eine Drei-Jahres-Lackgarantie

und eine Sechs-Jahres-Garantie gegen Durchrostung mit Ausnahme der Pritsche. Für diese gilt eine Drei-Jahres-Garantie gegen Durchrostung und eine Ein-Jahres-Lackgarantie. Für den GfK-Aufbau sowie auf Plane und Spriegel geben wir eine Ein-Jahres-Garantie.

## Die Toyota Originalteile und das Zubehör.

Im Falle eines Falles sind unsere Toyota Händler bestens gerüstet: Aufgrund des perfektionierten Lager- und Vertriebssystems stehen Originalteile binnen kürzester Zeit zur Verfügung. In gewohnter Qualität und optimaler Paßgenauigkeit. Was auch für das wohlsortierte Zubehörprogramm gilt, mit dem Sie Ihren Toyota individuell ausstatten können. Gut zu wissen: Sowohl für

die Originalteile als auch für das Zubehör gewährt Toyota ein Jahr Garantie.

## Die Toyota Finanzierung und das Leasing.

Falls Sie Ihr Neufahrzeug finanzieren oder leasen wollen, finden Sie immer einen unserer Händler als Partner der TOYOTA KREDITBANK und der TOYOTA LEASING GmbH in Ihrer Nähe. Und damit Ihren direkten Ansprechpartner, wenn Sie sich über günstige Finanzierungs- oder Leasingangebote informieren wollen. Zudem können Sie maßgeschneiderte Lösungen erwarten. Wenn es um Anzahlungen, Laufzeiten oder Leasingraten geht, berät Ihr Händler Sie ebenso kompetent wie in Sachen Technik und Ausstattung.



*Nichts ist  
unmöglich*

Der Umwelt zuliebe – Papier chlorfrei gebleicht.

Ihr Toyota Vertragshändler:

Art.-Nr. 10097

Bitte betrachten Sie die Angaben und Abbildungen in diesem Prospekt als unverbindlich: Wir behalten uns Änderungen des Liefergegenstandes gegenüber den hier gezeigten Modellen vor. Eine unzumutbare Wertminderung Ihres Toyota ist damit nicht verbunden. Stand: Januar '92