

# HILUX



**TOYOTA**

NICHTS IST  
UNMÖGLICH

# UNAUFHALTSAM

Seine legendäre Erfolgsgeschichte begann bereits im Jahre 1968 und bis heute steht der Hilux für außerordentliche Qualität, Zuverlässigkeit und Stärke. Auch die neueste Generation dieses ultimativen Ausnahmefahrzeugs fühlt sich auf den widrigsten Strecken der Welt – von der arktischen Tundra bis zur Sahara – ebenso zu Hause wie in den Straßen der Stadt.

Mit neuen Offroad-Assistenzsystemen erreicht er jetzt das Niveau der besten Geländefahrzeuge. Dank einer Menge Komfort-Features bietet er auch auf der Straße zugleich das Fahrverhalten eines SUV. So gelingt ihm der Spagat zwischen Offroad und Boulevard.

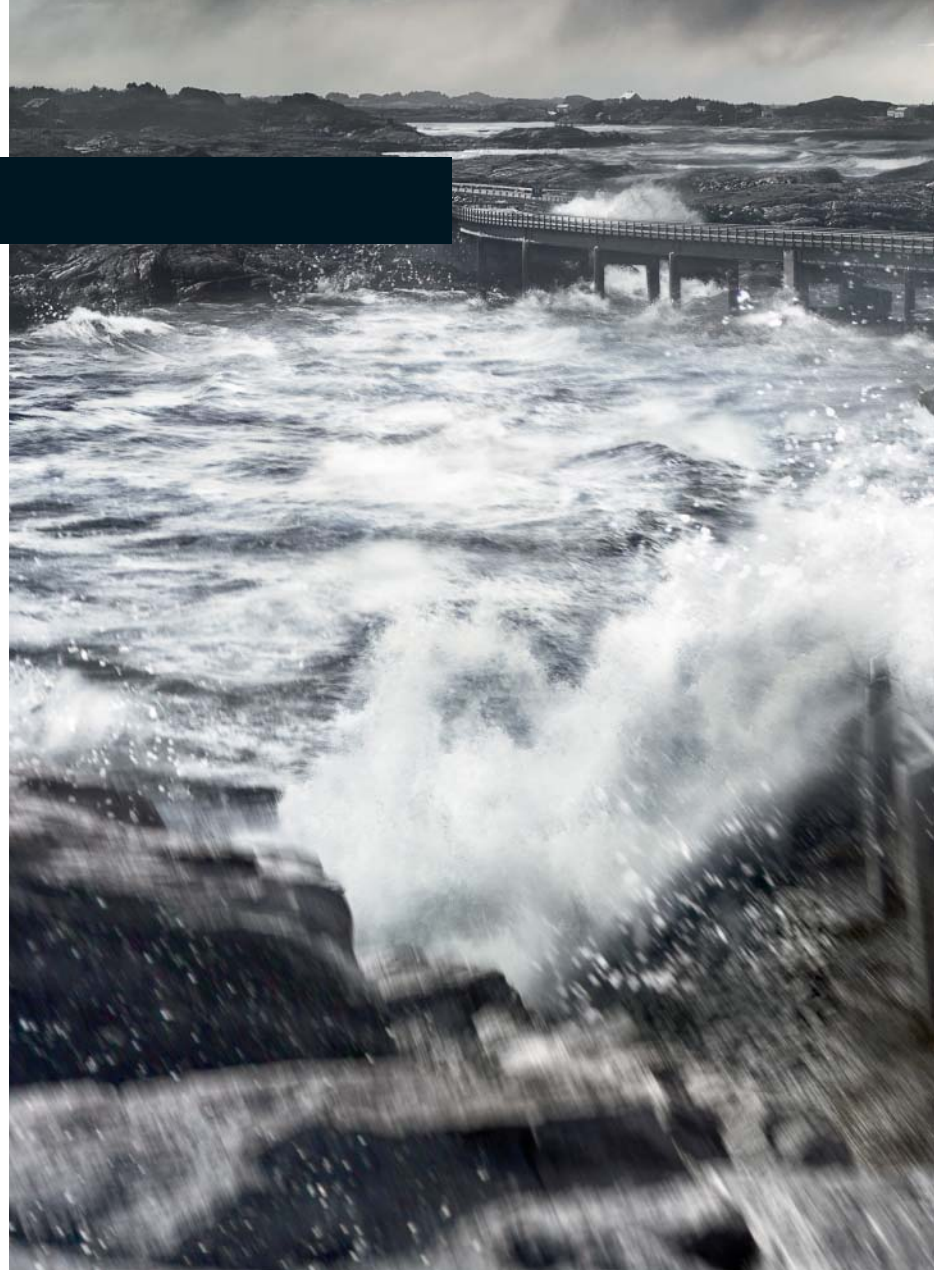
Lernen Sie den neuen Hilux kennen, der nicht nur die Fachpresse begeistert, sondern auch Sie staunen lassen wird.



Bei der Leserwahl der Zeitschrift „OFF ROAD“ (April–Juni 2016, Ausgaben 4–6/2016) gewann der Toyota Hilux den OFF ROAD AWARD 2016 in der Kategorie „Pick-ups“. Ausführliche Ergebnisse unter [www.off-road.de/de/aktuell/award2016](http://www.off-road.de/de/aktuell/award2016)



Ausführlicher Test: Auto Bild; Spezial TÜV-Report 2016, November 2015.





HILUX



# UNÜBERSEHBAR

## BEHERRSCHT JEDES TERRAIN

Jeder kennt ihn: Diesen Menschen, der einen Raum allein durch sein Charisma mit unübersehbarer Präsenz einnimmt – ein Charakter, der auch den neuen Hilux auszeichnet und den kein Schlammspritzer trüben kann. Im Gegenteil, denn Abenteuerlust und Courage sind genauso tief in seiner DNA verwurzelt wie zeitgemäßer Style. Seine wuchtigen Maße, der breite Kühlergrill, der von großen LED-Scheinwerfern flankiert wird, und die mächtigen Kotflügel zeugen bereits auf den ersten Blick von seinem kraftvollen Temperament, während die ausgewogenen Proportionen, die unaufgeregte Seitenlinie und elegante Chrom-Details souveräne Gelassenheit vermitteln. Ob fernab aller Straßen oder in der Stadt – der neue Hilux macht überall und bei allem, was er tut, eine gute Figur.





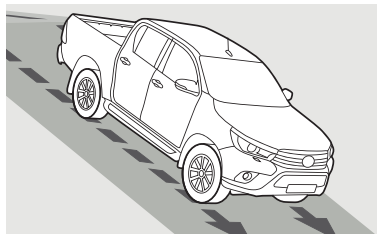
# UNGESCHLAGEN

## TROTZT JEDEM HÄRTETEST

Sie werden Ihren Hilux nicht in den Fluten des Meeres versenken oder ihn in Brand stecken, und Sie werden ihn auch nicht inklusive eines 23-stöckigen Hauses in die Luft sprengen: Aber gut zu wissen, dass er auch so etwas wegstecken kann und anschließend wieder anspringt. Spätestens seit dem legendären Test des britischen Magazins „Top Gear“ im Jahr 2006 ist der Hilux als unzerstörbarer und bedingungslos zuverlässiger Pick-up bekannt. Auch im neuen Hilux steckt diese einzigartige Qualitäts-DNA. Und mit der serienmäßigen 100% Differenzialsperre sowie modernsten Offroad-Assistenten wie Bergan- und -abfahrkontrollsystem besteht er auf fast jedem Terrain.

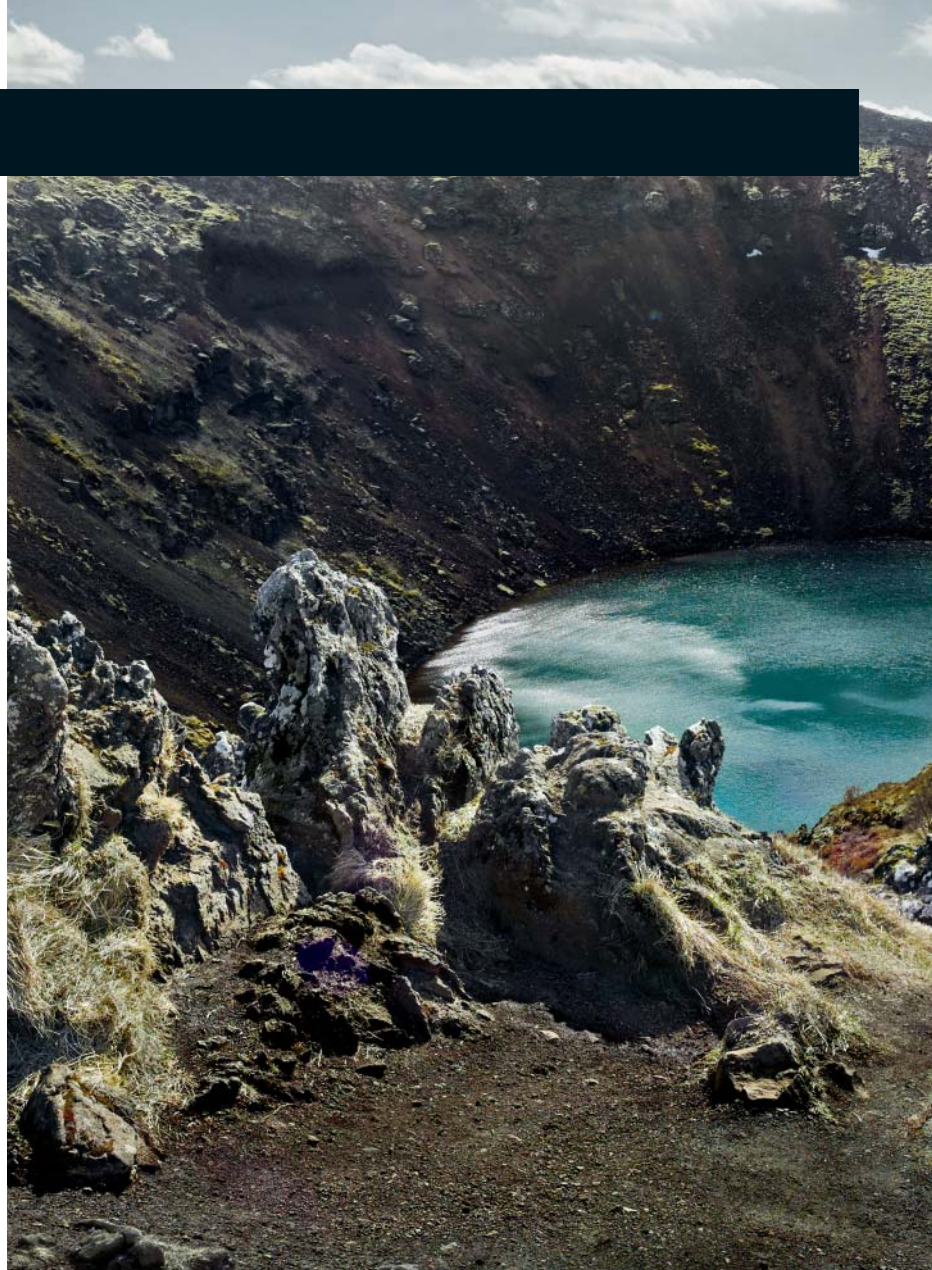
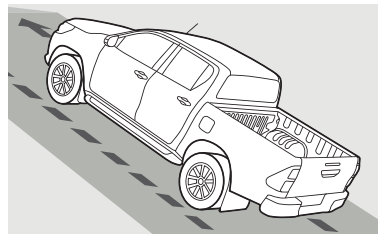
### Bergabfahrkontrolle (DAC):

Bei steileren und unebenen Abfahrten wird das Fahrzeug durch automatische Bremsengriffe an den einzelnen Rädern stabilisiert und eine konstante Minimalgeschwindigkeit eingehalten. Speziell dieses System funktioniert auch beim rückwärtigen Hinabfahren von anspruchsvolleren Offroad-Passagen.



### Berganfahrkontrolle (HAC):

An Steigungen hält die Bremswirkung noch bis zu 2 Sekunden nach dem Lösen des Bremspedals an, um sicher anfahren zu können – ohne zurückzurollen.





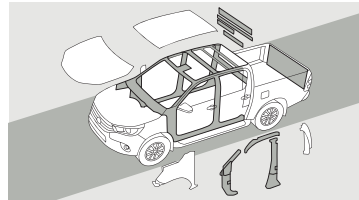


HILUX

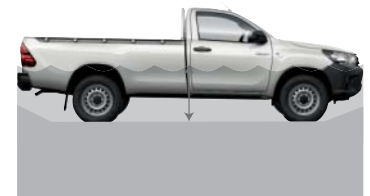
# UNÜBERTROFFEN

## LÄSST HARTE ARBEIT LÄSSIG AUSSEHEN

Nirgendwo gibt es für Autos härtere Einsatzbedingungen, als im Tagebau. Deswegen vertraut man dort auf den Hilux. Denn auch dort überzeugt er durch seine beispiellose Robustheit und Qualität. Dank des nochmals steiferen Karosserierahmens – dem Rückgrat jedes Geländewagens – ist der Hilux auch für schwerste Aufgaben gerüstet. 30% mehr Schweißpunkte und eine 20% höhere Verwindungssteifigkeit als sein Vorgänger geben auch auf schwierigstem Gelände Sicherheit.



Böschungswinkel:  
vorne: 31°, hinten: 26°



Wattiefe: 700 mm



Mindestbodenfreiheit: Single Cab 277 mm /  
Extra Cab 286 mm / Double Cab 289 mm

# UNBÄNDIG

## UNERMÜDLICHES ZUGPFERD

Lässt der neue Hilux erst mal seine Muskeln spielen, ist er kaum aufzuhalten. Seine souveräne Kraft verdankt er dem neuen 2,4-Liter Dieselmotor mit 400 Nm Drehmoment. Sein Ansprechverhalten ist besonders im unteren bis mittleren Drehzahlbereich hervorragend. In Verbindung mit dem ideal übersetzten Automatik- oder Schaltgetriebe können so bis zu 3,2 Tonnen Anhängelast, unterstützt durch die Anhängerstabilitätskontrolle (TSC), auch bei kräftigem Seitenwind oder wechselndem Straßenbelag sicher bewegt werden. **Kurz: Der Hilux ist das ideale Zugfahrzeug.**

### DIESEL

#### 2,4 Liter D-4D 6-Gang-Schaltgetriebe

Leistung

**110 kW (150 PS)**

Verbrauch kombiniert\*

**7,1–6,8 l/100 km**

CO<sub>2</sub>-Emissionen\*

**187–178 g/km**

CO<sub>2</sub>-Effizienzklasse\*

**C**

### DIESEL

#### 2,4 Liter D-4D 6-Stufen-Automatik

Leistung

**110 kW (150 PS)**

Verbrauch kombiniert\*

**7,8 l/100 km**

CO<sub>2</sub>-Emissionen\*

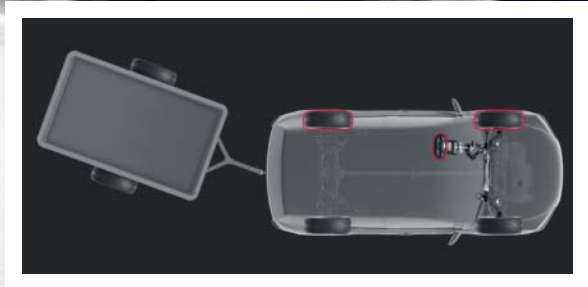
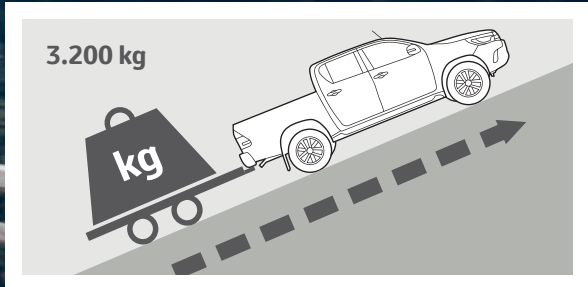
**204 g/km**

CO<sub>2</sub>-Effizienzklasse\*

**C**



\*Kraftstoffverbrauch in l/100 km: außerorts 6,7–6,1 / innerorts 9,5–7,9 / kombiniert 7,8–6,8; CO<sub>2</sub>-Emissionen in g/km: kombiniert 204–178. Die Kraftstoffverbrauchs- und Emissionswerte wurden nach dem vorgeschriebenen EU-Messverfahren ermittelt. Weitere wichtige Informationen zum Motor finden Sie in beiliegender Dokumentation „Hilux Preise und Fakten“.



Anhängerstabilisierungskontrolle

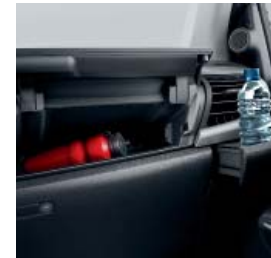


# UNERWARTET

## HARTE SCHALE, KOMFORTABLER KERN

So sehr er seiner Rolle als unverwüstlicher Schwerathlet gerecht wird, so verblüffend komfortabel ist seine Innenausstattung. Per Smart-Key-System\* steigen Sie in den großzügigen Innenraum. Hier sorgen geschmackvolle, aber zugleich robuste und strapazierfähige Materialien für eine Verarbeitung auf höchstem Niveau. Dabei überzeugen besonders praktische Lösungen: Die schnell hochklappbaren Sitze\* im Fond schaffen im Handumdrehen zusätzlichen Stauraum für sperrige Güter, und der Bordservice ist stets für kalte Getränke vorbereitet. Denn der obere Bereich des Handschuhfachs wird durch die Klimaautomatik\* erfrischend gekühlt.

\*Ausstattungsabhängig.





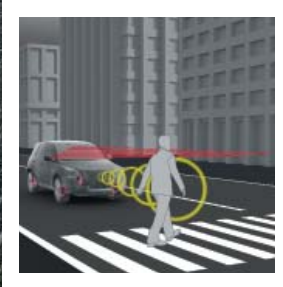


## UNTER KONTROLLE

### WER IN EINEM HILUX SITZT, STELLT SCHNELL FEST:

Dieser ultimative Pick-up bietet innen eine Komfortanmutung wie in einer Limousine. Alles ist ergonomisch und funktional auf den Fahrer ausgerichtet. Dabei steht das formschöne Design aller Details im Mittelpunkt. Das Highlight ist das Multimedia-Audiosystem Toyota Touch\*. Optional lässt es sich zum innovativen Navigationssystem Toyota Touch&Go erweitern. Mit hinterleuchteten Tasten im Stil eines Premium-Tablets gehalten, ist es zugleich ein großer 7"-Bildschirm für die Rückfahrkamera. So lässt sich zentimetergenau Einparken oder an einen Anhänger heran rangieren. Zwischen den Zentralinstrumenten erlaubt ein 4,2"- Multi-Info-Display immer einen Blick auf wichtige Informationen des Toyota Safety Sense Systems oder des aktuellen Fahrtzyklus.

\*Ausstattungsabhängig.



#### **Pre-Collision System mit Fußgängererkennung**

Das System basiert auf einem mit einer Kamera kombinierten Radar, das die Fahrtrichtung bzgl. anderer Fahrzeuge überwacht. Besteht Kollisionsgefahr, wird der Fahrer durch den Front-Kollisionswarner optisch und akustisch gewarnt. Zeigt der Fahrer keine Reaktion zur

Vermeidung einer Kollision erfolgt per autonomer Notbremsfunktion eine genau dosierte, selbstständige Abbremsung bis hin zur Vollbremsung. So wird eine Kollision verhindert oder deren Folgen auf ein Minimum reduziert. Darüber hinaus erkennt das System auch Fußgänger frühzeitig.

# UNAUFGEREGT

Wenn es hart auf hart kommt, bleibt der Hilux gelassen. Während LED-Scheinwerfer auch bei widrigem Wetter immer für das beste Licht sorgen, bleibt der Hilux mit den innovativen Assistenzsystemen des Toyota Safety Sense unbeeindruckt auf seinem Kurs. Und wenn es doch einmal darauf ankommt: mit 7 Airbags und einer Rahmen- und Karosseriestruktur aus hochfestem Stahl genießen seine Passagiere maximalen Schutz.



## Spurhalteassistent

Mithilfe einer eingebauten Kamera erkennt der Spurhalteassistent die Fahrbahnmarkierungen und warnt den Fahrer optisch und akustisch, sobald das Fahrzeug die Spur verlässt, ohne dass der Blinker betätigt wurde. So kann der Fahrer sofort entsprechend reagieren.



## Verkehrsschilderkennung

Wichtige Verkehrsschilder wie Geschwindigkeitsbeschränkungen und Überholverbote werden durch die Verkehrsschilderkennung per Kamera erkannt und dem Fahrer, solange sie gültig sind, klar auf dem neuen 4,2" großen Multi-Info-Farbdisplay in seinem Blickfeld angezeigt.



Single Cab



Extra Cab



Sitzplätze **2**  
 Antrieb **4x2 Hinterradantrieb oder 4x4 Allradantrieb, zuschaltbar**  
 Getriebe **6-Gang-Schaltung**



# UNTERSCHIEDLICH

## FÜR JEDE AUFGABE DER PASSENDE HILUX

Der neue Hilux präsentiert sich nicht nur extrem robust sondern auch in verschiedenen Karosserievarianten, mit denen Sie den Herausforderungen jeder Situation gewachsen sind. Allen gemeinsam ist ein komfortabler Innenraum mit sehr guten Platzverhältnissen.



Double Cab



Sitzplätze **4**  
 Antrieb **4x4 Allradantrieb, zuschaltbar**  
 Getriebe **6-Gang-Schaltung**



Sitzplätze **5**  
 Antrieb **4x4 Allradantrieb, zuschaltbar**  
 Getriebe **6-Gang-Schaltgetriebe oder 6-Stufen-Automatik**



Verfügbar für Single Cab, Extra Cab und Double Cab

# HILUX DUTY

## Wesentliche Ausstattung Hilux Duty 4x2:

- 4,2"-Monochrom-TFT-Display
- Heavy-Duty-Federung
- 17"-Stahlfelgen
- All-Terrain-Bereifung 225/65/R17
- 7 Airbags
- Anhängerstabilisierungskontrolle
- Lenkradbedienelemente für Telefon und Audio
- Antriebsschlupfregelung A-TRC
- Berganfahrkontrolle (HAC)
- 6-Gang-Schaltgetriebe
- Lenkrad, höhen- und längsverstellbar

## Hilux Duty 4x4 zusätzlich zu Hilux Duty 4x2:

- Allradantrieb, zuschaltbar
- Differentialsperre 100%
- Getriebeuntersetzung
- Zentralverriegelung
- Fensterheber elektrisch
- Außenspiegel elektrisch einstellbar, beheizt
- elektrischer Wählschalter für 4x4-Antrieb und Untersetzung

## Optionen:

- Cool-Paket mit Klimaanlage und Audio/Radio-Ausstattung
- Style-Paket (für Double Cab) mit Nebelscheinwerfern und vorderem Stoßfänger in Wagenfarbe
- Toyota Safety Sense
- Anhängenzugvorrichtung
- Aluminium-Trittbretter
- Edelstahl-Flankenschutz (für Double Cab)
- Laderaumschutzwannen (Seite 27, 29)
- Laderaumboden (Seite 29)
- Sitzheizung für Fahrer und Beifahrer
- Einparkhilfe für Fahrzeugfront und/oder -heck (je 4 Sensoren)





# HILUX

## COMFORT



Verfügbar für Extra Cab und Double Cab

### Wesentliche Ausstattung

#### Hilux Duty Comfort

#### zusätzlich zu Hilux Duty 4x4:

- 4,2"-TFT- Farbdisplay
- Klimaanlage
- 17"-Leichtmetallfelgen mit Bereifung 265/65/R17
- elektr. Bergabfahrkontrolle
- Privacy Glas
- Multimedia-Audiosystem Toyota Touch mit 7"-Bildschirm und DAB-Empfang
- Rückfahrkamera
- Geschwindigkeitsregelanlage
- Lederlenkrad
- Scheinwerfer-Reinigungsanlage
- Stoßfänger: vorne in Wagenfarbe, hinten mit Chrom
- Frontgrill mit Chrom
- Nebelscheinwerfer
- Fahrersitzhöhenverstellung
- Außenspiegel mit Chrom und elektrisch heranklappbar
- B-Säulen, außen in Mattschwarz (für Double Cab)
- Staufach mit Kühlfunktion

#### Hilux Comfort zusätzlich zu Hilux Duty Comfort:

- Comfort-Federung
- Toyota Safety Sense



#### Optionen:

- Invincible-Paket
- Navigationssystem Toyota Touch&Go
- Aluminium-Trittbretter
- Design-Bügel
- Edelstahl-Flankenschutz (für Double Cab)
- Hardtops (Seite 29, 30)
- Laderaumabdeckungen (Seite 28)
- Laderaumschutzwannen (Seite 27, 29)
- Laderaumboden (Seite 29)
- Start-Stop-System (für Comfort)
- Sitzheizung für Fahrer und Beifahrer
- Einparkhilfe für Fahrzeugfront und/oder -heck (je 4 Sensoren)







HILUX


**EXECUTIVE**


Verfügbar für Double Cab

**Wesentliche Ausstattung  
zusätzlich zu Hilux Comfort:**

- Smart Key System
- Klimaautomatik
- 18"-Leichtmetallfelgen
- Highway Terrain 265/60/R18  
Straßenbereifung
- LED-Scheinwerfer
- LED-Tagfahrlicht
- Sitzheizung für Fahrer  
und Beifahrer

**Optionen:**

- Invincible-Paket
- Lederausstattung
- Navigationssystem Toyota Touch&Go
- Aluminium-Trittbretter
- Design-Bügel
- Edelstahl-Flankenschutz
- Hardtops (Seite 29, 30)
- Laderaumabdeckungen (Seite 28)
- Laderaumschutzwannen (Seite 27, 29)
- Laderaumboden (Seite 29)
- Start-Stop-System
- Einparkhilfe für Fahrzeugfront und/  
oder -heck (je 4 Sensoren)





## SONDERAUSSTATTUNGEN + ZUBEHÖR

PASSGENAU, HOCHWERTIG, LANGLEBIG. ATTRAKTIV UND PRAKTISCH ZUGLEICH, SIND DIE RICHTIGEN ANBAUTEILE DIE PERFEKTE ERGÄNZUNG FÜR IHREN TOYOTA. AM BESTEN ALS SONDERAUSSTATTUNG DIREKT AB WERK, ODER ALS ZUBEHÖR – MONTIERT VON EINEM TOYOTA-HÄNDLER.



1. „Invisible“- Schriftzug (Dekorfolie)
2. Designbügel aus Edelstahl
3. Laderaumschutzwanne
4. Trittbretter aus Edelstahl mit gummiertem Tritt
5. Frontschutzsystem
6. Nebelscheinwerfer-Umrandung
7. Einstiegsleisten aus Aluminium





# SONDERAUSSTATTUNGEN + ZUBEHÖR



1. Laderaumabdeckung (ausziehbares Aluminiumrollo)
2. Laderaumabdeckung (Kunststoff)
3. Flankenschutz aus Edelstahl
4. Hardtop mit Fenstern
5. Anhängenzugvorrichtung
6. Ladeboden, ausfahrbar aus Aluminium, bis 300 kg belastbar
7. Staubbox
8. Laderaumschutzwanne aus Aluminium





# SONDERAUSSTATTUNGEN + ZUBEHÖR



1. Hardtop in mattweiß mit aufklappbarer Heckscheibe
2. „HILUX“-Schriftzug für Heckklappe (silber oder schwarz)
3. Seitenschutzleisten



4. DVD-In-Car-Entertainment-System

5. iPad-Halterung für vordere Rückenlehnen

6. Fußraumbeleuchtung für Fahrer und Beifahrer





## LACKFARBEN



040 schneeweiß



218 tiefschwarz mica metallic\*

\*Sonderausstattung, auf Wunsch, gegen Aufpreis.  
Erfahrungsgemäß können Druckfarben den Farbton  
von Lackierungen nicht originalgetreu wiedergeben.



070 novaweiß perleffekt\*



1D6 lichtsilber metallic\*



1G3 marlingrau metallic\*



3T6 tornadorot metallic\*



4V8 avantgardebronze metallic\*



8X2 titanblau metallic\*



**17" Stahlfelgen**  
für Single Cab



**17" Stahlfelgen**  
für Extra Cab und Double Cab  
in der Ausstattung Hilux Duty



**17" Leichtmetallfelgen**  
für Ausstattungen Duty  
und Duty Comfort



**18" Leichtmetallfelgen, bi-tone**  
für Ausstattung Executive, optional  
für Ausstattung Comfort



## FELGEN UND POLSTER



**18" Leichtmetallfelgen  
6-Speichen-V-Design**  
optionales Zubehör



**17" Leichtmetallfelgen  
6-Speichen-Design**  
optionales Zubehör



**17" Leichtmetallfelgen  
6-Doppelspeichen-Design**  
optionales Zubehör



**Stoffsitze, schwarz, oval gemustert**  
für Ausstattung Duty



**Stoffsitze, schwarz, vertikal gestreift**  
für Ausstattung Duty Comfort,  
Comfort und Executive



**Lederausstattung**  
optional für Hilux Executive

# AUCH SERVICE MACHT SPASS – BESONDERS BEI TOYOTA



**Wer sich für einen Toyota entscheidet, bekommt weit mehr als ein modernes und hochwertiges Fahrzeug. Ob Rundum-Service, Finanzierung oder Versicherung – bei uns erhalten Sie alles persönlich auf Sie zugeschnitten und aus einer Hand. Qualität und Zuverlässigkeit, auf die man sich verlassen kann.**

## **Toyota Qualität und Service**

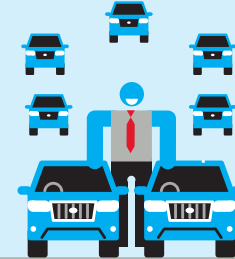
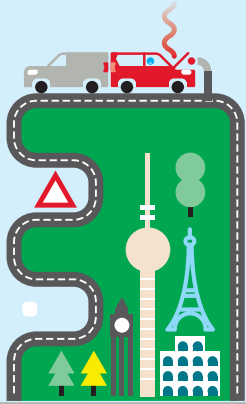
Der Hilux überzeugt Sie nicht nur mit seinem Design, seinem Komfort und jeder Menge Fahrspaß, sondern auch mit einem umfangreichen Servicepaket. Denn was auch passiert, Sie haben immer einen kompetenten Ansprechpartner. Ihr Toyota Händler erfüllt all Ihre Ansprüche und Erwartungen rund um das Thema Service schnell und kompetent und ist erst dann zufrieden, wenn auch Sie es sind. Durch effiziente Arbeitsabläufe und den Einsatz modernster Diagnoseverfahren wird Ihnen dabei Qualität auf höchstem Niveau garantiert.

## **Toyota Garantie**

Seit vielen Jahren sind die Automobile von Toyota für ihre Qualität und Langlebigkeit bekannt. Da wir diesen Vorteil an Sie weitergeben möchten, erhalten Sie auf den Hilux eine 3-Jahres-Garantie bis 100.000 km – im ersten Jahr sogar ohne Kilometerbegrenzung. Zusätzlich gewähren wir Ihnen eine 12-Jahres-Garantie gegen Durchrostung (von innen nach außen) und eine 3-Jahres-Garantie auf den Lack. Um unser absolutes Vertrauen in die Zuverlässigkeit und Langlebigkeit der Toyota Voll-Hybrid zu demonstrieren, erhalten Sie auf die spezifischen Komponenten des Hybridantriebs eine 5-Jahres-Garantie bis 100.000 km. Zu den Hybrid-Komponenten zählen die Steuerungskomponenten für das Hybrid-System, die Hybrid-Batterie und der Inverter mit Spannungswandler. Damit Sie über viele Jahre Freude an Ihrem Toyota haben.

## **Toyota Original-Ersatz- und -Zubehörteile**

Alle Toyota Original-Ersatz- und -Zubehörteile überzeugen durch ihre geprüfte Qualität, Passgenauigkeit und Langlebigkeit. Denn sie wurden mit der gleichen Sorgfalt entwickelt wie Ihr Toyota selbst. Werten Sie Ihren Hilux mit den Toyota Original-Zubehörteilen auf und setzen Sie Ihre eigenen Akzente. Und sollten Sie ein Toyota Original-Ersatz- oder -Zubehörteil benötigen, liefert der Teile- und Zubehörservice von Toyota i.d.R. innerhalb von 24 Stunden.



## Toyota Eurocare

Sollten Sie mit Ihrem Hilux aufgrund einer Panne oder eines Unfalls einmal Hilfe brauchen, lassen wir Sie auch fernab von zu Hause nicht allein. Denn mit Toyota Eurocare stehen wir Ihnen in den ersten 3 Jahren nach Erstzulassung europaweit\* zur Seite. Und je nachdem, wo Sie gerade Hilfe brauchen, haben wir immer die passende Lösung parat. Mehr Informationen über diesen umfangreichen Mobilitätsschutz können Sie dem beiliegenden Preis-/Datenblatt entnehmen.

## Toyota Financial Services

Als Nummer eins für Toyota Fahrer in Sachen Finanzierung und Versicherung liegt uns Ihre Zufriedenheit besonders am Herzen. Deshalb bieten wir Ihnen ausgezeichneten Service aus einer Hand, der sich ganz an Ihrem individuellen Bedarf orientiert. So profitieren Sie von unkomplizierter Vertragsabwicklung, bestem Service und attraktiven Konditionen, die perfekt auf Sie und Ihren Toyota zugeschnitten sind. Im Rahmen

einer Finanzierung können Sie z.B. aus einer Vielzahl von Möglichkeiten wählen, die genau auf Ihre individuelle Situation abgestimmt sind. Denn Anzahlung, Laufzeit und Schlussrate sind flexibel und können von Ihnen selbst zusammengestellt werden. Unser Tipp: Damit Sie noch mehr Planungssicherheit haben, finanzieren Sie Wartung und Anschlussgarantie gleich mit – im Toyota-Komplett-Paket. Auf Anfrage halten wir für Sie natürlich auch attraktive Privatleasingangebote bereit, bei denen Sie nur für die Nutzung Ihres Toyota zahlen. Als Ergänzung empfehlen wir Ihnen unsere erstklassige Kfz-Versicherung, die Ihnen einen hervorragenden Rundumschutz bietet. Damit entscheiden Sie sich für erstklassigen Service, kompetente Betreuung und ausgezeichnetes Schadenmanagement im Fall der Fälle. Unterm Strich: unschlagbare Angebote und das Versprechen, dass Sie und Ihre Wünsche bei uns im Mittelpunkt stehen – immer.

## Toyota Geschäftskunden Service

Der Toyota Geschäftskunden Service bietet Ihnen maßgeschneiderte Fuhrparklösungen aus einer Hand – mit Service und Produkten von höchster Qualität. Wir beraten Sie bei allen Fragen des professionellen Fuhrparkmanagements wie Abrechnungen, Finanzierungsmöglichkeiten und natürlich auch Full Service Leasing, Flottenversicherung und vielem mehr.

**Für weitere Informationen wenden Sie sich bitte an Ihren Toyota Vertragshändler – Ihr kompetenter Ansprechpartner freut sich auf Ihren Besuch und hilft Ihnen gerne weiter!**

\*Außer Albanien, Ukraine, Russland, Weißrussland und dem nicht europäischen Teil der Türkei.

# „ICH MÖCHTE MENSCHEN DURCH AUTOS GLÜCKLICH MACHEN UND IHNEN DAMIT EIN LÄCHELN INS GESICHT ZAUBERN.“

AKIO TOYODA

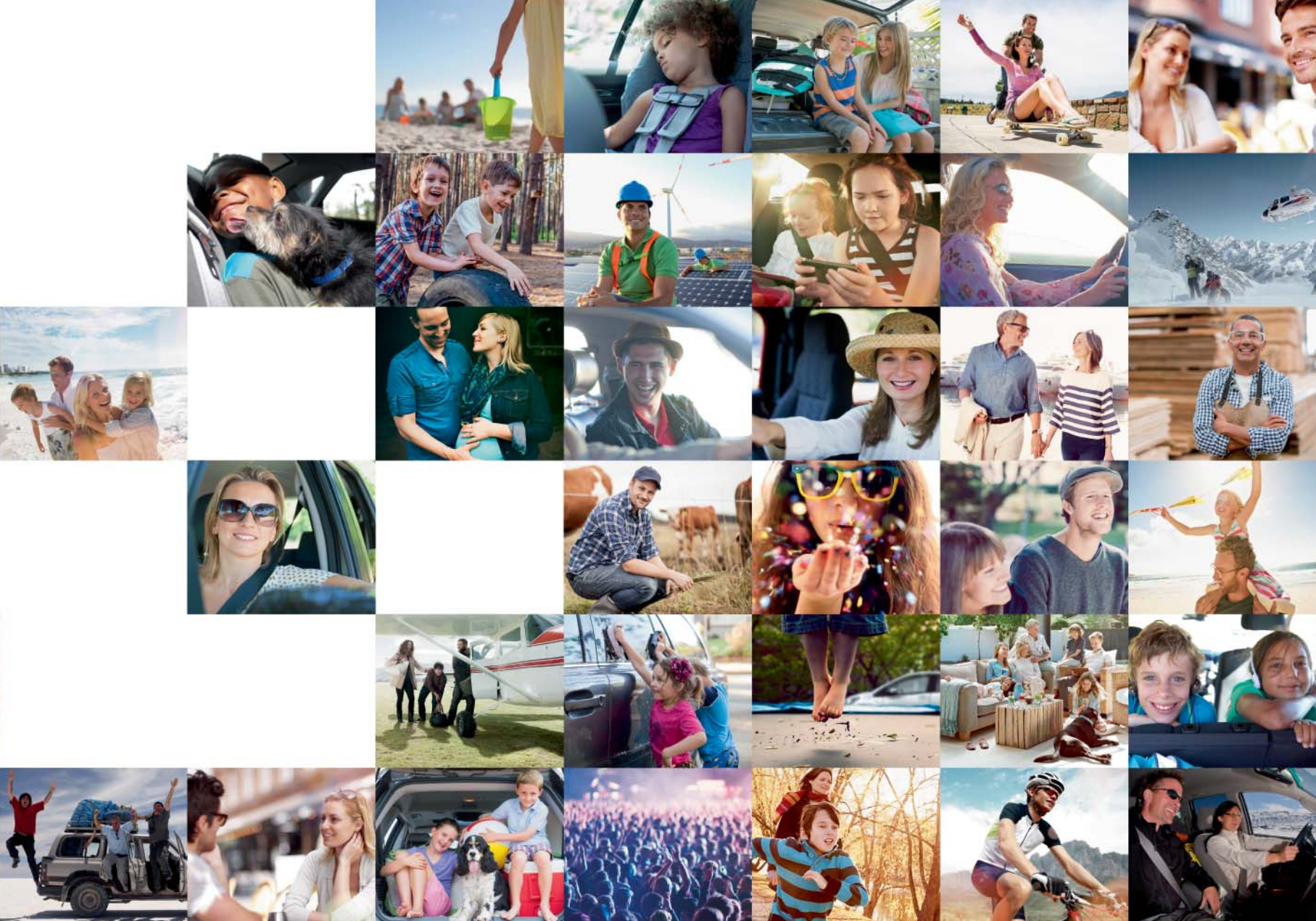
Autofahren soll Spaß machen. Aber nicht nur dann, wenn man am Steuer sitzt. Sondern in jedem Moment, den man mit seinem Auto erlebt.

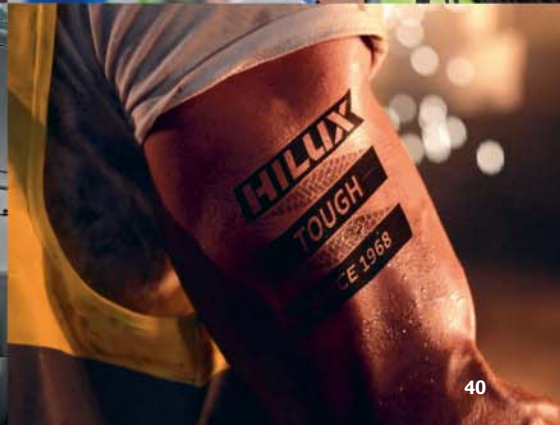
An der Tankstelle möchte man spüren, wie effizient der Antrieb ist. Im dichten Verkehr will man sich darauf verlassen, dass das Auto uns vor Kollisionen warnt. Und auch nach Jahren will man sich über die vielen Kilometer freuen, die man völlig ohne Probleme in einem Toyota gefahren ist.

Die Zufriedenheit jedes einzelnen Toyota Fahrers liegt uns am Herzen. Darum hören wir bei Toyota nie auf, uns zu verbessern. Und arbeiten ständig an innovativen Technologien und neuen Ideen, die das mobile Leben angenehmer machen.

**NICHTS IST UNMÖGLICH. TOYOTA.**









# toyota.de/hilux



NICHTS IST  
UNMÖGLICH

Ihr Toyota Vertragshändler:

Wir lassen keine Fragen offen: Mehr Informationen zu unseren Fahrzeugen und weiteren Toyota Produkten erhalten Sie unter **0211 9750024**. Dort stehen wir Ihnen gern persönlich zur Verfügung – auch für die Vereinbarung einer Probefahrt. Weitere Informationen finden Sie auf **www.toyota.de**

Die Abbildungen in diesem Prospekt können teilweise über Sonder- bzw. Zubehörausstattung verfügen. Die dargestellten Informationen entsprechen dem Zeitpunkt der Drucklegung. Druckfehler, Irrtümer und Änderungen vorbehalten.

Stand: 08/2016/DE/30.000  
Artikel-Nr.: M200400M