

# Der Amarok



Nutzfahrzeuge



### Hohe Sicherheit auf jedem Terrain.

Herausragendes Offroad-ABS sowie Berganfahr- und Bergabfahrassistent.

### Perfekt fürs Gelände.

Permanenter und zuschaltbarer Allradantrieb 4MOTION.

### Optimierte Sicherheit.

Multikollisionsbremse, 17-Zoll-Scheibenbremsen<sup>1)</sup> vorn und 16-Zoll-Scheibenbremsen hinten.

### Beste Ladeflächennutzung.

Breiteste Ladefläche und leichtgängigste Heckklappe seiner Klasse.

### Beste Anhänge- und hohe Nutzlast.

Anhängelast bis zu 3,5 t<sup>2)</sup> und über 1,0 t<sup>3)</sup> Nutzlast.

# Der Amarok.

100 % Pickup. 100 % Premium.

### Markantes Exterieurdesign.

Lackierte Sportsbar<sup>4)</sup> oder Stylingbar „Plus“<sup>5)</sup>, dynamisches Frontdesign und Leichtmetallräder bis 20 Zoll<sup>6)</sup>.

### Modernes Interieurdesign.

Klar strukturierte Armaturentafel und Einziger mit ergoComfort 14-Wege-Sitzen<sup>7)</sup>.

### Multimediales Infotainment.

Innovative Radio- und Navigationssysteme mit Mobilien Online-Diensten Car-Net.

### Neuer, 190 kW starker V6-3,0-l-TDI-Motor.

Kraftvollster Motor seiner Klasse mit 580 Nm Drehmoment.

### Hohe Wirtschaftlichkeit.

BlueMotion Technology inklusive Start-Stopp-System.

### Einzigartige Antriebskombination.

Permanenter Allradantrieb 4MOTION mit 8-Gang-Automatikgetriebe.



1) Serienausstattung ab Amarok Comfortline mit 150-kW-Motor. 2) Amarok, 3,0-l-TDI-Motor mit 150 kW/190 kW, permanentem Allradantrieb 4MOTION, 8-Gang-Automatikgetriebe, 2+1-Blattfedern und einem Fahrzeug-Leergewicht bis 2.350 kg. 3) Nur für den Amarok Trendline mit 3+2 Blattfedern. 4) Nur für den Amarok Aventura und den Amarok Canyon erhältlich. 5) Sonderausstattung ohne Mehrpreis beim Amarok Aventura. Sonderausstattung gegen Mehrpreis beim Amarok Comfortline und beim Amarok Highline. 6) Serienausstattung beim Amarok Aventura. 7) Serienausstattung beim Amarok

Highline und beim Amarok Aventura.

# Gesteigerte Form von Kraft.

Der Amarok.

Kompromisslos im Gelände. Temperamentvoll auf Asphalt. Der Amarok vereint alles, was Sie von einem exklusiven Allrounder der Premiumklasse erwarten: maskulines Design, robuste Bauweise sowie jede Menge Power.

## Inhalt.

- 06 Exterieur.
- 10 Interieur und Komfort.
- 14 Sicherheitsysteme.
- 16 Motoren, Fahrwerk und Getriebe.
- 18 Offroad-Performance.
- 22 Anhängelast und Zuladung.
- 24 Ladefläche.
- 28 Ausstattungslinien.
- 38 Serienausstattungen.
- 40 Ausstattungspakete.
- 42 Der neue Amarok Dark Label.
- 44 Der Amarok Canyon.
- 46 Lackierungen und Räder.
- 48 Laderaumabdeckungen.
- 50 Styling.
- 52 Sitzbezüge, Interieur und Komfort.
- 54 Mobile Online-Dienste und Infotainment.
- 57 Fahrerassistenz- und Sicherheitssysteme.
- 58 Spezialausstattungen.
- 60 Auf- und Umbauten.
- 62 Volkswagen Zubehör.
- 66 Anschlussgarantie und CarePort.



## *Maskuliner.*

Sportlich-markantes Frontdesign mit Doppelchromleisten und Bi-Xenon-Scheinwerfern inklusive LED-Tagfahrlicht.



Die **Sportsbar<sup>1)</sup>** ist in Wagenfarbe lackiert und unterstreicht die dynamische Eleganz des Amarok Aventura. Das beidseitig angebrachte „Aventura“-Emblem wertet das Fahrzeug zusätzlich auf.

# Dynamischer.

**Klare Linienführung, Sportsbar<sup>1)</sup> und 20-Zoll-Leichtmetallräder „Talca Graphite“.**

Ein Statement ganz besonderer Art: Das Premiummodell Aventura setzt mit seiner Sportsbar<sup>1)</sup> und seinen verchromten Schwellerrohren inklusive LED-Einstiegsbeleuchtung starke Akzente. Die geschärften Kanten steigern den maskulinen Charakter ebenso wie die abgedunkelten Rückleuchten und die einzigen 20-Zoll-Leichtmetallräder seiner Klasse.



Eine glanzvolle Variante der Sportsbar ist die **Stylingbar „Plus“<sup>2)</sup>**. Sie ist aus verchromtem Doppelrohr gearbeitet, markant geschwungen und reicht bis ans Heck.

1) Nur für den Amarok Aventura erhältlich. 2) Sonderausstattung ohne Mehrpreis beim Amarok Aventura.



Mit dem sportlichen **Multifunktions-Lederlenkrad inklusive Schaltwippen** haben Sie alles im Griff – und mit der **3-D-Multifunktionsanzeige „Premium“** alles im Blick. Die leichtgängige **Servotronic** verbessert darüber hinaus die Lenkpräzision und sorgt für ein besonders dynamisches Fahrverhalten.

Innovative Radio- und Navigationssysteme

Car-Net Guide & Inform

Car-Net App-Connect

## Exklusiver.

**Übersichtliches Cockpit mit Premiausrüstung, modernen Infotainmentsystemen und Mobilien Online-Diensten Car-Net.**

Der Innenraum überzeugt durch viel Platz, hohen Komfort und zahlreiche Extras. Allen Ausstattungslinien gemeinsam ist die klar gegliederte Armaturentafel mit Dekorleiste und DIN-A4-Ablagefach. Der Amarok Aventura bietet zudem ein Multifunktions-Lederlenkrad mit Schaltwippen sowie das Navigationssystem „Discover Media“. Nach erfolgreicher Aktivierung der Mobilien Online-Dienste Car-Net Guide & Inform und Car-Net App-Connect profitieren Sie von vielen weiteren nützlichen Features. Eine genaue Beschreibung der Dienste finden Sie unter [www.vwn.de/mod](http://www.vwn.de/mod)



## Komfortabler.

**Größtes Raumgefühl seiner Klasse und Einziger mit 14-Wege ergoComfort Sitzen.**

Im Amarok Aventura erwartet Sie ein Interieur in höchster Premiumqualität. Die Sitzposition ist höher als in einem Sport Utility Vehicle, dabei aber ebenso bequem. Beide ergoComfort Vordersitze lassen sich auf Knopfdruck millimetergenau an Ihr individuelles Sitzprofil anpassen und ermöglichen so ein entspanntes Fahren. Die Rücksitzbank bietet Platz für drei Personen und kann für Warentransporte einfach nach oben geklappt werden.

Im Innenraum finden Sie viele **Ablagemöglichkeiten** – u. a. eine Ablage auf der Armaturentafel, geräumige Staufächer\* unter den Vordersitzen und vier Becherhalter.

**Größte Beinfreiheit seiner Klasse**

**Rücksitzbank ⅔ zu ⅓ teil- und hochklappbar**

Fahrer und Beifahrer nehmen im Amarok Aventura auf **ergoComfort Sitzen** Platz. Beide Ledersitze haben neben der elektrischen 12-Wege- eine manuelle 2-Wege-Einstellung und sind mit dem AGR-Gütesiegel für herausragende Ergonomie ausgezeichnet. Weitere Informationen zum ergoComfort Sitz und dem AGR-Gütesiegel finden Sie unter [www.volkswagen-nutzfahrzeuge.de/agr](http://www.volkswagen-nutzfahrzeuge.de/agr)



\*Nicht erhältlich für die elektrisch verstellbaren ergoComfort Sitze.



# Zuverlässiger.

**Serienmäßig mit Multikollisionsbremse und elektronischer Gespannstabilisierung.**

Sicherheit auf nahezu jedem Untergrund: Als einziger Pickup seiner Klasse verfügt der Amarok erstmals serienmäßig über eine Multikollisionsbremse, 17-Zoll-Scheibenbremsen\* vorn und 16-Zoll-Scheibenbremsen hinten; zudem beugt die Gespannstabilisierung einem Schlingern des Anhängers bestmöglich vor.

Elektronisches Stabilisierungsprogramm

Offroad-ABS

17-Zoll-Scheibenbremsen\* vorn, 16-Zoll-Scheibenbremsen hinten

Multikollisionsbremse



Weitere Sicherheits- und Fahrerassistenzsysteme finden Sie auf Seite 57.

\*Serienausstattung ab Amarok Comfortline mit 150-kW-Motor. Ab KW35/2018 wird das abgebildete Hardtop durch das Hardtop „RoadRanger Highline“ ersetzt.

# Kraftvoller.

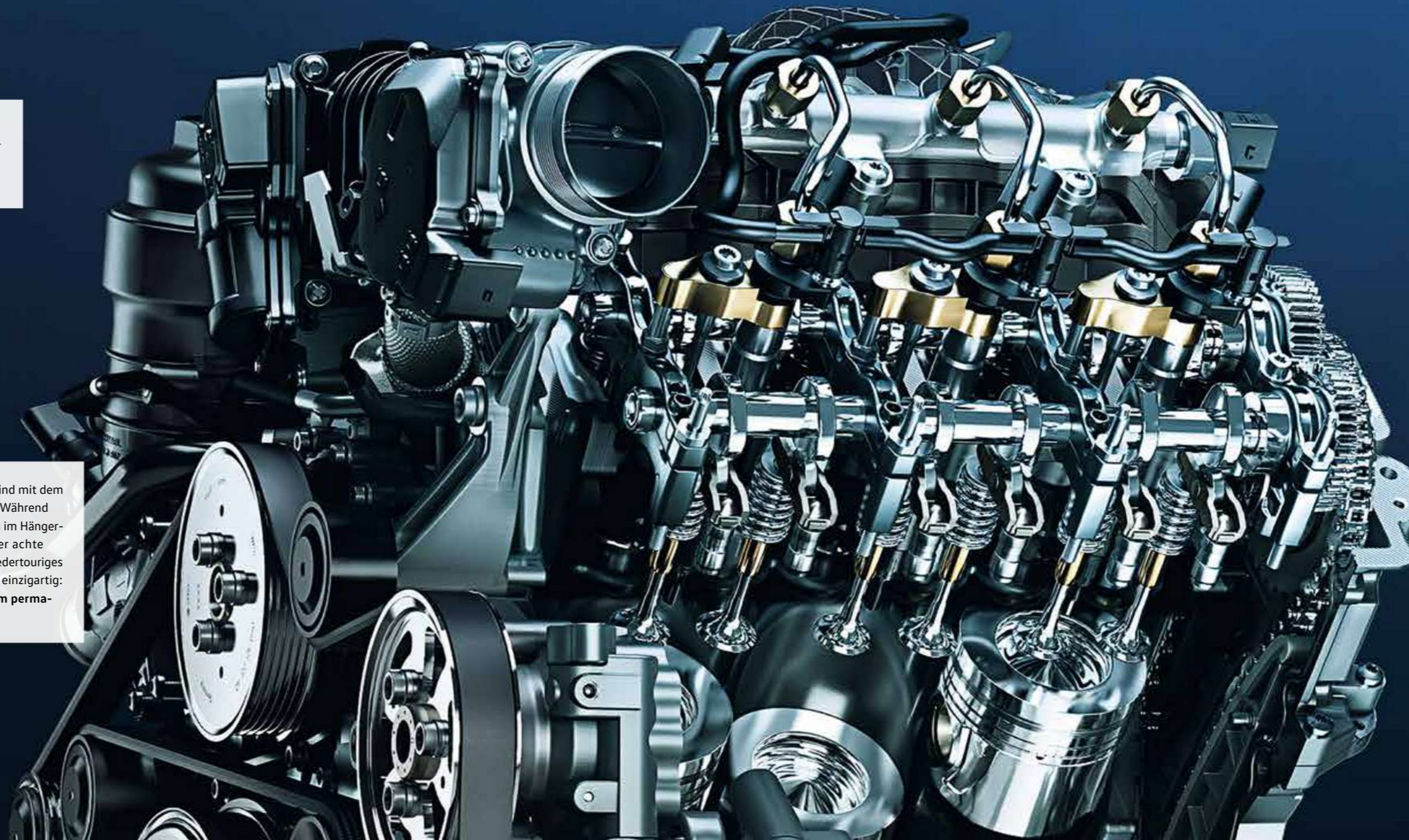
Neuer, noch leistungsstärkerer V6-3,0-I-TDI-Motor und einziger Pickup seiner Klasse mit 8-Gang-Automatik.

Kraftvoll wie kein anderer: Der neue, 190 kW starke 6-Zylinder-Turbodieselmotor mit 3,0 l Hubraum verfügt selbst bei höchster Beanspruchung über ausreichend Reserven. Noch mehr Power kommt mit der Overboost-Funktion, die je nach Fahrsituation kurzzeitig die Leistung des V6-TDI mit 190 kW auf bis zu 200 kW erhöht.



Jeder Amarok ist serienmäßig mit kraftstoff- und emissionsreduzierender **BlueMotion Technology** inklusive Start-Stopp-System ausgestattet.

Der 190-kW- und der 150-kW-Motor sind mit dem **8-Gang-Automatikgetriebe** erhältlich. Während der erste Gang speziell für das Anfahren im Hängerbetrieb optimiert wurde, reduziert der achte Gang den Kraftstoffverbrauch durch niedertouriges Fahren auf langen Strecken. Ebenfalls einzigartig: die **Kombinationsmöglichkeit mit dem permanenten Allradantrieb 4MOTION**.



# V6

**3,0-l-TDI (190 kW)  
mit 580 Nm und Overboost-  
Funktion bis 200 kW**

Durchschnittsverbrauch: ab 8,3 l/100 km  
CO<sub>2</sub>-Emission: ab 219 g/km  
Mit 8-Gang-Automatikgetriebe  
und 4MOTION permanent

**3,0-l-TDI (150 kW)  
mit 500 Nm**

Durchschnittsverbrauch: ab 7,6 l/100 km  
CO<sub>2</sub>-Emission: ab 199 g/km  
Mit 8-Gang-Automatikgetriebe  
und 4MOTION permanent

**3,0-l-TDI (150 kW)  
mit 500 Nm**

Durchschnittsverbrauch: ab 8,4 l/100 km  
CO<sub>2</sub>-Emission: ab 222 g/km  
Mit 6-Gang-Schaltgetriebe  
und 4MOTION zuschaltbar

**3,0-l-TDI (120 kW)  
mit 450 Nm**

Durchschnittsverbrauch: ab 8,1 l/100 km  
CO<sub>2</sub>-Emission: ab 213 g/km  
Mit 6-Gang-Schaltgetriebe und Hinterradantrieb  
oder 4MOTION zuschaltbar



## Leistungsfähiger.

Allradantrieb 4MOTION, Offroad-ABS und Bergabfahrassistent.

Selbst unter extremen Bedingungen bietet der Amarok hohen Premiumfahrkomfort. Grund dafür ist die perfekte Fahrwerks- und Antriebsabstimmung – kombiniert mit dem bewährten Allradantrieb 4MOTION, der energisch zupackt, wenn es darauf ankommt. Das herausragende Offroad-ABS sorgt zudem für kürzere Bremswege auf losem Untergrund.

\*Nur in Verbindung mit dem Navigationssystem „Discover Media“ erhältlich.

Als einziger Pickup seiner Klasse bietet Ihnen der Amarok die **Option, den permanenten Allradantrieb 4MOTION mit einem 8-Gang-Automatikgetriebe zu kombinieren.** Gerade in anspruchsvollem Gelände oder in bergigen Gegenden erhöht der vollautomatische Gangwechsel den Fahrkomfort spürbar.

Gute Orientierung im Gelände bietet die **Offroad-Anzeige.\*** Ihre Kompass- und Höhenanzeige hilft bei der genauen Bestimmung des Weges. Zusätzlich unterstützt der grafisch dargestellte Lenkwinkelschlag das präzise Steuern auf schwierigen Untergründen.



# Offroad-Performance.



An Steigungen verhindert der **Berganfahrassistent** das ungewollte Zurückrollen des Fahrzeugs und sorgt beim Anfahren für ein komfortables Handling.



01 **Zuschaltbarer Allradantrieb 4MOTION**



02 **Einzigiger seiner Klasse mit permanentem Allradantrieb 4MOTION und 8-Gang-Automatik**

**01 Zuschaltbarer Allradantrieb 4MOTION.** Ein Verteilergetriebe erlaubt das elektrische Zu- und Abschalten der Vorderräder während der Fahrt. Bei starken Steigungen oder längeren Geröllpassagen kann zusätzlich eine Untersetzungsstufe eingelegt werden. Der zuschaltbare Allradantrieb 4MOTION ist mit dem 6-Gang-Schaltgetriebe kombiniert und für den 120-kW- bzw. 150-kW-Motor verfügbar.

**02 Permanenter Allradantrieb 4MOTION.** Dieser 4x4-Antrieb mit selbstsperrendem Torsen-Mittendifferenzial ist eine Besonderheit im Pickup-Segment und bietet eine ausgewogene 40:60-Grundverteilung für alle Onroad- und Offroad-Einsätze.<sup>1)</sup> Auch im Straßenverkehr spielt er seine Stärken voll aus, indem er in Kurven die Traktion deutlich erhöht.

**Mechanische Differenzialsperre** (o. Abb.). Sie ist zusätzlich zur serienmäßigen elektronischen Differenzialsperre erhältlich und sorgt auf sandigen und rutschigen Untergründen für optimale Traktion. Nach einer Aktivierung werden beide Hinterräder mit gleicher Kraft und gleicher Umdrehung angetrieben.



**03 Rampenwinkel.** Dank seiner erhöhten Bodenfreiheit fährt der Amarok je nach Beladungszustand über Rampen mit einem Winkel von 15,6° bis zu 20,1°. <sup>2)</sup> | TL | CL | HL | AV |

**04 Steigungswinkel.** Der Amarok bezwingt 100-prozentige Steigungen mit einer Zuladung von bis zu 1 t. <sup>2)</sup> | TL | CL | HL | AV |



**05 Böschungswinkel und Wattiefe.** Die maximalen Böschungswinkel des Amarok betragen 29,5° vorn und 18,0° hinten. Wasserdurchfahrten sind bis zu einer Wattiefe von 500 mm möglich. | TL | CL | HL | AV |

**06 Querneigung.** Der breite Radstand des Amarok sorgt für enorme Standfestigkeit sogar bei Schrägfahrten von 50° Neigung. <sup>2), 3)</sup> | TL | CL | HL | AV |



**Herausragendes Offroad-ABS mit Bergabfahrassistent**

**07 Offroad-ABS.** Nach erfolgter Aktivierung blockieren die Räder beim Bremsen auf losem Untergrund in einem größeren Intervallabstand und bauen so einen Keil auf, der den Bremsweg erheblich verringert. Die Fahrsicherheit wird spürbar erhöht. | TL | CL | HL | AV |

**08 Bergabfahrassistent.** Sorgt durch eine Abregelung der Motordrehzahl und – falls nötig – durch Bremsengriffe für ein kontrolliertes und sicheres Bergabfahren im Gelände. Ohne Zutun des Fahrers wird die Geschwindigkeit konstant auf Schrittgeschwindigkeit gehalten. | TL | CL | HL | AV |

1) Je nach Untergrund ist die Verteilung variabel. 2) Die Werte schwanken je nach Ausstattung und Motorisierung. 3) Die Querneigung auf der linken Seite beträgt 49,7°, auf der rechten Seite 50,8°. Bitte beachten Sie, dass es sich hierbei um statisch berechnete Werte handelt.



Die fest montierte **Anhängerkupplung** in Kugelkopfausführung ist äußerst belastbar und für eine **Anhängelast von bis zu 3.500 kg<sup>1)</sup>** (gebremst) ausgelegt. Sie ist optional erhältlich.

Die serienmäßigen **2+1-Blattfedern** bieten hohen Fahrkomfort und eine maximale Nutzlast von 886 kg, die optionalen **3+2-Blattfedern** erhöhen die Zuladung auf bis zu 1.040 kg.

## Robuster.

**Stabile Leiterraahmenbauweise und höchste Anhängelast seiner Klasse mit bis zu 3,5 t<sup>1)</sup>.**

Äußerst robust konstruiert und hochwertig verarbeitet, überzeugt der Amarok selbst unter Dauerbelastung. Ein verwindungssteifer Leiterraahmen, der für hohe Karosseriestabilität sorgt, sowie spezielle Blattfedern ermöglichen eine maximale Zuladung von mehr als 1,0 t<sup>2)</sup> und eine Anhängelast von bis zu 3,5 t<sup>1)</sup>.



1) Amarok, 3,0-l-TDI-Motor mit 150 kW/190 kW, permanentem Allradantrieb 4MOTION, 8-Gang-Automatikgetriebe, 2+1-Blattfedern und einem Fahrzeug-Leergewicht bis 2.350 kg. 2) Nur für den Amarok Trendline mit 3+2-Blattfedern.

# Größer.

**Breiteste Ladefläche seiner Klasse – für das Querladen von Europaletten.**

Kein anderer Pickup bietet so viel Platz zwischen den Radkästen: Die Durchladebreite von 1.222 mm ermöglicht sogar das Querladen von Europaletten. Aber auch sonst überzeugt die geräumige, 2,52 m<sup>2</sup> große Cargobox durch ihre Maße – zum Beispiel mit der 508 mm hohen Bordwand und der niedrigen Ladekantenhöhe von 780 mm.



Breiteste Ladefläche seiner Klasse



01

**01 Ladefläche.** Genau 1.222 mm misst die Ladefläche des Amarok zwischen den Radkästen – das ist einmalig in dieser Fahrzeugklasse und ermöglicht das Querladen von Europaletten. Bei Bedarf kann die mit bis zu 200 kg belastbare Ladeklappe als Verlängerung des Laderaums genutzt werden. Zudem bietet die Cargobox bei randhoher Befüllung Raum für 1,28 m<sup>3</sup> Schüttgut auf einer Grundfläche von 2,52 m<sup>2</sup>. | TL | CL | HL | AV |



02



03

**02 Laderaumauskleidung aus Aluminium.** Die Bordstirnseite, die Ladefläche und die Ladeklappe werden mit exakt zugeschnittenen Aluminiumriffelblechen geschützt, die Bordwandseiten mit passgenauen Kunststoffschalen. | TL | CL | HL | AV |

**03 Laderaumbeschichtung.** Hohen Schutz vor mechanischen und chemischen Gebrauchsspuren bietet die UV-beständige Spezialbeschichtung in Anthrazit. | TL | CL | HL | AV |



04



05

**04 Ladekantenschutz.** Er ist aus robustem anthrazitfarbenem Kunststoff gefertigt und wird auf die Bordwände gesetzt. So bewahrt er die Cargobox vor Kratzern und Dellen. | TL | CL | HL | AV |

**05 Ladeflächenbeleuchtung.** Sie leuchtet die Ladefläche weiträumig aus und ermöglicht dadurch ein Beladen bei Dunkelheit. Zusätzlich ist in ihr die dritte Bremsleuchte integriert. | TL | CL | HL | AV |

**Laderaumschutzmatte** (o. Abb.). Die passgenaue dunkle Antirutschmatte schützt die Ladefläche vor Schmutz bzw. Kratzern und wirkt stoßabsorbierend sowie schalldämmend. | TL | CL | HL | AV |



06

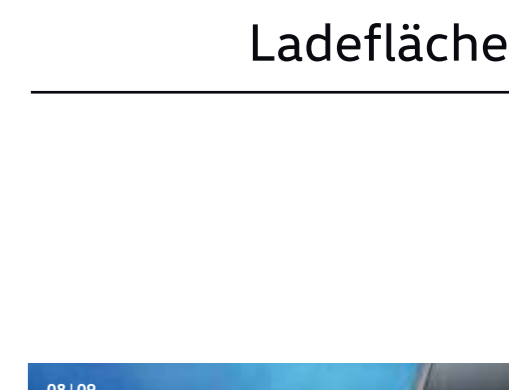


07

**06 Heckscheibengitter.** Das stabile schwarze Gitter wird fest auf der Laderaumkante montiert und schützt die Kabine vor Ladegutschlägen. | TL | CL | HL | AV |

**07 Lastenträgersystem.** Auf dem vielseitig einsetzbaren System können sperrige und schwere Güter sicher transportiert werden. Dazu sind auf die stabile, fest verschraubte Bügelkonstruktion zwei Grundträger (siehe S. 65) montiert. Diese können auf Wunsch mit Spezialaufsätzen, u. a. Winkelsätzen für Leitern, Rohre und Holzbalken, ergänzt werden. Eine Kombination mit dem Heckscheibengitter ist ebenfalls möglich. | TL | CL | HL | AV |

**Seitliche Staubox** (o. Abb.). Rechts oder links über dem Radkasten montiert, bietet die geschlossene, 440 mm x 243 mm x 389 mm große Staubox viel Platz für Werkzeug und andere Arbeitsutensilien. Die Staubox kann mit dem Schienensystem kombiniert werden. | TL | CL | HL | AV |



08 | 09



**08 Schienensystem inklusive Fittings.** Es ist in zwei Ausführungen erhältlich: entweder mit zwei Schienenprofilen auf der Ladefläche oder mit vier Schienen, davon zwei Verzurrschienen auf der Ladefläche und zwei an den Seitenbordwänden. Beide Ausführungen können mit der Laderaumbeschichtung kombiniert werden. | TL | CL | HL | AV |

**09 12-V-Steckdose.** An der Innenseite der linken Bordwand befindet sich eine 12-V-Steckdose. | CL | HL | AV |

**Verzurrösen** (o. Abb.). Die Cargobox ist mit vier robusten Verzurrösen ausgestattet. Zwei davon befinden sich vor den Radkästen, die anderen beiden hinter den Radkästen. | TL | CL | HL | AV |

Der Amarok  
**Highline.**

Der Amarok  
**Comfortline.**

Der Amarok  
**Trendline.**

Der Amarok  
**Aventura.**



*Individueller.*

Vier Modelle mit exklusiver Ausstattung.

Erleben Sie den Amarok  
in Aktion.



# Der Amarok Trendline.

Für die harten Jobs.



V6-3,0-l-TDI-Motor mit 120 kW (450 Nm)

Multikollisionsbremse

Frontstoßfänger und Außenspiegelgehäuse schwarz genarbt

16-Zoll-Stahlräder

Stoffsitzbezug „Austin“

Vordersitze höhenverstellbar

Radiosystem „Composition Audio“ inklusive Bluetooth

Klimaanlage „Climatic“

Elektrische Fensterheber und Außenspiegel



# Der Amarok Comfortline.

Für jeden Zweck.



V6-3,0-l-TDI-Motor mit 120 kW (450 Nm)  
oder 150 kW (500 Nm)

Lackierter Frontstoßfänger

17-Zoll-Leichtmetallräder „Posadas“

Stoffsitzbezug „Kemisu“

Radiosystem „Composition Audio“  
inklusive Bluetooth

Multifunktions-Lederlenkrad

Klimaanlage „Climatic“





V6-3,0-l-TDI-Motor mit 150 kW (500 Nm)  
oder 190 kW (580 Nm)

Zwei Doppelchromleisten am Kühlergrill  
und verchromter Heckstoßfänger

Bi-Xenon-Scheinwerfer

18-Zoll-Leichtmetallräder „Manaus“

Ledersitzbezug „Vienna“\*

Radiosystem „Composition Media“  
inklusive Car-Net App-Connect

Klimaanlage „Climatronic“  
inklusive Allergenfilter

Elektrisch verstellbare ergoComfort Sitze  
für Fahrer und Beifahrer

ParkPilot inklusive Rückfahrkamera „Rear View“

## Der Amarok Highline.

Für mehr Möglichkeiten.



\*Sitzmittelbahn und -wangeninnenseiten in Leder „Vienna“. Der Sitzbezug „Vienna“ ist ein Ledersitzbezug mit Kunstlederanteilen.

# Der Amarok Aventura.

Für den exklusiven Auftritt.



V6-3,0-l-TDI-Motor mit 190 kW (580 Nm)

Sportsbar mit „Aventura“-Emblem

Schwellerrohre aus Edelstahl mit Trittschienen  
und LED-Beleuchtung

20-Zoll-Leichtmetallräder „Talca Graphite“

Ledersitzbezug „Nappa“\*  
mit Nähten in Ceramique

Innentrim in Schwarz

Navigationssystem „Discover Media“  
inklusive Car-Net Guide & Inform

Multifunktions-Lederlenkrad mit Schaltwippen

Klimaanlage „Climatronic“  
inklusive Allergenfilter

Elektrisch verstellbare ergoComfort Sitze  
für Fahrer und Beifahrer



\*Sitzmittelbahn und -wangeninnenseiten in Leder „Nappa“.



## Serienumfang aller Amarok Ausstattungslinien.

### Exterieur

- Markantes Frontdesign
- Cargobox mit einer Durchladebreite von 1.222 mm
- Leichtgängige Heckklappe
- 2+1-Blattfedern

### Interieur

- Fahrer- und Beifahrersitz höhenverstellbar
- In Höhe und Reichweite einstellbares Lenkrad
- Durchdachtes Ablagekonzept
- Teppichbodenbelag vorn und hinten
- Sitzfläche der Rücksitzbank hochklappbar

### Funktion

- Start-Stopp-System
- Berganfahr- und Bergabfahrassistent
- Zentralverriegelung mit Funkfernbedienung
- Elektrische Fensterheber
- Elektrisch einstell- und beheizbare Außenspiegel
- Heckscheibenheizung

### Sicherheit

- Offroad-ABS
- Multikollisionsbremse
- Servotronic (geschwindigkeitsabhängige Servolenkung)
- Fahrer- und Beifahrerairbag, Seiten-Kopf-Airbags
- Elektronisches Stabilisierungsprogramm mit Gespannstabilisierung
- Tagfahrlicht
- Dritte Bremsleuchte in LED-Ausführung
- Vier Verzurrösen auf der Ladefläche

## Zusätzliche Serienausstattung des Amarok Trendline.

### Exterieur

- 16-Zoll-Stahlräder mit schwarzer Radmittenabdeckung
- Kühlerschutzgitter mit Chromleiste unten
- Halogen-Doppelscheinwerfer
- Frontstoßfänger und Außenspiegelgehäuse schwarz genarbt
- Türgriffe schwarz lackiert
- Heckstoßfänger in Schwarz mit integrierter Trittstufe

### Interieur

- Stoffsitzebezug „Austin“ in Titanschwarz
- Armaturentafel mit Dekoreinlagen in Deep Inox
- Fahrer- und Beifahrersitz mit Schubfächern

### Funktion

- Klimaanlage „Climatic“
- Radiosystem „Composition Audio“ mit vier Lautsprechern und Bluetooth

### Sicherheit

- 16-Zoll-Scheibenbremsen vorn, 16-Zoll-Scheibenbremsen hinten

## Zusätzliche Serienausstattung des Amarok Comfortline.

### Exterieur

- 17-Zoll-Leichtmetallräder „Posadas“
- Kühlerschutzgitter mit Doppelchromleiste unten
- Halogen-Doppelscheinwerfer
- Frontstoßfänger und Türgriffe in Wagenfarbe lackiert
- Außenspiegelgehäuse in Wagenfarbe teillackiert
- Privacyverglasung
- Heckstoßfänger in Schwarz, mit integrierter Trittstufe

### Interieur

- Stoffsitzebezug „Kemisu“ in Palladium
- Armaturentafel mit Dekoreinlagen in Deep Inox
- Handbremshebel und Schaltknäuf in Leder
- Fahrer- und Beifahrersitz mit Schubfächern
- Drei 12-V-Steckdosen

### Funktion

- Klimaanlage „Climatic“
- Radiosystem „Composition Audio“ mit vier Lautsprechern und Bluetooth
- Kombiinstrument mit Multifunktionsanzeige „Plus“
- Multifunktions-Lederlenkrad
- Geschwindigkeitsregelanlage

### Sicherheit

- 17-Zoll-Scheibenbremsen vorn, 16-Zoll-Scheibenbremsen hinten
- Nebelscheinwerfer

## Zusätzliche Serienausstattung des Amarok Highline.

### Exterieur

- 18-Zoll-Leichtmetallräder „Manaus“
- Kühlerschutzgitter mit zwei Doppelchromleisten und sechs vertikalen Chromleisten
- Bi-Xenon-Scheinwerfer mit LED-Tagfahrlicht
- Frontstoßfänger und Türgriffe in Wagenfarbe lackiert
- Außenspiegelgehäuse in Wagenfarbe lackiert, teilverchromt
- Privacyverglasung
- Heckstoßfänger verchromt, mit integrierter Trittstufe
- Abgedunkelte Rückleuchten

### Interieur

- Ledersitzebezug „Vienna“<sup>1)</sup> in Titanschwarz/Palladium
- Armaturentafel mit Dekoreinlagen in Hellsilber
- Handbremshebel und Schaltknäuf in Leder
- Chromapplikationen im Innenraum
- ergoComfort Sitze vorne (12 Wege elektrisch, 2 Wege manuell)
- Kartentasche hinter Fahrer- und Beifahrersitz

### Funktion

- Klimaanlage „Climatronic“ inklusive Allergenfilter
- Radiosystem „Composition Media“ mit sechs Lautsprechern
- Mobile Online-Dienste Car-Net App-Connect
- Kombiinstrument mit Multifunktionsanzeige „Plus“
- Multifunktions-Lederlenkrad
- Geschwindigkeitsregelanlage

### Sicherheit

- 17-Zoll-Scheibenbremsen vorn, 16-Zoll-Scheibenbremsen hinten
- Nebelscheinwerfer mit Chromumrandung
- ParkPilot für Front- und Heckbereich
- Rückfahrkamera „Rear View“

## Serienausstattungen.

## Zusätzliche Serienausstattung des Amarok Aventura.

### Exterieur

- 20-Zoll-Leichtmetallräder „Talca Graphite“
- Kühlerschutzgitter mit zwei Doppelchromleisten und sechs vertikalen Chromleisten
- Bi-Xenon-Scheinwerfer mit LED-Tagfahrlicht
- Frontstoßfänger und Türgriffe in Wagenfarbe lackiert
- Außenspiegelgehäuse in Wagenfarbe lackiert, teilverchromt
- Privacyverglasung
- Sportsbar in Wagenfarbe lackiert, mit „Aventura“-Emblem
- Schwellerrohre aus Edelstahl mit Trittstufe und LED-Beleuchtung
- Ladefläche mit Spezialbeschichtung
- Heckstoßfänger verchromt, mit integrierter Trittstufe
- Abgedunkelte Rückleuchten

### Interieur

- Ledersitzebezug „Nappa“<sup>2)</sup> in Schwarz
- Armaturentafel mit Dekoreinlagen in Hellsilber
- Chromapplikationen im Innenraum
- ergoComfort Sitze vorne (12 Wege elektrisch, 2 Wege manuell)
- Kartentasche hinter Fahrer- und Beifahrersitz
- Vier 12-V-Steckdosen

### Funktion

- Klimaanlage „Climatronic“ inklusive Allergenfilter
- Navigationssystem „Discover Media“ mit sechs Lautsprechern
- Offroad-Anzeige
- Mobile Online-Dienste Car-Net Guide & Inform
- Kombiinstrument mit Multifunktionsanzeige „Premium“
- Multifunktions-Lederlenkrad mit Schaltwippen
- Geschwindigkeitsregelanlage
- Licht & Sicht Paket
- Außenspiegel elektrisch anklappbar

### Sicherheit

- 17-Zoll-Scheibenbremsen vorn, 16-Zoll-Scheibenbremsen hinten
- Nebelscheinwerfer mit integrierter Abbiegelichtfunktion
- ParkPilot für Front- und Heckbereich
- Rückfahrkamera „Rear View“

1) Sitzmittelbahn und -wangeninnenseiten in Leder „Vienna“. Der Sitzbezug „Vienna“ ist ein Ledersitzebezug mit Kunstlederanteilen. 2) Sitzmittelbahn und -wangeninnenseiten in Leder „Nappa“. Nähte in Ceramique.

Ausstattungspaket für den  
**Amarok Trendline.**



#### **Robustpaket.**

Für alle, die ein besonders robustes Fahrzeug brauchen.

- Gummibodenbelag im Innenraum
- Kunstledersitzbezug in Anthrazit
- 3+2-Blattfedern und verstärkte Dämpfung hinten, zGG. 3.080 kg
- Dritte Bremsleuchte in LED-Ausführung mit Ladeflächenbeleuchtung

Ausstattungspaket für den  
**Amarok Highline.**



#### **Technikpaket.**

Für alle, die gewisse Extras schätzen.

- Navigationssystem „Discover Media“
- Multifunktionsanzeige „Premium“
- Reifendruckkontrollsystem
- Diebstahlwarnanlage
- Elektrisch anklappbare Außenspiegel

Ausstattungspakete für den  
**Amarok Comfortline.**



#### **Designpaket.**

Für alle, denen ein vollendeter Auftritt wichtig ist.

- Ledersitzbezug „Vienna“\* in Palladium/Titanschwarz
- Sitzheizung für Fahrer und Beifahrer
- 19-Zoll-Leichtmetallräder „Cantera“
- LED-Kennzeichenbeleuchtung

#### **Lichtpaket.**

Für alle, die sich im besten Licht präsentieren wollen.

- Bi-Xenon-Scheinwerfer mit LED-Tagfahrlicht
- Nebelscheinwerfer mit integriertem Abbiegelicht
- Licht & Sicht Paket
- Dritte Bremsleuchte in LED-Ausführung mit Ladeflächenbeleuchtung
- LED-Kennzeichenbeleuchtung

#### **Technikpaket.**

Für alle, die gewisse Extras schätzen.

- Navigationssystem „Discover Media“
- Multifunktionsanzeige „Premium“
- Reifendruckkontrollsystem
- Diebstahlwarnanlage
- Elektrisch anklappbare Außenspiegel
- ParkPilot für Heckbereich

\*Sitzmittelbahn und -wangeninnenseiten in Leder „Vienna“. Der Sitzbezug „Vienna“ ist ein Ledersitzbezug mit Kunstlederanteilen.

Der neue Amarok

# Dark Label

Elegantes Schwarz, wohin man auch blickt: Im neuen Amarok Dark Label durchstreifen Sie die Großstadt stets perfekt gestylt – auf Wunsch in exklusivem Carbon Steel Metallic. Zahlreiche matte und chromfarbene Elemente geben dem Design-Pickup das gewisse Extra, auf das es ankommt. Für einen V6-Power-Auftritt, der im Gedächtnis bleibt.

## Serienausstattungsmerkmale des neuen Amarok Dark Label.

### Exterieur

- 18-Zoll-Leichtmetallräder „Rawson“ in Schwarz, Oberfläche glanzgedreht
- Stylingbar „Plus“ in Schwarz, matt
- Schwellerrohre in Schwarz, matt
- Türgriffe, B-Säulen und Außenspiegelgehäuse in Schwarz, matt
- Kühlerschutzgitter mit Leisten in Chrom und in Chrom matt
- Bi-Xenon-Scheinwerfer mit LED-Tagfahrlicht
- Abgedunkelte Rückleuchten
- „Dark Label“-Schriftzüge\*

### Interieur

- Stoffsitzebezug „Salipra“ in Titanschwarz mit Nähten in Palladium
- Innentrim in Schwarz
- Stofffußmatten mit „Dark Label“-Schriftzug

### Funktion

- Radiosystem „Composition Media“ mit sechs Lautsprechern
- Mobile Online-Dienste Car-Net App-Connect

Der neue Amarok Dark Label basiert auf dem Amarok Comfortline. Weitere Serienausstattungen für den Amarok Comfortline finden Sie auf den Seiten 38–39.

\*Dekorfolien können, insbesondere bei direkter Sonneneinstrahlung, nach ein bis drei Jahren oder in sehr heißen Klimazonen bereits innerhalb eines Jahres Gebrauchs- und Alterungsspuren aufweisen. Verbleibt die Dekorfolie längere Zeit auf dem Fahrzeug, können sich optische Unterschiede zwischen dem durch die Dekorfolie geschützten Bereich der Lackierung und dem nicht durch Folie abgedeckten Bereich ergeben.

# Der Amarok Canyon



Wer in der Wildnis bestehen will, braucht viel Power. Deshalb kombiniert der Amarok Canyon den 150 kW starken V6-TDI-Motor mit dem permanenten Allradantrieb 4MOTION und dem Offroad-ABS. Perfekt in Szene gesetzt wird der Premium-Pickup durch einen authentischen Offroad-Look, auf Wunsch in der exklusiven Lackierung Honey Orange Metallic, mit schwarzen Radlaufverbreiterungen und einem mattschwarzen Lampenbügel mit vier Fernlichtscheinwerfern.



## Serienausstattungsmerkmale des Amarok Canyon.

### Exterieur

- 17-Zoll-Leichtmetallräder „Aragua“
- Radlaufverbreiterungen, in Wagenfarbe lackiert<sup>1)</sup>
- Sportsbar, mattschwarz lackiert
- Schwellerrohre, Türgriffe und B-Säule in Mattschwarz
- Ladefläche mit Spezialbeschichtung
- „Canyon“- und „4MOTION“-Schriftzüge<sup>2)</sup>
- Abgedunkelte Rückleuchten

### Interieur

- Stoffsitzebezug in Aktionsausführung „Mithy Tamo“ in Titanschwarz/Braun mit schwarzen Seitenwangen und orangefarbenen Nähten
- Lendenwirbelstützen für Fahrer und Beifahrer
- Sicherheitsgurte mit orangefarbenen Konturen
- Schaltknopf bzw. Automatikwählhebel und Handbremse in Leder
- Pedalerie in Edelstahl
- Stofffußmatten mit „Canyon“-Schriftzug

### Funktion

- Navigationssystem „Discover Media“ mit sechs Lautsprechern
- Car-Net Guide & Inform und Car-Net App-Connect
- Multifunktions-Lederlenkrad mit orangefarbenen Nähten
- Multifunktionsanzeige „Premium“

### Sicherheit

- Nebelscheinwerfer mit Chromumrandung

Der Amarok Canyon basiert auf dem Amarok Comfortline. Weitere Serienausstattungen für den Amarok Comfortline finden Sie auf den Seiten 38–39.

<sup>1)</sup> Auf Wunsch auch in Schwarz erhältlich. <sup>2)</sup> Dekorfolien können, insbesondere bei direkter Sonneneinstrahlung, nach ein bis drei Jahren oder in sehr heißen Klimazonen bereits innerhalb eines Jahres Gebrauchs- und Alterungsspuren aufweisen. Verbleibt die Dekorfolie längere Zeit auf dem Fahrzeug, können sich optische Unterschiede zwischen dem durch die Dekorfolie geschützten Bereich der Lackierung und dem nicht durch Folie abgedeckten Bereich ergeben.

# Lackierungen.



- 01 Indiumgrau Matt | CL | HL | AV |
- 02 Ravennablau Matt | CL | HL | AV |
- 03 Deep Black Perleffekt | TL | CL | HL | AV |
- 04 Mojave Beige Metallic | TL | CL | HL | AV |
- 05 Chestnut Brown Metallic | TL | CL | HL | AV |
- 06 Indiumgrau Metallic | TL | CL | HL | AV |
- 07 Ravennablau Metallic | AV |
- 08 Starlight Blue Metallic | TL | CL | HL | AV |
- 09 Reflexsilber Metallic | TL | CL | HL | AV |
- 10 Pfauengrün Metallic | AV |
- 11 Candy-Weiß Uni | TL | CL | HL | AV |
- 12 Tornadorot Uni | TL | CL | HL |
- 13 Ontario Green Uni | TL |



# Räder.

**Rollwiderstandsoptimierte Reifen** (o. Abb.). Alle Amarok Modelle sind serienmäßig mit kraftstoffsparenden Sommerreifen ausgestattet. Diese werden aus einer besonderen Gummimischung hergestellt, um die Verformung während der Fahrt so gering wie möglich zu halten. Je nach gefahrener Geschwindigkeit kann dies zu einer Kraftstoffeinsparung führen. | TL | CL | HL | AV |

**All-Terrain-Reifen** (o. Abb.). Für mehr Grip im Gelände ist eine profilstarke 245/65-R-17-A/T-Bereifung erhältlich. | CL | HL |

- 01 Stahlrad 6,5 J x 16. Mit Reifen 205 R 16. Auf Wunsch auch mit Reifen 245/70 R 16. | TL |
- 02 Leichtmetallrad „Korama“ 6,5 J x 16 in Silber. Mit Reifen 245/70 R 16. | TL |
- 03 Leichtmetallrad „Korama“ 6,5 J x 16 in Schwarz, matt. Mit Reifen 245/70 R 16. | TL |
- 04 Leichtmetallrad „Posadas“ 8,0 J x 17. Mit Reifen 245/65 R 17. | CL |
- 05 Leichtmetallrad „Albany“ 8,0 J x 17. Mit Reifen 245/65 R 17. | CL | HL |
- 06 Leichtmetallrad „Manaus“ 7,5 J x 18. Mit Reifen 255/60 R 18. | HL |
- 07 Leichtmetallrad „Cantera“ 8,0 J x 19. Mit Reifen 255/55 R 19. | CL | HL |
- 08 Leichtmetallrad „Milford“ 8,0 J x 19. Mit Reifen 255/55 R 19. | CL | HL | AV |
- 09 Leichtmetallrad „Talca Graphite“ 8,0 J x 20, Oberfläche glanzgedreht. Mit Reifen 255/50 R 20. | AV |

Leichtmetallrad „Talca“ 8,0 J x 20 in Schwarz, matt (o. Abb.). Mit Reifen 255/50 R 20. | HL | AV |

# Laderaumabdeckungen.

01



Robustes Hardtop mit Schiebefenstern

02



**01 | 02 Hardtop.** Diese in Wagenfarbe lackierte Hardtopvariante bietet eine Heckklappe mit großem Glaseinsatz und Gasdruckfedern sowie ein Bugschiebefenster und seitliche Schiebefenster, die von innen verriegelt werden können. Dadurch fällt ausreichend Tageslicht in den Laderaum, wodurch das Be- und Entladen erleichtert wird. Dank des Dichtungspakets ist die mitgeführte Ladung bestens vor Staub und Regen geschützt. Außerdem ist das Hardtop mit einer grünen Wärmeschutzverglasung und einer Heckscheibenheizung ausgestattet. | TL | CL | HL | AV |

03



**03 Laderaumabdeckung aus Kunststoff.** Die in Wagenfarbe lackierte, abschließbare Kunststoffabdeckung dichtet die Ladefläche vor Staub und Regen ab. Sie ist auf Wunsch mit der kurzen Stylingbar kombinierbar. | TL | CL | HL | AV |

04



**04 Laderaumabdeckung aus Aluminium.** Diese abschließbare Abdeckung aus geriffeltem Aluminiumblech dichtet die Ladefläche vor Staub und Regen ab. Sie kann bei Bedarf leicht abgenommen werden. | TL | CL | HL | AV |

05



**05 Rollcover.** Die silberfarbene, abschließbare Laderaumabdeckung schützt das Transportgut vor Nässe, Staub und neugierigen Blicken. | TL | CL | HL | AV |

# Styling.

01



**01 Stylepaket in Chrom I.**<sup>1)</sup> Eine markante Stylingbar<sup>2)</sup> aus verchromtem Edelstahl-Doppelrohr, eine in die dritte Bremsleuchte integrierte Ladeflächenbeleuchtung und zwei flache Trittbretter aus Aluminium werten den Amarok zusätzlich auf. | TL | CL | HL |

**Stylepaket in Chrom II** (o. Abb.)<sup>1)</sup> Entspricht dem Stylepaket in Chrom I, bietet aber zwei elegante Schwellerrohre aus Edelstahl in glanzpolierter Chromoptik, auf Wunsch mit LED-Beleuchtung. | TL | CL | HL |

**Stylepaket „Plus“ in Chrom II** (o. Abb.)<sup>1)</sup> Das Paket umfasst eine verchromte Stylingbar<sup>2)</sup> „Plus“ mit Rohren bis zur Heckklappe, eine integrierte Ladeflächenbeleuchtung sowie zwei elegante Schwellerrohre aus Edelstahl in glanzpolierter Chromoptik, auf Wunsch mit LED-Beleuchtung. | TL | CL | HL |

**Stylepaket in Chrom III** (o. Abb.)<sup>1)</sup> Entspricht dem Stylepaket in Chrom I, bietet aber zwei glanzpolierte und verchromte Edelstahl-Schwellerrohre, auf Wunsch mit LED-Beleuchtung, mit rutschfesten schwarzen Trittschwellen. | TL | CL | HL | AV |

02



**Stylepaket „Plus“ in Chrom III** (o. Abb.)<sup>1)</sup> Das Paket umfasst eine verchromte Stylingbar<sup>2)</sup> „Plus“ mit Rohren bis zur Heckklappe, eine integrierte Ladeflächenbeleuchtung sowie zwei glanzpolierte und verchromte Edelstahl-Schwellerrohre, auf Wunsch mit LED-Beleuchtung, mit rutschfesten schwarzen Trittschwellen. | TL | CL | HL | AV |

**02 Stylepaket in Schwarz, matt.**<sup>1)</sup> Dieses Paket macht den Amarok noch eine Spur maskuliner. Die Stylingbar<sup>2)</sup> aus Stahl hat einen Rohrdurchmesser von 76 mm und ist schwarz pulverbeschichtet. Schwarze Schwellerrohre, auf Wunsch mit LED-Beleuchtung, mit rutschfesten Trittschwellen und eine in die dritte Bremsleuchte integrierte Ladeflächenbeleuchtung runden den markanten Auftritt ab. | TL | CL | HL |

03



**03 Stylepaket „Plus“ in Schwarz, glanzpoliert.**<sup>1)</sup> Das Paket umfasst eine schwarz glänzende Stylingbar<sup>2)</sup> „Plus“ mit Rohren bis zur Heckklappe, eine integrierte Ladeflächenbeleuchtung sowie zwei schwarz glänzende Edelstahl-Schwellerrohre, auf Wunsch mit LED-Beleuchtung. | TL | CL | HL |

**Privacyverglasung** (o. Abb). Für die hinteren Plätze der Doppelkabine sind dunkel eingefärbte Seiten- und Heckscheiben erhältlich. Sie bieten ein hohes Maß an Diskretion und hervorragenden Schutz vor Sonneneinstrahlung. Für den Amarok Highline und den Amarok Aventura ist optional eine Privacyverglasung für das Hardtop erhältlich. | TL | CL | HL | AV |

**Sonnenschutzfolie, schwarz** (o. Abb). Sie lässt nur 37 % der Sonneneinstrahlung in den Innenraum. In Kombination mit der Privacyverglasung erhalten Sie eine nahezu blickundurchlässige schwarze Verglasung. | TL | CL | HL | AV |

**Elektrisch anklappbare Außenspiegel** (o. Abb). Sie lassen sich sowohl über den Außenspiegelverstellungsschalter in der Fahrertürverkleidung als auch über die Funkfernbedienung der Zentralverriegelung elektrisch anklappen. | TL | CL | HL | AV |

04



**04 Lampenbügel mit Rundscheinwerfer.** Unverzichtbar für ein noch authentischeres Offroad-Styling ist der schwarz lackierte Lampenbügel. Seine vier Rundscheinwerfer übernehmen die Fernlichtfunktion der Frontscheinwerfer und leuchten selbst dunkle Wege großzügig aus. | CL | HL | AV |

**05 Lampenbügel mit LED-Scheinwerfern.** Die beiden rechteckigen LED-Scheinwerfer verleihen dem Amarok noch mehr Ecken und Kanten. Die flach angeordneten Scheinwerfer mit jeweils 86 Watt sorgen für eine besonders breite Ausleuchtung der Straße. | TL | CL | HL | AV |

06



**06 Bi-Xenon-Scheinwerfer mit LED-Tagfahrlicht.** Sowohl das Ablend- als auch das Fernlicht werden über die Bi-Xenon-Scheinwerfer erzeugt. Dies erweitert das Sichtfeld und erhöht die Sicherheit. Das elegante LED-Lichtband übernimmt das Tagfahrlicht. | TL | CL | HL | AV |

**07 Heckstoßfänger in Chrom.** Der teilverchromte Stoßfänger aus Stahl verleiht dem Amarok ein noch hochwertigeres Aussehen. Die integrierte Trittschwelle ist sehr belastbar. Dies erleichtert das Be- und Entladen der Ladefläche. | HL | AV |

**Heckstoßfänger in Schwarz** (o. Abb). Der schwarz lackierte Stoßfänger aus Stahl ist äußerst robust und widerstandsfähig. Die integrierte Trittschwelle ist sehr belastbar. | TL | CL |

## Sitzbezüge.



- 01 Stoffsitzebezug „Austin“ Titanschwarz | TL |
- 02 Stoffsitzebezug „Kemisu“ in Palladium | CL |
- 03 Sitzebezug „Alcantara“<sup>1)</sup> in Titanschwarz/Palladium | CL |
- 04 Kunstledersitzebezug in Anthrazit | TL |
- 05 Ledersitzebezug „Nappa“<sup>2)</sup> in Schwarz mit Nähten in Ceramique | AV |
- 06 Ledersitzebezug „Vienna“<sup>3)</sup> in Titanschwarz/Palladium | CL | HL |
- 07 Ledersitzebezug „Vienna“<sup>3)</sup> in Noisette/Titanschwarz | CL |



## Interieur und Komfort.



**01 Multifunktionsanzeige „Premium“.** Sie besitzt ein hochauflösendes 3-D-Farbdisplay und eine animierte Menüführung. | CL | HL | AV |

**Multifunktionsanzeige „Plus“** (o. Abb.). Sie zeigt aktuelle Informationen, u. a. die verbleibende Reichweite, die Außentemperatur und den Durchschnittsverbrauch, an. | TL | CL | HL |

**02 Multifunktions-Lederlenkrad mit Schaltwippen.** Es liegt besonders gut in der Hand und überzeugt durch seine hohe Bedienfreundlichkeit. Über die Tasten können Sie z. B. das Radio- oder Navigationssystem sowie Ihr Mobiltelefon steuern. Ergonomische Schaltwippen ermöglichen sportive Gangwechsel. | CL | HL | AV |

**Winterpaket** (o. Abb.). Macht in der kalten Jahreszeit den Start in den Tag so angenehm wie möglich. Das Paket umfasst beheizbare Scheibenwaschdüsen, eine Wischwasserstandsanzeige sowie eine Sitzheizung für den Fahrer- und den Beifahrersitz. | TL | CL | HL | AV |

**12-V-Steckdosen** (o. Abb.). Im Innenraum stehen Ihnen drei 12-V-Steckdosen zur Verfügung: eine auf der Armaturentafel, eine in der Mittelkonsole und eine in der zweiten Sitzreihe<sup>4)</sup>. | CL | HL | AV |

**03 Klimaanlage „Climatronic“ inklusive Allergenfilter.** Dieses System bietet eine 2-Zonen-Temperaturregelung für Fahrer und Beifahrer sowie eine manuelle Umluftfunktion. Abhängig von der Sonneneinstrahlung und der Außentemperatur führt die Klimaanlage mehr oder weniger kühle Luft zu. Die Beschichtung des Allergenfilters hält auch feinste Partikel wie allergieauslösende Stoffe zurück. | TL | CL | HL | AV |

**Klimaanlage „Climatic“** (o. Abb.). Die halbautomatische Klimaanlage verfügt über einen Innenraumsensor und gleicht die Raumtemperatur ständig mit dem gewünschten Wärmegrad im Fahrzeug ab. | TL | CL |

**Wasserzusatzheizung** (o. Abb.). Sie erlaubt ein Vorwärmen des Motors und sorgt gleichzeitig dafür, dass es im Innenraum schneller warm wird bzw. dieser bereits vorgewärmt ist. Die Bedieneinheit ist in die Dachkonsole integriert. Natürlich kann die Wasserzusatzheizung aber auch bequem mithilfe der Funkfernbedienung an- und ausgeschaltet werden. | TL | CL | HL | AV |

1) Sitzmittelbahn und -wangeninnenseiten in Alcantara. 2) Sitzmittelbahn und -wangeninnenseiten in Leder „Nappa“. 3) Sitzmittelbahn und -wangeninnenseiten in Leder „Vienna“. Der Sitzebezug „Vienna“ ist ein Ledersitzebezug mit Kunstlederanteilen. 4) Sonderausstattung gegen Mehrpreis beim Amarok Comfortline. Die Abbildungen auf diesen Seiten können nur Anhaltspunkte sein, weil die Farben im Druck nicht wirklichkeitstreu wiedergegeben werden können.



**01 Online-Verkehrsinformationen.** Umfahren Sie Stau dank in Echtzeit aktualisierter Verkehrslage und dynamischer Routenanpassung.



**02 Online-Sonderzielsuche.** Finden Sie im Navigationssystem mit der Google-Suche Ihr Ziel, auch ohne die genaue Adresse zu wissen. Inklusive diverser Zusatzinformationen.



**03 Parkplätze.** Sparen Sie Zeit durch eine optimierte Parkplatzsuche und lassen Sie sich freie Parkmöglichkeiten inklusive Preisen und Öffnungszeiten anzeigen.<sup>3)</sup>



**04 Tankstellen.** Finden Sie in Ihrer Umgebung die günstigste Tankstelle und deren Öffnungszeiten. Die Kraftstoffsorte Ihres Fahrzeugs wird automatisch erkannt.



## Infotainment.



**01 Sprachbedienung.** Bedienen Sie Telefon-, Navigations- und Audiofunktionen, ohne die Hände vom Lenkrad zu nehmen. Darüber hinaus können Sie per Sprachkommando nahezu alle Menüs und Anzeigen im Display des Radio- bzw. Navigationssystems aufrufen. | CL | HL | AV |

**02 Navigationssystem „Discover Media“ inkl. Offroad-Anzeige.** Das Car-Net Guide & Inform sowie App-Connect fähige System umfasst ein 16,5 cm (6,33 Zoll) großes TFT-Farbdisplay, einen Touchscreen mit Annäherungssensorik, ein MP3- und WMA-fähiges CD-Laufwerk, 4 x 20 Watt Leistung mit sechs Lautsprechern, eine AUX-IN-Schnittstelle, eine u. a. iPhone-fähige USB-Schnittstelle im Handschuhfach, eine Bluetooth-Anbindung für Mobiltelefone, einen Doppel-Tuner mit Phasen-Diversity sowie zwei SD-Kartenschächte und eine SD-Karte mit Kartenmaterial, wahlweise für West- oder Osteuropa. Für das installierte Kartenmaterial stehen mit Volkswagen MapCare kostenlose Aktualisierungen über die Volkswagen Homepage zur Verfügung. | TL | CL | HL | AV |

**Elektronische Sprachverstärkung** (o. Abb.).<sup>1)</sup> Sie sorgt dafür, dass der Fahrer auf den hinteren Sitzplätzen leichter zu verstehen ist. Die Sprachsignale werden durch das Freisprechmikrofon aufgenommen, verstärkt und über die hinteren Lautsprecher ausgegeben. | TL | CL | HL | AV |

**03 Radiosystem „Composition Media“.** Das Car-Net App-Connect fähige System umfasst ein 16,5 cm (6,33 Zoll) großes TFT-Farbdisplay, einen Touchscreen mit Annäherungssensorik, ein MP3- und WMA-fähiges CD-Laufwerk, 4 x 20 Watt Leistung mit sechs Lautsprechern, einen SD-Kartenschacht, eine AUX-IN-Schnittstelle und eine u. a. iPhone-fähige USB-Schnittstelle im Handschuhfach, eine Bluetooth-Anbindung für Mobiltelefone sowie einen Doppel-Tuner mit Phasen-Diversity. | TL | CL | HL |

**Radiosystem „Composition Audio“** (o. Abb.). Das System umfasst ein monochromes TFT-Display, 2 x 20 Watt Leistung mit vier Lautsprechern, einen SD-Kartenschacht, eine AUX-IN- und eine iPhone-fähige USB-Schnittstelle sowie eine Bluetooth-Anbindung für Mobiltelefone. | TL | CL |

**DAB+** (o. Abb.). Empfangen Sie digitale Radioprogramme in erstklassiger Qualität über die Autoantenne. Das Radiosystem „Composition Media“ kann auf Wunsch inklusive DAB+ bestellt werden. | TL | CL | HL | AV |

## Fahrerassistenzsysteme.



**01 ParkPilot.**<sup>2)</sup> Warnt beim Einparken akustisch vor erkannten Hindernissen vorn und hinten und zeigt den Abstand zu den Hindernissen auch optisch auf dem Display<sup>3)</sup> an. | TL | CL | HL | AV |

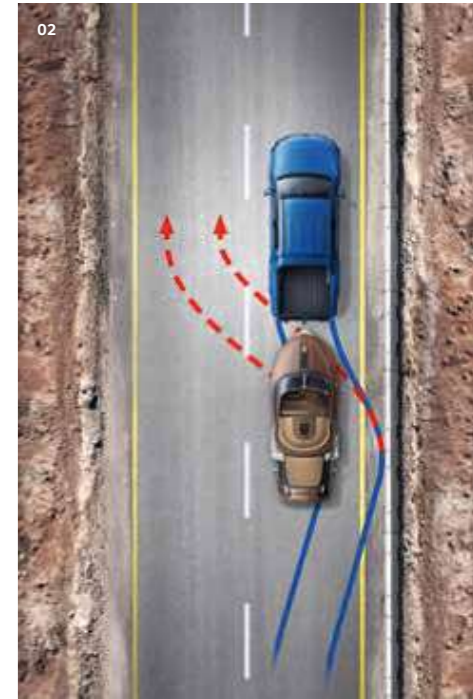
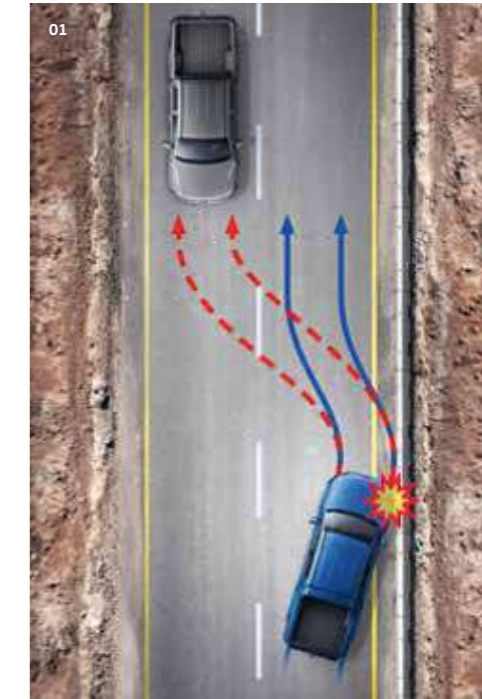
**02 Rückfahrkamera „Rear View“.** Erleichtert das Einparken, indem sie ein eingeschränktes Bild des Bereichs hinter dem Fahrzeug auf dem Display des Radio- oder Navigationssystems<sup>3)</sup> abbildet. Hilfslinien unterstützen den Einparkvorgang. | TL | CL | HL | AV |

**Reifendruckkontrollsystem** (o. Abb.).<sup>2)</sup> Misst kontinuierlich den Luftdruck jedes Rades und zeigt diesen in der Multifunktionsanzeige an. Bei relevanten Druckabweichungen wird der Fahrer gewarnt. | TL | CL | HL | AV |

**03 Nebelscheinwerfer mit integrierter Abbiegelichtfunktion.** Sorgen bei schlechter Witterung für optimale Sicht. Beim Abbiegen leuchtet der jeweils kurveninnere Scheinwerfer den Straßenrand aus. | TL | CL | HL | AV |

**Licht & Sicht Paket** (o. Abb.). Bei Regen werden die Scheibenwischer aktiviert und das Wischintervall an die Regenmenge angepasst. Zudem wird der Innenspiegel bei zu hellen Scheinwerfern des nachfolgenden Verkehrs automatisch abgedunkelt. Ebenfalls im Paket: eine automatische Fahrlichtschaltung bei einsetzender Dämmerung, eine „Coming home“- und „Leaving home“-Funktion. | TL | CL | HL | AV |

## Sicherheitssysteme.



**01 Multikollisionsbremse.**<sup>2)</sup> Leitet nach einer Kollision den Bremsvorgang ein, um im Idealfall Folgekollisionen zu vermeiden. Nach einer kurzen Verzögerung wird das Fahrzeug schubweise auf 10 km/h abgebremst, wobei der Fahrer jederzeit wieder die Kontrolle übernehmen kann. | TL | CL | HL | AV |

**Elektronisches Stabilisierungsprogramm** (o. Abb.). Verhindert ein Unter- oder Übersteuern, indem es gezielt einzelne Räder abbremst. | TL | CL | HL | AV |

**02 Gespannstabilisierung.**<sup>2)</sup> Kommt es im Anhängerbetrieb zu Pendelschwingungen, bremst das System das Zugfahrzeug kontrolliert ab und reduziert das Motordrehmoment. So wird das Gespann beruhigt und die Fahrsicherheit aufrechterhalten. | TL | CL | HL | AV |

**Diebstahlwarnanlage** (o. Abb.). Löst bei unrechtmäßigem Eindringen in das Fahrzeug akustische und optische Warnsignale aus. Das System umfasst neben der Innenraumüberwachung auch eine elektronische Wegfahrsperrung, einen deaktivierbaren Safelock sowie einen Abschleppschutz. | TL | CL | HL | AV |



## Spezialausstattungen.

Auf Wunsch können Sie den Amarok ganz an Ihre individuellen Anforderungen anpassen. Die abgebildeten Spezialausstattungen sind bei Ihrem Nutzfahrzeughändler bestellbar. Fragen beantwortet unsere Kundenbetreuung Spezialfahrzeuge sehr gern.<sup>1)</sup>

**01 Trennnetz für Schienensystem.**<sup>2)</sup> Das 1.320 mm x 625 mm große, aus reißfesten schwarzen Kunstfaserbändern bestehende Netz ist äußerst strapazierbar und flexibel einsetzbar. Es lässt sich u. a. schnell und einfach an den Schienensystem-Fittings befestigen und hält so sperriges Ladegut nieder. Das Trennnetz kann auch als Laderaumteiler verwendet oder zu einer Netztasche für Gegenstände bis maximal 10 kg geformt werden. | TL | CL | HL | AV |

**Laderaumteiler** (o. Abb.).<sup>2)</sup> Für das Schienensystem ist ein verschiebbarer Laderaumteiler aus robustem Gittergeflecht erhältlich. In die Verzurrschienen eingehängt und anschließend fachgerecht fixiert, dient er dem sicheren Transport von Ladegut. Der Laderaumteiler ist mit allen Laderaumabdeckungen und Laderaumbeschichtungen kombinierbar. | TL | CL | HL | AV |



**02 Motorunterfahrschutz „Desert“.**<sup>2)</sup> Dieser geschlossene Unterfahrschutz aus 5 mm dickem Aluminium ist als Rutsche ausgelegt und zusätzlich mit Verstärkungsrippen versehen. Er schützt den Motor, das Vorderachs-Differenzialgehäuse und die Anlenkpunkte der unteren Querlenker. Seine Konstruktionsweise orientiert sich speziell an den Anforderungen in forst- und landwirtschaftlichen Betrieben. | TL | CL | HL | AV |



**03 Sondersignalanlage.**<sup>2)</sup> Der blaue Lichtbalken aus robustem Polycarbonat ist mit einer Hochleistungs LED (RTK 7) ausgestattet. Zudem verfügt das System über ein Bedienteil eAZD. | TL | CL | HL | AV |

**Säulen- und Himmelbelederung in Alcantara** (o. Abb.).<sup>2)</sup> Für eine höherwertige Anmutung können der gesamte Dachhimmel sowie die A-, B- und C-Säulen der Fahrerkabine in Alcantara ausgeführt werden. | TL | CL | HL | AV |



## Auf- und Umbauten.

Volkswagen Nutzfahrzeuge arbeitet seit vielen Jahren mit professionellen Aufbauherstellern zusammen, die den Amarok perfekt an Ihre Anforderungen anpassen. Auf dieser Seite sehen Sie einige Beispiele.

**01 Amarok Leitertransportwagen mit Radstandsverlängerung.** Das wahlweise um 310 mm oder um 650 mm verlängerte Fahrzeug verfügt über eine deutlich größere Cargobox, eine Ladeflächenschutzbeschichtung und ein Leiter- und Materialtransportsystem. Lange pulverbeschichtete Schwellerrohre in Mattschwarz erleichtern das Ein- und Aussteigen sowie das Befestigen der Leitern am Transportbügel.



**02 Amarok Veterinärfahrzeug.** Hervorragende Offroad-Eigenschaften und ein Spezial-Hardtop mit Aufstelldach machen den Amarok zum perfekten Fahrzeug für Tierärzte. Die schwere Arbeit wird durch zahlreiche Schubladen, eine solide Arbeitsplatte, Fachbodenklappen, einen Kühlschrank und eine Tritstufe an der Heckklappe spürbar erleichtert.

**03 Amarok Vorauslöschfahrzeug.** Unsere Partner bieten Feuerwehren und Rettungskräften eine Vielzahl an Auf- und Umbaumaßnahmen an. So kann z. B. der Amarok u. a. zum schnellen Voreinsatzfahrzeug mit herausragenden Offroad-Eigenschaften und großer Ladefläche oder zum Vorauslöschfahrzeug mit Hochdrucklöschanlage umgebaut werden – jeweils zuzüglich Sondersignalanlage und Digitalfunkvorbereitung.



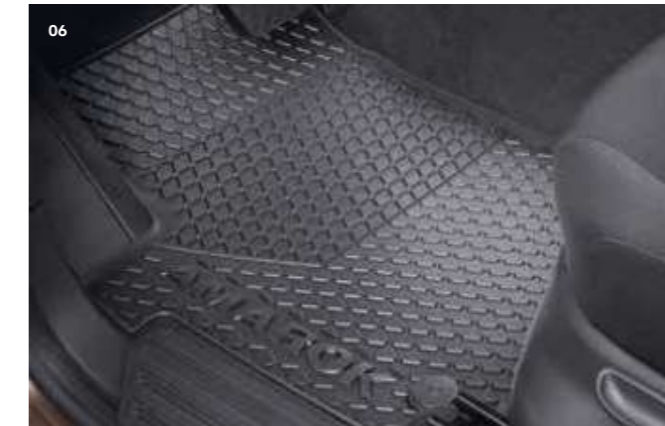
**04 Amarok Bauleiterfahrzeug.** Bauunternehmer, Poliere und Architekten finden in diesem Pickup alles, was ihr Job erfordert: Anstelle eines Beifahrersitzes ist das DoubleCab mit einer Montageplatte, einer seitlich zur Tür ausziehbaren Schublade, einem großen Staufach mit Rollläden, einem verschließbaren Notebookfach mit ausziehbarer Schreibfläche und drei 230-V-Steckdosen ausgestattet. Die Heck- und Seitenklappen des Hardtops können mit dem Funkschlüssel entriegelt werden. Im Laderaum befinden sich neben einem Stativ- und Werkzeugregal ein Leiterfach zur Aufnahme einer WAKÜ 101, eine Toolflex-Halterung für Peilstäbe sowie ein Geräteschrank mit zwei Schubladen, einem Fach für Messgeräte und einem aufgesetzten Schwerlastauszug.



**05 Amarok Wasserrettungsfahrzeug.** Das Fahrzeug ist ganz auf die Anforderungen der Wasserwacht abgestimmt: Neben einer Anhängerkupplung für den Bootsanhänger verfügt der Amarok auch über den permanenten Allradantrieb 4MOTION, eine All-Terrain-Bereifung, eine Sondersignalanlage sowie LED-Frontblitzer. Auf der Ladefläche befinden sich ein Verlastungssystem für Rettungsgeräte sowie ein Schubladensystem.

**Ihr Wunsch. Unsere Lösung.**  
Detaillierte Beschreibungen aller Auf- und Umbauten finden Sie auf: [umbauportal.de](http://umbauportal.de)

Customized**Solution**



## Volkswagen Zubehör.

Der Amarok ist ein multifunktionaler und komfortabler Premium-Pickup, der keine Wünsche offenlässt. Sollten Sie dennoch etwas vermissen, bietet Ihnen Volkswagen Zubehör viele weitere interessante Ausstattungsoptionen. Sie entstehen in Zusammenarbeit mit unserer Entwicklungs- und Designabteilung, sind von höchster Qualität und nur bei Ihrem Volkswagen Partner erhältlich.

**01 Leichtmetallrad „Nazaré“ 8 J x 20.** Diese Leichtmetallräder sind schneekettentauglich. | TL | CL | HL | AV |

**02 Leichtmetallrad „Aragonit“ 8 J x 19** in Schwarz oder in Brillantsilber. | TL | CL | HL | AV |

**03 Schwellerrohre.** Die mit bis zu 200 kg belastbaren glanzpolierten Edelstahlrohre haben einen Durchmesser von 76 mm und werden ohne zusätzliches Bohren an den serienmäßig vorhandenen Befestigungspunkten montiert. Auf Wunsch sind diese Schwellerrohre auch mit LED-Beleuchtung erhältlich. | TL | CL | HL | AV |

**04 Textilfußmatten.** Die optimal an die Bodenmaße angepassten satinschwarzen Fußmatten sind aus strapazierfähigem, dicht gewebtem Velours gefertigt. Auf den vorderen Matten ist zusätzlich der „Amarok“-Schriftzug in Silber abgesetzt. Die vorderen Matten werden an den vorgesehenen Punkten im Bodenbereich rutschfest fixiert. Für den optimalen Sitz der hinteren Matten sorgt die abriebfeste Rückenbeschichtung. | TL | CL | HL | AV |

**05 Schwellerrohre mit Trittlächen.** Diese ebenfalls aus glanzpoliertem Edelstahl gearbeiteten Rohre geben dem Fahrzeug eine sportlich-dynamische Note. Sie sind mit robusten Trittlächen versehen und tragen bis zu 200 kg. Auf Wunsch sind diese Schwellerrohre auch mit LED-Beleuchtung und in Schwarz erhältlich. | TL | CL | HL | AV |

**06 Allwetterfußmatten.** Sie sind aus strapazierfähigem schwarzem Gummi hergestellt und mit einer „Amarok“-Prägung versehen. Durch die besondere Oberflächenstruktur werden Schmutz und Feuchtigkeit gesammelt. Die passgenau gearbeiteten Allwetterfußmatten können bei Bedarf einfach entnommen und abgewaschen werden. Anschließend werden sie wieder mit wenigen Handgriffen rutschfest am Fahrzeugboden fixiert. | TL | CL | HL | AV |

**07 Dekorfolie mit Schriftzug „Amarok“.** Die vier hochwertigen silberfarbenen Designfolien\* mit ausgestanztem Schriftzug betonen die stilvolle Seite des Amarok. Sie werden an den unteren Türbereichen angebracht. Die Aufkleber sind auch in Schwarz erhältlich. | TL | CL | HL | AV |

**08 Kühl- und Warmhaltebox.** In der ca. 25 l fassenden Box lassen sich u. a. 2-l-Flaschen stehend transportieren und im Sommer kühlen. Alternativ können Snacks warm gehalten werden. Angeschlossen wird die Box mit Energieeffizienzklasse A++ an eine der 12-V-Steckdosen. Ein austauschbarer Isolierdeckel und ein Batterieentladeschutz werden mitgeliefert. | TL | CL | HL | AV |

\*Dekorfolien können, insbesondere bei direkter Sonneneinstrahlung, nach ein bis drei Jahren oder in sehr heißen Klimazonen bereits innerhalb eines Jahres Gebrauchs- und Alterungsspuren aufweisen. Verbleibt die Dekorfolie längere Zeit auf dem Fahrzeug, können sich optische Unterschiede zwischen dem durch die Dekorfolie geschützten Bereich der Lackierung und dem nicht durch Folie abgedeckten Bereich ergeben. Das Volkswagen Zubehör ist ein Angebot der Volkswagen Zubehör GmbH, An der Trift 67, 63303 Dreieich, <https://shops.volkswagen.com>, und nur bei Ihrem Volkswagen Partner erhältlich. Weiteres Zubehör finden Sie im Gesamtkatalog, den Sie über Ihren Volkswagen Partner erhalten.



**01 Laderaumwanne „underrail“.** Die Wanne aus witterungsbeständigem Kunststoff ist ebenso robust wie der Amarok selbst. Sie schließt direkt an die Bordwandkanten an und ist exakt an die Form der Cargobox angepasst. Dadurch schützt sie die Ladefläche und die Heckklappe wirkungsvoll vor sämtlichen Arten von Gebrauchsspuren und Nässe. Natürlich bleibt das Ladevolumen erhalten. | TL | CL | HL |



**02 Werkzeugbox.** Sie bietet jede Menge Platz für Ihr Werkzeug oder andere wichtige Utensilien, die unterwegs auf keinen Fall fehlen dürfen. Als optimaler Schutz vor Witterungseinflüssen wird die abschließbare Werkzeugbox über die gesamte Breite der Ladefläche zwischen den Radkästen montiert. Zwei Gasdruckfedern erleichtern das Öffnen sowie das Be- und Entladen der Box. | TL | CL | HL | AV |



**03 Plane und Befestigung.** Mit wenigen Handgriffen an den Schnellspannhalterungen der Cargobox fixiert, schützt die reißfeste Abdeckplane Ihre Ladung vor schlechter Witterung sowie vor dem Herausfallen während der Fahrt. Die Plane kann nicht mit der Stylingbar kombiniert werden. | TL | CL | HL | AV |



**04 Grundträger.** Er wird einfach auf das optional erhältliche Schienensystem montiert und bietet damit eine zusätzliche Transportmöglichkeit auf der Ladefläche. Für den Grundträger gibt es zahlreiche Aufsätze, z. B. einen Snowboard- und Skihalter. | TL | CL | HL | AV |



**05 Unterfahrschutz aus Stahl.** Robuste Stahlbleche schützen den Tank bestmöglich vor Steinschlag und auf dem Boden liegendem Geäst. | TL | CL | HL | AV |



## Bis zu fünf Jahre abgesichert – mit der Anschlussgarantie.

Mit der Volkswagen Nutzfahrzeuge Anschlussgarantie können Sie die zweijährige Garantiezeit Ihres Amarok um bis zu drei weitere Jahre verlängern. Dazu stehen Ihnen beim Neukauf mehrere Varianten mit verschiedenen Gesamtlaufzeiten und Fahrleistungen zur Verfügung. Je nachdem, für welches Angebot Sie sich entscheiden, genießen Sie den vollen Leistungsumfang der Herstellergarantie drei, vier oder fünf Jahre lang – ganz ohne Selbstbeteiligung. Ihr Volkswagen Nutzfahrzeuge Partner berät Sie gern.

### Ihre Vorteile

- Bis zu fünf Jahre Rundumschutz durch den Hersteller
- Voller Leistungsumfang analog zur zweijährigen Herstellergarantie
- Keine Selbstbeteiligung
- Vielfältige Laufzeit-/Laufleistungskombinationen<sup>1)</sup>:
  - + ein Jahr, max. 90.000 km
  - + zwei Jahre, max. 120.000 km
  - + drei Jahre, max. 150.000 km
- Zuverlässige Betreuung durch Ihre Vertragshändler
- Freie Wahl der Vertragswerkstatt im In- und Ausland<sup>2)</sup>
- Alle Reparaturen mit Original Teilen
- Werterhalt und höherer Wiederverkaufswert
- Im Leasing kann der Garantiepreis für Gewerbetreibende vorsteuerabzugsfähig sein<sup>3)</sup>
- Bestellbar bis zur Fahrzeugübergabe

## Günstige Mobilität, umfassender Schutz und perfekte Services – mit CarePort.

Wer sich lieber um seinen Job kümmert als um Formalitäten, kann sich bei CarePort eine maßgeschneiderte Mobilitätslösung zusammenstellen, die ihn sowohl zeitlich als auch finanziell – im Hinblick auf die Gesamtbetriebskosten des Fahrzeugs – entlastet. Denn CarePort organisiert von der Finanzierung des Fahrzeugs über eine Absicherung bei Haftpflicht- und Kaskoschäden bis hin zu diversen Serviceleistungen alles, was Gewerbetreibende brauchen – bei voller Kostenkontrolle. Mehr Informationen unter [www.volkswagen-nutzfahrzeuge.de/careport](http://www.volkswagen-nutzfahrzeuge.de/careport)

### Das Leistungsspektrum für gewerbliche Einzelkunden.<sup>1)</sup>

Finanzieren und mehr	Versichern und mehr	Service und mehr
GeschäftsfahrzeugLeasing <sup>2)</sup>	Kaufpreisschutz <sup>4)</sup>	Wartung und Verschleiß <sup>2)</sup>
AutoCredit <sup>3)</sup>	Leasingratenversicherung Plus <sup>5)</sup>	WartungPlus <sup>2)</sup>
ClassicCredit <sup>3)</sup>	Kreditschutzbrief Plus <sup>5)</sup>	Wartung und Inspektion <sup>2)</sup>
	KaskoSchutz <sup>2)/HaftpflichtSchutz<sup>6)</sup></sup>	ReifenClever/ReifenPremium <sup>2)</sup>
	Volkswagen AutoVersicherung <sup>4)</sup> : - Volkswagen Kasko - Volkswagen Haftpflicht inkl. Autoschutzbrief - KaskoMobil - KaskoTierschaden - Fahrer-Schutz-Versicherung - Rabattschutz - Kfz-Versicherung für Flotten	Europa Tank & Service Karte Bonus <sup>2)</sup>  Rundfunkbeitrags-Abwicklung <sup>2)</sup>  Kfz-Steuer-Abwicklung <sup>2)</sup>

<sup>1)</sup> Entsprechend Ihren individuellen Anforderungen und Rahmenbedingungen sowie Art, Nutzung, Beschaffungs- und Zulassungsform Ihres Volkswagen Nutzfahrzeugs können die Verfügbarkeit, der Leistungsumfang und die Kombinierbarkeit der Dienstleistungen variieren. <sup>2)</sup> Ein Angebot der Volkswagen Leasing GmbH. <sup>3)</sup> Ein Angebot der Volkswagen Bank GmbH. <sup>4)</sup> Versicherungsleistungen werden durch den Volkswagen VersicherungService, Zweigniederlassung der Volkswagen Versicherung AG als Risikoträger erbracht. Gültig für Privatkunden und gewerbliche Einzelabnehmer, die einen Pkw (ohne Vermietung) zulassen. <sup>5)</sup> Versicherungsleistungen werden durch die Cardif Allgemeine Versicherung/Cardif Lebensversicherung, HRB 18173/18182, erbracht. <sup>6)</sup> Vermittelt durch den Volkswagen VersicherungService, Zweigniederlassung der Volkswagen Versicherungsdienst GmbH. Versicherungsleistungen werden durch die HDI Versicherung AG erbracht. <sup>7)</sup> Ein Angebot der VW FS | Rent-a-Car Partner und Franchisenehmer der Euromobil Autovermietung GmbH (Miete bis 30 Tage Laufzeit) sowie der VW FS | Rent-a-Car, eine Marke der Euromobil Autovermietung GmbH (Miete 30 bis 180 Tage Laufzeit). <sup>8)</sup> Ein Angebot für Kunden aus der Kurier-, Express- und Paketbranche. Vermittelt durch den Volkswagen VersicherungService, Zweigniederlassung der Volkswagen Versicherungsdienst GmbH. Versicherungsleistungen werden durch die HDI Versicherung AG erbracht. <sup>9)</sup> Ein Angebot der carmobility GmbH für Kunden aus der Kurier-, Express- und Paketbranche.

### Unsere CarePort Vorteilsprogramme für Ihr Unternehmen.

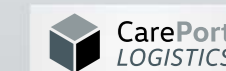
Um Ihnen möglichst viel Arbeit abzunehmen, gibt es für Sie bereits zwei leistungsstarke Vorteilsprogramme. Natürlich können Sie auf Wunsch auch Ihr ganz persönliches Rundum-Sorglos-Paket zusammenstellen. Wir helfen Ihnen gern.

#### CarePort Professional – Mobilität knallhart kalkuliert.

In diesem Programm steckt alles drin, was Sie brauchen. Von Leasing über Services bis hin zu einer Absicherung bei Haftpflicht- und Kaskoschäden: CarePort Professional ist das umfassende Vorteilsprogramm, das Gewerbetreibende noch weiter nach vorn bringt.

#### Neu: CarePort Logistics – für Logistiker gemacht.

Jetzt gibt es ein extra auf die Bedürfnisse von Kurier-, Express- und Paketdienstleistern abgestimmtes Vorteilsprogramm: CarePort Logistics. Ob Leasing, Finanzierung oder Miete, hier ist die passende Beschaffungsart für Sie dabei. Und nicht nur die Kurz- und Langzeitmiete<sup>7)</sup> liefern Ihnen weitere inkludierte Dienstleistungen. Wenn es etwas mehr sein darf, bietet das GeschäftsfahrzeugLeasing<sup>2)</sup> in Kombination mit weiteren Produkten das volle Paket an Service: Mit der Wartung & Verschleiß-Aktion<sup>2)</sup>, ReifenClever nach Stückzahl<sup>2)</sup> und umfassender Absicherung bei Haftpflicht- und Kaskoschäden<sup>8)</sup> genießen Sie sorgenfreien Rundumschutz. Zusätzlich versorgt Sie die CarePort Card<sup>9)</sup> in ganz Europa bargeldlos mit Kraftstoff. Und mit dem Fuhrparkmanagement CarePort Fleet<sup>9)</sup> speziell für Logistiker gestalten Sie Ihren Geschäftsalltag noch effizienter.



865.1191.36.01 · Printed in Germany  
Änderungen vorbehalten · Ausgabe: September 2018  
www.volkswagen-nutzfahrzeuge.de



Jetzt Fan vom Amarok werden  
[www.facebook.com/DerVWAmorok](http://www.facebook.com/DerVWAmorok)



Konfigurieren Sie  
Ihr Wunschmodell.

Die in diesem Katalog abgebildeten Fahrzeuge sind teilweise mit Sonderausstattungen gegen Mehrpreis ausgerüstet. Alle Angaben zu Ausstattungen und technischen Daten basieren auf den Merkmalen des deutschen Marktes und entsprechen den zum Zeitpunkt der Drucklegung vorhandenen Kenntnissen. Über länderspezifische Abweichungen informiert Sie Ihr Volkswagen Partner gern. Änderungen sind vorbehalten. 4MOTION® und TDI® sind eingetragene Marken der Volkswagen AG und anderer Unternehmen der Volkswagen Gruppe in Deutschland sowie in weiteren Ländern. Die Tatsache, dass ein Zeichen in diesem Dokument nicht mit ® versehen ist, kann nicht so ausgelegt werden, dass dieses Zeichen keine eingetragene Marke ist und/oder dass dieses Zeichen ohne vorherige schriftliche Zustimmung der Volkswagen AG verwendet werden könnte. Volkswagen sorgt für die Rücknahme und Verwertung von Altfahrzeugen. So sind alle Volkswagen verwertbar und können bei Erfüllung der gesetzlichen Voraussetzungen kostenlos zurückgegeben werden. Nähere Informationen hierzu erhalten Sie bei Ihrem Volkswagen Partner, im Internet unter [www.volkswagen.de](http://www.volkswagen.de) und unter der in der Bundesrepublik Deutschland kostenlosen Telefonnummer 0800-VOLKSWAGEN (0800-86 55 79 24 36).



Ihr Volkswagen Partner