



Nutzfahrzeuge

Der Amarok SingleCab





Vergrößern Sie Ihre Nutzfläche um 3,57 m².

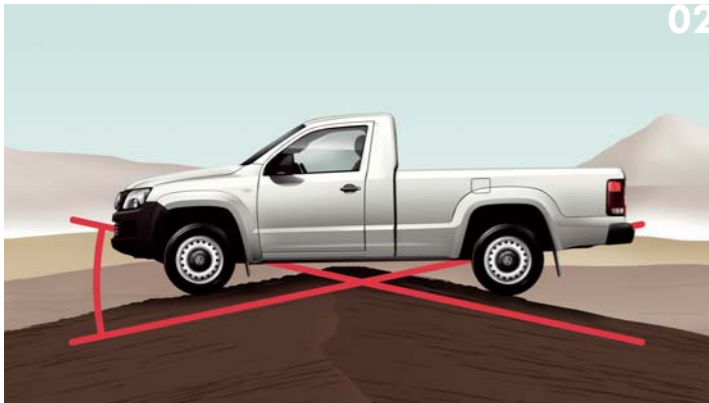
Tonnenweise Saatgut und Futtermittel, Paletten mit Baumaterial oder eine Fuhre Brennholz – was auch immer Sie von A nach B bringen müssen, der Amarok SingleCab unterstützt Sie dabei. Die 3,57 m² große und mit 1.222 mm breiteste Ladefläche seiner Klasse nimmt bis zu 1,2 t Nutzlast auf. Und diese wird dank steifem Leiterrahmen, belastbaren Heavy-Duty-Blattfedern sowie leistungsstarken 2,0-l-TDI-Motoren mit 103 kW* oder 132 kW* kraftvoll über Wiesen, Feldwege und Landstraßen bewegt. Für die nötige Fahrsicherheit sorgen sechs klappbare Verzurrösen, an denen die Ladung mit Zurrgurten befestigt

wird, ein auf Wunsch zuschaltbarer Allradantrieb 4MOTION mit Untersetzungsstufe und das optionale Unterfahrschutzpaket HD, das das Getriebe und den Tank vor Steinschlag und anderen Schäden bewahrt. Aber auch sonst ist der Amarok SingleCab für harte Arbeit gebaut: Frontstoßfänger, Griffe und Außenspiegelgehäuse bestehen aus schwarz genarbttem, widerstandsfähigem Kunststoff und der Fußraum der Kabine ist mit einem strapazierfähigen Teppichboden ausgelegt. Das alles macht ihn für Menschen interessant, die täglich hart anpacken müssen.

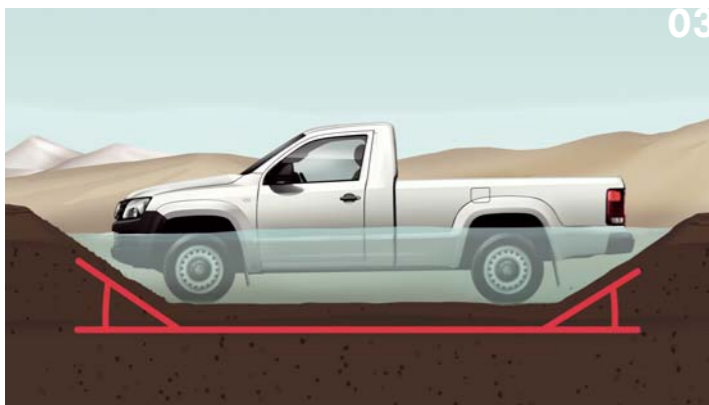
*Informationen zu den Kraftstoffverbräuchen und CO₂-Emissionen finden Sie auf Seite 09. Abbildung zeigt Sonderausstattungen gegen Mehrpreis.



01



02



03



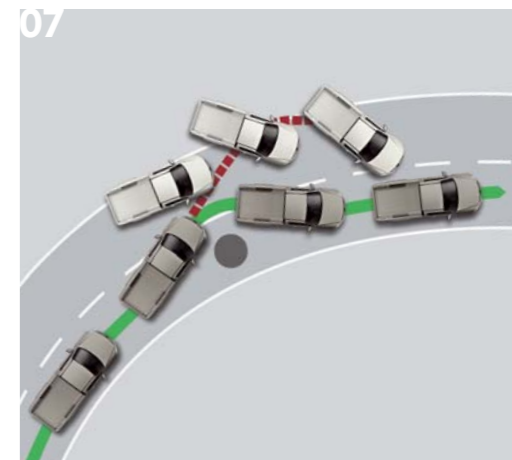
04



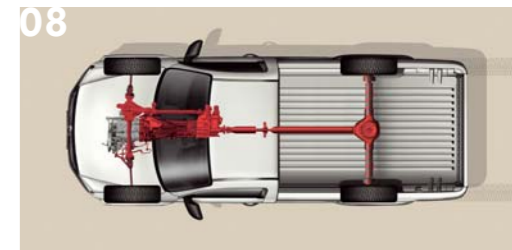
05



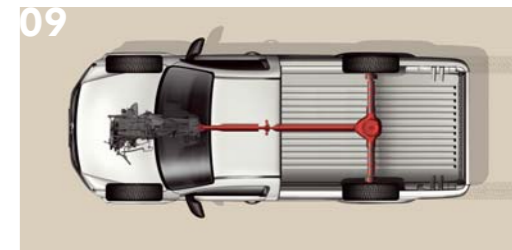
06



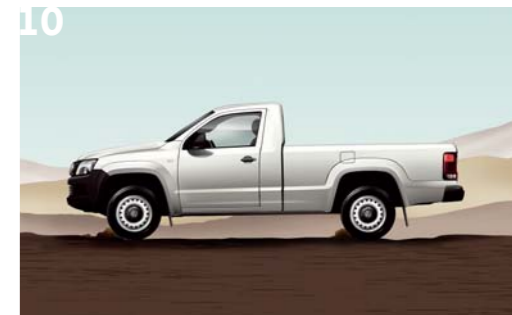
07



08



09



10

Bis zu 1,2 t¹⁾ Nutzlast. So ist selbst Schweres ein Leichtes.

01 Der Steigungswinkel. Der Amarok nimmt es mit fast jedem Berg auf. Und Ihre Ladung gleich mit: Denn selbst mit einer Anhängelast von bis zu 3,0t¹⁾ sind 12% Steigung für ihn kein Problem. Er bezwingt Anhöhen mit 100% Steigung (45°) sogar mit 1t¹⁾ Zuladung. | S

02 Der Rampenwinkel. Der Amarok bringt Sie gut über Stock und Stein. Und über alles, was deutlich größer ist. Bei einem Rampenwinkel von 23°¹⁾ sind selbst Baumstämme und Felsen kein Hindernis mehr. | S

03 Der Böschungswinkel und die Wattiefe. Der Amarok trotzt steilen Hügeln ebenso wie kleinen Wasserdurchfahrten. So beeindruckt der Amarok mit einem Böschungswinkel von 28° vorn und 23,6° hinten (28° hinten ohne Stoßfänger) sowie einer Wattiefe von bis zu 500mm. | S

04 Die Querneigung. Der Amarok hat eine Neigung für Extreme. Bei schräger Fahrbahn liegt sie bei ca. 50°¹⁾, ²⁾. So geraten Sie auch in Schiefelage nie in Bedrängnis. | S

05 Die Leichtmetallräder „Korama“ 6½ x 16. Mit Reifen 245/70 R 16. Auf Wunsch ist das Fahrzeug auch mit 18“-Leichtmetallrädern „Durban“ bzw. 19“-Leichtmetallrädern „Cantera“ bestellbar. | SO

06 Die Ladefläche. Dank einer Durchladebreite von 1.222 mm zwischen den Radhäusern ermöglicht der Amarok SingleCab, was bei den meisten Pickups undenkbar ist: das Querladen von zwei Europaletten. Das sorgt für eine optimale Ausnutzung der gesamten 3,57 m² großen Ladefläche. Für eine sichere Fahrt kann das Ladegut an sechs Verzurrösen befestigt werden. | S

07 Das elektronische Stabilisierungsprogramm. Die Elektronik hilft ein Ausbrechen des Fahrzeugs zu vermeiden, indem sie kontrolliert in das Brems- und Motormanagement eingreift – sogar bei zugeschaltetem Allradantrieb 4MOTION. Die Grenzen der Physik können durch das ESP allerdings nicht außer Kraft gesetzt werden. | SO

08 Der zuschaltbare Allradantrieb 4MOTION. In aktiviertem Zustand verteilt er die Motorkraft über eine Klauenkupplung auf beide Achsen und sorgt so für zuverlässige Traktion auf verschiedensten Untergründen. In schwerem Gelände und bei starken Steigungen kann eine Untersetzungsstufe zugeschaltet werden. | SO

09 Der Hinterradantrieb. Beim Beschleunigen verlagert sich das Fahrzeuggewicht auf das Heck und die Hinterräder haben optimierten Bodenkontakt. Zudem ermöglicht der Antrieb eine Lenkung frei von Antriebseinflüssen. | S

10 Das Offroad-ABS. Für den Einsatz auf unbefestigten Wegen ist ein speziell entwickeltes Offroad-ABS erhältlich, das per Tastendruck aktiviert wird. Durch das vergrößerte Bremsintervall werden auf Abfahrten Bremskeile aus losem Untergrund vor den Rädern gebildet. Das kann den Bremsweg deutlich verkürzen. | SO

| S Serienausstattung | SO Sonderausstattung

1) Die Werte schwanken je nach Ausstattung und Motorisierung. 2) Die Querneigung auf der linken Seite beträgt 49,7°, auf der rechten Seite 50,8°. Bitte beachten Sie, dass es sich hierbei um statisch berechnete Werte handelt. Abbildungen zeigen Sonderausstattungen gegen Mehrpreis.

Viel Komfort und noch mehr Platz für Sie und Ihre Ausrüstung.

01 Der Fahrer- und der Beifahrerplatz. Der übersichtlich gestaltete Innenraum sorgt für ein neues Niveau in der Pickup-Klasse: Damit Sie Ihr Ziel entspannt erreichen, sind die ergonomisch geformten Sitze individuell einstell- und in Verbindung mit dem Winterpaket auf Wunsch beheizbar. Beide Sitze sind mit dem strapazierfähigen Stoff „Austin“ in Titan-schwarz/Anthrazit bezogen. Die Mittelkonsole bietet Ihnen ein großes offenes Ablagefach, das auf Wunsch mit einem Deckel erhältlich ist. Für Kaffee und Erfrischungsgetränke stehen zusätzlich zwei Becherhalter zur Verfügung. Auch sonst zeichnet sich der Innenraum durch

viele Ablagemöglichkeiten und hohen Komfort aus. Ebenfalls praktisch: die kugelförmigen Luftausströmer. Sie ermöglichen ein direktes, punktgenaues Gebläse. Auf der Beifahrerseite erleichtert ein Haltegriff das Einsteigen. Aber nicht nur an den Komfort, auch an die Sicherheit wurde gedacht: Der Amarok SingleCab ist mit höhenverstellbaren Dreipunkt-Automatiksicherheitsgurten und 4-Wege-Kopfstützen ausgestattet. Außerdem schützen Sie im Falle eines Unfalls ein Fahrer- und ein Beifahrerairbag sowie zwei Kopf-Thorax-Airbags.

02 Das Radiosystem „RCD 210“. Das Radio verfügt über eine RDS-Senderanzeige, einen MP3-gerechten CD-Player, eine Schnittstelle für die Mobiltelefonvorbereitung und zwei Lautsprecher à 20 Watt. Auf Wunsch ist auch das Radio-Navigationssystem „RNS 510“ erhältlich. | **S**

03 Das 8-Gang-Automatikgetriebe. Es ist für den 132-kW-Motor* erhältlich und kann sowohl mit dem permanenten Allradantrieb 4MOTION als auch mit dem Hinterradantrieb kombiniert werden. Der erste Gang ist für den Geländeeinsatz und das Anfahren im Hängerbetrieb optimiert. Dadurch wird ein zusätzliches Untersetzungsgetriebe überflüssig.

Der achte Gang hingegen verfügt über eine längere Übersetzung und ist für kraftstoffsparende Fahrten im niedrigen Drehzahlbereich konzipiert. Befindet sich das Getriebe im manuellen Schaltmodus, gibt das Kombiinstrument dem Fahrer eine Schaltempfehlung für besonders effizientes Fahren. | **SO**

04 Der Stauraum hinter den Sitzen. Die Fahrerkabine bietet hinter den Sitzen zusätzlich Platz für Verpflegung, eine Werkzeugbox oder kleine elektrische Maschinen. Der Stauraum ist mit einem strapazierfähigen Teppichboden ausgelegt. | **S**



01



02



03



04

| **S** Serienausstattung | **SO** Sonderausstattung

*Informationen zu den Kraftstoffverbräuchen und CO₂-Emissionen finden Sie auf Seite 09. Weitere Serien- und Sonderausstattungen finden Sie im Amarok DoubleCab Katalog. Ihr Volkswagen Nutzfahrzeuge Partner berät Sie gern. Abbildungen zeigen Sonderausstattungen gegen Mehrpreis.

Ein Fahrzeug, viele Einsatzmöglichkeiten – die professionellen Auf- und Umbaulösungen.

Der Amarok SingleCab setzt Ihren Wünschen keine Grenzen: Das Fahrzeug kann durch diverse Auf- und Umbauten über standardisierte Befestigungspunkte am robusten Leiterraum schnell und sicher individualisiert werden. Auf diesen Seiten finden Sie einige Beispiele.

05 Der Amarok mit Allradantrieb 4MOTION und Hubarbeitsbühne. Wenn Sie hoch hinaus wollen, gelingt Ihnen das am besten mit diesem wendigen Aufbau. Er eignet sich z.B. für das Zuschneiden von Bäumen oder für Reparaturen an Telefonmasten. Betrieben wird er mit einer AGM-Batterie, die während der Fahrt aufgeladen wird. Dank der hydraulischen Achsverriegelung, die im Arbeitskorb eingeschaltet wird, bietet die Hubarbeitsbühne die erforderliche Stabilität für sicheres Arbeiten. Der Allradantrieb 4MOTION ermöglicht zudem, dass der Amarok auch in unwegsamem Gelände einsatzbereit ist.



06 Das Amarok Winterdienstfahrzeug. Mit ihm sind Sie bestens für einen harten Winter ausgerüstet. Zum Räumen der Schneemassen ist ein Leichtschneepflug aus Stahl inklusive Anbauvorrichtung und Schnellwechselsystem sowie eine Streumaschine mit großer Wanne für unterschiedliches Streugut angebracht. Beides wird über eine 2-Kreis-Hydraulikanlage angetrieben, die über den Motornebenantrieb gesteuert wird.

07 Der Amarok mit Allradantrieb 4MOTION und erhöhter Geländegängigkeit. Damit er schwieriges Gelände noch leichter meistert, stehen für den Amarok mit Allradantrieb 4MOTION mehrere Höherlegungs-

pakete zur Verfügung. Dabei heben spezielle Stoßdämpfer und Federn sowie bei der Hinterachse zusätzliche Spacer mit Federbügeln das Fahrwerk an. Für einfaches und schnelles Auskippen von Schüttgut kann der Amarok zudem mit einer großen 3-Seiten-Kippfläche in Stahl-Leichtbauweise ausgestattet werden.



Kraftstoffverbrauch und CO₂-Emissionen.

Motor	Leistung (kW)	Kraftstoffverbrauch ¹⁾			CO ₂ -Emission ²⁾ kombiniert
		innerorts	außerorts	kombiniert	
Amarok SingleCab mit Schaltgetriebe					
2,0-I-TSI Hinterradantrieb	118	12,6	7,8	9,5	226
2,0-I-TDI Hinterradantrieb	103	9,4	6,7	7,6	199
2,0-I-TDI 4MOTION zuschaltbar	103	9,5	6,8	7,7	203
2,0-I-TDI Hinterradantrieb	132	9,7	7,0	7,9	208
2,0-I-TDI 4MOTION zuschaltbar	132	9,8	6,9	8,0	211
Amarok SingleCab mit Automatikgetriebe					
2,0-I-TDI Hinterradantrieb	132	10,0	7,2	8,2	216
2,0-I-TDI 4MOTION permanent	132	10,1	7,3	8,3	219

Die angegebenen Kraftstoffverbrauchs- und Emissionswerte wurden nach den gesetzlich vorgeschriebenen Messverfahren ermittelt. Die Angaben beziehen sich nicht auf ein einzelnes, individuelles Fahrzeug und sind nicht Bestandteil des Angebots, sondern dienen allein Vergleichszwecken zwischen den verschiedenen Fahrzeugtypen. Der Kraftstoffverbrauch und die CO₂-Emissionen eines Fahrzeugs hängen nicht nur von der effizienten Ausnutzung des Kraftstoffs durch das Fahrzeug ab, sondern werden auch vom Fahrverhalten und von anderen nicht technischen Faktoren (z.B. Umgebungsbedingungen) beeinflusst.

Zusausstattungen und Zubehör (Anbauteile, Reifen usw.) können relevante Fahrzeugparameter, wie z.B. Gewicht, Rollwiderstand und Aerodynamik, verändern und neben Witterungs- und Verkehrsbedingungen die Verbrauchs- und Fahrleistungswerte beeinflussen. Die Angaben zu den Kraftstoffverbräuchen und CO₂-Emissionen gelten bei Angaben von Spannweiten in Abhängigkeit vom gewählten Reifenformat und von optionalen Sonderausstattungen.

1) Kraftstoffverbrauch in l/100 km. Tankvolumen ca. 80 l. 2) CO₂-Emission in g/km.

Der Amarok SingleCab

Änderungen vorbehalten

Ausgabe: Januar 2015

www.volkswagen-nutzfahrzeuge.de