



Der neue **Arteon**

Der neue **Arteon Shooting Brake**





Mehr als **beeindruckend**

Der neue Arteon und der neue Arteon Shooting Brake setzen bereits im Stand ein klares Statement. Sie bestehen durch exklusives Design, dynamische Silhouetten und eine gehörige Portion Sportlichkeit. Mit hochwertigen Materialien und abgestimmten Akzenten im Interieur beweisen sie dabei auch innere Stärke. Doch erst während der Fahrt entfalten die Fahrzeuge ihr volles Potenzial: Durchdachte Details und die Kommunikations- und Assistenzsysteme sorgen für jede Menge Komfort in nahezu allen Fahrsituationen. Dürfen wir Ihnen vorstellen? Der neue Arteon und der neue Arteon Shooting Brake: mehr als beeindruckend.



01

Der neue Arteon Shooting Brake

Mit seinem großzügigen Innenraum ist der neue Arteon Shooting Brake für fast alle Pläne gerüstet. Dabei wirkt das Heck mit seinen markanten LED-Rückleuchten und den verchromten Doppelendrohren ebenso athletisch wie kraftvoll.

01 Die **LED-Elemente** in den optionalen Rückleuchten mit 3D-Effekt schalten beim Bremsen zwischen Schluss- und Bremslicht um. Ergänzend dazu gehört die Funktion des wischenden Blinklichts. **E R SO**

02 Von der Front mit breitem Kühlergrill über die schnittige Dachlinie bis hin zum beeindruckenden Gepäckraumvolumen: Mit seinem neuartigen **Design** zeigt der neue Arteon Shooting Brake, wie sich Exklusivität und Praktikabilität auf hohem Niveau verbinden lassen. **S**



Kraftstoffverbrauch in l/100km: kombiniert zwischen 5,1 und 4,0; CO₂-Emission in g/km: kombiniert zwischen 134 und 107; Effizienzklassen: A – A+

Serienausstattung **S** Seriausstattung Elegance **E** Seriausstattung R-Line **R** Sonderausstattung **SO**



02



03

Der neue Arteon

Über jeden Zweifel erhaben: Mit seiner markanten Front begeistert der neue Arteon auf den ersten Blick – und auf jeden weiteren. Die optionale Lichtsignatur der LED-Scheinwerfer geht optisch in den verchromten Kühlergrill über – und die schwarzen Lufteinlässe betonen den sportlichen Ehrgeiz des neuen Arteon zusätzlich.



03 Den neuen Arteon erkennen Sie auf den ersten Blick, denn mit seinem **Design** und der fließenden Silhouette setzt er ein klares Statement. Steigen Sie ein und lassen Sie sich auch von dem eleganten Interieur und der intuitiven Bedienbarkeit begeistern. **15**

04 Stilvoll in Szene gesetzt: In der Mitte des Kühlergrills sitzt das neue Volkswagen Logo. Untermalt wird es optional von einer **Lichtleiste**, die sich von dort über die breite Front zieht und in den ausdrucksstarken LED-Scheinwerfern ausläuft. **150**

Eleganz, die alle Sinne berührt

Hier hat Exklusivität ihren Platz: Das neue Touch-Lenkrad in Leder sowie die Klimaanlage mit Touch-Funktion sind nur zwei von vielen Gründen, warum Sie sich in diesem Interieur sofort wohlfühlen werden. Die Ambientebeleuchtung mit optional bis zu 30 Farben untermalt den individuellen Charakter des Innenraums zusätzlich.



01 Die klassischen Funktionsknöpfe sind überwiegend berührungsempfindlichen Oberflächen gewichen. So lässt sich zum Beispiel die Temperatur ganz intuitiv über die Slider der optionalen „Climatronic“ regulieren. **SO**

02 Das optionale **Touch-Multifunktions-Sportlenkrad in Leder** lässt sich durch einfaches Fingertippen bedienen. In Kombination mit der intelligenten Menüführung und dem serienmäßigen **Digital Cockpit Pro**, haben Sie darüber Zugriff auf viele Funktionen. Haptisches Feedback in Form einer sanften Vibration bestätigt jede Eingabe. **E R SO**

03 Mit der **Ambientebeleuchtung** tauchen Sie den Innenraum in Ihre Lieblingsfarbe. Hierfür können Sie optional aus 30 Farben wählen. Dabei werden Armaturen, Mittelkonsole wie auch die vorderen und hinteren Türen sanft durchleuchtet. **SO**





Komfort

Der neue Arteon und der neue Arteon Shooting Brake überzeugen nicht nur durch das außergewöhnliche Exterieurdesign, sondern auch durch den Komfort im Inneren. Besonders der neue Arteon Shooting Brake sticht hier dank seines Innenraumvolumens im Bereich der Rücksitzbank und im Gepäckraum hervor.



04 Um sich im Innenraum wohlfühlen, müssen Sie nur eines tun: einsteigen. Schon werden Sie von einer **Geräumigkeit** empfangen, die Sie mit ihrer luxuriösen Bein- und Kopffreiheit für alle Mitfahrer und der 4+1-Sitzmöglichkeit immer wieder aufs Neue begeistern wird. **S**

05 Der Gepäckraum im neuen Arteon Shooting Brake ist mit bis zu 1.632 l Fassungsvermögen nicht nur erstaunlich voluminös, über die große Heckklappe lässt er sich auch kinderleicht beladen. Keine Hand frei? Die Heckklappe öffnet sich dank „Easy Open“ auch per Fuß. **S**



Multimedia & Navigation

Sie werden Augen und Ohren machen: Modernste Kommunikations- und Navigationsmöglichkeiten sowie das optionale Soundsystem „Harman Kardon“ machen jede Fahrt zum exklusiven Erlebnis.



01



02

01 Das optionale Navigationssystem „Discover Pro“ mit mobilen Online-Diensten von We Connect¹ lässt sich mit seinem 23,4 cm (9,2 Zoll) großen, glasüberbauten TFT-Touchscreen mit Farbdisplay, Gestensteuerung und natürlicher Sprachbedienung intuitiv und komfortabel bedienen. Die Navigationsdienste von **We Connect Plus**¹ unterstützen Sie in Echtzeit mit einer intelligenten Online-Routenberechnung, die aktuelle Verkehrsstörungen berücksichtigt. **SO**

02 Das sieht und hört man: Das optionale Soundsystem „Harman Kardon“ ist gemacht für Musikliebhaber, die Musik im Auto zelebrieren möchten. Das bedeutet von Spezialisten abgestimmte ausgeglichene Höhen und Tiefen und dazu präzise Bässe für ungeahnten Sound auf der Straße. **SO**

¹ Zur Nutzung der We Connect Leistungen benötigen Sie ein Volkswagen ID Benutzerkonto und müssen sich mit Benutzername und Passwort bei We Connect anmelden. Des Weiteren ist ein separater We Connect bzw. We Connect Plus Vertrag mit der Volkswagen AG online abzuschließen. Für We Connect Plus haben Sie nach Übergabe des Fahrzeugs 90 Tage Zeit, um das Fahrzeug unter portal.volkswagen-we.com zu registrieren und die Dienste für die volle Dauer der vereinbarten unentgeltlichen Laufzeit zu nutzen.

*Zusätzliche Informationen zu den mobilen Online-Diensten von We Connect finden Sie auf der Rückseite.



03



Fahrerassistenzsysteme

Voller aufmerksamer Mitfahrer: Die Fahrerassistenzsysteme haben sowohl die Straße als auch die Umgebung im Blick und sorgen für noch mehr Komfort in nahezu jeder Fahrsituation.

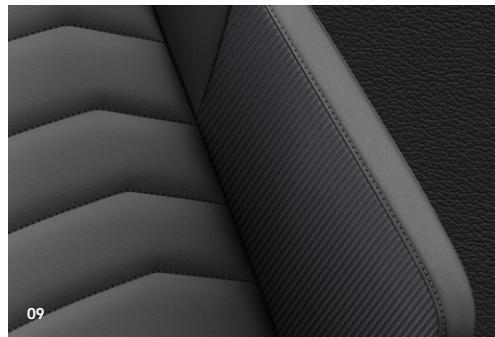
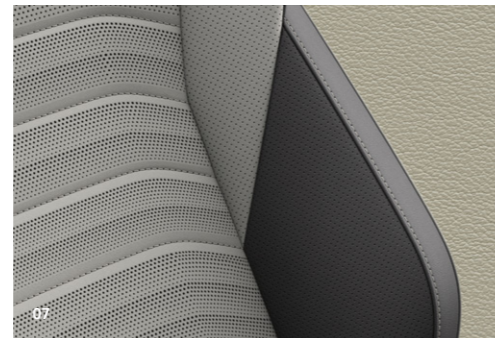
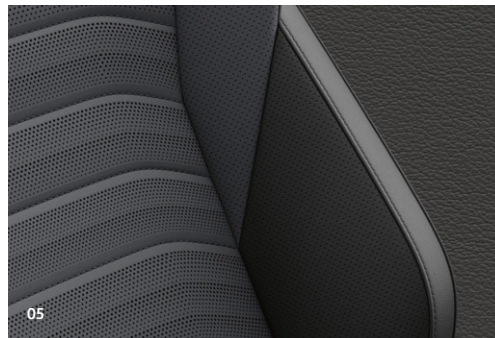
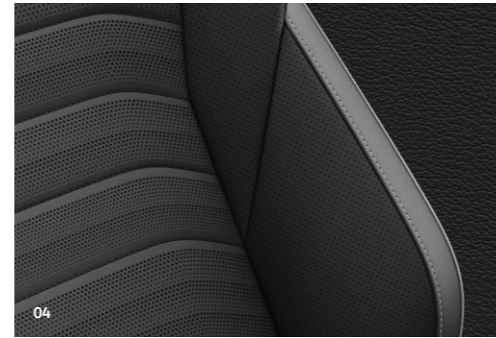
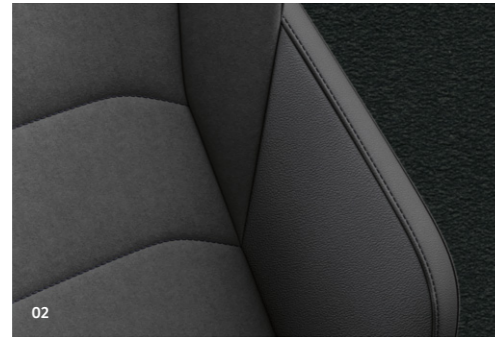


01 Nützlicher Begleiter: Auf Autobahnen und gut ausgebauten Landstraßen hält der optionale „Travel Assist“ für Sie die Spur, die Geschwindigkeit und den Abstand zum Fahrzeug vor Ihnen.¹ Im Stau oder Stop-and-go-Verkehr übernimmt das System zudem das ständige Anfahren und Bremsen.² **SO**

02 Besonders beim Einparken und Rangieren kann man als Autofahrer ein paar Extra-Augen gebrauchen. Mit der optionalen „Area View“ bekommen Sie die, denn vier Kameras überwachen den Bereich rund um das Auto und übertragen hilfreiche Einblicke auf den Bildschirm des Infotainment-Systems. **SO**

¹ Im Rahmen der Grenzen des Systems. Der Fahrer muss jederzeit bereit sein, das Assistenzsystem zu übernehmen, und wird nicht von seiner Verantwortung entbunden, das Fahrzeug umsichtig zu fahren.
² In Verbindung mit Doppelkupplungsgetriebe DSG.

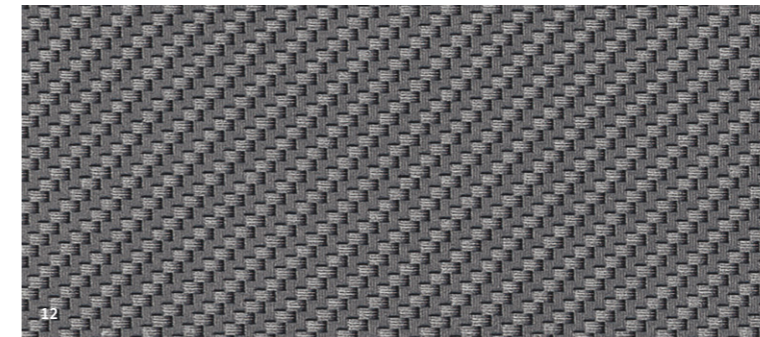
Sitzbezüge & Dekoreinlagen



- 01 Stoff Titanschwarz TO **S**
- 02 Leder/Art-Velours „Vienna“ Titanschwarz TO **E** **SO**
- 03 Leder/Art-Velours „Vienna“¹ Raven/Mistral YS **SO**
- 04 Leder „Nappa“ Titanschwarz TO **SO**
- 05 Leder „Nappa“¹ Titanschwarz/Grigio LT **SO**
- 06 Leder „Nappa“¹ Titanschwarz/Florence DN **SO**
- 07 Leder „Nappa“¹ Raven/Mistral YS **SO**
- 08 Leder/Art-Velours „Vienna“ Schwarz OH **R**
- 09 Leder „Nappa“² Schwarz OH **SO**

¹ Nur für Elegance.
² Nur für R-Line.

Die Abbildungen auf diesen Seiten können nur Anhaltspunkte sein. Die Druckfarben können die Sitzbezüge und Dekoreinlagen nicht so wiedergeben, wie sie in Wirklichkeit sind. Die Abbildungen der Sitze zeigen die Basissitzform des Modells und können von einer ggf. wählbaren höherwertigen Variante abweichen. Das Bezugsmaterial kann auf einzelnen Sitzen oder Sitzteilen abweichen.



- 10 Dekoreinlagen „Eukalyptus-Holz“ **E**
- 11 Dekoreinlagen „Aluminium-Kreuzschliff“ **S**
- 12 Dekoreinlagen „Black Carbon“² **SO**



Lackierungen



01

- 01 Pure White Uni-Lackierung 0Q **SO**
- 02 Uranograu Uni-Lackierung 5K **S**
- 03 Mangangrau Metallic-Lackierung 5V **SO**
- 04 Pyritsilber Metallic-Lackierung K2 **SO**
- 05 Eisvogelblau¹ Metallic-Lackierung L4 **SO**



02



03



04



05



06

- 06 Kings Red Metallic-Lackierung P8 **SO**
- 07 Deep Black Perleffekt-Lackierung 2T **SO**
- 08 Oryxweiß Perlmuttereffekt-Lackierung OR **SO**



07



08

¹ Nur für Elegance.

Die Fahrzeuge auf diesen Seiten dienen zur exemplarischen Abbildung der Lackierungen und verfügen nicht über alle sondermodell-spezifischen Umfänge. Über weitere mögliche Lackierungen der jeweiligen Modelle informiert Sie Ihr Volkswagen Partner gern. Die Abbildungen auf diesen Seiten können nur Anhaltspunkte sein. Die Druckfarben können die Lackierungen nicht so wiedergeben, wie sie in Wirklichkeit sind.

Räder



01



02

- 01 17-Zoll-Leichtmetallrad „Cardiff“ **S**
- 02 18-Zoll-Leichtmetallrad „Valdemossa“ **SO**
- 03 18-Zoll-Leichtmetallrad „Almere“ **SO**
- 04 18-Zoll-Leichtmetallrad „Muscat“ **E SO**
- 05 18-Zoll-Leichtmetallrad „Sebring“ **R SO**
- 06 19-Zoll-Leichtmetallrad „Chennai“¹ **SO**
- 07 19-Zoll-Leichtmetallrad „Montevideo“² **SO**



03



04



05



06



07



08



09

- 08 20-Zoll-Leichtmetallrad „Rosario“ **SO**
- 09 20-Zoll-Leichtmetallrad „Nashville“³ **SO**

¹ Nur für Elegance.

² Nur für R-Line.

³ Ein Angebot der Volkswagen R GmbH. Weitere Informationen erhalten Sie unter volkswagen.de.

Die Abbildungen auf diesen Seiten können nur Anhaltspunkte sein. Die Druckfarben können die Räder nicht so wiedergeben, wie sie in Wirklichkeit sind. Unsere Fahrzeuge sind serienmäßig mit Sommerreifen ausgestattet. Seit dem 04.10.2010 sind Sie in der Bundesrepublik Deutschland gesetzlich verpflichtet, Ihr Fahrzeug winterlichen Witterungsbedingungen anzupassen.

Kraftstoffverbrauch in l/100km: kombiniert zwischen 5,1 und 4,0; CO₂-Emission in g/km: kombiniert zwischen 134 und 107; Effizienzklassen: A – A+

Serienausstattung **S** Seriausstattung Elegance **E** Seriausstattung R-Line **R** Sonderausstattung **SO**

Der neue **Arteon**

Der neue **Arteon Shooting Brake**

015.1190.28.01

Ausgabe: Juli 2020

Änderungen und Irrtümer vorbehalten

VOLKSWAGEN AG

Berliner Ring 2

38440 Wolfsburg

volkswagen.de

*Zur Nutzung der We Connect Leistungen benötigen Sie ein Volkswagen ID Benutzerkonto und müssen sich mit Benutzername und Passwort bei We Connect anmelden. Des Weiteren ist ein separater We Connect- bzw. We Connect Plus Vertrag mit der Volkswagen AG online abzuschließen. Für We Connect Plus haben Sie nach Übergabe des Fahrzeugs 90 Tage Zeit, um das Fahrzeug unter www.portal.volkswagen-we.com oder mit der App „Volkswagen We Connect“ (erhältlich im App Store und Google Play Store) zu registrieren und die Dienste für die volle Dauer der vereinbarten unentgeltlichen Laufzeit zu nutzen. Die Nutzung der mobilen Online-Dienste von We Connect wird über eine integrierte Internetverbindung ermöglicht. Die damit verbundenen, innerhalb Europas anfallenden Datenkosten werden im Rahmen der Netzabdeckung mit Ausnahme der "Streaming & Internet" Dienste sowie einzelner In-Car Apps von der Volkswagen AG getragen. Für die Nutzung der "Streaming & Internet" Dienste, einzelner In-Car Apps sowie des WLAN-Hotspots können kostenpflichtige Datenpakete über den externen Mobilfunkpartner „Cubic Telecom“ bezogen und im Bereich der Netzabdeckung innerhalb zahlreicher europäischer Länder genutzt werden. Informationen zu Bedingungen, Preisen und unterstützten Ländern finden Sie unter vw.cubictelecom.com. Alternativ ist die Nutzung von Webradio und Medien-Streaming über ein mobiles Endgerät (z.B. Smartphone) mit der Fähigkeit, als mobiler WLAN-Hotspot zu agieren, möglich. In diesem Fall sind die entsprechenden Dienste nur mit einem bestehenden oder separat abzuschließenden Mobilfunkvertrag zwischen Ihnen und Ihrem Mobilfunkanbieter und nur innerhalb der Abdeckung des jeweiligen Mobilfunknetzes verfügbar. Durch den Datenaustausch über das Internet können, abhängig von Ihrem jeweiligen Mobilfunktarif und insbesondere beim Betrieb im Ausland, zusätzliche Kosten (z.B. Roaming-Gebühren) entstehen. Zur Nutzung der kostenfreien We Connect App wird ein Smartphone mit geeignetem iOS oder Android Betriebssystem und eine SIM-Karte mit Datenoption mit einem bestehenden oder separat abzuschließenden Mobilfunkvertrag zwischen Ihnen und Ihrem Mobilfunkanbieter benötigt. Die Verfügbarkeit der in den Paketen beschriebenen einzelnen Dienste von We Connect und We Connect Plus kann länderabhängig unterschiedlich ausfallen. Die Dienste stehen für die jeweils vereinbarte Vertragslaufzeit zur Verfügung und können während der Vertragslaufzeit inhaltlichen Änderungen unterliegen, bzw. eingestellt werden. Nähere Informationen erhalten Sie unter connect.volkswagen-we.com und bei Ihrem Volkswagen Partner. Informationen zu Mobilfunk-Tarifbedingungen erhalten Sie bei Ihrem Mobilfunkanbieter.

Aktuelle Informationen zu Verbrauchs- und CO₂-Emissionswerten/-normen finden Sie unter volkswagen.de/emission.

Die angegebenen Verbrauchs- und Emissionswerte wurden nach den gesetzlich vorgeschriebenen Messverfahren ermittelt. Seit dem 01.09.2017 werden bestimmte Neuwagen bereits nach dem weltweit harmonisierten Prüfverfahren für Personenkraftwagen und leichte Nutzfahrzeuge (Worldwide Harmonized Light Vehicles Test Procedure, WLTP), einem realistischen Prüfverfahren zur Messung des Kraftstoffverbrauchs und der CO₂-Emissionen,

typgenehmigt. Ab dem 01.09.2018 wird der WLTP schrittweise den neuen europäischen Fahrzyklus (NEFZ) ersetzen. Wegen der realistischeren Prüfbedingungen sind die nach dem WLTP gemessenen Kraftstoffverbrauchs- und CO₂-Emissionswerte in vielen Fällen höher als die nach dem NEFZ gemessenen. Dadurch können sich ab 01.09.2018 bei der Fahrzeugbesteuerung entsprechende Änderungen ergeben. Weitere Informationen zu den Unterschieden zwischen WLTP und NEFZ finden Sie unter volkswagen.de/wltp. Aktuell sind noch die NEFZ-Werte verpflichtend zu kommunizieren. Soweit es sich um Neuwagen handelt, die nach WLTP typgenehmigt sind, werden die NEFZ-Werte von den WLTP-Werten abgeleitet. Die zusätzliche Angabe der WLTP-Werte kann bis zu deren verpflichtender Verwendung freiwillig erfolgen. Soweit die NEFZ-Werte als Spannen angegeben werden, beziehen sie sich nicht auf ein einzelnes, individuelles Fahrzeug und sind nicht Bestandteil des Angebots. Sie dienen allein Vergleichszwecken zwischen den verschiedenen Fahrzeugtypen. Zusatzausstattungen und Zubehör (Anbauteile, Reifenformat usw.) können relevante Fahrzeugparameter wie zum Beispiel Gewicht, Rollwiderstand und Aerodynamik verändern und neben Witterungs- und Verkehrsbedingungen sowie dem individuellen Fahrverhalten den Kraftstoffverbrauch, den Stromverbrauch, die CO₂-Emissionen und die Fahrleistungswerte eines Fahrzeugs beeinflussen. Hinweis nach Richtlinie 1999/94/EG in der jeweils gegenwärtig geltenden Fassung: Weitere Informationen zum offiziellen Kraftstoffverbrauch und zu den offiziellen spezifischen CO₂-Emissionen neuer Personenkraftwagen können dem „Leitfaden über den Kraftstoffverbrauch, die CO₂-Emissionen und den Stromverbrauch neuer Personenkraftwagen“ entnommen werden, der an allen Verkaufsstellen und bei der DAT Deutsche Automobil Treuhand GmbH, Hellmuth-Hirth-Str. 1, 73760 Ostfildern-Scharnhausen (dat.de/co2) unentgeltlich erhältlich ist.

Die in diesem Prospekt abgebildeten Fahrzeuge sind teilweise mit Sonderausstattungen gegen Mehrpreis ausgerüstet. Alle Angaben zu Ausstattungen und technischen Daten basieren auf den Merkmalen des deutschen Markts und entsprechen den zum Zeitpunkt der Drucklegung vorhandenen Kenntnissen. Über länderspezifische Abweichungen informiert Sie Ihr Volkswagen Partner gern. Änderungen und Irrtümer sind vorbehalten. DSG® und TSI® sind eingetragene Marken der Volkswagen AG und anderer Unternehmen der Volkswagen Gruppe in Deutschland sowie in weiteren Ländern. Die Tatsache, dass ein Zeichen in diesem Dokument nicht mit ® versehen ist, kann nicht so ausgelegt werden, dass dieses Zeichen keine eingetragene Marke ist und/oder dass dieses Zeichen ohne vorherige schriftliche Zustimmung der Volkswagen AG verwendet werden könnte. Volkswagen sorgt für die Rücknahme und Verwertung von Altfahrzeugen. So sind alle Volkswagen verwertbar und können bei Erfüllung der gesetzlichen Voraussetzungen kostenlos zurückgegeben werden. Nähere Informationen hierzu erhalten Sie bei Ihrem Volkswagen Partner, im Internet unter volkswagen.de und unter der in der Bundesrepublik Deutschland kostenlosen Telefonnummer 0800-VOLKSWAGEN (0800-8655792436).