

# Der Caddy



Nutzfahrzeuge



Ein Profi in allen Bereichen.

# Der Caddy.

## MODERNE MOTOREN-GENERATION

mit Abgasnorm Euro 6. Serienmäßig mit BlueMotion Technology.



## NIEDRIGER KRAFTSTOFF-VERBRAUCH.

Durchschnittlich ab 4,3 l/100 km beim Caddy BlueMotion.<sup>1)</sup>



## FAHRERASSISTENZ-SYSTEME.

Von ACC über „Front Assist“ inkl. City-Notbremsfunktion bis „Rear View“.<sup>2)</sup>



## SICHERHEIT.

Erster seiner Klasse mit Fahrer-, Beifahrer- sowie Seiten-Kopf-Airbags und Multikollisionsbremse serienmäßig.



## Einzigartige Kombination von TGI UND DSG

ab Werk. Mit Erdgas (CNG) äußerst effizient und komfortabel unterwegs.<sup>3)</sup>



## Einzigartiges ANTRIEBS-KONZEPT.

Kombination von Doppelkupplungsgetriebe DSG und Allradantrieb 4MOTION.<sup>2)</sup>



## HOHE ZULADUNG.

Optional bis zu 1.020 kg im Caddy Maxi Kastenwagen.<sup>4)</sup>



## EINZIGER

seiner Klasse mit optionalem Allradantrieb **4MOTION** ab Werk. Beste Traktion, Spurstabilität und Kurvensicherheit.



## DURCHDACHTES ABLAGESYSTEM.

Bis zu 17 Ablagemöglichkeiten im gesamten Innenraum.



## LANGER LADERAUM.

Mit optionalem Flexsitz-Plus-Paket bis zu 3.070 mm beim Caddy Maxi Kastenwagen.



## Größtmögliche FUNKTIONALITÄT UND FLEXIBILITÄT.

Beifahrersitz mit klappbarer Lehne, breite Schiebetür, hintere Sitze klapp-, wickel- und herausnehmbar.



## Innovative Mobile ONLINE-DIENSTE.<sup>2)</sup>

Dank Car-Net App-Connect und Car-Net Guide & Inform.



Seit Jahren

## MARKTFÜHRER

im Segment der Stadtlieferwagen.

## WIRTSCHAFTLICHSTER CADDY ALLER ZEITEN.

Niedrige Gesamtkosten (Total Cost of Ownership) von An- bis Verkauf.

Mit dem Caddy fahren Sie so günstig wie mit kaum einem anderen Kleintransporter. Ausschlaggebend dafür sind: der niedrige Kraftstoffverbrauch, die langen Wartungs- und Ölwechselintervalle, die reparaturarme Volkswagen Qualität, die günstige Steuerklassifizierung dank Abgasnorm Euro 6 sowie der hohe Wiederverkaufswert im Vergleich mit anderen Stadtlieferwagen. Fragen Sie Ihren Volkswagen Nutzfahrzeuge Partner.

<sup>1)</sup> Caddy Kastenwagen TDI BlueMotion, 2,0-l-TDI-Motor mit 75 kW, Kraftstoffverbrauch in l/100 km: innerorts zwischen 5,1 und 5,0, außerorts zwischen 4,0 und 3,9, kombiniert zwischen 4,4 und 4,3. CO<sub>2</sub>-Emission in g/km: kombiniert zwischen 116 und 113. <sup>2)</sup> Sonderausstattung gegen Mehrpreis. <sup>3)</sup> Caddy und Caddy Maxi, 1,4-l-TGI-Motor mit 81 kW, Kraftstoffverbrauch in kg/100 km (m<sup>3</sup>/100 km): innerorts zwischen 5,7 und 5,3 (8,7 und 8,3), außerorts zwischen 4,1 und 3,5 (6,2 und 5,4), kombiniert zwischen 4,6 und 4,2 (7,1 und 6,4). CO<sub>2</sub>-Emission in g/km: kombiniert zwischen 127 und 115. Effizienzklasse:

A (beim Kombi). <sup>4)</sup> Inklusive Fahrer. Die maximale Nutzlast für den Caddy Maxi Kastenwagen ohne Fahrer beträgt 945 kg. Die optionale Nutzlasterhöhung setzt zu einem späteren Zeitpunkt ein. Abbildung zeigt Sonderausstattung gegen Mehrpreis.

Der Caddy.

# Meistert nahezu jede Aufgabe.

Jeder Tag bringt unzählige Herausforderungen, die häufig schnelle, immer aber professionelle Lösungen erfordern. Mit dem Caddy Kastenwagen und dem Caddy Kombi stehen Ihnen zwei Fahrzeuge zur Verfügung, die Sie in fast jeder Situation optimal unterstützen. Funktional, flexibel und vielseitig wie noch nie, bieten Ihnen die wendigen und kompakten Stadtlieferwagen alles, was Sie für einen professionellen Auftritt bei Ihren Kunden brauchen.



**DER CADDY KOMBI**



**DER CADDY KASTENWAGEN**

## DER CADDY.

- 06 Exterieur.
- 08 Interieur.
- 10 Ablagesystem.
- 12 Hecklösungen.

## MODELLAUSWAHL.

- 14 Übersicht Modellvarianten.
- 16 Der Caddy Kastenwagen.
- 20 Der Caddy Maxi Kastenwagen.
- 22 Der Caddy Kombi.
- 26 Der Caddy Maxi Kombi.
- 28 Auf- und Umbauten.
- 32 Übersicht Serienausstattungen.

## ANTRIEBSTECHNOLOGIEN.

- 34 Motoren, Fahrwerk und Getriebe.
- 36 BlueMotion Technology.
- 38 Der Caddy Kastenwagen TDI BlueMotion.
- 40 Der Caddy TGI BlueMotion.
- 42 Allradantrieb 4MOTION.

## AUSSTATTUNGEN.

- 44 Sicherheitssysteme.
- 46 Fahrerassistenzsysteme.
- 48 Infotainment.
- 52 Komfort.
- 54 Exterieur.
- 56 Räder.
- 58 Lackierungen.
- 60 Sitzbezüge.
- 62 Der Caddy Edition 35.
- 64 Der Caddy Edition TGI.
- 66 Der Caddy Alltrack.
- 68 Spezialausstattungen.
- 70 Volkswagen Zubehör.
- 72 Mobile Online-Dienste und CarePort.
- 74 ConnectedVan.

Souverän vorfahren. Bei allen Kunden.

## Das markante Design.

Egal, in welcher Branche Sie tätig sind: Der Caddy strahlt immer ein hohes Maß an Kompetenz und Vertrauen aus. Dafür sorgen seine geschärfte, präzise Linienführung und seine dynamische Front ebenso wie die linear gestaltete Heckpartie. Beim Caddy Kombi serienmäßig mit einer großflächigen Scheibe versehen, ist sie beim Caddy Kastenwagen komplett verblecht oder auf Wunsch verglast. Weitere Highlights sind: die Chromzierleiste am Kühlerschutzgitter, die prägnanten Frontscheinwerfer – optional in Bi-Xenon-Ausführung – sowie die auf Wunsch abgedunkelten Rückleuchten (Abb. 01).





Komfortabel zur Arbeit. Entspannt in den Feierabend.

## Der hochwertige Innenraum.

Nicht nur außen – auch innen wurde der Caddy konsequent weiterentwickelt. Das hochwertig verarbeitete Cockpit überzeugt unter anderem mit einem übersichtlichen Kombiinstrument (Abb. 01) und einem gut in der Hand liegenden, sportlich abgeflachten Lenkrad. Dieses lässt sich individuell justieren und begünstigt dadurch eine natürliche Sitzposition. Ergonomisch geformte Sitze – auf Wunsch mit Robustsitzstoff bezogen –, viel Kopf- und Beinfreiheit sowie eine verbesserte Innenraumakustik tragen ebenfalls zum hohen Fahrkomfort bei. Außerdem erhöhen speziell konturierte und patentierte Kopfstützen die Sicherheit der Insassen.



01



Perfekt organisiert sein. Auch bei vielen Terminen.

## Das durchdachte Ablagesystem.

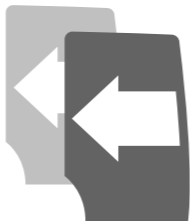
In Ihrem Beruf muss jeder Griff sitzen. Deshalb unterstützt Sie der Caddy mit einem Ablagesystem, das mehrere unterschiedlich große Staufächer und -flächen umfasst. So öffnet sich zum Beispiel direkt über dem Fahrer- und Beifahrersitz eine Dachgalerie über die gesamte Fahrzeugbreite (Abb. 01). Uneinsehbar von außen bietet sie genügend Platz für Arbeitshandschuhe, einen Zollstock oder eine Lunchbox. Die Ablagen in den Türen fassen jeweils eine 1,0-l-Flasche und die Mittelkonsole ist mit vier Becherhaltern ausgestattet. Erstmals sind auch zwei offene Handschuhfächer integriert. So ist immer alles an seinem Platz.

Schnell und einfach beladen. Von allen Seiten.

# Die breiten Schiebetür- und vielfältigen Hecklösungen.

Einsteigen, aussteigen. Einladen, ausladen. Die Türen eines Nutzfahrzeugs werden mehrmals am Tag geöffnet und geschlossen – und dabei stark belastet. Deshalb sind im Caddy ausschließlich Scharniere, Laufschienen und Handgriffe verbaut, die höchsten Ansprüchen genügen. Aber auch die niedrige Ladekantenhöhe und die zahlreichen Türvarianten sprechen für ihn. Vom fensterlosen Hecklader ohne Schiebetür bis zum vollverglasten Fahrgastraum mit Privacyverglasung und zwei extrabreiten Schiebetüren können Sie den Caddy auf Wunsch ganz präzise an Ihre Bedürfnisse anpassen. Bequem für Sie: Die Heckklappe ist serienmäßig mit einem Softtouch-Schließsystem ausgestattet und öffnet sich per Knopfdruck leichtgängig.

Bis zu **2**  
Schiebetüren



Verglaste Heckklappe für Caddy Kastenwagen und Kombi<sup>1)</sup>



Verblechte Heckklappe für Caddy Kastenwagen<sup>2)</sup>



HECKKLAPPEN

Verglaste Heckflügeltüren (¾ zu ¼) für Caddy Kastenwagen und Kombi



Heckflügeltüren (¾ zu ¼) mit Kunststoffeinsatz für Caddy Kastenwagen<sup>3)</sup>

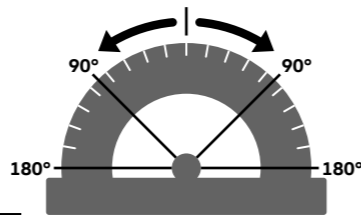


HECKFLÜGELTÜREN

Heckflügeltüren

**180°**

weit zu öffnen und  
sicher zu arretieren



1) Serienausstattung beim Caddy Kombi. 2) Serienausstattung beim Caddy Kastenwagen. 3) Die Kunststoffeinsätze sind nur in der Uni-Lackierung Candy-Weiß erhältlich. Kann zu verlängerter Lieferzeit führen. Abbildung zeigt Sonderausstattung gegen Mehrpreis.



Immer eine Lösung voraus.

## Der Caddy Kastenwagen und der Caddy Kombi.



Hier scannen und den  
Caddy in Aktion erleben.

Bis zu 3,7 m<sup>3</sup> Volumen,  
762 kg Nutzlast und sechs Verzurrösen.

## Der Caddy Kastenwagen.

Groß und dennoch kompakt: Der Caddy Kastenwagen punktet mit einem Laderaum, der durch sein Volumen und seine Zuladungsmöglichkeiten überzeugt. Bereits mit kurzem Radstand bietet er Ihnen eine Ladekapazität von 3,2 m<sup>3</sup>, die mithilfe des optionalen Flexsit-Plus-Pakets auf 3,7 m<sup>3</sup> erweiterbar ist. Der ebene Laderaum ist serienmäßig über eine verblechte Heckklappe sowie eine fensterlose dachhohe Schiebetür auf der Beifahrerseite zugänglich. Dies gewährleistet vollen Sichtschutz und kann Einbrüchen vorbeugen.





## Funktional wie kein anderer.

Drei Laderaumböden. Vier unterschiedliche Trennwände.  
Vielfältige Verzurrmöglichkeiten.

Der Caddy Kastenwagen bietet einen geräumigen Laderaum, den Sie ganz nach Ihren Wünschen gestalten können. Serienmäßig mit einer geschlossenen Trennwand, einem in Wagenfarbe lackierten Rippenboden und sechs Verzurrösen ausgestattet, stehen Ihnen auf Wunsch drei weitere Laderaumabtrennungen sowie zwei robuste Bodenbeläge zur Wahl – darunter der Universalboden mit rutschfester Oberfläche. An diesem lassen sich unter anderem Regal- und Werkstatteinbauten sicher verschrauben. So wird aus dem Caddy Kastenwagen im Handumdrehen ein vollfunktionales Servicefahrzeug für Reparaturdienste, Installateure und viele weitere Wirtschaftszweige.

**01 Verzurrschienen.**<sup>1), 2)</sup> Die robusten Metallschienen sind auf halber Höhe an die beiden Seitenwände des Laderaums montiert. Vier Spanngurte inklusive Fittings werden mitgeliefert.

**02 Verzurrösen.** Der Laderaum verfügt über sechs klappbare Verzurrösen, die fest mit dem Fahrzeugboden verschraubt sind. Der Caddy Maxi Kastenwagen hat sogar acht Verzurrösen. So lassen sich mithilfe reißfester Spanngurte Werkzeug und Material sicher und ordnungsgemäß fixieren.

**03 Geschlossene Trennwand.** Die dachhohe Wand grenzt das Fahrerhaus komplett vom Laderaum ab und sorgt so für hohen passiven Schutz. Sie ist fest mit der Fahrzeugkarosserie verschraubt und erfüllt die DIN 75410-3 „Ladungssicherung in Kleintransportern“.

**04 Trennwand mit Fenstern.**<sup>1)</sup> Dachhoch wie die geschlossene Abtrennung, verfügt diese Wand zusätzlich über zwei große Fenster. So haben Sie die Ladung immer im Blick.

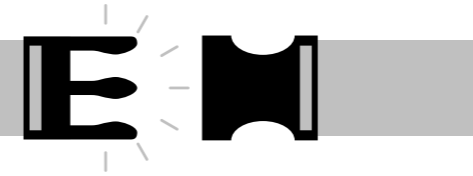
**05 Laderaumstaubbox.**<sup>1), 2)</sup> Sie ist im Laderaum rechts über dem Radkasten angebracht und bietet Platz für kleines Werkzeug, Warnwesten und Handschuhe. Auch für den Caddy Kombi erhältlich.

**06 Schutzgitter.**<sup>1), 2)</sup> Robuste Gitter sichern die Heckflügel Türen beim Transport von sperrigen und schweren Gütern. Darüber hinaus schützen sie auch vor Einbrüchen in den Laderaum. Auch für den Caddy Kombi erhältlich.

**07 Gummibodenbelag.**<sup>1)</sup> Die Schutzschicht aus abwaschbarem Kunststoff ist exakt den Konturen des Rippenbodens angepasst. Außerdem zeigt das Gummimaterial eine gute isolierende und geräuschkämpfende Wirkung. Auch für den Caddy Kombi erhältlich.

**08 Universalboden.**<sup>1), 2)</sup> Er ist die ideale Vorbereitung für den nachträglichen Einbau von dafür vorgesehenen Schranksystemen verschiedener Hersteller. Spezielle Ausfräsungen im Bodenbelag ermöglichen jederzeit einen flexiblen Ein- und Ausbau der Schranksysteme ohne Kleben oder Bohren.

**■ Transportschutzpaket** (o. Abb.).<sup>1), 2)</sup> Das in Verbindung mit dem Universalboden erhältliche Paket enthält Verzurrschienen und eine dachhohe Seitenwandverkleidung im Laderaum. So ist der Laderaum bestens vor Dellen und Kratzern geschützt.



Intelligente Lösungen für  
mehr Ladungssicherheit



01



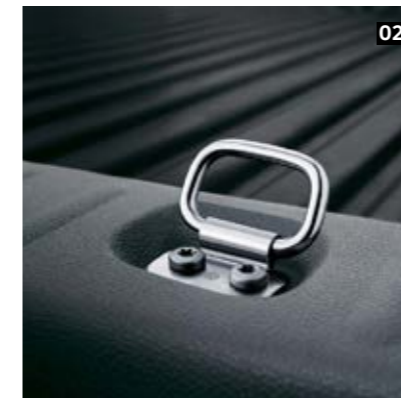
03



05



07



02



04



06



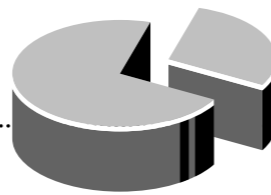
08



Bis zu **1.020 kg**  
Zuladung<sup>1)</sup>

4.408 mm  
Fahrzeuginnenlänge  
beim Caddy

470 mm  
länger beim  
Caddy Maxi



Bis zu **31 %**  
mehr  
Laderaum

**1 Sitzplatz**  
Laderaumlänge<sup>2), 3)</sup>  
2.600 mm  
(auf der Beifahrerseite)

**2 Sitzplätze**  
Laderaumlänge<sup>3)</sup>  
1.779 mm  
(ab der Trennwand)

DER CADDY KASTENWAGEN

**1 Sitzplatz**  
Laderaumlänge<sup>2), 3)</sup>  
3.070 mm  
(auf der Beifahrerseite)

**2 Sitzplätze**  
Laderaumlänge<sup>3)</sup>  
2.249 mm  
(ab der Trennwand)

DER CADDY MAXI KASTENWAGEN

Mit dem Flexsit-Plus-Paket erhöhen Sie das Laderaumvolumen mit wenigen Handgriffen um 0,5 m<sup>3</sup>. Hierzu klappen Sie den Beifahrersitz komplett in den Fußraum und öffnen die in die Trennwand integrierte Tür um 90°. So entsteht eine waagerechte Laderaumlänge für sperrige Güter von 2.600 mm beim Caddy Kastenwagen und von 3.070 mm beim Caddy Maxi Kastenwagen. Die zur Mittelkonsole geschwenkte Trennwand bietet dem Fahrer optimalen Schutz.

DAS FLEXSIT-PLUS-PAKET

### Umbauten für Profis.

Ob Kühl- und Frischdienstfahrzeug oder Werkstattwagen – der Caddy kann ganz individuell Ihren Ansprüchen angepasst werden. Beispiele für Auf- und Umbauten auf Basis des Kastenwagens finden Sie ab Seite 28 oder im Internet unter [www.umbauportal.de](http://www.umbauportal.de).



## Langer Laderaum. Hohe Anhängelast. Beste Nutzlast. Der Caddy Maxi Kastenwagen.

Wer häufig schwere oder sperrige Güter transportiert, wird die hohe Nutzlast und das große Laderaumvolumen des Caddy Maxi Kastenwagens besonders schätzen. Im Vergleich zum Caddy Kastenwagen mit kurzem Radstand liegt sein Fassungsvermögen um 1 m<sup>3</sup> höher bei 4,2 m<sup>3</sup>. Mit dem optionalen Flexsit-Plus-Paket erreichen Sie sogar eine Kapazität von 4,7 m<sup>3</sup> bei einer nutzbaren Gesamtladefähigkeit von 3,07 m. Dieses Plus ermöglicht unter anderem den sicheren Transport von 3 m langen Rohren, Holz-

latten oder Leitern. Für das ordnungsgemäße Fixieren stehen acht in den Ladeboden integrierte Verzurrösen zur Verfügung. Passende Spanngurte und Sicherungsnetze erhalten Sie auf Wunsch bei Ihrem Volkswagen Nutzfahrzeuge Händler. Und sollten Ihnen 4,7 m<sup>3</sup> einmal nicht ausreichen, können Sie mit dem Caddy Maxi Kastenwagen zusätzlich eine gebremste Anhängelast von bis zu 1.500 kg ziehen.

Weitere Serienausstattungen für den Caddy Kastenwagen finden Sie auf den Seiten 32-33.

1) Inklusive Fahrer. Die maximale Nutzlast für den Caddy Maxi Kastenwagen ohne Fahrer beträgt 945 kg. Die optionale Nutzlasterhöhung setzt zu einem späteren Zeitpunkt ein. 2) Mit optionalem Flexsit-Plus-Paket. 3) Gibt die Gepäckraumabtieflänge, gemessen auf Bodenhöhe des Fahrzeugladebodens im Fahrgast-/Laderaum, zwischen letzter Sitzreihe und Heckklappe (bei gewickelten Sitzen zwischen Rückseite der Sitzfläche und Heckklappe) an. Bitte beachten Sie, dass es sich um ungefähre Werte handelt und die Maße aufgrund von Fertigungstoleranzen differieren können. Abbildung zeigt Sonderausstattung gegen Mehrpreis.

Bis zu sieben Sitzplätze. Jede Menge  
Staufächer. Alles in höchster Qualität.

## Der Caddy Kombi.

Kein anderes Fahrzeug seiner Klasse vereint Variabilität, Flexibilität und Solidität so perfekt wie der Caddy Kombi. Der strapazierfähige Innenraum lässt sich auf Wunsch von fünf auf sieben Sitzplätze erweitern, kann aber auch mit wenigen Handgriffen zum 2-Sitzer mit 3,2 m<sup>3</sup> großem Laderaum umfunktioniert werden, falls Sie Waren oder Material ausliefern müssen. Selbst kleinere Gegenstände können schnell und sicher verstaut werden. Die Arbeitshandschuhe verschwinden in der geräumigen Dachgalerie, das Tablet liegt leicht erreichbar in einem der beiden Handschuhfächer, und der Rechnungsblock wird einfach in die optional erhältlichen Gepäcknetze geklemmt.





# Größtmögliche Flexibilität im Alltag.

Beifahrersitz mit klappbarer Lehne.  
Vielseitiger Innenraum. Bis ins Detail durchdacht.

Jeder Kundenauftrag lautet anders. Deshalb ist der Caddy Kombi so flexibel. In wenigen Minuten lässt er sich vom komfortablen 5-Sitzer in einen vollwertigen Lieferwagen verwandeln – und dank optionalem Beifahrersitz mit klappbarer Lehne genauso schnell zum Transportfahrzeug mit Durchlademöglichkeit umbauen. Die Gestaltungsmöglichkeiten sind vielfältig. Grund dafür sind die getrennt voneinander klapp- und wickelbaren Sitzbänke im Fahrgastraum, die Sie bei Bedarf einzeln entnehmen können. Wer mit dem Caddy Kombi nicht nur Personen befördern, sondern auch Material und Werkzeug transportieren will, kann den Fahrgastraum auf Wunsch mit einem rutschfesten Gummibodenbelag, einem reißfesten Gepäckauffangnetz oder einer verstellbaren Gittertrennwand ausrüsten. Das Ladegut wird einfach mithilfe von Spanngurten oder -netzen an den vier klappbaren Verzurrösen fixiert.

KLAPPEN, WICKELN, AUSBAUEN.



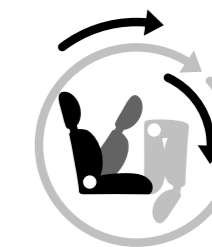
**01 Beifahrersitz mit klappbarer Lehne.**<sup>1)</sup> Für den Caddy Kombi ist auf Wunsch eine Durchladefunktion erhältlich. Klappt man die Rückenlehne des Beifahrersitzes komplett nach vorn, vergrößert sich die maximale Innenraumladefläche auf bis zu 3,01 m.<sup>2)</sup>



**02 Klapp- und wickelbare 3er-Sitzbank.** Die Sitzbank in der zweiten Sitzreihe setzt sich aus einem Einzelsitz und einer 2er-Sitzbank zusammen. Beide Elemente können unabhängig voneinander geklappt, gewickelt und herausgenommen werden. Wird die 3er-Sitzbank im Ganzen ausgebaut, ergibt sich eine großzügige ebene Ladefläche.



**03 Verstellbare Gittertrennwand.**<sup>1)</sup> Das robuste Gittergeflecht kann in zwei Positionen fixiert werden: hinter der zweiten Sitzreihe an der C-Säule oder hinter der nach vorn gewickelten zweiten Sitzreihe.



12

Sitzvarianten für 2 bis 7 Personen

<sup>1)</sup> Sonderausstattung gegen Mehrpreis. <sup>2)</sup> Innenraumlänge auf der geklappten Lehne der zweiten und dritten Sitzreihe und dem geklappten Beifahrersitz bis zum Cockpit des Caddy Maxi. Abbildung zeigt Sonderausstattung gegen Mehrpreis.



Langer Innenraum. Größte Variabilität. Bester seiner Klasse.

# Der Caddy Maxi Kombi.

Größere Aufgaben erfordern größere Fahrzeuge. Deshalb gibt es den Caddy Kombi auch in einer langen Variante: als Caddy Maxi Kombi. Serienmäßig ausgestattet mit fünf komfortablen Sitzplätzen und einem 1.600 l großen Strauraum mit sechs Verzurrösen, bietet er Ihnen dank der multifunktionalen Rückbank viele Konfigurationsmöglichkeiten. Je nachdem, welcher Job gerade ansteht, können Sie die Sitzbank im Fahrgastraum im Verhältnis ⅓ zu ⅔ teilen, klappen, wickeln oder auch komplett entnehmen, wo-

durch ein 4.130 l großer ebener Laderaum entsteht. Eine Schiebetür auf der Fahrerseite sowie eine weitere 2er-Sitzbank für die dritte Sitzreihe sind optional erhältlich. Für die nötige Sicherheit während der Fahrt sorgen Dreipunkt-Sicherheitsgurte sowie speziell konturierte und patentierte Kopfstützen auf allen Plätzen. Fahrer und Beifahrer sind serienmäßig nicht nur mit Front-, sondern auch mit Seiten-Kopf-Airbags geschützt – schließlich hat Sicherheit am Arbeitsplatz für uns immer höchste Priorität.

2 Sitzplätze	3 Sitzplätze	4 Sitzplätze	5 Sitzplätze	5 Sitzplätze	7 Sitzplätze
Gepäckraumlänge <sup>2)</sup> 1.781 mm	Gepäckraumlänge <sup>2)</sup> 1.093 mm	Gepäckraumlänge <sup>2)</sup> 1.093 mm	Gepäckraumlänge <sup>2)</sup> 1.093 mm	Gepäckraumlänge <sup>2)</sup> 1.353 mm (gewickelt)	Gepäckraumlänge <sup>2)</sup> 314 mm

DER CADDY KOMBI

2 Sitzplätze	3 Sitzplätze	4 Sitzplätze	5 Sitzplätze	5 Sitzplätze	7 Sitzplätze
Gepäckraumlänge <sup>2)</sup> 2.250 mm	Gepäckraumlänge <sup>2)</sup> 1.567 mm	Gepäckraumlänge <sup>2)</sup> 1.567 mm	Gepäckraumlänge <sup>2)</sup> 1.567 mm	Gepäckraumlänge <sup>2)</sup> 1.823 mm (gewickelt)	Gepäckraumlänge <sup>2)</sup> 734 mm

DER CADDY MAXI KOMBI



## Umbauten für Profis.

Ob Kommandowagen oder Straßenmeistereiwagen – der Caddy kann ganz individuell Ihren Ansprüchen angepasst werden. Beispiele für Auf- und Umbauten auf Basis des Kombis finden Sie ab Seite 28 oder im Internet unter [www.umbauportal.de](http://www.umbauportal.de).

Weitere Serienausstattungen für den Caddy Kombi finden Sie auf den Seiten 32-33.

1) Literangabe gilt bis zur Höhe der Hutablage bei verbauter dritter Sitzreihe. 2) Gibt die Gepäckraumbodenlänge, gemessen auf Bodenhöhe des Fahrzeugladebodens im Fahrgast-/Laderaum, zwischen letzter Sitzreihe und Heckklappe (bei gewickelten Sitzen zwischen Rückseite der Sitzfläche und Heckklappe) an. Bitte beachten Sie, dass es sich um ungefähre Werte handelt und die Maße aufgrund von Fertigungstoleranzen differieren können. Abbildung zeigt Sonderausstattung gegen Mehrpreis.



Hier passt alles. Bis ins kleinste Detail.

## Professionelle Auf- und Umbauten für den Caddy.

Egal, in welcher Berufssparte Sie tätig sind: Um Ihre Aufgaben professionell ausführen zu können, benötigen Sie ein Fahrzeug, das Sie jederzeit perfekt unterstützt. Deshalb bietet Ihnen Volkswagen Nutzfahrzeuge in enger Zusammenarbeit mit führenden Auf- und Umbauherstellern eine umfangreiche Auswahl an optional erhältlichen Spezialfahrzeugen auf Basis des Caddy. Beide Modellvarianten können ab Werk mit einer optionalen elektrischen Schnittstelle für die externe Nutzung ausgestattet werden. Für den Caddy Kastenwagen ist eine flexible Trennwand-Vorbereitung erhältlich – so sind spezielle Trennwände schnell montiert. Zudem lässt sich der Kastenwagen auf Wunsch mit verstärkten Blattfedern hinten ausrüsten. Sie dienen der Einhaltung der Standhöhe bei Fahrzeugen mit erhöhter Last auf der Hinterachse, zum Beispiel durch dauerhaft feste Einbauten. So sind den Auf- und Umbaumöglichkeiten fast keine Grenzen gesetzt.



Viele Auf- und Umbaumöglichkeiten machen den Caddy noch funktionaler.



Der ebene Laderaum bildet die perfekte Grundlage für viele Spezialausbauten.



01

**01 Caddy Werkstattwagen.** Zwei Regaleinbauten mit diversen Schubladen, Ablagewannen und Boxen sowie zusätzliche LED-Innenleuchten und eine Zurrschiene mit Gurt an der Trennwand machen den Caddy Maxi Kastenwagen zum perfekten Servicemobil für Elektroinstallateure, Reparaturdienste und andere Handwerker.

**02 Caddy mit Kühl- und Frischdienstausbau.** Die wirksame Isolierung des Laderaums und die – in Verbindung mit dem Werksklimakompressor – darauf abgestimmte integrierte Kühlanlage liefern optimale Transportbedingungen für temperaturgeführte Waren von +2° C bis +8° C. Der Laderaum ist bereits für den Einbau von

Zwischenböden vorbereitet. Das Fahrzeug erfüllt die Anforderungen der DIN 1815, der ATP-Klasse „FNAX“ und „FRCX“ sowie der HACCP und ist optimal geeignet für den Transport von leicht verderblichen Lebensmitteln sowie Human- und Veterinär-Pharmaka. Das Ladevolumen des Caddy beträgt 20 und des Caddy Maxi 32 E2-Kisten.

**03 Caddy Kommandowagen.** Der Ausbau zum Feuerwehr-Kommandowagen umfasst die Installation einer Sondersignalanlage DBS 4000 Feuerwehr mit blauer LED-Technik inkl. Dachaufsatz, eine Digitalfunkvorrichtung, zwei blaue LED-Frontblitzleuchten im Kühlergrill und eine verstellbare Gittertrennwand im Fahrgastraum.

**04 Caddy Straßenmeistereiwagen.** In Kommunalorange lackiert und mit reflektierenden Warnstreifen beklebt, ist der Caddy Maxi Kombi zusätzlich mit einem typgeprüften Blinkpfeil (LP15/2-LED) und zwei LED-Blitzleuchten auf dem Dach ausgestattet.



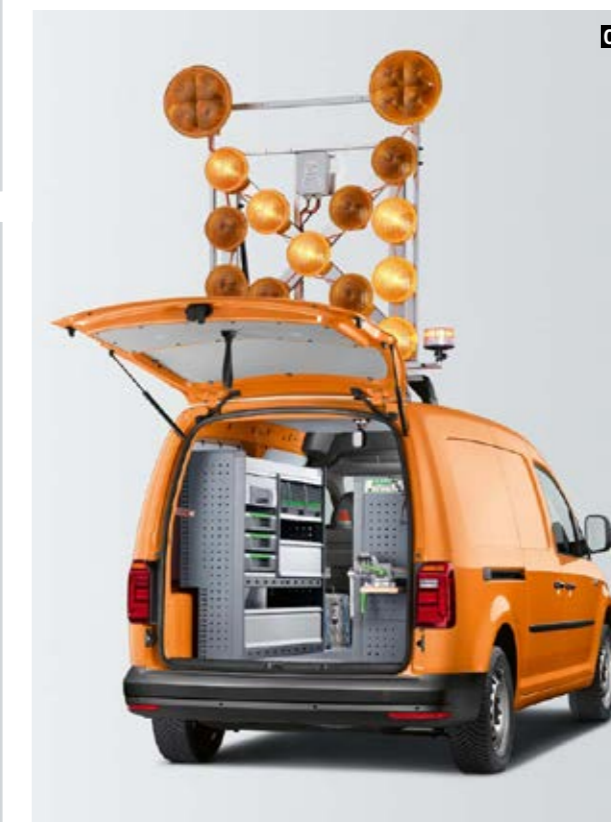
02



02



03



04



Auf dem Dach können bis zu 100 kg fest montiert werden.

Weitere Beispiele für optionale Auf- und Umbauten auf Basis des Caddy Kastenwagens und des Caddy Kombis finden Sie im Internet unter [www.umbauportal.de](http://www.umbauportal.de).

# UmbauPortal

# So vielfältig wie Ihr Job.

## Die Serienausstattungen.



### Serienumfang aller Caddy Modellvarianten.

#### Exterieur

- H4-Halogencheinwerfer
- Kühlerschutzgitter, genarbt, mit einer Chromzierleiste
- Seitenschutzleisten, genarbt
- Schiebetür rechts, 701 mm breit
- Wärmeschutzverglasung, grün

#### Interieur

- Verbesserte Innenraumakustik
- In Höhe und Reichweite einstellbares Lenkrad
- Durchdachtes Ablagesystem inkl. Dachgalerie
- Teppichboden im Fahrerhaus

#### Funktion

- Start-Stopp-System
- Heckklappe mit Softtouch-Schließsystem
- Wegfahrsperre, elektronisch
- Zentralverriegelung mit Funkfernbedienung
- Heizung mit mechanischer Regelung
- 12-V-Steckdose in der Mittelkonsole

#### Sicherheit

- Multikollisionsbremse
- Elektronisches Stabilisierungsprogramm
- EDS, ABS, ASR
- Bremsassistent
- Fahrer-, Beifahrer- und Seiten-Kopf-Airbags
- Speziell konturierte und patentierte Kopfstützen
- Gurtanschnallwarner für Fahrer und Beifahrer
- Servotronic (geschwindigkeitsabhängige Servolenkung)
- Tagfahrlicht

### Zusätzliche Serienausstattung des Caddy Kastenwagens.

#### Exterieur

- 15-Zoll-Stahlräder mit Radmittenabdeckung
- Heckklappe ohne Fensterausschnitt, verblecht
- Als Caddy Maxi Kastenwagen 47 cm länger im Vergleich zum Caddy Kastenwagen

#### Interieur

- Stoffsitzebezug „Austin“
- Geschlossene Trennwand
- Laderaumvolumen Caddy Kastenwagen 3,2 m<sup>3</sup>
- Laderaumvolumen Caddy Maxi Kastenwagen 4,2 m<sup>3</sup>

#### Sicherheit

- Sechs Verzurrösen beim Caddy Kastenwagen
- Acht Verzurrösen beim Caddy Maxi Kastenwagen



### Zusätzliche Serienausstattung des Caddy Kastenwagens Trendline.

#### Exterieur

- 15-Zoll-Stahlräder mit Radmittenabdeckung
- Heckklappe ohne Fensterausschnitt, verblecht
- Als Caddy Maxi Kastenwagen 47 cm länger im Vergleich zum Caddy Kastenwagen
- H7-Doppelhalogencheinwerfer
- Türgriffe und Außenspiegelgehäuse in Wagenfarbe lackiert

#### Interieur

- Stoffsitzebezug „Pillion“
- Geschlossene Trennwand
- Laderaumvolumen Caddy Kastenwagen 3,2 m<sup>3</sup>
- Laderaumvolumen Caddy Maxi Kastenwagen 4,2 m<sup>3</sup>
- Fahrersitz mit Lendenwirbelstütze
- Staufächer unter beiden Vordersitzen
- Handschuhfach mit abschließbarer Klappe, beleuchtet

#### Funktion

- Elektrische Fensterheber und elektrische Außenspiegel
- Zentralverriegelung mit Funkfernbedienung und Innenbetätigung

#### Sicherheit

- Sechs Verzurrösen beim Caddy Kastenwagen
- Acht Verzurrösen beim Caddy Maxi Kastenwagen



### Zusätzliche Serienausstattung des Caddy Kombis.

#### Exterieur

- 15-Zoll-Stahlräder mit Radmittenabdeckung
- Heckklappe mit Fenster, beheizbar
- Als Caddy Maxi Kombi 47 cm länger im Vergleich zum Caddy Kombi
- Seitenfenster im Fahrgastraum, links und rechts

#### Interieur

- Stoffsitzebezug „Austin“
- 3er-Sitzbank in der zweiten Sitzreihe, getrennt klapp-, wickel- und herausnehmbar
- Teppichbodenbelag im Fahrgastraum

#### Funktion

- Geschwindigkeitsregelanlage inkl. Geschwindigkeitsbegrenzer
- Lehnenentriegelung für linken Vordersitz

#### Sicherheit

- Vier Verzurrösen beim Caddy Kombi
- Sechs Verzurrösen beim Caddy Maxi Kombi
- Sicherheitsinnenspiegel, manuell abblendbar
- Reifenkontrollanzeige

Verbraucht weniger. Leistet mehr.

## Die Motorengeneration mit Abgasnorm Euro 6.

Im Caddy erwartet Sie eine Motorengeneration, die durch ihre Laufruhe und Sparsamkeit überzeugt. Jede einzelne dieser Motorisierungen wird serienmäßig mit einem BlueMotion Technology Maßnahmenpaket geliefert und erfüllt die Abgasnorm Euro 6.

Insgesamt stehen sieben unterschiedliche Aggregate zur Wahl: vom kompakten 1,0-l-TSI mit 75 kW<sup>1)</sup> über den sparsamen 2,0-l-TDI mit 55 kW<sup>2)</sup> bis zum kraftvollen 2,0-l-TDI mit 110 kW<sup>3)</sup>. Allen Motoren gemein sind präzise Einspritzvorgänge unter hohem Druck, eine beachtliche Zugkraft bereits bei niedrigen Umdrehungen sowie geringe Betriebs- und Wartungskosten über die gesamte Lebensdauer. Außerdem erwartet Sie im Caddy eine optimierte Fahrwerksabstimmung, die zu einem noch angenehmeren Fahren beiträgt.



# TDI

**Die verbrauchsarmen TDI-Motoren.** Die sparsamen 2,0-l-Turbodieselmotoren mit Common-Rail-Direkteinspritzung sind in unterschiedlichen Leistungsstufen erhältlich. Insbesondere die Versionen mit 55 kW<sup>2)</sup> und 75 kW<sup>4)</sup> überzeugen dabei durch ihre besonders niedrigen Verbrauchs- und Emissionswerte.

### 1,0-l-TSI (75 kW)<sup>1)</sup>

DURCHSCHNITTSVERBRAUCH:  
AB 5,3 L/100 KM  
CO<sub>2</sub>-EMISSION: AB 122 G/KM

### 1,2-l-TSI (62 kW)<sup>6)</sup>

DURCHSCHNITTSVERBRAUCH:  
AB 5,9 L/100 KM  
CO<sub>2</sub>-EMISSION: AB 134 G/KM

### 1,4-l-TSI (92 kW)<sup>7)</sup>

DURCHSCHNITTSVERBRAUCH:  
AB 5,5 L/100 KM  
CO<sub>2</sub>-EMISSION: AB 127 G/KM  
AUCH MIT DSG ERHÄLTlich

# Motoren mit BlueMotion Technology.

### 2,0-l-TDI (55 kW)<sup>2)</sup>

DURCHSCHNITTSVERBRAUCH:  
AB 4,6 L/100 KM  
CO<sub>2</sub>-EMISSION: AB 121 G/KM

### 2,0-l-TDI (90 kW)<sup>5)</sup>

DURCHSCHNITTSVERBRAUCH:  
AB 5,6 L/100 KM  
CO<sub>2</sub>-EMISSION: AB 146 G/KM  
NUR MIT 4MOTION ERHÄLTlich

### 2,0-l-TDI (75 kW)<sup>4)</sup>

DURCHSCHNITTSVERBRAUCH:  
AB 4,3 L/100 KM  
CO<sub>2</sub>-EMISSION: AB 113 G/KM  
AUCH MIT DSG ERHÄLTlich

### 2,0-l-TDI (110 kW)<sup>3)</sup>

DURCHSCHNITTSVERBRAUCH:  
AB 4,9 L/100 KM  
CO<sub>2</sub>-EMISSION: AB 128 G/KM  
AUCH MIT DSG SOWIE  
DSG UND 4MOTION ERHÄLTlich

# TSI

**Die modernen TSI-Motoren.** Die Verbindung aus Direkteinspritzung und Turboaufladung macht alle drei Motoren zu lauffähigen, besonders effizienten und äußerst kraftvollen Antrieben. Vor allem der kompakte 1,0-l-TSI überzeugt durch besonders sparsamen Verbrauch.

# DSG

**Doppelkupplungsgetriebe DSG.** Das 6-Gang- bzw. 7-Gang-Doppelkupplungsgetriebe wechselt dank intelligenter Schaltautomatik zum idealen Zeitpunkt in den bereits vorgewählten nächsten Gang. Das Ergebnis: hoher Fahrkomfort ohne Zugkraftunterbrechung. Auf Wunsch können Sie die Gänge auch jederzeit durch leichtes Anippen einlegen.



1) Caddy und Caddy Maxi, 1,0-l-TSI-Motor mit 75 kW, Kraftstoffverbrauch in l/100 km: innerorts zwischen 7,0 und 6,4, außerorts zwischen 5,3 und 4,7, kombiniert zwischen 5,9 und 5,3. CO<sub>2</sub>-Emission in g/km: kombiniert zwischen 135 und 122. Effizienzklasse: B (beim Kombi). 2) Caddy, 2,0-l-TDI-Motor mit 55 kW, Kraftstoffverbrauch in l/100 km: innerorts zwischen 5,9 und 5,5, außerorts zwischen 4,4 und 4,1, kombiniert zwischen 5,0 und 4,6. CO<sub>2</sub>-Emission in g/km: kombiniert zwischen 131 und 121. Effizienzklasse: B (beim Kombi). 3) Caddy und Caddy Maxi, 2,0-l-TDI-Motor mit 110 kW, Kraftstoffverbrauch in l/100 km: innerorts zwischen 6,5 und 5,6, außerorts zwischen 5,3 und 4,3, kombiniert zwischen 5,7 und 4,9. CO<sub>2</sub>-Emission in g/km: kombiniert zwischen 151 und 128. Effizienzklassen: C bis B (beim Kombi). 4) Caddy und Caddy Maxi, 2,0-l-TDI-Motor mit 75 kW, Kraftstoffverbrauch in l/100 km: innerorts zwischen 6,0 und 5,0, außerorts zwischen 4,9 und 3,9, kombiniert zwischen 5,3 und 4,3. CO<sub>2</sub>-Emission in g/km: kombiniert zwischen 139 und 113. Effizienzklasse: B (beim Kombi). 5) Caddy und Caddy Maxi, 2,0-l-TDI-Motor mit 90 kW, Kraftstoffverbrauch in l/100 km: innerorts zwischen 7,1 und 6,7, außerorts zwischen 5,3 und 4,9, kombiniert zwischen 5,9 und 5,6. CO<sub>2</sub>-Emission in g/km: kombiniert zwischen 156 und 146. Effizienzklasse: C (beim Kombi). 6) Caddy, 1,2-l-TSI-Motor mit 62 kW, Kraftstoffverbrauch in l/100 km: innerorts zwischen 7,8 und 7,4, außerorts zwischen 5,4 und 5,0, kombiniert zwischen 6,3 und 5,9. CO<sub>2</sub>-Emission in g/km: kombiniert zwischen 144 und 134. Effizienzklasse: C (beim Kombi). 7) Caddy und Caddy Maxi, 1,4-l-TSI-Motor mit 92 kW, Kraftstoffverbrauch in l/100 km: innerorts zwischen 7,4 und 6,5, außerorts zwischen 5,4 und 4,9, kombiniert zwischen 6,1 und 5,5. CO<sub>2</sub>-Emission in g/km: kombiniert zwischen 140 und 127. Effizienzklassen: C bis B (beim Kombi).

## Intelligent sparen – mit BlueMotion Technology.

Deutlich reduzierter Kraftstoffverbrauch dank zahlreicher Maßnahmen.

Volkswagen Modelle mit BlueMotion Technology folgen dem „Think Blue.“ Gedanken: Daher wird jeder Euro-6-Motor serienmäßig mit einem Start-Stopp-System, einer Bremsenergie-Rückgewinnung, einem Berganfahrassistenten und rollwiderstandsoptimierten Reifen ausgestattet.

**01 Start-Stopp-System.** Es unterstützt Sie bei einer ökonomischen Fahrweise und schaltet den Motor im Leerlauf ab. Gerade im innerstädtischen Verkehr oder in Stop-and-go-Situationen kann dies den Kraftstoffverbrauch senken.

■ **Bremsenergie-Rückgewinnung (Rekuperation)** (o. Abb.). Beim Bremsen wird Reibungsenergie gewonnen und durch einen Generator in elektrische Energie umgewandelt. In der Autobatterie gespeichert, steht diese für elektrische Verbraucher und beim Beschleunigen zur Verfügung.

■ **Rollwiderstandsoptimierte Reifen** (o. Abb.). Sie werden aus einer besonderen Gummimischung hergestellt, um die Verformung während der Fahrt so gering wie möglich zu halten. Dies kann zu einer Kraftstoffeinsparung führen.



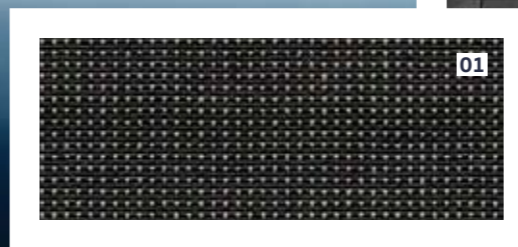
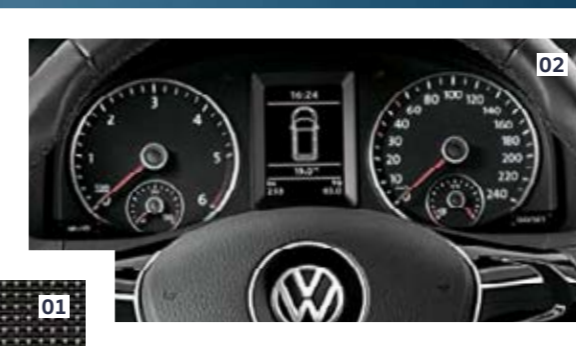


Durchschnittlich ab  
**4,3 l**  
auf 100 km<sup>1)</sup>

## Der Caddy Kastenwagen TDI BlueMotion.

So sparsam wie noch nie.

Mit dem Caddy Kastenwagen TDI BlueMotion haben wir ein Fahrzeug entwickelt, das einen niedrigen Kraftstoffverbrauch hat: durchschnittlich ab 4,3 l/100 km Diesel und ein CO<sub>2</sub>-Ausstoß ab 113 g/km. Dazu haben wir den Caddy Kastenwagen TDI BlueMotion auf das Notwendigste reduziert: Ein Fahrerarbeitsplatz, eine große Ladefläche ohne Trennwand und der Verzicht auf eine Schiebetür machen ihn noch leichter – und das Fahren so günstig wie noch nie.



### Ausstattungsmerkmale des Caddy Kastenwagens TDI BlueMotion.

#### Exterieur

- 15-Zoll-Stahlräder mit Radvollblende

#### Interieur

- Erhöhtes Laderaumvolumen (keine Trennwand, kein Beifahrersitz)<sup>2)</sup>
- Zwei voll nutzbare Seitenwände im Laderaum (keine Schiebetüren)<sup>2)</sup>

**01** Stoffsitzebezug „Austin“

**02** Multifunktionsanzeige<sup>3)</sup>

**03** Berganfahrassistent

■ Start-Stopp-System

■ Abgesenktes Fahrwerk

■ Verbesserte Aerodynamik (Pkw-Außenspiegel)

■ Optimierte Getriebeübersetzung

Der Caddy Kastenwagen TDI BlueMotion basiert auf dem Caddy Kastenwagen. Weitere Serienausstattungen für den Caddy Kastenwagen<sup>4)</sup> finden Sie auf den Seiten 32–33.



1) Caddy Kastenwagen BlueMotion, 2,0-l-TDI-Motor mit 75 kW, Kraftstoffverbrauch in l/100 km: innerorts zwischen 5,1 und 5,0 außerorts zwischen 4,0 und 3,9, kombiniert zwischen 4,4 und 4,3. CO<sub>2</sub>-Emission in g/km: kombiniert zwischen 116 und 113. 2) Die Schiebetür ist als Sonderausstattung gegen Mehrpreis und die Trennwand ohne Fenster sowie der Beifahrersitz sind als Sonderausstattung erhältlich. 3) Sonderausstattung gegen Mehrpreis. 4) Ausgeschlossen für den Caddy Kastenwagen TDI BlueMotion sind: der Beifahrersitz, die Schiebetür rechts und die geschlossene Trennwand. Abbildung zeigt Sonderausstattung gegen Mehrpreis.

# Der Caddy TGI BlueMotion.

Sicher und günstig mit Erdgas unterwegs.

Wer sparen will, fährt am besten den wirtschaftlichen Caddy TGI BlueMotion<sup>1)</sup>. Er verbrennt sowohl Compressed Natural Gas (CNG)<sup>2)</sup> als auch Benzin und startet bei vollen Tanks im kostengünstigeren CNG-Betrieb. Ist dieser Kraftstoff verbraucht, schaltet das Motormanagement während der Fahrt automatisch auf Benzinzufuhr um. Das ist nicht nur praktisch, sondern auch effizient. Denn mit durchschnittlich ab 4,2 kg CNG auf 100 km und einem CO<sub>2</sub>-Ausstoß von 115 g/km liegt der Caddy TGI BlueMotion in seiner Klasse ganz vorn.<sup>1)</sup> Erstmals ist dieses wirtschaftliche Modell nicht nur mit Schaltgetriebe, sondern auch mit Doppelkupplungsgetriebe **DSG** erhältlich.

## SPAREN. SPAREN. SPAREN.

**1. Sparen beim Tanken:** CNG ist im Durchschnitt günstiger als Diesel oder Benzin.



**2. Sparen durch Effizienz:** CNG hat einen sehr hohen Energiewert und verbrennt effizienter als Diesel- oder Benzin-Kraftstoff.

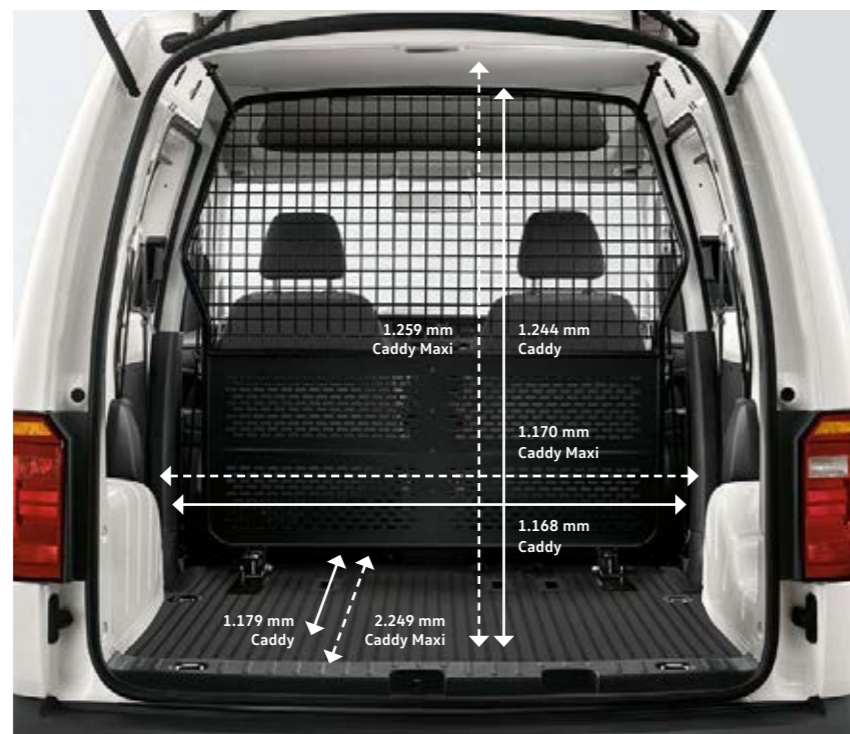


**3. Sparen durch Steuervorteile:** Viele Kommunen und Energieversorger fördern die Anschaffung eines Erdgasfahrzeugs.

IN DER SUMME SPART MAN BIS ZU

# 50%

**BETRIEBSKOSTEN.**



Die dargestellten Vermessungspunkte sind beispielhaft und zeigen nicht die tatsächlichen Vermaßungspunkte an. Abbildung zeigt Caddy Maxi Kastenwagen mit optionaler Gittertrennwand.

## TGI + DSG

Ab Werk kombinierbar:

### TGI-Antrieb und Doppelkupplungsgetriebe DSG.

**TGI-Antrieb.** Der 1,4-l-Motor mit 81 kW<sup>1)</sup> Leistung und einem Drehmoment von 200 Nm ist für den Caddy Kastenwagen und für den Caddy Kombi, jeweils mit kurzem oder langem Radstand, erhältlich. Sein kombinierter Verbrauch liegt bei niedrigen 4,2 kg/100 km CNG.

**Benzintank.** Sämtliche TGI-Modelle haben einen 13-l-Reservetank.

**Stahl-CNG-Tanks.** Die hitzebeständigen, äußerst robusten CNG-Behälter sind mit dreifach gesicherten Ventilen versehen und durch spezielle Spannbänder fest am Fahrzeugboden fixiert. Insgesamt nehmen die vier Tanks des Caddy TGI BlueMotion 26 kg und die fünf Tanks des Caddy Maxi TGI BlueMotion 34 kg Erdgas auf.



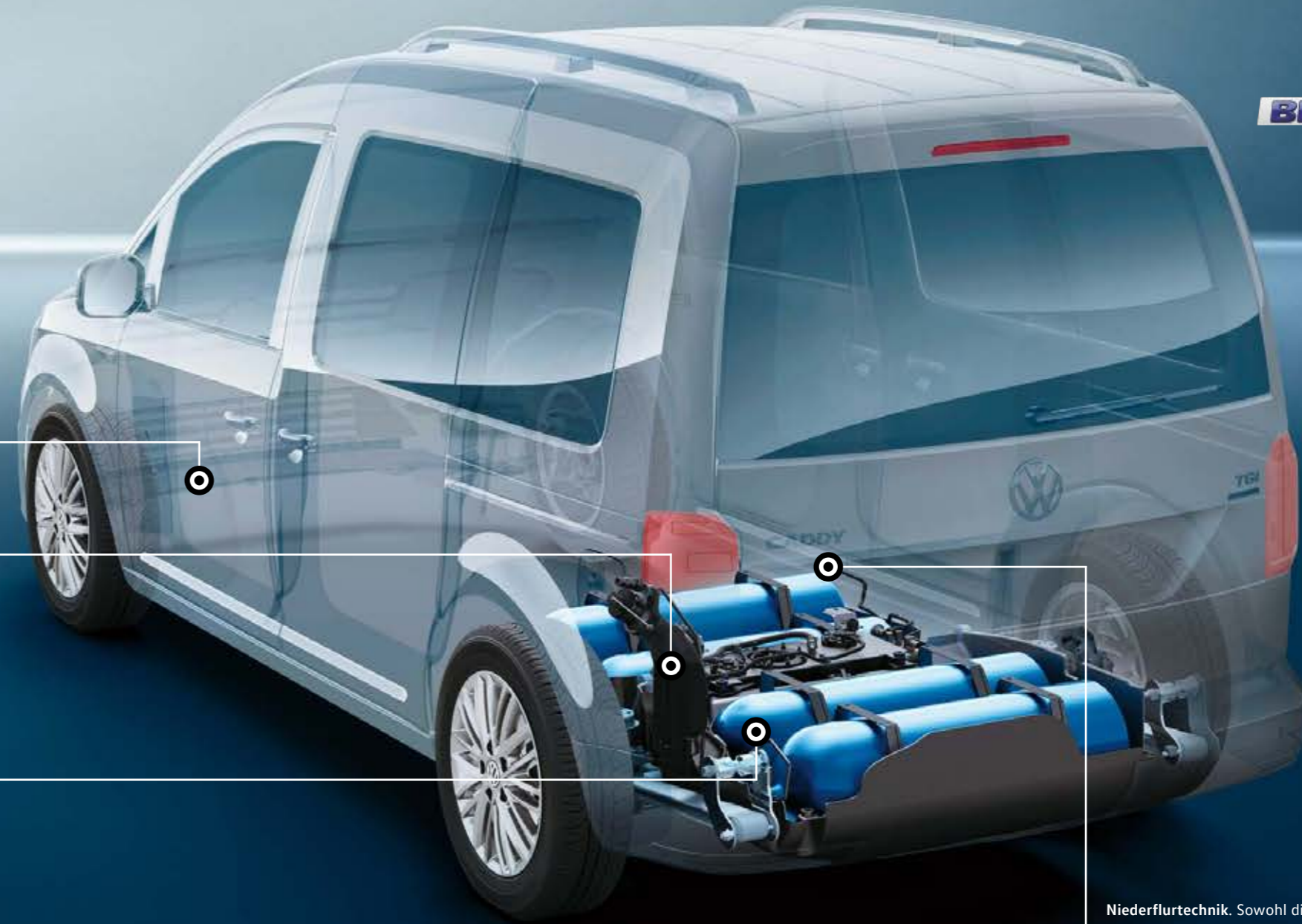
Volles Laderaumvolumen bis zu

# 4,2 m<sup>3</sup>

dank **Niederflurtechnik**

# TGI

**BLUEMOTION**



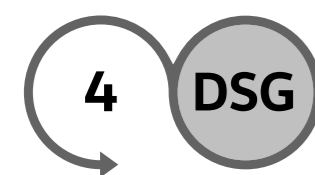
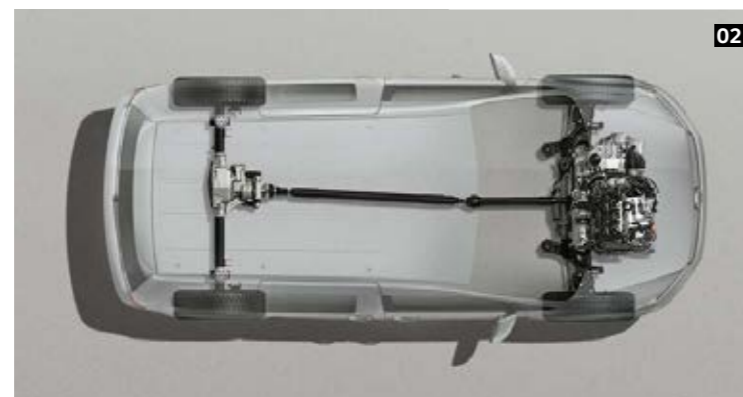
**Niederflurtechnik.** Sowohl die CNG-Behälter als auch die Kraftstoffleitungen sind fest mit der Unterseite des Fahrzeugbodens verbunden. So kommt es zu keinen Platzeinbußen im Laderaum oder Einschränkungen in den Ausstattungslinien.

Erhöhte Traktion. Bei jedem Wetter.

## Einzigiger seiner Klasse mit 4MOTION ab Werk.

Der Caddy mit optionalem Allradantrieb 4MOTION leistet perfekte Arbeit – selbst bei extremen Witterungsbedingungen. Besonders deutlich zeigen sich die Vorteile auf regennassen oder schneebedeckten Straßen sowie auf schmutzigen oder schadhafte Fahrbahnbelägen (Abb. 01). In diesen Fällen verlagert die Allradkupplung die Antriebskraft auf die Räder mit besserer Traktion (Abb. 02). Damit trägt sie spürbar zu einem ruhigeren Laufverhalten, einer erhöhten Kurvensicherheit und einem präziseren Handling bei.

Aber auch im Anhängerbetrieb spielt der permanente Allradantrieb seine Stärken voll aus – zum Beispiel in Verbindung mit dem kraftvollen 90-kW-Turbodieselmotor<sup>1)</sup>. Wer den Fahrkomfort noch weiter steigern will, wählt einfach den 2,0-l-TDI-Motor (110 kW)<sup>2)</sup> und kombiniert das Doppelkupplungsgetriebe DSG mit dem Allradantrieb 4MOTION. Diese Möglichkeit gibt es im Segment der kompakten Stadtlieferwagen übrigens nur beim Caddy.



**Einzigartige  
Kombinationsmöglichkeit:  
TDI-Motor  
+ Doppelkupplungsgetriebe DSG  
+ Allradantrieb 4MOTION**

1) Caddy und Caddy Maxi, 2,0-l-TDI-Motor mit 90 kW, Kraftstoffverbrauch in l/100 km: innerorts zwischen 7,1 und 6,7, außerorts zwischen 5,3 und 4,9, kombiniert zwischen 5,9 und 5,6. CO<sub>2</sub>-Emission in g/km: kombiniert zwischen 156 und 146. Effizienzklasse: C (beim Kombi). 2) Caddy und Caddy Maxi, 2,0-l-TDI-Motor mit 110 kW, Doppelkupplungsgetriebe DSG und Allradantrieb 4MOTION, Kraftstoffverbrauch in l/100 km: innerorts zwischen 6,5 und 6,2, außerorts zwischen 5,3 und 5,1, kombiniert zwischen 5,7 und 5,5. CO<sub>2</sub>-Emission in g/km: kombiniert zwischen 151 und 144. Effizienzklassen: C bis B (beim Kombi). Abbildung zeigt Sonderausstattung gegen Mehrpreis.



Sicher unterwegs. Auch in kritischen Situationen.

## Die Sicherheitssysteme.

Damit jede Fahrt so entspannt endet, wie sie beginnt, stecken im Caddy zahlreiche Sicherheitssysteme, die in kritischen Situationen präventiv eingreifen können. Immer serienmäßig an Bord ist die Multikollisionsbremse. Sie bremst das Fahrzeug nach einem Unfall schubweise auf 10 km/h ab, um mögliche Folgekollisionen zu verhindern. Sollte es dennoch zu einem Aufprall kommen, bieten Fahrer-, Beifahrer- und Seiten-Kopf-Airbags sowie speziell konturierte und patentierte Kopfstützen den Insassen optimalen Schutz. Damit setzt der Caddy Kastenwagen in puncto Sicherheit den Maßstab in seiner Fahrzeugklasse.



**Elektronisches Stabilisierungsprogramm.\*** Verhindert ein Unter- oder Übersteuern, indem es gezielt einzelne Räder abbremst. | KA | KO |



**Antiblockiersystem (ABS).\*** Verhindert das Blockieren der Räder und erhält somit die Lenkfähigkeit. | KA | KO |



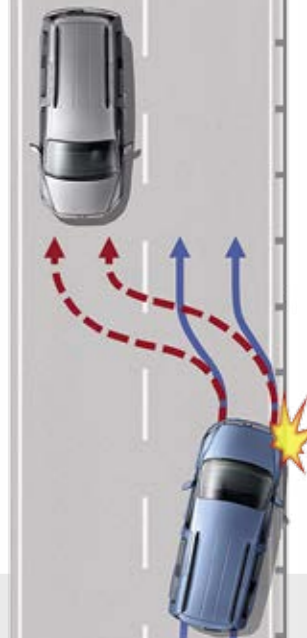
**Antriebsschlupfregelung (ASR).\*** Verhindert das Durchdrehen der Räder. | KA | KO |



**Gurtanschnallwarnung.** Signalisiert dem Fahrer und dem Beifahrer, dass der Gurt nicht angelegt ist, indem sie nach Motorstart optisch und nach Fahrtbeginn akustisch dazu auffordert, sich anzuschnallen. | KA | KO |



**Airbags.** Der Fahrer-, der Beifahrer- und die Seiten-Kopf-Airbags bieten den vorderen Insassen bestmöglichen Schutz bei einem Frontal- und Seitenaufprall. Der Beifahrerairbag kann mit dem Fahrzeugschlüssel deaktiviert werden. | KA | KO |



**Multikollisionsbremse.\*** Leitet nach einer Kollision den Bremsvorgang ein, um im Idealfall Folgekollisionen zu vermeiden. Die Multikollisionsbremse wird aktiv, wenn zwei voneinander unabhängige Sensoren einen Unfall erkennen. Nach einer kurzen Verzögerung wird das Fahrzeug schubweise auf 10 km/h abgebremst, wobei der Fahrer jederzeit wieder die Kontrolle übernehmen kann. | KA | KO |

Komfort am Arbeitsplatz. Für uns kein Fremdwort.

# Die Fahrerassistenzsysteme.

Der Caddy lässt sich auf Wunsch mit zahlreichen innovativen Fahrerassistenzsystemen ausstatten. Diese analysieren permanent die Fahrt, damit sie bei Bedarf unterstützend eingreifen können.<sup>1)</sup> So sind Sie und Ihre Mitarbeiter noch komfortabler unterwegs.



**01 ParkPilot.**<sup>1)</sup> Warnt beim Einparken akustisch vor erkannten Hindernissen hinten und zeigt den Abstand zu den Hindernissen auch optisch auf dem Display an.<sup>2)</sup> | KA | KO |



**02 Rückfahrkamera „Rear View“.**<sup>1)</sup> Erleichtert das Einparken, indem sie ein eingeschränktes Bild des Bereichs hinter dem Fahrzeug auf dem Display des Radio- oder Navigationssystems<sup>2)</sup> abbildet. Zusätzliche statische Hilfslinien unterstützen den Einparkvorgang. Die Rückfahrkamera ist nur in Kombination mit der Heckklappe erhältlich. | KA | KO |



**Müdigkeitserkennung.**<sup>1)</sup> Empfiehlt über optische und akustische Signale eine Pause, sobald sie beim Fahrer ein Fahrverhalten erkannt hat, das auf Müdigkeit schließen lässt. | KA | KO |



**Bremsassistent.** Erkennt, mit welcher Geschwindigkeit das Bremspedal betätigt wird. Bei einer Reflex- oder Notbremsung wird der volle Bremsdruck schneller aufgebaut. | KA | KO |



**Tagfahrlicht.** Schaltet sich automatisch mit dem Aktivieren der Zündung ein und reduziert bei Tageslicht das Risiko eines Unfalls. | KA | KO |



**Reifenkontrollanzeige.**<sup>1)</sup> Warnt bei Reifendruckabweichungen und weist den Fahrer darauf hin, schnellstmöglich den Reifendruck zu überprüfen. | KA | KO |



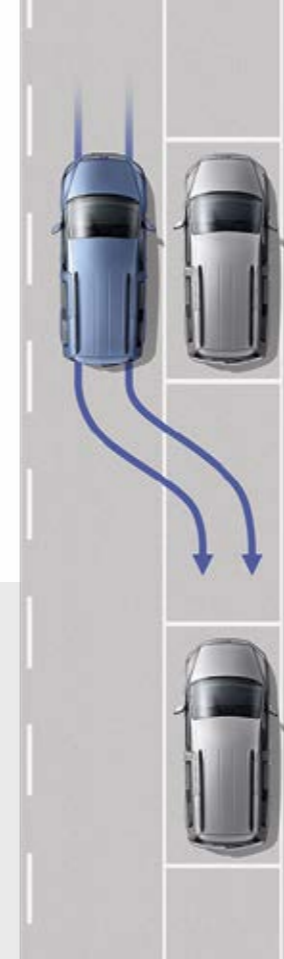
**Geschwindigkeitsregelanlage inkl. Geschwindigkeitsbegrenzer.**<sup>1), 3)</sup> Hält abhängig von Steigung und Gefälle ab einer Geschwindigkeit von 30 km/h das gewünschte Tempo ein bzw. begrenzt die Höchstgeschwindigkeit auf einen individuell eingestellten Wert. | KA | KO |

**Berganfahrassistent.** Verhindert an Steigungen das ungewollte Zurückrollen des Fahrzeugs und sorgt beim Anfahren für ein komfortables Handling. | KA | KO |

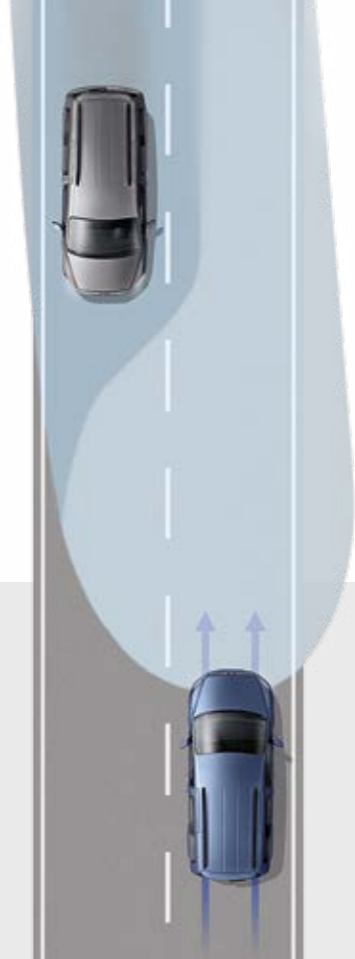


**Automatische Distanzregelung ACC.**<sup>1)</sup> Passt die Geschwindigkeit automatisch der des vorausfahrenden Fahrzeugs an und hält dabei den vom Fahrer vorgegebenen Abstand. Die eingestellte Geschwindigkeit wird dabei nicht überschritten. Enthält bereits das Umfeldbeobachtungssystem „Front Assist“. | KA | KO |

**Umfeldbeobachtungssystem „Front Assist“ mit City-Notbremsfunktion<sup>4), 1)</sup>** Mittels eines Radarsystems hilft es bei erkannten kritischen Abstandssituationen, den Anhalteweg zu verkürzen. Warnt den Fahrer in erkannten Gefahrensituationen optisch und akustisch sowie mit einem Bremsruck. | KA | KO |



**Parklenkassistent „Park Assist“.**<sup>1)</sup> Beherrscht mehrzügiges Einparken in Quer- und Längsparklücken. Nach Einlegen des Rückwärtsganges übernimmt das Fahrzeug selbstständig das Lenken. Der Fahrer betätigt lediglich Kuppelung, Gaspedal und Bremse. | KA | KO |



**Fernlichtregulierung „Light Assist“.** Blendet bei entgegenkommenden oder vorausfahrenden Fahrzeugen automatisch ab, bevor diese geblendet werden. Ab 60 km/h und bei völliger Dunkelheit schaltet sich das Fernlicht bei zuvor aktiviertem System selbstständig ein. Die Fernlichtregulierung ist nur in Kombination mit dem Licht & Sicht Paket und der Multifunktionsanzeige „Plus“ erhältlich. | KA | KO |



**Nebelscheinwerfer mit integriertem Abbiege-licht.**<sup>5)</sup> Sorgen bei schlechter Witterung für optimale Sicht. Beim Abbiegen leuchtet der jeweils kurveninnere Scheinwerfer den Straßenrand aus. | KA | KO |



Das Büro immer dabei. Egal, wo Sie gerade sind.

## Bestens vernetzt dank modernster Infotainmentsysteme.



01

Ein Nutzfahrzeug muss heute sehr viel mehr leisten als noch vor einigen Jahren. Es sollte zwar nach wie vor kostengünstig Material transportieren, sicher Arbeitskräfte befördern und als komfortabler Pausenraum dienen. Immer öfter aber wird es zugleich als Büro auf vier Rädern genutzt. Deshalb kann der Caddy mit zahlreichen intelligenten Vernetzungsmöglichkeiten ausgerüstet werden. Diese erlauben Ihnen, auch unterwegs Aufträge anzunehmen sowie stets den schnellsten Weg zum nächsten Kunden zu finden. Natürlich können Sie auf Wunsch auch Ihr Smartphone oder Ihr Tablet mit dem Infotainmentsystem vernetzen: Der optional erhältliche Mobile Online-Dienst Car-Net App-Connect<sup>1)</sup> (Abb. 01) spiegelt ausgewählte Apps sogar auf den Touchscreen des Radio- oder des Navigationssystems und erlaubt so die ergonomisch sichere Bedienung von Smartphone-Funktionen. Ebenfalls auf Wunsch erhältlich sind die Mobilen Online-Dienste Car-Net Guide & Inform<sup>2)</sup>, die unter anderem eine noch komfortablere Navigation ermöglichen. Weitere Informationen zu den Mobilen Online-Diensten finden Sie auf Seite 72 oder unter [www.volkswagen-nutzfahrzeuge-carnet.de](http://www.volkswagen-nutzfahrzeuge-carnet.de)

1) Sonderausstattung gegen Mehrpreis in Verbindung mit dem Radiosystem „Composition Media“ und dem Navigationssystem „Discover Media“. Kompatibel mit den Technologien MirrorLink™, CarPlay™ und Android Auto™. Bitte prüfen Sie, ob Ihr Endgerät mit Car-Net App-Connect kompatibel ist. Die Nutzung von Car-Net App-Connect Apps erfolgt ausschließlich über Ihr Mobiltelefon. Bitte beachten Sie Ihre vertraglichen Bedingungen in Bezug auf die Daten- und Internetverbindung. Weitere Informationen finden Sie unter [www.volkswagen-nutzfahrzeuge-carnet.de](http://www.volkswagen-nutzfahrzeuge-carnet.de) 2) Nur in Verbindung mit dem Navigations-

system „Discover Media“ erhältlich. Nutzung ab dem vierten Jahr gegen Mehrpreis. Für die Internetverbindung wird ein kundeneigener mobiler WLAN-Router (z. B. ein Smartphone mit Hotspot-Funktion) oder ein geeigneter USB-Mobilfunkstick (z. B. der Volkswagen CarStick) in Verbindung mit einer kundeneigenen SIM-Karte mit Internet-Datentarif benötigt. Abbildung zeigt Sonderausstattung gegen Mehrpreis.

# Infotainment.

■ **Sprachbedienung** (o. Abb.).<sup>1)</sup> Mehr Komfort und Sicherheit durch das Sprachsteuerungssystem: Bedienen Sie Telefon-, Navigations- und Audiofunktionen, ohne die Hände vom Lenkrad zu nehmen. Darüber hinaus können Sie per Sprachkommando nahezu alle Menüs und Anzeigen im Display des Radiosystems oder des Navigationssystems aufrufen. | KA | KO |

■ **Volkswagen Media Control** (o. Abb.).<sup>2)</sup> Machen Sie Ihr Smartphone oder Tablet zur Fernbedienung für das Navigationssystem „Discover Media“. Steuern Sie im Fahrgastraum bequem über eine WLAN-Verbindung Funktionen des Audiosystems. Oder überspielen Sie zum Beispiel eine Navigationsroute, die Sie sich über Google Maps herausgesucht haben, auf das TFT-Farbdisplay und starten Sie aus der zweiten oder dritten Sitzreihe die Navigationsfunktion. | KA | KO |

■ **Connectivity-Paket** (o. Abb.). Über die serienmäßige USB-Schnittstelle lassen sich externe Datenträger wie zum Beispiel MP3-Player anbinden. Zudem bietet die Mobiltelefon-Schnittstelle eine Bluetooth-Freisprecheinrichtung. Wählen Sie das Radiosystem „Composition Media“ oder das Navigationssystem „Discover Media“, ist das Connectivity-Paket bereits Serie. | KA | KO |

■ **Zusätzliche USB-Schnittstelle** (o. Abb.). Über die zweite USB-Schnittstelle lassen sich externe Datenträger wie zum Beispiel MP3-Player anbinden (auch iPod, iPhone, iPad und Apple CarPlay™ kompatibel). | KA | KO |



01



02

■ **Mobiltelefon-Schnittstelle „Comfort“**.<sup>3)</sup> Das Ablagefach für Ihr Mobiltelefon verfügt über eine kabellose Außenantennenanbindung zur Optimierung der Mobilfunk-Sende- und -Empfangsqualität. Auch das Aufladen geht ganz einfach: Dazu muss das Telefon lediglich mit der USB-Schnittstelle verbunden werden, die sich ebenfalls in dem Ablagefach befindet. | KA | KO |

■ **Multifunktionsanzeige „Premium“**. Sie bietet zusätzlich zu den Funktionen der Multifunktionsanzeige „Plus“ ein 3-D-Farbdisplay und eine animierte Menüführung. | KA | KO |

■ **Multifunktionsanzeige** (o. Abb.). Sie zeigt aktuelle Informationen an, unter anderem die Uhrzeit, die verbleibende Reichweite, die Außentemperatur, den Durchschnittsverbrauch und eine Gangempfehlung für eine effizientere Fahrweise. | KA | KO |



03 | 04

■ **Multifunktions-Lederlenkrad**. Es liegt besonders gut in der Hand und überzeugt durch seine hohe Bedienfreundlichkeit. Über die Tasten können Sie z. B. das Radio- oder Navigationssystem, Ihr Mobiltelefon oder die Geschwindigkeitsregelanlage steuern. | KA | KO |

■ **Multifunktions-Lederlenkrad mit Schaltwippen** (o. Abb.).<sup>4)</sup> Bei Fahrzeugen mit Doppelkupplungsgetriebe DSG ermöglichen auf Wunsch Schaltwippen sportive Gangwechsel. | KA | KO |

■ **Multifunktionsanzeige „Plus“**. Neben den Funktionen der Multifunktionsanzeige lässt sich mit ihr die optionale Wasserzusatzheizung regulieren und das optionale Licht & Sicht Paket einstellen. Außerdem bietet sie in Kombination mit dem Navigationssystem eine bequeme Pfeilnavigation. | KA | KO |

1) Erhältlich in Verbindung mit dem Radiosystem „Composition Media“ sowie dem Navigationssystem „Discover Media“. 2) Kompatibel mit iOS und Android. Dem Fahrer ist es rechtlich nicht gestattet, die Funktionen von Volkswagen Media Control während der Fahrt zu benutzen. 3) Erhältlich in Verbindung mit den Radiosystemen „Composition Colour“ und „Composition Media“ sowie dem Navigationssystem „Discover Media“. 4) Nicht für alle Motorisierungen verfügbar. 5) Sonderausstattung gegen Mehrpreis in Verbindung mit dem Radiosystem „Composition Media“ und dem Navigations-



05



06



07



08



09

■ **Navigationssystem „Discover Media“**. Zusätzlich zu den Funktionen des Radiosystems „Composition Media“ ist ein zweiter SD-Kartenschacht integriert, der die SD-Karte mit dem Kartenmaterial aufnimmt. Für das installierte Kartenmaterial für Europa stehen mit Volkswagen MapCare kostenlose Aktualisierungen über die Volkswagen Homepage zur Verfügung. | KA | KO |

■ **Mobile Online-Dienste Car-Net Guide & Inform**.<sup>6)</sup> Besonderen Komfort bieten die zahlreichen mobilen Online-Dienste von Car-Net Guide & Inform. Als konsequente Erweiterung des fahrzeuginternen Navigationssystems ruft Car-Net Guide & Inform über das Internet ständig aktuelle Informationen ab. Bildet sich z. B. ein Stau, wird Ihre Route sofort entsprechend angepasst. Sie können sich außerdem die günstigsten Tankstellen in Ihrer Nähe anzeigen lassen oder die Parkhäuser mit freien Parkplätzen in Ihrer unmittelbaren Umgebung und noch vieles mehr. | KA | KO |

■ **Radiosystem „Composition Audio“**. Das System umfasst ein monochromes TFT-Display, 2 x 20 Watt Leistung mit zwei Lautsprechern, einen SD-Kartenschacht, eine AUX-IN-Schnittstelle und eine USB-Schnittstelle. | KA | KO |

■ **Radiosystem „Composition Colour“**. Das System umfasst ein 12,7 cm (5 Zoll) großes TFT-Farbdisplay mit Touchscreen, ein MP3- und WMA-fähiges CD-Laufwerk, 4 x 20 Watt Leistung mit zwei Lautsprechern, einen SD-Kartenschacht, eine AUX-IN-Schnittstelle, eine u. a. iPhone-fähige USB-Schnittstelle sowie einen Doppeltuner mit PhasenDiversity für bestmöglichen Radioempfang. Eine Bluetooth-Anbindung für das Mobiltelefon ist optional erhältlich. | KA | KO |

■ **Radiosystem „Composition Media“**. Das System umfasst ein 16,5 cm (6,33 Zoll) großes TFT-Farbdisplay, einen Touchscreen mit Annäherungssensorik, ein MP3- und WMA-fähiges CD-Laufwerk, 4 x 20 Watt Leistung mit vier Lautsprechern, einen Doppeltuner mit PhasenDiversity für bestmöglichen Radioempfang, einen SD-Kartenschacht, eine AUX-IN-Schnittstelle, eine u. a. iPhone-fähige USB-Schnittstelle sowie eine Bluetooth-Anbindung für Mobiltelefone. Für dieses Radiosystem ist auf Wunsch der Mobile Online-Dienst Car-Net App-Connect verfügbar.<sup>5)</sup> | KA | KO |

system „Discover Media“. Kompatibel mit den Technologien MirrorLink™, CarPlay™ und Android Auto™. Bitte prüfen Sie, ob Ihr Endgerät mit Car-Net App-Connect kompatibel ist. Die Nutzung von Car-Net App-Connect Apps erfolgt ausschließlich über Ihr Mobiltelefon. Bitte beachten Sie Ihre vertraglichen Bedingungen in Bezug auf die Daten- und Internetverbindung. Weitere Informationen finden Sie unter [www.volkswagen-nutzfahrzeuge-carnet.de](http://www.volkswagen-nutzfahrzeuge-carnet.de) 6) Nur in Verbindung mit dem Navigationssystem „Discover Media“ erhältlich. Nutzung ab dem vierten Jahr gegen Mehrpreis. Für die Internetverbindung wird ein kundeneigener mobiler WLAN-Router (z. B. ein Smartphone mit Hotspot-Funktion) oder ein geeigneter USB-Mobilfunkstick (z. B. der Volkswagen CarStick) in Verbindung mit einer kundeneigenen SIM-Karte mit Internet-Datentarif benötigt.

# Komfort.



**01 Abschießbares Handschuhfach.** Hinter der abschließbaren Klappe lassen sich wichtige Dokumente und wertvolle Gegenstände von außen uneinsehbar aufbewahren. Das Fach ist mit einer Leuchte ausgestattet und kann in Verbindung mit der optional erhältlichen Klimaanlage gekühlt werden. | KA | KO |

■ **Ablagenpaket** (o. Abb.). Es umfasst ein abschließbares Handschuhfach, einen geschlossenen Ablagefachdeckel, Staufächer unter beiden Vordersitzen sowie Gepäcknetze am Dachholm. | KO |



**02 Klimaanlage.** Die halbautomatische Klimaanlage ist stufenlos regelbar und sorgt so stets für einen angenehm temperierten Innenraum. | KA | KO |

**03 Klimaanlage „Air Care Climatronic“.** Dieses System bietet eine 2-Zonen-Temperaturregelung für Fahrer und Beifahrer. Es erkennt die Stärke der Sonneneinstrahlung und die Außentemperatur und führt entsprechend mehr oder weniger kühle Luft zu. Die automatische Umluftschaltung und der Luftgütesensor schaffen ein angenehmes Klima. Die Beschichtung des Allergenfilters hält auch feinste Partikel wie allergieauslösende Stoffe zurück. | KA |



**04 Elektrische Fensterheber.** Die Kippschalter sind bequem erreichbar in die Armlehnen der Türinnenseiten integriert und verfügen über eine Komfortschaltung mit Einklemmschutz. Sie sind zusammen mit den elektrisch einstell- und beheizbaren Außenspiegeln Bestandteil des optionalen Elektrikpakets. | KA | KO |

**05 Frontscheibenheizung.** In die Windschutzscheibe integrierte elektrische Heizdrähte sorgen für eine gute Sicht nach vorn auch bei kalter und feuchter Witterung. Die Frontscheibenheizung ist nur in Verbindung mit dem Licht & Sicht Paket erhältlich. | KA | KO |



**06 Sitzheizung.** Sie ist in die Sitz- und Lehnenflächen der Vordersitze eingearbeitet und kann separat für den Fahrer- und den Beifahrersitz eingestellt werden. Sobald die Zündung aktiviert wird, stehen drei Heizstufen zur Wahl. | KA | KO |

**07 LED-Laderaumbeleuchtung.** Sie sorgt für eine besonders helle Ausleuchtung des Laderaums. Die LEDs werden über die Türkontaktschalter in Betrieb genommen und schalten sich bei geöffneter Tür erst nach 60 Minuten aus. | KA | KO |

**08 Zusatzbeleuchtung mit drei LED-Leuchten.\*** Sie ist an der Innenseite des hinteren Dachholms angebracht und leuchtet beim Öffnen der Hecktüren bzw. der Heckklappe den Laderaum aus. Das erleichtert bei Dunkelheit das Be- und Entladen. | KA | KO |



**09 Heckklappenspots.\*** LED-Leuchten in der Heckklappe sorgen für mehr Licht unter der geöffneten Heckklappe und erleichtern so das Be- und Entladen. | KA | KO |

■ **Softtouch-Schließsystem** (o. Abb.). Über einen Knopf an der Unterseite des Kennzeichenleuchenträgers wird die Heckklappe spielend leicht geöffnet. | KA | KO |

■ **Licht & Sicht Paket** (o. Abb.). Sensoren dunkeln den Innenspiegel bei zu hellen Scheinwerfern des hinteren Fahrzeugs ab und regulieren die Scheibenwischerintervalle bei Regen. Die automatische Fahrlichtschaltung mit Tagfahrlicht schaltet bei Dämmerung automatisch die Scheinwerfer ein. Ebenfalls im Paket enthalten: eine „Leaving home“-Funktion und eine manuelle „Coming home“-Funktion. | KA | KO |

■ **230-V-Steckdose vorn** (o. Abb.). Für das Laden eines Mobiltelefons, eines Navigationsgeräts oder eines Laptops steht im offenen oder geschlossenen Handschuhfach eine 230-V-Innensteckdose zur Verfügung. | KA | KO |



**10 12-V-Steckdose in der Ablage vorn.** Für Stromverbraucher, z. B. Mobiltelefone oder Notebooks, ist im offenen Ablagefach der Schalttafel eine 12-V-Steckdose integriert. | KA | KO |

**11 12-V-Steckdose im Laderaum.** Für tragbare Kühlboxen, Aufladegeräte für Akkuschräuber und andere 12-V-Geräte kann der Laderaum mit einer 12-V-Steckdose ausgerüstet werden. | KA | KO |

■ **12-V-Steckdose in der Mittelkonsole** (o. Abb.). Diese Steckdose befindet sich leicht erreichbar im vorderen Bereich der Mittelkonsole. | KA | KO |

■ **12-V-Steckdose in der Mittelarmlehne** (o. Abb.). Im hinteren Bereich der Mittelarmlehne befindet sich eine 12-V-Steckdose für die Insassen der zweiten Sitzreihe. | KO |



## Exterieur.



01



02



04



06



08



10



03



05



07



09



11

**01 Diagonalbelüftung.**<sup>1)</sup> Diese passive Form der Belüftung erfolgt über einen Dach- und einen Kiemenlüfter und ist ideal für Handwerker, die häufig Gasflaschen oder ausdünstende Flüssigkeiten, z. B. Farben und Lacke, transportieren. Durch die diagonale Anbringung der Lüftungsschlitze entsteht ein immerwährender leichter Luftzug, der eine optimale Be- und Entlüftung des Laderaums gewährleistet. | KA | KO |

■ **Optikpaket** (o. Abb.). Die Stoßfänger, die seitlichen Türgriffe und die Außenspiegelgehäuse sind in Wagenfarbe lackiert. | KA |

■ **Optikpaket „Plus“** (o. Abb.). Dieses Paket umfasst folgende in Wagenfarbe lackierte Anbauteile: Stoßfänger, seitliche Türgriffe, Außenspiegelgehäuse, Seitenschutzleisten und Schiebetürabdeckungen. | KA |

■ **Lackierte Stoßfänger** (o. Abb.). Sie sind in Wagenfarbe lackiert. | KO |

■ **Vorbereitung für Anhängerkupplung** (o. Abb.). Das Steuergerät für die Anhängererkennung und eine fachgerechte Verkabelung erleichtern die Nachrüstung einer Anhängerkupplung. | KA | KO |

■ **02 Starre Anhängerkupplung.** Sie ist für eine Anhängelast von 660 kg (ungebremst) bis 1.500 kg (gebremst) ausgelegt und mit einer Gespannstabilisierung ausgerüstet. | KA | KO |

■ **03 Abnehmbare Anhängerkupplung.** Die abschließbare Anhängerkupplung kann bei Nichtgebrauch einfach abgenommen werden. Dies erleichtert das Rangieren z. B. bei kleinen Parklücken. | KO |

■ **04 Dachlüfter.**<sup>1)</sup> Dieses aktive Entlüftungssystem wird über einen kleinen Elektromotor angetrieben. Vier Öffnungen sorgen für eine ständige Luftzirkulation und reduzieren so die Temperatur im Laderaum. Bitte beachten Sie, dass der Einbau des Dachlüfters zu einer Verschlechterung des Akustikkomforts führen kann. | KA | KO |

■ **05 Warnmarkierungsfolie.**<sup>1), 2)</sup> Rot-weiße Warnstreifen an der Front und am Heck reflektieren das Sonnen- und Scheinwerferlicht und erhöhen die Erkennbarkeit des Fahrzeugs bei Tag und bei Nacht. | KA | KO |

■ **06 Dachreling.** Die Reling ist in den Farben Schwarz und Silber erhältlich. Sie wertet das Fahrzeug optisch auf und bildet die ideale Basis für Aufbauten wie Tragstäbe und Leiterhalter. Insgesamt darf die Dachreling mit maximal 100 kg belastet werden. | KA | KO |

■ **07 Leiterklappe.** Mit ihr können lange und sperrige Gegenstände problemlos transportiert werden. Zwei Gasdruckdämpfer erleichtern das Öffnen und das Schließen der Klappe. Zur Arretierung der Leiterklappe sowie der Heckflügeltüren dient eine Quertraverse. Sie lässt sich bei Bedarf einfach entriegeln und nach unten wegklappen. Die Leiterklappe ist nur für den Caddy mit kurzem Radstand verfügbar. | KA | KO |

■ **Ladekantenschutz** (o. Abb.).<sup>1)</sup> Die aus robustem Kunststoff gefertigte Leiste bewahrt den lackierten Heckstoßfänger vor Kratzern beim Be- und Entladen. Sie ist in Schwarz oder in mattem Silber erhältlich. | KA | KO |

■ **08 Elektrisch anklappbare Außenspiegel.** Für den Caddy sind kleinere Pkw-Außenspiegel bestellbar. Diese sind auf Wunsch elektrisch einstell-, beheiz- und anklappbar.<sup>3)</sup> | KA | KO |

■ **09 Bi-Xenon-Scheinwerfer.** Sie erzeugen sowohl das Abblend- als auch das Fernlicht und leuchten die Fahrbahn deutlich besser aus als herkömmliche Halogenscheinwerfer. Außerdem zeichnen sie sich durch einen geringeren Energieverbrauch und eine höhere Haltbarkeit aus. Nur in Verbindung mit abgedunkelten Rückleuchten erhältlich. | KA | KO |

■ **10 Elektrische Außenspiegel.** Mithilfe eines Drehknopfs lassen sich beide Außenspiegel bequem vom Fahrersitz aus elektrisch einstellen und beheizen. So hat der Fahrer immer beste Sicht nach hinten. Die elektrischen Außenspiegel sind zusammen mit den elektrischen Fensterhebern Bestandteil des optionalen Elektrikpakets. | KA | KO |

■ **11 Nebelscheinwerfer.**<sup>4)</sup> Sie sorgen bei dichtem Nebel, Schneefall oder Starkregen für eine breite Ausstrahlung der Straße und erleichtern dadurch eine sichere Fahrt. Die Nebelscheinwerfer sind auch mit einem integrierten Abbiegelicht erhältlich. | KA | KO |

## Räder.


**NEUE REIFEN-  
GENERATION.**
**Selbstreparierende  
Mobilitätsreifen.**

Diese optional erhältlichen 15-Zoll- bzw. 16-Zoll-Spezialreifen verfügen über eine Polymereinlage auf der Innenseite der Lauffläche, die dem Eindringen kleiner Fremdkörper, zum Beispiel Nägel, entgegenwirkt. Sollte dennoch eine Beschädigung auftreten, füllt sich das Loch nach Entfernen des Fremdkörpers mit einer viskosen Dichtmasse. Ein Druckverlust des Reifens wird dadurch vermieden. | KA | KO |

**Rollwiderstandsoptimierte Reifen.** Alle Caddy Modelle mit Motoren der aktuellen Generation sind bereits serienmäßig mit kraftstoffsparenden Sommerreifen ausgestattet. Diese unterscheiden sich in Aufbau, Gummimischung und Profil von herkömmlichen Reifen. | KA | KO |



01



02



03



04



05



06



07

08

**01 Stahlrad mit Radzierblende\***

6 J x 15. Mit Reifen 195/65 R 15.

| KA | KO |

**02 Leichtmetallrad „Caloundra“**

6 J x 15. Mit Reifen 195/65 R 15.

| KA | KO |

**03 Stahlrad mit Radzierblende\***

6 J x 16. Mit Reifen 205/55 R 16.

| KA | KO |

**04 Leichtmetallrad „Bendigo“**

6 J x 16. Mit Reifen 205/55 R 16.

| KA | KO |

**05 Leichtmetallrad „Fortaleza“**

6 J x 16. Mit Reifen 205/55 R 16.

| KA | KO |

**06 Leichtmetallrad „Rockhampton“**

6 J x 17. Mit Reifen 205/50 R 17.

| KA |

**07 Leichtmetallrad „Canyon“**

6 J x 17 in Anthrazit. Mit Reifen 205/50 R 17.

| KA |

**08 Leichtmetallrad „Canyon“**

6 J x 17 in Schwarz. Mit Reifen 205/50 R 17.

| KA |

# Lackierungen.

## Uni-Lackierungen



Candy-Weiß | Uni-Lackierung | KA | KO |



Pure Grey | Uni-Lackierung | KA | KO |



Kirschrot | Uni-Lackierung | KA | KO |



Leuchtorange | Uni-Lackierung | KA | KO |

## Metallic-Lackierungen



Reflexsilber | Metallic-Lackierung | KA | KO |



Black Berry | Metallic-Lackierung | KA | KO |



Viperngrün | Metallic-Lackierung | KA | KO |



Indiumgrau | Metallic-Lackierung | KA | KO |



Chestnut Brown | Metallic-Lackierung | KA | KO |



Sandstorm Yellow | Metallic-Lackierung | KA | KO |



Bambusgarden Green | Metallic-Lackierung | KA | KO |



Starlight Blue | Metallic-Lackierung | KA | KO |



Acapulcoblau | Metallic-Lackierung | KA | KO |



Fortanarot | Metallic-Lackierung | KA | KO |



Mojave Beige | Metallic-Lackierung | KA | KO |



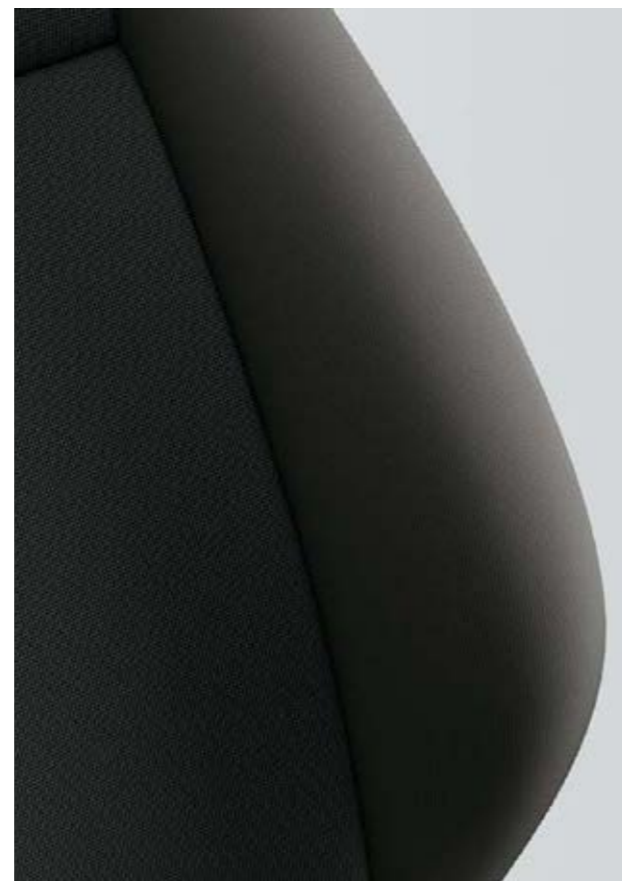
Deep Black | Perleffekt-Lackierung | KA | KO |

## Perleffekt-Lackierung

## Sitzbezüge.



Robuststoffsitzbezug | **Marathon**<sup>1)</sup> |  
Titanschwartz | **KA** | **KO** |



Stoffsitzbezug | **Austin** | Titanschwartz | **KA** | **KO** |



Stoffsitzbezug | **Pilion**<sup>2)</sup> | Titanschwartz | **KA** |



Kunstledersitzbezug | **Mesh** | Titanschwartz | **KA** | **KO** |

## Allgemeine Hinweise.

### Rücknahme und Verwertung von Altfahrzeugen

Volkswagen stellt sich den Herausforderungen der modernen Gesellschaft und berücksichtigt sie in allen neuen Produkten der Marke Volkswagen. Dies gilt natürlich auch für den Umwelt- und Ressourcenschutz. Daher sind alle neuen Volkswagen umweltfreundlich verwertbar und können grundsätzlich kostenlos – vorbehaltlich der Erfüllung der nationalen gesetzlichen Vorschriften – zurückgegeben werden. Nähere Informationen zu Rücknahme und Verwertung von Altfahrzeugen erhalten Sie bei Ihrem Volkswagen Partner, im Internet unter [www.volkswagen.de](http://www.volkswagen.de) oder unter der in der Bundesrepublik Deutschland kostenlosen Hotline 0800 – Volkswagen (0800 – 86 55 79 24 36).

DSG®, 4MOTION®, BlueMotion® und TDI® sind eingetragene Markenzeichen der Volkswagen AG und anderer Unternehmen der Volkswagen Gruppe in Deutschland sowie in weiteren Ländern. Die Tatsache, dass ein Zeichen in diesem Dokument nicht mit \* versehen ist, kann nicht so ausgelegt werden, dass dieses Zeichen keine eingetragene Marke ist und/oder dass dieses Zeichen ohne vorherige schriftliche Zustimmung der Volkswagen AG verwendet werden könnte.

Die abgebildeten Fahrzeuge sind teilweise mit Sonderausstattungen gegen Mehrpreis ausgerüstet. Die in den Abbildungen enthaltenen Dekorationen sind nicht im serienmäßigen Lieferumfang enthalten. Bitte beachten Sie zudem, dass einige Sonder- und Spezialausstattungen bestimmten Kombinationszwängen unterliegen und/oder nicht miteinander kombiniert werden können sowie an bestimmte rechtliche Vorschriften gebunden sind. Volkswagen haftet ausdrücklich nicht für die missbräuchliche Nutzung dieser Ausstattungen. Einige Sonder- und Spezialausstattungen (z. B. Business Unit für Spezialfahrzeuge) können zu einer verlängerten Lieferzeit des Fahrzeugs führen. Für die Richtigkeit und Vollständigkeit der Angaben und notwendigen Kombinationserfordernisse sind ausschließlich die zur Verfügung stehenden Bestellsysteme von Volkswagen maßgeblich. Die Serien- und Sonderausstattungen können in diesem Katalog nicht in vollem Umfang gezeigt werden.

Effizienzklassen gelten nur für Pkw-Modelle.

### Garantierte Qualität

Volkswagen gewährt Ihnen über die gesetzliche Gewährleistung hinaus eine zweijährige Volkswagen Garantie auf alle Neuwagen, drei Jahre Garantie auf den Lack und zwölf Jahre Garantie gegen Durchrostung. Alle Angaben zur Volkswagen Garantie sowie zur Volkswagen Lackgarantie gelten nur für Fahrzeuge der Marke Volkswagen gemäß dem jeweils aktuellen Angebotsprogramm für die Bundesrepublik Deutschland, die von der Volkswagen AG mit einem Serviceheft für den deutschen Markt ausgestattet wurden.

Alle Angaben über Lieferumfang, Ausstattungen, Aussehen, technische Daten und Betriebskosten der Fahrzeuge basieren auf den Merkmalen des deutschen Marktes und entsprechen den zum Zeitpunkt der Drucklegung vorhandenen Kenntnissen. Über länderspezifische Abweichungen informiert Sie Ihr Volkswagen Partner gern. Änderungen sind vorbehalten.

# Der Caddy Edition 35.



Seit nunmehr 35 Jahren ist der Caddy ein Symbol für Qualität, Flexibilität und Geräumigkeit. Das Jubiläumsmodell auf Basis des Caddy Kastenwagens überzeugt jetzt zusätzlich durch seine markante Farbgebung und seine hohe Wirtschaftlichkeit – dank TGI-Motor\* und Doppelkupplungsgetriebe DSG. Als Grundlackierung stehen Ihnen neben Candy-Weiß Kirschrot, Indiumgrau Metallic, Reflexsilber Metallic und Acapulcoblau Metallic zur Auswahl.



## Serienausstattungsmerkmale des Caddy Edition 35.

**01 Stoffsitzebezug „Clip“ in Titanschwarz mit moonrockfarbenen Nähten und Keder in White Berry, Komfortschalttafel mit Dekoreinlagen „Dark Silver Brushed“, Lederteilumfang (Schaltknopf, Handbremshebel) mit moonrockfarbenen Nähten**

### Exterieur

- 17-Zoll-Leichtmetallräder „Madrid“ in Schwarz, glanzgedreht
- H7-Doppelhalogenscheinwerfer
- Stoßfänger, Türgriffe und Schiebetürabdeckung in Wagenfarbe lackiert
- Elektrisch anklappbare Außenspiegel, Gehäuse in Deep Black Perleffekt
- Dach und Dachreling in hochglänzendem Schwarz
- Abgedunkelte Rückleuchten
- „Edition 35“-Schriftzüge

### Interieur

- Lese- und Handschuhfachleuchten in LED-Ausführung
- Einstiegsleisten mit „Edition 35“-Schriftzug
- Bodenbelag im Fahrerhaus, mittig

### Funktion

- Radiosystem „Composition Audio“ inkl. Connectivity-Paket
- Multifunktions-Lederlenkrad mit moonrockfarbenen Nähten und zusätzlichen Schaltwippen bei DSG
- Multifunktionsanzeige „Premium“
- Geschwindigkeitsregelanlage inkl. Geschwindigkeitsbegrenzer
- Elektrische Fensterheber und elektrische Außenspiegel
- Fahrer- und Beifahrersitz höhenverstellbar, mit Lendenwirbelstütze

### Sicherheit

- Nebelscheinwerfer

Der Caddy Edition 35 basiert auf dem Caddy Kastenwagen. Weitere Serienausstattungen für den Caddy Kastenwagen finden Sie auf den Seiten 32–33.

# TGI

## BLUEMOTION

### Serienausstattungsmerkmale des Caddy Edition TGI.

#### Exterieur

- 15-Zoll-Stahlräder mit Radmitteabdeckung, jeweils mit super-rollwiderstandoptimierten Reifen
- Außenspiegelgehäuse, Schiebetürabdeckung und Türgriffe in Wagenfarbe lackiert
- Seitenschutzleisten in Wagenfarbe lackiert, mit Chromzierleiste
- TGI-Plakette an der B-Säule
- „Edition“-Schriftzüge

#### Interieur

- Stoffsitzebezug „Kutamo“ in Titanschwarz-Moonrock mit moonrockfarbenen Nähten
- Komfortschalttafel mit Dekoreinlagen „Checker Plate Titan“
- Fahrer- und Beifahrersitz höhenverstellbar, mit Schubladen
- Lederleumfang (Schaltknopf, Handbremshebel) mit moonrockfarbenen Nähten
- Handschuhfach mit abschließbarer Klappe, beleuchtet

#### Funktion

- Radiosystem „Composition Audio“
- Connectivity-Paket
- Multifunktions-Lederlenkrad mit moonrockfarbenen Nähten
- Elektrische Fensterheber und elektrische Außenspiegel

Der Caddy Edition TGI basiert auf dem Caddy Kastenwagen Trendline. Weitere Serienausstattungen für den Caddy Kastenwagen Trendline finden Sie auf den Seiten 32–33.

# Der Caddy Edition TGI.

Mit dem Caddy Edition TGI<sup>1)</sup> haben umweltbewusste Unternehmer stets eine aussagekräftige Visitenkarte zur Hand. Denn der hochwertige Kastenwagen Trendline verbrennt Compressed Natural Gas (CNG)<sup>2)</sup> äußerst sauber. Auch seine serienmäßigen Ausstattungshighlights (Abb. 01) können sich sehen lassen: der Lederleumfang mit moonrockfarbenen Nähten, das Multifunktions-Lederlenkrad, die elektrischen Fensterheber und das Radiosystem „Composition Audio“ mit Connectivity-Paket. Noch höheren Fahrkomfort bietet auf Wunsch das 6-Gang-Doppelkupplungsgetriebe DSG (Abb. 02). Die Kombination von TGI und DSG ist im Segment der Stadtlieferwagen übrigens einzigartig und nur für den Caddy erhältlich.



1) Caddy Kastenwagen Edition TGI, 1,4-l-TGI-Motor mit 81 kW, Kraftstoffverbrauch in kg/100 km (m<sup>3</sup>/100 km): innerorts zwischen 5,6 und 5,3 (8,6 und 8,1), außerorts zwischen 3,9 und 3,5 (6,0 und 5,4), kombiniert zwischen 4,5 und 4,2 (6,9 und 6,4). CO<sub>2</sub>-Emission in g/km: kombiniert zwischen 124 und 115.  
2) Mögliche Kraftstoffe sind Erdgas, Erdgas mit Biomethan und Erdgas mit Methan aus Ökostrom.

Der Caddy

# Alltrack.

## Ausstattungsmerkmale des Caddy Alltrack.

### 02 Interieur

- Stoffsitzebezug „Pilion“
- Höhenverstellbarer Fahrersitz mit Lendenwirbelstütze
- Lederlenkrad und Lederlenkumfang mit farbigen Nähten
- Abschließbares Handschuhfach, beleuchtet

### 03 Berganfahrassistent

### Exterieur

- 17-Zoll-Leichtmetallräder „Quito“
- Kühlerschutzgitter, lackiert, mit drei Chromzierleisten
- Außenspiegelgehäuse in Silber lackiert
- Stoßfänger, Seitenschutzleisten und Türgriffe in Wagenfarbe lackiert
- Plakette und Einstiegsleiste mit Schriftzug „Alltrack“
- Abgedunkelte Rückleuchten

### Funktion

- Elektrikpaket (elektrische Fensterheber und elektrische Außenspiegel)

### Optionales Ausstattungspaket „Alltrack“

Komfortschalttafel mit Dekoreinlagen „Carbon Square Dark“, Luftausströmer, schwarz genarbt, mit silberfarbener Einfassung, Stoffsitzebezug „7Summits“, Beifahrersitz höhenverstellbar, farbig angepasste Tür- und Seitenverkleidung, Pedalerie in Aluminiumoptik, Chrompaket 2 (Handbremshebelknopf, Lichtdreh-, Spiegelverstell- und Fensterheberschalter), Nebelscheinwerfer

Der Caddy Alltrack basiert auf dem Caddy Kastenwagen. Weitere Serienausstattungen für den Caddy Kastenwagen finden Sie auf den Seiten 32–33.



03



Wer häufig abseits asphaltierter Straßen seiner Arbeit nachgeht, findet im Caddy Alltrack einen robusten Begleiter. Der serienmäßige Berganfahrassistent sorgt selbst bei großen Steigungen für ein komfortables Anfahren. Für regennasse oder schneebedeckte Straßen stehen optional der Allradantrieb 4MOTION sowie in Verbindung mit dem 110-kW-Motor\* die Kombination von DSG und 4MOTION zur Verfügung. Robuste Karosserieabdeckungen aus schwarzem Kunststoff, ein Design-Unterfahrschutz in Schwarz und in Silber sowie eine silberfarbene Dachreling runden den markanten Offroad-Look gekonnt ab. Auf Wunsch kann der Kastenwagen zusätzlich mit dem Ausstattungspaket „Alltrack“ aufgewertet werden, zu dem auch die Pedalerie im Aluminiumlook (Abb. 01) gehört.

## Spezialausstattungen.

Auf Wunsch können Sie den Caddy ganz an Ihre individuellen Anforderungen anpassen. Die abgebildeten Spezialausstattungen sind bei Ihrem Nutzfahrzeughändler bestellbar. Alle Komponenten sind perfekt auf den Caddy zugeschnitten und werden fachgerecht ab Werk eingebaut. Weitere Informationen erhalten Sie über die Kundenbetreuung Spezialfahrzeuge.\*



01

**01 Seitenfenster in der Schiebetür.** Für mehr Sonnenlicht im Innenraum kann in der linken oder rechten Schiebetür zusätzlich ein Seitenfenster aus Glas verbaut werden. | KA |

**02 Dachblinkleuchten.** Sie bieten einen erweiterten Schutz beim Be- und Entladen, beim Ein- und Aussteigen und vor Auffahrunfällen. Durch diesen Umbau wird die Fahrzeughöhe verändert. | KA | KO |



02



03



04

**03 Rundumkennleuchte.** Das optische Warnsystem aus gelben Rundumkennleuchten mit LED-Technologie hat eine Höhe von 119 mm. Um eine 360°-Rundumsicht zu erreichen, können die Rundumkennleuchten an diversen Punkten auf dem Dach oder auf Dachträgern angebracht werden. | KA | KO |

**04 Schiebedach „Komfort“.** Das elektrische Hub-Schiebedach lässt sich über eine zentrale Bedieneinheit in der Dachkonsole steuern, die bequem vom Cockpit und von der zweiten Sitzreihe aus erreichbar ist. Regelbar ist das Schiebedach in drei Stufen: Aufstellstufe, halb offen und ganz offen. Ein Sonnenrollo und ein Einklemmschutz gehören zum Lieferumfang. | KO |



05



06

**05 Bear-Lock.** Die mechanische Wegfahrsperrung Bear-Lock eignet sich als zusätzliche Wegfahrsperrung. Sie wird fest in der Karosserie verankert und mit einem separaten Schlüssel ent- oder verriegelt. Das Schloss befindet sich an der Beifahrerseite rechts unten an der Mittelkonsole und ist auch von der Fahrerseite aus leicht zugänglich. | KA | KO |

**06 Zusatzkonsole.** Das Aufnahmefach für Bedienelemente und Zusatzgeräte wird mittig auf der Schalttafel angebracht. Die Konsole verfügt über einen 1-DIN-Schacht, der den Einbau von Schaltern für Rundumkennleuchten bzw. diverse Zusatzgeräte sowie Taxameter und Wegstreckenzähler ermöglicht. | KA | KO |



07

**07 Gittertrennwand.** Sie eignet sich perfekt zum Trennen von Fahrgast- und Laderaum und wird hinter der C-Säule befestigt. Die Gittertrennwand besteht oben aus einem Gitterfenster mit Stahlrohrrahmen und einer Holzplatte unten. | KO |



08

**08 Modulares Werkstattsystem.** Das Grundpaket beinhaltet einen Holzboden mit Aufnahmepunkten für Werkstattschränke und deren sichere Befestigung. Durch die flexible Aufteilung der Schränke und deren wahlweise Montage auf der linken und/oder rechten Fahrzeugseite lässt sich der Laderaum perfekt organisieren. Zusätzlich können auf Wunsch zwei Stautaschen an den Innenseiten der Heckflügeltüren angebracht werden. | KA |

## Volkswagen Zubehör.

Der Caddy ist ein äußerst vielseitiger Kleintransporter, der keine Wünsche offenlässt. Sollten Sie dennoch etwas vermissen, bietet Ihnen Volkswagen Zubehör viele weitere interessante Ausstattungsoptionen. Sie entstehen in Zusammenarbeit mit unserer Entwicklungs- und Designabteilung, sind von höchster Qualität und nur bei Ihrem Volkswagen Partner erhältlich. Damit auch wirklich eins zum anderen passt. Das vollständige Sortiment finden Sie im Zubehörgesamtkatalog für Nutzfahrzeuge bei Ihrem Volkswagen Partner.



01



02



03



04



05



06 | 07

**01 Einstiegsleistenfolie.** Die robuste Folie schützt den Lack des beanspruchten Türschwellers im vorderen und hinteren Einstiegsbereich vor Kratzern und Beschädigungen. | KA | KO |

**02 Allwettermatten.** Der passgenaue und langlebige Fußmatten-satz hält nicht nur Schmutz und Feuchtigkeit ab, sondern ist darüber hinaus geruchsreduziert und zu 100% recyclingfähig. Das integrierte Befestigungssystem verbindet die vorderen Matten rutschfest mit dem Fahrzeugboden. | KO |

**03 Gepäckraumeinlage.** Die leichte und flexible Einlage ist exakt auf die Konturen des Caddy Kombi zugeschnitten. Ihr ca. 5 cm hoher Rand bietet Schutz vor Nässe und Schmutz. Das integrierte Rautenmuster wirkt rutschhemmend. Wird die Gepäckraumeinlage einmal nicht benötigt, kann sie platzsparend zusammengerollt werden. | KO |

**04 Gepäckraumwanne.** Der hochwandige Einsatz ist extrem robust, säurefest und ideal für alles, was beim Transport Spuren hinterlässt – zum Beispiel schmutziges Werkzeug oder nasses Schuhwerk. Dank ihrer glatten Oberfläche ist die Wanne leicht zu reinigen. | KA |

**■ Trenngitter** (o. Abb.). Für den Caddy Kombi ist ein schwarz pulverbeschichtetes Trenngitter erhältlich. Das stabile Stahlgeflecht lässt sich einfach und bequem hinter der Rücksitzbank befestigen und teilt so den Laderaum vom Fahrgastraum komplett ab. Der integrierte Raumteiler sorgt für noch mehr Ordnung im Kofferraum. Zusätzliche Bohrungen sind für die Montage nicht erforderlich. | KO |

**05 Tragstäbe für Dachreling.** Für Fahrzeuge mit Dachreling sind City-Crash-getestete, stabile Tragstäbe aus eloxiertem Aluminiumprofil erhältlich. Die beiden Tragstäbe sind für eine Gesamtlast von bis zu 95 kg ausgelegt, leicht zu montieren und bilden die Grundlage für diverse Trägersysteme. Dank der diebstahlhemmenden Verschlusseinrichtung sind Sie zudem vor bösen Überraschungen geschützt. | KA | KO |

**06 Grundträger.** Für Fahrzeuge ohne Dachreling ist ein abschließbarer, City-Crash-getesteter Grundträger aus eloxiertem Aluminiumprofil erhältlich. Er ist für eine Tragelast von bis zu 94 kg ausgelegt und kann mit unterschiedlichen Trägersystemen bestückt werden. | KA | KO |

**07 Leiterhalter.** Die Winkelstützen aus verzinktem und schwarz beschichtetem Stahlblech lassen sich schnell und sicher mit dem Grundträger beziehungsweise den Tragstäben verschrauben. Die Leiter wird anschließend mithilfe von Spanngurten an den Winklementen fixiert. Ebenfalls erhältlich: ein Hochwinkelsatz für den Transport mehrerer Leitern. | KA | KO |

# Vernetzt wie noch nie – mit Car-Net.



## Car-Net App-Connect.<sup>1)</sup>

Mit Car-Net App-Connect können Sie ausgewählte Features Ihres iPhones oder Android-Smartphones auch während der Fahrt nutzen – ganz bequem und sicher über den Touchscreen Ihres Infotainment-systems. Neben Senden und Empfangen von Nachrichten oder Telefon- und Navigationsfunktionen werden auch Streamingdienste wie Spotify unterstützt. Für Android-Smartphones sind zusätzlich Volkswagen Apps erhältlich. Praktisch: Car-Net App-Connect ist bereits in das Radiosystem „Composition Media“ und in das Navigationssystem „Discover Media“ integriert und wird über Plug-and-Play aktiviert. Einfach Smartphone einstecken und Funktionen nutzen.



Mehr Informationen unter [www.volkswagen-nutzfahrzeuge-carnet.de](http://www.volkswagen-nutzfahrzeuge-carnet.de)

## Car-Net Guide & Inform.<sup>2)</sup>

Mit Car-Net Guide & Inform erweitern Sie das Navigationssystem „Discover Media“ um viele zusätzliche Onboard-Informationen. Nach der Registrierung haben Sie unter anderem Zugriff auf Echtzeit-Online-Verkehrsdaten für eine genauere Navigation, suchen dank Google noch bequemer nach Zielen und erhalten aktuellere Informationen zu den günstigsten Tankstellen in Ihrer Nähe. Stellen Sie dazu einfach mithilfe Ihres Smartphones oder eines Volkswagen CarSticks eine Verbindung zum Internet her. Den VolkswagenStick erhalten Sie bei Ihrem Volkswagen Partner. Übrigens: In den ersten drei Jahren nach der Registrierung sind sämtliche Car-Net Guide & Inform Services kostenlos. Ausprobieren lohnt sich.

### Aktuell informiert im Auto.

Guide & Inform hält den Fahrer stets auf dem Laufenden: mit online-basierten Verkehrsinformationen, Tankstellenpreisen, freien Parkplätzen in unmittelbarer Umgebung und einer Google-Sonderzielsuche im Navigationssystem.



Online-Verkehrsinformationen.



Tankstellen.



Parkplätze.<sup>3)</sup>



Online-Sonderzielsuche.



Nachrichten.



Wetter.



Online-Routenimport.



Online-Zielimport.



Meine Sonderziele.



Fahrzeugzustandsbericht.



Zeitmanager.

### Gut organisiert von zu Hause aus.

Auf dem Kundenportal können online Routen, Ziele sowie Sonderziele erstellt und anschließend ins Navigationssystem importiert werden. Zudem synchronisiert die Car-Net App Kalendereinträge und Fahrtziele.

## Die Registrierung – so einfach geht's:

- Unter [www.volkswagen-car-net.com](http://www.volkswagen-car-net.com) erstellen Sie Ihren persönlichen Account.
- Geben Sie Ihre Fahrzeugidentifikationsnummer (FIN) ein.
- Sie erhalten einen 8-stelligen Registrierungscode.
- Erstellen Sie mit Ihrem Smartphone einen mobilen Hotspot oder nutzen Sie den Volkswagen CarStick.
- Geben Sie den Registrierungscode in das Navigationssystem ein.

# Günstige Mobilität, umfassender Schutz und perfekte Services – mit CarePort.

Wer sich lieber um seinen Job kümmert als um Formalitäten, kann sich bei CarePort eine maßgeschneiderte Mobilitätslösung zusammenstellen, die ihn sowohl zeitlich als auch finanziell – im Hinblick auf die Gesamtbetriebskosten des Fahrzeugs – entlastet. Denn CarePort organisiert von der Finanzierung des Fahrzeugs über eine Absicherung bei Haftpflicht- und Kaskoschäden bis hin zu diversen Servicesleistungen alles, was Gewerbetreibende brauchen, und bietet darüber hinaus volle Kostenkontrolle. Informieren Sie sich – unter [www.volkswagen-nutzfahrzeuge.de/careport](http://www.volkswagen-nutzfahrzeuge.de/careport)

## CarePort individuell für gewerbliche Einzelkunden.<sup>1)</sup>

Finanzierung/Leasing	Versicherung und mehr	Service
GeschäftsfahrzeugLeasing <sup>2)</sup>	KaskoSchutz <sup>6)</sup> HaftpflichtSchutz <sup>7)</sup>	Wartung & Verschleiß <sup>6)</sup> Wartung & Inspektion <sup>9)</sup>
AutoCredit/ClassicCredit <sup>3)</sup>	Volkswagen AutoVersicherung (Haftpflicht, Kasko, KaskoMobil, KaskoTierschaden) <sup>8)</sup>	ReifenClever <sup>9)</sup> ReifenPremium <sup>9)</sup>
LeasingratenversicherungPlus <sup>4)</sup>	Kaufpreisschutz <sup>8)</sup>	Europa Tank & Service Karte Bonus <sup>6)</sup>
KreditschuttbriefPlus <sup>4)</sup>	Rabattschutz <sup>8)</sup>	Garantieverlängerung <sup>10)</sup>
Mietkauf <sup>5)</sup>	Fahrer-Schutz-Versicherung <sup>8)</sup>	Kfz-Steuer Abwicklung <sup>9)</sup>  Rundfunkbeitrags-Abwicklung <sup>9)</sup>  Volkswagen ConnectedVan <sup>11)</sup>

## Unsere CarePort Vorteilsprogramme für Ihr Unternehmen.

Um Ihnen möglichst viel Arbeit abzunehmen, haben wir für Sie drei leistungsstarke Vorteilsprogramme geschnürt. Natürlich können Sie auf Wunsch auch Ihr ganz persönliches Rundum-Sorglos-Paket zusammenstellen. Wir helfen Ihnen gern.

### CarePort Professional – Mobilität knallhart kalkuliert.

In diesem Paket steckt alles drin, was Sie brauchen. Von Leasing über Services und eine Absicherung bei Haftpflicht- und Kaskoschäden bis hin zum mobilen Fuhrparkmanagement ConnectedVan: CarePort Professional ist das umfassende Vorteilsprogramm, das Gewerbetreibende noch besser unterstützt.

Hier scannen für weitere Informationen.



### CarePort Professional STARTER – schneller Start für junge Unternehmen.

Eine Unternehmensgründung ist in der Regel mit hohen Investitionen verbunden. Mit CarePort Professional STARTER ist es in den meisten Fällen möglich, auch ohne Geschäftsbesicherung z. B. ein attraktives GeschäftsfahrzeugLeasing der Volkswagen Leasing GmbH in Anspruch zu nehmen. Für den idealen Rundumschutz können Sie alle weiteren CarePort Dienstleistungen flexibel hinzufügen.

## Neu: CarePort Logistics – für Logistiker gemacht.

Dieses Vorteilsprogramm wurde speziell für Kurier-, Express- und Paketdienstleister entwickelt und bietet Ihnen passgenaue Lösungen für Ihren Mobilitätsbedarf. Egal, ob Sie Ihren Kastenwagen leasen<sup>2)</sup> oder finanzieren<sup>3)</sup>: Mit **Wartung & Verschleiß<sup>6)</sup>**, **ReifenClever<sup>12)</sup>** und einer **Tankkarte<sup>13), 14)</sup>** haben wir perfekte Ergänzungen für Sie. Auf Anfrage prüfen wir auch gerne einen ebenso individuellen wie umfassenden Schutz bei **Haftpflicht- und Kaskoschäden<sup>14), 15)</sup>**. Und mit dem **Fuhrparkmanagement<sup>13), 14)</sup>** speziell für Logistiker gestalten Sie Ihren Geschäftsalltag noch effizienter. Alternativ können Sie Ihren Kastenwagen ganz einfach mieten<sup>16)</sup>. CarePort Logistics – damit hat Ihr Fahrzeug noch mehr auf dem Kasten.



<sup>1)</sup> Car-Net App-Connect ist nur in Verbindung mit dem Radiosystem „Composition Media“ oder den Navigationssystemen „Discover Media“ und „Discover Media Plus“ erhältlich. Car-Net App-Connect umfasst die Technologien MirrorLink™, CarPlay™ und Android Auto™. Die Verfügbarkeit dieser Technologien kann länderabhängig unterschiedlich ausfallen. Bitte beachten Sie, dass Car-Net App-Connect aktuell nicht durch alle Mobiltelefone im Markt unterstützt wird. Volkswagen arbeitet eng mit großen Smartphone-Herstellern zusammen, um die breite Unterstützung für Car-Net App-Connect voranzutreiben. <sup>2)</sup> Die Nutzung von Car-Net Guide & Inform ist nur mit den optionalen Ausstattungen „Discover Media“ oder „Discover Media Plus“ möglich. Zusätzlich benötigen Sie ein mobiles Endgerät (z. B. Smartphone), das die Fähigkeit besitzt, als mobiler WLAN-Hotspot zu agieren, oder einen Volkswagen UMTS-CarStick mit kostenpflichtiger SIM-Karte eines beliebigen Mobilfunknetzbetreibers. Die Guide & Inform Dienste sind nur mit einem bestehenden oder separat abzuschließenden Mobilfunkvertrag zwischen Ihnen und Ihrem Mobilfunkanbieter und nur innerhalb der Abdeckung des jeweiligen Mobilfunknetzes verfügbar. Durch den Empfang von Datenpaketen aus dem Internet können, abhängig von Ihrem jeweiligen Mobilfunktarif und insbesondere beim Betrieb im Ausland, zusätzliche Kosten (z. B. Roaming-Gebühren) entstehen. Aufgrund des im Rahmen der Nutzung der Car-Net Dienste anfallenden Datenvolumens wird die Vereinbarung einer Daten-Flatrate mit Ihrem Mobilfunkanbieter dringend empfohlen. Zur Nutzung von Car-Net ist ein separater Vertrag mit der Volkswagen AG online abzuschließen. Der Kunde hat nach Übergabe des Fahrzeugs 90 Tage Zeit, um das Fahrzeug unter [www.volkswagen-car-net.com/portal](http://www.volkswagen-car-net.com/portal) zu registrieren. Die Verfügbarkeit der Car-Net Dienste kann länderabhängig unterschiedlich ausfallen. Diese Dienste stehen für die jeweils vereinbarte Vertragslaufzeit zur Verfügung und können während der Vertragslaufzeit inhaltlichen Änderungen unterliegen. Nähere Informationen zu Car-Net erhalten Sie unter [www.volkswagen-nutzfahrzeuge-carnet.de](http://www.volkswagen-nutzfahrzeuge-carnet.de) und bei Ihrem Volkswagen Partner, Informationen zu Mobilfunktarif-Bedingungen bei Ihrem Mobilfunkanbieter. <sup>3)</sup> Verfügbar für Parkplätze mit geeigneter technischer Infrastruktur. Zu den Einfahrtshöhen der jeweiligen Parkhäuser liegen zum jetzigen Zeitpunkt keine Informationen vor.

<sup>1)</sup> Entsprechend Ihren individuellen Anforderungen und Rahmenbedingungen sowie der Art, Nutzung, Beschaffungs- und Zulassungsform Ihres Volkswagen Nutzfahrzeugs können die Verfügbarkeit, der Leistungsumfang und die Kombinierbarkeit der Dienstleistungen variieren. <sup>2)</sup> Ein Angebot der Volkswagen Leasing GmbH, Braunschweig. Bonität vorausgesetzt. <sup>3)</sup> Ein Angebot der Volkswagen Bank GmbH, Braunschweig. Bonität vorausgesetzt. <sup>4)</sup> Versicherungsleistungen werden durch die Cardiff Allgemeine Versicherung/Cardif Lebensversicherung, Stuttgart, HRB 18173/18182, erbracht. <sup>5)</sup> Ein Angebot der Financial Services GmbH, München. <sup>6)</sup> Ein Angebot der Volkswagen Leasing GmbH, Braunschweig. Nur in Verbindung mit einem GeschäftsfahrzeugLeasingvertrag der Volkswagen Leasing GmbH, Braunschweig, erhältlich. Nicht für Sonderabnehmer. <sup>7)</sup> Vermittelt durch den Volkswagen VersicherungService, Zweigniederlassung der Volkswagen Versicherungsdienst GmbH, Braunschweig. Versicherungsleistungen werden durch die HDI Versicherung AG, Hannover, erbracht. Nur in Verbindung mit einem Leasingvertrag. Nicht für Sonderabnehmer. <sup>8)</sup> Versicherungsleistungen werden durch die Volkswagen Autoversicherung AG, Braunschweig, erbracht. Nicht für Sonderabnehmer. <sup>9)</sup> Ein Angebot der Volkswagen Leasing GmbH, Braunschweig. <sup>10)</sup> Bei Finanzierung und Barkauf als Versicherung. Versicherungsleistungen werden erbracht durch die Volkswagen Versicherung AG, Braunschweig, bei Leasing als Dienstleistung der Volkswagen Leasing GmbH, Braunschweig. <sup>11)</sup> Ein Angebot der Volkswagen AG, Marke Volkswagen Nutzfahrzeuge, Hannover. <sup>12)</sup> Ein Angebot der Volkswagen Leasing GmbH, Braunschweig, und nur nach Stückzahl. <sup>13)</sup> Ein Angebot der carmobility GmbH, Braunschweig. <sup>14)</sup> Die Verfügbarkeit bzw. der Leistungsumfang können derzeit variieren. In Kürze sind die Produkte vollumfänglich verfügbar. <sup>15)</sup> Vermittelt durch den Volkswagen VersicherungService, Zweigniederlassung der Volkswagen Versicherungsdienst GmbH, Braunschweig. Versicherungsleistungen werden durch die HDI Versicherung AG, Hannover, erbracht. Für Kunden aus der Kurier-, Express- und Paketbranche. <sup>16)</sup> Ein Angebot der VW FS | Rent-a-Car Partner und Franchisenehmer der Euromobil Autovermietung GmbH (Miete bis 30 Tage Laufzeit) und VW FS | Rent-a-Car, eine Marke der Euromobil Autovermietung GmbH, Isernhagen (Miete bis 6 Monate Laufzeit).

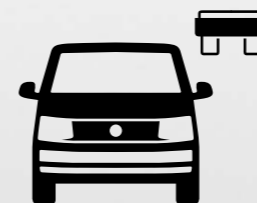
# Die Flotte stets im Blick – mit der digitalen Fuhrparkverwaltung ConnectedVan.

ConnectedVan ist ein Mobiler Online-Dienst von Volkswagen Nutzfahrzeuge, mit dem Sie schnell und effizient Ihren Fuhrpark verwalten können. Und das ganz einfach in nur drei Schritten: Sie schließen den DataPlug<sup>1)</sup> in Fahrzeugen der Marke Volkswagen Nutzfahrzeuge<sup>2)</sup> an, laden die kostenlose App herunter und registrieren sich im ConnectedVan Webportal. Die unmittelbare Datenübertragung und die übersichtliche Handhabung ermöglichen Ihnen ein zeitsparendes Verwalten vieler aktueller Fahrzeuginformationen. Ebenfalls von Vorteil: Sie zahlen nur für jeden DataPlug. Die App und die Dienste von ConnectedVan sind für Sie kostenlos.<sup>3)</sup> Rüsten Sie jetzt nach und nutzen Sie alle Vorteile von ConnectedVan für Ihren Fuhrpark. Mit dem DataPlug können Sie viele Modelle der Marke Volkswagen Nutzfahrzeuge ab 2008 nachrüsten.<sup>2)</sup> Weitere Informationen zum mobilen Fuhrparkmanagement erhalten Sie bei Ihrem Volkswagen Nutzfahrzeuge Partner oder unter [www.ConnectedVan.de](http://www.ConnectedVan.de)<sup>4)</sup>

  
ConnectedVan

## 1. Volkswagen DataPlug liest Fahrzeugdaten.

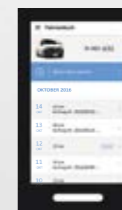
Der DataPlug ist einfach anzuschließen. Der Adapter liest die Fahrzeugdaten aus und sendet diese per Bluetooth an die ConnectedVan App des Fahrers. Den DataPlug erhalten Sie bei Ihrem Volkswagen Nutzfahrzeuge Partner.



DataPlug anschließen

## 2. Smartphone-App für Fahrer/Mitarbeiter.

Die kostenlose ConnectedVan App dient Ihrem Mitarbeiter u. a. als digitales Fahrtenbuch und zum Erfassen von Tankvorgängen. Darüber hinaus werden viele Fahrzeugwarn- und -fehlermeldungen angezeigt.



Daten mit der App übertragen

## 3. Webportal für Fahrzeugverantwortliche.

Mit dem ConnectedVan Portal haben Sie überall Zugriff auf wichtige Informationen rund um Ihren Fuhrpark. Lassen Sie sich einfach die nächsten geplanten Wartungstermine<sup>5)</sup> anzeigen und sehen Sie jederzeit, wo Ihre Fahrzeuge sind. Vergleichen Sie den Kraftstoffverbrauch Ihres gesamten Fuhrparks oder überwachen Sie den Zustand Ihrer Fahrzeuge.



Fahrzeugdaten im Webportal verwalten

## Die kostenlosen Basis-Dienste von ConnectedVan auf einen Blick.<sup>3)</sup>

### Auszug aus dem Dienste-Portfolio:

#### Fahrerverwaltung

- Mitarbeiterübersicht
- Kontaktdaten, zugeordnetes Fahrzeug, Dokumente
- Digitale Führerscheinkontrolle

#### Fahrzeugverwaltung

- Anzeige des Fahrzeugstatus
- Aktuelle Fahrzeuginformationen

#### Händlerverwaltung

- Händlerübersicht und -informationen
- Festlegung von Favoritenhändlern pro Fahrzeug

#### Fahrer- und Fahrzeugauswertung

- Anzeige und Vergleich der durchschnittlichen Kraftstoffverbräuche pro Fahrer und Fahrzeug<sup>6)</sup>
- Vergleich des Fahrverhaltens der Fahrer

#### Digitales Fahrtenbuch

- Erfasst Fahrten individuell
- Automatisierte Eintragung nach Fahrtende

#### Digitales Tankbuch

- Schnelle Erfassung von Tankvorgängen
- Verbrauchsinformationen

#### Fahrzeugstatus

- Fahrzeuganaloge Anzeige von vielen Warnmeldungen inkl. Beschreibung<sup>7)</sup>

#### GPS-Tracking und Anzeige Routenverlauf

- Übersichtliche Standortbestimmung aller registrierten Fuhrparkfahrzeuge
- Grafische Anzeige des Fahrtverlaufs

#### Datenexport

- Export und Weiterverarbeitung von Fahrtenbuch-, Tankstopp-, Warnmeldungs- und Fahrzeugzustandsdaten

#### Wartungsmanagement

- Schneller und gezielter Kontakt zum Servicepartner
- Anzeige der Wartungstermine<sup>5)</sup>
- Unterstützung bei der Vereinbarung von Serviceterminen

Für die meisten Volkswagen Nutzfahrzeuge Modelle ab 2008 nachrüstbar.<sup>2)</sup>

Weitere neue Dienste finden Sie unter [www.ConnectedVan.de](http://www.ConnectedVan.de)




1) Der DataPlug ist bei Ihrem Volkswagen Nutzfahrzeuge Partner erhältlich. 2) Die meisten Modelle der Marke Volkswagen Nutzfahrzeuge (Crafter, Transporter, Caddy und Amarok) ab 2008 sind, abhängig von der Ausstattung, nachrüstbar. 3) Markteinführungsaktion bis 31.12.2017. Für Kunden, die bis zum vorgenannten Zeitpunkt ConnectedVan nutzen, bleiben die Dienste dauerhaft kostenlos. Bitte beachten Sie die vertraglichen Mobilfunktarif-Bedingungen in Bezug auf die Daten- und Internetverbindung Ihres Mobilfunkanbieters. 4) Kostenlose Hotline unter 0800-7245059.

Servicezeiten: Mo.–Fr. 07:00–19:00 Uhr. 5) Termine müssen mit dem Volkswagen Nutzfahrzeuge Partner vereinbart werden. 6) Der Kraftstoffverbrauch wird auf Grundlage der erfassten Tankstopps im System berechnet. 7) Bitte beachten Sie die Warnmeldungen im Fahrzeug und die Erklärungen im Bordbuch als maßgebliche Informationsquellen. Die Anzeige von Warnmeldungen ist abhängig von Fahrzeugmodell und -ausstattung. Änderungen vorbehalten.

# Der Caddy

765.1191.01.01 · Printed in Germany  
Änderungen vorbehalten · Ausgabe: Juni 2017  
Internet: [www.volkswagen-nutzfahrzeuge.de](http://www.volkswagen-nutzfahrzeuge.de)

 Jetzt Fan vom Caddy werden  
[www.facebook.com/VolkswagenNutzfahrzeuge](http://www.facebook.com/VolkswagenNutzfahrzeuge)



Hier scannen für mehr  
Informationen zum Caddy.

