

**Der neue Golf. Oder wie man  
einen Bestseller noch besser macht.**





## Volkswagen präsentiert: Der neue Golf.

Der neue Golf ist kein futuristisches Experiment in Kinderschuhen. Sondern die konsequente Weiterentwicklung des erfolgreichsten Automobil-Konzepts der Welt in den letzten 10 Jahren. Mit ihm werden wieder einmal Maßstäbe für eine ganze Autoklasse gesetzt; durch eine beinahe unendliche Summe von Verbesserungen.

**Besser:** Motor! Mit zwei neuen kraftvollen Triebwerken. Beide Benziner sind leistungsstärker. Das heißt, noch mehr Fahrspaß mit Triebwerk eins: 1,3 l / 40 kW (55 PS). Oder Triebwerk zwei: 1,6 l / 55 kW (75 PS). Oder mit Diesel-/Turbo-Diesel-Motor.

**Besser:** Höchstgeschwindigkeit! Mit der 55 kW (75 PS)-Version kommt er leicht auf 167 km/h Spitze.

**Besser:** Sparsamkeit! Z.B. die 55 kW (75 PS)-Version verbraucht gegenüber dem bisherigen 1,5 l / 51 kW-Motor viel weniger: nach DIN 70030 auf 100 km nur 5,8 l bei konstant 90 km/h, 7,8 l bei konstant 120 km/h und 8,7 l Normalbenzin im Stadtzyklus.



**Besser:** Innengeräuschniveau  
Es konnte im neuen Golf um 3 dB gesenkt werden.

**Besser:** Reparatur-Freundlichkeit! Der neue Golf ist noch zugänglicher, was Karosserie- und Verschleißteile betrifft. Das beschleunigt die Arbeitsgänge und erspart Ihnen Servicekosten.

**Besser:** Armaturen! Die Instrumente sind auf einen Blick überschaubar. Die Schalter und Hebel liegen bequem in Reichweite.



The image shows the interior of a car from the driver's perspective. The dashboard is dark, and the windshield offers a view of a large, blue lake surrounded by mountains. A rearview mirror is visible on the left. A white text box is overlaid on the dashboard area.

**Besser:** Wartungs-Freundlichkeit! Der neue Golf nimmt viele kostengünstige Wartungs-Vorteile mit auf den Weg. Beim neuen Golf mit Otto-Motor ist eine regelmäßige Wartung nur noch alle 15.000 km oder 1 x im Jahr nötig.

A photograph showing the interior of a car, likely a Volkswagen Golf GL. The view is from the driver's side looking towards the passenger seat. The steering wheel is on the left, and the passenger seat is on the right. A white racing helmet with a VW logo is placed on the passenger seat. The seats have a textured, ribbed fabric. The dashboard and center console are visible in the background.

**Besser:** Heizung und Lüftung! Prima Klima. Die neue Heiz- und Frischluftanlage ist nahezu geschwindigkeitsunabhängig, reagiert sehr spontan und ist deshalb fein einstellbar.



**Besser:** Sitz-Komfort! Mit den besten Golf-Plätzen, die es je gab. Man sitzt noch bequemer in den komfortablen Sitzen, die sich körpergerecht einstellen lassen. Und daß sich lange Leute nicht hinter's Steuer klemmen müssen, dafür sorgt der vergrößerte Fußraum. Und so sieht's im Fond aus: mehr Platz für Knie und Füße.

**Besser:** Raum-Komfort! Der neue Golf ist der größte aller Zeiten. Bitte einsteigen und viel Platz nehmen: Ihnen stehen 2,60 m<sup>2</sup> Sitzraumfläche zur Verfügung. Oder strecken Sie sich mal auf dem Liegesitz bis auf 1,84 m. Denn so lang ist sein Innenraum (gemessen vom Gaspedal bis zur hinteren Rücklehne).



**Besser:** Sicherheit Der neue Golf fährt auf Nummer Sicher. Mit noch mehr passiver Sicherheit: durch die formstabile Passagierzelle mit großen Verformungszonen vorn und hinten und leicht zu bedienenden Sicherheitsgurten. Mit noch mehr aktiver Sicherheit: durch das hochmoderne Fahrwerk und die noch wirksameren Bremsen.

**Besser:** Straßenlage! Der neue Golf liegt ausgezeichnet auf der Straße. Durch die Vergrößerung des Radstandes und der Spurweite wurden die Fahreigenschaften erheblich verbessert.



**Besser:** Federung! Der neue Golf fährt ruhig, auch auf holperigen Straßen. Der Grund: ein höherer Federungskomfort durch größere Federwege. Der gleicht die Unebenheiten der Straße einfach aus.

**Besser:** Fahrgeräusch! Der neue Golf fährt noch leiser, noch umweltfreundlicher: bedingt durch die abgesenkte Motordrehzahl, das neu abgestimmte Getriebe und die neue Aggregate-Aufhängung.

**Besser:** Kurven-Verhalten! Und die neuentwickelte Hinterachse mit spurkorrigierenden Achslagern hält sauber die Spur. Da haben Sie auch in schärferen Kurven ein sicheres Gefühl.

**Besser:** Türen! Der Einstieg durch die wesentlich größeren, weit zu öffnenden Türen ist noch bequemer.



**Besser:** cw-Wert! Der neue Golf hat einen cw-Wert von 0,34, den Spitzenwert einer ganzen Autoklasse.



**Besser:** Gepäckraum! Der neue Golf lädt 30% mehr.



**Besser:** Vorderachse! Die neue Vorderachse hat großen Anteil am außergewöhnlichen Fahrkomfort durch eine breitere Spur, größere Federwege und natürlich durch den spurstabilisierenden Lenkrollradius.



**Besser:** Tank! Der neue Golf tankt seltener. Denn sein neuer Kraftstoff-Tank faßt 40% mehr.



**Besser:** Abgasanlage! Sie hält etwa doppelt so lange wie eine herkömmliche.

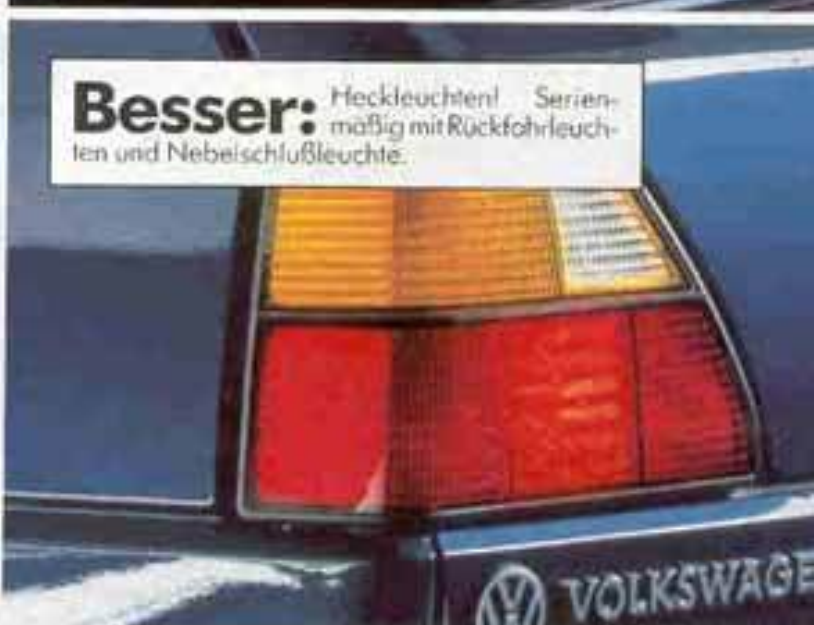




**Besser:** Ausstattung! Im neuen Golf fehlt's an nichts: weder an den Halogen-Hauptscheinwerfern, noch an einer Nebelschlußleuchte oder der Heckscheiben-Wasch- und -Wischanlage.



**Besser:** Korrosions-Schutz! Z.B. durch oberflächengeschützte Bleche, Heißwachsfluren der unteren Karosserie-Hohlräume, Kunststoff-Radnusschalen und Unterbodenschutz.



**Besser:** Heckleuchten! Serienmäßig mit Rückfahrleuchten und Nebelschlußleuchte.



**Besser:** Regenrinne! Im neuen Golf geht sie fließend in die Dach-Außenhaut über.



Golf C



Golf CL



Golf GL





Kurzbeschreibung der Technik	Golf	40 kW (55 PS)	55 kW (75 PS)	40 kW (54 PS) Diesel	51 kW (70 PS) Turbo-Diesel
<p><b>Motor:</b> Vorn angeordneter, quer eingebauter Reihenmotor. Ventilsteuerung über Zahnriemen durch obenliegende Nockenwelle (OHC). Flüssigkeitskühlung mit elektrisch angetriebenem, thermostatisch geregeltem Kühlventilator. Alle Vergasermotoren: thermostatisch geregelte Ansaugluftvorwärmung und elektrische Gemischvorwärmung („Jgel“ plus kühlwasserbeheiztem Sougrühr). 55 kW-Motor: Schubabschaltung. Diesel- und Turbo-Diesel-Motoren: Schnellvorglühanlage. Turbo-Diesel-Motor: Abgas-Turbo-lader, Ölkühler.</p> <p><b>Elektrik:</b> 12-Volt-System mit Drehstromgenerator und wartungsarmer Batterie. Zentralelektrik.</p> <p><b>Kraftübertragung:</b> Frontantrieb über Einscheiben-Trockenkupplung, vollsynchronisiertes Schaltgetriebe, Differential und Doppelgelenk-Halbachsen.</p> <p><b>Fahrwerk:</b> Federung: durch Schraubenfedern mit Teleskopstoßdämpfern und progressivem Gummipuffern – alle Elemente in Federbeinen kombiniert. Radführung: vorn durch Federbeine und (untere) Dreiecksquerlenker (spurstabilisierender Lenkrollradius), hinten durch Verbundlenkerachse mit spurkorrigierenden Lagern. Bei 51 kW-Motor: Stabilisator vorn.</p> <p><b>Lenkung:</b> Wartungsfreie Zahnstangenlenkung. Sicherheitslenksäule mit Ausklinkelement.</p> <p><b>Bremsanlage:</b> Diagonal-Zweikreis-Bremsensystem mit Scheibenbremsen vorn und selbstnachstellenden Trommelbremsen hinten, Bremskraftverstärker. Bei 51 kW-Motor: Bremskraftregler.</p> <p><b>Räder/Bereifung:</b> Lochscheibenräder mit Tiefbettfelge, Stahlgürtelreifen, Platzsparendes Notrad.</p> <p><b>Aufbau:</b> Selbsttragende Ganzstahlkarosserie mit Verformungszone vorn und hinten.</p> <p><b>Hinweise:</b> 1) Funfgang-Schaltgetriebe mit langübersetztem 5. Gang (E-Gang). 2) Durch Extras kann sich das Leergewicht des Fahrzeuges erhöhen, wodurch die mögliche Nutzlast entsprechend verringert wird. 3) Je nach Fahrweise, Straßen- und Verkehrsverhältnissen, Umwelteinflüssen und Fahrzeugzustand können sich in der Praxis Verbrauchswerte ergeben, die von den in dieser Norm ermittelten Werten abweichen.</p> <p><b>Wichtiger Hinweis:</b> Der technische Fortschritt ermöglicht es, den Grunds-service bei Fahrzeugen mit Otto-Motor entfallen zu lassen. Ein Regelservice ist nur nach alle 12 Monate oder spätestens alle 15.000 km fällig.</p> <p><b>Modelle mit Diesel-Motor:</b> Grunds-service nach 6 Monaten oder spätestens 7.500 km (Turbo-Diesel nach 1.000 km), bei dem nur Öl und Material berechnet werden. Ein Zwischenservice ist jeweils 6 Monate oder spätestens 7.500 km nach dem Grund- bzw. Regelservice fällig.</p>	<p><b>Motor und Getriebe</b> Hubraum, Liter/cm<sup>3</sup> Max. Leistung, nach DIN kW (PS) bei 1/min. Max. Drehmoment, Nm bei 1/min. Verdichtung Gemischauflbereitung</p> <p>Getriebe, serienmäßig</p> <p><b>Abmessungen</b> Länge, mm Breite, mm Höhe, mm Radstand, mm Spurweite vorn/hinten, mm</p> <p><b>Gewichte</b><sup>1)</sup> Leergewicht 2türig, kg Leergewicht 4türig, kg Zul. Gesamtgewicht, kg</p> <p><b>Höchstgeschwindigkeit, km/h</b></p> <p><b>Beschleunigung, s</b> von 0 - 80/0 - 100 km/h bei halber Nutzlast</p> <p><b>Kraftstoffverbrauch</b><sup>2)</sup> nach DIN 70 030 Teil 1 v. 7/78, Liter/100 km bei 90 km/h bei 120 km/h im Stadtzyklus</p> <p><b>Ausstattungsvarianten</b></p>	<p>1,3/1272</p> <p>40 (55)/5400</p> <p>96/3300 9,5 Registervergaser mit vollautomatischer Startvorrichtung 4-Gang-Schaltgetriebe</p> <p>3985 1665 1415 2475 1413/1408</p> <p>845 865 1320</p> <p>151</p> <p>10,3/16,7</p> <p>Normalbenzin mind. 91 ROZ 5,5 7,3 7,9</p> <p>C, CL, GL</p>	<p>1,6/1595</p> <p>55 (75)/5000</p> <p>125/2500 9,0 Registervergaser mit vollautomatischer Startvorrichtung 4-Gang-Schaltgetriebe</p> <p>3985 1665 1415 2475 1427/1422</p> <p>870 890 1400</p> <p>167</p> <p>8,4/13,0</p> <p>Normalbenzin mind. 91 ROZ 5,8 7,8 8,7</p> <p>C, CL, GL</p>	<p>1,6/1588</p> <p>40 (54)/4800</p> <p>100/2300 23,0 Verteiler-Einspritzpumpe 4-Gang-Schaltgetriebe</p> <p>3985 1665 1415 2475 1413/1408</p> <p>900 920 1430</p> <p>148</p> <p>11,7/18,7</p> <p>Diesel mind. 45 CZ 4,8 6,8 6,3</p> <p>C, CL, GL</p>	<p>1,6/1588</p> <p>51 (70)/4500</p> <p>133/2600 23,0 Verteiler-Einspritzpumpe Abgas-Turbo-lader 4+E-Schaltgetriebe</p> <p>(Klammerwerte für GTD) 3985 1665 (1680) 1415 2475 1413/1408 (1427/1422)</p> <p>920 940 1430</p> <p>160</p> <p>9,4/14,5</p> <p>Diesel mind. 45 CZ 4,3 6,1 6,1</p> <p>C, CL, GL, GTD</p>
				<p><b>Beachten Sie bitte in der Preisliste die „Bestseller“ vom Golf. Das sind die Modelle, die am häufigsten vom Käufer gewählt wurden. Auch über dieses Programm wird Ihr V.A.G Partner Sie gerne ausführlich informieren.</b></p>	

## Außenlackierungen.



Schwarz A1



Nevadabeige B6



Marsrot C6



Gambiarot H2



Marineblau J2



Irischgrün M8



Alpinweiß P1



Atlasgrau metallic R4



Quarzgrau met. U2



Türkis metallic U6



Lhasa metallic W1



Papyrusgrün met. W8



Stratosblau met. Y9



Umbrabraun met. Z3

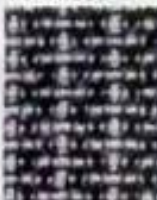


Diamantsilber met. Z4



Polar Silber met. Z5

## Stoffsitzbezüge Golf C Perlweid



Schwarz/Weiß AB



Balear AC



Schwarz/Weiß BG



Saiga BK



Balear BL



Trakehner BM



Schwarz DL



Saiga DM



Balear DT

## Stoffsitzbezüge Golf GL Forts.

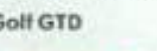


Trakehner DU

## Stoffsitzbezüge Golf GTD Streifenweid



Silberschwarz EE



Rotschwarz EL

## Stoffsitzbezüge Golf CL Colorweid



Schwarz/Weiß BG



Saiga BK



Balear BL



Trakehner BM



Schwarz DL



Saiga DM



Balear DT

## Stoffsitzbezüge Golf GL Donegalstreifen

## Stoffsitzbezüge Golf GL Forts.

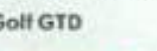


Trakehner DU

## Stoffsitzbezüge Golf GTD Streifenweid



Silberschwarz EE



Rotschwarz EL

## Kunstledersitzb. Golf C Ledern. L



Schwarz LR

## Kunstledersitzbezüge Golf CL Ledernarbe L

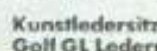


Schwarz MD

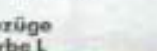
## Kunstledersitzbezüge Golf GL Ledernarbe L



Saiga ME



Schwarz QH



Saiga OR

## Mögliche Farbkombinationen

### Golf

### Außenlackierungen

### Stoff- sitzbezüge

### Armaturen- tafeln

	Perlweid	Schwarz/Weiß Schwarz AB	Schwarz AC	Colorweid	Schwarz/Weiß Schwarz BG	Saiga BK	Balear BL	Trakehner BM	Donegalstreifen	Schwarz DL	Saiga DM	Balear DT	Trakehner DU	Streifenweid	Silberschwarz EE	Rotschwarz EL	Kunstleder- sitzbezüge	Armaturen- tafeln	Ledernarbe L	Schwarz LR	Ledernarbe L	Schwarz MD	Saiga ME	Ledernarbe L	Schwarz QH	Saiga OR
A1 Schwarz																										
B6 Nevada beige																										
C6 Marsrot*)																										
H2 Gambiarot																										
J2 Marineblau																										
M8 Irischgrün																										
P1 Alpinweiß																										
R4 Atlasgrau metallic*)																										
U2 Quarzgrau metallic*)																										
U6 Türkis metallic*)																										
W1 Lhasa metallic*)																										
W8 Papyrusgrün metallic*)																										
Y9 Stratosblau metallic*)																										
Z3 Umbrabraun metallic*)																										
Z4 Diamantsilber metallic*)																										
Z5 Polarsilber metallic*)																										

Die Abbildungen auf dieser Seite können nur Anhaltspunkte sein, weil Druckfarben die Lackierung nicht so satt und brillant und die Polsterstoffe nicht so schön und gemütlich wiedergeben können wie sie in Wirklichkeit sind.

\*) Sonderfarbe und Metallic-Lackierungen; Sportsitze Kunstledersitzbezüge und - bei GL - Echtleder-Ausstattung; gegen Mehrpreis. Marsrot Serie beim GTD

