

Der neue
Golf.





Im Bild: der Golf GL, 4türig.

Wir sind stolz auf ihn.

Jeder, der bei Volkswagen an der Entwicklung mitgearbeitet hat, ist stolz auf das Erreichte. Mit Recht. Denn gemeinsam hatten wir uns eine sehr schwierige Aufgabe gestellt: den Bestseller Golf noch besser zu machen. Wir glauben, daß uns das gelungen ist.

Der neue Golf ist kein futuristisches Experiment

in Kinderschuhen. Sondern die konsequente Weiterentwicklung des erfolgreichsten Automobil-Konzepts der Welt in den letzten zehn Jahren.

Mit dem neuen Golf haben wir das millionenfach Erfolgreiche und Bewährte kontinuierlich weitergeführt. Ohne auf die typische Ausstrahlung seines legendären Vorgängers zu verzichten.

Das stolze Ergebnis: der neue Golf. Mit ihm

werden wieder einmal Maßstäbe für eine ganze Autoklasse gesetzt: durch eine beinahe unendliche Summe von Verbesserungen.

Der neue Golf ist größer, länger, breiter, höher, bequemer, stärker, schneller, sparsamer, leiser, komfortabler, wertvoller. Und schöner.

Bei all diesen Verbesserungen haben wir uns an Ihren Wünschen und Bedürfnissen orientiert. Denn

Sie sollen schließlich Ihren Fahrspaß haben.

Und nun wünschen wir Ihnen viel Spaß bei der Lektüre dieses Katalogs. Wir hoffen, daß er Ihren Appetit auf eine Probefahrt weckt. Denn erst die Probefahrt wird Ihnen wirklich zeigen, warum wir allen Grund haben, stolz auf den neuen Golf zu sein.

Bitte umblättern und einsteigen – in die enorme Technik des neuen Golf.



Im Bild: der Golf GL, 4türig.

Der neue Maßstab seiner Klasse.

An diesem neuen Wagen werden sich alle anderen Wagen dieser Klasse messen müssen. Denn der neue Golf ist gespickt mit neuen, fortschrittlichen Ideen. Verwirklicht mit bester Volkswagen-Technik. Da wird man am neuen Golf kaum vorbeikommen. Verständlich.

Denn er hat ein kraftvolles und modern selbstbewußtes Design.

Er hat aerodynamische Eigenschaften, mit denen er in die Spitze aller in der Welt produzierten Serien-Limousinen vordringt.

Er hat einen Innenraum, der so groß und bequem ist, wie man es bisher nur bei Autos der nächsthöheren Klasse gewohnt war.

Er hat einen Gepäckraum, in dem man für diese Wagenklasse ungewöhnlich viel verstauen kann.

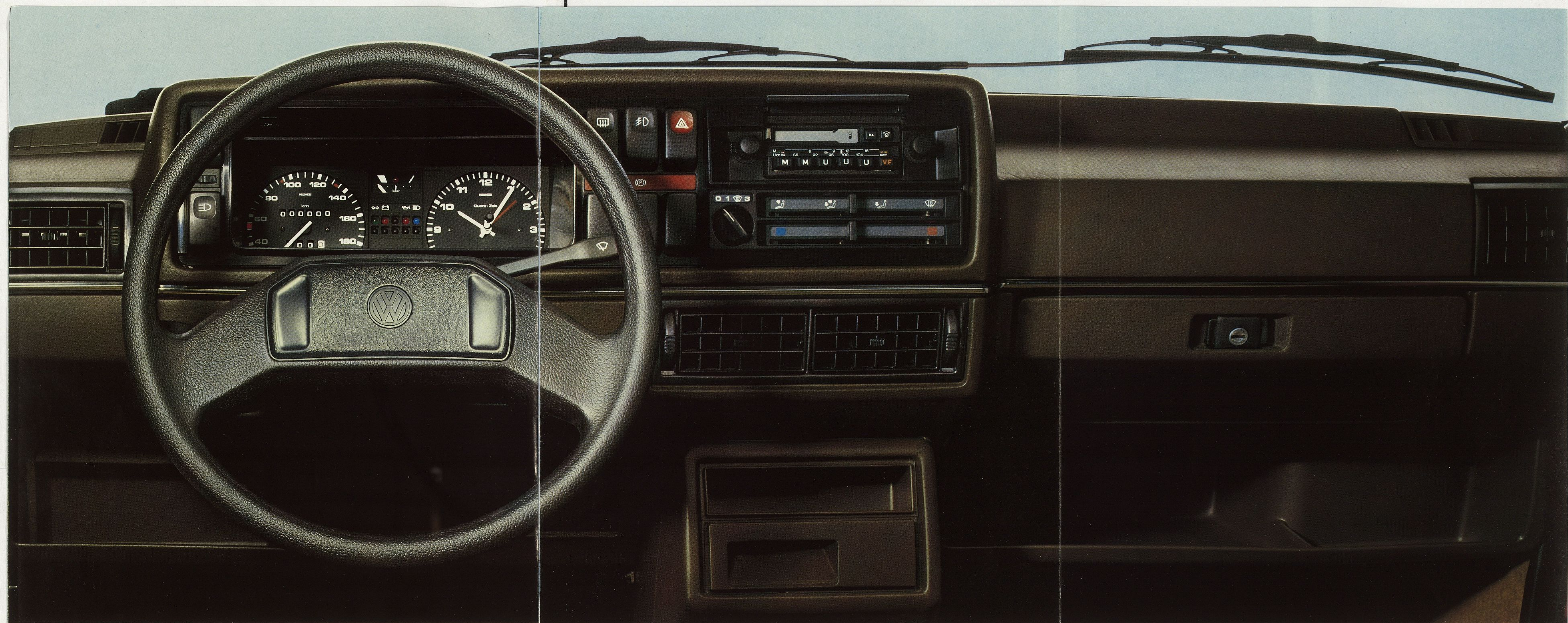
Er hat eine völlig neuentwickelte Heizung und Belüftung, die weitgehend unabhängig von der Geschwindigkeit arbeitet.

Er hat Motoren, die alle nicht nur sehr leistungsfähig sind, sondern auch wirtschaftlicher denn je. Da müssen Sie nicht die höhere Fahrleistung mit hohem

Verbrauch bezahlen.

Er hat ein Fahrwerk mit neuer Vorder- und Hinterachse, größerem Radstand und breiterer Spur. Da haben Sie auch auf schlechten Straßen ein sicheres Gefühl.

Er hat die Qualität von Volkswagen: Da weiß man, was man hat. Am neuen Golf werden Sie lange Ihren Spaß haben.



Im Bild: der Golf GL. Radio gegen Mehrpreis.

Mehr Auto, mehr Motor, mehr Spaß. Jetzt aber nichts wie hinein in den komfortablen Innenraum: durch die großen, weit zu öffnenden Türen.

Sitzen Sie bequem? Mit Sicherheit. Und natürlich angeschnallt. Dann kann's ja losgehen. Mit dem völlig neuen Fahrgefühl.

Und der neue Golf startet. Mit einem modernen Triebwerk aus dem reichhaltigen Motorenangebot. Ob Sie einen Golf C, einen CL oder einen GL fahren. Sie haben die Wahl: Der neue Golf als Benziner mit dem 1,3 l/40 kW (55 PS)-Triebwerk oder dem 1,6 l/55 kW (75 PS)-Triebwerk.

Die neuen Golfs sind ausnahmslos sehr verbrauchsgünstig. Ihrem Geldbeutel zuliebe. Als Bei-

spiel: Die 40 kW (55 PS)-Version verbraucht nach DIN 70030 auf 100 km ganze 5,5 l bei konstant 90 km/h, 7,3 l bei konstant 120 km/h und 7,9 l Normalbenzin im Stadtzyklus.

Besonders wirtschaftlich fährt man die drei Golf-Modelle mit dem 1,6 l/40 kW (54 PS)-Dieselmotor.

Temperamentvoller, aber genauso wirtschaftlich fährt man mit dem 1,6 l/51 kW (70 PS)-Turbo-Diesel-

Triebwerk (erhältlich für Golf C, CL, GL und GTD).

Man kann sich aber an Hand von Beschleunigung und Höchstgeschwindigkeit noch besser vorstellen, welche Leistung im neuen Golf steckt: Die 55 kW (75 PS)-Version ist in 13,0 Sekunden von 0 auf 100 km/h, um dann auf 167 km/h Spitze zu kommen.

Der neue Golf nutzt seine Motorenleistung optimal aus. Denn die Getriebe sind genau auf die jewei-

ligen Motoren abgestimmt. Das gilt für das 4-Gang-Schaltgetriebe ebenso wie für das 4+E-Getriebe oder das Automatic-Getriebe.

Durch das Zusammenspiel von Wirtschaftlichkeit und großem Tank (55 Liter Fassungsvermögen) legt der neue Golf ungewöhnlich lange Fahrstrecken mit einer Tankfüllung zurück.

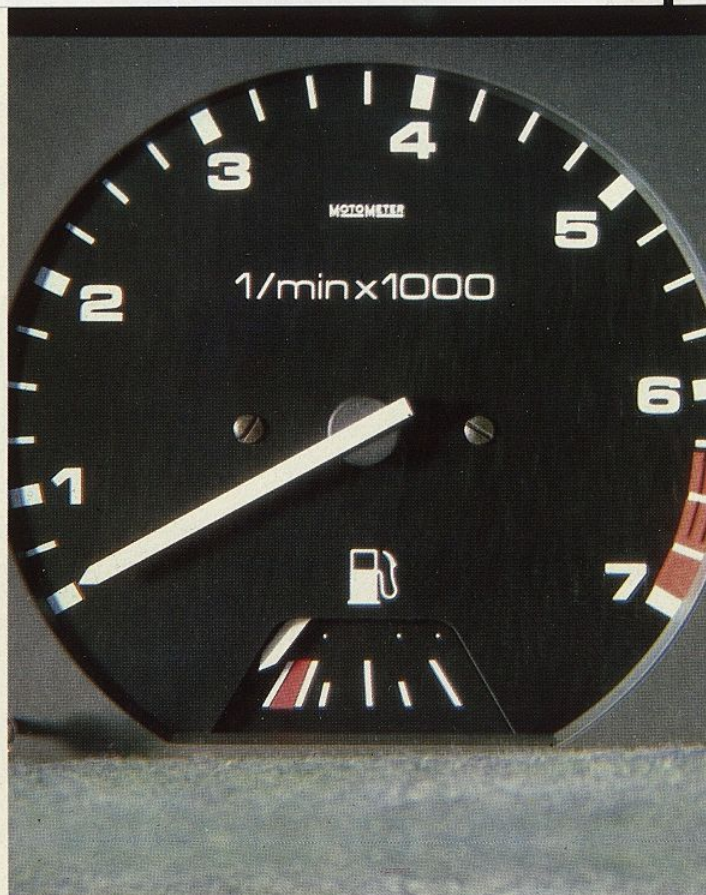
Klar, daß eine so durchdachte Serien-Limousine

nicht nur im Verbrauch besonders wirtschaftlich ist, sondern auch bei den Service- und Reparaturkosten. Einmal nimmt er viele kostengünstige Wartungsvorteile mit auf seinen langen Lebensweg.

Zum anderen: Der neue Golf erweist sich als besonders reparaturfreundlich. Und die günstigen Ersatzteil- und Austauschteil-Preise von Volkswagen sind ja allgemein bekannt.



Die Multifunktionsanzeige beim Carat und GTI.



Der Drehzahlmesser (Serie bei Carat und GTI).



Die Liegesitzeinrichtung.



Die geteilte Rücksitzbank (Serie bei GL und Carat).

Übersichtlicher denn je.

Alles unter Kontrolle? Bequem.

Die modern gestylte Armaturentafel, mal genauer betrachtet, bietet alles, was man zum komfortablen Fahren braucht.

Das umschäumte Sicherheits-Lenkrad liegt ausgesprochen gut in der Hand.

Alle notwendigen Instrumente sind so angeordnet, daß sie mit einem Blick überschaubar sind.

Alle Schalter und Hebel sind ergonomisch richtig angeordnet. Damit Sie bequem schalten und walten können.

Und wenn es draußen dunkel ist, werden alle Instrumente und Symbole der Schalter beleuchtet.

Fazit: alles bestens unter Kontrolle.



Im Bild: der Golf GL, 4-türig, Radio und Getriebe-Automatic gegen Mehrpreis.

Die besten Golfplätze der Welt.

Der neue Golf ist der größte aller Zeiten. Bitte nehmen Sie Platz. Denn bei seiner 2,60 qm großen Sitzraumfläche ist ja genug davon da. Das ist ein angenehmes Sitzgefühl in den bequemen, komfortablen Vollschaum-Sitzen. Sie sind nach medizinischen Erkenntnissen geformt und lassen sich

körpergerecht einstellen. Die ergonomisch richtige Anordnung aller Bedienungselemente trägt ebenfalls zum entspannten Fahren bei.

Der neue Golf hat ein erstaunliches Komfortmaß von 1,84 m (gemessen vom Gaspedal bis zur hinteren Rückenlehne).

Wie sieht's dadurch vorne aus? Auch lange Leute müssen sich nicht hinters Steuer klemmen. Knie, Ellen-

bogen, Füße und Hinterteil werden Ihnen besonders dankbar für diesen Sitzkomfort sein. Und wie sehr das zu Ihrem allgemeinen Wohlbefinden beiträgt, gerade auf längeren Strecken, dürfte klar sein.

Und wie sieht's dann hinten aus? Viel Platz, auch für die oft benachteiligten Fond-Passagiere.

Ist das eine Ruhe im neuen Golf. Er ist hörbar leise: durch abgesenkte Motordrehzahl, abgestimm-

tes Getriebe, neue Aggregataufhängung, neue Achslager und die neue Innenraum-Abdämmung.

Man spürt, wie ruhig der neue Golf auch auf holperigen Straßen fährt. Der hohe Federungskomfort verhindert, daß man durchgeschüttelt wird. Denn die hervorragende Feder-/Dämpferabstimmung „schluckt“ alle Unebenheiten der Fahrbahn.

Der neue Golf hat aber nicht nur viel Platz für

fünf Passagiere, sondern auch für das Gepäck. Was der 410 Liter (nach Kugelmessung) große, durch die Heckklappe gut zugängliche Gepäckraum aber auch wegstecken kann. Beachtlich. Für größere Kleintransporte klappen Sie einfach die Rücksitzbank nach vorn.

Dann tut sich ein Gepäckraum von 1360 Litern (nach Kugelmessung) vor Ihnen auf.

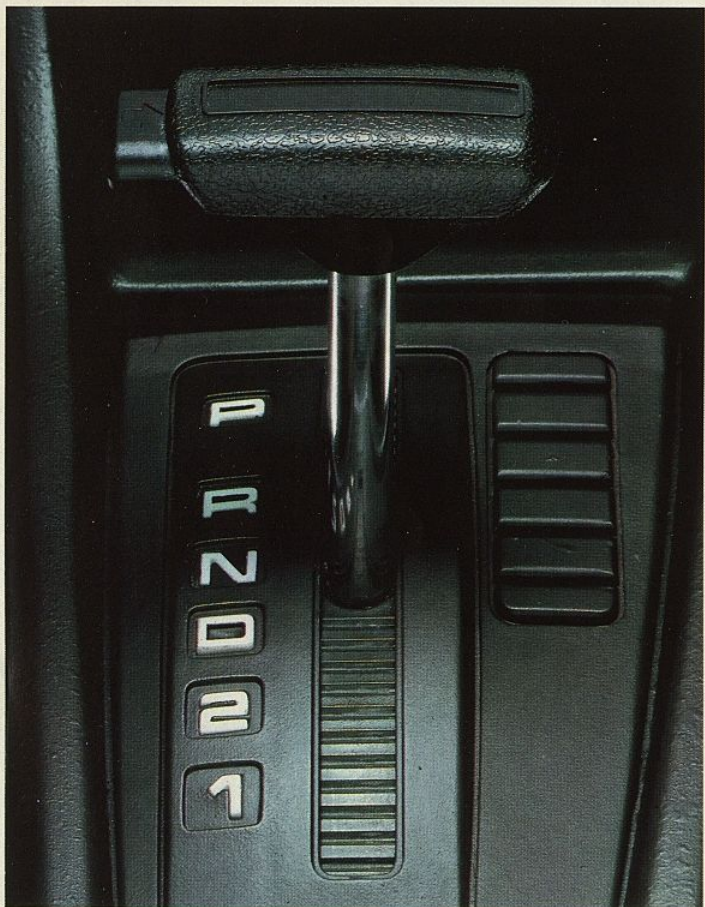
Im neuen Golf wird's Ihnen an nichts fehlen. Auch was die Ausstattungsdetails betrifft. Beispiele: Die Sitze sind mit hochwertigen Polsterstoffen bezogen. Der Fußraum ist ganz mit Teppichboden ausgekleidet. Und die gesamte Innenauskleidung läßt sich farbarmonisch mit der jeweiligen Außenlackierung abstimmen. Welche Kombinationsmöglichkeiten Sie haben, erfahren Sie auf der vorletzten Seite.



Die Stereo-Radio-Anlage mit Cassettenrecorder.



Das Schiebedach mit selbstaufstellendem Windabweiser.



Die Getriebe-Automatic.



Das sparsame 4 + E-Schaltgetriebe.

Die extravaganten Extras.

Machen Sie noch mehr aus Ihrem neuen Golf: mit neuen, für seine Wagenklasse sehr ungewöhnlichen Extras. Dadurch wird er, individuell ausgestattet, noch wertvoller:

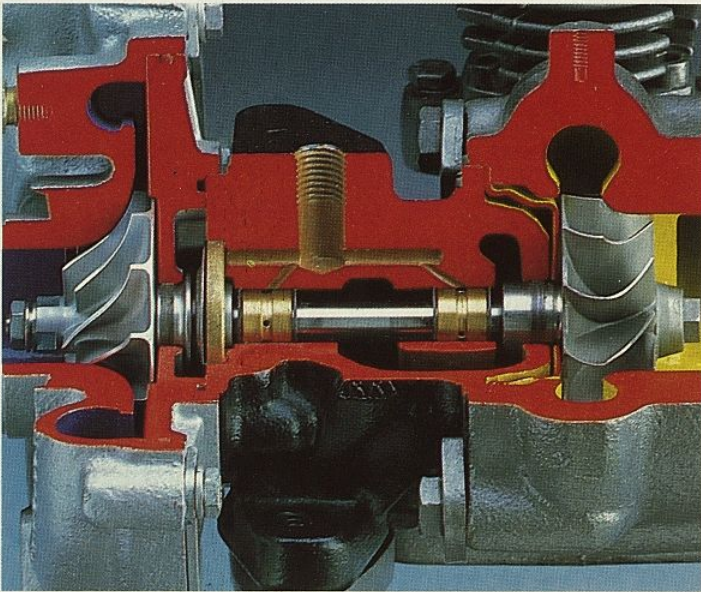
Der neue Golf ist noch handlicher, noch wendiger mit Servolenkung.

Der neue Golf ist noch komfortabler mit Colorverglasung, Schiebedach, Klimaanlage, Leichtmetallrädern, breiteren Reifen, Nebelscheinwerfern, Scheinwerferreinigungsanlage, höhenverstellbarem und beheizbarem Fahrersitz und so weiter und so weiter.

Oder möchten Sie zu alledem noch eine komplette Stereo-Radio-Anlage mit Cassettenrecorder? Denn die gehört zum guten Ton im neuen Golf.



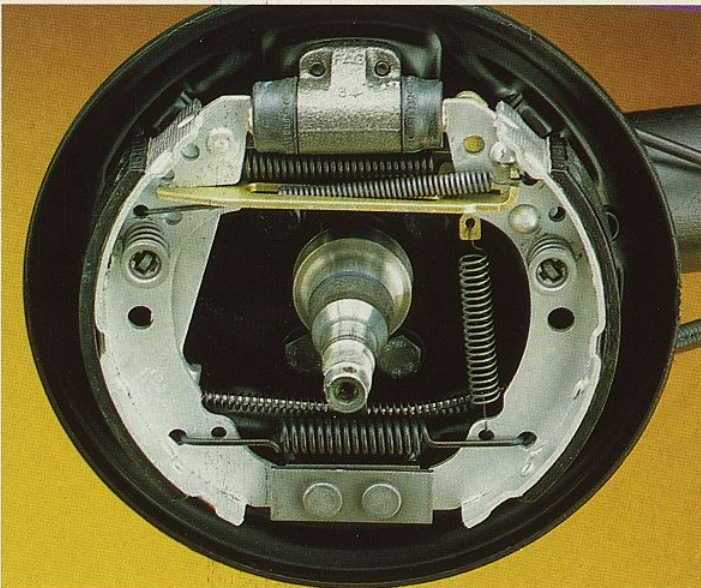
Im Windkanal.



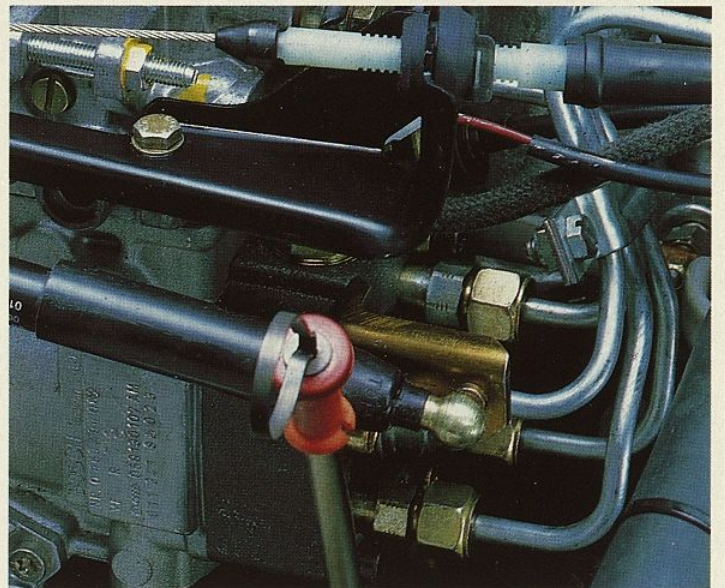
Der Abgas-Turbolader.



Der Luftansaugschlauch.



Die selbstnachstellende Trommelbremse.



Die Diesel-Einspritzpumpe.

Die technische Überlegenheit.

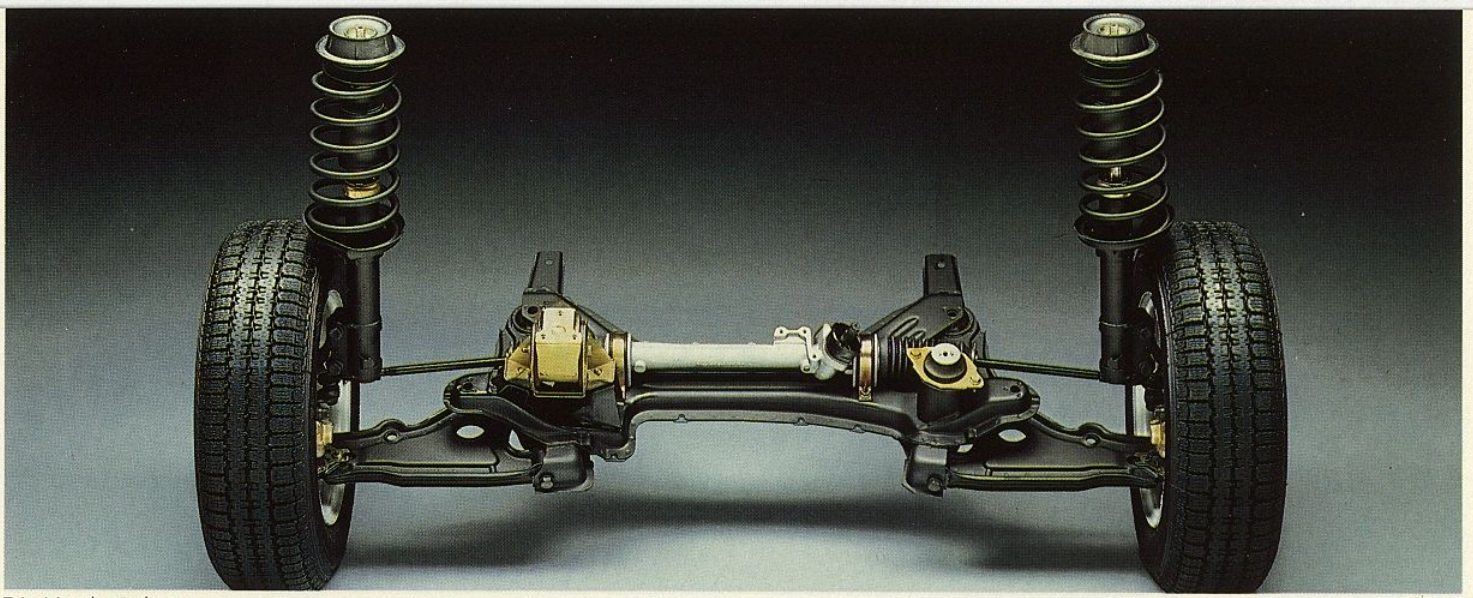
Man kennt sie ja, die hervorragende Volkswagentechnik. Weit über unsere Landesgrenzen hinaus. Wen wundert's, wenn der neue Golf mit ausgefeilter und moderner Technik aufwartet.

Ein eindrucksvolles Beispiel von vielen: das richtungsweisende Frontantriebsfahrwerk. Damit wer-

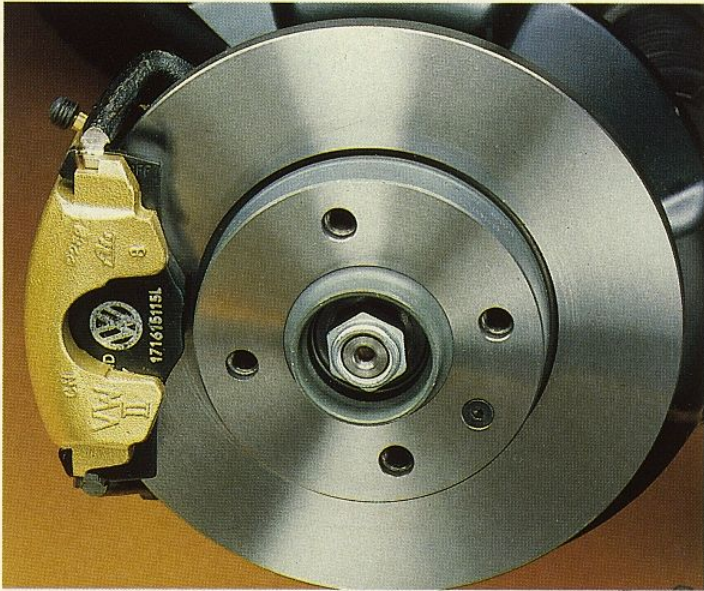
den die Fahreigenschaften und auch der Fahrkomfort des neuen Golf erheblich verbessert.

Was ist neu am neuen Fahrwerk?

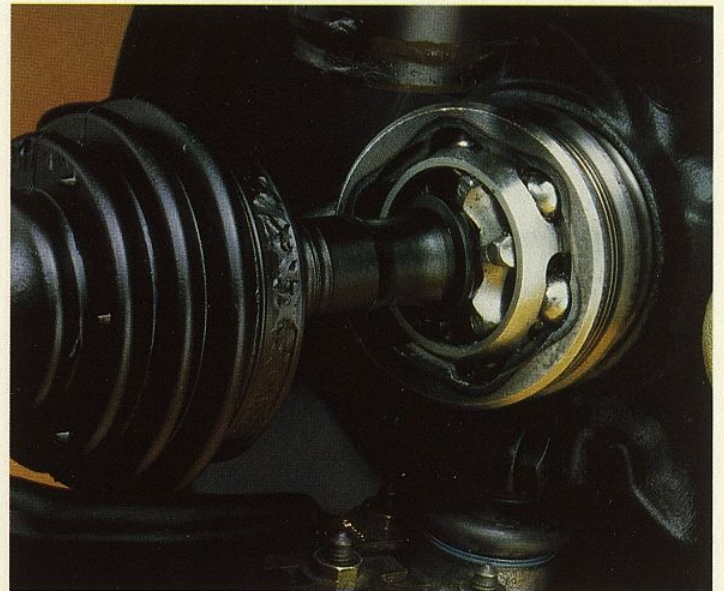
Die Vorderachse. Mit ihrer breiteren Spur, ihren größeren Federwegen, ihren voluminösen Federbeinlagern und der längs-elastischen Radaufhängung schluckt sie die Unebenheiten der Fahrbahn. Und wenn Sie mal mit den Rädern einer Seite auf weichem



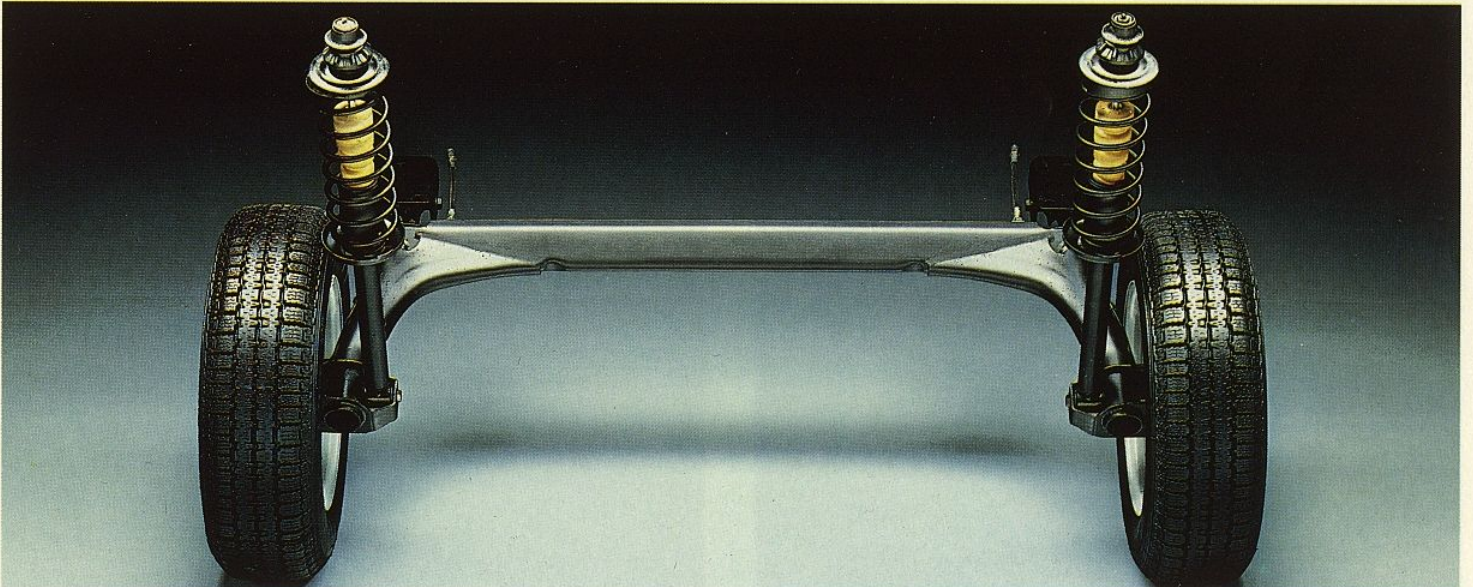
Die Vorderachse.



Die Scheibenbremse.



Das Gleichlaufgelenk.



Die Hinterachse.

Untergrund kommen oder auf unterschiedlichen Fahrbahnverhältnissen bremsen müssen, dann sorgt der spurstabilisierende Lenkrollradius dafür, daß die Fahrtrichtung weitgehend beibehalten wird.

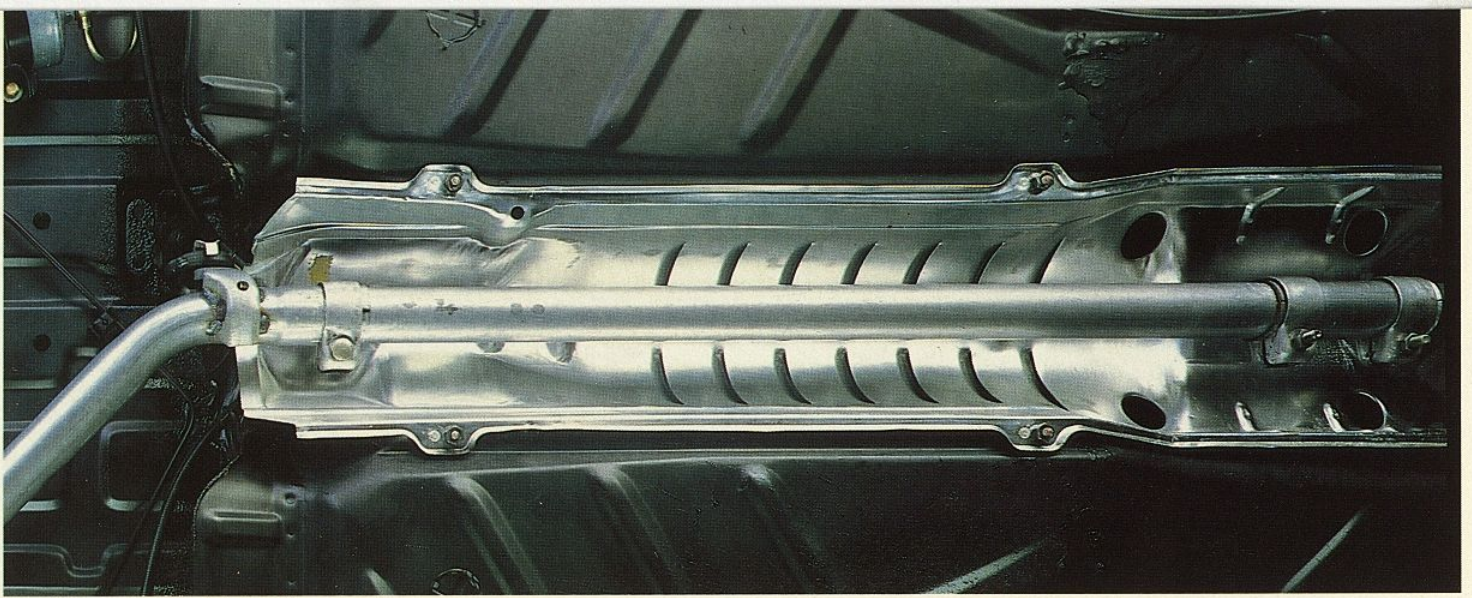
Die Verbundlenker-Hinterachse. Sie hat neue, spurkorrigierende Achslager. Wenn der neue Golf in die Kurve geht, halten diese Achslager sauber die Spur, indem sie den Kräften, die auf die Hinterachse

in der Kurve einwirken, entgegenarbeiten.

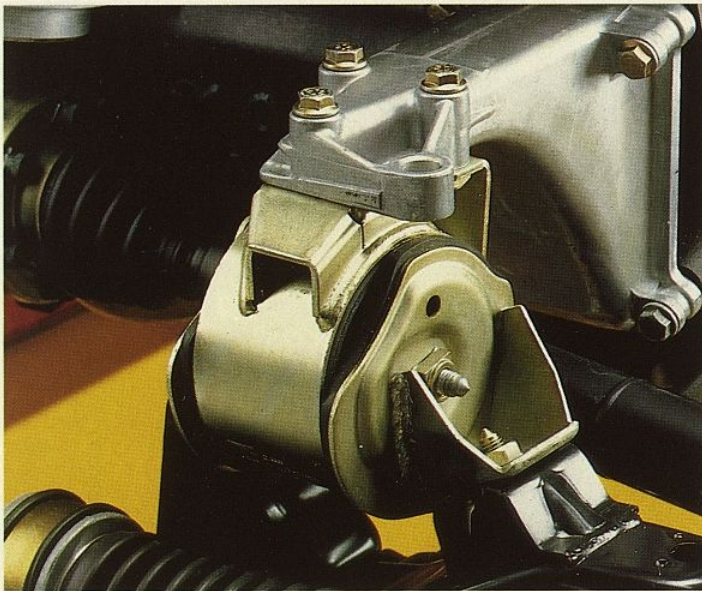
Wie sicher ist der neue Golf?

Ein Beispiel für die aktive Sicherheit: nochmal das Fahrwerk. Es bietet Ihnen durch die neue Technik zusätzliche Sicherheitsreserven.

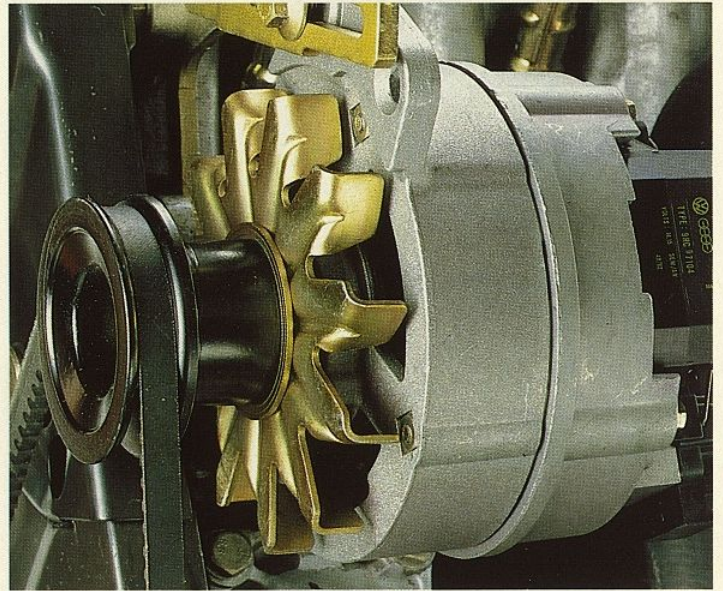
Ein Beispiel für passive Sicherheit: die formstabile Passagierzelle des neuen Golf mit hochwirksamen Verformungszonen vorn und hinten.



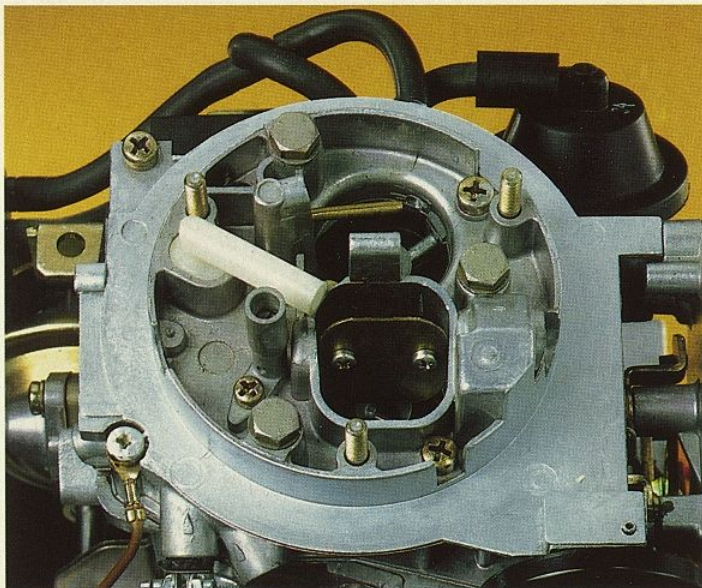
Der Hitzeschutzschild der Abgasanlage.



Das Aggregatelager.



Der Drehstromgenerator.



Der Registervergaser.



Der Kunststoff-Tank.

Qualität fährt am längsten.

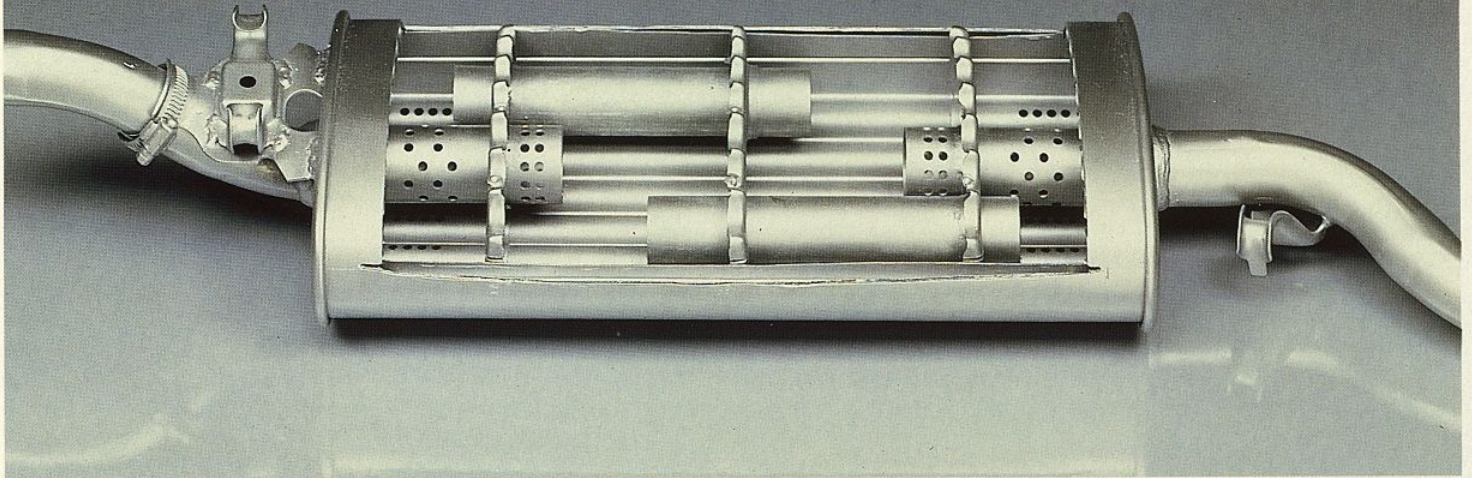
Die sprichwörtliche Volkswagenqualität konnte noch um einiges gesteigert werden. Wie ist das möglich? Durch gezielte Maßnahmen, die dafür sorgen, daß der neue Golf für Sie noch wertvoller wird und es auch lange bleibt.

Beispiel: Tauchbadentfettung: Durch diese Blech-

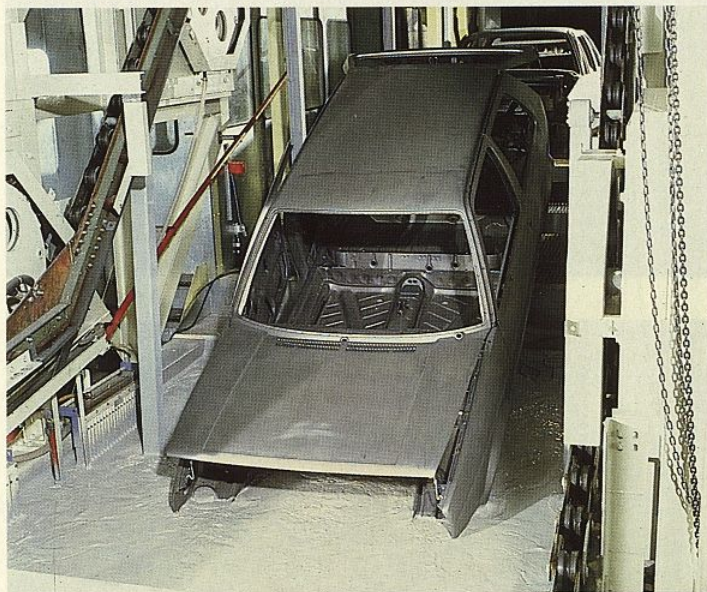
Vorbehandlung ist gewährleistet, daß der Lack noch beständiger hält, auch an den unzugänglichen Stellen.

Beispiel Zinkblech: Durch den verstärkten Einsatz von verzinktem Blech macht sich der neue Golf besonders stark gegen den „Erzfeind“ Rost.

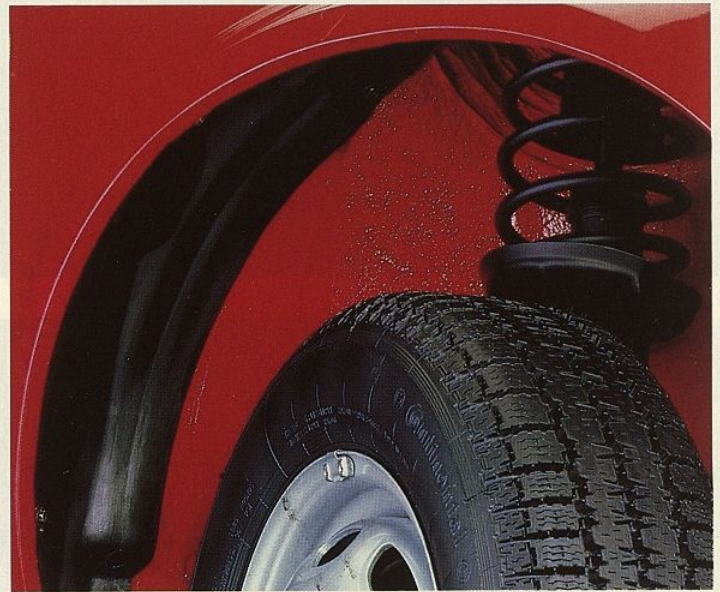
Beispiel Radhaus: In die vorderen Radhäuser sind Kunststoff-Radhausschalen eingesetzt. Damit ist der neue Golf auch in diesem Bereich hervorragend



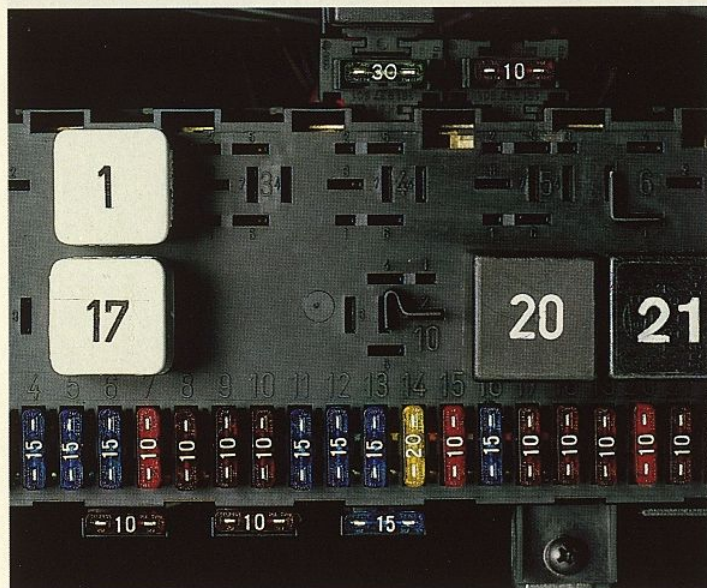
Der Auspufftopf (Schnittmodell).



Die Tauchbad-Grundierung.



Die Radhausschale vorn.



Die Zentralelektrik.



Die Qualitäts-Endkontrolle der elektrischen Anlage.

gegen Korrosion durch Steinschlag geschützt.

Beispiel Wachsfluten: Die Hohlräume der unteren Karosseriebereiche werden automatisch mit flüssigem Heißwachs geflutet und sind damit jahrelang versiegelt.

Beispiel Auspuff: Er hält etwa doppelt so lange wie eine herkömmliche Abgasanlage. Mit Hilfe von neuen Materialien und wollelosen Schalldämpfern.

Beispiel Qualitätsüberwachung: Jedes neue Golfmodell wird mit modernsten Fertigungstechnologien produziert und genau geprüft, bevor es die Fertigungshallen verlassen darf.

Das sind nur einige Gründe dafür, daß wir für die Qualität aller Volkswagen geradestehen.

Jetzt wissen Sie: Der neue Golf ist ein Qualitäts-Auto, mit dem Sie noch länger fahren werden.



Im Bild: der Golf C.



Im Bild: der Golf CL.

Golfmodelle nach Maß.

Sie haben die Wahl zwischen vier verschiedenen Modell-Varianten: C, CL, GL und GTD. Die berücksichtigen die unterschiedlichsten Ausstattungswünsche. Damit Sie sich Ihren „maßgeschneiderten“ Golf aussuchen können, im Hinblick auf Ausstattung, Leistung und Wirtschaftlichkeit.

Wir stellen vor: der Golf C. Das preiswerteste Modell. Er ist ein solides Gebrauchsauto, sachlich und strapazierfähig. Da ist serienmäßig alles dran und drin, was man zum komfortablen Fahren braucht.

Außen: Halogen-Scheinwerfer, Verbundglas-Windschutzscheibe, Nebelschlußleuchte, Heckscheiben-Wasch- und -Wischanlage. Um nur das Wichtigste zu nennen.



Radio gegen Mehrpreis.



Radio gegen Mehrpreis.

Und innen: in die Türverkleidung eingeformte Armlehnen, eine Gasdruckfeder zum bequemen Öffnen und Feststellen der Heckklappe, eine Parklichtschaltung und die Kontrollleuchte für angezogene Handbremse.

Der Golf CL. Der sachlich elegante Golf. Von außen sieht er fast so aus wie das C-Modell: mit dem feinen Unterschied, daß dieses Modell mit einem

blanken, schicken Zierstreifen am Kühlergrill und auf den Stoßfängern versehen ist, sowie seitliche Stoßprofileisten hat.

Innen sieht's da etwas anders aus: Die Auswahl an Polsterfarben ist noch umfangreicher, die Armaturentafel ist noch reichhaltiger ausgerüstet. Zum Beispiel mit einer Quarzuhr und einer Wasch-Wisch-Automatic für die Scheibenwischer.



Im Bild: der Golf GL, 4-türig.



Im Bild: der Golf GTD.

Golfmodelle nach Maß.

Der Golf GL. Der neue Golf in Luxus-Form. Er macht von außen einen sehr eleganten Eindruck.

Und erst von innen. Da läßt er kaum noch Wünsche offen. Die Polsterstoffe sind von besonders hochwertiger Qualität, ebenso der Teppichboden. Viele anspruchsvolle Ausstattungsdetails sind selbstver-

ständig, wie Mittelkonsole, Zigarettenanzünder, die Doppeltonfanfare und die besonders praktische, geteilte Rücksitzbank.

Der Golf GTD. Ein starker Wagen. Der sieht sehr sportlich aus: mit dem Heckspoiler, den breiteren Reifen, den Kotflügelverbreiterungen, dem 4-Speichen-Sportlenkrad usw.

Der Golf GTD ist mit einem Turbo-Diesel-Motor



Radio gegen Mehrpreis.



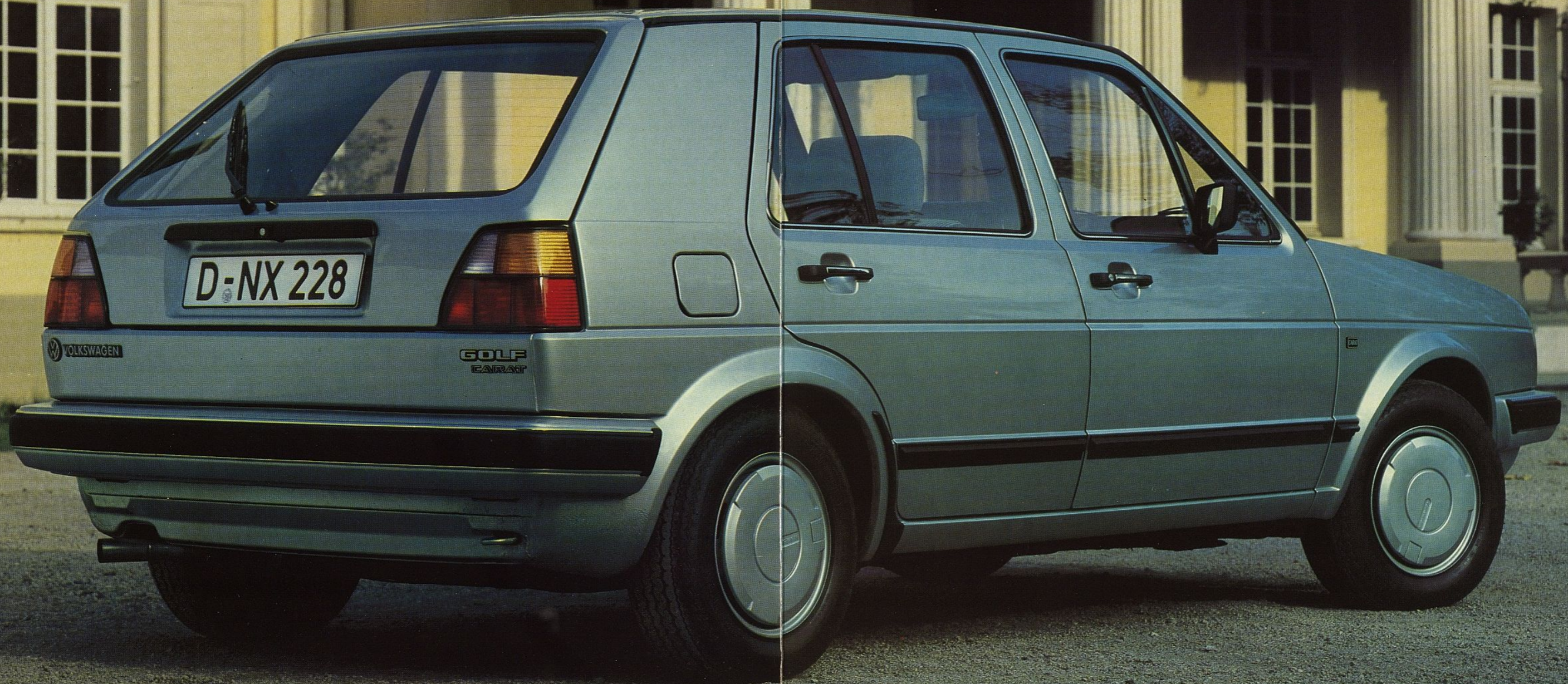
Radio und Beifahrer Außenspiegel gegen Mehrpreis.

ausgerüstet. Dadurch ist er sehr spritzig und temperamentvoll, bei Diesel-typischer Sparsamkeit.

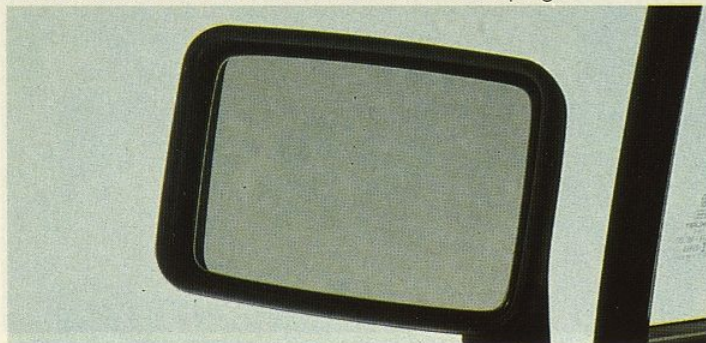
Was ist das Einzigartige an diesem Motor? Er ist die gelungene Kombination von einem supersparsamen Dieselmotor mit einem leistungssteigernden Turbolader. Das bedeutet, daß wir diesem Motor eine Abgasturbine eingebaut haben, die den Lader treibt. Der Lader bläst die notwendige Verbrennungsluft in

die vier Zylinder. Ohne Turbolader müssen die Zylinder ihre Verbrennungsluft selbst ansaugen. Das kostet nicht nur Energie, sondern führt auch dazu, daß die Zylinder nicht optimal gefüllt werden und weniger Leistung abgeben.

Keine leichte Entscheidung, bei dem Angebot. Jedenfalls werden Ihnen die Seiten 26 bis 31 entscheidend dabei behilflich sein.



Der elektrisch einstellbare und beheizbare Außenspiegel.



Die elektrisch betätigten Fensterheber.



Das Format de Luxe. Der neue Golf Carat. Voilà, der Golf in seiner elegantesten Form, der Golf Carat. Mit einer Spitzen-Ausstattung, die ebenso reichhaltig wie hochwertig ist, und einer Motorisierung, auf die das Wörtchen „exclusiv“ gerade richtig paßt: 1,8 l/66 kW (90 PS). Ein spurtstarkes Triebwerk mit

verblüffend starkem Drehmoment schon im unteren Drehzahlbereich. Spitze: 178 km/h. Serienmäßig mit 4+E-Schaltgetriebe und – gegen Mehrpreis – auch mit Automatic-Getriebe. Daß nobel auch sparsam sein kann, beweist der Golf Carat mit seinen Verbräuchen: bei konstant 90 km/h 5,5 l, bei konstant 120 km/h 7,3 l und im Stadtzyklus 8,7 l Super auf 100 km nach DIN 70030 mit 4+E-Schaltgetriebe.

Die geteilte Rücksitzbank, 2/3 geklappt.



Und was er in der Ausstattung serienmäßig noch alles mehr bietet? – Zum Beispiel die vier Türen, die Radvollblenden und vier Metallic-Lackierungen. Oder auch die Servolenkung, die Zentralverriegelung, die elektrisch betätigten Fensterheber und die beheizbaren Außenspiegel. Oder auch das Lederlenkrad und den Schalthebelknopf und die -stulpe aus Leder. Oder auch die Multifunktionsanzeige,

Die geteilte Rücksitzbank, 1/3 geklappt.



den Drehzahlmesser und die Schalt- und Verbrauchsanzeige. Oder zu guter Letzt auch noch die besonders hochwertigen Velours-Polsterbezüge.

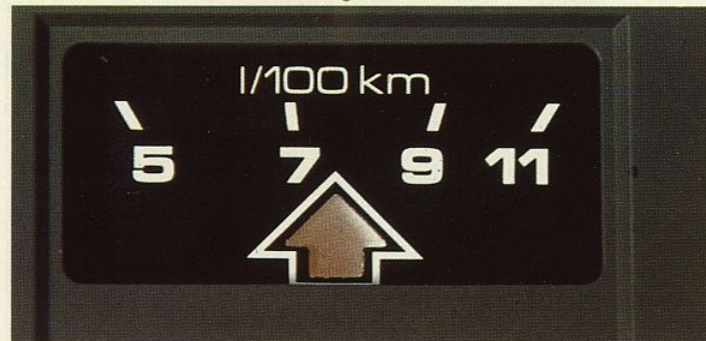
Sie sehen, im Golf Carat haben wir das komfortable Raumangebot der Mittelklasse mit dem Luxus eines Spitzenautomobils verbunden. – Da weiß man genau, was man mehr hat.



Der Drehzahlmesser.



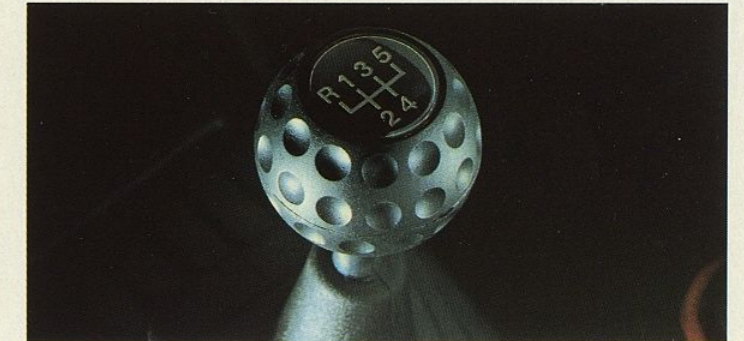
Die Schalt- und Verbrauchsanzeige.



Die Multifunktionsanzeige.



Das sportive Fünf-Gang-Schaltgetriebe.



Golf mal Fahrspaß. Der neue GTI. Gestatten, der neue Golf GTI. Enorm in Form und sportlich wie eh und je. Souverän, wie gehabt, dazu noch ein bißchen flinker und wieder mal eine Idee rasanter als erwartet.

Doch lassen Sie zunächst mal die optische Erscheinung auf sich wirken. Das markante Design

schafft eine Silhouette von Kraft und Stärke. Eine Augenweide für Kenner. – Und ab geht die Post. Durch seine tolle Windschlüpfigkeit erreicht der neue GTI mit seinem 1,8 l/82 kW (112 PS)-Triebwerk und dem sportlich abgestuften 5-Gang-Schaltgetriebe 191 km/h Spitze.

Spartanisch sparsam gibt sich der GTI nur beim Verbrauch: 5,7 l auf 100 km bei konstant 90 km/h,

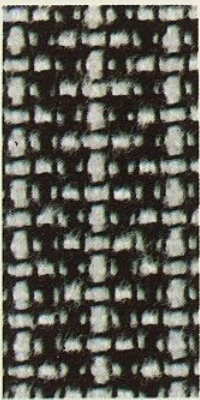
7,5 l bei konstant 120 km/h und 10,9 l Super im Stadtzyklus nach DIN 70030.

Nehmen Sie jetzt bitte Platz in den körpergerecht geformten Sportsitzen und genießen Sie die aufregende Schubkraft des elastischen Motors. Nicht wahr, der GTI macht Spaß in jeder Situation! Und er ist sicher zu handhaben. Denn auf das sportlich ausgelegte Fahrwerk, die innenbelüfteten Scheiben-

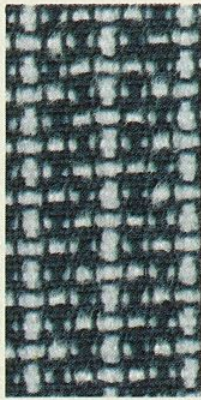
bremsen vorn und die Scheibenbremsen hinten ist Verlaß. Schließlich das übersichtliche Cockpit. Ein Blick genügt, und Sie wissen Bescheid über Geschwindigkeit, Motordrehzahl oder Kühlwassertemperatur. Und auf der Multifunktionsanzeige lassen sich neben Uhrzeit auf Knopfdruck auch Fahrzeit, Fahrstrecke, Durchschnittsgeschwindigkeit und -verbrauch, Motoröl- und Außentemperatur abfragen.

Serienmäßige Ausstattung aller Golf-Modelle	Spezielle Ausstattung des Golf C	Spezielle Ausstattung des Golf GL	Spezielle Ausstattung des Golf Carat	Spezielle Ausstattung des Golf GTI	Spezielle Ausstattung des Golf GTD	Interessante Extras gegen Mehrpreis
<ul style="list-style-type: none"> - Verbundglas-Windschutzscheibe - Kunststoffummantelte Stoßfänger - Halogen-Scheinwerfer - Heckscheiben-Wasch- und Wischanlage - Beheizbare Heckscheibe - Gasdruckfeder zur leichteren Bedienung der Heckklappe - Zwei Rückfahrleuchten - Nebelschlußleuchte - Parklichtschaltung - Zweistufenschaltung und Tipp-Wischkontakt für Scheibenwischer - Elektrische Scheibenwaschanlage mit zwei Waschdüsen - Frontspoiler - In das Dach eingelassene Regenrinnen - Hohlraumkonservierung - Dauerschutzkonservierung für Unterboden und Radhäuser - Radhausschalen in den vorderen Kotflügeln - Abschließbarer Deckel für Kraftstoffbehälter mit zusätzlicher Klappe - Gestylte Lochscheibenräder, in Chromfarbe lackiert - Schwarze Griffleiste an der Heckklappe - Umschäumtes Sicherheitslenkrad - Liegesitzeinrichtung für Fahrer und Beifahrer - In Höhe und Neigung einstellbare Kopfstützen für Vordersitze - Zur Vergrößerung des Gepäckraums umlegbare Rücksitzbank - Dreipunkt-Automatic-Sicherheitsgurte für Vordersitze - Zwei Dreipunkt-Automatic-Sicherheitsgurte und ein statischer Beckengurt für Rücksitzplätze - Formteilhimmel - Klapp- und schwenkbare Sonnenblenden - Abblendbarer Sicherheitsinnenspiegel - Regelbare Instrumentenbeleuchtung - Instrumenteneinsatz mit Tachometer, Kilometerzähler, Kraftstoffvorratsanzeige, Temperaturanzeige für Kühflüssigkeit mit zus. Warnleuchte, Kontrollleuchten für Generator, Öldruck, Blinkleuchten, Fernlicht, Vorglühen (nur Diesel) - Kontrolleuchte für angezogene Handbremse - Warnblinkanlage - Leuchtkezeichnung der Schalter und der Heizungs-/Lüftungsbetätigung - Kombiniertes Belüftungs- und Heizungssystem mit dreistufigem Gebläse, Fußraumausströmern vorn und einstellbaren Ausströmern in der Armaturentafel - Defrosterdüsen für die Windschutzscheibe und die Seitenscheiben - Zwangsentlüftung über den Gepäckraum-Längsträger - Eine Innenleuchte mit Kontaktschalter an Fahrer- und Beifahrertür - Kindersicherung an den hinteren Türen - Ablagefach auf Fahrer- und Beifahrerseite - Ablagekasten auf Beifahrerseite mit Deckel - Münzspeicher auf Mittelunnel - Ein Ascher vorn, ein Ascher hinten - Haltegriffe hinten mit Kleiderhaken - Tür- und Seitenverkleidung mit eingeformter Armlehne und Türzuziehgriff - Verkleidete Fensterbrüstungen - Verkleidung aller Dachpfosten - Fußraumauskleidung - Gepäckraumbodenbelag - Gepäckraumabdeckung mit Teppichbelag - Aufnahme für Verbandkasten und Warndreieck <p>Zusätzlich weisen die einzelnen Golf-Modelle folgende, spezielle Ausstattungsmerkmale auf:</p>	<ul style="list-style-type: none"> - Zwei Innenausstattungsfarben - Stoffsitzebezüge in Perlweede - Tür- und Seitenverkleidungen mit Stoffbezug - Zwei Ausströmer in der Armaturentafel - Fußraumauskleidung in Vlies mit Trittschutz auf der Fahrerseite - Steinschlagschutz an den hinteren Radausschnitten - Schwarze Abdeckung für Radnaben und -schrauben <p>Spezielle Ausstattung des Golf CL</p> <ul style="list-style-type: none"> - Vier Innenausstattungsfarben - Stoffsitzebezüge in Colortweed - Tür- und Seitenverkleidungen mit Stoffbezug und einer Zierleiste - Türablagekästen vorn - Ablage auf Tunnel mit Ascher - Fußraumauskleidung in velouriertem Vlies mit Trittschutz auf der Fahrerseite - Scheibenwischer-Intervallschaltung und Wasch-Wisch-Automatic - Tageskilometerzähler - Quarz-Zeituhr mit Analoganzeige - Drei Ausströmer in der Armaturentafel - Zierleiste auf Armaturentafel - Make-up-Spiegel in Fahrer- und Beifahrer-Sonnenblende - Zwei blanke Zierleisten auf den Stoßfängern - Seitliche Stoßprofileiste - Blanker Zierstreifen um Kühlergrill - Steinschlagschutz an den hinteren Radausschnitten - Schwarze Abdeckung für Radnaben und -schrauben 	<ul style="list-style-type: none"> - Vier Innenausstattungsfarben - Stoffsitzebezüge in Donegal-Streifen mit besonderer Sitzkonfektionierung - Kopfstützen mit Stoff bezogen - Gepolsterte Armaturentafel in drei Farben mit Zierleiste - Mittelkonsole - Geteilte Rücksitzbank und -lehne, 1/3, 2/3 oder komplett klappbar - Scheibenwischer-Intervallschaltung und Wasch-Wisch-Automatic - Tageskilometerzähler - Quarz-Zeituhr mit Analoganzeige - Abschließbarer Ablagekasten mit Beleuchtung - Türablagekästen vorn - Ascher und Zigarettenanzünder in Mittelkonsole mit Beleuchtung - Heizungsauströmer für den hinteren Fußraum und drei Ausströmer in der Armaturentafel - Innenleuchte mit Ausschaltverzögerung - Tür- und Seitenverkleidungen mit Stoffbezug, Fensterbrüstung in Kunstleder und zwei Zierleisten - Make-up-Spiegel in Fahrer- und Beifahrer-Sonnenblende - Fußraumauskleidung in Feinvelours mit Trittschutz auf der Fahrerseite - Von innen einstellbarer Außenspiegel auf der Fahrerseite - Gepäckraumvollausskleidung mit velouriertem Vlies und Ladekantenabdeckung - Separate Gepäckraumbeleuchtung - Zwei blanke Zierleisten auf den Stoßfängern - Steinschlagschutz an den hinteren Radausschnitten - Seitliche Stoßprofileiste - Blanker Zierstreifen um Kühlergrill - Blanke Fensterzierrahmen um Front- und Seitenscheiben - Blanke Radkappen - Doppeltonfanfare 	<ul style="list-style-type: none"> - Vier Türen - Metallic-Lackierung - Servolenkung - Zentralverriegelung - Elektrisch betätigte Fensterheber - Elektrisch einstellbarer und beheizbarer Außenspiegel auf Fahrer- und Beifahrerseite - Zwei Ausstattungsfarben - Stoffsitzebezüge in Velours mit eigenständiger Sitzkonfektionierung - Kopfstützen mit Velours bezogen - Gepolsterte Armaturentafel in zwei Farben mit Zierleiste - 4-Speichen-Lederlenkrad - Mittelkonsole - Geteilte Rücksitzbank und -lehne, 1/3, 2/3 oder komplett klappbar - Scheibenwischer-Intervallschaltung und Wasch-Wisch-Automatic - Tageskilometerzähler - Drehzahlmesser - Multifunktionsanzeige mit digitaler Anzeigemöglichkeit von Uhrzeit, Fahrzeit, Fahrstrecke, Durchschnittsgeschwindigkeit, Durchschnittsverbrauch, Öltemperatur und Außentemperatur - Drehzahlmesser - Tageskilometerzähler - Schalt- und Verbrauchsanzeige - Kühflüssigkeitsstand-Kontrolle - Abschließbarer Ablagekasten mit Beleuchtung - Türablagekästen vorn - Ascher und Zigarettenanzünder in Mittelkonsole mit Beleuchtung - Heizungsauströmer für den hinteren Fußraum und drei Ausströmer in der Armaturentafel - Innenleuchte mit Ausschaltverzögerung - Tür- und Seitenverkleidungen mit Stoffbezug, Fensterbrüstungen in Kunstleder und zwei Zierleisten - Schalthebelknopf und -stulpe in Leder - Make-up-Spiegel in Fahrer- und Beifahrer-Sonnenblende - Fußraumauskleidung in Feinvelours mit Trittschutz auf der Fahrerseite - Gepäckraumvollausskleidung mit velouriertem Vlies und Ladekantenabdeckung - Separate Gepäckraumbeleuchtung - Stoßfänger in Wagenfarbe abgesetzt und mit zwei blanken Zierleisten - Steinschlagschutz an den hinteren Radausschnitten - Seitliche Stoßprofileiste - Dekorstreifen unterhalb der Stoßprofileiste - Blanker Zierstreifen um Kühlergrill - Blanke Fensterzierrahmen um Front- und Seitenscheiben - Luftleitschaukel auf dem Scheibenwischerarm der Fahrerseite - Radvollblenden - Doppeltonfanfare 	<ul style="list-style-type: none"> - Kotflügelverbreiterungen - Heckspoiler - Schwarze Umrahmung des Heckfensters - Roter Zierstreifen um Kühlergrill - Luftleitschaukel auf dem Scheibenwischerarm der Fahrerseite - Sportsitze vorn - Stoffsitzebezüge in Panamastreifen - Gepolsterte Armaturentafel mit Zierleiste - Mittelkonsole - 4-Speichen-Sportlenkrad - Scheibenwischer-Intervallschaltung und Wasch-Wisch-Automatic - Multifunktionsanzeige mit digitaler Anzeigemöglichkeit von Uhrzeit, Fahrzeit, Fahrstrecke, Durchschnittsgeschwindigkeit, Durchschnittsverbrauch, Öltemperatur und Außentemperatur - Drehzahlmesser - Tageskilometerzähler - Schalt- und Verbrauchsanzeige - Kühflüssigkeitsstand-Kontrolle - Abschließbarer Ablagekasten mit Beleuchtung - Türablagekästen vorn - Ascher und Zigarettenanzünder in Mittelkonsole mit Beleuchtung - Heizungsauströmer für den hinteren Fußraum und drei Ausströmer in der Armaturentafel - Von innen einstellbarer Fahreraußenspiegel - Tür- und Seitenverkleidung mit Stoffbezug, Fensterbrüstung in Kunstleder und zwei Zierleisten - Make-up-Spiegel in Fahrer- und Beifahrer-Sonnenblende - Fußraumauskleidung in Velours mit Trittschutz auf der Fahrerseite - Gepäckraumvollausskleidung in velouriertem Vlies und Ladekantenabdeckung - Separate Gepäckraumbeleuchtung - Dekorstreifen in seitlicher Sicke und im unteren Karosseriebereich - Schwarze Abdeckung für Radnaben und -schrauben - Doppeltonfanfare 	<ul style="list-style-type: none"> - Kotflügelverbreiterungen - Heckspoiler - Schwarze Umrahmung des Heckfensters - Blanker Zierstreifen um Kühlergrill - Luftleitschaukel auf dem Scheibenwischerarm der Fahrerseite - Stoffsitzebezüge in Streifen-tweed mit besonderer Sitzkonfektionierung - Gepolsterte Armaturentafel mit Zierleiste - Mittelkonsole - 4-Speichen-Sportlenkrad - Scheibenwischer-Intervallschaltung und Wasch-Wisch-Automatic - Quarz-Zeituhr mit Analoganzeige - Schaltanzeige - Tageskilometerzähler - Abschließbarer Ablagekasten mit Beleuchtung - Türablagekästen vorn - Ascher und Zigarettenanzünder in Mittelkonsole mit Beleuchtung - Heizungsauströmer für den hinteren Fußraum und drei Ausströmer in der Armaturentafel - Innenleuchte mit Ausschaltverzögerung - Von innen einstellbarer Außenspiegel auf der Fahrerseite - Tür- und Seitenverkleidung mit Stoffbezug, Fensterbrüstung in Kunstleder und zwei Zierleisten - Make-up-Spiegel in Fahrer- und Beifahrer-Sonnenblende - Fußraumauskleidung in Velours mit Trittschutz auf der Fahrerseite - Gepäckraumvollausskleidung mit velouriertem Vlies und Ladekantenabdeckung - Separate Gepäckraumbeleuchtung - Dekorstreifen in seitlicher Sicke und im unteren Karosseriebereich - Radvollblenden - Doppeltonfanfare 	<ul style="list-style-type: none"> - 4+E-Schaltgetriebe (nicht für 40 kW-Ottomotor, Serie bei 66 kW-Ottomotor und Turbo-Diesel) - Automatic-Getriebe (nicht für 40 kW- und 82 kW-Ottomotor und Turbo-Diesel) - Vier Leichtmetallräder - Breitere Reifen - Klimaanlage (nicht für 40 kW (55 PS)-Ottomotor oder Getriebe-automatic) - Servolenkung (nicht bei 40 kW-Ottomotor und Diesel mit Automatic, Serie bei Carat) - Anhängervorrichtung - Zentralverriegelung für Türen, Gepäckraumklappe und Tankklappe (nur viertürige Modelle, nicht für C, Serie bei Carat) - Komplette Radioanlagen (Mono, Stereo, Cassettenbetrieb) - Schiebedach - Scheinwerfer-Reinigungsanlage (nicht in Verbindung mit Klimaanlage) - Grüne Wärmeschutzverglasung - Elektrische Fensterheber (nur viertürige Modelle, nicht für C, Serie bei Carat) - Einstellbare Kopfstützen für Rücksitze - Außenspiegel, beheizt und elektrisch einstellbar (Serie bei Carat) - Von innen einstellbare Außenspiegel auf Fahrer- und Beifahrerseite - Sportsitze (Serie bei GTI/bei Carat nur in Verbindung mit Echtleder) - Höheneinstellbarer Fahrersitz - Elektrisch beheizbarer Fahrer- und Beifahrersitz - Echtleder-Innenausstattung in Schwarz (nicht für C, CL/nur in Verbindung mit Sportsitzen) - Kunstlederbezüge - Metallic-Lackierung (Serie bei Carat) - Geteilte Rücksitzbank und -lehne, 1/3, 2/3 oder komplett klappbar (Serie bei GL, Carat) - Halogen-Nebelscheinwerfer - Formel E-Paket mit Schalt- und Verbrauchsanzeige, Stop-Start-Automatic, Mittelkonsole (nur in Verbindung mit 40 kW-Ottomotor) <p>Über weitere Möglichkeiten, das Automobil Ihrer Wahl individuell auszustatten, unterrichtet Sie gern Ihr V.A.G Partner.</p> <p>Beachten Sie bitte in der Preisliste die „Bestseller“ vom Golf. Das sind die Modelle, die am häufigsten vom Käufer gewählt wurden. Auch über dieses Programm wird Ihr V.A.G Partner Sie gerne ausführlich informieren.</p>

Stoffsitzbezüge Golf C
Perltweed



Schwarz/Weiß AB



Balear AC

Stoffsitzbezüge Golf CL
Colortweed



Schwarz/Weiß BG



Saiga BK

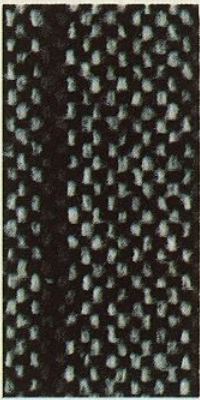


Balear BL

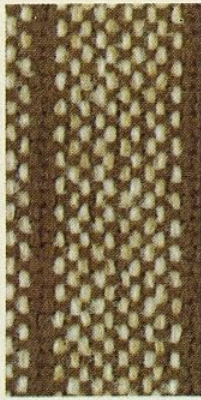


Trakehner BM

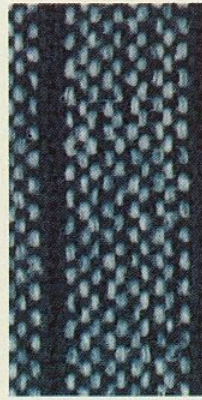
Stoffsitzbezüge Golf GL
Donegalstreifen



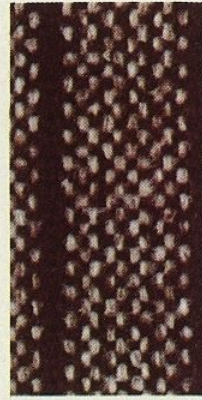
Schwarz DL



Saiga DM

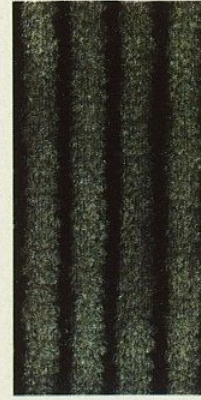


Balear DT

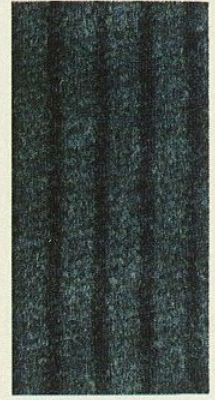


Trakehner DU

Stoffsitzbezüge Golf Carat
Streifenvelours

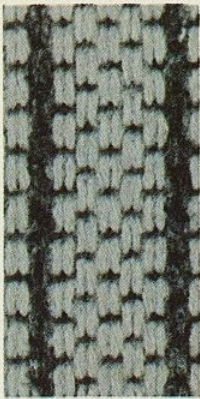


Schwarz HN



Balear HP

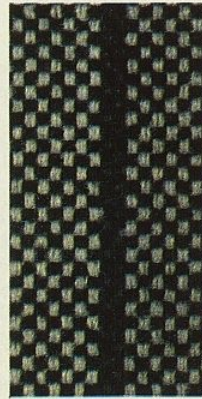
Stoffsitzbezüge Golf GTD
Streifenweed



Silberschwarz EE



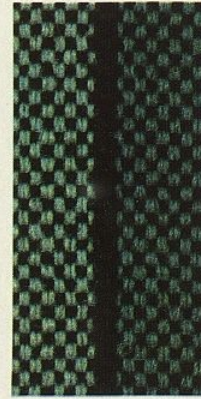
Rotschwarz EL



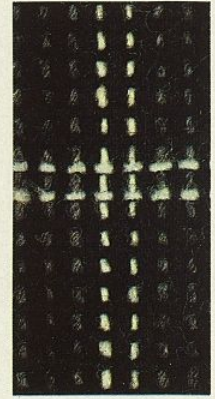
Schwarzsilber JN



Schwarzrot JP



Schwarzpetrol JQ



Schwarz/Silber ZX

Stoffsitzbezüge Golf GTI
Panamastreifen

Kunstledersitzb.
Golf C Ledern. L



Schwarz LR

Kunstledersitzbezüge
Golf CL Ledernarbe L



Schwarz MD

Kunstledersitzbezüge
Golf GL Ledernarbe L



Saiga ME

Kunstledersitzbezüge
Golf GL Ledernarbe L



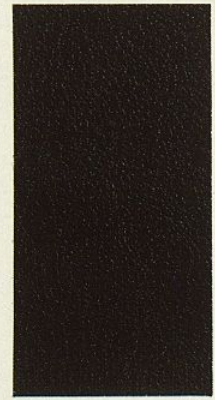
Schwarz QH

Kunstledersitzbezüge
Golf GL Ledernarbe L



Saiga OR

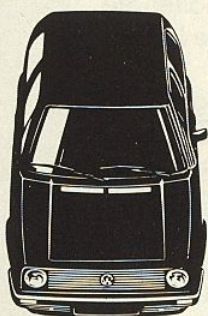
Echtleider Golf GL,
Carat, GTD, GTI



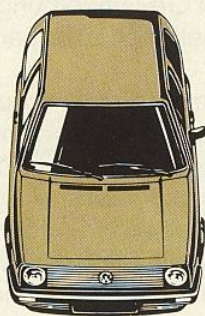
Schwarz VC

Die Abbildungen auf diesen Seiten können nur Anhaltspunkte sein, weil Druckfarben die Lackierung nicht so satt und brillant und die Polsterstoffe nicht so schön und gemütlich wiedergeben können, wie sie in Wirklichkeit sind.

Außenlackierungen.



Schwarz A1



Nevadabeige B6



Marsrot G6



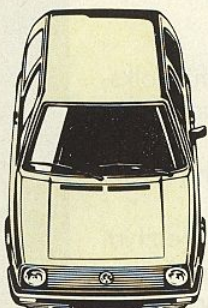
Gambiarot H2



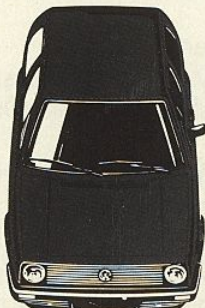
Marineblau J2



Irischgrün M8



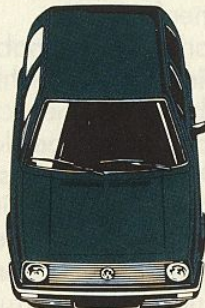
Alpinweiß P1



Atlasgrau met. R4



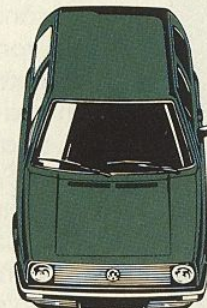
Quarzgr. met. U2



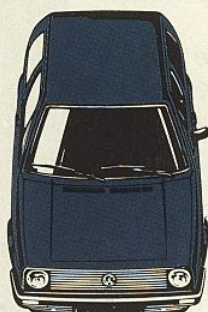
Türkis met. U6



Lhasa met. W1



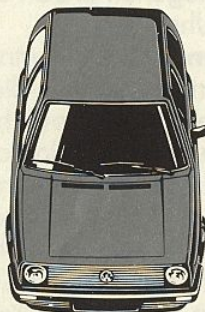
Papyrusgr. met. W8



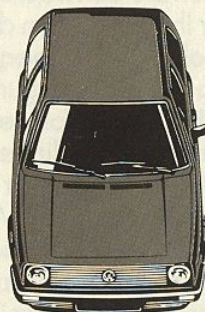
Stratosbl. met. Y9



Umbrabr. met. Z3



Diamants. met. Z4



Polars. met. Z5

Mögliche Farbkombinationen

Golf

Armaturen- tafeln

Stoff- sitzbezüge

Außenlackierungen

	Perlwied	Schwarz/Weiß	Schwarz	AB
	Balear	Schwarz	Schwarz	AC
	Color tweed			
	Schwarz/Weiß	Schwarz	BG	
	Saiga	Sattelbraun	BK	
	Balear	Schwarz	BL	
	Trakehner	Schwarz	BM	
	Donegalstreifen			
	Schwarz	Schwarz	DL	
	Saiga	Sattelbraun	DM	
	Balear	Balear-dkl.	DT	
	Trakehner	Schwarz	DU	
	Streifenvelours			
	Schwarz	Schwarz	HN	
	Balear	Balear dkl.	HP	
	Streiftweed			
	Silberschwarz	Schwarz	EE	
	Rot-schwarz	Schwarz	EL	
	Panamastreifen			
	Schwarz-silber	Schwarz	JN	
	Schwarzrot	Schwarz	JP	
	Schwarzpetrol	Schwarz	JQ	
	Großkaro (Sportsitze)			
	Schwarz/Silber	Schwarz	ZX	
	Kunstleder- sitzbezüge			
	Armaturen- tafeln			
	Ledernarbe L			
	Schwarz	Schwarz	LR	
	Ledernarbe L			
	Schwarz	Schwarz	MD	
	Saiga	Sattelbraun	ME	
	Ledernarbe L			
	Schwarz	Schwarz	QH	
	Saiga	Sattelbraun	OR	
	Echtleder			
	Schwarz	Schwarz	VC	
A1	Schwarz			
B6	Nevadabeige			
G6	Marsrot*)			
H2	Gambiarot			
J2	Marineblau			
M8	Irischgrün			
P1	Alpinweiß			
R4	Atlasgrau metallic*)			
U2	Quarzgrau metallic*)			
U6	Türkis metallic*)			
W1	Lhasa metallic*)			
W8	Papyrusgrün metallic*)			
Y9	Stratosblau metallic*)			
Z3	Umbrabraun metallic*)			
Z4	Diamantsilber metallic*)			
Z5	Polarsilber metallic*)			

*) Sonderfarbe und Metallic-Lackierungen, Sportsitze, Kunstledersitzbezüge und Echtleder-Ausstattung gegen Mehrpreis. Marsrot Serie bei GTD und GTI. Metallic-Lackierungen Serie bei Carat. Echtleder-Ausstattung nicht bei Golf C und CL.

1 Jahr: Gewährleistung ohne Kilometer-Grenze. Wir meinen, mit dieser Gewährleistung erhalten Sie mehr als nur einen Qualitätsbeweis. Nämlich die Sicherheit, die richtige Wahl getroffen zu haben. Die Jahresgewährleistung gilt weltweit.

3 Jahre: Lack Gewährleistung. Durch ein neues Lackierverfahren haben wir für alle Volkswagen eine beispielhafte Lackqualität erreicht. Sollte mit dem Lack Ihres Volkswagen dennoch mal etwas nicht in Ordnung sein (ausgenommen Schäden durch äußere Einwirkung oder unzureichende Pflege), kommen Sie zu uns, damit wir den Lack Ihres Volkswagen wieder auf Vordermann bringen können. Unbürokratisch, schnell und kostenlos.

6 Jahre: Karosserie Gewährleistung gegen Durchrostung. Sollten in den ersten 6 Jahren bei Ihrem Volkswagen Durchrostungen an der Karosserie auftreten – was wir bei der Qualität unserer Wagen für unwahrscheinlich halten –, dann entstehen Ihnen keine Kosten. Bedingung: Während der Gewährleistungszeit muß der Wagen normal gepflegt werden.

Der V.A.G Service für Volkswagen. Beim Kauf eines Volkswagen – und vor allen Dingen danach – sind unsere Händler und Werkstätten immer für Sie da.

Welche Vorteile Ihnen diese V.A.G Partner bieten, haben wir hier aufgeschrieben.

Der umfangreiche V.A.G Service. Das übersichtliche und wirtschaftliche V.A.G Service System für Volkswagen und Audi sorgt für gleichbleibend gute Service-Qualität im In- und Ausland. Auf alle Original Volkswagen Ersatz- und Austauschteile gibt es ein halbes Jahr Gewährleistung.

Der V.A.G Express Service. Der V.A.G Express Service behebt kleine Mängel besonders schnell. Sie kommen ohne Voranmeldung und schauen zu, wie wir Ihr Auto wieder in Ordnung bringen.

Der V.A.G Notdienst Service. Hilfe rund um die Uhr. Für alle Volkswagen und Audi gibt es jetzt im ganzen Bundesgebiet und in West-Berlin einen außergewöhnlichen Service. Über 500 V.A.G Partner helfen Ihnen an Werktagen, Wochenenden und Feiertagen rund um die Uhr. Sie schleppen ab, führen Notreparaturen durch und sind Ihnen bei der Beschaffung eines Mietwagens oder Hotelzimmers behilflich. Wenn Ihr Wagen also einmal zu einer Unzeit streikt: rufen Sie den nächstgelegenen V.A.G Partner an. Dort erfahren Sie – meist durch einen Anrufbeantworter – wer Ihnen rund um die Uhr hilft.

Die V.A.G Finanzierung: schnell, einfach, bequem. Ihr V.A.G Partner berät Sie gern über eine Kaufverleicherung durch die V.A.G Kredit Bank. Die Bedingungen sind günstig, die Formalitäten unkompliziert.

Der V.A.G Versicherungs Service: VVD. Von der Deckungskarte bis hin zur Schadenregulierung wickeln alle deutschen V.A.G Partner Auto-Versicherungsdinge über den VVD einfach und bequem für Sie ab. Im Kasko-Schadenfall zum Beispiel rechnen 7000 V.A.G Partner im Inland und im europäischen Ausland direkt und bargeldlos mit dem VVD ab. Ein einmaliger Service. Die Versicherungsbeiträge sind günstig.

Das V.A.G Leasing: Die Alternative zum Autokauf. Wenn Sie mit Ihrem Geld mehr anfangen können, als es in einem Auto festzulegen, dann sollten Sie bei uns leasen. Denn V.A.G Leasing heißt: daß Sie nicht das Auto bezahlen, sondern nur das Fahren damit. Informieren Sie sich bei Ihrem V.A.G Partner.

Der V.A.G Zubehör Service. Alle V.A.G Partner halten für Sie ein breites Zubehör-Programm bereit. Jedes Teil ist speziell für Volkswagen und Audi aufgenommen worden. Schalensitze, Sportlenkräder, Zusatzscheinwerfer, Feuerlöscher, Dachträgersysteme, Pflegemittel und nützliche Reiseunterlagen wie zum Beispiel der Große V.A.G Atlas sind nur einige Beispiele aus dem umfangreichen Qualitäts-Angebot, das Ihnen die Fachleute vom V.A.G Zubehör Service machen können. Und Service bedeutet, daß sie auf Wunsch auch für fachgerechten Einbau sorgen.

Die Angaben über Lieferumfang, Aussehen, Leistungen, Maße und Gewichte, Kraftstoffverbrauch und Betriebskosten der Fahrzeuge entsprechen den zum Zeitpunkt der Drucklegung vorhandenen Kenntnissen. Sie können sich bis zum Fahrzeugkauf ändern. Ihr V.A.G Partner wird Sie gern über etwaige Änderungen informieren.

Der neue Golf. Bei Ihrem V.A.G Partner.  