



Das Auto.


Der Golf





Wertigkeit neu erleben. Der Golf.

Der Mensch ist ein hoch entwickeltes Wesen mit Fähigkeiten, die sich über Millionen von Jahren herausgebildet haben. Mit diesen feinen Sinnen kann er nun den Golf entdecken. Denn dieser bringt Eigenschaften mit, die unter Tausenden von Zellen den richtigen Nerv treffen: das Gefühl, Wertigkeit wie nie zuvor erleben zu können.



Unbekannte Sinnesreize wecken im Menschen Neugier. Deshalb ist der Golf auch von Anfang an faszinierend.

04 Der Golf


- 26 Think Blue.
- 28 Exterieur und Räder
- 32 Interieur
- 37 Motoren, Fahrwerk und Getriebe
- 44 Sicherheit
- 46 Komfort
- 48 Klimatisierung und Multimedia
- 50 Ausstattungspakete
- 52 R-Line-Ausstattungspakete
- 54 Volkswagen Original Zubehör

- 58 Lackierungen, Sitzbezüge und Kombinationen
- 63 Service

**Unser Körper reagiert auch auf die feinsten Bewegungen.
Deshalb haben wir das Automatikgetriebe revolutioniert.**

Das komfortable Doppelkupplungsgetriebe DSG verbindet die Sportlichkeit einer manuellen Gangschaltung mit der leichten Handhabung eines Automatikgetriebes. Der Gangwechsel vollzieht sich ohne Zugkraftunterbrechung, sodass dieser für die Insassen fast unmerklich ist. Ein Grund mehr, die Fahrt bei jeder Geschwindigkeit mit allen Sinnen genießen zu können.



A high-angle, close-up photograph of the front interior of a car. The image shows the steering wheel with the Volkswagen logo and 'AIRBAG' text, the center console with a gear shifter, and the front passenger seat. The seats are upholstered in a light-colored leather with visible stitching. The lighting is dramatic, highlighting the textures of the leather and the metallic accents on the dashboard and center console.

**Der Tastsinn spürt Unebenheiten von 0,01 Millimetern.
Deshalb kennen wir bei der Verarbeitung null Komma null Toleranz.**

**Freude und Aufregung lassen das Herz schneller schlagen.
Deshalb haben wir einen Motor gebaut, der ihm alles abverlangt.**

Die innovativen Motoren mit TSI-Technologie verbinden die positiven Eigenschaften von direkteinspritzenden Diesel- und Ottomotoren* und erreichen so ein neues Höchstmaß an Kraft und Leistung – für ein Maximum an Fahrspaß.

*Informationen zu Kraftstoffverbrauch und CO₂-Emissionen finden Sie auf den Seiten 42–43.



**Den ersten Eindruck ermittelt das Auge in weniger als zwei Zehntelsekunden.
Deshalb ist uns gutes Design so wichtig.**





**Das Ohr registriert einen Laut schon ab 0 Dezibel.
Deshalb haben wir den leisesten Golf aller Zeiten entwickelt.**

Spezielle Dämpfungsmaßnahmen verringern Außen- und Fahrgeräusche in der Umgebung merklich. So wird der Innenraum wieder zu einem Ort, an dem Sie während der Fahrt nichts stört oder ablenkt, kurz: zu Ihrer persönlichen Ruhezone.



**Der Sehnerv leitet optische Impulse mit 360 km/h weiter.
Deshalb haben wir uns für das Design extralange Zeit genommen.**

A close-up photograph of light-colored leather, possibly from a bag or suitcase, featuring double stitching. The leather has a fine, pebbled texture. The stitching is done in a traditional saddle stitch, with two parallel lines of thread on each side of the seam. The lighting is soft and directional, highlighting the texture and the three-dimensional quality of the stitching.

**Der Geruchssinn kann bis zu 10.000 Düfte unterscheiden.
Deshalb setzen wir auf den einmaligen Geruch von echtem Leder.**



**Der Mensch atmet täglich 23.000 Mal ein und aus.
Deshalb produzieren unsere Motoren jetzt noch weniger Schadstoffe.**

Mit seinen modernen und sparsamen Motoren schafft es der Golf, Fahrfreude und Umweltbewusstsein zu vereinen. Ihre Sparsamkeit und hohe Durchzugskraft sorgen dafür, dass schon heute vor allem Zukunft in der Luft liegt. So steht der innovative 77-kW-TDI-Motor mit Common-Rail-Technologie besonders für eines: geringere Emissionen bei optimierter Leistung. Mehr zu diesem und anderen effizienten Motoren sowie zu Kraftstoffverbrauch und CO₂-Emissionen erfahren Sie auf den Seiten 37–43.

**Eine einzige Nervenzelle muss 1.000 Impulse pro Sekunde verarbeiten.
Deshalb unterstützen wir Sie mit Fahrerassistenzsystemen.**

Die optionale adaptive Fahrwerksregelung DCC mit um zehn Millimeter tiefergelegter Karosserie stellt sich permanent auf die Fahrbahn, die Fahrsituation und mit einem simplen Knopfdruck auch auf Ihre Bedürfnisse ein: Denn Sie entscheiden, wie straff oder komfortabel das Fahrwerk reguliert werden soll. Sie haben dabei die Wahl zwischen den Einstellungen SPORT, NORMAL und COMFORT. Damit alles gespannt ist – nur nicht Ihre Nerven.



Think Blue.

Wer Autos baut, trägt Verantwortung. Für seine Kunden und für die Umwelt. So ist Nachhaltigkeit bei Volkswagen ein Unternehmensziel – und dabei mehr als nur eine edle Absicht. Wir wollen weniger reden und mehr tun. Jeden Tag. Und nennen das „Think Blue.“. Das Besondere an „Think Blue.“ ist: Sie können mitmachen. Denn wir möchten mit Ihnen zusammen einen Beitrag leisten. Lassen Sie uns verantwortungsvoller unterwegs sein. Und umweltbewusster handeln. Im Auto, außerhalb des Autos, überall. Mit unseren BlueMotionTechnologies setzen wir heute schon Maßstäbe auf der Straße. Fahrzeuge zu bauen, die ohne Abstriche bei Komfort und Alltagstauglichkeit weniger CO₂ ausstoßen, ist für uns jedoch nur der Anfang. Vom verbrauchs- und schadstoffarmen Diesel- oder Benzinmotor über zahlreiche kraftstoffsparende Technologien bis hin zu den besonders effizienten BlueMotion-Modellen: Mit diesem Innovationspaket möchten wir die Fahrer eines Volkswagen unterstützen und einen schonenden Umgang mit Ressourcen ermöglichen. Denn nur durch gemeinsames Denken und Handeln können wir unsere gemeinsamen Ziele erreichen.

Erfahren Sie mehr unter www.volkswagen.de/thinkblue.



BlueMotionTechnologies im Golf.

Die modernen Technologien von Volkswagen machen Ihren Golf nochmals um ein gutes Stück verbrauchsärmer und umweltfreundlicher. Dabei bilden der völlig neu entwickelte 1,6-Liter-TDI, die modernen TSI-Motoren und das innovative Doppelkupplungsgetriebe DSG die Basis für die umweltfreundlichen BlueMotionTechnologies. Zusammen mit dem Start-Stopp-System, der Bremsenergie-Rückgewinnung mittels Rekuperation, optimierter Aerodynamik, rollwiderstands-optimierten Reifen und weiteren zukunftsweisenden Innovationen sind Sie damit im Golf BlueMotion bei niedrigen CO₂-Emissionen kraftstoffsparend unterwegs. Aber auch mit dem in den Ausstattungslinien Trendline und Comfortline erhältlichen Golf mit „BlueMotion Technology“-Umfängen und dem primär mit Autogas betriebenen Golf BiFuel helfen Sie der Umwelt und sparen an der Zapfsäule. Weitere Einzelheiten zu diesen Modellen sowie zu Kraftstoffverbrauch und CO₂-Emissionen finden Sie auf den Seiten 37 – 43.

Exterieur und Räder

Der Sehsinn liefert Signale aus der Umwelt, die das Empfinden maßgeblich beeinflussen. Gut also, dass das klassische und trotzdem sportliche Design nicht nur auf den ersten Blick einen bleibenden Eindruck hinterlässt: Die souveräne Linienführung des Exterieurs und die klaren, ausdrucksstarken Formen der Räder werden sich mit Sicherheit auf der Netzhaut und im Gedächtnis einprägen.



Die Kühlerschutzlamellen mit Chromeinlagen sind ein prägnantes Markenzeichen des Golf. In schwarzer, hochglänzender Klavierlackoptik gehalten, präsentieren sie sich in sportlicher Eleganz und runden das stilvolle Erscheinungsbild ab.

C **H**



Das elektrische Schiebe-/Ausstell-Glasdach des Golf wird mit einer komfortablen Vorwählautomatik bedient: Auf Knopfdruck fährt es in die gewünschte Position und bietet Ihnen dadurch immer genau so viel Ausblick, wie Sie wünschen. Außerdem können Sie auf diese Art Lichteinfall und Frischluftzufuhr bestimmen.



Der Außenspiegel mit seitlich integrierter Blinkleuchte zieht Blicke fast automatisch an. So ist man für andere Verkehrsteilnehmer besonders gut zu sehen.



Die Bi-Xenon-Scheinwerfer mit LED-Tagfahrlicht verfügen im Abblend- sowie im Fernlicht über ein dynamisches Kurvenfahrlicht: Eingebaute Motoren schwenken die Bi-Xenon-Projektionsmodule in Fahrtrichtung und verbessern so die Ausleuchtung der Fahrbahn und des Fahrbahnrandes, besonders in Kurven. Dank einer dynamischen Leuchtweitenregulierung bleibt dabei das Lichtfeld stets konstant – auch dann, wenn etwa durch Beschleunigen oder Bremsen des Fahrzeugs die Neigung der Karosserie variiert. Und je nach Geschwindigkeit sorgen die Motoren in den Scheinwerfern für eine optimale Lichtverteilung, ganz gleich ob Sie auf der Autobahn, der Landstraße oder in der Stadt unterwegs sind. Die zusammen mit den Bi-Xenon-Scheinwerfern erhältliche Kennzeichenbeleuchtung in LED-Technik lässt zudem auch das hintere Nummernschild Ihres Golf in bestem Licht erscheinen.



Die dunkelroten LED-Rückleuchten machen den Golf auch von hinten unverwechselbar. Denn ihre markant angeordneten Leuchtdioden betonen die Linienführung der Heckpartie und verleihen ihr noch mehr Selbstbewusstsein. Zusammen mit den LED-Rückleuchten erhalten Sie auch die Kennzeichenbeleuchtung in LED-Technik für das hintere Nummernschild.

Nicht für Trendline erhältlich.



Die ergonomischen Türgriffe sind nicht nur ein visuelles Highlight, sondern mit ihrer stabilen Bügelform auch extrem solide, leicht zu greifen und voll belastbar.



Das neu gestaltete Heck fällt vor allem durch seine elegante Linienführung auf, die mit harmonisch eingepassten Rückleuchten den gelungenen Abschluss für den Golf bildet. Die Aerodynamik wird durch den integrierten Heckspoiler und den Diffusor optimiert.



Der Golf Schriftzug am Heck besteht aus hochwertigen und kratzfesten Lettern. Sie bilden einen interessanten Blickfang auf der Heckklappe.



Das Doppeldrohr ist ein schönes Designelement und kündigt zugleich am Heck die Leistung unter der Motorhaube an.

Nur für 90 kW, TSI; 118 kW, TSI und 103 kW, TDI. Informationen zu Kraftstoffverbrauch und CO₂-Emissionen finden Sie auf den Seiten 42 – 43.

■ Serienausstattung (Trendline)

C Serie bei Comfortline

■ Sonderausstattung

H Serie bei Highline



Das **Stahlrad** im Format 6 J x 15 mit Radvollblenden und Bereifung 195/65 R 15 bringt Verlässlichkeit und Beständigkeit mit sich.



Das **Leichtmetallrad „Wellington“** im Format 6 ½ J x 15 mit Bereifung 195/60 R 15 betont die seriöse Seite des Golf.

Serie bei Golf BlueMotion.
Nicht für Comfortline und Highline erhältlich.



Das **Leichtmetallrad „Pescara“** im Format 6 ½ J x 16 mit Bereifung 205/55 R 16 glänzt vor allem mit Dynamik.



Das **16-Zoll-Leichtmetallrad „Mugello“** passt mit seiner glanzgedrehten Oberfläche perfekt zum Design des Golf und lässt ihn besonders sportlich dastehen.



Sportiv, ausgewogen, edel, dynamisch, klassisch und ganz einfach gut aussehend: das **17-Zoll-Leichtmetallrad „Orlando“**.



Das glanzgedrehte **Leichtmetallrad „Seattle“** im Format 7 J x 17 mit Bereifung 225/45 R 17 und Sportfahrwerk überzeugt mit Design und Agilität.



Das **Leichtmetallrad „Porto“** im Format 7 J x 17 mit Bereifung 225/45 R 17 steht für verbesserte und sichere Agilität. Serienmäßig ist es in der Ausstattungslinie Highline enthalten.



Das **Leichtmetallrad „Salamanca“ Volkswagen Exclusive*** im Format 7 ½ J x 17 für Bereifung 225/45 R 17 erhalten Sie in einer Sterling-Silber-Lackierung und in Kombination mit Sportfahrwerk sowie Reifenkontrollanzeige.

Nicht für Trendline.



Das **Leichtmetallrad „Vancouver“** im Format 7 ½ J x 18 mit Bereifung 225/40 R 18 bietet zusammen mit dem Sportfahrwerk ein außergewöhnliches Fahrgefühl.

Nur mit Sportpaket.



Das **17-Zoll-Leichtmetallrad „Meribel“** ist schneekettentauglich und dank der aufgezogenen Mobilitäts-Ganzjahresreifen der praktische Allrounder für jede Witterung.



Zum **Leichtmetallrad „Charleston“ Volkswagen Exclusive*** im Format 7 ½ J x 18 in Schwarz lackiert mit glanzgedrehter Oberfläche und Breitreifen 225/40 R 18 gibt es ebenfalls ein Sportfahrwerk.

Nur mit Sportpaket.



Dieses sportliche Rad mit groß dimensionierten Felgen ist das **Leichtmetallrad „Bilbao“ Volkswagen Exclusive***. Mit seinem exklusiven Design und dem Sportfahrwerk ist es nicht nur ein Hingucker, sondern bringt auch Sportivität auf höchstem Niveau auf die Straße. Dieses Modell ist im Format 7 ½ J x 18 und mit Bereifung 225/40 R 18 erhältlich.

Nur mit Sportpaket.

■ Serienausstattung (Trendline)

■ Serie bei Comfortline

■ Sonderausstattung

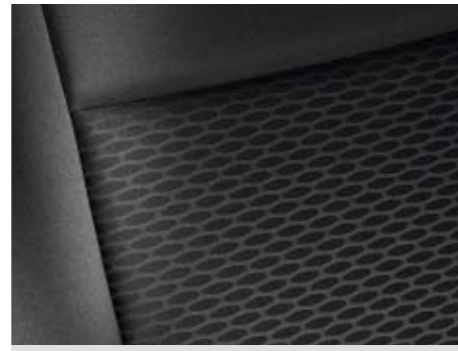
■ Serie bei Highline

* Ein Angebot der Volkswagen R GmbH. Weitere Informationen erhalten Sie unter www.volkswagen-r.de.

Unsere Fahrzeuge sind serienmäßig mit Sommerreifen ausgestattet. Seit dem 04.12.2010 sind Sie in der Bundesrepublik Deutschland gesetzlich verpflichtet, Ihr Fahrzeug bei Glätte, Schneeglätte, Schneematsch, Eis- oder Reifglätte mit M+S-Reifen oder Ganzjahresreifen auszustatten. Ihr Volkswagen Partner informiert Sie gern.

Interieur

Alles, was Menschen umgibt und berührt, wird von der Haut wahrgenommen. Deswegen sind die Materialien im Innenraum ein sinnliches Erlebnis bis ins Detail, vom feinen Leder bis zu den eleganten Chromapplikationen.



Der Stoff Sitzbezug „Roxy“ in Titanschwarz ist Teil der Trendline-Ausstattung und verleiht dem Innenraum ein klassisch-elegantes Ambiente.



Die **Trendline-Ausstattung** bietet praktische Ablagefächer am Dachhimmel, in der Mittelkonsole und in den Türen und für Ihre Getränke zwei Becherhalter vorn und einen hinten. Das abschließbare Handschuhfach ist komfortabel beleuchtet. Ansprechend fürs Auge sind die Dekoreinlagen „Titansilber“ an der Schalttafel und an der Türseitenverkleidung. Für ein bequemes Einsteigen der Passagiere gibt es in der Variante mit zwei Türen die Einstiegshilfe „Easy Entry“. Die herausnehmbare Abdeckung des Gepäckraums und der Ladekantenschutz garantieren problemloses Transportieren.



Mit der **Comfortline-Ausstattung** kommen Sie immer entspannt an: Die höhenverstellbaren Komfortsitze vorn mit Lendenwirbelstützen sind bequem für den Rücken. Für den edlen Auftritt sorgen zahlreiche Details: Lenkrad, Schalthebelknopf und Handbremshebelgriff in Leder, Sitzbezüge in den neuen Dessins „Scout“ und „Merlin“, Dekoreinlagen „Black Pyramide“ und Lichtdreheschalter in Chromoptik. Während der Fahrt unterhält Sie das Radio „RCD 210“ mit CD-Laufwerk und MP3-Wiedergabefunktion. Erhöhten Komfort gewährleistet zudem die Mittelarmlehne vorn mit Ablagebox, zwei Luftausströmern und zwei Becherhaltern. Die Mittelarmlehne zwischen den hinteren Sitzen besitzt eine Durchlademöglichkeit, die auch die Mitnahme von sperrigen Gegenständen ermöglicht.

■ Serienausstattung (Trendline)

■ Serie bei Comfortline

■ Sonderausstattung

■ Serie bei Highline



In der **Highline-Ausstattung** sind die Sitzmittelbahnen in hochwertigem Alcantara gehalten, während die Sitzwangen mit dem geschmackvollen Stoff „Dropmag“ bezogen sind. In der vorderen Sitzreihe erwarten Sie ergonomisch geformte, höhenverstellbare und beheizbare Sportsitze. Das Lenkrad, der Schalthebelknopf und der Handbremshebelgriff sind mit edlem Leder überzogen. Dekoreinlagen in „Chrom matt“ und Chromapplikationen am Spiegelverstellungsschalter und an den Fensterhebern verleihen dieser Ausstattungslinie das exklusive Aussehen. Ein zusätzlicher Blickfang sind die Lichtdreheschalter in Chromoptik.

Und für Komfort sorgen unter anderem die Mittelarmlehne vorn mit Ablagebox, zwei Becherhalter vorn und zwei hinten sowie viele weitere praktische Ablagefächer. Unterhalten werden Sie von dem Radio „RCD 210“: CD- und MP3-Wiedergabefunktion stehen hier auf dem Programm. Lendenwirbelstützen in den Vordersitzen und das Lederlenkrad mit längs- und höheneinstellbarer Lenksäule machen ein entspanntes Fahren möglich. Und es wird noch bequemer: Die Durchlademöglichkeit in der Rücksitzbank inklusive Mittelarmlehne, die Taschenhaken im Gepäckraum sowie die Ablagetaschen an den Rückseiten der Vordersitze erleichtern die Mitnahme von Gepäck.

Abb. zeigt optional erhältliches Multifunktions-Lederlenkrad und Radio „RCD 510“.

■ Serienausstattung (Trendline)

■ C Serie bei Comfortline

■ Sonderausstattung

■ H Serie bei Highline





Die verstellbaren **Lendenwirbelstützen** helfen dabei, Ihren Rücken in einer bequemen und gesunden Position zu halten. So bleibt Ihre Haltung auch auf langen oder anstrengenden Fahrten, wie zum Beispiel auf Reisen, gerade und entspannt.

Abb. zeigt Comfortline.

C H



Schalthebelknopf und Handbremshebelgriff sind mit feinstem **Leder** bezogen und liegen so besonders angenehm in der Hand.

C H



Der ergonomische **Lichtdreheschalter** in **Chromoptik** glänzt mit Funktionalität und Formschönheit.

C H

Motoren, Fahrwerk und Getriebe

Mit modernen Getriebevarianten, leistungsstarken Motoren und technischen Feinheiten wie dem komfortablen Berganfahrassistenten oder der elektronischen Differenzialsperrung XDS kann man Fahrspaß besser fühlen denn je. Ob Sie sich für einen Benzin- oder einen Dieselmotor entscheiden, für BlueMotion Technology oder BiFuel: Kraft trifft auf Kontrolle, Leistung auf Verantwortung, modernste Technik auf ein Feuerwerk der sinnlichen Erlebnisse. Und zwar von Kopf bis Fuß. Informationen zu Kraftstoffverbrauch und CO₂-Emissionen finden Sie auf den Seiten 42–43.



Der **TDI-Dieselmotor** mit Common-Rail-Technologie ist ein hocheffizienter Verbrennungsmotor. So überzeugen der Golf BlueMotion mit 99 g/km und der Golf mit „BlueMotion Technology“-Umfängen mit 107 g/km trotz 77 kW Leistung durch ihren niedrigen CO₂-Ausstoß.



Sitzmittelbahnen und -wangen in Leder beinhaltet die **Lederausstattung „Vienna“**. Sie können dabei zwischen den Farben Corn Silk Beige, Trüffel und Titanschwarz wählen. Vorn erwarten Sie beheizbare Sportsitze.



Die **Chromringe** um die **Luftausströmer** ergänzen das edle Design um ein weiteres elegantes Detail.



Damit alles Wichtige und Unverzichtbare in Griffweite bleibt, ist in die **Mittelarmlehne vorn** eine geräumige **Ablagebox** integriert.

C H



Die Kombination aus Benzin-Direkteinspritzung und intelligenter Aufladetechnik lässt die **Benzinmotoren mit TSI-Technologie** besonders effektiv arbeiten: Damit schaffen sie es, Vorteile wie starke Leistung, hohes Drehmoment und geringen Verbrauch zu verbinden. Je nach Motorisierung kommt dabei entweder der nur von Volkswagen angebotene TSI-Twincharger mit Doppelaufladung oder die TSI-Turbocharger-Technik zum Einsatz.

■ Serienausstattung (Trendline)

■ Sonderausstattung

C Serie bei Comfortline

H Serie bei Highline



Das **6-Gang-Schaltgetriebe** überträgt die Kraft des Motors. Über präzise und kurze Schaltwege ist es dabei sehr leicht zu schalten. So bleiben Sie bequem im richtigen Drehzahlbereich.



4MOTION ist ein permanenter Allradantrieb und bietet neben zuverlässiger Traktion und besserer aktiver Sicherheit auch bei widrigen Wetterbedingungen oder schlechten Fahrbahnverhältnissen einen konstant guten Geradeauslauf für höchste Stabilität.



Eine richtungsweisende Lösung für Ihr Vorankommen ist der **Golf BiFuel** mit seinem bivalenten Antrieb: Zusätzlich zum normalen Benzintank ist er mit einem speziellen crashgetesteten Autogastank ausgestattet. Und mit einem Motor versehen, der sowohl mit Benzin als auch mit Autogas betrieben werden kann. Damit profitieren Sie von ausgesprochen preiswerter Mobilität. Denn aufgrund der niedrigen Besteuerung ist Autogas deutlich günstiger als Benzin. Da der Motor im Autogasbetrieb auch weniger Schadstoffe ausstößt, ist dieses Antriebskonzept nicht nur ökonomisch, sondern auch ökologisch sinnvoll. Aufgrund des dichten Netzes an geeigneten Tankstellen ist es problemlos möglich, den Golf BiFuel dauerhaft mit Gas zu fahren. Sollte der Gastank dennoch einmal zur Neige gehen, können Sie mit einem Knopfdruck sogar während der Fahrt zum Benzinbetrieb wechseln.



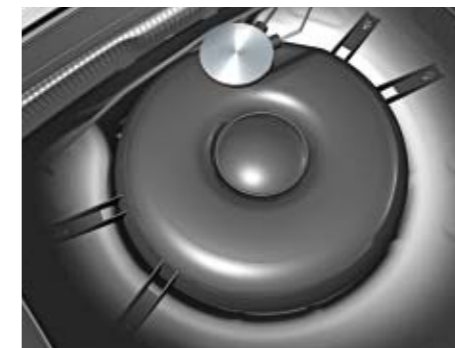
Ein Meilenstein in der Entwicklung des modernen Getriebebaus ist das **Doppelkupplungsgetriebe DSG**. Dieses innovative Automatikgetriebe von Volkswagen wechselt in wenigen Hundertstelsekunden nahezu unmerklich und ohne Zugkraftunterbrechung in den bereits vorgewählten nächsten Gang. Sportliches Beschleunigen macht durch diese extrem kurzen Reaktionszeiten und das direkte Ansprechverhalten gleich doppelt so viel Spaß.



Die **adaptive Fahrwerksregelung DCC** stellt innerhalb von Millisekunden jeden Dämpfer individuell auf die Fahrbahn und die Fahrsituation ein. Per Knopfdruck entscheiden Sie, wie straff oder komfortabel das um zehn Millimeter tiefergelegte Fahrwerk abgestimmt sein soll. Dabei können Sie zwischen den drei Stufen **SPORT**, **NORMAL** und **COMFORT** wählen. In der Einstellung **SPORT** wird zusätzlich die Lenkungscharakteristik an eine sportliche Fahrweise angepasst.



Tanken wie gewohnt: Der **Autogas-einflüllstutzen** für den Tank lässt sich einfach und sicher handhaben. Den Gasfüllstand können Sie im Kombi-Instrument ablesen.



Der **Autogastank** des Golf BiFuel befindet sich in der Reserveradmulde und ist damit ausgesprochen platzsparend untergebracht. Selbstverständlich genügt seine Konstruktion höchsten Sicherheitsstandards.



Schon der „**BiFuel**“-Schriftzug am Heck zeigt auf den ersten Blick: Hier fährt ein effizientes Automobil mit einer intelligenten Antriebslösung.

■ Serienausstattung (Trendline)

■ Serie bei Comfortline

■ Sonderausstattung

■ Serie bei Highline



Der **Golf BlueMotion** ist das sparsamste Automobil seiner Klasse. Erreicht wurde dieses ehrgeizige Ziel durch die sich gegenseitig ergänzende Kombination zahlreicher Volkswagen BlueMotionTechnologies. So verfügt dieser Golf über das Start-Stopp-System und die Bremsenergie-Rückgewinnung mittels Rekuperation. Zusammen mit dem 1,6-Liter-TDI-Motor und Maßnahmen zur Optimierung der Aerodynamik – wie den **Stoßfängerabdeckungen** oder dem **tiefergelegten Fahrwerk** – verbraucht er so bei einem CO₂-Ausstoß von 99 g/km gerade einmal 3,8 Liter Kraftstoff. Dass der Golf BlueMotion trotz dieser Werte auch noch sportlich ist, zeigt sich nicht nur an seiner Leistung von 77 kW und dem Drehmoment von 250 Newtonmetern, sondern auch an seinem Design – kennzeichnend hierfür sind unter anderem die **Schwellerverbreiterungen**.



Die **abgedunkelten LED-Rückleuchten** ziehen beim Golf BlueMotion mit ihren markanten Leuchtdioden auch von hinten die Blicke auf sich. Sie sind zusammen mit der Kennzeichenbeleuchtung in LED-Technik für das hintere Nummernschild erhältlich.



Der sportliche **Heckspoiler in Wagenfarbe** betont die dynamische Seitenlinie und sorgt darüber hinaus für eine noch bessere Straßenlage. Vor allem aber optimiert er die aerodynamischen Eigenschaften des Golf BlueMotion.



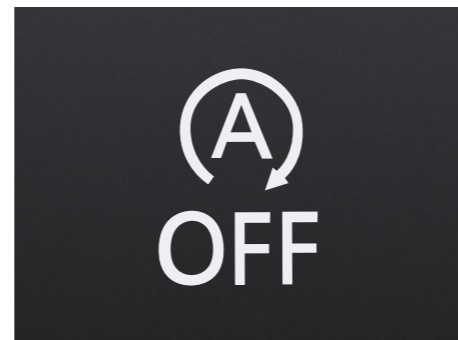
Auch im **Innenraum des Golf BlueMotion** werden Sie auf zukunftsweisende Technologien stoßen. So finden Sie im Kombi-Instrument die Multifunktionsanzeige mit einer Gangempfehlung, die Sie auf den idealen Zeitpunkt zum Schalten in den gerade energieeffizientesten Gang hinweist. Und wenn das Start-Stopp-System beispielsweise an einer Ampel oder im Stau den Motor abgestellt hat, erscheint auch hierfür eine Anzeige. Deaktivieren lässt sich das Start-Stopp-System über einen Taster in der Mittelkonsole. Natürlich ist es im Inneren des Golf BlueMotion aber auch ausgesprochen edel und komfortabel. So werden Sie selbst an den elektrischen Fensterhebern, der Spiegeleinstellung und dem Lichtdreheschalter zierende Chromapplikationen finden. Garantiert bequemen Halt in jeder Fahr-situation versprechen Ihnen die mit dem hochwertigen Stoff „Scout“ bezogenen vorderen Sportsitze.



Da der Rollwiderstand der Reifen für bis zu 15 Prozent des Verbrauchs verantwortlich ist, sind auf das **Leichtmetallrad „Wellington“**** im Format 6 ½ J x 15 spezielle **Leichtlaufreifen** gezogen.



Der „BlueMotion“-Schriftzug befindet sich am Heck und am Kühlergrill und macht klar, dass es sich hier um den Wagen eines verantwortungsbewussten und nachhaltig denkenden Fahrers handelt.



Das **Start-Stopp-System** steht für sparsames und schadstoffarmes Fahren. Beim Halten im Stau oder an einer Ampel reicht es, die Kupplung zu lösen und den Gang herauszunehmen, und der Motor schaltet sich aus. Zum Weiterfahren koppeln Sie einfach wieder ein.

■ Serienausstattung (Trendline)

■ Sonderausstattung

Ⓒ Serie bei Comfortline

Ⓗ Serie bei Highline

* Unsere Fahrzeuge sind serienmäßig mit Sommerreifen ausgestattet. Seit dem 04.12.2010 sind Sie in der Bundesrepublik Deutschland gesetzlich verpflichtet, Ihr Fahrzeug bei Glatteis, Schneeglätte, Schneematsch, Eis- oder Reifglätte mit M+S-Reifen oder Ganzjahresreifen auszustatten. Ihr Volkswagen Partner informiert Sie gern.



Der „BlueMotion Technology“-Schriftzug am Heck kennzeichnet Ihren Wagen als eines der sparsamsten Modelle der Golf Baureihe. So entlasten Sie beim Fahren nicht nur die Umwelt, sondern auch Ihr Portemonnaie.



Die Multifunktionsanzeige „Plus“ liefert nicht nur Informationen wie Verbrauchswerte und Durchschnittsgeschwindigkeit. Sie enthält auch eine Gangempfehlung, die Ihnen hilft, immer im energieeffizientesten Gang zu fahren.

Der Golf mit „BlueMotion Technology“-Umfängen beinhaltet neben dem Start-Stopp-System und der Bremsenergie-Rückgewinnung mittels Rekuperation zahlreiche weitere sorgfältig aufeinander abgestimmte Maßnahmen, um Verbrauch und CO₂-Emissionen zu reduzieren. So sorgt eine spezielle Unterbodenverkleidung für eine optimierte Aerodynamik und damit für einen sparsamen Kraftstoffverbrauch, was wiederum zu geringerem Kohlendioxidausstoß führt. Dazu tragen das geschlossene Kühlerschutzgitter ebenso bei wie rollwiderstandsoptimierte Reifen. Hier trifft Umweltbewusstsein mit niedrigem CO₂-Ausstoß auf Fahrspaß bei kraftvollem Drehmoment.

Verbrauch und CO₂-Emissionen

		59 kW (80 PS)	63 kW (85 PS) TSI	77 kW (105 PS) TSI
Benzinmotoren				
Kraftstoffverbrauch, l/100 km¹⁾	mit Schaltgetriebe:	5-Gang	5-Gang	6-Gang
	innerorts/außerorts/kombiniert	8,5/5,1/6,4	7,0/4,6/5,5	7,1/4,9/5,7
	mit Doppelkupplungsgetriebe DSG:	–	7-Gang	7-Gang
	innerorts/außerorts/kombiniert	–	7,3/4,9/5,8	7,3/4,9/5,8
CO₂-Emission kombiniert, g/km¹⁾	mit Schaltgetriebe:	149	129	134
	mit Doppelkupplungsgetriebe DSG:	–	134	134

■ Serienausstattung (Trendline)

■ Serie bei Comfortline

■ Sonderausstattung

■ Serie bei Highline

		77 kW (105 PS) TSI BlueMotion Technology	90 kW (122 PS) TSI	118 kW (160 PS) TSI
Benzinmotoren				
Kraftstoffverbrauch, l/100 km¹⁾	mit Schaltgetriebe:	6-Gang	6-Gang	6-Gang
	innerorts/außerorts/kombiniert	6,5/4,5/5,2	8,2/5,1/6,2	8,1/5,2/6,3
	mit Doppelkupplungsgetriebe DSG:	7-Gang	7-Gang	7-Gang
	innerorts/außerorts/kombiniert	6,5/4,6/5,3	7,7/5,0/6,0	7,5/5,2/6,0
CO₂-Emission kombiniert, g/km¹⁾	mit Schaltgetriebe:	121	144	145
	mit Doppelkupplungsgetriebe DSG:	123	138	139

		77 kW (105 PS) TDI	103 kW (140 PS) TDI	103 kW (140 PS) TDI 4MOTION
Dieselmotoren				
Kraftstoffverbrauch, l/100 km¹⁾	mit Schaltgetriebe:	5-Gang	6-Gang	6-Gang
	innerorts/außerorts/kombiniert	5,7/3,9/4,5	6,1/4,1/4,8	6,9/4,7/5,5
	mit Doppelkupplungsgetriebe DSG:	7-Gang	6-Gang	–
	innerorts/außerorts/kombiniert	5,6/4,2/4,7	6,7/4,5/5,3	–
CO₂-Emission kombiniert, g/km¹⁾	mit Schaltgetriebe:	119	126	143
	mit Doppelkupplungsgetriebe DSG:	123	138	–

		77 kW (105 PS) TDI BlueMotion Technology	77 kW (105 PS) TDI BlueMotion Technology	103 kW (140 PS) TDI BlueMotion Technology
Dieselmotoren				
Kraftstoffverbrauch, l/100 km¹⁾	mit Schaltgetriebe:	5-Gang	5-Gang	6-Gang
	innerorts/außerorts/kombiniert	4,7/3,4/3,8	5,2/3,5/4,1	5,4/3,8/4,3
	mit Doppelkupplungsgetriebe DSG:	–	7-Gang	6-Gang
	innerorts/außerorts/kombiniert	–	4,7/3,9/4,2	5,9/4,2/4,9
CO₂-Emission kombiniert, g/km¹⁾	mit Schaltgetriebe:	99	107	114
	mit Doppelkupplungsgetriebe DSG:	–	109	127

		75 kW (102 PS) bzw. 72 kW (98 PS) ²⁾
BiFuel/Autogasmotor		
Kraftstoffverbrauch, l/100 km¹⁾	mit Schaltgetriebe:	5-Gang
	im Benzinbetrieb:	
	innerorts/außerorts/kombiniert	9,6/5,7/7,1
	im Autogasbetrieb:	
	innerorts/außerorts/kombiniert	12,5/7,3/9,2
CO₂-Emission kombiniert, g/km¹⁾	im Benzinbetrieb:	166
	im Autogasbetrieb:	149

1) Die Kraftstoffverbrauchs- und Emissionswerte sind nach den vorgeschriebenen Messverfahren (VO [EG] 715/2007 in der gegenwärtig geltenden Fassung) ermittelt. Hinweis nach Richtlinie 1999/94/EG in der gegenwärtig geltenden Fassung: Die Angaben beziehen sich nicht auf ein einzelnes Fahrzeug und sind nicht Bestandteil des Angebotes, sondern dienen allein Vergleichszwecken zwischen den verschiedenen Fahrzeugtypen. Kraftstoffverbrauch und CO₂-Emissionen eines Fahrzeugs hängen nicht nur von der effizienten Ausnutzung des Kraftstoffs durch das Fahrzeug ab, sondern werden auch vom Fahrverhalten und anderen nicht technischen Faktoren beeinflusst. CO₂ ist das für die Erderwärmung hauptsächlich verantwortliche Treibhausgas. Ein Leitfaden über den Kraftstoffverbrauch und die CO₂-Emissionen, der Daten für alle neuen Personenkraftfahrzeugmodelle enthält, ist unentgeltlich an allen Verkaufsorten in der Europäischen Union sowie für Interessenten aus Deutschland auch bei der DAT Deutsche Automobil Treuhand GmbH, Hellmuth-Hirth-Straße 1, 73760 Ostfildern, erhältlich.
2) Im Autogasbetrieb.

Die Angaben zu Leistung und Verbrauch beziehen sich auf den Betrieb mit Super schwefelfrei ROZ 95 nach DIN EN 228. Kraftstoffqualität bleifrei mit ROZ 95 mit einem maximalen Ethanolanteil von 10 Prozent (E10) ist grundsätzlich verwendbar. Detaillierte Informationen zur Verträglichkeit von E10-Kraftstoffen finden Sie unter www.volkswagen.de oder unter www.dat.de/e10liste/e10vertraeglichkeit.

Sicherheit

Sensibilität ist die Summe aller Informationen aus unzähligen Rezeptoren und Nervenenden. Und diese werden im Golf vor allem ein Gefühl weiterleiten können: das gute Gefühl von durchdachter und umfassender Sicherheit.



Zusätzlich zu akustischen Signalen wird auf dem Radiodisplay das Bild der Rückfahrkamera „Rear Assist“ realitätsgetreu wiedergegeben. Die freie Sicht hinter das Fahrzeug ermöglicht so einfacheres Einparken. Aufgrund der hochauflösenden und detaillierten Darstellung können selbst kleine Hindernisse wie etwa Bordsteinkanten deutlich erkannt werden. Auch das Ankuppeln eines Anhängers fällt mit „Rear Assist“ leichter.

Abb. zeigt „RCD 510“. Nur in Verbindung mit Radio „RCD 510“ oder Radio-Navigationssystem „RNS 510“.

■ Serienausstattung (Trendline)

■ Serie bei Comfortline

■ Sonderausstattung

■ Serie bei Highline



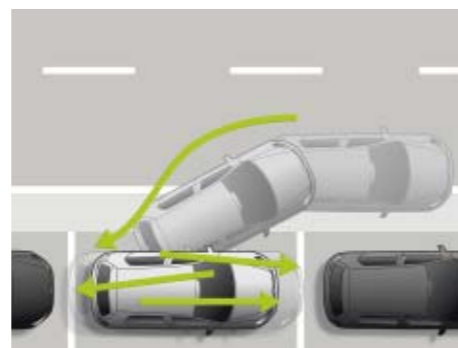
Die Rückfahrkamera „Rear Assist“ befindet sich hinter dem Volkswagen Logo am Heck und wird bei Einlegen des Rückwärtsganges ausgeklappt. So verschmutzt die Linse nicht und eine klare Bildwiedergabe ist gewährleistet.

Nur in Verbindung mit Radio „RCD 510“ oder Radio-Navigationssystem „RNS 510“.



Der ParkPilot warnt Sie beim Einparken mit akustischen und optischen Signalen vor Hindernissen vorn und hinten: Je näher Sie einem Widerstand kommen, umso schneller wird die Tonfrequenz.

Optische Anzeige nur in Verbindung mit Radio „RCD 310“ oder „RCD 510“ bzw. Radio-Navigationssystem „RNS 310“ oder „RNS 510“.



Der Parklenkassistent „Park Assist“ beherrscht auch mehrzügiges Einparken in kurze Längsparklücken. Parklücken werden in der Vorbeifahrt bis zu einer Geschwindigkeit von 30 km/h automatisch erkannt.

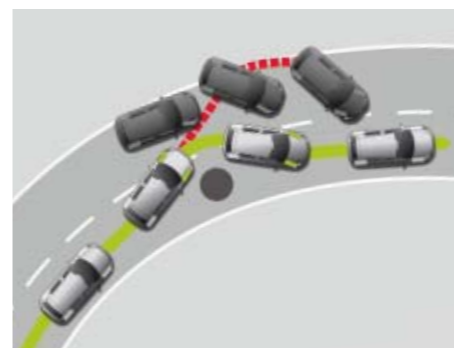
Nur in Verbindung mit Multifunktionsanzeige „Plus“ oder „Premium“.



Der Knieairbag befindet sich auf der Fahrerseite in der Fußraumverkleidung unterhalb der Schalttafel. Im Falle einer Kollision wird er zusammen mit den anderen Airbags aktiviert und das Risiko von Verletzungen im Knie- und Beinbereich erheblich reduziert.



Die Diebstahlwarnanlage „Plus“ verfügt im Innenleuchtenmodul des Dachhimmels über eine Innenraumüberwachung. Inklusiv elektronischer Wegfahrsperrung und Abschleppschutz.



Das Elektronische Stabilisierungsprogramm¹⁾ verhindert in kritischen Fahrsituationen ein Ausbrechen des Fahrzeugs, indem es gezielt in das Brems- und Motormanagement eingreift. So erreicht das Fahrzeug maximale Richtungsstabilität.

1) Eine vorsichtige Fahrweise ist dennoch unverzichtbar, denn auch das Elektronische Stabilisierungsprogramm kann die Grenzen der Physik nicht aufheben. 2) Erhältlich ab 100 kW. 3) Nur in Verbindung mit 59 kW; 90 kW, TSI; 118 kW, TSI und 103 kW, TDI. Informationen zu Kraftstoffverbrauch und CO₂-Emissionen finden Sie auf den Seiten 42 – 43.



Die Passagiere können sich im Ernstfall auf das ausgereifte Airbagsystem verlassen. Es beinhaltet Seiten- und Frontairbags für Fahrer und Beifahrer mit Beifahrerairbag-Deaktivierung, einen Knieairbag vorn auf der Fahrerseite sowie ein Kopfairbagsystem für die Passagiere beider Sitzreihen. Die Auslösung der Airbags erfolgt mittels sogenannter Crashsensoren: Wird ein Aufprall registriert, zündet das Airbagsteuergerät den Gasgenerator, der die Airbags innerhalb von 30 bis 40 Millisekunden füllt. Auf diese Weise wird die Verletzungsgefahr insbesondere von Hals und Nacken signifikant gesenkt.



Die elektronische Differenzialsperrung XDS²⁾ verhindert eine Erweiterung des Elektronischen Stabilisierungsprogramms. In schnellen Kurven wird das Handling wirkungsvoll verbessert und die Neigung zum Untersteuern vermindert. Mehr Sicherheit, Dynamik und Fahrspaß sind das Ergebnis.



Die Marderschutzvorrichtung³⁾ verhindert durch Bürsten in den vorderen Radhauskästen das Eindringen von Mardern in den Motorraum. Neben einem Unterbodenschutz bietet zudem ein spezielles Lochblech im Bereich der Abgasanlage Schutz vor Mardern.

Komfort

Der menschliche Körper nimmt in seiner Umgebung selbst die aller kleinsten Veränderungen wahr. Deshalb kann man auch die neuen Funktionsmerkmale und die exklusiven Komfortausstattungen als das erleben, was sie für die fünf Sinne sind: feinste Verbesserungen für größtes Wohlbefinden.



Das große, hochauflösende TFT-Display der farbigen Multifunktionsanzeige „Premium“ ermöglicht die brillante Darstellung wichtiger Fahrinformationen, der Navigationssystem-Zielführung oder des Status Ihres angeschlossenen Mobiltelefons.



Das rote Nacht-Design für die Schalter erleichtert die Bedienung der Schaltelemente bei Dämmerung und Dunkelheit. Aber auch tagsüber bestechen diese mit bedienungsfreundlichen Formen und Funktionen.

Abb. zeigt Sonderausstattung.



Insgesamt vier elektrische Fensterheber vorn und hinten regeln die Luftzufuhr bequem auf Knopfdruck.

Elektrische Fensterheber vorn sind Serie in allen Ausstattungslinien.



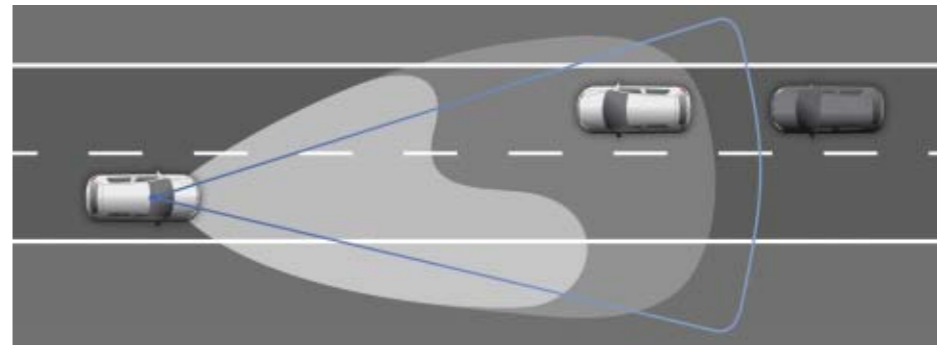
Ab 30 km/h hält die Geschwindigkeitsregelanlage Ihr gewähltes Tempo konstant und trägt auf diese Weise vor allem auf längeren Strecken zum entspannten Fahren bei.



Für höchsten Komfort steht das schlüssellose Schließ- und Startsystem „Keyless Access“. Eine ausgeklügelte Funk- und Sicherheitstechnik ermöglicht das Öffnen und Schließen ohne aktive Nutzung des Schlüssels. Das Starten und Abstellen des Motors erfolgt per Knopfdruck.



Über ergonomische Schaltelemente am Multifunktions-Lederlenkrad können Radio, Mobiltelefon und Multifunktionsanzeige „Plus“ bequem bedient werden. Dank der Lenksäule mit Höhen- und Längseinstellung lässt sich die Position des Lenkrads zudem individuell anpassen.



Die Fernlichtregulierung „Light Assist“ erkennt mit einer hinter der Frontscheibe verbauten Kamera entgegenkommende und vorausfahrende Kraftfahrzeuge und schaltet je nach Geschwindigkeit des eigenen Fahrzeugs automatisch zwischen Abblend- und Fernlicht um. Das Abblenden erfolgt rechtzeitig, sobald der entgegenkommende Verkehrsteilnehmer erkannt wird. Erst wenn dieser passiert wurde und nicht mehr geblendet werden kann, schaltet sich das Fernlicht selbstständig wieder ein. Mehr Komfort und Sicherheit auf Nachtfahrten sind das Ergebnis.

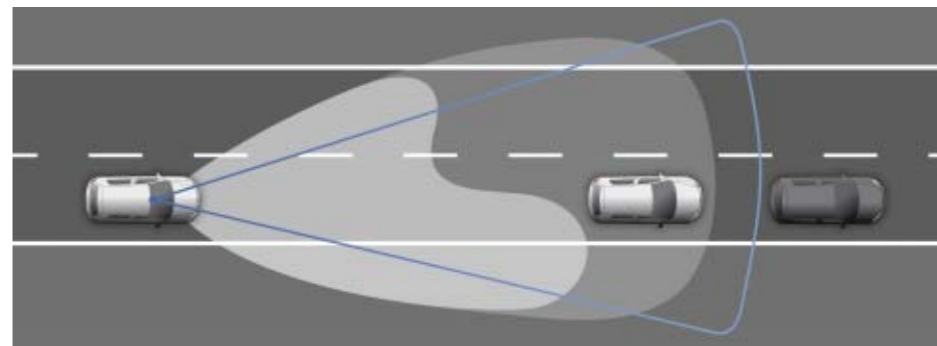


Unabhängig von der Außenbeleuchtung entspannen Sie Ihre Augen mit je zwei Leseleuchten vorn und hinten. Die stilvolle Chromeinfassung der Leuchten ist ein zusätzlicher Blickfang.

Chromeinfassung ist nur bei Comfortline und Highline Serie.



Umfassende Sicherheit mit nur einem Knopfdruck: Die Funkfernbedienung für die Zentralverriegelung hat zwei Funkklappschlüssel.



Auch wenn Sie sich bei eingeschaltetem Fernlicht einem vorausfahrenden Kraftfahrzeug so weit genähert haben, dass dessen Fahrer von Ihnen geblendet werden könnte, erkennt die Fernlichtregulierung „Light Assist“ dies und schaltet das Fernlicht ab. Ist der Bereich vor Ihnen frei, wird es automatisch wieder aktiviert. Durch dieses intelligente System wird die Einschaltzeit des Fernlichts deutlich erhöht. Es entlastet den Fahrer und bietet dank der verbesserten Sicht zusätzlichen präventiven Schutz.



Sehr praktisch ist die 12-Volt-Steckdose im Gepäckraum, mit der Sie beispielsweise Ihr Mobiltelefon aufladen oder an der Sie eine Kühlbox anschließen können.

■ Serienausstattung (Trendline)

■ Sonderausstattung

■ Serie bei Comfortline

■ Serie bei Highline

© H

Klimatisierung und Multimedia

Wohlige Wärme oder angenehme Kühle auf der Haut, voller Klang oder feine Töne in den Ohren, sichere Orientierung und dabei immer den Blick offen für neue Entdeckungen: Die Klimatisierung und die Multimedia-Ausstattung bieten Sinn und Sinnlichkeit – per Knopfdruck und auf höchstem Niveau.



Die einfach bedienbare **Klimaanlage** mit Chromzierringen sorgt in kürzester Zeit für eine angenehme Innenraumtemperatur. Die eingestellte Temperatur wird automatisch reguliert.

Nicht für Highline.



Das **Radio „RCD 210“** mit zweifarbigen Display und CD-Laufwerk hat 2 x 20 Watt Ausgangsleistung, vier Lautsprecher vorn, Titelwahl, Zufallstitelwahl und Titel-Anspielautomatik. Es ist MP3- und WMA-fähig und verfügt über eine 2fach-Klangregelung.

C H



Das **Radio „RCD 310“** mit großem, zweifarbigen Display, Titelanzeige und AUX-IN-Buchse hat ein CD-Laufwerk, acht Lautsprecher sowie 4 x 20 Watt Ausgangsleistung. Es spielt MP3- und WMA-Dateien ab und verfügt über eine 2fach-Klangregelung.



Das **Radio „RCD 510“⁽²⁾** mit großem Farbdisplay, Titelanzeige, Touchscreen, SD-Kartenschacht, AUX-IN-Buchse, 6fach-CD-Wechsler und 4 x 20 Watt Leistung mit Lautsprechern vorn und hinten ist MP3- und WMA-fähig und verfügt über eine 3fach-Klangregelung.



Die **Klimaanlage „Climatronic“** regelt die Temperatur elektronisch und teilt den Innenraum in zwei Klimazonen für Fahrer- und Beifahrerseite. Temperatur, Luftzufuhr und -verteilung können individuell eingestellt werden. So genießen beide Frontpassagiere ihr individuelles Wohlfühlklima. Auf einem Display wird die eingestellte Temperatur bis auf ein Grad genau angezeigt. Ein Luftgütesensor überwacht die Qualität der Außenluft und aktiviert bei Bedarf selbsttätig den Umluftbetrieb.

Darstellung der Temperaturanzeige beim Radio „RCD 510“, Radio-Navigationssystem „RNS 310“ oder „RNS 510“. Nur in Verbindung mit Klimaanlage „Climatronic“. Abweichende Darstellung beim Radio „RCD 310“.

H



Das **Soundsystem „DYNAUDIO Excite“** besticht mit einem präzisen, in der Kompaktklasse einzigartigen Klang. 300 Watt, verteilt auf acht hochwertige und perfekt aufeinander abgestimmte DYNAUDIO-Lautsprecher, garantieren einen raumfüllenden und klaren Sound.



Das **Radio-Navigationssystem „RNS 510“** mit Sprachbedienung, Picture Navigation, Touchscreen, großem Farbdisplay, DVD-Laufwerk, 30-Gigabyte-Festplatte, SD-Kartenschacht, AUX-IN-Buchse und Verkehrszeichenanzeige ist mit vorinstallierten Europakarten ausgestattet.



Die **Multimediabuchse MEDIA-IN¹⁾** in der Mittelarmlehne mit USB-Schnittstelle erlaubt den Anschluss externer Audioquellen und deren Bedienung über das jeweilige Radio oder Radio-Navigationssystem. MEDIA-IN ist auch mit iPod-Adapterkabel erhältlich.



Die **Mobiltelefonvorbereitung „Premium“⁽³⁾** ist eine Top-Freisprechanlage für höchste Komfortansprüche. Ihr Handy verbindet sich selbstständig mit der Fahrzeug-Außenantenne und kann so beispielsweise in der Jackentasche verbleiben.

Abb. zeigt Radio-Navigationssystem „RNS 510“.



Das MP3-fähige **Radio-Navigationssystem „RNS 310“** mit CD-Laufwerk, AUX-IN-Buchse und SD-Kartenschacht überzeugt mit den vielen Vorteilen, die ein modernes, voll integriertes Navigationssystem bietet: Dazu gehören die Verkehrszeichenanzeige und die dynamische Zielführung (TMC), mit deren Hilfe Sie Staus und Sperrungen umfahren können. Die Kartennavigation erfolgt über ein als Touchscreen ausgelegtes Farbdisplay.

■ Serienausstattung (Trendline)

C Serie bei Comfortline

■ Sonderausstattung

H Serie bei Highline

1) Nur in Verbindung mit Radio „RCD 310“ oder „RCD 510“ bzw. Radio-Navigationssystem „RNS 310“ oder „RNS 510“. 2) Verkehrsfunkspeicher in Verbindung mit digitalem Radioempfang Digital Audio Broadcasting DAB nicht verfügbar. 3) Für Mobiltelefone mit Bluetooth-Schnittstelle Hands-Free-Profile 1.5 und Remote SIM Access Profile 1.0 (rSAP). Die Verbindung mit der Fahrzeug-Außenantenne erfolgt über die Bluetooth-Technologie rSAP. Bitte prüfen Sie unbedingt, ob das jeweilige Mobiltelefon für die Mobiltelefonvorbereitung „Premium“ geeignet ist. Weitere Informationen finden Sie auf www.volkswagen-zubehoer.de.

Ausstattungs Pakete

Die Erlebniswelt des Menschen setzt sich aus der Summe seiner Empfindungen zusammen. Die Zusammensetzung der Ausstattungen, die der Golf mitbringt, sind nicht minder vielfältig. Von spannend bis harmonisch, von bequem bis aufregend: Entdecken Sie Ihr Gefühl für die perfekte Kombination!



Das **Ablagenpaket** überrascht mit Stauraum an clever genutzten Stellen, nämlich in **Schubladen unter den Vordersitzen**, einem Netz unter der Gepäckraumabdeckung und einem Netz im Kofferraum.



Das **Licht-und-Sicht-Paket** beinhaltet die komfortable Fahrlichtschaltung mit automatischer „Leaving home“-Funktion und manueller „Coming home“-Funktion. Zusätzliche Sicherheit und erhöhten Komfort bieten der **automatisch abblendende Innenspiegel** und der praktische **Regensensor**.



Als Teil des **Licht-und-Sicht-Pakets** regelt der **Regensensor** je nach Regenintensität automatisch die Wischhäufigkeit des Scheibenwischers. Für den Fahrer bedeutet dies mehr Komfort und Sicherheit.



Volkswagen bietet eine große Auswahl an **Sportpaketen**, bei denen Sie Ihre Wahl zwischen verschiedenen Leichtmetallrädern treffen können – auch die neue 16-Zoll-Felge „Pescara“ ist jetzt erhältlich. Ebenfalls inklusive sind **abgedunkelte Seitenscheiben hinten** und eine **abgedunkelte Heckscheibe**, ein Sportfahrwerk sowie eine **Reifenkontrollanzeige**. Als besonderes Extra verfügen die Sportpakete in den Ausstattungsvarianten Trendline und Comfortline über den individuellen Sitzbezug „Me 2“.

Sportsitze sind bei Highline Serie.



Bei Wahl des **Sportpakets „Vancouver“*** erhalten Sie dieses 18-Zoll-Leichtmetallrad, das vor allem ein geringes Gewicht und ein sportliches Fahrverhalten zu seinen Stärken zählt.



Mit dem **Spiegelpaket** bekommen Sie ergänzend zu den Ausstattungen des **Licht-und-Sicht-Pakets elektrisch einstell- und anklappbare Außenspiegel** mit Beifahrerspiegelabsenkung und Umfeldbeleuchtung.



Ebenfalls im **Sportpaket**: Die **Reifenkontrollanzeige** informiert Sie sofort, wenn der Druck in den Reifen abfallen sollte.



Mit der im **Winterpaket** erhältlichen **Standheizung und -lüftung** lässt sich der Innenraum des Golf schon vor dem Einsteigen per **Funkfernbedienung** oder Vorwahluhr aufwärmen bzw. abkühlen.



Die **Scheinwerfer-Reinigungsanlage** ist Teil des **Winterpakets**, genau wie beheizbare Vordersitze, eine Warnleuchte für den Waschwasserstand und automatisch beheizte Scheibenwaschdüsen vorn.

Scheinwerfer-Reinigungsanlage ist bei Highline Serie.

■ Serienausstattung (Trendline)

■ Serie bei Comfortline

■ Sonderausstattung

■ Serie bei Highline

* Unsere Fahrzeuge sind serienmäßig mit Sommerreifen ausgestattet. Seit dem 04.12.2010 sind Sie in der Bundesrepublik Deutschland gesetzlich verpflichtet, Ihr Fahrzeug bei Glatteis, Schneeglätte, Schneematsch, Eis- oder Reifglätte mit M+S-Reifen oder Ganzjahresreifen auszustatten. Ihr Volkswagen Partner informiert Sie gern.

R-Line-Ausstattungs Pakete

Der Golf ist ein wahres Multitalent. Zur spontanen Einkaufsfahrt nach nebenan ist er genauso geeignet wie für die große Reise. Mit den R-Line-Ausstattungs Paketen* „Exterieur“ und „Plus“ für die Ausstattungslinie Highline sowie dem Design-Paket „R-Line“ für die Ausstattungslinie Comfortline legen Sie jede Strecke sogar noch exklusiver und sportlicher zurück.



Das „R-Line“-Logo rechts und links an den vorderen Seitenteilen kennzeichnet die sportliche R-Line-Ausstattung für Ihren Golf.



Einen unverkennbaren Auftritt erreichen Sie mit dem **Golf-R-Line-Paket „Exterieur“** für die Ausstattungslinie Highline sowie mit dem **Design-Paket „R-Line“** für die Ausstattungslinie Comfortline. Beide beinhalten vorn und hinten im sportlichen „R“-Design gehaltene Stoßfänger, einen schwarz lackierten Kühlergrill, verbreiterte Seitenschweller, einen markanten Dachkantenspoiler in Wagenfarbe, einen schwarz genarbt Diffusor sowie das „R-Line“-Logo auf den vorderen Seitenteilen. Das R-Line-Paket „Exterieur“ für die Ausstattungslinie Highline enthält zudem ein Sportfahrwerk und Nebelscheinwerfer mit schwarz glänzender Einfassung. Zur Ausstattungslinie Highline erhalten Sie in beiden Paketen – „Exterieur“ und „Plus“ – 17-Zoll-Leichtmetallräder „Mallory“ im Format 7 ½ J x 17 in Sterling-Silber und 225er Bereifung. Optional können Sie das Leichtmetallrad „Mallory“ auch in 18 Zoll wählen.

■ Serienausstattung (Trendline)

■ Serie bei Comfortline

■ Sonderausstattung

■ Serie bei Highline



Das für die Ausstattungslinie Highline erhältliche **R-Line-Paket „Plus“** macht mit einer Reihe zusätzlicher Ausstattungen auch den Innenraum um einiges sportlicher. Besonders extravagant ist dabei nicht nur das „R-Line“-Logo an den vorderen Kopfstützen, auch die Dekoreinlagen „Silver Lane“ für die Instrumententafel und die Türverkleidungen verleihen Ihrem Golf eine sportliche Note. Einen ebenso nachhaltigen Eindruck erwecken das Sport-Lederlenkrad mit Alu-Dekor und „R-Line“-Schriftzug in der Lenkradspange sowie der schwarze Dachhimmel. Serienmäßiger Bestandteil des R-Line-Ausstattungs Pakets „Plus“ sind außerdem beheizbare Sportsitze vorn im Dessin „Kyalami“ mit Sitzwangeninnenseiten in der Mikrofaser „San Remo“. Optional ist die Lederausstattung „Vienna“ erhältlich, bei der die Vordersitze beheizbar sind und zusätzlich über elektrisch verstellbare Lendenwirbelstützen verfügen.



Neben dem serienmäßigen Sport-Lederlenkrad gibt es zum R-Line-Paket „Plus“ optional das **Multifunktionslenkrad mit Alu-Dekor und „R-Line“-Schriftzug**. Es liegt gut in der Hand und Radio, Telefon und Multifunktionsanzeige lassen sich bequem über seine Tasten bedienen.



Die **Pedalerie in Edelstahl** wertet den vorderen Fußraum auf. Die Pedale sind für Schalt- und Automatikgetriebe erhältlich. Sie sind Bestandteil des R-Line-Ausstattungs Pakets „Plus“.



Die in den beiden R-Line-Paketvarianten „Plus“ und „Exterieur“ enthaltenen **Einstiegsleisten mit „R-Line“-Schriftzug** machen selbst beim Öffnen der Tür klar, dass dieser Golf etwas für wahre Sportsfreunde ist.

* Alle hier aufgeführten Ausstattungen sind Angebote der Volkswagen R GmbH. Weitere Informationen erhalten Sie unter www.volkswagen-r.de.

Volkswagen Original Zubehör

Damit Ihr Golf auch bis zum allerletzten Detail Ihren Ansprüchen genügt, können Sie ihn hier ganz nach Ihren Wünschen ausstatten. Volkswagen Original Zubehör¹⁾ wurde parallel zu Ihrem Fahrzeug entwickelt und garantiert Ihnen deshalb absolute Passgenauigkeit und höchste Verarbeitungsqualität.



Der Ladekantenschutz in Edelstahloptik sieht nicht nur richtig gut aus, sondern ermöglicht auch ein besonders schonendes Beladen Ihres Golf durch die Heckklappe. Denn er schützt zuverlässig vor Kratzern, die durch sperriges Ladegut entstehen können.



Die Volkswagen Original Leichtmetallfelge „Onyx“⁽²⁾ im Format 7 J x 17 verleiht Ihrem Fahrzeug zusammen mit 225er Breitreifen eine besonders sportliche Note. Die hochwertige Felge ist glanzgedreht und in den Farben Brillantsilber und Schwarz erhältlich.



Die Volkswagen Original 18-Zoll-Leichtmetallfelge „Topas“⁽²⁾ ist in Sterling-Silber lackiert und mit Reifen in der Größe 225/40 R 18 versehen. Die fünf Breitspeichen sind markant und haben durch ihre nach innen gewölbte Oberfläche auch die Eleganz einer Doppelspeiche.



Der Dachkantenspoiler und die Heckschürze ergänzen sich in ihrer Wirkung ideal und sind vor allem für die Aerodynamik des Golf von Vorteil. Zusammen mit der Heckleiste in Chromoptik setzen sie aber auch sportliche Akzente.



Mehr Dynamik und Ausstrahlung: Die Frontschürze aus hochwertigem Kunststoff verleiht Ihrem Golf ein noch sportlicheres Gesicht. Zusammen mit dem Seitenschwellersatz ergänzt sie das Design harmonisch. Selbstverständlich sind alle Anbauteile – also auch die Heckschürze – vorgrundiert und in Wagenfarbe lackierbar.



Mit dem Dekorset in Carbonoptik können Sie das Äußere Ihres Golf einfach und schnell aufwerten. In der dunklen Carbonoptik wirkt die B-Säule edel und sportlich zugleich. Die Oberfläche ist kratz- und schlagfest und auch gegenüber Waschanlagen unempfindlich.



Zum Dekorset gehört auch die optisch auffällige Heckleiste. Die Bestandteile des für 2- und 4-Türer erhältlichen, selbstklebenden Dekorsets sind passgenau gefertigt und können leicht montiert werden.



Die eleganten und hochwertigen Einstiegsleisten aus Edelstahl mit Golf Schriftzug setzen schon im Einstiegsbereich ein optisches Highlight. Zudem bewahren sie diesen zuverlässig vor Kratzern.

■ Serienausstattung (Trendline)

■ Sonderausstattung

■ Serie bei Comfortline

■ Serie bei Highline

1) Volkswagen Original Zubehör ist für den deutschen Markt erhältlich. Über länderspezifische Abweichungen informiert Sie Ihr Volkswagen Partner gern. Bestellnummern und Preise der gezeigten Produkte finden Sie im „Volkswagen Zubehör Prospekt“. Weitere Informationen erhalten Sie unter www.volkswagen-zubehoer.de. 2) Auch als Komplettträger erhältlich.



Der **Grundträger** lässt sich schnell und einfach am Golf montieren und dient als Basis für alle Dachaufbauten.



Der **Fahrradhalter** mit aerodynamisch geformtem Kunststoffprofil und Rahmenhalterung aus matt verchromtem Stahl ist abschließbar und City-Crash-getestet. Hier abgebildet mit dem Grundträger, der als Basis für alle Aufbauten dient.



Der **abschließbare Fahrradträger** für die **Anhängevorrichtung** nimmt bis zu zwei Fahrräder auf. Er wird am Kugelkopf der Anhängevorrichtung montiert und ist mit bis zu 50 Kilogramm belastbar. Für ein drittes Fahrrad ist ein Erweiterungssatz erhältlich.



Die stabile **Dachbox** aus hochwertigem Kunststoff ist abschließbar und gewährleistet dank ihrer praktischen Schnellverschlüsse eine leichte Montage auf dem Grundträger. Die Box kann von der Fahrer- und Beifahrerseite aus geöffnet und aufgrund ihres extra-großen Öffnungswinkels sehr leicht be- und entladen werden. Die neuen Dachboxen sind mit einem Volumen von 310, 340 und 460 Litern erhältlich.



Der **Sonnenschutz** für die hinteren Seitenscheiben schützt vor direkter Sonneneinstrahlung, ohne die Sicht nach hinten und damit die Verkehrssicherheit zu beeinträchtigen. Der Sonnenschutz ist auch für die Heckscheibe erhältlich.



Der **Bobsy G0-1 ISOFIX** ist das sichere Sitzsystem für Kinder bis 18 Kilogramm (bis ca. 4,5 Jahre). Mit der ISOFIX-Anbindung des Untergestells wird der Sitz fest mit der Fahrzeugkarosserie verbunden, ist aber auch in Fahrzeugen ohne ISOFIX-System problemlos einsetzbar. Der Kindersitz ist für die Gruppen 0/1 zugelassen, kann also von der Geburt bis zu einem Gewicht von 18 Kilogramm bei Montage gegen die Fahrtrichtung verwendet werden. Bei Montage in Fahrtrichtung gilt die Zulassung von neun bis 18 Kilogramm. Highlights: Die Hosenträgergurte sind höhenverstellbar und die Sitzschale kann in sechs Winkelstellungen arretiert werden. Die Untergestelle zur Montage des Kindersitzes im Fahrzeug müssen separat bestellt werden.



Der **Bobsy G2-3 pro** ist das ideale Volkswagen Original Kindersitzsystem für Kinder zwischen drei und zwölf Jahren (15 bis 36 Kilogramm). Mit seinem in der Breite verstellbaren Sitzkissen und der Schlafstütze füllt es den Sitz perfekt aus, sodass die Gurtführung bei Kindern körpernah und somit optimal verläuft. Durch das spezielle Kopfteil, die weit nach vorn gezogenen Seitenwangen und die komplette Abdeckung des Schulterbereichs werden hoher Komfort und bestmöglicher Schutz beim Seitenaufrall für kleinere und größere Kinder gewährleistet. Der Sitz ist in Höhe und Neigung verstellbar – so wird die Fahrt auch auf längeren Strecken bequem und komfortabel. Die Bezüge lassen sich leicht abnehmen und sind problemlos waschbar. Die Befestigung des Sitzes erfolgt über den Dreipunktgurt.



Die benutzerfreundliche **Bluetooth-Freisprecheinrichtung** mit TFT-Farbdisplay mit Touchscreen garantiert den neuesten Stand der Technik sowie ein Höchstmaß an Bedienkomfort. Sogar Textnachrichten werden von der Anlage klar und verständlich vorgelesen.



Die **Gepäckraumwanne** ist exakt auf den Golf zugeschnitten. Ein hoher Rand schützt den Gepäckraum vor Verunreinigungen, und die flexibel einsetzbaren Trennelemente verhindern ein Verwackeln des Ladeguts. Außerdem ist eine Abdeckung enthalten.



Die **Gepäckraumschale** mit Golf Schriftzug ist leicht, flexibel und ebenfalls exakt auf den Golf zugeschnitten. Ein fünf Zentimeter hoher Rand schützt den Gepäckraum vor Verunreinigungen, und die Rautenstruktur wirkt rutschhemmend.



Das **Pedalkappenset** veredelt den vorderen Fußraum durch griffige Pedalkappen aus hochwertigem, gebürstetem Edelstahl mit Antirutschbelag. Das Set ist für Schalt- sowie für Automatikgetriebe erhältlich.



Das stabile **Trenngitter** teilt den Fahrergastraum vom Gepäckraum ab. Mittels Gewindehaken und handlicher Rändelmutter lässt es sich ganz einfach befestigen. Die Gepäckraumabdeckung kann auch mit dem Trenngitter weiter genutzt werden.

■ Serienausstattung (Trendline)

■ Sonderausstattung

■ Serie bei Comfortline

■ Serie bei Highline

Lackierungen und Sitzbezüge

Die Entscheidung, welche Farbe am besten zu Ihnen passt, können wir Ihnen natürlich nicht abnehmen. Die Vielfalt macht die Auswahl vielleicht schwer, aber sie ermöglicht es Ihnen auch, Individualität zum Ausdruck zu bringen. Doch egal, für welche Lackierung oder für welchen Sitzbezug Sie sich entscheiden, Brillanz in der Farbe, beste Materialqualität und hervorragende Verarbeitung wählen Sie in jedem Fall.



Schwarz
Uni-Lackierung
A1

Nicht für Golf BlueMotion.



Shark Blue
Metallic-Lackierung
5R



Silver Leaf
Metallic-Lackierung
7B

Nicht für Golf BlueMotion.



Candy-Weiß
Uni-Lackierung
B4



Reflexsilber
Metallic-Lackierung
8E



Tornadorot
Uni-Lackierung
G2

Nicht für Golf BlueMotion.



Shadow Blue
Metallic-Lackierung
P6



Amaryllisrot
Metallic-Lackierung
1U

Nicht für Golf BlueMotion.



United Grey
Metallic-Lackierung
X6



Glacier Blue
Metallic-Lackierung
3N

Nur für Golf BlueMotion und Golf BlueMotion Technology.



Deep Black
Perleffekt-Lackierung
2T

■ Serienausstattung (Trendline)

■ Serie bei Comfortline

■ Sonderausstattung

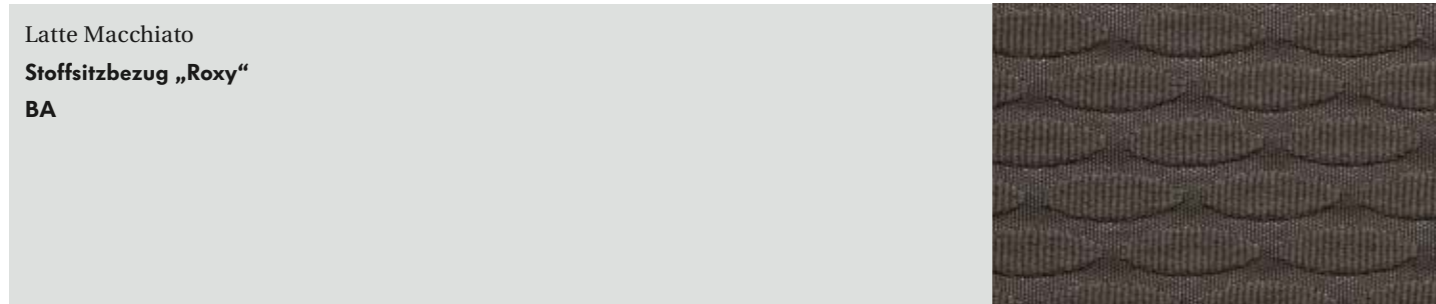
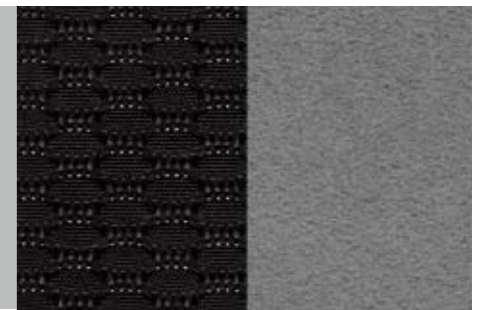
■ Serie bei Highline



Blue-Graphit
Perleffekt-Lackierung
W9

Schwarz/Kristallgrau
Stoffsitzbezug „Kyalami“
IH

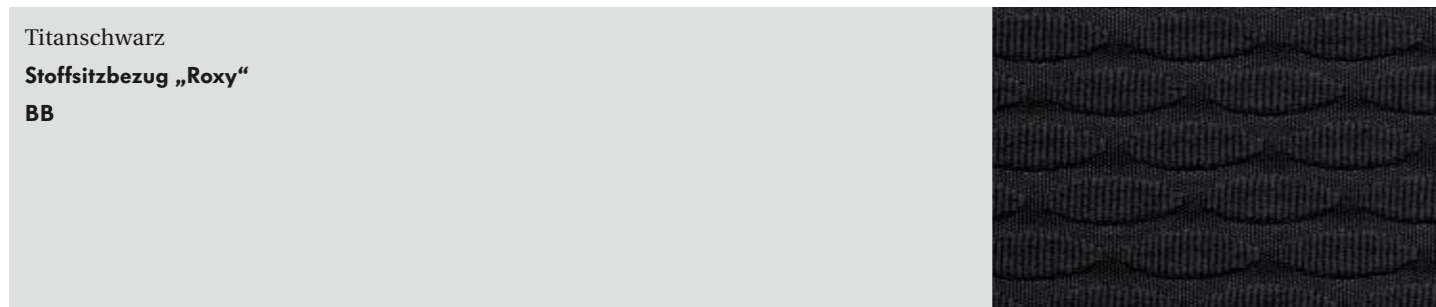
Nur für Highline. Serie bei R-Line-Paket „Plus“.



Latte Macchiato
Stoffsitzbezug „Roxy“
BA



Titanschwarz
Stoffsitzbezug „Me 2“
KA



Titanschwarz
Stoffsitzbezug „Roxy“
BB



Titanschwarz
Sitzbezug in Alcantara/Stoff „Dropmag“
XT

H



Titanschwarz
Stoffsitzbezug „Merlin/Scout“
FW

C



Corn Silk Beige
Sitzbezug in Alcantara/Stoff „Dropmag“
XU

H



Latte Macchiato
Stoffsitzbezug „Merlin/Scout“
FX

C



Trüffel
Sitzbezug in Leder „Vienna“
TL

Nicht für Trendline.



Blau-Titanschwarz
Stoffsitzbezug „Scout“
RY

C

Nur für Golf BlueMotion.



Schwarz
Sitzbezug in Leder „Vienna“
TW

Nicht für Trendline. Bei R-Line-Paket „Plus“ Bestellschlüssel QW, nur für Highline.

■ Serienausstattung (Trendline)

■ Serie bei Comfortline

■ Sonderausstattung

■ Serie bei Highline

Die Abbildungen auf diesen Seiten können nur Anhaltspunkte sein. Die Druckfarben können die Lackierungen und Sitzbezüge nicht so schön wiedergeben, wie sie in Wirklichkeit sind.

Corn Silk Beige
Sitzbezug in Leder „Vienna“
 YY

Nicht für Trendline.

Kombinationen

Sitzbezüge	Teppich	Instrumententafel	Schwarz A1 ¹⁾	Candy-Weiß B4	Tornado G2	Amaryllisrot Metallic 1U ¹⁾	Glacier Blue Metallic 3N ²⁾	Shark Blue Metallic 5R	Silver Leaf Metallic 7B ¹⁾	Reflexsilber Metallic 8E	Shadow Blue Metallic P6	United Grey Metallic X6	Deep Black Perleffekt 2T	Blue-Graphit Perleffekt W9
Stoffsitzbezug „Roxy“ (Trendline ●)														
Latte Macchiato (BA)	Schwarz	Titanschwartz	○	●	-	-	○	○	○	○	○	○	○	○
Titanschwartz (BB)	Schwarz	Titanschwartz	○	●	○	○	○	○	○	○	○	○	○	○
Stoffsitzbezug „Merlin/Scout“ (Comfortline ●)														
Titanschwartz (FW)	Schwarz	Titanschwartz	○	●	○	○	○	○	○	○	○	○	○	○
Latte Macchiato (FX)	Schwarz	Titanschwartz	○	●	-	-	○	○	○	○	○	○	○	○
Stoffsitzbezug „Scout“ (Golf BlueMotion ●)														
Blau-Titanschwartz (RY)	Schwarz	Titanschwartz	-	●	-	-	○	○	-	○	○	○	○	○
Stoffsitzbezug „Kyalami“³⁾ (Highline ○)														
Schwarz/Kristallgrau (IH)	Schwarz	Titanschwartz	○	●	○	○	-	○	○	○	○	○	○	○
Stoffsitzbezug „Me 2“⁴⁾ (Trendline ○, Comfortline ○)														
Titanschwartz (KA)	Schwarz	Titanschwartz	○	●	○	○	○	○	○	○	○	○	○	○
Sitzbezug in Alcantara/Stoff „Dropmag“ (Highline ●)														
Titanschwartz (XT)	Schwarz	Titanschwartz	○	●	○	○	○	○	○	○	○	○	○	○
Corn Silk Beige (XU)	Schwarz	Titanschwartz	○	●	○	○	○	○	○	○	○	○	○	○
Sitzbezug in Leder „Vienna“ (Comfortline ○, Highline ○)														
Trüffel (TL)	Schwarz	Titanschwartz	○	●	○	○	○	○	○	○	○	○	○	○
Schwarz (TW) ⁵⁾	Schwarz	Titanschwartz	○	●	○	○	○	○	○	○	○	○	○	○
Corn Silk Beige (YY)	Schwarz	Titanschwartz	○	●	○	○	○	○	○	○	○	○	○	○

1) Nicht mit dem R-Line-Paket „Exterieur“ bestellbar. 2) Nur für Golf BlueMotion und Golf BlueMotion Technology. 3) Serie bei R-Line-Paket „Plus“. Nur in Verbindung mit dem R-Line-Paket „Plus“ bestellbar. 4) Nur für Trendline und Comfortline in Verbindung mit Sportpaketen. 5) Bei R-Line-Paket „Plus“ Bestellschlüssel QW, nur für Highline (nicht für Amaryllisrot, Shark Blue, Silver Leaf).
 Welche Sitzbezüge serienmäßig (●) oder als Sonderausstattung (○) geliefert werden, steht bei den jeweiligen Bezeichnungen. Die Zuordnung in der Tabelle zeigt an, ob eine Lackierung serienmäßig (●), als Sonderausstattung (○) oder nicht erhältlich (-) ist.

Entdecken Sie die automobilen Welt von Volkswagen.



Die Autostadt – eine Reise durch die Welt der Mobilität.

In der Autostadt in Wolfsburg wird die Fahrzeugübergabe Ihres Neuwagens zu einem unvergesslichen Erlebnis. Auf Ihrer Reise durch die Welt der Mobilität lernen Sie die verschiedenen Marken des Volkswagen Konzerns kennen. Hier folgen Sie im ZeitHaus den Spuren automobiler Meilensteine, erfahren Neues zum Thema Nachhaltigkeit in der Ausstellung LEVEL GREEN oder staunen, wie die Kleinen ihren Kinderführerschein machen. Wenn der Augenblick der Fahrzeugübergabe gekommen ist, überreicht Ihnen Ihr persönlicher Betreuer die Autoschlüssel und erklärt Ihnen alle wichtigen Details, bevor Sie die Heimreise antreten. Ausführliche Informationen erhalten Sie unter der kostenfreien Rufnummer **0800 – 2 88 67 82 38** sowie auf www.autostadt.de.

Volkswagen driving experience. Bei einem Fahrsicherheitstraining zeigen Ihnen unsere Profis alles zum Verhalten bei unvorhersehbaren Fahrsituationen. Mehr Informationen unter **0800 – 893 83 68** oder auf www.volkswagen-driving-experience.de.

Garantierter Service. Wo auch immer Sie sich befinden, Sie können bei jedem unserer rund 2.500 Partner in Deutschland das umfassende Volkswagen Serviceangebot in Anspruch nehmen. Kommen Sie vorbei oder rufen Sie einfach gebührenfrei unter **0800 – VOLKSWAGEN (0800 – 86 55 79 24 36)** an.

Garantierte Qualität. Volkswagen gewährt Ihnen über die gesetzliche Gewährleistung hinaus eine zweijährige Volkswagen Garantie⁵⁾ auf alle Neuwagen, drei Jahre Garantie auf den Lack und die Karosserie⁵⁾ sowie zwölf Jahre Garantie gegen Durchrostung⁵⁾.

5) Alle Angaben zur Volkswagen Garantie sowie zur Volkswagen Lack- und Karosseriegarantie gelten nur für Fahrzeuge der Marke Volkswagen gemäß dem jeweils aktuellen Angebotsprogramm für die Bundesrepublik Deutschland, die von der Volkswagen AG mit einem Serviceheft für den deutschen Markt ausgestattet wurden. Die auf dieser Seite angebotenen Leistungen und Services gelten nur für den deutschen Markt. Über länderspezifische Abweichungen informiert Sie Ihr Volkswagen Partner gern.

Die in diesem Katalog abgebildeten Fahrzeuge sind teilweise mit Sonderausstattungen gegen Mehrpreis ausgerüstet. Alle Angaben zu Ausstattungen und technischen Daten basieren auf den Merkmalen des deutschen Marktes und entsprechen den zum Zeitpunkt der Drucklegung vorhandenen Kenntnissen. Über länderspezifische Abweichungen informiert Sie Ihr Volkswagen Partner gern. Änderungen sind vorbehalten. 4MOTION®, BlueMotion®, DSG®, TDI® und TSI® sind eingetragene Marken der Volkswagen AG und anderer Unternehmen der Volkswagen Gruppe in Deutschland sowie in weiteren Ländern. Die Tatsache, dass ein Zeichen in diesem Dokument nicht mit ® versehen ist, kann nicht so ausgelegt werden, dass dieses Zeichen keine eingetragene Marke ist und/oder dass dieses Zeichen ohne vorherige schriftliche Zustimmung der Volkswagen AG verwendet werden könnte. Volkswagen sorgt für die Rücknahme und Verwertung von Altfahrzeugen. So sind alle Volkswagen umweltfreundlich verwertbar und können bei Erfüllung der gesetzlichen Voraussetzungen kostenlos zurückgegeben werden. Nähere Informationen hierzu erhalten Sie bei Ihrem Volkswagen Partner, im Internet unter www.volkswagen.de und unter der in der Bundesrepublik Deutschland kostenlosen Telefonnummer **0800 – VOLKSWAGEN (0800 – 86 55 79 24 36)**.

Garantierte Mobilität. Pannendienst, Ersatzwagen oder Hotelübernachtung. Wenn Sie Ihren Volkswagen regelmäßig den empfohlenen Services unterziehen, können Sie die Vorteile der LongLife Mobilitätsgarantie genießen. Die Not&Dienst-Zentrale zum Nulltarif unter **0800 – VW SERVICE (0800 – 8 97 37 84 23)**.

Volkswagen Club. Erleben Sie die Marke Volkswagen hautnah. Zum Beispiel bei einem Blick hinter die Kulissen oder der Teilnahme an exklusiven Veranstaltungen. Entdecken Sie die neuesten Volkswagen Modelle auf die besondere Art, nutzen Sie die Angebote unserer Kooperationspartner und sammeln Sie dabei wertvolle Treuepunkte. Nähere Informationen erhalten Sie bei Ihrem Volkswagen Partner oder im Volkswagen Club Service Center unter der kostenfreien Telefonnummer **08000 – VW CLUB (08000 – 89 25 82)** und im Internet auf www.vw-club.de.

Volkswagen Bank. Die Angebote von Volkswagen Bank, Volkswagen Leasing und Volkswagen VersicherungsService sind optimal auf Sie zugeschnitten. So kombinieren unsere Vorteilspakete, zum Beispiel die PrämieLight Plus, moderne Finanzierungs- oder Leasingformen mit umfassendem Versicherungsschutz. Weitere Informationen erhalten Sie unter www.volkswagenbank.de und bei Ihrem Volkswagen Partner.

Der Golf

115.1190.01.01 · Printed in Germany
Änderungen vorbehalten
Ausgabe: Mai 2011

Internet: www.volkswagen.de

■

■

■