



Das Auto.

DER GOLF. DAS AUTO.



 **40** Jahre GOLF



NUR WER DIE MENSCHEN KENNT, KANN DAS AUTO BAUEN.

WIR HABEN NOCH GENAUER ZUGEHÖRT, PRÄZISER HINGESCHAUT UND NOCH MEHR FRAGEN GESTELLT. DABEI HATTEN WIR NUR EINES IM SINN: EIN AUTO, DAS DIE MENSCHEN AM BESTEN VERSTEHT, DIE ZUKUNFTSFRAGEN AM KLARSTEN BEANTWORTET UND EINER GANZEN KLASSE AUCH WEITERHIN IHREN NAMEN GIBT.



WENN DER MENSCH
ETWAS SCHÖNES
WAHRNIMMT, WEITEN SICH
SEINE PUPILLEN UM BIS ZU 20%.

04	EXTERIEUR.
12	LACKIERUNGEN.
14	RÄDER.
16	INTERIEUR.
18	SITZBEZÜGE.
22	THINK BLUE.
24	BLUEMOTION.
26	MOTOREN, FAHRWERK UND GETRIEBE.
34	SICHERHEIT.
44	MULTIMEDIA.
48	KOMFORT.
58	PROBEFAHRT.
60	AUSSTATTUNGSLINIEN.
66	R-LINE.
70	VOLKSWAGEN ORIGINAL ZUBEHÖR.
73	VOLKSWAGEN LIFESTYLE.
76	KOMBINATIONEN.
77	SERVICE.



Näher am Menschen, näher an morgen – Die faszinierende Golf Katalog App ist jetzt kostenlos im App Store erhältlich.



Volkswagen seeMore – erleben Sie multimediale Inhalte auf Ihrem Smartphone. Entdecken Sie mehr: mit der kostenlosen App Volkswagen seeMore – wo immer Sie das blaue „Scan“-Icon sehen, erwartet Sie ein interaktives Erlebnis. Einfach App von Google Play oder aus dem App Store auf das Smartphone laden, der Anleitung folgen und in die digitale Welt von Volkswagen eintauchen.

Tipp: Gehen Sie auf Entdeckungstour – Volkswagen seeMore Inhalte können Sie auch in TV- und Radiospots finden. Die App lässt sich auch als QR-Code Reader nutzen.



DAS MENSCHLICHE GEHIRN
KANN **PRO SEKUNDE**
NUR SECHS WÖRTER VERARBEITEN,
ABER EIN GANZES BILD.





Kraftstoffverbrauch in l/100 km: kombiniert zwischen 5,2 und 3,2, CO₂-Emissionen in g/km: kombiniert zwischen 122 und 85.
Abbildung zeigt die Ausstattungslinie „Highline“ in Tüngsten Silver Metallic mit 18-Zoll-Leichtmetallrädern „Durban“ und 110-kW-(150-PS-)1,4-l-TSI-Motor mit ACT.
Kraftstoffverbrauch in l/100 km: 5,8 (innerorts)/zwischen 4,2 und 4,1 (außerorts)/4,7 (kombiniert), CO₂-Emissionen in g/km: zwischen 110 und 109 (kombiniert). Effizienzklasse: B, A.



Eine Ikone bis ins Detail: Die Außenspiegel schließen jetzt filigran an der unteren Fensterlinie an. Das ermöglicht ein zusätzliches Dreiecksfenster und verbessert dadurch die Rundumsicht. Harmonisch in die Designlinie integrierte Rückleuchten strahlen die ganze Wertigkeit des Golf aus.



Kraftstoffverbrauch in l/100-km: kombiniert zwischen 5,2 und 3,2,
CO₂-Emissionen in g/km: kombiniert zwischen 122 und 85.

DAS GEN FÜR
DEN SEHFARBSTOFF **ROT**
LIEGT AUF DEM X-CHROMOSOM.

EINE LACKAUSWAHL, DIE FÜR JEDEN STETS DEN RICHTIGEN FARBTON TRIFFT. DENN FRAUEN NEHMEN FARBEN ANDERS WAHR ALS MÄNNER.



Uni-Lackierung
Pure White | so
0Q0Q



Uni-Lackierung
Uranograu | s
5K5K

Metallic-Lackierung
Tungsten Silver
K5K5

Uni-Lackierung
Tornadorot | so
G2G2

Metallic-Lackierung
Night Blue | so
Z2Z2

Metallic-Lackierung
Limestone Grey | so
Z1Z1

Perleffekt-Lackierung
Deep Black | so
2T2T

DAS GEN FÜR
DEN SEHFARBSTOFF **ROT**
LIEGT AUF DEM X-CHROMOSOM.

EINE LACKAUSWAHL, DIE FÜR JEDEN STETS DEN RICHTIGEN FARBTON TRIFFT. DENN FRAUEN NEHMEN FARBEN ANDERS WAHR ALS MÄNNER.



Uni-Lackierung
Pure White
0Q0Q | so

Perlmutteffekt-Lackierung
Oryxweiß
OROR | so

Metallic-Lackierung
Tungsten Silver
K5K5

Uni-Lackierung
Tornadorot
G2G2 | so

Metallic-Lackierung
Night Blue
Z2Z2 | so

Metallic-Lackierung
Limestone Grey
Z1Z1 | so

Perleffekt-Lackierung
Deep Black
2T2T | so

DAS GEN FÜR DEN SEHFARBSTOFF **ROT** LIEGT AUF DEM X-CHROMOSOM.

EINE LACKAUSWAHL, DIE FÜR JEDEN STETS DEN RICHTIGEN FARBTON TRIFFT. DENN FRAUEN NEHMEN FARBEN ANDERS WAHR ALS MÄNNER.



Uni-Lackierung
Pure White | so
0Q0Q

Uni-Lackierung
Schwarz | so
A1A1



Uni-Lackierung
Tornadorot | so
G2G2

Metallic-Lackierung
Night Blue | so
Z2Z2

Metallic-Lackierung
Limestone Grey | so
Z1Z1

Perleffekt-Lackierung
Deep Black | so
2T2T

DAS GEN FÜR
DEN SEHFARBSTOFF **ROT**
LIEGT AUF DEM X-CHROMOSOM.

EINE LACKAUSWAHL, DIE FÜR JEDEN STETS DEN RICHTIGEN FARBTON TRIFFT. DENN FRAUEN NEHMEN FARBEN ANDERS WAHR ALS MÄNNER.



Uni-Lackierung
Pure White | so
0Q0Q

Metallic-Lackierung
Sunset Red | so
6K6K



Metallic-Lackierung
Night Blue | so
Z2Z2

Metallic-Lackierung
Limestone Grey | so
Z1Z1

Perleffekt-Lackierung
Deep Black | so
2T2T

DAS GEN FÜR
DEN SEHFARBSTOFF **ROT**
LIEGT AUF DEM X-CHROMOSOM.

EINE LACKAUSWAHL, DIE FÜR JEDEN STETS DEN RICHTIGEN FARBTON TRIFFT. DENN FRAUEN NEHMEN FARBEN ANDERS WAHR ALS MÄNNER.



Uni-Lackierung
Pure White | so
0Q0Q

Metallic-Lackierung
Pacific Blue | so
D5D5



Metallic-Lackierung
Limestone Grey | so
Z1Z1

Perleffekt-Lackierung
Deep Black | so
2T2T

DAS GEN FÜR
DEN SEHFARBSTOFF **ROT**
LIEGT AUF DEM X-CHROMOSOM.

EINE LACKAUSWAHL, DIE FÜR JEDEN STETS DEN RICHTIGEN FARBTON TRIFFT. DENN FRAUEN NEHMEN FARBEN ANDERS WAHR ALS MÄNNER.



Uni-Lackierung
Pure White | so
0Q0Q

Metallic-Lackierung
Reflexsilber | so
8E8E



Perleffekt-Lackierung
Deep Black | so
2T2T



01

**DIE DNA
DER MENSCHEN STIMMT
ZU 99,9% ÜBEREIN.**

ZWÖLF SCHÖNE MÖGLICHKEITEN, SICH ZU
UNTERSCHIEDEN: DIE LEICHTMETALLRÄDER.



- 01 Das Leichtmetallrad „Durban“, 7,5 J x 18. | so
- 02 Das Leichtmetallrad „Dover“, 6,5 J x 16. | c | so
- 03 Das Leichtmetallrad „Toronto“, 6,5 J x 16. | so
- 04 Das Leichtmetallrad „Perth“, 6,5 J x 16. | so
- 05 Das Leichtmetallrad „Dijon“, 7 J x 17. | H | so
- 06 Das Leichtmetallrad „Madrid“, 7 J x 17. | so
- 07 Das Leichtmetallrad „Geneva“, 7 J x 17. | so
- 08 Das Leichtmetallrad „Singapore“, Volkswagen R, 7 J x 17. | so
- Ohne Abb.** Das Leichtmetallrad „Salvador“, Volkswagen R, 7 J x 17. | so
- 09 Das Leichtmetallrad „Salvador“, Volkswagen R, 7,5 J x 18. | so
- 10 Das Leichtmetallrad „Serron“, Volkswagen R, 7,5 J x 18. | so
- 11 Das Leichtmetallrad „Marseille“, Volkswagen R, 7,5 J x 18. | so
- 12 Das Leichtmetallrad „Luxor“, Volkswagen R, 7,5 J x 19. | so



IM LAUFE SEINES LEBENS
FÄHRT EIN MENSCH EINEN UMWEG
VON DURCHSCHNITTLICH
24.000 KILOMETERN.

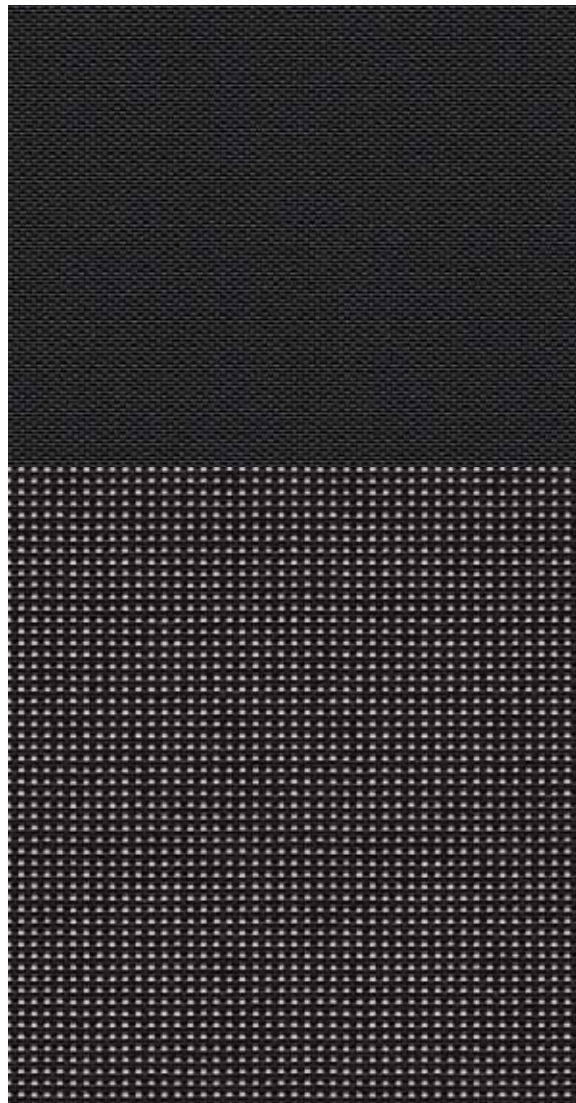
GENIEßEN SIE JEDEN EINZELNEN – DANK DES
KOMFORTS, DER QUALITÄT, DER FUNKTIONALITÄT UND
DES GROSSZÜGIGEN RAUMGEFÜHLS IM GOLF.



**DEN TASTSINN
ENTWICKELT DER MENSCHLICHE
EMBRYO BEREITS IN DER
SIEBTEN WOCHE.**

IST DAS SCHON DIE VORFREUDE AUF DEN GOLF? DAS
INTERIEUR BESTICHT DURCH FEINE MATERIALIEN
UND EINE HERAUSRAGENDE VERARBEITUNGSQUALITÄT.

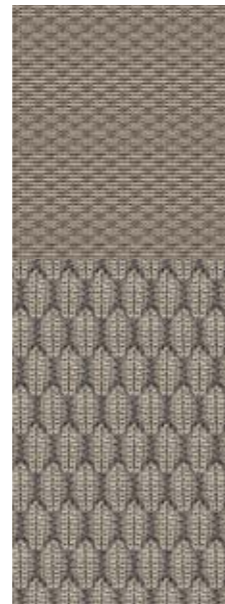
SITZBEZÜGE IN STOFF.



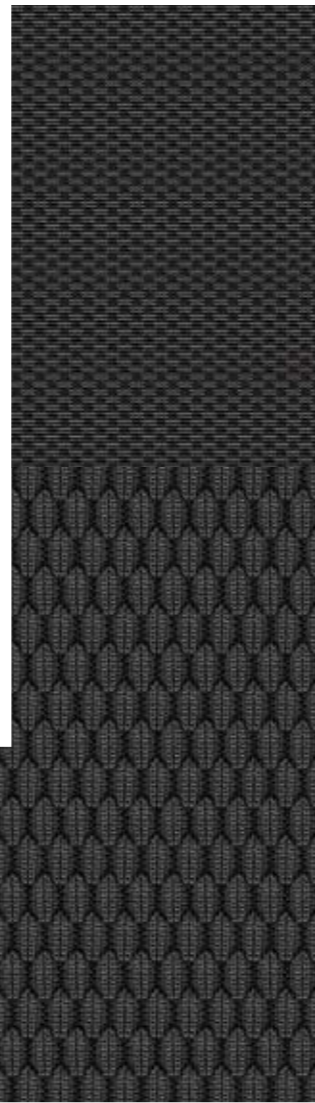
Pepper
Titanschwarz
TW | s

Mel Stripe
Titanschwarz
TW | so

SITZBEZÜGE IN ALCANTARA/STOFF.



Zoom/Merlin
Shetland
XW | c



Zoom/Merlin
Titanschwarz
TW | c



Global
Quarzit
JW | H

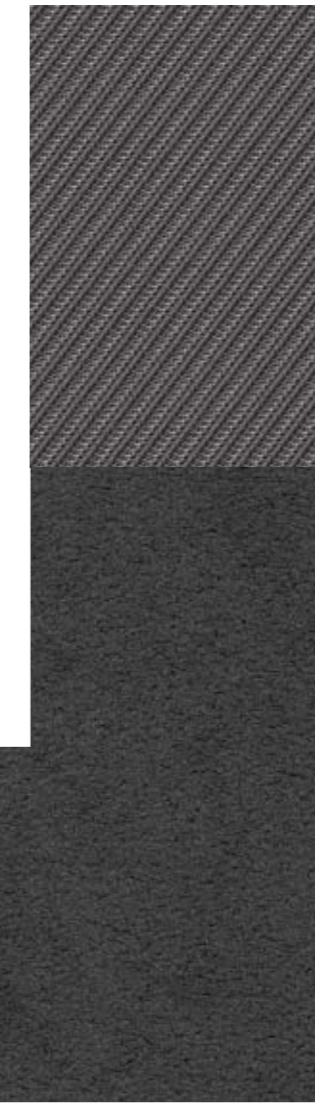


Global
Titanschwarz
TW | H



Global
Shetland
XW | H

SITZBEZÜGE IN STOFF/MICROFASER.



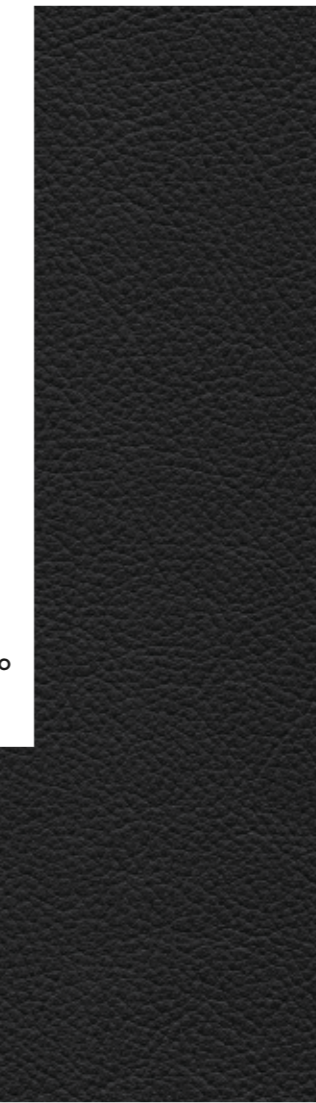
Race/San Remo
Magnetitgrau/Anthrazit¹⁾
TW | so

SITZBEZÜGE IN STOFF/LEDER. IN VERBINDUNG MIT ergoActive SITZ.



New York/Vienna
Titanschwarz
TW | so

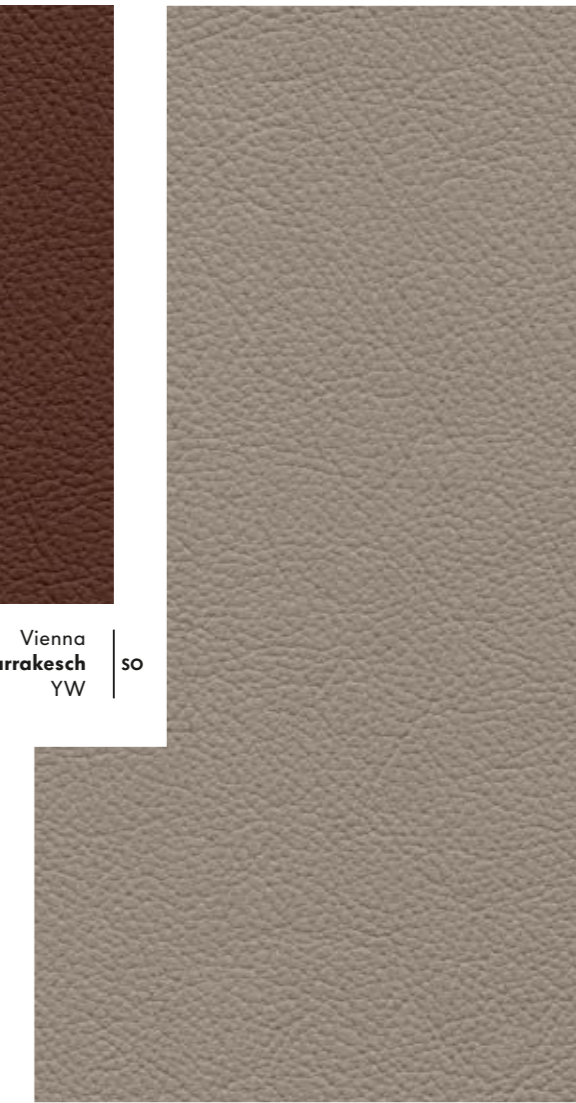
SITZBEZÜGE IN LEDER.



Vienna
Titanschwarz²⁾
TW | so



Vienna
Marrakesch
YW | so



Vienna
Shetland
XW | so

Think Blue.

MONAT FÜR MONAT **ATMET** DER MENSCH DAS VOLUMEN VON 150.000 LUFTBALLONS EIN UND AUS.

JEDER GOLF IST SERIENMÄSSIG MIT BLUEMOTION TECHNOLOGY AUSGESTATTET – UND BELASTET MENSCH UND UMWELT DADURCH EIN BISSCHEN WENIGER.

„Think Blue.“ – Das ist die ganzheitliche Haltung von Volkswagen zu einer nachhaltigeren Mobilität. Denn wer Autos baut, trägt Verantwortung. Deswegen setzen wir alles daran, jeden Volkswagen so zu entwickeln, dass er über den gesamten Lebenszyklus – von der Materialherstellung bis zur Verwertung – bessere Umwelteigenschaften aufweist als seine Vorgänger. Dass wir dieses Ziel beim Golf erreicht haben, dokumentiert unter anderem das Umweltprädikat, das Sie beim Händler oder unter www.umweltpraedikat.de erhalten. „Think Blue.“ bedeutet auch, effiziente

und innovative Technologien möglichst allen zugänglich zu machen – um möglichst viel zu bewegen. Und das ist mehr als eine edle Absicht: Jeder Golf verfügt bereits serienmäßig über die „BlueMotion Technology“-Maßnahmen Start-Stopp-System und Bremsenergie-Rückgewinnung. In Kombination mit einer Gewichtsreduzierung von bis zu 100 kg im Vergleich zum Vorgängermodell senkt das den Kraftstoffverbrauch nochmals deutlich. So bekommt sparsames und umweltbewusstes Fahren etwas ganz Natürliches.



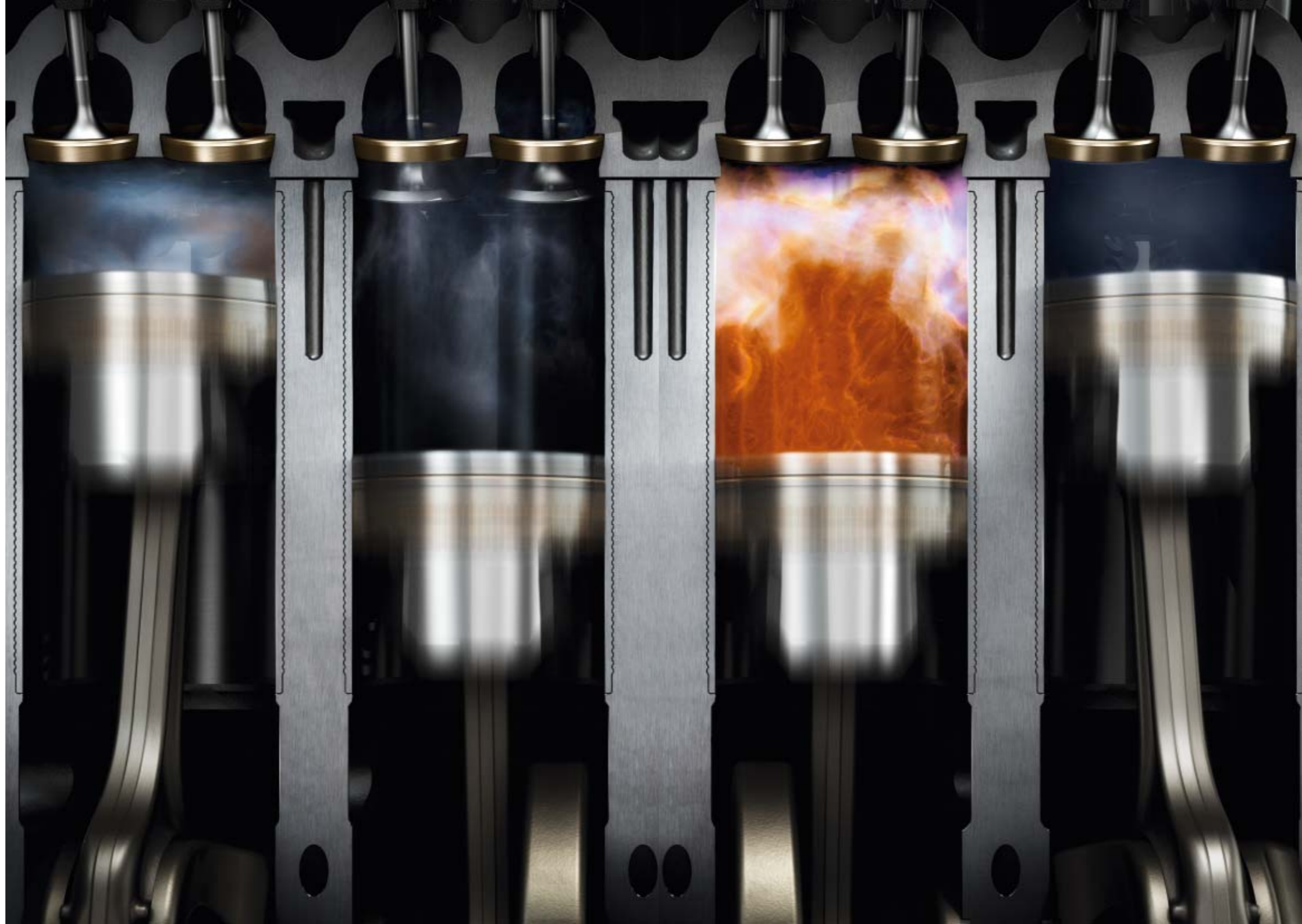
Der Golf TDI BlueMotion* verfügt über eine Vielzahl von verbrauchsreduzierenden Maßnahmen. Die um 15 mm abgesenkte Karosserie, der GTI Heckspoiler, das außen geschlossene Kühlerschutzgitter, das partiell geschlossene Lüftungsgitter sowie eine optimierte Kühlluftführung verfeinern die Aerodynamik und sind so maßgeblich verantwortlich für seinen niedrigen Kraftstoffverbrauch. Die innovative Leichtbauweise, das bei allen Golf serienmäßige Start-Stopp-System, der Rekuperationsmodus sowie Super-Rollwiderstandsreifen mit erhöhtem Luftdruck und ein länger übersetztes 6-Gang-Schaltgetriebe tragen ebenfalls zur wegweisenden Sparsamkeit bei.

Im Hinblick auf das Gewicht, die Aerodynamik und den Rollwiderstand wird der Golf TDI BlueMotion* darüber hinaus mit 15- und 16-Zoll-Leichtmetallrädern angeboten. Modifikationen, die zusammengenommen dazu führen, dass der 1,6-Liter-TDI-Motor nur 3,2 Liter/100 km verbraucht und einen CO₂-Bestwert von geringen 85 g/km realisiert. Neben der nur für dieses Modell bestellbaren Exklusivfarbe „Clearwater Blue metallic“ ist er am „BlueMotion“-Schriftzug vorn, hinten und an den Seiten erkennbar und unter anderem mit sieben Airbags und elektronischem Stabilisierungsprogramm ausgestattet.

*81-kW-(110-PS-), 1,6-l-TDI-BlueMotion-Motor: Kraftstoffverbrauch in l/100 km: 3,8 (innerorts)/3,0 (außerorts)/3,2 (kombiniert), CO₂-Emissionen in g/km: 85. Effizienzklasse: A+.
Kraftstoffverbrauch in l/100 km: kombiniert zwischen 5,2 und 3,2, CO₂-Emissionen in g/km: kombiniert zwischen 122 und 85.

UM **ENERGIE** ZU SPAREN,
SCHALTEN 53 % ALLER MENSCHEN
SÄMTLICHE NICHT
BENÖTIGTEN GERÄTE AUS.

EINE GUTE IDEE, HOCHMODERN INTERPRETIERT: DAS AKTIVE ZYLINDERMANAGEMENT ACT* KANN ZWEI ZYLINDER VORÜBERGEHEND DEAKTIVIEREN, DAMIT NUR DIE ENERGIE VERBRAUCHT WIRD, DIE TATSÄCHLICH BENÖTIGT WIRD.



Ein schonender Umgang mit Ressourcen: Diesen von Volkswagen gelebten Anspruch verdeutlicht besonders bildhaft die Einführung des Aktiven Zylindermanagements ACT* im Golf. Bei Fahrten im Drehzahlbereich zwischen 1.400 und 4.000 U/min und bei Geschwindigkeiten von bis zu ca. 130 km/h können unabhängig vom gewählten Gang zwei der vier Zylinder – vollkommen unmerklich – deaktiviert werden. Das optimiert den Wirkungsgrad des Motors. Im Golf mit Aktivem Zylindermanagement ACT* kann schließlich der Kraftstoffverbrauch im kombinierten Fahrzyklus um bis zu 0,5 l/100 km und der CO₂-Ausstoß um 10 g/km gesenkt werden. Je nach Fahr-situation kann die Ersparnis sogar bis zu 1 l/100 km betragen. Erhältlich ist das Aktive Zylindermanagement ACT in Kombination mit dem 1,4-l-TSI-Motor mit 110 kW (150 PS)*.

*110-kW-(150-PS-)1,4-l-TSI-Motor mit ACT: Kraftstoffverbrauch in l/100 km: 5,8 (innerorts)/zwischen 4,2 und 4,1 (außerorts)/4,7 (kombiniert), CO₂-Emissionen in g/km: zwischen 110 und 109 (kombiniert). Effizienzklasse: B, A. Kraftstoffverbrauch in l/100 km: kombiniert zwischen 5,2 und 3,2, CO₂-Emissionen in g/km: kombiniert zwischen 122 und 85.

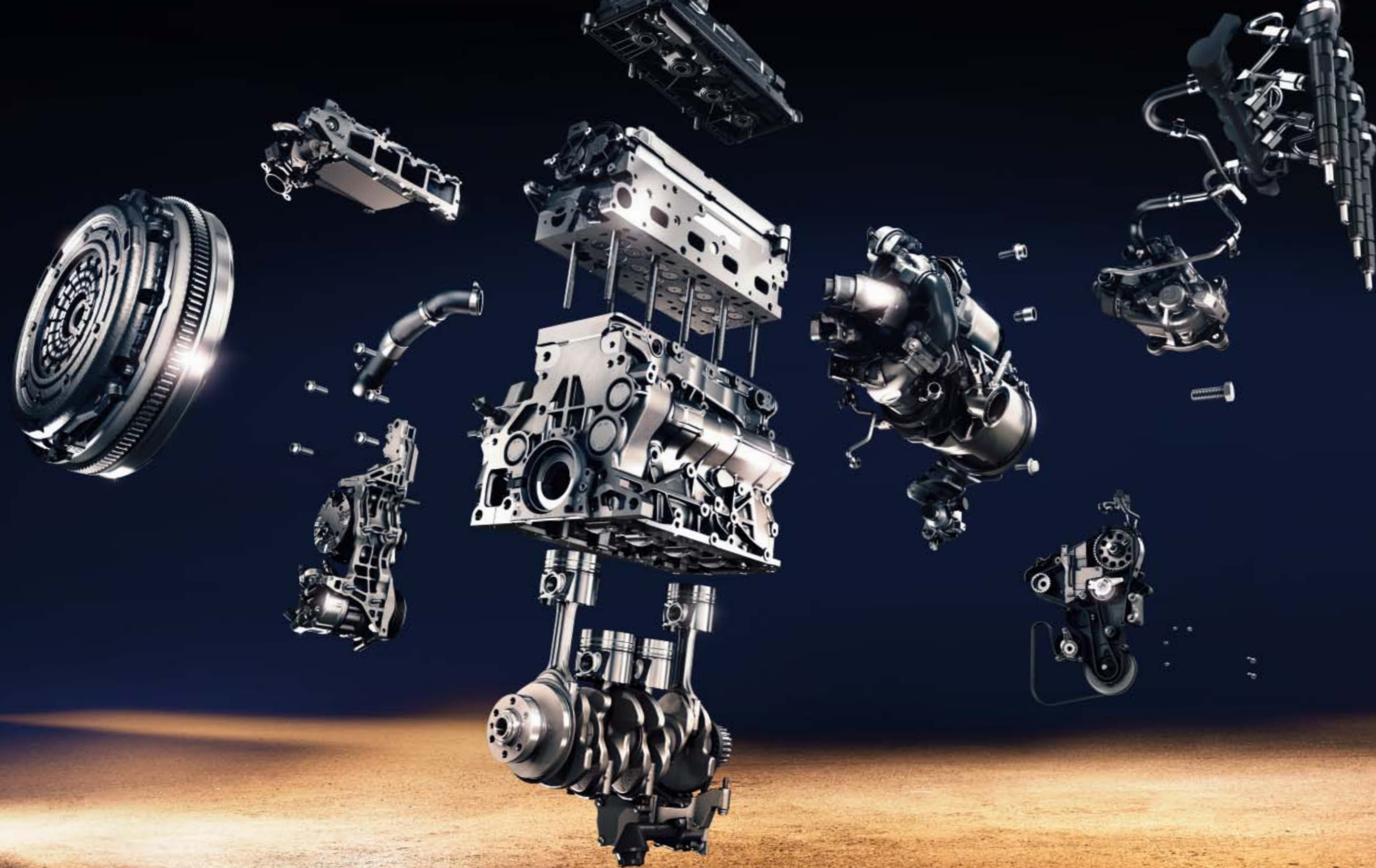
UM **ENERGIE** ZU SPAREN,
SCHALTEN 53 % ALLER MENSCHEN
SÄMTLICHE NICHT
BENÖTIGTEN GERÄTE AUS.

EINE GUTE IDEE, HOCHMODERN INTERPRETIERT: DAS AKTIVE ZYLINDERMANAGEMENT ACT* KANN ZWEI ZYLINDER VORÜBERGEHEND DEAKTIVIEREN, DAMIT NUR DIE ENERGIE VERBRAUCHT WIRD, DIE TATSÄCHLICH BENÖTIGT WIRD.



Ein schonender Umgang mit Ressourcen: Diesen von Volkswagen gelebten Anspruch verdeutlicht besonders bildhaft die Einführung des Aktiven Zylindermanagements ACT* im Golf. Bei Fahrten im Drehzahlbereich zwischen 1.400 und 4.000 U/min und bei Geschwindigkeiten von bis zu ca. 130 km/h können unabhängig vom gewählten Gang zwei der vier Zylinder – vollkommen unmerklich – deaktiviert werden. Das optimiert den Wirkungsgrad des Motors. Im Golf mit Aktivem Zylindermanagement ACT* kann schließlich der Kraftstoffverbrauch im kombinierten Fahrzyklus um bis zu 0,5 l/100 km und der CO₂-Ausstoß um 10 g/km gesenkt werden. Je nach Fahr-situation kann die Ersparnis sogar bis zu 1 l/100 km betragen. Erhältlich ist das Aktive Zylindermanagement ACT in Kombination mit dem 1,4-l-TSI-Motor mit 110 kW (150 PS)*.

*110-kW-(150-PS-)1,4-l-TSI-Motor mit ACT: Kraftstoffverbrauch in l/100 km: 5,8 (innerorts)/zwischen 4,2 und 4,1 (außerorts)/4,7 (kombiniert), CO₂-Emissionen in g/km: zwischen 110 und 109 (kombiniert). Effizienzklasse: B, A. Kraftstoffverbrauch in l/100 km: kombiniert zwischen 5,2 und 3,2, CO₂-Emissionen in g/km: kombiniert zwischen 122 und 85.



DAS HERZ DES MENSCHEN
WIEGT CA. 0,5 % SEINES KÖRPERGEWICHTS
UND SCHLÄGT BIS ZU
SEINEM 80. LEBENSJAHR RUND
3 MILLIARDEN MAL.

KOMPAKTER, LEICHTER, LANGLEBIGER: DIE NEUE GENERATION
VON TDI-DIESEL- UND TSI-BENZINMOTOREN.

02



Buchstäblicher Motor von „Think Blue.“ sind die Antriebsvarianten für den Golf. Dank hochmoderner Leichtbauweise und serienmäßigen „BlueMotion Technology“-Maßnahmen sind sie extrem effizient, besonders emissionsarm – und damit richtungsweisend für eine nachhaltige Mobilität. Im Golf BlueMotion finden sie ihren vorläufigen Höhepunkt.

01 Die TDI-Dieselmotoren. Dank Turboaufladung und Common-Rail-Direkteinspritzung sind die Motoren besonders sparsam, dabei aber auch kraftvoll und – erstaunlich für einen Diesel – angenehm lauf ruhig. Es stehen zwei Varianten mit 81 kW¹⁾ und 110 kW²⁾ zur Wahl. **02 Die TSI-Benzinmotoren.** Die Kombination aus geringem Hubraum, Turboaufladung und Direkteinspritzung ermöglicht eine sehr gleichmäßige Kraftentfaltung. Das maximale Drehmoment steht bereits bei niedrigen Drehzahlen zur Verfügung – das senkt den Kraftstoffverbrauch und reduziert das Geräuschniveau.

1) 81-kW-(110-PS-)1,6-l-TDI-Motor: Kraftstoffverbrauch in l/100 km: zwischen 5,5 und 3,8 (innerorts)/zwischen 4,0 und 3,0 (außerorts)/zwischen 4,5 und 3,2 (kombiniert), CO₂-Emissionen in g/km: zwischen 119 und 85 (kombiniert). Effizienzklasse: B–A+. 2) 110-kW-(150-PS-)2,0-l-TDI-Motor: Kraftstoffverbrauch in l/100 km: zwischen 5,7 und 5,0 (innerorts)/zwischen 4,1 und 3,6 (außerorts)/zwischen 4,7 und 4,1 (kombiniert), CO₂-Emissionen in g/km: zwischen 122 und 106 (kombiniert). Effizienzklasse: B, A. Kraftstoffverbrauch in l/100 km: kombiniert zwischen 5,2 und 3,2, CO₂-Emissionen in g/km: kombiniert zwischen 122 und 85.

Das **Doppelkupplungsgetriebe DSG** wechselt automatisch und ohne Zugkraftunterbrechung in den bereits vorgewählten nächsten Gang. Das Ergebnis sind nahezu unmerkliche Gangwechsel. Auf Wunsch verfügt das Doppelkupplungsgetriebe zusätzlich über eine Freilauffunktion: Nimmt der Fahrer den Fuß vom Gas, wird der Motor vorübergehend automatisch entkuppelt. Das kann je nach Fahrweise bis zu 0,5 Liter Kraftstoff auf 100 Kilometern sparen. Um die Getriebeabstimmung und zum Beispiel auch die Motorkennlinie optimal an den persönlichen Fahrstil anzupassen, können Sie unter einem „**NORMAL**“- , einem „**ECO**“- und einem „**SPORT**“-Modus wählen. Im neuen Modus „**ECO**“ fahren Sie besonders sparsam. Im „**SPORT**“-Modus hingegen ist das Fahrverhalten spürbar dynamischer. In Verbindung mit der adaptiven Fahrwerksregelung DCC wird zudem auch die Dämpfung an den gewählten Modus angepasst, und es steht zusätzlich der „**COMFORT**“-Modus für eine betont komfortable Abstimmung zur Wahl. | 50



AN EINEM BÜROTAG VERBRAUCHT DER MENSCH CA. 840 KALORIEN UND LEISTET DAMIT UMGERECHNET 0,98 KWH.

TAG FÜR TAG MEHR LEISTEN UND EFFIZIENTER VERBRENNEN: DAFÜR STEHT DIE NEUE GENERATION DER TSI-BENZIN- UND TDI-DIESELMOTOREN IM GOLF.

BENZINMOTOREN

		63 KW (85 PS) TSI BlueMotion Technology	81 KW (110 PS) TSI BlueMotion Technology	92 KW (125 PS) TSI BlueMotion Technology	110 KW (150 PS) TSI BlueMotion Technology	110 KW (150 PS) TSI ACT BlueMotion Technology
KRAFTSTOFFVERBRAUCH, L/100 KM^{1), 3)}	MIT SCHALTGETRIEBE:	5-GANG	6-GANG	6-GANG	6-GANG	6-GANG
	INNERORTS	6,1	6,1	6,7	6,6	5,8
	AUSSERORTS	4,2	4,2	4,3	4,3	4,2
	KOMBINIERT	4,9	4,9	5,2	5,2	4,7
	MIT DOPPELKUPPLUNGSGETRIEBE DSG:	–	7-GANG	7-GANG	7-GANG	7-GANG
	INNERORTS	–	5,9	6,2	6,2	5,8
	AUSSERORTS	–	4,3	4,3	4,4	4,1
	KOMBINIERT	–	4,9	5,0	5,0	4,7
CO₂-EMISSION KOMBINIERT, G/KM^{1), 3)}	MIT SCHALTGETRIEBE:	113	114	120	119	109
	MIT DOPPELKUPPLUNGSGETRIEBE DSG:	–	112	116	116	110
EFFIZIENZKLASSE^{2), 3)}	MIT SCHALTGETRIEBE:	B	B	C	B	B
	MIT DOPPELKUPPLUNGSGETRIEBE DSG:	–	B	B	B	A

Die Angaben zu Leistung und Verbrauch beziehen sich auf den Betrieb mit Super schwefelfrei ROZ 95 nach DIN EN 228. Kraftstoffqualität bleifrei mit ROZ 95 mit einem maximalen Ethanolanteil von 10 Prozent (E10) ist grundsätzlich verwendbar. Detaillierte Informationen zur Verträglichkeit von E10-Kraftstoffen finden Sie unter www.volkswagen.de oder unter www.dat.de/e10liste/e10vertraeglichkeit. 1) Die angegebenen Werte wurden nach den gesetzlich vorgeschriebenen Messverfahren ermittelt. Die Angaben beziehen sich nicht auf ein einzelnes, individuelles Fahrzeug und sind nicht Bestandteil des Angebots, sondern dienen allein Vergleichszwecken zwischen den verschiedenen Fahrzeugtypen. Der Kraftstoffverbrauch und die CO₂-Emissionen eines Fahrzeugs hängen nicht nur von der effizienten Ausnutzung des Kraftstoffs durch das Fahrzeug ab, sondern werden auch vom Fahrverhalten und anderen nicht technischen Faktoren (z. B. Umgebungsbedingungen) beeinflusst. Zusatzausstattungen und Zubehör (Anbauteile, Reifen usw.) können relevante Fahrzeugparameter wie z. B. Gewicht, Rollwiderstand und Aerodynamik verändern und neben Witterungs- und Verkehrsbedingungen die Verbrauchs- und Fahrleistungswerte beeinflussen. Die Angaben zu den Kraftstoffverbräuchen und CO₂-Emissionen gelten bei Angaben von Spannweiten in Abhängigkeit vom gewählten Reifenformat und optionalen Sonderausstattungen. Hinweis nach Richtlinie 1999/94/EG in der jeweils gegenwärtig geltenden Fassung: Weitere Informationen zum offiziellen Kraftstoffverbrauch und zu den offiziellen spezifischen CO₂-Emissionen neuer Personenkraftwagen können dem „Leitfaden über den Kraftstoffverbrauch, die CO₂-Emissionen und den Stromverbrauch neuer Personenkraftwagen“ entnommen werden, der an allen Verkaufsstellen und bei der DAT Deutsche Automobil Treuhand GmbH, Hellmuth-Hirth-Straße 1, 73760 Ostfildern, Deutschland oder unter www.dat.de unentgeltlich erhältlich ist. 2) Effizienzklassen bewerten Fahrzeuge anhand der CO₂-Emissionen unter Berücksichtigung des Fahrzeugleergewichts. Fahrzeuge, die dem Durchschnitt entsprechen, werden mit D eingestuft. Fahrzeuge, die besser sind als der heutige Durchschnitt, werden mit A+, A, B oder C eingestuft. Fahrzeuge, die schlechter als der Durchschnitt sind, werden mit E, F oder G beschrieben. 3) Je nach Sonderausstattungen ergeben sich individuelle Gewichte des Fahrzeugs und somit abweichende Verbräuche, CO₂-Emissionen und Effizienzklassen. 4) H- oder L-Gas-Qualität.

DIESELMOTOREN

		81 KW (110 PS) TDI BlueMotion	81 KW (110 PS) TDI BlueMotion Technology	81 KW (110 PS) TDI BlueMotion Technology 4MOTION	110 KW (150 PS) TDI BlueMotion Technology	110 KW (150 PS) TDI BlueMotion Technology 4MOTION
KRAFTSTOFFVERBRAUCH, L/100 KM^{1), 3)}	MIT SCHALTGETRIEBE:	6-GANG	5-GANG	6-GANG	6-GANG	6-GANG
	INNERORTS	3,8	4,5	5,5	5,0	5,7
	AUSSERORTS	3,0	3,4	4,0	3,6	4,1
	KOMBINIERT	3,2	3,8	4,5	4,1	4,7
	MIT DOPPELKUPPLUNGS- GETRIEBE DSG:	–	7-GANG	–	6-GANG	–
	INNERORTS	–	4,5	–	5,2	–
	AUSSERORTS	–	3,6	–	4,0	–
	KOMBINIERT	–	3,9	–	4,4	–
CO₂-EMISSION KOMBINIERT, G/KM^{1), 3)}	MIT SCHALTGETRIEBE:	85	99	119	106	122
	MIT DOPPELKUPPLUNGS- GETRIEBE DSG:	–	102	–	117	–
EFFIZIENZKLASSE^{2), 3)}	MIT SCHALTGETRIEBE:	A+	A	B	A	B
	MIT DOPPELKUPPLUNGS- GETRIEBE DSG:	–	A	–	B	–

ERDGAS (CNG)

		81 KW (110 PS) TGI BlueMotion		81 KW (110 PS) TGI BlueMotion	
KRAFTSTOFFVERBRAUCH ERDGAS (CNG)⁴⁾, M³ (KG)/100 KM^{1), 3)}	MIT SCHALTGETRIEBE:	6-GANG	KRAFTSTOFFVERBRAUCH SUPER L/100 KM¹⁾	MIT SCHALTGETRIEBE:	6-GANG
	INNERORTS	6,8 (4,5)		INNERORTS	6,9
	AUSSERORTS	4,4 (2,9)		AUSSERORTS	4,4
	KOMBINIERT	5,3 (3,5)		KOMBINIERT	5,3
	MIT DOPPELKUPPLUNGS- GETRIEBE DSG:	7-GANG		MIT DOPPELKUPPLUNGS- GETRIEBE DSG:	7-GANG
	INNERORTS	6,7 (4,4)		INNERORTS	6,4
	AUSSERORTS	4,3 (2,8)		AUSSERORTS	4,3
	KOMBINIERT	5,2 (3,4)		KOMBINIERT	5,1
CO₂-EMISSION KOMBINIERT, G/KM^{1), 3)}	MIT SCHALTGETRIEBE:	94	CO₂-EMISSION KOMBINIERT, G/KM^{1), 3)}	MIT SCHALTGETRIEBE:	124
	MIT DOPPELKUPPLUNGS- GETRIEBE DSG:	92		MIT DOPPELKUPPLUNGS- GETRIEBE DSG:	119
EFFIZIENZKLASSE^{2), 3)}	MIT SCHALTGETRIEBE:	A+			
	MIT DOPPELKUPPLUNGS- GETRIEBE DSG:	A+			

DER MENSCH KANN SICH
CA. 20 MINUTEN AUF ETWAS FOKUSSIEREN.
DANACH LÄSST DIE
KONZENTRATION

MERKLICH NACH.



Ein besonders starr gehaltenes Lenkrad. Vergleichsweise hohe Lenkwinkelausschläge. Das sind erste Signale für eine anhaltende Erschöpfung des Fahrers. Folgen mehrere dieser Hinweise kurz hintereinander, empfiehlt die Müdigkeitserkennung, vorsorglich eine Pause einzulegen – und kann so helfen*, im richtigen Moment die richtige Entscheidung zu treffen. Ab der Ausstattungslinie Comfortline ist sie bereits serienmäßig an Bord.

FAHRER LASSEN SICH DURCHSCHNITTLLICH
10 MAL PRO STUNDE
VOM VERKEHR **ABLENKEN.**

OB IN KURZEN MOMENTEN DER UNAUFMERKSAMKEIT ODER AUF
LANGEN FAHRTEN BEI SCHLECHTER SICHT: EINE VIELZAHL VON FAHRER-
ASSISTENZSYSTEMEN ANALYSIERT PERMANENT DIE FAHRT UND
KANN IN KRITISCHEN SITUATIONEN UNTERSTÜTZEND EINGREIFEN.



ACC UND „FRONT ASSIST“

Im Rahmen der Grenzen des Systems passt die **automatische Distanzregelung ACC** die Geschwindigkeit bis zur eingestellten Höchstgeschwindigkeit automatisch der des vorausfahrenden Fahrzeugs¹⁾ an und hält dabei den vom Fahrer vorgegebenen Abstand ein. Das **Umfeldbeobachtungssystem „Front Assist“ mit City-Notbremsfunktion** kann bei einem drohenden Auffahrunfall innerhalb der Systemgrenzen helfen, die Unfallschwere zu mindern oder – im Idealfall – den Unfall zu vermeiden. |so

„FRONT ASSIST“

Das **Umfeldbeobachtungssystem „Front Assist“ mit City-Notbremsfunktion** kann im Rahmen der Grenzen des Systems kritische Abstandssituationen erkennen und helfen, den Anhalteweg zu verkürzen. Es kann den Fahrer in Gefahrensituationen warnen und eine Notbremsung auslösen. |so

„LANE ASSIST“

Der **Spurhalteassistent „Lane Assist“** kann im Rahmen der Grenzen des Systems die Aufmerksamkeit des Fahrers mit einem korrigierenden Lenkeingriff zurück auf das Fahrgeschehen lenken, sobald das Fahrzeug droht, die Spur unbeabsichtigt zu verlassen. |so

VERKEHRSSZEICHENERKENNUNG

Die **Verkehrszeichenerkennung** kann im Rahmen der Grenzen des Systems per Kamera Geschwindigkeitsbegrenzungen sowie Überholverbote erkennen und zeigt sie dem Fahrer im Multifunktionsdisplay an. |so

„BLIND SPOT“-SENSOR MIT AUSPARKASSISTENT

Der **„Blind Spot“-Sensor²⁾** warnt im Rahmen der Grenzen des Systems vor Fahrzeugen im toten Winkel und erleichtert so zum Beispiel den Spurwechsel bei Überholvorgängen. Der **Ausparkassistent** warnt und bremst in Ausparkpositionen vor herannahenden Fahrzeugen im Heckbereich. |so

PROAKTIVER INSASSENSCHUTZ

Das neue **Proaktive Insassenschutzsystem** kann eine Gefahrensituation im Rahmen der Grenzen des Systems erkennen und daraufhin automatisch die Fenster sowie das Panorama-Ausstell-/Schiebedach schließen und vorsorglich die Gurte vorn straffen. |so

MULTIKOLLISIONSBREMSE

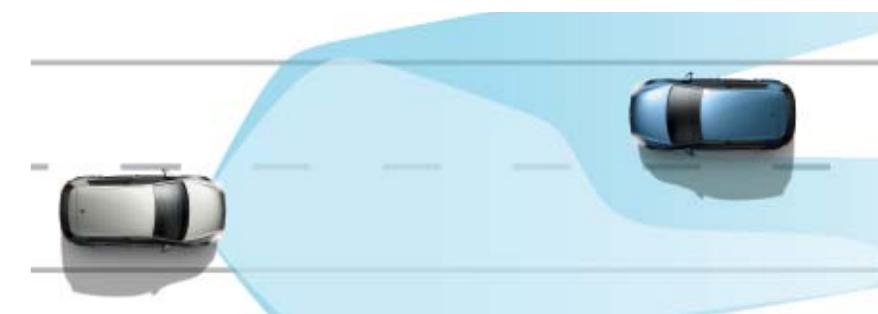
Die **Multikollisionsbremse** leitet – im Rahmen der Grenzen des Systems – nach einer Kollision automatisch eine Abbremsung des Fahrzeugs ein, um Folgekollisionen zu verhindern oder abzuschwächen. |s





DAS MENSCHLICHE AUGE
BENÖTIGT CA. 35 MINUTEN,
BIS ES SICH VOLLSTÄNDIG AN
DIE **DUNKELHEIT**
GEWÖHNT HAT.

INNOVATIVE LICHTSYSTEME PASSEN SICH IN SEKUNDENBRUCHTEILEN DEN LICHTVERHÄLTNISSEN UND DER FAHRBAHNSITUATION AN – FÜR EINE STETS OPTIMALE STRASSEN AUSLEUCHTUNG.



Im besten Wortsinn ein Highlight des Golf: Die optionale **dynamische Fernlichtregulierung** „Dynamic Light Assist“ kann über eine Kamera entgegenkommende oder vorausfahrende Fahrzeuge erfassen und blendet automatisch den Bereich aus, der die Sicht der anderen Verkehrsteilnehmer beeinträchtigen könnte. Da das Fernlicht nur partiell abgeblendet wird, bleibt für den Fahrer die bestmögliche Ausleuchtung der Straße erhalten. Zudem richtet die ebenfalls auf Wunsch erhältliche **dynamische Leuchtweitenregulierung** je nach Fahrzeugneigung und Geschwindigkeit das Lichtfeld nach dem Fahrbahnverlauf aus. Für eine optimale Kurvenausleuchtung sorgt das optionale **dynamische Kurvenfahrlicht**, indem es die Scheinwerfer analog zu den Lenkbewegungen des Fahrzeugs steuert. Am Tag verbessert das in die optionalen Bi-Xenon-Scheinwerfer integrierte **Tagfahrlicht** die Sichtbarkeit – und gibt dem Golf ein unverwechselbares Gesicht.

Kraftstoffverbrauch in l/100 km: kombiniert zwischen 5,2 und 3,2, CO₂-Emissionen in g/km: kombiniert zwischen 122 und 85.

01 Die Rückfahrkamera „Rear View“ erleichtert das Einparken, indem sie den Bereich hinter dem Fahrzeug auf dem Display des Radio-Navigationsgeräts unter Berücksichtigung des eingeschränkten Sichtbereichs der Kamera abbildet. Zusätzliche Hilfslinien unterstützen den Einparkvorgang. | SO

02 Der **ParkPilot** warnt im Rahmen der Grenzen des Systems beim Einparken akustisch vor Hindernissen vorn und hinten. Je nach Version des Radio- oder Radio-Navigationssystems wird der Abstand zu den Hindernissen auch optisch im Display angezeigt (OPS – Optisches Parksysteem). | C | H | SO

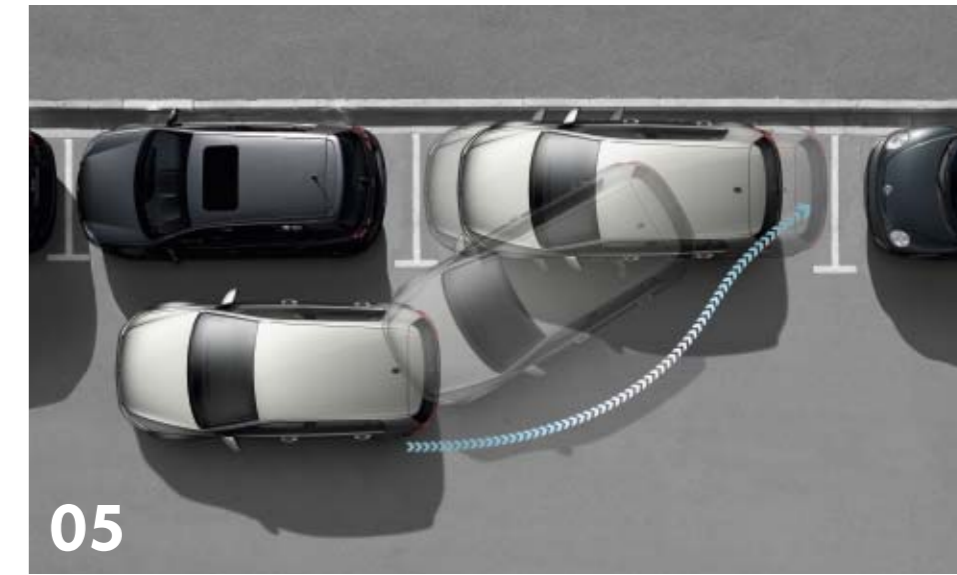
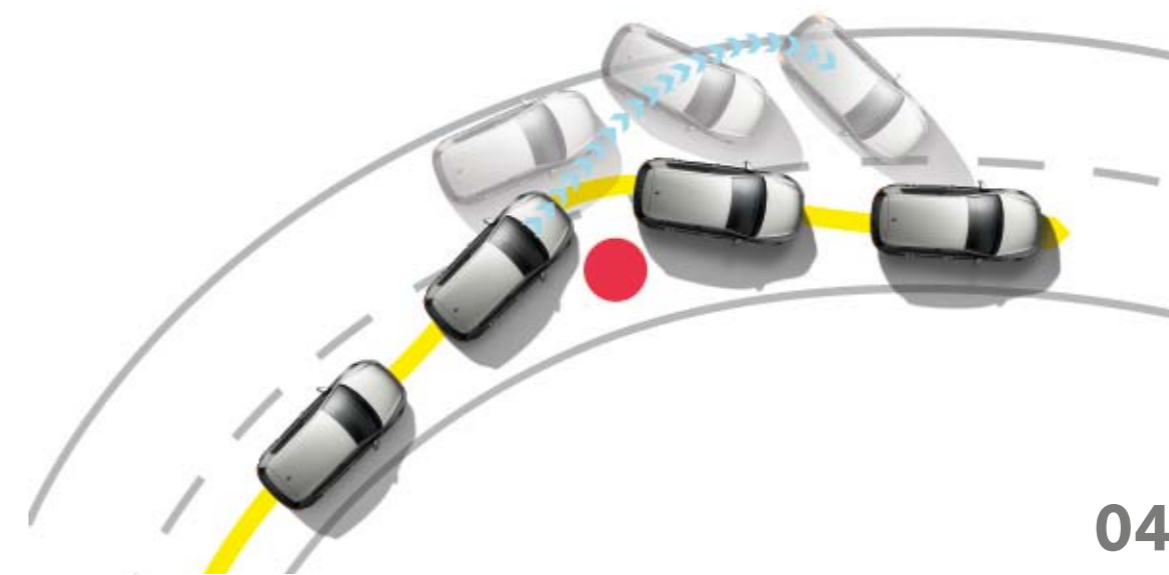
03 Ab 30 km/h hält die **Geschwindigkeitsregelanlage** abhängig von Steigung/Gefälle Ihr gewähltes Tempo konstant – vor allem auf längeren Strecken ist das ein wertvoller Komfortgewinn. Der integrierte **Geschwindigkeitsbegrenzer** erlaubt es zudem, ein maximales Tempolimit einzustellen, sodass zum Beispiel in Baustellen auch bei erhöhtem Druck auf das Gaspedal die eingestellte Geschwindigkeitsbegrenzung nicht überschritten wird. | SO

04 Das **elektronische Stabilisierungsprogramm** kann in kritischen Situationen ein Ausbrechen des Fahrzeugs verhindern, indem es gezielt in das Brems- und Motormanagement eingreift. | S

05 Einparken wie von Geisterhand: Der **Parklenkassistent „Park Assist“** kann im Rahmen der Grenzen des Systems Quer- und Längsparklücken erkennen und selbstständig die Lenkvorgänge bis zum vollständigen Einparken übernehmen. Der Fahrer betätigt nur Kupplung, Gas und Bremse. | SO

06 Die **Nebelscheinwerfer** mit Leuchtwertenregulierung und statischem Kurvenfahrlicht sorgen mit besonders intensiver Leuchtkraft bei dichtem Nebel, Schneetreiben oder starkem Regen für bessere Sicht. | H | SO

07 Der Golf ist serienmäßig mit einem **Kopfairbagsystem** für beide Sitzreihen sowie mit Seitenairbags und Gurtstraffern für Fahrer und Beifahrer ausgestattet. Seitenairbags und Gurtstraffer für die Fondpassagiere sind auf Wunsch erhältlich. | S





**DAS ZENTRALE
GESICHTSFELD
DES MENSCHEN DECKT NUR 30° AB.**

ALLE INFORMATIONEN FEST IM BLICK, ALLE BE-
DIENELEMENTE OPTIMAL POSITIONIERT: DAS COCKPIT
MIT ZUM FAHRER GENEIGTER MITTELKONSOLE.

Für ein noch kontrollierteres und intensiveres Fahrgefühl haben wir das Cockpit nach allen Regeln der Ergonomie entworfen. Die Mittelkonsole ist leicht zum Fahrer geneigt, sodass der Touchscreen des neuen Infotainmentsystems ebenso wie die Bedienelemente für Klimaanlage, Lüftung und Heizung besonders leicht zu erreichen sind. Damit Sie sich auf Anhieb zurechtfinden, befinden sich zudem jeder Schalter und jede Anzeige dort, wo man sie intuitiv vermutet. Und der Golf wäre kein echter Golf, würde er nicht auch in Sachen Verarbeitungs- und Materialqualität neue Maßstäbe setzen: Die Bedienelemente fühlen sich besonders angenehm an und sind – je nach Ausstattungslinie – mit edlen Chromelementen versehen.



Abbildung zeigt nicht das reale Gesichtsfeld, sondern verdeutlicht dieses lediglich visuell. Kraftstoffverbrauch in l/100 km: kombiniert zwischen 5,2 und 3,2, CO₂-Emissionen in g/km: kombiniert zwischen 122 und 85.



01



02



03



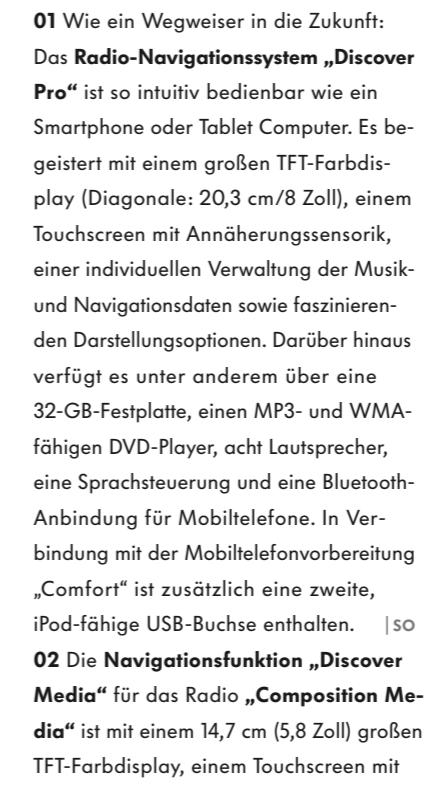
04



05



06



07

01 Wie ein Wegweiser in die Zukunft: Das **Radio-Navigationssystem „Discover Pro“** ist so intuitiv bedienbar wie ein Smartphone oder Tablet Computer. Es begeistert mit einem großen TFT-Farbdisplay (Diagonale: 20,3 cm/8 Zoll), einem Touchscreen mit Annäherungssensoren, einer individuellen Verwaltung der Musik- und Navigationsdaten sowie faszinierenden Darstellungsoptionen. Darüber hinaus verfügt es unter anderem über eine 32-GB-Festplatte, einen MP3- und WMA-fähigen DVD-Player, acht Lautsprecher, eine Sprachsteuerung und eine Bluetooth-Anbindung für Mobiltelefone. In Verbindung mit der Mobiltelefonvorbereitung „Comfort“ ist zusätzlich eine zweite, iPod-fähige USB-Buchse enthalten. |SO

02 Die **Navigationsfunktion „Discover Media“** für das Radio „**Composition Media**“ ist mit einem 14,7 cm (5,8 Zoll) großen TFT-Farbdisplay, einem Touchscreen mit

Annäherungssensoren und einem MP3- und WMA-fähigen CD-Player mit acht Lautsprechern ausgestattet. Zudem verfügt es über einen SD-Kartenschacht, eine AUX-IN-Buchse, eine USB-Schnittstelle sowie eine Bluetooth-Anbindung für Mobiltelefone. Im Display kann unter anderem die Außentemperatur angezeigt werden. |SO

03 Das **Radio-System „Composition Media“** mit einem 14,7 cm (5,8 Zoll) großen TFT-Farbdisplay, einem Touchscreen mit Annäherungssensoren, einem MP3- und WMA-fähigen CD-Player, 4 x 20 Watt Leistung und mit acht Lautsprechern besitzt zudem einen SD-Kartenschacht, eine AUX-IN-Buchse, eine USB-Schnittstelle und eine Bluetooth-Anbindung für Mobiltelefone. |SO

04 Mit „**Car-Net**“ erreichen Sie Ihr Ziel auf dem schnellsten und kürzesten Weg. Versorgt mit den aktuellsten Verkehrsinformationen direkt aus dem Internet ermöglicht es jederzeit eine dynamische Anpassung Ihrer Route und stellt sie übersichtlich, fotorealistisch und in Echtzeit dar. |SO

05 Das **Radio-System „Composition Colour“** mit 12,7 cm (5 Zoll) großem TFT-Farbdisplay mit Touchscreen, einem MP3- und WMA-fähigen CD-Laufwerk, 4 x 20 Watt Leistung und mit acht Lautsprechern ist zudem mit einem SD-Kartenschacht und einer AUX-IN-Buchse ausgestattet. |SO

06 Das **Radio-System „Composition Touch“** mit 12,7 cm (5 Zoll) großem zweifarbigen Display hat 2 x 20 Watt Ausgangsleistung und vier Lautsprecher vorn. Es ist MP3- und WMA-fähig und verfügt über einen SD-Kartenschacht und eine AUX-IN-Buchse. |C|H|SO

07 Das **DYNAUDIO Soundsystem** besteht mit einem präzisen einzigartigen Klang. 400 Watt, verteilt auf acht hochwertige und perfekt aufeinander abgestimmte DYNAUDIO-Lautsprecher, garantieren einen raumfüllenden und klaren Sound. Ein weiteres Highlight ist der leistungsstarke Subwoofer, der vor allem tiefe Bässe druckvoll zur Geltung bringt. |C|H|SO





Geschlossen, halb offen oder offen: Das optionale elektrische Panorama-Ausstell-/Schiebedach im Golf eröffnet Ihnen alle Möglichkeiten. Das große Glasdach geht in die Windschutzscheibe über, sodass Sie fast nur noch von Himmel und Weite umgeben sind. Die Komfortstellung erlaubt zudem selbst bei höheren Geschwindigkeiten eine angenehme Luftzufuhr ohne Verwirbelungen. Dank der optimierten Wärmedämmung werden bei geschlossenem Panorama-Ausstell-/Schiebedach 99% der UV-Strahlung, 92% der Wärme und 90% des Lichtes reflektiert. Ist Ihnen die Sonne dennoch einmal zu warm oder der Himmel zu grau, schließen Sie einfach das hochwertig verarbeitete Rollo – selbst bei geöffnetem Schiebedach. Das lässt eine dezente Belüftung ganz ohne Zugluft zu. Die drahtlos beheizbare und infrarot-reflektierende Frontscheibe bietet Sonnenschutz im Sommer und heizt im Winter.



DIREKTES SONNENLICHT STEIGERT DIE ENDORPHIN-PRODUKTION DES MENSCHEN BIS UM DAS 8-FACHE.

MEHR LICHT, MEHR LUFT, MEHR FAHRSPASS: DAS OPTIONALE PANORAMA-AUSSTELL-/SCHIEBEDACH – FÜR EINE DREIMAL ANGENEHMERE ATMOSPHÄRE.



Kraftstoffverbrauch in l/100 km: kombiniert zwischen 5,2 und 3,2, CO₂-Emissionen in g/km: kombiniert zwischen 122 und 85. Abbildung zeigt die Ausstattungslinie „Highline“ in Pacific Blue Metallic mit 18-Zoll-Leichtmetallrädern „Durban“ und 110-kW-(150-PS-),4-l-TSI-Motor mit ACT: Kraftstoffverbrauch in l/100 km: 5,8 (innerorts)/zwischen 4,2 und 4,1 (außerorts)/4,7 (kombiniert), CO₂-Emissionen in g/km: zwischen 110 und 109 (kombiniert). Effizienzklasse: B, A.



Ob Umzug, Flohmarkt oder Großeinkauf: Dank niedriger Ladekante, umklappbarer Rücksitzbank und auf Wunsch komplett umlegbarem Beifahrersitz sind selbst lange Gegenstände schnell und einfach im Golf verstaut. So flexibel wie das Interieur können Sie auch den Kofferraum an nahezu jede Herausforderung anpassen: Der variable Ladeboden lässt sich ganz einfach mit nur einer Hand in zwei Stufen verstellen. Transportieren Sie viele kleine Gegenstände, kann die Kofferraumfläche mit Hilfe einer zweiten Ebene erheblich vergrößert werden. Als Verlängerung der umgeklappten Rücksitzbank kann so zudem eine nahezu ebene Ladefläche entstehen. Und bei größerer Fracht verschwindet die Gepäckraumabdeckung im Handumdrehen unter dem Ladeboden.

DER MENSCH BESITZT
DURCHSCHNITTLICH ETWA
10.000 DINGE.

HIER FINDET ALLES SEINEN PLATZ: MEHR KOFFERRAUMVOLUMEN UND DIE NEUE FUNKTIONALITÄT DES INTERIEURS MACHEN DEN GOLF EINFACH GROSS.



Ob Umzug, Flohmarkt oder Großeinkauf: Dank niedriger Ladekante, umklappbarer Rücksitzbank und auf Wunsch komplett umlegbarem Beifahrersitz sind selbst lange Gegenstände schnell und einfach im Golf verstaut. So flexibel wie das Interieur können Sie auch den Kofferraum an nahezu jede Herausforderung anpassen: Der variable Ladeboden lässt sich ganz einfach mit nur einer Hand in zwei Stufen verstellen. Transportieren Sie viele kleine Gegenstände, kann die Kofferraumfläche mit Hilfe einer zweiten Ebene erheblich vergrößert werden. Als Verlängerung der umgeklappten Rücksitzbank kann so zudem eine nahezu ebene Ladefläche entstehen. Und bei größerer Fracht verschwindet die Gepäckraumabdeckung im Handumdrehen unter dem Ladeboden.

DER MENSCH BESITZT DURCHSCHNITTLICH ETWA **10.000 DINGE.**

HIER FINDET ALLES SEINEN PLATZ: MEHR KOFFERRAUMVOLUMEN UND DIE NEUE FUNKTIONALITÄT DES INTERIEURS MACHEN DEN GOLF EINFACH GROSS.

01 Die **Standheizung/-lüftung** lässt sich mittels Touchscreen steuern. Mit der Funkfernbedienung können Sie den Innenraum schon vor dem Einsteigen aufwärmen oder belüften. |SO



01

02 Die **Klimaanlage** sorgt in kürzester Zeit für eine angenehme Innenraumtemperatur. |S

03 Die **Klimaanlage „Climatronic“** regelt die Temperatur elektronisch und teilt den Innenraum in zwei Klimazonen für Fahrer- und Beifahrerseite. Für beide Zonen kann die Temperatur individuell eingestellt werden. Ein Luftgütesensor überwacht die Qualität der Außenluft und aktiviert bei Bedarf automatisch den Umluftbetrieb. Die Klimaanlage umfasst auch eine Kühlung des Handschuhfachs. |H |SO

04 Über die neu gestaltete, hochwertige **Funkfernbedienung** für die Zentralverriegelung können Sie die Türschlösser per Knopfdruck öffnen. Form und Gestaltung sind an die neuen Designlinien angelehnt. |S

05 Der **ergoActive Sitz** für den Fahrer verfügt unter anderem über eine 14-Wege-Einstellung inklusive einer manuellen Höhen-, Neigungs- und Tiefenverstellung für den Fahrersitz und einer Höhenverstellung für die Kopfstütze sowie eine elektrische 4-Wege-Lendenwirbel-

stütze mit Massagefunktion – das entlastet den Körper und ermöglicht insbesondere auf langen Fahrten eine komfortable Sitzhaltung. In Deutschland ist er mit dem weltweit gültigen AGR-Gütesiegel ausgezeichnet. |SO

Ohne Abb. Mit den **Mobiltelefonvorbereitungen „Comfort“** und **„Premium“** wird mobiles Telefonieren noch komfortabler. Die Anbindung erfolgt via Bluetooth an Mikrofon und Lautsprecher des Fahrzeugs. So genießen Sie hohe Sprachqualität und können Ihr Telefon benutzen, ohne es aus der Tasche zu nehmen. Die Variante **„Comfort“** umfasst die Basistelefonie, ein Staufach für Ihr Telefon, USB-Anschluss sowie eine Außenantenne. Die Variante **„Premium“** umfasst ebenfalls die Basistelefonie sowie ein fahrzeugintegriertes Telefonmodul für bessere Empfangsqualität, eine Kundentelefonanbindung über rSAP, einen integrierten Kartenleser und einen WLAN-Hot-Spot. |SO



02



03



04

**STEHEN UND SITZEN
BEANSPRUCHEN DEN MENSCHEN
SO SEHR, DASS ER ABENDS ETWA
ZWEI ZENTIMETER
KLEINER IST ALS MORGENS.**

ENTSPANNUNG VON FRÜH BIS SPÄT: DER ZERTIFIZIERTE ergoActive SITZ MIT MASSAGEFUNKTION SORGT FÜR KONSTANTES WOHLBEFINDEN.



05



ergoActive Sitz
Geprüft & empfohlen

Forum Gesundheit
Besser leben

Bundesverband
der deutschen
Automobilhersteller

01 Die **Adaptive Fahrwerksregelung DCC inklusive Fahrprofilwahl** ermöglicht eine individuelle Abstimmung von Dämpfung und Lenkung sowie deren automatische permanente Anpassung an die Fahrsituation. Per Tastendruck kann unter den fünf Einstellungen „NORMAL“, „ECO“, „SPORT“, „COMFORT“ und „INDIVIDUAL“ gewählt werden. | SO

02 Die **Ambientebeleuchtung** schafft mittels indirekter Beleuchtungselemente mit weißem Licht eine angenehme Innenraumatmosphäre. Die LED-Fußraumbeleuchtung sowie die beleuchteten Türöffner, Armauflagen und vorderen Türdekore vergrößern das Raumgefühl. Zudem umfasst die Ambientebeleuchtung LED-Leseleuchten in Chromeinfassung vorn und hinten. | H | SO



01

03 Das **Multifunktions-Lederlenkrad** verfügt über Bedienelemente für die automatische Distanzregelung ACC, die Geschwindigkeitsregelanlage, das Radio, das Mobiltelefon und die Multifunktionsanzeige „Plus“ oder „Premium“. Mit dem **Multifunktions-Lederlenkrad** mit Schaltwippen an der Rückseite können Sie zudem die Gänge wechseln. | H | SO
Auf Wunsch ist zusätzlich eine **Heizfunktion** integriert. | SO

04 Die **Rückleuchten in LED-Technik** wirken hochwertig und sportlich. Sie verbessern die Sichtbarkeit des Fahrzeugs und sorgen für eine unverwechselbare Tag- und Nachtgrafik des Golf. | SO

Ohne Abb. Die **Diebstahlwarnanlage „Plus“** verfügt im Innenleuchtenmodul des Dachhimmels über eine Innenraumüberwachung. Inklusive elektronischer Wegfahrsperre und Abschleppschutz. | SO
Ohne Abb. Die **schwenkbare Anhängervorrichtung** kann mechanisch aus dem Kofferraum entriegelt werden. Sie ist für eine Anhängelast von bis zu 2,0 t ausgelegt. | SO



02



03



04

01



01 Das **Licht-und-Sicht-Paket** beinhaltet die komfortable Fahrlichtschaltung mit automatischer „Leaving home“-Funktion und manueller „Coming home“-Funktion, einen automatisch abblendenden Innenspiegel und einen Regensensor. |SO

02 Die Scheinwerfer-Reinigungsanlage ist Bestandteil des **Winterpakets**. Dazu gehören auch beheizbare Vordersitze, eine Warnleuchte für den Waschwasserstand und automatisch beheizte Scheibenwaschdüsen vorn. |H|SO

03 Mit dem **Spiegelpaket** erhalten Sie elektrisch einstellbare und anklappbare Außenspiegel mit Beifahrerspiegelabsenkung und Umfeldbeleuchtung. |SO

04 Auf Wunsch sind eine **abgedunkelte Heckscheibe** sowie **abgedunkelte hintere Seitenscheiben** erhältlich. Sie absorbieren 65% des Lichteinfalls. |SO

04



VON DEM, WAS
DER MENSCH LIEST,
BEHÄLT ER 10%.
VON DEM WAS ER TUT, 90%.

ÜBER DEN GOLF KÖNNTEN WIR GANZE BÄNDE
ERZÄHLEN. DOCH NICHTS SAGT MEHR ÜBER
IHN AUS ALS EINE PROBEFAHRT. IHR VOLKSWAGEN
PARTNER FREUT SICH AUF IHREN BESUCH.



Kraftstoffverbrauch in l/100 km: kombiniert zwischen 5,2 und 3,2, CO₂-Emissionen in g/km: kombiniert zwischen 122 und 85. Abbildung zeigt die Ausstattungslinie „Highline“ in Pacific Blue Metallic mit 18-Zoll-Leichtmetallrädern „Durban“ und 110-kW-(150-PS-),4-l-TSI-Motor mit ACT: Kraftstoffverbrauch in l/100 km: 5,8 (innerorts)/zwischen 4,2 und 4,1 (außerorts)/4,7 (kombiniert), CO₂-Emissionen in g/km: zwischen 110 und 109 (kombiniert). Effizienzklasse: B, A.

TRENDLINE

STYLEGUIDE

Die Ausstattungslinie Trendline verfügt bereits serienmäßig über alles, was ein Auto zu einem Golf macht. Der Touchscreen mit einer Diagonale von 12,7 cm (5 Zoll), die Klimaanlage und eine Multifunktionsanzeige stehen beispielhaft für den umfassenden Komfort. Viele Assistenzsysteme wie die Multikollisionsbremse, die Reifenspannungsanzeige und die elektronische Differenzialsperrung XDS machen die Fahrt noch sicherer. Und darüber hinaus sorgt das Kühlerschutzgitter in Schwarz glänzend mit Chromeinlagen stets für einen souveränen Auftritt.

Unsere Empfehlung für einen besonders dynamischen Golf Trendline:

- 01** Der Sitzbezug in Stoff „Pepper“ Titanschwarz. | S
- 02** Die Metallic-Lackierung **Sunset Red.** | SO
- 03** Das 16-Zoll-Leichtmetallrad „Toronto“. | SO





COMFORTLINE

STYLEGUIDE

Die Ausstattungslinie Comfortline zeichnet sich durch ein wertigeres Äußeres und einen noch flexibleren Innenraum aus. Dazu gehören zum Beispiel zahlreiche Chromelemente und eine praktische Ablagebox in der Mittelarmlehne. Auch das Radiosystem „Composition Touch“, der ParkPilot, die Multifunktionsanzeige „Plus“ und die Müdigkeitserkennung sind serienmäßig mit an Bord.

Genießen Sie den Golf Comfortline ganz klassisch:

01 Der Sitzbezug mit Stoff „Zoom/Merlin“ in Shetland. | c

02 Die Metallic-Lackierung Pacific Blue. | so



HIGHLINE

STYLEGUIDE

Die Ausstattungslinie Highline steht für exklusive Details und besonders edle Materialien. Zur Serienausstattung zählen Xenon-Scheinwerfer, eine Ambientebeleuchtung mit angenehm weißem Licht und zahlreiche Chromelemente außen wie innen. Exklusiv ist auch der Komfort: dank Klimaanlage „Climatronic“, einem Multifunktions-Lederlenkrad sowie einem Winterpaket mit beheizbaren Vordersitzen.

Ein Beispiel für eine fast beispiellose Eleganz: der Golf Highline mit dieser Kombination:

- 01 Der Sitzbezug in Leder „Vienna“ Marrakesch. |SO
- 02 Die Perleffekt-Lackierung Deep Black. |SO
- 03 Das 17-Zoll-Leichtmetallrad „Geneva“. |SO



03



02



01



70,8% DER MENSCHEN
WÜNSCHEN SICH, DASS IHR PARTNER
SPORTLICH AUSSIEHT.

DIE R-LINE AUSSTATTUNGEN FÜR DEN GOLF.



02

Mit den R-Line Paketen „Sport“, „Interieur“ und „Exterieur“ präsentiert sich der Golf von seiner athletischsten Seite.

01 Das **R-Line „Sportpaket“** vermittelt ein besonders dynamisches Fahrgefühl. Das Sportfahrwerk mit speziell abgestimmten Federn, Stoßdämpfern und Stabilisatoren lässt den Golf tiefer und noch besser auf der Straße liegen. Die Progressivlenkung macht die Lenkung bei dynamischer Fahrweise noch agiler und spürbar direkter. Zudem runden abgedunkelte Scheiben den sportlichen Auftritt ab. |SO

02 Zu dem R-Line „Interieur“ Paket können optional die hochwertigen **R-Line Sportsitze** mit schwarzem Bezug in Leder „Vienna“ bestellt werden. Sie bieten optimalen Halt bei sportlicher Fahrweise und sind mit einem gestickten R-Line Logo in der Rückenlehne der Vordersitze sowie kristallgrauen Ziernähten versehen. |SO

R-LINE

03 + 04 Das **R-Line „Interieur“ Paket** verleiht dem Innenraum eine besonders sportive Note. Es enthält die beleuchteten Dekoreinlagen „Black Lead Grey“, einen schwarzen Dachhimmel sowie aus gebürstetem Edelstahl gefertigte Pedalkappen, die selbst im Fußraum für ein sportliches Ambiente sorgen. Zusätzlich betonen die Schalthebelmanschette und das Sportlederlenkrad mit R-Line Logo, jeweils mit Ziernähten in Kristallgrau, die sportliche Seite des Innenraums. Die **R-Line Sportsitze** mit Bezug in Stoff „Race“ und Microfaser „San Remo“ mit R-Line Logo in der Rückenlehne der Vordersitze sowie kristallgrauen Ziernähten bestechen durch ansprechendes Design. |so

05 Das **R-Line „Exterieur“ Paket** lässt den Golf noch athletischer und dynamischer wirken. Dafür sorgen die R-Line Front- und Heckstoßfänger, R-Line spezifische Lufteinlässe, Nebelscheinwerfer, schwarz glänzende Lamellen im Kühlerschutzgitter sowie die Schwellerverbreiterungen. Der Heckspoiler erzeugt zusätzlichen Abtrieb auf der Hinterachse. Weitere sportliche Highlights: der schwarz glänzende Diffusor am Heck sowie die verchromten Endrohre. Die in Grau Metallic lackierten Leichtmetallräder „Salvador“ in 17 oder 18 Zoll sind auf Wunsch für alle R-Line Pakete erhältlich. |so



03



05



04



06

06 Mit dem R-Line „Exterieur“ Paket erhalten Sie ein Sportabzeichen der besonderen Art: das **R-Line Logo** im Kühlergrill. |so

ETWA 82% DER MENSCHEN TRAGEN DIE **FALSCH** **SCHUHGRÖSSE.**

PASST EINFACH PERFEKT ZUM GOLF:
DAS VOLKSWAGEN ORIGINAL ZUBEHÖR.

01 Das **Aerodynamikpaket** lässt den Golf noch kraftvoller und dynamischer wirken und unterstützt dank einer optimierten Aerodynamik auch sportliches Fahrverhalten. Es enthält eine aerodynamisch geformte Frontschürze, einen Seitenschwellersatz, eine Heckschürze und einen Dachkantenspoiler. Das **Leichtmetallrad „Twinspoke“**, 7,5 J x 19 mit Reifen 225/35 R 19, die **Schutzleiste für die Heckklappe** in Chromoptik und der **Sportenschalldämpfer** mittig mit einem Durchmesser von 2 x 90 mm setzen zusätzlich optisch markante Akzente. | so

02 Die eleganten und hochwertigen **Einstiegsleisten aus Edelstahl** mit Golf Schriftzug setzen schon im Einstiegsbereich ein optisches Highlight. Zudem bewahren sie diesen zuverlässig vor Kratzern. | so

03 Das **Leichtmetallrad „Rotary“**, 7,5 J x 18, in Anthrazit verleiht dem Golf dank 12-Speichen-Design ein noch dynamischeres Äußeres. | so

04 Das **Leichtmetallrad „Blade“**, 7 J x 17, in Schwarz glanzgedreht. Für ein markantes Erscheinungsbild. | so

01

01



02



03



04



01 Der **Grundträger** ist die Basis für alle Dachaufbauten, wie den Ski- und Snowboardhalter oder den Surfbrethalter. Hier abgebildet ist er mit dem **Fahrradhalter**. Dieser verfügt über ein aerodynamisch geformtes Kunststoffprofil sowie eine Rahmenhalterung aus matt verchromtem Stahl. Er ist abschließbar und City-Crash-getestet. |so

02 Den **klappbaren Fahrradträger Micro II für die Reserveradmulde** können Sie ganz einfach aufklappen und per Schnellspannverschluss auf der Anhängervorrichtung befestigen. So lassen sich bis zu zwei Fahrräder mit insgesamt bis zu 60 kg bequem und diebstahlgesichert befestigen. |so

03 Die **Gepäckraumschale** mit Golf Schriftzug ist leicht, flexibel und exakt auf den Golf zugeschnitten. Ein fünf Zentimeter hoher Rand schützt den Gepäckraum vor Verunreinigungen, und die Rautenstruktur wirkt rutschhemmend. |so

04 Das **Plug & Play Soundsystem** mit integriertem Digital Sound Processor und leistungsstarkem Subwoofer ermöglicht Musikgenuss auf hohem Niveau. Das System verfügt über eine Gesamtleistung von 300 Watt Sinus/480 Watt sowie über fahrzeug- und fahrerspezifische Sound-Setups. Per „Plug & Play“ wird der Subwoofer platzsparend in der Reserveradmulde verbaut. |so



01 Die taillierte **Wendeweste für Damen** aus besonders leichtem Oberstoff ist – inspired by „Think Blue.“ – mit nachhaltiger Füllwolle aus recyceltem Kaffee und Polyester gefüttert. Die Füllwolle verhält sich wie eine echte Daunenfüllung und hält bei kalten Temperaturen besonders warm. Zudem ist die Weste sehr leicht. Das farblich zur Wendeweste passende blaue **Longsleeve** ist aus angenehm leichtem Material und trägt auf der Vorderseite einen markanten Golf Schriftzug, der die Werksilhouette erkennen lässt. |so

02 Die schwarze **Damen-Outdoorjacke** mit rückwärtigem Strickeinsatz und Strickkragen vereint Form und Funktion perfekt. Das Obermaterial aus gewachster Baumwolle macht die Jacke wind- und regenfest bei zugleich hohem Tragekomfort. Darüber hinaus ist es mit kleinen „Lüftungsnieten“ auf dem Rücken und unter den Armen versehen. Das Innenfutter besteht aus Wolle

und Polyamid und kann herausgenommen werden. In Kombination mit dem trendigen mehrfarbigen Schlauchschal sind Sie perfekt für jeden Ausflug gerüstet. Der klassische graue **Wollstrickpullover für Herren** verfügt über einen auffälligen Kragen, der auf Wunsch mit einem modernen schwarzen Knebelknopf mit Golf Branding geschlossen werden kann. Die praktische **Multifunktions-Umhängetasche** verfügt über einen gepolsterten Gurt für hohen Tragekomfort und ist im Handumdrehen zum Rucksack umfunktioniert. |so

03 Kleine Details für einen sportlich-schicken Auftritt: Die graue **Digital-Armbanduhr** sowie das moderne, geflochtene **Damenlederarmband** in Beige und Anthrazit verleihen jedem Outfit individuelle Akzente. |so

04 Mit dem original Volkswagen **Wettkampffußball** gemäß FIFA-Spezifikation/DFB-Bestimmungen macht das Kicken extra viel Spaß. Handgenäht mit 720 Stichen. Größe 5,32 Panels. |so



284

KERN GALLERY

KERN GALLERY

Antiques

Kraftstoffverbrauch in l/100 km: kombiniert zwischen 5,2 und 3,2, CO₂-Emissionen in g/km: kombiniert zwischen 122 und 85. Abbildung zeigt die Ausstattungslinie „Highline“ in Pacific Blue Metallic mit 18-Zoll-Leichtmetallrädern „Durban“ und 110-kW-(150-PS-)1,4-l-TSI-Motor mit ACT. Kraftstoffverbrauch in l/100 km: 5,8 (innerorts)/zwischen 4,2 und 4,1 (außerorts)/4,7 (kombiniert), CO₂-Emissionen in g/km: zwischen 110 und 109 (kombiniert). Effizienzklasse: B, A.

Sitzbezüge	Dachhimmel	Teppich	Instrumententafel oben/unten	Uranograu 5K5K	Schwarz A1A1 ²⁾	Pure White 0Q0Q	Tornado-rot G2G2	Tungsten Silver Metallic K5K5 ²⁾	Sunset Red Metallic 6K6K ²⁾	Reflex-silber Metallic 8E8E	Pacific Blue Metallic D5D5 ²⁾	Night Blue Metallic Z2Z2	Limestone Grey Metallic Z1Z1	Deep Black Perleffekt 2T2T	Oryxweiß Perlmuttereffekt 0R0R	
Stoffsitzbezug „Pepper“ S Titanschwartz (TW)	Perlgrau	Schwarz	Titanschwartz													
Stoffsitzbezug „Mel Stripe“ auf Sportsitz SO Titanschwartz (TW)	Perlgrau	Schwarz	Titanschwartz													
Stoffsitzbezug „Zoom/Merlin“ C Shetland (XW)	Shetland	Schwarz	Titanschwartz/Shetland													
Titanschwartz (TW)	Perlgrau	Schwarz	Titanschwartz													
Sitzbezug in Alcantara/Stoff „Global“ H Titanschwartz/Quarzit dunkel (TW)	Perlgrau	Schwarz	Titanschwartz													
Quarzit/Quarzit dunkel (JW)	Shetland	Schwarz	Titanschwartz/Quarzit													
Shetland/Shetland (XW)	Shetland	Schwarz	Titanschwartz/Shetland													
Sitzbezug R-Line in Stoff „Race“/Microfaser „San Remo“ auf Sportsitz¹⁾ SO Magnetitgrau/Anthrazit (TW)	Titanschwartz	Schwarz	Titanschwartz													
Sitzbezug in Stoff/Leder „New York“/„Vienna“ auf ergoActive Sitz SO Titanschwartz (TW)	Perlgrau	Schwarz	Titanschwartz													
Sitzbezug in Leder „Vienna“ SO Titanschwartz (TW)	Perlgrau	Schwarz	Titanschwartz													
Marrakesch (YW)	Perlgrau	Schwarz	Titanschwartz													
Shetland (XW)	Shetland	Schwarz	Titanschwartz/Shetland													
Sitzbezug R-Line in Leder „Vienna“ auf Sportsitz¹⁾ SO Titanschwartz (TW)	Titanschwartz	Schwarz	Titanschwartz													



Die in diesem Prospekt abgebildeten Fahrzeuge sind teilweise mit Sonderausstattungen gegen Mehrpreis ausgerüstet. Alle Angaben zu Ausstattungen und technischen Daten basieren auf den Merkmalen des deutschen Markts und entsprechen den zum Zeitpunkt der Drucklegung vorhandenen Kenntnissen. Über länderspezifische Abweichungen informiert Sie Ihr Volkswagen Partner gern. Änderungen sind vorbehalten. BlueMotion®, DSG® und TSI® sind eingetragene Marken der Volkswagen AG und anderer Unternehmen der Volkswagen Gruppe in Deutschland sowie in weiteren Ländern. Die Tatsache, dass ein Zeichen in diesem Dokument nicht mit ® versehen ist, kann nicht so ausgelegt werden, dass dieses Zeichen keine eingetragene Marke ist und/oder dass dieses Zeichen ohne vorherige schriftliche Zustimmung der Volkswagen AG verwendet werden könnte. Volkswagen sorgt für die Rücknahme und Verwertung von Altfahrzeugen. So sind alle Volkswagen umweltfreundlich verwertbar und können bei Erfüllung der gesetzlichen Voraussetzungen kostenlos zurückgegeben werden. Nähere Informationen hierzu erhalten Sie bei Ihrem Volkswagen Partner, im Internet unter www.volkswagen.de und unter der in der Bundesrepublik Deutschland kostenlosen Telefonnummer 0800-VOLKSWAGEN (0800-86 55 79 24 36).



Die Autostadt in Wolfsburg – eine Reise durch die Welt der Mobilität. In der Autostadt wird die Fahrzeugübergabe Ihres Neuwagens zu einem unvergesslichen Erlebnis. Auf Ihrer Reise durch die Welt der Mobilität lernen Sie die verschiedenen Marken des Volkswagen Konzerns kennen. Hier folgen Sie im ZeitHaus den Spuren automobiler Meilensteine, erfahren Neues zum Thema Nachhaltigkeit in der Ausstellung LEVEL GREEN oder staunen, wie die Kleinen ihren Kinderführerschein machen. Wenn der Augenblick der Fahrzeugübergabe gekommen ist, überreicht Ihnen Ihr persönlicher Betreuer die Autoschlüssel und erklärt Ihnen alle wichtigen Details, bevor Sie die Heimreise antreten. Ausführliche Informationen erhalten Sie unter der kosten-

freien Rufnummer **0800-2 88 67 82 38**, auf www.autostadt.de und über die Apps der Autostadt für iPhone und Android-Smartphones.

Volkswagen Driving Experience. In kritischen Fahrsituationen richtig reagieren, um souverän und sicher ans Ziel zu kommen: Ein Fahrsicherheitstraining hilft Ihnen, vorbereitet zu sein, wenn es darauf ankommt. Mehr Informationen unter der kostenlosen Rufnummer **0800-8 93 83 68** oder auf www.volkswagen-driving-experience.de.

Garantierter Service. Wo auch immer Sie sich befinden, Sie können bei jedem unserer rund 2.500 Partner in Deutschland das umfassende Volkswagen Service-

angebot in Anspruch nehmen. Kommen Sie vorbei oder rufen Sie einfach gebührenfrei unter **0800-VOLKSWAGEN (0800-86 55 79 24 36)** an.

Garantierte Qualität. Volkswagen gewährt Ihnen über die gesetzliche Gewährleistung hinaus eine zweijährige Volkswagen Garantie³⁾ auf alle Neuwagen sowie für die Karosserie eine dreijährige Garantie gegen Lackmängel und eine zwölfjährige Garantie gegen Durchrostung³⁾.

Garantierte Mobilität. Pannendienst, Ersatzwagen oder Hotelübernachtung. Wenn Sie Ihren Volkswagen regelmäßig den empfohlenen Services unterziehen, können Sie die Vorteile der

ENTDECKEN SIE DIE AUTOMOBILE WELT VON VOLKSWAGEN.

LongLife Mobilitätsgarantie genießen. Die Notdienstzentrale zum Nulltarif unter **0800-VW SERVICE (0800-8 97 37 84 23)**.

Volkswagen Financial Services. Wer sich für einen neuen Volkswagen entscheidet, stellt hohe Ansprüche. An die Qualität seines Autos. Und an den Finanzdienstleister, der ihm in allen Fragen zur Seite steht. Mit modernen Finanzierungs- und Leasingprodukten, innovativen Versicherungs- und Serviceleistungen bis hin zu kompletten Vorteilspaketen sorgen Volkswagen Bank, Volkswagen Leasing und Volkswagen VersicherungsService dafür, dass Sie nicht nur sorgenfrei mobil sind, sondern auch finanziell beweglich bleiben. Weitere Informationen zu den Finanzdienstleistungen erhalten Sie passend zum

Golf in der Broschüre „Technik und Preise“ oder unter www.volkswagenbank.de. Für ein persönliches Finanzdienstleistungsangebot sprechen Sie Ihren Volkswagen Partner an.

Das Auto. Magazin nimmt Sie mit auf eine digitale Reise in die faszinierende Welt von Volkswagen. Erleben Sie die Marke in einer neuen Dimension. Das speziell für Internet und iPad entwickelte Magazin lässt Sie mit spannenden Themen zu Produkten, Events, Sponsoring und Lifestyle die Volkswagen Welt aktiv erleben. Lernen Sie Volkswagen ab sofort in einer neuartigen virtuellen Realität kennen: im Internet unter magazin.volkswagen.de oder per Download als App im iTunes Store.

DER GOLF. DAS AUTO.

415.1190.04.01 · Printed in Germany
Änderungen vorbehalten · Ausgabe: Mai 2014
www.volkswagen.de