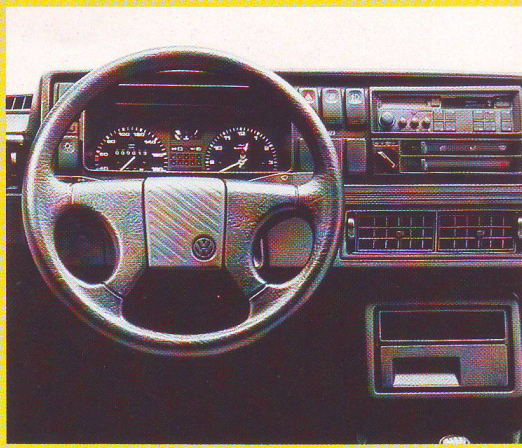


**Die neueste Idee  
von Volkswagen:**

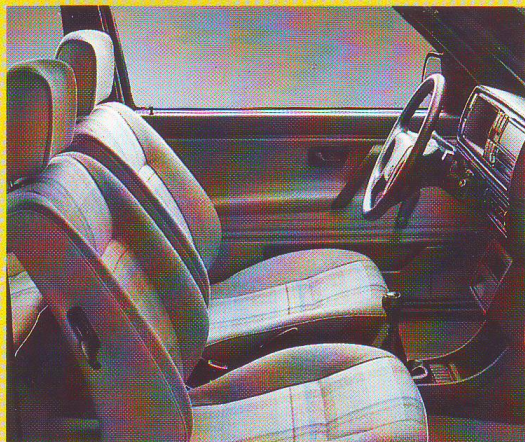
**Golf Manhattan.**





Extra: Radio-/Cassettensystem.





### On Broadway.

Golf Manhattan. "Just great", wie man in New York sagt – einfach großartig. Die neueste Idee von Volkswagen.

Mit vielen Gründen zum Jubeln. Außen: Kotflügelverbreiterungen und breite Reifen der Größe 185/60 R 14, schwarze Schwellerabdeckungen, grüne Wärmeschutzverglasung, Dekorstreifen, von innen einstellbare Außenspiegel und sechs verschiedene Farben. Sie können wählen zwischen: Tornadorot, Heliosblau metallic, Schwarz, Zinngrau metallic, Marathonblau metallic und Alpinweiß.

Innen: Sie können sich entspannen. Der Fahrersitz ist höhenverstellbar, die Kopfstützen sind in der Neigung einstellbar. Eigens für diesen

Auftritt entworfen sind die neuen Sitzstoffe und die darauf abgestimmten Tür- und Seitenverkleidungen. Sie finden außerdem ein Vierspeichen-Sportlenkrad, eine praktische Mittelkonsole mit Zigarettenanzünder. Dazu Quarzzeituhr, Tageskilometerzähler und Intervallschaltung für die Frontscheibenwischer.

Auf der Straße entfaltet der Golf Manhattan sein ganzes Temperament. Mit Motoren von 40 kW (55 PS) bis 66 kW (90 PS). Auch dabei ein Diesel und ein Turbo-Diesel. Natürlich serienmäßig schadstoffarm.

Wenn Sie den Golf Manhattan erleben wollen, machen Sie am besten eine Probefahrt. Ihr V.A.G Partner lädt dazu ein.



## Viel drin, viel dran.

### Die Sonderausstattung:

- Grüne Wärmeschutzverglasung
- Stahlrad 6 J x 14 mit blanker Radkappe und Zierring
- Reifen 185/60 R 14
- Von innen einstellbarer Außenspiegel auf Fahrer- und Beifahrerseite
- Schwarze Türgriffeinlagen
- Schwarze Kotflügelverbreiterungen
- Schwarze Schweller
- Seitlicher Dekorstreifen mit Schriftzug „Manhattan“
- Heckschriftzug „Manhattan“
- Vierspeichen-Sportlenkrad
- Mittelkonsole mit beleuchtetem Aschenbecher und Zigarettenanzünder
- Schalthebelstulpe in Kunstleder und geschäumter Schalthebelknopf
- Sitzbezüge in Color-Karo
- Höheneinstellbarer Fahrersitz
- Kopfstützen mit Stoff bezogen, in Höhe und Neigung einstellbar
- Sportsitze als Extra gegen Mehrpreis erhältlich
- Make-up-Spiegel in Beifahrer-Sonnenblende
- Scheibenwischer-Intervallschaltung und Wasch-Wisch-Automatic
- Instrumenteneinsatz mit Zeituhr und Tageskilometerzähler

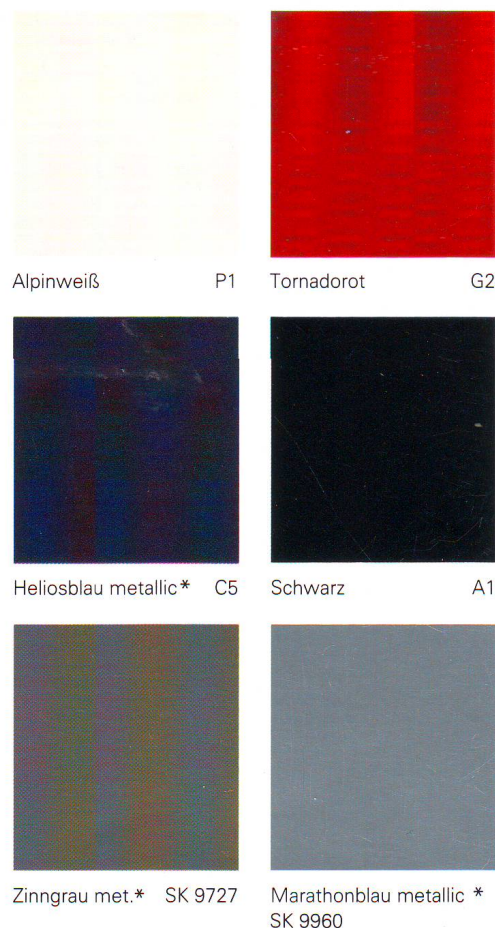
### Erstmalig:

Als Sonderausstattung gegen Mehrpreis gibt es beim Golf Manhattan erstmalig ein Super-Sound-System für die Radiosysteme „gamma“ und „delta“. Dies ist ein aktives Mehrwege-Klangsystem mit sechs externen Verstärkern – für jeden Lautsprecher einen – und Baß-Reflex-Boxen in den vorderen Türen. Bitte fragen Sie Ihren V.A.G Partner.

### Motoren und Getriebe:

1,3 l/40 kW (55 PS)	4-Gang-Schaltgetriebe (Serie) 4+E-Schaltgetriebe*
1,3 l/40 kW (55 PS) Katalysator	4-Gang-Schaltgetriebe (Serie) 4+E-Schaltgetriebe*
1,3 l/40 kW (55 PS) Katalysator, Lambda-Regelung	4-Gang-Schaltgetriebe (Serie) 4+E-Schaltgetriebe*
1,6 l/55 kW (75 PS)	4-Gang-Schaltgetriebe (Serie) 4+E-Schaltgetriebe* Automatic-Getriebe*
1,6 l/51 kW (70 PS) Katalysator, Lambda-Regelung	4+E-Schaltgetriebe
1,6 l/53 kW (72 PS) Katalysator	4-Gang-Schaltgetriebe (Serie) 4+E-Schaltgetriebe* Automatic-Getriebe*
1,8 l/62 kW (84 PS) Katalysator	4+E-Schaltgetriebe (Serie) Automatic-Getriebe*
1,8 l/66 kW (90 PS)	4+E-Schaltgetriebe (Serie) Automatic-Getriebe*
1,8 l/66 kW (90 PS) Katalysator, Lambda-Regelung	4+E-Schaltgetriebe (Serie) Automatic-Getriebe*
1,6 l/40 kW (54 PS) Diesel	4-Gang-Schaltgetriebe (Serie) 4+E-Schaltgetriebe* Automatic-Getriebe*
1,6 l/51 kW (70 PS) Turbo-Diesel	4+E-Schaltgetriebe

### Lacke:



### Polster:



\* Extra gegen Mehrpreis

Hinweis: Den Ausstattungsumfang des Golf Grundmodells, die technischen Daten, Fahrleistungsangaben und den Verbrauch sowie die Beschreibung der Technik entnehmen Sie bitte dem Hauptkatalog „Der Golf“

Die Angaben über Lieferumfang, Aussehen, Leistungen und Maße der Fahrzeuge entsprechen den zum Zeitpunkt der Drucklegung vorhandenen Kenntnissen. Sie können sich bis zum Fahrzeugkauf ändern. Ihr V.A.G Partner wird Sie gern über etwaige Änderungen informieren.



**Volkswagen –  
da weiß man, was man hat.**

Bei Ihrem V.A.G Partner: