



# Der Golf syncro.



Der Golf syncro —  
mehr Sicherheit, noch mehr  
Sport, noch mehr Komfort.



Der Golf GT syncro.

## **Golf GT syncro – noch mehr Sicherheit, noch mehr Sport, noch mehr Komfort.**

Wenn Sie auf Sicherheit großen Wert legen, aber auf sportliche Akzente nicht verzichten wollen, dann empfehlen wir Ihnen den Golf syncro in der sportlichen Variante: den Golf GT syncro. Wer zudem noch besonderen Wert auf Komfort legt, für den haben wir eine besonders gute

Nachricht: Wir haben dem Golf GT syncro einen neuen höhen-einstelbaren Fahrersitz, neue Stoffe und einen von innen einstellbaren Beifahreräußenspiegel mit auf den Weg gegeben.

Zunächst einmal: Der GT syncro ist ein Golf. Über 10 Millionen Autofahrer haben inzwi-



schon seine Qualitäten kennen und schätzen gelernt.

Doch der GT syncro ist ein ganz besonderer Golf: Wenn den meisten Autos das Parkett zu glatt wird, fühlt er sich erst so richtig wohl. Denn er hat Allradantrieb.

Der muß nicht extra zuge-

schaltet werden, sondern tritt selbständig dann in Kraft, wenn er gebraucht wird. Er reagiert schneller, als der Fahrer schalten kann. Das heißt, der syncro paßt sich in Sekundenbruchteilen automatisch den Straßenverhältnissen an.

Ob auf nasser oder verschnei-

ter Straße, in Kurven, an Steigungen oder bei unsicheren Bodenverhältnissen – der syncro verteilt die Antriebskraft optimal auf die Vorder- und Hinterachse. Dadurch ist unter allen Bedingungen eine optimale Bodenhaftung gewährleistet. Soviel zu den inneren Werten. Doch wie

steht's mit dem Äußeren? Sehen Sie selbst: Doppelscheinwerfer mit zusätzlichen Halogen-Fernscheinwerfern, Reifen im Format 185/60 auf 6-Zoll-Sporträdern, Beifahreraußenspiegel. Oder der Heckspoiler. Der sorgt für dynamisches Aussehen und noch bessere Aerodynamik.



Der Golf GT syncro.

## Golf GT syncro – ein AllradSPORTler, den mit Sicherheit nichts aufhält.

Unter den verschiedensten Bedingungen und in unterschiedlichen Disziplinen müssen AllradSPORTler konstant gute Leistungen zeigen.

So gesehen gibt es beim Golf GT syncro keine Disziplin, in der er nicht fit ist: Sein kerngesundes Herz, 1,8 l/72 kW (98 PS), ist

drehfreudig und durchzugsstark. In Verbindung mit dem Fünfgang-Schaltgetriebe macht es den Golf GT syncro zu einem flotten Sprinter, der auch auf langen Strecken gute Kondition beweist.

Daß er serienmäßig einen Katalysator hat, ist selbstverständlich.



Daß der Golf GT syncro dank seiner überlegenen Antriebstechnik als exzellenter Bergsteiger mit guter Traktion auch auf Eis und Schnee gilt, wird als bekannt vorausgesetzt.

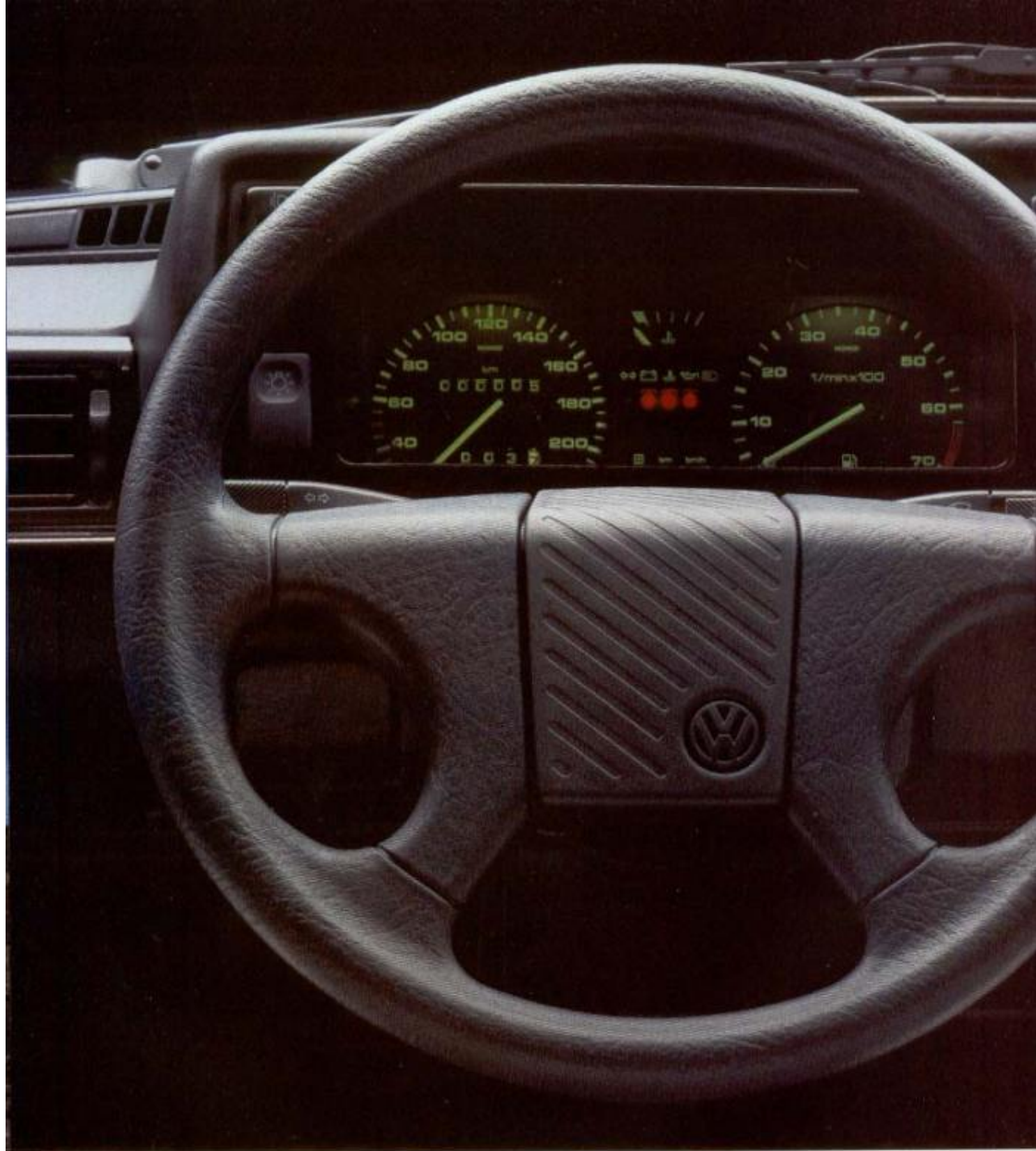
Was vielleicht noch nicht so bekannt ist, ist das serienmäßige elektronisch geregelte Anti-

Blockier-System (ABS). Damit gehört der Golf GT syncro auch beim Bremsen immer zur Spitzengruppe. Hindernisse, die unvermittelt vor dem GT syncro auftauchen und seinen Fahrer zu einer Vollbremsung zwingen, können sicher umfahren werden, da durch das Anti-Blockier-

System die Räder niemals blockieren. Dies hat zur Folge, daß der Golf GT syncro stets lenkfähig bleibt.

Kommen wir nun zum Verbrauch – keine Sorge. Hier beweist der Golf GT syncro jedem, der es noch nicht wußte, daß wir von Volkswagen bei aller

Sportlichkeit auf Sparsamkeit den größten Wert legen. Und beim Golf GT syncro wird hohe Leistung bei niedrigem Verbrauch großgeschrieben, damit Ihnen der Fahrspaß auch an der Tankstelle nicht verdorben wird.



Die Armaturentafel des Golf GT syncro. Sonderausstattung: Radio-Cassettensystem.

## Die Führungsposition – hier sitzt jeder Handgriff.

1984-1985 Volkswagen Golf GT syncro

1984-1985 Volkswagen Golf GT syncro

1984-1985 Volkswagen Golf GT syncro

Beim sportlichen Autofahren ist es unbedingt erforderlich, daß jeder Handgriff sofort sitzt. Deshalb wird bei Volkswagen viel Wert auf Ergonomie gelegt: Sämtliche Schalter und Hebel sind genau da, wo sie sein sollten. Aber bitte nehmen Sie doch erst einmal Platz. Der Fahrersitz ist

höhereinstellbar, damit Sie ihn exakt auf Ihre Körpergröße einstellen können. Von innen einstellbar sind auch die Außenspiegel und die Scheinwerfer mit elektrischer Leuchtweitenregulierung.

Sitzen Sie gut? Dann halten Sie jetzt das griffig umschäumte Sportlenkrad in Ihren Händen.



und schauen auf die gut ablesbaren, blendfreien Instrumente des GT syncro. Zwischen Drehzahlmesser und Tageskilometerzähler fällt besonders die Multifunktionsanzeige auf. Sie liefert Ihnen auf Abruf Informationen über die Fahrzeit, die Fahrstrecke, die Durchschnittsgeschwindigkeit,

den durchschnittlichen Kraftstoffverbrauch, die Öl- und Außentemperatur und die Uhrzeit. Und für den „alltäglichen Luxus“ empfehlen wir als Extra das neue Radiosystem „gamma“ mit integriertem CD-Player oder ein anderes Radiosystem aus unserem Radioprogramm.

Die Multifunktionsanzeige.



Der Innenraum des Golf GT syncro. Sonderausstattung: Radio-Cassettensystem.

**Der Golf GT syncro hält von innen, was er von außen verspricht: sportlich, aber nicht spartanisch.**

Daß Sportlichkeit und bequemes Fahren keine Gegensätze sein müssen, beweist der Golf GT syncro.

Seine Sitze sind anatomisch richtig geformt, was bedeutet, daß sie den Rücken und die Oberschenkel an den entscheidenden Punkten unterstützen. Deshalb

treten auf langen Strecken keine Ermüdungserscheinungen auf. Sie fahren immer locker und entspannt. Ein nicht zu unterschätzender Aspekt an passiver Sicherheit!

Wie wichtig ein guter Autositz ist, merken Sie auch in engen Kurven und auf schlechten



Straßen – der Golf-Sitz gibt Ihnen sicheren Seitenhalt und federt harte Fahrbahnstöße weich ab. Unter uns gesagt: Es ist schon ein überlegenes Gefühl, ein Fahrzeug mit Allradantrieb und sportlicher Ausstattung zu dirigieren.

Der GT syncro macht es Ihnen

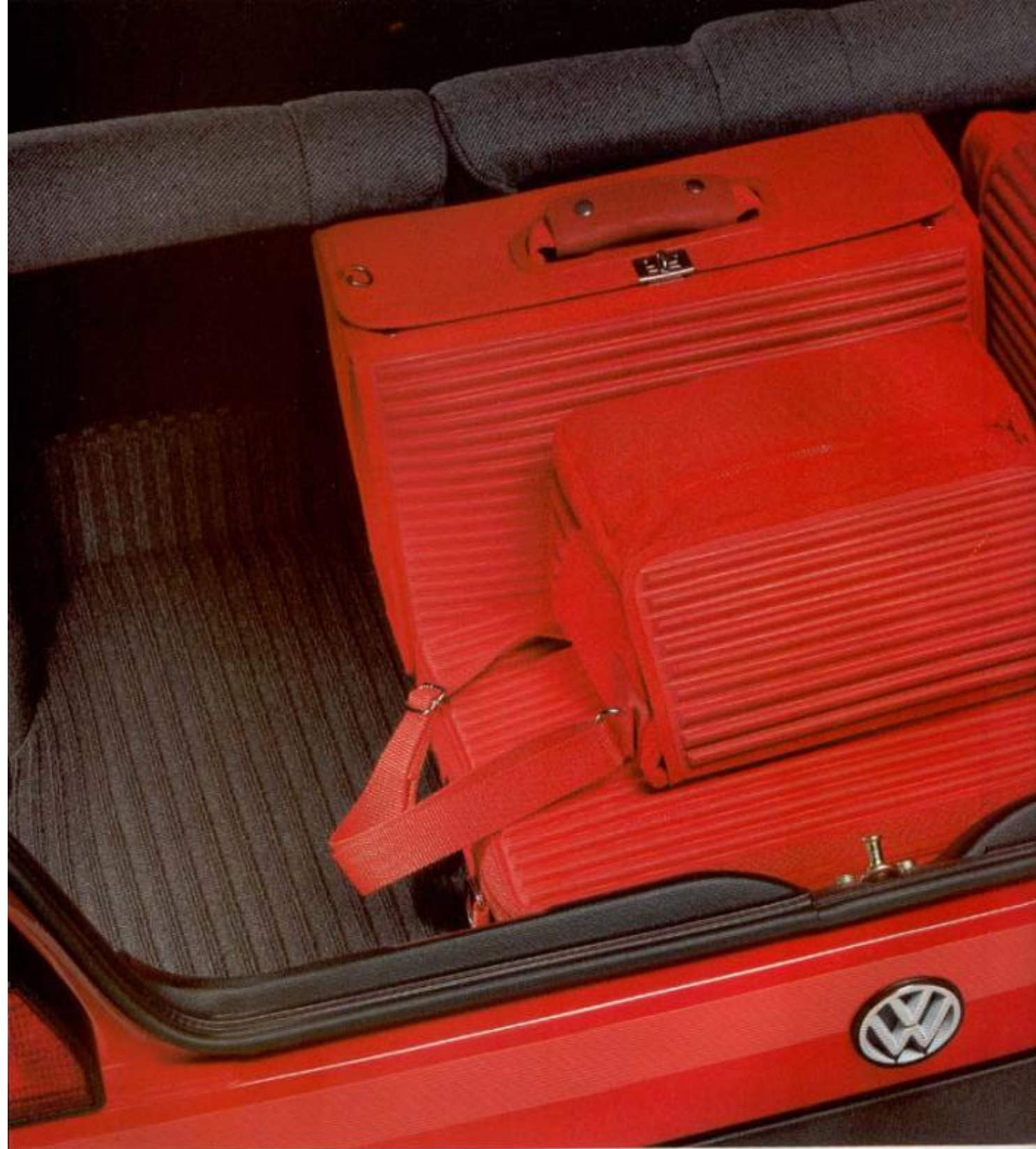
sehr bequem. Mit sage und schreibe 184 cm Abstand zwischen Gaspedal und Rücksitzlehne ist er von Kopf bis Fuß auf Bewegungsfreiheit eingestellt. Und es gibt noch mehr Gründe, warum Millionen Golf-Fahrer ihr Auto einfach großartig finden: die leichtgängige, direkte

Lenkung, die präzise Schaltung und die geringen Fahrgeräusche. Was sagen Sie zu der Innenausstattung und dem neuen Dessin der Stoff-Sitzbezüge? – Sehr sportlich, nicht wahr!

Ob im Alltag oder auf langen Reisen: Wenn Sie Sportlichkeit schätzen, brauchen Sie deswe-

gen beim Komfort keine Kompromisse einzugehen.

Denn Komfort ist, wenn man nichts vermisst.



Der Gepäckraum des Golf GT syncro.

## Machen Sie sich Platz, so viel Sie brauchen.

verspricht sportlich, sportlich,  
sportlich.

Flexibel muß man sein, so wie der Golf GT syncro. Er hat serienmäßig eine geteilte Rücksitzbank und -lehne. Deshalb kennt er eigentlich keine Gepäckprobleme, Sie müssen sich nur entscheiden: eins, zwei oder drei.

Eins – das ist der Kofferraum, der sich hinter der unverkenn-

baren Heckklappe verbirgt. Er nimmt alles auf, was Sie so tagtäglich zu transportieren haben, und räumt auch Ihren Reiseplänen ausreichend Platz ein.

Zwei – das ist der „Viersitzer-Golf“. Wenn Sie ein oder zwei Drittel der Rücksitzbank und -lehne nach vorne klappen, kön-



nen Sie auch lange, sperrige Gegenstände laden.

Drei – das ist der „Kombi-Golf“. Nach Umklappen der ganzen Rücksitzbank steht Ihnen ein 1.230 l (nach Kugelmessung) großer Laderaum zur Verfügung. Jede Menge Platz also für Kisten und Kartons, Türen und Taschen.

Wenn Sie statt Kisten lieber wieder Menschen mitnehmen wollen, genügen ein paar Handgriffe, und Sie haben ihren komfortablen Fünfsitzer zurück.

Schnell und problemlos paßt sich der Golf GT syncro Ihren Bedürfnissen an. Eben flexibel.

Die geteilte Rücksitzbank und -lehne.



Der Golf CL syncro.

## Alle reden vom Wetter. Sie nicht.

Suchen Sie ein Fahrzeug, daß Sie sicher und zuverlässig an Ihr Ziel bringt – egal bei welchem Wetter?

Dann sind Sie – neben dem Golf GT syncro – beim Golf CL syncro genau richtig.

Der Golf CL syncro läßt Sie nicht im Stich. Ob es wie aus

Kübeln regnet oder unaufhörlich schneit. Den CL syncro beeindruckt das wenig. Er fährt immer bei jedem Wetter, mag es noch so extrem sein. Bei plus 20 Grad genauso wie bei minus 20 Grad. Er bringt Sie sicher dorthin, wo Sie hin wollen, und natürlich auch dorthin, wo Sie hin müssen.



Für zusätzliche Sicherheit sorgt das elektronisch geregelte Anti-Blockier-System – serienmäßig.

Für zusätzlichen Komfort sorgt der serienmäßige Beifahrer-äußenspiegel. Und die elektrische Leuchtweitenregulierung haben wir eingebaut, damit entgegenkommende Autofahrer

nicht geblendet werden. Damit sich auch das eigene Auge erfreuen kann, gibt es jetzt noch neue Stoffe für die Sitze. Damit sich Ihr Portemonnaie freut, kostet dies alles keine Mark mehr.

Ein Tip: Sie sollten den Golf CL syncro am besten dann probefahren, wenn Sie keinen Hund

vor die Tür schicken würden. Denn je schlechter das Wetter ist, desto eindeutiger kann der CL syncro seine Qualitäten unter Beweis stellen. Testen Sie selbst, wie man mit einem modernen Antriebssystem Tractionprobleme hinter sich läßt. Deshalb haben es die 175/70 R 13-Reifen

natürlich leicht, 72 kW (98 PS) sicher auf die Straße zu bringen.

Mit dem Golf syncro verliert auch der Winter seinen Schrecken, was nicht heißen soll, daß Sie bis zum Winter warten müssen, um eine Probefahrt zu machen.



Der Innenraum des Golf CL syncro. Sonderausstattung: Radio-Cassettensystem, geteilte Rück Sitzbank und -lehne.

## Bewahren Sie Ihre lockere Haltung. Auch in der Schlüsselposition.

Lassen Sie sich den guten Eindruck, den der Golf CL syncro schon von außen macht, bestätigen. Nehmen Sie Platz und schauen Sie sich in Ruhe um. Als erstes wird Ihnen die solide Verarbeitung auffallen: die auf die Sitzbezüge abgestimmten Tür- und Seitenverkleidungen, die

großen Ablagefächer mit der Einbaumöglichkeit für Lautsprecher, die gepolsterte und modern gestylte Armaturentafel, das griffig umschäumte Lenkrad oder das aufwendige Heizungs- und Belüftungssystem, das immer für ein angenehmes Klima sorgt. Für Sie und Ihre Passagiere in der



zweiten Reihe. Alles in gewohnter Volkswagen-Qualität.

Viele kleine, aber feine Vorteile des Golf CL syncro werden Sie erst im Laufe der Zeit zu schätzen wissen. Zum Beispiel den beleuchteten Zigarettenanzünder in der praktischen Mittelkonsole.

Natürlich wurden auch so wichtige Details wie Verbundglas-Frontscheibe, Nebelschlußleuchte und Intervallschaltung für Front- und Heckscheibenwischer nicht vergessen. Alles ist – typisch Volkswagen – sauber und solide verarbeitet.

Die Armaturentafel des Golf CL syncro.  
Sonderausstattung: Radio-Cassettsystem





überlegenes Bremssystem. Die ABS-Sensoren „fühlen“ elektronisch, ob eines der Räder zu blockieren droht, und steuern dann automatisch die Bremskraft an den Rädern. Vier- bis zehnmal pro Sekunde wird der Bremsdruck so beeinflusst, daß ein Blockieren der Räder ausge-

schlossen ist. Das Fahrzeug bleibt selbst bei einer Vollbremsung lenkfähig!

Auch bei einseitig glatter Fahrbahn sind Sie mit dem Golf syncro im Vorteil: Ein Fahrzeug, das auf einseitig glatter Fahrbahn oder bei ungleichen Bodenverhältnissen gebremst wird,

neigt dazu, sich jeweils zu der Seite zu drehen, wo die Reifen bessere Bodenhaftung finden. Neben dem Lenkrollradius wirkt auch das ABS diesem „Gieren“ entgegen.

Der Golf syncro bietet noch eine zusätzliche Sicherheit: Der Bremsdruck wird bei den besser

greifenden Rädern langsamer aufgebaut. Dadurch bleibt der Golf syncro auch bei Bremsmanövern auf unsicherem Gelände und bei Vollbremsungen seiner Spur treu.



Die Visco-Kupplung.

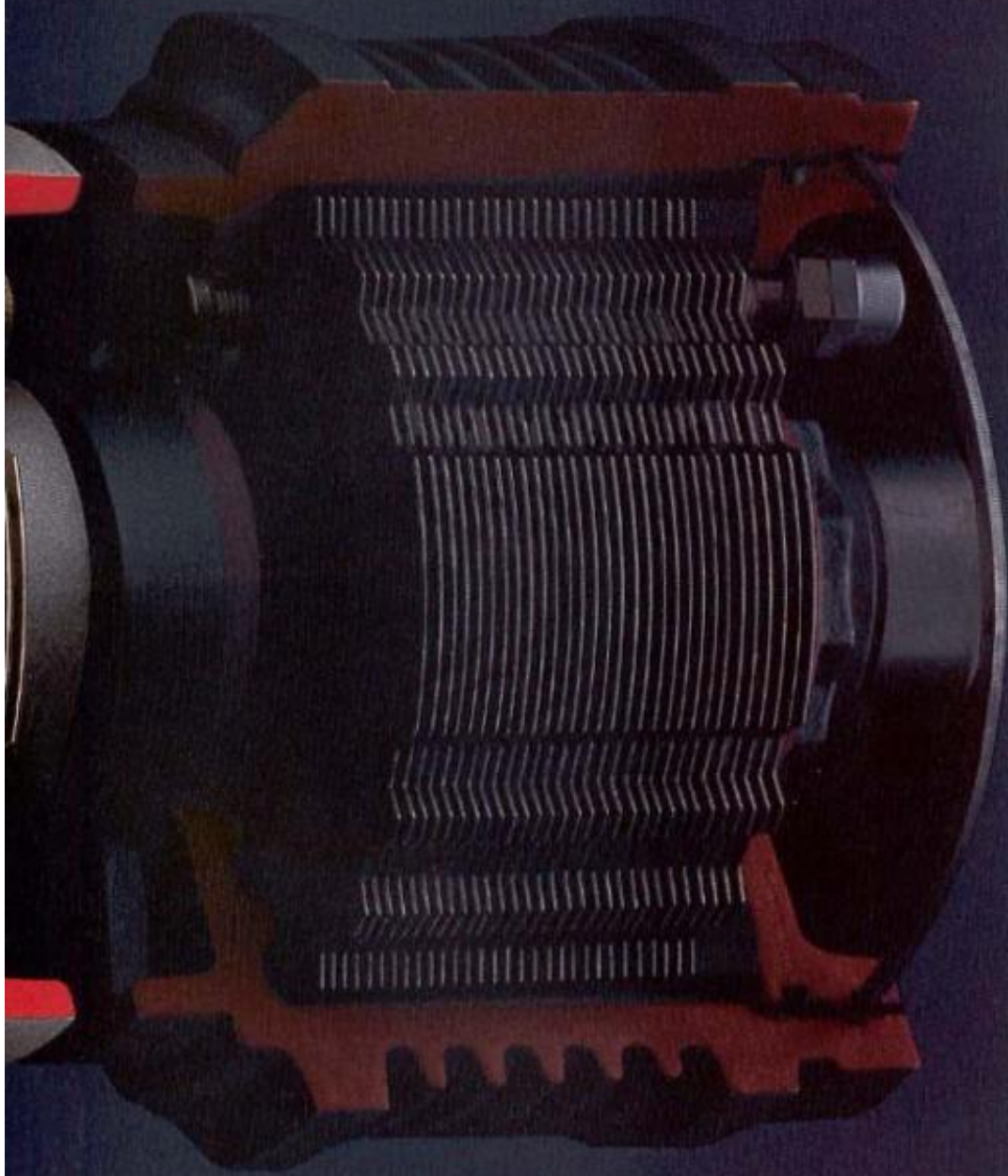
## Die besten Lösungen sind oft ganz einfach.

Zum Beispiel die Visco-Kupplung. Sie beweist, wie man mit einfachen Mitteln ein Maximum an Wirkung erzielen kann. Sie ist unkompliziert, wartungsfrei und ungeheuer effektiv.

Die Visco-Kupplung besteht aus einem abgeschlossenen Gehäuse: In diesem Gehäuse

sind zwei voneinander unabhängige, eng aneinanderliegende Stahllamellen-Pakete untergebracht.

Das eine Paket ist über das Gehäuse mit der Vorderachse verbunden, das andere sitzt auf der innen zur Hinterachse laufenden Welle.



Zwischen den Lamellen befindet sich ein dickflüssiges Silikon-Öl, das hohe Scherkräfte übertragen kann. Bei höheren Drehzahl-Differenzen werden aufgrund der besonderen Eigenschaften dieses Silikon-Öls die erforderlichen Antriebskräfte übertragen. Die Verteilung der

Antriebskraft pro Achse ist also nur vom jeweiligen Kraftschluß abhängig.

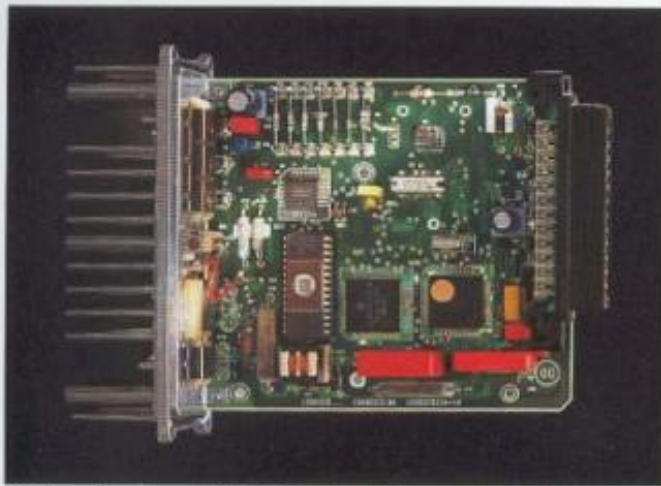
Je größer der Schlupf an der Vorderachse wird, etwa auf schlechtem Untergrund, desto mehr Antriebskraft wird auf die Hinterachse übertragen. Drohen die Vorderräder durchzudrehen,

übernehmen die Hinterräder so viel Antriebskraft wie nötig, um den Golf syncro sicher voran zu bringen.

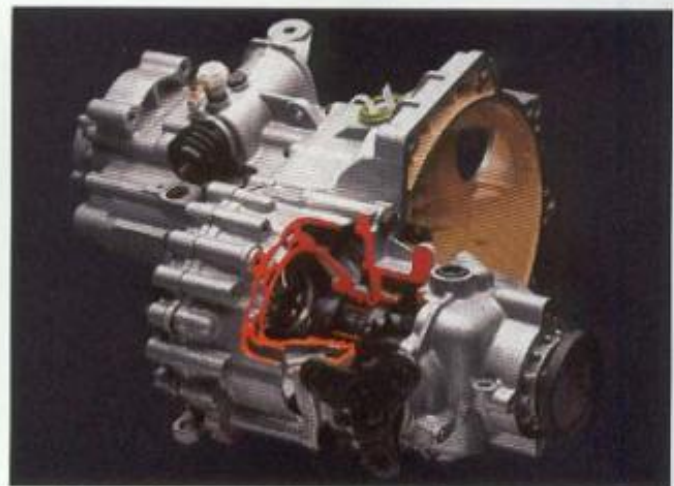
Der Golf syncro mit permanentem Allradantrieb ist das ideale Auto für alle, die auf das Wetter und die Straßenverhältnisse keine Rücksicht nehmen

können oder wollen.

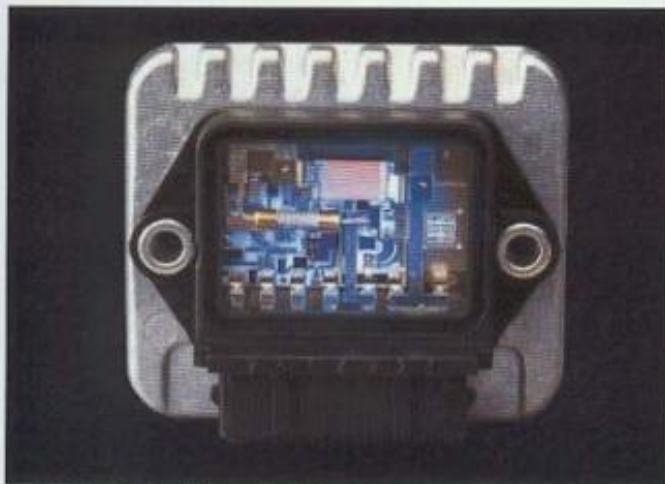
Mit dem Golf syncro kommen Sie stets sicher an Ihr Ziel. Und entspannt dazu. Was sicher ganz in Ihrem Interesse sein dürfte.



**Das Einspritzsystem „Digifant“.** Alle wichtigen Motordaten wie Drehzahl- und Lastzustand des Motors, Motortemperatur, Ansauglufttemperatur und klopffreie Verbrennung werden elektronisch erfaßt. Daraus werden die optimale Gemischbildung und der richtige Zündzeitpunkt errechnet. Ergebnis: reduzierter Kraftstoffverbrauch und hervorragende Leistung.



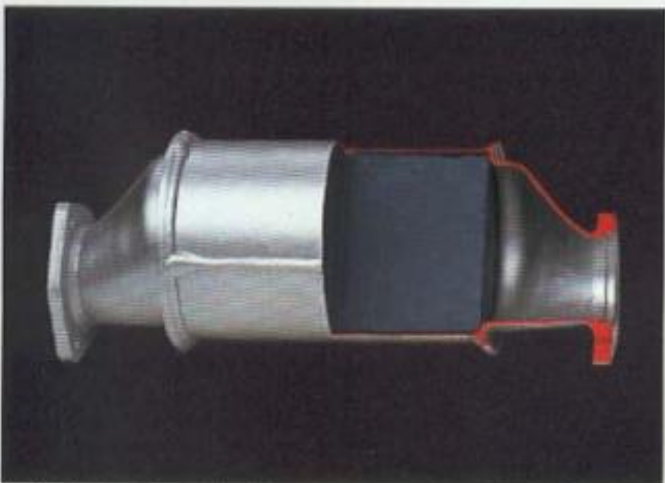
**Das 5-Gang-Schaltgetriebe.** Neben den speziellen Vorteilen eines 5-Gang-Getriebes (kürzere Gangabstufung für bessere Beschleunigung) sind hier die Antriebswellen mit Kegelrollenlagern besonders robust gefalgt, mit dem Vorteil der noch höheren Beanspruchbarkeit und Lebensdauer.



**Das Schaltgerät der elektronischen Zündanlage.** Zuverlässig starten mit der Transistor-Zündung (TSZ), auch bei ungünstigsten Witterungsverhältnissen. Die Zündanlage arbeitet kontaktlos und ist damit, abgesehen von den Longlife-Zündkerzen, wartungsfrei. Der kräftige Zündfunke sorgt für sichere Verbrennung und damit gute Ausnutzung des Kraftstoff-Luft-Gemisches.



**Die hydraulischen Tassenstößel.** Diese Tassenstößel sind wartungsfrei und bewirken praktisch bei jeder Nockenwellenumdrehung ein korrektes Ventilspiel mit allen sich daraus ergebenden Vorteilen.



**Der Katalysator.** Schadstoffarm fahren mit Katalysator. Er vermindert die Schadstoffe im Abgas und ist besonders wirksam in Verbindung mit der Lambda-Regelung.

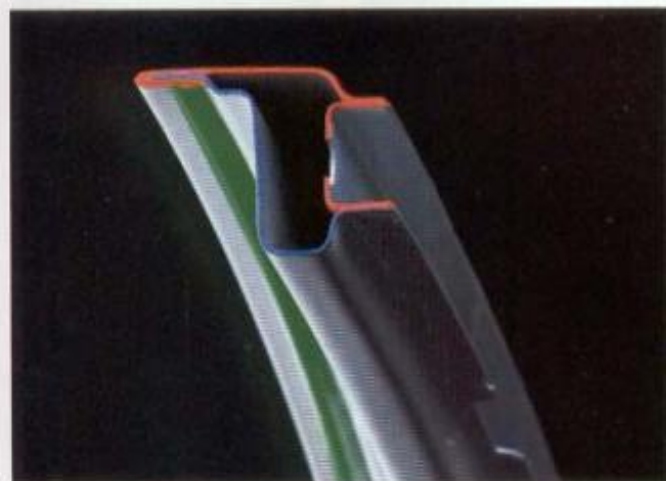


**Das Steuergerät für ABS.** Das Steuergerät verarbeitet die eingehenden Informationssignale der Drehzahlgeber und gibt die Stellbefehle an die Magnetventile. Außerdem überwacht es laufend die Funktion des Anti-Blockier-Systems.



**Die korrosionsgeschützte Karosserie.** Die besonders korrosionsgefährdeten Karosserieteile, z. B. das Innenblech der Motorraumklappe, werden aus verzinktem Blech hergestellt. Alle unteren Hohlräume der Karosserie, der Türen sowie der Heckklappe werden mit Heißwachs gefüllt. So gelangt Wachs auch in die entferntesten Winkel.

**Der vielschichtige Lackaufbau.** Nach der Reinigung im Tauchbad erfolgt die Zink-Phosphatierung der Rohkarosserie. Um deren Unterrostung zu vermeiden, wird diese Schicht durch kathodische Tauchgrundierung verstärkt. Im nächsten Schritt wird ein sogenannter Füller aufgebracht. Erst dann wird der Decklack aufgetragen und eingebrannt, wobei bei Metallic-Lack zusätzlich noch der Klarlack hinzukommt.



**Die Karosserieabdichtung.** An den stark belasteten Innenkanten von Motorraumklappe, Türen und Heckklappe werden die Bleche gefalzt und miteinander verklebt. Dadurch wird Kontaktkorrosion zwischen den Blechen verhindert. Damit keine Feuchtigkeit eindringen kann, werden die Falze mit einer PVC-Feinabdichtung versiegelt.



**Kunststoff-Anbauteile und Unterbodenschutz.** Stein Schlaggefährdete Bereiche wie die vorderen Radhäuser sind mit Kunststoff-Schalen ausgekleidet. Nähte, Fugen und Falze werden mit Kunststoff versiegelt. Zuletzt wird der gesamte stein Schlaggefährdete Bereich des Unterbodens mit einer dicken, dauerelastischen Beschichtung versehen. Diese und weitere Maßnahmen tragen dazu bei, daß Sie 3 Jahre Lackgarantie und 6 Jahre Garantie gegen Durchrostung bekommen.



**Die Radioanlage „alpha“:** Mit 4 Stationstasten zum Speichern von 4 UKW-Sendern, UKW-Empfangsteil, digitaler Flüssigkristall-Anzeige, Verkehrsfunktaste, Sendersuchlauf und 2 Lautsprechern.



**Das Radio-Cassettengerät „beta“:** Mit 4 Stationstasten zum Speichern von 4 UKW-Sendern, UKW-Stereo-Empfangsteil, Verkehrsfunktaste, Sendersuchlauf, digitaler Flüssigkristall-Anzeige, Stereo-Cassettenteil mit schnellem Vor- und Rücklauf, 2 Lautsprechern.



**Das Radio-Cassettengerät „gamma“:** Mit UKW-Stereo-/MW-Empfangsteil, Sendersuchlauf, 4 Stationstasten für je 4 MW-/UKW-VF-Sender, Verkehrsfunktaste, geschwindigkeitsabhängiger Lautstärkenanpassung (GALA), Antidiebstahl-Codierung, Tipptastenbedienung, Stereo-Cassettenteil mit schnellem Vor- und Rücklauf, Autoreverse, 4 Lautsprechern.



**Das Radio-Cassettengerät „delta“:** Mit UKW-Stereo-/MW-Empfangsteil, 4 Stationstasten für 8 UKW-/4 MW-Sender, Verkehrsfunktaste mit sich automatisch aktivierender Verkehrsfunktdurchsage, unabhängig vom eingestellten Sender (Travel-ARI), Sendersuchlauf, geschwindigkeitsabhängiger Lautstärkenanpassung (GALA), Antidiebstahl-Codierung, Tipptastenbedienung, Stereo-Cassettenteil mit schnellem Vor- und Rücklauf, Autoreverse, Dolby und automatischer Bandstärkenanpassung, 4 Lautsprechern.



**Das Radio-CD-Gerät „gamma CD“:** Mit UKW-Stereo-/MW-Empfangsteil, Sendersuchlauf, 4 Stationstasten für je 4 MW-/UKW-VF-Sender, Verkehrsfunktaste, geschwindigkeitsabhängiger Lautstärkenanpassung (GALA), Antidiebstahl-Codierung, Tipptastenbedienung, Compact-Disc-Player mit 1-Strahl-Laser-Abtastsystem, manueller Titelauswahl, 6 Aktiv-Lautsprechern.



**Das Leichtmetallrad 6 J x 14.** Mit Mittenabdeckung und Breitreifen der Größe 185/60 R 14. Sportliches Design, Geringeres Gewicht.



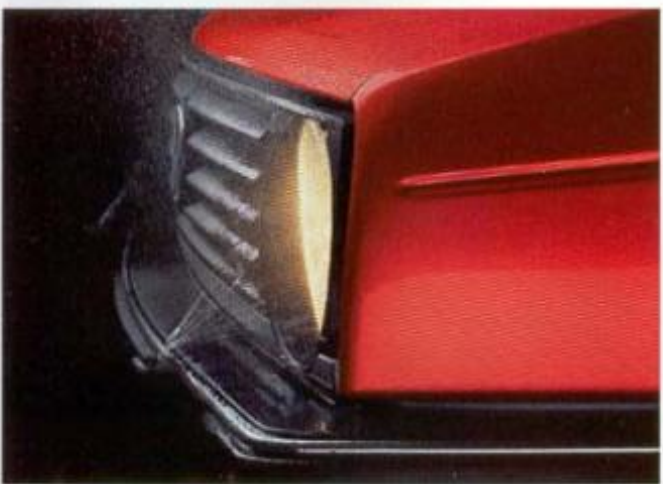
**Das Leichtmetallrad 6 J x 14.** Mit Breitreifen der Größe 185/60 R 14, Geschmiedet, eloxiert und poliert. Starke Optik.



**Das Leichtmetallrad 6 J x 14.** Mit Breitreifen der Größe 185/60 R 14. Sportliches Design. Geringeres Gewicht.



**Die Zentralverriegelung.** Sicherer und bequemer geht's nicht. Die Türen, der Gepäckraum und die Tankklappe werden automatisch verriegelt. Die Beifahrertür lässt sich separat öffnen.



**Die Scheinwerfer-Reinigungsanlage.** Mehr Sicherheit durch gute Sicht.



**Die Anhängerkupplung.** Für hohe Anhängelasten. Inclusive verstärkten Lüftermotors.



**Die elektrisch einstellbaren Außenspiegel.** Bequem zu bedienen. Beheizbar mit Heckscheibe.



**Die Klimaanlage.** Besonders hohe Kühlleistung. Wahlweise Frischluft- oder z.B. im Stau, Umluftbetrieb. Wirkungsvoller Zusatzeffekt: Die Scheiben bleiben beschlagfrei.



**Die Sitzheizung.** Sie spricht besonders schnell an, dadurch behagliches Sitzen, insbesondere bei Kaltstart im Winter. Temperatur kann für beide Vordersitze getrennt geregelt werden.



**Die elektrischen Fensterheber.** Alle Seitenscheiben per Knopfdruck öffnen und schließen. Mit Kindersicherung für die hinteren Fenster.



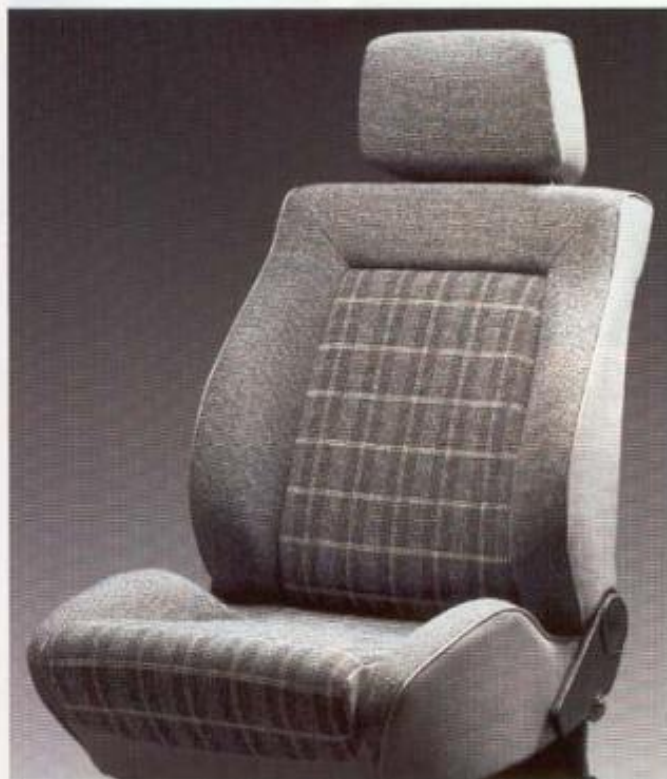
**Die beleuchtete Cassettenablage.** Mit optischer Belegungsanzeige und Spulenerrierung gegen Bandsalat.



**Die Lederinnenausstattung.** Besonders wertvoll. Leder für Sitzbezüge, Tür- und Seitenverkleidungen, Lenkradkranz, Scheitthebelknopf und Handbremshebel. Als weisse Sonderausstattung auch mit Kopfstützen hinten.



**Das Schiebedach.** Mit selbstaufstellendem Windabweiser gegen Zugluft.



**Die Sportsitze.** Besonders körpergerecht ausgeformt. Guter Seitenhalt und ausgezeichneter Sitzkomfort auch bei sportlicher Fahrweise.



**Die Recaro Sportsitzausstattung.** Noch mehr Sitz- und Bedienungskomfort mit elektrischer Höheneinstellung. Tür- und Seitenverkleidungen werden auf das Dessin der Sitzbezüge abgestimmt.

Auf einen Blick: die Polster



Schwarz BW  
Stoff-Sitzbezug Golf CL syncro, Rasterdiagonal-Wirkvelours



Graurot-Schwarz ZY  
Normal-/Sportsitzbezüge Golf GT syncro, Color-GT-Streifen



Graurot-Schiefer ZZ



Grausilber RV  
Sportsitzbezug Golf CL syncro, Großkaro



Graurot UA  
Recaro Sportsitzbezug Golf CL, GT syncro, Sportstreifen



Schwarz LR  
Kunstleder-Sitzbezug Golf CL syncro



Schwarz VC  
Sportsitz-Leder-Ausstattung Golf CL syncro



Schwarz VC  
Sportsitz-Leder-Ausstattungen Golf GT syncro



Schiefer YB



Beduin YB



Schwarz

A1



Tornadorot

G2



Kirschrot

B5



Marineblau

J2



Alpinweiß

P1



Sibirgrau metallic

C1



Rot metallic

L3



Atlasgrau metallic

W4



Tomatbraun metallic

Y2



Calypso metallic

Y3



Medumblau metallic

Y5



Royalblau metallic

Y6



Diamantsilber metallic

Z4

Die Abbildungen auf diesen Seiten können nur Anhaltspunkte sein, weil Druckfarben die Lackierungen nicht so satt und brillant und die Polsterstoffe nicht so schön und gemütlich wiedergeben können, wie sie in Wirklichkeit sind.

**Mögliche Farbkombinationen**

				Lackierungen																									
	Stoff-Sitzbezüge	Armaturentafeln	Teppiche	A1	Schwarz	G2	Tornadorot	G5	Kirschrot	J2	Marineblau	P1	Alpinweiß	C1	Silbergrau metallic	L3	Rot metallic	R4	Atlasgrau metallic	Y2	Terrabraun metallic	Y3	Calypso metallic	Y5	Mediumblau metallic	Y6	Roxblau metallic	Z4	Diamant Silber metallic
	<b>Raster-Diagonal-Wirkvelours ●</b>			<b>Golf CL syncro</b>																									
BW <sup>1)</sup>	Schwarz	Schwarz	Schwarz	-	○	●	●	●	○	○	○	○	○	○	○	○	○	○	○	-	○	○	○	○	○	○	○	○	○
	<b>Color-GT-Streifen ●</b>			<b>Golf GT syncro</b>																									
ZY	Graurot-Schwarz	Schwarz	Schwarz	●	●	-	-	●	○	○	○	○	○	○	○	○	○	○	○	○	○	○	○	○	○	○	○	○	○
ZZ	Graurot-Schiefer	Schwarz	Schiefer	●	●	-	-	●	○	○	○	○	○	○	○	○	○	○	○	-	○	○	○	○	○	○	○	○	○
	<b>Kunstleder-Sitzbezug ○</b>			<b>Golf CL syncro</b>																									
LR	Schwarz	Schwarz	Schwarz	-	○	●	●	●	○	○	○	○	○	○	○	○	○	○	○	-	○	○	○	○	○	○	○	○	
	<b>Sportsitz-Leder-Ausstattungen ○</b>			<b>Golf CL syncro</b>																									
VC <sup>2)</sup>	Schwarz	Schwarz	Schwarz	-	○	●	●	●	○	○	○	○	○	○	○	○	○	○	○	-	○	○	○	○	○	○	○	○	
				<b>Golf GT syncro</b>																									
VC	Schwarz	Schwarz	Schwarz	●	●	-	-	●	○	○	○	○	○	○	○	○	○	○	○	○	○	○	○	○	○	○	○	○	
YB	Schiefer	Schwarz	Schiefer	●	●	-	-	●	○	○	○	○	○	○	○	○	○	○	○	○	○	○	○	○	○	○	○	○	
YG	Beduin	Schwarz	Schwarz	●	-	-	-	-	-	○	○	○	○	○	○	○	○	○	○	-	-	-	-	○	○	○	○	○	
	<b>Sportsitzbezüge</b>																												
	<b>Großkaro ○</b>			<b>Golf CL syncro</b>																									
RV	Grausilber	Schwarz	Schiefer	-	○	●	●	●	○	○	○	○	○	○	○	○	○	○	○	-	○	○	○	○	○	○	○	○	
	<b>Color-GT-Streifen ○</b>			<b>Golf GT syncro</b>																									
ZY	Graurot-Schwarz	Schwarz	Schwarz	●	●	-	-	●	○	○	○	○	○	○	○	○	○	○	○	○	○	○	○	○	○	○	○	○	
ZZ	Graurot-Schiefer	Schwarz	Schiefer	●	●	-	-	●	○	○	○	○	○	○	○	○	○	○	○	-	○	○	○	○	○	○	○	○	
	<b>Recaro Sportsitz ○</b>																												
	<b>Sportstreifen ○</b>			<b>Golf CL syncro</b>																									
UA	Graurot	Schwarz	Schwarz	-	○	●	●	●	○	○	○	○	○	○	○	○	○	○	○	-	○	○	○	○	○	○	○	○	
				<b>Golf GT syncro</b>																									
UA	Graurot	Schwarz	Schwarz	●	●	-	-	●	○	○	○	○	○	○	○	○	○	○	○	○	○	○	○	○	○	○	○	○	

<sup>1)</sup> Sonderausstattung: Türverkleidungen in Kunstleder Schwarz ohne Mehrpreis. <sup>2)</sup> Lederausstattung nur in Verbindung mit geteilter Rücksitzbank.  
 Die Zuordnung in der Tabelle zeigt an, ob eine Lackierung serienmäßig (●) oder als Sonderausstattung (○) oder mit einem bestimmten Sitzbezug nicht erhältlich (-) ist.  
 Welche Sitzbezüge serienmäßig (●) oder als Sonderausstattung (○) geliefert werden, steht jeweils bei der Bezeichnung der Sitzbezug-Dezigns.

Beachten Sie bitte auch unser umfangreiches Sonderlackierungsangebot. Informationen darüber erhalten Sie bei Ihrem V.A.G. Partner.

## Die Technik des Golf syncro

<b>Motor, Getriebe, Elektrik</b>	<b>72 kW (98 PS) US-Norm</b>
Motor-Bauart	4-Zylinder-Ottomotor
Hubraum, Liter/cm <sup>3</sup>	1,8/1781
Bohrung/Hub, mm	81/86,4
Max. Leistung, kW (PS) bei 1/min	72 (98)/5400
Max. Drehmoment, Nm bei 1/min	143/3000
Verdichtung	10,0
Gemischaufbereitung	Elektronische Einspritzanlage (Digifant)
Abgasreinigungsmaßnahmen	Katalysator, Lambdas-Regelung
Getriebe	5-Gang-Schaltgetriebe
Generator, A/Batterie A (Ah)	55/220 (45)
<b>Steuerbefreiung<sup>0)</sup></b>	ca. DM 1.100,-
<b>Abmessungen</b>	
Länge, mm	3985
Breite, mm	1665 (1680 bei GT)
Höhe, mm	1415
Radstand, mm	2475
Spurweite, vorn/hinten, mm	1427/1432
Wendekreis, m	ca. 10,5
Komfortmaß, mm	1837
Ellbogenbreite vorn, mm	1417
Sitzraumfläche, m <sup>2</sup>	2,60
Gepäckraumvolumen, Liter <sup>1)</sup>	290/1230
Gepäckraumvolumen, Liter <sup>2)</sup>	230/1030
Kraftstoffbehältervolumen, l	55
Rädergröße	5½ J x 13 (GT: 6 J x 14)
Reifengröße	175/70 R 13 H (GT: 185/60 R 14 H)
<b>Gewichte<sup>3)</sup></b>	
Leergewicht 2tÜrig/4tÜrig, kg	1085/1105
Zulässiges Gesamtgewicht, kg	1570
Zulässige Achslasten vorn/hinten, kg	790/820
Zulässige Anhängelasten, kg <sup>4)</sup>	
gebremst bei 12% Steigung	1500
ungebremst	580
Max. Stützlast, kg	75
<b>Höchstgeschwindigkeit, km/h</b>	180
<b>Beschleunigung, s</b>	
von 0-80/0-100 km/h	7,4/11,3
<b>Kraftstoffverbrauch, Liter/100 km<sup>5)</sup></b>	
nach DIN 70030	Normbenzin, bleifrei, mind. 91 ROZ
bei konstant 90 km/h	6,8
bei konstant 120 km/h	9,0
im Stadtzyklus	11,7
<b>Ausstattungsversionen</b>	syncro CL/syncro GT

### Motor/Elektrik

Vorn angeordneter, quer eingebauter Reihenmotor. Fünffach gelagerte Kurbelwelle, Ventilsteuerung über Zahnriemen durch obenliegende Nockenwelle (OHC) und Tassenstößel mit wartungsfreiem, hydraulischem Ventilspielausgleich. Flüssigkeitskühlung als geschlossenes Überdrucksystem mit Pumpe, Kühler, Ausgleichsbehälter und elektrisch angetriebenem, thermostatisch geregeltem Kühlventilator. Druckumlaufschmierung mit Ölpumpe und Wechsel-Ölfilter. Elektronische Zündanlage, Longlife-Zündkerzen, Schubabschaltung, digitale Steuerung und Regelung von Zündung und Einspritzung über Kennfelder, Leerlaufstabilisierung, selektive Klopfgrenzenregelung, Lambda-Sonde, Katalysator. 12-Volt-System mit Drehstromgenerator und wartungsarmer Batterie, Zentralelektrik.

### Kraftübertragung

Permanenter Allradantrieb mit schlupfabhängiger Kraftverteilung auf Vorder- und Hinterachse über Einscheiben-Trockenkupplung und vollsynchronisiertes 5-Gang-Schaltgetriebe. Antrieb vorn: über Differential und Doppelgelenk-Halbachsen. Antrieb hinten: über Kegeltrieb, dreigeteilte Kardanwelle, Visco-Kupplung, Hinterachsgetriebe mit zwischen dem Kegeltrieb und Differential integriertem Freilauf, Doppelgelenk-Halbachsen, Freilaufüberbrückung für Allradantrieb bei Rückwärtsfahrt.

### Fahrwerk/Lenkung

Federung: durch Schraubenfedern mit Teleskopstoßdämpfern und progressiven Gummipuffern – alle Elemente in Federbeinen kombiniert. Stabilisator vorn und hinten. Radführung: Einzelradaufhängung vorn und hinten durch Federbeine, vorn durch untere Dreiecksquerlenker, hinten durch Schräglenker, spurstabilisierender Lenkrollradius an der Vorderachse. Wartungsfreie Zahnstangenlenkung mit zusammenschiebbarer Sicherheitslenksäule.

### Bremsanlage/Räder/Bereifung

Diagonal-Zweikreis-Bremssystem mit Scheibenbremsen vorn und selbstnachstellenden Trommelbremsen hinten, Bremskraftregler, elektronisch geregeltes Anti-Blockier-System (ABS). Stahlräder mit Tiefbettfelge, Stahlgürtelreifen, Platzsparendes Notrad.

### Aufbau

Selbsttragende Karosserie mit formstabilem Sicherheits-Fahrgastraum.

### Hinweise

- <sup>1)</sup> Nach üblicher Messung mit Kugeln von 50 mm Durchmesser bei aufgestellter/umgeklappter Rücksitzbank (zweiter Wert bei dachhoher Beladung).
- <sup>2)</sup> Messung nach VDA-Methode mit Quadern von 200×100×50 mm Kartonenlänge bei aufgestellter/umgeklappter Rücksitzbank (zweiter Wert bei dachhoher Beladung).
- <sup>3)</sup> Durch Extras kann sich das Leergewicht des Fahrzeuges erhöhen, wodurch die mögliche Nutzlast entsprechend verringert wird.
- <sup>4)</sup> Mit zunehmender Höhe verringert sich zwangsläufig die Motorleistung. Ab 1000 m über Meereshöhe und je weitere 1000 m sind daher jeweils 10% von dem Gespanngewicht (zul. Anhängelast + zul. Gesamtgewicht des Zugfahrzeuges) abzuziehen.
- <sup>5)</sup> Je nach Fahrweise, Straßen- und Verkehrsverhältnissen, Umwelteinflüssen und Fahrzeugzustand können sich in der Praxis Verbrauchswerte ergeben, die von den in dieser Norm ermittelten Werten abweichen.
- <sup>6)</sup> Steuerbefreiung bei Neuzulassung bis 30. 9. 1991. Steuersatz nach der Befreiung: DM 13,20/100 cm<sup>3</sup> anstelle DM 21,60/100 cm<sup>3</sup>.

### Wichtiger Hinweis

Der technische Fortschritt ermöglichte es, den Wartungsumfang erheblich zu reduzieren. Ein V.A.G Inspektions-Service erfolgt alle 12 Monate einschließlich Ölwechsel-Service und ASU-Service (Abgas-Sonderuntersuchung). Nur alle 30.000 km fallen noch einige Zusatzarbeiten an. Hiervon abweichend ist alle 15.000 km ein Ölwechsel-Service erforderlich, wenn die jährliche Fahrleistung wesentlich mehr als 15.000 km beträgt.

## Interessante Sonderausstattungen

Vier Türen  
Vier Leichtmetallräder  
Breitere Reifen (Serie bei GT)  
Klimaanlage  
Staub- und Pollenfilter für den Fahrerraum  
Servolenkung  
Anhängervorrichtung  
Zentralverriegelung für Türen, Gepäckraumklappe und Tankklappe  
Komplette Radioanlagen: Mono/Stereo-Cassette/Stereo CD  
Aktiv-Lautsprecher (nur in Verbindung mit Radio-Cassettengerät, Serie bei Radio-CD)  
Cassettenablage mit Spulenarretierung und beleuchteter Belegungsanzeige  
CD-Ablage  
Schiebedach mit selbstaufstellendem Windabweiser  
Scheinwerfer-Reinigungsanlage  
Grüne Wärmeschutzverglasung  
Elektrisch betätigte Fensterheber  
Zwei einstellbare Kopfstützen für Rücksitze  
Elektrisch einstellbare und beheizbare Außenspiegel  
Asphärisches Spiegelglas im Fahreraußenspiegel (zur Überbrückung des toten Winkels)  
Sportsitze vorn  
Höheneinstellbarer Beifahrersitz  
Recaro Sportsitze mit elektrischer Höheneinstellung und entsprechend abgestimmter Innenausstattung  
Sitzbezüge, Tür- und Seitenverkleidungen in Kunstleder (nicht für GT)  
Elektrisch beheizbarer Fahrer- und Beifahrersitz  
Leder-Innenausstattung: Sitze, Tür- und Seitenverkleidungen, Lenkradkranz und Schalthebelknopf  
(nur in Verbindung mit Sportsitzen und geteilter Rücksitzbank und -lehne)  
Metallic-Lackierung  
Geteilte Rücksitzbank und -lehne, 1/2, 2/3 oder komplett klappbar (Serie bei GT)  
Halogen-Nebelscheinwerfer  
Elektrisch beheizbare Doppelwaschdüsen für die Windschutzscheibe

Teilweise sind die Sonderausstattungen nicht uneingeschränkt verfügbar. Über die genauen Möglichkeiten, das Automobil Ihrer Wahl individuell auszustatten, informiert Sie gern Ihr V.A.G. Partner.

## Auf einen Blick: die Serienausstattung des Golf syncro

	syncro CL	syncro GT
<b>Außenausstattung</b>		
Verbundglas-Windschutzscheibe	●	●
Frontspoiler	●	●
Kunststoffummantelte Stoßfänger	●	●
Scheibenwischer der Fahrerseite mit integrierter Luftleitschaufel	●	●
Steinschlagschutz an den hinteren Radausschnitten	●	
Kotflügelverbreiterungen		●
Breite seitliche Stoßschutzleiste	●	●
Schwarze Schweller		●
In das Dach eingelassene Regenrinnen	●	●
Heckspoiler		●
Schwarze Umrahmung des Heckfensters		●
syncro-Schriftzug auf den vorderen Kotflügeln	●	●
syncro-Schriftzug am Heck	●	●
<b>Innenausstattung</b>		
Gepolsterte Armaturentafel	●	●
Umschäumtes Sicherheitslenkrad	●	
Vierspeichen-Sportlenkrad		●
Ablenkbare Sicherheitsinnenspiegel	●	●
Klapp- und schwenkbare Sonnenblenden	●	●
Make-up-Spiegel in Beifahrersonnenblende	●	●
Ablagefach auf Fahrer- und Beifahrerseite	●	●
Bordbuchablage	●	●
Ablagefach auf der Beifahrerseite mit Klappe	●	
Abschließbares Ablagefach mit Beleuchtung		●
Mittelkonsole	●	●
Münzspeicher	●	●
Ein Ascher vorn, ein Ascher hinten	●	●
Liegesitzeinrichtung für Fahrer und Beifahrer	●	●
Höheneinstellbarer Fahrersitz	●	●
Höheneinstellbare Kopfstützen für Vordersitze	●	●
Kopfstützen mit Stoffbezug und Neigungseinstellung		●
Dreipunkt-Automatic-Sicherheitsgurt für die Vordersitze, bei viertürigen Modellen mit Höheneinstellung	●	●
Zwei Dreipunkt-Automatic- und ein statischer Becken-Sicherheitsgurt für Rücksitzplätze	●	●
Türablagekästen vorn	●	●
Zur Vergrößerung des Gepäckraumes klappbare Rücksitzbank und -lehne	●	●
Geteilte Rücksitzbank und -lehne, 1/3 bzw. 2/3 oder komplett klappbar		●
Beifahrerhaltegriff und Haltegriffe hinten mit Kleiderhaken	●	●
Tür- und Seitenverkleidungen mit Stoffbezug, eingeformter Armlehne und Türgriff	●	●
Fensterbrüstung in Kunstleder		●
Verkleidung aller Dachpfosten	●	●
Fußraumauskleidung in Velours mit Trittschutz auf der Fahrerseite	●	●
Gepäckraumabdeckung mit Teppichbelag	●	●
Gepäckraumbodenbelag	●	●
Gepäckraumauskleidung	●	●
Verkleidung der Ladekante		●
Halterung für Verbandkasten und Warndreieck	●	●

	syncro CL	syncro GT
<b>Funktionsausstattung/Elektrik</b>		
Halogen-Hauptscheinwerfer	●	
Doppelscheinwerfergrill mit Halogen-Haupt- und Fernscheinwerfern		●
Elektrisch betätigte Scheinwerfereinstellung	●	●
Elektrische Scheibenwaschanlage mit Doppelwaschdüsen und Zweistufenschaltung für Scheibenwischer,		
Tipp-Wisch-Kontakt	●	●
Scheibenwischer-Intervallschaltung und Wasch-Wisch-Automatic für die Windschutzscheibe	●	●
Heckscheiben-Wasch-Wisch-Anlage mit Intervallschaltung und Wasch-Wisch-Automatic	●	●
Beheizbare Heckscheibe	●	●
Parklichtschaltung	●	●
Zwei Rückfahrleuchten	●	●
Nebelschlussleuchte	●	●
Von innen einstellbarer Außenspiegel auf der Fahrer- und Beifahrerseite	●	●
Zwei Gasdruckfedern zur leichteren Bedienung der Heckklappe	●	●
Instrumenteneinsatz mit Tachometer, Kilometerzähler, Tageskilometerzähler, Digitaluhr,		
Drehzahlmesser, Kraftstoffvorratsanzeige, Temperaturanzeige für Kühflüssigkeit und Kühlmitteltemperatur,		
Kontrolleuchten für Generator, Öldruck, Blinkleuchten, Fernlicht	●	●
Multifunktionsanzeige mit Abfragemöglichkeit von Uhrzeit, Fahrzeit, Fahrstrecke, Durchschnitts-		
geschwindigkeit, Durchschnittskraftstoffverbrauch, Öltemperatur, Außentemperatur		●
Regelbare Instrumentenbeleuchtung	●	●
Kontrolleuchte für angezogene Handbremse	●	●
Leuchtkennzeichnung der Schalter sowie der Heizungs- und Frischluftbetätigung	●	●
Zigarettenanzünder in der Mittelkonsole mit Leuchtkennzeichnung	●	●
Innenleuchte mit Kontaktschalter an allen Türen	●	●
Innenleuchte mit Ausschaltverzögerung		●
Separate Gepäckraumbelichtung		●
Kombiniertes Belüftungs- und Heizungssystem mit dreistufigem Gebläse, Fußraumausströmern vorn		
und hinten, 4 einstellbaren Ausströmern und Defrosterdüsen für die Windschutzscheibe und die		
Seitenscheiben	●	●
Doppeltonfanfare		●
Kindersicherung an den hinteren Türen	●	●
Abschließbarer Deckel für Kraftstoffbehälter mit zusätzlicher Klappe	●	●
Dauerschutzkonservierung für Unterboden und Radhäuser	●	●
Langzeit-Hohlraumkonservierung	●	●
Korrosionsschützende Radhausschalen vorn	●	●
<b>Fahrwerk/Räder/Reifen</b>		
Elektronisch geregeltes Anti-Blockier-System (ABS)	●	●
Bianke Radkappen	●	●
Platzsparendes Notrad	●	●

Die V.A.G. Organisation ist mit 3.300 V.A.G. Partnern das größte Servicenetz für Autos in Deutschland.

Welche Leistungen die V.A.G. Partner bieten und welche Vorteile Sie davon haben, das haben wir hier aufgeschrieben.

**Ihr Golf syncro hat 1 Jahr Gewährleistung ohne Kilometergrenze.**

Sie haben sich für den neuen Golf syncro entschieden.

Egal, wie viele Kilometer Sie fahren werden, egal, wohin Sie fahren werden: unsere Neuwagen-Gewährleistung gilt 1 Jahr lang, Weltweit!

**Ihr Golf syncro hat 3 Jahre Gewährleistung auf den Lack.**

Die Lackierung ist so gut, daß in den ersten 3 Jahren keine Lackschäden auftreten dürften.

Sollte es in dieser Zeit trotzdem Probleme geben, bringt Ihr V.A.G. Partner das fachmännisch, schnell und kostenlos in Ordnung.

Davon ausgenommen sind Schäden, die durch äußere Einwirkung oder unsachgemäße Pflege entstehen.

**Ihr Golf syncro hat 6 Jahre Karosserie-Gewährleistung gegen Durchrostung.**

Ihr neuer Golf syncro hat neben der guten Lackierung Dauerschutzkonservierung für Unterboden, Radhäuser und Radhausschalen, Obendrein verhindern wirksame Maßnahmen Kontaktkorrosion zwischen den Blechen.

An korrosionsgefährdeten Stellen wurden verzinkte Bleche verarbeitet. Die Hohlräume sind wachseffuldet.

Darum ist es so gut wie ausgeschlossen, daß Ihr Golf syncro in den ersten 6 Jahren Durchrostungen aufweist.

Sollten solche Schäden dennoch auftreten, beheben wir sie, ohne daß Ihnen dadurch Kosten entstehen.

Dabei setzen wir lediglich voraus, daß Sie Ihren Golf syncro während der Gewährleistung nach der Betriebsanleitung pflegen.

**1 Jahr Gewährleistung auf Original Teile und Werkstattarbeit der V.A.G. Partner.**

Ob Sie Ihren neuen Golf syncro zusätzlich mit dem interessanten Volkswagen Zubehör ausstatten oder ob bei einer Inspektion Ihres Wagens einmal ein neues Original Volkswagen Ersatzteil eingebaut werden muß: wir geben 1 Jahr Gewährleistung. Denn Original Volkswagen Ersatzteile und Original Volkswagen Zubehör haben die gleiche gute Qualität wie Ihr neuer Golf syncro. Dafür und für die Qualität unserer Arbeit stehen wir gerade. 1 Jahr lang und ohne Kilometergrenze.

**Der V.A.G. Inspektions Service.**

Hochmoderne, konstruktive Lösungen und Fertigungstechniken stellen sicher, daß Ihr neuer Golf syncro besonders wartungsarm ist. Deshalb braucht er nur einmal im Jahr einen Inspektions Service. Der ist äußerst gründlich und schließt den Ölwechsel Service, die Abgas-Sonderuntersuchung samt Einstellarbeiten und Prüfplakette mit ein.

Mit jedem V.A.G. Inspektions Service verlängern wir Ihre Mobilitätsgarantie um weitere 12 Monate – mehr darüber im nächsten Punkt.

**Die V.A.G. Mobilitätsgarantie.**

Sie gilt zunächst für 1 Jahr, verlängert sich um weitere 12 Monate, wenn Sie Ihren Golf syncro zum jährlichen V.A.G. Inspektions Service bringen.

Mit der V.A.G. Mobilitätsgarantie kann Ihnen eigentlich nichts mehr passieren. Denn bei einer Panne helfen Ihnen die V.A.G. Partner rund um die Uhr.

Das kann bedeuten, daß Ihnen vor Ort direkt geholfen wird oder daß Sie bis zur nächsten V.A.G. Werkstatt abgeschleppt werden. Falls die Panne nicht innerhalb von 3 Stunden behoben werden kann, bekommen Sie einen Ersatzwagen bis zu 2 Tagen oder wahlweise 1 Übernachtung für Sie und Ihre Mitfahrer.

Das alles zu Lasten des V.A.G. Betriebs, der die letzte Inspektion durchgeführt hat.

**Der V.A.G. Express Service.**

Bei kleineren Mängeln braucht niemand zu warten, denn dafür gibt es den V.A.G. Express Service.

Dort werden die notwendigen Reparaturen besonders schnell ausgeführt. Ohne Voranmeldung und zum Draufwarten.

**Wenn Ihr Auto bei uns ist, ist ein Ersatzwagen bei Ihnen.**

Selbst ein Volkswagen muß mal in die Werkstatt. Aber als Volkswagen-Fahrer brauchen Sie währenddessen nicht aufs Auto zu verzichten. Wir geben Ihnen preiswert einen Ersatzwagen.

So bleiben Sie mit uns immer mobil.

**Der V.A.G. Notdienst.**

Sollte Ihr neuer Golf syncro wider Erwarten doch einmal liegen bleiben, rufen Sie den nächsten V.A.G. Partner an. Einfaches erledigt er an Ort und Stelle. Falls nicht möglich, schleppt er Sie ab. Er besorgt Ihnen einen Ersatzwagen oder – wenn Ihnen das lieber ist – ein Hotelzimmer.

**Termintreue, verbindliche Kostenvoranschläge, klare Rechnungen.**

Wir wissen, wie kostbar Ihre Zeit ist. Wenn wir Ihnen also sagen, Ihr Auto ist um 5 Uhr fertig, dann ist es auch um 5 Uhr fertig. Andernfalls geben wir Ihnen rechtzeitig Nachricht, damit wir gemeinsam disponieren können.

Wir sagen Ihnen, welche Arbeiten wir an Ihrem Auto ausführen und was sie kosten werden. Da wird nichts über den Daumen gepeilt.

Wir rechnen Ihnen auf Mark und Pfennig aus, was wir für Ihr Geld an Ihrem Auto gemacht haben. Wir zeigen Ihnen die Teile, die wir auswechseln mußten.

Klare Rechnungen – klare Verhältnisse.

### **Der V.A.G. Zubehör Service.**

Auch wenn Sie den neuen Golf syncro in der kompletten Serienausstattung fahren, dürfen Sie ruhig noch Sonderwünsche haben. Alle V.A.G. Partner bieten Ihnen interessantes Volkswagen Zubehör.

Auf Wunsch werden Einbauarbeiten von Ihrem V.A.G. Partner fachgerecht ausgeführt.

Original Volkswagen Zubehör ist getestet, erprobt, auf die Modellvarianten abgestimmt und hat 1 Jahr Gewährleistung.

### **V.A.G. Versicherungs Service (VVD): der sichere Weg mit dem neuen Golf syncro.**

Ihr neuer Golf syncro ist beim V.A.G. Versicherungs Service (VVD) bestens aufgehoben.

Erstens, weil die Beiträge günstig sind.

Zweitens, weil Sie jederzeit auf das dichte Kundendienstnetz mit umfassender Betreuung durch den bewährten V.A.G. Service bei 3.300 V.A.G. Partnern in Deutschland zurückgreifen können.

Drittens, weil 8.800 V.A.G. Partner in Europa darauf eingestellt sind, Ihnen schnell und unbürokratisch zu helfen.

Und viertens, weil Sie den „Reparatur-Schock“ für Haftpflichtschäden bekommen.

Klar, daß alle Formalitäten von den V.A.G. Partnern erledigt werden. VVD – der Versicherungsdienst, der da ist, wo Sie ihn brauchen.

### **Das V.A.G. Leasing: der zeitgerechte und wirtschaftliche Weg zum neuen Golf syncro.**

Wenn Sie Ihr Geld nicht beim Kauf eines neuen Golf syncro festlegen wollen, bieten wir Ihnen eine vorteilhafte Alternative: Auto-Leasing über die V.A.G. Leasing GmbH.

Da zahlen Sie nur für das, was Sie nutzen. Also nicht den vollen Kaufpreis, sondern lediglich niedrige monatliche Leasing-Raten. Und beim Privatauto-Leasing eine Sonderzahlung, die wir mit Ihrem Gebrauchten verrechnen. So haben Sie genügend finanziellen Spielraum für andere Anschaffungen. Außerdem fahren Sie immer das neueste Modell.

Am Vertragsende geben Sie Ihren Golf syncro zurück und leasen einen neuen. Das ist einfach und praktisch. Das Gebrauchtwagenrisiko können Sie ausschließen.

Selbstverständlich kann auch die Kfz-Versicherung gleich mit in den Leasing-Vertrag eingeschlossen werden. Dabei wird Ihr Schadenfreiheitsrabatt übernommen.

Wenn Sie konkrete Zahlen mehr überzeugen, rechnen wir Ihnen gerne aus, was es Sie kostet, wenn Sie den neuen Golf syncro jetzt leasen. Egal, ob privat oder geschäftlich.

### **Die V.A.G. Finanzierung: der einfache Weg zum neuen Golf syncro.**

Sie können sich Ihren Wunsch nach einem neuen Golf syncro sofort erfüllen. Wir sagen Ihnen gern, welche Vorteile dabei die V.A.G. Finanzierung über die V.A.G. Kredit Bank bietet.

Aus den vielfältigen Finanzierungsprogrammen können Sie Ihren ganz individuellen Kredit wählen, ein Angebot, das genau auf Ihre Wünsche zugeschnitten ist.

Ob Sie Ihren neuen Golf syncro privat oder gewerblich nutzen wollen, ob Sie Mehrausstattungen, Zubehör oder Versicherungsprämien mitfinanzieren möchten, stets können Sie die V.A.G. Finanzierung als „leichten Weg zum neuen Auto“ nutzen.

So fahren Sie schon bald in Ihrem neuen Golf syncro und bezahlen ihn in bequemen gleichen Raten oder in ganz besonders niedrigen Monatsraten und einem Restbetrag.

### **Sie haben sich für den neuen Golf syncro entschieden. Und was wird aus Ihrem Gebrauchten?**

Den nehmen wir selbstverständlich zu einem günstigen Preis herein. Und zwar unabhängig davon, ob Sie Ihren neuen Golf syncro über einen günstigen V.A.G. Kredit finanzieren, ob Sie ihn leasen oder sofort bezahlen.

Und natürlich spielt es keine Rolle, ob Ihr Gebrauchter ein Volkswagen ist oder nicht.



**Volkswagen –  
da weiß man, was man hat.**

Die Angaben über Lieferumfang, Aussehen, Leistungen, Maße und Gewichte, Kraftstoffverbrauch und Betriebskosten der Fahrzeuge entsprechen den zum Zeitpunkt der Drucklegung vorhandenen Kenntnissen. Sie können sich bis zum Fahrzeugkauf ändern. Ihr V.A.G. Partner wird Sie gern über etwaige Änderungen informieren.

Bei Ihrem V.A.G. Partner:



Jagdhausstraße 1  
7570 Baden-Baden  
Telefon (0 72 21) 6 20 01  
Zweigbetrieb 7573 Sinzheim